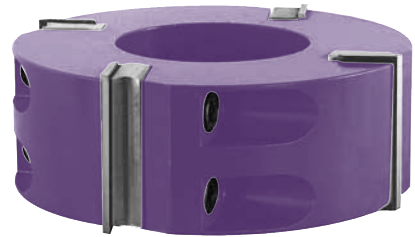


0350 TESTE PORTACOLTELLI PER BORDATRICE

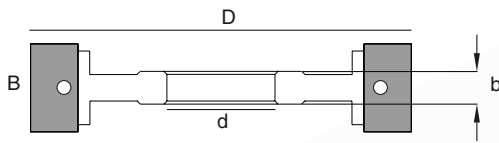
EDGE BANDER INSERT CUTTERS

3

Z=4								
Cod.	Ric.	D	B	b	d	ch	Mac.	Z
001	010	50	12	10	16	5x2,5	Homag/IMA	4
002	011	50	20	10	16	5x25	Holz-Her	4
003	012	61	12	11	16	5x2,5	Homag	4
004	013	61	20	11	16	5x2,5	Homag	4
004	014	70	12	10	16	5x2,5	Homag	4
005	015	70	20	11	16	5x2,5	Homag	4
006	016	70	20	11	20	6x3,5	Holz-Her	4
007	017	70	20	11	16		Biesse	4
008	018	75	20	11	16		Biesse	4



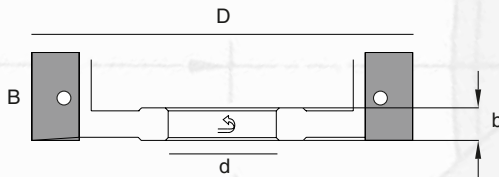
B = spessore in mm. - cutting height in mm. D = diametro in mm. - diameter in mm.
 Z = numero dei taglienti - number of cutting edges R = raggio - radius b = mozzo - hub
 d = foro - bore ch = chiave - keyways Ric = ricambi - spare parts



Z=4								
Cod.	Ric.	D	B	b	d	ch	Mac.	Z
009	019	70	20	12,5	20	6x3,5	Homag/IMA	4
022	020	70	30	10	16	5x2,5	IDM	4
023	021	80	30	10	16	5x2,5	IDM	4

B = spessore in mm. - cutting height in mm. D = diametro in mm. - diameter in mm.
 Z = numero dei taglienti - number of cutting edges R = raggio - radius b = mozzo - hub
 d = foro - bore ch = chiave - keyways Ric = ricambi - spare parts

- INDICARE IL SENSO DI ROTAZIONE NELL'ORDINE
- INDICATE ROTATION SENSE WHEN ORDERING



CARATTERISTICHE TECNICHE

Testa con coltellini reversibili in HW (HM integrale) per rifilare, spigolare pannelli bordati con legno massiccio o laminati di varie specie per macchine bordatrici semplici o doppie.

IMPIEGO

BORDATRICE

TECHNICAL SPECIFICATIONS

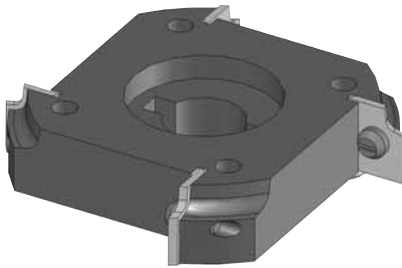
Cutter with HW (integral tungsten carbide) reversible inserts for trimming and chamfering solid wood or lamination edged panels, for single or double machines.

APPLICATION

EDGE BANDING MACHINE

TESTE PORTACOLTELLI PER BORDATRICE **0350**

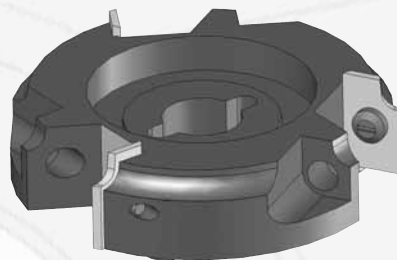
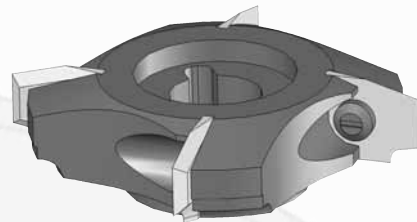
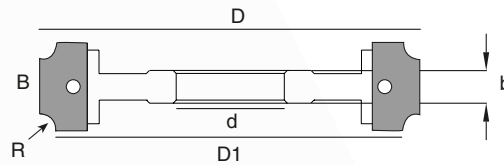
EDGE BANDER INSERT CUTTERS



Z=4									
Cod.	Ric.	D	D1	B	b	d	ch	Mac.	R
024	030	62	50	16	10	16	5x2,5	Holz-Her	2/3/4/5
025	031	73	61	16	10	16	5x2,5	IDM/Homag	2/3/4/5
026	032	73	61	16	20	16	6x2,5	Holz-Her	2/3/4/5
027	033	76		20		16		Biesse	1/2/3
028	034	82	70	16	11	16	6x2,5	IMA	2/3/4/5
029	035	69		15	10	16	5x4	Vitap	2/3/4

B = spessore in mm. - cutting height in mm. D = diametro in mm. - diameter in mm.
 Z = numero dei taglienti - number of cutting edges R = raggio - radius b = mozzo - hub
 d = foro - bore ch = chiavetta - keyways D1 = diametro min. - diameter min
 Ric = ricambi - spare parts

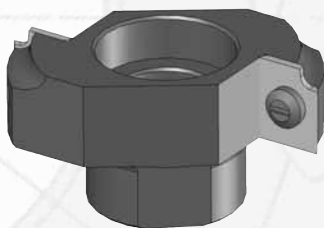
- INDICARE IL RAGGIO DEL COLTELLO NELL'ORDINE
- INDICATE KNIFE RADIUS WHEN ORDERING



Z=3									
Cod.	Ric.	D	D1	B	b	d	ch	Mac.	R
036	041	77	50	12		19	5x3	SCM	1,5/2/3/4
037	042	77	50	15		19	5x3	SCM	5
038	043	77	50	12		19	5x3	SCM	15°
039	044	77	50	12		19	5x3	SCM	30°
040	045	77	50	12		19	5x3	SCM	45°

B = spessore in mm. - cutting height in mm. D = diametro in mm. - diameter in mm.
 R = raggio - radius b = mozzo - hub d = foro - bore ch = chiavetta - keyways
 D1 = diametro min. - diameter min Ric = ricambi - spare parts

- INDICARE IL RAGGIO DEL COLTELLO E IL SENSO DI ROTAZIONE NELL'ORDINE
- INDICATE KNIFE RADIUS AND ROTATION SENSE WHEN ORDERING



Z=2									
Cod.	Ric.	D	D1	B	b	d	ch	Mac.	R
046	049	48		14,6	20	16	5x3	SCM	dritto
047	050	55,5		15	20	16	5x3	SCM	1,5/2,5
048	051	55,5		15	20	16	5x3	SCM	2/3

B = spessore in mm. - cutting height in mm. D = diametro in mm. - diameter in mm.
 R = raggio - radius b = mozzo - hub d = foro - bore ch = chiavetta - keyways
 D1 = diametro min. - diameter min Ric = ricambi - spare parts

