

PUNTE PER SCOLPITRICE SAGOMATE IN HS (HSS) PROFILO SEMPLICE

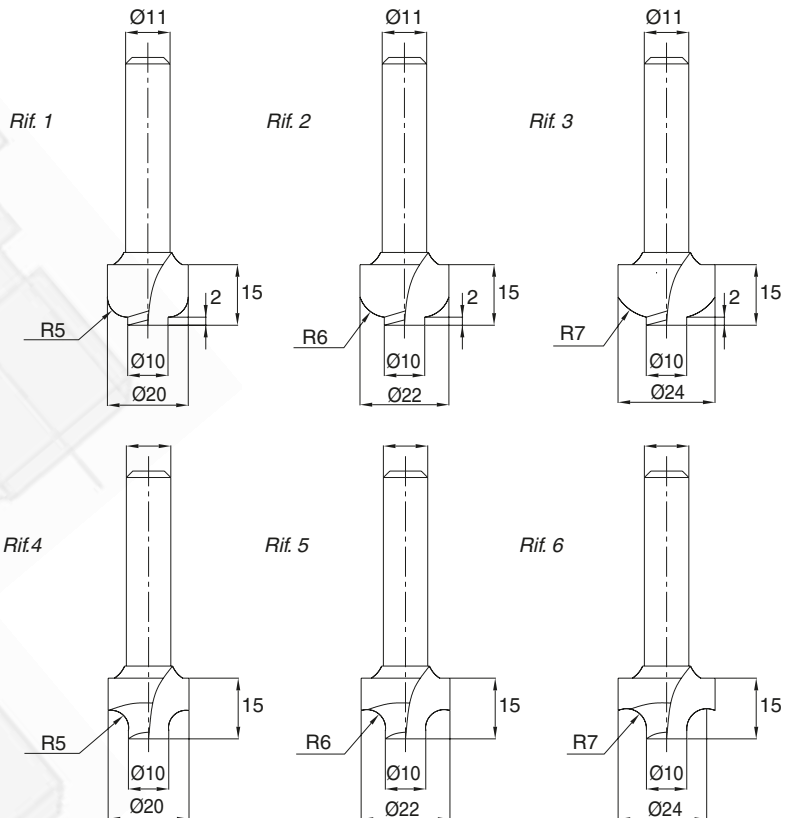
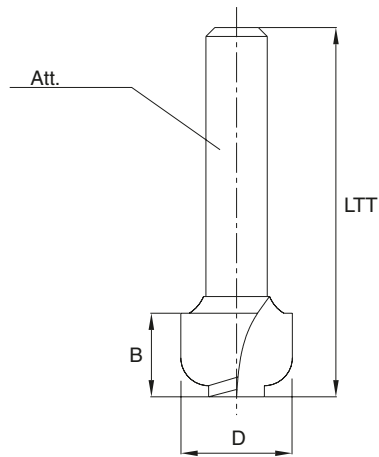
HS (HSS) PROFILED CARVING BITS FOR SIMPLE SHAPE

0625



Z=2 / HS (HSS)						
Rot.Dx/RH	Rot.Sx/LH	Rif.	D	B	LTT	Att.
Cod.	Cod.					
001	002	1	20	15	70	D=11x40
003	004	2	22	15	70	D=11x40
005	006	3	24	15	70	D=11x40
007	008	4	20	15	70	D=11x40
009	010	5	22	15	70	D=11x40
011	012	6	24	15	70	D=11x40

B = spessore in mm. - cutting height in mm. Att = attacco in mm. - shank in mm.
 LTT = lunghezza totale in mm. - total length in mm. Rot. = senso di rotazione - rotation sense
 D = diametro in mm. - diameter in mm. Z = numero dei taglienti - number of cutting edges
 Rif. = riferimento - reference



CARATTERISTICHE TECNICHE

Punte sagomate in HS (HSS), con 2 taglienti assialmente inclinati con grande scarto sul dorso, per facilitare lo scarico del truciolo. Utensile adatto per la lavorazione di legni teneri e duri non incollati.

IMPIEGO

SCOLPITRICE

TECHNICAL SPECIFICATIONS

Integral HS(HSS) profiled bits with 2 shear angle cutting edges, back grinding for easier chip clearance. Tool suitable for soft and hard wood working.

APPLICATION

CARVING MACHINE