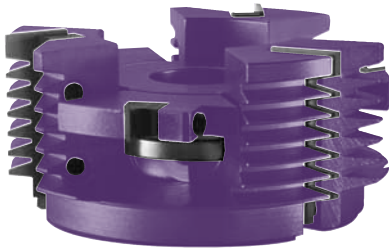


# TESTE PORTACOLTELLI PER GIUNZIONI REGOLABILI **0332**

## ADJUSTABLE INSERT JOINT CUTTERS



Z=3 / 3 HW							
Cod.	Rif.	D	B	P	A	H	S
	Gruppo composto da Group composed by						
001	E	140	12	7	9	45	20÷60
	F	140	60				

B = spessore in mm. - cutting height in mm. A = profondità giunzione in mm. - joint depth in mm.  
 Z = numero dei taglienti - number of cutting edges Rif = riferimento - reference  
 H = altezza parte dentata in mm. - joint height in mm. D = diametro in mm. - diameter in mm.  
 P = passo giunzione in mm. - joint pitch in mm. S = spessore del legno in mm. - thickness of wood in mm.

- INDICARE LA MISURA DEL FORO NELL'ORDINE 30 - 35 - 40
- INDICATE DIMENSION OF THE BORE WHEN ORDERING 30 - 35 - 40

RICAMBI - SPARE PARTS				
Art.	Cod.	Descrizione - Description		Rif.
0332	010	coltellini - inserts	60 x 25 x 2	f
0520	020	coltellini - inserts	12 x 12 x 1,5	e

### CARATTERISTICHE TECNICHE

N.2 (E+F) Teste combinate a spessore variabile con 3 coltellini in HW (HM integrale), spessore 1,5 mm. / 2 mm. Spessore del legno lavorabile minimo 20 mm. e massimo 60 mm. Profondità di giunzioni eseguibili: 9 mm. Vite di regolazione per regolare la giunzione.

### IMPIEGO

SCORNICIATRICE, TOUPIE

### TECHNICAL SPECIFICATIONS

N.2 (E+F) combined insert cutters for variable thickness with 3 HW (integral tungsten carbide) inserts, thickness 1,5 mm. / 2 mm. Wood workable thickness minimum 20 mm., maximum 60 mm. Joint depth: 9 mm. Screw for the adjustment of the profile tips.

### APPLICATION

MOULDER, SPINDLE MOULDER

