

0376 TESTE PORTACOLTELLI RIGATI SISTEMA HYDRO

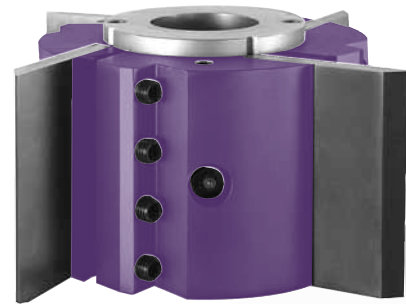
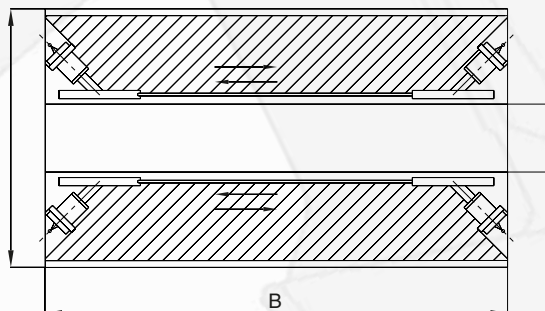
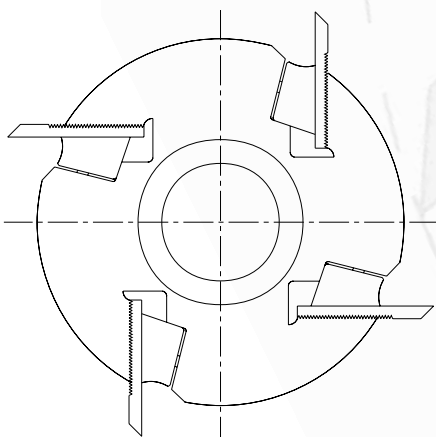
HYDRO SYSTEM - SERRATED BACK INSERT CUTTERS

3

Z=4 / HS				
Cod.	D	B	d	Z
001	137	60	40	4
002	137	100	40	4
003	137	130	40	4
004	150	60	50	4
005	150	100	50	4
006	150	130	50	4
007	150	150	50	4
008	150	180	50	4
009	150	230	50	4
010	150	260	50	4
011	150	310	50	4
012	163	60	40	4
013	163	100	40	4
014	163	130	50	4
015	163	150	50	4
016	163	230	50	4
017	163	260	50	4
018	163	310	50	4
Z=6 / HS				
Cod.	D	B	d	Z
019	150	60	50	6
020	150	100	50	6
021	150	130	50	6
022	150	150	50	6
023	150	180	50	6
024	150	230	50	6
025	150	260	50	6
026	150	310	50	6
027	163	60	40	6
028	163	100	50	6
029	163	130	50	6
030	163	150	50	6
031	163	230	50	6
032	163	260	50	6
033	163	310	50	6

B = spessore in mm. - cutting height in mm. D = diametro in mm. - diameter in mm.
 d = foro in mm. - bore in mm. Z = numero dei taglienti - number of cutting edges

I COLTELLI NON SONO COMPRESI - KNIVES ARE NOT INCLUDED



CARATTERISTICHE TECNICHE

Testa con n.4/6/8/10 coltelli rigati in HS (HSS) di spessore 8 mm.
 Il sistema Hydro, grazie alla forza esercitata dal grasso, immesso ad alta pressione (350 BAR) all'interno dei canali e delle camere attraverso una pompa, permette di bloccare l'utensile centricamente all'albero senza alcuna tolleranza di accoppiamento.
 L'utensile Hydro permette lavorazioni alle più alte velocità di avanzamento e buone asportazioni con una buona finitura.
 L'utensile è adatto per lavorazioni di profilatura di legni teneri, duri, incollati. ecc...

IMPIEGO

SCORNICIATRICE

TECHNICAL SPECIFICATIONS

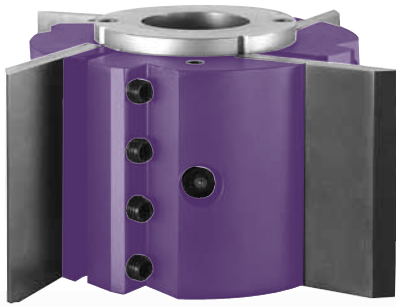
Insert cutter with n. 4/6/8/10 seats for HS (HSS) serrated back knives, thickness 8 mm.
 The Hydro system, thanks to the grease injected at high pressure (350 BAR) through a pump inside the expansion chambers, allows a perfect concentric locking of the tool on the spindle, avoiding any tolerance.
 The cutter permits the highest feed speed and great wood removal with good surface finishing.
 The tool is suitable for profiling working on soft, hard, glued wood etc...

APPLICATION

MOULDER

TESTE PORTACOLTELLI RIGATI SISTEMA HYDRO 0376

HYDRO SYSTEM - SERRATED BACK INSERT CUTTERS



Z=8 / HS				
Cod.	D	B	d	Z
034	195	60	50	8
035	195	100	50	8
036	195	130	50	8
037	195	150	50	8

Z=8 / HS				
Cod.	D	B	d	Z
038	215	60	50	10
039	215	100	50	10
040	215	130	50	10
041	215	150	50	10

3

RICAMBI - SPARE PARTS		
Art.	Cod.	Descrizione - Description
1085	001	cartuccia grasso - grease cartridge
1085	002	ingrassatori con guarnizione - grease nipple with steelrubber washer
1085	003	valvola deflusso con guarnizione - release valve with steelrubber washer
1085	004	pompa per grasso - grease gun
0505	-	Coltelli rigati in HS (HSS) - HS (HSS) serrated back Knives

CARATTERISTICHE TECNICHE

Testa con n.4/6/8/10 coltelli rigati in HS (HSS) di spessore 8 mm.
 Il sistema Hydro, grazie alla forza esercitata dal grasso, immesso ad alta pressione (350 BAR) all'interno dei canali e delle camere attraverso una pompa, permette di bloccare l'utensile centricamente all'albero senza alcuna tolleranza di accoppiamento.
 L'utensile Hydro permette lavorazioni alle più alte velocità di avanzamento e buone asportazioni con una buona finitura.
 L'utensile è adatto per lavorazioni di profilatura di legni teneri, duri, incollati, ecc...

IMPIEGO

SCORNICIATRICE

TECHNICAL SPECIFICATIONS

Insert cutter with n. 4/6/8/10 seats for HS (HSS) serrated back knives, thickness 8 mm.
 The Hydro system, thanks to the grease injected at high pressure (350 BAR) through a pump inside the expansion chambers, allows a perfect concentric locking of the tool on the spindle, avoiding any tolerance.
 The cutter permits the highest feed speed and great wood removal with good surface finishing.
 The tool is suitable for profiling working on soft, hard, glued wood etc...

APPLICATION

MOULDER

