

0371 TESTE PORTACOLTELLI DIRITTI PER PIALLARE SISTEMA HYDRO - CORPO IN ACCIAIO

HYDRO SYSTEM INSERT PLANING CUTTERS - STEEL BODY

3

Z=4 / HS (HSS 18% W)				
Cod.	D	B	d	Z
001	143	60	40	4
002	163	60	50	4
003	163	100	50	4
004	163	130	50	4
005	163	150	50	4
006	163	180	50	4
007	163	230	50	4
008	163	260	50	4
009	163	310	50	4
Z=6 / HS (HSS 18% W)				
Cod.	D	B	d	Z
010	143	130	40	6
011	163	60	50	6
012	163	100	50	6
013	160	130	50	6
014	163	150	50	6
015	163	180	50	6
016	163	230	50	6
017	163	260	50	6
018	163	310	50	6
019	203	100	50	6
020	203	150	50	6
021	203	230	50	6
022	203	260	50	6
023	203	310	50	6
024	203	330	50	6

B = spessore in mm. - cutting height in mm. D = diametro in mm. - diameter in mm.
d = foro in mm. - bore in mm. Z = numero dei taglienti - number of cutting edges

- SU RICHIESTA ESECUZIONE CORPO IN LEGA LEGGERA INCREMENTO 20%
- LIGHT ALLOY BODY EXECUTION 20% PRICE INCREASE, ON REQUEST
- SU RICHIESTA ESECUZIONE TESTE CON COLTELLI:
Hc (HM riportato) Art 0515, HL (Sp 13% Cr) Art.0510,
PER IL PREZZO SOTTRARRE IL COSTO DEI COLTELLI IN HS (HSS 18%W) Art.0510 DAL
PREZZO DELLA TESTA E AGGIUNGERE IL COSTO DEI COLTELLI DESIDERATI
- CUTTER WITH: Hc (brazed tungsten carbide) KNIVES Art. 0515
AND HL (Sp 13% Cr) KNIVES - Art 0510 - EXECUTION ON REQUEST,
FOR THE PRICE DEDUCT THE HS (HSS 18% W) KNIVES Art.0510 PRICE FROM THE AMOUNT
OF THE CUTTER, THEN ADD THE PRICE OF THE KNIVES DESIRED



CARATTERISTICHE TECNICHE

Testa con 4/6/8/10/12 coltelli in HS (HSS 18% W). Il sistema Hydro, grazie alla forza esercitata dal grasso, immesso ad alta pressione (350 BAR) all'interno dei canali e delle camere attraverso una pompa, permette di bloccare l'utensile centricamente all'albero senza alcuna tolleranza di accoppiamento. L'utensile Hydro permette lavorazioni alle più alte velocità di avanzamento e buone asportazioni con una buona finitura. Adatto per legni teneri, duri e incollati.

IMPIEGO

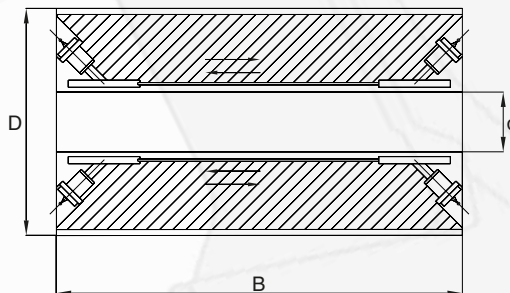
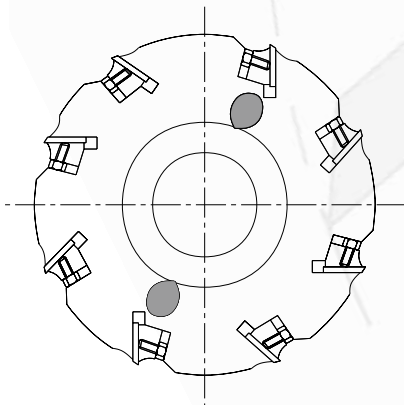
SCORNICIATRICE

TECHNICAL SPECIFICATIONS

Insert cutter with 4/6/8/10/12 HS (HSS 18% W) Knives. The Hydro system, thanks to the grease injected at high pressure (350 BAR) through a pump inside the expansion chambers, allows a perfect concentric locking of the tool on the spindle, avoiding any tolerance. The cutter permits the highest feed speed and great wood removal with good surface finishing. Suitable for soft and hard timbers and glued panels.

APPLICATION

MOULDER



TESTE PORTACOLTELLI DIRITTI PER PIALLARE SISTEMA HYDRO - CORPO IN ACCIAIO **0371**

HYDRO SYSTEM INSERT PLANING CUTTERS - STEEL BODY



CARATTERISTICHE TECNICHE

Testa con 4/6/8/10/12 coltelli in HS (HSS 18% W). Il sistema Hydro, grazie alla forza esercitata dal grasso, immesso ad alta pressione (350 BAR) all'interno dei canali e delle camere attraverso una pompa, permette di bloccare l'utensile centricamente all'albero senza alcuna tolleranza di accoppiamento. L'utensile Hydro permette lavorazioni alle più alte velocità di avanzamento e buone asportazioni con una buona finitura. Adatto per legni teneri, duri e incollati.

IMPIEGO

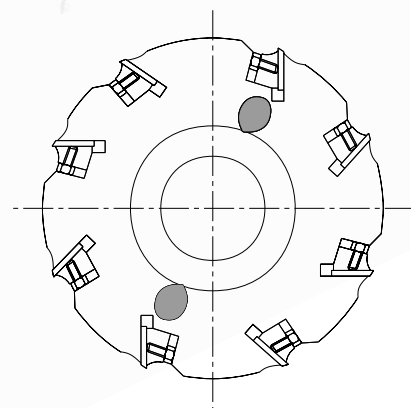
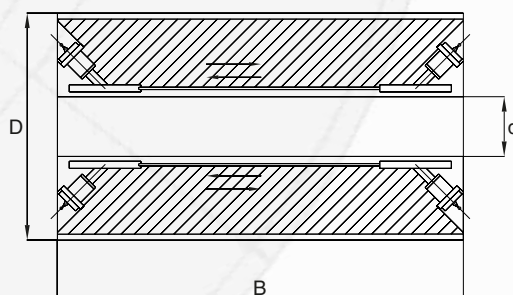
SCORNICIATRICE

TECHNICAL SPECIFICATIONS

Insert cutter with 4/6/8/10/12 HS (HSS 18% W) Knives. The Hydro system, thanks to the grease injected at high pressure (350 BAR) through a pump inside the expansion chambers, allows a perfect concentric locking of the tool on the spindle, avoiding any tolerance. The cutter permits the highest feed speed and great wood removal with good surface finishing. Suitable for soft and hard timbers and glued panels.

APPLICATION

MOULDER



Z=8 / HS (HSS 18% W)				
Cod.	D	B	d	Z
025	143	230	50	8
026	163	60	50	8
027	163	100	50	8
028	160	130	50	8
029	163	150	50	8
030	163	180	50	8
031	163	230	50	8
032	163	260	50	8
033	163	310	50	8
034	203	100	50	8
035	203	150	50	8
036	203	230	50	8
037	203	260	50	8
038	203	310	50	8
039	203	330	50	8

Z=10 / HS (HSS 18% W)				
Cod.	D	B	d	Z
040	203	100	50	10
041	203	150	50	10
042	203	230	50	10
043	203	260	50	10
044	203	310	50	10
045	203	330	50	10

Z=12 / HS (HSS 18% W)				
Cod.	D	B	d	Z
046	203	100	50	12
047	203	150	50	12
048	203	230	50	12
049	203	260	50	12
050	203	310	50	12
051	203	330	50	12

B = spessore in mm. - cutting height in mm. D = diametro in mm. - diameter in mm.
d = foro in mm. - bore in mm. Z = numero dei taglienti - number of cutting edges

0371 TESTE PORTACOLTELLI DIRITTI PER PIALLARE SISTEMA HYDRO - CORPO IN ACCIAIO

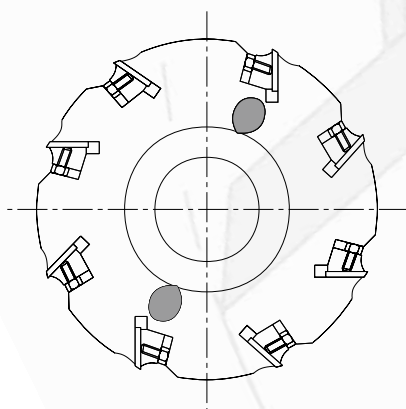
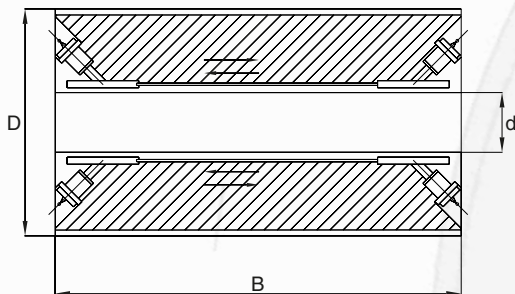
HYDRO SYSTEM - INSERT PLANING CUTTERS - STEEL BODY

- SU RICHIESTA ESECUZIONE CORPO IN LEGA LEGGERA INCREMENTO 20%
- LIGHT ALLOY BODY EXECUTION 20% PRICE INCREASE, ON REQUEST
- SU RICHIESTA ESECUZIONE TESTE CON COLTELLI:
Hc (HM riportato) Art. 0515, HL (Sp 13% Cr) Art. 0510
PER IL PREZZO SOTTRARRE IL COSTO DEI COLTELLI IN HS (HSS 18%W) Art. 0510 DAL PREZZO DELLA TESTA E AGGIUNGERE IL COSTO DEI COLTELLI DESIDERATI
- CUTTER WITH:
Hc (brazed tungsten carbide) KNIVES Art. 0515 AND HL (Sp 13% Cr) KNIVES Art. 0510
EXECUTION ON REQUEST FOR THE PRICE DEDUCT THE HS (HSS 18% W) KNIVES Art. 0510 PRICE FROM THE AMOUNT OF THE CUTTER, THEN ADD THE PRICE OF THE KNIVES DESIRED



RICAMBI - SPARE PARTS

Art.	Cod.	Descrizione - Description
1085	001	cartuccia grasso - grease cartridge
1085	002	ingrassatori con guarnizione - grease nipple with steelrubber washer
1085	003	valvola deflusso con guarnizione - release valve with steelrubber washer
1085	004	pompa per grasso - grease gun
0510	-	Coltelli in HS (HSS 18% W) - HS (HSS 18%) Knives
0510	-	Coltelli in HL (Sp 13% Cr) - HL (Sp 13% Cr) Knives
0515	-	Coltelli in Hc (HM riportato) - Hc (brazed tungsten carbide) Knives



CARATTERISTICHE TECNICHE

Testa con 4/6/8/10/12 coltelli in HS (HSS 18% W). Il sistema Hydro, grazie alla forza esercitata dal grasso, immesso ad alta pressione (350 BAR) all'interno dei canali e delle camere attraverso una pompa, permette di bloccare l'utensile centricamente all'albero senza alcuna tolleranza di accoppiamento. L'utensile Hydro permette lavorazioni alle più alte velocità di avanzamento e buone asportazioni con una buona finitura. Adatto per legni teneri, duri e incollati.

IMPIEGO

SCORNICIATRICE

TECHNICAL SPECIFICATIONS

Insert cutter with 4/6/8/10/12 HS (HSS 18% W) Knives. The Hydro system, thanks to the grease injected at high pressure (350 BAR) through a pump, inside the expansion chambers, allows a perfect concentric locking of the tool on the spindle, avoiding any tolerance. The cutter permits the highest feed speed and great wood removal with good surface finishing. Suitable for soft and hard timbers and glued panels.

APPLICATION

MOULDER