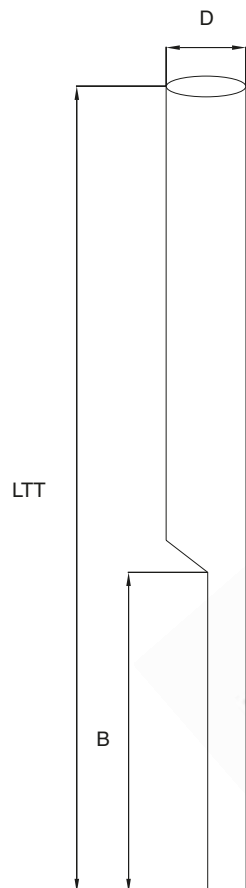


# 0615 PUNTE PER SCOLPITRICE CILINDRICHE "STICKER" IN HS (HSS)

## HS (HSS) CYLINDRICAL CARVING BITS "STICKER"

Z=1 / HS (HSS)				
Cod.	D	B	LTT	Att.
001	6	25	100	D=6
002	8	25	100	D=8

B = spessore in mm. - *cutting height in mm.* Att = attacco in mm. - *shank in mm.*  
 LTT = lunghezza totale in mm. - *total length in mm.* D = diametro in mm. - *diameter in mm.*  
 Z = numero dei taglienti - *number of cutting edges*



6

### CARATTERISTICHE TECNICHE

Punte in HS (HSS), per intagliare piccoli particolari.  
 Utensile adatto per la lavorazione di legni teneri e duri non incollati.

### IMPIEGO

SCOLPITRICE

### TECHNICAL SPECIFICATIONS

Integral HS (HSS) bits for small details carving.  
 Tool suitable for non glued soft and hard wood working.

### APPLICATION

CARVING MACHINE