

FRESE SAGOMATE PER PIATTABANDA **0020**

PANEL RISING CUTTERS

1



Z=2+2 Ri / Hc-HS

| D ▶ | D180 | D200 | D220 | D250 |
|-----|------|------|------|------|
| B ▼ | Cod. | Cod. | Cod. | Cod. |
| 20 | 001 | 002 | 003 | 004 |
| 25 | 005 | 006 | 007 | 008 |
| 30 | 009 | 010 | 011 | 012 |

B = spessore in mm. - cutting height in mm. Ri = rasanti - spurs
 D = diametro in mm. - diameter in mm. d = foro in mm. - bore in mm.
 Z = numero dei taglienti - number of cutting edges

Esecuzione frese: Z=3+3 Ri incremento 20% For Z=3+3 Ri execution, 20% price increase

Esecuzione frese con limitatore di truciolo: aumento 15% - with cut limiting device execution 15% price increase

- SPECIFICARE IL MATERIALE Hc O HS NELL'ORDINE
- SPECIFY Hc OR HS EXECUTION WHEN ORDERING
- INDICARE IL SENSO DI ROTAZIONE NELL'ORDINE
- INDICATE ROTATION SENSE WHEN ORDERING
- INDICARE SE IL LEGNO E' POSIZIONATO SOPRA O SOTTO L'UTENSILE NELL'ORDINE
- INDICATE IF THE WOOD IS POSITIONED ABOVE OR BELOW THE TOOL WHEN ORDERING

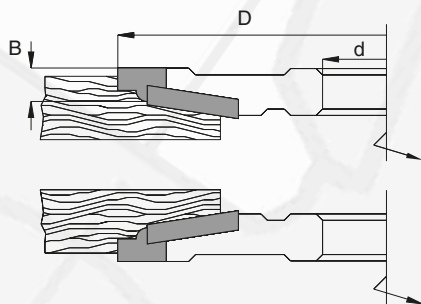


fig.1



fig.2

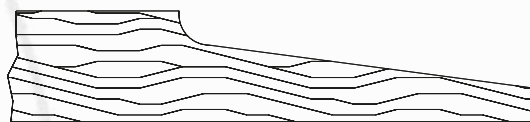


fig.3

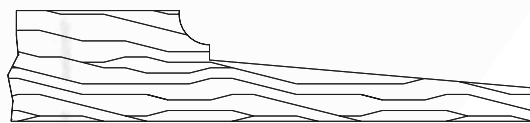


fig.4



fig.5



CARATTERISTICHE TECNICHE

Hc (HM riportato) per legni abrasivi, teneri, duri, incollati, MDF, multistrati e truciolari
 HS (HSS) per legni teneri e duri non incollati.

IMPIEGO

TENONATRICE AD ALBERO VERTICALE,
 TOUPIE, SQUADRATRICE

TECHNICAL SPECIFICATIONS

Hc (brazed tungsten carbide) execution for abrasive, hard, soft and glued woods, MDF, plywood and chipboard
 HS (HSS) for all non - glued soft and hard woods.

APPLICATION

TENONER, SPINDLE MOULDER,
 DOUBLE END TENONER