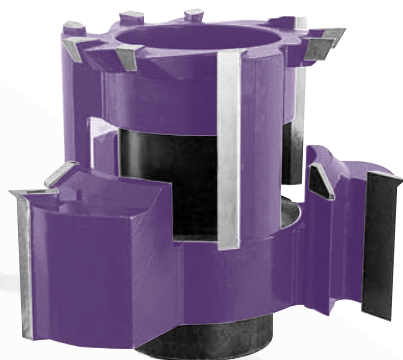


GRUPPO FRESE PER TENONATRICE STONDANTE SINGOLA
CUTTER SET FOR SINGLE TENONING MACHINE

0080

1



Z= 3/3 / Hc						
Cod. ▼	D/D1	B/B1	Ri	Sg45°	Reg.	d
001	130/90	56/40	6	3	10 ÷ 55	30

B = spessore in mm. - cutting height in mm. Sg45° = Numero spigolatori 45° - Number of 45° chamfers
 D = diametro in mm. - diameter in mm. Z = numero dei taglienti - number of cutting edges
 d = foro in mm - bore in mm. Reg. = regolazione spina in mm. - tenon regulation in mm. Ri = rasanti - spurs

- SPECIFICARE IL NOME DEL COSTRUTTORE DELLA MACCHINA NELL' ORDINE
- SPECIFY THE BRAND OF THE MACHINE WHEN ORDERING

CARATTERISTICHE TECNICHE

Gruppo frese, composto da un truciolatore Z=3+3 Sg45° e una fresa Z=3+6 Ri, che permette una regolazione della spina da 10 a 55 mm. Per equipaggiare macchine tenonatrici singole BACCI, GREDA, PADE e BALESTRINI (vecchia esecuzione).

IMPIEGO

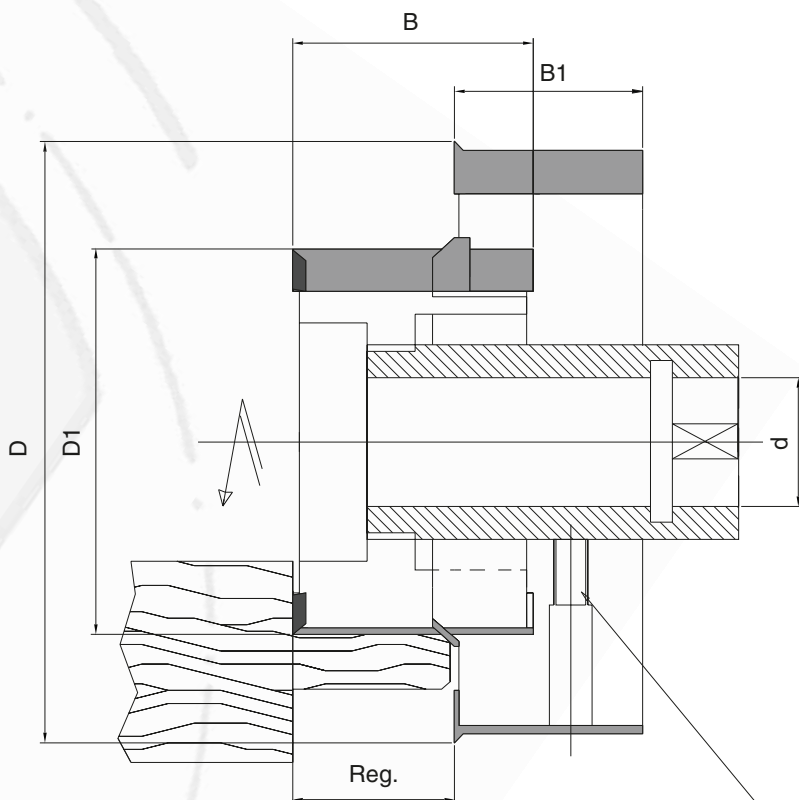
TENONATRICE STONDANTE SINGOLA

TECHNICAL SPECIFICATIONS

Set of cutters in Hc (brazed tungsten carbide) composed by one hogger Z=3+3 Sg45° and one cutter Z=3+6 Ri, permitting a tenon adjustment from 10 to 55 mm. To equip tenoning single machines BACCI, PADE, GREDA e BALESTRINI (old models).

APPLICATION

SINGLE TENONING MACHINE



- VITE DI REGOLAZIONE
- POSITIONING SCREW

Sx/LH

