

0005 FRESE SAGOMATE

PROFILED CUTTERS

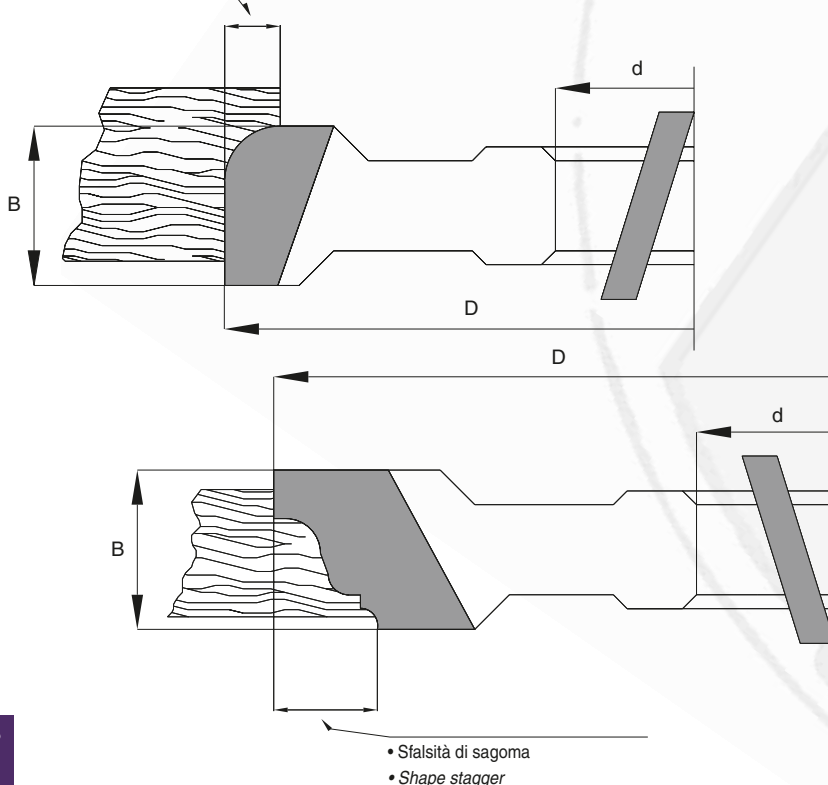
Z=4 / Hc - HS										
D ▶	60	80	100	120	140	160	180	200	250	300
B ▼	Cod.	Cod.	Cod.	Cod.	Cod.	Cod.	Cod.	Cod.	Cod.	Cod.
15	001	002	003	004	005	006	007	008	009	010
20	011	012	013	014	015	016	017	018	019	020
25	021	022	023	024	025	026	027	028	029	030
30	031	032	033	034	035	036	037	038	039	040
35	041	042	043	044	045	046	047	048	049	050
40	051	052	053	054	055	056	057	058	059	060
45	061	062	063	064	065	066	067	068	069	070
50	071	072	073	074	075	076	077	078	079	080
60	081	082	083	084	085	086	087	088	089	090
70	091	092	093	094	095	096	097	098	099	100
80	101	102	103	104	105	106	107	108	109	110
90	111	112	113	114	115	116	117	118	119	120
100	121	122	123	124	125	126	127	128	129	130

B = spessore in mm. - cutting height in mm. D = diametro in mm. - diameter in mm.
 d = foro in mm - bore in mm. Z = numero dei taglienti - number of cutting edges
 Ri = rasanti - spurs

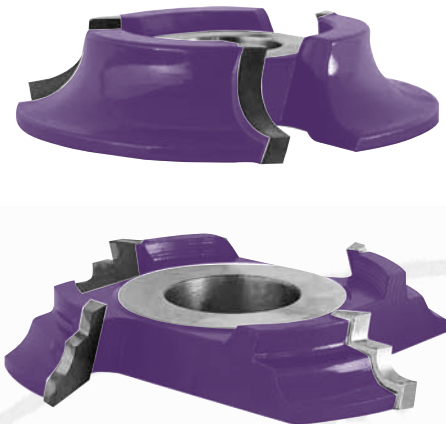
Esecuzione frese: Z=2 sconto 20%	For Z=2 execution, 20% discount
Esecuzione frese: Z=2+2 Ri sconto 6%	For Z=2+2 Ri execution, 6% discount
Esecuzione frese: Z=3 sconto 10%	For Z=3 execution, 10% discount
Esecuzione frese: Z=3+3 Ri incremento 3%	For Z=3+3 Ri execution, 3% price increase
Esecuzione frese: Z=4+2 Ri incremento 15%	For Z=4+2 Ri execution, 15% price increase
Esecuzione frese: Z=6 incremento 20%	For Z=6 execution, 20% price increase
Esecuzione frese: Z=6+3 Ri incremento 30%	For Z=6+3 Ri execution, 30% price increase
Esecuzione frese con limitatore di truciolo: aumento 15%	With cut limiting device execution 15% price increase

- SPECIFICARE IL MATERIALE Hc O HS NELL'ORDINE
- SPECIFY Hc OR HS EXECUTION WHEN ORDERING
- INDICARE IL SENSO DI ROTAZIONE NELL'ORDINE
- INDICATE ROTATION SENSE WHEN ORDERING

- Sfalsità di sagoma
- Shape stagger



- Sfalsità di sagoma
- Shape stagger



CARATTERISTICHE TECNICHE

Hc (HM riportato) per legni abrasivi, duri, teneri, incollati, MDF, multistrati e truciolari.
 HS (HSS) per legni teneri e duri non incollati.

IMPIEGO

SCORNICIATRICE, TOUPIE,
 CONTORNATRICE

TECHNICAL SPECIFICATIONS

Hc (brazed tungsten carbide) execution for abrasive, hard, soft and glued woods, MDF, plywood and chipboard.
 HS (HSS) for all non-glued soft and hard woods.

APPLICATION

MOULDER, SPINDLE MOULDER,
 SHAPER

ESEMPI DI PROFILI LEGNO - PROFILES WOOD EXAMPLES

