

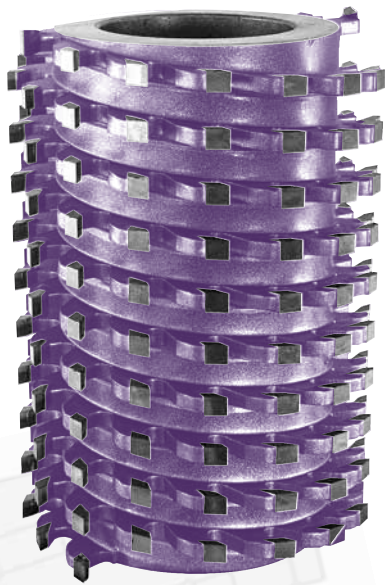
■ Superleggere

FRESE ELICOIDALI MULTITAGLIENTI "GOLD" PLACCHETTE PIANE

0252

■ Extralight

MULTICUT SPIRAL CUTTERS "GOLD" STRAIGHT TIPS



| Z=16 / Hc |      |      |      |
|-----------|------|------|------|
| D ▶       | 100  | 120  | 140  |
| B ▼       | Cod. | Cod. | Cod. |
| 60        | 001  | 002  | 003  |
| 80        | 004  | 005  | 006  |
| 110       | 007  | 008  | 009  |
| 120       | 010  | 011  | 012  |
| 170       | 013  | 014  | 015  |
| 180       | 016  | 017  | 018  |

B = spessore in mm. - cutting height in mm. D = diametro in mm. - diameter in mm.  
Z = numero dei taglienti - number of cutting edges

- DISPONIBILI IN MAGAZZINO
- READY ON STOCK

Esecuzione frese con incavi: aumento 5% - with chamfers execution 5% price increase

### CARATTERISTICHE TECNICHE

Fresa a 16 taglienti in Hc (HM riportato) frazionati, posizionati su sedi ad andamento spiroidale. Esecuzione con placchette piane applicate sui due principi elicoidali. Utensile innovativo, che grazie alla forma arrotondata del corpo e al nuovo Hc (HM riportato) garantisce:

- una velocità di avanzamento molto elevata (40 m/min)
- una maggiore resistenza all'usura (circa 30% in più rispetto alle frese multitaglienti elicoidali standard)
- una migliore asportazione
- una più facile espulsione del truciolo

Particolarmente **adatta per lavorazioni con eccezionali avanzamenti, eccellente finitura, buona asportazione** e totale assenza di scheggiature, anche in controvena. Adatto per legni teneri, duri e incollati.

### IMPIEGO

CONTORNATRICE

### TECHNICAL SPECIFICATIONS

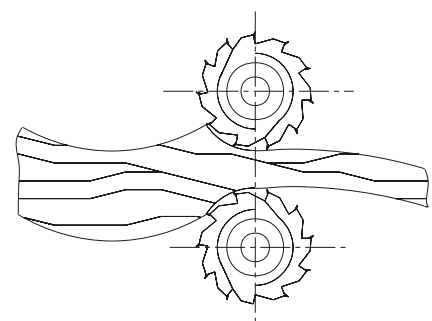
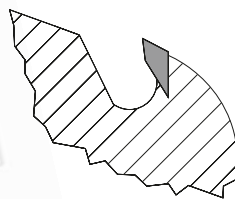
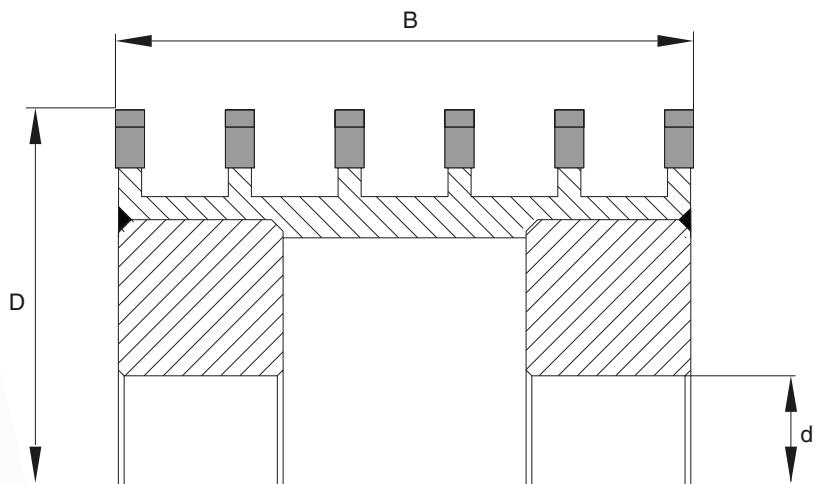
Cutter with n.16 fractioned cutting wings in Hc (brazed tungsten carbide), positioned on a spiral design. Execution with straight tips placed on the two starting helicies. Innovative cutter, that thanks to the rounded body shape, and the top quality Hc (brazed tungsten carbide) grants:

- very high advancing speed (40 m/min)
- longer resistance to wear (about 30% more with respect to the standard multicut spiral cutters).
- better removal of the material
- easier split of the chip

Recommended for **extraordinary feed speed, good removal, excellent finishing**, avoiding chippings, even in against wood grain working. Suitable on soft, hard woods and glued panels.

### APPLICATION

COPY-SHAPING



-70%



RUMOROSITA'  
NOISE

-60%



ENERGIA  
ENERGY

+300%



VELOCITA' DI  
AVANZAMENTO  
ADVANCING  
SPEED

+80%



FRAZIONAMENTO  
DEL TRUCIOLO  
FRACTIONATION  
OF THE CHIP

-70%



MANUTENZIONE  
MAINTENANCE

-50%



PESO  
WEIGHT

2