



2007

2008



D

Torsionsdämpfer für Motoren

GB

Torsion damper for engines

F

E

I

PL

RUS

GR

SACHS

Translations

(GB)

diameter
for
for OE numbers
hub profile
max. transmittable engine torque [Nm]
number of teeth
parameter
torsion damper, clutch
transmission type
transmission type: Hurth boat
reversing gear

Traductions

(F)

Diamètre
pour
pour numéro OE
cannelure de moyeu
couple moteur max. transmissible [Nm]
Nombre de dents
données
amortisseur de torsion, embrayage
type de transmission
type de transmission : mécanisme de
renversement de marche pour bateau
Hurth

Traducciones

(E)

Diámetro
para
para número OE
perfil del cubo
máx. par motor transmisible [Nm]
Número de estrías
parámetro
amortiguador de torsión, embrague
tipo de caja de cambios
tipo de caja de cambios: engranaje
inversor de botes de Hurth

Translations

(GB)

diameter
for
for OE numbers
hub profile
max. transmittable engine torque [Nm]
number of teeth
parameter
torsion damper, clutch
transmission type
transmission type: Hurth boat
reversing gear

Traduzioni

(I)

Diametro
per
per n° OE
profilo mozzo
max. coppia trasmissibile [Nm]
Numero denti
parametro
ammortizzatore di torsione, cambio
tipo trasmissione
tipo trasmissione: trasmissione per
inversione Hurth

Tłumaczenia

(PL)

Średnica
dla
dla numeru wyposażenia oryginalnego
profil piasty
max przenoszony moment obrotowy [Nm]
liczba zębów
parametr
tłumik drgań skrętnych, sprzęgło
typ przekładni
rodzaj przekładni: Hurth przekładnia
nawrotna dla łodzi

Translations

(GB)

diameter
for
for OE numbers
hub profile
max. transmittable engine torque [Nm]

number of teeth
parameter
torsion damper, clutch

transmission type
transmission type: Hurth boat
reversing gear

Переводы

(RUS)

Диаметр
для
для оригинального номера детали
профиль ступицы
макс. передаваемый вращающий
момент двигателя (Нм)
Количество зубцов
параметр
Демпфер крутильных колебаний,
сцепление
тип коробки переключения передач
Тип передачи: лодочная реверсивная
передача Hurth

Μεταφράσεις

(GR)

Διάμετρος
για
για αριθμός OE
προφίλ πλήμνης
μεγ. μεταδιδόμενη ροπή κινητήρα [Nm]

Αριθμός δοντιών
παράμετρος
Αποσβεστήρας στρέψης, συμπλέκτης

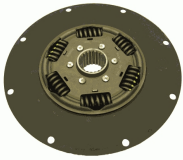
τύπος κιβωτίου ταχυτήτων
Τύπος μετάδοσης κίνησης: ρεβέρσα
Hurth για σκάφη

1866 000 021

Torsionsdämpfer, Kupplung / Torsion Damper, clutch

LIEBHERR
1002-2829

31 1866 000 021



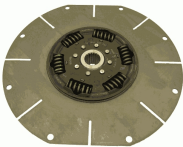
KenngroÙe / Parameter: 314/188NGT
 Durchmesser [mm] / Diameter [mm]: 314
 Nabenprofil / Hub Profile: 41x45-21N
 Zähnezahl / Number of Teeth: 21
 max. übertragbares Motormoment [Nm] / max. transmittable engine torque [Nm]: 1240

1866 000 062

Torsionsdämpfer, Kupplung / Torsion Damper, clutch

LIEBHERR
1010-0069

52 1866 000 062



KenngroÙe / Parameter: 466/232NGT
 Durchmesser [mm] / Diameter [mm]: 466
 Nabenprofil / Hub Profile: 36x40-18N
 Zähnezahl / Number of Teeth: 18
 max. übertragbares Motormoment [Nm] / max. transmittable engine torque [Nm]: 2719

1866 000 079

Torsionsdämpfer, Kupplung / Torsion Damper, clutch

LIEBHERR
1022-8100

52 1866 000 079



KenngroÙe / Parameter: 466/232NGT
 Durchmesser [mm] / Diameter [mm]: 466
 Nabenprofil / Hub Profile: 36x40 -18N
 Zähnezahl / Number of Teeth: 18
 max. übertragbares Motormoment [Nm] / max. transmittable engine torque [Nm]: 2719

1866 000 140

Torsionsdämpfer, Kupplung / Torsion Damper, clutch

VOLVO
3807988

24 1866 000 060
24 1866 000 140



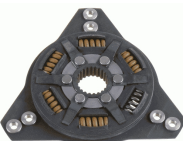
KenngroÙe / Parameter: 275/188NWGTP
 Durchmesser [mm] / Diameter [mm]: 275
 Nabenprofil / Hub Profile: 31,8x34,3-26N
 Zähnezahl / Number of Teeth: 26
 max. übertragbares Motormoment [Nm] / max. transmittable engine torque [Nm]: 800

1866 011 202

Torsionsdämpfer, Kupplung / Torsion Damper, clutch

JOHN DEERE
AL 23902

19 1866 011 202



KenngroÙe / Parameter: 236/145GS
 Durchmesser [mm] / Diameter [mm]: 236
 Nabenprofil / Hub Profile: 35x38,5-23N
 Zähnezahl / Number of Teeth: 23
 max. übertragbares Motormoment [Nm] / max. transmittable engine torque [Nm]: 560

1866 018 131

Torsionsdämpfer, Kupplung / Torsion Damper, clutch

VOLVO
824991
841893

26 1866 018 101
26 1866 018 131



KenngroÙe / Parameter: 287/133NTP
Durchmesser [mm] / Diameter [mm]: 287
Nabenprofil / Hub Profile: 31,8x34,3-26N
Zähnezahl / Number of Teeth: 26
max. übertragbares Motormoment [Nm] / max. transmittable engine torque [Nm]: 425

1866 018 143

Torsionsdämpfer, Kupplung / Torsion Damper, clutch

VOLVO
56035041

26 1866 018 143
26 1866 999 019



KenngroÙe / Parameter: 287/142NTP
Durchmesser [mm] / Diameter [mm]: 287
Nabenprofil / Hub Profile: 23x29-10N
Zähnezahl / Number of Teeth: 10
max. übertragbares Motormoment [Nm] / max. transmittable engine torque [Nm]: 425

1866 021 101

Torsionsdämpfer, Kupplung / Torsion Damper, clutch

48 1866 021 101



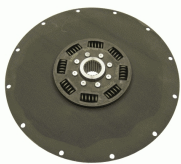
KenngroÙe / Parameter: 267/133NTP
Durchmesser [mm] / Diameter [mm]: 267
Nabenprofil / Hub Profile: 31,8x34,3-26N
Zähnezahl / Number of Teeth: 26
max. übertragbares Motormoment [Nm] / max. transmittable engine torque [Nm]: 425

1866 024 001

Torsionsdämpfer, Kupplung / Torsion Damper, clutch

PAUS
1 848 491 087
TRUCO
J 33020510
VÖGELE
45 1022 0010 0

38 1866 024 001



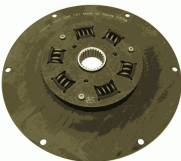
KenngroÙe / Parameter: 360/159NGS
Durchmesser [mm] / Diameter [mm]: 360
Nabenprofil / Hub Profile: 31,8x35-21N
Zähnezahl / Number of Teeth: 21
max. übertragbares Motormoment [Nm] / max. transmittable engine torque [Nm]: 660

1866 026 131

Torsionsdämpfer, Kupplung / Torsion Damper, clutch

VOLVO
829132
841894

48 1866 026 101
48 1866 026 131



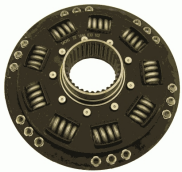
KenngroÙe / Parameter: 267/133NTP
Durchmesser [mm] / Diameter [mm]: 267
Nabenprofil / Hub Profile: 31,8x34,3-26N
Zähnezahl / Number of Teeth: 26
max. übertragbares Motormoment [Nm] / max. transmittable engine torque [Nm]: 420

1866 030 102

Torsionsdämpfer, Kupplung / Torsion Damper, clutch

ASTRA
104671

22 1866 030 102



KenngroÙe / Parameter: 250/210GS
Durchmesser [mm] / Diameter [mm]: 250
Nabenprofil / Hub Profile: 64x70-32N
Zähnezahl / Number of Teeth: 32

IRISBUS
104671
MAGIRUS-DEUTZ
4248 3478 /U-E

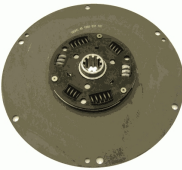
max. übertragbares Motormoment [Nm] / max. transmittable engine torque [Nm]: 2200

1866 031 101

Torsionsdämpfer, Kupplung / Torsion Damper, clutch

VOLVO
841896

48 1866 031 101



KenngroÙe / Parameter: 267/123NTP
Durchmesser [mm] / Diameter [mm]: 267
Nabenprofil / Hub Profile: 20,6x25,8-10N
Zähnezahl / Number of Teeth: 10

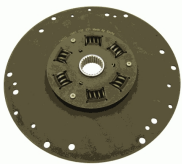
max. übertragbares Motormoment [Nm] / max. transmittable engine torque [Nm]: 265

1866 032 231

Torsionsdämpfer, Kupplung / Torsion Damper, clutch

VOLVO
855389

26 1866 032 201
26 1866 032 231



KenngroÙe / Parameter: 287/133NTP
Durchmesser [mm] / Diameter [mm]: 287
Nabenprofil / Hub Profile: 31,8x34,3-26N
Zähnezahl / Number of Teeth: 26

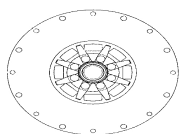
max. übertragbares Motormoment [Nm] / max. transmittable engine torque [Nm]: 425

1866 035 202

Torsionsdämpfer, Kupplung / Torsion Damper, clutch

LIEBHERR
5002-324

31 1866 035 202



KenngroÙe / Parameter: 314/159GS
Durchmesser [mm] / Diameter [mm]: 314
Nabenprofil / Hub Profile: 26x30-14N
Zähnezahl / Number of Teeth: 14

max. übertragbares Motormoment [Nm] / max. transmittable engine torque [Nm]: 1050

1866 039 001

Torsionsdämpfer, Kupplung / Torsion Damper, clutch

VOLVO
829476
841892

48 1866 039 001



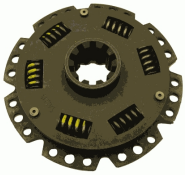
KenngroÙe / Parameter: 267/123NTP
Durchmesser [mm] / Diameter [mm]: 267
Nabenprofil / Hub Profile: 20,6x25,8-10N
Zähnezahl / Number of Teeth: 10

max. übertragbares Motormoment [Nm] / max. transmittable engine torque [Nm]: 270

1866 050 001

Torsionsdämpfer, Kupplung / Torsion Damper, clutch

02 1866 050 001



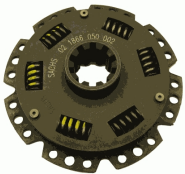
KenngroÙe / Parameter: 122/100NC
 Durchmesser [mm] / Diameter [mm]: 122
 Nabenprofil / Hub Profile: 18x23-10N
 Zähnezahl / Number of Teeth: 10
 max. übertragbares Motormoment [Nm] / max. transmittable engine torque [Nm]: 154

1866 050 002

Torsionsdämpfer, Kupplung / Torsion Damper, clutch

ASIA MOTORS
322 381 0

02 1866 050 002



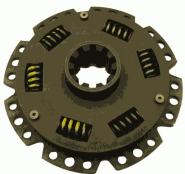
KenngroÙe / Parameter: 122/100NC
 Durchmesser [mm] / Diameter [mm]: 122
 Nabenprofil / Hub Profile: 23x29-10N
 Zähnezahl / Number of Teeth: 10
 max. übertragbares Motormoment [Nm] / max. transmittable engine torque [Nm]: 154

BMW
1 329 048
FARNY & WEIDMANN
167.097.2
HURTH
3306316001
94 744 601 02

1866 050 004

Torsionsdämpfer, Kupplung / Torsion Damper, clutch

02 1866 050 004

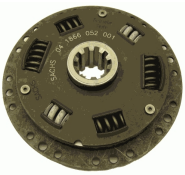


KenngroÙe / Parameter: 122/100NC
 Durchmesser [mm] / Diameter [mm]: 122
 Nabenprofil / Hub Profile: 23x29-10N
 Zähnezahl / Number of Teeth: 10
 max. übertragbares Motormoment [Nm] / max. transmittable engine torque [Nm]: 95

1866 052 001

Torsionsdämpfer, Kupplung / Torsion Damper, clutch

FARNY & WEIDMANN 04 1866 052 001



KenngroÙe / Parameter: 152/123NPC
 Durchmesser [mm] / Diameter [mm]: 152
 Nabenprofil / Hub Profile: 23x29-10N
 Zähnezahl / Number of Teeth: 10
 max. übertragbares Motormoment [Nm] / max. transmittable engine torque [Nm]: 300

03 10 01 3003
167.100.2
HURTH
3306316003
94 744 601 03

1866 052 002

Torsionsdämpfer, Kupplung / Torsion Damper, clutch

ASIA MOTORS
322 380

04 1866 052 002



KenngroÙe / Parameter: 152/123NPC
 Durchmesser [mm] / Diameter [mm]: 152
 Nabenprofil / Hub Profile: 31,8x34,3-26N
 Zähnezahl / Number of Teeth: 26
 max. übertragbares Motormoment [Nm] / max. transmittable engine torque [Nm]: 300

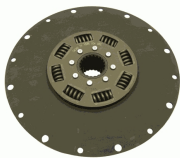
FARNY & WEIDMANN
167.103.2
HURTH
3307316001
94 724 601 03

1866 054 002

Torsionsdämpfer, Kupplung / Torsion Damper, clutch

LIEBHERR
5003-708

31 1866 054 002



KenngroÙe / Parameter: 314/159GS
 Durchmesser [mm] / Diameter [mm]: 314
 Nabenprofil / Hub Profile: 41x45-21N
 Zähnezahl / Number of Teeth: 21
 max. übertragbares Motormoment [Nm] / max. transmittable engine torque [Nm]: 1060

1866 061 001

Torsionsdämpfer, Kupplung / Torsion Damper, clutch

HURTH
3306316002

10 1866 061 001



KenngroÙe / Parameter: 157/123NCP
 Durchmesser [mm] / Diameter [mm]: 157
 Nabenprofil / Hub Profile: 23x29-10N
 Zähnezahl / Number of Teeth: 10
 max. übertragbares Motormoment [Nm] / max. transmittable engine torque [Nm]: 265

1866 061 002

Torsionsdämpfer, Kupplung / Torsion Damper, clutch

HURTH
3307316002

10 1866 061 002



KenngroÙe / Parameter: 157/123NCP
 Durchmesser [mm] / Diameter [mm]: 157
 Nabenprofil / Hub Profile: 31,8x34,3-26N
 Zähnezahl / Number of Teeth: 26
 max. übertragbares Motormoment [Nm] / max. transmittable engine torque [Nm]: 265

1866 061 004

Torsionsdämpfer, Kupplung / Torsion Damper, clutch

PERKINS
2628C060
VOLVO
854345

10 1866 061 004



KenngroÙe / Parameter: 157/123NCP
 Durchmesser [mm] / Diameter [mm]: 157
 Nabenprofil / Hub Profile: 20,1x22,6-20N
 Zähnezahl / Number of Teeth: 20
 max. übertragbares Motormoment [Nm] / max. transmittable engine torque [Nm]: 265

1866 065 001

Torsionsdämpfer, Kupplung / Torsion Damper, clutch

LIEBHERR
5602-880

35 1866 065 001



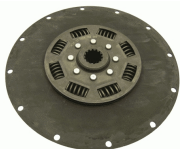
KenngroÙe / Parameter: 345/210GS
 Durchmesser [mm] / Diameter [mm]: 345
 Nabenprofil / Hub Profile: 41x45-22N
 Zähnezahl / Number of Teeth: 22
 max. übertragbares Motormoment [Nm] / max. transmittable engine torque [Nm]: 1400

1866 066 001

Torsionsdämpfer, Kupplung / Torsion Damper, clutch

STEINBOCK
026203

27 1866 066 001



KenngroÙe / Parameter: 290/159GS
 Durchmesser [mm] / Diameter [mm]: 290
 Nabenprofil / Hub Profile: 26x30-14N
 Zähnezahl / Number of Teeth: 14
 max. übertragbares Motormoment [Nm] / max. transmittable engine torque [Nm]: 305

1866 068 001

Torsionsdämpfer, Kupplung / Torsion Damper, clutch

LIEBHERR
5603-280
MENGELE
98-041436

38 1866 068 001



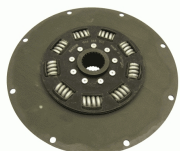
KenngroÙe / Parameter: 352/210NGS
 Durchmesser [mm] / Diameter [mm]: 352
 Nabenprofil / Hub Profile: 41x45-22N
 Zähnezahl / Number of Teeth: 22
 max. übertragbares Motormoment [Nm] / max. transmittable engine torque [Nm]: 1410

1866 068 002

Torsionsdämpfer, Kupplung / Torsion Damper, clutch

MENGELE
98-039641

38 1866 068 002



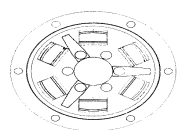
KenngroÙe / Parameter: 352/210NGS
 Durchmesser [mm] / Diameter [mm]: 352
 Nabenprofil / Hub Profile: 41x45-22N
 Zähnezahl / Number of Teeth: 22
 max. übertragbares Motormoment [Nm] / max. transmittable engine torque [Nm]: 2190

1866 075 001

Torsionsdämpfer, Kupplung / Torsion Damper, clutch

JOHN DEERE
AL 32964

19 1866 075 001



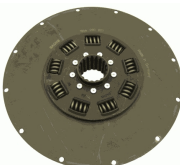
KenngroÙe / Parameter: 193/145GS
 Durchmesser [mm] / Diameter [mm]: 193
 Nabenprofil / Hub Profile: 35x38,5-23N
 Zähnezahl / Number of Teeth: 23
 max. übertragbares Motormoment [Nm] / max. transmittable engine torque [Nm]: 527

1866 090 001

Torsionsdämpfer, Kupplung / Torsion Damper, clutch

LIEBHERR
5603-810

39 1866 090 001



KenngroÙe / Parameter: 390/210NGS
 Durchmesser [mm] / Diameter [mm]: 390
 Nabenprofil / Hub Profile: 54x60-18N
 Zähnezahl / Number of Teeth: 18
 max. übertragbares Motormoment [Nm] / max. transmittable engine torque [Nm]: 1950

1866 104 001

Torsionsdämpfer, Kupplung / Torsion Damper, clutch

48 1866 104 001

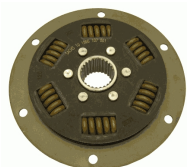


KenngroÙe / Parameter: 267/100NC
 Durchmesser [mm] / Diameter [mm]: 267
 Nabenprofil / Hub Profile: 23x29-10N
 Zähnezahl / Number of Teeth: 10
 max. übertragbares Motormoment [Nm] / max. transmittable engine torque [Nm]: 98

1866 107 001

Torsionsdämpfer, Kupplung / Torsion Damper, clutch

FARNY & WEIDMANN 10 1866 107 001
167.104.2



KenngroÙe / Parameter: 190/145NG
 Durchmesser [mm] / Diameter [mm]: 190
 Nabenprofil / Hub Profile: 31,8x34,3-26N
 Zähnezahl / Number of Teeth: 26
 max. übertragbares Motormoment [Nm] / max. transmittable engine torque [Nm]: 645

FIAT
08105631
IRISBUS
08105631
IVECO
0810 5631

1866 118 031

Torsionsdämpfer, Kupplung / Torsion Damper, clutch

VOLVO 26 1866 118 001
855617 26 1866 118 031

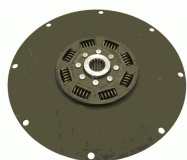


KenngroÙe / Parameter: 287/159NGS
 Durchmesser [mm] / Diameter [mm]: 287
 Nabenprofil / Hub Profile: 31,8x34,3-26N
 Zähnezahl / Number of Teeth: 26
 max. übertragbares Motormoment [Nm] / max. transmittable engine torque [Nm]: 820

1866 122 002

Torsionsdämpfer, Kupplung / Torsion Damper, clutch

38 1866 122 002

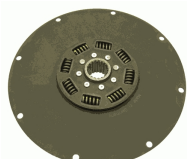


KenngroÙe / Parameter: 352/159NGS
 Durchmesser [mm] / Diameter [mm]: 352
 Nabenprofil / Hub Profile: 26x30-14N
 Zähnezahl / Number of Teeth: 14
 max. übertragbares Motormoment [Nm] / max. transmittable engine torque [Nm]: 370

1866 122 006

Torsionsdämpfer, Kupplung / Torsion Damper, clutch

FUCHS 38 1866 122 006
5264637625 38 1866 999 096



KenngroÙe / Parameter: 352/159NGS
 Durchmesser [mm] / Diameter [mm]: 352
 Nabenprofil / Hub Profile: 36x40-18N
 Zähnezahl / Number of Teeth: 18
 max. übertragbares Motormoment [Nm] / max. transmittable engine torque [Nm]: 685

1866 130 001

Torsionsdämpfer, Kupplung / Torsion Damper, clutch

IRISBUS
112319

22 1866 130 001



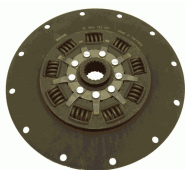
KenngroÙe / Parameter: 250/210NGS
 Durchmesser [mm] / Diameter [mm]: 250
 Nabenprofil / Hub Profile: 64x70-32N
 Zähnezahl / Number of Teeth: 32
 max. übertragbares Motormoment [Nm] / max. transmittable engine torque [Nm]: 2180

1866 133 001

Torsionsdämpfer, Kupplung / Torsion Damper, clutch

LIEBHERR
5607-974

35 1866 133 001



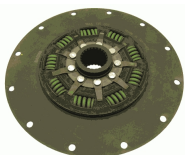
KenngroÙe / Parameter: 345/210NGS
 Durchmesser [mm] / Diameter [mm]: 345
 Nabenprofil / Hub Profile: 36x40-18N
 Zähnezahl / Number of Teeth: 18
 max. übertragbares Motormoment [Nm] / max. transmittable engine torque [Nm]: 1420

1866 135 001

Torsionsdämpfer, Kupplung / Torsion Damper, clutch

LIEBHERR
5608-138

35 1866 135 001



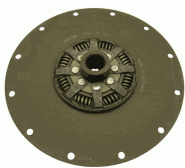
KenngroÙe / Parameter: 345/210NGS
 Durchmesser [mm] / Diameter [mm]: 345
 Nabenprofil / Hub Profile: 46x50-24N
 Zähnezahl / Number of Teeth: 24
 max. übertragbares Motormoment [Nm] / max. transmittable engine torque [Nm]: 1584

1866 136 001

Torsionsdämpfer, Kupplung / Torsion Damper, clutch

LIEBHERR
5006-801

35 1866 136 001



KenngroÙe / Parameter: 345/159NGS
 Durchmesser [mm] / Diameter [mm]: 345
 Nabenprofil / Hub Profile: 31x35-16N
 Zähnezahl / Number of Teeth: 16
 max. übertragbares Motormoment [Nm] / max. transmittable engine torque [Nm]: 823

1866 138 101

Torsionsdämpfer, Kupplung / Torsion Damper, clutch

LIEBHERR
5007-636

31 1866 138 101



KenngroÙe / Parameter: 314/159NGS
 Durchmesser [mm] / Diameter [mm]: 314
 Nabenprofil / Hub Profile: 31x35-16N
 Zähnezahl / Number of Teeth: 16
 max. übertragbares Motormoment [Nm] / max. transmittable engine torque [Nm]: 670

1866 140 101

Torsionsdämpfer, Kupplung / Torsion Damper, clutch

CLAAS
00774720
077.472.0

49 1866 140 101



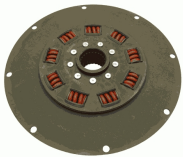
KenngroÙe / Parameter: 435/232GT
Durchmesser [mm] / Diameter [mm]: 435
Nabenprofil / Hub Profile: 46x50-24N
Zähnezahl / Number of Teeth: 24
max. übertragbares Motormoment [Nm] / max. transmittable engine torque [Nm]: 3400

1866 142 001

Torsionsdämpfer, Kupplung / Torsion Damper, clutch

MENGELE
02-114585
02-116646

38 1866 142 001



KenngroÙe / Parameter: 352/210NGS
Durchmesser [mm] / Diameter [mm]: 352
Nabenprofil / Hub Profile: 45x50-24N
Zähnezahl / Number of Teeth: 24
max. übertragbares Motormoment [Nm] / max. transmittable engine torque [Nm]: 2540

1866 148 001

Torsionsdämpfer, Kupplung / Torsion Damper, clutch

LIEBHERR
5608-851
5611-081

52 1866 143 001
52 1866 148 001
52 1866 999 025



KenngroÙe / Parameter: 466/288NGT
Durchmesser [mm] / Diameter [mm]: 466
Nabenprofil / Hub Profile: 64x70-22N
Zähnezahl / Number of Teeth: 22
max. übertragbares Motormoment [Nm] / max. transmittable engine torque [Nm]: 2789

1866 156 001

Torsionsdämpfer, Kupplung / Torsion Damper, clutch

LIEBHERR
5009-663

31 1866 156 001



KenngroÙe / Parameter: 314/159NGS
Durchmesser [mm] / Diameter [mm]: 314
Nabenprofil / Hub Profile: 36x40-18N
Zähnezahl / Number of Teeth: 18
max. übertragbares Motormoment [Nm] / max. transmittable engine torque [Nm]: 670

1866 157 101

Torsionsdämpfer, Kupplung / Torsion Damper, clutch

LIEBHERR
1000-3465

35 1866 157 101



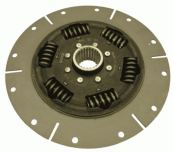
KenngroÙe / Parameter: 345/232NGT
Durchmesser [mm] / Diameter [mm]: 345
Nabenprofil / Hub Profile: 46x50-24N
Zähnezahl / Number of Teeth: 24
max. übertragbares Motormoment [Nm] / max. transmittable engine torque [Nm]: 2719

1866 157 103

Torsionsdämpfer, Kupplung / Torsion Damper, clutch

LIEBHERR
1001-6872

35 1866 157 103



KenngroÙe / Parameter: 345/232NGT
 Durchmesser [mm] / Diameter [mm]: 345
 Nabenprofil / Hub Profile: 46x50-24N
 Zähnezah! / Number of Teeth: 24
 max. übertragbares Motormoment [Nm] / max. transmittable engine torque [Nm]: 1810

1866 600 001

Torsionsdämpfer, Kupplung / Torsion Damper, clutch

CASE IH
347 952 A1



Durchmesser [mm] / Diameter [mm]: 354
 Nabenprofil / Hub Profile: 38,3x45,5-13N
 Zähnezah! / Number of Teeth: 13
 max. übertragbares Motormoment [Nm] / max. transmittable engine torque [Nm]: 550

1866 600 002

Torsionsdämpfer, Kupplung / Torsion Damper, clutch

CASE IH
376 596 A1



Durchmesser [mm] / Diameter [mm]: 354
 max. übertragbares Motormoment [Nm] / max. transmittable engine torque [Nm]: 900

1866 600 003

Torsionsdämpfer, Kupplung / Torsion Damper, clutch

MASSEY FERGUSON
3652 970 M91



Durchmesser [mm] / Diameter [mm]: 295
 Nabenprofil / Hub Profile: 50,4x54,6-26N
 Zähnezah! / Number of Teeth: 26
 max. übertragbares Motormoment [Nm] / max. transmittable engine torque [Nm]: 1300

1866 600 004

Torsionsdämpfer, Kupplung / Torsion Damper, clutch

MASSEY FERGUSON
3648 843 M91



Durchmesser [mm] / Diameter [mm]: 263
 Nabenprofil / Hub Profile: 31x35-16N
 Zähnezah! / Number of Teeth: 16
 max. übertragbares Motormoment [Nm] / max. transmittable engine torque [Nm]: 500



MCODE



SACHS



Parameter



LIEBHERR

LIEBHERR

A 312 Bagger/excavator A 314 Bagger/excavator A 316 Bagger/excavator				1866 156 001	314 18 314/ 159NGS	
A 904 Bagger/excavator A 904 C, HD Bagger/excavator A 912 Bagger/excavator A 914, B Bagger/excavator A 922, HD Bagger/excavator A 924 B Bagger/excavator A 924 HD Bagger/excavator R 912 Bagger/excavator				1866 133 001	345 18 345/ 210NGS	
LTM 1085 OW		D934S		1866 000 062	466 18 466/ 232NGT	
R 317 Bagger/excavator				1866 156 001	314 18 314/ 159NGS	
		BF4M1013C		1866 000 021	314 21 314/ 188NGT	
R 324 Bagger/excavator				1866 157 101	345 24 345/ 232NGT	

VOLVO

PENTA

Mot./engine B 21, D 40				1866 032 231	287 26 287/ 133NTP	
Mot./engine B 30, D 21, D 40				1866 018 131	287 26 287/ 133NTP	
Mot./engine MD 21, MD 32				1866 026 131	267 26 267/ 133NTP	
Mot./engine MD 21/rb				1866 039 001	267 10 267/ 123NTP	
Mot./engine MD 22				1866 061 004	157 20 157/ 123NCP	
Mot./engine TAMD 41				1866 118 031	287 26 287/ 159NGS	



MCODE



SACHS

Parameter



CASE IH

MAXXUM

MX 80C MX 90C MX 100C	05.98 - 05.98 - 05.98 -			1866 600 001	354 13	Getr. / GBox: Powershift
MX 100 MX 110 MX 120 MX 135 MX 150 MX 170	06.97 - 06.97 - 06.97 - 06.97 - 01.98 - 01.98 -			1866 600 002	354	Getr. / GBox: Powershift

FARNY & WEIDMANN

A - V

R,P,S				1866 052 001	152 10 152/ 123NPC	Getriebetyp: Hurth Bootswendegetriebe / Type of transmission: Hurth boat reversing gearing
-------	--	--	--	--------------	--------------------------	--

HURTH

HBW

10				1866 050 002	122 10 122/ 100NC	für / for: -10kpm
				1866 052 001	152 10 152/ 123NPC	für / for: -20kpm
15 V 18				1866 052 002	152 26 152/ 123NPC	

JOHN DEERE

820 - 1030

830 930 1020 ,V 1030	01.73 - 01.73 -			1866 075 001	193 23 193/ 145GS	
-------------------------------	--------------------	--	--	--------------	----------------------	--

1040 - 1550

1120 1130				1866 075 001	193 23 193/ 145GS	
--------------	--	--	--	--------------	----------------------	--

1630 - 1950

1630 1830				1866 075 001	193 23 193/ 145GS	
--------------	--	--	--	--------------	----------------------	--

2000 - 2040

2030				1866 075 001	193 23 193/ 145GS	
------	--	--	--	--------------	----------------------	--

2100 - 2240

2130				1866 075 001	193 23 193/ 145GS	
------	--	--	--	--------------	----------------------	--



MCODE



SACHS



Parameter



LANDINI

Legend Top

Legend Top 105				1866 600 003	295 26	für / for: Powershift
Legend Top 115						
Legend Top 120						
Legend Top 130						
Legend Top 140						
Legend Top 145						
Legend Top 160						
Legend Top 165						
Legend Top 180						

Mythos

Mythos 90		1004.40T, 1006.6		1866 600 004	263 16	für / for: Powershift
Mythos 100						
Mythos 110						

LIEBHERR

LIEBHERR

A 312 Bagger/excavator				1866 156 001	314 18	
A 314 Bagger/excavator					314/ 159NGS	
A 316 Bagger/excavator						
A 904 Bagger/excavator				1866 133 001	345 18	
A 904 C, HD Bagger/excavator					345/ 210NGS	
A 912 Bagger/excavator						
A 914, B Bagger/excavator						
A 922, HD Bagger/excavator						
A 924 B Bagger/excavator						
A 924 HD Bagger/excavator						
R 912 Bagger/excavator						
LTM 1085 OW		D934S		1866 000 062	466 18	
					466/ 232NGT	
R 317 Bagger/excavator				1866 156 001	314 18	
					314/ 159NGS	
		BF4M1013C		1866 000 021	314 21	
					314/ 188NGT	
R 324 Bagger/excavator				1866 157 101	345 24	
					345/ 232NGT	

MC CORMICK

MTX

MTX 110	01.02-			1866 600 002	354	
MTX 120	01.03-					
MTX 125	01.02-					
MTX 135	01.03-					
MTX 140	01.02-					
MTX 150	01.03-					
MTX 155	01.03-					
MTX 165	01.03-					
MTX 175	01.03-					
MTX 185	01.03-					
MTX 200	01.03-					



MCODE



SACHS



Parameter



PAUS

RL

RL 45				1866 024 001	360 21 360/ 159NGS	
-------	--	--	--	--------------	--------------------------	--

VÖGELE

VTM

651		KHDF6L912		1866 024 001	360 21 360/ 159NGS	
-----	--	-----------	--	--------------	--------------------------	--

VOLVO

PENTA

Mot./engine B 21, D 40				1866 032 231	287 26 287/ 133NTP	
Mot./engine B 30, D 21, D 40				1866 018 131	287 26 287/ 133NTP	
Mot./engine MD 21, MD 32				1866 026 131	267 26 267/ 133NTP	
Mot./engine MD 21/rb				1866 039 001	267 10 267/ 123NTP	
Mot./engine MD 22				1866 061 004	157 20 157/ 123NCP	
Mot./engine TAMD 41				1866 118 031	287 26 287/ 159NGS	

Vergleichsliste / Cross reference list

Vergleichs-Nr. Compare No.	Artikelnummer Article No.
-------------------------------	------------------------------

CASE IH

347 952 A1 1866 600 001

FARNY & WEIDMANN

03 10 01 3003 1866 052 001

HURTH

94 724 601 03 1866 052 002

94 744 601 02 1866 050 002

94 744 601 03 1866 052 001

LIEBHERR

1000-3465 1866 157 101

1002-2829 1866 000 021

1010-0069 1866 000 062

5009-663 1866 156 001

5607-974 1866 133 001

PAUS

1 848 491 087 1866 024 001

VÖGELE

45 1022 0010 0 1866 024 001

VOLVO

841894 1866 026 131

854345 1866 061 004

855389 1866 032 231

855617 1866 118 031

Neuaufnahmen / New to range

Artikelnummer Article No.	Hersteller Manufacturer
1866 000 021	LIEBHERR
1866 000 062	LIEBHERR
1866 157 101	LIEBHERR
1866 600 001	CASE IH
1866 600 002	CASE IH
1866 600 002	MC CORMICK
1866 600 003	LANDINI
1866 600 004	LANDINI

Gestrichene Nummern / Deleted references

Artikelnummer Article No.	Artikelnummer Article No.
1850 281 724	1866 148 003
1866 016 201	1866 154 901
1866 017 001	
1866 024 002	
1866 044 001	
1866 079 101	
1866 080 001	
1866 090 002	
1866 093 001	
1866 096 002	
1866 097 001	
1866 098 033	
1866 106 001	
1866 121 001	
1866 122 001	
1866 122 004	
1866 129 001	
1866 147 001	

- D** *Torsionsdämpfer für Motoren*
- GB** *Torsion damper for engines*
- F** *Amortisseur de torsion pour les moteurs*
- E** *Amortiguador de torsión para motores*
- I** *Ammortizzatore di torsione per motori*
- PL** *Tłumik drgań skrętnych dla silników*
- RUS** *Демпфер крутильных колебаний для двигателей*
- GR** *Αποβεστήρας στρέψης για κινητήρες*



ZF Trading GmbH
Obere Weiden 12 · 97424 Schweinfurt
Borgwardstraße 16 · 28279 Bremen
info.zf-trading@zf.com · www.zf-trading.com