

РИНГ БОКСЕРСКИЙ

ООО «ДНН»

Руководство по монтажу

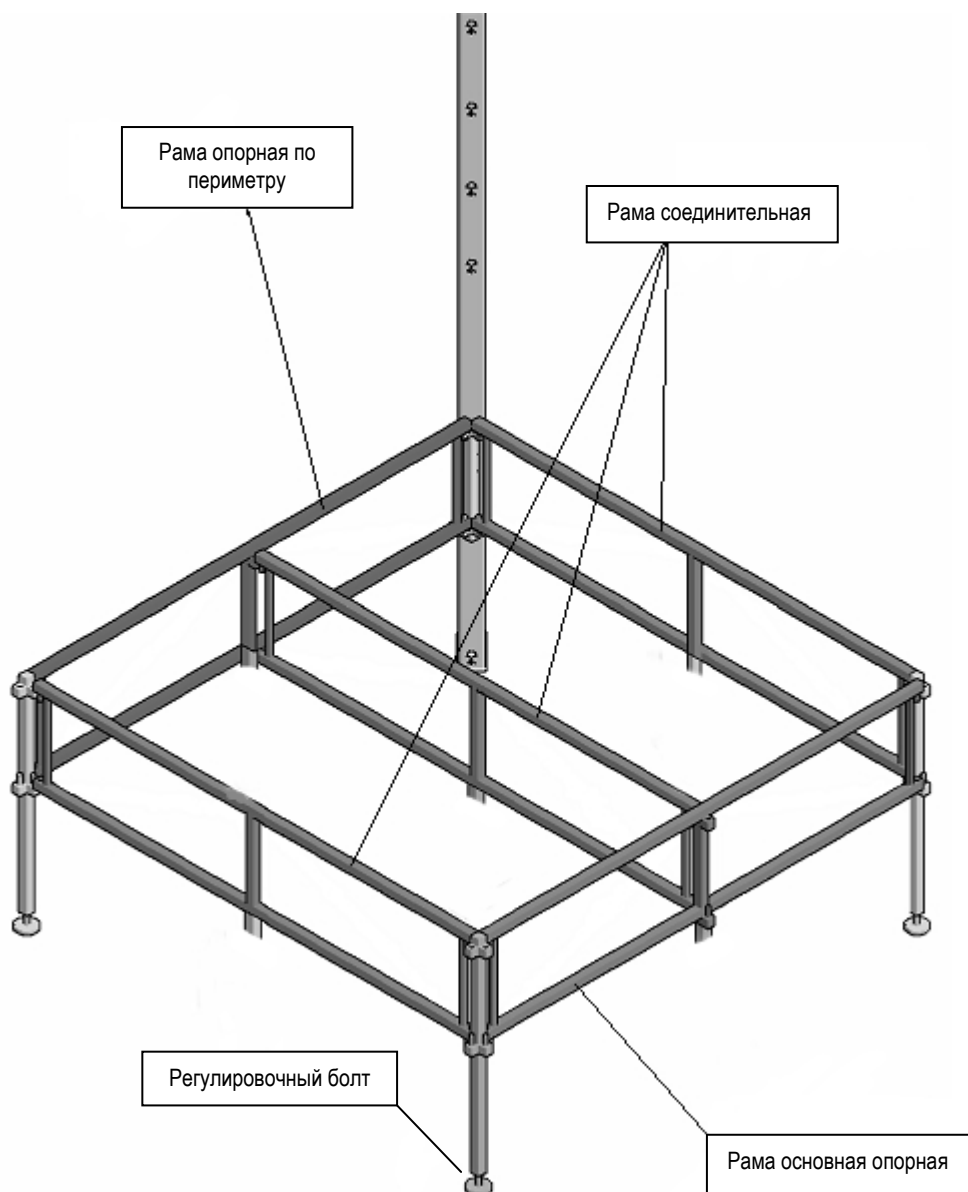
Ринг боксерский на подиуме предназначен для установки в любом помещении или на открытой площадке, где имеется твердое покрытие .

Ринг состоит из следующих элементов :

1. Ферма подиума
2. Настил фанерный
3. Настил ППЭ (пл-ть160-200кг/м3)
4. Покрывало с боковыми пологами
5. Канаты
6. Угловые подушки
7. Перемычки
8. Растяжки канатов
9. Защита растяжек
10. Шнур для натяжки покрывала
11. Лесенки
12. Метизы

1 ЭТАП. Монтаж силового каркаса.

Монтаж подиума начинается с определения площадки и расположению цветных столбов. После определения площадки соберите силовой каркас согласно прилагаемого чертежа (**Схема прилагается ниже**). Собираем металлический каркас согласно нумерации рамок.



На собранном каркасе необходимо проверить:

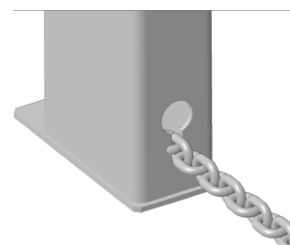
- прямолинейность сторон периметра,
- плоскость поверхности подиума,
- разность диагоналей.

При необходимости, в случае неровности пола, проводится регулировка стоек. За счет регулировочных болтов.

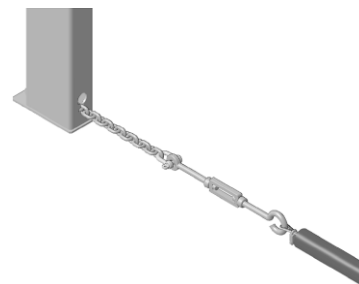
В случае разности диагоналей более 10 см необходимо диагонали выравнять, сдвигая соответствующий угол.

2 ЭТАП.

Проводится установка 2-х диагональных «стяжек», каждая из которых состоит из троса диаметром 8 мм и 2 талрепов М14 (крюк + крюк).

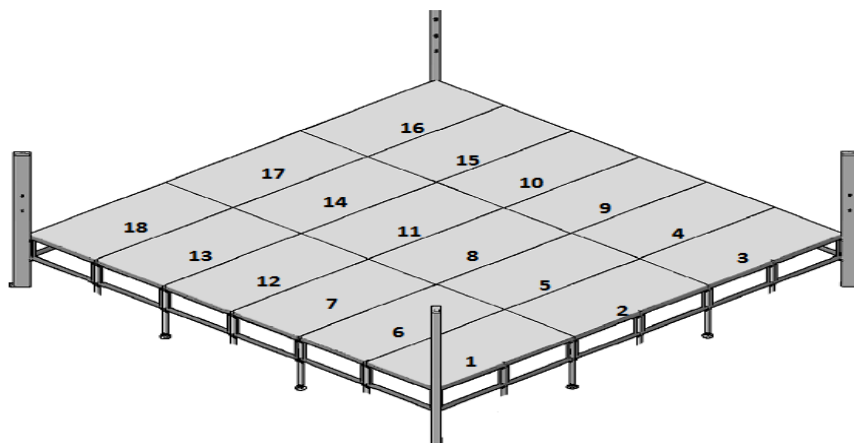


Трос укладывается на пол по диагонали. Талрепы раскручиваются на максимальную длину и прицепляются крюками к тросу с обеих сторон. Скручиванием талрепов осуществляется предварительная натяжка диагоналей, не очень сильная, поскольку, возможно, еще придется выравнивать диагонали силового каркаса. Окончательная затяжка талрепов проводится после установки фанерных щитов в ячейки и натяжки канатов.



3.ЭТАП.

Перед тем как установить фанерные щиты: по верхнему периметру металлического каркаса нужно проложить самоклеющуюся пленку. Установите фанерные щиты в ячейки по принципу змейки согласно нумерации-цифра на щите должна соответствовать цифрам на рамах ячейки. Приверните щиты к силовому каркасу болтами М8х70 с шайбой + гайка.

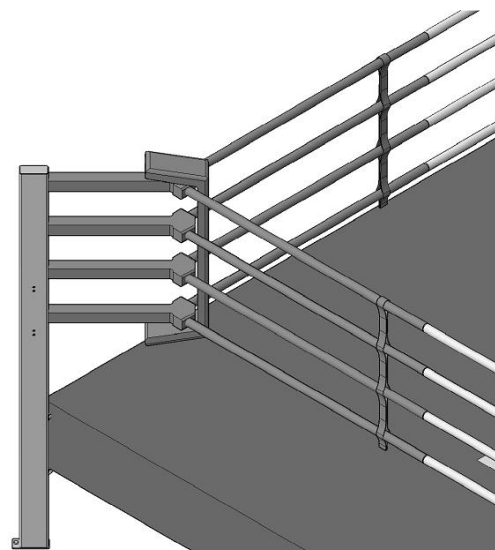


4 ЭТАП.

Укладка настила ППЭ осуществляется по схеме "улитка" синей стойки по направлению У пронумерованными листами к центру.

5 ЭТАП. Монтаж покрывала.

Покрывало с пологими расстилается на ринге. Пологи закидываются наверх. Если шнур поставлен одним мотком, его необходимо разделить на 4 равных части (далее каждую часть именуем "шнур"). Одним шнуром натягивается одна сторона ринга. Срединной частью шнур привязывается с



центральной люверсе покрывала. Далее шнур пропускается в люверсы покрывала и «захлестывается» через нижнюю горизонтальную перекладину рамы, образуя «змейку». Любые две прилежащие стороны шнуруются плотно, а противоположные им – свободно. После этого натягиваются и плотно шнуруются ранее свободные стороны. Усилие натяжки шнура определяется состоянием поверхности покрывала. Опускаются боковые пологи и застегиваются на липучки вокруг столбов.

6 ЭТАП. Монтаж канатов.

Крепление канатов к столбам ринга и их натяжение производится за счет растяжек, состоящих из цепи, такелажной скобы, талрепа М12. Раскрутите талрепы в растяжках на максимальную длину. Разложите канаты по периметру ринга согласно цвету углов. Зацепите такелажной скобой 2 каната (которые расходятся в разные стороны от столба) и цепь. Закрепите цепь за талреп, который в свою очередь, зацеплен за столб.

Если надевание на крюки осуществлялось легко, а канат слишком провисает на четырех растяжках, чтобы в дальнейшем не было проблем с натяжением каната, рекомендуется укоротить растяжки, заправляя в столбы «лишние» звенья.

Количество свободных звеньев на растяжках в противоположных углах должно быть одинаковым. Перед натяжкой канатов натягивайте диагональ, согласно каркасу.

Далее проводится натяжка самих канатов. Для этого в каждом углу находятся по 1 человеку и по команде проводят укорачивание растяжки за счет вращения талрепа на одинаковое количество оборотов. Степень натяжения каната определяет специалист – тренер или опытный боксер. Не следует натягивать канаты слишком сильно (более 500 кг на талреп) – **это опасно и для боксеров – может привести к травме, и для конструкции ринга**. На растяжки устанавливаются защиты растяжек на липучке, цвет которых соответствует цвету угла ринга.

7 ЭТАП.

Защита растяжек осуществляется с помощью «ромбиков». Сначала устанавливается «ромбик» на угол канатов, затем защита растяжки. Установка угловых подушек и межканатных перемычек, защиты растяжек. Завершающим этапом монтажа ринга является установка угловых подушек и межканатных перемычек.

В верхней и нижней частях подушек имеются ленточные петли, к которым привязываются шнурки. С помощью шнурков осуществляется подтяжка верха и низа подушки к растяжке каната. Величина изгиба подушки правилами не регламентирована и определяется на усмотрение пользователя.

Перемычки устанавливаются по две на каждую сторону ринга и крепятся за счет липучек. Верхний и нижний канаты охватываются перемычкой, а липучки скрепляются в пространстве между канатами.

8 ЭТАП.

Устанавливаем лестницы, согласно цвету углов.