



VW Tiguan 2017-
Skoda Kodiaq 2017-

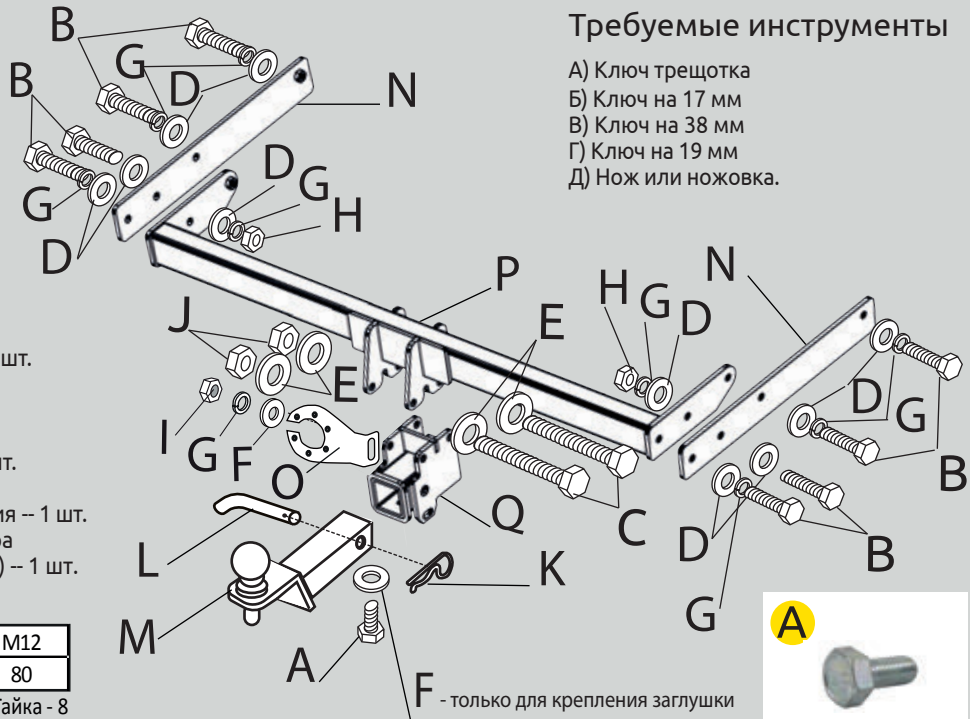
Тягово-цепное устройство
(ТСУ) съемный квадрат. Арт. 20021501

Комплектация

- A) Болт M10x20 – 1 шт.
- B) Болт M10x40x1,25 – 8 шт.
- C) Болт M12x120x1,25 – 2 шт.
- D) Шайба 10 – 10 шт.
- E) Шайба 12 – 4 шт.
- F) Шайба 10 увеличенная – 2 шт.
- G) Шайба гроверная 10 – 9 шт.
- H) Гайка M10x1,25 – 2 шт.
- I) Гайка M10 – 1 шт.
- J) Гайка M12x1,25 нейлон – 2 шт.
- K) Шплинт – 1 шт.
- L) Палец для фаркопа гнутый – 1 шт.
- M) Съемный шар в сборе – 1 шт.
- N) Закладная пластина – 2 шт.
- O) Кронштейн розетки – 1 шт.
- P) Кронштейн центральный – 1 шт.
- Q) Кронштейн нижний – 1 шт.
- R) Заглушка приемного отверстия – 1 шт.
- S) Шаблон для подрезки бампера самоклеящийся (для KODIAQ) – 1 шт.

Требуемые инструменты

- A) Ключ трещотка
- B) Ключ на 17 мм
- B) Ключ на 38 мм
- Г) Ключ на 19 мм
- Д) Нож или ножовка.



Диаметр резьбы	M10	M12
Момент затяжки, Нм	47	80

Класс прочности метизов: Болт - 8.8, Гайка - 8



Требования к установке:

- Не устанавливать изделие на другую марку и модель автомобиля;
- Не устанавливать изделие в места не предусмотренные данной инструкцией;
- Не подвергать изделие сварочным работам;
- Выполнять установку изделия строго руководствуясь данной инструкцией по установке.

Требования к эксплуатации:

- Не вставлять на изделие;
- Не использовать изделие в качестве опоры для домкрата;
- Каждые 5 000 км подтягивать соед. элементы изделия;
- На неасфальтированном покрытии грузоподъемность сокращается в 2 раза а скорость не должна превышать 30 км/ч.

Изделие изготовлено из стали • Сцепка и расцепка прицепа к ТС возможна одним человеком, без применения специальных инструментов • Конструкция изделия обеспечивает выполнение сохранности характеристик и функционирование после замены изнашивающихся деталей. Изнашиваемые детали взаимозаменяемы • Ограничения на использование механического сцепного устройства и его элементов см. в данной инструкции • Усиление зоны крепления при установке изделия на ТС не требуется При установке изделия на автомобиль шаровый наконечник не ухудшает видимость и не закрывает задний номерной знак.

Габаритные размеры изделия: 1052x704x248 мм.
 Присоединительные размеры: 1036 мм.
 Высота установки: 480 мм.
 Максимальные углы поворота при установке изделия на ТС составляют:
 - в горизонтальной плоскости - 70 град.
 - в вертикальной плоскости - 30 град.
 Пространственное положение шарового наконечника регламентировано ГОСТом Р 41.55-2005.

Фаркоп не предназначен для установки багажных платформ с креплением на шар, использовать платформу под американский квадрат.
 При установке изделия на ТС расстояние от центра шарового наконечника до вертикальной плоскости проходящей через наиболее удаленную назад крайнюю точку оборудования составляет 90 мм.

ГАРАНТИЙНЫЙ ТАЛОН
ООО «ПТ ГРУПП»

адрес: 445000, Самарская обл.
г. Тольятти, ул. Вокзальная 102А,
строение 1.

СВИДЕТЕЛЬСТВО О ПРИЕМКЕ

Дата упаковки _____ Штамп ОТК _____

СВИДЕТЕЛЬСТВО О ПРОДАЖЕ

Дата продажи _____ Штамп магазина _____

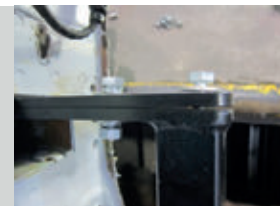
Гарантийный срок 12 месяцев с даты розничной продажи.
Сохраняйте гарантийный талон в течении всего гарантийного срока.



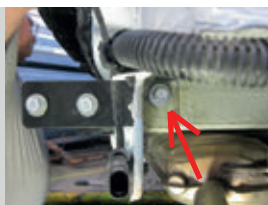
ШАГ 1. Демонтируйте задний бампер, вместе с усилителем и задними фонарями, согласно руководства по ремонту автомобиля. Вставьте закладные пластины в технологические отверстия квадратной формы. Закладные пластины располагаются гайками к центру автомобиля. Убедитесь, что отверстия в закладных пластинах совпадают с отверстиями в кузове автомобиля.



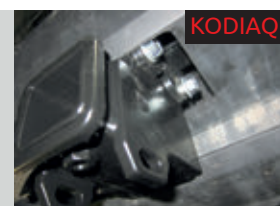
ШАГ 2. Закрепите каждую закладную пластину с помощью болта М10х40х1,25 и шайб на 10 в дальнем отверстии закладной пластины. Установите кронштейн центральный, совместив его отверстия с отверстиями в закладных пластинах и соедините их с помощью болтов М10х40х1,25, через шайбы гроверные на 10 и шайбы на 10, гайками М10х1,25.



ШАГ 3. Закрепите каждую закладную пластину в ближнем отверстии с помощью болта М10х40х1,25 через шайбу гроверную на 10 и шайбу на 10. Затяните все резьбовые соединения. При установке на KODIAQ перед установкой бампера наклейте на нижнюю юбку бампера шаблон по центру бампера и аккуратно вырежьте по контуру шаблона отверстие в бампере.



ШАГ 4. Установите бампер и фонари на место. Установите кронштейн нижний совместив отверстия в нём с отверстиями в центральном кронштейне. Закрепите нижний кронштейн с помощью болтов М12х120х1,25 и гаек М12х1,25 с нейлоном. Установите кронштейн розетки закрепив его на шпильке гайкой М10 через шайбу увеличенную и гровер на 10.



ШАГ 5. Установите съемный шар в сборе и зафиксируйте его с помощью пальца гнутого гальванизированного и шплинта пружинного. Затяните шар с помощью ключа на 38 мм. Вкрутите стопорный винт М10х20 снизу. Установка завершена.



Тип шара «Е»; Тип соединения: шаровый; Диаметр сцепного шара: 50 мм.; Масса комплекта ТСУ 20021501: 19,2 кг.

ТСУ	Артикул	D(кН)	S(кг)	T(кг)	C(кг)	A(кг)
VOLKSWAGEN TIGUAN SKODA KODIAQ	20021501	11,8	100	2250	750/1600*	2500

D= (g*T*A)/(T+A) - горизонтальная сила, действующая между тягачом и прицепом; S - статическая вертикальная нагрузка на шар; T - технически допустимая максимальная масса тягача; C - допустимая масса прицепа по данным автопроизводителя (*для прицепа оборудованного тормозами);

A - максимальная масса прицепа по данным производителя ТСУ.

Тягово-сцепное устройство (VOLKSWAGEN Tiguan / SKODA KODIAQ) предназначено для сцепки легкового автомобиля с буксируемым прицепом массой до 2500 кг. Скорость автопоезда не должна превышать 80 км/ч. Рекомендуемая заводом-автопроизводителем масса прицепа 750/1600 кг* (*для прицепа, оборудованного тормозами)

телефон технической службы поддержки
8 (800) 200 77 92
 (звонок по россии бесплатный)
www.ptuning.ru

ООО «ПТ ГРУПП»
 адрес: г. Тольятти, ул. Вокзальная 102А.