



KIA Sorento Prime 2018-
HYUNDAI Santa Fe 2018-

Тягово-цепное устройство
(ТСУ) съемный квадрат. Арт. 06051501

Комплектация

- A) Болт M10x20 – 1 шт.
- B) Болт M10x40x1,25 – 10 шт.
- C) Гайка M10x1,25 – 6 шт.
- D) Шайба M10 – 16 шт.
- E) Шайба гровер M10 – 10 шт.
- F) Болт M12x120x1,25 – 4 шт.
- G) Гайка M12x1,25 – 4 шт.
- H) Шайба M10 увеличенная – 1 шт.
- I) Шайба M12 – 8 шт.
- J) Шайба гровер M12 – 4 шт.
- K) Съемный шар – 1 шт.
- L) Шплинт – 1 шт.
- M) Палец гнутый – 1 шт.
- N) Кронштейн правый верхний – 1 шт.
- O) Кронштейн правый нижний – 1 шт.
- P) Кронштейн левый – 1 шт.
- Q) Кронштейн центральный – 1 шт.
- R) Заглушка для ТСУ – 1 шт.



Требуемые инструменты

- A) Ключ на 17 мм;
- B) Ключ трещотка на 17 мм;
- C) Ключ на 19 мм;
- D) Ключ трещотка на 19 мм;
- E) Ключ на 38 мм;

Класс прочности метизов: Болт - 8,8, Гайка - 8

Диаметр резьбы	M6	M8	M10	M12	M16
Момент затяжки Нм	10	24	47	80	195



Требования к установке:

- Не устанавливать изделие на другую марку и модель автомобиля;
- Не устанавливать изделие в места не предусмотренные данной инструкцией;
- Не подвергать изделие сварочным работам;
- Выполнять установку изделия строго руководствуясь данной инструкцией по установке.

Требования к эксплуатации:

- Не вставать на изделие;
- Не использовать изделие в качестве опоры для домкрата;
- Каждые 5 000 км подтягивать соед. элементы изделия;
- На неасфальтированном покрытии грузоподъемность сокращается в 2 раза а скорость не должна превышать 30 км/ч.

Изделие изготовлено из стали • Сцепка и расцепка прицепа к ТС возможна одним человеком, без применения специальных инструментов • Конструкция изделия обеспечивает выполнение сохранности характеристик и функционирование после замены изнашивающихся деталей. Изнашиваемые детали взаимозаменяемы • Ограничения на использование механического сцепного устройства и его элементов см. в данной инструкции • Усиление зоны крепления при установке изделия на ТС не требуется При установке изделия на автомобиль шаровый наконечник не ухудшает видимость и не закрывает задний номерной знак.

Габаритные размеры изделия: 1232x653x316 мм.
 Присоединительный размер: 1013 мм.
 Высота установки: 450 мм.
 Максимальные углы поворота при установке изделия на ТС составляют:
 - в горизонтальной плоскости - 90 град.
 - в вертикальной плоскости - 35 град.
 Пространственное положение шарового наконечника регламентировано ГОСТом Р 41.55-2005.

Фаркоп не предназначен для установки багажных платформ с креплением непосредственно на шар, использовать платформу под американский квадрат.
 При установке изделия на ТС расстояние от центра шарового наконечника до вертикальной плоскости проходящей через наиболее удаленную назад крайнюю точку оборудования составляет 115 мм.

ГАРАНТИЙНЫЙ ТАЛОН
ООО «ПТ ГРУПП»

адрес: 445000, Самарская обл.
г. Тольятти, ул. Вокзальная 102А,
строение 1.

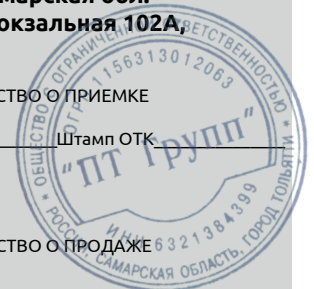
СВИДЕТЕЛЬСТВО О ПРИЕМКЕ

Дата упаковки _____ Штамп ОТК _____

СВИДЕТЕЛЬСТВО О ПРОДАЖЕ

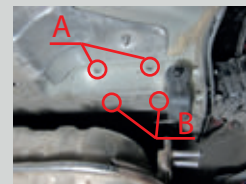
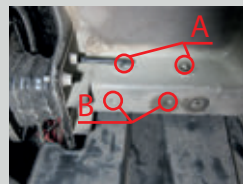
Дата продажи _____ Штамп магазина _____

Гарантийный срок 12 месяцев с даты розничной продажи.
Сохраняйте гарантийный талон в течении всего гарантийного срока.



ШАГ 1.

Снимите запасное колесо, согласно инструкции по эксплуатации автомобиля.
Демонтируйте пластиковые клипсы которыми крепится пластиковый кожух в левой задней части автомобиля, затем демонтируйте сам кожух.
Отыщите на лонжеронах автомобиля штатные отверстия обозначенные на фото. При необходимости почистите резьбу в штатных резьбовых отверстиях (В).
Отверстия (А) предназначены для болтов М12х120х1,25.
Отверстия (В) предназначены для болтов М10х40х1,25.



ШАГ 2.

Установите левый кронштейн, совместив отверстия кронштейна с отверстиями в лонжероне автомобиля. Наживите кронштейн болтами М12х120х1,25 через боковые отверстия и закрепите гайками М12 через шайбы М12 с двух сторон лонжерона и гроверами М12.

Затем закрепите кронштейн снизу с помощью болтов М10х40 через шайбы М10 и гроверы М10.

Аналогично установите верхнюю часть правого кронштейна с правой стороны автомобиля.

Установите нижнюю часть правого кронштейна совместив отверстия в кронштейнах и соединив всё болтами М10х40х1,25 и гайками М10, через шайбы М10 с двух сторон кронштейнов и гроверными шайбами М10.

Соединения не затягивайте.



ШАГ 3.

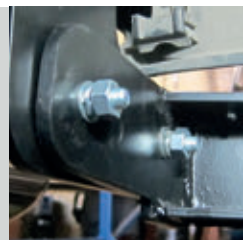
Установите центральный кронштейн и закрепите с помощью болтов М10х40х1,25, гайками М10, через шайбы М10 с двух сторон и гроверные шайбы М10.

Выровняйте фаркоп и затяните все резьбовые соединения.

Установите съемный квадрат в сборе. Зафиксируйте квадрат в сборе с помощью пальца с клипсой и фиксирующего болта М10х20.

Затяните шар с помощью ключа или головки на 38 мм.

Установка завершена.



Тип шара «Е»; Тип соединения: шаровый; Диаметр сцепного шара: 50 мм.; Масса комплекта ТСУ 06051501: 25 кг.

ТСУ	Артикул	D(кН)	S(кг)	T(кг)	C(кг)	A(кг)
KIA Sorento Prime 2018- HYUNDAI Santa Fe 2018-	06051501	12,5	100	2510	750/2000*	2600

$D = (g \cdot T \cdot A) / (T + A)$ - горизонтальная сила, действующая между тягачом и прицепом; **S** - статическая вертикальная нагрузка на шар; **T** - технически допустимая максимальная масса тягача; **C** - допустимая масса прицепа по данным автопроизводителя (*для прицепа оборудованного тормозами);

A - максимальная масса прицепа по данным производителя ТСУ.

Тягово-сцепное устройство (KIA Sorento Prime / HYUNDAI Santa Fe) предназначено для сцепки легкового автомобиля с буксируемым прицепом полной массой до 2600 кг. Скорость автопоезда не должна превышать 80 км/ч. Рекомендуемая заводом-автопроизводителем масса прицепа 750/2000 кг* (*для прицепа, оборудованного тормозами)

Памятка по уходу за деталями из нержавеющей стали.

Продукция компании «ПТ-групп» изготавливается из нержавеющей стали марки AISI 304 и отвечает самым высоким стандартам сегодняшнего дня.

Детали из нержавеющей стали от аналогов из других металлов выгодно отличает высокая устойчивость стали к воздействию химических реагентов и повышенная стойкость к образованию ржавчины.

Следуйте правилам по эксплуатации и уходу за деталями из нержавеющей стали, и они прослужат вам долго и надёжно:

- Не реже одного раза в месяц полируйте поверхность деталей с применением средств по уходу за нержавеющей сталью;
 - При полировке избегайте интенсивной полировки отдельных участков деталей, полировка должна быть равномерной;
 - Не используйте металлические терки и губки с абразивом для ухода за изделиями;
 - Не используйте хлорсодержащие и концентрированные соляно-содержащие средства по уходу;
 - Регулярно убирайте загрязнения с поверхностей деталей;
 - Избегайте длительного контакта деталей из нержавеющей стали с изделиями из ржавеющего (черного) металла.
 - Не реже одного раза в две недели обрабатывайте поверхность деталей средствами по уходу за нержавеющей сталью.
- Помните, что залог длительной и беспроблемной эксплуатации – аккуратное и бережное обращение с изделием!

телефон технической службы поддержки

8 (800) 200 77 92

(звонок по России бесплатный)

www.ptuning.ru

ООО «ПТ ГРУПП»

адрес: г. Тольятти, ул. Вокзальная 102А



СЕРТИФИКАТ СООТВЕТСТВИЯ

№ ЕАЭС RU C-RU.AI24.B.00153/19

Серия **RU** № **0131949**

ОРГАН ПО СЕРТИФИКАЦИИ продукции общества с ограниченной ответственностью «Симбирский центр сертификации». Место нахождения: 432030, РОССИЯ, Ульяновская область, г. Ульяновск, ул. Маяковского, 38. Адрес места осуществления деятельности: 432030, РОССИЯ, Ульяновская область, г. Ульяновск, ул. Маяковского, 38, офис 1. Регистрационный номер RA.RU.11AI24 от 10.03.2015. Телефон: +78422674703, адрес электронной почты: certif73@mail.ru.

ЗАЯВИТЕЛЬ Общество с ограниченной ответственностью «ПТ ГРУПП»
Место нахождения: 445000, Российская Федерация, Самарская область, город Тольятти, улица Вокзальная, дом 102А, строение 1, офис 5. Адрес места осуществления деятельности: 445000, Российская Федерация, Самарская область, город Тольятти, улица Вокзальная, дом 102А. ОГРН: 1156313012063.
Телефон: +78482692441. Адрес электронной почты: buh@ptuning.ru.

ИЗГОТОВИТЕЛЬ Общество с ограниченной ответственностью «ПТ ГРУПП»
Место нахождения: 445000, Российская Федерация, Самарская область, город Тольятти, улица Вокзальная, дом 102А, строение 1, офис 5. Адрес места осуществления деятельности по изготовлению продукции: 445000, Российская Федерация, Самарская область, город Тольятти, улица Вокзальная, дом 102А.

ПРОДУКЦИЯ Тягово-сцепные устройства шарового типа, предназначенные для буксировки легких прицепов автомобилями российского и иностранного производства категорий M1, M1G по дорогам общего пользования согласно приложению, бланк № 0631158.

Продукция изготовлена в соответствии с ТУ 29.32.20-005-42540118-2018 «Тягово-сцепные устройства. Технические условия».

Серийный выпуск.

КОД ТН ВЭД ЕАЭС 8708 29 900 9

СООТВЕТСТВУЕТ ТРЕБОВАНИЯМ

Технического регламента Таможенного союза ТР ТС 018/2011 «О безопасности колесных транспортных средств».

СЕРТИФИКАТ СООТВЕТСТВИЯ ВЫДАН НА ОСНОВАНИИ

Протоколов испытаний от 25.09.2019 № 489, от 25.09.2019 № 490, от 25.09.2019 № 491, от 25.09.2019 № 492, от 25.09.2019 № 493, от 25.09.2019 № 494, от 25.09.2019 № 495 Объединенного испытательного центра Общества с ограниченной ответственностью «ЕвразэсТест», аттестат аккредитации регистрационный номер РОСС RU.0001.10TP01; акта о результатах анализа состояния производства от 15.08.2019 № 131.
Схема сертификации: 1с.

ДОПОЛНИТЕЛЬНАЯ ИНФОРМАЦИЯ

Применяемые документы: Правила ООН № 55-01 «Единые предписания, касающиеся официального утверждения механических сцепных устройств составов транспортных средств». Условия хранения изделий 3 (ЖЗ) по ГОСТ 15150, срок хранения изделий - 3 года при соблюдении условий хранения, срок службы изделий - 5 лет с момента продажи.

СРОК ДЕЙСТВИЯ С 27.09.2019 **ПО** 26.09.2023
ВКЛЮЧИТЕЛЬНО

Руководитель (уполномоченное лицо) органа по сертификации

Эксперт (эксперт-аудитор) (эксперты (эксперты-аудиторы))

(подпись)
(подпись)



Маслова Ульяна Викторовна

(Ф.И.О.)

Гаспарян Георгий Сергеевич

(Ф.И.О.)

ПРИЛОЖЕНИЕ

К СЕРТИФИКАТУ СООТВЕТСТВИЯ № ЕАЭС RU C-RU.АИ24.В.00153/19

Серия **RU** № **0631158**

Сведения о продукции, на которую выдан сертификат соответствия

Код ТН ВЭД ЕАЭС	Полное наименование продукции, сведения о продукции, обеспечивающие её идентификацию (тип, марка, модель, артикул и др.)	Наименование и реквизиты документа (документов), в соответствии с которыми изготовлена продукция
8708 29 900 9	06031501 Тягово-сцепное устройство съёмный квадрат KIA RIO X-Line 2017-; 06051501 Тягово-сцепное устройство съёмный квадрат KIA Sorento Prime 2018-; 17031501 Тягово-сцепное устройство съёмный квадрат Haval F7 2019-; 17011501 Тягово-сцепное устройство съёмный квадрат Haval H6 2014-; 22011501 Тягово-сцепное устройство съёмный квадрат GEELY Atlas 2018-; 21061501 Тягово-сцепное устройство съёмный квадрат MITSUBISHI Outlander 2016-; 09111501 Тягово-сцепное устройство съёмный квадрат TOYOTA Fortuner 2016-.	ТУ 29.32.20-005-42540118-2018 «Тягово-сцепные устройства. Технические условия».

Руководитель (уполномоченное
лицо) органа по сертификации

Эксперт (эксперт-аудитор)
(эксперты (эксперты-аудиторы))

(подпись)
(подпись)



Маслова Ульяна Викторовна
(Ф.И.О.)

Гаспарян Георгий Сергеевич
(Ф.И.О.)