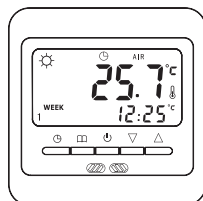


Важно: для управления теплыми полами лучше установить работу терморегулятора по датчику пола (функция SEN). Терморегулятор не будет включаться после отключения электричества, чтобы он запускался автоматически, включите функцию SAT (см. настройки термостата)

Общая информация

- Программируемый термостат SET-11 с еженедельным программированием для управления электрической системой «теплый пол».
- Возможность установки 6-ти режимов на день.
- Возможность установки недельного периода 5+2 / 6+1 / 7 дней.
- Максимальная нагрузка 6000W.
- Установка в стандартную монтажную коробку.
- Память настроек при отключении питания.
- Огнезащитный пластик.
- NTC датчик длиной 3 метра.
- Функция блокировки от случайных нажатий на экран.



Включение термостата

А. Настройка часов. Нажмите \odot для вкл./выкл. термостата. Нажмите и удерживайте \odot в течение 5 сек. Установите день недели / часы / минуты используя \blacktriangle или \blacktriangledown . Для закрепления новых установок нажмите \odot и выйдите из настроек времени.

Б. Используйте \mathbb{B} для выбора работы терморегулятора по заданной недельной программе (внизу экрана горит значок часы) или ручного режима.

Настройка недельной программы:

Нажмите и удерживайте \mathbb{B} в течение 5 сек. По умолчанию в терморегуляторе настроена недельная программа:

С 1 по 5 дни (понедельник-пятница):

Номер события	Время	Температура
P1	6:00	22.0
P2	8:00	15.0
P3	11:30	15.0
P4	12:30	15.0
P5	17:00	22.0
P6	22:00	15.0

С 6 по 7 дни (суббота-воскресенье):

Номер события	Время	Температура
P1	6:00	22.0
P2	8:00	22.0
P3	11:30	22.0
P4	12:30	22.0
P5	17:00	22.0
P6	22:00	15.0

Нажмите \mathbb{B} для выбора периода, который Вы хотите настроить, после чего задайте время и нужную Вам температуру, для этого периода используя \blacktriangle или \blacktriangledown . Если на какой-то период времени (например, после 22:00) Вы хотите отключить нагрев совсем, нажимайте \blacktriangledown до установки значения OFF.

Термостат будет включать или выключать подогрев пола согласно заданной температуре и времени. При использовании ручного режима, установите нужную температуру, используя \blacktriangle или \blacktriangledown . Термостат будет включать или выключать подогрев пола для поддержания заданной температуры.

Блокировка от случайных нажатий на экран: нажмите \odot и \mathbb{B} на 2 секунды и экран будет заблокирован, на экране отобразится ---, чтобы разблокировать экран нажмите \odot и \mathbb{B} на 2 секунды.

Настройки термостата

Чтобы войти в систему настроек термостата сделайте следующее: если термостат включен, выключите его используя \odot . Затем нажмите \odot , включив его, и сразу же нажмите \mathbb{B} на 1-2 сек. Войдите в нужный раздел меню для настройки параметров нажимая \mathbb{B} (для настройки используйте \blacktriangle или \blacktriangledown)

Функция	Обозначение	Описание	Заводская установка
Калибровка температуры	ADJ	-5.0 +5.0 °C	-2.5 °C.
Установка недельного периода	PRG	5+2 (настройки с понедельника по пятницу одинаковые+одинаковые настройки субботы и воскресенья) / 6+1 (одинаковые настройки с понедельника по субботу; воскресенье имеет индивидуальные настройки) / 7 дней (одинаковые настройки с понедельника по воскресенье)	5+2
Система антиобледенения	LEP	Если температура в комнате ниже 5-ти градусов, термостат автоматически включает электрический пол/систему в одоснабжения, чтобы поддерживать плюсовую температуру. ON: включено OFF: выключено	OFF
Контроль и Установка термодатчика	SEN	IN – только датчик в воздухе (встроенный), OUT – только датчик пола (выносной), ALL – оба датчика (контроль перегрева)	IN
Установка температуры для ограничения нагрева	LOP	Если температура комнаты выше установленной температуры (40°C-80°C), то обогрев не будет включаться	50°C
Гистерезис датчика в воздухе	DT0	(0.5-4°C) при превышении или понижении температуры от заданной на установленную величину будет происходить включение или выключение нагрева	1°C
Гистерезис датчика пола	DT1	(0.5-5°C) при превышении или понижении температуры от заданной на установленную величину будет происходить включение или выключение нагрева	3°C
Управление подсветкой	BL	ON: всегда включена OFF: автоматическое отключение через 5 сек.	OFF
Включение термостата после отключения электроэнергии	SAT	ON: автоматическое включение и работа по прежним установкам OFF: запуск работы термостата только вручную	OFF
Возврат к заводским настройкам	DEF	Нажмите \blacktriangle или \blacktriangledown и все настройки которые вы изменили вернутся к заводским	

Для того, чтобы выйти из настроек термостата, нажмите \odot 2 раза или пролистайте меню нажимая на \mathbb{B} до выхода из меню настроек.

Технические параметры.

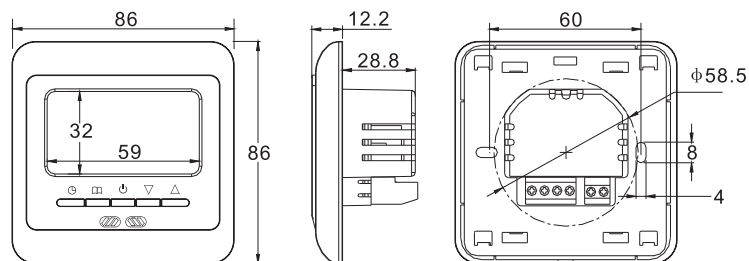
1. Напряжение: 230В ± 10%, частота 50/60 Гц
2. Диапазон установки температуры: 5 - 35°C (оба датчика, датчик воздуха); 5-95°C (датчик пола)
3. Степень защиты корпуса IP20
4. Выносной датчик температуры NTC 10кОм
5. Дифференциал переключателя температуры 0,5°C
6. Погрешность температуры: 0.1°C
7. Размеры: 86 x 86 x 12 мм (В x Ш x Г)
8. Вес: 145 г

Схема подключения

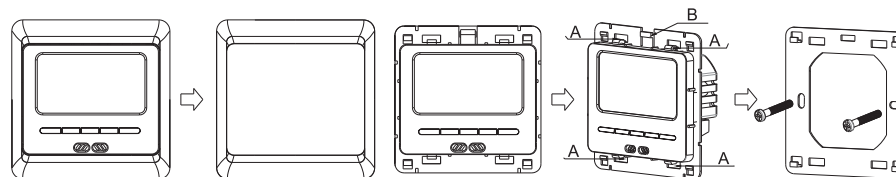
ВНИМАНИЕ!

Схема подключения
изображена на задней панели
Вашего Терморегулятора

Размеры (указаны в мм.)



Монтаж:



1. Отсоедините внешнюю рамку от термостата потянув её на себя.
2. Отсоедините металлическую планку от терморегулятора, отщелкнув защелку вверху терморегулятора и потянув металлическую планку вниз.
3. Закрепите металлическую планку на монтажной коробке.
4. Терморегулятор собирается в обратной последовательности.