

# Поиск течи в системе отопления



---

**Фирма**                   sohranim-teplo.ru

Телефон: +7(967)224-58-19  
Электронн info@sohranim-teplo.ru  
ая почта:

---

**Прибор**               testo 875-2

Серийный 2048435  
№:

---

**Заказчик**

Место измерения:  
г. Москва, ул. Минская 1Б

Дата измерений: 28.09.2016

---

# Поиск течи в системе отопления

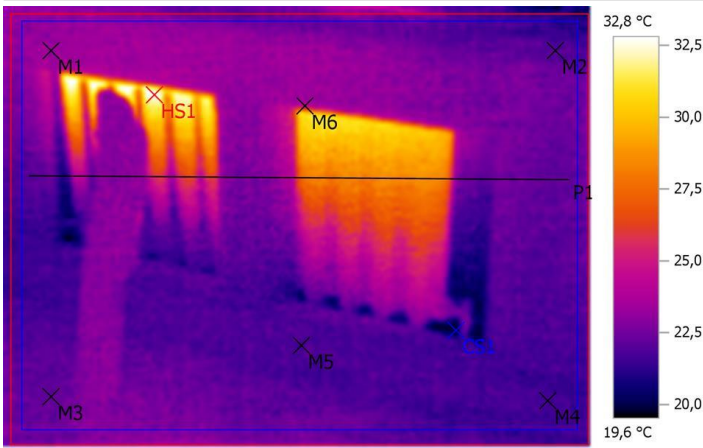
Файл: IV\_03575.BMT

Дата: 28.09.2016

Тип объектива: Стандартный 32°

Серийный номер объектива: 20258176

Время: 16:46:17



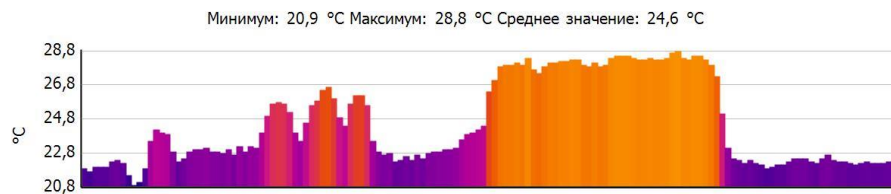
## Параметры изображения:

Коэффициент излучения: 0,93  
Отраж. темп. [°C]: 20,0

## Выделение изображений:

Измеряемые объекты	Темп. [°C]	Излуч.	Отраж. темп. [°C]	Примечания
Точка измерения 1	23,3	0,93	20,0	-
Точка измерения 2	22,0	0,93	20,0	-
Точка измерения 3	22,3	0,93	20,0	-
Точка измерения 4	21,7	0,93	20,0	-
Точка измерения 5	21,5	0,93	20,0	-
Точка измерения 6	24,4	0,93	20,0	-
Самая холодная точка 1	19,6	0,93	20,0	-
Самая теплая точка 1	32,8	0,93	20,0	-

## Линия профиля:



## Поиск течи в системе отопления

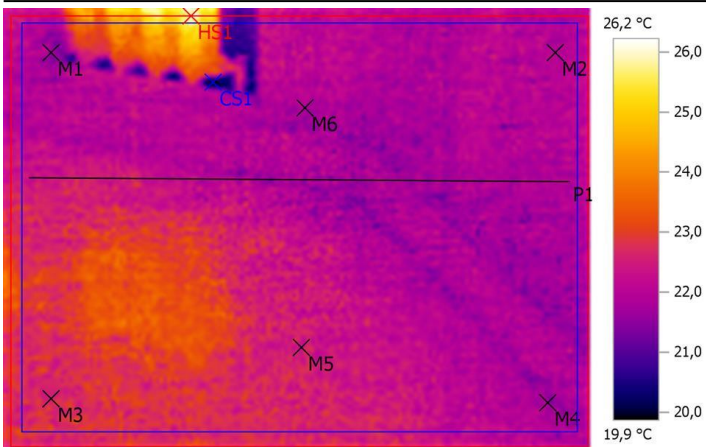
Файл: IV\_03576.BMT

Дата: 28.09.2016

Тип объектива: Стандартный 32°

Серийный номер объектива: 20258176

Время: 16:46:21



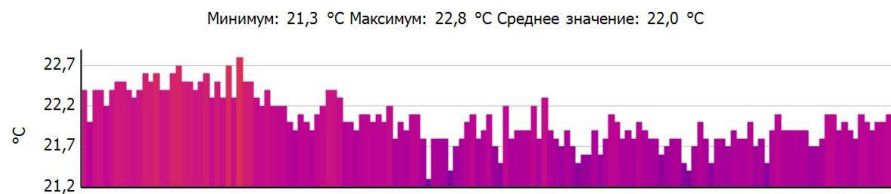
### Параметры изображения:

Коэффициент излучения: 0,93  
Отраж. темп. [°C]: 20,0

### Выделение изображений:

Измеряемые объекты	Темп. [°C]	Излуч.	Отраж. темп. [°C]	Примечания
Точка измерения 1	21,6	0,93	20,0	-
Точка измерения 2	22,0	0,93	20,0	-
Точка измерения 3	22,5	0,93	20,0	-
Точка измерения 4	21,7	0,93	20,0	-
Точка измерения 5	22,3	0,93	20,0	-
Точка измерения 6	21,7	0,93	20,0	-
Самая холодная точка 1	19,9	0,93	20,0	-
Самая теплая точка 1	26,2	0,93	20,0	-

### Линия профиля:



# Поиск течи в системе отопления

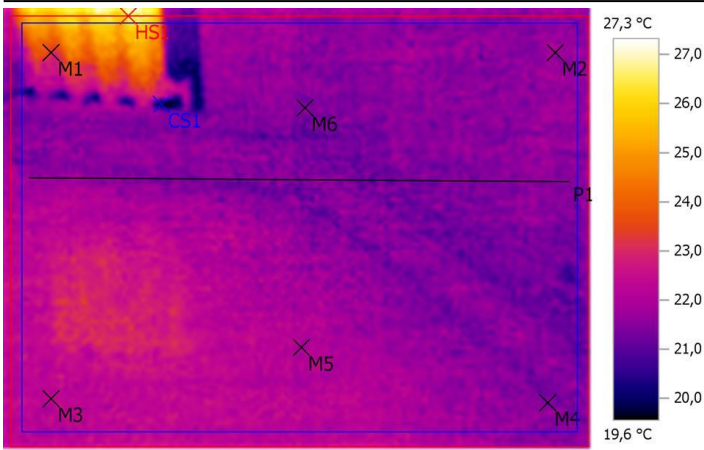
Файл: IV\_03577.BMT

Дата: 28.09.2016

Тип объектива: Стандартный 32°

Серийный номер объектива: 20258176

Время: 16:46:28



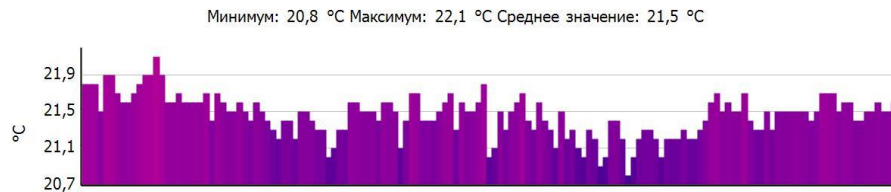
## Параметры изображения:

Коэффициент излучения: 0,93  
Отраж. темп. [°C]: 20,0

## Выделение изображений:

Измеряемые объекты	Темп. [°C]	Излуч.	Отраж. темп. [°C]	Примечания
Точка измерения 1	23,2	0,93	20,0	-
Точка измерения 2	21,7	0,93	20,0	-
Точка измерения 3	22,3	0,93	20,0	-
Точка измерения 4	21,4	0,93	20,0	-
Точка измерения 5	22,0	0,93	20,0	-
Точка измерения 6	21,5	0,93	20,0	-
Самая холодная точка 1	19,6	0,93	20,0	-
Самая теплая точка 1	26,7	0,93	20,0	-

## Линия профиля:



# Поиск течи в системе отопления

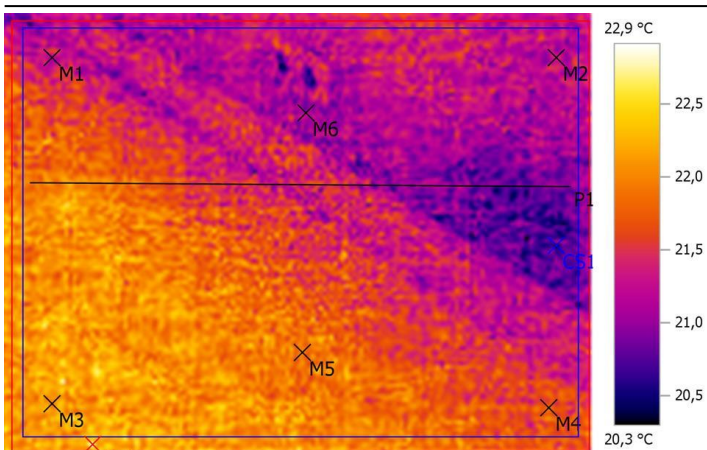
Файл: IV\_03578.BMT

Дата: 28.09.2016

Тип объектива: Стандартный 32°

Серийный номер объектива: 20258176

Время: 16:46:32



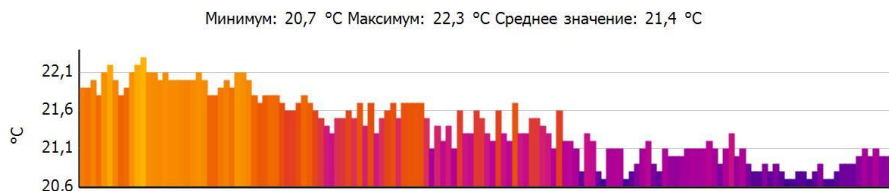
## Параметры изображения:

Коэффициент излучения: 0,93  
 Отраж. темп. [°C]: 20,0

## Выделение изображений:

Измеряемые объекты	Темп. [°C]	Излуч.	Отраж. темп. [°C]	Примечания
Точка измерения 1	21,1	0,93	20,0	-
Точка измерения 2	21,4	0,93	20,0	-
Точка измерения 3	21,9	0,93	20,0	-
Точка измерения 4	21,9	0,93	20,0	-
Точка измерения 5	22,0	0,93	20,0	-
Точка измерения 6	21,1	0,93	20,0	-
Самая холодная точка 1	20,3	0,93	20,0	-
Самая теплая точка 1	22,9	0,93	20,0	-

## Линия профиля:



## Поиск течи в системе отопления

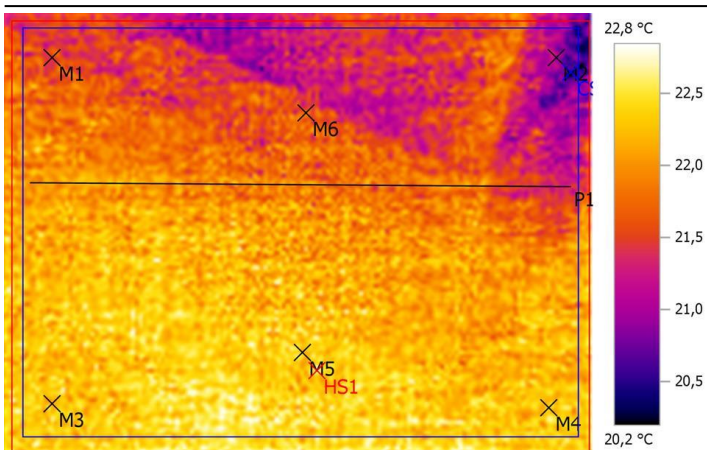
Файл: IV\_03579.BMT

Дата: 28.09.2016

Тип объектива: Стандартный 32°

Серийный номер объектива: 20258176

Время: 16:46:36



### Параметры изображения:

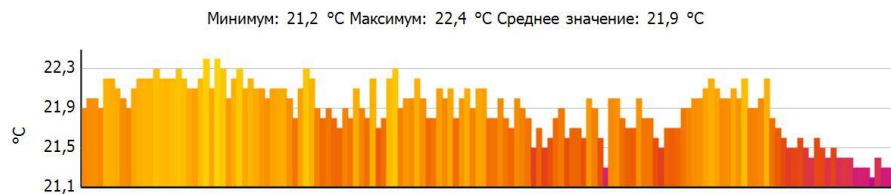
Коэффициент излучения: 0,93

Отраж. темп. [°C]: 20,0

### Выделение изображений:

Измеряемые объекты	Темп. [°C]	Излуч.	Отраж. темп. [°C]	Примечания
Точка измерения 1	21,4	0,93	20,0	-
Точка измерения 2	20,9	0,93	20,0	-
Точка измерения 3	22,2	0,93	20,0	-
Точка измерения 4	22,3	0,93	20,0	-
Точка измерения 5	22,2	0,93	20,0	-
Точка измерения 6	21,8	0,93	20,0	-
Самая холодная точка 1	20,3	0,93	20,0	-
Самая теплая точка 1	22,8	0,93	20,0	-

### Линия профиля:



## Поиск течи в системе отопления

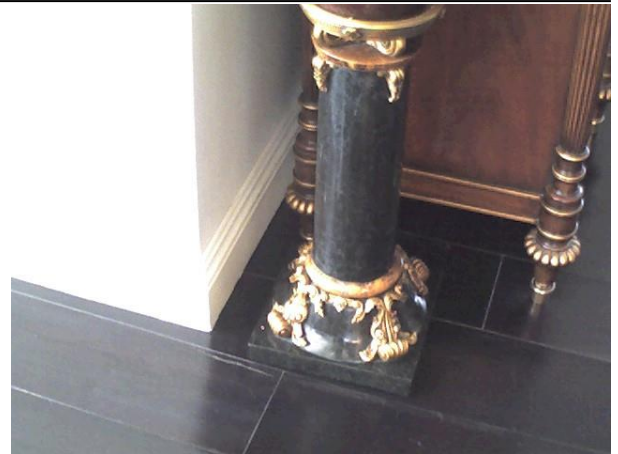
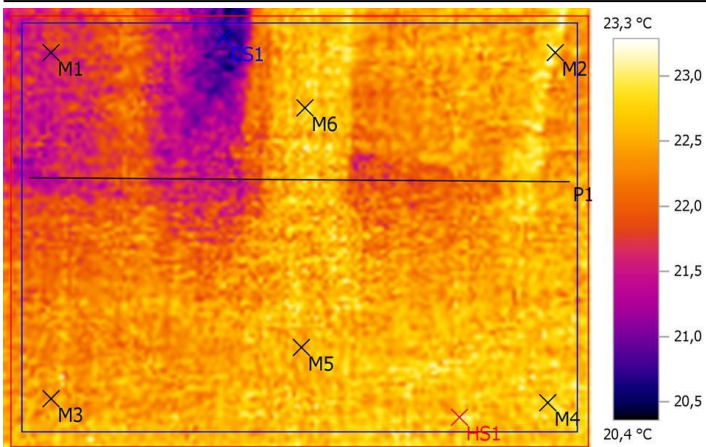
Файл: IV\_03580.BMT

Дата: 28.09.2016

Тип объектива: Стандартный 32°

Серийный номер объектива: 20258176

Время: 16:46:42



### Параметры изображения:

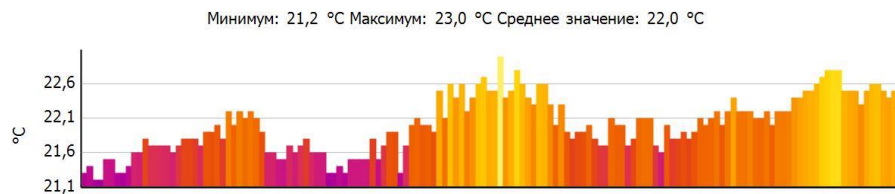
Коэффициент излучения: 0,93

Отраж. темп. [°C]: 20,0

### Выделение изображений:

Измеряемые объекты	Темп. [°C]	Излуч.	Отраж. темп. [°C]	Примечания
Точка измерения 1	21,3	0,93	20,0	-
Точка измерения 2	23,0	0,93	20,0	-
Точка измерения 3	22,3	0,93	20,0	-
Точка измерения 4	22,8	0,93	20,0	-
Точка измерения 5	22,4	0,93	20,0	-
Точка измерения 6	22,6	0,93	20,0	-
Самая холодная точка 1	20,5	0,93	20,0	-
Самая теплая точка 1	23,3	0,93	20,0	-

### Линия профиля:



## Поиск течи в системе отопления

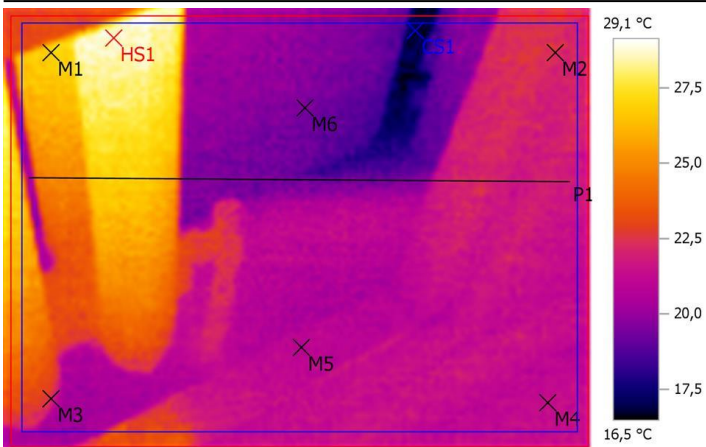
Файл: IV\_03581.BMT

Дата: 28.09.2016

Тип объектива: Стандартный 32°

Серийный номер объектива: 20258176

Время: 16:46:55



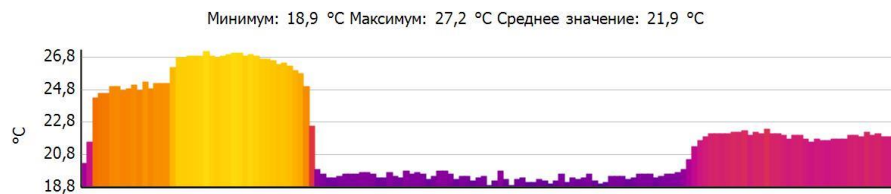
### Параметры изображения:

Коэффициент излучения: 0,93  
Отраж. темп. [°C]: 20,0

### Выделение изображений:

Измеряемые объекты	Темп. [°C]	Излуч.	Отраж. темп. [°C]	Примечания
Точка измерения 1	26,9	0,93	20,0	-
Точка измерения 2	22,3	0,93	20,0	-
Точка измерения 3	22,1	0,93	20,0	-
Точка измерения 4	21,4	0,93	20,0	-
Точка измерения 5	20,8	0,93	20,0	-
Точка измерения 6	19,3	0,93	20,0	-
Самая холодная точка 1	16,5	0,93	20,0	-
Самая теплая точка 1	29,1	0,93	20,0	-

### Линия профиля:





# Поиск течи в системе отопления

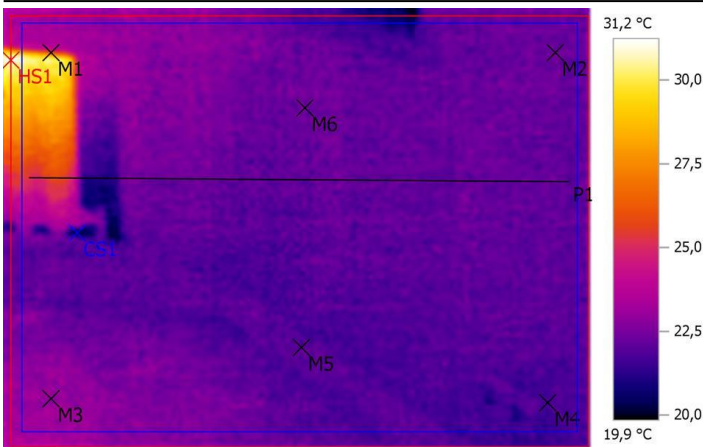
Файл: IV\_03582.BMT

Дата: 28.09.2016

Тип объектива: Стандартный 32°

Серийный номер объектива: 20258176

Время: 16:53:37



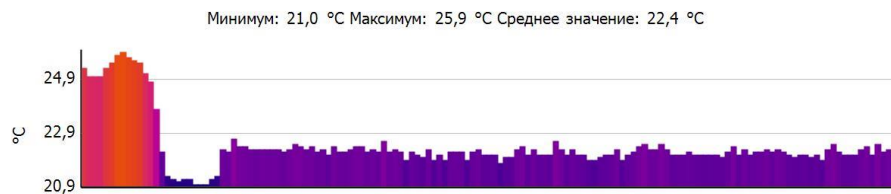
## Параметры изображения:

Коэффициент излучения: 0,93  
Отраж. темп. [°C]: 20,0

## Выделение изображений:

Измеряемые объекты	Темп. [°C]	Излуч.	Отраж. темп. [°C]	Примечания
Точка измерения 1	25,9	0,93	20,0	-
Точка измерения 2	22,3	0,93	20,0	-
Точка измерения 3	22,9	0,93	20,0	-
Точка измерения 4	21,7	0,93	20,0	-
Точка измерения 5	21,7	0,93	20,0	-
Точка измерения 6	22,4	0,93	20,0	-
Самая холодная точка 1	20,2	0,93	20,0	-
Самая теплая точка 1	31,2	0,93	20,0	-

## Линия профиля:



# Поиск течи в системе отопления

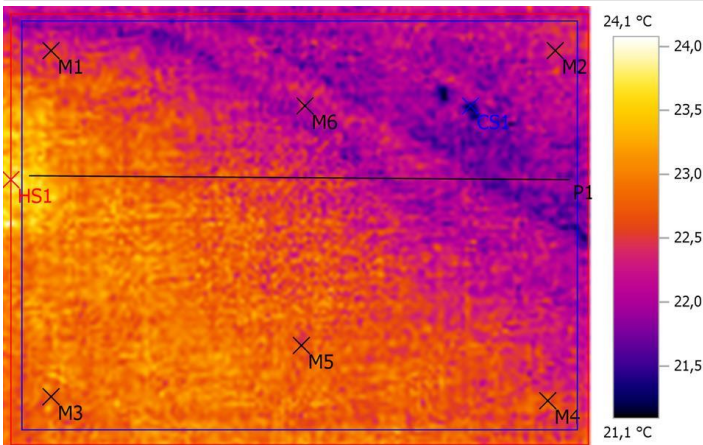
Файл: IV\_03583.BMT

Дата: 28.09.2016

Тип объектива: Стандартный 32°

Серийный номер объектива: 20258176

Время: 16:53:41



## Параметры изображения:

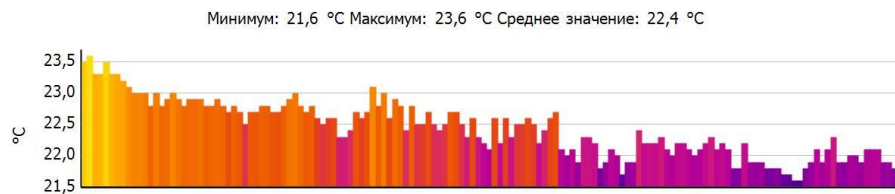
Коэффициент излучения: 0,93

Отраж. темп. [°C]: 20,0

## Выделение изображений:

Измеряемые объекты	Темп. [°C]	Излуч.	Отраж. темп. [°C]	Примечания
Точка измерения 1	22,4	0,93	20,0	-
Точка измерения 2	22,3	0,93	20,0	-
Точка измерения 3	22,7	0,93	20,0	-
Точка измерения 4	22,8	0,93	20,0	-
Точка измерения 5	22,5	0,93	20,0	-
Точка измерения 6	22,3	0,93	20,0	-
Самая холодная точка 1	21,1	0,93	20,0	-
Самая теплая точка 1	24,0	0,93	20,0	-

## Линия профиля:



# Поиск течи в системе отопления

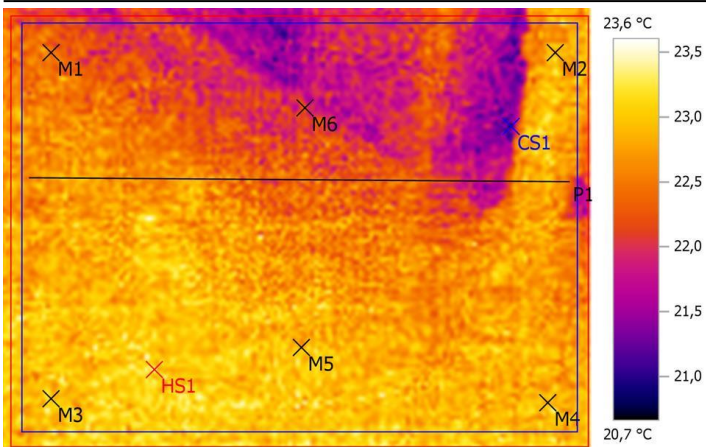
Файл: IV\_03584.BMT

Дата: 28.09.2016

Тип объектива: Стандартный 32°

Серийный номер объектива: 20258176

Время: 16:53:49



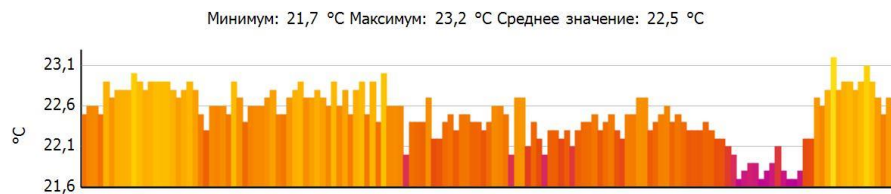
## Параметры изображения:

Коэффициент излучения: 0,93  
Отраж. темп. [°C]: 20,0

## Выделение изображений:

Измеряемые объекты	Темп. [°C]	Излуч.	Отраж. темп. [°C]	Примечания
Точка измерения 1	22,4	0,93	20,0	-
Точка измерения 2	22,8	0,93	20,0	-
Точка измерения 3	23,0	0,93	20,0	-
Точка измерения 4	22,7	0,93	20,0	-
Точка измерения 5	22,8	0,93	20,0	-
Точка измерения 6	22,3	0,93	20,0	-
Самая холодная точка 1	20,7	0,93	20,0	-
Самая теплая точка 1	23,6	0,93	20,0	-

## Линия профиля:



# Поиск течи в системе отопления

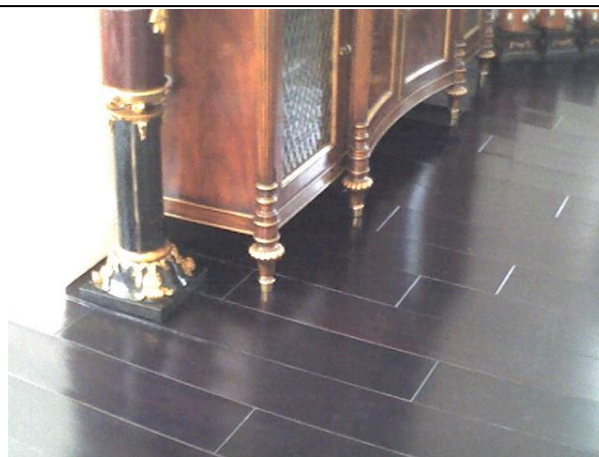
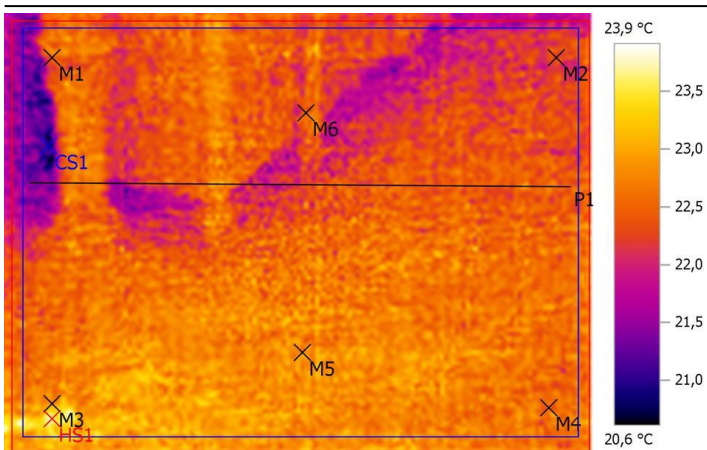
Файл: IV\_03585.BMT

Дата: 28.09.2016

Тип объектива: Стандартный 32°

Серийный номер объектива: 20258176

Время: 16:53:57



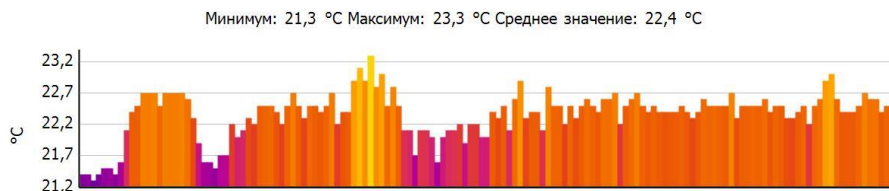
## Параметры изображения:

Коэффициент излучения: 0,93  
Отраж. темп. [°C]: 20,0

## Выделение изображений:

Измеряемые объекты	Темп. [°C]	Излуч.	Отраж. темп. [°C]	Примечания
Точка измерения 1	22,4	0,93	20,0	-
Точка измерения 2	22,2	0,93	20,0	-
Точка измерения 3	22,9	0,93	20,0	-
Точка измерения 4	22,5	0,93	20,0	-
Точка измерения 5	22,7	0,93	20,0	-
Точка измерения 6	22,6	0,93	20,0	-
Самая холодная точка 1	20,6	0,93	20,0	-
Самая теплая точка 1	23,8	0,93	20,0	-

## Линия профиля:



# Поиск течи в системе отопления

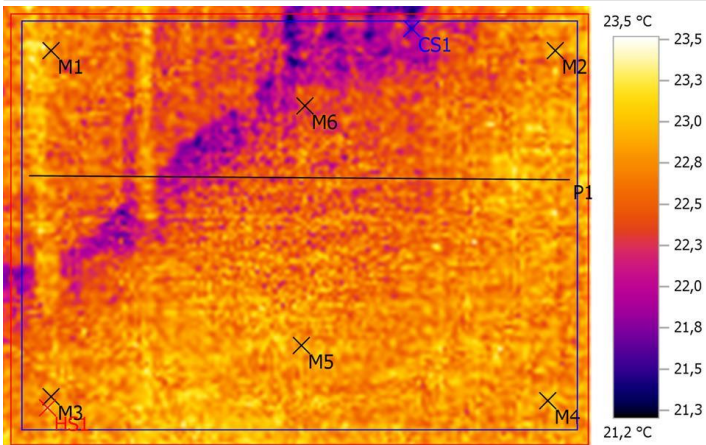
Файл: IV\_03586.BMT

Дата: 28.09.2016

Тип объектива: Стандартный 32°

Серийный номер объектива: 20258176

Время: 16:54:01



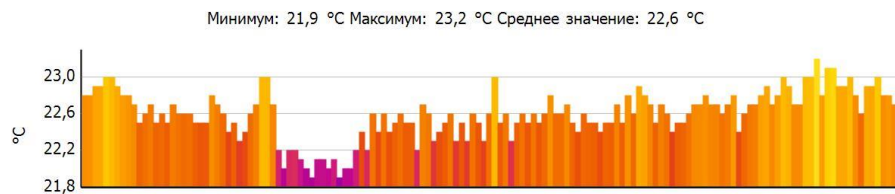
## Параметры изображения:

Коэффициент излучения: 0,93  
Отраж. темп. [°C]: 20,0

## Выделение изображений:

Измеряемые объекты	Темп. [°C]	Излуч.	Отраж. темп. [°C]	Примечания
Точка измерения 1	22,7	0,93	20,0	-
Точка измерения 2	22,8	0,93	20,0	-
Точка измерения 3	22,7	0,93	20,0	-
Точка измерения 4	22,8	0,93	20,0	-
Точка измерения 5	22,9	0,93	20,0	-
Точка измерения 6	22,3	0,93	20,0	-
Самая холодная точка 1	21,3	0,93	20,0	-
Самая теплая точка 1	23,5	0,93	20,0	-

## Линия профиля:



# Поиск течи в системе отопления

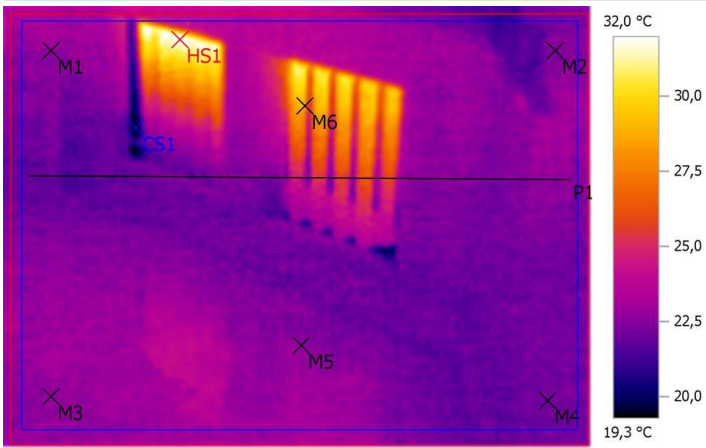
Файл: IV\_03587.BMT

Дата: 28.09.2016

Тип объектива: Стандартный 32°

Серийный номер объектива: 20258176

Время: 16:57:36



## Параметры изображения:

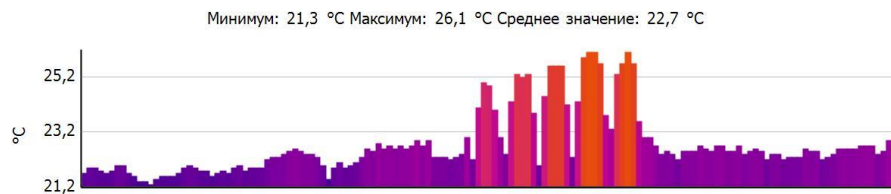
Коэффициент излучения: 0,93

Отраж. темп. [°C]: 20,0

## Выделение изображений:

Измеряемые объекты	Темп. [°C]	Излуч.	Отраж. темп. [°C]	Примечания
Точка измерения 1	22,8	0,93	20,0	-
Точка измерения 2	22,5	0,93	20,0	-
Точка измерения 3	22,7	0,93	20,0	-
Точка измерения 4	21,9	0,93	20,0	-
Точка измерения 5	22,8	0,93	20,0	-
Точка измерения 6	28,3	0,93	20,0	-
Самая холодная точка 1	19,3	0,93	20,0	-
Самая теплая точка 1	32,0	0,93	20,0	-

## Линия профиля:



## Поиск течи в системе отопления

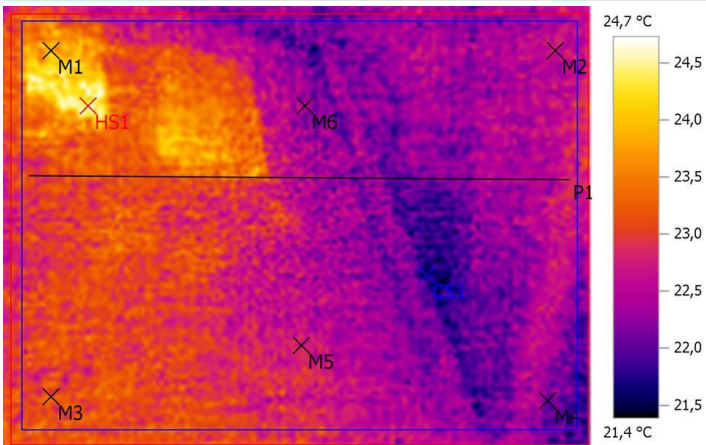
Файл: IV\_03588.BMT

Дата: 28.09.2016

Тип объектива: Стандартный 32°

Серийный номер объектива: 20258176

Время: 16:57:44



### Параметры изображения:

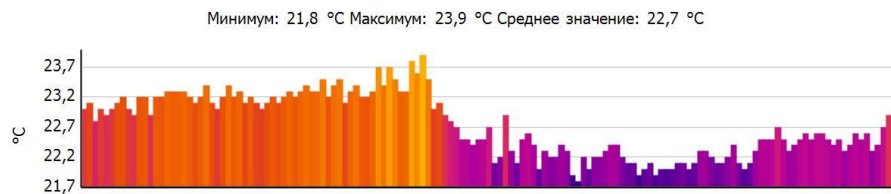
Коэффициент излучения: 0,93

Отраж. темп. [°C]: 20,0

### Выделение изображений:

Измеряемые объекты	Темп. [°C]	Излуч.	Отраж. темп. [°C]	Примечания
Точка измерения 1	23,9	0,93	20,0	-
Точка измерения 2	22,8	0,93	20,0	-
Точка измерения 3	23,2	0,93	20,0	-
Точка измерения 4	22,0	0,93	20,0	-
Точка измерения 5	22,7	0,93	20,0	-
Точка измерения 6	22,7	0,93	20,0	-
Самая холодная точка 1	21,4	0,93	20,0	-
Самая теплая точка 1	24,7	0,93	20,0	-

### Линия профиля:



# Поиск течи в системе отопления

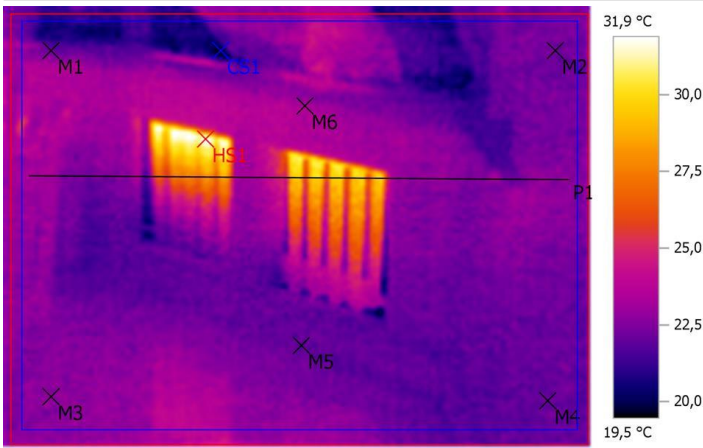
Файл: IV\_03589.BMT

Дата: 28.09.2016

Тип объектива: Стандартный 32°

Серийный номер объектива: 20258176

Время: 16:57:48



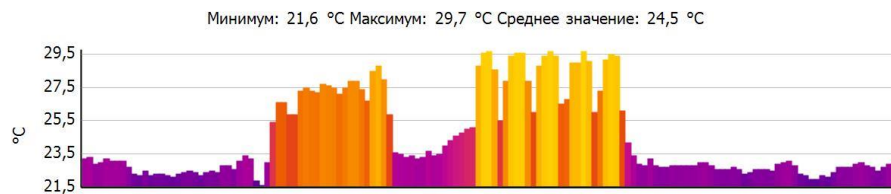
## Параметры изображения:

Коэффициент излучения: 0,93  
Отраж. темп. [°C]: 20,0

## Выделение изображений:

Измеряемые объекты	Темп. [°C]	Излуч.	Отраж. темп. [°C]	Примечания
Точка измерения 1	22,2	0,93	20,0	-
Точка измерения 2	22,4	0,93	20,0	-
Точка измерения 3	22,8	0,93	20,0	-
Точка измерения 4	22,1	0,93	20,0	-
Точка измерения 5	21,8	0,93	20,0	-
Точка измерения 6	23,6	0,93	20,0	-
Самая холодная точка 1	19,5	0,93	20,0	-
Самая теплая точка 1	31,9	0,93	20,0	-

## Линия профиля:





# Поиск течи в системе отопления

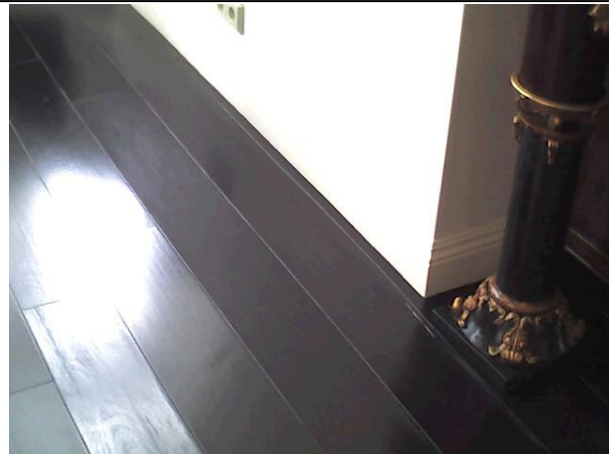
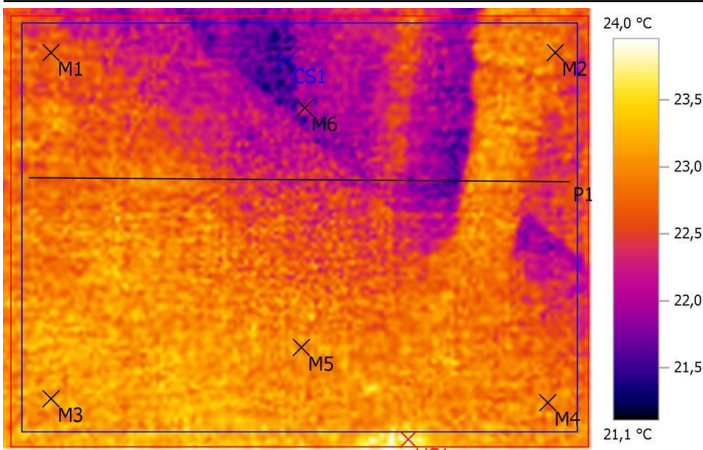
Файл: IV\_03590.BMT

Дата: 28.09.2016

Тип объектива: Стандартный 32°

Серийный номер объектива: 20258176

Время: 16:57:54



## Параметры изображения:

Коэффициент излучения: 0,93

Отраж. темп. [°C]: 20,0

## Выделение изображений:

Измеряемые объекты	Темп. [°C]	Излуч.	Отраж. темп. [°C]	Примечания
Точка измерения 1	22,8	0,93	20,0	-
Точка измерения 2	22,9	0,93	20,0	-
Точка измерения 3	23,1	0,93	20,0	-
Точка измерения 4	22,8	0,93	20,0	-
Точка измерения 5	22,9	0,93	20,0	-
Точка измерения 6	22,2	0,93	20,0	-
Самая холодная точка 1	21,1	0,93	20,0	-
Самая теплая точка 1	23,9	0,93	20,0	-

## Линия профиля:

