

# Тепловизионное обследование жилого дома

---



**Фирма** Sohranim-teplo.ru

Телефон: +7(967)224-58-19  
Электронная почта: info@sohranim-teplo.ru

---

**Прибор** testo 875-2

Серийный №: 2396452

---

**Заказчик** Физическое лицо

Место измерения:

Эко-город Новое Ступино

Эко-город Новое Ступино  
Дата измерений: 20.03.2016

---

# Тепловизионное обследование жилого дома

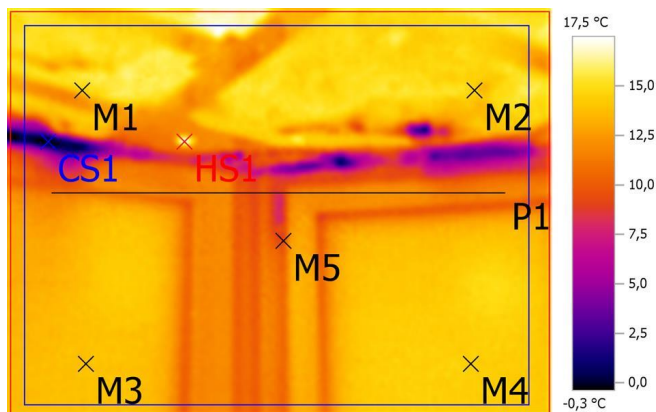
Файл: IV\_06250.BMT

Дата: 19.03.2016

Тип объектива: Стандартный 32°

Серийный номер объектива: 20314357

Время: 11:57:05



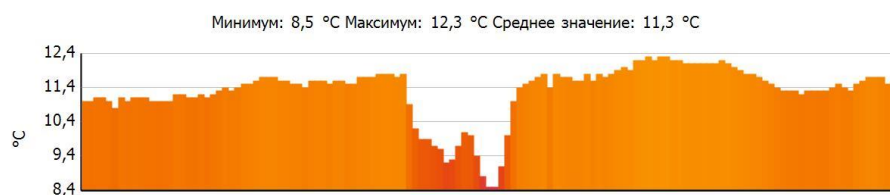
## Параметры изображения:

Коэффициент излучения: 0,95  
Отраж. темп. [°C]: 20,0

## Выделение изображений:

Измеряемые объекты	Темп. [°C]	Излуч.	Отраж. темп. [°C]	Примечания
Точка измерения 1	14,4	0,95	20,0	-
Точка измерения 2	14,5	0,95	20,0	-
Точка измерения 3	13,8	0,95	20,0	-
Точка измерения 4	14,4	0,95	20,0	-
Точка измерения 5	9,4	0,95	20,0	-
Самая холодная точка 1	-0,3	0,95	20,0	-
Самая теплая точка 1	17,5	0,95	20,0	-

## Линия профиля:



# Тепловизионное обследование жилого дома

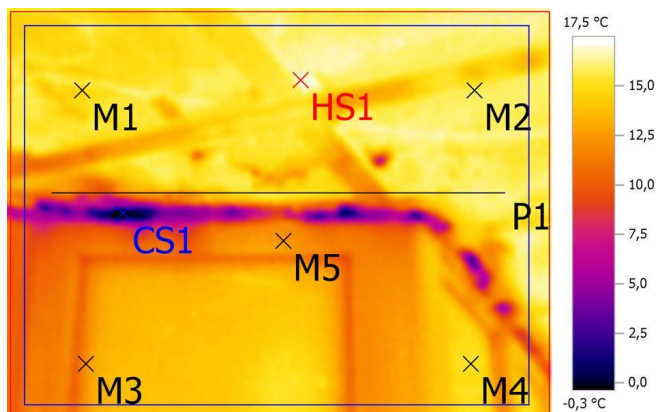
Файл: IV\_06251.BMT

Дата: 19.03.2016

Тип объектива: Стандартный 32°

Серийный номер объектива: 20314357

Время: 11:57:15



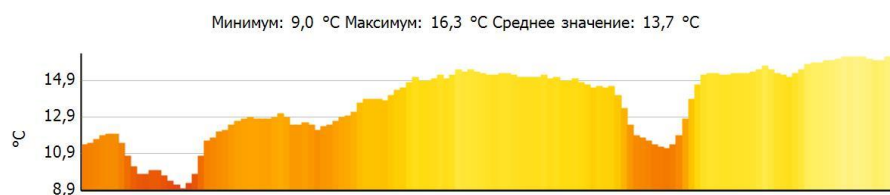
## Параметры изображения:

Коэффициент излучения: 0,95  
Отраж. темп. [°C]: 20,0

## Выделение изображений:

Измеряемые объекты	Темп. [°C]	Излуч.	Отраж. темп. [°C]	Примечания
Точка измерения 1	14,8	0,95	20,0	-
Точка измерения 2	15,8	0,95	20,0	-
Точка измерения 3	11,9	0,95	20,0	-
Точка измерения 4	15,2	0,95	20,0	-
Точка измерения 5	12,3	0,95	20,0	-
Самая холодная точка 1	-1,2	0,95	20,0	-
Самая теплая точка 1	17,1	0,95	20,0	-

## Линия профиля:



# Тепловизионное обследование жилого дома

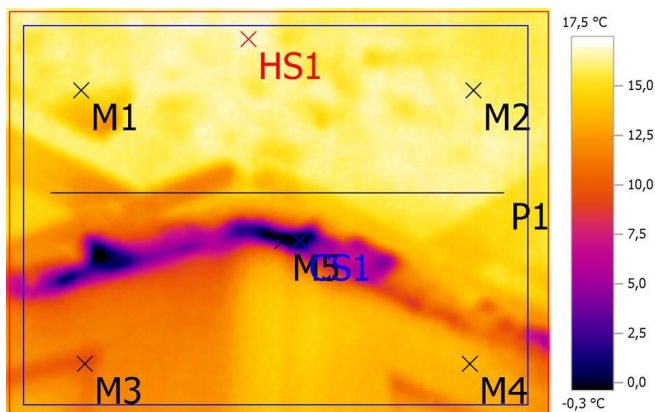
Файл: IV\_06252.BMT

Дата: 19.03.2016

Тип объектива: Стандартный 32°

Серийный номер объектива: 20314357

Время: 11:57:33



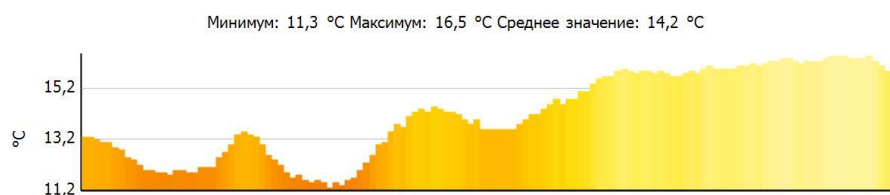
## Параметры изображения:

Коэффициент излучения: 0,95  
Отраж. темп. [°C]: 20,0

## Выделение изображений:

Измеряемые объекты	Темп. [°C]	Излуч.	Отраж. темп. [°C]	Примечания
Точка измерения 1	15,5	0,95	20,0	-
Точка измерения 2	16,1	0,95	20,0	-
Точка измерения 3	9,5	0,95	20,0	-
Точка измерения 4	13,5	0,95	20,0	-
Точка измерения 5	-0,1	0,95	20,0	-
Самая холодная точка 1	-1,1	0,95	20,0	-
Самая теплая точка 1	17,0	0,95	20,0	-

## Линия профиля:



# Тепловизионное обследование жилого дома

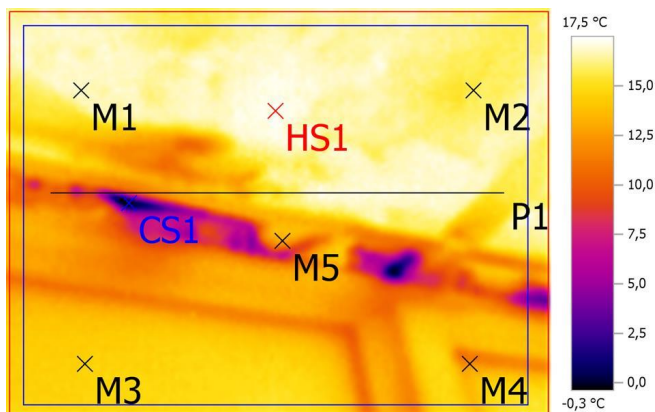
Файл: IV\_06253.BMT

Дата: 19.03.2016

Тип объектива: Стандартный 32°

Серийный номер объектива: 20314357

Время: 11:57:43



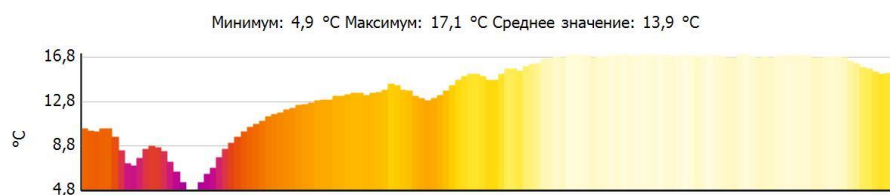
## Параметры изображения:

Коэффициент излучения: 0,95  
Отраж. темп. [°C]: 20,0

## Выделение изображений:

Измеряемые объекты	Темп. [°C]	Излуч.	Отраж. темп. [°C]	Примечания
Точка измерения 1	16,8	0,95	20,0	-
Точка измерения 2	15,7	0,95	20,0	-
Точка измерения 3	14,4	0,95	20,0	-
Точка измерения 4	12,0	0,95	20,0	-
Точка измерения 5	12,8	0,95	20,0	-
Самая холодная точка 1	-0,6	0,95	20,0	-
Самая теплая точка 1	17,5	0,95	20,0	-

## Линия профиля:



# Тепловизионное обследование жилого дома

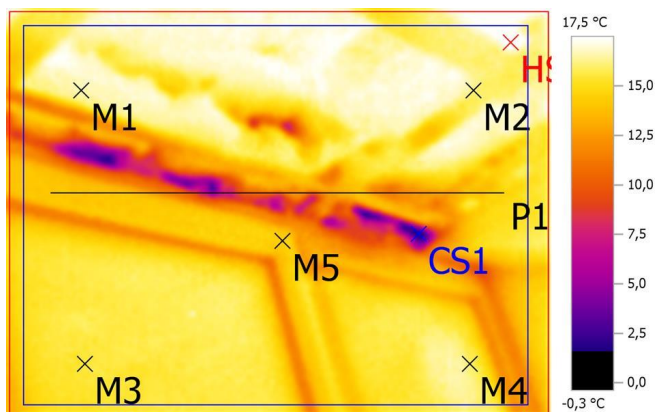
Файл: IV\_06254.BMT

Дата: 19.03.2016

Тип объектива: Стандартный 32°

Серийный номер объектива: 20314357

Время: 11:57:56



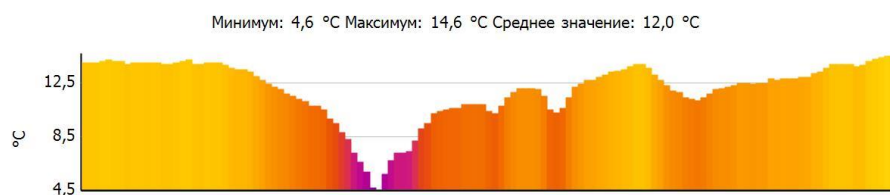
## Параметры изображения:

Коэффициент излучения: 0,95  
Отраж. темп. [°C]: 20,0

## Выделение изображений:

Измеряемые объекты	Темп. [°C]	Излуч.	Отраж. темп. [°C]	Примечания
Точка измерения 1	16,6	0,95	20,0	-
Точка измерения 2	16,1	0,95	20,0	-
Точка измерения 3	15,4	0,95	20,0	-
Точка измерения 4	16,1	0,95	20,0	-
Точка измерения 5	14,4	0,95	20,0	-
Самая холодная точка 1	1,6	0,95	20,0	-
Самая теплая точка 1	18,0	0,95	20,0	-

## Линия профиля:





# Тепловизионное обследование жилого дома

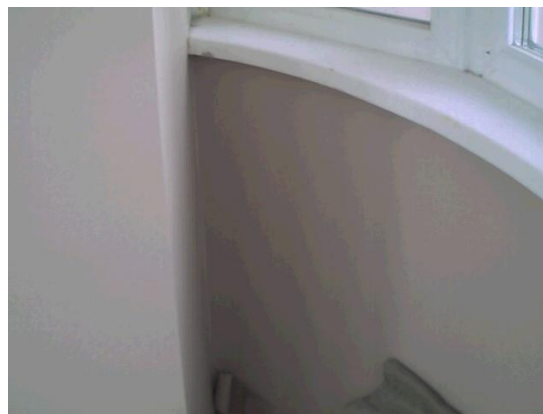
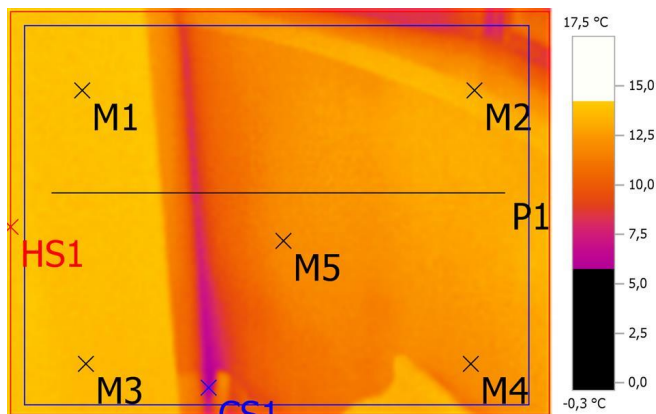
Файл: IV\_06255.BMT

Дата: 19.03.2016

Тип объектива: Стандартный 32°

Серийный номер объектива: 20314357

Время: 11:59:52



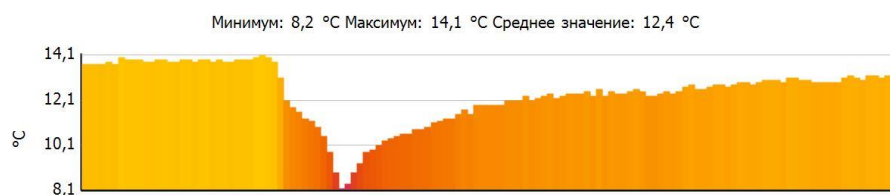
## Параметры изображения:

Коэффициент излучения: 0,95  
Отраж. темп. [°C]: 20,0

## Выделение изображений:

Измеряемые объекты	Темп. [°C]	Излуч.	Отраж. темп. [°C]	Примечания
Точка измерения 1	13,9	0,95	20,0	-
Точка измерения 2	13,3	0,95	20,0	-
Точка измерения 3	13,6	0,95	20,0	-
Точка измерения 4	12,1	0,95	20,0	-
Точка измерения 5	12,0	0,95	20,0	-
Самая холодная точка 1	5,8	0,95	20,0	-
Самая теплая точка 1	14,2	0,95	20,0	-

## Линия профиля:



# Тепловизионное обследование жилого дома

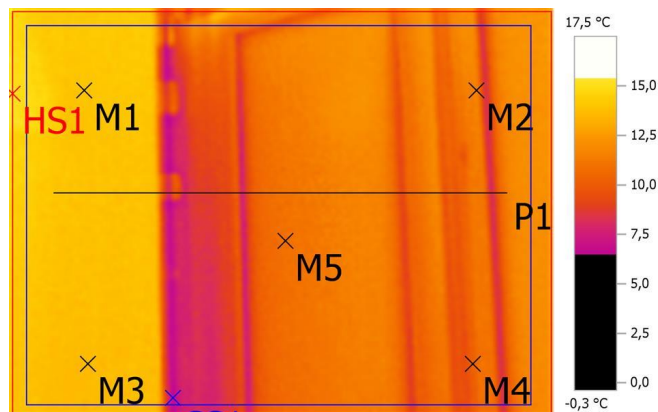
Файл: IV\_06256.BMT

Дата: 19.03.2016

Тип объектива: Стандартный 32°

Серийный номер объектива: 20314357

Время: 12:00:15



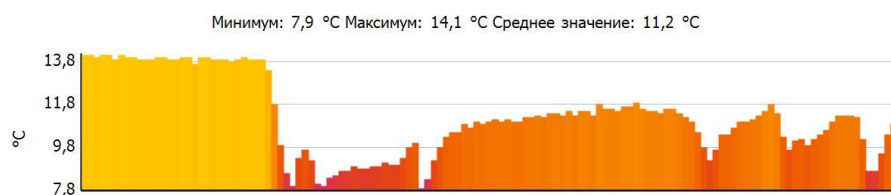
## Параметры изображения:

Коэффициент излучения: 0,95  
 Отраж. темп. [°C]: 20,0

## Выделение изображений:

Измеряемые объекты	Темп. [°C]	Излуч.	Отраж. темп. [°C]	Примечания
Точка измерения 1	14,1	0,95	20,0	-
Точка измерения 2	11,6	0,95	20,0	-
Точка измерения 3	13,6	0,95	20,0	-
Точка измерения 4	10,3	0,95	20,0	-
Точка измерения 5	11,0	0,95	20,0	-
Самая холодная точка 1	6,5	0,95	20,0	-
Самая теплая точка 1	15,3	0,95	20,0	-

## Линия профиля:





# Тепловизионное обследование жилого дома

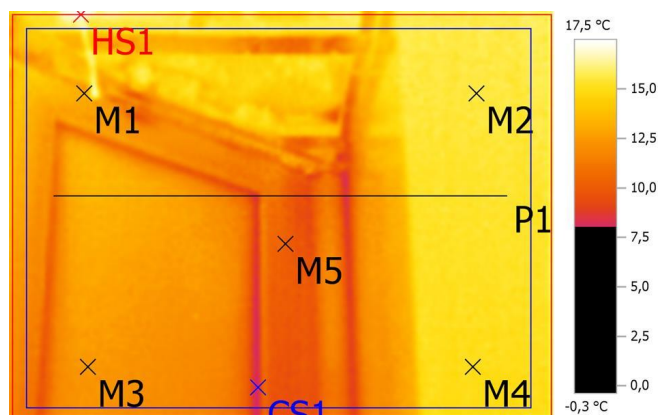
Файл: IV\_06257.BMT

Дата: 19.03.2016

Тип объектива: Стандартный 32°

Серийный номер объектива: 20314357

Время: 12:01:06



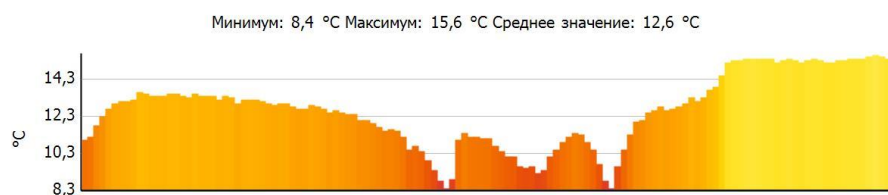
## Параметры изображения:

Коэффициент излучения: 0,95  
Отраж. темп. [°C]: 20,0

## Выделение изображений:

Измеряемые объекты	Темп. [°C]	Излуч.	Отраж. темп. [°C]	Примечания
Точка измерения 1	13,1	0,95	20,0	-
Точка измерения 2	15,7	0,95	20,0	-
Точка измерения 3	12,6	0,95	20,0	-
Точка измерения 4	15,0	0,95	20,0	-
Точка измерения 5	10,3	0,95	20,0	-
Самая холодная точка 1	8,1	0,95	20,0	-
Самая теплая точка 1	17,3	0,95	20,0	-

## Линия профиля:



# Тепловизионное обследование жилого дома

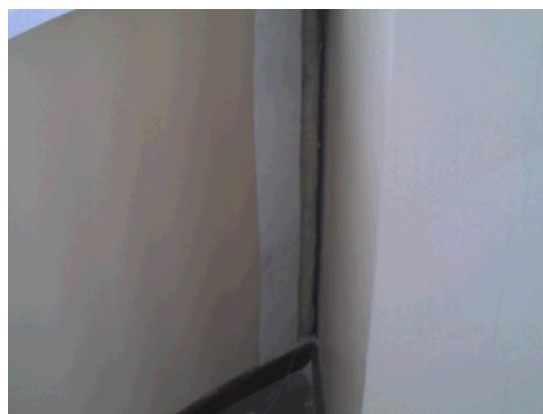
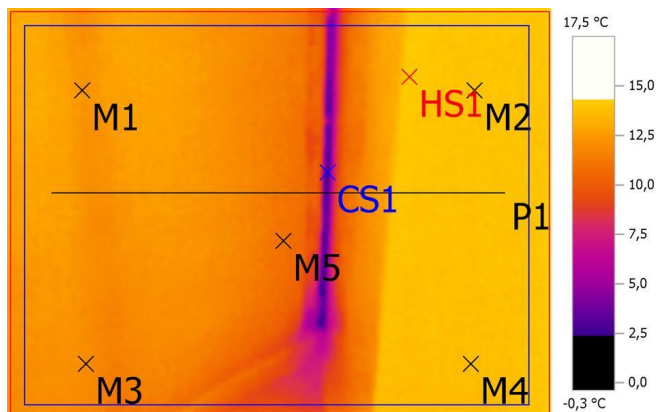
Файл: IV\_06258.BMT

Дата: 19.03.2016

Тип объектива: Стандартный 32°

Серийный номер объектива: 20314357

Время: 12:01:37



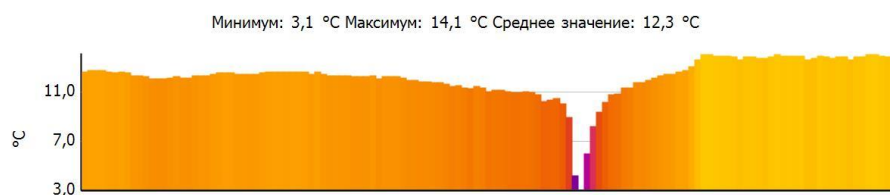
## Параметры изображения:

Коэффициент излучения: 0,95  
Отраж. темп. [°C]: 20,0

## Выделение изображений:

Измеряемые объекты	Темп. [°C]	Излуч.	Отраж. темп. [°C]	Примечания
Точка измерения 1	12,4	0,95	20,0	-
Точка измерения 2	14,0	0,95	20,0	-
Точка измерения 3	12,0	0,95	20,0	-
Точка измерения 4	13,8	0,95	20,0	-
Точка измерения 5	11,1	0,95	20,0	-
Самая холодная точка 1	2,4	0,95	20,0	-
Самая теплая точка 1	14,3	0,95	20,0	-

## Линия профиля:



# Тепловизионное обследование жилого дома

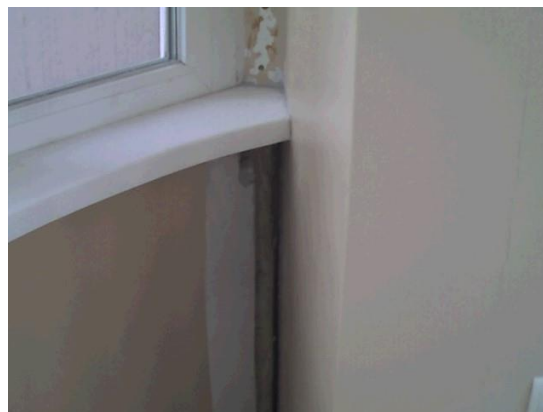
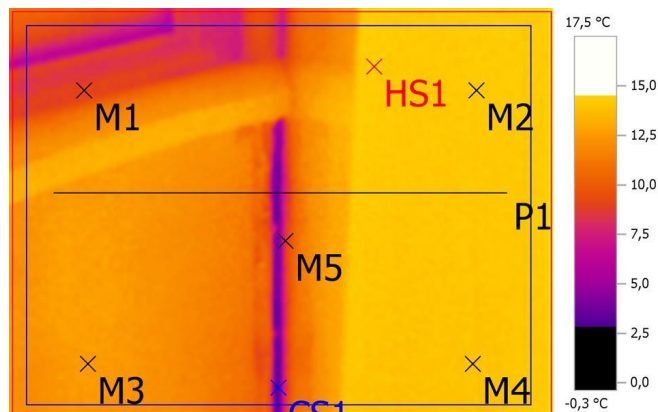
Файл: IV\_06259.BMT

Дата: 19.03.2016

Тип объектива: Стандартный 32°

Серийный номер объектива: 20314357

Время: 12:01:43



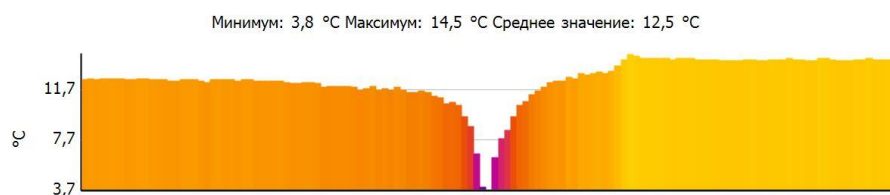
## Параметры изображения:

Коэффициент излучения: 0,95  
Отраж. темп. [°C]: 20,0

## Выделение изображений:

Измеряемые объекты	Темп. [°C]	Излуч.	Отраж. темп. [°C]	Примечания
Точка измерения 1	9,0	0,95	20,0	-
Точка измерения 2	14,2	0,95	20,0	-
Точка измерения 3	12,6	0,95	20,0	-
Точка измерения 4	14,0	0,95	20,0	-
Точка измерения 5	8,5	0,95	20,0	-
Самая холодная точка 1	2,8	0,95	20,0	-
Самая теплая точка 1	14,5	0,95	20,0	-

## Линия профиля:



# Тепловизионное обследование жилого дома

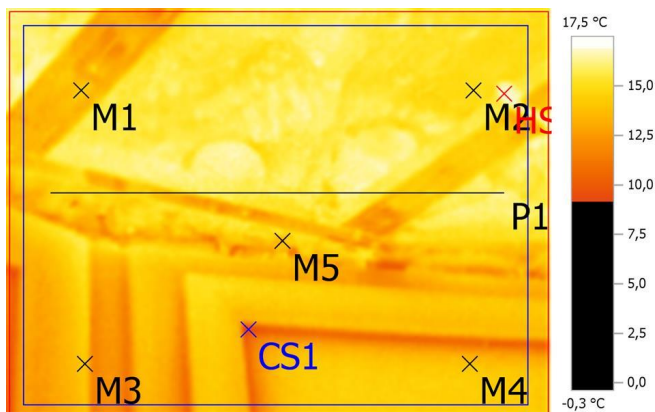
Файл: IV\_06260.BMT

Дата: 19.03.2016

Тип объектива: Стандартный 32°

Серийный номер объектива: 20314357

Время: 12:02:24



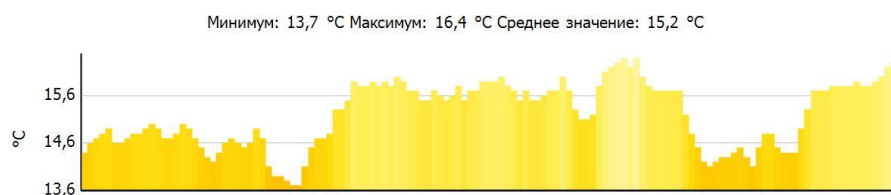
## Параметры изображения:

Коэффициент излучения: 0,95  
Отраж. темп. [°C]: 20,0

## Выделение изображений:

Измеряемые объекты	Темп. [°C]	Излуч.	Отраж. темп. [°C]	Примечания
Точка измерения 1	14,1	0,95	20,0	-
Точка измерения 2	15,0	0,95	20,0	-
Точка измерения 3	14,0	0,95	20,0	-
Точка измерения 4	13,8	0,95	20,0	-
Точка измерения 5	13,4	0,95	20,0	-
Самая холодная точка 1	9,2	0,95	20,0	-
Самая теплая точка 1	16,9	0,95	20,0	-

## Линия профиля:



# Тепловизионное обследование жилого дома

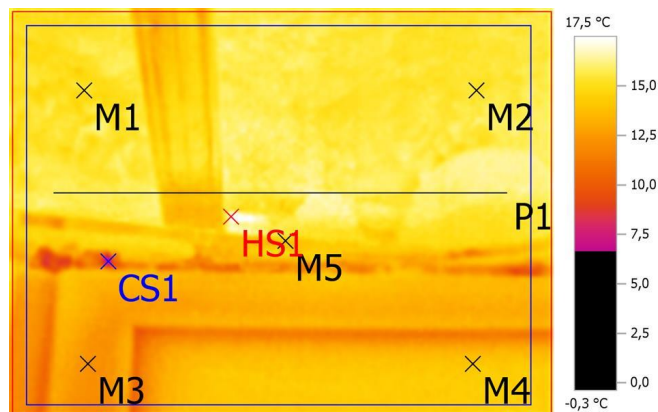
Файл: IV\_06261.BMT

Дата: 19.03.2016

Тип объектива: Стандартный 32°

Серийный номер объектива: 20314357

Время: 12:02:34



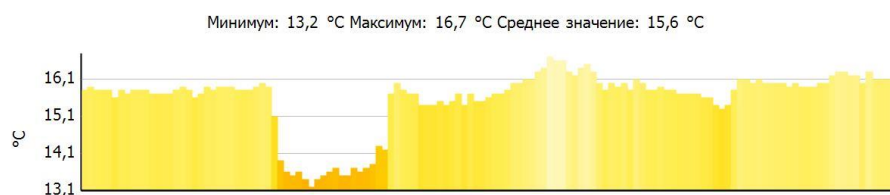
## Параметры изображения:

Коэффициент излучения: 0,95  
Отраж. темп. [°C]: 20,0

## Выделение изображений:

Измеряемые объекты	Темп. [°C]	Излуч.	Отраж. темп. [°C]	Примечания
Точка измерения 1	15,2	0,95	20,0	-
Точка измерения 2	15,3	0,95	20,0	-
Точка измерения 3	12,3	0,95	20,0	-
Точка измерения 4	14,0	0,95	20,0	-
Точка измерения 5	13,9	0,95	20,0	-
Самая холодная точка 1	6,7	0,95	20,0	-
Самая теплая точка 1	17,9	0,95	20,0	-

## Линия профиля:



# Тепловизионное обследование жилого дома

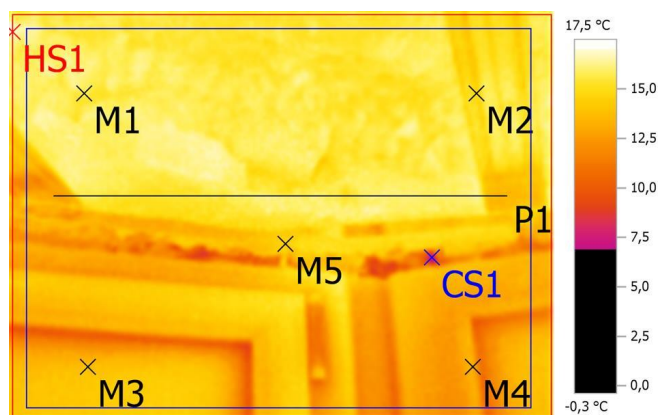
Файл: IV\_06262.BMT

Дата: 19.03.2016

Тип объектива: Стандартный 32°

Серийный номер объектива: 20314357

Время: 12:02:40



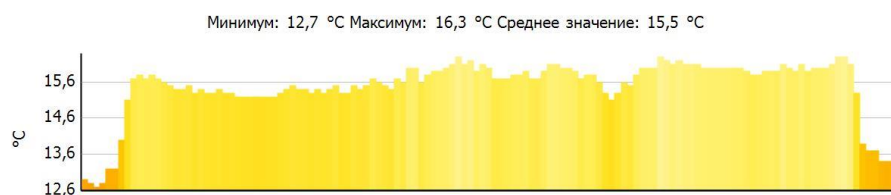
## Параметры изображения:

Коэффициент излучения: 0,95  
Отраж. темп. [°C]: 20,0

## Выделение изображений:

Измеряемые объекты	Темп. [°C]	Излуч.	Отраж. темп. [°C]	Примечания
Точка измерения 1	15,6	0,95	20,0	-
Точка измерения 2	14,7	0,95	20,0	-
Точка измерения 3	13,7	0,95	20,0	-
Точка измерения 4	13,1	0,95	20,0	-
Точка измерения 5	14,2	0,95	20,0	-
Самая холодная точка 1	6,9	0,95	20,0	-
Самая теплая точка 1	17,0	0,95	20,0	-

## Линия профиля:





# Тепловизионное обследование жилого дома

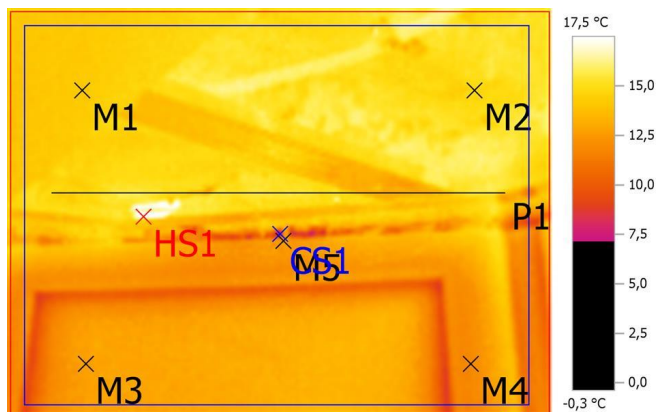
Файл: IV\_06263.BMT

Дата: 19.03.2016

Тип объектива: Стандартный 32°

Серийный номер объектива: 20314357

Время: 12:02:53



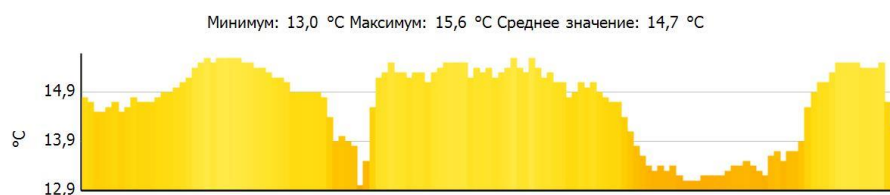
## Параметры изображения:

Коэффициент излучения: 0,95  
Отраж. темп. [°C]: 20,0

## Выделение изображений:

Измеряемые объекты	Темп. [°C]	Излуч.	Отраж. темп. [°C]	Примечания
Точка измерения 1	14,2	0,95	20,0	-
Точка измерения 2	14,7	0,95	20,0	-
Точка измерения 3	12,6	0,95	20,0	-
Точка измерения 4	12,0	0,95	20,0	-
Точка измерения 5	12,5	0,95	20,0	-
Самая холодная точка 1	7,2	0,95	20,0	-
Самая теплая точка 1	18,6	0,95	20,0	-

## Линия профиля:



# Тепловизионное обследование жилого дома

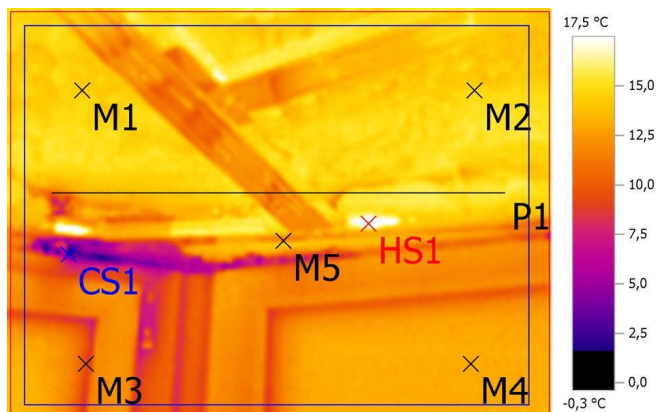
Файл: IV\_06264.BMT

Дата: 19.03.2016

Тип объектива: Стандартный 32°

Серийный номер объектива: 20314357

Время: 12:03:11



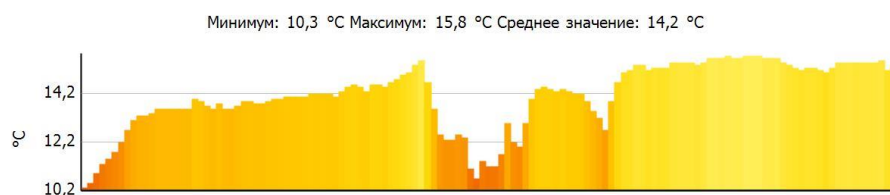
## Параметры изображения:

Коэффициент излучения: 0,95  
Отраж. темп. [°C]: 20,0

## Выделение изображений:

Измеряемые объекты	Темп. [°C]	Излуч.	Отраж. темп. [°C]	Примечания
Точка измерения 1	14,3	0,95	20,0	-
Точка измерения 2	14,7	0,95	20,0	-
Точка измерения 3	9,4	0,95	20,0	-
Точка измерения 4	13,1	0,95	20,0	-
Точка измерения 5	11,8	0,95	20,0	-
Самая холодная точка 1	1,6	0,95	20,0	-
Самая теплая точка 1	21,6	0,95	20,0	-

## Линия профиля:



# Тепловизионное обследование жилого дома

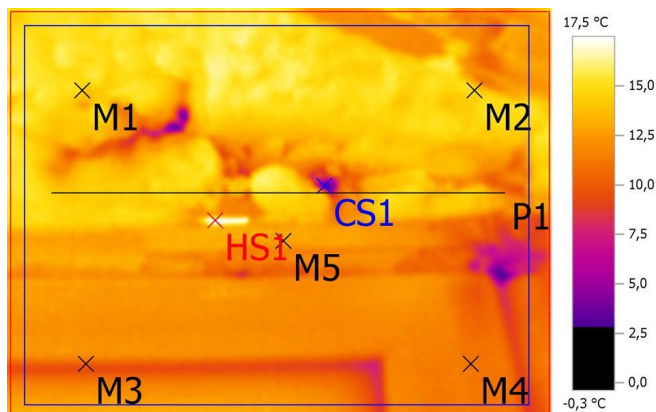
Файл: IV\_06265.BMT

Дата: 19.03.2016

Тип объектива: Стандартный 32°

Серийный номер объектива: 20314357

Время: 12:03:36



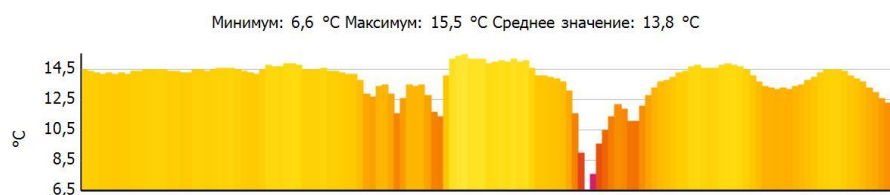
## Параметры изображения:

Коэффициент излучения: 0,95  
Отраж. темп. [°C]: 20,0

## Выделение изображений:

Измеряемые объекты	Темп. [°C]	Излуч.	Отраж. темп. [°C]	Примечания
Точка измерения 1	14,6	0,95	20,0	-
Точка измерения 2	14,8	0,95	20,0	-
Точка измерения 3	10,2	0,95	20,0	-
Точка измерения 4	11,1	0,95	20,0	-
Точка измерения 5	12,8	0,95	20,0	-
Самая холодная точка 1	2,8	0,95	20,0	-
Самая теплая точка 1	20,2	0,95	20,0	-

## Линия профиля:



# Тепловизионное обследование жилого дома

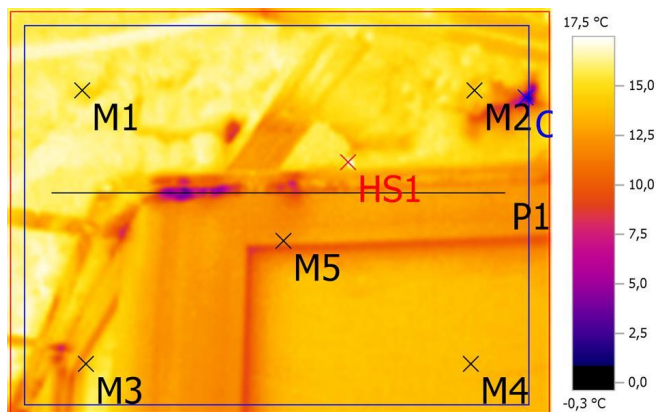
Файл: IV\_06266.BMT

Дата: 19.03.2016

Тип объектива: Стандартный 32°

Серийный номер объектива: 20314357

Время: 12:03:56



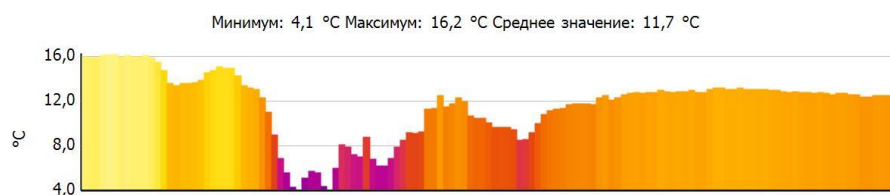
## Параметры изображения:

Коэффициент излучения: 0,95  
Отраж. темп. [°C]: 20,0

## Выделение изображений:

Измеряемые объекты	Темп. [°C]	Излуч.	Отраж. темп. [°C]	Примечания
Точка измерения 1	15,3	0,95	20,0	-
Точка измерения 2	14,4	0,95	20,0	-
Точка измерения 3	13,7	0,95	20,0	-
Точка измерения 4	13,8	0,95	20,0	-
Точка измерения 5	12,0	0,95	20,0	-
Самая холодная точка 1	2,4	0,95	20,0	-
Самая теплая точка 1	18,5	0,95	20,0	-

## Линия профиля:



# Тепловизионное обследование жилого дома

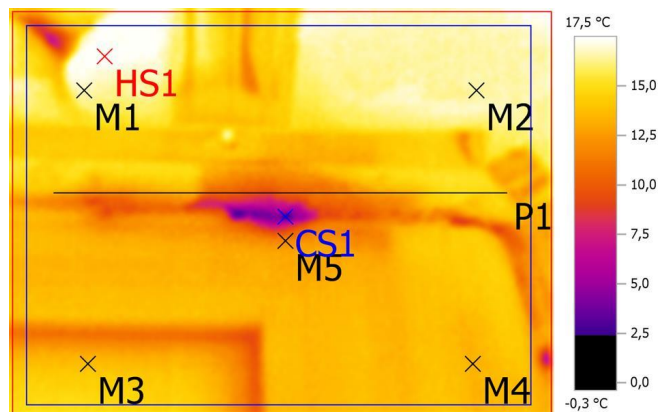
Файл: IV\_06267.BMT

Дата: 19.03.2016

Тип объектива: Стандартный 32°

Серийный номер объектива: 20314357

Время: 12:04:27



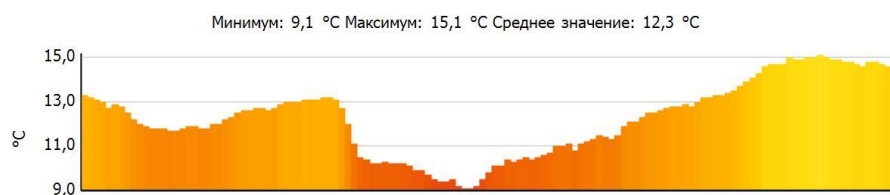
## Параметры изображения:

Коэффициент излучения: 0,95  
Отраж. темп. [°C]: 20,0

## Выделение изображений:

Измеряемые объекты	Темп. [°C]	Излуч.	Отраж. темп. [°C]	Примечания
Точка измерения 1	16,6	0,95	20,0	-
Точка измерения 2	16,5	0,95	20,0	-
Точка измерения 3	13,6	0,95	20,0	-
Точка измерения 4	13,3	0,95	20,0	-
Точка измерения 5	11,8	0,95	20,0	-
Самая холодная точка 1	2,4	0,95	20,0	-
Самая теплая точка 1	17,9	0,95	20,0	-

## Линия профиля:





# Тепловизионное обследование жилого дома

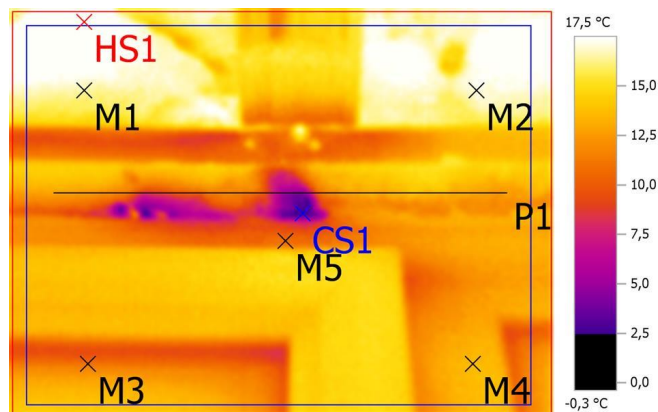
Файл: IV\_06268.BMT

Дата: 19.03.2016

Тип объектива: Стандартный 32°

Серийный номер объектива: 20314357

Время: 12:04:39



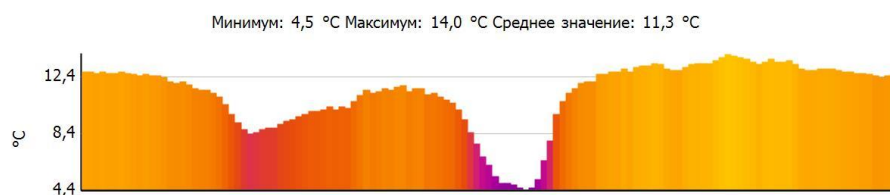
## Параметры изображения:

Коэффициент излучения: 0,95  
Отраж. темп. [°C]: 20,0

## Выделение изображений:

Измеряемые объекты	Темп. [°C]	Излуч.	Отраж. темп. [°C]	Примечания
Точка измерения 1	16,5	0,95	20,0	-
Точка измерения 2	17,0	0,95	20,0	-
Точка измерения 3	10,9	0,95	20,0	-
Точка измерения 4	13,6	0,95	20,0	-
Точка измерения 5	10,9	0,95	20,0	-
Самая холодная точка 1	2,5	0,95	20,0	-
Самая теплая точка 1	18,0	0,95	20,0	-

## Линия профиля:





# Тепловизионное обследование жилого дома

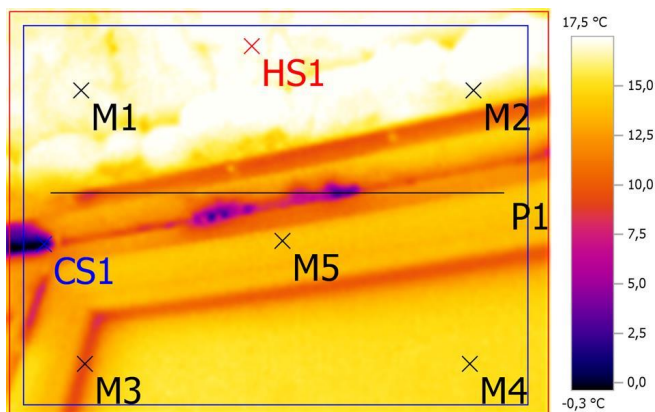
Файл: IV\_06269.BMT

Дата: 19.03.2016

Тип объектива: Стандартный 32°

Серийный номер объектива: 20314357

Время: 12:04:47



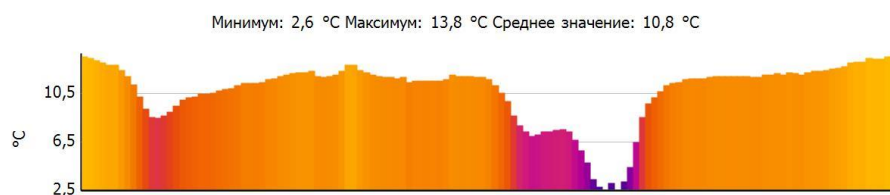
## Параметры изображения:

Коэффициент излучения: 0,95  
Отраж. темп. [°C]: 20,0

## Выделение изображений:

Измеряемые объекты	Темп. [°C]	Излуч.	Отраж. темп. [°C]	Примечания
Точка измерения 1	17,2	0,95	20,0	-
Точка измерения 2	16,7	0,95	20,0	-
Точка измерения 3	9,2	0,95	20,0	-
Точка измерения 4	15,1	0,95	20,0	-
Точка измерения 5	14,0	0,95	20,0	-
Самая холодная точка 1	-0,6	0,95	20,0	-
Самая теплая точка 1	18,2	0,95	20,0	-

## Линия профиля:



# Тепловизионное обследование жилого дома

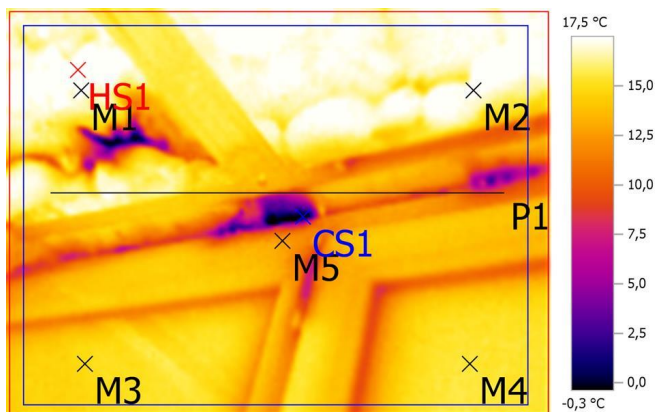
Файл: IV\_06270.BMT

Дата: 19.03.2016

Тип объектива: Стандартный 32°

Серийный номер объектива: 20314357

Время: 12:04:53



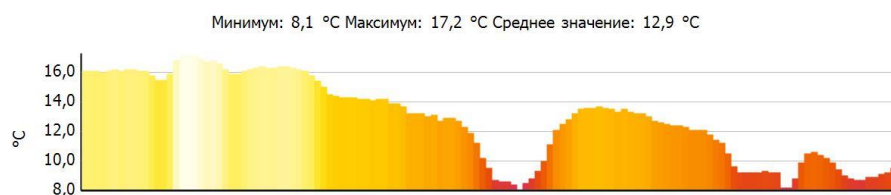
## Параметры изображения:

Коэффициент излучения: 0,95  
Отраж. темп. [°C]: 20,0

## Выделение изображений:

Измеряемые объекты	Темп. [°C]	Излуч.	Отраж. темп. [°C]	Примечания
Точка измерения 1	17,4	0,95	20,0	-
Точка измерения 2	17,4	0,95	20,0	-
Точка измерения 3	14,9	0,95	20,0	-
Точка измерения 4	15,4	0,95	20,0	-
Точка измерения 5	12,8	0,95	20,0	-
Самая холодная точка 1	-1,6	0,95	20,0	-
Самая теплая точка 1	18,4	0,95	20,0	-

## Линия профиля:



# Тепловизионное обследование жилого дома

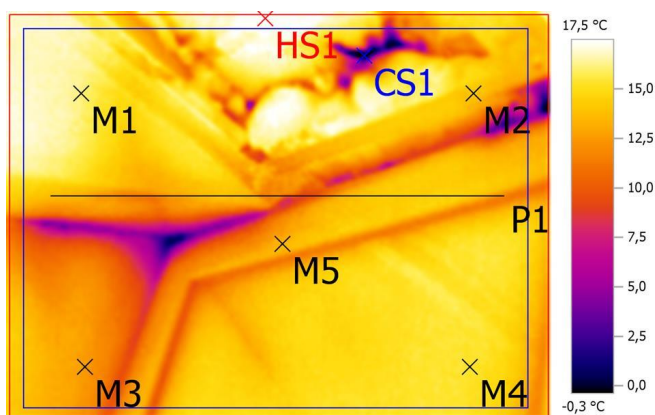
Файл: IV\_06271.BMT

Дата: 19.03.2016

Тип объектива: Стандартный 32°

Серийный номер объектива: 20314357

Время: 12:05:03



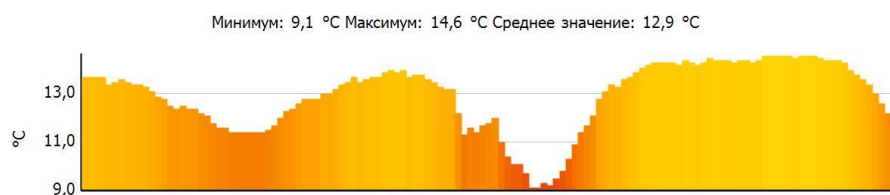
## Параметры изображения:

Коэффициент излучения: 0,95  
Отраж. темп. [°C]: 20,0

## Выделение изображений:

Измеряемые объекты	Темп. [°C]	Излуч.	Отраж. темп. [°C]	Примечания
Точка измерения 1	16,1	0,95	20,0	-
Точка измерения 2	14,1	0,95	20,0	-
Точка измерения 3	12,4	0,95	20,0	-
Точка измерения 4	15,3	0,95	20,0	-
Точка измерения 5	13,5	0,95	20,0	-
Самая холодная точка 1	-1,3	0,95	20,0	-
Самая теплая точка 1	18,1	0,95	20,0	-

## Линия профиля:



# Тепловизионное обследование жилого дома

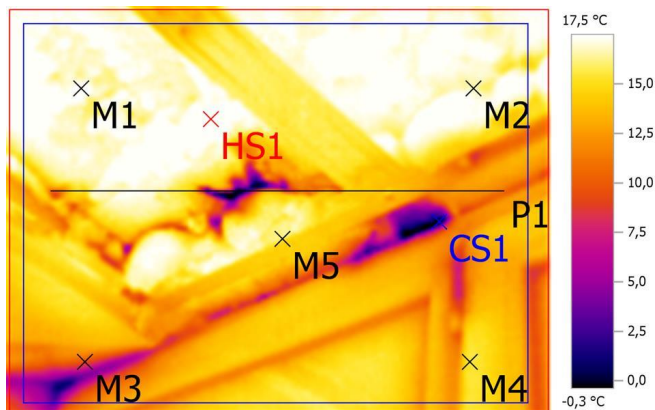
Файл: IV\_06272.BMT

Дата: 19.03.2016

Тип объектива: Стандартный 32°

Серийный номер объектива: 20314357

Время: 12:05:12



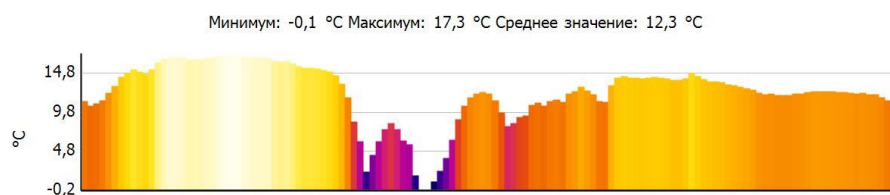
## Параметры изображения:

Коэффициент излучения: 0,95  
Отраж. темп. [°C]: 20,0

## Выделение изображений:

Измеряемые объекты	Темп. [°C]	Излуч.	Отраж. темп. [°C]	Примечания
Точка измерения 1	17,7	0,95	20,0	-
Точка измерения 2	16,7	0,95	20,0	-
Точка измерения 3	9,5	0,95	20,0	-
Точка измерения 4	15,4	0,95	20,0	-
Точка измерения 5	15,8	0,95	20,0	-
Самая холодная точка 1	-1,2	0,95	20,0	-
Самая теплая точка 1	18,4	0,95	20,0	-

## Линия профиля:



# Тепловизионное обследование жилого дома

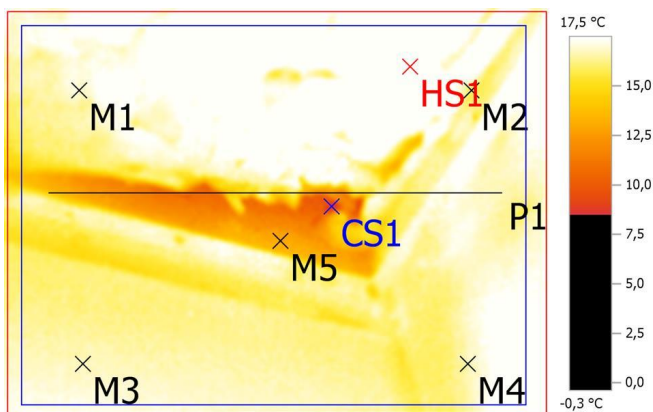
Файл: IV\_06273.BMT

Дата: 19.03.2016

Тип объектива: Стандартный 32°

Серийный номер объектива: 20314357

Время: 12:05:35



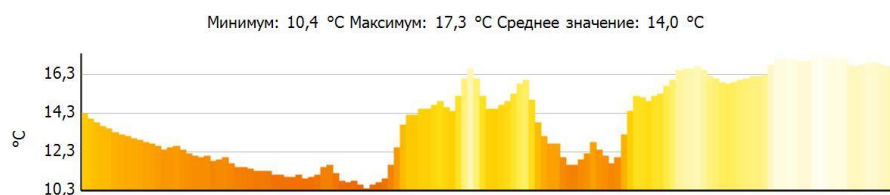
## Параметры изображения:

Коэффициент излучения: 0,95  
Отраж. темп. [°C]: 20,0

## Выделение изображений:

Измеряемые объекты	Темп. [°C]	Излуч.	Отраж. темп. [°C]	Примечания
Точка измерения 1	16,9	0,95	20,0	-
Точка измерения 2	15,9	0,95	20,0	-
Точка измерения 3	16,6	0,95	20,0	-
Точка измерения 4	16,7	0,95	20,0	-
Точка измерения 5	13,0	0,95	20,0	-
Самая холодная точка 1	8,5	0,95	20,0	-
Самая теплая точка 1	19,0	0,95	20,0	-

## Линия профиля:





# Тепловизионное обследование жилого дома

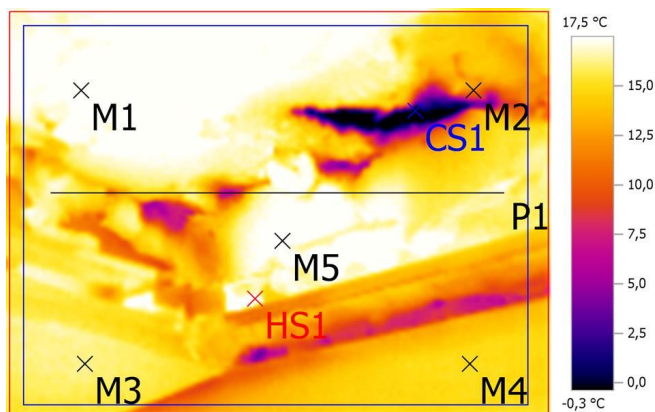
Файл: IV\_06279.BMT

Дата: 19.03.2016

Тип объектива: Стандартный 32°

Серийный номер объектива: 20314357

Время: 14:45:50



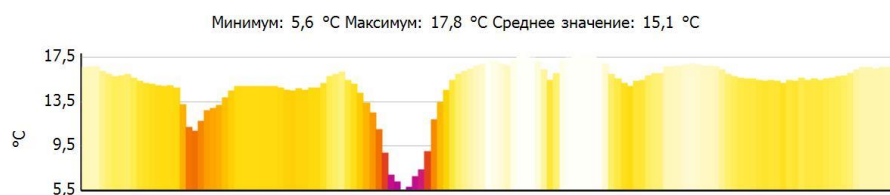
## Параметры изображения:

Коэффициент излучения: 0,95  
Отраж. темп. [°C]: 20,0

## Выделение изображений:

Измеряемые объекты	Темп. [°C]	Излуч.	Отраж. темп. [°C]	Примечания
Точка измерения 1	17,8	0,95	20,0	-
Точка измерения 2	11,6	0,95	20,0	-
Точка измерения 3	16,3	0,95	20,0	-
Точка измерения 4	14,9	0,95	20,0	-
Точка измерения 5	18,1	0,95	20,0	-
Самая холодная точка 1	-2,0	0,95	20,0	-
Самая теплая точка 1	23,1	0,95	20,0	-

## Линия профиля:





# Тепловизионное обследование жилого дома

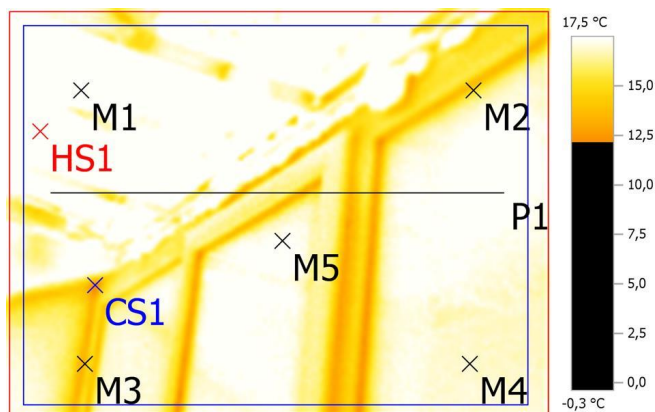
Файл: IV\_06280.BMT

Дата: 20.03.2016

Тип объектива: Стандартный 32°

Серийный номер объектива: 20314357

Время: 13:56:37



## Параметры изображения:

Коэффициент излучения: 0,95  
Отраж. темп. [°C]: 20,0

## Выделение изображений:

Измеряемые объекты	Темп. [°C]	Излуч.	Отраж. темп. [°C]	Примечания
Точка измерения 1	17,6	0,95	20,0	-
Точка измерения 2	14,7	0,95	20,0	-
Точка измерения 3	13,7	0,95	20,0	-
Точка измерения 4	17,0	0,95	20,0	-
Точка измерения 5	17,5	0,95	20,0	-
Самая холодная точка 1	12,2	0,95	20,0	-
Самая теплая точка 1	19,3	0,95	20,0	-

## Линия профиля:



# Тепловизионное обследование жилого дома

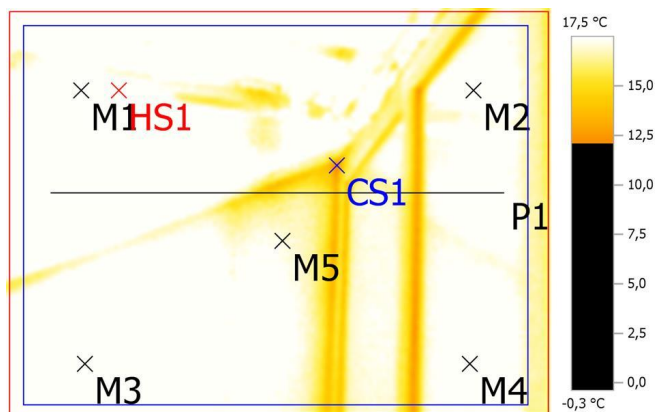
Файл: IV\_06281.BMT

Дата: 20.03.2016

Тип объектива: Стандартный 32°

Серийный номер объектива: 20314357

Время: 13:57:08



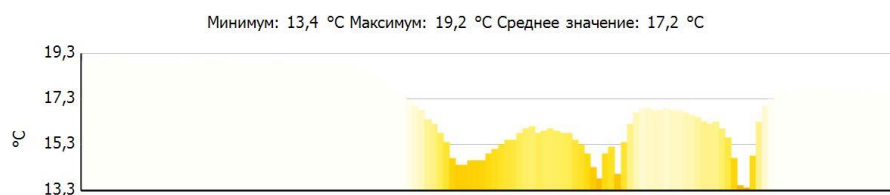
## Параметры изображения:

Коэффициент излучения: 0,95  
Отраж. темп. [°C]: 20,0

## Выделение изображений:

Измеряемые объекты	Темп. [°C]	Излуч.	Отраж. темп. [°C]	Примечания
Точка измерения 1	19,9	0,95	20,0	-
Точка измерения 2	17,9	0,95	20,0	-
Точка измерения 3	18,6	0,95	20,0	-
Точка измерения 4	17,5	0,95	20,0	-
Точка измерения 5	17,1	0,95	20,0	-
Самая холодная точка 1	12,1	0,95	20,0	-
Самая теплая точка 1	22,0	0,95	20,0	-

## Линия профиля:



# Тепловизионное обследование жилого дома

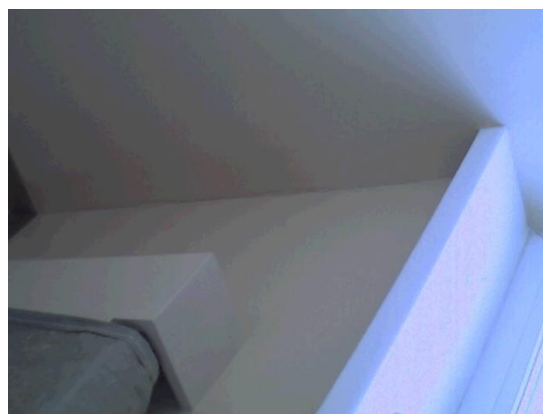
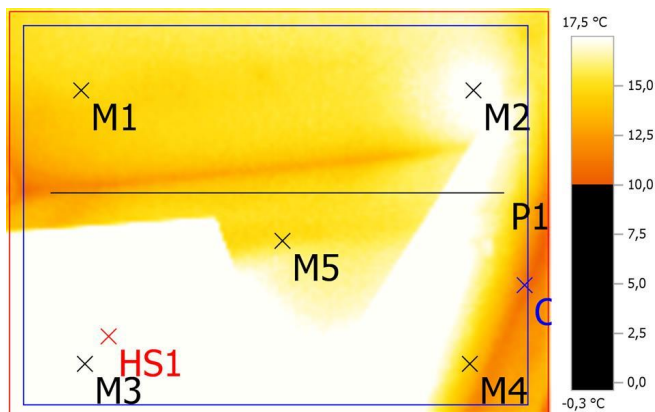
Файл: IV\_06282.BMT

Дата: 20.03.2016

Тип объектива: Стандартный 32°

Серийный номер объектива: 20314357

Время: 13:57:25



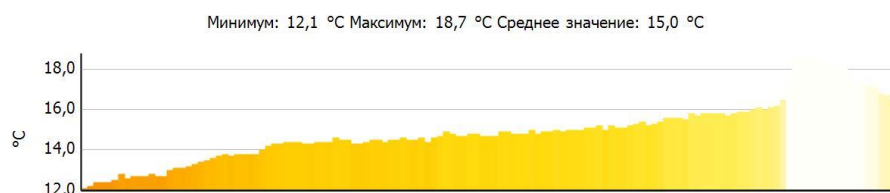
## Параметры изображения:

Коэффициент излучения: 0,95  
Отраж. темп. [°C]: 20,0

## Выделение изображений:

Измеряемые объекты	Темп. [°C]	Излуч.	Отраж. темп. [°C]	Примечания
Точка измерения 1	14,8	0,95	20,0	-
Точка измерения 2	17,7	0,95	20,0	-
Точка измерения 3	32,4	0,95	20,0	-
Точка измерения 4	14,2	0,95	20,0	-
Точка измерения 5	15,2	0,95	20,0	-
Самая холодная точка 1	10,9	0,95	20,0	-
Самая теплая точка 1	34,7	0,95	20,0	-

## Линия профиля:



# Тепловизионное обследование жилого дома

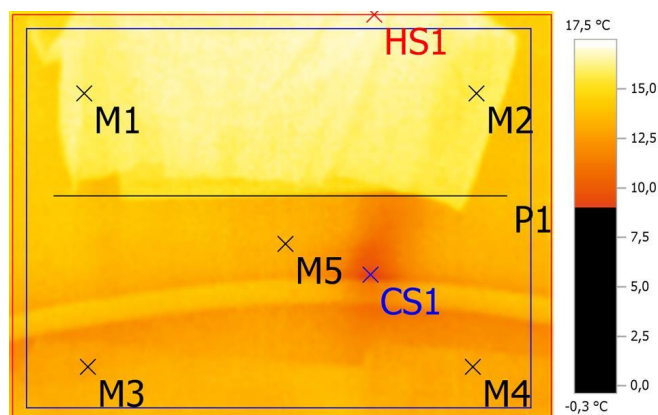
Файл: IV\_06283.BMT

Дата: 20.03.2016

Тип объектива: Стандартный 32°

Серийный номер объектива: 20314357

Время: 13:58:07



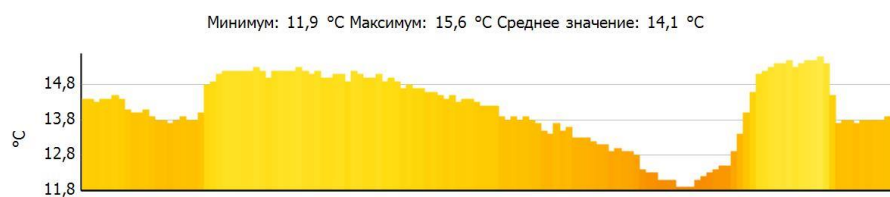
## Параметры изображения:

Коэффициент излучения: 0,95  
Отраж. темп. [°C]: 20,0

## Выделение изображений:

Измеряемые объекты	Темп. [°C]	Излуч.	Отраж. темп. [°C]	Примечания
Точка измерения 1	15,9	0,95	20,0	-
Точка измерения 2	15,7	0,95	20,0	-
Точка измерения 3	12,8	0,95	20,0	-
Точка измерения 4	13,0	0,95	20,0	-
Точка измерения 5	13,3	0,95	20,0	-
Самая холодная точка 1	9,0	0,95	20,0	-
Самая теплая точка 1	17,1	0,95	20,0	-

## Линия профиля:



# Тепловизионное обследование жилого дома

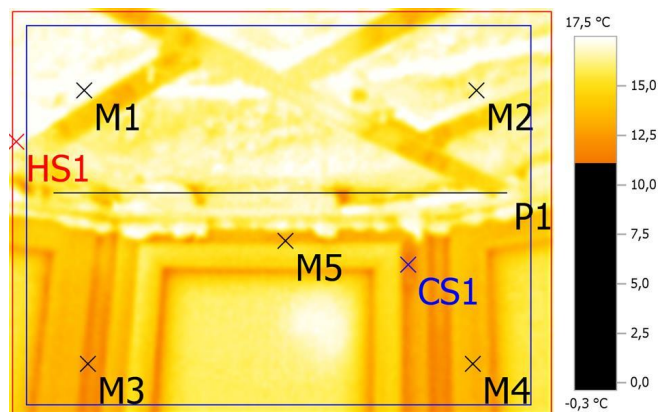
Файл: IV\_06284.BMT

Дата: 20.03.2016

Тип объектива: Стандартный 32°

Серийный номер объектива: 20314357

Время: 13:58:26



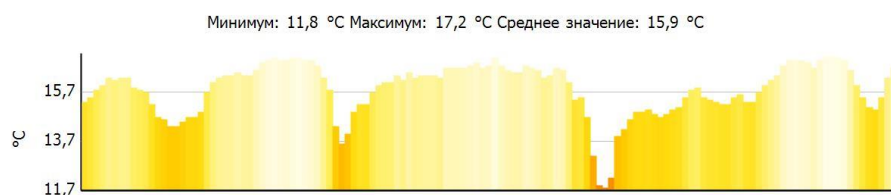
## Параметры изображения:

Коэффициент излучения: 0,95  
Отраж. темп. [°C]: 20,0

## Выделение изображений:

Измеряемые объекты	Темп. [°C]	Излуч.	Отраж. темп. [°C]	Примечания
Точка измерения 1	17,6	0,95	20,0	-
Точка измерения 2	16,1	0,95	20,0	-
Точка измерения 3	11,8	0,95	20,0	-
Точка измерения 4	13,4	0,95	20,0	-
Точка измерения 5	13,1	0,95	20,0	-
Самая холодная точка 1	11,1	0,95	20,0	-
Самая теплая точка 1	19,3	0,95	20,0	-

## Линия профиля:



# Тепловизионное обследование жилого дома

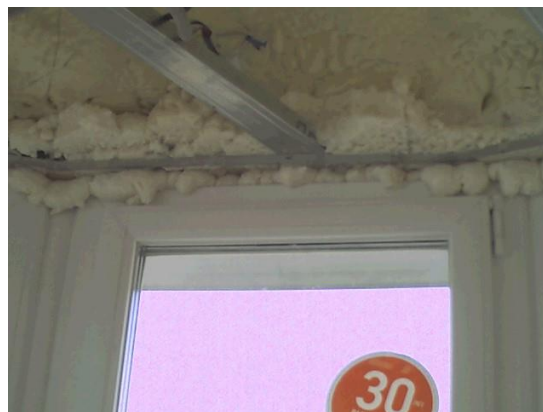
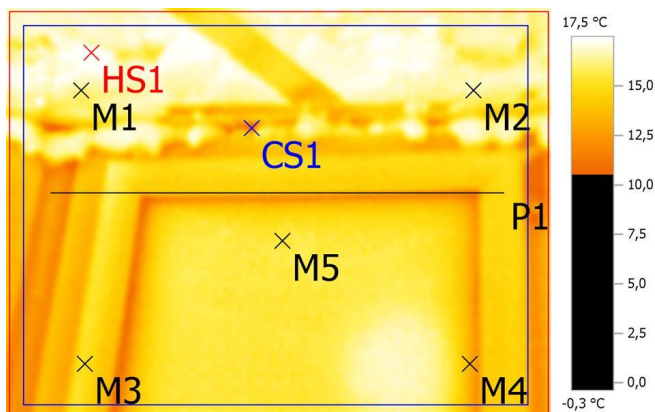
Файл: IV\_06285.BMT

Дата: 20.03.2016

Тип объектива: Стандартный 32°

Серийный номер объектива: 20314357

Время: 13:58:50



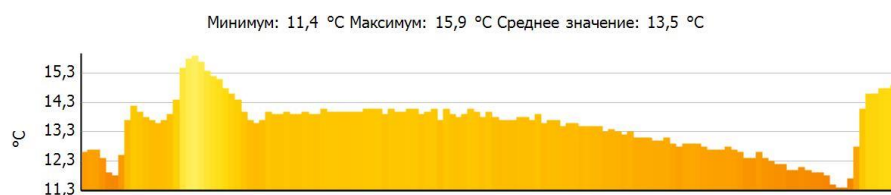
## Параметры изображения:

Коэффициент излучения: 0,95  
Отраж. темп. [°C]: 20,0

## Выделение изображений:

Измеряемые объекты	Темп. [°C]	Излуч.	Отраж. темп. [°C]	Примечания
Точка измерения 1	16,2	0,95	20,0	-
Точка измерения 2	16,5	0,95	20,0	-
Точка измерения 3	15,1	0,95	20,0	-
Точка измерения 4	13,4	0,95	20,0	-
Точка измерения 5	15,4	0,95	20,0	-
Самая холодная точка 1	10,5	0,95	20,0	-
Самая теплая точка 1	17,9	0,95	20,0	-

## Линия профиля:





# Тепловизионное обследование жилого дома

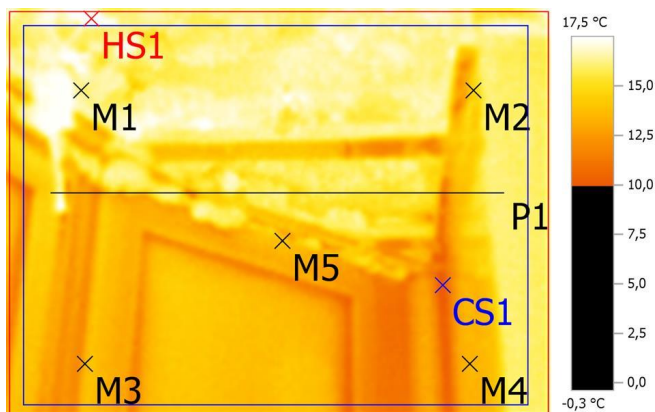
Файл: IV\_06286.BMT

Дата: 20.03.2016

Тип объектива: Стандартный 32°

Серийный номер объектива: 20314357

Время: 13:59:02



## Параметры изображения:

Коэффициент излучения: 0,95  
Отраж. темп. [°C]: 20,0

## Выделение изображений:

Измеряемые объекты	Темп. [°C]	Излуч.	Отраж. темп. [°C]	Примечания
Точка измерения 1	16,2	0,95	20,0	-
Точка измерения 2	14,5	0,95	20,0	-
Точка измерения 3	13,3	0,95	20,0	-
Точка измерения 4	13,5	0,95	20,0	-
Точка измерения 5	13,8	0,95	20,0	-
Самая холодная точка 1	9,9	0,95	20,0	-
Самая теплая точка 1	18,2	0,95	20,0	-

## Линия профиля:



# Тепловизионное обследование жилого дома

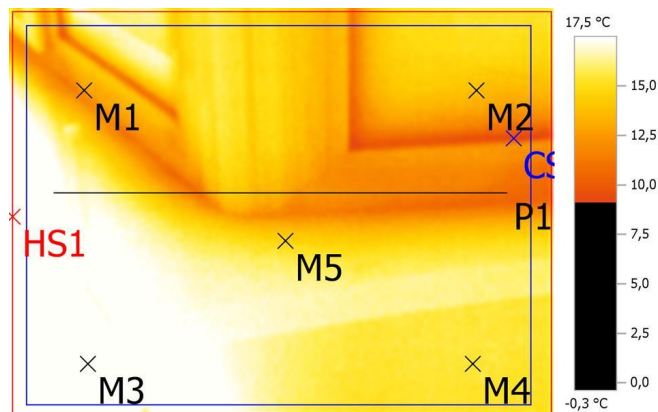
Файл: IV\_06287.BMT

Дата: 20.03.2016

Тип объектива: Стандартный 32°

Серийный номер объектива: 20314357

Время: 13:59:51



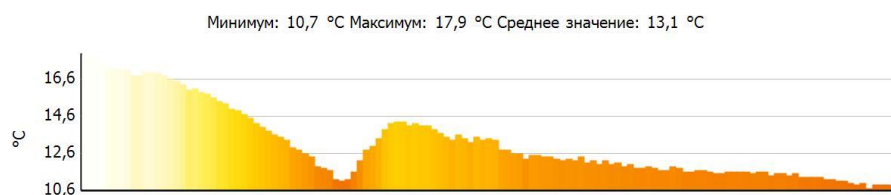
## Параметры изображения:

Коэффициент излучения: 0,95  
 Отраж. темп. [°C]: 20,0

## Выделение изображений:

Измеряемые объекты	Темп. [°C]	Излуч.	Отраж. темп. [°C]	Примечания
Точка измерения 1	12,5	0,95	20,0	-
Точка измерения 2	13,9	0,95	20,0	-
Точка измерения 3	20,0	0,95	20,0	-
Точка измерения 4	15,5	0,95	20,0	-
Точка измерения 5	14,6	0,95	20,0	-
Самая холодная точка 1	9,1	0,95	20,0	-
Самая теплая точка 1	29,3	0,95	20,0	-

## Линия профиля:



# Тепловизионное обследование жилого дома

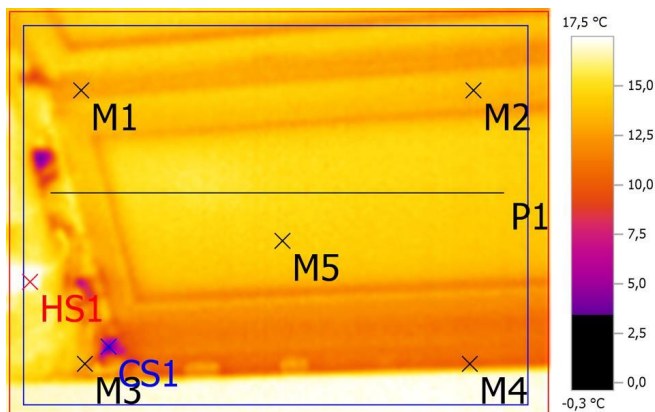
Файл: IV\_06288.BMT

Дата: 20.03.2016

Тип объектива: Стандартный 32°

Серийный номер объектива: 20314357

Время: 17:06:30



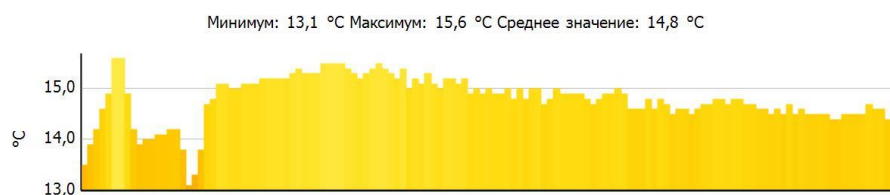
## Параметры изображения:

Коэффициент излучения: 0,95  
Отраж. темп. [°C]: 20,0

## Выделение изображений:

Измеряемые объекты	Темп. [°C]	Излуч.	Отраж. темп. [°C]	Примечания
Точка измерения 1	13,0	0,95	20,0	-
Точка измерения 2	13,7	0,95	20,0	-
Точка измерения 3	12,9	0,95	20,0	-
Точка измерения 4	10,3	0,95	20,0	-
Точка измерения 5	14,6	0,95	20,0	-
Самая холодная точка 1	3,4	0,95	20,0	-
Самая теплая точка 1	18,2	0,95	20,0	-

## Линия профиля:



# Тепловизионное обследование жилого дома

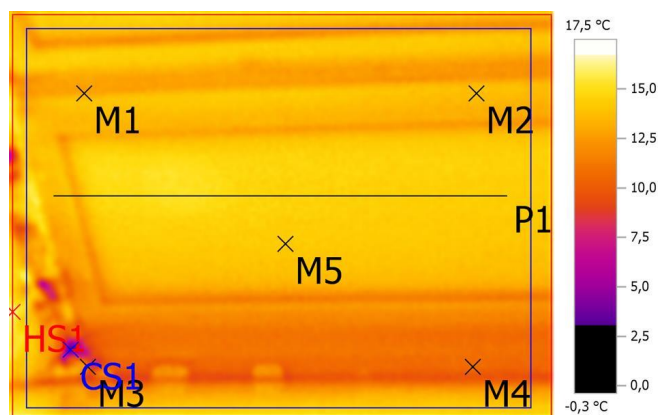
Файл: IV\_06289.BMT

Дата: 20.03.2016

Тип объектива: Стандартный 32°

Серийный номер объектива: 20314357

Время: 17:06:43



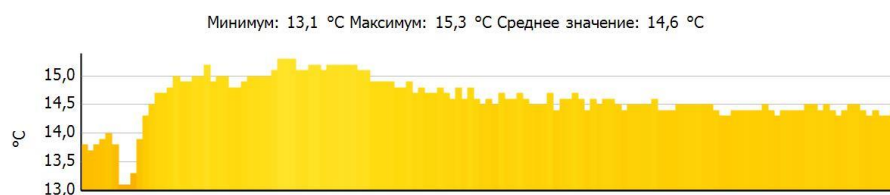
## Параметры изображения:

Коэффициент излучения: 0,95  
Отраж. темп. [°C]: 20,0

## Выделение изображений:

Измеряемые объекты	Темп. [°C]	Излуч.	Отраж. темп. [°C]	Примечания
Точка измерения 1	13,0	0,95	20,0	-
Точка измерения 2	13,8	0,95	20,0	-
Точка измерения 3	10,4	0,95	20,0	-
Точка измерения 4	10,7	0,95	20,0	-
Точка измерения 5	14,4	0,95	20,0	-
Самая холодная точка 1	3,1	0,95	20,0	-
Самая теплая точка 1	16,4	0,95	20,0	-

## Линия профиля:



# Тепловизионное обследование жилого дома

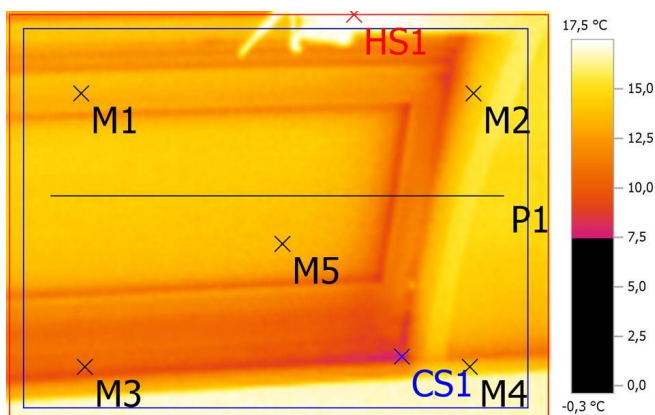
Файл: IV\_06290.BMT

Дата: 20.03.2016

Тип объектива: Стандартный 32°

Серийный номер объектива: 20314357

Время: 17:06:54



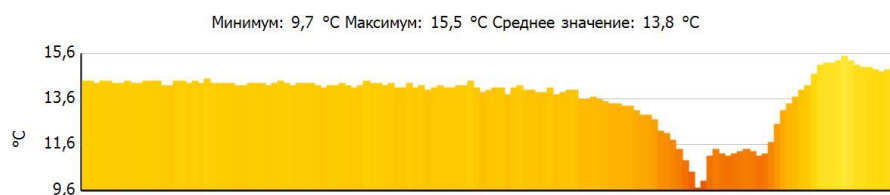
## Параметры изображения:

Коэффициент излучения: 0,95  
Отраж. темп. [°C]: 20,0

## Выделение изображений:

Измеряемые объекты	Темп. [°C]	Излуч.	Отраж. темп. [°C]	Примечания
Точка измерения 1	13,4	0,95	20,0	-
Точка измерения 2	13,9	0,95	20,0	-
Точка измерения 3	10,6	0,95	20,0	-
Точка измерения 4	14,0	0,95	20,0	-
Точка измерения 5	13,7	0,95	20,0	-
Самая холодная точка 1	7,5	0,95	20,0	-
Самая теплая точка 1	18,1	0,95	20,0	-

## Линия профиля:



# Тепловизионное обследование жилого дома

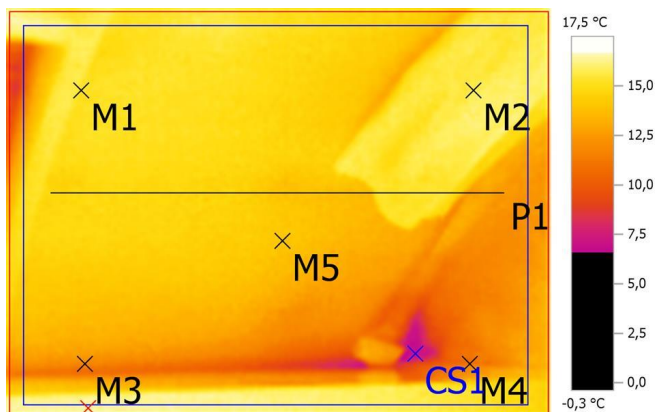
Файл: IV\_06291.BMT

Дата: 20.03.2016

Тип объектива: Стандартный 32°

Серийный номер объектива: 20314357

Время: 17:07:07



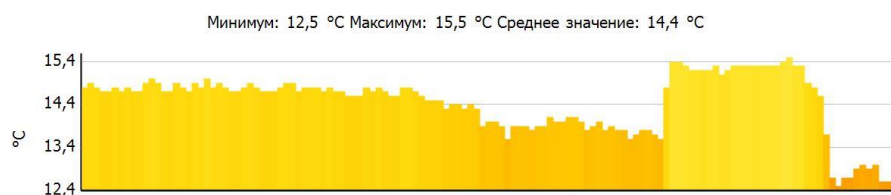
## Параметры изображения:

Коэффициент излучения: 0,95  
Отраж. темп. [°C]: 20,0

## Выделение изображений:

Измеряемые объекты	Темп. [°C]	Излуч.	Отраж. темп. [°C]	Примечания
Точка измерения 1	15,2	0,95	20,0	-
Точка измерения 2	15,6	0,95	20,0	-
Точка измерения 3	11,9	0,95	20,0	-
Точка измерения 4	11,0	0,95	20,0	-
Точка измерения 5	14,2	0,95	20,0	-
Самая холодная точка 1	6,6	0,95	20,0	-
Самая теплая точка 1	16,7	0,95	20,0	-

## Линия профиля:





# Тепловизионное обследование жилого дома

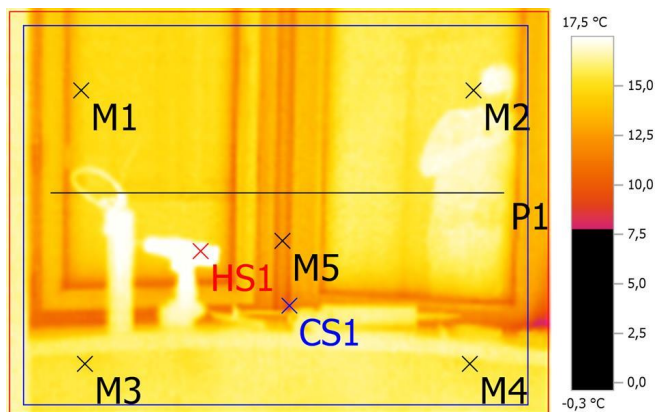
Файл: IV\_06292.BMT

Дата: 20.03.2016

Тип объектива: Стандартный 32°

Серийный номер объектива: 20314357

Время: 17:08:00



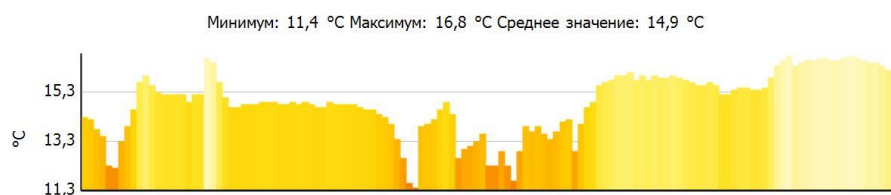
## Параметры изображения:

Коэффициент излучения: 0,95  
Отраж. темп. [°C]: 20,0

## Выделение изображений:

Измеряемые объекты	Темп. [°C]	Излуч.	Отраж. темп. [°C]	Примечания
Точка измерения 1	14,5	0,95	20,0	-
Точка измерения 2	15,6	0,95	20,0	-
Точка измерения 3	15,3	0,95	20,0	-
Точка измерения 4	15,5	0,95	20,0	-
Точка измерения 5	12,7	0,95	20,0	-
Самая холодная точка 1	9,7	0,95	20,0	-
Самая теплая точка 1	18,3	0,95	20,0	-

## Линия профиля:



# Тепловизионное обследование жилого дома

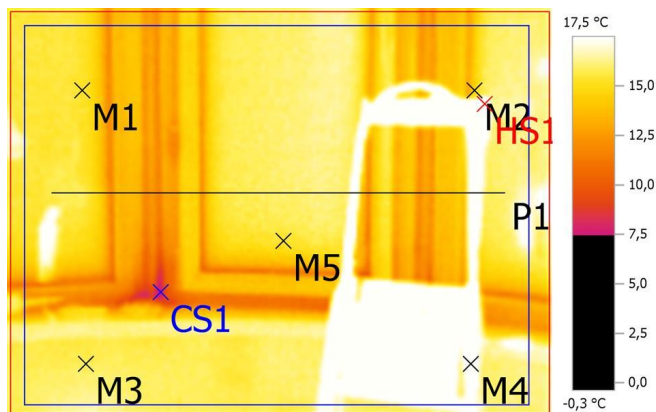
Файл: IV\_06293.BMT

Дата: 20.03.2016

Тип объектива: Стандартный 32°

Серийный номер объектива: 20314357

Время: 17:08:05



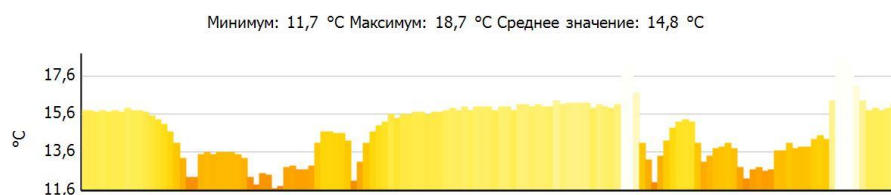
## Параметры изображения:

Коэффициент излучения: 0,95  
Отраж. темп. [°C]: 20,0

## Выделение изображений:

Измеряемые объекты	Темп. [°C]	Излуч.	Отраж. темп. [°C]	Примечания
Точка измерения 1	15,2	0,95	20,0	-
Точка измерения 2	14,6	0,95	20,0	-
Точка измерения 3	15,9	0,95	20,0	-
Точка измерения 4	18,2	0,95	20,0	-
Точка измерения 5	15,3	0,95	20,0	-
Самая холодная точка 1	7,5	0,95	20,0	-
Самая теплая точка 1	20,3	0,95	20,0	-

## Линия профиля:



# Тепловизионное обследование жилого дома

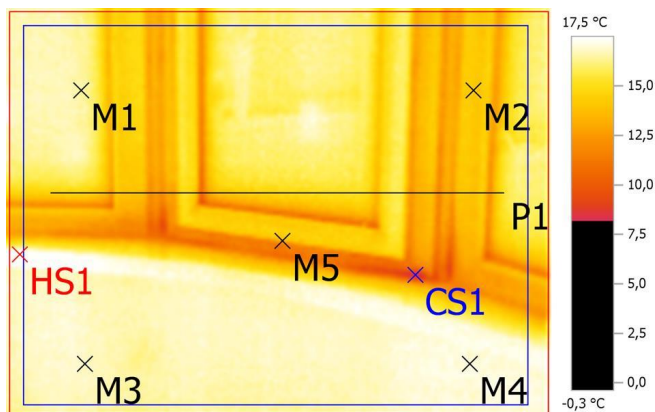
Файл: IV\_06294.BMT

Дата: 20.03.2016

Тип объектива: Стандартный 32°

Серийный номер объектива: 20314357

Время: 17:08:14



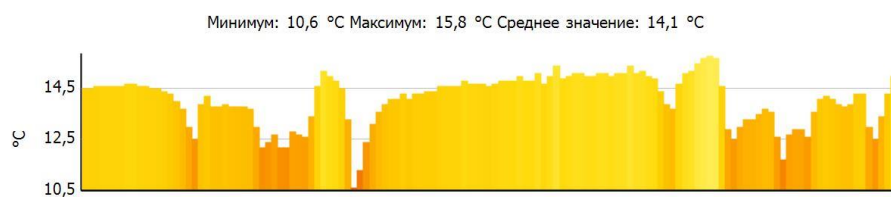
## Параметры изображения:

Коэффициент излучения: 0,95  
Отраж. темп. [°C]: 20,0

## Выделение изображений:

Измеряемые объекты	Темп. [°C]	Излуч.	Отраж. темп. [°C]	Примечания
Точка измерения 1	16,4	0,95	20,0	-
Точка измерения 2	14,1	0,95	20,0	-
Точка измерения 3	16,8	0,95	20,0	-
Точка измерения 4	17,1	0,95	20,0	-
Точка измерения 5	13,3	0,95	20,0	-
Самая холодная точка 1	8,2	0,95	20,0	-
Самая теплая точка 1	17,8	0,95	20,0	-

## Линия профиля:



# Тепловизионное обследование жилого дома

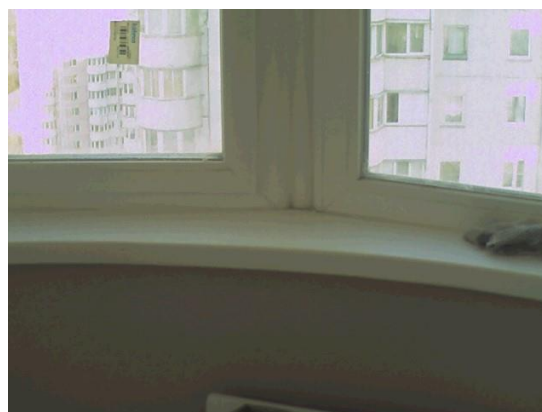
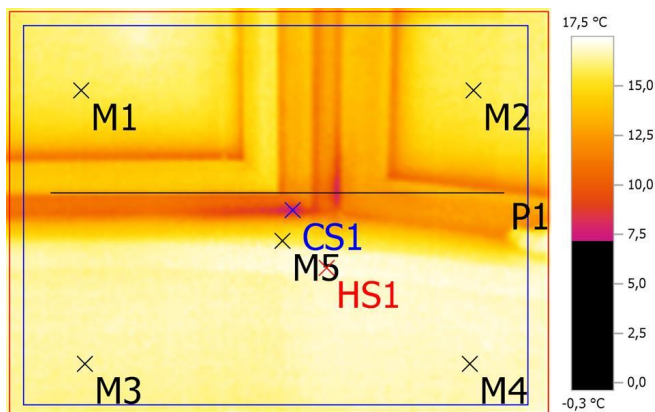
Файл: IV\_06295.BMT

Дата: 20.03.2016

Тип объектива: Стандартный 32°

Серийный номер объектива: 20314357

Время: 17:08:33



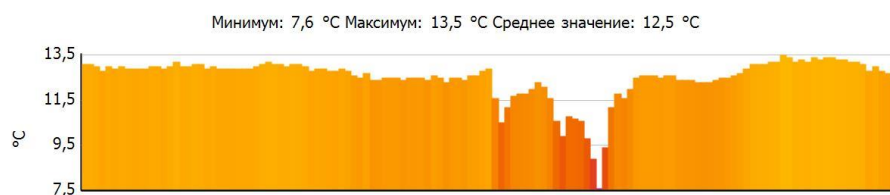
## Параметры изображения:

Коэффициент излучения: 0,95  
Отраж. темп. [°C]: 20,0

## Выделение изображений:

Измеряемые объекты	Темп. [°C]	Излуч.	Отраж. темп. [°C]	Примечания
Точка измерения 1	15,8	0,95	20,0	-
Точка измерения 2	15,7	0,95	20,0	-
Точка измерения 3	16,5	0,95	20,0	-
Точка измерения 4	16,6	0,95	20,0	-
Точка измерения 5	15,5	0,95	20,0	-
Самая холодная точка 1	7,2	0,95	20,0	-
Самая теплая точка 1	17,3	0,95	20,0	-

## Линия профиля:



# Тепловизионное обследование жилого дома

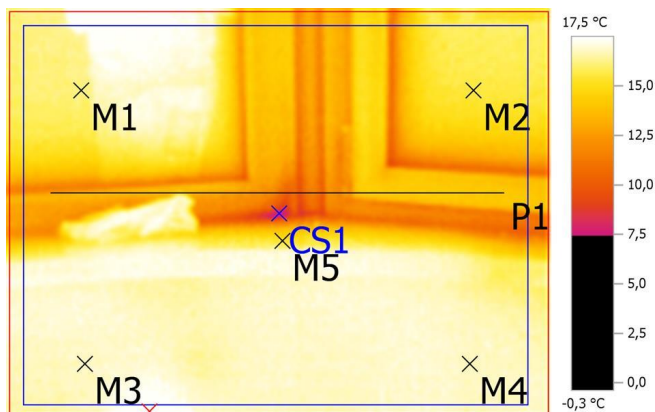
Файл: IV\_06296.BMT

Дата: 20.03.2016

Тип объектива: Стандартный 32°

Серийный номер объектива: 20314357

Время: 17:08:46



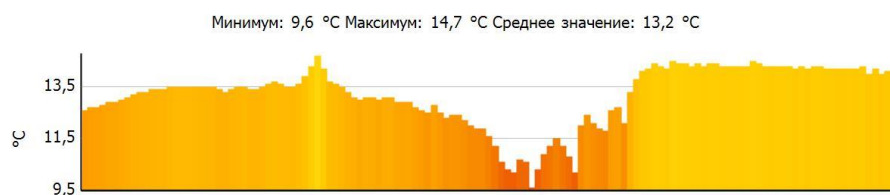
## Параметры изображения:

Коэффициент излучения: 0,95  
Отраж. темп. [°C]: 20,0

## Выделение изображений:

Измеряемые объекты	Темп. [°C]	Излуч.	Отраж. темп. [°C]	Примечания
Точка измерения 1	16,2	0,95	20,0	-
Точка измерения 2	15,5	0,95	20,0	-
Точка измерения 3	16,7	0,95	20,0	-
Точка измерения 4	16,7	0,95	20,0	-
Точка измерения 5	15,4	0,95	20,0	-
Самая холодная точка 1	7,5	0,95	20,0	-
Самая теплая точка 1	18,4	0,95	20,0	-

## Линия профиля:





# Тепловизионное обследование жилого дома

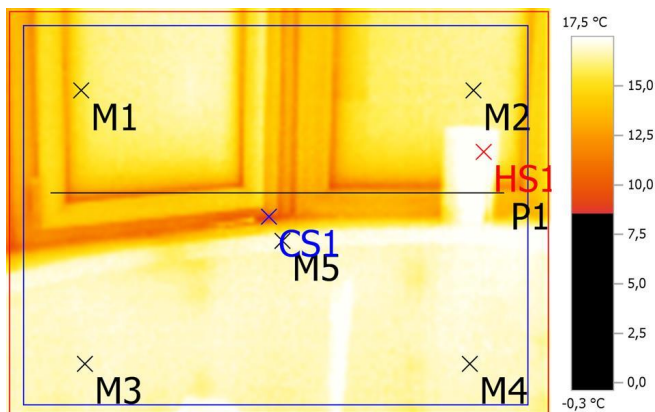
Файл: IV\_06297.BMT

Дата: 20.03.2016

Тип объектива: Стандартный 32°

Серийный номер объектива: 20314357

Время: 17:09:17



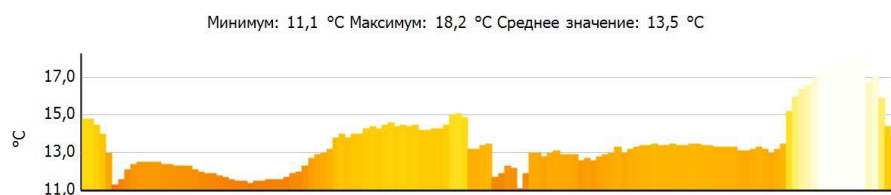
## Параметры изображения:

Коэффициент излучения: 0,95  
Отраж. темп. [°C]: 20,0

## Выделение изображений:

Измеряемые объекты	Темп. [°C]	Излуч.	Отраж. темп. [°C]	Примечания
Точка измерения 1	15,5	0,95	20,0	-
Точка измерения 2	16,2	0,95	20,0	-
Точка измерения 3	16,8	0,95	20,0	-
Точка измерения 4	17,0	0,95	20,0	-
Точка измерения 5	17,1	0,95	20,0	-
Самая холодная точка 1	8,6	0,95	20,0	-
Самая теплая точка 1	18,7	0,95	20,0	-

## Линия профиля:





# Тепловизионное обследование жилого дома

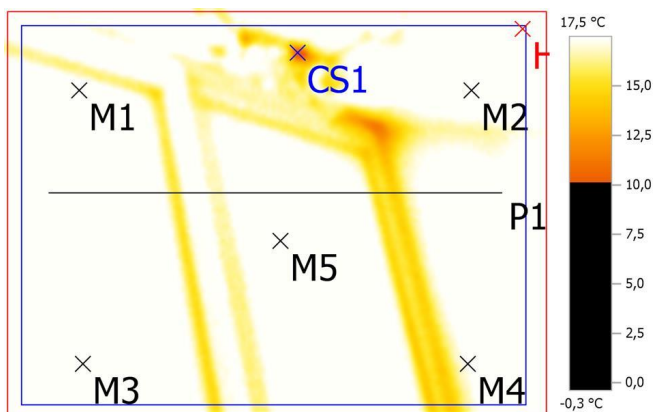
Файл: IV\_06299.BMT

Дата: 20.03.2016

Тип объектива: Стандартный 32°

Серийный номер объектива: 20314357

Время: 17:10:20



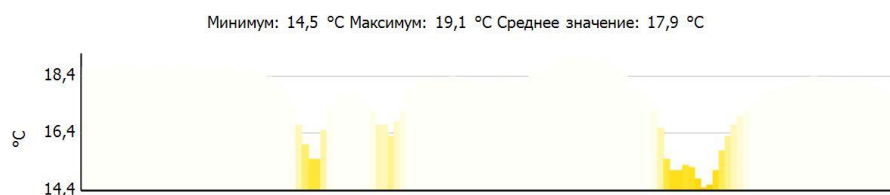
## Параметры изображения:

Коэффициент излучения: 0,95  
Отраж. темп. [°C]: 20,0

## Выделение изображений:

Измеряемые объекты	Темп. [°C]	Излуч.	Отраж. темп. [°C]	Примечания
Точка измерения 1	18,5	0,95	20,0	-
Точка измерения 2	19,3	0,95	20,0	-
Точка измерения 3	18,8	0,95	20,0	-
Точка измерения 4	17,5	0,95	20,0	-
Точка измерения 5	18,0	0,95	20,0	-
Самая холодная точка 1	10,1	0,95	20,0	-
Самая теплая точка 1	20,1	0,95	20,0	-

## Линия профиля:



# Тепловизионное обследование жилого дома

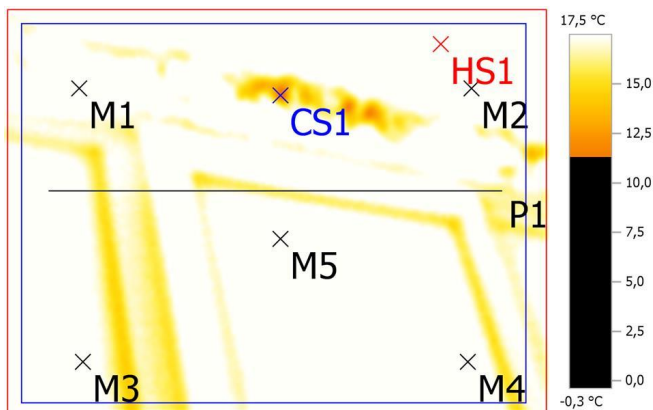
Файл: IV\_06300.BMT

Дата: 20.03.2016

Тип объектива: Стандартный 32°

Серийный номер объектива: 20314357

Время: 17:10:26



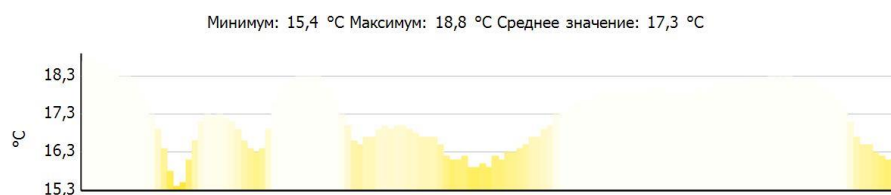
## Параметры изображения:

Коэффициент излучения: 0,95  
Отраж. темп. [°C]: 20,0

## Выделение изображений:

Измеряемые объекты	Темп. [°C]	Излуч.	Отраж. темп. [°C]	Примечания
Точка измерения 1	19,0	0,95	20,0	-
Точка измерения 2	19,2	0,95	20,0	-
Точка измерения 3	18,1	0,95	20,0	-
Точка измерения 4	18,3	0,95	20,0	-
Точка измерения 5	18,9	0,95	20,0	-
Самая холодная точка 1	11,3	0,95	20,0	-
Самая теплая точка 1	20,1	0,95	20,0	-

## Линия профиля:



# Тепловизионное обследование жилого дома

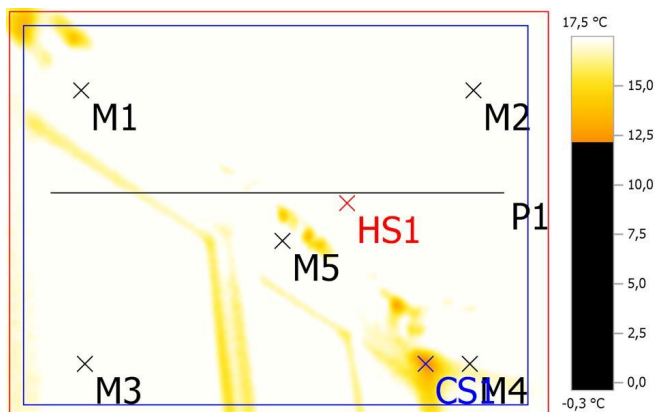
Файл: IV\_06301.BMT

Дата: 20.03.2016

Тип объектива: Стандартный 32°

Серийный номер объектива: 20314357

Время: 17:11:15



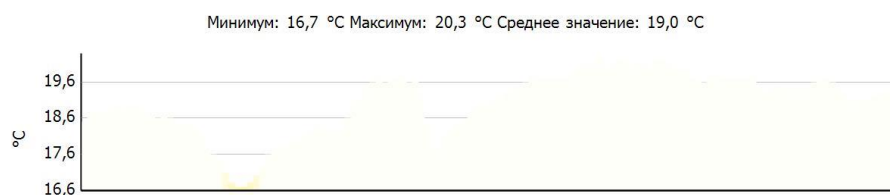
## Параметры изображения:

Коэффициент излучения: 0,95  
Отраж. темп. [°C]: 20,0

## Выделение изображений:

Измеряемые объекты	Темп. [°C]	Излуч.	Отраж. темп. [°C]	Примечания
Точка измерения 1	19,0	0,95	20,0	-
Точка измерения 2	20,0	0,95	20,0	-
Точка измерения 3	18,7	0,95	20,0	-
Точка измерения 4	17,2	0,95	20,0	-
Точка измерения 5	19,5	0,95	20,0	-
Самая холодная точка 1	12,2	0,95	20,0	-
Самая теплая точка 1	20,4	0,95	20,0	-

## Линия профиля:



# Тепловизионное обследование жилого дома

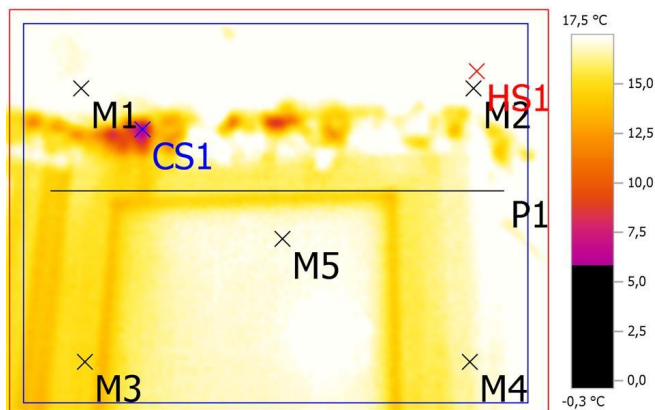
Файл: IV\_06302.BMT

Дата: 20.03.2016

Тип объектива: Стандартный 32°

Серийный номер объектива: 20314357

Время: 17:11:49



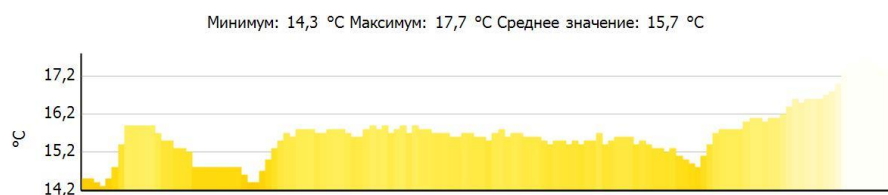
## Параметры изображения:

Коэффициент излучения: 0,95  
Отраж. темп. [°C]: 20,0

## Выделение изображений:

Измеряемые объекты	Темп. [°C]	Излуч.	Отраж. темп. [°C]	Примечания
Точка измерения 1	17,6	0,95	20,0	-
Точка измерения 2	18,5	0,95	20,0	-
Точка измерения 3	15,0	0,95	20,0	-
Точка измерения 4	16,5	0,95	20,0	-
Точка измерения 5	17,1	0,95	20,0	-
Самая холодная точка 1	5,8	0,95	20,0	-
Самая теплая точка 1	19,7	0,95	20,0	-

## Линия профиля:



# Тепловизионное обследование жилого дома

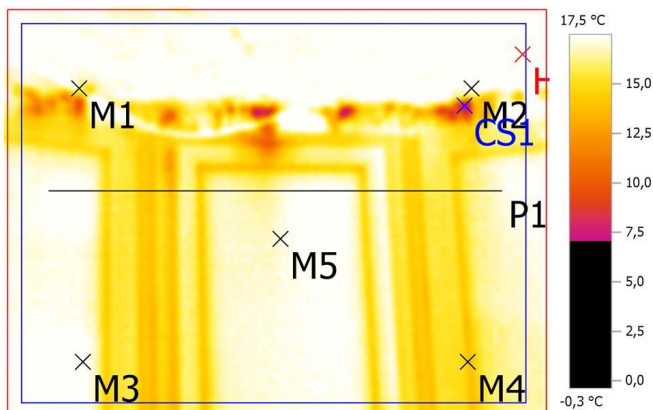
Файл: IV\_06303.BMT

Дата: 20.03.2016

Тип объектива: Стандартный 32°

Серийный номер объектива: 20314357

Время: 17:12:04



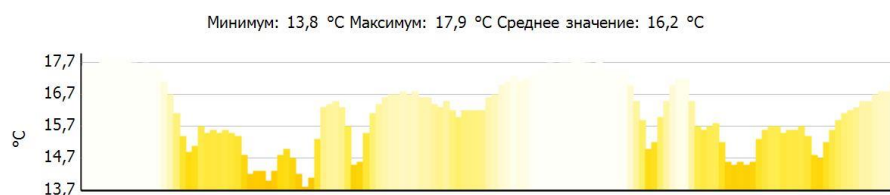
## Параметры изображения:

Коэффициент излучения: 0,95  
Отраж. темп. [°C]: 20,0

## Выделение изображений:

Измеряемые объекты	Темп. [°C]	Излуч.	Отраж. темп. [°C]	Примечания
Точка измерения 1	16,5	0,95	20,0	-
Точка измерения 2	17,2	0,95	20,0	-
Точка измерения 3	17,5	0,95	20,0	-
Точка измерения 4	14,1	0,95	20,0	-
Точка измерения 5	17,0	0,95	20,0	-
Самая холодная точка 1	7,1	0,95	20,0	-
Самая теплая точка 1	19,2	0,95	20,0	-

## Линия профиля:



# Тепловизионное обследование жилого дома

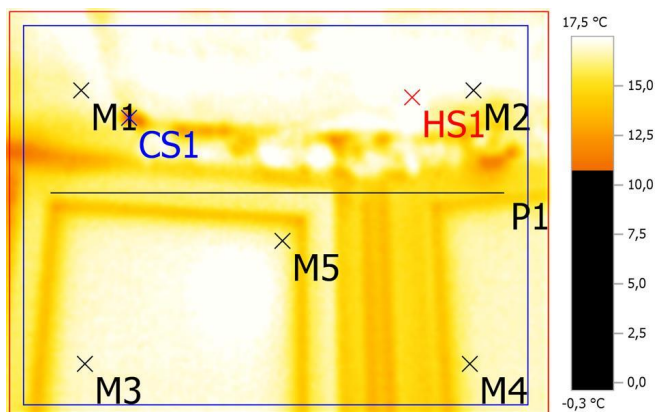
Файл: IV\_06304.BMT

Дата: 20.03.2016

Тип объектива: Стандартный 32°

Серийный номер объектива: 20314357

Время: 17:12:17



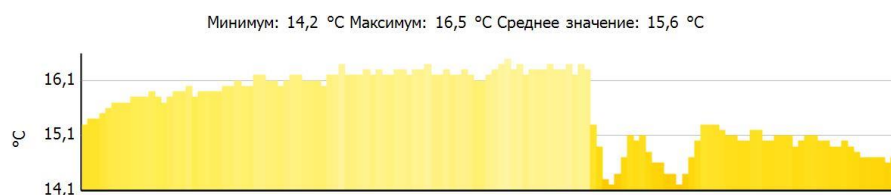
## Параметры изображения:

Коэффициент излучения: 0,95  
Отраж. темп. [°C]: 20,0

## Выделение изображений:

Измеряемые объекты	Темп. [°C]	Излуч.	Отраж. темп. [°C]	Примечания
Точка измерения 1	16,8	0,95	20,0	-
Точка измерения 2	17,2	0,95	20,0	-
Точка измерения 3	17,1	0,95	20,0	-
Точка измерения 4	16,3	0,95	20,0	-
Точка измерения 5	16,4	0,95	20,0	-
Самая холодная точка 1	10,9	0,95	20,0	-
Самая теплая точка 1	18,8	0,95	20,0	-

## Линия профиля:





# Тепловизионное обследование жилого дома

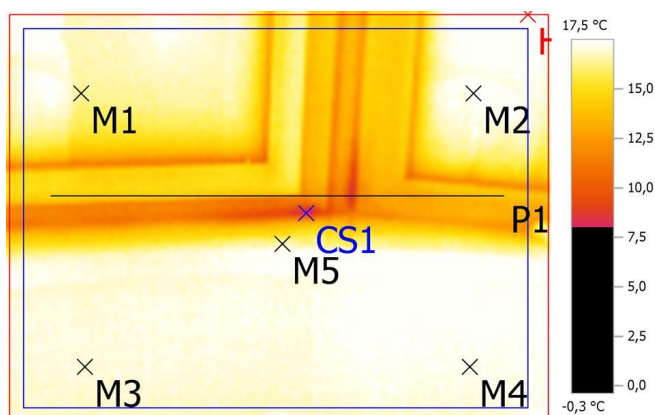
Файл: IV\_06305.BMT

Дата: 20.03.2016

Тип объектива: Стандартный 32°

Серийный номер объектива: 20314357

Время: 17:12:23



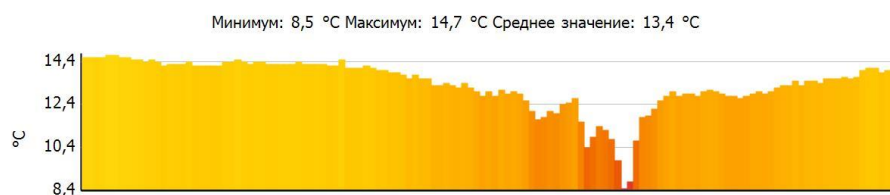
## Параметры изображения:

Коэффициент излучения: 0,95  
Отраж. темп. [°C]: 20,0

## Выделение изображений:

Измеряемые объекты	Темп. [°C]	Излуч.	Отраж. темп. [°C]	Примечания
Точка измерения 1	16,3	0,95	20,0	-
Точка измерения 2	17,4	0,95	20,0	-
Точка измерения 3	17,2	0,95	20,0	-
Точка измерения 4	17,3	0,95	20,0	-
Точка измерения 5	16,6	0,95	20,0	-
Самая холодная точка 1	8,0	0,95	20,0	-
Самая теплая точка 1	18,3	0,95	20,0	-

## Линия профиля:



# Тепловизионное обследование жилого дома

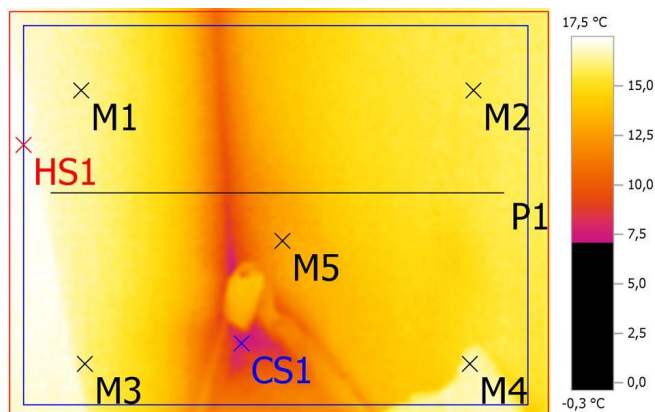
Файл: IV\_06306.BMT

Дата: 20.03.2016

Тип объектива: Стандартный 32°

Серийный номер объектива: 20314357

Время: 17:13:10



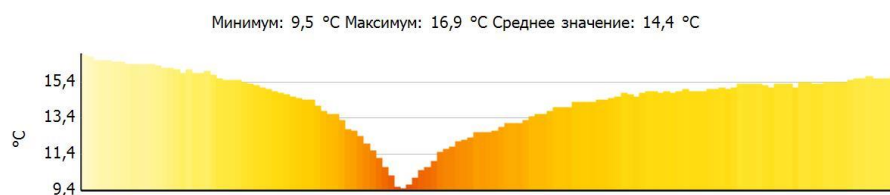
## Параметры изображения:

Коэффициент излучения: 0,95  
Отраж. темп. [°C]: 20,0

## Выделение изображений:

Измеряемые объекты	Темп. [°C]	Излуч.	Отраж. темп. [°C]	Примечания
Точка измерения 1	16,4	0,95	20,0	-
Точка измерения 2	15,6	0,95	20,0	-
Точка измерения 3	16,2	0,95	20,0	-
Точка измерения 4	16,7	0,95	20,0	-
Точка измерения 5	12,8	0,95	20,0	-
Самая холодная точка 1	7,1	0,95	20,0	-
Самая теплая точка 1	17,6	0,95	20,0	-

## Линия профиля:



# Тепловизионное обследование жилого дома

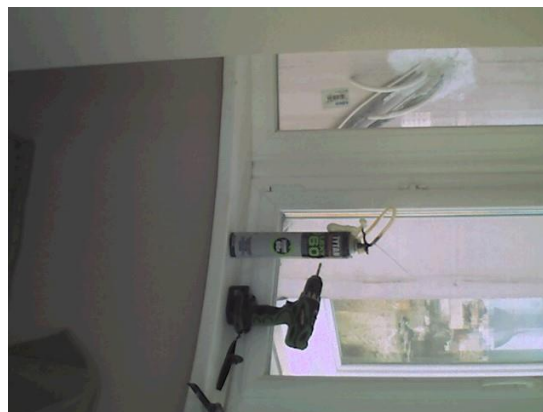
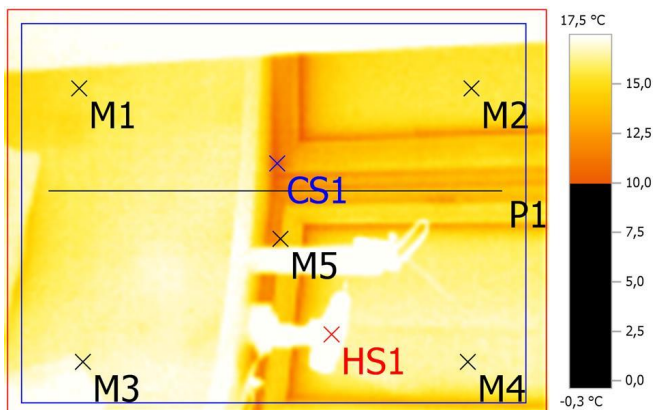
Файл: IV\_06307.BMT

Дата: 20.03.2016

Тип объектива: Стандартный 32°

Серийный номер объектива: 20314357

Время: 17:14:07



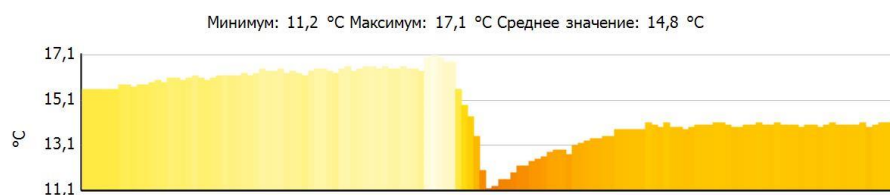
## Параметры изображения:

Коэффициент излучения: 0,95  
Отраж. темп. [°C]: 20,0

## Выделение изображений:

Измеряемые объекты	Темп. [°C]	Излуч.	Отраж. темп. [°C]	Примечания
Точка измерения 1	15,5	0,95	20,0	-
Точка измерения 2	15,4	0,95	20,0	-
Точка измерения 3	16,7	0,95	20,0	-
Точка измерения 4	16,4	0,95	20,0	-
Точка измерения 5	12,9	0,95	20,0	-
Самая холодная точка 1	10,0	0,95	20,0	-
Самая теплая точка 1	19,4	0,95	20,0	-

## Линия профиля:



# Тепловизионное обследование жилого дома

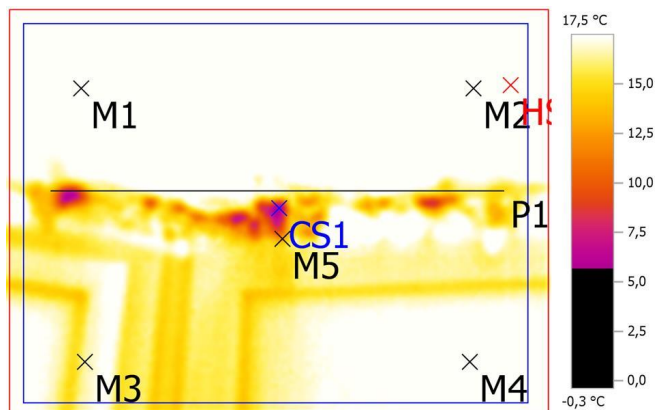
Файл: IV\_06308.BMT

Дата: 20.03.2016

Тип объектива: Стандартный 32°

Серийный номер объектива: 20314357

Время: 17:15:51



## Параметры изображения:

Коэффициент излучения: 0,95  
Отраж. темп. [°C]: 20,0

## Выделение изображений:

Измеряемые объекты	Темп. [°C]	Излуч.	Отраж. темп. [°C]	Примечания
Точка измерения 1	17,8	0,95	20,0	-
Точка измерения 2	19,0	0,95	20,0	-
Точка измерения 3	16,5	0,95	20,0	-
Точка измерения 4	17,7	0,95	20,0	-
Точка измерения 5	12,5	0,95	20,0	-
Самая холодная точка 1	5,7	0,95	20,0	-
Самая теплая точка 1	20,0	0,95	20,0	-

## Линия профиля:

