

Тепловизионное обследование ГОСТИНИЦЫ



Фирма sohranim-teplo.ru

Телефон: +7(967)224-58-19
Электронн info@sohranim-teplo.ru
ая почта:

Прибор testo 882

Серийный 2006278
№:

Заказчик

Место измерения:
Гостиница "Бульвар"
город Москва, ул. Сретенский
бульвар, дом 1

Дата измерений: 11.11.2016

Тепловизионное обследование гостиницы

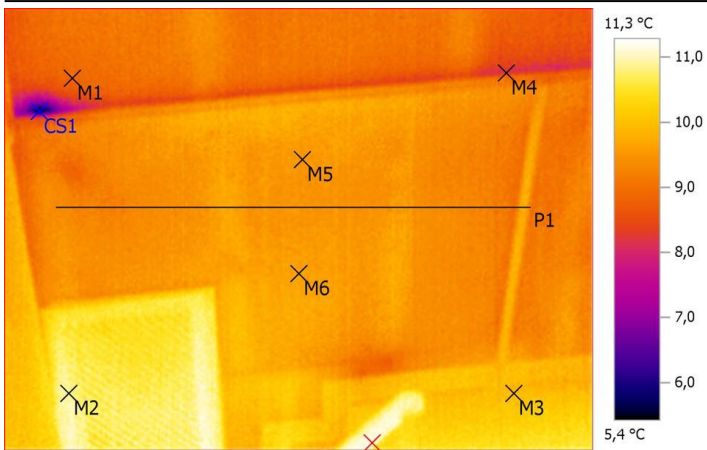
Файл: IV_01496.BMT

Дата: 11.11.2016

Тип объектива: Стандартный 32°

Серийный номер объектива: 20262520

Время: 14:28:55



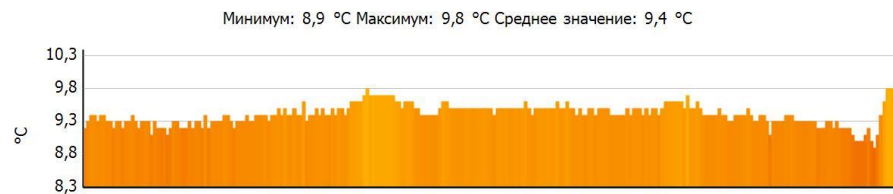
Параметры изображения:

Коэффициент излучения: 0,95
Отраж. темп. [°C]: 20,0

Выделение изображений:

Измеряемые объекты	Темп. [°C]	Излуч.	Отраж. темп. [°C]	Примечания
Точка измерения 1	8,9	0,95	20,0	-
Точка измерения 2	11,0	0,95	20,0	-
Точка измерения 3	9,9	0,95	20,0	-
Точка измерения 4	8,2	0,95	20,0	-
Точка измерения 5	9,5	0,95	20,0	-
Точка измерения 6	9,6	0,95	20,0	-
Самая холодная точка 1	5,4	0,95	20,0	-
Самая теплая точка 1	11,3	0,95	20,0	-

Линия профиля:



Тепловизионное обследование гостиницы

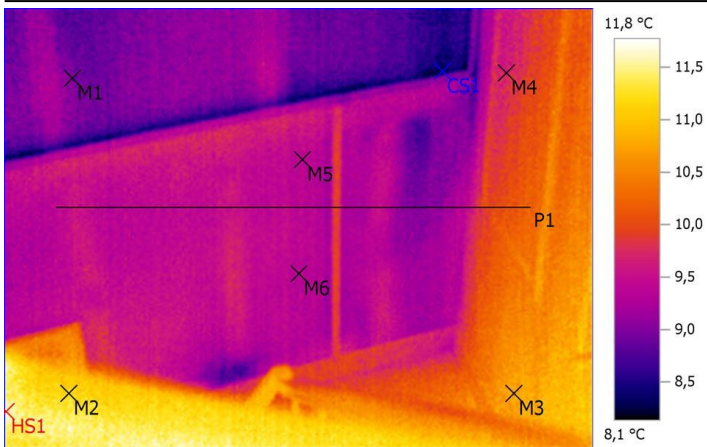
Файл: IV_01498.BMT

Дата: 11.11.2016

Тип объектива: Стандартный 32°

Серийный номер объектива: 20262520

Время: 14:29:29



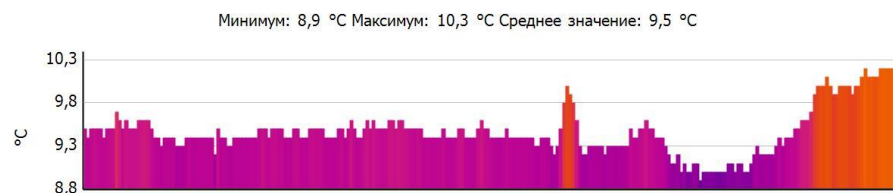
Параметры изображения:

Коэффициент излучения: 0,95
Отраж. темп. [°C]: 20,0

Выделение изображений:

Измеряемые объекты	Темп. [°C]	Излуч.	Отраж. темп. [°C]	Примечания
Точка измерения 1	9,0	0,95	20,0	-
Точка измерения 2	11,2	0,95	20,0	-
Точка измерения 3	10,6	0,95	20,0	-
Точка измерения 4	9,6	0,95	20,0	-
Точка измерения 5	9,4	0,95	20,0	-
Точка измерения 6	9,4	0,95	20,0	-
Самая холодная точка 1	8,1	0,95	20,0	-
Самая теплая точка 1	11,8	0,95	20,0	-

Линия профиля:



Тепловизионное обследование гостиницы

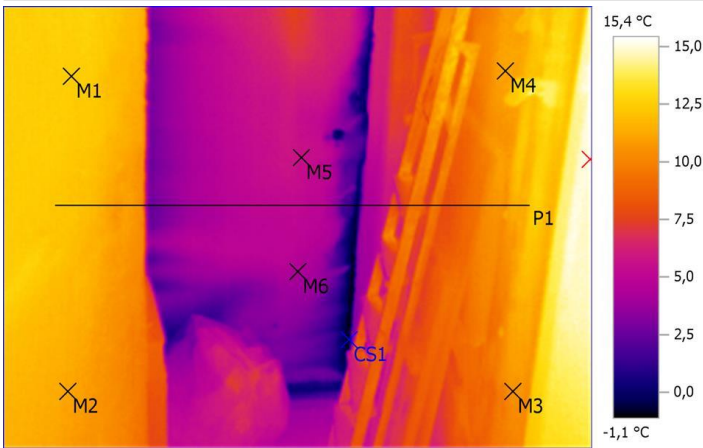
Файл: IV_01500.BMT

Дата: 11.11.2016

Тип объектива: Стандартный 32°

Серийный номер объектива: 20262520

Время: 14:31:28



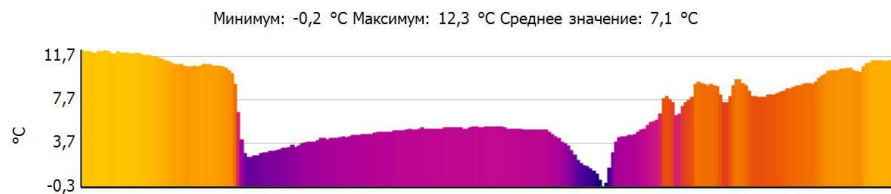
Параметры изображения:

Коэффициент излучения: 0,95
Отраж. темп. [°C]: 20,0

Выделение изображений:

Измеряемые объекты	Темп. [°C]	Излуч.	Отраж. темп. [°C]	Примечания
Точка измерения 1	12,5	0,95	20,0	-
Точка измерения 2	11,2	0,95	20,0	-
Точка измерения 3	10,4	0,95	20,0	-
Точка измерения 4	11,0	0,95	20,0	-
Точка измерения 5	5,6	0,95	20,0	-
Точка измерения 6	4,4	0,95	20,0	-
Самая холодная точка 1	-1,1	0,95	20,0	-
Самая теплая точка 1	15,4	0,95	20,0	-

Линия профиля:



Тепловизионное обследование гостиницы

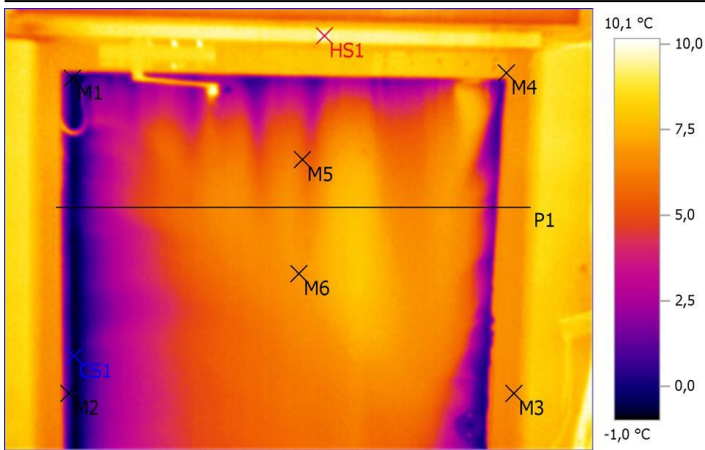
Файл: IV_01501.BMT

Дата: 11.11.2016

Тип объектива: Стандартный 32°

Серийный номер объектива: 20262520

Время: 14:31:38



Параметры изображения:

Коэффициент излучения: 0,95
Отраж. темп. [°C]: 20,0

Выделение изображений:

Измеряемые объекты	Темп. [°C]	Излуч.	Отраж. темп. [°C]	Примечания
Точка измерения 1	-0,4	0,95	20,0	-
Точка измерения 2	0,5	0,95	20,0	-
Точка измерения 3	6,6	0,95	20,0	-
Точка измерения 4	6,9	0,95	20,0	-
Точка измерения 5	5,7	0,95	20,0	-
Точка измерения 6	6,9	0,95	20,0	-
Самая холодная точка 1	-1,0	0,95	20,0	-
Самая теплая точка 1	10,1	0,95	20,0	-

Линия профиля:



Тепловизионное обследование гостиницы

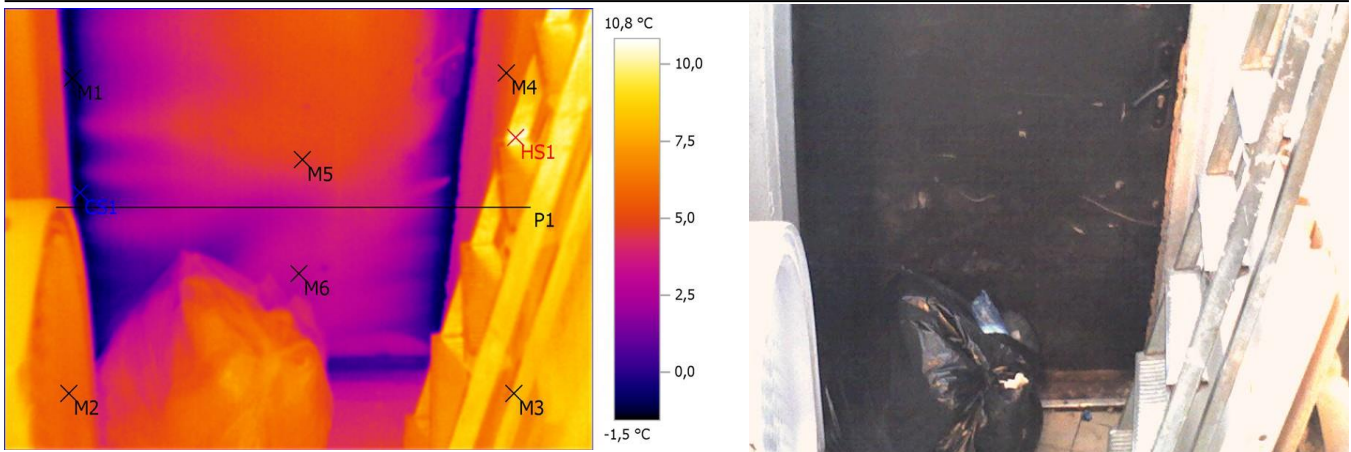
Файл: IV_01502.BMT

Дата: 11.11.2016

Тип объектива: Стандартный 32°

Серийный номер объектива: 20262520

Время: 14:31:43



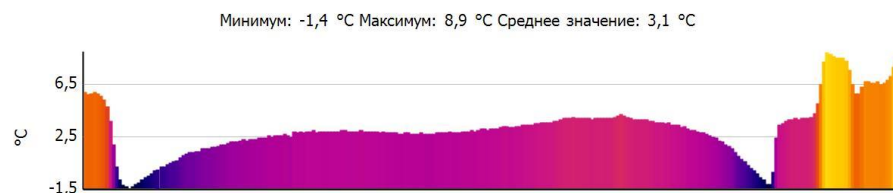
Параметры изображения:

Коэффициент излучения: 0,95
Отраж. темп. [°C]: 20,0

Выделение изображений:

Измеряемые объекты	Темп. [°C]	Излуч.	Отраж. темп. [°C]	Примечания
Точка измерения 1	-1,1	0,95	20,0	-
Точка измерения 2	5,6	0,95	20,0	-
Точка измерения 3	8,0	0,95	20,0	-
Точка измерения 4	5,0	0,95	20,0	-
Точка измерения 5	4,7	0,95	20,0	-
Точка измерения 6	3,2	0,95	20,0	-
Самая холодная точка 1	-1,5	0,95	20,0	-
Самая теплая точка 1	10,8	0,95	20,0	-

Линия профиля:



Тепловизионное обследование гостиницы

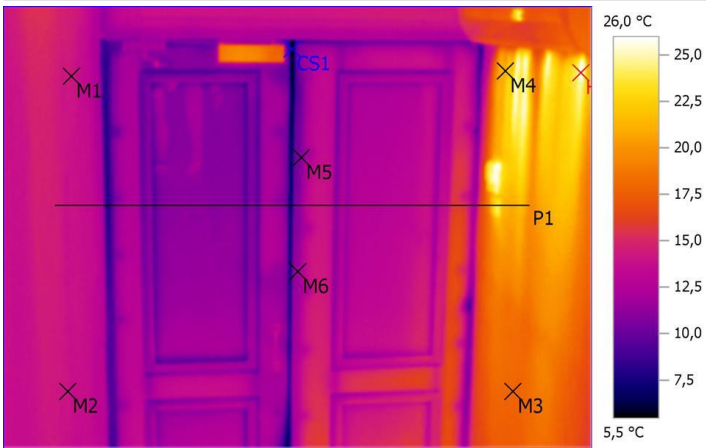
Файл: IV_01504.BMT

Дата: 11.11.2016

Тип объектива: Стандартный 32°

Серийный номер объектива: 20262520

Время: 14:32:58



Параметры изображения:

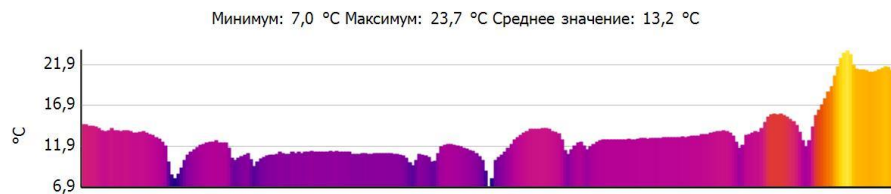
Коэффициент излучения: 0,95

Отраж. темп. [°C]: 20,0

Выделение изображений:

Измеряемые объекты	Темп. [°C]	Излуч.	Отраж. темп. [°C]	Примечания
Точка измерения 1	14,1	0,95	20,0	-
Точка измерения 2	14,1	0,95	20,0	-
Точка измерения 3	17,9	0,95	20,0	-
Точка измерения 4	21,1	0,95	20,0	-
Точка измерения 5	10,9	0,95	20,0	-
Точка измерения 6	11,6	0,95	20,0	-
Самая холодная точка 1	5,5	0,95	20,0	-
Самая теплая точка 1	26,0	0,95	20,0	-

Линия профиля:



Тепловизионное обследование гостиницы

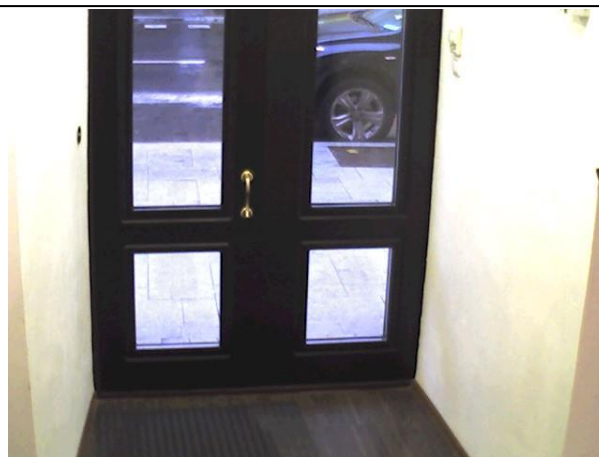
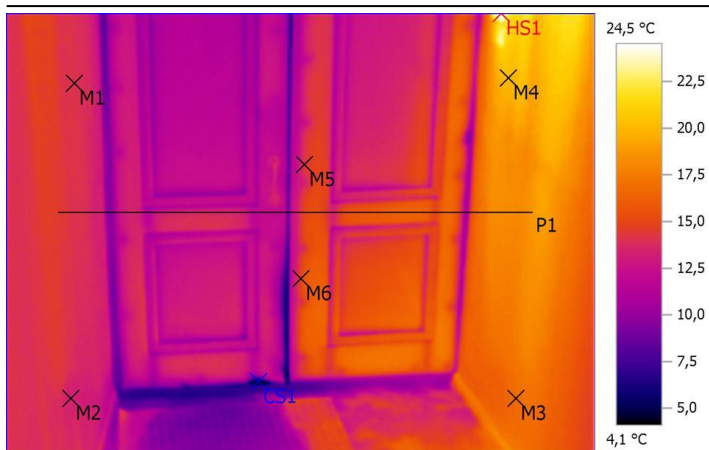
Файл: IV_01505.BMT

Дата: 11.11.2016

Тип объектива: Стандартный 32°

Серийный номер объектива: 20262520

Время: 14:33:06



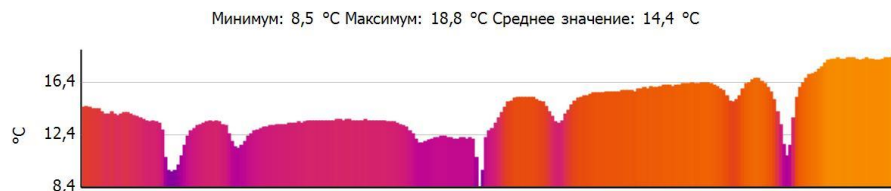
Параметры изображения:

Коэффициент излучения: 0,95
 Отраж. темп. [°C]: 20,0

Выделение изображений:

Измеряемые объекты	Темп. [°C]	Излуч.	Отраж. темп. [°C]	Примечания
Точка измерения 1	14,0	0,95	20,0	-
Точка измерения 2	13,4	0,95	20,0	-
Точка измерения 3	16,8	0,95	20,0	-
Точка измерения 4	20,1	0,95	20,0	-
Точка измерения 5	14,1	0,95	20,0	-
Точка измерения 6	14,8	0,95	20,0	-
Самая холодная точка 1	4,1	0,95	20,0	-
Самая теплая точка 1	24,5	0,95	20,0	-

Линия профиля:



Тепловизионное обследование гостиницы

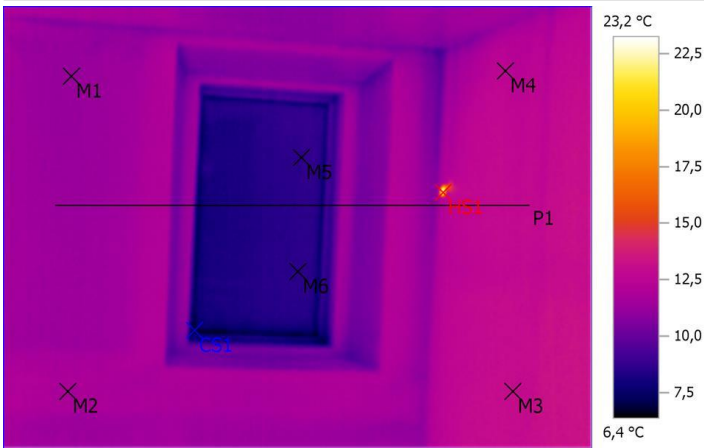
Файл: IV_01506.BMT

Дата: 11.11.2016

Тип объектива: Стандартный 32°

Серийный номер объектива: 20262520

Время: 14:33:47



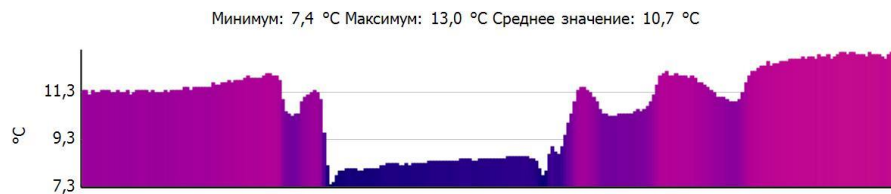
Параметры изображения:

Коэффициент излучения: 0,95
Отраж. темп. [°C]: 20,0

Выделение изображений:

Измеряемые объекты	Темп. [°C]	Излуч.	Отраж. темп. [°C]	Примечания
Точка измерения 1	11,3	0,95	20,0	-
Точка измерения 2	11,9	0,95	20,0	-
Точка измерения 3	13,1	0,95	20,0	-
Точка измерения 4	12,6	0,95	20,0	-
Точка измерения 5	8,6	0,95	20,0	-
Точка измерения 6	8,6	0,95	20,0	-
Самая холодная точка 1	6,4	0,95	20,0	-
Самая теплая точка 1	23,2	0,95	20,0	-

Линия профиля:



Тепловизионное обследование гостиницы

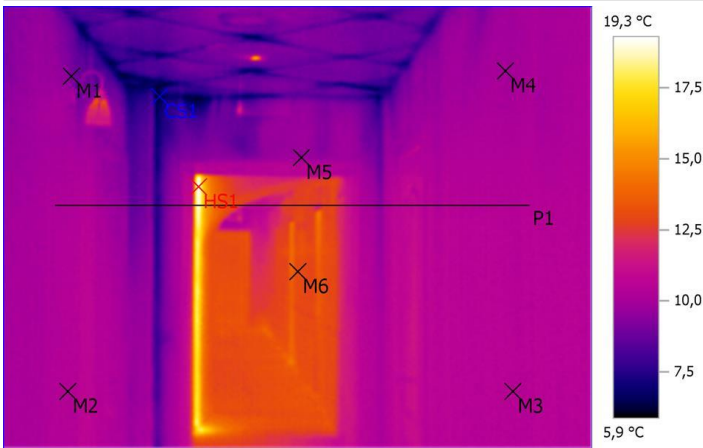
Файл: IV_01507.BMT

Дата: 11.11.2016

Тип объектива: Стандартный 32°

Серийный номер объектива: 20262520

Время: 14:34:24



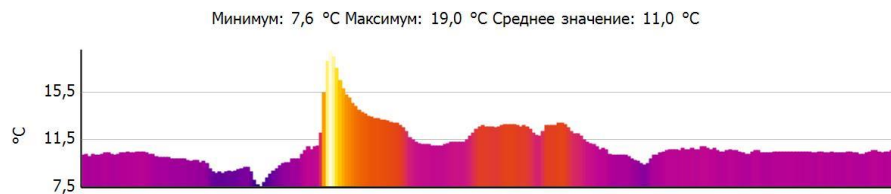
Параметры изображения:

Коэффициент излучения: 0,95
Отраж. темп. [°C]: 20,0

Выделение изображений:

Измеряемые объекты	Темп. [°C]	Излуч.	Отраж. темп. [°C]	Примечания
Точка измерения 1	9,2	0,95	20,0	-
Точка измерения 2	10,4	0,95	20,0	-
Точка измерения 3	10,5	0,95	20,0	-
Точка измерения 4	10,0	0,95	20,0	-
Точка измерения 5	9,8	0,95	20,0	-
Точка измерения 6	13,1	0,95	20,0	-
Самая холодная точка 1	5,9	0,95	20,0	-
Самая теплая точка 1	19,3	0,95	20,0	-

Линия профиля:



Тепловизионное обследование гостиницы

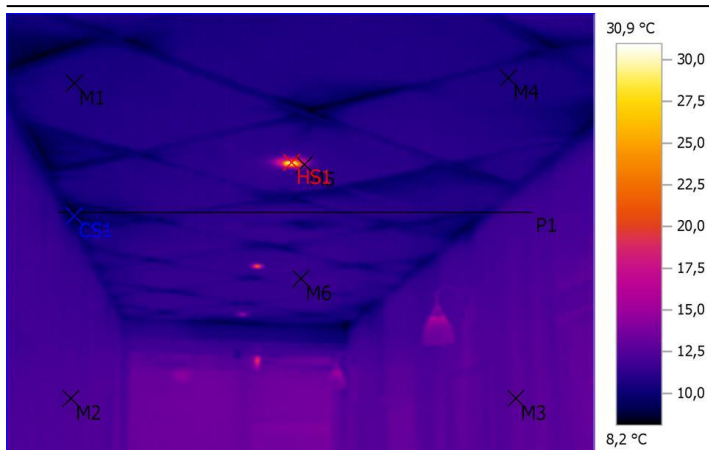
Файл: IV_01509.BMT

Дата: 11.11.2016

Тип объектива: Стандартный 32°

Серийный номер объектива: 20262520

Время: 14:34:37



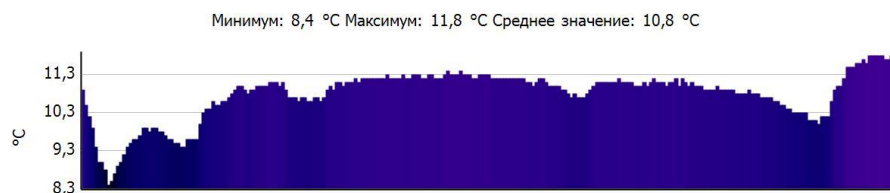
Параметры изображения:

Коэффициент излучения: 0,95
Отраж. темп. [°C]: 20,0

Выделение изображений:

Измеряемые объекты	Темп. [°C]	Излуч.	Отраж. темп. [°C]	Примечания
Точка измерения 1	10,7	0,95	20,0	-
Точка измерения 2	12,3	0,95	20,0	-
Точка измерения 3	12,8	0,95	20,0	-
Точка измерения 4	10,7	0,95	20,0	-
Точка измерения 5	16,9	0,95	20,0	-
Точка измерения 6	11,5	0,95	20,0	-
Самая холодная точка 1	8,2	0,95	20,0	-
Самая теплая точка 1	30,9	0,95	20,0	-

Линия профиля:



Тепловизионное обследование гостиницы

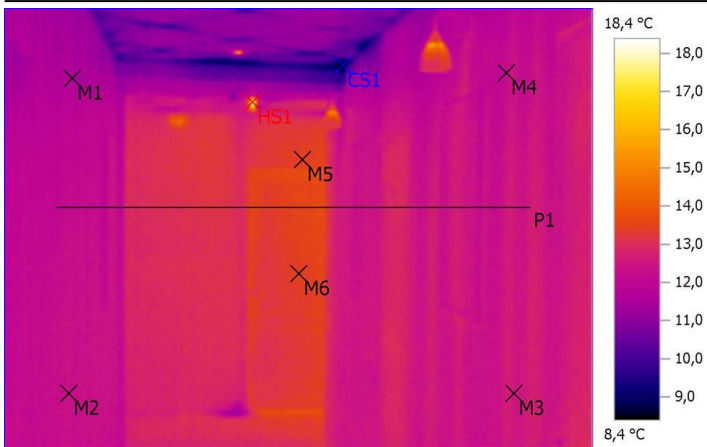
Файл: IV_01510.BMT

Дата: 11.11.2016

Тип объектива: Стандартный 32°

Серийный номер объектива: 20262520

Время: 14:34:44



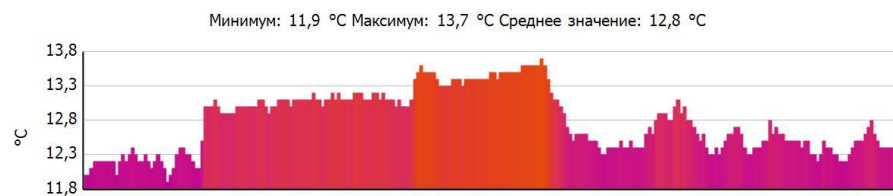
Параметры изображения:

Коэффициент излучения: 0,95
 Отраж. темп. [°C]: 20,0

Выделение изображений:

Измеряемые объекты	Темп. [°C]	Излуч.	Отраж. темп. [°C]	Примечания
Точка измерения 1	11,6	0,95	20,0	-
Точка измерения 2	12,5	0,95	20,0	-
Точка измерения 3	12,5	0,95	20,0	-
Точка измерения 4	12,2	0,95	20,0	-
Точка измерения 5	13,4	0,95	20,0	-
Точка измерения 6	13,4	0,95	20,0	-
Самая холодная точка 1	8,4	0,95	20,0	-
Самая теплая точка 1	18,4	0,95	20,0	-

Линия профиля:



Тепловизионное обследование гостиницы

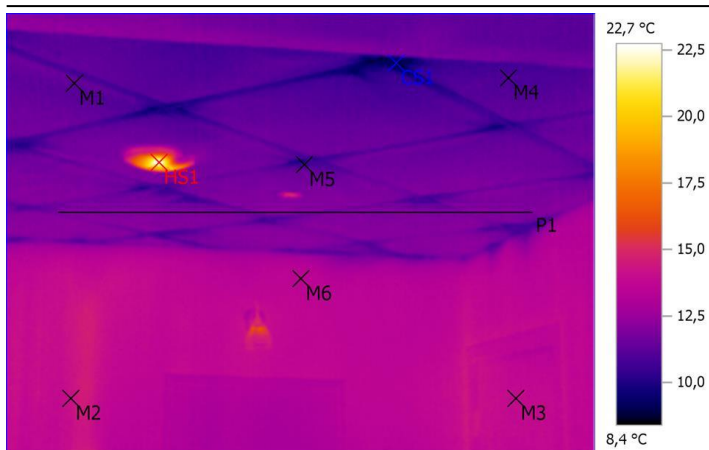
Файл: IV_01511.BMT

Дата: 11.11.2016

Тип объектива: Стандартный 32°

Серийный номер объектива: 20262520

Время: 14:34:56



Параметры изображения:

Коэффициент излучения: 0,95
 Отраж. темп. [°C]: 20,0

Выделение изображений:

Измеряемые объекты	Темп. [°C]	Излуч.	Отраж. темп. [°C]	Примечания
Точка измерения 1	11,4	0,95	20,0	-
Точка измерения 2	14,2	0,95	20,0	-
Точка измерения 3	13,9	0,95	20,0	-
Точка измерения 4	10,9	0,95	20,0	-
Точка измерения 5	10,7	0,95	20,0	-
Точка измерения 6	13,6	0,95	20,0	-
Самая холодная точка 1	8,4	0,95	20,0	-
Самая теплая точка 1	22,7	0,95	20,0	-

Линия профиля:

Минимум: 11,6 °C Максимум: 12,2 °C Среднее значение: 11,9 °C



Тепловизионное обследование гостиницы

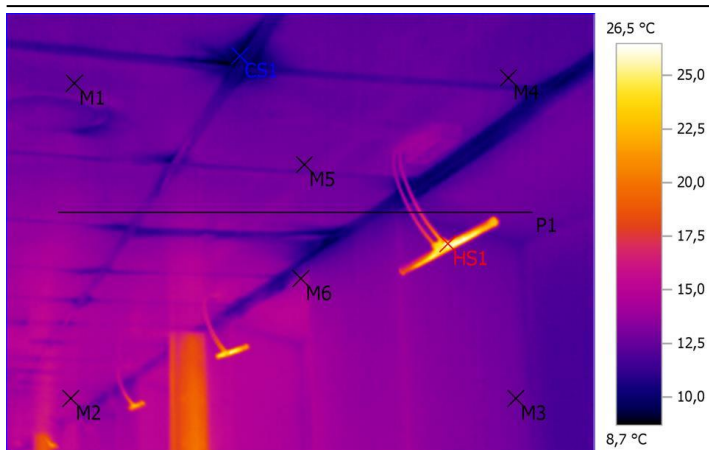
Файл: IV_01513.BMT

Дата: 11.11.2016

Тип объектива: Стандартный 32°

Серийный номер объектива: 20262520

Время: 14:37:32



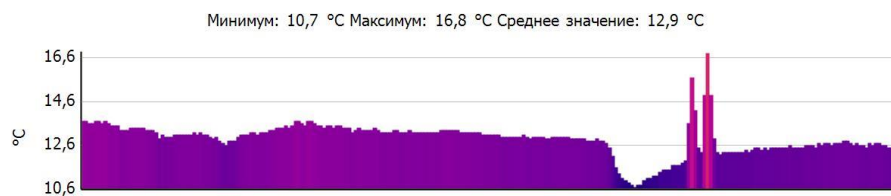
Параметры изображения:

Коэффициент излучения: 0,95
Отраж. темп. [°C]: 20,0

Выделение изображений:

Измеряемые объекты	Темп. [°C]	Излуч.	Отраж. темп. [°C]	Примечания
Точка измерения 1	12,4	0,95	20,0	-
Точка измерения 2	14,6	0,95	20,0	-
Точка измерения 3	12,6	0,95	20,0	-
Точка измерения 4	12,1	0,95	20,0	-
Точка измерения 5	12,7	0,95	20,0	-
Точка измерения 6	13,9	0,95	20,0	-
Самая холодная точка 1	8,7	0,95	20,0	-
Самая теплая точка 1	26,5	0,95	20,0	-

Линия профиля:



Тепловизионное обследование гостиницы

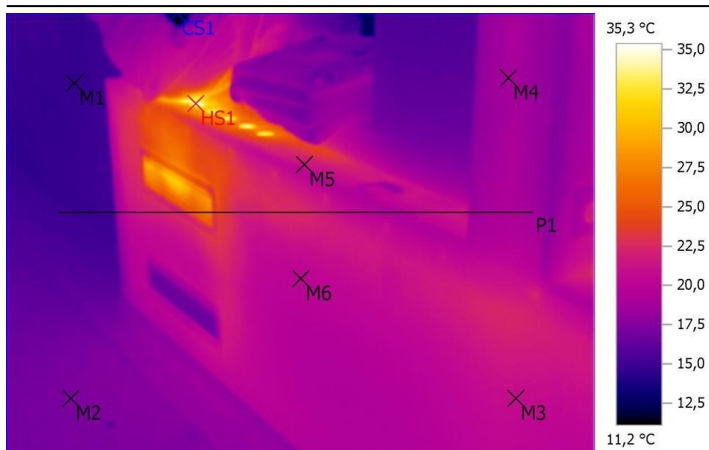
Файл: IV_01514.BMT

Дата: 11.11.2016

Тип объектива: Стандартный 32°

Серийный номер объектива: 20262520

Время: 14:41:19



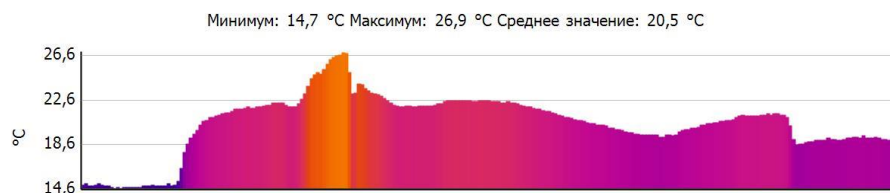
Параметры изображения:

Коэффициент излучения: 0,95
 Отраж. темп. [°C]: 20,0

Выделение изображений:

Измеряемые объекты	Темп. [°C]	Излуч.	Отраж. темп. [°C]	Примечания
Точка измерения 1	14,7	0,95	20,0	-
Точка измерения 2	17,2	0,95	20,0	-
Точка измерения 3	20,9	0,95	20,0	-
Точка измерения 4	18,7	0,95	20,0	-
Точка измерения 5	21,4	0,95	20,0	-
Точка измерения 6	20,2	0,95	20,0	-
Самая холодная точка 1	11,2	0,95	20,0	-
Самая теплая точка 1	35,3	0,95	20,0	-

Линия профиля:



Тепловизионное обследование гостиницы

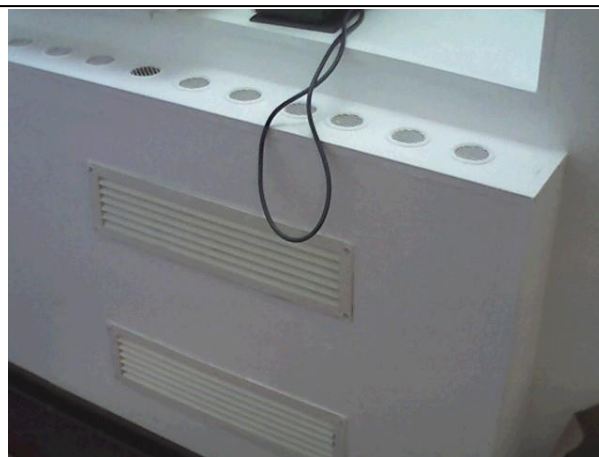
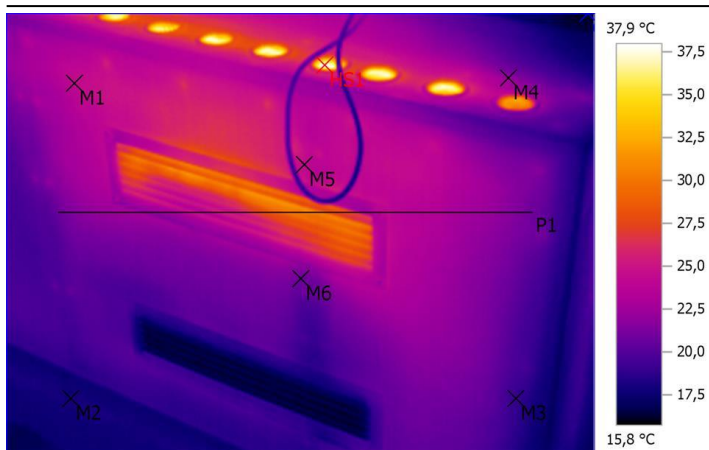
Файл: IV_01516.BMT

Дата: 11.11.2016

Тип объектива: Стандартный 32°

Серийный номер объектива: 20262520

Время: 14:41:36



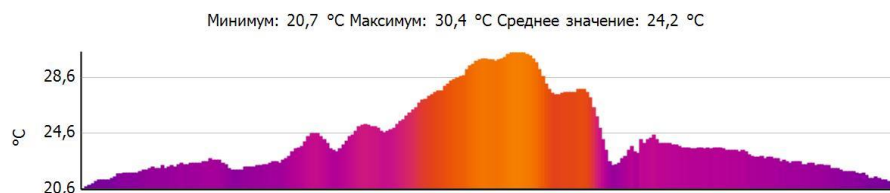
Параметры изображения:

Коэффициент излучения: 0,95
 Отраж. темп. [°C]: 20,0

Выделение изображений:

Измеряемые объекты	Темп. [°C]	Излуч.	Отраж. темп. [°C]	Примечания
Точка измерения 1	24,3	0,95	20,0	-
Точка измерения 2	17,9	0,95	20,0	-
Точка измерения 3	19,0	0,95	20,0	-
Точка измерения 4	22,0	0,95	20,0	-
Точка измерения 5	24,4	0,95	20,0	-
Точка измерения 6	20,8	0,95	20,0	-
Самая холодная точка 1	15,8	0,95	20,0	-
Самая теплая точка 1	37,9	0,95	20,0	-

Линия профиля:



Тепловизионное обследование гостиницы

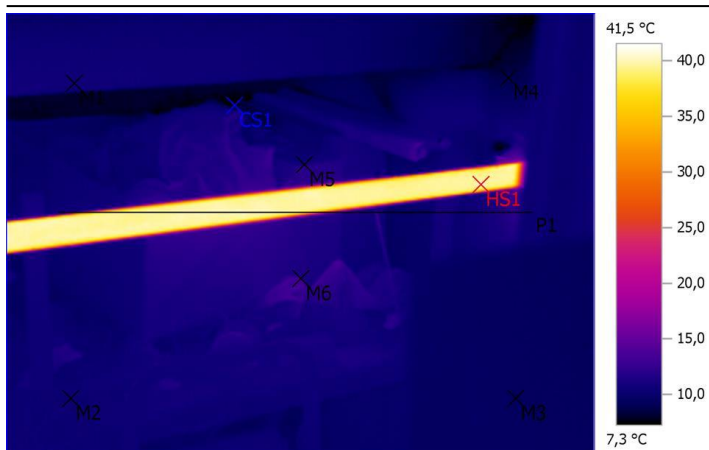
Файл: IV_01518.BMT

Дата: 11.11.2016

Тип объектива: Стандартный 32°

Серийный номер объектива: 20262520

Время: 14:43:26



Параметры изображения:

Коэффициент излучения: 0,95
 Отраж. темп. [°C]: 20,0

Выделение изображений:

Измеряемые объекты	Темп. [°C]	Излуч.	Отраж. темп. [°C]	Примечания
Точка измерения 1	10,7	0,95	20,0	-
Точка измерения 2	10,3	0,95	20,0	-
Точка измерения 3	9,4	0,95	20,0	-
Точка измерения 4	8,8	0,95	20,0	-
Точка измерения 5	11,0	0,95	20,0	-
Точка измерения 6	12,5	0,95	20,0	-
Самая холодная точка 1	7,3	0,95	20,0	-
Самая теплая точка 1	41,5	0,95	20,0	-

Линия профиля:



Тепловизионное обследование гостиницы

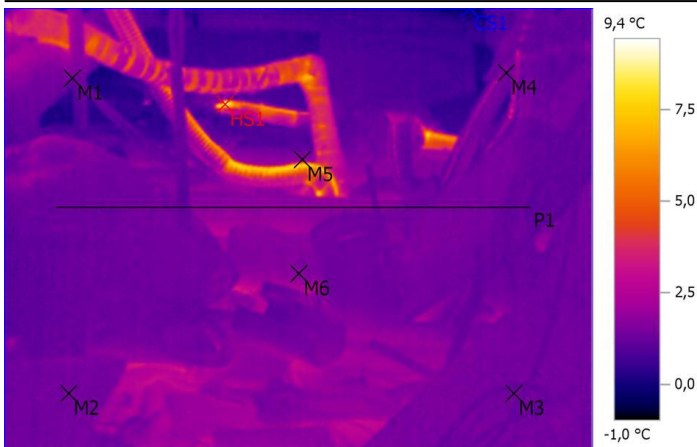
Файл: IV_01519.BMT

Дата: 11.11.2016

Тип объектива: Стандартный 32°

Серийный номер объектива: 20262520

Время: 14:44:12



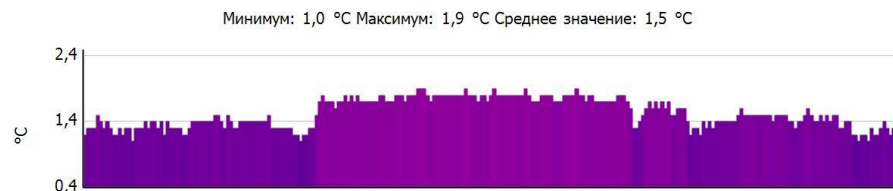
Параметры изображения:

Коэффициент излучения: 0,95
Отраж. темп. [°C]: 20,0

Выделение изображений:

Измеряемые объекты	Темп. [°C]	Излуч.	Отраж. темп. [°C]	Примечания
Точка измерения 1	1,4	0,95	20,0	-
Точка измерения 2	1,3	0,95	20,0	-
Точка измерения 3	1,4	0,95	20,0	-
Точка измерения 4	1,3	0,95	20,0	-
Точка измерения 5	1,9	0,95	20,0	-
Точка измерения 6	1,7	0,95	20,0	-
Самая холодная точка 1	-1,0	0,95	20,0	-
Самая теплая точка 1	9,4	0,95	20,0	-

Линия профиля:



Тепловизионное обследование гостиницы

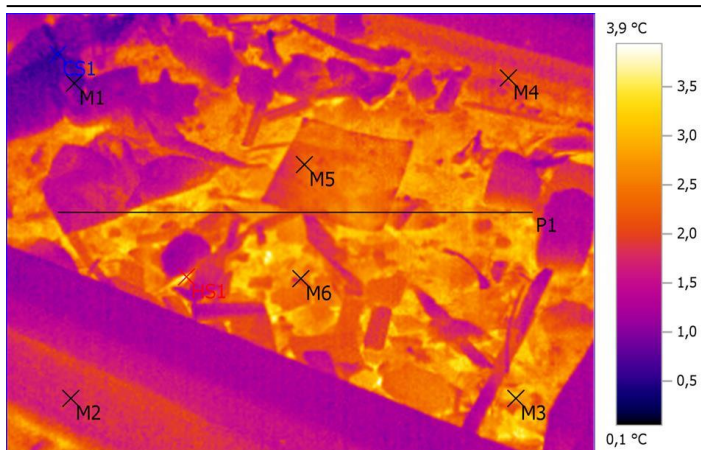
Файл: IV_01525.BMT

Дата: 11.11.2016

Тип объектива: Стандартный 32°

Серийный номер объектива: 20262520

Время: 14:46:05



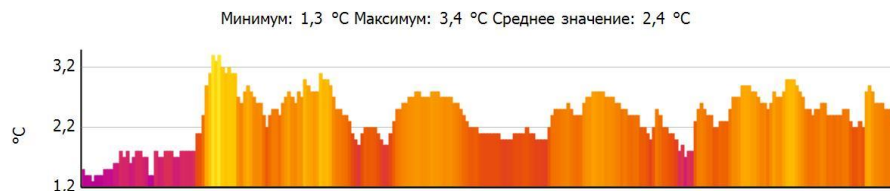
Параметры изображения:

Коэффициент излучения: 0,95
 Отраж. темп. [°C]: 20,0

Выделение изображений:

Измеряемые объекты	Темп. [°C]	Излуч.	Отраж. темп. [°C]	Примечания
Точка измерения 1	0,8	0,95	20,0	-
Точка измерения 2	1,7	0,95	20,0	-
Точка измерения 3	2,8	0,95	20,0	-
Точка измерения 4	2,2	0,95	20,0	-
Точка измерения 5	2,2	0,95	20,0	-
Точка измерения 6	2,6	0,95	20,0	-
Самая холодная точка 1	0,1	0,95	20,0	-
Самая теплая точка 1	3,9	0,95	20,0	-

Линия профиля:



Тепловизионное обследование гостиницы

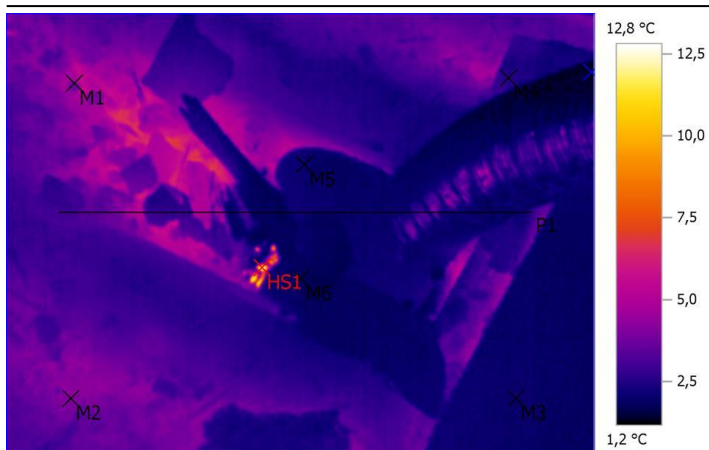
Файл: IV_01528.BMT

Дата: 11.11.2016

Тип объектива: Стандартный 32°

Серийный номер объектива: 20262520

Время: 14:47:12



Параметры изображения:

Коэффициент излучения: 0,95
 Отраж. темп. [°C]: 20,0

Выделение изображений:

Измеряемые объекты	Темп. [°C]	Излуч.	Отраж. темп. [°C]	Примечания
Точка измерения 1	4,2	0,95	20,0	-
Точка измерения 2	4,1	0,95	20,0	-
Точка измерения 3	2,0	0,95	20,0	-
Точка измерения 4	2,6	0,95	20,0	-
Точка измерения 5	1,9	0,95	20,0	-
Точка измерения 6	1,9	0,95	20,0	-
Самая холодная точка 1	1,2	0,95	20,0	-
Самая теплая точка 1	12,8	0,95	20,0	-

Линия профиля:



Тепловизионное обследование гостиницы

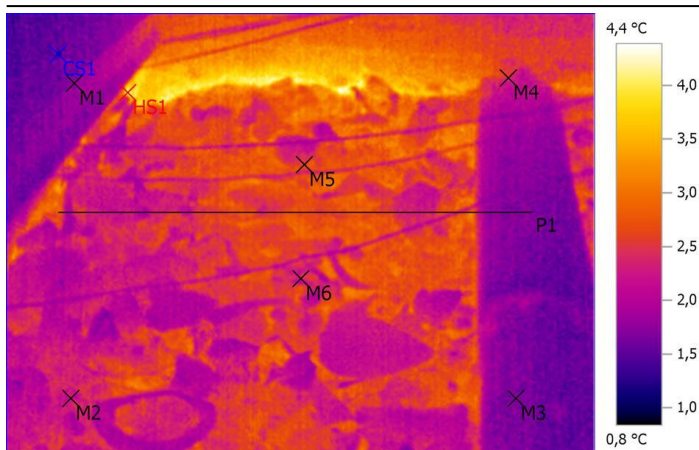
Файл: IV_01529.BMT

Дата: 11.11.2016

Тип объектива: Стандартный 32°

Серийный номер объектива: 20262520

Время: 14:47:23



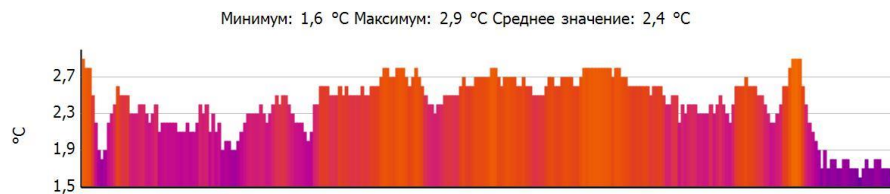
Параметры изображения:

Коэффициент излучения: 0,95
 Отраж. темп. [°C]: 20,0

Выделение изображений:

Измеряемые объекты	Темп. [°C]	Излуч.	Отраж. темп. [°C]	Примечания
Точка измерения 1	1,9	0,95	20,0	-
Точка измерения 2	2,3	0,95	20,0	-
Точка измерения 3	1,6	0,95	20,0	-
Точка измерения 4	2,4	0,95	20,0	-
Точка измерения 5	2,6	0,95	20,0	-
Точка измерения 6	2,4	0,95	20,0	-
Самая холодная точка 1	0,8	0,95	20,0	-
Самая теплая точка 1	4,4	0,95	20,0	-

Линия профиля:



Тепловизионное обследование гостиницы

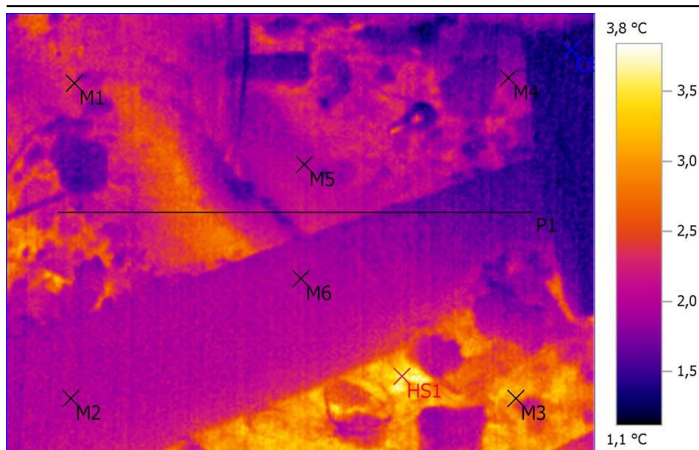
Файл: IV_01530.BMT

Дата: 11.11.2016

Тип объектива: Стандартный 32°

Серийный номер объектива: 20262520

Время: 14:47:39



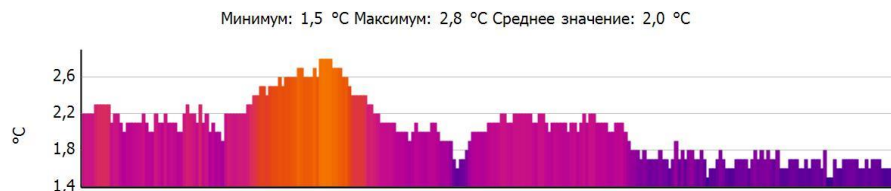
Параметры изображения:

Коэффициент излучения: 0,95
 Отраж. темп. [°C]: 20,0

Выделение изображений:

Измеряемые объекты	Темп. [°C]	Излуч.	Отраж. темп. [°C]	Примечания
Точка измерения 1	2,4	0,95	20,0	-
Точка измерения 2	2,0	0,95	20,0	-
Точка измерения 3	3,0	0,95	20,0	-
Точка измерения 4	1,8	0,95	20,0	-
Точка измерения 5	1,9	0,95	20,0	-
Точка измерения 6	2,0	0,95	20,0	-
Самая холодная точка 1	1,1	0,95	20,0	-
Самая теплая точка 1	3,8	0,95	20,0	-

Линия профиля:



Тепловизионное обследование гостиницы

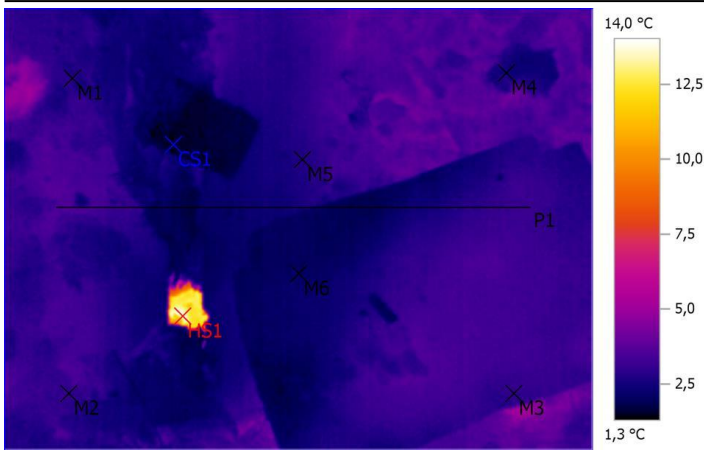
Файл: IV_01531.BMT

Дата: 11.11.2016

Тип объектива: Стандартный 32°

Серийный номер объектива: 20262520

Время: 14:48:35



Параметры изображения:

Коэффициент излучения: 0,95
Отраж. темп. [°C]: 20,0

Выделение изображений:

Измеряемые объекты	Темп. [°C]	Излуч.	Отраж. темп. [°C]	Примечания
Точка измерения 1	2,8	0,95	20,0	-
Точка измерения 2	3,0	0,95	20,0	-
Точка измерения 3	3,1	0,95	20,0	-
Точка измерения 4	2,5	0,95	20,0	-
Точка измерения 5	2,7	0,95	20,0	-
Точка измерения 6	2,1	0,95	20,0	-
Самая холодная точка 1	1,3	0,95	20,0	-
Самая теплая точка 1	14,0	0,95	20,0	-

Линия профиля:



Тепловизионное обследование гостиницы

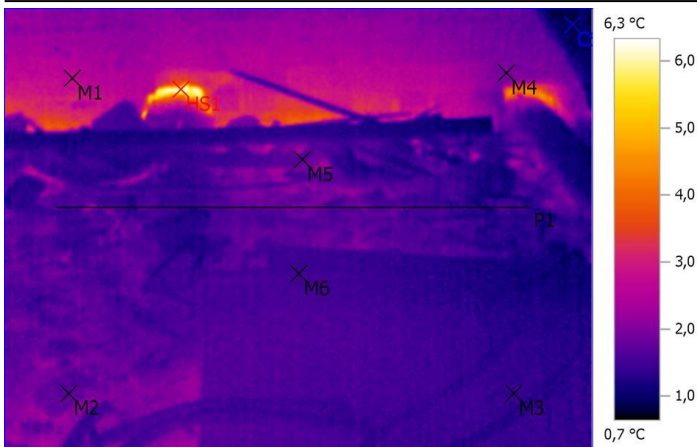
Файл: IV_01532.BMT

Дата: 11.11.2016

Тип объектива: Стандартный 32°

Серийный номер объектива: 20262520

Время: 14:49:10



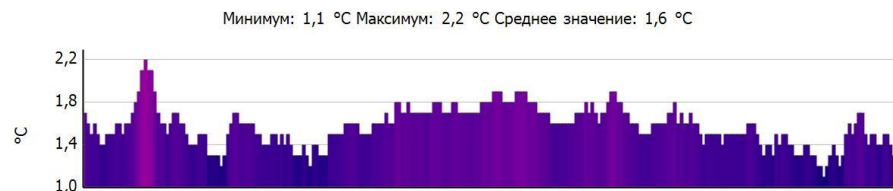
Параметры изображения:

Коэффициент излучения: 0,95
Отраж. темп. [°C]: 20,0

Выделение изображений:

Измеряемые объекты	Темп. [°C]	Излуч.	Отраж. темп. [°C]	Примечания
Точка измерения 1	2,7	0,95	20,0	-
Точка измерения 2	1,8	0,95	20,0	-
Точка измерения 3	1,3	0,95	20,0	-
Точка измерения 4	2,0	0,95	20,0	-
Точка измерения 5	1,7	0,95	20,0	-
Точка измерения 6	1,5	0,95	20,0	-
Самая холодная точка 1	0,7	0,95	20,0	-
Самая теплая точка 1	6,3	0,95	20,0	-

Линия профиля:



Тепловизионное обследование гостиницы

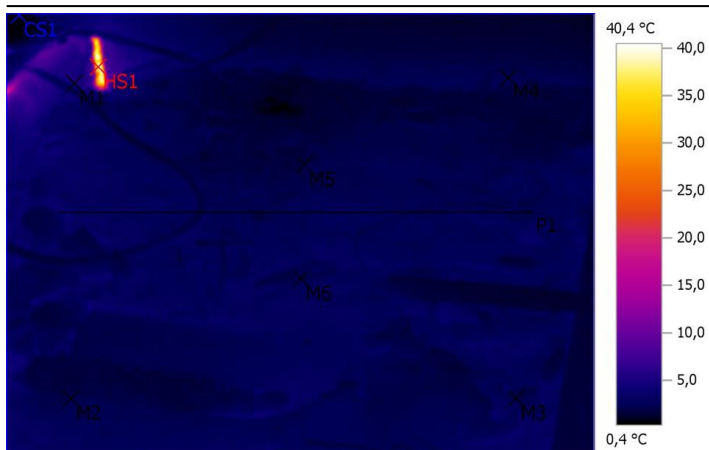
Файл: IV_01533.BMT

Дата: 11.11.2016

Тип объектива: Стандартный 32°

Серийный номер объектива: 20262520

Время: 14:49:21



Параметры изображения:

Коэффициент излучения: 0,95
 Отраж. темп. [°C]: 20,0

Выделение изображений:

Измеряемые объекты	Темп. [°C]	Излуч.	Отраж. темп. [°C]	Примечания
Точка измерения 1	5,1	0,95	20,0	-
Точка измерения 2	2,1	0,95	20,0	-
Точка измерения 3	2,1	0,95	20,0	-
Точка измерения 4	2,2	0,95	20,0	-
Точка измерения 5	2,1	0,95	20,0	-
Точка измерения 6	2,1	0,95	20,0	-
Самая холодная точка 1	0,4	0,95	20,0	-
Самая теплая точка 1	40,4	0,95	20,0	-

Линия профиля:



Тепловизионное обследование гостиницы

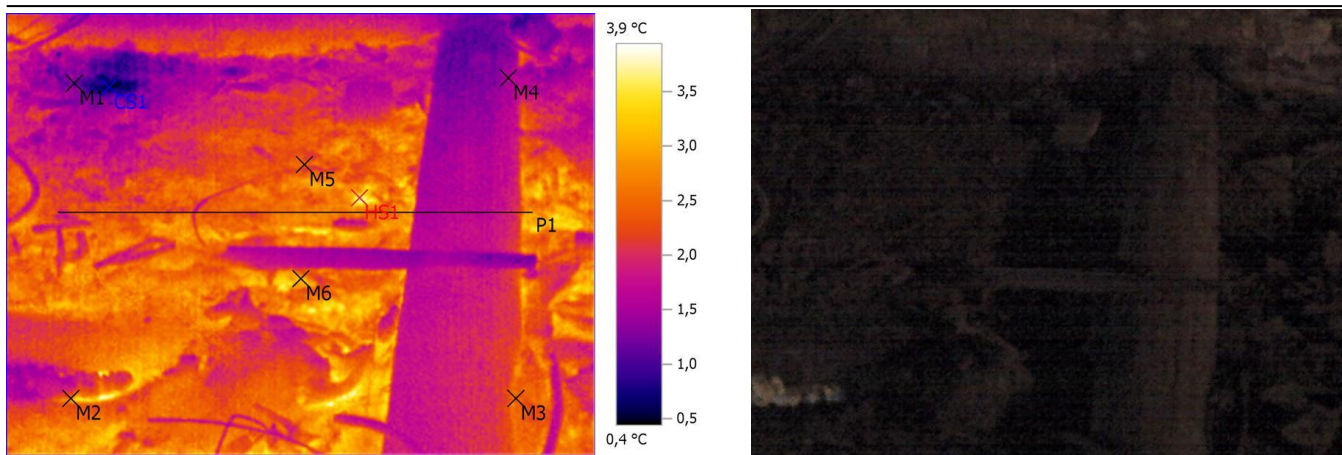
Файл: IV_01534.BMT

Дата: 11.11.2016

Тип объектива: Стандартный 32°

Серийный номер объектива: 20262520

Время: 14:49:26



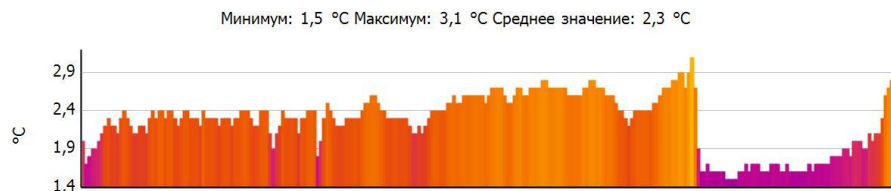
Параметры изображения:

Коэффициент излучения: 0,95
Отраж. темп. [°C]: 20,0

Выделение изображений:

Измеряемые объекты	Темп. [°C]	Излуч.	Отраж. темп. [°C]	Примечания
Точка измерения 1	1,0	0,95	20,0	-
Точка измерения 2	2,6	0,95	20,0	-
Точка измерения 3	2,4	0,95	20,0	-
Точка измерения 4	1,5	0,95	20,0	-
Точка измерения 5	2,5	0,95	20,0	-
Точка измерения 6	3,0	0,95	20,0	-
Самая холодная точка 1	0,4	0,95	20,0	-
Самая теплая точка 1	3,9	0,95	20,0	-

Линия профиля:



Тепловизионное обследование гостиницы

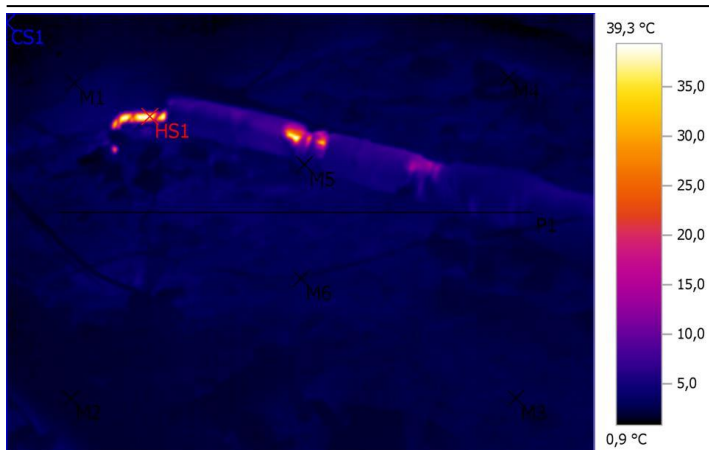
Файл: IV_01535.BMT

Дата: 11.11.2016

Тип объектива: Стандартный 32°

Серийный номер объектива: 20262520

Время: 14:49:32



Параметры изображения:

Коэффициент излучения: 0,95
 Отраж. темп. [°C]: 20,0

Выделение изображений:

Измеряемые объекты	Темп. [°C]	Излуч.	Отраж. темп. [°C]	Примечания
Точка измерения 1	2,5	0,95	20,0	-
Точка измерения 2	1,8	0,95	20,0	-
Точка измерения 3	2,4	0,95	20,0	-
Точка измерения 4	1,7	0,95	20,0	-
Точка измерения 5	3,2	0,95	20,0	-
Точка измерения 6	2,5	0,95	20,0	-
Самая холодная точка 1	0,9	0,95	20,0	-
Самая теплая точка 1	39,3	0,95	20,0	-

Линия профиля:



Тепловизионное обследование гостиницы

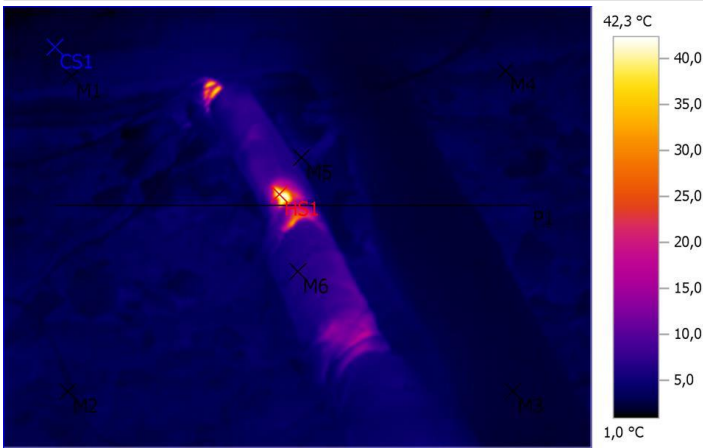
Файл: IV_01536.BMT

Дата: 11.11.2016

Тип объектива: Стандартный 32°

Серийный номер объектива: 20262520

Время: 14:49:45



Параметры изображения:

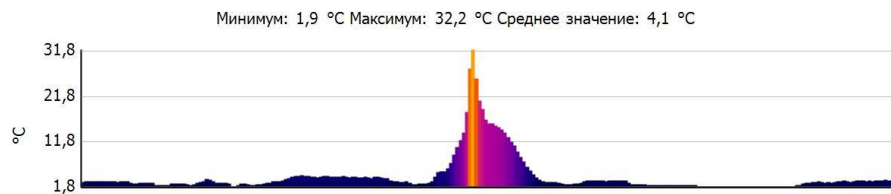
Коэффициент излучения: 0,95

Отраж. темп. [°C]: 20,0

Выделение изображений:

Измеряемые объекты	Темп. [°C]	Излуч.	Отраж. темп. [°C]	Примечания
Точка измерения 1	2,4	0,95	20,0	-
Точка измерения 2	2,5	0,95	20,0	-
Точка измерения 3	2,2	0,95	20,0	-
Точка измерения 4	2,3	0,95	20,0	-
Точка измерения 5	4,2	0,95	20,0	-
Точка измерения 6	6,5	0,95	20,0	-
Самая холодная точка 1	1,0	0,95	20,0	-
Самая теплая точка 1	42,3	0,95	20,0	-

Линия профиля:



Тепловизионное обследование гостиницы

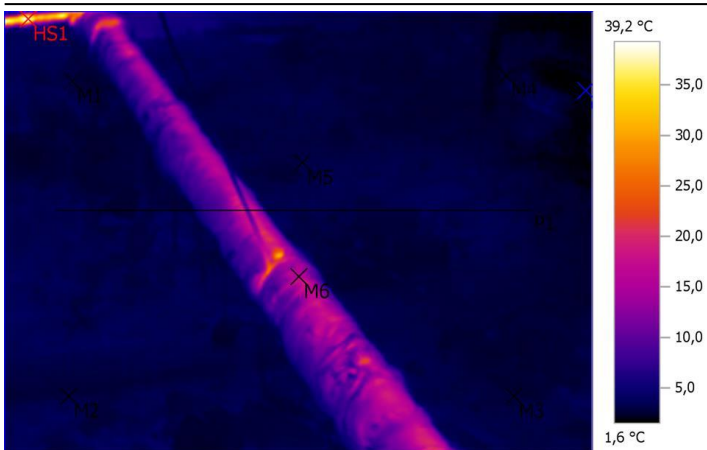
Файл: IV_01537.BMT

Дата: 11.11.2016

Тип объектива: Стандартный 32°

Серийный номер объектива: 20262520

Время: 14:50:56



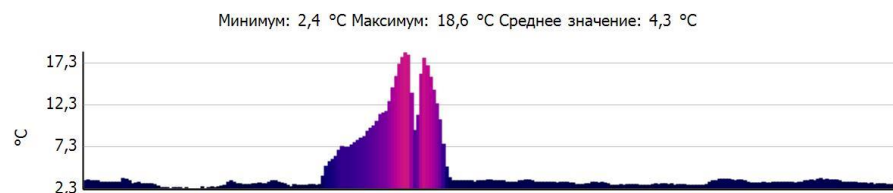
Параметры изображения:

Коэффициент излучения: 0,95
Отраж. темп. [°C]: 20,0

Выделение изображений:

Измеряемые объекты	Темп. [°C]	Излуч.	Отраж. темп. [°C]	Примечания
Точка измерения 1	3,3	0,95	20,0	-
Точка измерения 2	2,9	0,95	20,0	-
Точка измерения 3	2,7	0,95	20,0	-
Точка измерения 4	2,6	0,95	20,0	-
Точка измерения 5	3,1	0,95	20,0	-
Точка измерения 6	16,1	0,95	20,0	-
Самая холодная точка 1	1,6	0,95	20,0	-
Самая теплая точка 1	39,2	0,95	20,0	-

Линия профиля:



Тепловизионное обследование гостиницы

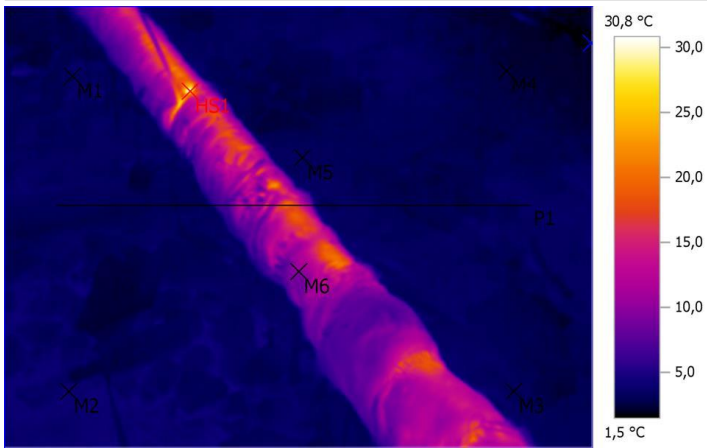
Файл: IV_01538.BMT

Дата: 11.11.2016

Тип объектива: Стандартный 32°

Серийный номер объектива: 20262520

Время: 14:51:04



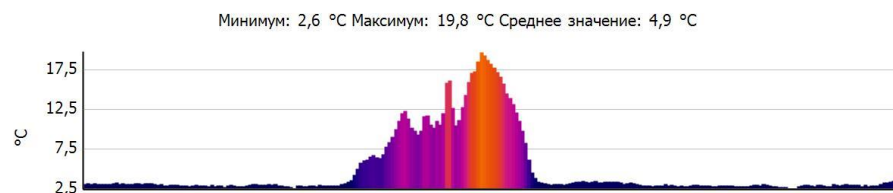
Параметры изображения:

Коэффициент излучения: 0,95
Отраж. темп. [°C]: 20,0

Выделение изображений:

Измеряемые объекты	Темп. [°C]	Излуч.	Отраж. темп. [°C]	Примечания
Точка измерения 1	3,2	0,95	20,0	-
Точка измерения 2	3,8	0,95	20,0	-
Точка измерения 3	2,9	0,95	20,0	-
Точка измерения 4	2,5	0,95	20,0	-
Точка измерения 5	3,2	0,95	20,0	-
Точка измерения 6	9,9	0,95	20,0	-
Самая холодная точка 1	1,5	0,95	20,0	-
Самая теплая точка 1	30,8	0,95	20,0	-

Линия профиля:



Тепловизионное обследование гостиницы

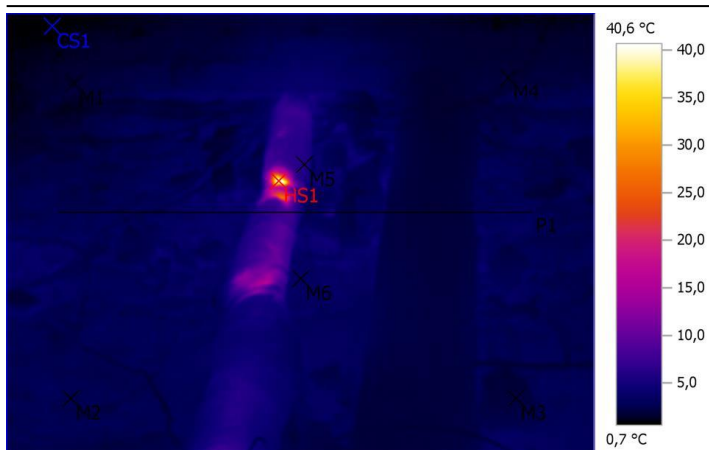
Файл: IV_01539.BMT

Дата: 11.11.2016

Тип объектива: Стандартный 32°

Серийный номер объектива: 20262520

Время: 14:51:15



Параметры изображения:

Коэффициент излучения: 0,95
Отраж. темп. [°C]: 20,0

Выделение изображений:

Измеряемые объекты	Темп. [°C]	Излуч.	Отраж. темп. [°C]	Примечания
Точка измерения 1	1,7	0,95	20,0	-
Точка измерения 2	2,5	0,95	20,0	-
Точка измерения 3	2,0	0,95	20,0	-
Точка измерения 4	1,9	0,95	20,0	-
Точка измерения 5	6,0	0,95	20,0	-
Точка измерения 6	3,5	0,95	20,0	-
Самая холодная точка 1	0,7	0,95	20,0	-
Самая теплая точка 1	40,6	0,95	20,0	-

Линия профиля:



Тепловизионное обследование гостиницы

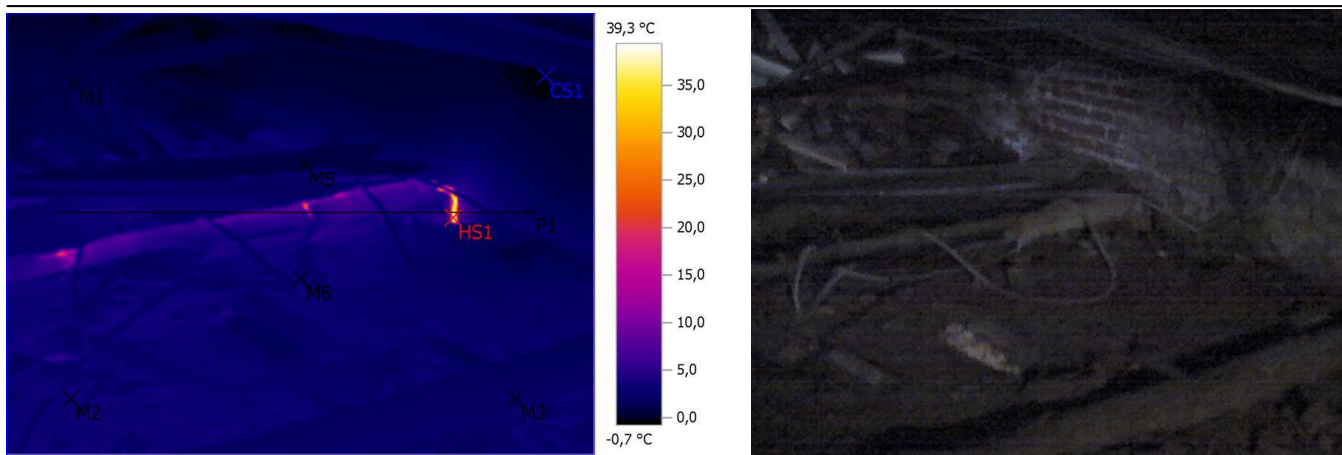
Файл: IV_01540.BMT

Дата: 11.11.2016

Тип объектива: Стандартный 32°

Серийный номер объектива: 20262520

Время: 14:51:22



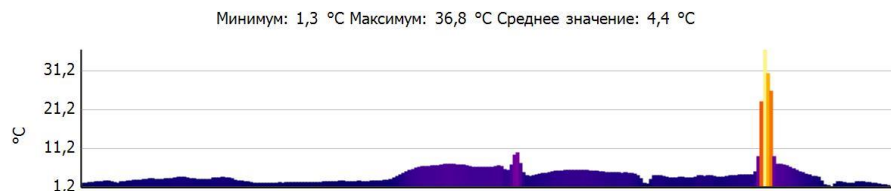
Параметры изображения:

Коэффициент излучения: 0,95
Отраж. темп. [°C]: 20,0

Выделение изображений:

Измеряемые объекты	Темп. [°C]	Излуч.	Отраж. темп. [°C]	Примечания
Точка измерения 1	0,9	0,95	20,0	-
Точка измерения 2	3,2	0,95	20,0	-
Точка измерения 3	2,1	0,95	20,0	-
Точка измерения 4	0,2	0,95	20,0	-
Точка измерения 5	0,7	0,95	20,0	-
Точка измерения 6	2,6	0,95	20,0	-
Самая холодная точка 1	-0,7	0,95	20,0	-
Самая теплая точка 1	39,3	0,95	20,0	-

Линия профиля:



Тепловизионное обследование гостиницы

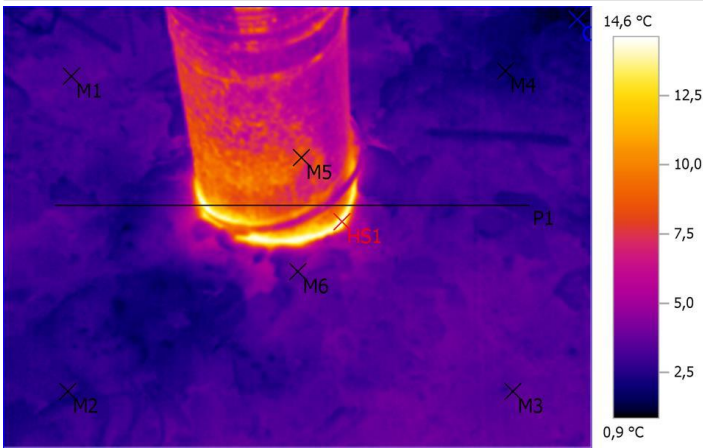
Файл: IV_01541.BMT

Дата: 11.11.2016

Тип объектива: Стандартный 32°

Серийный номер объектива: 20262520

Время: 14:51:45



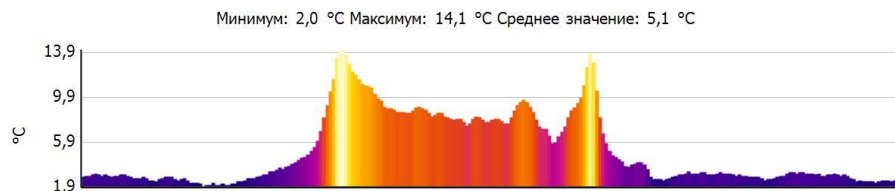
Параметры изображения:

Коэффициент излучения: 0,95
Отраж. темп. [°C]: 20,0

Выделение изображений:

Измеряемые объекты	Темп. [°C]	Излуч.	Отраж. темп. [°C]	Примечания
Точка измерения 1	3,3	0,95	20,0	-
Точка измерения 2	2,5	0,95	20,0	-
Точка измерения 3	3,5	0,95	20,0	-
Точка измерения 4	1,9	0,95	20,0	-
Точка измерения 5	8,0	0,95	20,0	-
Точка измерения 6	3,7	0,95	20,0	-
Самая холодная точка 1	0,9	0,95	20,0	-
Самая теплая точка 1	14,6	0,95	20,0	-

Линия профиля:



Тепловизионное обследование гостиницы

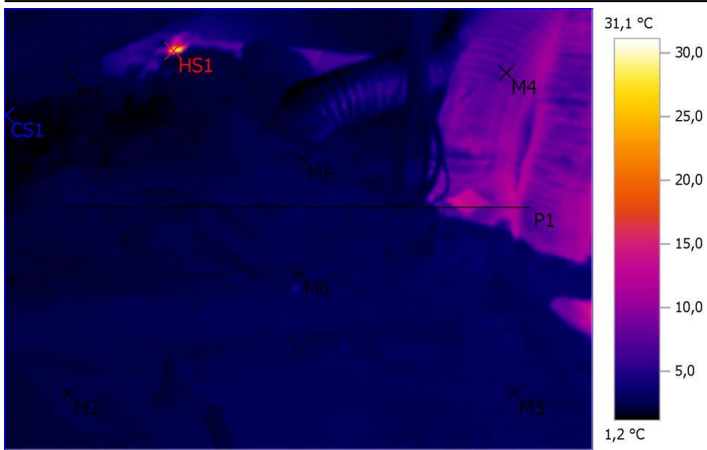
Файл: IV_01543.BMT

Дата: 11.11.2016

Тип объектива: Стандартный 32°

Серийный номер объектива: 20262520

Время: 14:53:15



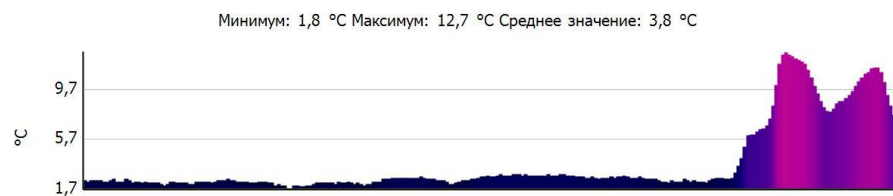
Параметры изображения:

Коэффициент излучения: 0,95
Отраж. темп. [°C]: 20,0

Выделение изображений:

Измеряемые объекты	Темп. [°C]	Излуч.	Отраж. темп. [°C]	Примечания
Точка измерения 1	2,3	0,95	20,0	-
Точка измерения 2	2,4	0,95	20,0	-
Точка измерения 3	3,0	0,95	20,0	-
Точка измерения 4	7,3	0,95	20,0	-
Точка измерения 5	2,4	0,95	20,0	-
Точка измерения 6	2,3	0,95	20,0	-
Самая холодная точка 1	1,2	0,95	20,0	-
Самая теплая точка 1	31,1	0,95	20,0	-

Линия профиля:



Тепловизионное обследование гостиницы

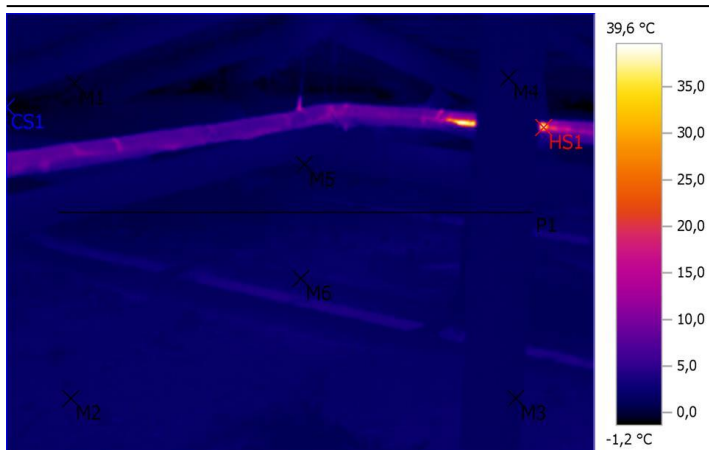
Файл: IV_01544.BMT

Дата: 11.11.2016

Тип объектива: Стандартный 32°

Серийный номер объектива: 20262520

Время: 14:53:57



Параметры изображения:

Коэффициент излучения: 0,95
Отраж. темп. [°C]: 20,0

Выделение изображений:

Измеряемые объекты	Темп. [°C]	Излуч.	Отраж. темп. [°C]	Примечания
Точка измерения 1	0,0	0,95	20,0	-
Точка измерения 2	2,0	0,95	20,0	-
Точка измерения 3	1,3	0,95	20,0	-
Точка измерения 4	1,2	0,95	20,0	-
Точка измерения 5	0,9	0,95	20,0	-
Точка измерения 6	1,6	0,95	20,0	-
Самая холодная точка 1	-1,2	0,95	20,0	-
Самая теплая точка 1	39,6	0,95	20,0	-

Линия профиля:



Тепловизионное обследование гостиницы

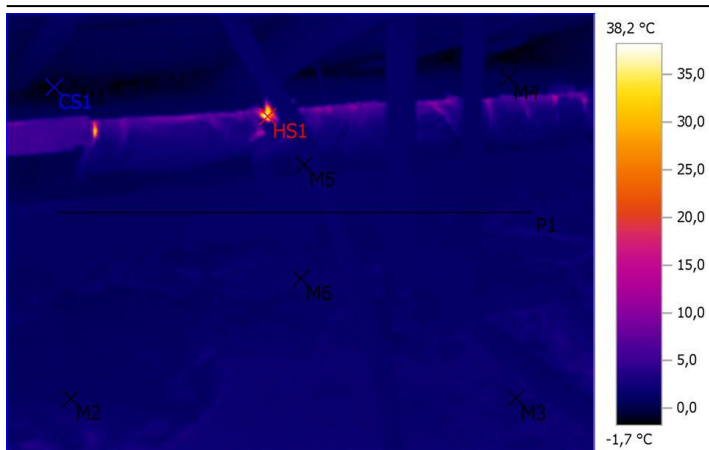
Файл: IV_01545.BMT

Дата: 11.11.2016

Тип объектива: Стандартный 32°

Серийный номер объектива: 20262520

Время: 14:54:11



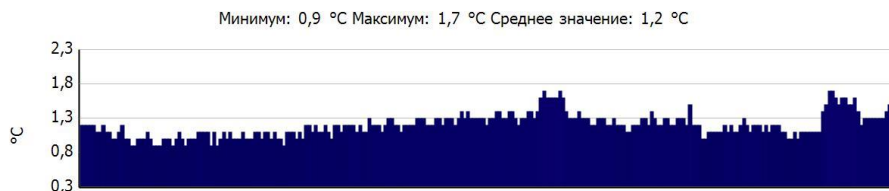
Параметры изображения:

Коэффициент излучения: 0,95
Отраж. темп. [°C]: 20,0

Выделение изображений:

Измеряемые объекты	Темп. [°C]	Излуч.	Отраж. темп. [°C]	Примечания
Точка измерения 1	-1,0	0,95	20,0	-
Точка измерения 2	1,1	0,95	20,0	-
Точка измерения 3	1,6	0,95	20,0	-
Точка измерения 4	0,3	0,95	20,0	-
Точка измерения 5	1,2	0,95	20,0	-
Точка измерения 6	1,7	0,95	20,0	-
Самая холодная точка 1	-1,7	0,95	20,0	-
Самая теплая точка 1	38,2	0,95	20,0	-

Линия профиля:



Тепловизионное обследование гостиницы

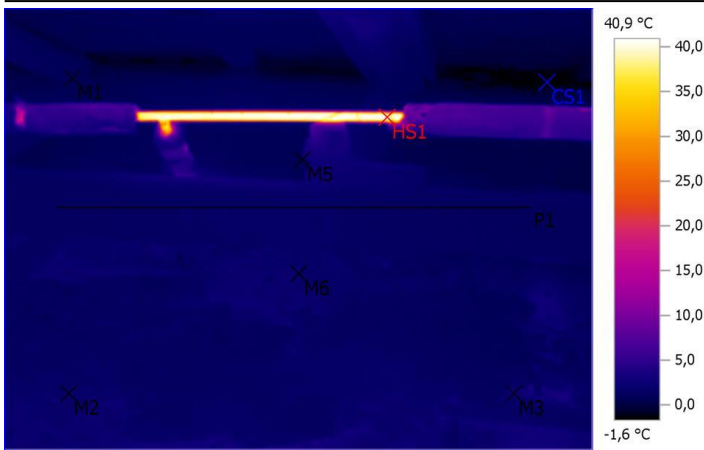
Файл: IV_01546.BMT

Дата: 11.11.2016

Тип объектива: Стандартный 32°

Серийный номер объектива: 20262520

Время: 14:54:18



Параметры изображения:

Коэффициент излучения: 0,95
Отраж. темп. [°C]: 20,0

Выделение изображений:

Измеряемые объекты	Темп. [°C]	Излуч.	Отраж. темп. [°C]	Примечания
Точка измерения 1	0,7	0,95	20,0	-
Точка измерения 2	1,7	0,95	20,0	-
Точка измерения 3	2,3	0,95	20,0	-
Точка измерения 4	-1,3	0,95	20,0	-
Точка измерения 5	0,8	0,95	20,0	-
Точка измерения 6	1,8	0,95	20,0	-
Самая холодная точка 1	-1,6	0,95	20,0	-
Самая теплая точка 1	40,9	0,95	20,0	-

Линия профиля:



Тепловизионное обследование гостиницы

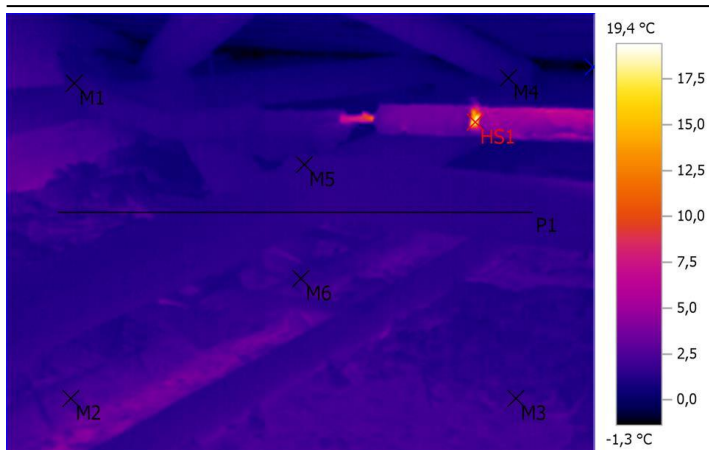
Файл: IV_01547.BMT

Дата: 11.11.2016

Тип объектива: Стандартный 32°

Серийный номер объектива: 20262520

Время: 14:54:27



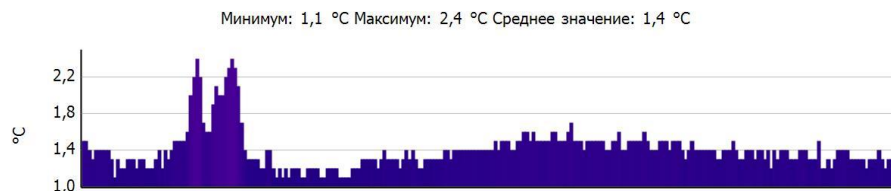
Параметры изображения:

Коэффициент излучения: 0,95
 Отраж. темп. [°C]: 20,0

Выделение изображений:

Измеряемые объекты	Темп. [°C]	Излуч.	Отраж. темп. [°C]	Примечания
Точка измерения 1	1,1	0,95	20,0	-
Точка измерения 2	2,3	0,95	20,0	-
Точка измерения 3	1,6	0,95	20,0	-
Точка измерения 4	0,7	0,95	20,0	-
Точка измерения 5	1,4	0,95	20,0	-
Точка измерения 6	1,4	0,95	20,0	-
Самая холодная точка 1	-1,3	0,95	20,0	-
Самая теплая точка 1	19,4	0,95	20,0	-

Линия профиля:



Тепловизионное обследование гостиницы

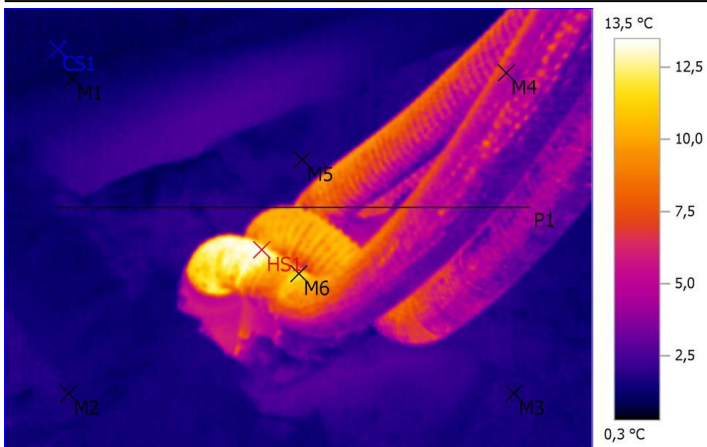
Файл: IV_01548.BMT

Дата: 11.11.2016

Тип объектива: Стандартный 32°

Серийный номер объектива: 20262520

Время: 14:54:43



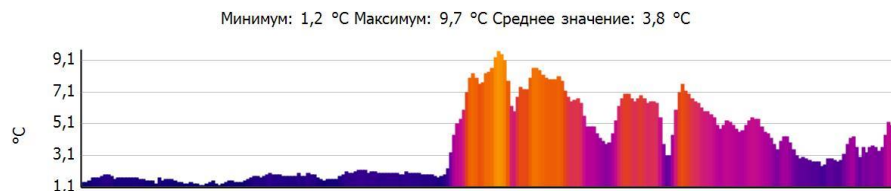
Параметры изображения:

Коэффициент излучения: 0,95
Отраж. темп. [°C]: 20,0

Выделение изображений:

Измеряемые объекты	Темп. [°C]	Излуч.	Отраж. темп. [°C]	Примечания
Точка измерения 1	0,9	0,95	20,0	-
Точка измерения 2	1,7	0,95	20,0	-
Точка измерения 3	1,7	0,95	20,0	-
Точка измерения 4	5,4	0,95	20,0	-
Точка измерения 5	1,7	0,95	20,0	-
Точка измерения 6	11,4	0,95	20,0	-
Самая холодная точка 1	0,3	0,95	20,0	-
Самая теплая точка 1	13,5	0,95	20,0	-

Линия профиля:



Тепловизионное обследование гостиницы

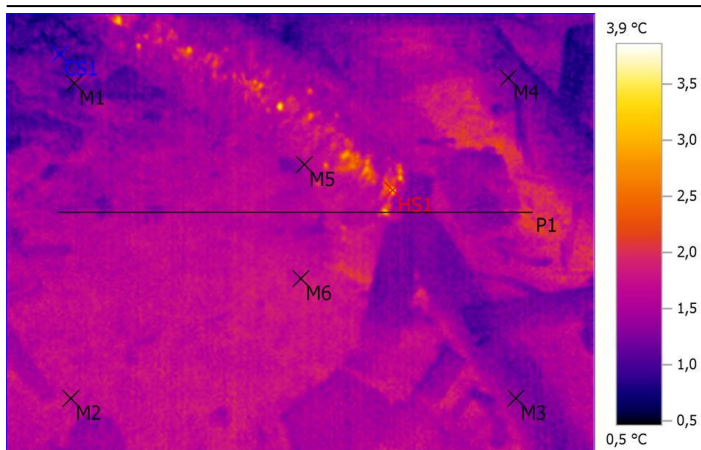
Файл: IV_01549.BMT

Дата: 11.11.2016

Тип объектива: Стандартный 32°

Серийный номер объектива: 20262520

Время: 14:54:52



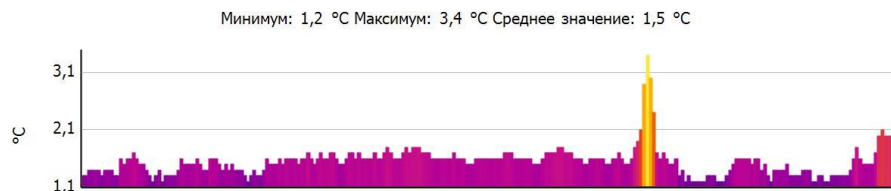
Параметры изображения:

Коэффициент излучения: 0,95
 Отраж. темп. [°C]: 20,0

Выделение изображений:

Измеряемые объекты	Темп. [°C]	Излуч.	Отраж. темп. [°C]	Примечания
Точка измерения 1	1,2	0,95	20,0	-
Точка измерения 2	1,7	0,95	20,0	-
Точка измерения 3	1,3	0,95	20,0	-
Точка измерения 4	1,1	0,95	20,0	-
Точка измерения 5	1,6	0,95	20,0	-
Точка измерения 6	1,7	0,95	20,0	-
Самая холодная точка 1	0,5	0,95	20,0	-
Самая теплая точка 1	3,9	0,95	20,0	-

Линия профиля:



Тепловизионное обследование гостиницы

Файл: IV_01550.BMT

Дата: 11.11.2016

Тип объектива: Стандартный 32°

Серийный номер объектива: 20262520

Время: 14:55:05



Параметры изображения:

Коэффициент излучения: 0,95
Отраж. темп. [°C]: 20,0

Выделение изображений:

Измеряемые объекты	Темп. [°C]	Излуч.	Отраж. темп. [°C]	Примечания
Точка измерения 1	0,8	0,95	20,0	-
Точка измерения 2	1,0	0,95	20,0	-
Точка измерения 3	1,0	0,95	20,0	-
Точка измерения 4	0,6	0,95	20,0	-
Точка измерения 5	1,0	0,95	20,0	-
Точка измерения 6	1,2	0,95	20,0	-
Самая холодная точка 1	-1,5	0,95	20,0	-
Самая теплая точка 1	36,2	0,95	20,0	-

Линия профиля:



Тепловизионное обследование гостиницы

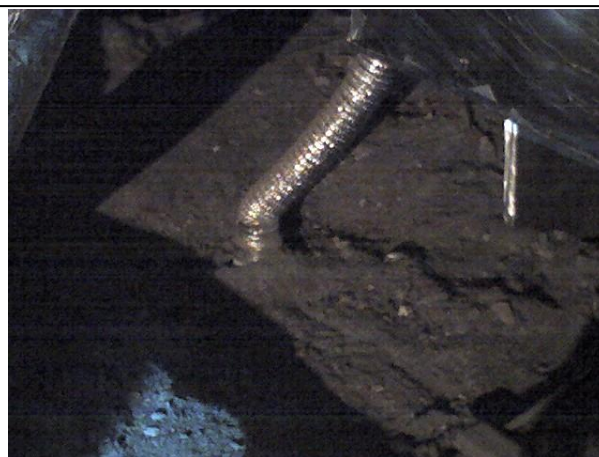
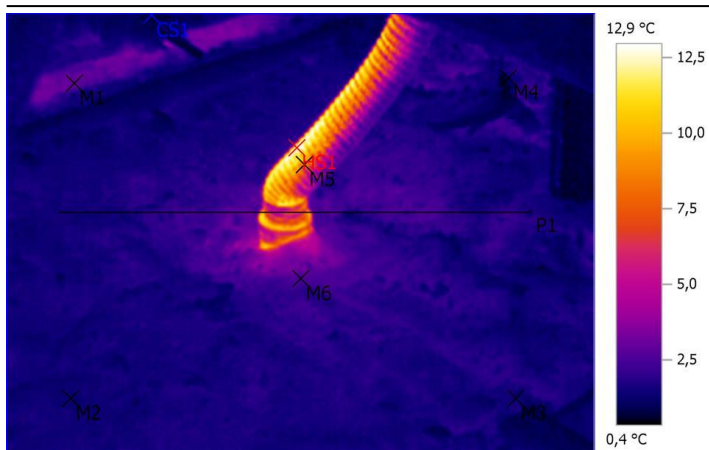
Файл: IV_01551.BMT

Дата: 11.11.2016

Тип объектива: Стандартный 32°

Серийный номер объектива: 20262520

Время: 14:55:27



Параметры изображения:

Коэффициент излучения: 0,95
 Отраж. темп. [°C]: 20,0

Выделение изображений:

Измеряемые объекты	Темп. [°C]	Излуч.	Отраж. темп. [°C]	Примечания
Точка измерения 1	3,0	0,95	20,0	-
Точка измерения 2	1,3	0,95	20,0	-
Точка измерения 3	1,4	0,95	20,0	-
Точка измерения 4	1,5	0,95	20,0	-
Точка измерения 5	9,1	0,95	20,0	-
Точка измерения 6	2,5	0,95	20,0	-
Самая холодная точка 1	0,4	0,95	20,0	-
Самая теплая точка 1	12,9	0,95	20,0	-

Линия профиля:



Тепловизионное обследование гостиницы

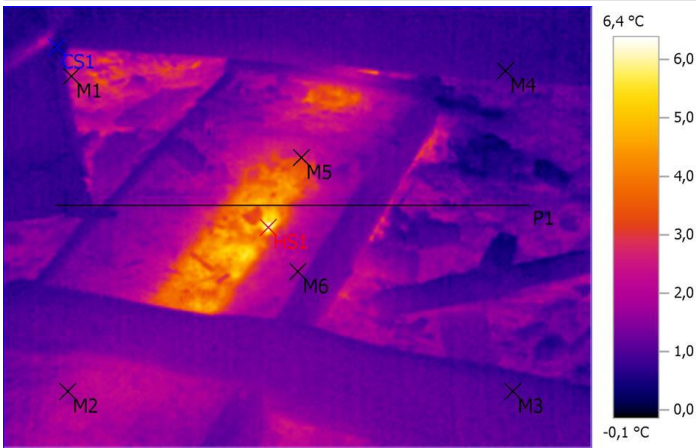
Файл: IV_01553.BMT

Дата: 11.11.2016

Тип объектива: Стандартный 32°

Серийный номер объектива: 20262520

Время: 14:55:41



Параметры изображения:

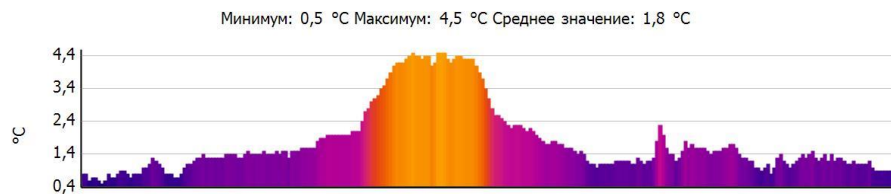
Коэффициент излучения: 0,95

Отраж. темп. [°C]: 20,0

Выделение изображений:

Измеряемые объекты	Темп. [°C]	Излуч.	Отраж. темп. [°C]	Примечания
Точка измерения 1	2,4	0,95	20,0	-
Точка измерения 2	1,8	0,95	20,0	-
Точка измерения 3	1,0	0,95	20,0	-
Точка измерения 4	0,7	0,95	20,0	-
Точка измерения 5	2,9	0,95	20,0	-
Точка измерения 6	1,8	0,95	20,0	-
Самая холодная точка 1	-0,1	0,95	20,0	-
Самая теплая точка 1	6,4	0,95	20,0	-

Линия профиля:



Тепловизионное обследование гостиницы

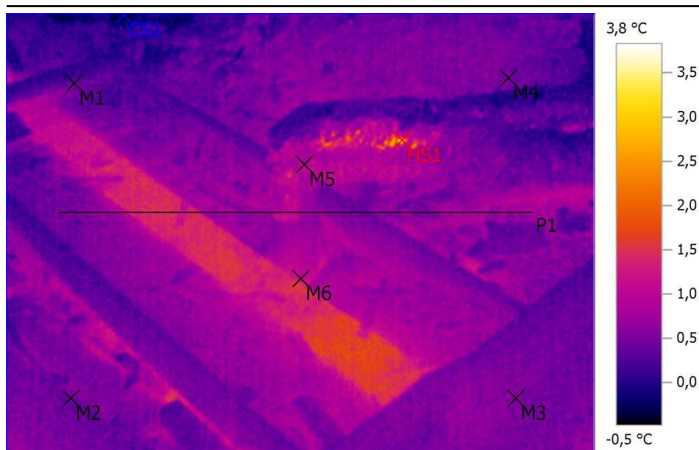
Файл: IV_01554.BMT

Дата: 11.11.2016

Тип объектива: Стандартный 32°

Серийный номер объектива: 20262520

Время: 14:56:13



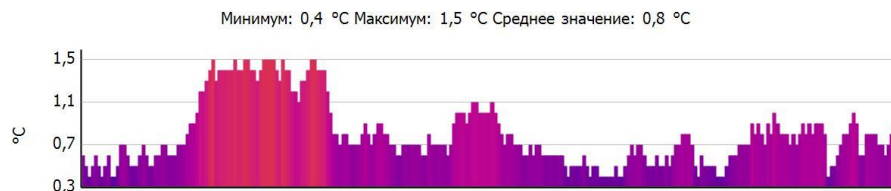
Параметры изображения:

Коэффициент излучения: 0,95
 Отраж. темп. [°C]: 20,0

Выделение изображений:

Измеряемые объекты	Темп. [°C]	Излуч.	Отраж. темп. [°C]	Примечания
Точка измерения 1	0,3	0,95	20,0	-
Точка измерения 2	0,5	0,95	20,0	-
Точка измерения 3	0,6	0,95	20,0	-
Точка измерения 4	0,5	0,95	20,0	-
Точка измерения 5	0,8	0,95	20,0	-
Точка измерения 6	1,1	0,95	20,0	-
Самая холодная точка 1	-0,5	0,95	20,0	-
Самая теплая точка 1	3,8	0,95	20,0	-

Линия профиля:



Тепловизионное обследование гостиницы

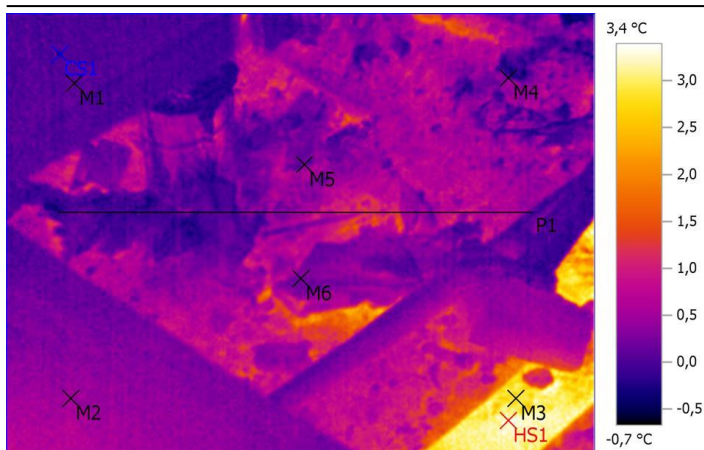
Файл: IV_01555.BMT

Дата: 11.11.2016

Тип объектива: Стандартный 32°

Серийный номер объектива: 20262520

Время: 14:56:28



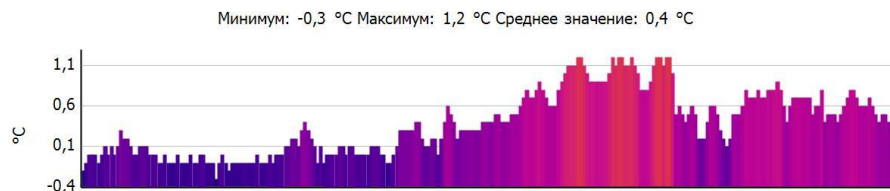
Параметры изображения:

Коэффициент излучения: 0,95
 Отраж. темп. [°C]: 20,0

Выделение изображений:

Измеряемые объекты	Темп. [°C]	Излуч.	Отраж. темп. [°C]	Примечания
Точка измерения 1	0,1	0,95	20,0	-
Точка измерения 2	0,5	0,95	20,0	-
Точка измерения 3	3,0	0,95	20,0	-
Точка измерения 4	0,2	0,95	20,0	-
Точка измерения 5	0,2	0,95	20,0	-
Точка измерения 6	0,2	0,95	20,0	-
Самая холодная точка 1	-0,7	0,95	20,0	-
Самая теплая точка 1	3,4	0,95	20,0	-

Линия профиля:



Тепловизионное обследование гостиницы

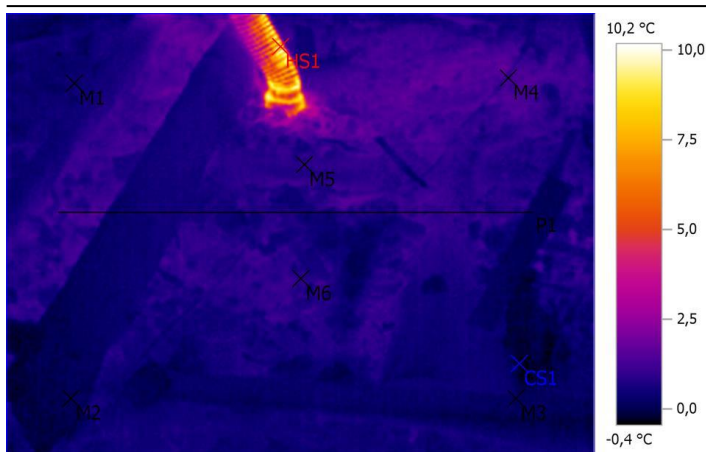
Файл: IV_01556.BMT

Дата: 11.11.2016

Тип объектива: Стандартный 32°

Серийный номер объектива: 20262520

Время: 14:58:49



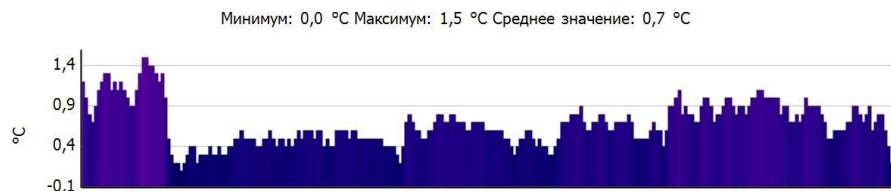
Параметры изображения:

Коэффициент излучения: 0,95
Отраж. темп. [°C]: 20,0

Выделение изображений:

Измеряемые объекты	Темп. [°C]	Излуч.	Отраж. темп. [°C]	Примечания
Точка измерения 1	0,5	0,95	20,0	-
Точка измерения 2	0,0	0,95	20,0	-
Точка измерения 3	0,1	0,95	20,0	-
Точка измерения 4	1,1	0,95	20,0	-
Точка измерения 5	0,9	0,95	20,0	-
Точка измерения 6	0,9	0,95	20,0	-
Самая холодная точка 1	-0,4	0,95	20,0	-
Самая теплая точка 1	10,2	0,95	20,0	-

Линия профиля:



Тепловизионное обследование гостиницы

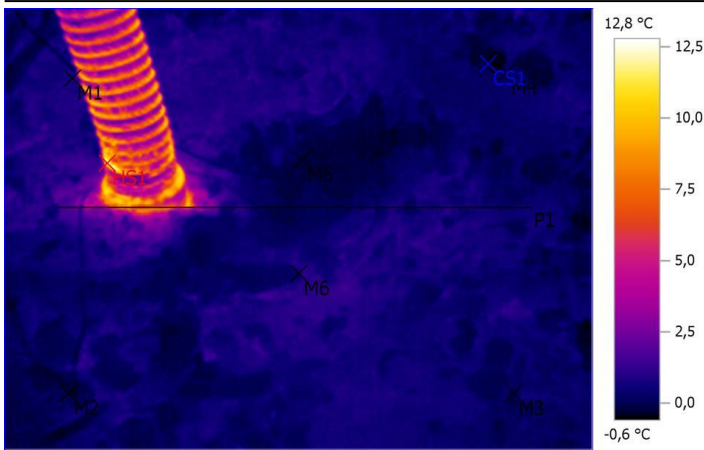
Файл: IV_01558.BMT

Дата: 11.11.2016

Тип объектива: Стандартный 32°

Серийный номер объектива: 20262520

Время: 14:58:59



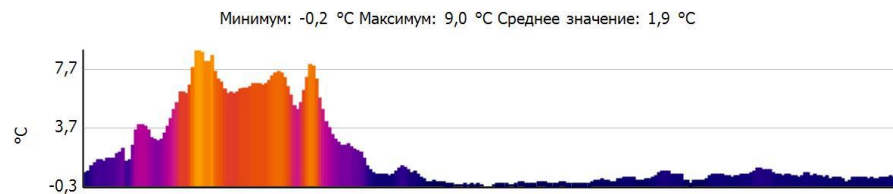
Параметры изображения:

Коэффициент излучения: 0,95
Отраж. темп. [°C]: 20,0

Выделение изображений:

Измеряемые объекты	Темп. [°C]	Излуч.	Отраж. темп. [°C]	Примечания
Точка измерения 1	0,7	0,95	20,0	-
Точка измерения 2	-0,2	0,95	20,0	-
Точка измерения 3	0,0	0,95	20,0	-
Точка измерения 4	0,0	0,95	20,0	-
Точка измерения 5	-0,1	0,95	20,0	-
Точка измерения 6	0,4	0,95	20,0	-
Самая холодная точка 1	-0,6	0,95	20,0	-
Самая теплая точка 1	12,8	0,95	20,0	-

Линия профиля:



Тепловизионное обследование гостиницы

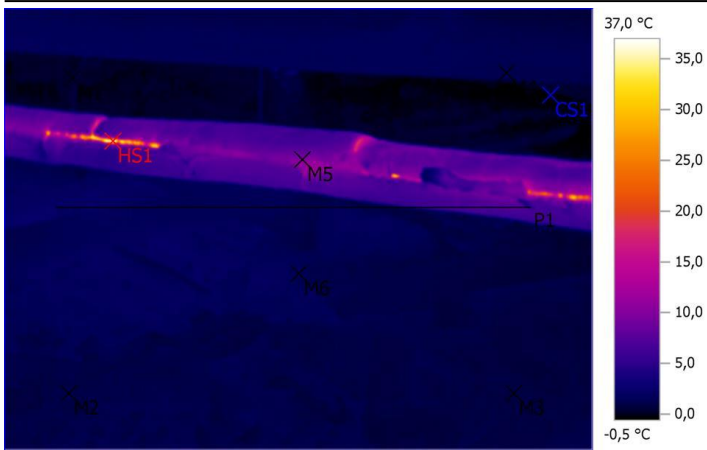
Файл: IV_01560.BMT

Дата: 11.11.2016

Тип объектива: Стандартный 32°

Серийный номер объектива: 20262520

Время: 14:59:47



Параметры изображения:

Коэффициент излучения: 0,95
Отраж. темп. [°C]: 20,0

Выделение изображений:

Измеряемые объекты	Темп. [°C]	Излуч.	Отраж. темп. [°C]	Примечания
Точка измерения 1	0,1	0,95	20,0	-
Точка измерения 2	1,2	0,95	20,0	-
Точка измерения 3	1,0	0,95	20,0	-
Точка измерения 4	1,3	0,95	20,0	-
Точка измерения 5	10,1	0,95	20,0	-
Точка измерения 6	1,6	0,95	20,0	-
Самая холодная точка 1	-0,5	0,95	20,0	-
Самая теплая точка 1	37,0	0,95	20,0	-

Линия профиля:



Тепловизионное обследование гостиницы

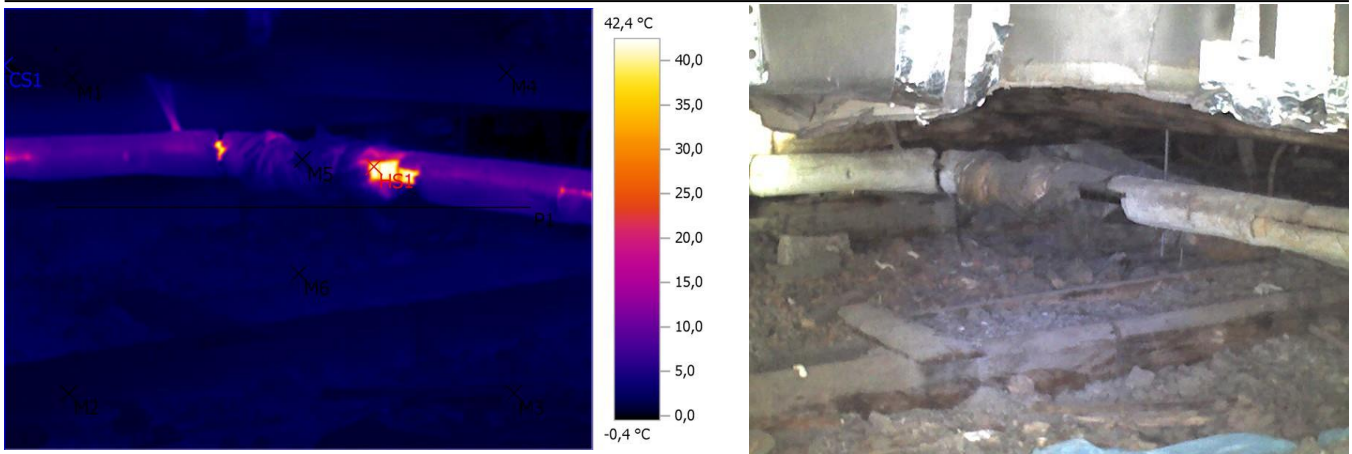
Файл: IV_01561.BMT

Дата: 11.11.2016

Тип объектива: Стандартный 32°

Серийный номер объектива: 20262520

Время: 14:59:53



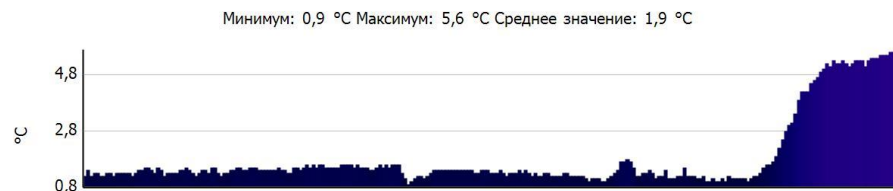
Параметры изображения:

Коэффициент излучения: 0,95
Отраж. темп. [°C]: 20,0

Выделение изображений:

Измеряемые объекты	Темп. [°C]	Излуч.	Отраж. темп. [°C]	Примечания
Точка измерения 1	0,5	0,95	20,0	-
Точка измерения 2	0,8	0,95	20,0	-
Точка измерения 3	1,3	0,95	20,0	-
Точка измерения 4	1,5	0,95	20,0	-
Точка измерения 5	2,7	0,95	20,0	-
Точка измерения 6	1,7	0,95	20,0	-
Самая холодная точка 1	-0,4	0,95	20,0	-
Самая теплая точка 1	42,4	0,95	20,0	-

Линия профиля:



Тепловизионное обследование гостиницы

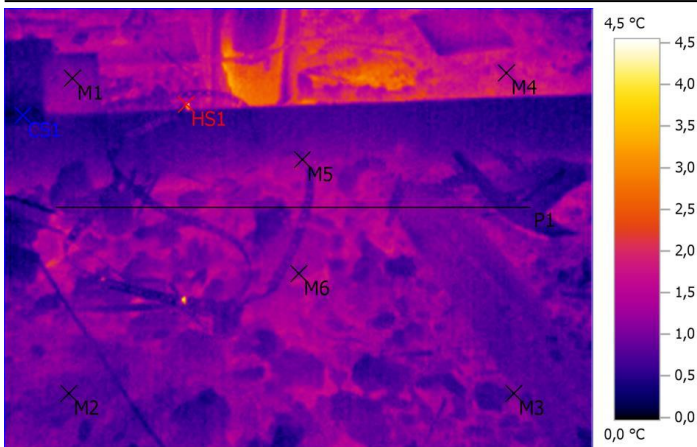
Файл: IV_01562.BMT

Дата: 11.11.2016

Тип объектива: Стандартный 32°

Серийный номер объектива: 20262520

Время: 15:00:05



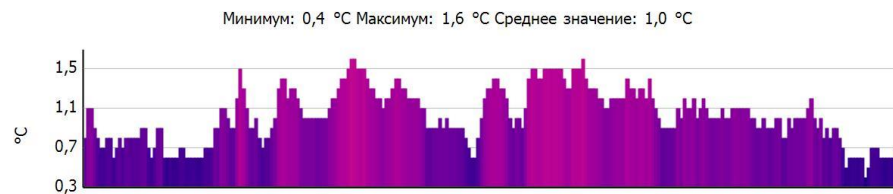
Параметры изображения:

Коэффициент излучения: 0,95
Отраж. темп. [°C]: 20,0

Выделение изображений:

Измеряемые объекты	Темп. [°C]	Излуч.	Отраж. темп. [°C]	Примечания
Точка измерения 1	1,1	0,95	20,0	-
Точка измерения 2	0,7	0,95	20,0	-
Точка измерения 3	0,8	0,95	20,0	-
Точка измерения 4	1,6	0,95	20,0	-
Точка измерения 5	1,2	0,95	20,0	-
Точка измерения 6	1,1	0,95	20,0	-
Самая холодная точка 1	0,0	0,95	20,0	-
Самая теплая точка 1	4,5	0,95	20,0	-

Линия профиля:



Тепловизионное обследование гостиницы

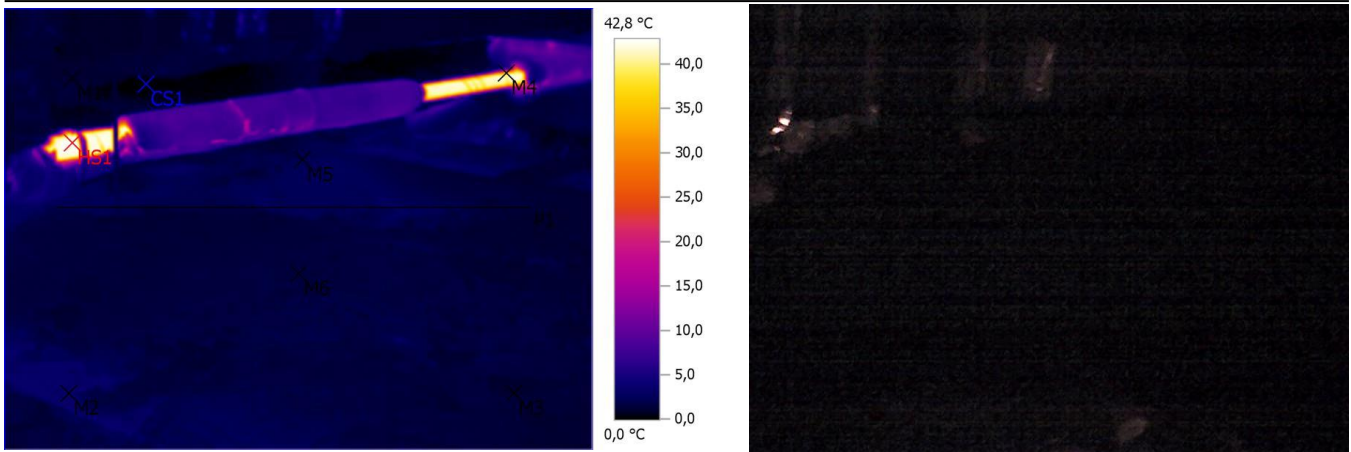
Файл: IV_01563.BMT

Дата: 11.11.2016

Тип объектива: Стандартный 32°

Серийный номер объектива: 20262520

Время: 15:00:23



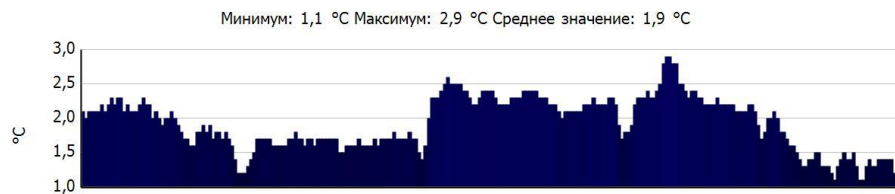
Параметры изображения:

Коэффициент излучения: 0,95
Отраж. темп. [°C]: 20,0

Выделение изображений:

Измеряемые объекты	Темп. [°C]	Излуч.	Отраж. темп. [°C]	Примечания
Точка измерения 1	1,1	0,95	20,0	-
Точка измерения 2	3,2	0,95	20,0	-
Точка измерения 3	1,0	0,95	20,0	-
Точка измерения 4	32,7	0,95	20,0	-
Точка измерения 5	2,1	0,95	20,0	-
Точка измерения 6	1,6	0,95	20,0	-
Самая холодная точка 1	0,0	0,95	20,0	-
Самая теплая точка 1	42,8	0,95	20,0	-

Линия профиля:



Тепловизионное обследование гостиницы

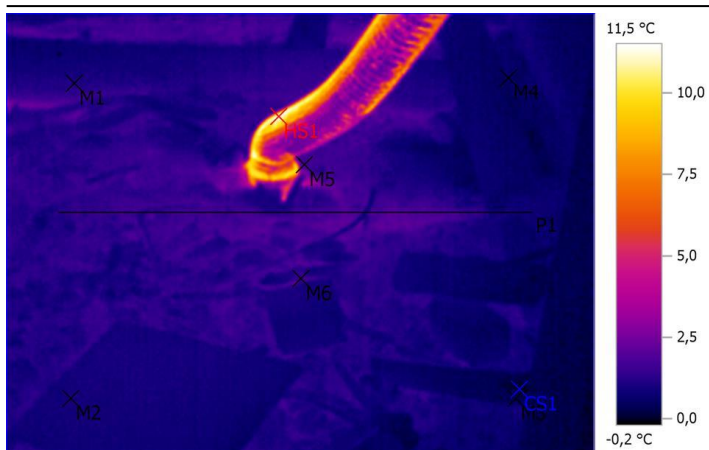
Файл: IV_01565.BMT

Дата: 11.11.2016

Тип объектива: Стандартный 32°

Серийный номер объектива: 20262520

Время: 15:01:41



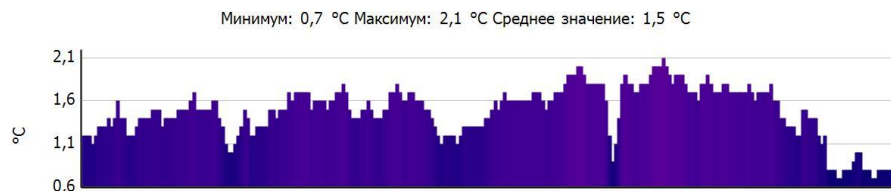
Параметры изображения:

Коэффициент излучения: 0,95
 Отраж. темп. [°C]: 20,0

Выделение изображений:

Измеряемые объекты	Темп. [°C]	Излуч.	Отраж. темп. [°C]	Примечания
Точка измерения 1	1,2	0,95	20,0	-
Точка измерения 2	1,0	0,95	20,0	-
Точка измерения 3	0,4	0,95	20,0	-
Точка измерения 4	0,5	0,95	20,0	-
Точка измерения 5	1,7	0,95	20,0	-
Точка измерения 6	1,5	0,95	20,0	-
Самая холодная точка 1	-0,2	0,95	20,0	-
Самая теплая точка 1	11,5	0,95	20,0	-

Линия профиля:



Тепловизионное обследование гостиницы

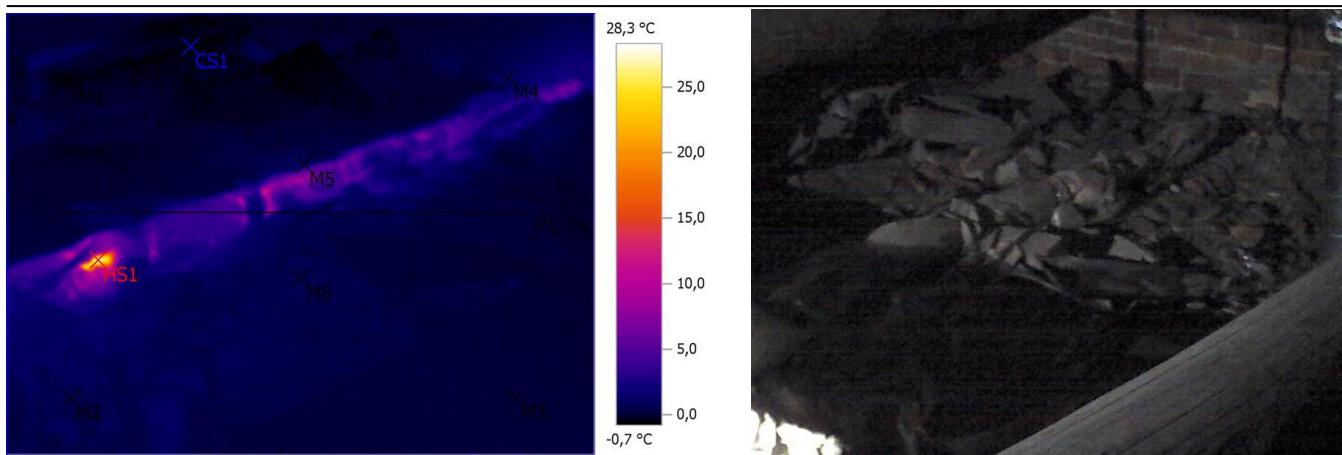
Файл: IV_01567.BMT

Дата: 11.11.2016

Тип объектива: Стандартный 32°

Серийный номер объектива: 20262520

Время: 15:02:52



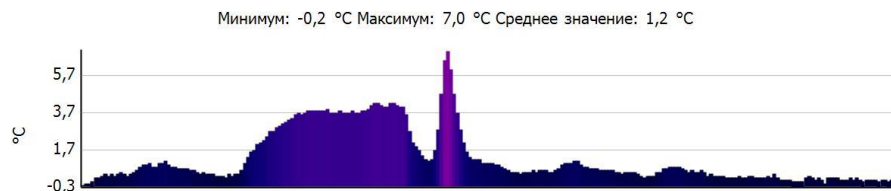
Параметры изображения:

Коэффициент излучения: 0,95
Отраж. темп. [°C]: 20,0

Выделение изображений:

Измеряемые объекты	Темп. [°C]	Излуч.	Отраж. темп. [°C]	Примечания
Точка измерения 1	-0,3	0,95	20,0	-
Точка измерения 2	0,6	0,95	20,0	-
Точка измерения 3	0,3	0,95	20,0	-
Точка измерения 4	1,1	0,95	20,0	-
Точка измерения 5	1,0	0,95	20,0	-
Точка измерения 6	0,4	0,95	20,0	-
Самая холодная точка 1	-0,7	0,95	20,0	-
Самая теплая точка 1	28,3	0,95	20,0	-

Линия профиля:



Тепловизионное обследование гостиницы

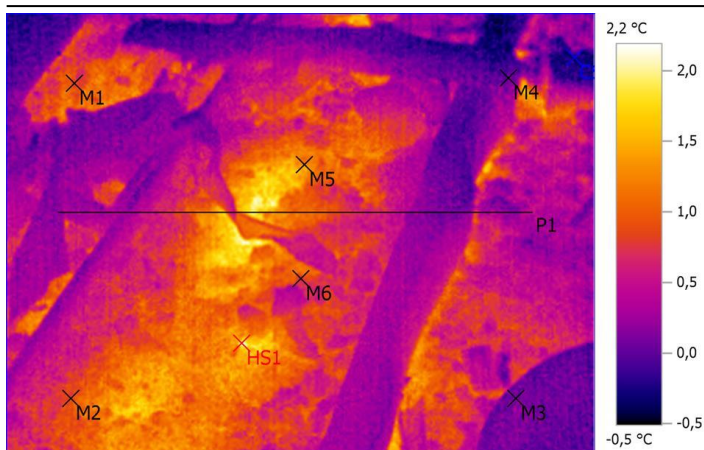
Файл: IV_01568.BMT

Дата: 11.11.2016

Тип объектива: Стандартный 32°

Серийный номер объектива: 20262520

Время: 15:03:00



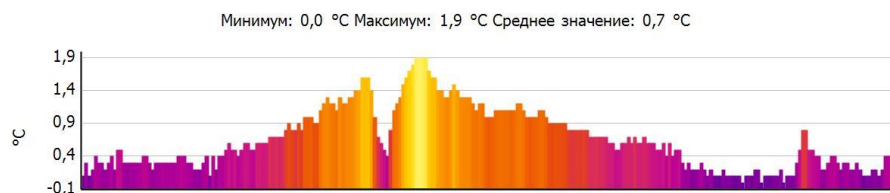
Параметры изображения:

Коэффициент излучения: 0,95
 Отраж. темп. [°C]: 20,0

Выделение изображений:

Измеряемые объекты	Темп. [°C]	Излуч.	Отраж. темп. [°C]	Примечания
Точка измерения 1	0,8	0,95	20,0	-
Точка измерения 2	1,0	0,95	20,0	-
Точка измерения 3	0,2	0,95	20,0	-
Точка измерения 4	0,1	0,95	20,0	-
Точка измерения 5	1,2	0,95	20,0	-
Точка измерения 6	0,7	0,95	20,0	-
Самая холодная точка 1	-0,5	0,95	20,0	-
Самая теплая точка 1	2,2	0,95	20,0	-

Линия профиля:



Тепловизионное обследование гостиницы

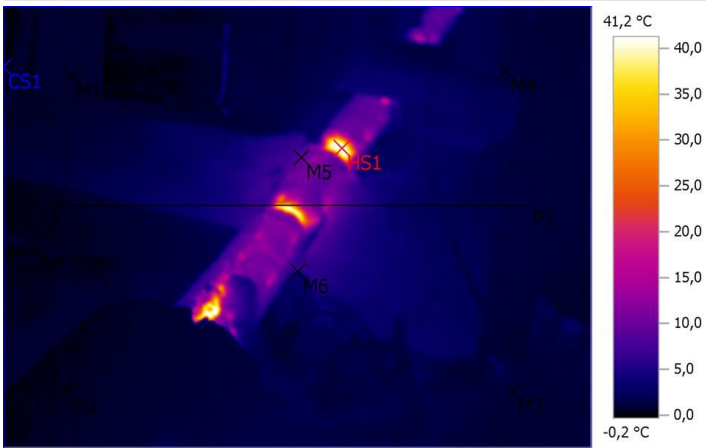
Файл: IV_01569.BMT

Дата: 11.11.2016

Тип объектива: Стандартный 32°

Серийный номер объектива: 20262520

Время: 15:03:07



Параметры изображения:

Коэффициент излучения: 0,95
Отраж. темп. [°C]: 20,0

Выделение изображений:

Измеряемые объекты	Темп. [°C]	Излуч.	Отраж. темп. [°C]	Примечания
Точка измерения 1	0,7	0,95	20,0	-
Точка измерения 2	0,4	0,95	20,0	-
Точка измерения 3	1,1	0,95	20,0	-
Точка измерения 4	1,2	0,95	20,0	-
Точка измерения 5	9,2	0,95	20,0	-
Точка измерения 6	5,2	0,95	20,0	-
Самая холодная точка 1	-0,2	0,95	20,0	-
Самая теплая точка 1	41,2	0,95	20,0	-

Линия профиля:



Тепловизионное обследование гостиницы

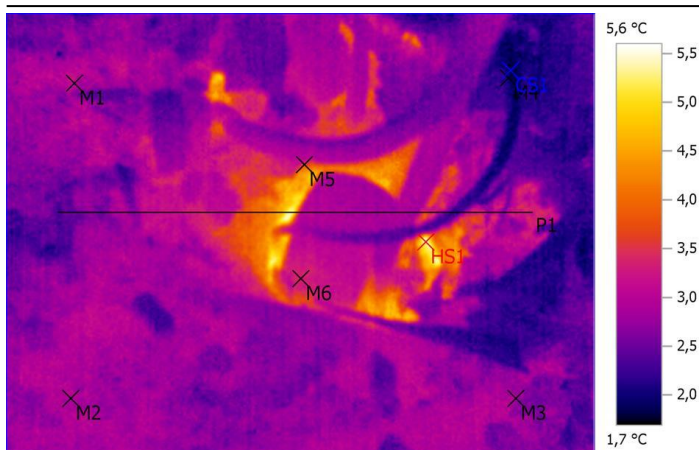
Файл: IV_01571.BMT

Дата: 11.11.2016

Тип объектива: Стандартный 32°

Серийный номер объектива: 20262520

Время: 15:07:23



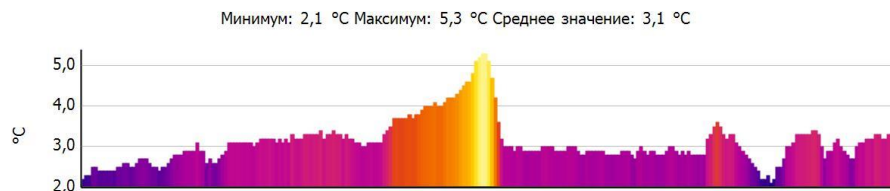
Параметры изображения:

Коэффициент излучения: 0,95
 Отраж. темп. [°C]: 20,0

Выделение изображений:

Измеряемые объекты	Темп. [°C]	Излуч.	Отраж. темп. [°C]	Примечания
Точка измерения 1	3,0	0,95	20,0	-
Точка измерения 2	2,9	0,95	20,0	-
Точка измерения 3	2,9	0,95	20,0	-
Точка измерения 4	2,1	0,95	20,0	-
Точка измерения 5	3,6	0,95	20,0	-
Точка измерения 6	3,4	0,95	20,0	-
Самая холодная точка 1	1,7	0,95	20,0	-
Самая теплая точка 1	5,6	0,95	20,0	-

Линия профиля:



Тепловизионное обследование гостиницы

Файл: IV_01572.BMT

Дата: 11.11.2016

Тип объектива: Стандартный 32°

Серийный номер объектива: 20262520

Время: 15:09:13



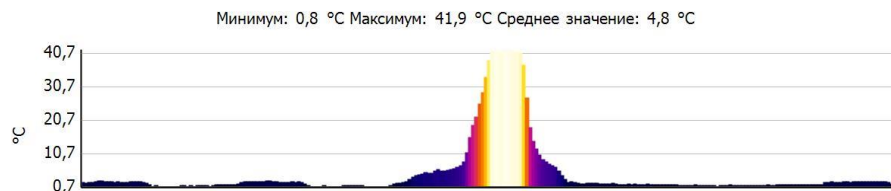
Параметры изображения:

Коэффициент излучения: 0,95
Отраж. темп. [°C]: 20,0

Выделение изображений:

Измеряемые объекты	Темп. [°C]	Излуч.	Отраж. темп. [°C]	Примечания
Точка измерения 1	1,2	0,95	20,0	-
Точка измерения 2	1,3	0,95	20,0	-
Точка измерения 3	2,8	0,95	20,0	-
Точка измерения 4	2,8	0,95	20,0	-
Точка измерения 5	1,8	0,95	20,0	-
Точка измерения 6	3,9	0,95	20,0	-
Самая холодная точка 1	0,5	0,95	20,0	-
Самая теплая точка 1	42,4	0,95	20,0	-

Линия профиля:



Тепловизионное обследование гостиницы

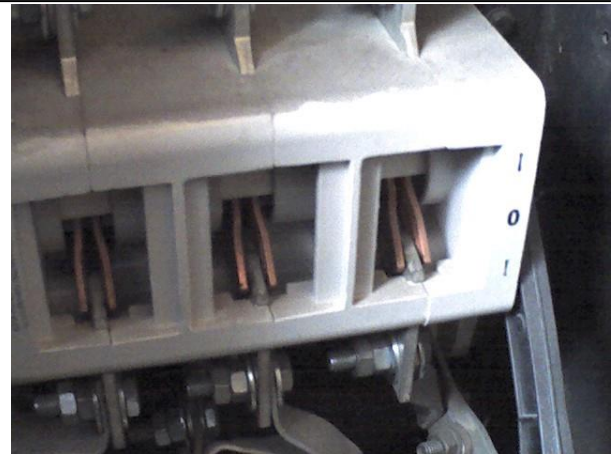
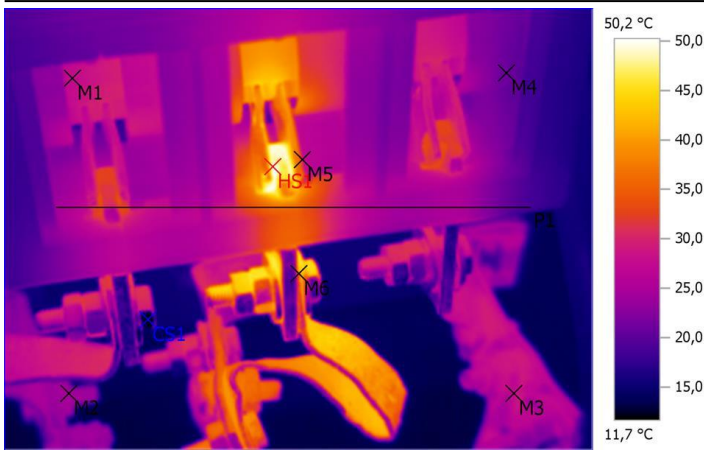
Файл: IV_01573.BMT

Дата: 11.11.2016

Тип объектива: Стандартный 32°

Серийный номер объектива: 20262520

Время: 15:26:14



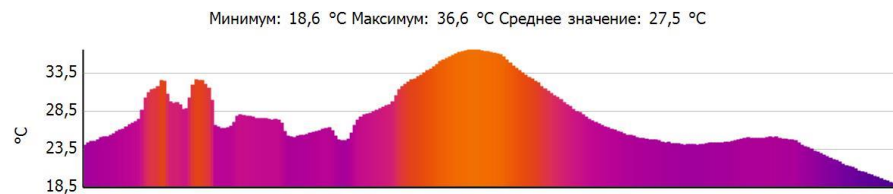
Параметры изображения:

Коэффициент излучения: 0,95
Отраж. темп. [°C]: 20,0

Выделение изображений:

Измеряемые объекты	Темп. [°C]	Излуч.	Отраж. темп. [°C]	Примечания
Точка измерения 1	27,6	0,95	20,0	-
Точка измерения 2	24,3	0,95	20,0	-
Точка измерения 3	27,5	0,95	20,0	-
Точка измерения 4	21,0	0,95	20,0	-
Точка измерения 5	29,8	0,95	20,0	-
Точка измерения 6	36,6	0,95	20,0	-
Самая холодная точка 1	11,7	0,95	20,0	-
Самая теплая точка 1	50,2	0,95	20,0	-

Линия профиля:



Тепловизионное обследование гостиницы

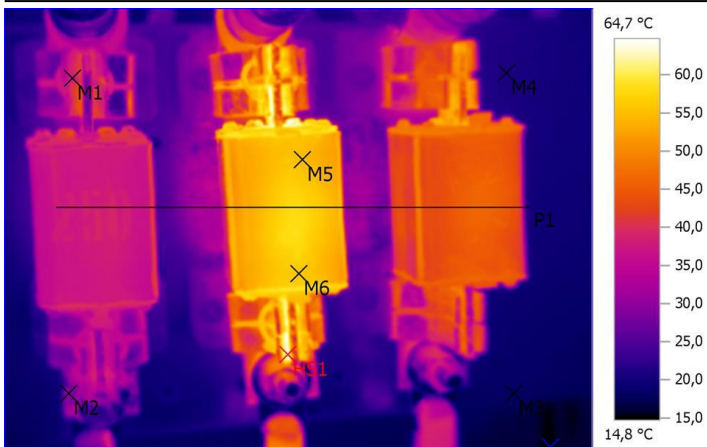
Файл: IV_01574.BMT

Дата: 11.11.2016

Тип объектива: Стандартный 32°

Серийный номер объектива: 20262520

Время: 15:26:24



Параметры изображения:

Коэффициент излучения: 0,95
Отраж. темп. [°C]: 20,0

Выделение изображений:

Измеряемые объекты	Темп. [°C]	Излуч.	Отраж. темп. [°C]	Примечания
Точка измерения 1	37,6	0,95	20,0	-
Точка измерения 2	29,6	0,95	20,0	-
Точка измерения 3	18,2	0,95	20,0	-
Точка измерения 4	20,9	0,95	20,0	-
Точка измерения 5	55,1	0,95	20,0	-
Точка измерения 6	56,3	0,95	20,0	-
Самая холодная точка 1	14,8	0,95	20,0	-
Самая теплая точка 1	64,7	0,95	20,0	-

Линия профиля:

