



Поиск контура теплого пола

Компания sohranim-teplo.ru

Телефон: +7(967)224-58-19
Электронн info@sohranim-teplo.ru
ая почта:

Прибор testo 882

Серийный 2006278
№:

Заказчик

Место измерения:

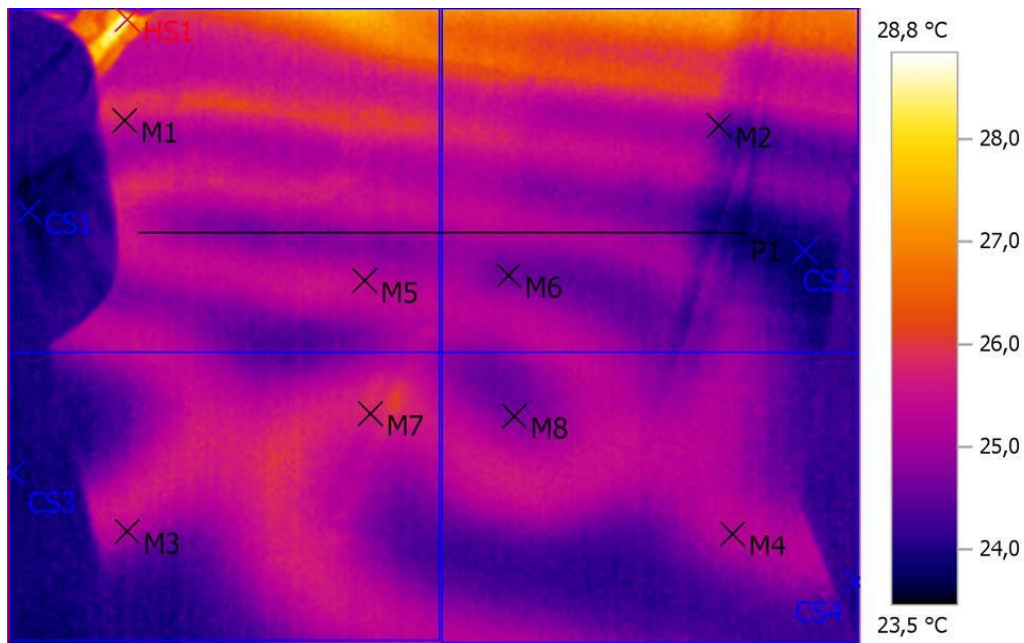
Московская область, Одинцовский
район, Коттеджный поселок "РИИТА"

Дата измерений: 10.11.2016



Поиск контура теплого пола

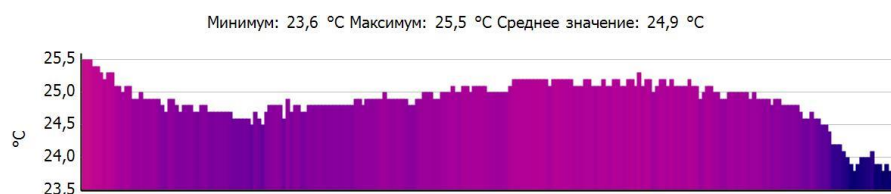
Файл: IV_01479.BMT
Тип объектива: Стандартный 32°
Дата: 10.11.2016
Время: 21:25:45
Параметры изображения:
Коэффициент излучения: 0,95
Отраж. темп. [°C]: 20,0



Выделение изображений:

Измеряемые объекты	Темп. [°C]	Излуч.	Отраж. темп. [°C]	Примечания
Точка измерения 1	25,6	0,95	20,0	-
Точка измерения 2	24,6	0,95	20,0	-
Точка измерения 3	25,0	0,95	20,0	-
Точка измерения 4	25,3	0,95	20,0	-
Точка измерения 5	25,3	0,95	20,0	-
Точка измерения 6	24,6	0,95	20,0	-
Точка измерения 7	25,7	0,95	20,0	-
Точка измерения 8	24,7	0,95	20,0	-
Самая холодная точка 1	23,5	0,95	20,0	-
Самая холодная точка 2	23,6	0,95	20,0	-
Самая холодная точка 3	23,6	0,95	20,0	-
Самая холодная точка 4	23,9	0,95	20,0	-
Самая теплая точка 1	28,8	0,95	20,0	-

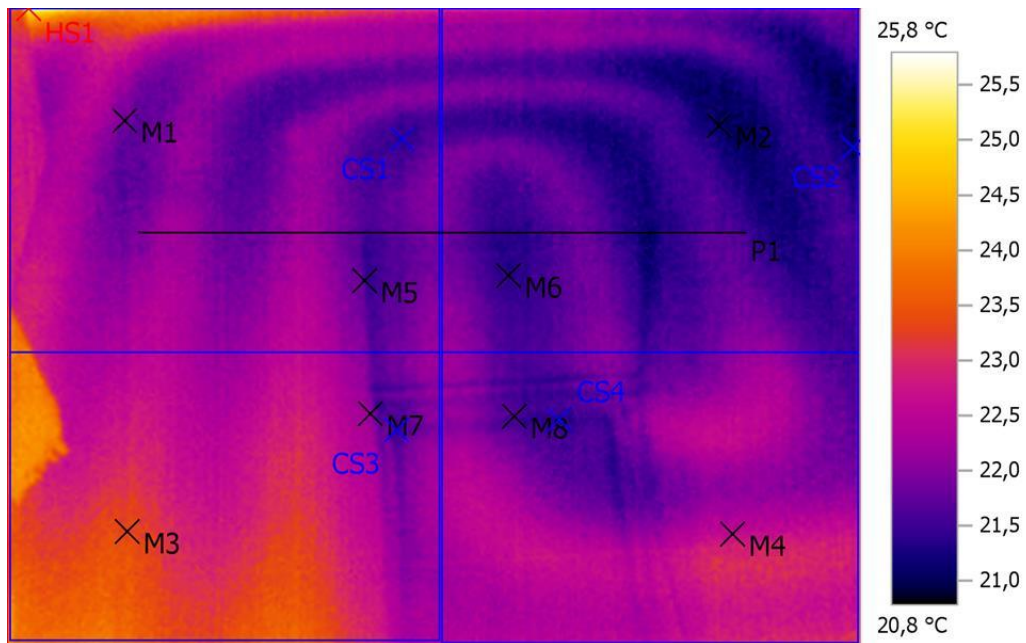
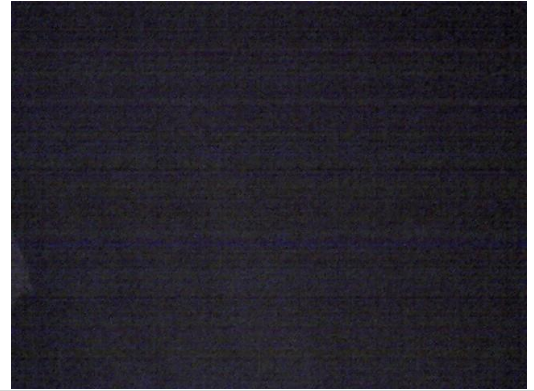
Линия профиля:





Поиск контура теплого пола

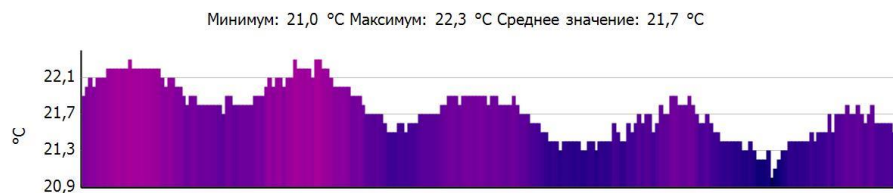
Файл: IV_01480.BMT
Тип объектива: Стандартный 32°
Дата: 10.11.2016
Время: 21:25:58
Параметры изображения:
Коэффициент излучения: 0,95
Отраж. темп. [°C]: 20,0



Выделение изображений:

Измеряемые объекты	Темп. [°C]	Излуч.	Отраж. темп. [°C]	Примечания
Точка измерения 1	21,9	0,95	20,0	-
Точка измерения 2	21,1	0,95	20,0	-
Точка измерения 3	23,2	0,95	20,0	-
Точка измерения 4	22,7	0,95	20,0	-
Точка измерения 5	21,6	0,95	20,0	-
Точка измерения 6	21,4	0,95	20,0	-
Точка измерения 7	22,1	0,95	20,0	-
Точка измерения 8	21,6	0,95	20,0	-
Самая холодная точка 1	21,3	0,95	20,0	-
Самая холодная точка 2	20,8	0,95	20,0	-
Самая холодная точка 3	21,4	0,95	20,0	-
Самая холодная точка 4	21,3	0,95	20,0	-
Самая теплая точка 1	25,8	0,95	20,0	-

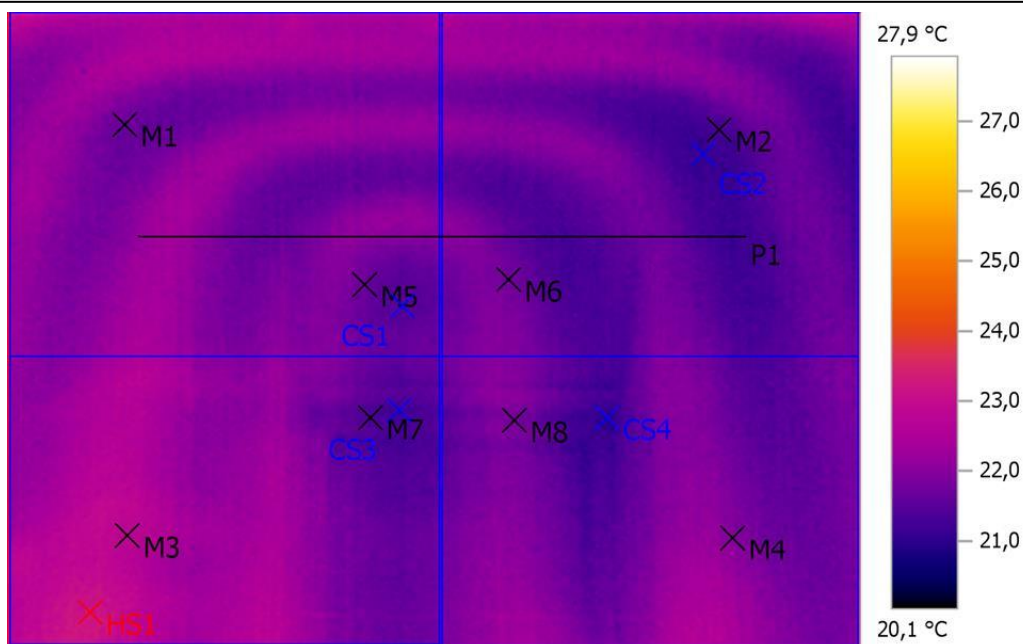
Линия профиля:





Поиск контура теплого пола

Файл: IV_01481.BMT
Тип объектива: Стандартный 32°
Дата: 10.11.2016
Время: 21:29:31
Параметры изображения:
Коэффициент излучения: 0,95
Отраж. темп. [°C]: 20,0



Выделение изображений:

Измеряемые объекты	Темп. [°C]	Излуч.	Отраж. темп. [°C]	Примечания
Точка измерения 1	21,7	0,95	20,0	-
Точка измерения 2	21,3	0,95	20,0	-
Точка измерения 3	22,7	0,95	20,0	-
Точка измерения 4	22,1	0,95	20,0	-
Точка измерения 5	21,7	0,95	20,0	-
Точка измерения 6	21,8	0,95	20,0	-
Точка измерения 7	21,4	0,95	20,0	-
Точка измерения 8	21,8	0,95	20,0	-
Самая холодная точка 1	21,4	0,95	20,0	-
Самая холодная точка 2	20,9	0,95	20,0	-
Самая холодная точка 3	21,2	0,95	20,0	-
Самая холодная точка 4	20,9	0,95	20,0	-
Самая теплая точка 1	23,4	0,95	20,0	-

Линия профиля:

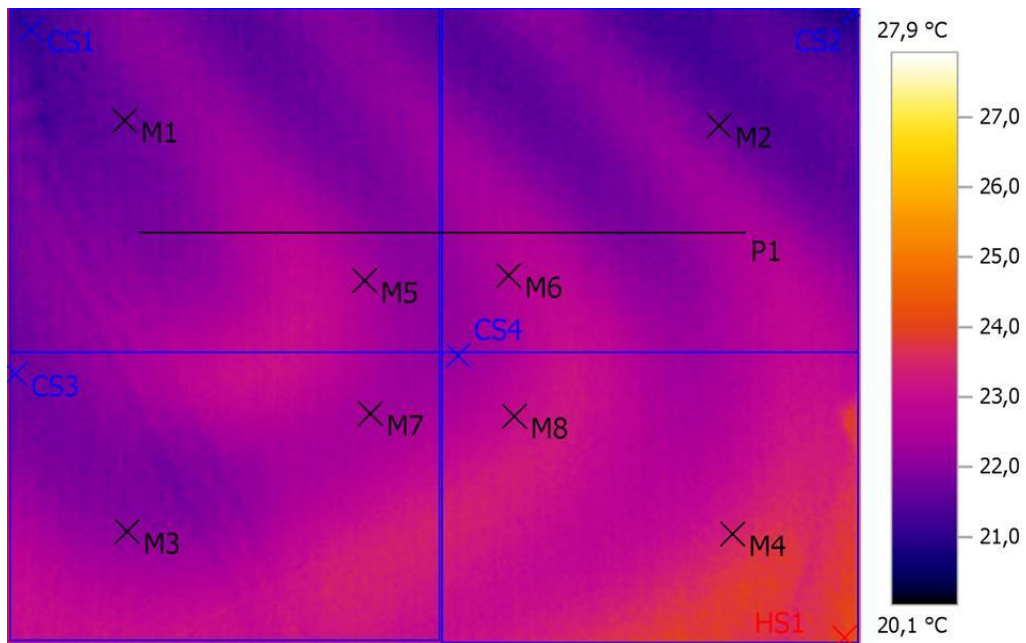
Минимум: 21,1 °C Максимум: 22,4 °C Среднее значение: 21,7 °C





Поиск контура теплого пола

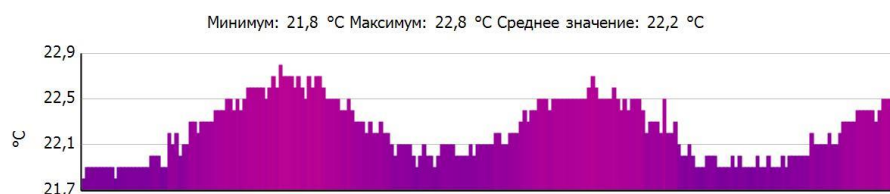
Файл: IV_01482.BMT
Тип объектива: Стандартный 32°
Дата: 10.11.2016
Время: 21:30:52
Параметры изображения:
Коэффициент излучения: 0,95
Отраж. темп. [°C]: 20,0



Выделение изображений:

Измеряемые объекты	Темп. [°C]	Излуч.	Отраж. темп. [°C]	Примечания
Точка измерения 1	21,7	0,95	20,0	-
Точка измерения 2	21,7	0,95	20,0	-
Точка измерения 3	21,9	0,95	20,0	-
Точка измерения 4	23,4	0,95	20,0	-
Точка измерения 5	22,4	0,95	20,0	-
Точка измерения 6	22,5	0,95	20,0	-
Точка измерения 7	22,3	0,95	20,0	-
Точка измерения 8	23,1	0,95	20,0	-
Самая холодная точка 1	21,0	0,95	20,0	-
Самая холодная точка 2	20,7	0,95	20,0	-
Самая холодная точка 3	21,6	0,95	20,0	-
Самая холодная точка 4	22,1	0,95	20,0	-
Самая теплая точка 1	24,2	0,95	20,0	-

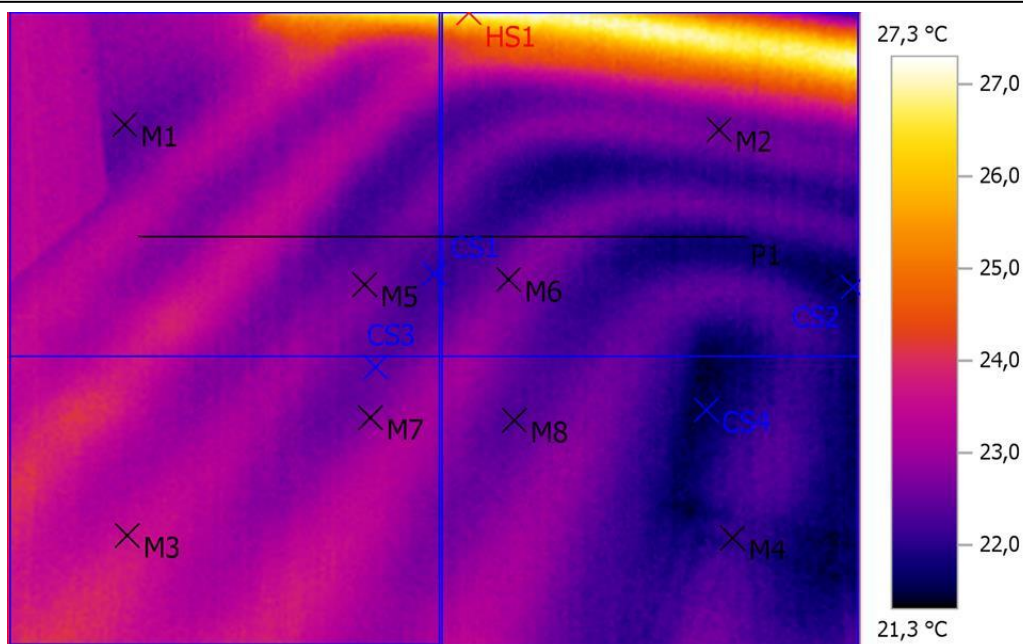
Линия профиля:





Поиск контура теплого пола

Файл: IV_01483.BMT
Тип объектива: Стандартный 32°
Дата: 10.11.2016
Время: 21:34:45
Параметры изображения:
Коэффициент излучения: 0,95
Отраж. темп. [°C]: 20,0

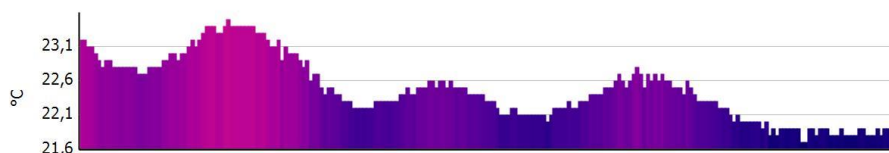


Выделение изображений:

Измеряемые объекты	Темп. [°C]	Излуч.	Отраж. темп. [°C]	Примечания
Точка измерения 1	22,5	0,95	20,0	-
Точка измерения 2	22,6	0,95	20,0	-
Точка измерения 3	23,5	0,95	20,0	-
Точка измерения 4	22,1	0,95	20,0	-
Точка измерения 5	22,7	0,95	20,0	-
Точка измерения 6	22,7	0,95	20,0	-
Точка измерения 7	22,7	0,95	20,0	-
Точка измерения 8	22,3	0,95	20,0	-
Самая холодная точка 1	22,0	0,95	20,0	-
Самая холодная точка 2	21,3	0,95	20,0	-
Самая холодная точка 3	22,4	0,95	20,0	-
Самая холодная точка 4	21,3	0,95	20,0	-
Самая теплая точка 1	27,3	0,95	20,0	-

Линия профиля:

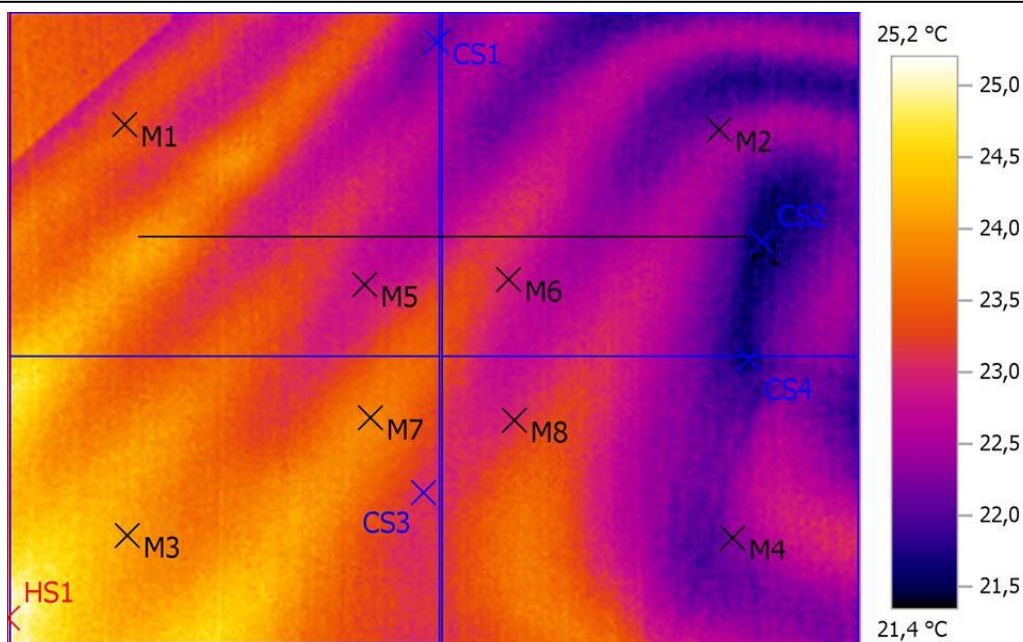
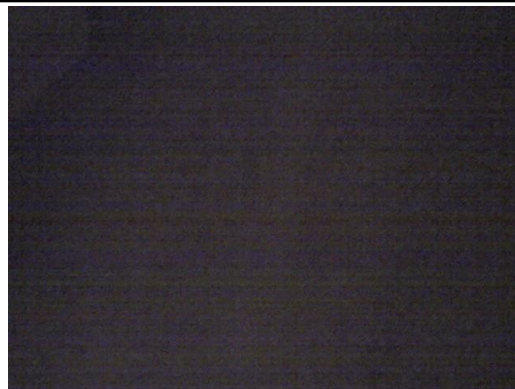
Минимум: 21,7 °C Максимум: 23,5 °C Среднее значение: 22,5 °C





Поиск контура теплого пола

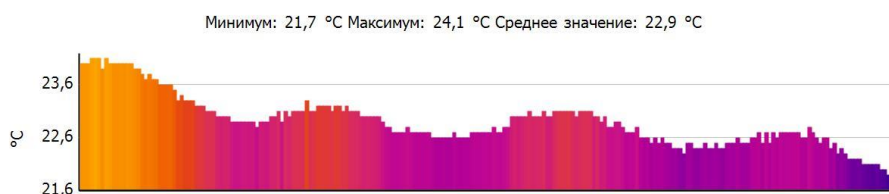
Файл: IV_01484.BMT
Тип объектива: Стандартный 32°
Дата: 10.11.2016
Время: 21:34:51
Параметры изображения:
Коэффициент излучения: 0,95
Отраж. темп. [°C]: 20,0



Выделение изображений:

Измеряемые объекты	Темп. [°C]	Излуч.	Отраж. темп. [°C]	Примечания
Точка измерения 1	23,4	0,95	20,0	-
Точка измерения 2	22,3	0,95	20,0	-
Точка измерения 3	24,1	0,95	20,0	-
Точка измерения 4	22,3	0,95	20,0	-
Точка измерения 5	22,8	0,95	20,0	-
Точка измерения 6	23,0	0,95	20,0	-
Точка измерения 7	23,9	0,95	20,0	-
Точка измерения 8	23,0	0,95	20,0	-
Самая холодная точка 1	22,1	0,95	20,0	-
Самая холодная точка 2	21,4	0,95	20,0	-
Самая холодная точка 3	22,9	0,95	20,0	-
Самая холодная точка 4	21,4	0,95	20,0	-
Самая теплая точка 1	25,2	0,95	20,0	-

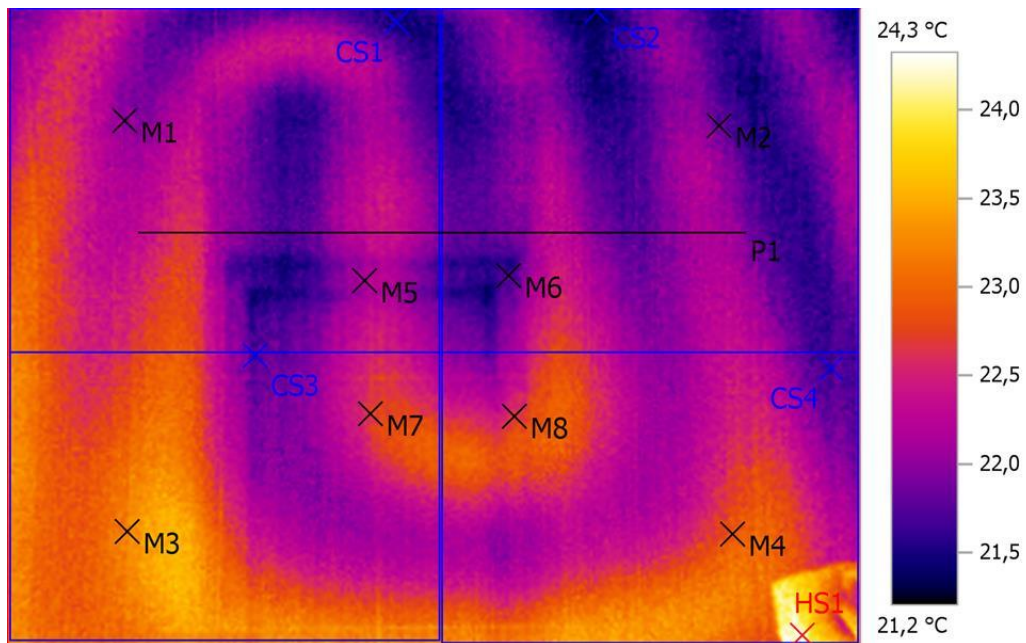
Линия профиля:





Поиск контура теплого пола

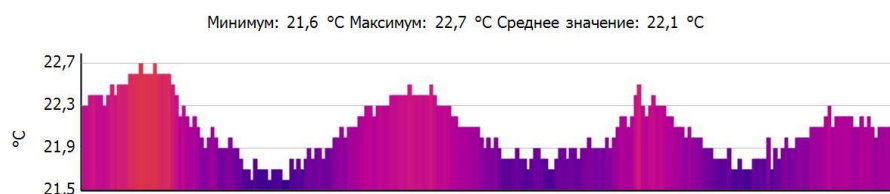
Файл: IV_01485.BMT
Тип объектива: Стандартный 32°
Дата: 10.11.2016
Время: 21:34:59
Параметры изображения:
Коэффициент излучения: 0,95
Отраж. темп. [°C]: 20,0



Выделение изображений:

Измеряемые объекты	Темп. [°C]	Излуч.	Отраж. темп. [°C]	Примечания
Точка измерения 1	22,0	0,95	20,0	-
Точка измерения 2	21,9	0,95	20,0	-
Точка измерения 3	23,2	0,95	20,0	-
Точка измерения 4	23,0	0,95	20,0	-
Точка измерения 5	22,2	0,95	20,0	-
Точка измерения 6	21,8	0,95	20,0	-
Точка измерения 7	22,7	0,95	20,0	-
Точка измерения 8	22,7	0,95	20,0	-
Самая холодная точка 1	21,3	0,95	20,0	-
Самая холодная точка 2	21,2	0,95	20,0	-
Самая холодная точка 3	21,6	0,95	20,0	-
Самая холодная точка 4	21,5	0,95	20,0	-
Самая теплая точка 1	24,3	0,95	20,0	-

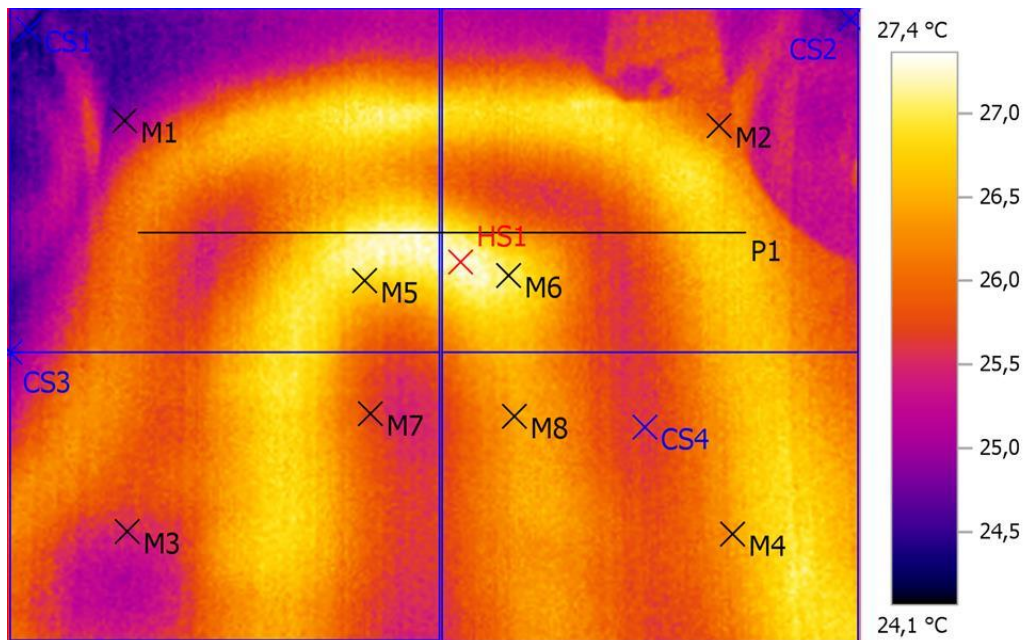
Линия профиля:





Поиск контура теплого пола

Файл: IV_01486.BMT
Тип объектива: Стандартный 32°
Дата: 10.11.2016
Время: 21:36:19
Параметры изображения:
Коэффициент излучения: 0,95
Отраж. темп. [°C]: 20,0



Выделение изображений:

Измеряемые объекты	Темп. [°C]	Излуч.	Отраж. темп. [°C]	Примечания
Точка измерения 1	24,9	0,95	20,0	-
Точка измерения 2	26,0	0,95	20,0	-
Точка измерения 3	25,4	0,95	20,0	-
Точка измерения 4	26,4	0,95	20,0	-
Точка измерения 5	26,9	0,95	20,0	-
Точка измерения 6	27,0	0,95	20,0	-
Точка измерения 7	25,7	0,95	20,0	-
Точка измерения 8	26,5	0,95	20,0	-
Самая холодная точка 1	24,1	0,95	20,0	-
Самая холодная точка 2	24,5	0,95	20,0	-
Самая холодная точка 3	24,7	0,95	20,0	-
Самая холодная точка 4	25,4	0,95	20,0	-
Самая теплая точка 1	27,4	0,95	20,0	-

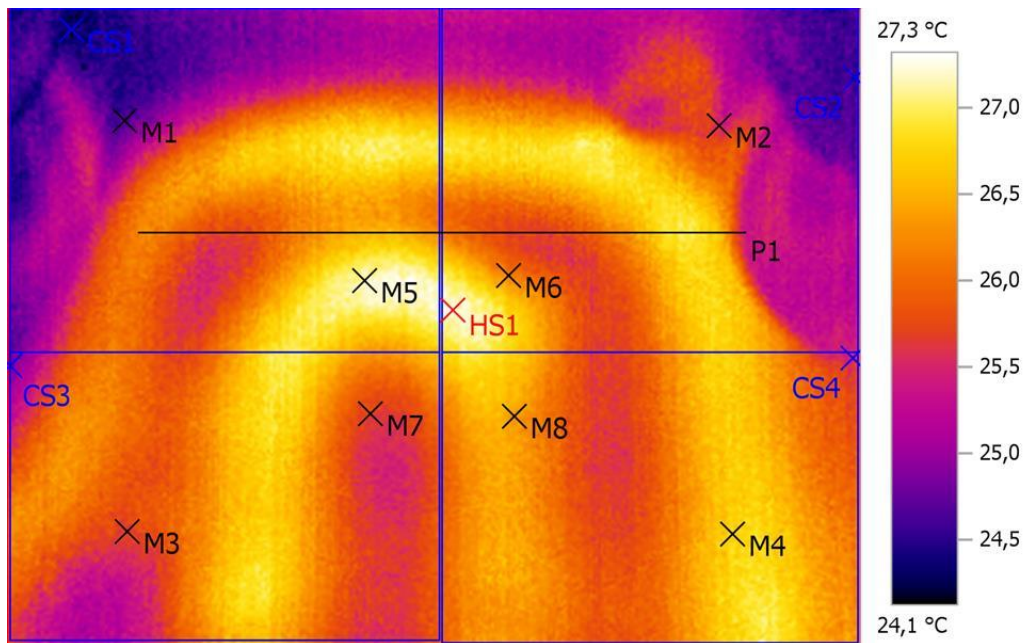
Линия профиля:





Поиск контура теплого пола

Файл: IV_01487.BMT
Тип объектива: Стандартный 32°
Дата: 10.11.2016
Время: 21:37:17
Параметры изображения:
Коэффициент излучения: 0,95
Отраж. темп. [°C]: 20,0

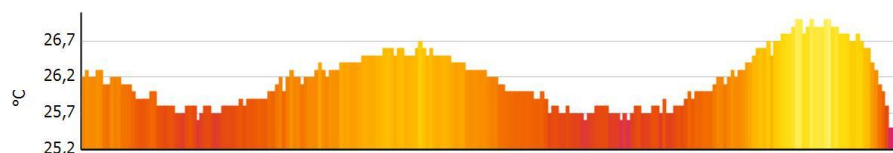


Выделение изображений:

Измеряемые объекты	Темп. [°C]	Излуч.	Отраж. темп. [°C]	Примечания
Точка измерения 1	24,8	0,95	20,0	-
Точка измерения 2	25,6	0,95	20,0	-
Точка измерения 3	25,6	0,95	20,0	-
Точка измерения 4	26,8	0,95	20,0	-
Точка измерения 5	27,1	0,95	20,0	-
Точка измерения 6	26,2	0,95	20,0	-
Точка измерения 7	25,8	0,95	20,0	-
Точка измерения 8	26,4	0,95	20,0	-
Самая холодная точка 1	24,1	0,95	20,0	-
Самая холодная точка 2	24,4	0,95	20,0	-
Самая холодная точка 3	24,7	0,95	20,0	-
Самая холодная точка 4	25,4	0,95	20,0	-
Самая теплая точка 1	27,3	0,95	20,0	-

Линия профиля:

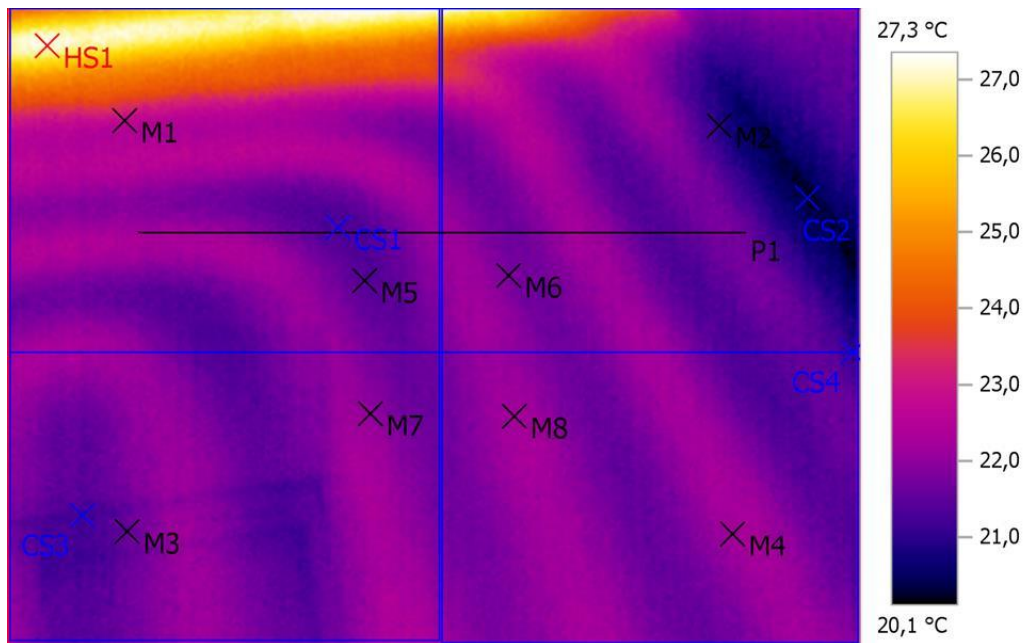
Минимум: 25,3 °C Максимум: 27,0 °C Среднее значение: 26,2 °C





Поиск контура теплого пола

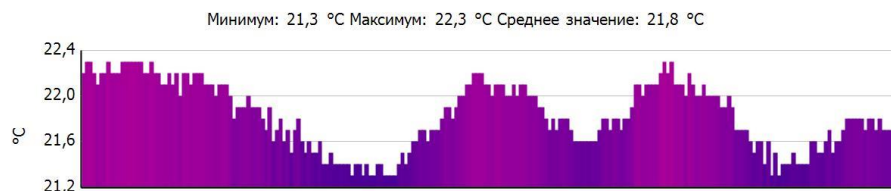
Файл: IV_01488.BMT
Тип объектива: Стандартный 32°
Дата: 10.11.2016
Время: 21:38:21
Параметры изображения:
Коэффициент излучения: 0,95
Отраж. темп. [°C]: 20,0



Выделение изображений:

Измеряемые объекты	Темп. [°C]	Излуч.	Отраж. темп. [°C]	Примечания
Точка измерения 1	22,7	0,95	20,0	-
Точка измерения 2	21,1	0,95	20,0	-
Точка измерения 3	21,6	0,95	20,0	-
Точка измерения 4	22,2	0,95	20,0	-
Точка измерения 5	21,4	0,95	20,0	-
Точка измерения 6	21,8	0,95	20,0	-
Точка измерения 7	22,0	0,95	20,0	-
Точка измерения 8	22,3	0,95	20,0	-
Самая холодная точка 1	21,2	0,95	20,0	-
Самая холодная точка 2	20,1	0,95	20,0	-
Самая холодная точка 3	21,0	0,95	20,0	-
Самая холодная точка 4	20,9	0,95	20,0	-
Самая теплая точка 1	27,3	0,95	20,0	-

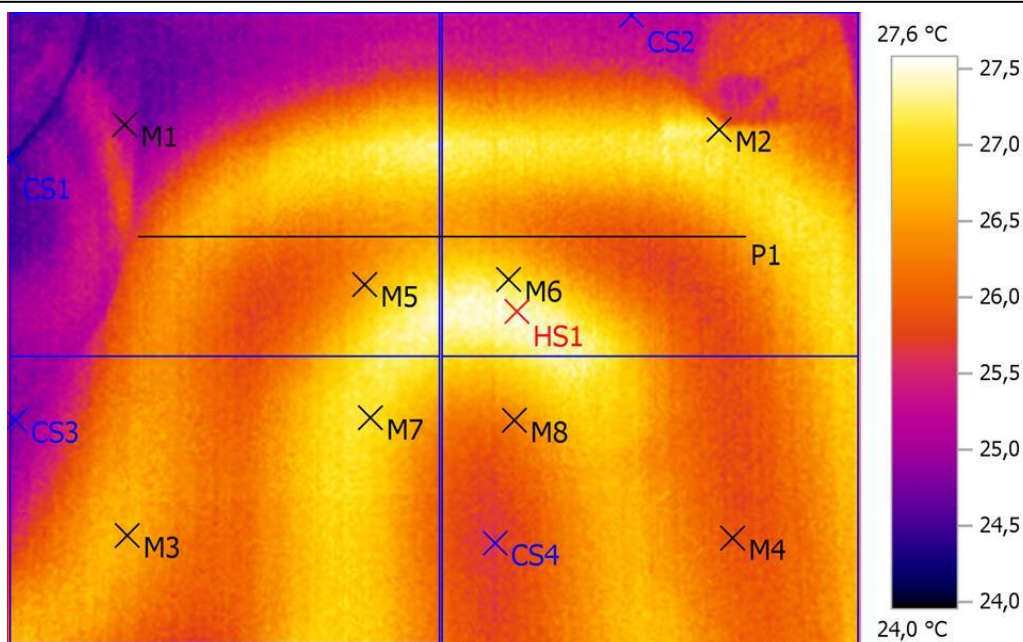
Линия профиля:





Поиск контура теплого пола

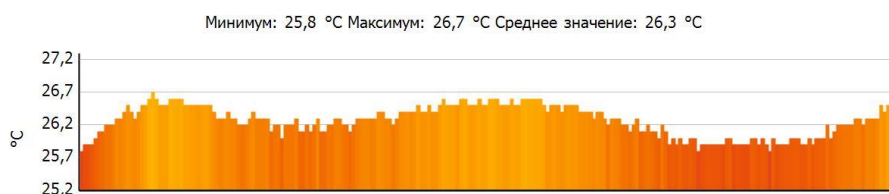
Файл: IV_01489.BMT
Тип объектива: Стандартный 32°
Дата: 10.11.2016
Время: 21:39:50
Параметры изображения:
Коэффициент излучения: 0,95
Отраж. темп. [°C]: 20,0



Выделение изображений:

Измеряемые объекты	Темп. [°C]	Излуч.	Отраж. темп. [°C]	Примечания
Точка измерения 1	25,1	0,95	20,0	-
Точка измерения 2	27,1	0,95	20,0	-
Точка измерения 3	26,5	0,95	20,0	-
Точка измерения 4	26,0	0,95	20,0	-
Точка измерения 5	26,5	0,95	20,0	-
Точка измерения 6	27,1	0,95	20,0	-
Точка измерения 7	27,1	0,95	20,0	-
Точка измерения 8	26,3	0,95	20,0	-
Самая холодная точка 1	24,0	0,95	20,0	-
Самая холодная точка 2	25,0	0,95	20,0	-
Самая холодная точка 3	24,6	0,95	20,0	-
Самая холодная точка 4	25,5	0,95	20,0	-
Самая теплая точка 1	27,6	0,95	20,0	-

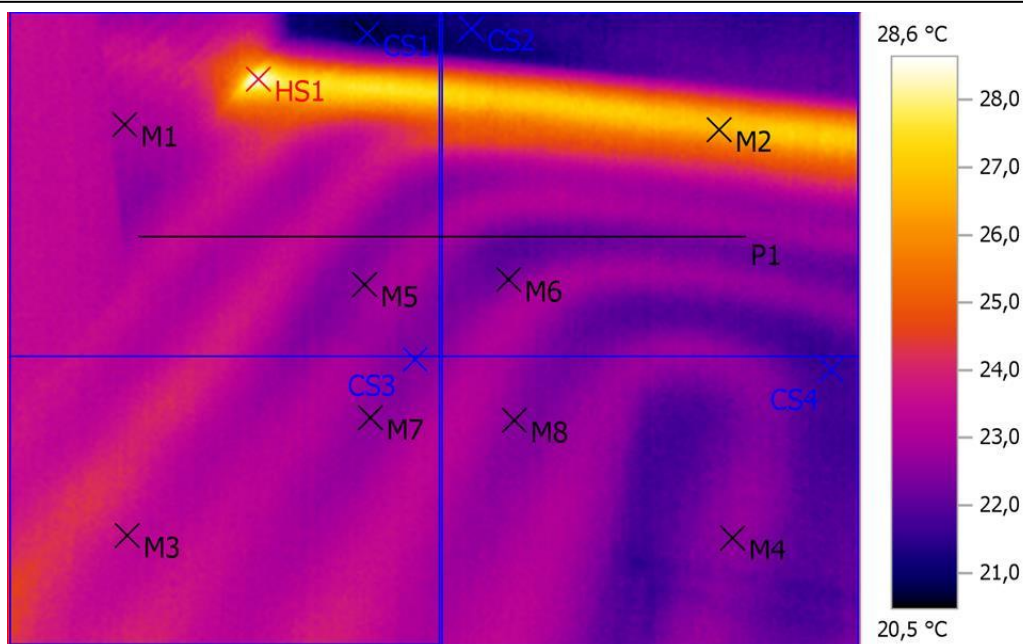
Линия профиля:





Поиск контура теплого пола

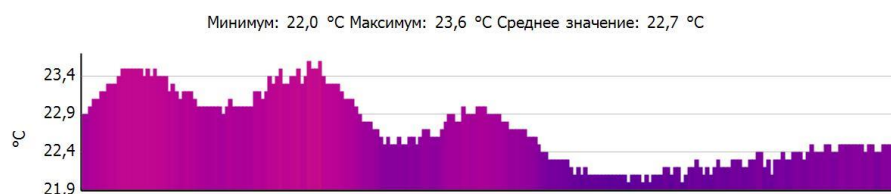
Файл: IV_01490.BMT
Тип объектива: Стандартный 32°
Дата: 10.11.2016
Время: 21:41:35
Параметры изображения:
Коэффициент излучения: 0,95
Отраж. темп. [°C]: 20,0



Выделение изображений:

Измеряемые объекты	Темп. [°C]	Излуч.	Отраж. темп. [°C]	Примечания
Точка измерения 1	23,1	0,95	20,0	-
Точка измерения 2	26,7	0,95	20,0	-
Точка измерения 3	23,4	0,95	20,0	-
Точка измерения 4	22,6	0,95	20,0	-
Точка измерения 5	22,6	0,95	20,0	-
Точка измерения 6	22,3	0,95	20,0	-
Точка измерения 7	22,6	0,95	20,0	-
Точка измерения 8	22,5	0,95	20,0	-
Самая холодная точка 1	20,5	0,95	20,0	-
Самая холодная точка 2	20,8	0,95	20,0	-
Самая холодная точка 3	22,4	0,95	20,0	-
Самая холодная точка 4	21,4	0,95	20,0	-
Самая теплая точка 1	28,6	0,95	20,0	-

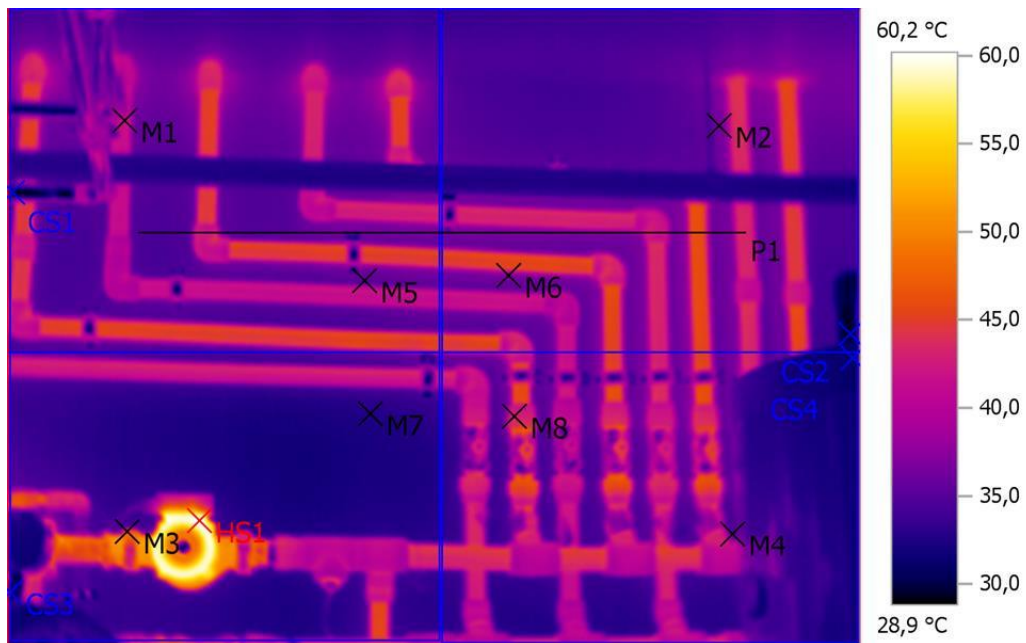
Линия профиля:





Поиск контура теплого пола

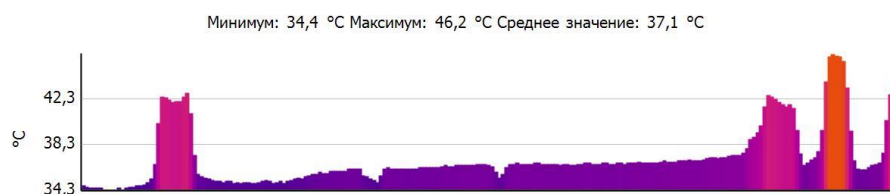
Файл: IV_01491.BMT
Тип объектива: Стандартный 32°
Дата: 10.11.2016
Время: 21:51:44
Параметры изображения:
Коэффициент излучения: 0,95
Отраж. темп. [°C]: 20,0



Выделение изображений:

Измеряемые объекты	Темп. [°C]	Излуч.	Отраж. темп. [°C]	Примечания
Точка измерения 1	41,6	0,95	20,0	-
Точка измерения 2	36,5	0,95	20,0	-
Точка измерения 3	44,8	0,95	20,0	-
Точка измерения 4	34,9	0,95	20,0	-
Точка измерения 5	35,3	0,95	20,0	-
Точка измерения 6	37,1	0,95	20,0	-
Точка измерения 7	32,7	0,95	20,0	-
Точка измерения 8	43,0	0,95	20,0	-
Самая холодная точка 1	28,9	0,95	20,0	-
Самая холодная точка 2	29,3	0,95	20,0	-
Самая холодная точка 3	29,1	0,95	20,0	-
Самая холодная точка 4	30,8	0,95	20,0	-
Самая теплая точка 1	60,2	0,95	20,0	-

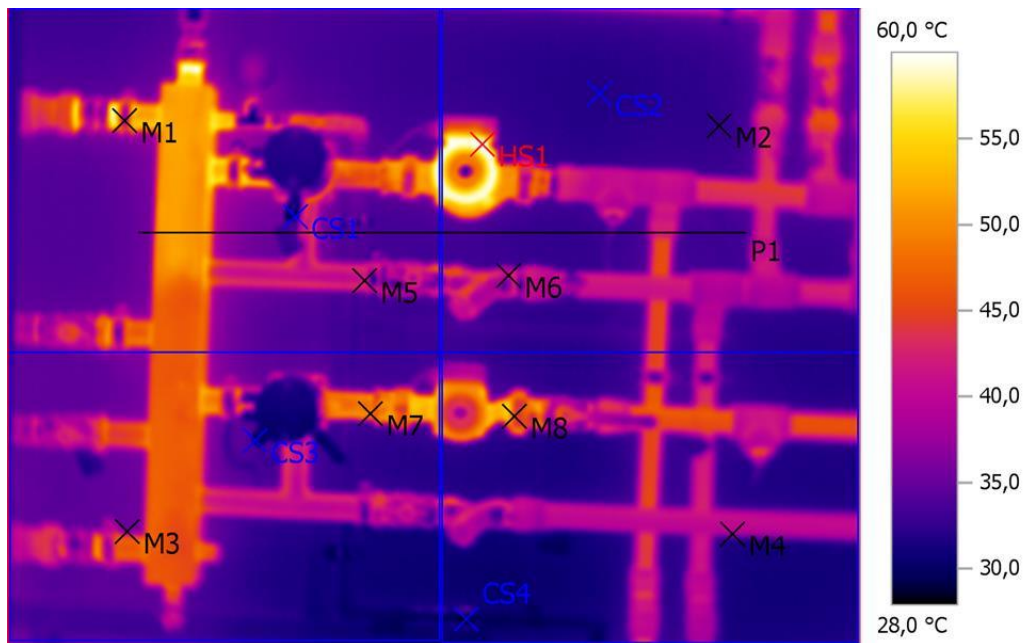
Линия профиля:





Поиск контура теплого пола

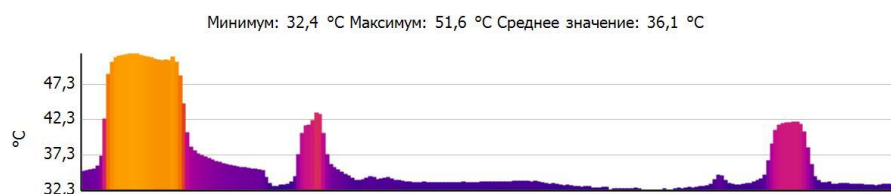
Файл: IV_01492.BMT
Тип объектива: Стандартный 32°
Дата: 10.11.2016
Время: 21:51:51
Параметры изображения:
Коэффициент излучения: 0,95
Отраж. темп. [°C]: 20,0



Выделение изображений:

Измеряемые объекты	Темп. [°C]	Излуч.	Отраж. темп. [°C]	Примечания
Точка измерения 1	37,8	0,95	20,0	-
Точка измерения 2	32,5	0,95	20,0	-
Точка измерения 3	37,0	0,95	20,0	-
Точка измерения 4	37,3	0,95	20,0	-
Точка измерения 5	41,6	0,95	20,0	-
Точка измерения 6	40,3	0,95	20,0	-
Точка измерения 7	49,6	0,95	20,0	-
Точка измерения 8	46,6	0,95	20,0	-
Самая холодная точка 1	29,2	0,95	20,0	-
Самая холодная точка 2	31,7	0,95	20,0	-
Самая холодная точка 3	29,1	0,95	20,0	-
Самая холодная точка 4	28,0	0,95	20,0	-
Самая теплая точка 1	60,0	0,95	20,0	-

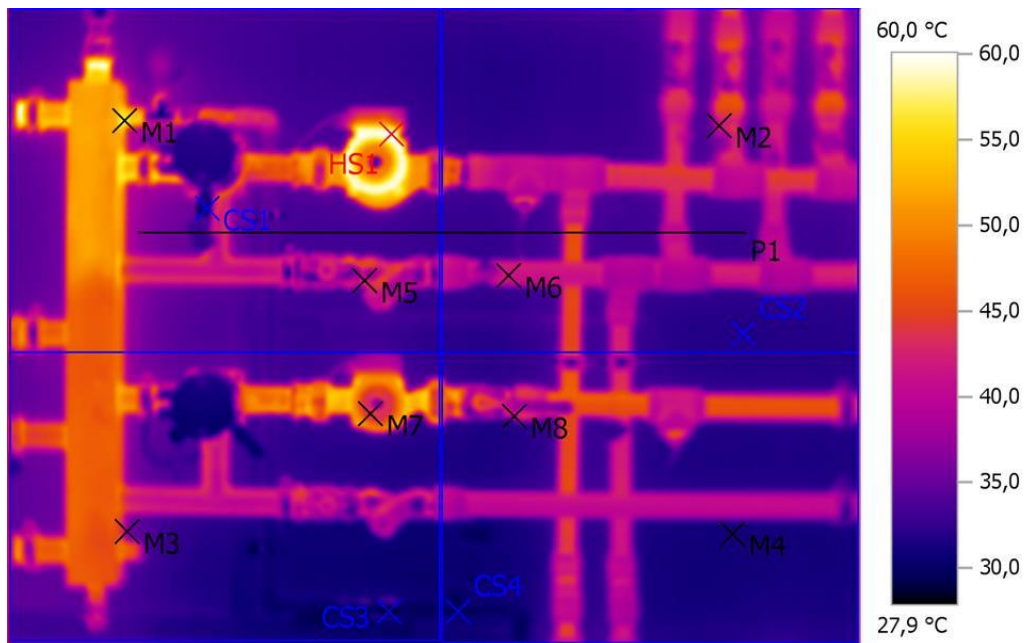
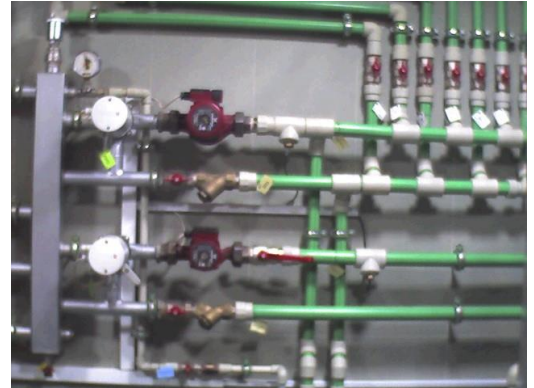
Линия профиля:





Поиск контура теплого пола

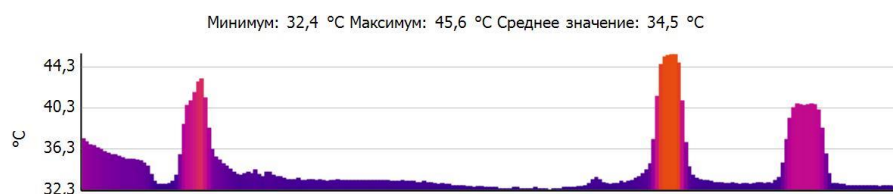
Файл: IV_01493.BMT
Тип объектива: Стандартный 32°
Дата: 10.11.2016
Время: 21:51:56
Параметры изображения:
Коэффициент излучения: 0,95
Отраж. темп. [°C]: 20,0



Выделение изображений:

Измеряемые объекты	Темп. [°C]	Излуч.	Отраж. темп. [°C]	Примечания
Точка измерения 1	56,2	0,95	20,0	-
Точка измерения 2	41,4	0,95	20,0	-
Точка измерения 3	37,2	0,95	20,0	-
Точка измерения 4	31,1	0,95	20,0	-
Точка измерения 5	41,4	0,95	20,0	-
Точка измерения 6	41,3	0,95	20,0	-
Точка измерения 7	43,2	0,95	20,0	-
Точка измерения 8	39,1	0,95	20,0	-
Самая холодная точка 1	29,4	0,95	20,0	-
Самая холодная точка 2	31,6	0,95	20,0	-
Самая холодная точка 3	27,9	0,95	20,0	-
Самая холодная точка 4	28,9	0,95	20,0	-
Самая теплая точка 1	60,0	0,95	20,0	-

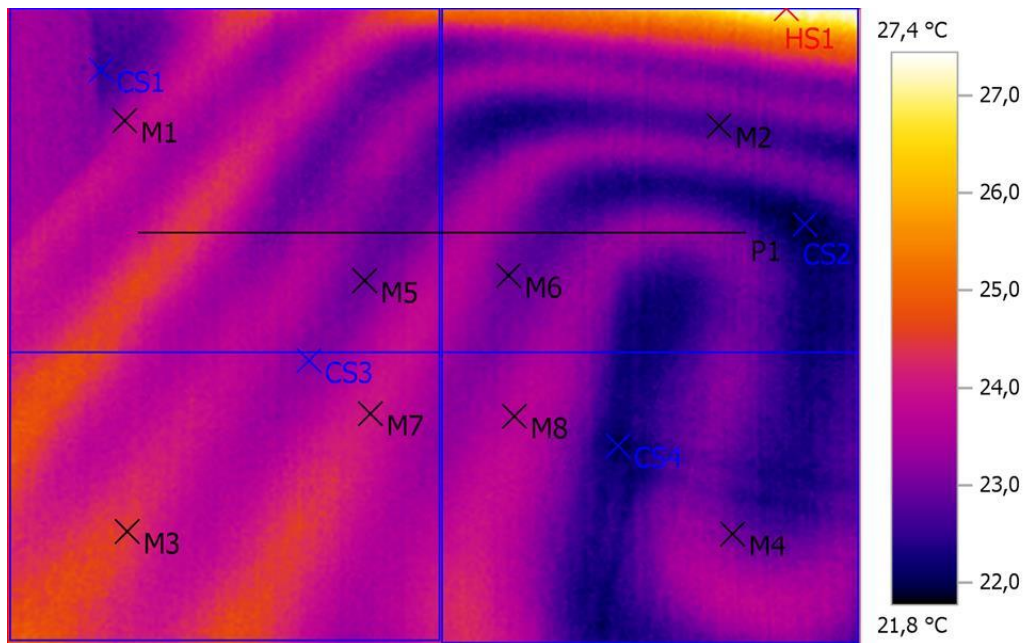
Линия профиля:





Поиск контура теплого пола

Файл: IV_01494.BMT
Тип объектива: Стандартный 32°
Дата: 10.11.2016
Время: 21:54:05
Параметры изображения:
Коэффициент излучения: 0,95
Отраж. темп. [°C]: 20,0

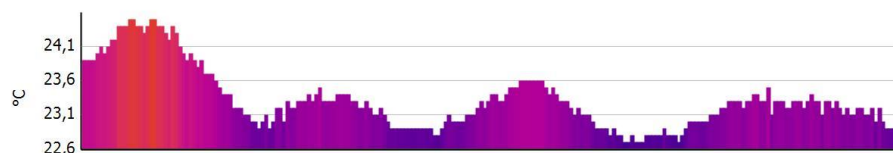


Выделение изображений:

Измеряемые объекты	Темп. [°C]	Излуч.	Отраж. темп. [°C]	Примечания
Точка измерения 1	23,7	0,95	20,0	-
Точка измерения 2	22,6	0,95	20,0	-
Точка измерения 3	24,4	0,95	20,0	-
Точка измерения 4	23,1	0,95	20,0	-
Точка измерения 5	23,0	0,95	20,0	-
Точка измерения 6	22,9	0,95	20,0	-
Точка измерения 7	24,0	0,95	20,0	-
Точка измерения 8	23,7	0,95	20,0	-
Самая холодная точка 1	22,3	0,95	20,0	-
Самая холодная точка 2	21,8	0,95	20,0	-
Самая холодная точка 3	23,1	0,95	20,0	-
Самая холодная точка 4	21,8	0,95	20,0	-
Самая теплая точка 1	27,4	0,95	20,0	-

Линия профиля:

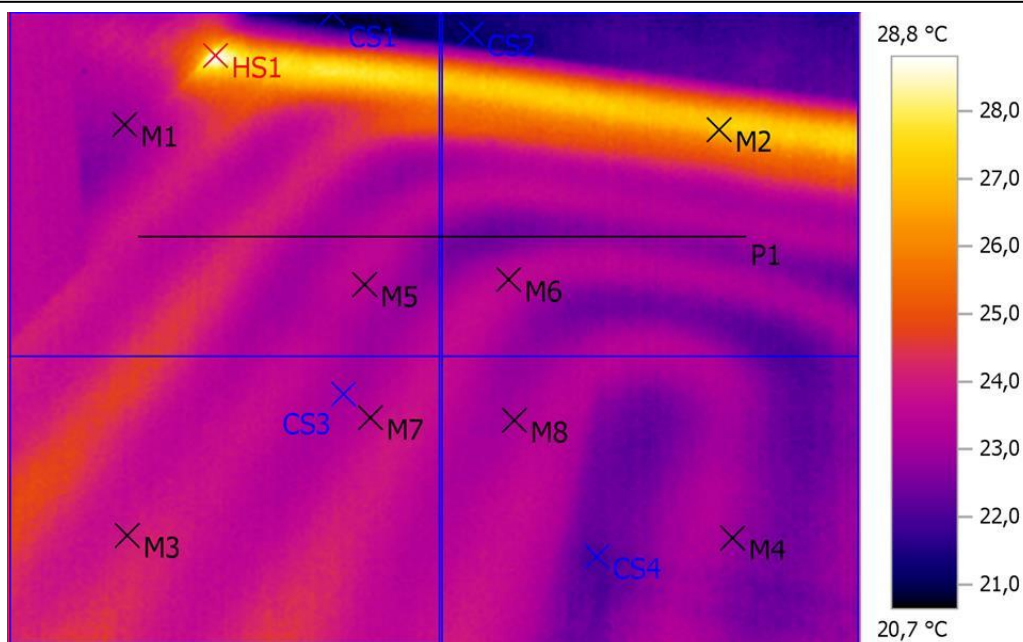
Минимум: 22,7 °C Максимум: 24,5 °C Среднее значение: 23,3 °C





Поиск контура теплого пола

Файл: IV_01495.BMT
Тип объектива: Стандартный 32°
Дата: 10.11.2016
Время: 21:54:27
Параметры изображения:
Коэффициент излучения: 0,95
Отраж. темп. [°C]: 20,0



Выделение изображений:

Измеряемые объекты	Темп. [°C]	Излуч.	Отраж. темп. [°C]	Примечания
Точка измерения 1	22,9	0,95	20,0	-
Точка измерения 2	27,1	0,95	20,0	-
Точка измерения 3	23,8	0,95	20,0	-
Точка измерения 4	22,9	0,95	20,0	-
Точка измерения 5	23,5	0,95	20,0	-
Точка измерения 6	23,5	0,95	20,0	-
Точка измерения 7	23,5	0,95	20,0	-
Точка измерения 8	23,1	0,95	20,0	-
Самая холодная точка 1	20,7	0,95	20,0	-
Самая холодная точка 2	21,0	0,95	20,0	-
Самая холодная точка 3	22,9	0,95	20,0	-
Самая холодная точка 4	21,9	0,95	20,0	-
Самая теплая точка 1	28,8	0,95	20,0	-

Линия профиля:

