

Тепловизионное обследование квартиры



Фирма sohranim-teplo.ru

Телефон: +7(967)224-58-19
Электронн info@sohranim-teplo.ru
ая почта:

Прибор testo 882

Серийный 2006278
№:

Заказчик

Место измерения:
г.Москва, ул. Перовская, д. 9

Дата измерений: 23.11.2016

Тепловизионное обследование квартиры

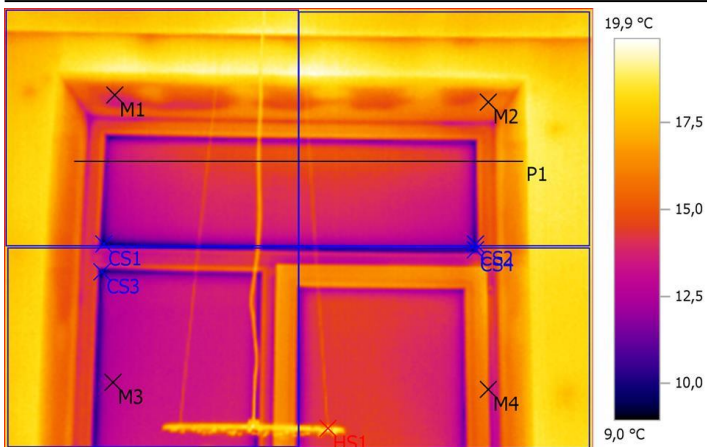
Файл: IV_01892.BMT

Дата: 23.11.2016

Тип объектива: Стандартный 32°

Серийный номер объектива: 20262520

Время: 9:59:37



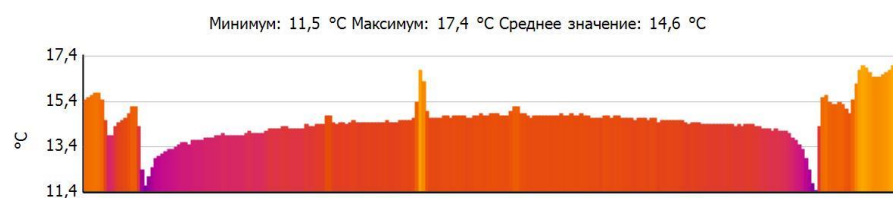
Параметры изображения:

Коэффициент излучения: 0,95
Отраж. темп. [°C]: 20,0

Выделение изображений:

Измеряемые объекты	Темп. [°C]	Излуч.	Отраж. темп. [°C]	Примечания
Точка измерения 1	14,1	0,95	20,0	-
Точка измерения 2	15,8	0,95	20,0	-
Точка измерения 3	12,7	0,95	20,0	-
Точка измерения 4	15,0	0,95	20,0	-
Самая холодная точка 1	9,0	0,95	20,0	-
Самая холодная точка 2	10,0	0,95	20,0	-
Самая холодная точка 3	9,2	0,95	20,0	-
Самая холодная точка 4	9,3	0,95	20,0	-
Самая теплая точка 1	19,9	0,95	20,0	-

Линия профиля:



Тепловизионное обследование квартиры

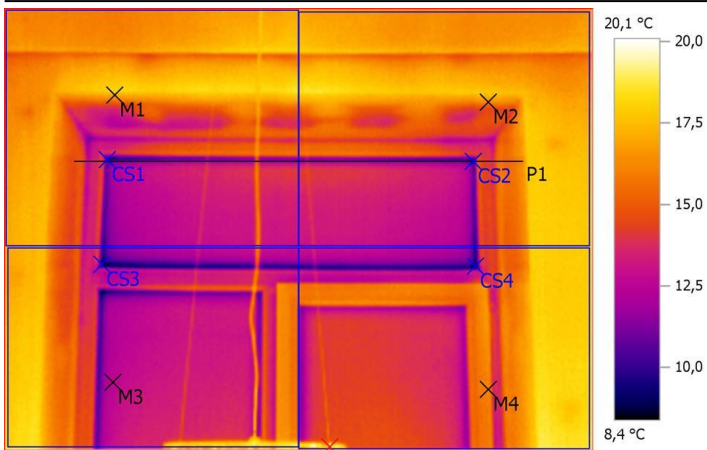
Файл: IV_01893.BMT

Дата: 23.11.2016

Тип объектива: Стандартный 32°

Серийный номер объектива: 20262520

Время: 9:59:53



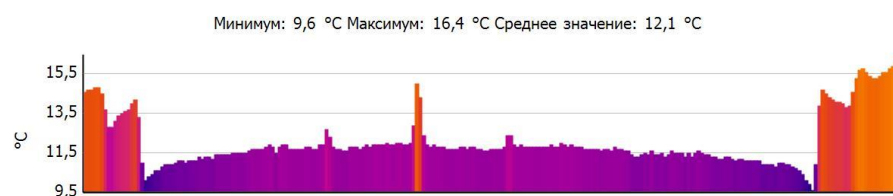
Параметры изображения:

Коэффициент излучения: 0,95
Отраж. темп. [°C]: 20,0

Выделение изображений:

Измеряемые объекты	Темп. [°C]	Излуч.	Отраж. темп. [°C]	Примечания
Точка измерения 1	17,0	0,95	20,0	-
Точка измерения 2	16,2	0,95	20,0	-
Точка измерения 3	12,7	0,95	20,0	-
Точка измерения 4	16,1	0,95	20,0	-
Самая холодная точка 1	9,6	0,95	20,0	-
Самая холодная точка 2	9,6	0,95	20,0	-
Самая холодная точка 3	8,4	0,95	20,0	-
Самая холодная точка 4	8,8	0,95	20,0	-
Самая теплая точка 1	20,1	0,95	20,0	-

Линия профиля:



Тепловизионное обследование квартиры

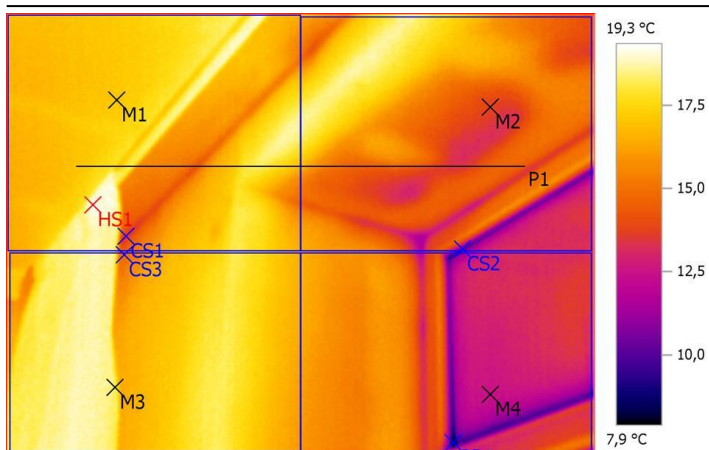
Файл: IV_01894.BMT

Дата: 23.11.2016

Тип объектива: Стандартный 32°

Серийный номер объектива: 20262520

Время: 10:00:14



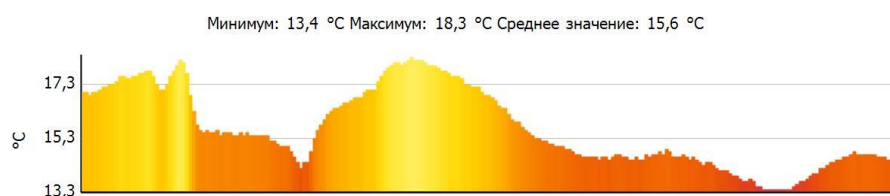
Параметры изображения:

Коэффициент излучения: 0,95
 Отраж. темп. [°C]: 20,0

Выделение изображений:

Измеряемые объекты	Темп. [°C]	Излуч.	Отраж. темп. [°C]	Примечания
Точка измерения 1	17,1	0,95	20,0	-
Точка измерения 2	13,8	0,95	20,0	-
Точка измерения 3	18,3	0,95	20,0	-
Точка измерения 4	12,4	0,95	20,0	-
Самая холодная точка 1	13,3	0,95	20,0	-
Самая холодная точка 2	10,0	0,95	20,0	-
Самая холодная точка 3	14,6	0,95	20,0	-
Самая холодная точка 4	7,9	0,95	20,0	-
Самая теплая точка 1	19,3	0,95	20,0	-

Линия профиля:



Тепловизионное обследование квартиры

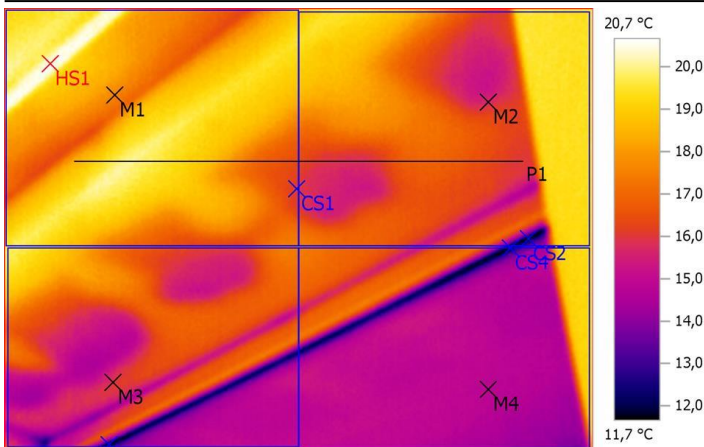
Файл: IV_01895.BMT

Дата: 23.11.2016

Тип объектива: Стандартный 32°

Серийный номер объектива: 20262520

Время: 10:00:27



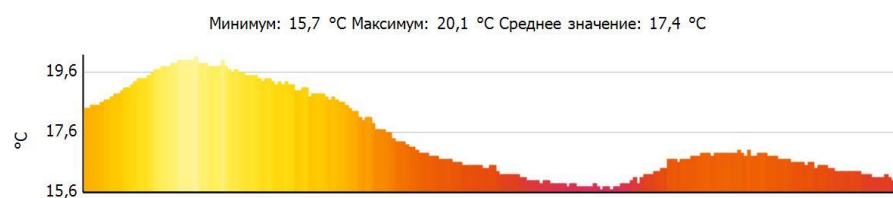
Параметры изображения:

Коэффициент излучения: 0,95
Отраж. темп. [°C]: 20,0

Выделение изображений:

Измеряемые объекты	Темп. [°C]	Излуч.	Отраж. темп. [°C]	Примечания
Точка измерения 1	17,7	0,95	20,0	-
Точка измерения 2	15,7	0,95	20,0	-
Точка измерения 3	15,9	0,95	20,0	-
Точка измерения 4	14,8	0,95	20,0	-
Самая холодная точка 1	16,0	0,95	20,0	-
Самая холодная точка 2	11,7	0,95	20,0	-
Самая холодная точка 3	11,7	0,95	20,0	-
Самая холодная точка 4	11,7	0,95	20,0	-
Самая теплая точка 1	20,7	0,95	20,0	-

Линия профиля:



Тепловизионное обследование квартиры

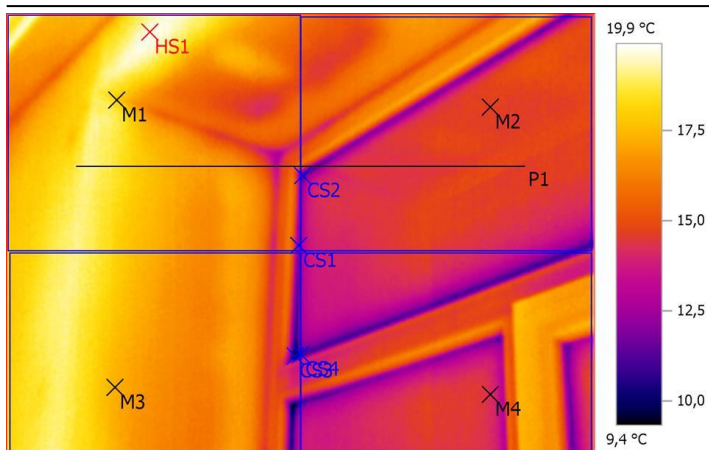
Файл: IV_01896.BMT

Дата: 23.11.2016

Тип объектива: Стандартный 32°

Серийный номер объектива: 20262520

Время: 10:00:31



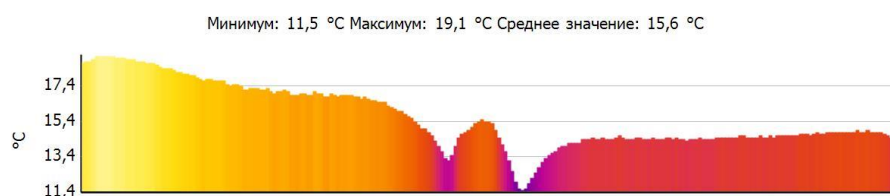
Параметры изображения:

Коэффициент излучения: 0,95
 Отраж. темп. [°C]: 20,0

Выделение изображений:

Измеряемые объекты	Темп. [°C]	Излуч.	Отраж. темп. [°C]	Примечания
Точка измерения 1	18,1	0,95	20,0	-
Точка измерения 2	14,7	0,95	20,0	-
Точка измерения 3	17,4	0,95	20,0	-
Точка измерения 4	14,2	0,95	20,0	-
Самая холодная точка 1	11,9	0,95	20,0	-
Самая холодная точка 2	10,9	0,95	20,0	-
Самая холодная точка 3	9,4	0,95	20,0	-
Самая холодная точка 4	10,8	0,95	20,0	-
Самая теплая точка 1	19,9	0,95	20,0	-

Линия профиля:



Тепловизионное обследование квартиры

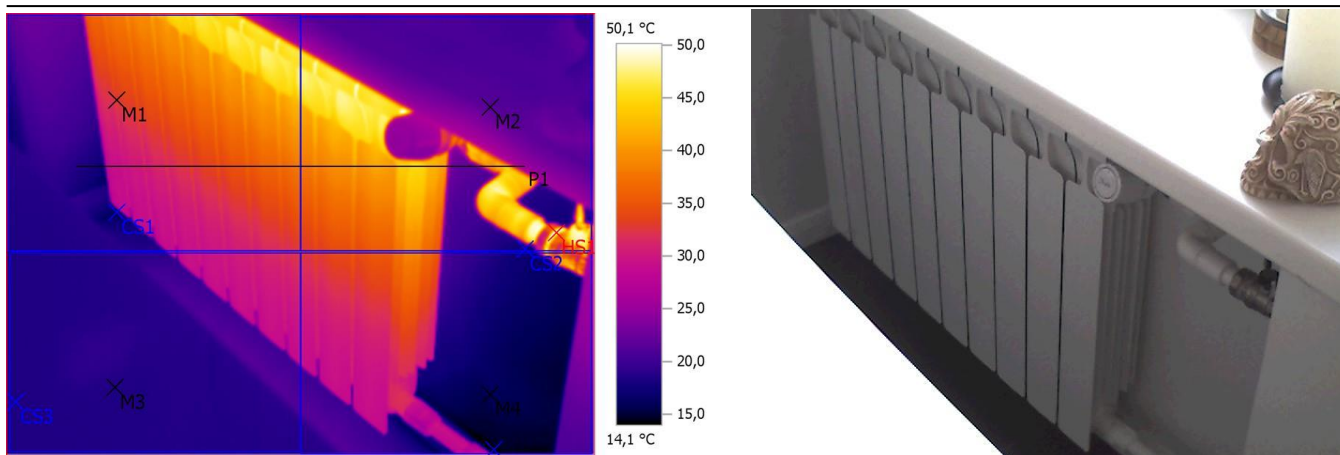
Файл: IV_01897.BMT

Дата: 23.11.2016

Тип объектива: Стандартный 32°

Серийный номер объектива: 20262520

Время: 10:00:49



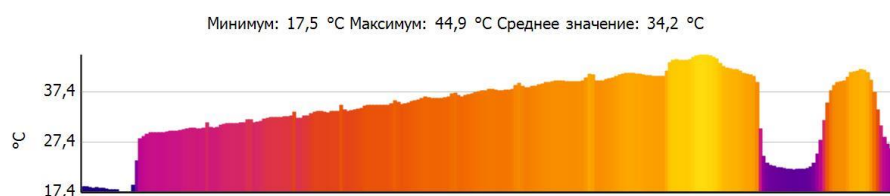
Параметры изображения:

Коэффициент излучения: 0,95
 Отраж. темп. [°C]: 20,0

Выделение изображений:

Измеряемые объекты	Темп. [°C]	Излуч.	Отраж. темп. [°C]	Примечания
Точка измерения 1	32,8	0,95	20,0	-
Точка измерения 2	21,6	0,95	20,0	-
Точка измерения 3	18,5	0,95	20,0	-
Точка измерения 4	15,8	0,95	20,0	-
Самая холодная точка 1	16,0	0,95	20,0	-
Самая холодная точка 2	17,5	0,95	20,0	-
Самая холодная точка 3	18,1	0,95	20,0	-
Самая холодная точка 4	14,1	0,95	20,0	-
Самая теплая точка 1	50,1	0,95	20,0	-

Линия профиля:



Тепловизионное обследование квартиры

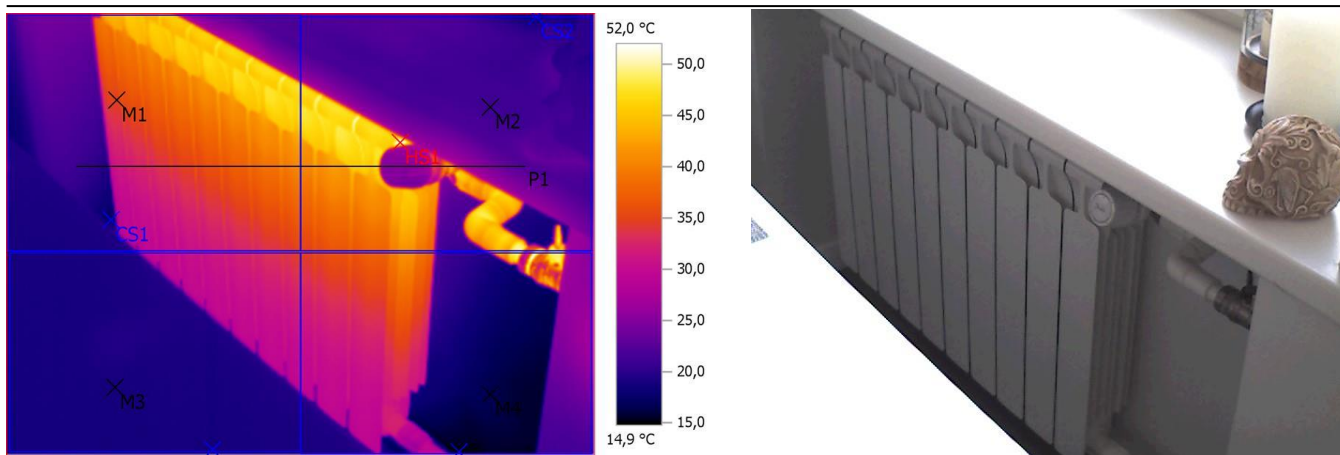
Файл: IV_01898.BMT

Дата: 23.11.2016

Тип объектива: Стандартный 32°

Серийный номер объектива: 20262520

Время: 10:01:17



Параметры изображения:

Коэффициент излучения: 0,95
 Отраж. темп. [°C]: 20,0

Выделение изображений:

Измеряемые объекты	Темп. [°C]	Излуч.	Отраж. темп. [°C]	Примечания
Точка измерения 1	34,7	0,95	20,0	-
Точка измерения 2	21,1	0,95	20,0	-
Точка измерения 3	18,9	0,95	20,0	-
Точка измерения 4	16,5	0,95	20,0	-
Самая холодная точка 1	17,2	0,95	20,0	-
Самая холодная точка 2	18,1	0,95	20,0	-
Самая холодная точка 3	18,5	0,95	20,0	-
Самая холодная точка 4	14,9	0,95	20,0	-
Самая теплая точка 1	52,0	0,95	20,0	-

Линия профиля:



Тепловизионное обследование квартиры

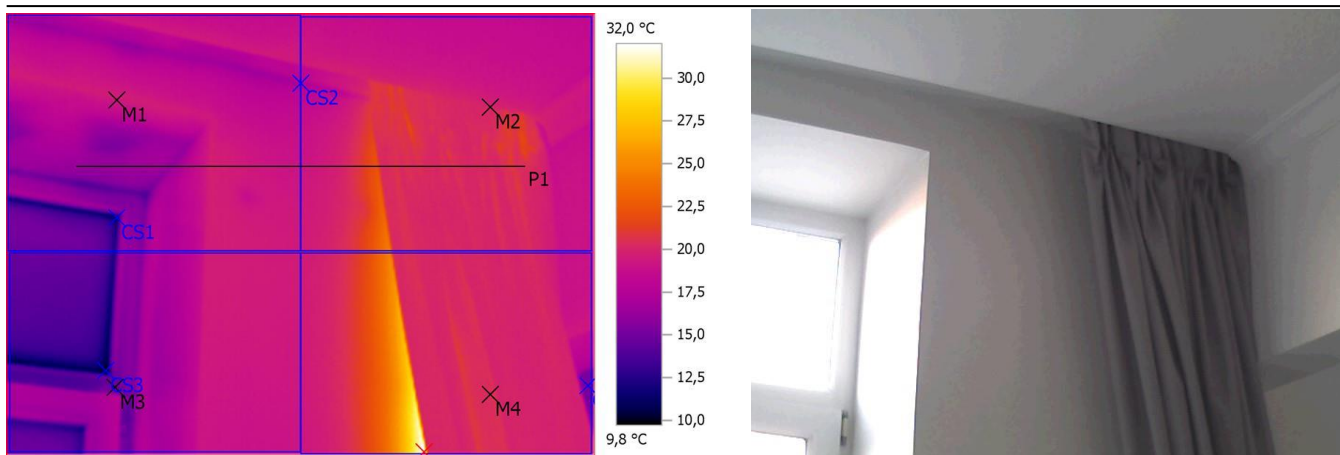
Файл: IV_01899.BMT

Дата: 23.11.2016

Тип объектива: Стандартный 32°

Серийный номер объектива: 20262520

Время: 10:01:37



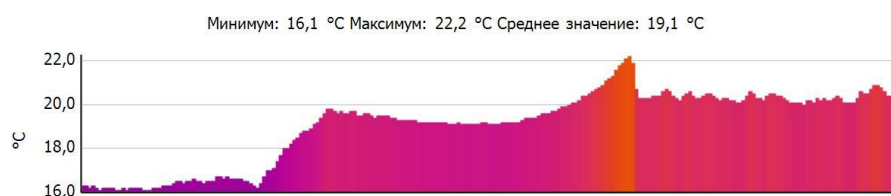
Параметры изображения:

Коэффициент излучения: 0,95
 Отраж. темп. [°C]: 20,0

Выделение изображений:

Измеряемые объекты	Темп. [°C]	Излуч.	Отраж. темп. [°C]	Примечания
Точка измерения 1	19,3	0,95	20,0	-
Точка измерения 2	20,1	0,95	20,0	-
Точка измерения 3	14,9	0,95	20,0	-
Точка измерения 4	20,4	0,95	20,0	-
Самая холодная точка 1	11,0	0,95	20,0	-
Самая холодная точка 2	17,1	0,95	20,0	-
Самая холодная точка 3	9,8	0,95	20,0	-
Самая холодная точка 4	15,1	0,95	20,0	-
Самая теплая точка 1	32,0	0,95	20,0	-

Линия профиля:



Тепловизионное обследование квартиры

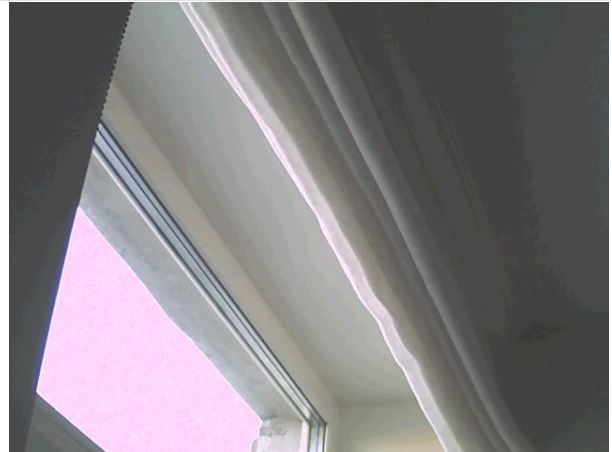
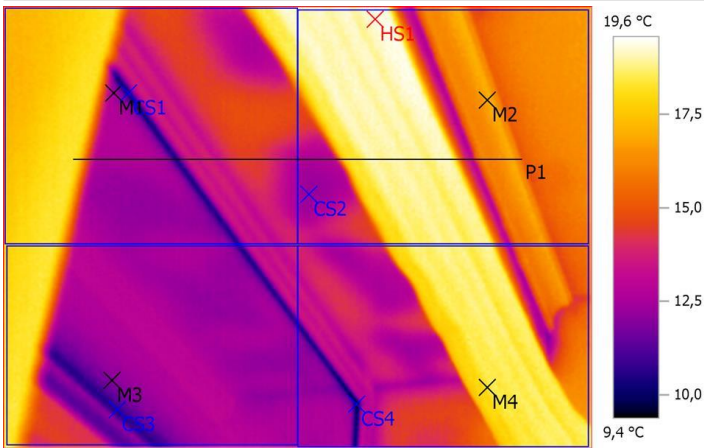
Файл: IV_01900.BMT

Дата: 23.11.2016

Тип объектива: Стандартный 32°

Серийный номер объектива: 20262520

Время: 10:02:01



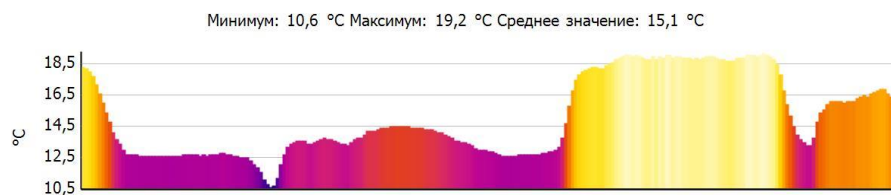
Параметры изображения:

Коэффициент излучения: 0,95
Отраж. темп. [°C]: 20,0

Выделение изображений:

Измеряемые объекты	Темп. [°C]	Излуч.	Отраж. темп. [°C]	Примечания
Точка измерения 1	12,4	0,95	20,0	-
Точка измерения 2	16,8	0,95	20,0	-
Точка измерения 3	11,9	0,95	20,0	-
Точка измерения 4	18,2	0,95	20,0	-
Самая холодная точка 1	10,3	0,95	20,0	-
Самая холодная точка 2	12,2	0,95	20,0	-
Самая холодная точка 3	10,4	0,95	20,0	-
Самая холодная точка 4	9,4	0,95	20,0	-
Самая теплая точка 1	19,6	0,95	20,0	-

Линия профиля:



Тепловизионное обследование квартиры

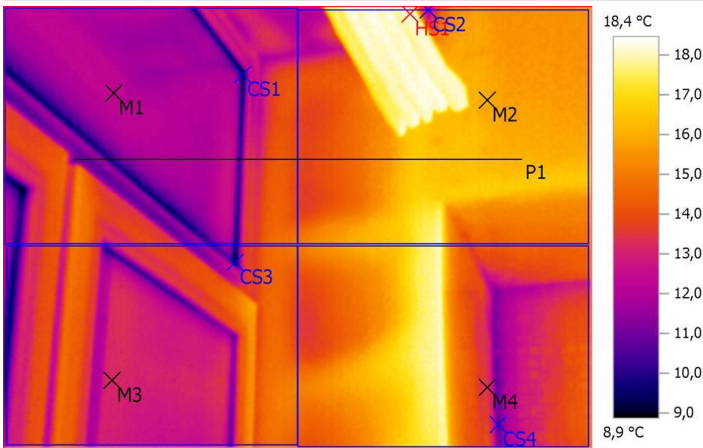
Файл: IV_01901.BMT

Дата: 23.11.2016

Тип объектива: Стандартный 32°

Серийный номер объектива: 20262520

Время: 10:02:10



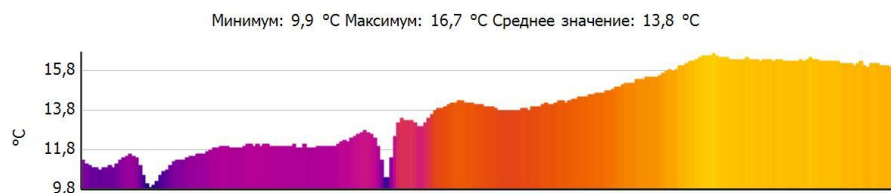
Параметры изображения:

Коэффициент излучения: 0,95
Отраж. темп. [°C]: 20,0

Выделение изображений:

Измеряемые объекты	Темп. [°C]	Излуч.	Отраж. темп. [°C]	Примечания
Точка измерения 1	12,3	0,95	20,0	-
Точка измерения 2	16,0	0,95	20,0	-
Точка измерения 3	13,2	0,95	20,0	-
Точка измерения 4	13,4	0,95	20,0	-
Самая холодная точка 1	8,9	0,95	20,0	-
Самая холодная точка 2	11,8	0,95	20,0	-
Самая холодная точка 3	8,9	0,95	20,0	-
Самая холодная точка 4	10,6	0,95	20,0	-
Самая теплая точка 1	18,4	0,95	20,0	-

Линия профиля:



Тепловизионное обследование квартиры

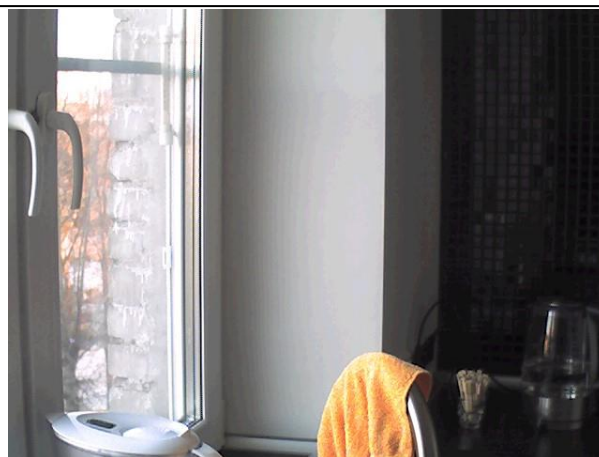
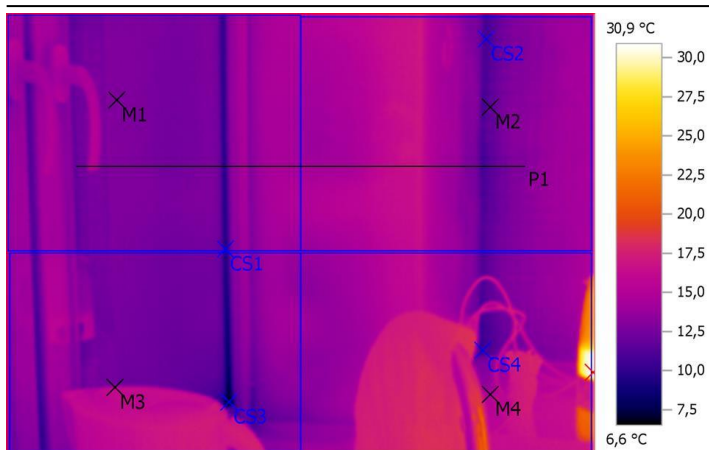
Файл: IV_01902.BMT

Дата: 23.11.2016

Тип объектива: Стандартный 32°

Серийный номер объектива: 20262520

Время: 10:02:21



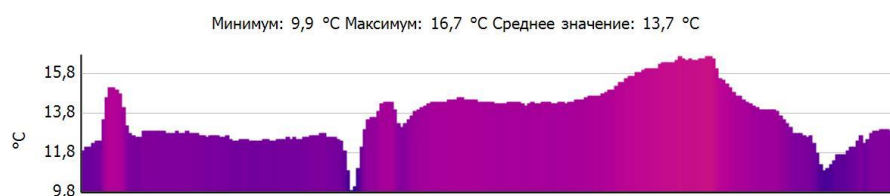
Параметры изображения:

Коэффициент излучения: 0,95
 Отраж. темп. [°C]: 20,0

Выделение изображений:

Измеряемые объекты	Темп. [°C]	Излуч.	Отраж. темп. [°C]	Примечания
Точка измерения 1	12,8	0,95	20,0	-
Точка измерения 2	11,7	0,95	20,0	-
Точка измерения 3	14,7	0,95	20,0	-
Точка измерения 4	15,0	0,95	20,0	-
Самая холодная точка 1	9,4	0,95	20,0	-
Самая холодная точка 2	10,6	0,95	20,0	-
Самая холодная точка 3	6,6	0,95	20,0	-
Самая холодная точка 4	10,3	0,95	20,0	-
Самая теплая точка 1	30,9	0,95	20,0	-

Линия профиля:



Тепловизионное обследование квартиры

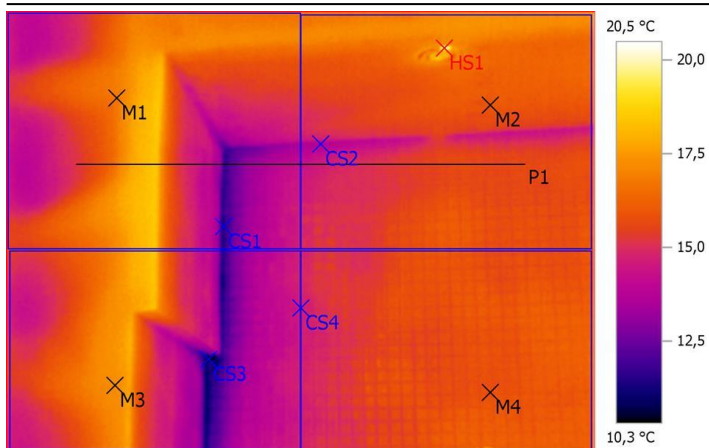
Файл: IV_01903.BMT

Дата: 23.11.2016

Тип объектива: Стандартный 32°

Серийный номер объектива: 20262520

Время: 10:02:31



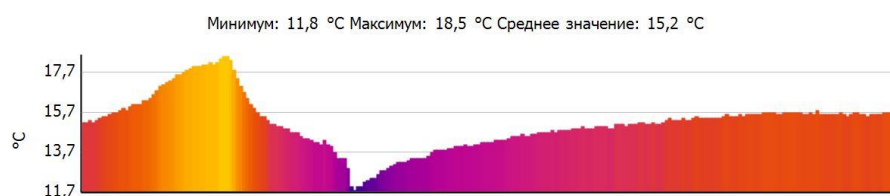
Параметры изображения:

Коэффициент излучения: 0,95
 Отраж. темп. [°C]: 20,0

Выделение изображений:

Измеряемые объекты	Темп. [°C]	Излуч.	Отраж. темп. [°C]	Примечания
Точка измерения 1	16,8	0,95	20,0	-
Точка измерения 2	15,9	0,95	20,0	-
Точка измерения 3	17,3	0,95	20,0	-
Точка измерения 4	15,9	0,95	20,0	-
Самая холодная точка 1	11,3	0,95	20,0	-
Самая холодная точка 2	13,6	0,95	20,0	-
Самая холодная точка 3	10,3	0,95	20,0	-
Самая холодная точка 4	14,5	0,95	20,0	-
Самая теплая точка 1	20,5	0,95	20,0	-

Линия профиля:



Тепловизионное обследование квартиры

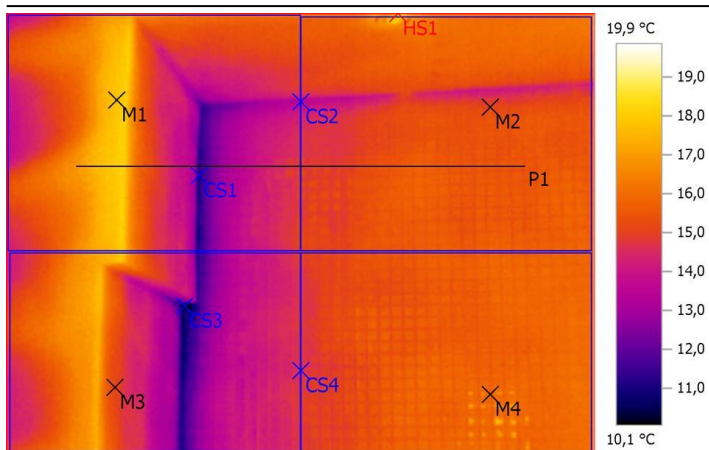
Файл: IV_01904.BMT

Дата: 23.11.2016

Тип объектива: Стандартный 32°

Серийный номер объектива: 20262520

Время: 10:02:48



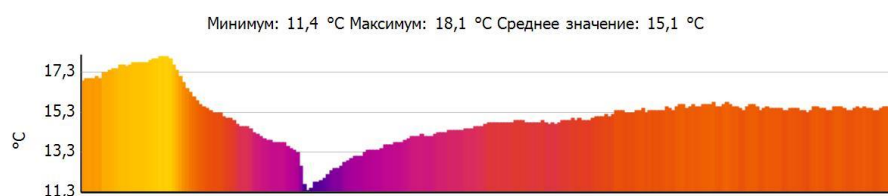
Параметры изображения:

Коэффициент излучения: 0,95
 Отраж. темп. [°C]: 20,0

Выделение изображений:

Измеряемые объекты	Темп. [°C]	Излуч.	Отраж. темп. [°C]	Примечания
Точка измерения 1	17,9	0,95	20,0	-
Точка измерения 2	15,2	0,95	20,0	-
Точка измерения 3	15,1	0,95	20,0	-
Точка измерения 4	15,8	0,95	20,0	-
Самая холодная точка 1	10,9	0,95	20,0	-
Самая холодная точка 2	13,5	0,95	20,0	-
Самая холодная точка 3	10,1	0,95	20,0	-
Самая холодная точка 4	14,4	0,95	20,0	-
Самая теплая точка 1	19,9	0,95	20,0	-

Линия профиля:



Тепловизионное обследование квартиры

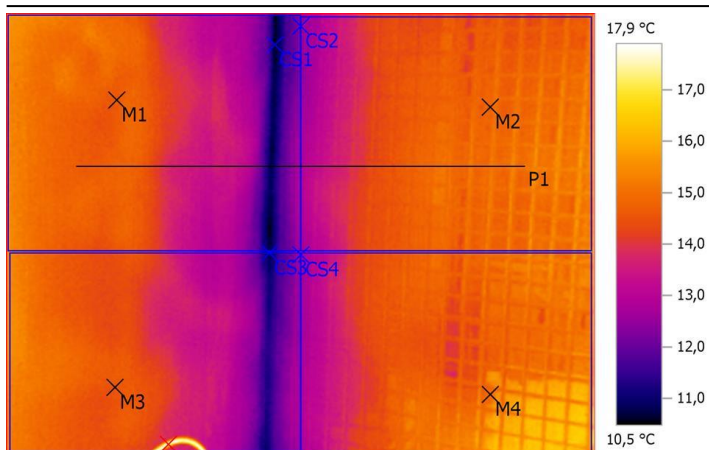
Файл: IV_01905.BMT

Дата: 23.11.2016

Тип объектива: Стандартный 32°

Серийный номер объектива: 20262520

Время: 10:03:15



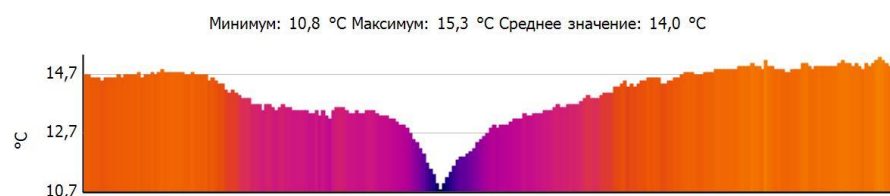
Параметры изображения:

Коэффициент излучения: 0,95
 Отраж. темп. [°C]: 20,0

Выделение изображений:

Измеряемые объекты	Темп. [°C]	Излуч.	Отраж. темп. [°C]	Примечания
Точка измерения 1	14,6	0,95	20,0	-
Точка измерения 2	14,7	0,95	20,0	-
Точка измерения 3	14,6	0,95	20,0	-
Точка измерения 4	14,8	0,95	20,0	-
Самая холодная точка 1	10,5	0,95	20,0	-
Самая холодная точка 2	12,3	0,95	20,0	-
Самая холодная точка 3	10,8	0,95	20,0	-
Самая холодная точка 4	12,5	0,95	20,0	-
Самая теплая точка 1	17,9	0,95	20,0	-

Линия профиля:



Тепловизионное обследование квартиры

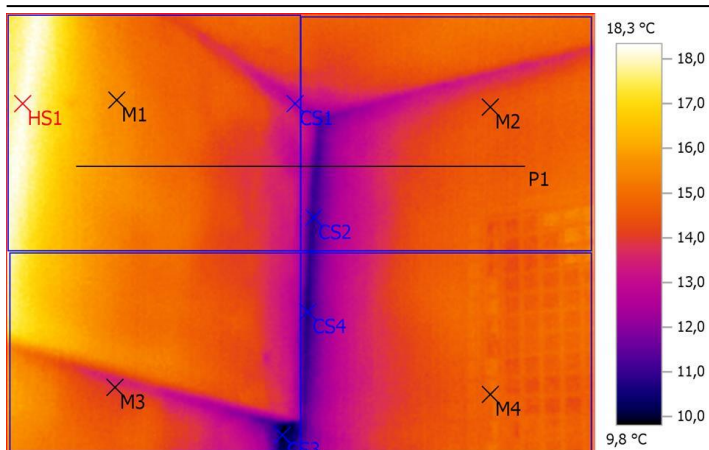
Файл: IV_01906.BMT

Дата: 23.11.2016

Тип объектива: Стандартный 32°

Серийный номер объектива: 20262520

Время: 10:03:30



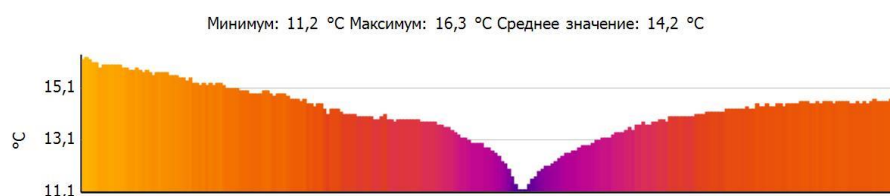
Параметры изображения:

Коэффициент излучения: 0,95
 Отраж. темп. [°C]: 20,0

Выделение изображений:

Измеряемые объекты	Темп. [°C]	Излуч.	Отраж. темп. [°C]	Примечания
Точка измерения 1	15,6	0,95	20,0	-
Точка измерения 2	14,4	0,95	20,0	-
Точка измерения 3	13,9	0,95	20,0	-
Точка измерения 4	14,8	0,95	20,0	-
Самая холодная точка 1	12,6	0,95	20,0	-
Самая холодная точка 2	10,8	0,95	20,0	-
Самая холодная точка 3	9,8	0,95	20,0	-
Самая холодная точка 4	10,6	0,95	20,0	-
Самая теплая точка 1	18,3	0,95	20,0	-

Линия профиля:



Тепловизионное обследование квартиры

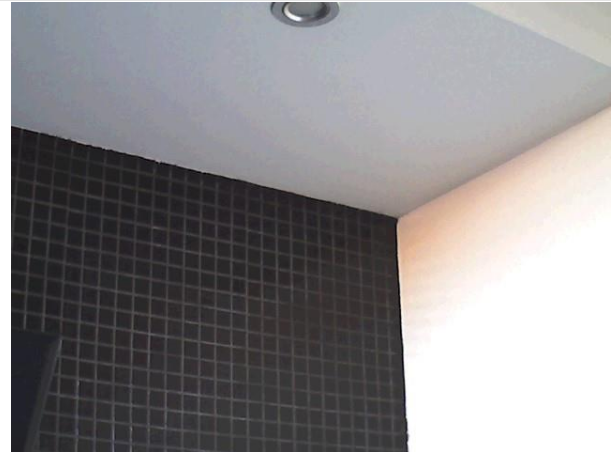
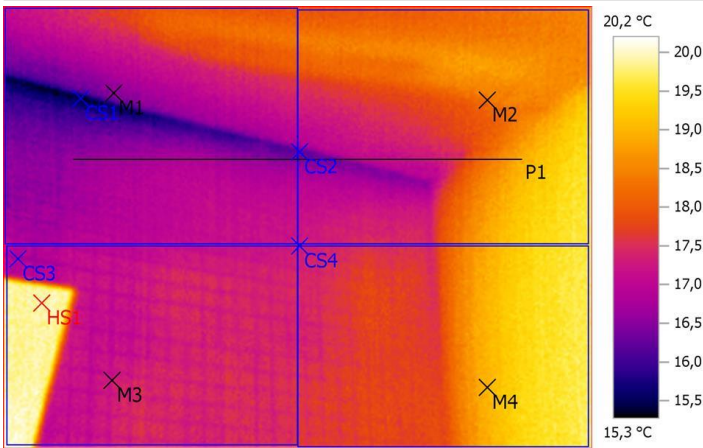
Файл: IV_01907.BMT

Дата: 23.11.2016

Тип объектива: Стандартный 32°

Серийный номер объектива: 20262520

Время: 10:03:59



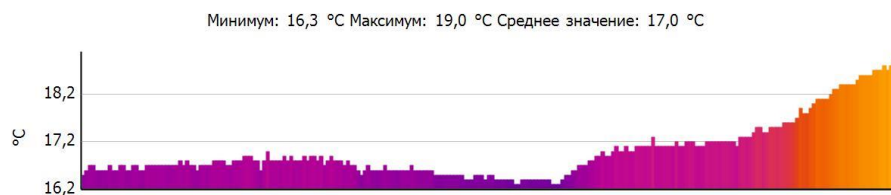
Параметры изображения:

Коэффициент излучения: 0,95
Отраж. темп. [°C]: 20,0

Выделение изображений:

Измеряемые объекты	Темп. [°C]	Излуч.	Отраж. темп. [°C]	Примечания
Точка измерения 1	16,6	0,95	20,0	-
Точка измерения 2	18,2	0,95	20,0	-
Точка измерения 3	17,3	0,95	20,0	-
Точка измерения 4	18,9	0,95	20,0	-
Самая холодная точка 1	15,3	0,95	20,0	-
Самая холодная точка 2	16,2	0,95	20,0	-
Самая холодная точка 3	16,6	0,95	20,0	-
Самая холодная точка 4	17,2	0,95	20,0	-
Самая теплая точка 1	20,2	0,95	20,0	-

Линия профиля:



Тепловизионное обследование квартиры

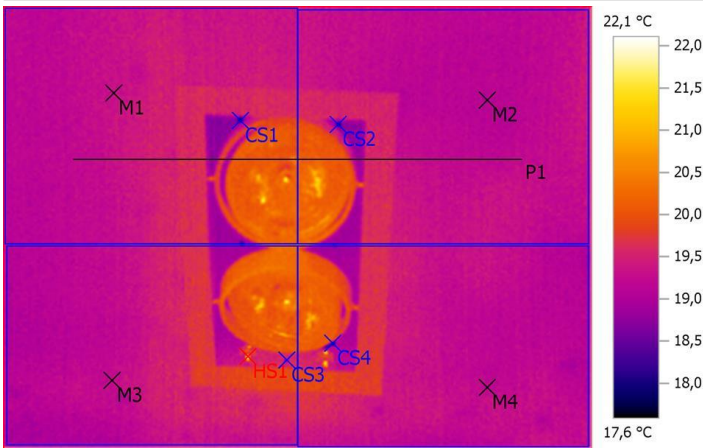
Файл: IV_01908.BMT

Дата: 23.11.2016

Тип объектива: Стандартный 32°

Серийный номер объектива: 20262520

Время: 10:04:32



Параметры изображения:

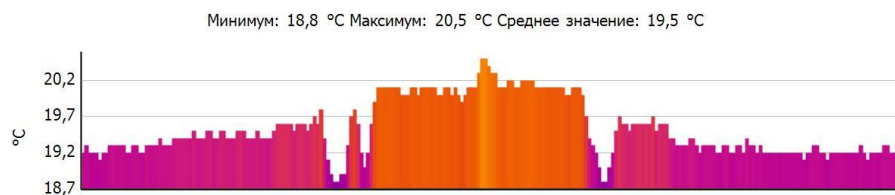
Коэффициент излучения: 0,95

Отраж. темп. [°C]: 20,0

Выделение изображений:

Измеряемые объекты	Темп. [°C]	Излуч.	Отраж. темп. [°C]	Примечания
Точка измерения 1	19,3	0,95	20,0	-
Точка измерения 2	19,0	0,95	20,0	-
Точка измерения 3	19,3	0,95	20,0	-
Точка измерения 4	19,2	0,95	20,0	-
Самая холодная точка 1	17,6	0,95	20,0	-
Самая холодная точка 2	17,8	0,95	20,0	-
Самая холодная точка 3	18,4	0,95	20,0	-
Самая холодная точка 4	17,6	0,95	20,0	-
Самая теплая точка 1	22,1	0,95	20,0	-

Линия профиля:



Тепловизионное обследование квартиры

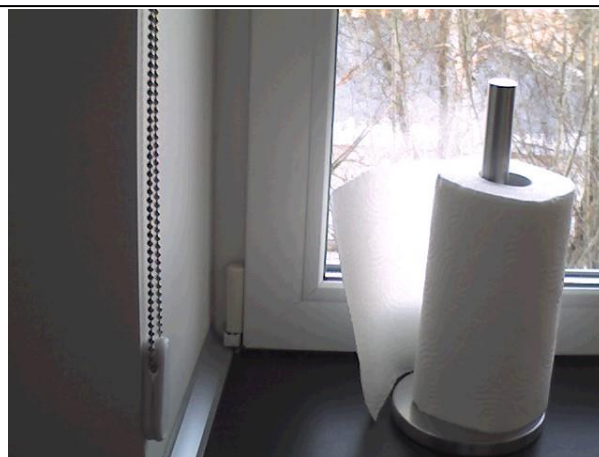
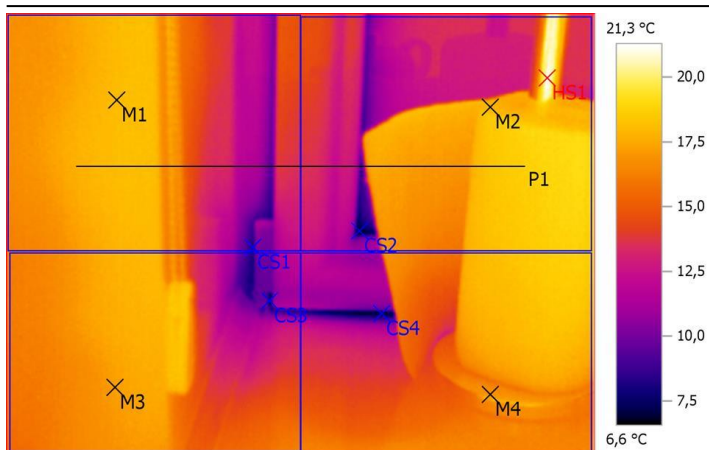
Файл: IV_01909.BMT

Дата: 23.11.2016

Тип объектива: Стандартный 32°

Серийный номер объектива: 20262520

Время: 10:05:54



Параметры изображения:

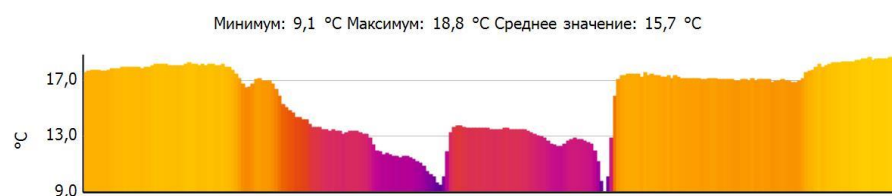
Коэффициент излучения: 0,95

Отраж. темп. [°C]: 20,0

Выделение изображений:

Измеряемые объекты	Темп. [°C]	Излуч.	Отраж. темп. [°C]	Примечания
Точка измерения 1	18,2	0,95	20,0	-
Точка измерения 2	17,8	0,95	20,0	-
Точка измерения 3	17,3	0,95	20,0	-
Точка измерения 4	16,9	0,95	20,0	-
Самая холодная точка 1	8,2	0,95	20,0	-
Самая холодная точка 2	6,6	0,95	20,0	-
Самая холодная точка 3	7,8	0,95	20,0	-
Самая холодная точка 4	6,9	0,95	20,0	-
Самая теплая точка 1	21,3	0,95	20,0	-

Линия профиля:



Тепловизионное обследование квартиры

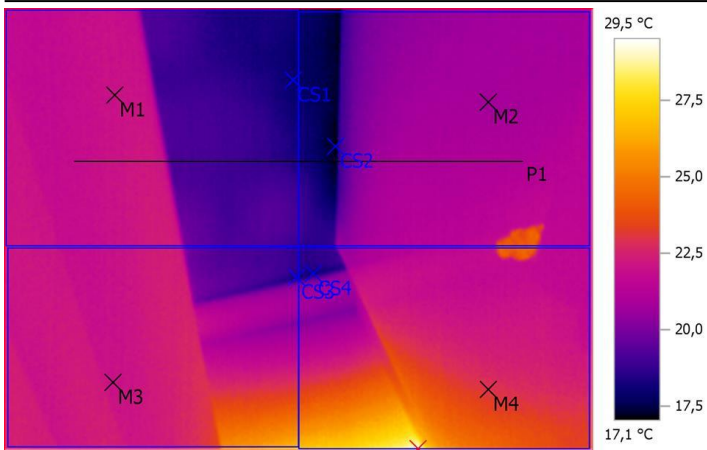
Файл: IV_01910.BMT

Дата: 23.11.2016

Тип объектива: Стандартный 32°

Серийный номер объектива: 20262520

Время: 10:06:46



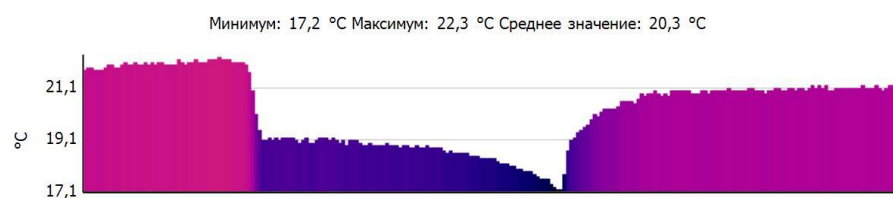
Параметры изображения:

Коэффициент излучения: 0,95
Отраж. темп. [°C]: 20,0

Выделение изображений:

Измеряемые объекты	Темп. [°C]	Излуч.	Отраж. темп. [°C]	Примечания
Точка измерения 1	22,1	0,95	20,0	-
Точка измерения 2	20,8	0,95	20,0	-
Точка измерения 3	22,1	0,95	20,0	-
Точка измерения 4	23,0	0,95	20,0	-
Самая холодная точка 1	17,8	0,95	20,0	-
Самая холодная точка 2	17,1	0,95	20,0	-
Самая холодная точка 3	18,3	0,95	20,0	-
Самая холодная точка 4	18,1	0,95	20,0	-
Самая теплая точка 1	29,5	0,95	20,0	-

Линия профиля:



Тепловизионное обследование квартиры

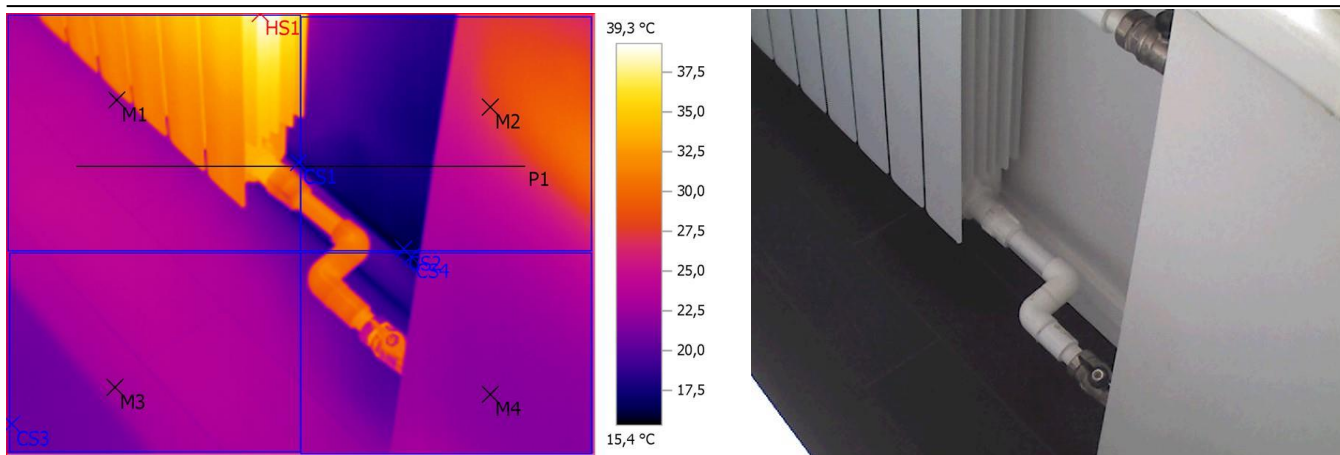
Файл: IV_01911.BMT

Дата: 23.11.2016

Тип объектива: Стандартный 32°

Серийный номер объектива: 20262520

Время: 10:07:02



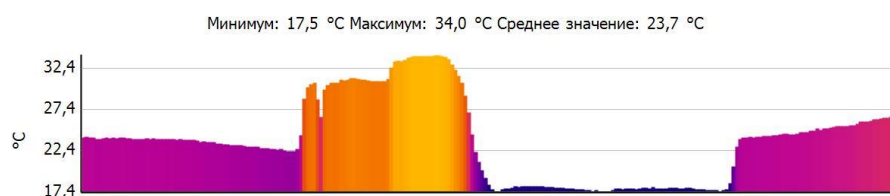
Параметры изображения:

Коэффициент излучения: 0,95
 Отраж. темп. [°C]: 20,0

Выделение изображений:

Измеряемые объекты	Темп. [°C]	Излуч.	Отраж. темп. [°C]	Примечания
Точка измерения 1	22,6	0,95	20,0	-
Точка измерения 2	27,4	0,95	20,0	-
Точка измерения 3	22,8	0,95	20,0	-
Точка измерения 4	21,8	0,95	20,0	-
Самая холодная точка 1	17,7	0,95	20,0	-
Самая холодная точка 2	15,7	0,95	20,0	-
Самая холодная точка 3	20,5	0,95	20,0	-
Самая холодная точка 4	15,4	0,95	20,0	-
Самая теплая точка 1	39,3	0,95	20,0	-

Линия профиля:



Тепловизионное обследование квартиры

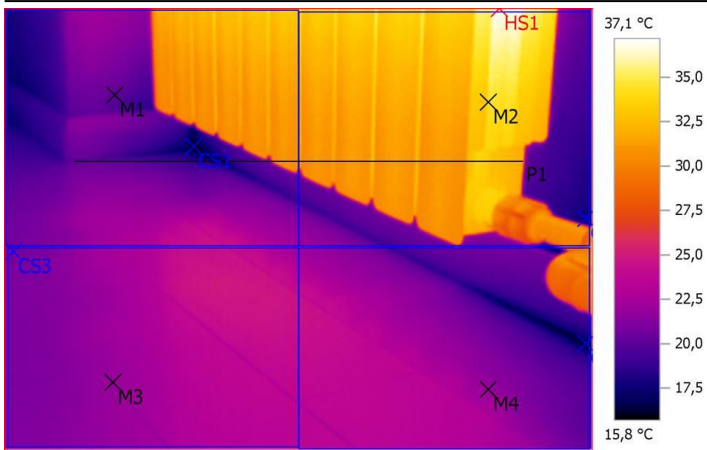
Файл: IV_01912.BMT

Дата: 23.11.2016

Тип объектива: Стандартный 32°

Серийный номер объектива: 20262520

Время: 10:07:15



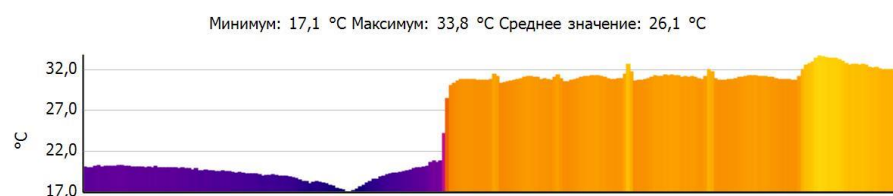
Параметры изображения:

Коэффициент излучения: 0,95
Отраж. темп. [°C]: 20,0

Выделение изображений:

Измеряемые объекты	Темп. [°C]	Излуч.	Отраж. темп. [°C]	Примечания
Точка измерения 1	20,2	0,95	20,0	-
Точка измерения 2	34,2	0,95	20,0	-
Точка измерения 3	22,0	0,95	20,0	-
Точка измерения 4	22,0	0,95	20,0	-
Самая холодная точка 1	15,8	0,95	20,0	-
Самая холодная точка 2	17,5	0,95	20,0	-
Самая холодная точка 3	20,7	0,95	20,0	-
Самая холодная точка 4	15,9	0,95	20,0	-
Самая теплая точка 1	37,1	0,95	20,0	-

Линия профиля:



Тепловизионное обследование квартиры

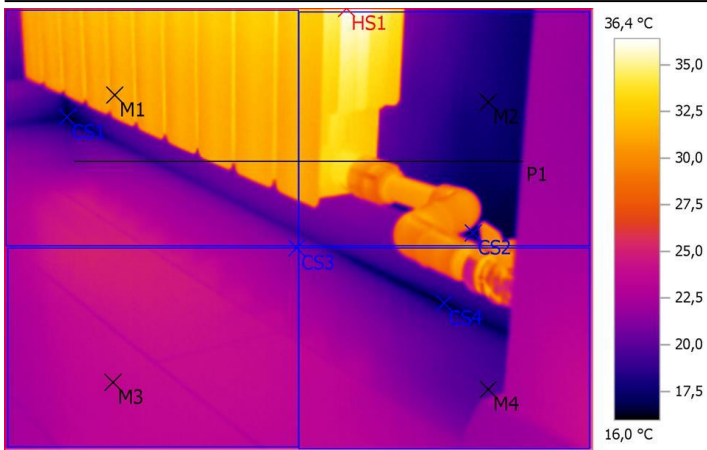
Файл: IV_01913.BMT

Дата: 23.11.2016

Тип объектива: Стандартный 32°

Серийный номер объектива: 20262520

Время: 10:07:19



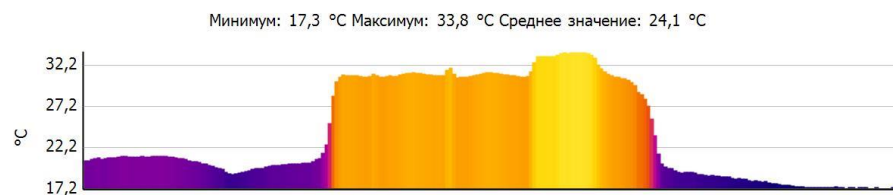
Параметры изображения:

Коэффициент излучения: 0,95
Отраж. темп. [°C]: 20,0

Выделение изображений:

Измеряемые объекты	Темп. [°C]	Излуч.	Отраж. темп. [°C]	Примечания
Точка измерения 1	30,7	0,95	20,0	-
Точка измерения 2	18,0	0,95	20,0	-
Точка измерения 3	23,7	0,95	20,0	-
Точка измерения 4	19,7	0,95	20,0	-
Самая холодная точка 1	16,0	0,95	20,0	-
Самая холодная точка 2	16,2	0,95	20,0	-
Самая холодная точка 3	21,2	0,95	20,0	-
Самая холодная точка 4	16,1	0,95	20,0	-
Самая теплая точка 1	36,4	0,95	20,0	-

Линия профиля:



Тепловизионное обследование квартиры

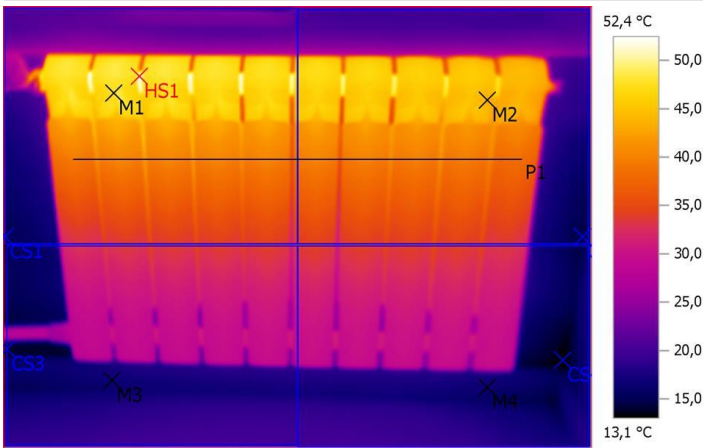
Файл: IV_01914.BMT

Дата: 23.11.2016

Тип объектива: Стандартный 32°

Серийный номер объектива: 20262520

Время: 10:07:44



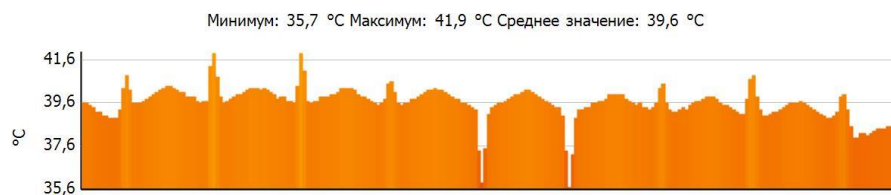
Параметры изображения:

Коэффициент излучения: 0,95
Отраж. темп. [°C]: 20,0

Выделение изображений:

Измеряемые объекты	Темп. [°C]	Излуч.	Отраж. темп. [°C]	Примечания
Точка измерения 1	47,7	0,95	20,0	-
Точка измерения 2	43,9	0,95	20,0	-
Точка измерения 3	16,7	0,95	20,0	-
Точка измерения 4	16,6	0,95	20,0	-
Самая холодная точка 1	15,1	0,95	20,0	-
Самая холодная точка 2	14,6	0,95	20,0	-
Самая холодная точка 3	13,7	0,95	20,0	-
Самая холодная точка 4	13,1	0,95	20,0	-
Самая теплая точка 1	52,4	0,95	20,0	-

Линия профиля:



Тепловизионное обследование квартиры

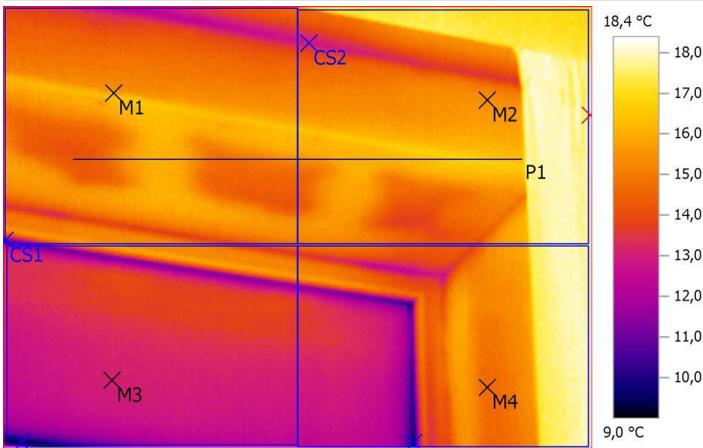
Файл: IV_01915.BMT

Дата: 23.11.2016

Тип объектива: Стандартный 32°

Серийный номер объектива: 20262520

Время: 10:08:29



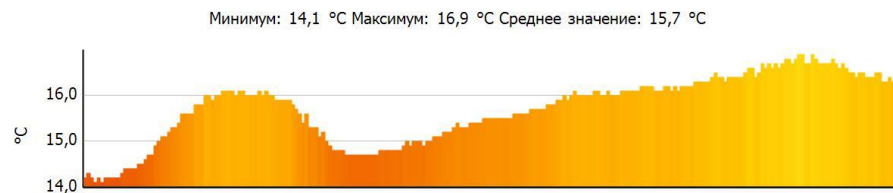
Параметры изображения:

Коэффициент излучения: 0,95
Отраж. темп. [°C]: 20,0

Выделение изображений:

Измеряемые объекты	Темп. [°C]	Излуч.	Отраж. темп. [°C]	Примечания
Точка измерения 1	16,0	0,95	20,0	-
Точка измерения 2	15,4	0,95	20,0	-
Точка измерения 3	13,1	0,95	20,0	-
Точка измерения 4	14,6	0,95	20,0	-
Самая холодная точка 1	10,9	0,95	20,0	-
Самая холодная точка 2	12,8	0,95	20,0	-
Самая холодная точка 3	9,1	0,95	20,0	-
Самая холодная точка 4	9,7	0,95	20,0	-
Самая теплая точка 1	18,4	0,95	20,0	-

Линия профиля:



Тепловизионное обследование квартиры

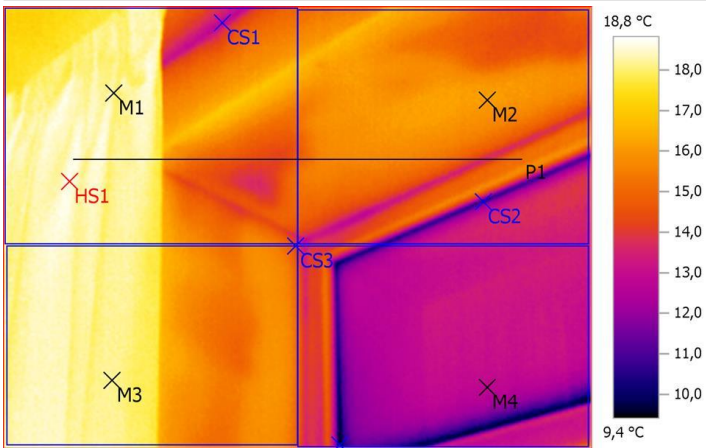
Файл: IV_01916.BMT

Дата: 23.11.2016

Тип объектива: Стандартный 32°

Серийный номер объектива: 20262520

Время: 10:08:36



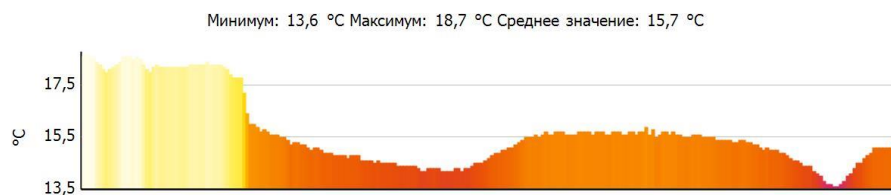
Параметры изображения:

Коэффициент излучения: 0,95
Отраж. темп. [°C]: 20,0

Выделение изображений:

Измеряемые объекты	Темп. [°C]	Излуч.	Отраж. темп. [°C]	Примечания
Точка измерения 1	18,3	0,95	20,0	-
Точка измерения 2	16,1	0,95	20,0	-
Точка измерения 3	18,1	0,95	20,0	-
Точка измерения 4	12,8	0,95	20,0	-
Самая холодная точка 1	12,8	0,95	20,0	-
Самая холодная точка 2	10,5	0,95	20,0	-
Самая холодная точка 3	14,2	0,95	20,0	-
Самая холодная точка 4	9,5	0,95	20,0	-
Самая теплая точка 1	18,8	0,95	20,0	-

Линия профиля:



Тепловизионное обследование квартиры

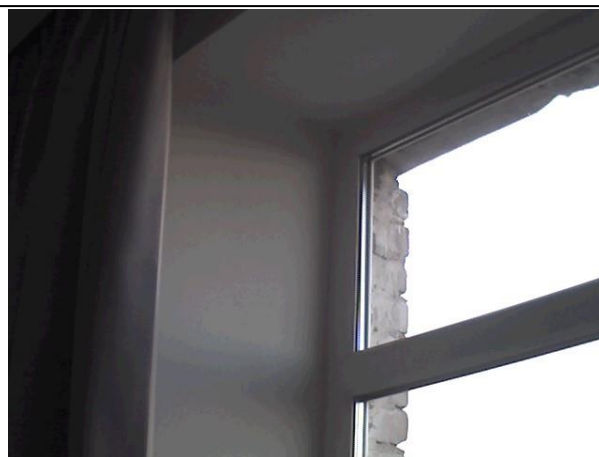
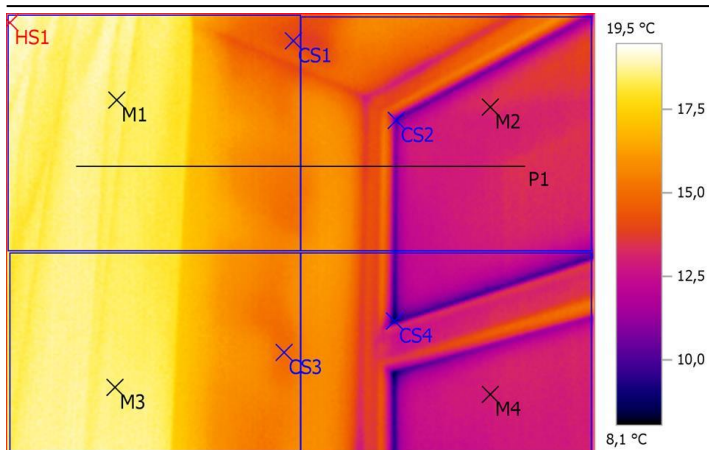
Файл: IV_01917.BMT

Дата: 23.11.2016

Тип объектива: Стандартный 32°

Серийный номер объектива: 20262520

Время: 10:08:45



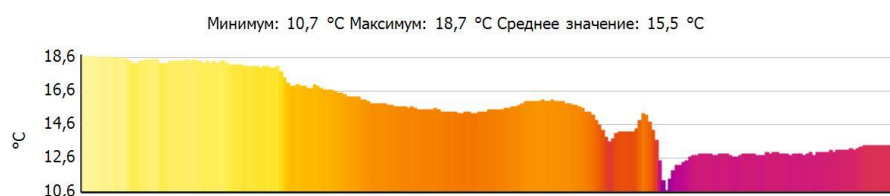
Параметры изображения:

Коэффициент излучения: 0,95
 Отраж. темп. [°C]: 20,0

Выделение изображений:

Измеряемые объекты	Темп. [°C]	Излуч.	Отраж. темп. [°C]	Примечания
Точка измерения 1	18,5	0,95	20,0	-
Точка измерения 2	13,2	0,95	20,0	-
Точка измерения 3	18,5	0,95	20,0	-
Точка измерения 4	13,0	0,95	20,0	-
Самая холодная точка 1	13,8	0,95	20,0	-
Самая холодная точка 2	9,9	0,95	20,0	-
Самая холодная точка 3	14,9	0,95	20,0	-
Самая холодная точка 4	8,1	0,95	20,0	-
Самая теплая точка 1	19,5	0,95	20,0	-

Линия профиля:



Тепловизионное обследование квартиры

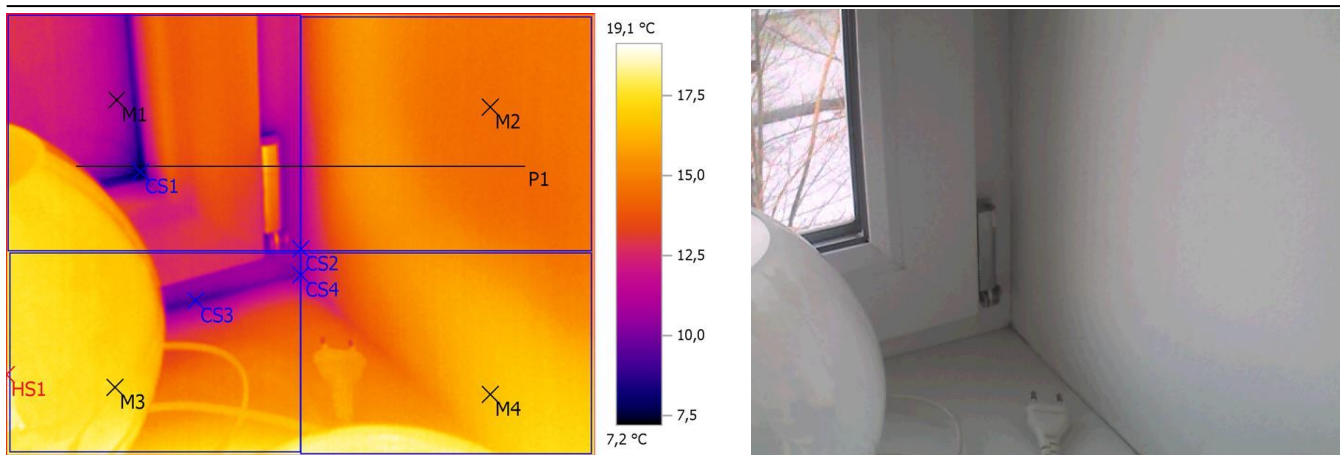
Файл: IV_01918.BMT

Дата: 23.11.2016

Тип объектива: Стандартный 32°

Серийный номер объектива: 20262520

Время: 10:09:09



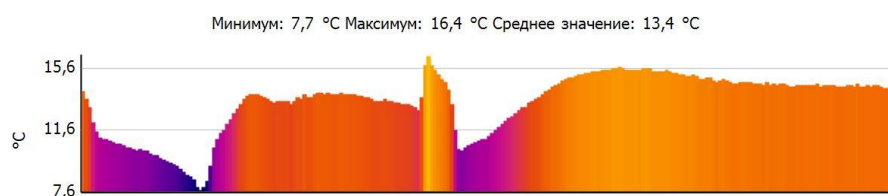
Параметры изображения:

Коэффициент излучения: 0,95
 Отраж. темп. [°C]: 20,0

Выделение изображений:

Измеряемые объекты	Темп. [°C]	Излуч.	Отраж. темп. [°C]	Примечания
Точка измерения 1	11,1	0,95	20,0	-
Точка измерения 2	14,5	0,95	20,0	-
Точка измерения 3	17,3	0,95	20,0	-
Точка измерения 4	16,6	0,95	20,0	-
Самая холодная точка 1	7,2	0,95	20,0	-
Самая холодная точка 2	10,7	0,95	20,0	-
Самая холодная точка 3	9,1	0,95	20,0	-
Самая холодная точка 4	10,2	0,95	20,0	-
Самая теплая точка 1	19,1	0,95	20,0	-

Линия профиля:



Тепловизионное обследование квартиры

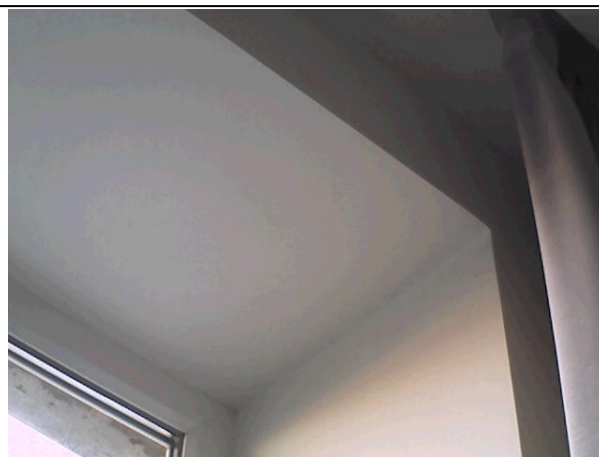
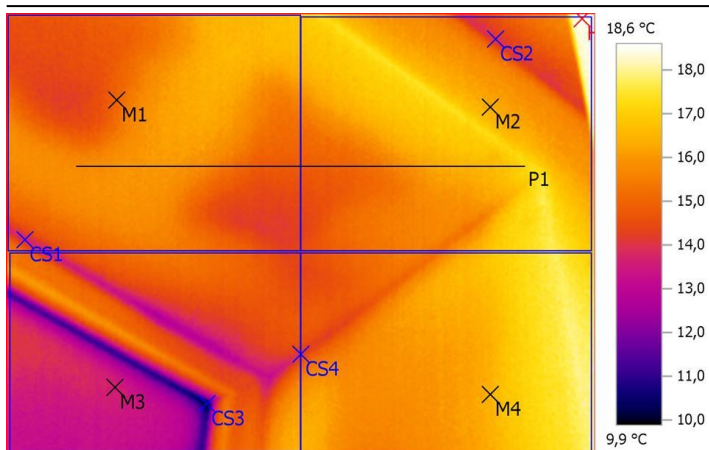
Файл: IV_01919.BMT

Дата: 23.11.2016

Тип объектива: Стандартный 32°

Серийный номер объектива: 20262520

Время: 10:09:17



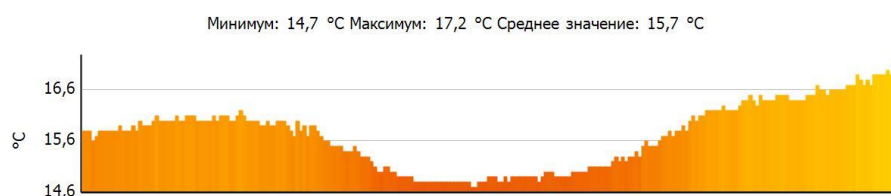
Параметры изображения:

Коэффициент излучения: 0,95
Отраж. темп. [°C]: 20,0

Выделение изображений:

Измеряемые объекты	Темп. [°C]	Излуч.	Отраж. темп. [°C]	Примечания
Точка измерения 1	15,0	0,95	20,0	-
Точка измерения 2	16,3	0,95	20,0	-
Точка измерения 3	13,5	0,95	20,0	-
Точка измерения 4	16,4	0,95	20,0	-
Самая холодная точка 1	13,7	0,95	20,0	-
Самая холодная точка 2	13,9	0,95	20,0	-
Самая холодная точка 3	9,9	0,95	20,0	-
Самая холодная точка 4	14,0	0,95	20,0	-
Самая теплая точка 1	18,6	0,95	20,0	-

Линия профиля:



Тепловизионное обследование квартиры

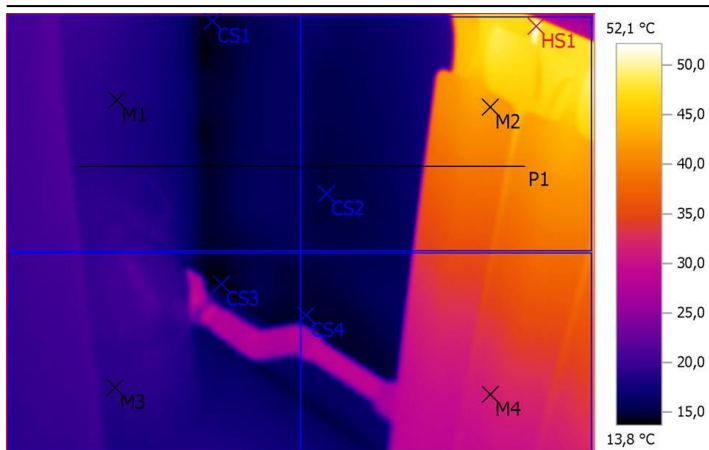
Файл: IV_01920.BMT

Дата: 23.11.2016

Тип объектива: Стандартный 32°

Серийный номер объектива: 20262520

Время: 10:09:39



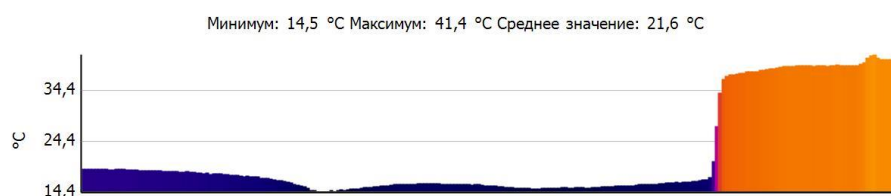
Параметры изображения:

Коэффициент излучения: 0,95
 Отраж. темп. [°C]: 20,0

Выделение изображений:

Измеряемые объекты	Темп. [°C]	Излуч.	Отраж. темп. [°C]	Примечания
Точка измерения 1	18,7	0,95	20,0	-
Точка измерения 2	42,0	0,95	20,0	-
Точка измерения 3	19,1	0,95	20,0	-
Точка измерения 4	31,4	0,95	20,0	-
Самая холодная точка 1	14,1	0,95	20,0	-
Самая холодная точка 2	15,0	0,95	20,0	-
Самая холодная точка 3	13,8	0,95	20,0	-
Самая холодная точка 4	14,3	0,95	20,0	-
Самая теплая точка 1	52,1	0,95	20,0	-

Линия профиля:



Тепловизионное обследование квартиры

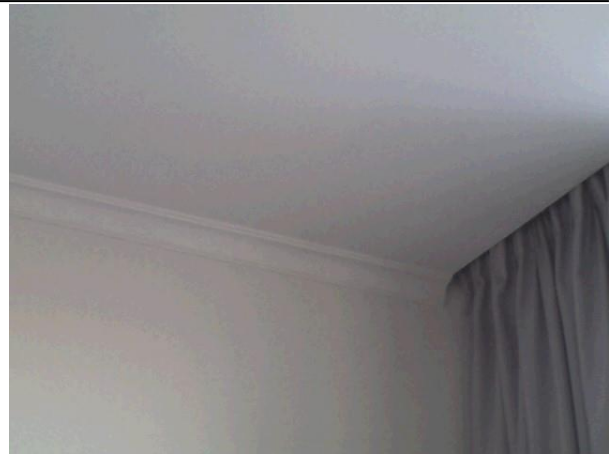
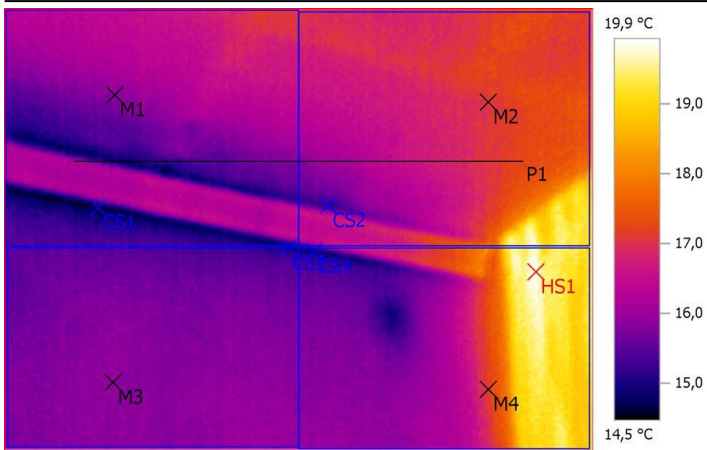
Файл: IV_01921.BMT

Дата: 23.11.2016

Тип объектива: Стандартный 32°

Серийный номер объектива: 20262520

Время: 10:12:18



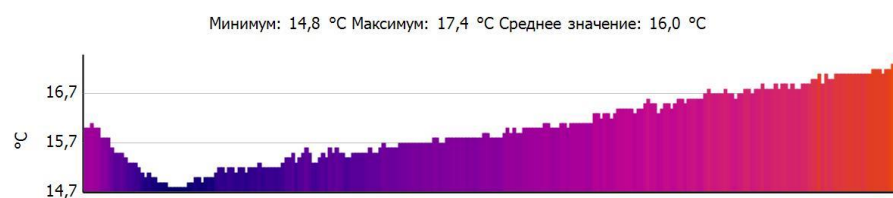
Параметры изображения:

Коэффициент излучения: 0,95
Отраж. темп. [°C]: 20,0

Выделение изображений:

Измеряемые объекты	Темп. [°C]	Излуч.	Отраж. темп. [°C]	Примечания
Точка измерения 1	15,9	0,95	20,0	-
Точка измерения 2	17,0	0,95	20,0	-
Точка измерения 3	15,9	0,95	20,0	-
Точка измерения 4	17,1	0,95	20,0	-
Самая холодная точка 1	14,5	0,95	20,0	-
Самая холодная точка 2	15,1	0,95	20,0	-
Самая холодная точка 3	14,8	0,95	20,0	-
Самая холодная точка 4	14,8	0,95	20,0	-
Самая теплая точка 1	19,9	0,95	20,0	-

Линия профиля:



Тепловизионное обследование квартиры

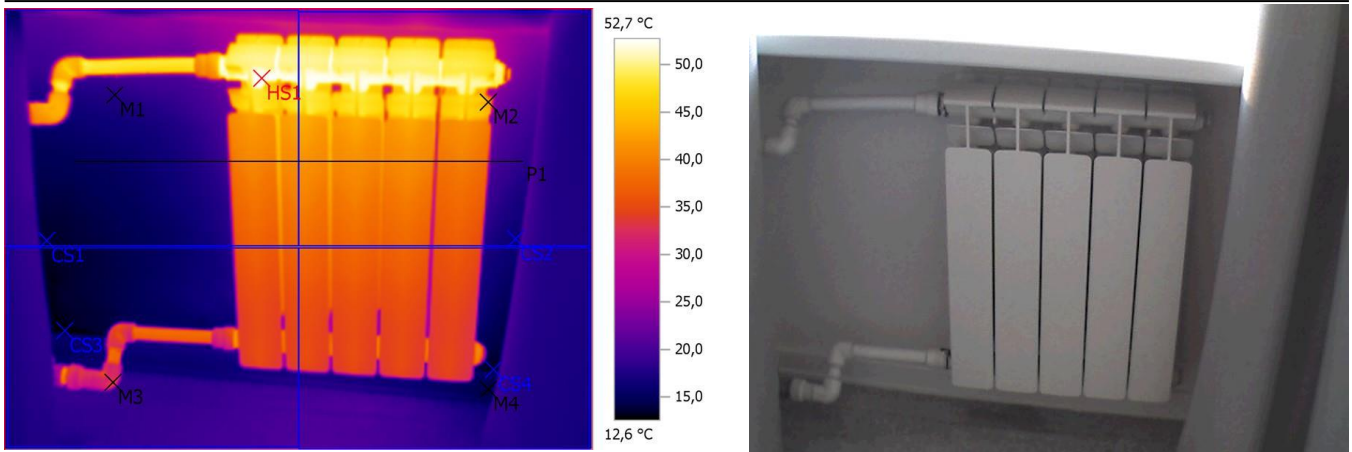
Файл: IV_01922.BMT

Дата: 23.11.2016

Тип объектива: Стандартный 32°

Серийный номер объектива: 20262520

Время: 10:13:03



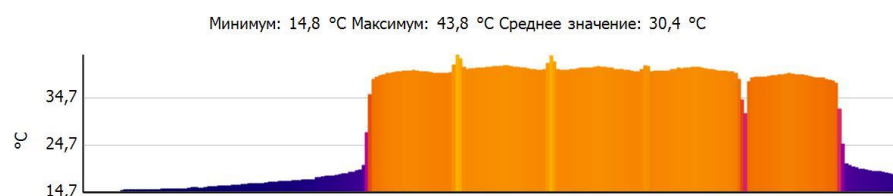
Параметры изображения:

Коэффициент излучения: 0,95
Отраж. темп. [°C]: 20,0

Выделение изображений:

Измеряемые объекты	Темп. [°C]	Излуч.	Отраж. темп. [°C]	Примечания
Точка измерения 1	17,9	0,95	20,0	-
Точка измерения 2	42,5	0,95	20,0	-
Точка измерения 3	33,3	0,95	20,0	-
Точка измерения 4	14,0	0,95	20,0	-
Самая холодная точка 1	13,3	0,95	20,0	-
Самая холодная точка 2	16,0	0,95	20,0	-
Самая холодная точка 3	12,6	0,95	20,0	-
Самая холодная точка 4	13,1	0,95	20,0	-
Самая теплая точка 1	52,7	0,95	20,0	-

Линия профиля:



Тепловизионное обследование квартиры

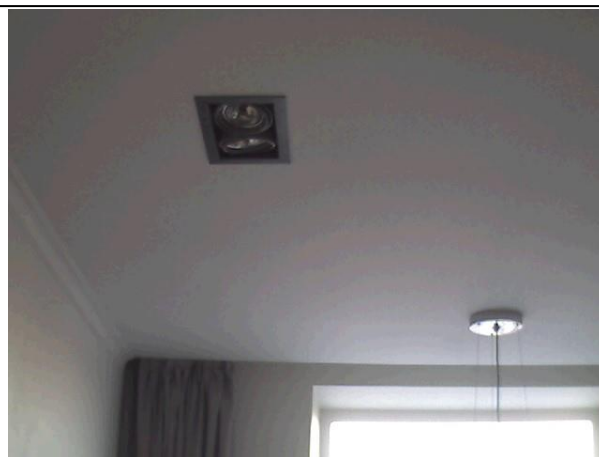
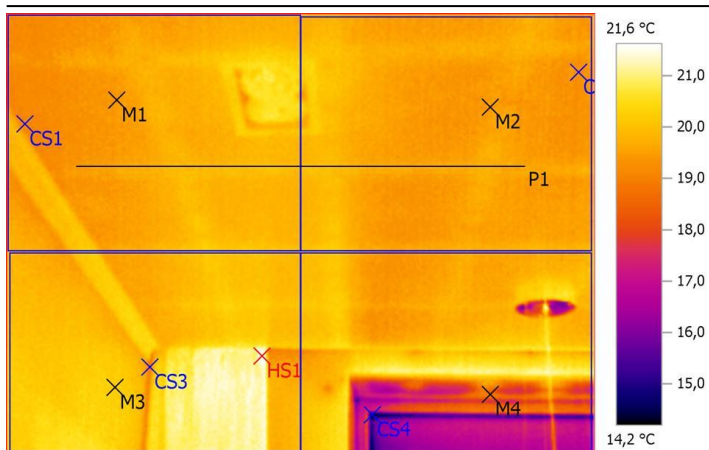
Файл: IV_01923.BMT

Дата: 23.11.2016

Тип объектива: Стандартный 32°

Серийный номер объектива: 20262520

Время: 10:15:47



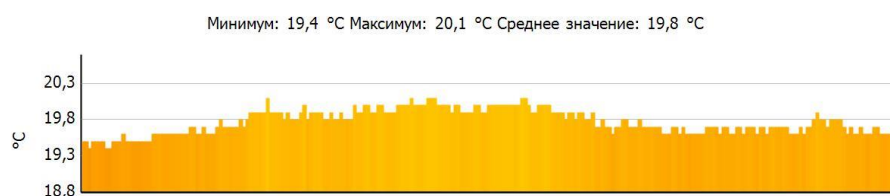
Параметры изображения:

Коэффициент излучения: 0,95
 Отраж. темп. [°C]: 20,0

Выделение изображений:

Измеряемые объекты	Темп. [°C]	Излуч.	Отраж. темп. [°C]	Примечания
Точка измерения 1	19,5	0,95	20,0	-
Точка измерения 2	19,5	0,95	20,0	-
Точка измерения 3	20,2	0,95	20,0	-
Точка измерения 4	18,8	0,95	20,0	-
Самая холодная точка 1	19,0	0,95	20,0	-
Самая холодная точка 2	19,2	0,95	20,0	-
Самая холодная точка 3	18,9	0,95	20,0	-
Самая холодная точка 4	14,2	0,95	20,0	-
Самая теплая точка 1	21,6	0,95	20,0	-

Линия профиля:



Тепловизионное обследование квартиры

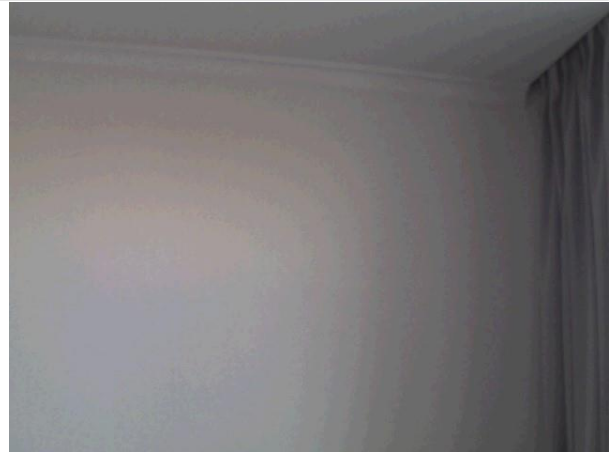
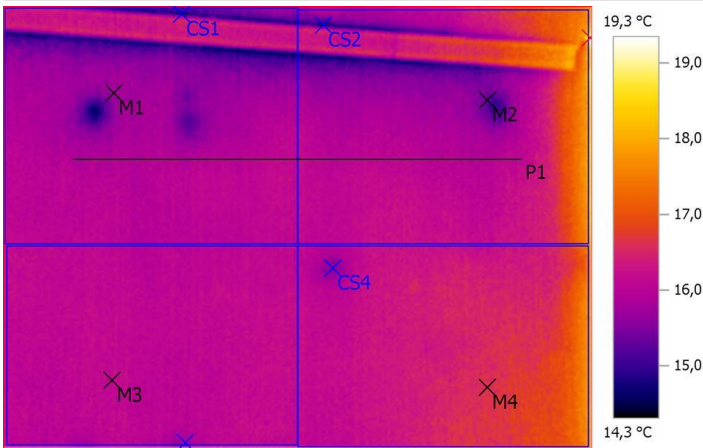
Файл: IV_01924.BMT

Дата: 23.11.2016

Тип объектива: Стандартный 32°

Серийный номер объектива: 20262520

Время: 10:16:36



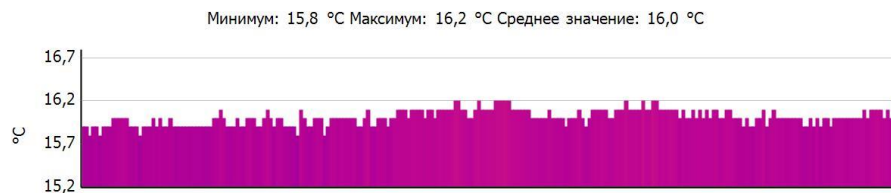
Параметры изображения:

Коэффициент излучения: 0,95
Отраж. темп. [°C]: 20,0

Выделение изображений:

Измеряемые объекты	Темп. [°C]	Излуч.	Отраж. темп. [°C]	Примечания
Точка измерения 1	15,8	0,95	20,0	-
Точка измерения 2	15,2	0,95	20,0	-
Точка измерения 3	16,2	0,95	20,0	-
Точка измерения 4	16,6	0,95	20,0	-
Самая холодная точка 1	14,5	0,95	20,0	-
Самая холодная точка 2	14,3	0,95	20,0	-
Самая холодная точка 3	15,7	0,95	20,0	-
Самая холодная точка 4	15,5	0,95	20,0	-
Самая теплая точка 1	19,3	0,95	20,0	-

Линия профиля:



Тепловизионное обследование квартиры

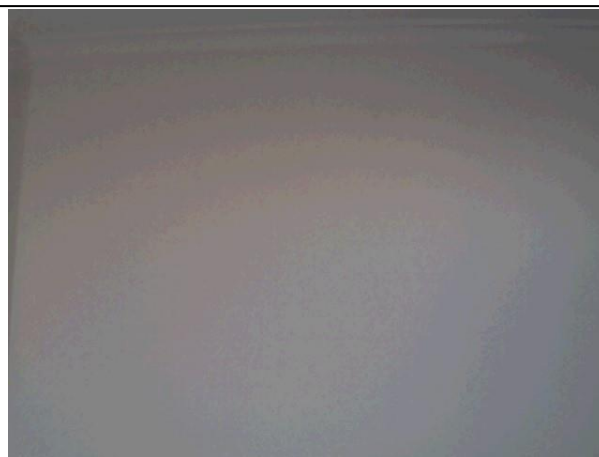
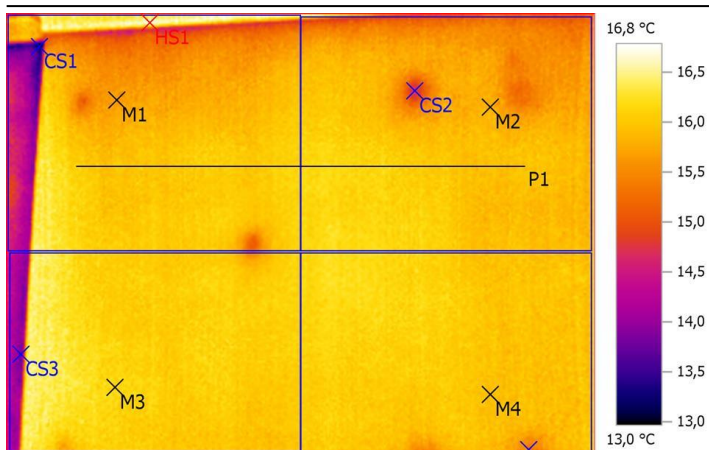
Файл: IV_01925.BMT

Дата: 23.11.2016

Тип объектива: Стандартный 32°

Серийный номер объектива: 20262520

Время: 10:16:59



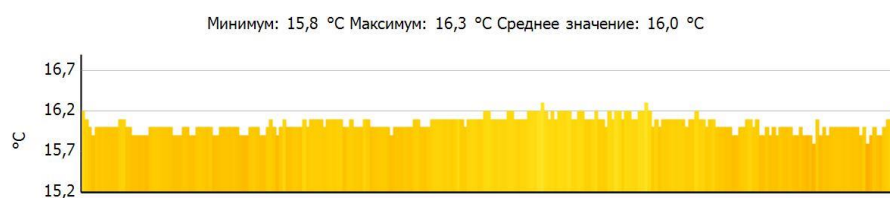
Параметры изображения:

Коэффициент излучения: 0,95
 Отраж. темп. [°C]: 20,0

Выделение изображений:

Измеряемые объекты	Темп. [°C]	Излуч.	Отраж. темп. [°C]	Примечания
Точка измерения 1	15,7	0,95	20,0	-
Точка измерения 2	15,8	0,95	20,0	-
Точка измерения 3	16,2	0,95	20,0	-
Точка измерения 4	15,9	0,95	20,0	-
Самая холодная точка 1	13,0	0,95	20,0	-
Самая холодная точка 2	14,6	0,95	20,0	-
Самая холодная точка 3	13,8	0,95	20,0	-
Самая холодная точка 4	15,3	0,95	20,0	-
Самая теплая точка 1	16,8	0,95	20,0	-

Линия профиля:



Тепловизионное обследование квартиры

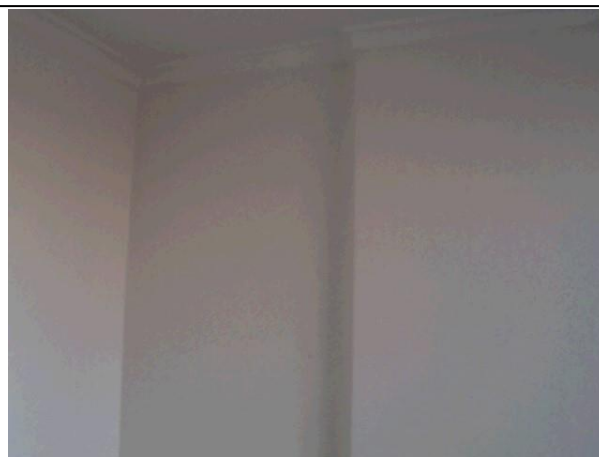
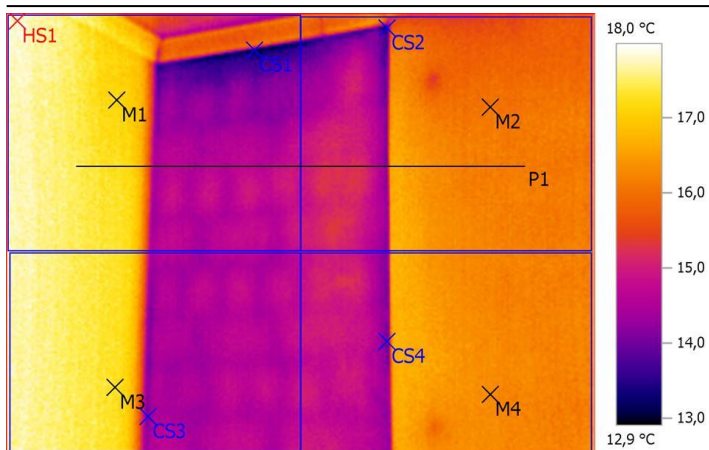
Файл: IV_01926.BMT

Дата: 23.11.2016

Тип объектива: Стандартный 32°

Серийный номер объектива: 20262520

Время: 10:17:03



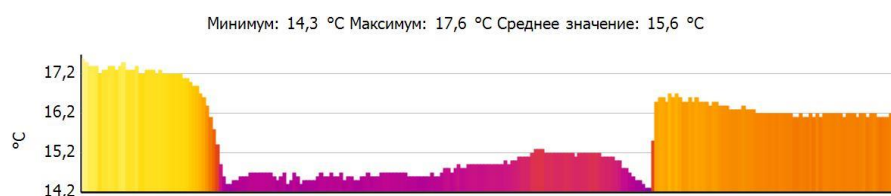
Параметры изображения:

Коэффициент излучения: 0,95
Отраж. темп. [°C]: 20,0

Выделение изображений:

Измеряемые объекты	Темп. [°C]	Излуч.	Отраж. темп. [°C]	Примечания
Точка измерения 1	17,2	0,95	20,0	-
Точка измерения 2	16,1	0,95	20,0	-
Точка измерения 3	17,4	0,95	20,0	-
Точка измерения 4	16,3	0,95	20,0	-
Самая холодная точка 1	12,9	0,95	20,0	-
Самая холодная точка 2	13,2	0,95	20,0	-
Самая холодная точка 3	13,9	0,95	20,0	-
Самая холодная точка 4	13,9	0,95	20,0	-
Самая теплая точка 1	18,0	0,95	20,0	-

Линия профиля:



Тепловизионное обследование квартиры

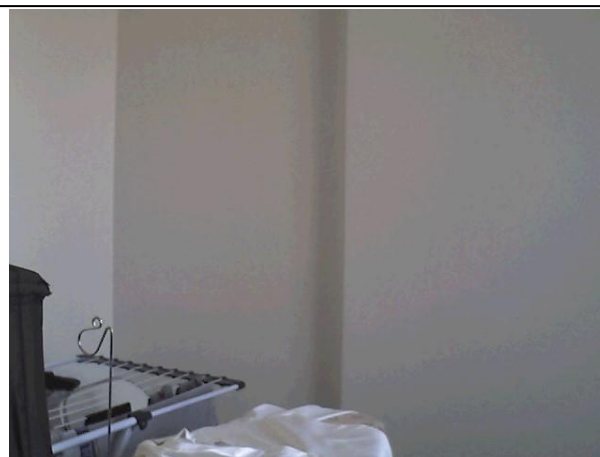
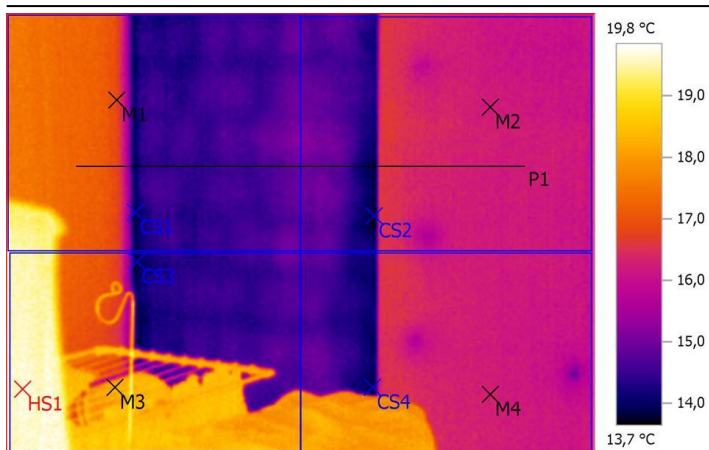
Файл: IV_01927.BMT

Дата: 23.11.2016

Тип объектива: Стандартный 32°

Серийный номер объектива: 20262520

Время: 10:17:12



Параметры изображения:

Коэффициент излучения: 0,95
 Отраж. темп. [°C]: 20,0

Выделение изображений:

Измеряемые объекты	Темп. [°C]	Излуч.	Отраж. темп. [°C]	Примечания
Точка измерения 1	16,8	0,95	20,0	-
Точка измерения 2	16,3	0,95	20,0	-
Точка измерения 3	18,4	0,95	20,0	-
Точка измерения 4	16,3	0,95	20,0	-
Самая холодная точка 1	13,8	0,95	20,0	-
Самая холодная точка 2	13,7	0,95	20,0	-
Самая холодная точка 3	13,7	0,95	20,0	-
Самая холодная точка 4	13,8	0,95	20,0	-
Самая теплая точка 1	19,8	0,95	20,0	-

Линия профиля:

