

Тепловизионное обследование кровли жилого дома



Фирма sohranim-teplo.ru

Телефон: +7(967)224-58-19
Электронн info@sohranim-teplo.ru
ая почта:

Прибор testo 882

Серийный 2006278
№:

Заказчик

Место измерения:
Поселок Шахтерский, Донской,
Тульская область

Дата измерений: 06.11.2016

Тепловизионное обследование кровли жилого дома

Файл: IV_01286.BMT

Дата: 06.11.2016

Тип объектива: Стандартный 32°

Серийный номер объектива: 20262520

Время: 8:49:15



Параметры изображения:

Коэффициент излучения: 0,95

Отраж. темп. [°C]: 20,0

Выделение изображений:

Измеряемые объекты	Темп. [°C]	Излуч.	Отраж. темп. [°C]	Примечания
Самая теплая точка 1	5,5	0,95	20,0	-

Тепловизионное обследование кровли жилого дома

Файл: IV_01287.BMT

Дата: 06.11.2016

Тип объектива: Стандартный 32°

Серийный номер объектива: 20262520

Время: 8:49:20



Параметры изображения:

Коэффициент излучения: 0,95

Отраж. темп. [°C]: 20,0

Тепловизионное обследование кровли жилого дома

Файл: IV_01288.BMT

Дата: 06.11.2016

Тип объектива: Стандартный 32°

Серийный номер объектива: 20262520

Время: 8:49:25



Параметры изображения:

Коэффициент излучения: 0,95

Отраж. темп. [°C]: 20,0

Тепловизионное обследование кровли жилого дома

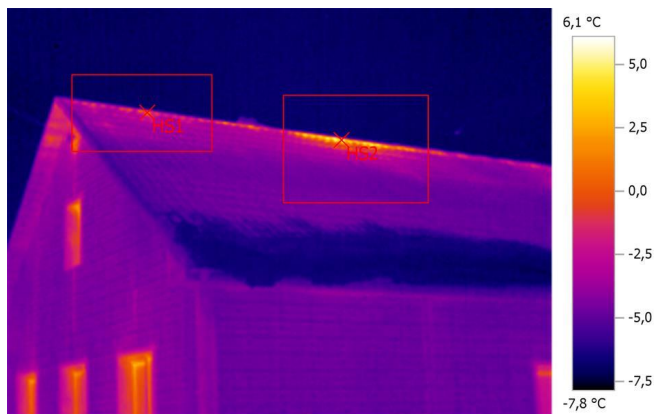
Файл: IV_01289.BMT

Дата: 06.11.2016

Тип объектива: Стандартный 32°

Серийный номер объектива: 20262520

Время: 8:49:37



Параметры изображения:

Коэффициент излучения: 0,95
Отраж. темп. [°C]: 20,0

Выделение изображений:

Измеряемые объекты	Темп. [°C]	Излуч.	Отраж. темп. [°C]	Примечания
Самая теплая точка 1	1,0	0,95	20,0	-
Самая теплая точка 2	6,1	0,95	20,0	-

Тепловизионное обследование кровли жилого дома

Файл: IV_01290.BMT

Дата: 06.11.2016

Тип объектива: Стандартный 32°

Серийный номер объектива: 20262520

Время: 8:49:42



Параметры изображения:

Коэффициент излучения: 0,95
 Отраж. темп. [°C]: 20,0

Выделение изображений:

Измеряемые объекты	Темп. [°C]	Излуч.	Отраж. темп. [°C]	Примечания
Самая теплая точка 1	-0,6	0,95	20,0	-

Тепловизионное обследование кровли жилого дома

Файл: IV_01291.BMT

Дата: 06.11.2016

Тип объектива: Стандартный 32°

Серийный номер объектива: 20262520

Время: 8:49:46



Параметры изображения:

Коэффициент излучения: 0,95

Отраж. темп. [°C]: 20,0

Тепловизионное обследование кровли жилого дома

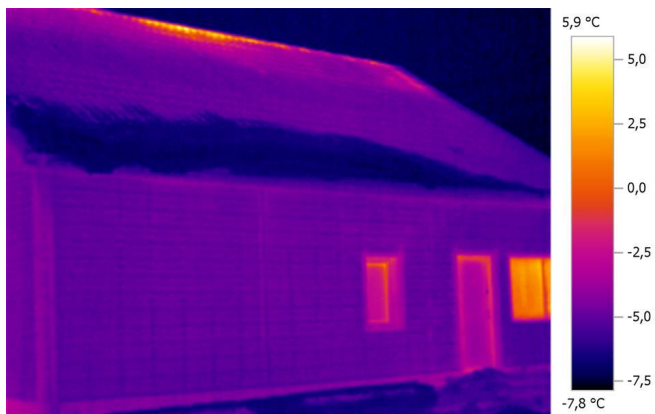
Файл: IV_01292.BMT

Дата: 06.11.2016

Тип объектива: Стандартный 32°

Серийный номер объектива: 20262520

Время: 8:49:54



Параметры изображения:

Коэффициент излучения: 0,95

Отраж. темп. [°C]: 20,0

Тепловизионное обследование кровли жилого дома

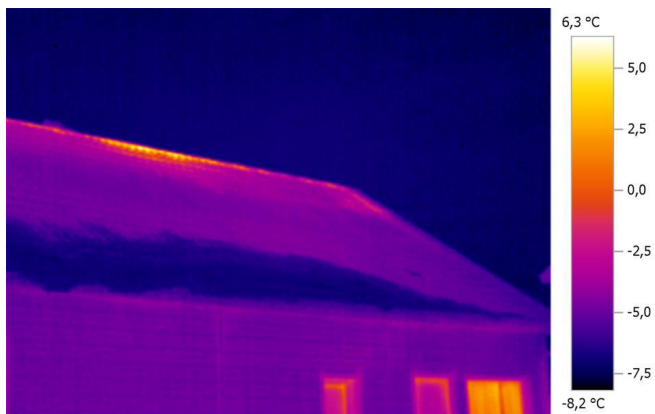
Файл: IV_01293.BMT

Дата: 06.11.2016

Тип объектива: Стандартный 32°

Серийный номер объектива: 20262520

Время: 8:50:00



Параметры изображения:

Коэффициент излучения: 0,95

Отраж. темп. [°C]: 20,0

Тепловизионное обследование кровли жилого дома

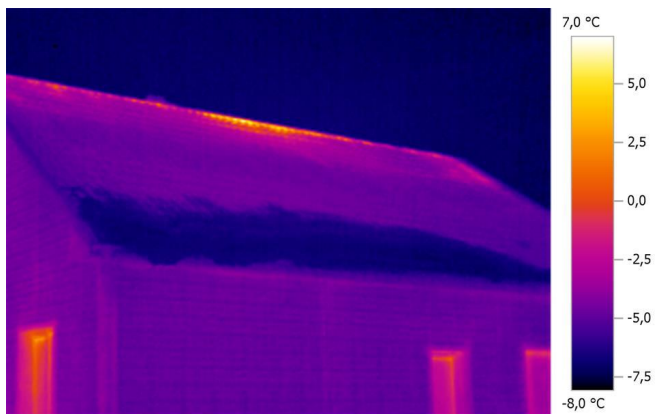
Файл: IV_01294.BMT

Дата: 06.11.2016

Тип объектива: Стандартный 32°

Серийный номер объектива: 20262520

Время: 8:50:04



Параметры изображения:

Коэффициент излучения: 0,95

Отраж. темп. [°C]: 20,0

Тепловизионное обследование кровли жилого дома

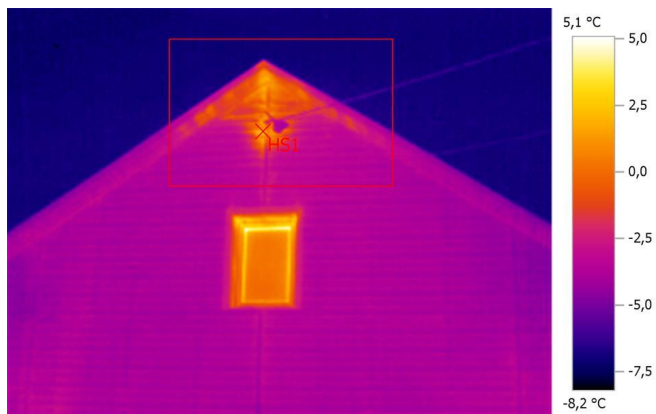
Файл: IV_01295.BMT

Дата: 06.11.2016

Тип объектива: Стандартный 32°

Серийный номер объектива: 20262520

Время: 8:50:26



Параметры изображения:

Коэффициент излучения: 0,95
 Отраж. темп. [°C]: 20,0

Выделение изображений:

Измеряемые объекты	Темп. [°C]	Излуч.	Отраж. темп. [°C]	Примечания
Самая теплая точка 1	2,5	0,95	20,0	-

Тепловизионное обследование кровли жилого дома

Файл: IV_01296.BMT

Дата: 06.11.2016

Тип объектива: Стандартный 32°

Серийный номер объектива: 20262520

Время: 8:50:49



Параметры изображения:

Коэффициент излучения: 0,95

Отраж. темп. [°C]: 20,0

Тепловизионное обследование кровли жилого дома

Файл: IV_01297.BMT

Дата: 06.11.2016

Тип объектива: Стандартный 32°

Серийный номер объектива: 20262520

Время: 8:50:54



Параметры изображения:

Коэффициент излучения: 0,95

Отраж. темп. [°C]: 20,0

Тепловизионное обследование кровли жилого дома

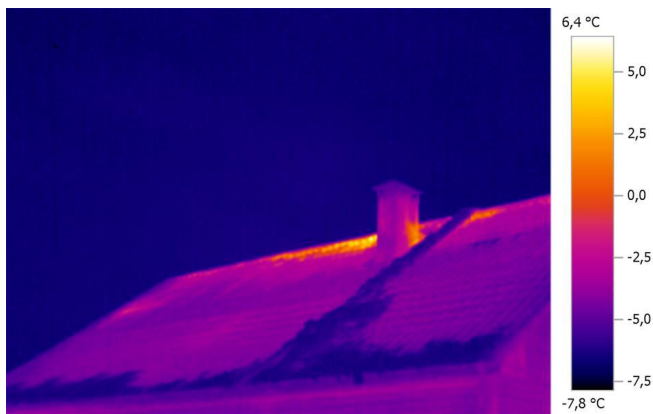
Файл: IV_01298.BMT

Дата: 06.11.2016

Тип объектива: Стандартный 32°

Серийный номер объектива: 20262520

Время: 8:51:08



Параметры изображения:

Коэффициент излучения: 0,95

Отраж. темп. [°C]: 20,0

Тепловизионное обследование кровли жилого дома

Файл: IV_01299.BMT

Дата: 06.11.2016

Тип объектива: Стандартный 32°

Серийный номер объектива: 20262520

Время: 8:51:13



Параметры изображения:

Коэффициент излучения: 0,95

Отраж. темп. [°C]: 20,0

Тепловизионное обследование кровли жилого дома

Файл: IV_01300.BMT

Дата: 06.11.2016

Тип объектива: Стандартный 32°

Серийный номер объектива: 20262520

Время: 8:51:18



Параметры изображения:

Коэффициент излучения: 0,95

Отраж. темп. [°C]: 20,0

Тепловизионное обследование кровли жилого дома

Файл: IV_01301.BMT

Дата: 06.11.2016

Тип объектива: Стандартный 32°

Серийный номер объектива: 20262520

Время: 8:51:22



Параметры изображения:

Коэффициент излучения: 0,95

Отраж. темп. [°C]: 20,0

Тепловизионное обследование кровли жилого дома

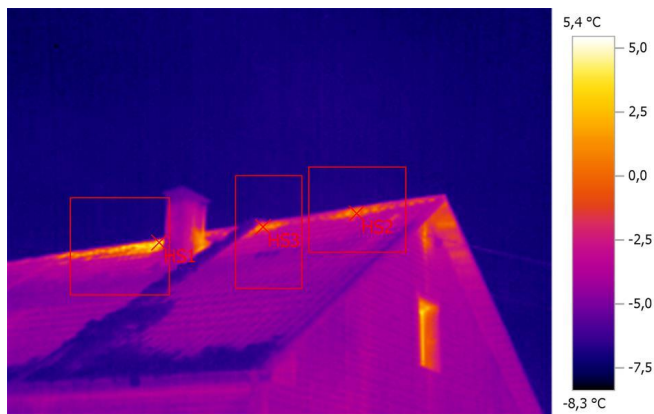
Файл: IV_01302.BMT

Дата: 06.11.2016

Тип объектива: Стандартный 32°

Серийный номер объектива: 20262520

Время: 8:51:30



Параметры изображения:

Коэффициент излучения: 0,95
 Отраж. темп. [°C]: 20,0

Выделение изображений:

Измеряемые объекты	Темп. [°C]	Излуч.	Отраж. темп. [°C]	Примечания
Самая теплая точка 1	5,4	0,95	20,0	-
Самая теплая точка 2	1,6	0,95	20,0	-
Самая теплая точка 3	1,2	0,95	20,0	-

Тепловизионное обследование кровли жилого дома

Файл: IV_01303.BMT

Дата: 06.11.2016

Тип объектива: Стандартный 32°

Серийный номер объектива: 20262520

Время: 8:51:46



Параметры изображения:

Коэффициент излучения: 0,95

Отраж. темп. [°C]: 20,0
