

# Тепловизионное обследование жилого дома

---



**Фирма**                   sohranim-teplo.ru

Телефон: +7(967)224-58-19  
Электронн info@sohranim-teplo.ru  
ая почта:

---

**Прибор**               testo 882

Серийный 2006278  
№:

---

**Заказчик**

Место измерения:  
коттеджный посёлок Соколиное  
Гнездо, Солнечногорский район,  
Московская область

Дата измерений: 19.11.2016

---

# Тепловизионное обследование жилого дома

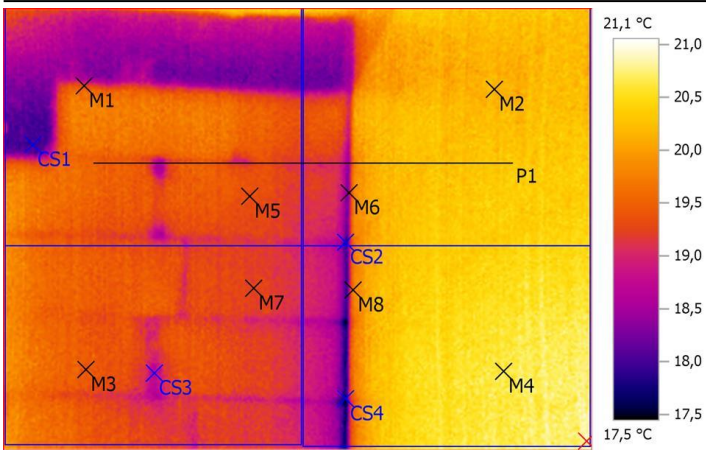
Файл: IV\_01761.BMT

Дата: 19.11.2016

Тип объектива: Стандартный 32°

Серийный номер объектива: 20262520

Время: 11:23:09



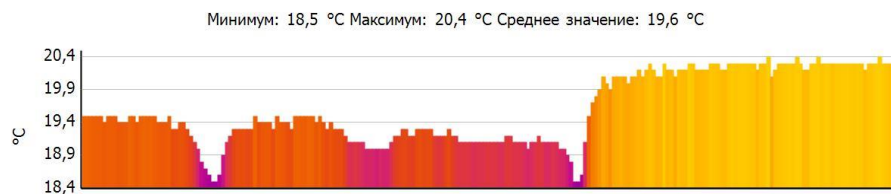
## Параметры изображения:

Коэффициент излучения: 0,95  
Отраж. темп. [°C]: 20,0

## Выделение изображений:

Измеряемые объекты	Темп. [°C]	Излуч.	Отраж. темп. [°C]	Примечания
Точка измерения 1	19,3	0,95	20,0	-
Точка измерения 2	20,1	0,95	20,0	-
Точка измерения 3	19,5	0,95	20,0	-
Точка измерения 4	20,7	0,95	20,0	-
Точка измерения 5	19,4	0,95	20,0	-
Точка измерения 6	18,6	0,95	20,0	-
Точка измерения 7	19,3	0,95	20,0	-
Точка измерения 8	19,6	0,95	20,0	-
Самая холодная точка 1	17,8	0,95	20,0	-
Самая холодная точка 2	17,8	0,95	20,0	-
Самая холодная точка 3	18,6	0,95	20,0	-
Самая холодная точка 4	17,5	0,95	20,0	-
Самая теплая точка 1	21,1	0,95	20,0	-

## Линия профиля:



# Тепловизионное обследование жилого дома

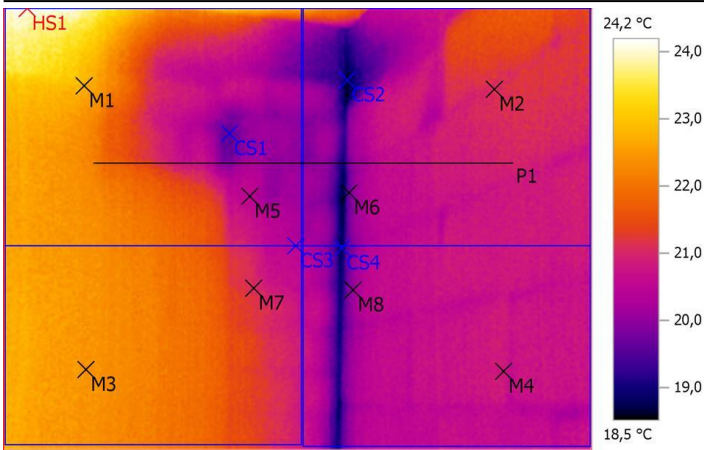
Файл: IV\_01762.BMT

Дата: 19.11.2016

Тип объектива: Стандартный 32°

Серийный номер объектива: 20262520

Время: 11:24:21



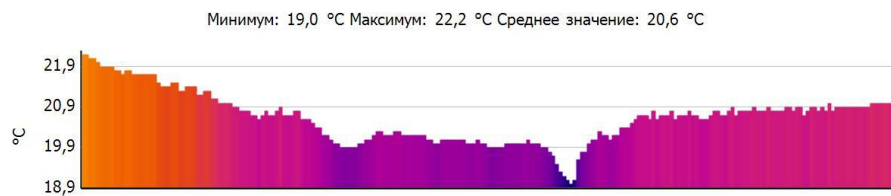
## Параметры изображения:

Коэффициент излучения: 0,95  
Отраж. темп. [°C]: 20,0

## Выделение изображений:

Измеряемые объекты	Темп. [°C]	Излуч.	Отраж. темп. [°C]	Примечания
Точка измерения 1	22,8	0,95	20,0	-
Точка измерения 2	21,1	0,95	20,0	-
Точка измерения 3	22,5	0,95	20,0	-
Точка измерения 4	20,8	0,95	20,0	-
Точка измерения 5	20,5	0,95	20,0	-
Точка измерения 6	19,7	0,95	20,0	-
Точка измерения 7	21,0	0,95	20,0	-
Точка измерения 8	20,1	0,95	20,0	-
Самая холодная точка 1	19,4	0,95	20,0	-
Самая холодная точка 2	18,5	0,95	20,0	-
Самая холодная точка 3	20,4	0,95	20,0	-
Самая холодная точка 4	18,7	0,95	20,0	-
Самая теплая точка 1	24,2	0,95	20,0	-

## Линия профиля:



# Тепловизионное обследование жилого дома

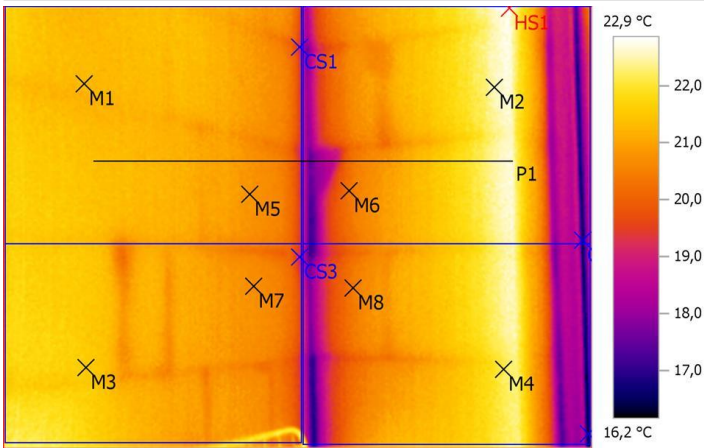
Файл: IV\_01763.BMT

Дата: 19.11.2016

Тип объектива: Стандартный 32°

Серийный номер объектива: 20262520

Время: 11:25:14



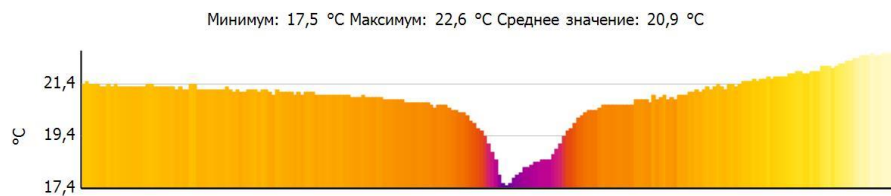
## Параметры изображения:

Коэффициент излучения: 0,95  
Отраж. темп. [°C]: 20,0

## Выделение изображений:

Измеряемые объекты	Темп. [°C]	Излуч.	Отраж. темп. [°C]	Примечания
Точка измерения 1	21,4	0,95	20,0	-
Точка измерения 2	22,6	0,95	20,0	-
Точка измерения 3	21,6	0,95	20,0	-
Точка измерения 4	22,1	0,95	20,0	-
Точка измерения 5	20,8	0,95	20,0	-
Точка измерения 6	20,4	0,95	20,0	-
Точка измерения 7	20,8	0,95	20,0	-
Точка измерения 8	20,4	0,95	20,0	-
Самая холодная точка 1	19,1	0,95	20,0	-
Самая холодная точка 2	16,5	0,95	20,0	-
Самая холодная точка 3	19,0	0,95	20,0	-
Самая холодная точка 4	16,2	0,95	20,0	-
Самая теплая точка 1	22,9	0,95	20,0	-

## Линия профиля:



# Тепловизионное обследование жилого дома

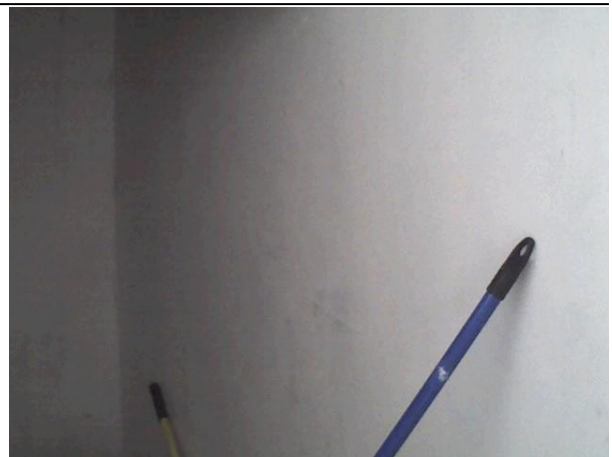
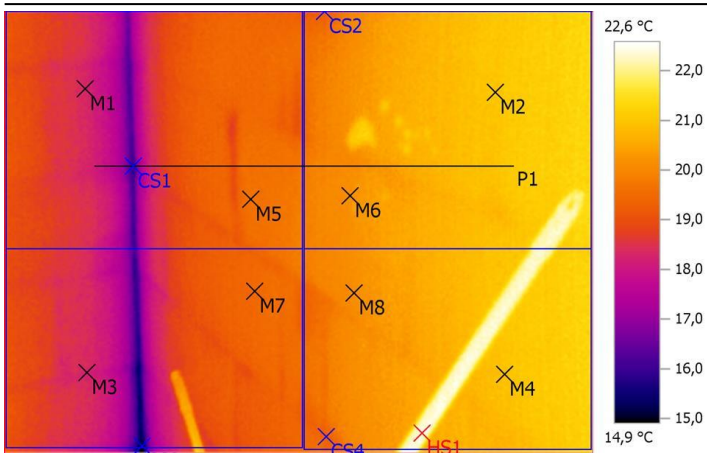
Файл: IV\_01764.BMT

Дата: 19.11.2016

Тип объектива: Стандартный 32°

Серийный номер объектива: 20262520

Время: 11:28:11



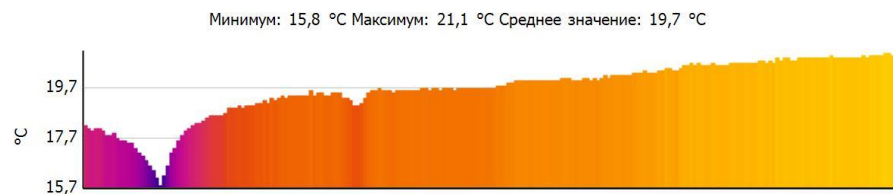
## Параметры изображения:

Коэффициент излучения: 0,95  
Отраж. темп. [°C]: 20,0

## Выделение изображений:

Измеряемые объекты	Темп. [°C]	Излуч.	Отраж. темп. [°C]	Примечания
Точка измерения 1	18,3	0,95	20,0	-
Точка измерения 2	21,0	0,95	20,0	-
Точка измерения 3	18,2	0,95	20,0	-
Точка измерения 4	21,0	0,95	20,0	-
Точка измерения 5	19,6	0,95	20,0	-
Точка измерения 6	20,2	0,95	20,0	-
Точка измерения 7	19,5	0,95	20,0	-
Точка измерения 8	20,1	0,95	20,0	-
Самая холодная точка 1	15,8	0,95	20,0	-
Самая холодная точка 2	19,1	0,95	20,0	-
Самая холодная точка 3	15,0	0,95	20,0	-
Самая холодная точка 4	19,2	0,95	20,0	-
Самая теплая точка 1	22,6	0,95	20,0	-

## Линия профиля:





# Тепловизионное обследование жилого дома

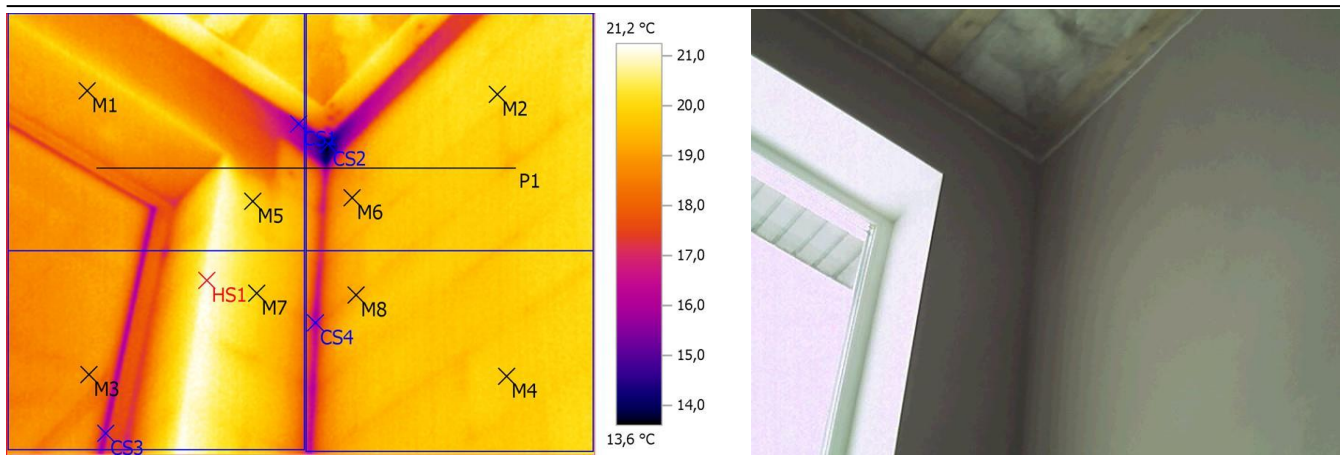
Файл: IV\_01765.BMT

Дата: 19.11.2016

Тип объектива: Стандартный 32°

Серийный номер объектива: 20262520

Время: 11:29:40



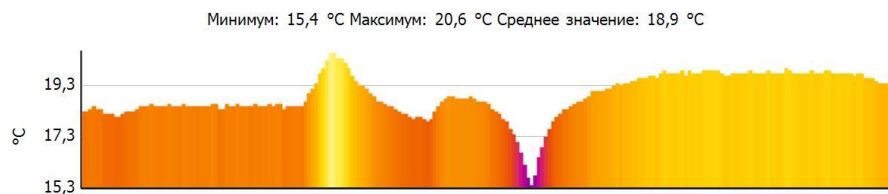
## Параметры изображения:

Коэффициент излучения: 0,95  
Отраж. темп. [°C]: 20,0

## Выделение изображений:

Измеряемые объекты	Темп. [°C]	Излуч.	Отраж. темп. [°C]	Примечания
Точка измерения 1	19,3	0,95	20,0	-
Точка измерения 2	20,1	0,95	20,0	-
Точка измерения 3	18,8	0,95	20,0	-
Точка измерения 4	19,8	0,95	20,0	-
Точка измерения 5	20,0	0,95	20,0	-
Точка измерения 6	19,3	0,95	20,0	-
Точка измерения 7	20,0	0,95	20,0	-
Точка измерения 8	19,1	0,95	20,0	-
Самая холодная точка 1	15,4	0,95	20,0	-
Самая холодная точка 2	13,6	0,95	20,0	-
Самая холодная точка 3	15,7	0,95	20,0	-
Самая холодная точка 4	15,9	0,95	20,0	-
Самая теплая точка 1	21,2	0,95	20,0	-

## Линия профиля:



# Тепловизионное обследование жилого дома

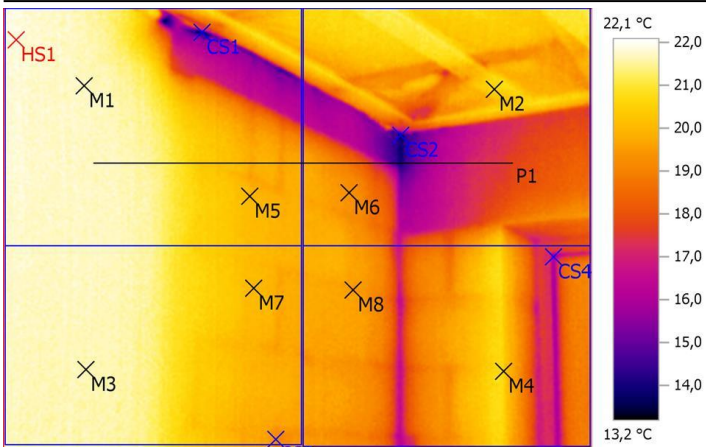
Файл: IV\_01766.BMT

Дата: 19.11.2016

Тип объектива: Стандартный 32°

Серийный номер объектива: 20262520

Время: 11:31:40



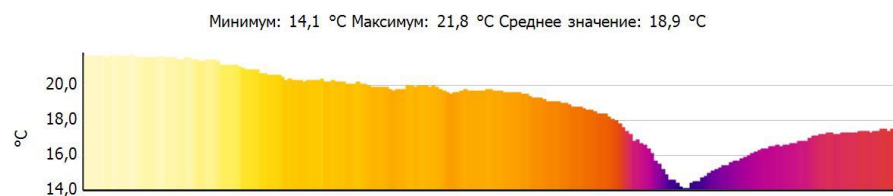
## Параметры изображения:

Коэффициент излучения: 0,95  
Отраж. темп. [°C]: 20,0

## Выделение изображений:

Измеряемые объекты	Темп. [°C]	Излуч.	Отраж. темп. [°C]	Примечания
Точка измерения 1	21,8	0,95	20,0	-
Точка измерения 2	20,6	0,95	20,0	-
Точка измерения 3	21,7	0,95	20,0	-
Точка измерения 4	20,4	0,95	20,0	-
Точка измерения 5	20,0	0,95	20,0	-
Точка измерения 6	19,4	0,95	20,0	-
Точка измерения 7	20,1	0,95	20,0	-
Точка измерения 8	19,5	0,95	20,0	-
Самая холодная точка 1	13,7	0,95	20,0	-
Самая холодная точка 2	13,2	0,95	20,0	-
Самая холодная точка 3	19,1	0,95	20,0	-
Самая холодная точка 4	15,5	0,95	20,0	-
Самая теплая точка 1	22,1	0,95	20,0	-

## Линия профиля:



# Тепловизионное обследование жилого дома

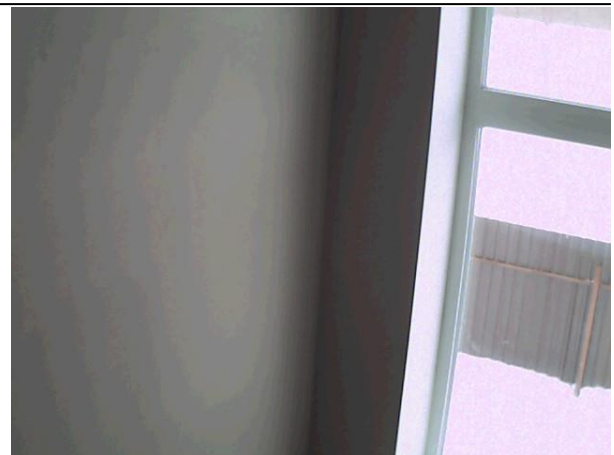
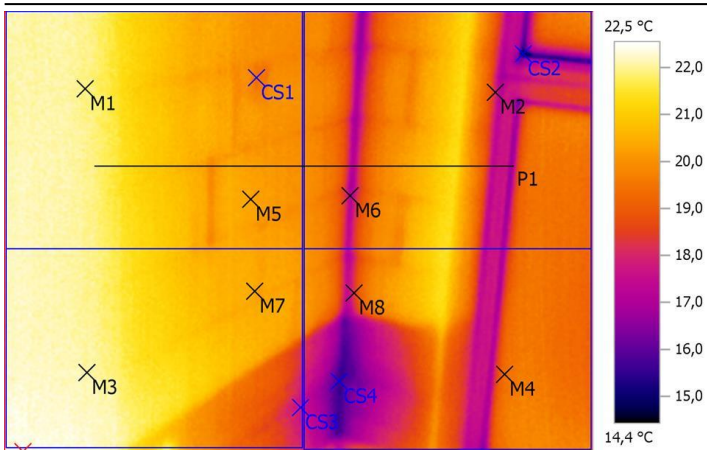
Файл: IV\_01767.BMT

Дата: 19.11.2016

Тип объектива: Стандартный 32°

Серийный номер объектива: 20262520

Время: 11:31:59



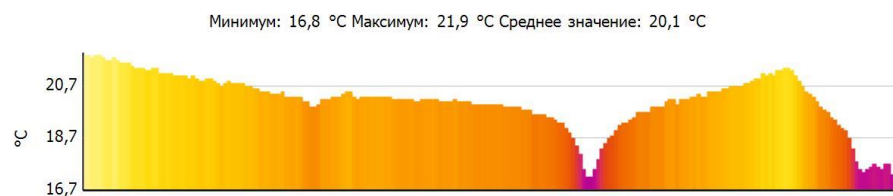
## Параметры изображения:

Коэффициент излучения: 0,95  
Отраж. темп. [°C]: 20,0

## Выделение изображений:

Измеряемые объекты	Темп. [°C]	Излуч.	Отраж. темп. [°C]	Примечания
Точка измерения 1	21,9	0,95	20,0	-
Точка измерения 2	18,1	0,95	20,0	-
Точка измерения 3	22,0	0,95	20,0	-
Точка измерения 4	19,4	0,95	20,0	-
Точка измерения 5	20,3	0,95	20,0	-
Точка измерения 6	17,2	0,95	20,0	-
Точка измерения 7	20,4	0,95	20,0	-
Точка измерения 8	18,2	0,95	20,0	-
Самая холодная точка 1	19,4	0,95	20,0	-
Самая холодная точка 2	14,4	0,95	20,0	-
Самая холодная точка 3	17,5	0,95	20,0	-
Самая холодная точка 4	15,5	0,95	20,0	-
Самая теплая точка 1	22,5	0,95	20,0	-

## Линия профиля:





# Тепловизионное обследование жилого дома

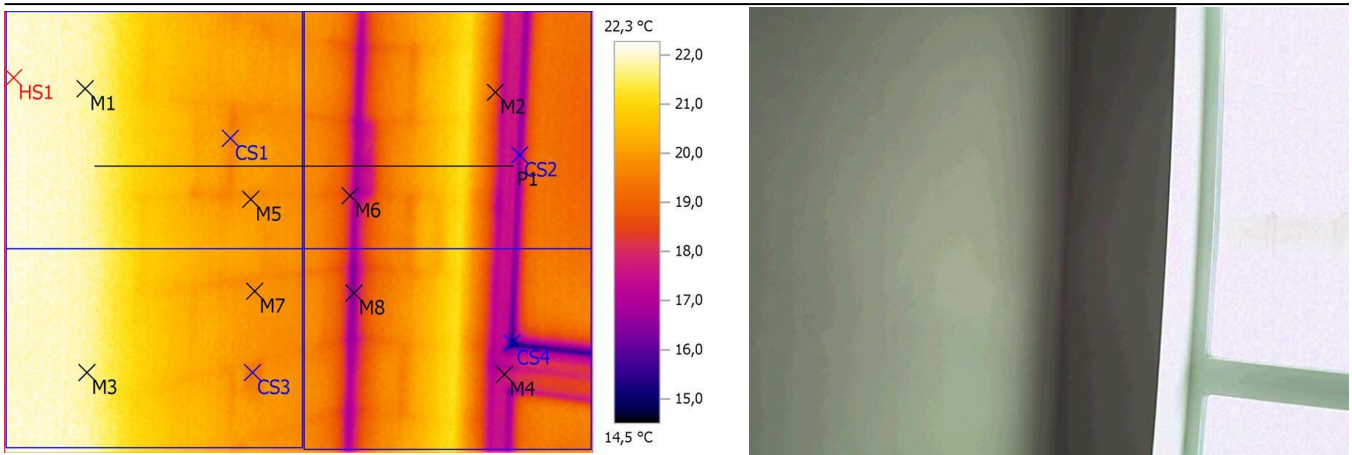
Файл: IV\_01768.BMT

Дата: 19.11.2016

Тип объектива: Стандартный 32°

Серийный номер объектива: 20262520

Время: 11:32:22



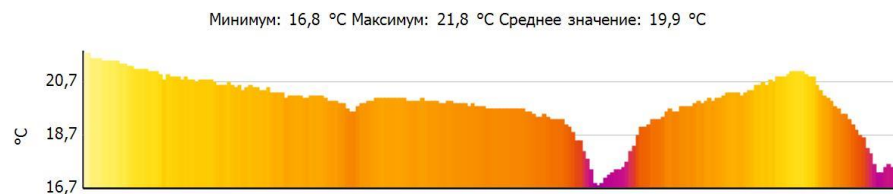
## Параметры изображения:

Коэффициент излучения: 0,95  
Отраж. темп. [°C]: 20,0

## Выделение изображений:

Измеряемые объекты	Темп. [°C]	Излуч.	Отраж. темп. [°C]	Примечания
Точка измерения 1	21,8	0,95	20,0	-
Точка измерения 2	18,8	0,95	20,0	-
Точка измерения 3	21,7	0,95	20,0	-
Точка измерения 4	17,6	0,95	20,0	-
Точка измерения 5	19,8	0,95	20,0	-
Точка измерения 6	17,8	0,95	20,0	-
Точка измерения 7	19,9	0,95	20,0	-
Точка измерения 8	16,5	0,95	20,0	-
Самая холодная точка 1	19,4	0,95	20,0	-
Самая холодная точка 2	16,3	0,95	20,0	-
Самая холодная точка 3	19,3	0,95	20,0	-
Самая холодная точка 4	14,5	0,95	20,0	-
Самая теплая точка 1	22,3	0,95	20,0	-

## Линия профиля:



# Тепловизионное обследование жилого дома

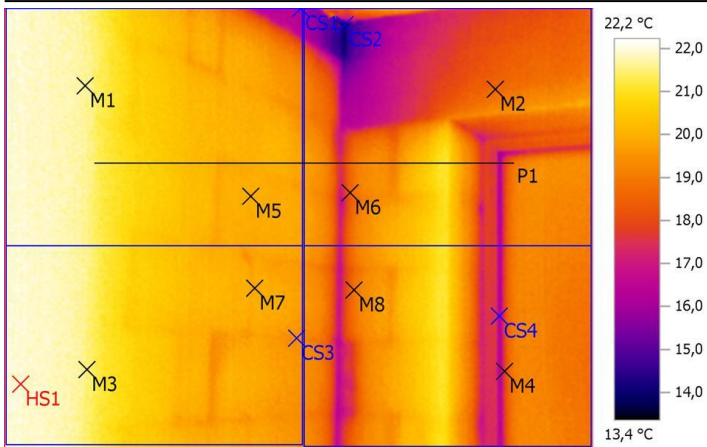
Файл: IV\_01769.BMT

Дата: 19.11.2016

Тип объектива: Стандартный 32°

Серийный номер объектива: 20262520

Время: 11:32:27



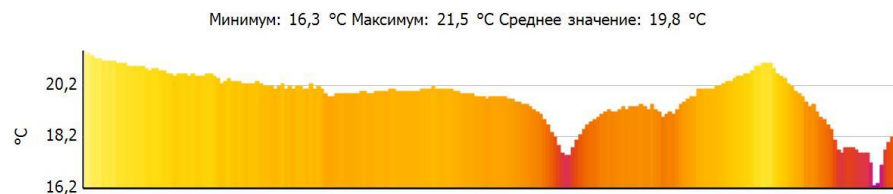
## Параметры изображения:

Коэффициент излучения: 0,95  
Отраж. темп. [°C]: 20,0

## Выделение изображений:

Измеряемые объекты	Темп. [°C]	Излуч.	Отраж. темп. [°C]	Примечания
Точка измерения 1	21,6	0,95	20,0	-
Точка измерения 2	18,7	0,95	20,0	-
Точка измерения 3	21,5	0,95	20,0	-
Точка измерения 4	17,7	0,95	20,0	-
Точка измерения 5	19,9	0,95	20,0	-
Точка измерения 6	18,4	0,95	20,0	-
Точка измерения 7	20,0	0,95	20,0	-
Точка измерения 8	18,8	0,95	20,0	-
Самая холодная точка 1	16,2	0,95	20,0	-
Самая холодная точка 2	13,4	0,95	20,0	-
Самая холодная точка 3	19,3	0,95	20,0	-
Самая холодная точка 4	16,2	0,95	20,0	-
Самая теплая точка 1	22,2	0,95	20,0	-

## Линия профиля:



# Тепловизионное обследование жилого дома

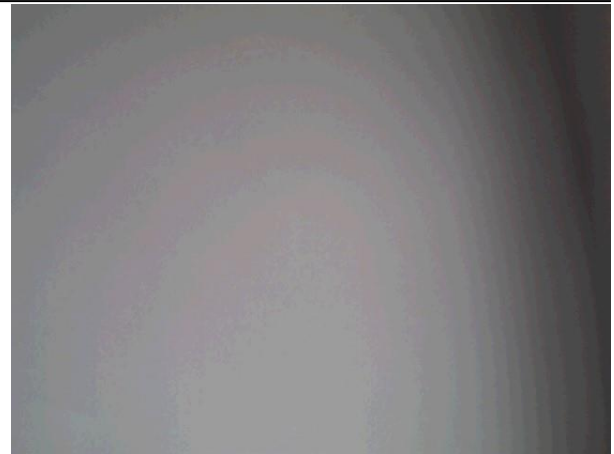
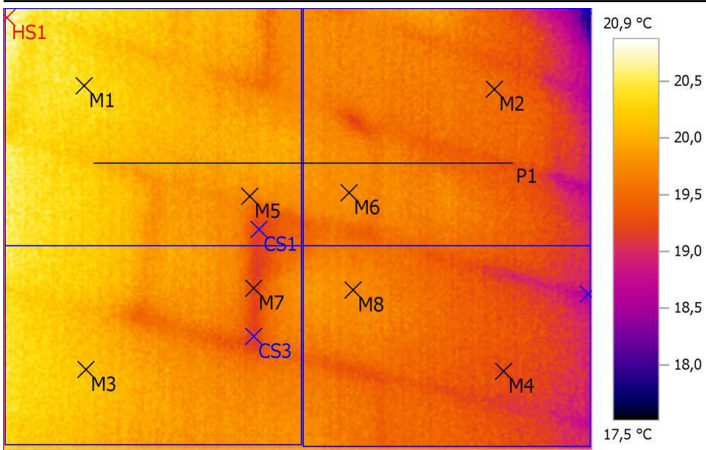
Файл: IV\_01770.BMT

Дата: 19.11.2016

Тип объектива: Стандартный 32°

Серийный номер объектива: 20262520

Время: 11:33:18



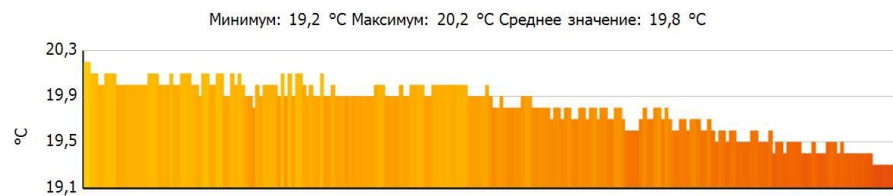
## Параметры изображения:

Коэффициент излучения: 0,95  
Отраж. темп. [°C]: 20,0

## Выделение изображений:

Измеряемые объекты	Темп. [°C]	Излуч.	Отраж. темп. [°C]	Примечания
Точка измерения 1	20,4	0,95	20,0	-
Точка измерения 2	19,5	0,95	20,0	-
Точка измерения 3	20,1	0,95	20,0	-
Точка измерения 4	19,4	0,95	20,0	-
Точка измерения 5	19,7	0,95	20,0	-
Точка измерения 6	19,8	0,95	20,0	-
Точка измерения 7	19,3	0,95	20,0	-
Точка измерения 8	19,8	0,95	20,0	-
Самая холодная точка 1	19,1	0,95	20,0	-
Самая холодная точка 2	17,7	0,95	20,0	-
Самая холодная точка 3	19,1	0,95	20,0	-
Самая холодная точка 4	18,5	0,95	20,0	-
Самая теплая точка 1	20,9	0,95	20,0	-

## Линия профиля:



# Тепловизионное обследование жилого дома

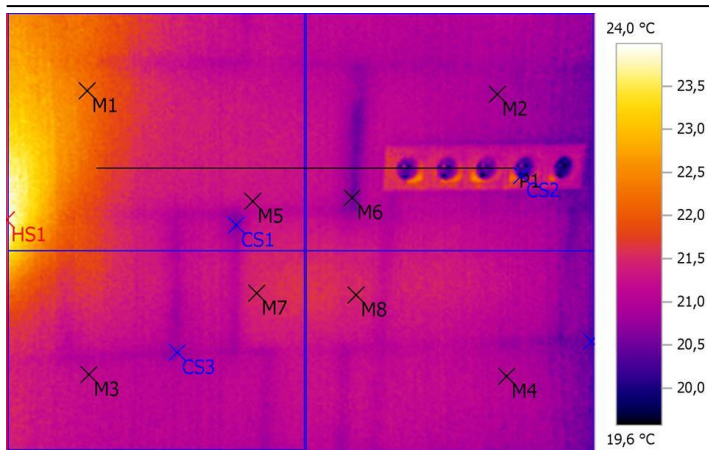
Файл: IV\_01771.BMT

Дата: 19.11.2016

Тип объектива: Стандартный 32°

Серийный номер объектива: 20262520

Время: 11:34:03



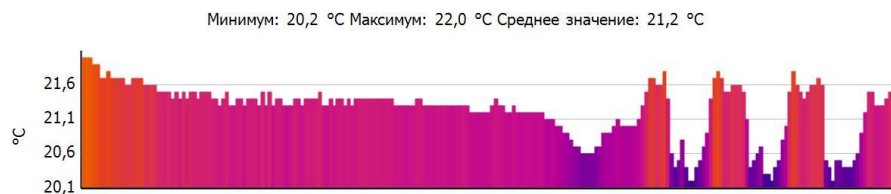
## Параметры изображения:

Коэффициент излучения: 0,95  
Отраж. темп. [°C]: 20,0

## Выделение изображений:

Измеряемые объекты	Темп. [°C]	Излуч.	Отраж. темп. [°C]	Примечания
Точка измерения 1	22,2	0,95	20,0	-
Точка измерения 2	21,0	0,95	20,0	-
Точка измерения 3	21,1	0,95	20,0	-
Точка измерения 4	21,0	0,95	20,0	-
Точка измерения 5	21,2	0,95	20,0	-
Точка измерения 6	20,6	0,95	20,0	-
Точка измерения 7	21,5	0,95	20,0	-
Точка измерения 8	21,4	0,95	20,0	-
Самая холодная точка 1	20,6	0,95	20,0	-
Самая холодная точка 2	19,6	0,95	20,0	-
Самая холодная точка 3	20,7	0,95	20,0	-
Самая холодная точка 4	20,2	0,95	20,0	-
Самая теплая точка 1	24,0	0,95	20,0	-

## Линия профиля:





# Тепловизионное обследование жилого дома

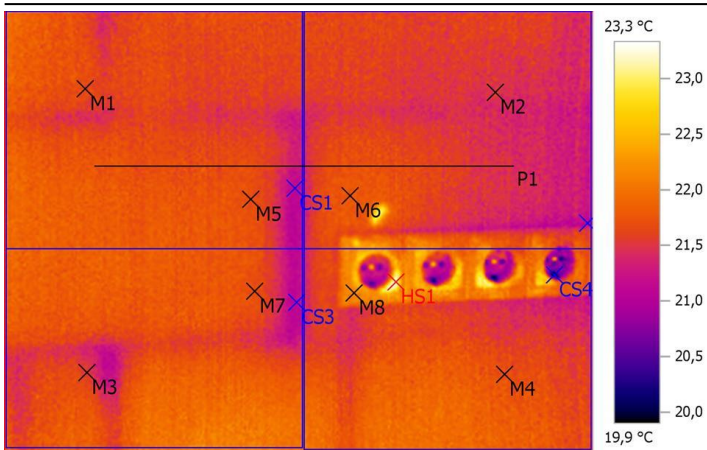
Файл: IV\_01772.BMT

Дата: 19.11.2016

Тип объектива: Стандартный 32°

Серийный номер объектива: 20262520

Время: 11:34:38



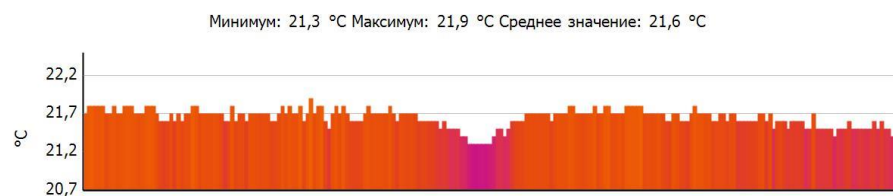
## Параметры изображения:

Коэффициент излучения: 0,95  
Отраж. темп. [°C]: 20,0

## Выделение изображений:

Измеряемые объекты	Темп. [°C]	Излуч.	Отраж. темп. [°C]	Примечания
Точка измерения 1	21,8	0,95	20,0	-
Точка измерения 2	21,6	0,95	20,0	-
Точка измерения 3	21,5	0,95	20,0	-
Точка измерения 4	21,7	0,95	20,0	-
Точка измерения 5	21,7	0,95	20,0	-
Точка измерения 6	21,7	0,95	20,0	-
Точка измерения 7	21,7	0,95	20,0	-
Точка измерения 8	22,1	0,95	20,0	-
Самая холодная точка 1	21,0	0,95	20,0	-
Самая холодная точка 2	20,9	0,95	20,0	-
Самая холодная точка 3	21,0	0,95	20,0	-
Самая холодная точка 4	19,9	0,95	20,0	-
Самая теплая точка 1	23,3	0,95	20,0	-

## Линия профиля:





# Тепловизионное обследование жилого дома

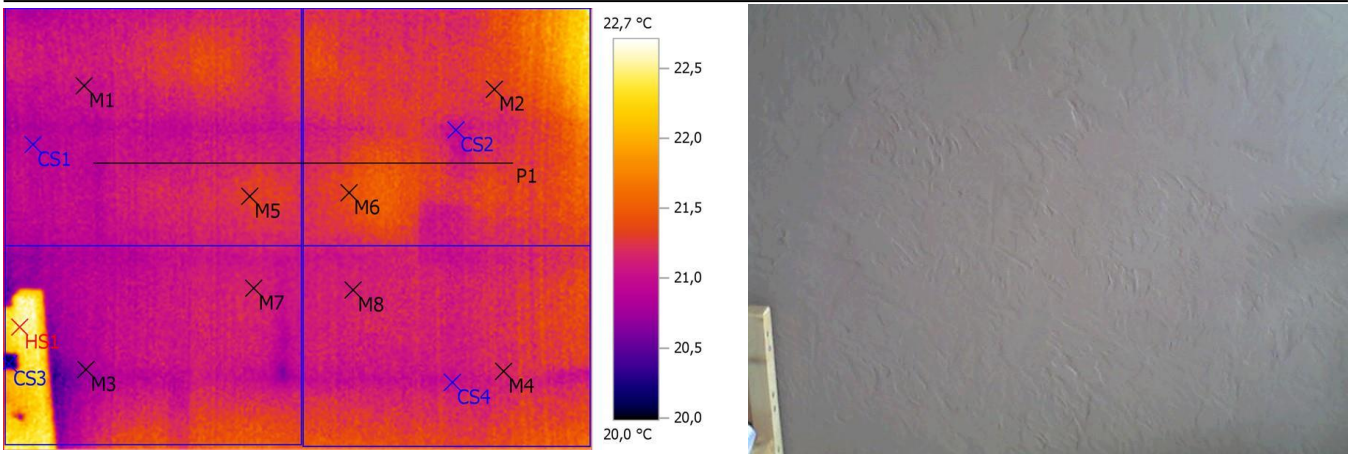
Файл: IV\_01773.BMT

Дата: 19.11.2016

Тип объектива: Стандартный 32°

Серийный номер объектива: 20262520

Время: 11:36:42



## Параметры изображения:

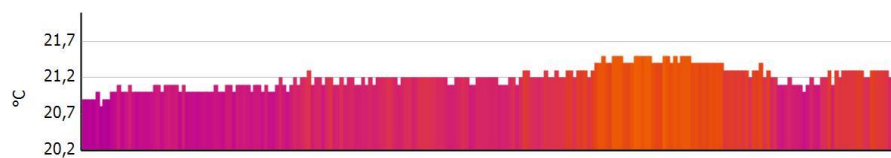
Коэффициент излучения: 0,95  
Отраж. темп. [°C]: 20,0

## Выделение изображений:

Измеряемые объекты	Темп. [°C]	Излуч.	Отраж. темп. [°C]	Примечания
Точка измерения 1	21,0	0,95	20,0	-
Точка измерения 2	21,3	0,95	20,0	-
Точка измерения 3	20,8	0,95	20,0	-
Точка измерения 4	21,2	0,95	20,0	-
Точка измерения 5	21,3	0,95	20,0	-
Точка измерения 6	21,4	0,95	20,0	-
Точка измерения 7	21,1	0,95	20,0	-
Точка измерения 8	21,1	0,95	20,0	-
Самая холодная точка 1	20,7	0,95	20,0	-
Самая холодная точка 2	20,9	0,95	20,0	-
Самая холодная точка 3	20,0	0,95	20,0	-
Самая холодная точка 4	20,8	0,95	20,0	-
Самая теплая точка 1	22,7	0,95	20,0	-

## Линия профиля:

Минимум: 20,8 °C Максимум: 21,5 °C Среднее значение: 21,2 °C



# Тепловизионное обследование жилого дома

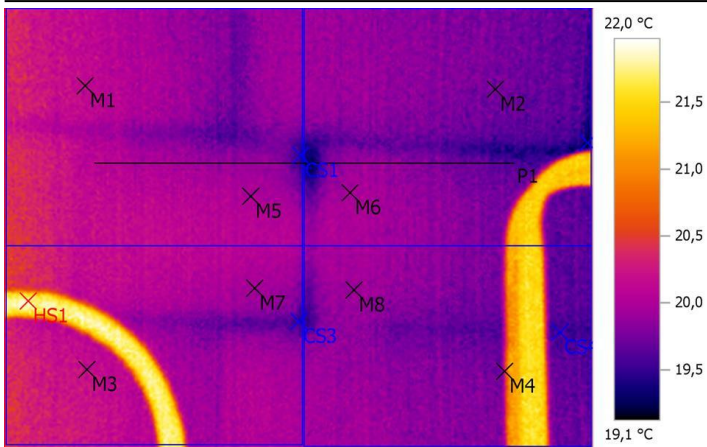
Файл: IV\_01774.BMT

Дата: 19.11.2016

Тип объектива: Стандартный 32°

Серийный номер объектива: 20262520

Время: 11:38:20



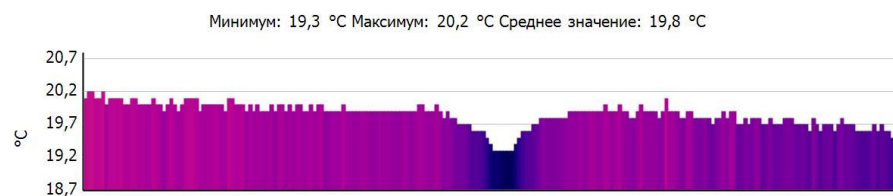
## Параметры изображения:

Коэффициент излучения: 0,95  
Отраж. темп. [°C]: 20,0

## Выделение изображений:

Измеряемые объекты	Темп. [°C]	Излуч.	Отраж. темп. [°C]	Примечания
Точка измерения 1	20,2	0,95	20,0	-
Точка измерения 2	19,7	0,95	20,0	-
Точка измерения 3	20,1	0,95	20,0	-
Точка измерения 4	20,3	0,95	20,0	-
Точка измерения 5	20,0	0,95	20,0	-
Точка измерения 6	19,9	0,95	20,0	-
Точка измерения 7	20,0	0,95	20,0	-
Точка измерения 8	19,9	0,95	20,0	-
Самая холодная точка 1	19,4	0,95	20,0	-
Самая холодная точка 2	19,1	0,95	20,0	-
Самая холодная точка 3	19,4	0,95	20,0	-
Самая холодная точка 4	19,4	0,95	20,0	-
Самая теплая точка 1	22,0	0,95	20,0	-

## Линия профиля:



# Тепловизионное обследование жилого дома

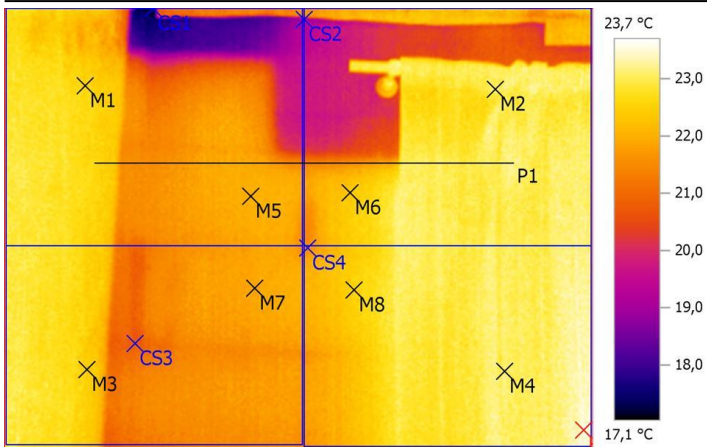
Файл: IV\_01775.BMT

Дата: 19.11.2016

Тип объектива: Стандартный 32°

Серийный номер объектива: 20262520

Время: 11:38:54



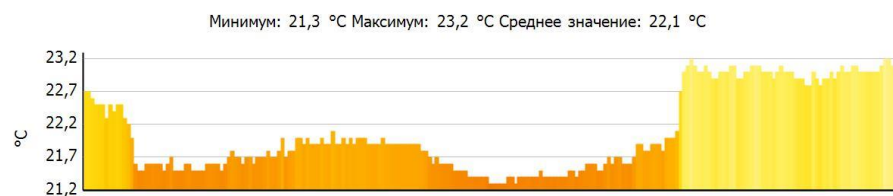
## Параметры изображения:

Коэффициент излучения: 0,95  
Отраж. темп. [°C]: 20,0

## Выделение изображений:

Измеряемые объекты	Темп. [°C]	Излуч.	Отраж. темп. [°C]	Примечания
Точка измерения 1	22,6	0,95	20,0	-
Точка измерения 2	23,0	0,95	20,0	-
Точка измерения 3	22,5	0,95	20,0	-
Точка измерения 4	23,2	0,95	20,0	-
Точка измерения 5	22,0	0,95	20,0	-
Точка измерения 6	22,4	0,95	20,0	-
Точка измерения 7	21,9	0,95	20,0	-
Точка измерения 8	22,5	0,95	20,0	-
Самая холодная точка 1	17,1	0,95	20,0	-
Самая холодная точка 2	18,9	0,95	20,0	-
Самая холодная точка 3	20,6	0,95	20,0	-
Самая холодная точка 4	21,5	0,95	20,0	-
Самая теплая точка 1	23,7	0,95	20,0	-

## Линия профиля:



# Тепловизионное обследование жилого дома

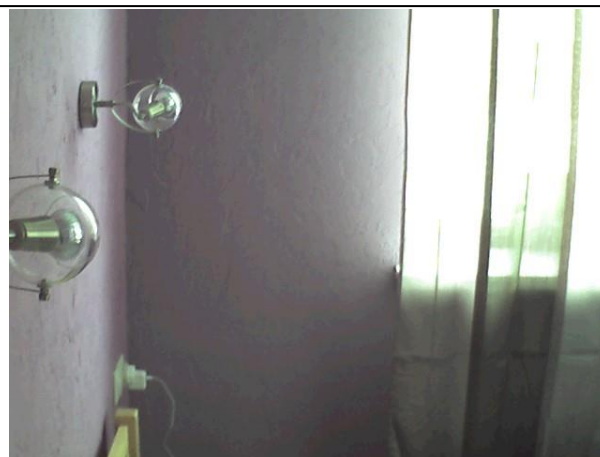
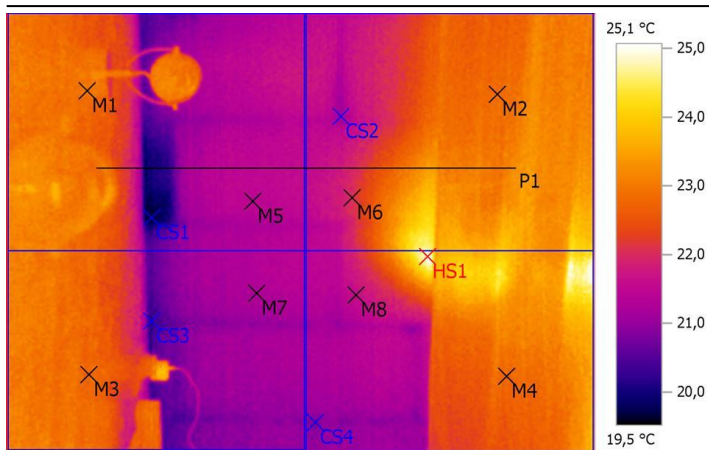
Файл: IV\_01776.BMT

Дата: 19.11.2016

Тип объектива: Стандартный 32°

Серийный номер объектива: 20262520

Время: 11:39:00



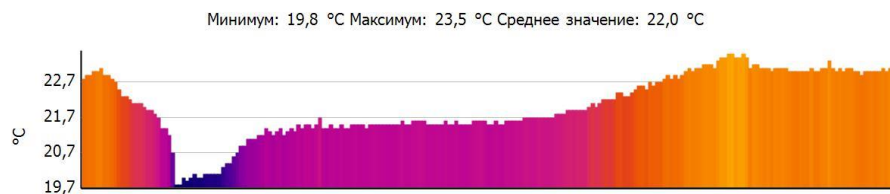
## Параметры изображения:

Коэффициент излучения: 0,95  
 Отраж. темп. [°C]: 20,0

## Выделение изображений:

Измеряемые объекты	Темп. [°C]	Излуч.	Отраж. темп. [°C]	Примечания
Точка измерения 1	23,0	0,95	20,0	-
Точка измерения 2	22,8	0,95	20,0	-
Точка измерения 3	22,8	0,95	20,0	-
Точка измерения 4	22,8	0,95	20,0	-
Точка измерения 5	21,4	0,95	20,0	-
Точка измерения 6	22,0	0,95	20,0	-
Точка измерения 7	21,3	0,95	20,0	-
Точка измерения 8	21,6	0,95	20,0	-
Самая холодная точка 1	19,5	0,95	20,0	-
Самая холодная точка 2	21,0	0,95	20,0	-
Самая холодная точка 3	20,1	0,95	20,0	-
Самая холодная точка 4	20,7	0,95	20,0	-
Самая теплая точка 1	25,1	0,95	20,0	-

## Линия профиля:





# Тепловизионное обследование жилого дома

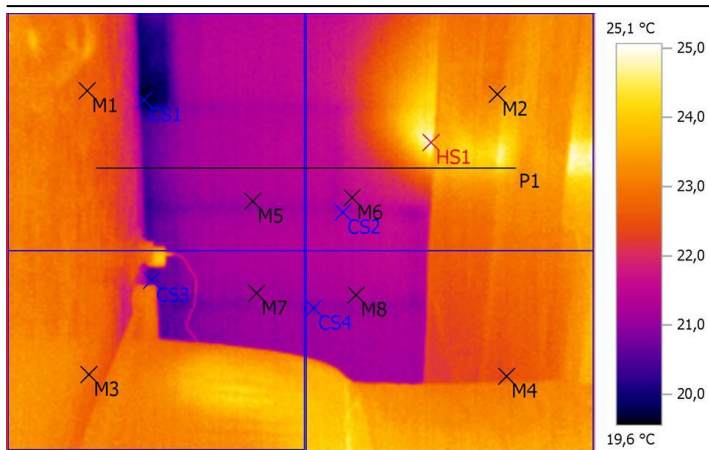
Файл: IV\_01777.BMT

Дата: 19.11.2016

Тип объектива: Стандартный 32°

Серийный номер объектива: 20262520

Время: 11:39:09



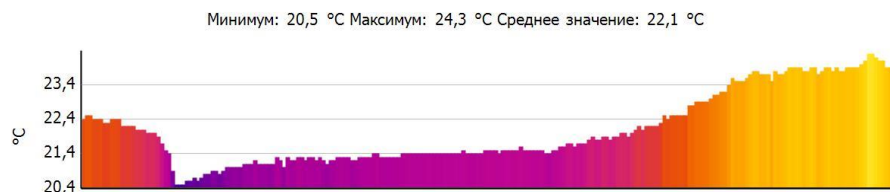
## Параметры изображения:

Коэффициент излучения: 0,95  
 Отраж. темп. [°C]: 20,0

## Выделение изображений:

Измеряемые объекты	Темп. [°C]	Излуч.	Отраж. темп. [°C]	Примечания
Точка измерения 1	22,8	0,95	20,0	-
Точка измерения 2	23,2	0,95	20,0	-
Точка измерения 3	22,8	0,95	20,0	-
Точка измерения 4	22,6	0,95	20,0	-
Точка измерения 5	21,2	0,95	20,0	-
Точка измерения 6	21,5	0,95	20,0	-
Точка измерения 7	21,1	0,95	20,0	-
Точка измерения 8	21,3	0,95	20,0	-
Самая холодная точка 1	19,6	0,95	20,0	-
Самая холодная точка 2	21,1	0,95	20,0	-
Самая холодная точка 3	20,4	0,95	20,0	-
Самая холодная точка 4	20,8	0,95	20,0	-
Самая теплая точка 1	25,1	0,95	20,0	-

## Линия профиля:





# Тепловизионное обследование жилого дома

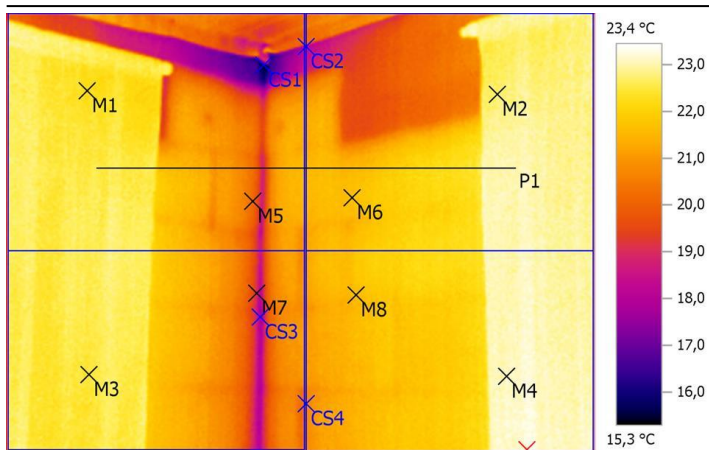
Файл: IV\_01778.BMT

Дата: 19.11.2016

Тип объектива: Стандартный 32°

Серийный номер объектива: 20262520

Время: 11:39:17



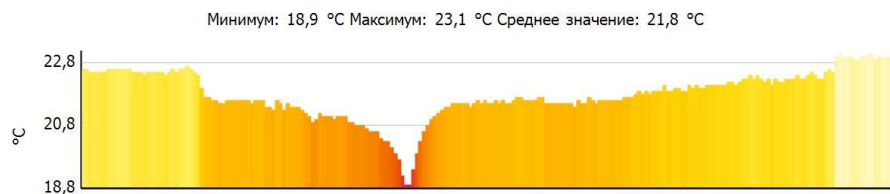
## Параметры изображения:

Коэффициент излучения: 0,95  
Отраж. темп. [°C]: 20,0

## Выделение изображений:

Измеряемые объекты	Темп. [°C]	Излуч.	Отраж. темп. [°C]	Примечания
Точка измерения 1	22,3	0,95	20,0	-
Точка измерения 2	22,8	0,95	20,0	-
Точка измерения 3	22,4	0,95	20,0	-
Точка измерения 4	23,2	0,95	20,0	-
Точка измерения 5	20,2	0,95	20,0	-
Точка измерения 6	21,6	0,95	20,0	-
Точка измерения 7	19,0	0,95	20,0	-
Точка измерения 8	21,7	0,95	20,0	-
Самая холодная точка 1	15,3	0,95	20,0	-
Самая холодная точка 2	18,0	0,95	20,0	-
Самая холодная точка 3	17,7	0,95	20,0	-
Самая холодная точка 4	20,5	0,95	20,0	-
Самая теплая точка 1	23,4	0,95	20,0	-

## Линия профиля:



# Тепловизионное обследование жилого дома

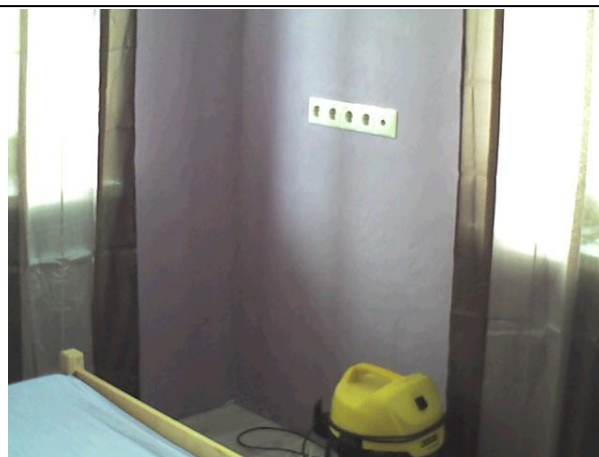
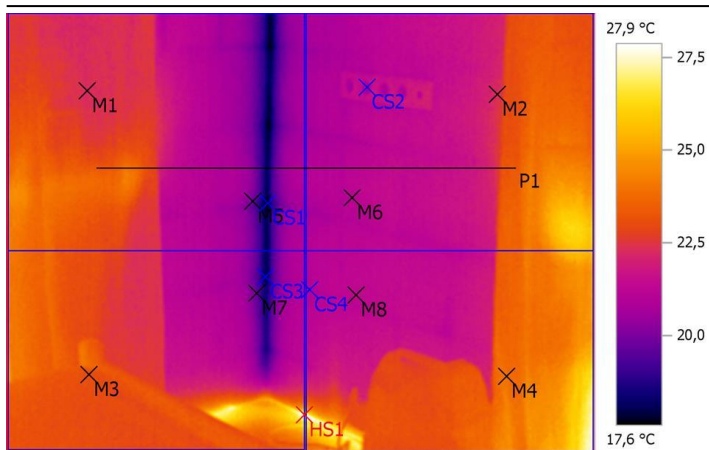
Файл: IV\_01779.BMT

Дата: 19.11.2016

Тип объектива: Стандартный 32°

Серийный номер объектива: 20262520

Время: 11:39:22



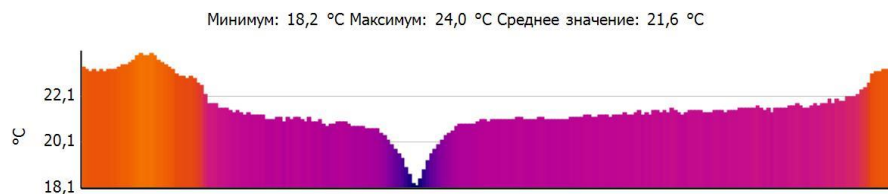
## Параметры изображения:

Коэффициент излучения: 0,95  
 Отраж. темп. [°C]: 20,0

## Выделение изображений:

Измеряемые объекты	Темп. [°C]	Излуч.	Отраж. темп. [°C]	Примечания
Точка измерения 1	22,3	0,95	20,0	-
Точка измерения 2	22,4	0,95	20,0	-
Точка измерения 3	23,0	0,95	20,0	-
Точка измерения 4	23,9	0,95	20,0	-
Точка измерения 5	19,8	0,95	20,0	-
Точка измерения 6	21,2	0,95	20,0	-
Точка измерения 7	19,7	0,95	20,0	-
Точка измерения 8	21,4	0,95	20,0	-
Самая холодная точка 1	17,6	0,95	20,0	-
Самая холодная точка 2	20,4	0,95	20,0	-
Самая холодная точка 3	17,9	0,95	20,0	-
Самая холодная точка 4	20,7	0,95	20,0	-
Самая теплая точка 1	27,9	0,95	20,0	-

## Линия профиля:



# Тепловизионное обследование жилого дома

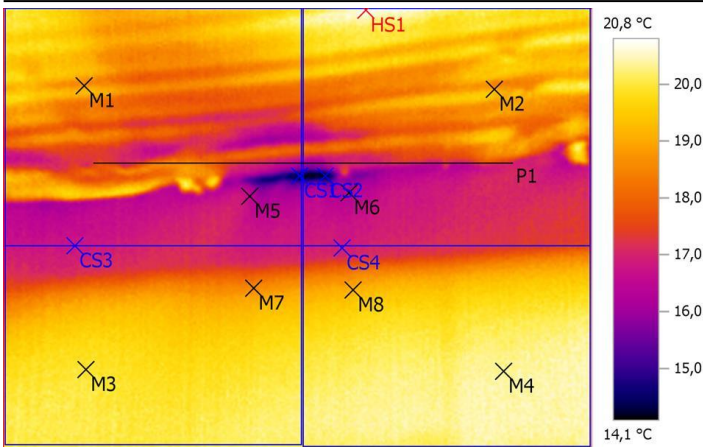
Файл: IV\_01780.BMT

Дата: 19.11.2016

Тип объектива: Стандартный 32°

Серийный номер объектива: 20262520

Время: 11:40:41



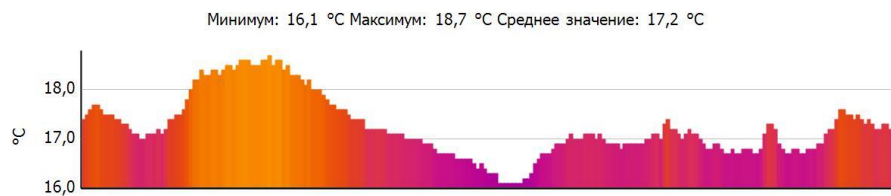
## Параметры изображения:

Коэффициент излучения: 0,95  
Отраж. темп. [°C]: 20,0

## Выделение изображений:

Измеряемые объекты	Темп. [°C]	Излуч.	Отраж. темп. [°C]	Примечания
Точка измерения 1	18,9	0,95	20,0	-
Точка измерения 2	19,0	0,95	20,0	-
Точка измерения 3	19,9	0,95	20,0	-
Точка измерения 4	20,5	0,95	20,0	-
Точка измерения 5	16,5	0,95	20,0	-
Точка измерения 6	16,2	0,95	20,0	-
Точка измерения 7	18,6	0,95	20,0	-
Точка измерения 8	19,1	0,95	20,0	-
Самая холодная точка 1	14,2	0,95	20,0	-
Самая холодная точка 2	14,1	0,95	20,0	-
Самая холодная точка 3	16,7	0,95	20,0	-
Самая холодная точка 4	16,8	0,95	20,0	-
Самая теплая точка 1	20,8	0,95	20,0	-

## Линия профиля:



# Тепловизионное обследование жилого дома

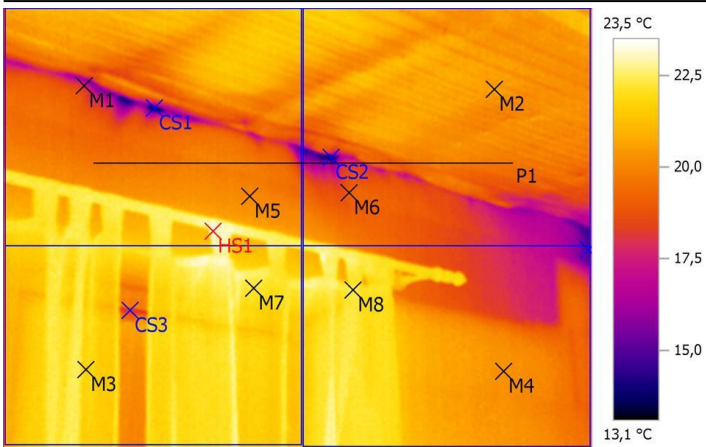
Файл: IV\_01781.BMT

Дата: 19.11.2016

Тип объектива: Стандартный 32°

Серийный номер объектива: 20262520

Время: 11:41:25



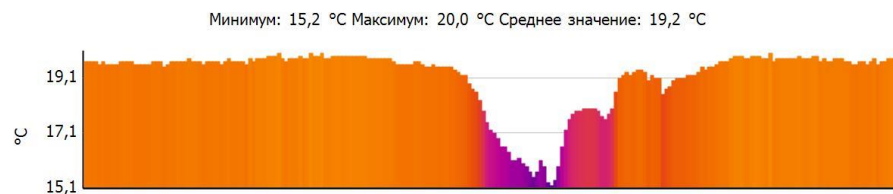
## Параметры изображения:

Коэффициент излучения: 0,95  
Отраж. темп. [°C]: 20,0

## Выделение изображений:

Измеряемые объекты	Темп. [°C]	Излуч.	Отраж. темп. [°C]	Примечания
Точка измерения 1	17,6	0,95	20,0	-
Точка измерения 2	20,6	0,95	20,0	-
Точка измерения 3	21,7	0,95	20,0	-
Точка измерения 4	20,4	0,95	20,0	-
Точка измерения 5	20,1	0,95	20,0	-
Точка измерения 6	19,0	0,95	20,0	-
Точка измерения 7	22,2	0,95	20,0	-
Точка измерения 8	22,4	0,95	20,0	-
Самая холодная точка 1	13,1	0,95	20,0	-
Самая холодная точка 2	13,5	0,95	20,0	-
Самая холодная точка 3	17,9	0,95	20,0	-
Самая холодная точка 4	14,9	0,95	20,0	-
Самая теплая точка 1	23,5	0,95	20,0	-

## Линия профиля:





# Тепловизионное обследование жилого дома

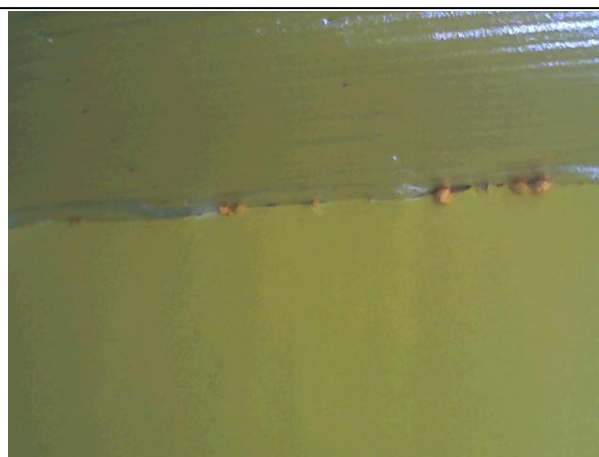
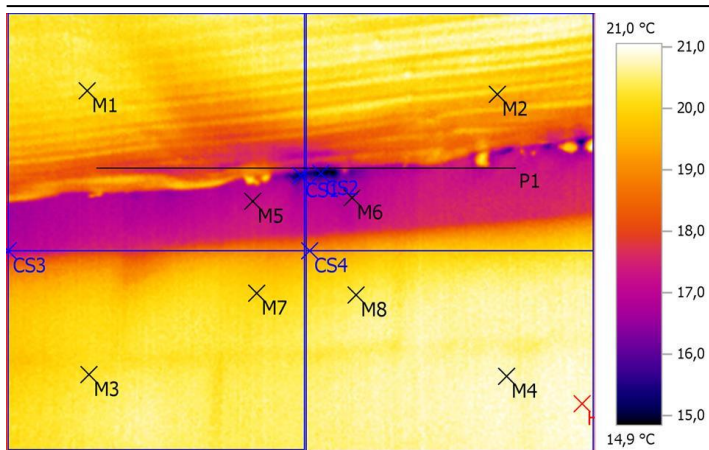
Файл: IV\_01782.BMT

Дата: 19.11.2016

Тип объектива: Стандартный 32°

Серийный номер объектива: 20262520

Время: 11:41:33



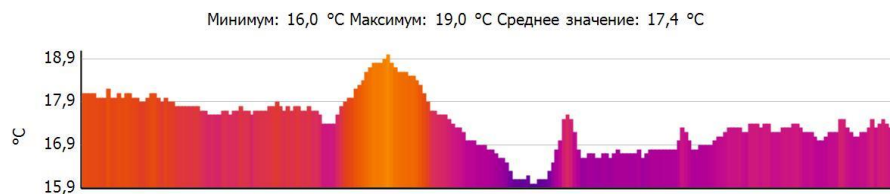
## Параметры изображения:

Коэффициент излучения: 0,95  
 Отраж. темп. [°C]: 20,0

## Выделение изображений:

Измеряемые объекты	Темп. [°C]	Излуч.	Отраж. темп. [°C]	Примечания
Точка измерения 1	20,3	0,95	20,0	-
Точка измерения 2	19,6	0,95	20,0	-
Точка измерения 3	20,2	0,95	20,0	-
Точка измерения 4	20,8	0,95	20,0	-
Точка измерения 5	17,2	0,95	20,0	-
Точка измерения 6	16,9	0,95	20,0	-
Точка измерения 7	20,0	0,95	20,0	-
Точка измерения 8	20,4	0,95	20,0	-
Самая холодная точка 1	15,1	0,95	20,0	-
Самая холодная точка 2	14,9	0,95	20,0	-
Самая холодная точка 3	16,9	0,95	20,0	-
Самая холодная точка 4	19,0	0,95	20,0	-
Самая теплая точка 1	21,0	0,95	20,0	-

## Линия профиля:





# Тепловизионное обследование жилого дома

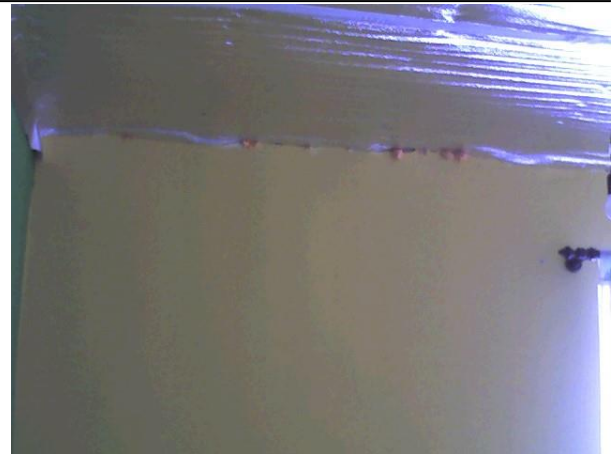
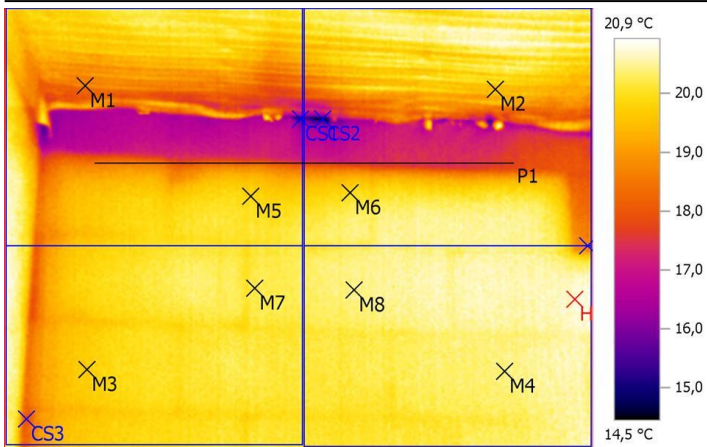
Файл: IV\_01783.BMT

Дата: 19.11.2016

Тип объектива: Стандартный 32°

Серийный номер объектива: 20262520

Время: 11:41:44



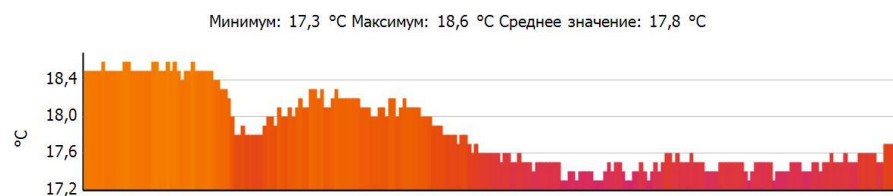
## Параметры изображения:

Коэффициент излучения: 0,95  
Отраж. темп. [°C]: 20,0

## Выделение изображений:

Измеряемые объекты	Темп. [°C]	Излуч.	Отраж. темп. [°C]	Примечания
Точка измерения 1	19,0	0,95	20,0	-
Точка измерения 2	19,5	0,95	20,0	-
Точка измерения 3	19,6	0,95	20,0	-
Точка измерения 4	20,5	0,95	20,0	-
Точка измерения 5	19,9	0,95	20,0	-
Точка измерения 6	19,9	0,95	20,0	-
Точка измерения 7	20,3	0,95	20,0	-
Точка измерения 8	20,5	0,95	20,0	-
Самая холодная точка 1	15,0	0,95	20,0	-
Самая холодная точка 2	14,5	0,95	20,0	-
Самая холодная точка 3	17,9	0,95	20,0	-
Самая холодная точка 4	18,6	0,95	20,0	-
Самая теплая точка 1	20,9	0,95	20,0	-

## Линия профиля:



# Тепловизионное обследование жилого дома

Файл: IV\_01784.BMT

Дата: 19.11.2016

Тип объектива: Стандартный 32°

Серийный номер объектива: 20262520

Время: 11:41:53



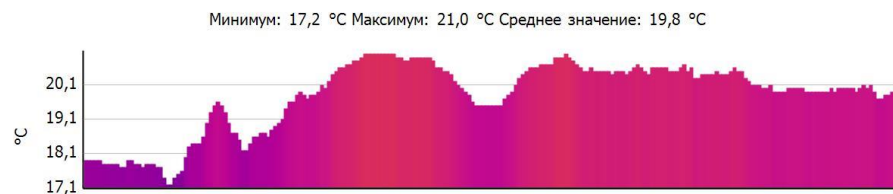
## Параметры изображения:

Коэффициент излучения: 0,95  
Отраж. темп. [°C]: 20,0

## Выделение изображений:

Измеряемые объекты	Темп. [°C]	Излуч.	Отраж. темп. [°C]	Примечания
Точка измерения 1	20,4	0,95	20,0	-
Точка измерения 2	20,1	0,95	20,0	-
Точка измерения 3	20,9	0,95	20,0	-
Точка измерения 4	18,7	0,95	20,0	-
Точка измерения 5	19,0	0,95	20,0	-
Точка измерения 6	20,2	0,95	20,0	-
Точка измерения 7	22,4	0,95	20,0	-
Точка измерения 8	21,9	0,95	20,0	-
Самая холодная точка 1	14,0	0,95	20,0	-
Самая холодная точка 2	13,8	0,95	20,0	-
Самая холодная точка 3	18,0	0,95	20,0	-
Самая холодная точка 4	13,0	0,95	20,0	-
Самая теплая точка 1	30,1	0,95	20,0	-

## Линия профиля:



# Тепловизионное обследование жилого дома

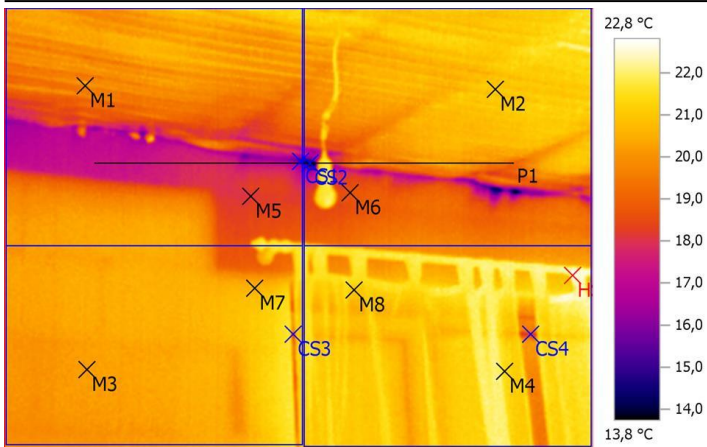
Файл: IV\_01785.BMT

Дата: 19.11.2016

Тип объектива: Стандартный 32°

Серийный номер объектива: 20262520

Время: 11:41:58



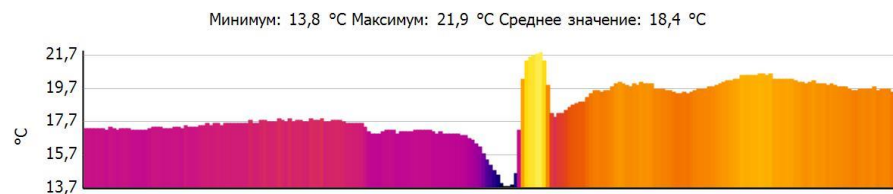
## Параметры изображения:

Коэффициент излучения: 0,95  
Отраж. темп. [°C]: 20,0

## Выделение изображений:

Измеряемые объекты	Темп. [°C]	Излуч.	Отраж. темп. [°C]	Примечания
Точка измерения 1	19,8	0,95	20,0	-
Точка измерения 2	21,2	0,95	20,0	-
Точка измерения 3	20,2	0,95	20,0	-
Точка измерения 4	21,5	0,95	20,0	-
Точка измерения 5	18,1	0,95	20,0	-
Точка измерения 6	18,7	0,95	20,0	-
Точка измерения 7	20,7	0,95	20,0	-
Точка измерения 8	21,0	0,95	20,0	-
Самая холодная точка 1	14,8	0,95	20,0	-
Самая холодная точка 2	13,8	0,95	20,0	-
Самая холодная точка 3	18,5	0,95	20,0	-
Самая холодная точка 4	18,0	0,95	20,0	-
Самая теплая точка 1	22,8	0,95	20,0	-

## Линия профиля:



# Тепловизионное обследование жилого дома

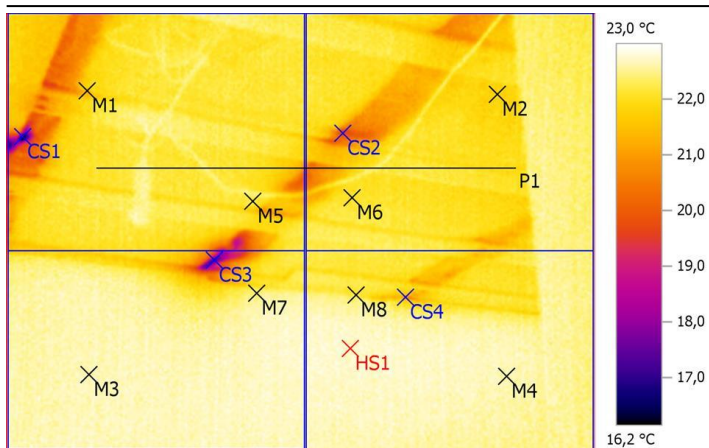
Файл: IV\_01786.BMT

Дата: 19.11.2016

Тип объектива: Стандартный 32°

Серийный номер объектива: 20262520

Время: 11:42:43



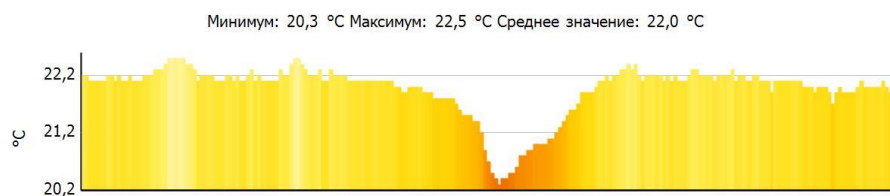
## Параметры изображения:

Коэффициент излучения: 0,95  
 Отраж. темп. [°C]: 20,0

## Выделение изображений:

Измеряемые объекты	Темп. [°C]	Излуч.	Отраж. темп. [°C]	Примечания
Точка измерения 1	21,6	0,95	20,0	-
Точка измерения 2	21,9	0,95	20,0	-
Точка измерения 3	22,5	0,95	20,0	-
Точка измерения 4	22,6	0,95	20,0	-
Точка измерения 5	22,1	0,95	20,0	-
Точка измерения 6	22,1	0,95	20,0	-
Точка измерения 7	22,4	0,95	20,0	-
Точка измерения 8	22,2	0,95	20,0	-
Самая холодная точка 1	16,2	0,95	20,0	-
Самая холодная точка 2	19,6	0,95	20,0	-
Самая холодная точка 3	17,1	0,95	20,0	-
Самая холодная точка 4	20,6	0,95	20,0	-
Самая теплая точка 1	23,0	0,95	20,0	-

## Линия профиля:





# Тепловизионное обследование жилого дома

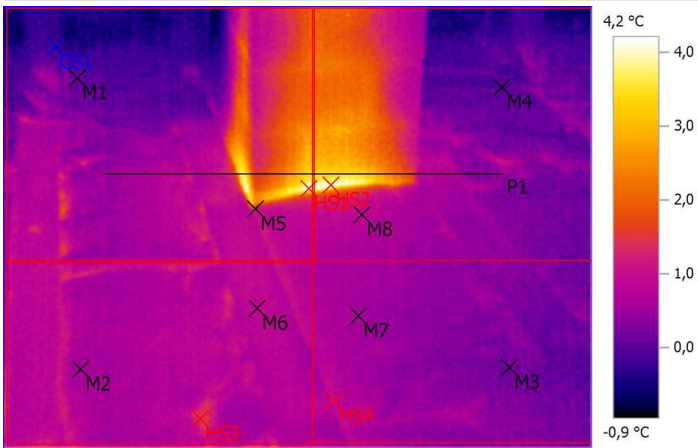
Файл: IV\_01787.BMT

Дата: 19.11.2016

Тип объектива: Стандартный 32°

Серийный номер объектива: 20262520

Время: 11:53:32



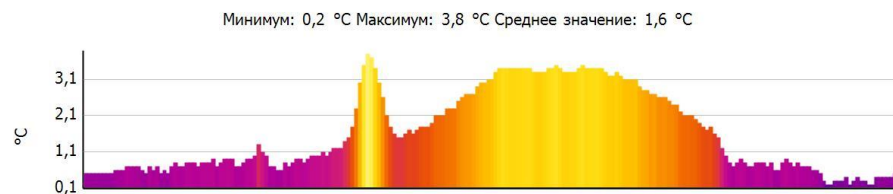
## Параметры изображения:

Коэффициент излучения: 0,95  
Отраж. темп. [°C]: 20,0

## Выделение изображений:

Измеряемые объекты	Темп. [°C]	Излуч.	Отраж. темп. [°C]	Примечания
Точка измерения 1	0,0	0,95	20,0	-
Точка измерения 2	0,6	0,95	20,0	-
Точка измерения 3	0,2	0,95	20,0	-
Точка измерения 4	-0,1	0,95	20,0	-
Точка измерения 5	1,3	0,95	20,0	-
Точка измерения 6	0,8	0,95	20,0	-
Точка измерения 7	0,6	0,95	20,0	-
Точка измерения 8	0,9	0,95	20,0	-
Самая холодная точка 1	-0,9	0,95	20,0	-
Самая теплая точка 1	4,2	0,95	20,0	-
Самая теплая точка 2	4,2	0,95	20,0	-
Самая теплая точка 3	1,6	0,95	20,0	-
Самая теплая точка 4	1,2	0,95	20,0	-

## Линия профиля:





# Тепловизионное обследование жилого дома

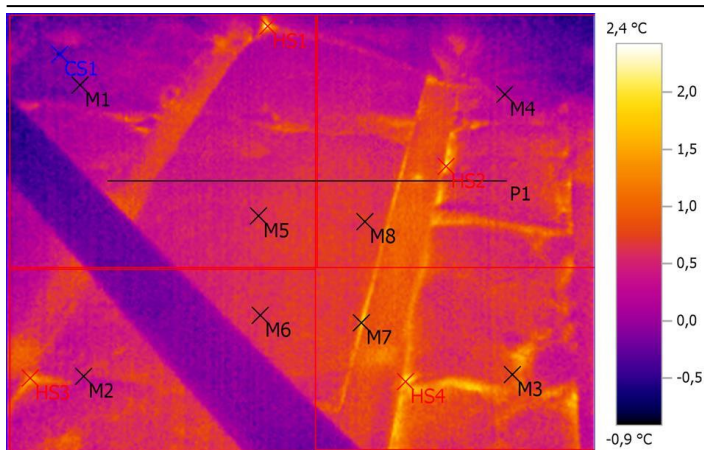
Файл: IV\_01788.BMT

Дата: 19.11.2016

Тип объектива: Стандартный 32°

Серийный номер объектива: 20262520

Время: 11:55:04



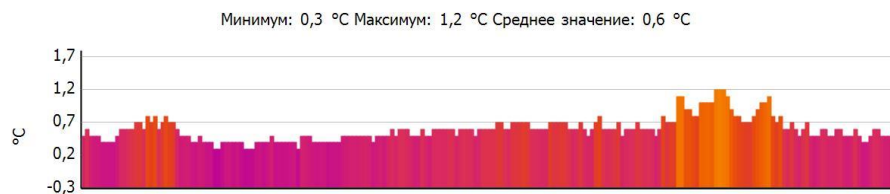
## Параметры изображения:

Коэффициент излучения: 0,95  
 Отраж. темп. [°C]: 20,0

## Выделение изображений:

Измеряемые объекты	Темп. [°C]	Излуч.	Отраж. темп. [°C]	Примечания
Точка измерения 1	0,0	0,95	20,0	-
Точка измерения 2	0,4	0,95	20,0	-
Точка измерения 3	0,9	0,95	20,0	-
Точка измерения 4	0,1	0,95	20,0	-
Точка измерения 5	0,6	0,95	20,0	-
Точка измерения 6	0,6	0,95	20,0	-
Точка измерения 7	1,5	0,95	20,0	-
Точка измерения 8	0,6	0,95	20,0	-
Самая холодная точка 1	-0,9	0,95	20,0	-
Самая теплая точка 1	2,4	0,95	20,0	-
Самая теплая точка 2	2,2	0,95	20,0	-
Самая теплая точка 3	1,5	0,95	20,0	-
Самая теплая точка 4	2,1	0,95	20,0	-

## Линия профиля:



# Тепловизионное обследование жилого дома

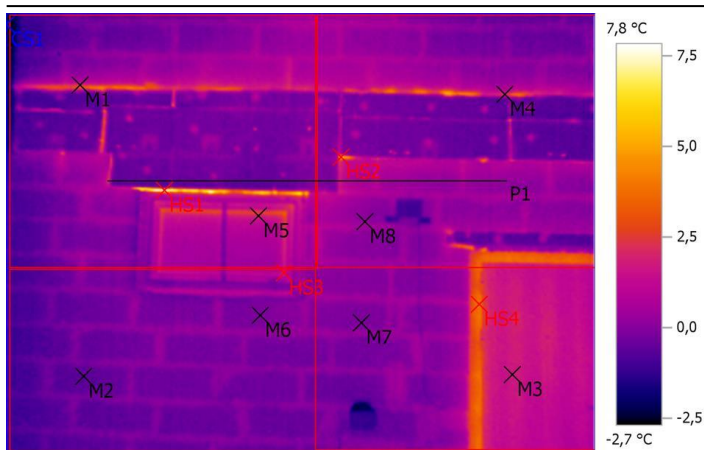
Файл: IV\_01789.BMT

Дата: 19.11.2016

Тип объектива: Стандартный 32°

Серийный номер объектива: 20262520

Время: 12:05:39



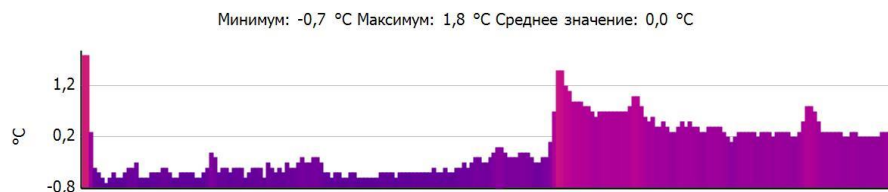
## Параметры изображения:

Коэффициент излучения: 0,95  
 Отраж. темп. [°C]: 20,0

## Выделение изображений:

Измеряемые объекты	Темп. [°C]	Излуч.	Отраж. темп. [°C]	Примечания
Точка измерения 1	2,3	0,95	20,0	-
Точка измерения 2	-0,7	0,95	20,0	-
Точка измерения 3	1,6	0,95	20,0	-
Точка измерения 4	2,1	0,95	20,0	-
Точка измерения 5	2,0	0,95	20,0	-
Точка измерения 6	-0,1	0,95	20,0	-
Точка измерения 7	-0,2	0,95	20,0	-
Точка измерения 8	0,3	0,95	20,0	-
Самая холодная точка 1	-2,7	0,95	20,0	-
Самая теплая точка 1	7,8	0,95	20,0	-
Самая теплая точка 2	6,6	0,95	20,0	-
Самая теплая точка 3	1,7	0,95	20,0	-
Самая теплая точка 4	3,9	0,95	20,0	-

## Линия профиля:



# Тепловизионное обследование жилого дома

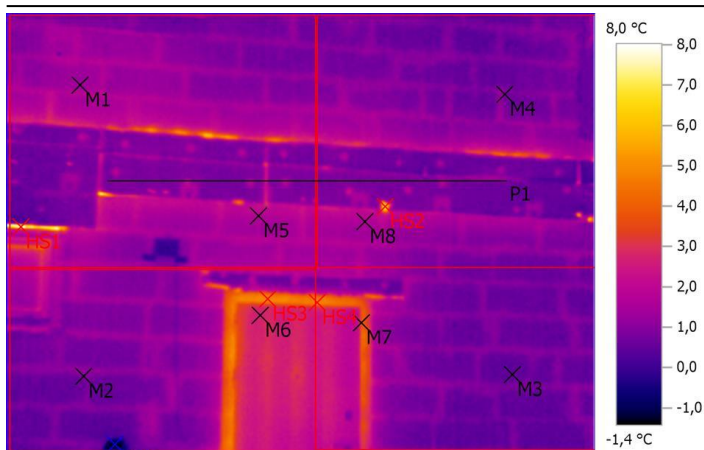
Файл: IV\_01790.BMT

Дата: 19.11.2016

Тип объектива: Стандартный 32°

Серийный номер объектива: 20262520

Время: 12:06:14



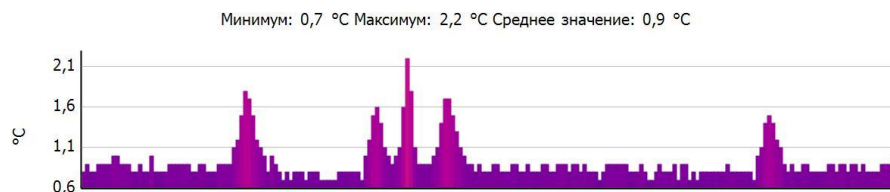
## Параметры изображения:

Коэффициент излучения: 0,95  
 Отраж. темп. [°C]: 20,0

## Выделение изображений:

Измеряемые объекты	Темп. [°C]	Излуч.	Отраж. темп. [°C]	Примечания
Точка измерения 1	1,4	0,95	20,0	-
Точка измерения 2	0,9	0,95	20,0	-
Точка измерения 3	0,4	0,95	20,0	-
Точка измерения 4	0,9	0,95	20,0	-
Точка измерения 5	1,8	0,95	20,0	-
Точка измерения 6	2,7	0,95	20,0	-
Точка измерения 7	3,6	0,95	20,0	-
Точка измерения 8	1,6	0,95	20,0	-
Самая холодная точка 1	-1,4	0,95	20,0	-
Самая теплая точка 1	8,0	0,95	20,0	-
Самая теплая точка 2	6,9	0,95	20,0	-
Самая теплая точка 3	5,0	0,95	20,0	-
Самая теплая точка 4	4,8	0,95	20,0	-

## Линия профиля:



# Тепловизионное обследование жилого дома

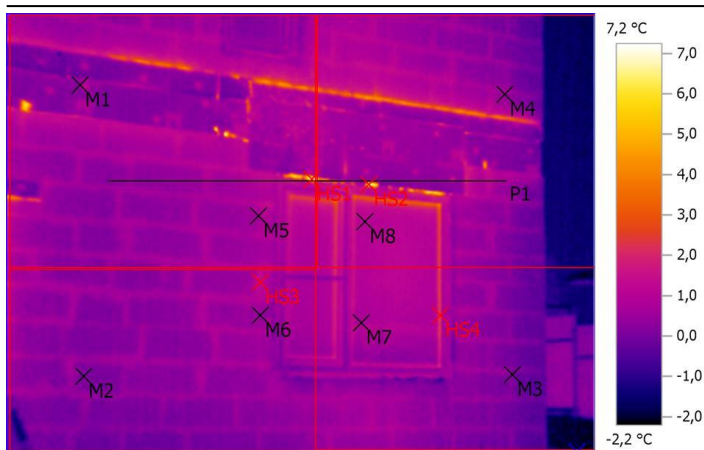
Файл: IV\_01791.BMT

Дата: 19.11.2016

Тип объектива: Стандартный 32°

Серийный номер объектива: 20262520

Время: 12:06:20



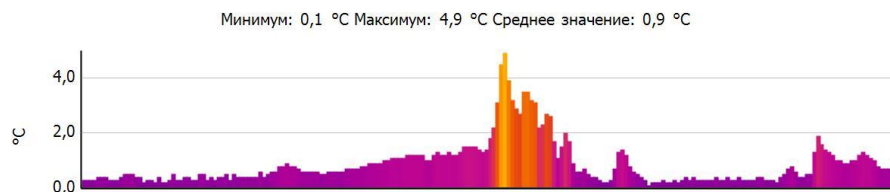
## Параметры изображения:

Коэффициент излучения: 0,95  
 Отраж. темп. [°C]: 20,0

## Выделение изображений:

Измеряемые объекты	Темп. [°C]	Излуч.	Отраж. темп. [°C]	Примечания
Точка измерения 1	0,6	0,95	20,0	-
Точка измерения 2	0,1	0,95	20,0	-
Точка измерения 3	0,1	0,95	20,0	-
Точка измерения 4	0,5	0,95	20,0	-
Точка измерения 5	0,7	0,95	20,0	-
Точка измерения 6	0,6	0,95	20,0	-
Точка измерения 7	0,8	0,95	20,0	-
Точка измерения 8	1,1	0,95	20,0	-
Самая холодная точка 1	-2,2	0,95	20,0	-
Самая теплая точка 1	6,9	0,95	20,0	-
Самая теплая точка 2	7,2	0,95	20,0	-
Самая теплая точка 3	1,4	0,95	20,0	-
Самая теплая точка 4	2,4	0,95	20,0	-

## Линия профиля:





# Тепловизионное обследование жилого дома

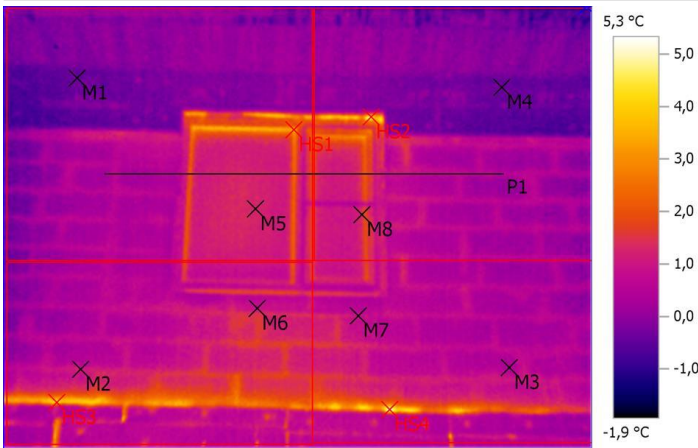
Файл: IV\_01792.BMT

Дата: 19.11.2016

Тип объектива: Стандартный 32°

Серийный номер объектива: 20262520

Время: 12:06:59



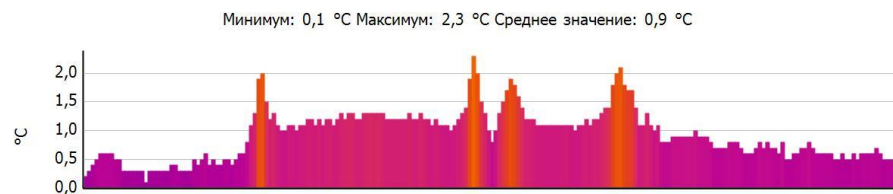
## Параметры изображения:

Коэффициент излучения: 0,95  
Отраж. темп. [°C]: 20,0

## Выделение изображений:

Измеряемые объекты	Темп. [°C]	Излуч.	Отраж. темп. [°C]	Примечания
Точка измерения 1	-0,4	0,95	20,0	-
Точка измерения 2	1,0	0,95	20,0	-
Точка измерения 3	0,5	0,95	20,0	-
Точка измерения 4	-0,4	0,95	20,0	-
Точка измерения 5	1,4	0,95	20,0	-
Точка измерения 6	0,9	0,95	20,0	-
Точка измерения 7	1,0	0,95	20,0	-
Точка измерения 8	1,4	0,95	20,0	-
Самая холодная точка 1	-1,9	0,95	20,0	-
Самая теплая точка 1	3,7	0,95	20,0	-
Самая теплая точка 2	4,7	0,95	20,0	-
Самая теплая точка 3	4,1	0,95	20,0	-
Самая теплая точка 4	5,3	0,95	20,0	-

## Линия профиля:





# Тепловизионное обследование жилого дома

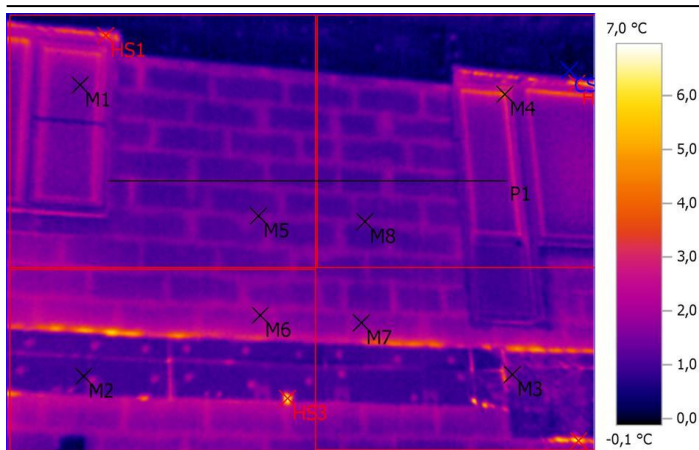
Файл: IV\_01793.BMT

Дата: 19.11.2016

Тип объектива: Стандартный 32°

Серийный номер объектива: 20262520

Время: 12:07:22



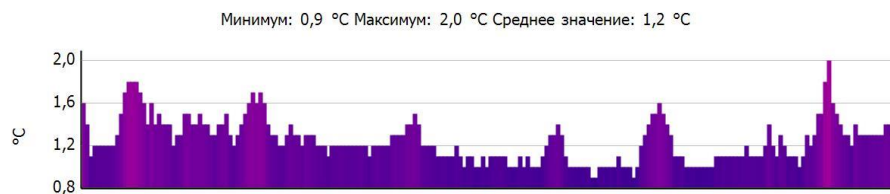
## Параметры изображения:

Коэффициент излучения: 0,95  
 Отраж. темп. [°C]: 20,0

## Выделение изображений:

Измеряемые объекты	Темп. [°C]	Излуч.	Отраж. темп. [°C]	Примечания
Точка измерения 1	1,4	0,95	20,0	-
Точка измерения 2	0,9	0,95	20,0	-
Точка измерения 3	1,6	0,95	20,0	-
Точка измерения 4	4,1	0,95	20,0	-
Точка измерения 5	1,5	0,95	20,0	-
Точка измерения 6	1,9	0,95	20,0	-
Точка измерения 7	1,6	0,95	20,0	-
Точка измерения 8	1,4	0,95	20,0	-
Самая холодная точка 1	-0,1	0,95	20,0	-
Самая теплая точка 1	4,7	0,95	20,0	-
Самая теплая точка 2	5,3	0,95	20,0	-
Самая теплая точка 3	7,0	0,95	20,0	-
Самая теплая точка 4	6,6	0,95	20,0	-

## Линия профиля:



# Тепловизионное обследование жилого дома

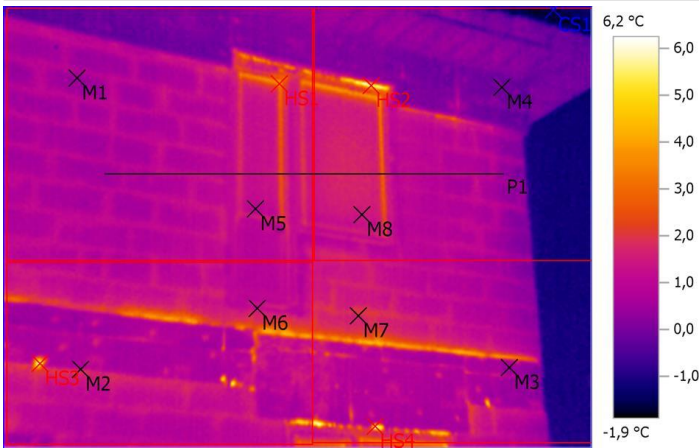
Файл: IV\_01794.BMT

Дата: 19.11.2016

Тип объектива: Стандартный 32°

Серийный номер объектива: 20262520

Время: 12:07:32



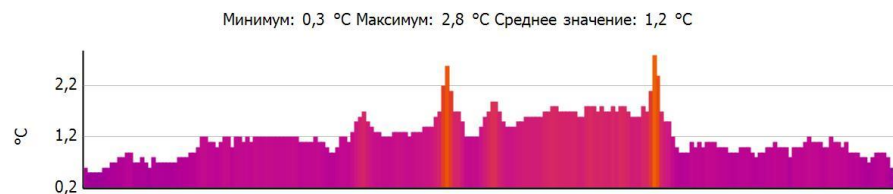
## Параметры изображения:

Коэффициент излучения: 0,95  
Отраж. темп. [°C]: 20,0

## Выделение изображений:

Измеряемые объекты	Темп. [°C]	Излуч.	Отраж. темп. [°C]	Примечания
Точка измерения 1	0,5	0,95	20,0	-
Точка измерения 2	1,3	0,95	20,0	-
Точка измерения 3	0,6	0,95	20,0	-
Точка измерения 4	-0,1	0,95	20,0	-
Точка измерения 5	1,0	0,95	20,0	-
Точка измерения 6	1,3	0,95	20,0	-
Точка измерения 7	1,8	0,95	20,0	-
Точка измерения 8	1,5	0,95	20,0	-
Самая холодная точка 1	-1,9	0,95	20,0	-
Самая теплая точка 1	3,9	0,95	20,0	-
Самая теплая точка 2	6,2	0,95	20,0	-
Самая теплая точка 3	5,9	0,95	20,0	-
Самая теплая точка 4	6,1	0,95	20,0	-

## Линия профиля:



# Тепловизионное обследование жилого дома

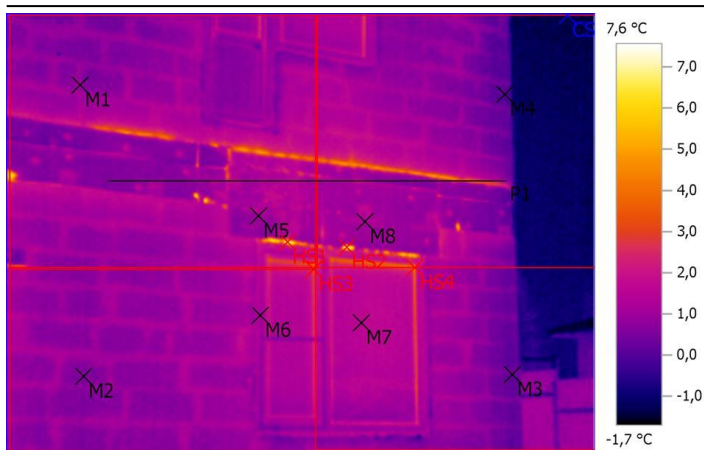
Файл: IV\_01795.BMT

Дата: 19.11.2016

Тип объектива: Стандартный 32°

Серийный номер объектива: 20262520

Время: 12:07:37



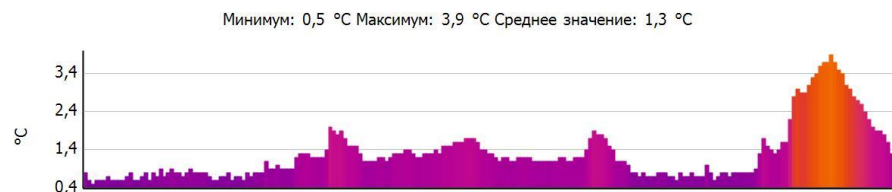
## Параметры изображения:

Коэффициент излучения: 0,95  
Отраж. темп. [°C]: 20,0

## Выделение изображений:

Измеряемые объекты	Темп. [°C]	Излуч.	Отраж. темп. [°C]	Примечания
Точка измерения 1	1,0	0,95	20,0	-
Точка измерения 2	0,5	0,95	20,0	-
Точка измерения 3	0,2	0,95	20,0	-
Точка измерения 4	0,0	0,95	20,0	-
Точка измерения 5	1,0	0,95	20,0	-
Точка измерения 6	1,2	0,95	20,0	-
Точка измерения 7	1,7	0,95	20,0	-
Точка измерения 8	1,3	0,95	20,0	-
Самая холодная точка 1	-1,7	0,95	20,0	-
Самая теплая точка 1	6,9	0,95	20,0	-
Самая теплая точка 2	7,6	0,95	20,0	-
Самая теплая точка 3	3,1	0,95	20,0	-
Самая теплая точка 4	4,5	0,95	20,0	-

## Линия профиля:



# Тепловизионное обследование жилого дома

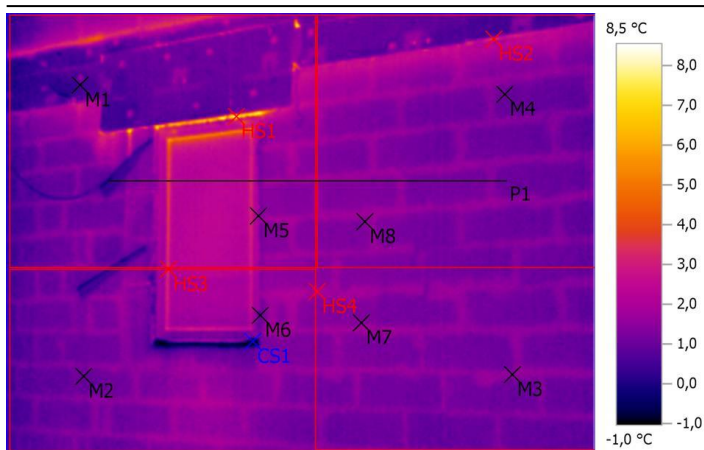
Файл: IV\_01796.BMT

Дата: 19.11.2016

Тип объектива: Стандартный 32°

Серийный номер объектива: 20262520

Время: 12:08:19



## Параметры изображения:

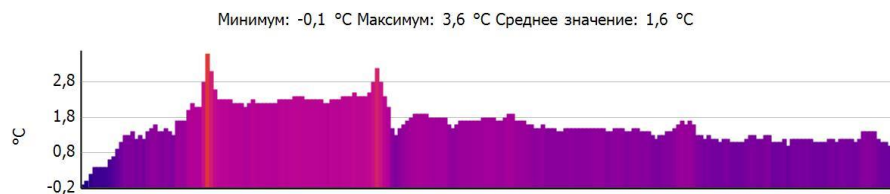
Коэффициент излучения: 0,95

Отраж. темп. [°C]: 20,0

## Выделение изображений:

Измеряемые объекты	Темп. [°C]	Излуч.	Отраж. темп. [°C]	Примечания
Точка измерения 1	0,4	0,95	20,0	-
Точка измерения 2	0,9	0,95	20,0	-
Точка измерения 3	1,5	0,95	20,0	-
Точка измерения 4	1,2	0,95	20,0	-
Точка измерения 5	1,8	0,95	20,0	-
Точка измерения 6	0,9	0,95	20,0	-
Точка измерения 7	1,5	0,95	20,0	-
Точка измерения 8	1,4	0,95	20,0	-
Самая холодная точка 1	-1,0	0,95	20,0	-
Самая теплая точка 1	8,5	0,95	20,0	-
Самая теплая точка 2	3,6	0,95	20,0	-
Самая теплая точка 3	3,2	0,95	20,0	-
Самая теплая точка 4	2,0	0,95	20,0	-

## Линия профиля:





# Тепловизионное обследование жилого дома

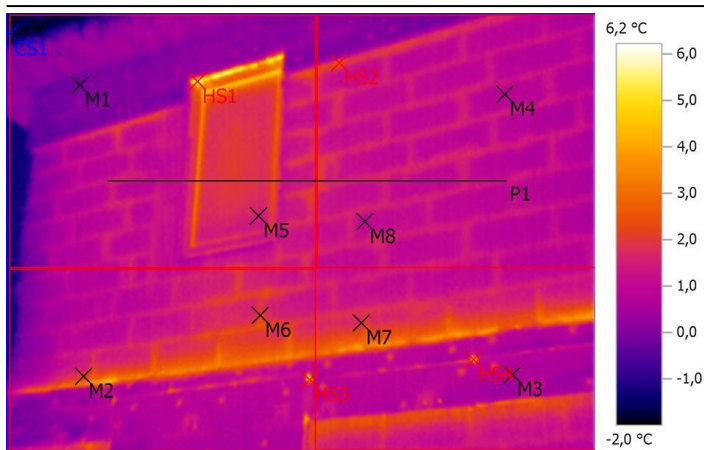
Файл: IV\_01797.BMT

Дата: 19.11.2016

Тип объектива: Стандартный 32°

Серийный номер объектива: 20262520

Время: 12:08:27



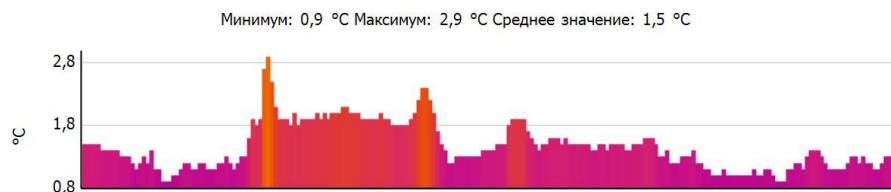
## Параметры изображения:

Коэффициент излучения: 0,95  
 Отраж. темп. [°C]: 20,0

## Выделение изображений:

Измеряемые объекты	Темп. [°C]	Излуч.	Отраж. темп. [°C]	Примечания
Точка измерения 1	-0,1	0,95	20,0	-
Точка измерения 2	2,1	0,95	20,0	-
Точка измерения 3	0,6	0,95	20,0	-
Точка измерения 4	1,0	0,95	20,0	-
Точка измерения 5	1,6	0,95	20,0	-
Точка измерения 6	2,1	0,95	20,0	-
Точка измерения 7	1,9	0,95	20,0	-
Точка измерения 8	1,0	0,95	20,0	-
Самая холодная точка 1	-2,0	0,95	20,0	-
Самая теплая точка 1	6,2	0,95	20,0	-
Самая теплая точка 2	2,5	0,95	20,0	-
Самая теплая точка 3	5,7	0,95	20,0	-
Самая теплая точка 4	6,1	0,95	20,0	-

## Линия профиля:





# Тепловизионное обследование жилого дома

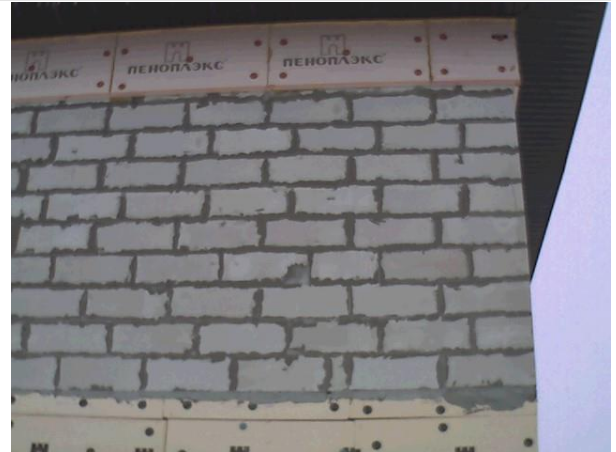
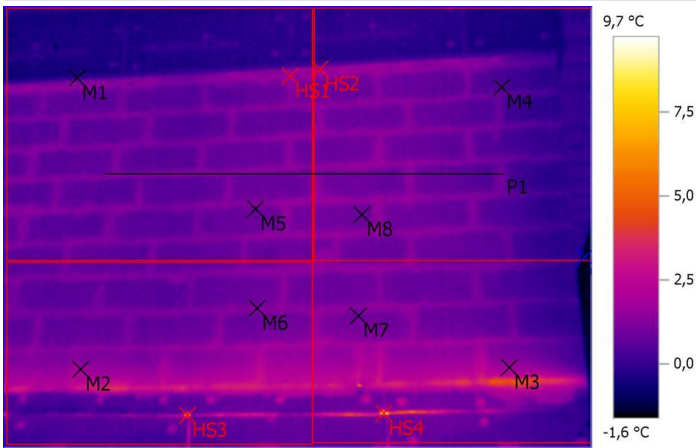
Файл: IV\_01798.BMT

Дата: 19.11.2016

Тип объектива: Стандартный 32°

Серийный номер объектива: 20262520

Время: 12:08:41



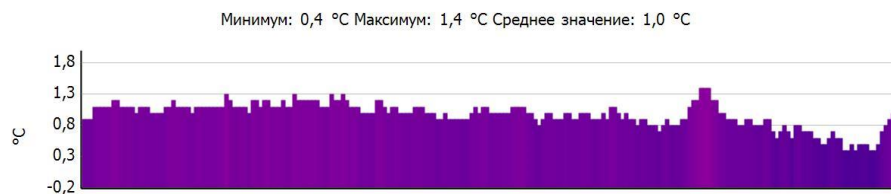
## Параметры изображения:

Коэффициент излучения: 0,95  
Отраж. темп. [°C]: 20,0

## Выделение изображений:

Измеряемые объекты	Темп. [°C]	Излуч.	Отраж. темп. [°C]	Примечания
Точка измерения 1	0,0	0,95	20,0	-
Точка измерения 2	1,6	0,95	20,0	-
Точка измерения 3	1,7	0,95	20,0	-
Точка измерения 4	0,5	0,95	20,0	-
Точка измерения 5	0,8	0,95	20,0	-
Точка измерения 6	1,1	0,95	20,0	-
Точка измерения 7	1,0	0,95	20,0	-
Точка измерения 8	0,8	0,95	20,0	-
Самая холодная точка 1	-1,6	0,95	20,0	-
Самая теплая точка 1	1,7	0,95	20,0	-
Самая теплая точка 2	2,0	0,95	20,0	-
Самая теплая точка 3	7,1	0,95	20,0	-
Самая теплая точка 4	9,7	0,95	20,0	-

## Линия профиля:



# Тепловизионное обследование жилого дома

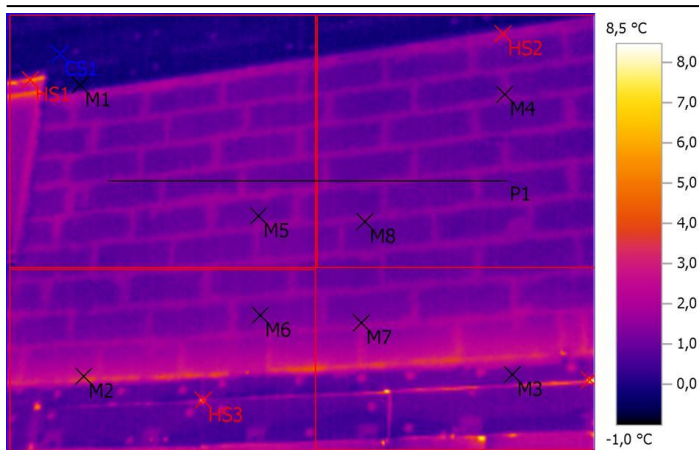
Файл: IV\_01799.BMT

Дата: 19.11.2016

Тип объектива: Стандартный 32°

Серийный номер объектива: 20262520

Время: 12:08:46



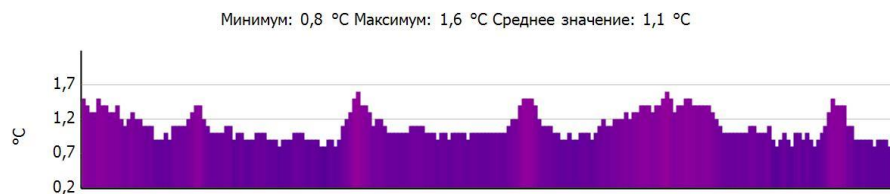
## Параметры изображения:

Коэффициент излучения: 0,95  
 Отраж. темп. [°C]: 20,0

## Выделение изображений:

Измеряемые объекты	Темп. [°C]	Излуч.	Отраж. темп. [°C]	Примечания
Точка измерения 1	-0,3	0,95	20,0	-
Точка измерения 2	2,8	0,95	20,0	-
Точка измерения 3	1,0	0,95	20,0	-
Точка измерения 4	1,5	0,95	20,0	-
Точка измерения 5	1,0	0,95	20,0	-
Точка измерения 6	1,1	0,95	20,0	-
Точка измерения 7	1,5	0,95	20,0	-
Точка измерения 8	1,1	0,95	20,0	-
Самая холодная точка 1	-1,0	0,95	20,0	-
Самая теплая точка 1	5,7	0,95	20,0	-
Самая теплая точка 2	2,0	0,95	20,0	-
Самая теплая точка 3	6,8	0,95	20,0	-
Самая теплая точка 4	8,5	0,95	20,0	-

## Линия профиля:



# Тепловизионное обследование жилого дома

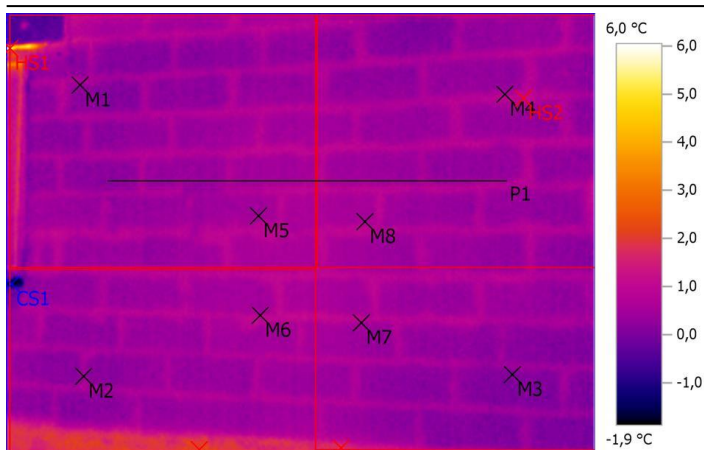
Файл: IV\_01800.BMT

Дата: 19.11.2016

Тип объектива: Стандартный 32°

Серийный номер объектива: 20262520

Время: 12:08:50



## Параметры изображения:

Коэффициент излучения: 0,95  
 Отраж. темп. [°C]: 20,0

## Выделение изображений:

Измеряемые объекты	Темп. [°C]	Излуч.	Отраж. темп. [°C]	Примечания
Точка измерения 1	0,5	0,95	20,0	-
Точка измерения 2	0,4	0,95	20,0	-
Точка измерения 3	0,1	0,95	20,0	-
Точка измерения 4	0,9	0,95	20,0	-
Точка измерения 5	0,5	0,95	20,0	-
Точка измерения 6	0,8	0,95	20,0	-
Точка измерения 7	0,7	0,95	20,0	-
Точка измерения 8	0,5	0,95	20,0	-
Самая холодная точка 1	-1,9	0,95	20,0	-
Самая теплая точка 1	5,4	0,95	20,0	-
Самая теплая точка 2	1,2	0,95	20,0	-
Самая теплая точка 3	2,4	0,95	20,0	-
Самая теплая точка 4	1,9	0,95	20,0	-

## Линия профиля:



# Тепловизионное обследование жилого дома

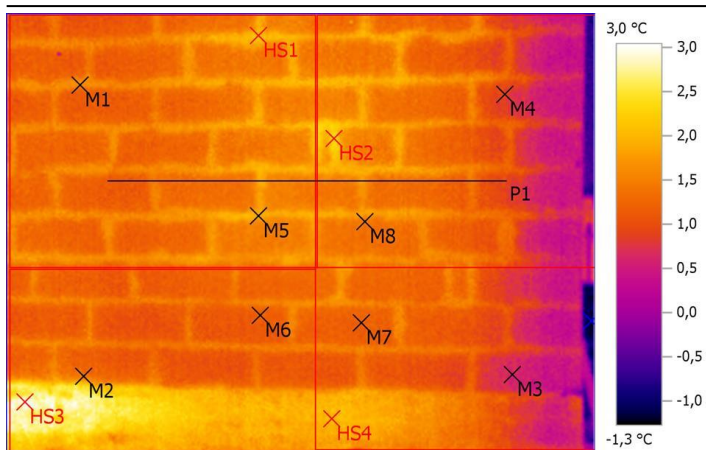
Файл: IV\_01801.BMT

Дата: 19.11.2016

Тип объектива: Стандартный 32°

Серийный номер объектива: 20262520

Время: 12:09:05



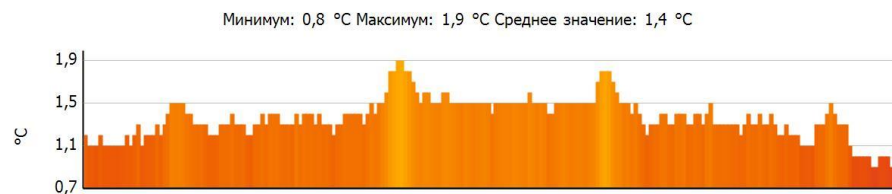
## Параметры изображения:

Коэффициент излучения: 0,95  
 Отраж. темп. [°C]: 20,0

## Выделение изображений:

Измеряемые объекты	Темп. [°C]	Излуч.	Отраж. темп. [°C]	Примечания
Точка измерения 1	1,7	0,95	20,0	-
Точка измерения 2	1,4	0,95	20,0	-
Точка измерения 3	0,6	0,95	20,0	-
Точка измерения 4	0,9	0,95	20,0	-
Точка измерения 5	1,9	0,95	20,0	-
Точка измерения 6	1,2	0,95	20,0	-
Точка измерения 7	1,2	0,95	20,0	-
Точка измерения 8	1,4	0,95	20,0	-
Самая холодная точка 1	-1,3	0,95	20,0	-
Самая теплая точка 1	2,2	0,95	20,0	-
Самая теплая точка 2	2,4	0,95	20,0	-
Самая теплая точка 3	3,0	0,95	20,0	-
Самая теплая точка 4	2,2	0,95	20,0	-

## Линия профиля:





# Тепловизионное обследование жилого дома

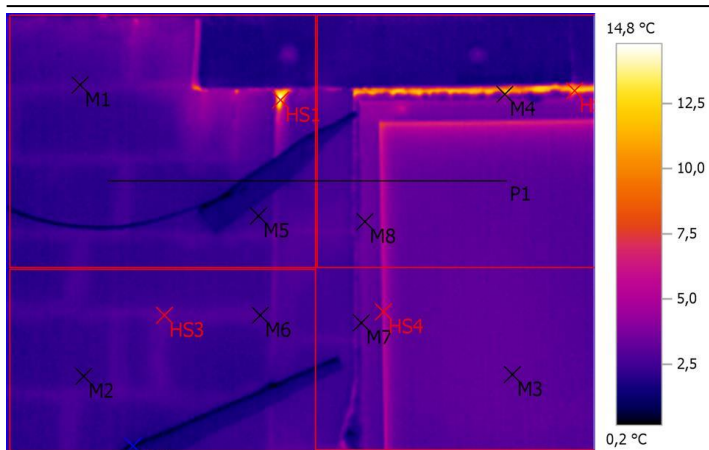
Файл: IV\_01802.BMT

Дата: 19.11.2016

Тип объектива: Стандартный 32°

Серийный номер объектива: 20262520

Время: 12:10:39



## Параметры изображения:

Коэффициент излучения: 0,95

Отраж. темп. [°C]: 20,0

## Выделение изображений:

Измеряемые объекты	Темп. [°C]	Излуч.	Отраж. темп. [°C]	Примечания
Точка измерения 1	2,7	0,95	20,0	-
Точка измерения 2	2,2	0,95	20,0	-
Точка измерения 3	3,1	0,95	20,0	-
Точка измерения 4	7,4	0,95	20,0	-
Точка измерения 5	2,2	0,95	20,0	-
Точка измерения 6	2,7	0,95	20,0	-
Точка измерения 7	3,0	0,95	20,0	-
Точка измерения 8	3,4	0,95	20,0	-
Самая холодная точка 1	0,2	0,95	20,0	-
Самая теплая точка 1	14,8	0,95	20,0	-
Самая теплая точка 2	12,8	0,95	20,0	-
Самая теплая точка 3	3,2	0,95	20,0	-
Самая теплая точка 4	5,3	0,95	20,0	-

## Линия профиля:





# Тепловизионное обследование жилого дома

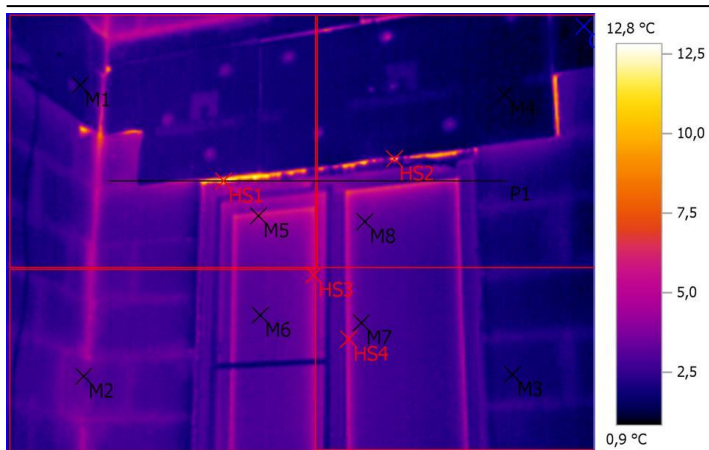
Файл: IV\_01803.BMT

Дата: 19.11.2016

Тип объектива: Стандартный 32°

Серийный номер объектива: 20262520

Время: 12:11:32



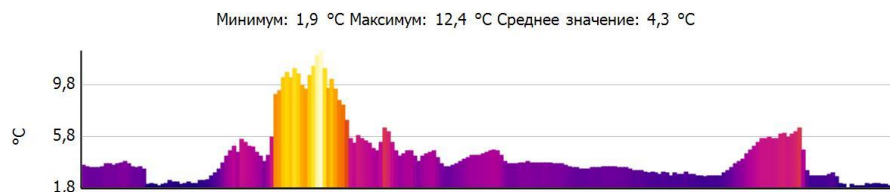
## Параметры изображения:

Коэффициент излучения: 0,95  
 Отраж. темп. [°C]: 20,0

## Выделение изображений:

Измеряемые объекты	Темп. [°C]	Излуч.	Отраж. темп. [°C]	Примечания
Точка измерения 1	1,9	0,95	20,0	-
Точка измерения 2	3,1	0,95	20,0	-
Точка измерения 3	1,9	0,95	20,0	-
Точка измерения 4	1,3	0,95	20,0	-
Точка измерения 5	5,4	0,95	20,0	-
Точка измерения 6	2,9	0,95	20,0	-
Точка измерения 7	3,1	0,95	20,0	-
Точка измерения 8	3,2	0,95	20,0	-
Самая холодная точка 1	0,9	0,95	20,0	-
Самая теплая точка 1	12,4	0,95	20,0	-
Самая теплая точка 2	12,8	0,95	20,0	-
Самая теплая точка 3	4,9	0,95	20,0	-
Самая теплая точка 4	5,2	0,95	20,0	-

## Линия профиля:



# Тепловизионное обследование жилого дома

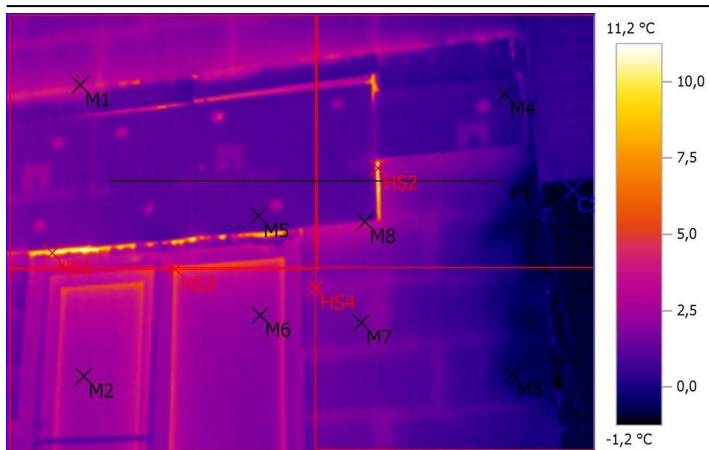
Файл: IV\_01804.BMT

Дата: 19.11.2016

Тип объектива: Стандартный 32°

Серийный номер объектива: 20262520

Время: 12:11:38



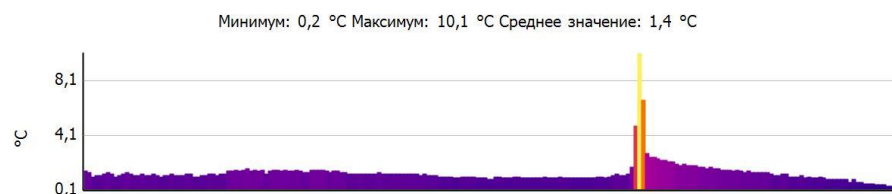
## Параметры изображения:

Коэффициент излучения: 0,95  
 Отраж. темп. [°C]: 20,0

## Выделение изображений:

Измеряемые объекты	Темп. [°C]	Излуч.	Отраж. темп. [°C]	Примечания
Точка измерения 1	3,0	0,95	20,0	-
Точка измерения 2	2,3	0,95	20,0	-
Точка измерения 3	-0,4	0,95	20,0	-
Точка измерения 4	0,4	0,95	20,0	-
Точка измерения 5	1,2	0,95	20,0	-
Точка измерения 6	2,1	0,95	20,0	-
Точка измерения 7	1,5	0,95	20,0	-
Точка измерения 8	2,2	0,95	20,0	-
Самая холодная точка 1	-1,2	0,95	20,0	-
Самая теплая точка 1	11,2	0,95	20,0	-
Самая теплая точка 2	10,7	0,95	20,0	-
Самая теплая точка 3	6,8	0,95	20,0	-
Самая теплая точка 4	2,4	0,95	20,0	-

## Линия профиля:



# Тепловизионное обследование жилого дома

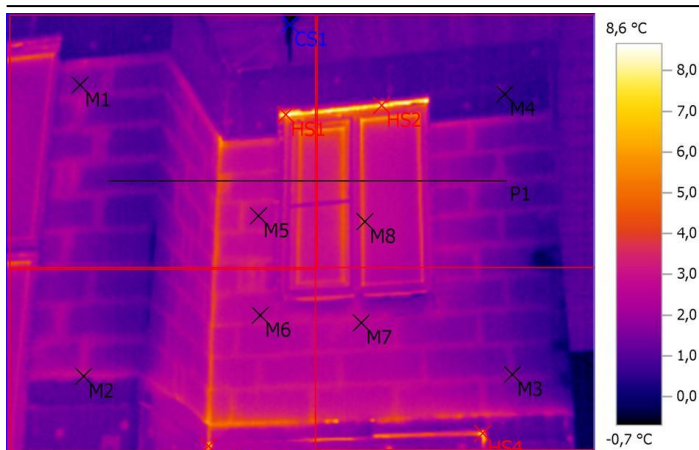
Файл: IV\_01805.BMT

Дата: 19.11.2016

Тип объектива: Стандартный 32°

Серийный номер объектива: 20262520

Время: 12:12:11



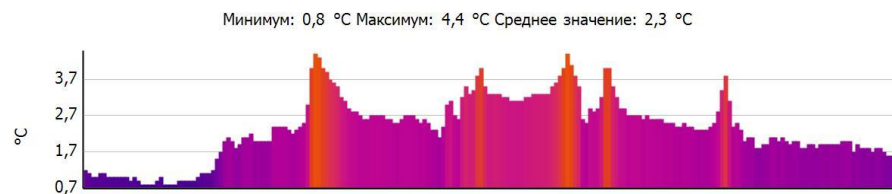
## Параметры изображения:

Коэффициент излучения: 0,95  
 Отраж. темп. [°C]: 20,0

## Выделение изображений:

Измеряемые объекты	Темп. [°C]	Излуч.	Отраж. темп. [°C]	Примечания
Точка измерения 1	1,6	0,95	20,0	-
Точка измерения 2	2,4	0,95	20,0	-
Точка измерения 3	1,7	0,95	20,0	-
Точка измерения 4	0,5	0,95	20,0	-
Точка измерения 5	2,7	0,95	20,0	-
Точка измерения 6	2,4	0,95	20,0	-
Точка измерения 7	2,6	0,95	20,0	-
Точка измерения 8	3,4	0,95	20,0	-
Самая холодная точка 1	-0,7	0,95	20,0	-
Самая теплая точка 1	8,6	0,95	20,0	-
Самая теплая точка 2	8,6	0,95	20,0	-
Самая теплая точка 3	7,5	0,95	20,0	-
Самая теплая точка 4	8,5	0,95	20,0	-

## Линия профиля:



# Тепловизионное обследование жилого дома

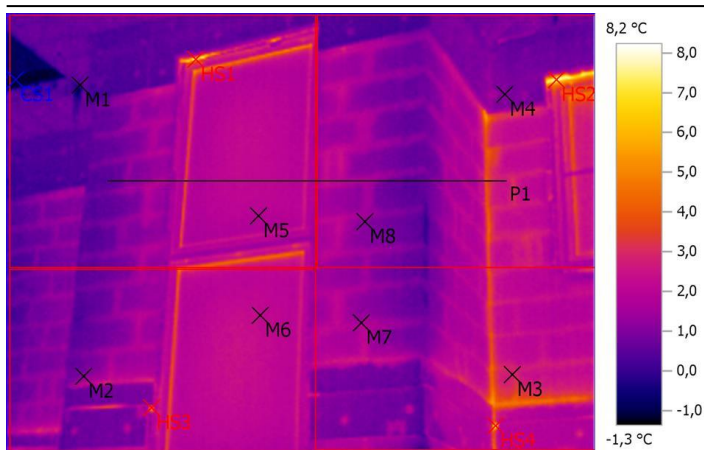
Файл: IV\_01806.BMT

Дата: 19.11.2016

Тип объектива: Стандартный 32°

Серийный номер объектива: 20262520

Время: 12:12:14



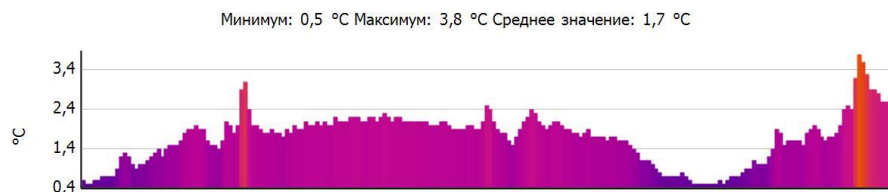
## Параметры изображения:

Коэффициент излучения: 0,95  
 Отраж. темп. [°C]: 20,0

## Выделение изображений:

Измеряемые объекты	Темп. [°C]	Излуч.	Отраж. темп. [°C]	Примечания
Точка измерения 1	0,2	0,95	20,0	-
Точка измерения 2	1,2	0,95	20,0	-
Точка измерения 3	2,9	0,95	20,0	-
Точка измерения 4	1,1	0,95	20,0	-
Точка измерения 5	2,0	0,95	20,0	-
Точка измерения 6	2,3	0,95	20,0	-
Точка измерения 7	1,8	0,95	20,0	-
Точка измерения 8	1,2	0,95	20,0	-
Самая холодная точка 1	-1,3	0,95	20,0	-
Самая теплая точка 1	7,6	0,95	20,0	-
Самая теплая точка 2	8,0	0,95	20,0	-
Самая теплая точка 3	5,4	0,95	20,0	-
Самая теплая точка 4	8,2	0,95	20,0	-

## Линия профиля:





# Тепловизионное обследование жилого дома

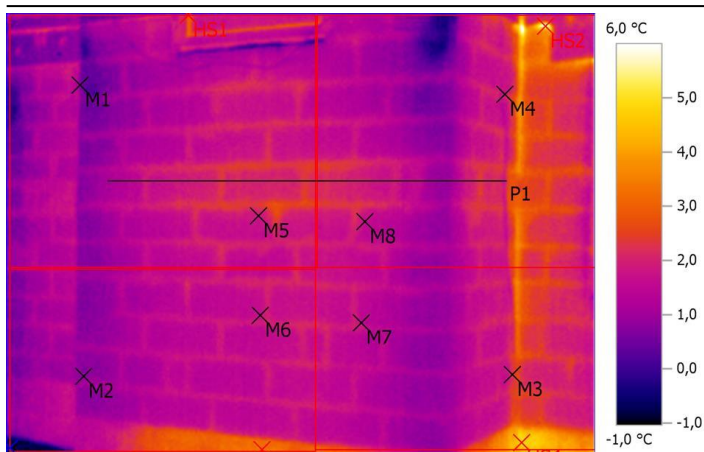
Файл: IV\_01807.BMT

Дата: 19.11.2016

Тип объектива: Стандартный 32°

Серийный номер объектива: 20262520

Время: 12:12:20



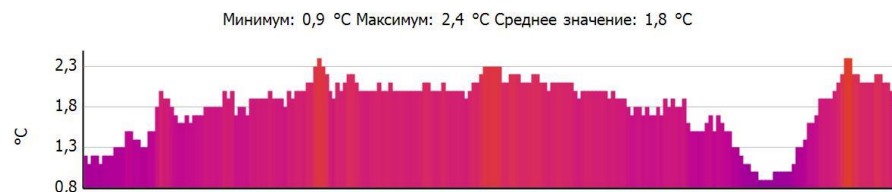
## Параметры изображения:

Коэффициент излучения: 0,95  
 Отраж. темп. [°C]: 20,0

## Выделение изображений:

Измеряемые объекты	Темп. [°C]	Излуч.	Отраж. темп. [°C]	Примечания
Точка измерения 1	0,8	0,95	20,0	-
Точка измерения 2	0,8	0,95	20,0	-
Точка измерения 3	2,3	0,95	20,0	-
Точка измерения 4	1,9	0,95	20,0	-
Точка измерения 5	1,9	0,95	20,0	-
Точка измерения 6	1,7	0,95	20,0	-
Точка измерения 7	1,7	0,95	20,0	-
Точка измерения 8	1,6	0,95	20,0	-
Самая холодная точка 1	-1,0	0,95	20,0	-
Самая теплая точка 1	3,1	0,95	20,0	-
Самая теплая точка 2	6,0	0,95	20,0	-
Самая теплая точка 3	3,6	0,95	20,0	-
Самая теплая точка 4	5,0	0,95	20,0	-

## Линия профиля:



# Тепловизионное обследование жилого дома

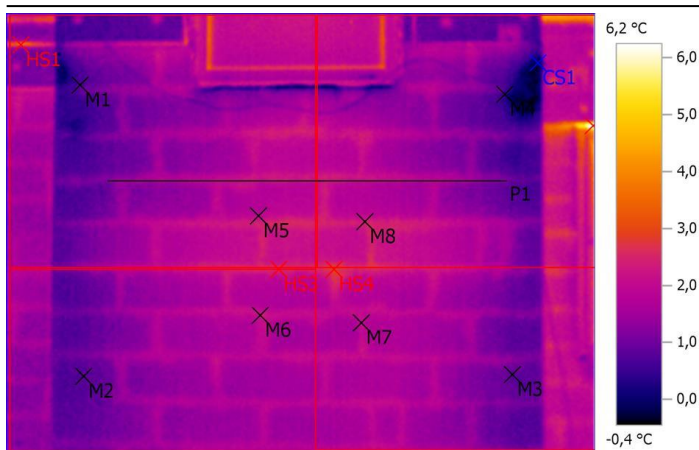
Файл: IV\_01808.BMT

Дата: 19.11.2016

Тип объектива: Стандартный 32°

Серийный номер объектива: 20262520

Время: 12:12:53



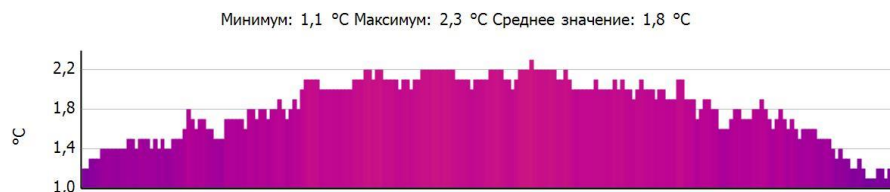
## Параметры изображения:

Коэффициент излучения: 0,95  
 Отраж. темп. [°C]: 20,0

## Выделение изображений:

Измеряемые объекты	Темп. [°C]	Излуч.	Отраж. темп. [°C]	Примечания
Точка измерения 1	0,7	0,95	20,0	-
Точка измерения 2	0,7	0,95	20,0	-
Точка измерения 3	0,8	0,95	20,0	-
Точка измерения 4	0,4	0,95	20,0	-
Точка измерения 5	2,0	0,95	20,0	-
Точка измерения 6	2,2	0,95	20,0	-
Точка измерения 7	2,0	0,95	20,0	-
Точка измерения 8	2,3	0,95	20,0	-
Самая холодная точка 1	-0,4	0,95	20,0	-
Самая теплая точка 1	3,5	0,95	20,0	-
Самая теплая точка 2	6,2	0,95	20,0	-
Самая теплая точка 3	2,6	0,95	20,0	-
Самая теплая точка 4	2,9	0,95	20,0	-

## Линия профиля:



# Тепловизионное обследование жилого дома

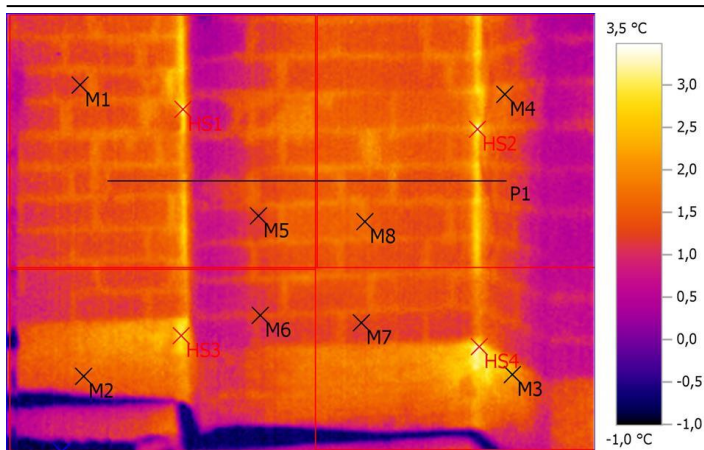
Файл: IV\_01809.BMT

Дата: 19.11.2016

Тип объектива: Стандартный 32°

Серийный номер объектива: 20262520

Время: 12:13:28



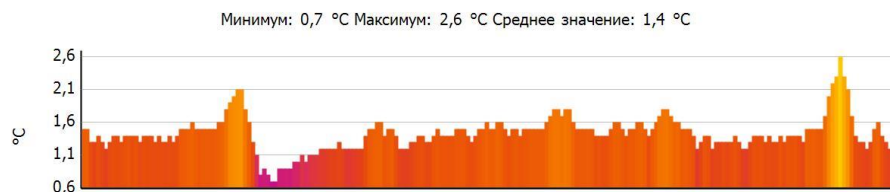
## Параметры изображения:

Коэффициент излучения: 0,95  
 Отраж. темп. [°C]: 20,0

## Выделение изображений:

Измеряемые объекты	Темп. [°C]	Излуч.	Отраж. темп. [°C]	Примечания
Точка измерения 1	1,3	0,95	20,0	-
Точка измерения 2	1,6	0,95	20,0	-
Точка измерения 3	2,2	0,95	20,0	-
Точка измерения 4	1,8	0,95	20,0	-
Точка измерения 5	1,2	0,95	20,0	-
Точка измерения 6	1,3	0,95	20,0	-
Точка измерения 7	1,3	0,95	20,0	-
Точка измерения 8	1,7	0,95	20,0	-
Самая холодная точка 1	-1,0	0,95	20,0	-
Самая теплая точка 1	3,5	0,95	20,0	-
Самая теплая точка 2	3,4	0,95	20,0	-
Самая теплая точка 3	3,1	0,95	20,0	-
Самая теплая точка 4	3,4	0,95	20,0	-

## Линия профиля:



# Тепловизионное обследование жилого дома

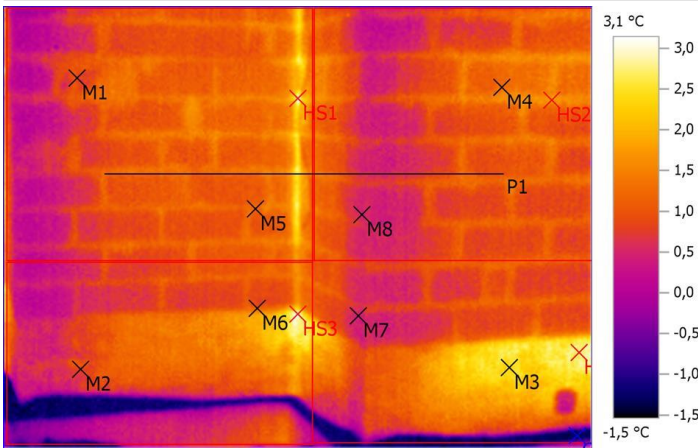
Файл: IV\_01810.BMT

Дата: 19.11.2016

Тип объектива: Стандартный 32°

Серийный номер объектива: 20262520

Время: 12:13:56



## Параметры изображения:

Коэффициент излучения: 0,95  
Отраж. темп. [°C]: 20,0

## Выделение изображений:

Измеряемые объекты	Темп. [°C]	Излуч.	Отраж. темп. [°C]	Примечания
Точка измерения 1	0,8	0,95	20,0	-
Точка измерения 2	0,8	0,95	20,0	-
Точка измерения 3	2,5	0,95	20,0	-
Точка измерения 4	1,3	0,95	20,0	-
Точка измерения 5	1,2	0,95	20,0	-
Точка измерения 6	1,2	0,95	20,0	-
Точка измерения 7	0,5	0,95	20,0	-
Точка измерения 8	0,5	0,95	20,0	-
Самая холодная точка 1	-1,5	0,95	20,0	-
Самая теплая точка 1	3,1	0,95	20,0	-
Самая теплая точка 2	1,8	0,95	20,0	-
Самая теплая точка 3	3,1	0,95	20,0	-
Самая теплая точка 4	2,9	0,95	20,0	-

## Линия профиля:





# Тепловизионное обследование жилого дома

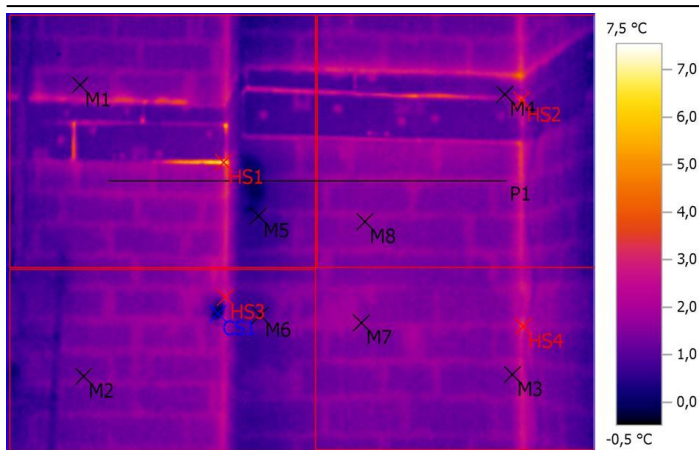
Файл: IV\_01811.BMT

Дата: 19.11.2016

Тип объектива: Стандартный 32°

Серийный номер объектива: 20262520

Время: 12:14:00



## Параметры изображения:

Коэффициент излучения: 0,95  
 Отраж. темп. [°C]: 20,0

## Выделение изображений:

Измеряемые объекты	Темп. [°C]	Излуч.	Отраж. темп. [°C]	Примечания
Точка измерения 1	1,2	0,95	20,0	-
Точка измерения 2	1,2	0,95	20,0	-
Точка измерения 3	1,6	0,95	20,0	-
Точка измерения 4	1,1	0,95	20,0	-
Точка измерения 5	0,5	0,95	20,0	-
Точка измерения 6	0,8	0,95	20,0	-
Точка измерения 7	1,7	0,95	20,0	-
Точка измерения 8	1,6	0,95	20,0	-
Самая холодная точка 1	-0,5	0,95	20,0	-
Самая теплая точка 1	7,5	0,95	20,0	-
Самая теплая точка 2	4,9	0,95	20,0	-
Самая теплая точка 3	3,0	0,95	20,0	-
Самая теплая точка 4	3,4	0,95	20,0	-

## Линия профиля:



# Тепловизионное обследование жилого дома

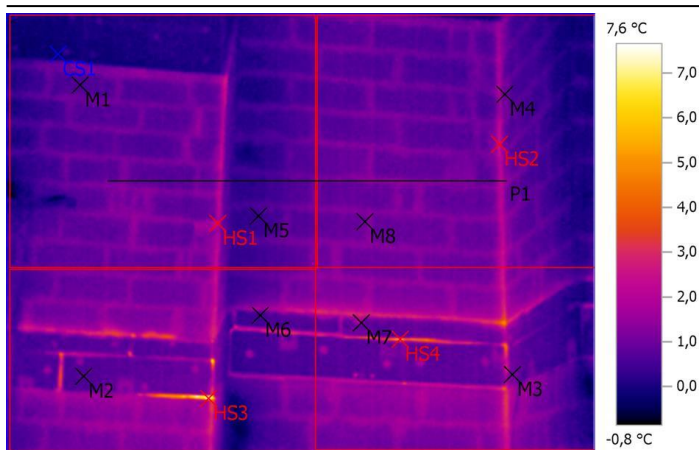
Файл: IV\_01812.BMT

Дата: 19.11.2016

Тип объектива: Стандартный 32°

Серийный номер объектива: 20262520

Время: 12:14:05



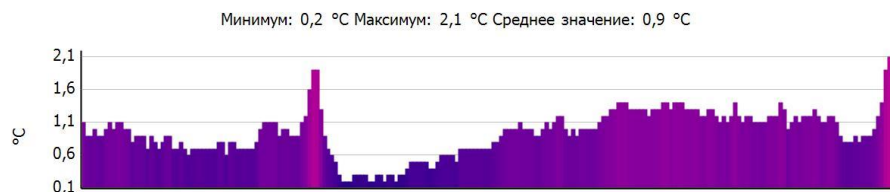
## Параметры изображения:

Коэффициент излучения: 0,95  
 Отраж. темп. [°C]: 20,0

## Выделение изображений:

Измеряемые объекты	Темп. [°C]	Излуч.	Отраж. темп. [°C]	Примечания
Точка измерения 1	0,6	0,95	20,0	-
Точка измерения 2	0,7	0,95	20,0	-
Точка измерения 3	1,2	0,95	20,0	-
Точка измерения 4	1,0	0,95	20,0	-
Точка измерения 5	0,4	0,95	20,0	-
Точка измерения 6	0,5	0,95	20,0	-
Точка измерения 7	1,4	0,95	20,0	-
Точка измерения 8	1,0	0,95	20,0	-
Самая холодная точка 1	-0,8	0,95	20,0	-
Самая теплая точка 1	2,6	0,95	20,0	-
Самая теплая точка 2	2,6	0,95	20,0	-
Самая теплая точка 3	7,6	0,95	20,0	-
Самая теплая точка 4	5,5	0,95	20,0	-

## Линия профиля:



# Тепловизионное обследование жилого дома

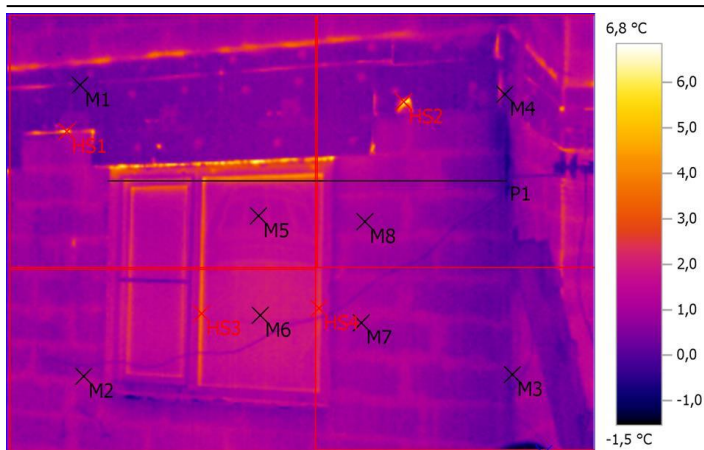
Файл: IV\_01813.BMT

Дата: 19.11.2016

Тип объектива: Стандартный 32°

Серийный номер объектива: 20262520

Время: 12:16:37



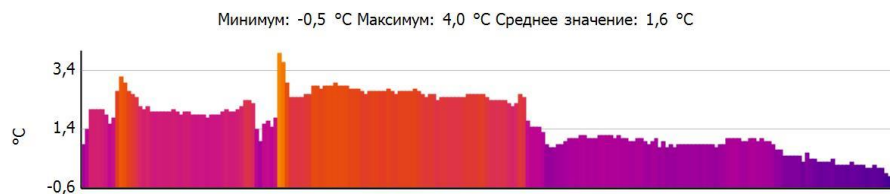
## Параметры изображения:

Коэффициент излучения: 0,95  
 Отраж. темп. [°C]: 20,0

## Выделение изображений:

Измеряемые объекты	Темп. [°C]	Излуч.	Отраж. темп. [°C]	Примечания
Точка измерения 1	0,2	0,95	20,0	-
Точка измерения 2	1,1	0,95	20,0	-
Точка измерения 3	0,4	0,95	20,0	-
Точка измерения 4	0,2	0,95	20,0	-
Точка измерения 5	1,3	0,95	20,0	-
Точка измерения 6	1,9	0,95	20,0	-
Точка измерения 7	1,1	0,95	20,0	-
Точка измерения 8	1,0	0,95	20,0	-
Самая холодная точка 1	-1,5	0,95	20,0	-
Самая теплая точка 1	6,7	0,95	20,0	-
Самая теплая точка 2	6,8	0,95	20,0	-
Самая теплая точка 3	3,6	0,95	20,0	-
Самая теплая точка 4	2,7	0,95	20,0	-

## Линия профиля:



# Тепловизионное обследование жилого дома

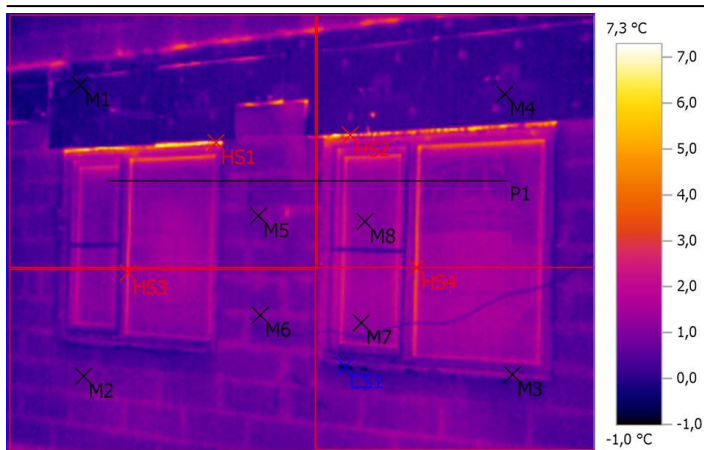
Файл: IV\_01814.BMT

Дата: 19.11.2016

Тип объектива: Стандартный 32°

Серийный номер объектива: 20262520

Время: 12:16:42



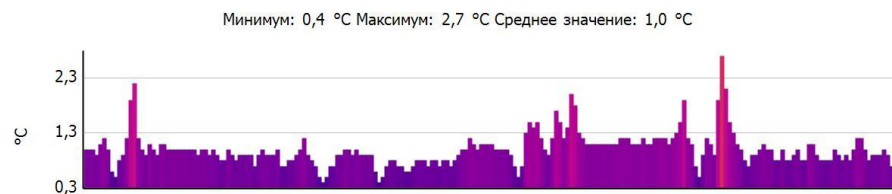
## Параметры изображения:

Коэффициент излучения: 0,95  
 Отраж. темп. [°C]: 20,0

## Выделение изображений:

Измеряемые объекты	Темп. [°C]	Излуч.	Отраж. темп. [°C]	Примечания
Точка измерения 1	-0,2	0,95	20,0	-
Точка измерения 2	0,7	0,95	20,0	-
Точка измерения 3	0,9	0,95	20,0	-
Точка измерения 4	0,3	0,95	20,0	-
Точка измерения 5	0,9	0,95	20,0	-
Точка измерения 6	0,9	0,95	20,0	-
Точка измерения 7	1,2	0,95	20,0	-
Точка измерения 8	1,1	0,95	20,0	-
Самая холодная точка 1	-1,0	0,95	20,0	-
Самая теплая точка 1	7,1	0,95	20,0	-
Самая теплая точка 2	7,3	0,95	20,0	-
Самая теплая точка 3	2,9	0,95	20,0	-
Самая теплая точка 4	3,4	0,95	20,0	-

## Линия профиля:





# Тепловизионное обследование жилого дома

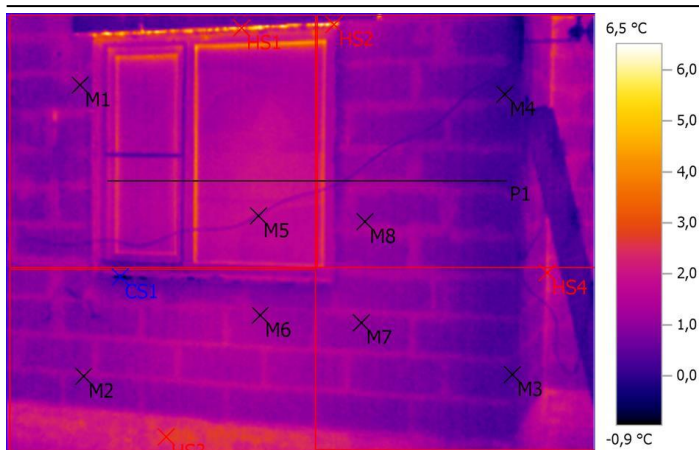
Файл: IV\_01815.BMT

Дата: 19.11.2016

Тип объектива: Стандартный 32°

Серийный номер объектива: 20262520

Время: 12:17:13



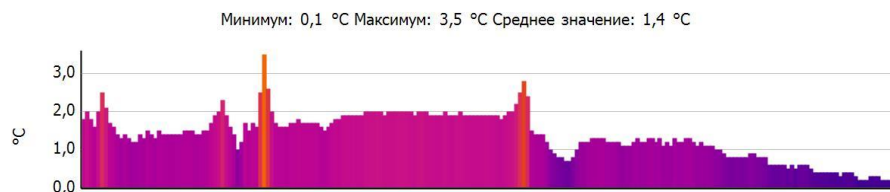
## Параметры изображения:

Коэффициент излучения: 0,95  
 Отраж. темп. [°C]: 20,0

## Выделение изображений:

Измеряемые объекты	Темп. [°C]	Излуч.	Отраж. темп. [°C]	Примечания
Точка измерения 1	0,9	0,95	20,0	-
Точка измерения 2	1,0	0,95	20,0	-
Точка измерения 3	0,3	0,95	20,0	-
Точка измерения 4	0,1	0,95	20,0	-
Точка измерения 5	1,2	0,95	20,0	-
Точка измерения 6	1,2	0,95	20,0	-
Точка измерения 7	1,0	0,95	20,0	-
Точка измерения 8	1,1	0,95	20,0	-
Самая холодная точка 1	-0,9	0,95	20,0	-
Самая теплая точка 1	6,4	0,95	20,0	-
Самая теплая точка 2	6,5	0,95	20,0	-
Самая теплая точка 3	2,9	0,95	20,0	-
Самая теплая точка 4	2,6	0,95	20,0	-

## Линия профиля:



# Тепловизионное обследование жилого дома

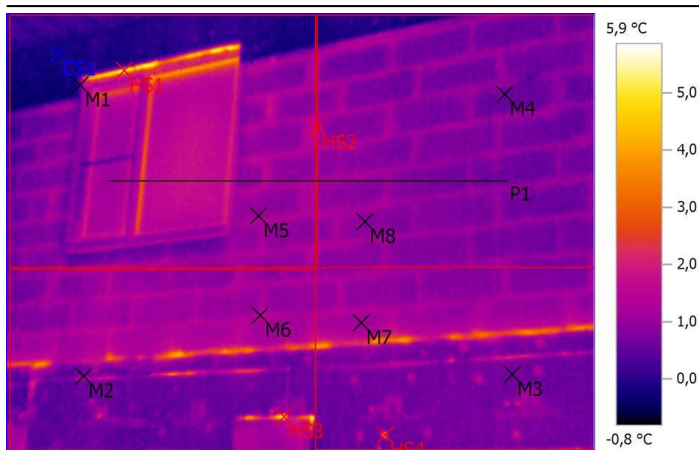
Файл: IV\_01816.BMT

Дата: 19.11.2016

Тип объектива: Стандартный 32°

Серийный номер объектива: 20262520

Время: 12:17:25



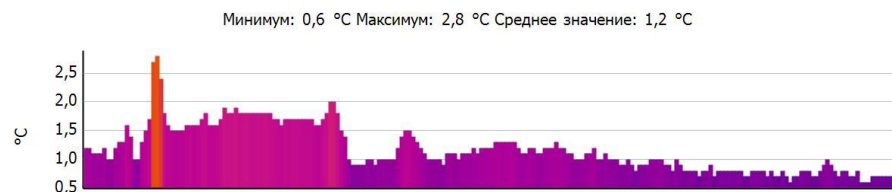
## Параметры изображения:

Коэффициент излучения: 0,95  
 Отраж. темп. [°C]: 20,0

## Выделение изображений:

Измеряемые объекты	Темп. [°C]	Излуч.	Отраж. темп. [°C]	Примечания
Точка измерения 1	0,4	0,95	20,0	-
Точка измерения 2	0,8	0,95	20,0	-
Точка измерения 3	0,6	0,95	20,0	-
Точка измерения 4	0,5	0,95	20,0	-
Точка измерения 5	1,1	0,95	20,0	-
Точка измерения 6	1,4	0,95	20,0	-
Точка измерения 7	1,2	0,95	20,0	-
Точка измерения 8	1,0	0,95	20,0	-
Самая холодная точка 1	-0,8	0,95	20,0	-
Самая теплая точка 1	5,4	0,95	20,0	-
Самая теплая точка 2	1,5	0,95	20,0	-
Самая теплая точка 3	5,9	0,95	20,0 </td <td>-</td>	-
Самая теплая точка 4	4,6	0,95	20,0	-

## Линия профиля:



# Тепловизионное обследование жилого дома

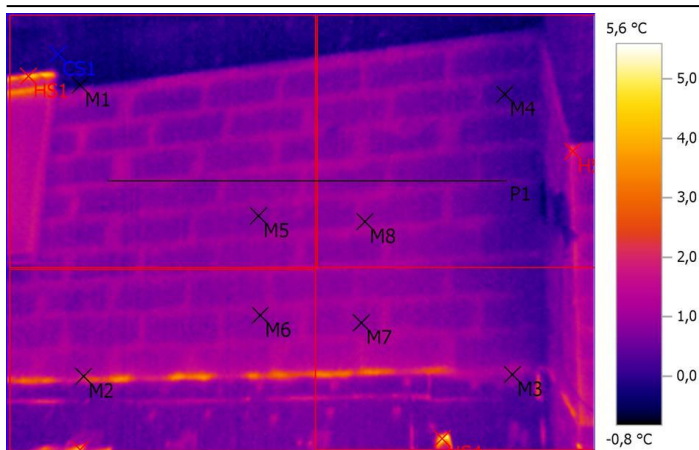
Файл: IV\_01817.BMT

Дата: 19.11.2016

Тип объектива: Стандартный 32°

Серийный номер объектива: 20262520

Время: 12:17:35



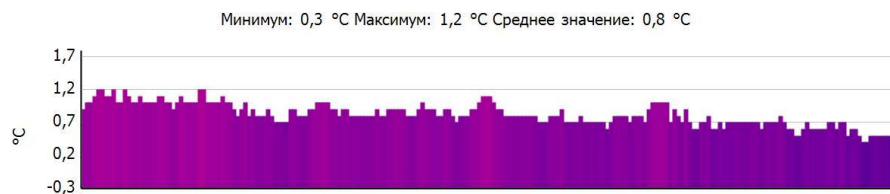
## Параметры изображения:

Коэффициент излучения: 0,95  
 Отраж. темп. [°C]: 20,0

## Выделение изображений:

Измеряемые объекты	Темп. [°C]	Излуч.	Отраж. темп. [°C]	Примечания
Точка измерения 1	-0,3	0,95	20,0	-
Точка измерения 2	1,7	0,95	20,0	-
Точка измерения 3	0,9	0,95	20,0	-
Точка измерения 4	0,0	0,95	20,0	-
Точка измерения 5	0,8	0,95	20,0	-
Точка измерения 6	0,9	0,95	20,0	-
Точка измерения 7	0,9	0,95	20,0	-
Точка измерения 8	1,0	0,95	20,0	-
Самая холодная точка 1	-0,8	0,95	20,0	-
Самая теплая точка 1	4,8	0,95	20,0	-
Самая теплая точка 2	2,2	0,95	20,0	-
Самая теплая точка 3	4,6	0,95	20,0	-
Самая теплая точка 4	5,6	0,95	20,0	-

## Линия профиля:



# Тепловизионное обследование жилого дома

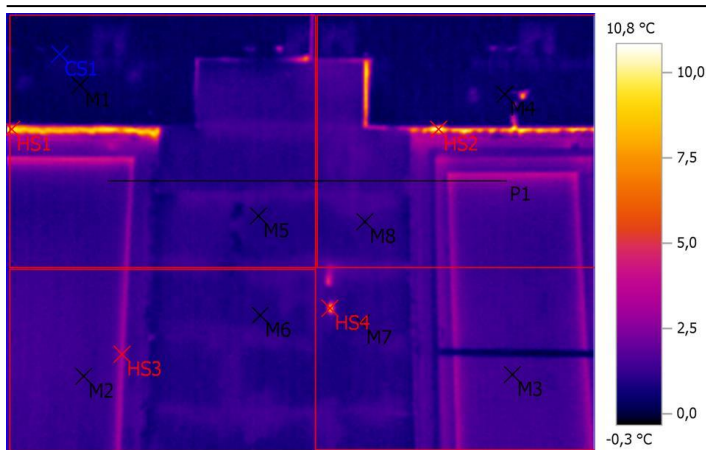
Файл: IV\_01818.BMT

Дата: 19.11.2016

Тип объектива: Стандартный 32°

Серийный номер объектива: 20262520

Время: 12:18:13



## Параметры изображения:

Коэффициент излучения: 0,95  
Отраж. темп. [°C]: 20,0

## Выделение изображений:

Измеряемые объекты	Темп. [°C]	Излуч.	Отраж. темп. [°C]	Примечания
Точка измерения 1	0,3	0,95	20,0	-
Точка измерения 2	1,2	0,95	20,0	-
Точка измерения 3	1,4	0,95	20,0	-
Точка измерения 4	0,6	0,95	20,0	-
Точка измерения 5	0,9	0,95	20,0	-
Точка измерения 6	0,9	0,95	20,0	-
Точка измерения 7	1,0	0,95	20,0	-
Точка измерения 8	1,0	0,95	20,0	-
Самая холодная точка 1	-0,3	0,95	20,0	-
Самая теплая точка 1	9,6	0,95	20,0	-
Самая теплая точка 2	10,8	0,95	20,0	-
Самая теплая точка 3	3,1	0,95	20,0	-
Самая теплая точка 4	8,4	0,95	20,0	-

## Линия профиля:





# Тепловизионное обследование жилого дома

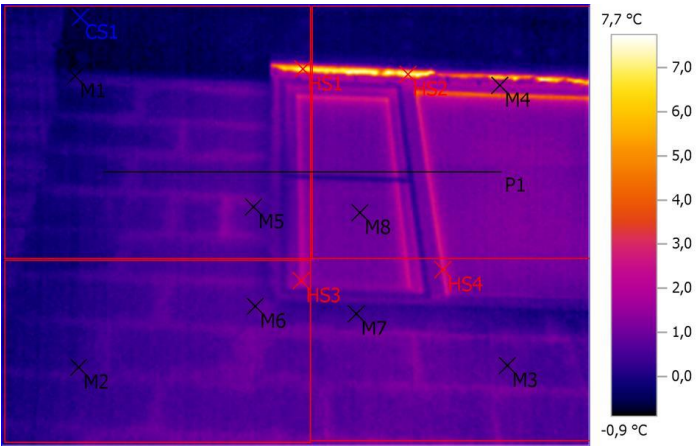
Файл: IV\_01819.BMT

Дата: 19.11.2016

Тип объектива: Стандартный 32°

Серийный номер объектива: 20262520

Время: 12:19:37



**Параметры изображения:**

Коэффициент излучения: 0,95  
 Отраж. темп. [°C]: 20,0

**Выделение изображений:**

Измеряемые объекты	Темп. [°C]	Излуч.	Отраж. темп. [°C]	Примечания
Точка измерения 1	-0,1	0,95	20,0	-
Точка измерения 2	0,2	0,95	20,0	-
Точка измерения 3	0,6	0,95	20,0	-
Точка измерения 4	2,0	0,95	20,0	-
Точка измерения 5	0,7	0,95	20,0	-
Точка измерения 6	0,6	0,95	20,0	-
Точка измерения 7	0,4	0,95	20,0	-
Точка измерения 8	0,9	0,95	20,0	-
Самая холодная точка 1	-0,9	0,95	20,0	-
Самая теплая точка 1	7,2	0,95	20,0	-
Самая теплая точка 2	7,7	0,95	20,0	-
Самая теплая точка 3	2,1	0,95	20,0	-
Самая теплая точка 4	2,7	0,95	20,0	-

**Линия профиля:**

