

Тепловизионное обследование коттеджа



Фирма

Телефон: +7(967)224-58-19
Электронная почта: info@sohranim-teplo.ru

Прибор

testo 882

Серийный №: 2006278

Заказчик

Место измерения:

Московская область, Истринский район, коттеджный поселок Новорижский

Дата измерений: 28.10.2016

Тепловизионное обследование коттеджа

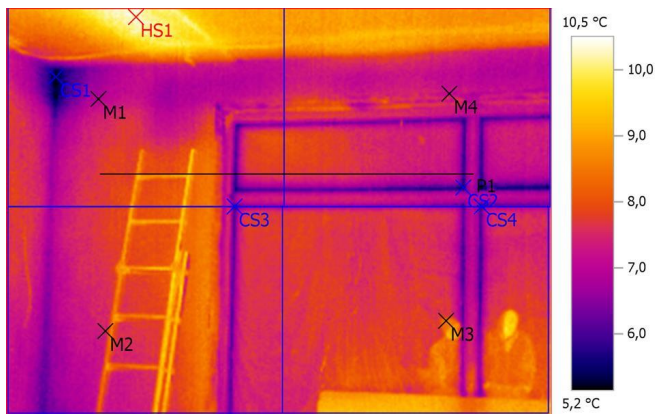
Файл: IV_00899.BMT

Дата: 28.10.2016

Тип объектива: Стандартный 32°

Серийный номер объектива: 20262520

Время: 14:53:41



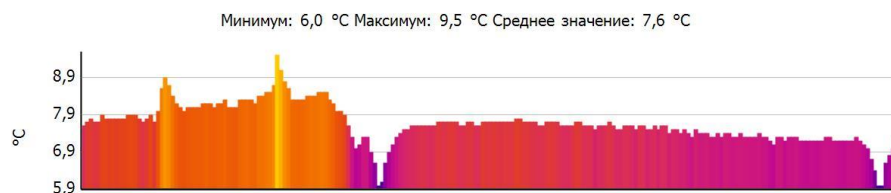
Параметры изображения:

Коэффициент излучения: 0,95
Отраж. темп. [°C]: 20,0

Выделение изображений:

Измеряемые объекты	Темп. [°C]	Излуч.	Отраж. темп. [°C]	Примечания
Точка измерения 1	6,9	0,95	20,0	-
Точка измерения 2	7,5	0,95	20,0	-
Точка измерения 3	8,5	0,95	20,0	-
Точка измерения 4	7,2	0,95	20,0	-
Самая холодная точка 1	5,2	0,95	20,0	-
Самая холодная точка 2	5,3	0,95	20,0	-
Самая холодная точка 3	5,8	0,95	20,0	-
Самая холодная точка 4	5,8	0,95	20,0	-
Самая теплая точка 1	10,5	0,95	20,0	-

Линия профиля:



Тепловизионное обследование коттеджа

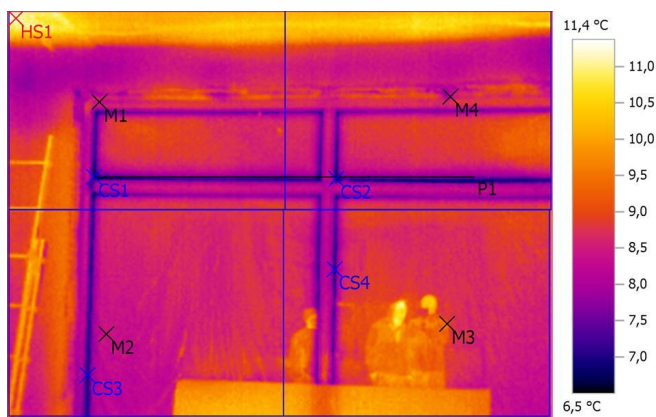
Файл: IV_00900.BMT

Дата: 28.10.2016

Тип объектива: Стандартный 32°

Серийный номер объектива: 20262520

Время: 14:53:48



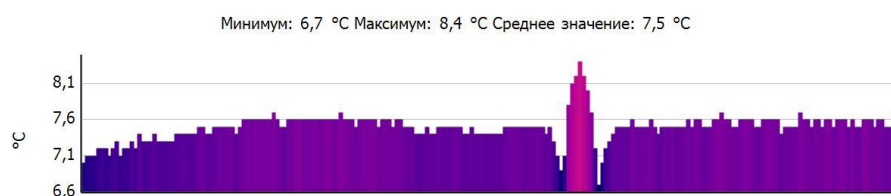
Параметры изображения:

Коэффициент излучения: 0,95
Отраж. темп. [°C]: 20,0

Выделение изображений:

Измеряемые объекты	Темп. [°C]	Излуч.	Отраж. темп. [°C]	Примечания
Точка измерения 1	8,4	0,95	20,0	-
Точка измерения 2	8,4	0,95	20,0	-
Точка измерения 3	9,4	0,95	20,0	-
Точка измерения 4	8,6	0,95	20,0	-
Самая холодная точка 1	6,6	0,95	20,0	-
Самая холодная точка 2	6,5	0,95	20,0	-
Самая холодная точка 3	6,9	0,95	20,0	-
Самая холодная точка 4	7,0	0,95	20,0	-
Самая теплая точка 1	11,4	0,95	20,0	-

Линия профиля:



Тепловизионное обследование коттеджа

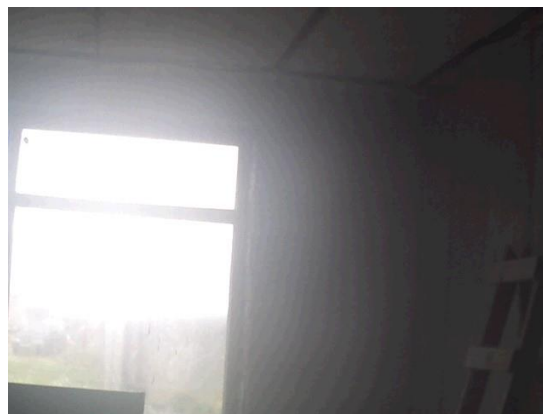
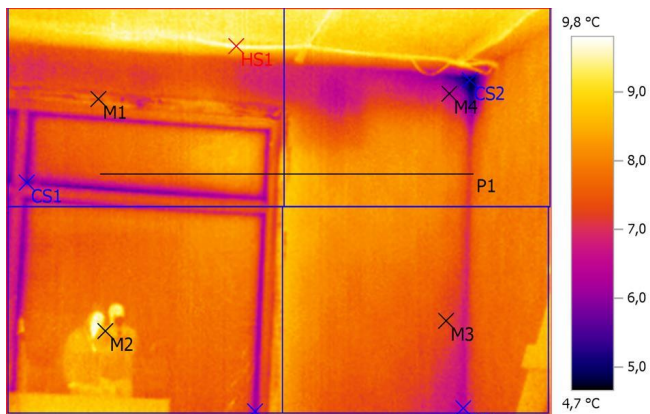
Файл: IV_00901.BMT

Дата: 28.10.2016

Тип объектива: Стандартный 32°

Серийный номер объектива: 20262520

Время: 14:54:02



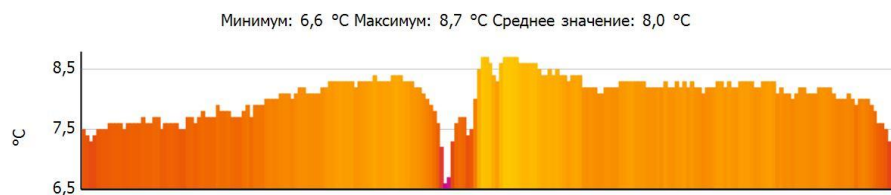
Параметры изображения:

Коэффициент излучения: 0,95
 Отраж. темп. [°C]: 20,0

Выделение изображений:

Измеряемые объекты	Темп. [°C]	Излуч.	Отраж. темп. [°C]	Примечания
Точка измерения 1	7,6	0,95	20,0	-
Точка измерения 2	8,6	0,95	20,0	-
Точка измерения 3	7,3	0,95	20,0	-
Точка измерения 4	6,5	0,95	20,0	-
Самая холодная точка 1	5,4	0,95	20,0	-
Самая холодная точка 2	4,7	0,95	20,0	-
Самая холодная точка 3	5,8	0,95	20,0	-
Самая холодная точка 4	6,3	0,95	20,0	-
Самая теплая точка 1	9,8	0,95	20,0	-

Линия профиля:



Тепловизионное обследование коттеджа

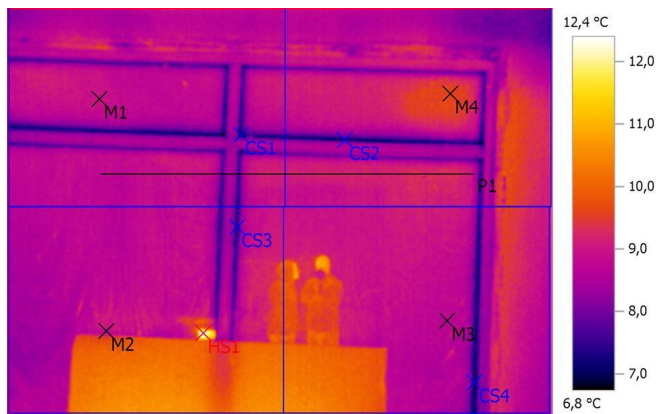
Файл: IV_00902.BMT

Дата: 28.10.2016

Тип объектива: Стандартный 32°

Серийный номер объектива: 20262520

Время: 14:54:11



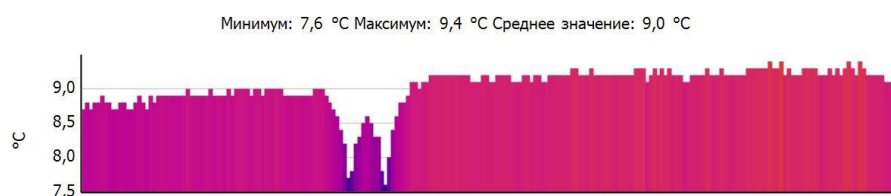
Параметры изображения:

Коэффициент излучения: 0,95
Отраж. темп. [°C]: 20,0

Выделение изображений:

Измеряемые объекты	Темп. [°C]	Излуч.	Отраж. темп. [°C]	Примечания
Точка измерения 1	9,0	0,95	20,0	-
Точка измерения 2	8,9	0,95	20,0	-
Точка измерения 3	8,7	0,95	20,0	-
Точка измерения 4	9,6	0,95	20,0	-
Самая холодная точка 1	6,8	0,95	20,0	-
Самая холодная точка 2	7,0	0,95	20,0	-
Самая холодная точка 3	7,3	0,95	20,0	-
Самая холодная точка 4	6,9	0,95	20,0	-
Самая теплая точка 1	12,4	0,95	20,0	-

Линия профиля:



Тепловизионное обследование коттеджа

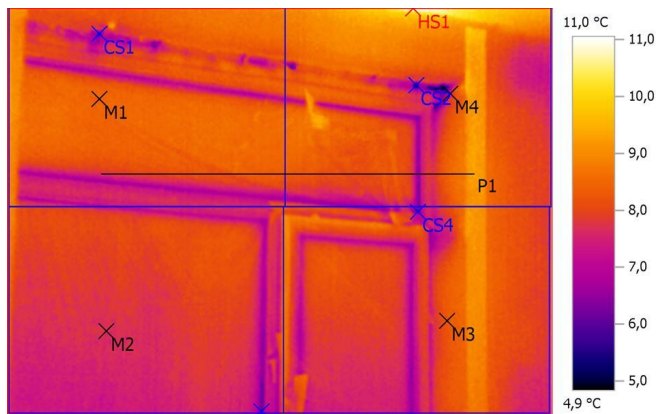
Файл: IV_00904.BMT

Дата: 28.10.2016

Тип объектива: Стандартный 32°

Серийный номер объектива: 20262520

Время: 14:54:37



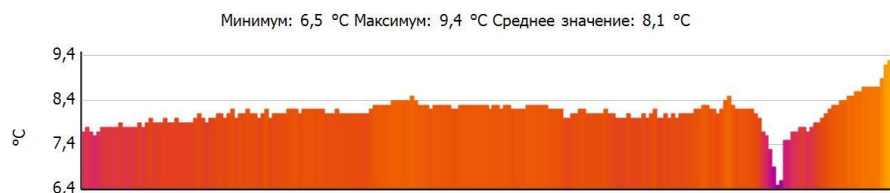
Параметры изображения:

Коэффициент излучения: 0,95
Отраж. темп. [°C]: 20,0

Выделение изображений:

Измеряемые объекты	Темп. [°C]	Излуч.	Отраж. темп. [°C]	Примечания
Точка измерения 1	8,4	0,95	20,0	-
Точка измерения 2	7,6	0,95	20,0	-
Точка измерения 3	8,2	0,95	20,0	-
Точка измерения 4	7,2	0,95	20,0	-
Самая холодная точка 1	5,8	0,95	20,0	-
Самая холодная точка 2	4,9	0,95	20,0	-
Самая холодная точка 3	6,0	0,95	20,0	-
Самая холодная точка 4	5,9	0,95	20,0	-
Самая теплая точка 1	11,0	0,95	20,0	-

Линия профиля:



Тепловизионное обследование коттеджа

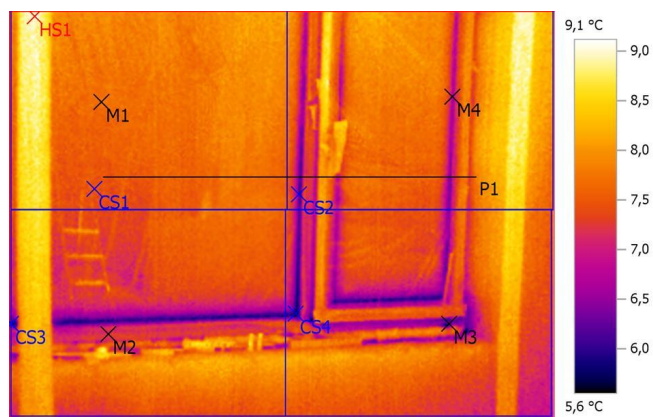
Файл: IV_00905.BMT

Дата: 28.10.2016

Тип объектива: Стандартный 32°

Серийный номер объектива: 20262520

Время: 14:54:42



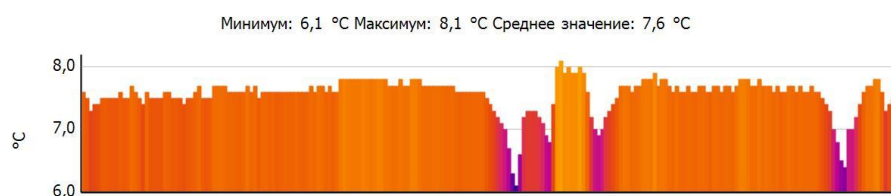
Параметры изображения:

Коэффициент излучения: 0,95
Отраж. темп. [°C]: 20,0

Выделение изображений:

Измеряемые объекты	Темп. [°C]	Излуч.	Отраж. темп. [°C]	Примечания
Точка измерения 1	7,7	0,95	20,0	-
Точка измерения 2	7,1	0,95	20,0	-
Точка измерения 3	6,1	0,95	20,0	-
Точка измерения 4	6,9	0,95	20,0	-
Самая холодная точка 1	7,2	0,95	20,0	-
Самая холодная точка 2	6,0	0,95	20,0	-
Самая холодная точка 3	5,7	0,95	20,0	-
Самая холодная точка 4	5,6	0,95	20,0	-
Самая теплая точка 1	9,1	0,95	20,0	-

Линия профиля:



Тепловизионное обследование коттеджа

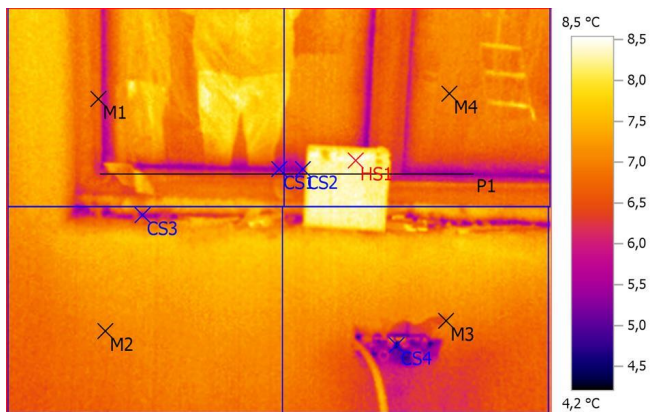
Файл: IV_00906.BMT

Дата: 28.10.2016

Тип объектива: Стандартный 32°

Серийный номер объектива: 20262520

Время: 14:54:51



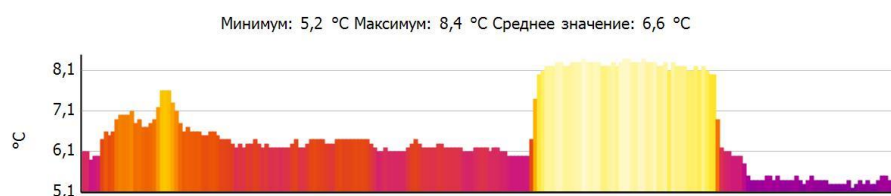
Параметры изображения:

Коэффициент излучения: 0,95
Отраж. темп. [°C]: 20,0

Выделение изображений:

Измеряемые объекты	Темп. [°C]	Излуч.	Отраж. темп. [°C]	Примечания
Точка измерения 1	6,8	0,95	20,0	-
Точка измерения 2	7,0	0,95	20,0	-
Точка измерения 3	6,8	0,95	20,0	-
Точка измерения 4	7,1	0,95	20,0	-
Самая холодная точка 1	5,3	0,95	20,0	-
Самая холодная точка 2	5,2	0,95	20,0	-
Самая холодная точка 3	5,3	0,95	20,0	-
Самая холодная точка 4	4,2	0,95	20,0	-
Самая теплая точка 1	8,5	0,95	20,0	-

Линия профиля:



Тепловизионное обследование коттеджа

Файл: IV_00907.BMT

Дата: 28.10.2016

Тип объектива: Стандартный 32°

Серийный номер объектива: 20262520

Время: 14:55:03



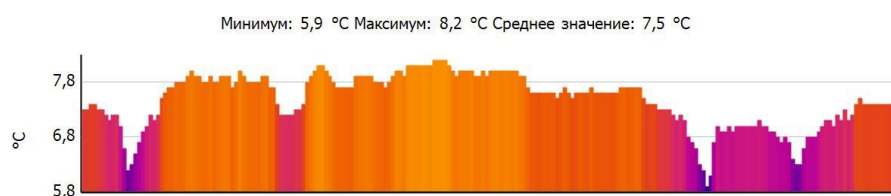
Параметры изображения:

Коэффициент излучения: 0,95
Отраж. темп. [°C]: 20,0

Выделение изображений:

Измеряемые объекты	Темп. [°C]	Излуч.	Отраж. темп. [°C]	Примечания
Точка измерения 1	7,4	0,95	20,0	-
Точка измерения 2	6,9	0,95	20,0	-
Точка измерения 3	7,0	0,95	20,0	-
Точка измерения 4	7,4	0,95	20,0	-
Самая холодная точка 1	5,9	0,95	20,0	-
Самая холодная точка 2	5,9	0,95	20,0	-
Самая холодная точка 3	5,3	0,95	20,0	-
Самая холодная точка 4	5,4	0,95	20,0	-
Самая теплая точка 1	9,5	0,95	20,0	-

Линия профиля:



Тепловизионное обследование коттеджа

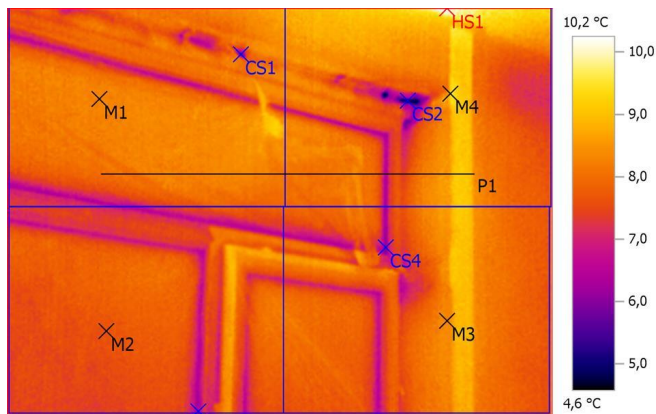
Файл: IV_00908.BMT

Дата: 28.10.2016

Тип объектива: Стандартный 32°

Серийный номер объектива: 20262520

Время: 14:55:14



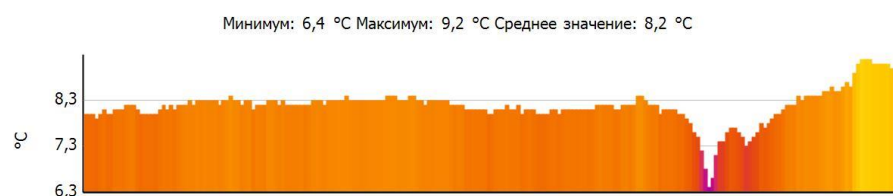
Параметры изображения:

Коэффициент излучения: 0,95
Отраж. темп. [°C]: 20,0

Выделение изображений:

Измеряемые объекты	Темп. [°C]	Излуч.	Отраж. темп. [°C]	Примечания
Точка измерения 1	8,4	0,95	20,0	-
Точка измерения 2	7,7	0,95	20,0	-
Точка измерения 3	8,4	0,95	20,0	-
Точка измерения 4	9,3	0,95	20,0	-
Самая холодная точка 1	5,7	0,95	20,0	-
Самая холодная точка 2	4,6	0,95	20,0	-
Самая холодная точка 3	6,1	0,95	20,0	-
Самая холодная точка 4	5,8	0,95	20,0	-
Самая теплая точка 1	10,2	0,95	20,0	-

Линия профиля:



Тепловизионное обследование коттеджа

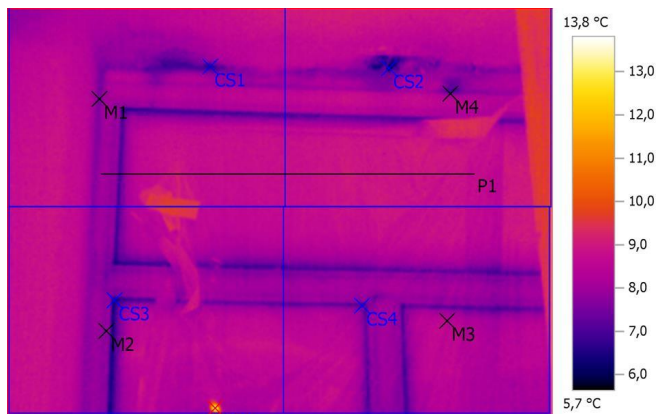
Файл: IV_00909.BMT

Дата: 28.10.2016

Тип объектива: Стандартный 32°

Серийный номер объектива: 20262520

Время: 14:55:31



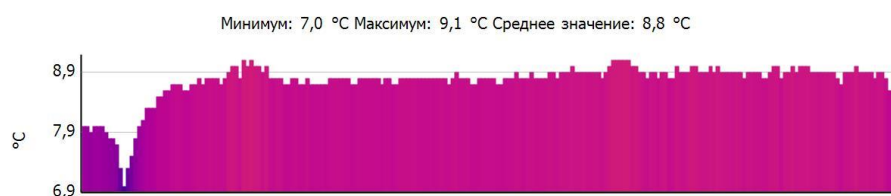
Параметры изображения:

Коэффициент излучения: 0,95
Отраж. темп. [°C]: 20,0

Выделение изображений:

Измеряемые объекты	Темп. [°C]	Излуч.	Отраж. темп. [°C]	Примечания
Точка измерения 1	7,5	0,95	20,0	-
Точка измерения 2	7,7	0,95	20,0	-
Точка измерения 3	8,5	0,95	20,0	-
Точка измерения 4	7,7	0,95	20,0	-
Самая холодная точка 1	6,5	0,95	20,0	-
Самая холодная точка 2	5,7	0,95	20,0	-
Самая холодная точка 3	6,3	0,95	20,0	-
Самая холодная точка 4	6,8	0,95	20,0	-
Самая теплая точка 1	13,8	0,95	20,0	-

Линия профиля:



Тепловизионное обследование коттеджа

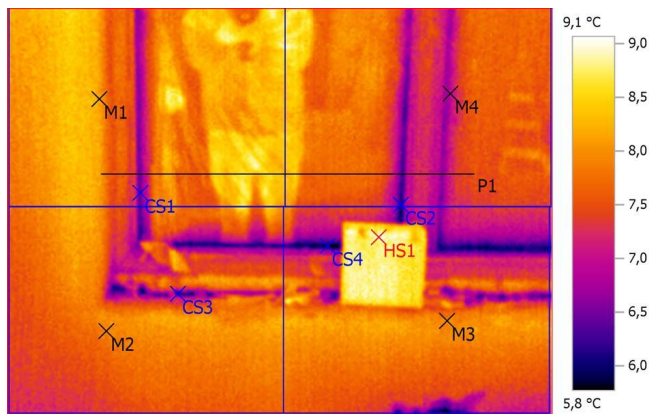
Файл: IV_00910.BMT

Дата: 28.10.2016

Тип объектива: Стандартный 32°

Серийный номер объектива: 20262520

Время: 14:55:36



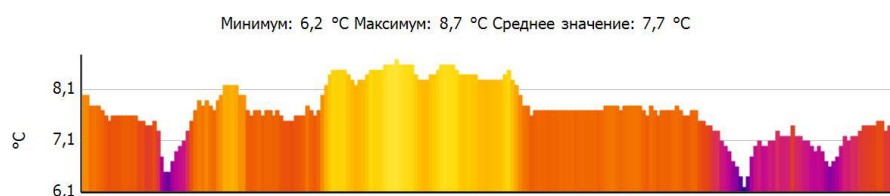
Параметры изображения:

Коэффициент излучения: 0,95
Отраж. темп. [°C]: 20,0

Выделение изображений:

Измеряемые объекты	Темп. [°C]	Излуч.	Отраж. темп. [°C]	Примечания
Точка измерения 1	8,2	0,95	20,0	-
Точка измерения 2	7,8	0,95	20,0	-
Точка измерения 3	8,0	0,95	20,0	-
Точка измерения 4	7,1	0,95	20,0	-
Самая холодная точка 1	6,3	0,95	20,0	-
Самая холодная точка 2	6,1	0,95	20,0	-
Самая холодная точка 3	5,9	0,95	20,0	-
Самая холодная точка 4	5,8	0,95	20,0	-
Самая теплая точка 1	9,1	0,95	20,0	-

Линия профиля:



Тепловизионное обследование коттеджа

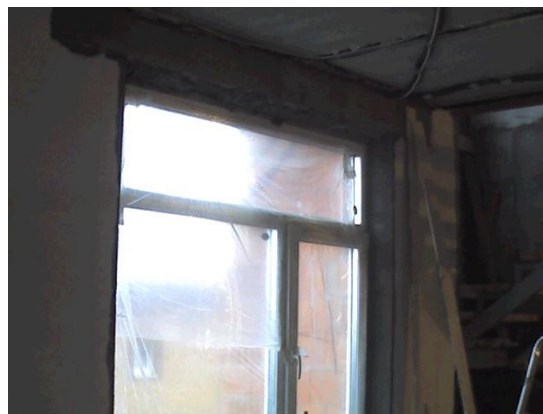
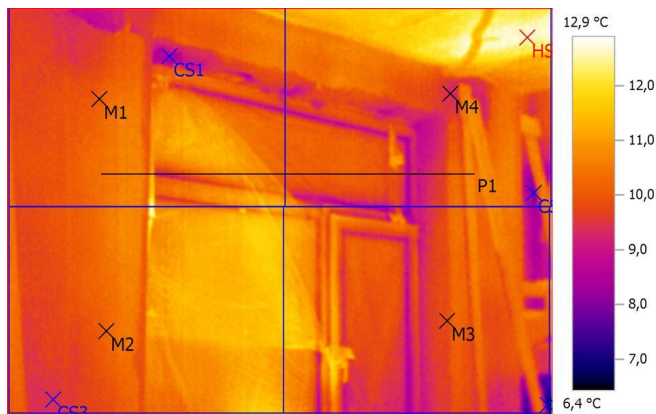
Файл: IV_00911.BMT

Дата: 28.10.2016

Тип объектива: Стандартный 32°

Серийный номер объектива: 20262520

Время: 14:56:46



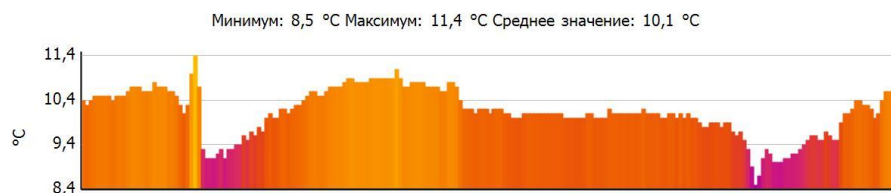
Параметры изображения:

Коэффициент излучения: 0,95
Отраж. темп. [°C]: 20,0

Выделение изображений:

Измеряемые объекты	Темп. [°C]	Излуч.	Отраж. темп. [°C]	Примечания
Точка измерения 1	10,0	0,95	20,0	-
Точка измерения 2	10,2	0,95	20,0	-
Точка измерения 3	9,8	0,95	20,0	-
Точка измерения 4	9,5	0,95	20,0	-
Самая холодная точка 1	8,1	0,95	20,0	-
Самая холодная точка 2	7,9	0,95	20,0	-
Самая холодная точка 3	9,3	0,95	20,0	-
Самая холодная точка 4	6,8	0,95	20,0	-
Самая теплая точка 1	12,9	0,95	20,0	-

Линия профиля:



Тепловизионное обследование коттеджа

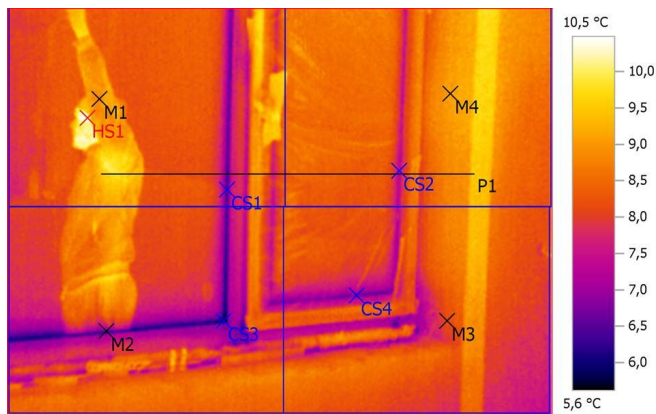
Файл: IV_00912.BMT

Дата: 28.10.2016

Тип объектива: Стандартный 32°

Серийный номер объектива: 20262520

Время: 14:57:05



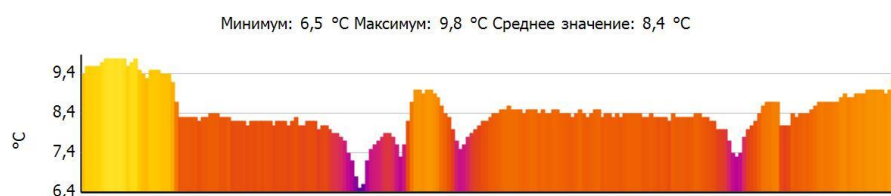
Параметры изображения:

Коэффициент излучения: 0,95
Отраж. темп. [°C]: 20,0

Выделение изображений:

Измеряемые объекты	Темп. [°C]	Излуч.	Отраж. темп. [°C]	Примечания
Точка измерения 1	8,9	0,95	20,0	-
Точка измерения 2	6,6	0,95	20,0	-
Точка измерения 3	8,2	0,95	20,0	-
Точка измерения 4	9,2	0,95	20,0	-
Самая холодная точка 1	6,4	0,95	20,0	-
Самая холодная точка 2	7,2	0,95	20,0	-
Самая холодная точка 3	5,6	0,95	20,0	-
Самая холодная точка 4	6,4	0,95	20,0	-
Самая теплая точка 1	10,5	0,95	20,0	-

Линия профиля:



Тепловизионное обследование коттеджа

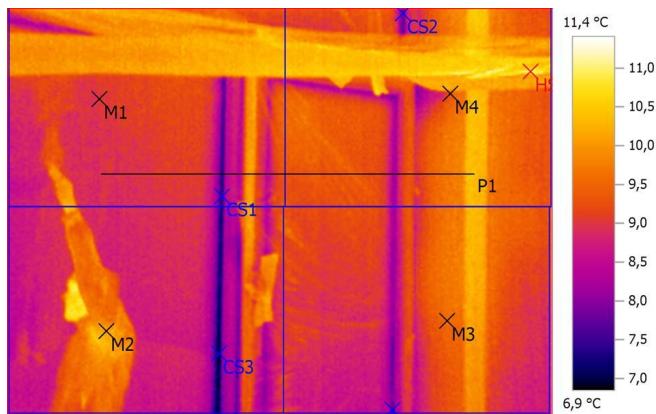
Файл: IV_00914.BMT

Дата: 28.10.2016

Тип объектива: Стандартный 32°

Серийный номер объектива: 20262520

Время: 14:57:16



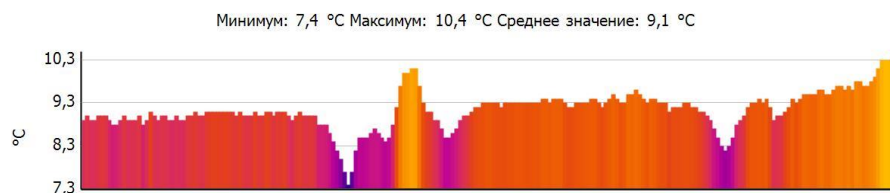
Параметры изображения:

Коэффициент излучения: 0,95
Отраж. темп. [°C]: 20,0

Выделение изображений:

Измеряемые объекты	Темп. [°C]	Излуч.	Отраж. темп. [°C]	Примечания
Точка измерения 1	9,0	0,95	20,0	-
Точка измерения 2	10,1	0,95	20,0	-
Точка измерения 3	9,6	0,95	20,0	-
Точка измерения 4	9,4	0,95	20,0	-
Самая холодная точка 1	7,2	0,95	20,0	-
Самая холодная точка 2	7,7	0,95	20,0	-
Самая холодная точка 3	6,9	0,95	20,0	-
Самая холодная точка 4	7,6	0,95	20,0	-
Самая теплая точка 1	11,4	0,95	20,0	-

Линия профиля:



Тепловизионное обследование коттеджа

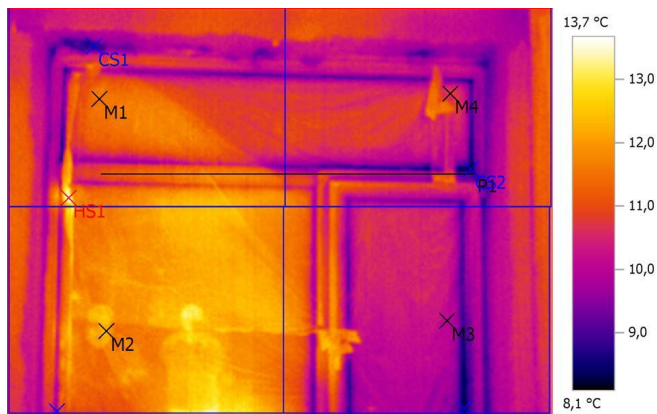
Файл: IV_00916.BMT

Дата: 28.10.2016

Тип объектива: Стандартный 32°

Серийный номер объектива: 20262520

Время: 14:58:32



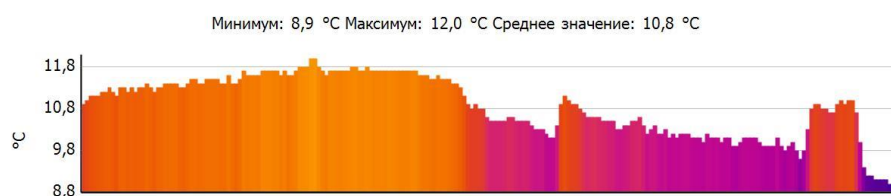
Параметры изображения:

Коэффициент излучения: 0,95
Отраж. темп. [°C]: 20,0

Выделение изображений:

Измеряемые объекты	Темп. [°C]	Излуч.	Отраж. темп. [°C]	Примечания
Точка измерения 1	11,5	0,95	20,0	-
Точка измерения 2	12,3	0,95	20,0	-
Точка измерения 3	10,0	0,95	20,0	-
Точка измерения 4	10,8	0,95	20,0	-
Самая холодная точка 1	8,6	0,95	20,0	-
Самая холодная точка 2	8,1	0,95	20,0	-
Самая холодная точка 3	9,4	0,95	20,0	-
Самая холодная точка 4	8,2	0,95	20,0	-
Самая теплая точка 1	13,7	0,95	20,0	-

Линия профиля:



Тепловизионное обследование коттеджа

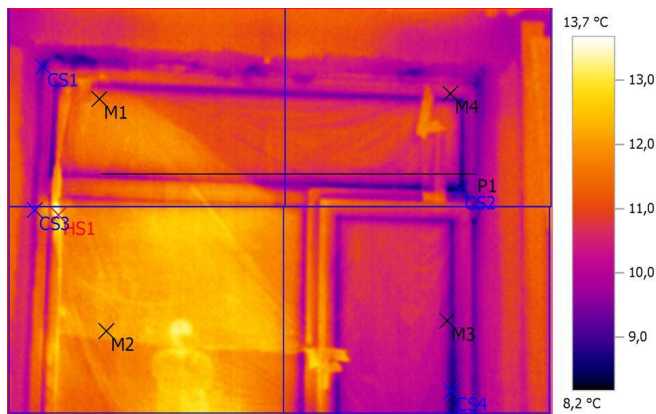
Файл: IV_00918.BMT

Дата: 28.10.2016

Тип объектива: Стандартный 32°

Серийный номер объектива: 20262520

Время: 14:58:48



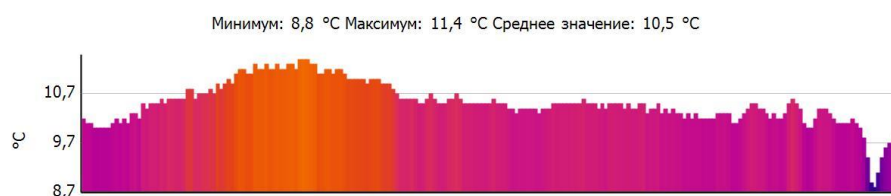
Параметры изображения:

Коэффициент излучения: 0,95
Отраж. темп. [°C]: 20,0

Выделение изображений:

Измеряемые объекты	Темп. [°C]	Излуч.	Отраж. темп. [°C]	Примечания
Точка измерения 1	11,5	0,95	20,0	-
Точка измерения 2	12,0	0,95	20,0	-
Точка измерения 3	9,7	0,95	20,0	-
Точка измерения 4	10,4	0,95	20,0	-
Самая холодная точка 1	8,8	0,95	20,0	-
Самая холодная точка 2	8,2	0,95	20,0	-
Самая холодная точка 3	9,8	0,95	20,0	-
Самая холодная точка 4	8,5	0,95	20,0	-
Самая теплая точка 1	13,7	0,95	20,0	-

Линия профиля:



Тепловизионное обследование коттеджа

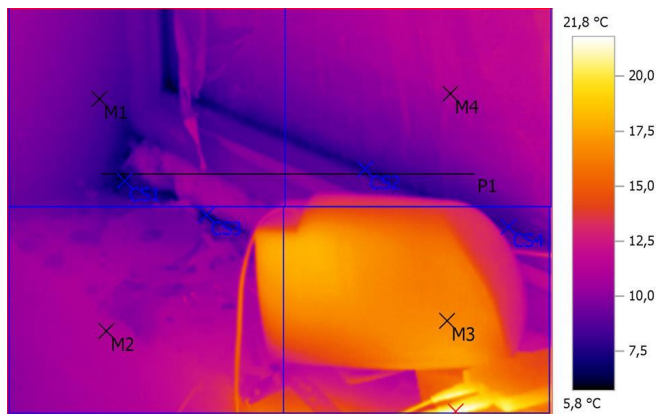
Файл: IV_00919.BMT

Дата: 28.10.2016

Тип объектива: Стандартный 32°

Серийный номер объектива: 20262520

Время: 15:00:30



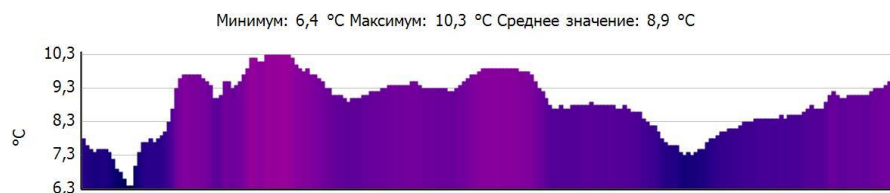
Параметры изображения:

Коэффициент излучения: 0,95
Отраж. темп. [°C]: 20,0

Выделение изображений:

Измеряемые объекты	Темп. [°C]	Излуч.	Отраж. темп. [°C]	Примечания
Точка измерения 1	8,7	0,95	20,0	-
Точка измерения 2	10,9	0,95	20,0	-
Точка измерения 3	16,5	0,95	20,0	-
Точка измерения 4	10,9	0,95	20,0	-
Самая холодная точка 1	5,8	0,95	20,0	-
Самая холодная точка 2	7,2	0,95	20,0	-
Самая холодная точка 3	6,7	0,95	20,0	-
Самая холодная точка 4	7,7	0,95	20,0	-
Самая теплая точка 1	21,8	0,95	20,0	-

Линия профиля:



Тепловизионное обследование коттеджа

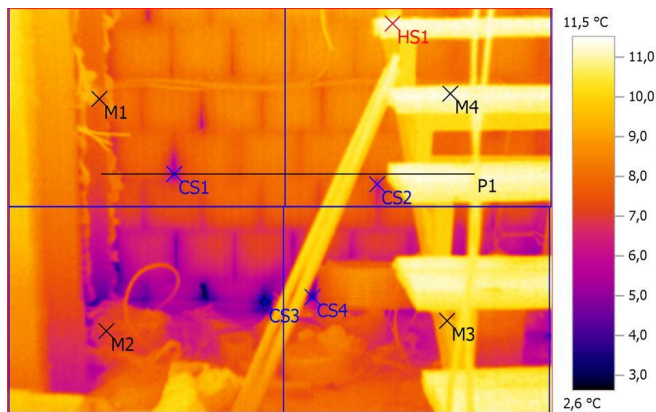
Файл: IV_00920.BMT

Дата: 28.10.2016

Тип объектива: Стандартный 32°

Серийный номер объектива: 20262520

Время: 15:01:03



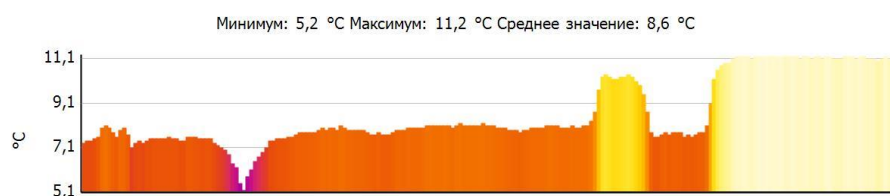
Параметры изображения:

Коэффициент излучения: 0,95
Отраж. темп. [°C]: 20,0

Выделение изображений:

Измеряемые объекты	Темп. [°C]	Излуч.	Отраж. темп. [°C]	Примечания
Точка измерения 1	8,0	0,95	20,0	-
Точка измерения 2	7,0	0,95	20,0	-
Точка измерения 3	9,5	0,95	20,0	-
Точка измерения 4	11,3	0,95	20,0	-
Самая холодная точка 1	5,2	0,95	20,0	-
Самая холодная точка 2	5,6	0,95	20,0	-
Самая холодная точка 3	2,6	0,95	20,0	-
Самая холодная точка 4	3,8	0,95	20,0	-
Самая теплая точка 1	11,5	0,95	20,0	-

Линия профиля:



Тепловизионное обследование коттеджа

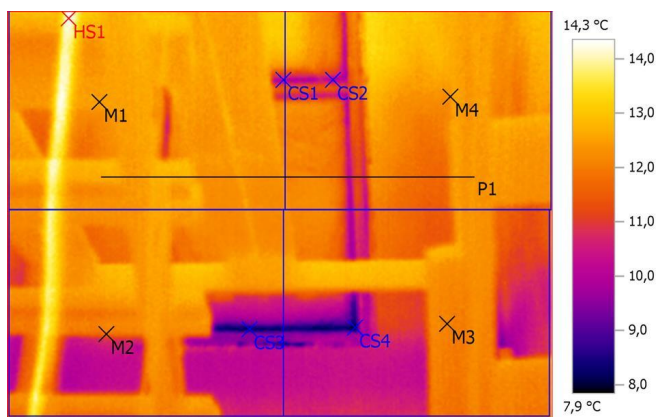
Файл: IV_00922.BMT

Дата: 28.10.2016

Тип объектива: Стандартный 32°

Серийный номер объектива: 20262520

Время: 15:01:21



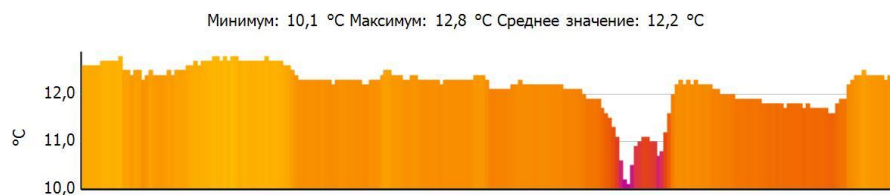
Параметры изображения:

Коэффициент излучения: 0,95
 Отраж. темп. [°C]: 20,0

Выделение изображений:

Измеряемые объекты	Темп. [°C]	Излуч.	Отраж. темп. [°C]	Примечания
Точка измерения 1	12,5	0,95	20,0	-
Точка измерения 2	11,8	0,95	20,0	-
Точка измерения 3	12,1	0,95	20,0	-
Точка измерения 4	12,4	0,95	20,0	-
Самая холодная точка 1	10,1	0,95	20,0	-
Самая холодная точка 2	9,8	0,95	20,0	-
Самая холодная точка 3	8,2	0,95	20,0	-
Самая холодная точка 4	7,9	0,95	20,0	-
Самая теплая точка 1	14,3	0,95	20,0	-

Линия профиля:



Тепловизионное обследование коттеджа

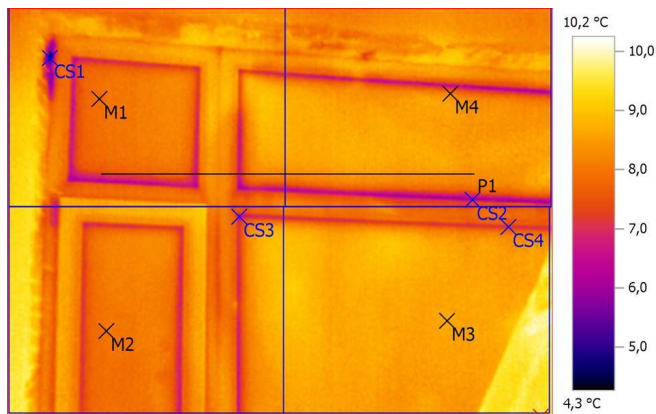
Файл: IV_00924.BMT

Дата: 28.10.2016

Тип объектива: Стандартный 32°

Серийный номер объектива: 20262520

Время: 15:02:41



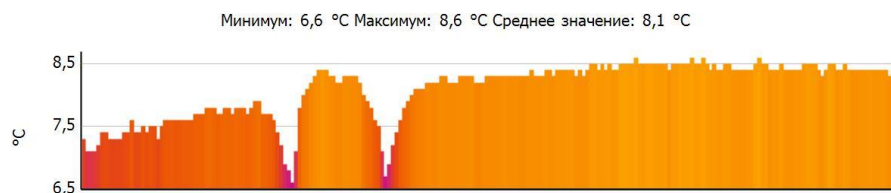
Параметры изображения:

Коэффициент излучения: 0,95
Отраж. темп. [°C]: 20,0

Выделение изображений:

Измеряемые объекты	Темп. [°C]	Излуч.	Отраж. темп. [°C]	Примечания
Точка измерения 1	7,9	0,95	20,0	-
Точка измерения 2	8,0	0,95	20,0	-
Точка измерения 3	8,6	0,95	20,0	-
Точка измерения 4	8,2	0,95	20,0	-
Самая холодная точка 1	4,3	0,95	20,0	-
Самая холодная точка 2	5,9	0,95	20,0	-
Самая холодная точка 3	6,4	0,95	20,0	-
Самая холодная точка 4	6,9	0,95	20,0	-
Самая теплая точка 1	10,2	0,95	20,0	-

Линия профиля:



Тепловизионное обследование коттеджа

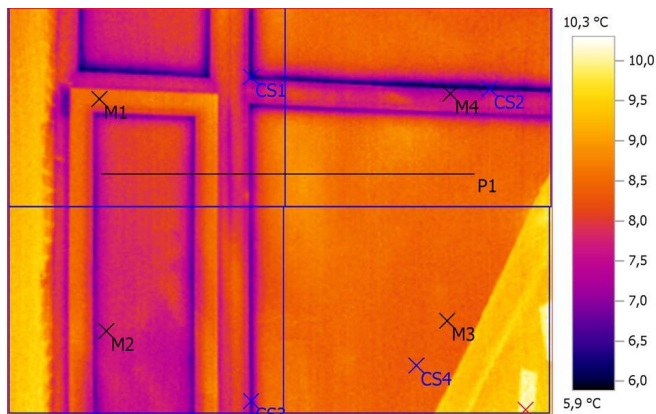
Файл: IV_00925.BMT

Дата: 28.10.2016

Тип объектива: Стандартный 32°

Серийный номер объектива: 20262520

Время: 15:02:49



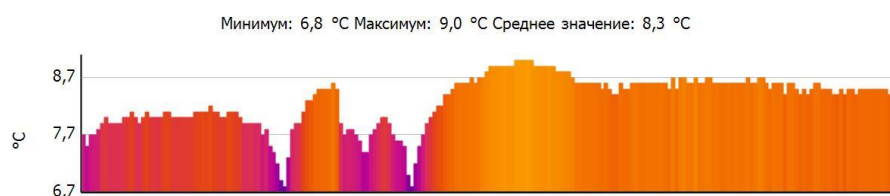
Параметры изображения:

Коэффициент излучения: 0,95
Отраж. темп. [°C]: 20,0

Выделение изображений:

Измеряемые объекты	Темп. [°C]	Излуч.	Отраж. темп. [°C]	Примечания
Точка измерения 1	8,3	0,95	20,0	-
Точка измерения 2	7,6	0,95	20,0	-
Точка измерения 3	8,4	0,95	20,0	-
Точка измерения 4	7,3	0,95	20,0	-
Самая холодная точка 1	6,0	0,95	20,0	-
Самая холодная точка 2	5,9	0,95	20,0	-
Самая холодная точка 3	6,5	0,95	20,0	-
Самая холодная точка 4	8,1	0,95	20,0	-
Самая теплая точка 1	10,3	0,95	20,0	-

Линия профиля:



Тепловизионное обследование коттеджа

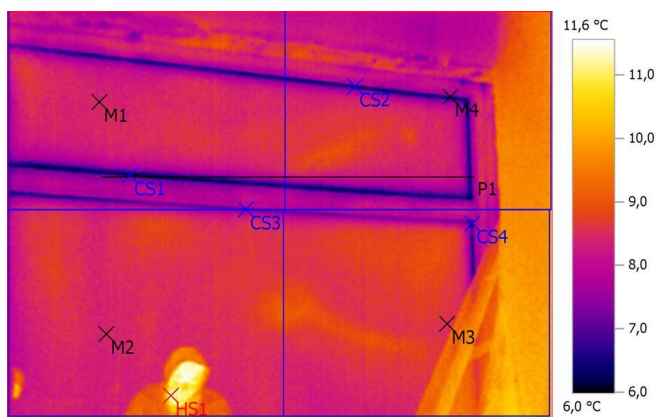
Файл: IV_00926.BMT

Дата: 28.10.2016

Тип объектива: Стандартный 32°

Серийный номер объектива: 20262520

Время: 15:03:54



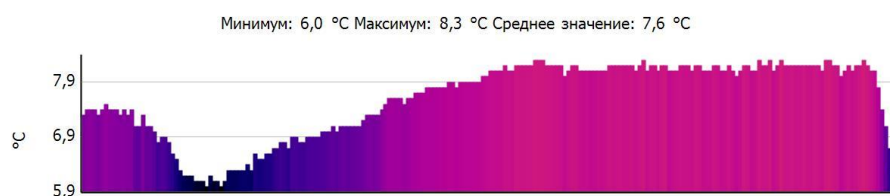
Параметры изображения:

Коэффициент излучения: 0,95
Отраж. темп. [°C]: 20,0

Выделение изображений:

Измеряемые объекты	Темп. [°C]	Излуч.	Отраж. темп. [°C]	Примечания
Точка измерения 1	8,4	0,95	20,0	-
Точка измерения 2	8,4	0,95	20,0	-
Точка измерения 3	8,6	0,95	20,0	-
Точка измерения 4	6,6	0,95	20,0	-
Самая холодная точка 1	6,0	0,95	20,0	-
Самая холодная точка 2	6,1	0,95	20,0	-
Самая холодная точка 3	7,1	0,95	20,0	-
Самая холодная точка 4	6,5	0,95	20,0	-
Самая теплая точка 1	11,6	0,95	20,0	-

Линия профиля:



Тепловизионное обследование коттеджа

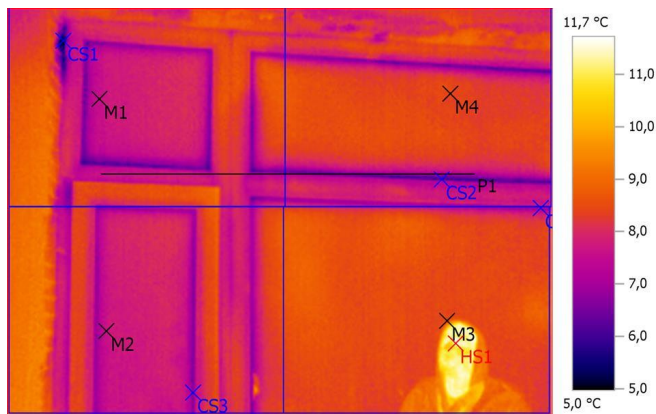
Файл: IV_00927.BMT

Дата: 28.10.2016

Тип объектива: Стандартный 32°

Серийный номер объектива: 20262520

Время: 15:03:59



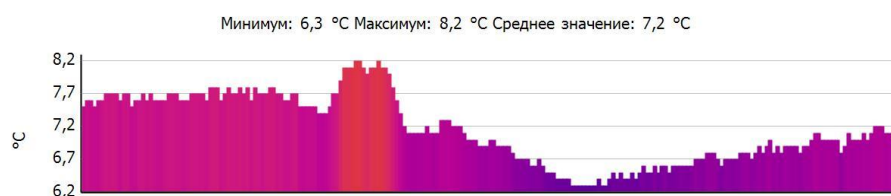
Параметры изображения:

Коэффициент излучения: 0,95
Отраж. темп. [°C]: 20,0

Выделение изображений:

Измеряемые объекты	Темп. [°C]	Излуч.	Отраж. темп. [°C]	Примечания
Точка измерения 1	7,6	0,95	20,0	-
Точка измерения 2	7,6	0,95	20,0	-
Точка измерения 3	8,5	0,95	20,0	-
Точка измерения 4	8,5	0,95	20,0	-
Самая холодная точка 1	5,0	0,95	20,0	-
Самая холодная точка 2	5,9	0,95	20,0	-
Самая холодная точка 3	6,5	0,95	20,0	-
Самая холодная точка 4	6,8	0,95	20,0	-
Самая теплая точка 1	11,7	0,95	20,0	-

Линия профиля:



Тепловизионное обследование коттеджа

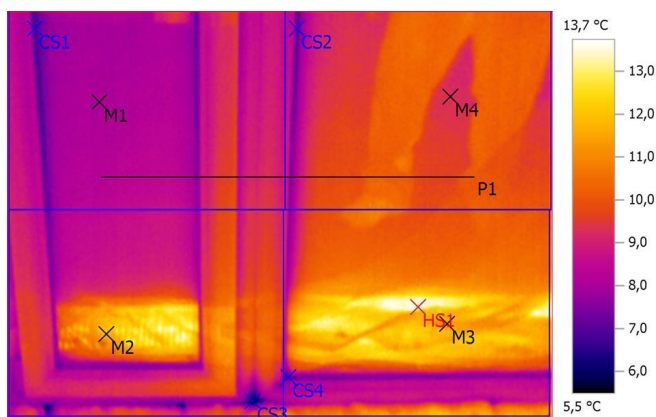
Файл: IV_00928.BMT

Дата: 28.10.2016

Тип объектива: Стандартный 32°

Серийный номер объектива: 20262520

Время: 15:05:21



Параметры изображения:

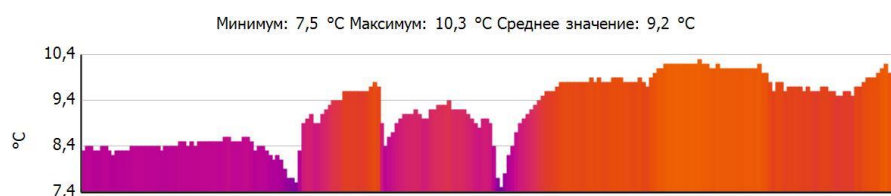
Коэффициент излучения: 0,95

Отраж. темп. [°C]: 20,0

Выделение изображений:

Измеряемые объекты	Темп. [°C]	Излуч.	Отраж. темп. [°C]	Примечания
Точка измерения 1	8,2	0,95	20,0	-
Точка измерения 2	11,7	0,95	20,0	-
Точка измерения 3	11,2	0,95	20,0	-
Точка измерения 4	9,3	0,95	20,0	-
Самая холодная точка 1	6,7	0,95	20,0	-
Самая холодная точка 2	6,9	0,95	20,0	-
Самая холодная точка 3	5,5	0,95	20,0	-
Самая холодная точка 4	6,9	0,95	20,0	-
Самая теплая точка 1	13,7	0,95	20,0	-

Линия профиля:



Тепловизионное обследование коттеджа

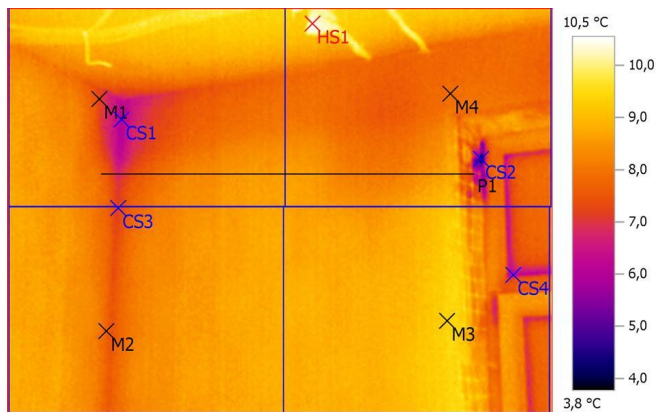
Файл: IV_00930.BMT

Дата: 28.10.2016

Тип объектива: Стандартный 32°

Серийный номер объектива: 20262520

Время: 15:06:25



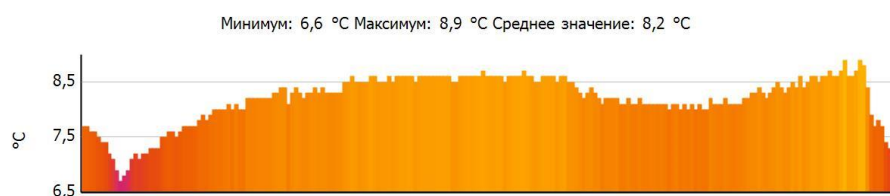
Параметры изображения:

Коэффициент излучения: 0,95
Отраж. темп. [°C]: 20,0

Выделение изображений:

Измеряемые объекты	Темп. [°C]	Излуч.	Отраж. темп. [°C]	Примечания
Точка измерения 1	7,3	0,95	20,0	-
Точка измерения 2	7,7	0,95	20,0	-
Точка измерения 3	9,4	0,95	20,0	-
Точка измерения 4	8,0	0,95	20,0	-
Самая холодная точка 1	5,8	0,95	20,0	-
Самая холодная точка 2	3,8	0,95	20,0	-
Самая холодная точка 3	7,1	0,95	20,0	-
Самая холодная точка 4	6,1	0,95	20,0	-
Самая теплая точка 1	10,5	0,95	20,0	-

Линия профиля:



Тепловизионное обследование коттеджа

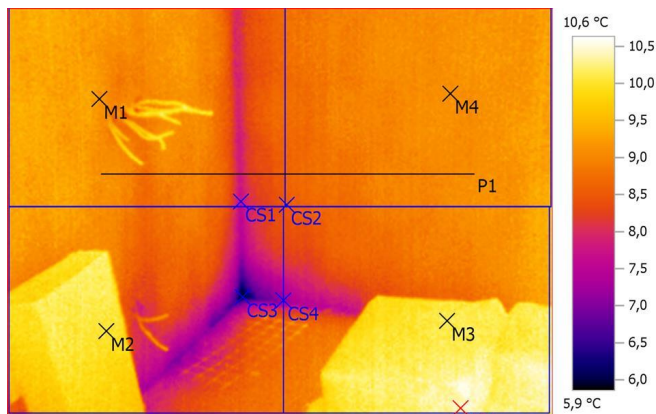
Файл: IV_00931.BMT

Дата: 28.10.2016

Тип объектива: Стандартный 32°

Серийный номер объектива: 20262520

Время: 15:06:54



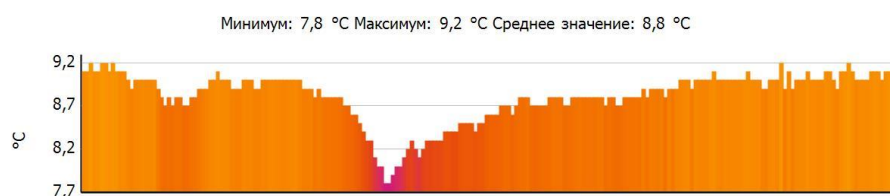
Параметры изображения:

Коэффициент излучения: 0,95
Отраж. темп. [°C]: 20,0

Выделение изображений:

Измеряемые объекты	Темп. [°C]	Излуч.	Отраж. темп. [°C]	Примечания
Точка измерения 1	9,2	0,95	20,0	-
Точка измерения 2	10,0	0,95	20,0	-
Точка измерения 3	10,1	0,95	20,0	-
Точка измерения 4	9,1	0,95	20,0	-
Самая холодная точка 1	7,6	0,95	20,0	-
Самая холодная точка 2	8,4	0,95	20,0	-
Самая холодная точка 3	5,9	0,95	20,0	-
Самая холодная точка 4	7,1	0,95	20,0	-
Самая теплая точка 1	10,6	0,95	20,0	-

Линия профиля:



Тепловизионное обследование коттеджа

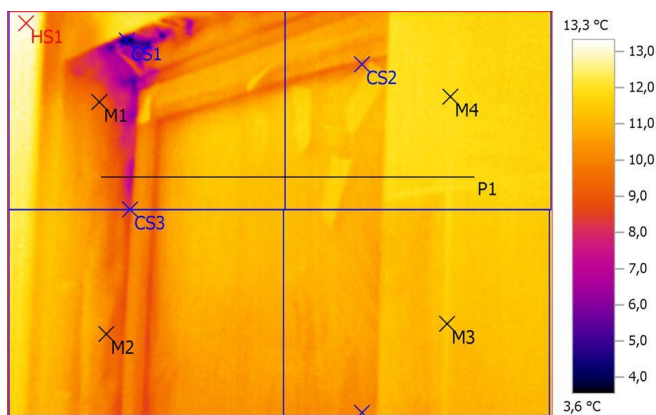
Файл: IV_00932.BMT

Дата: 28.10.2016

Тип объектива: Стандартный 32°

Серийный номер объектива: 20262520

Время: 15:07:35



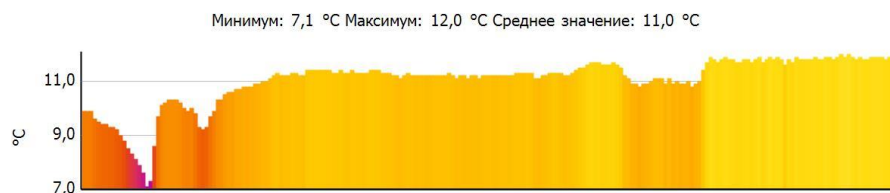
Параметры изображения:

Коэффициент излучения: 0,95
Отраж. темп. [°C]: 20,0

Выделение изображений:

Измеряемые объекты	Темп. [°C]	Излуч.	Отраж. темп. [°C]	Примечания
Точка измерения 1	9,1	0,95	20,0	-
Точка измерения 2	9,9	0,95	20,0	-
Точка измерения 3	11,5	0,95	20,0	-
Точка измерения 4	12,0	0,95	20,0	-
Самая холодная точка 1	3,6	0,95	20,0	-
Самая холодная точка 2	9,3	0,95	20,0	-
Самая холодная точка 3	8,4	0,95	20,0	-
Самая холодная точка 4	9,8	0,95	20,0	-
Самая теплая точка 1	13,3	0,95	20,0	-

Линия профиля:



Тепловизионное обследование коттеджа

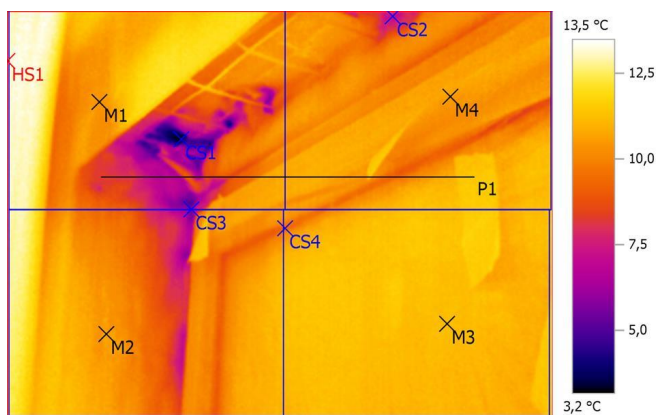
Файл: IV_00934.BMT

Дата: 28.10.2016

Тип объектива: Стандартный 32°

Серийный номер объектива: 20262520

Время: 15:07:59



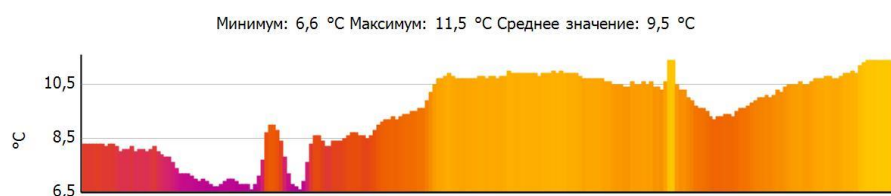
Параметры изображения:

Коэффициент излучения: 0,95
Отраж. темп. [°C]: 20,0

Выделение изображений:

Измеряемые объекты	Темп. [°C]	Излуч.	Отраж. темп. [°C]	Примечания
Точка измерения 1	10,4	0,95	20,0	-
Точка измерения 2	10,7	0,95	20,0	-
Точка измерения 3	11,2	0,95	20,0	-
Точка измерения 4	10,6	0,95	20,0	-
Самая холодная точка 1	3,2	0,95	20,0	-
Самая холодная точка 2	7,0	0,95	20,0	-
Самая холодная точка 3	5,3	0,95	20,0	-
Самая холодная точка 4	9,3	0,95	20,0	-
Самая теплая точка 1	13,5	0,95	20,0	-

Линия профиля:



Тепловизионное обследование коттеджа

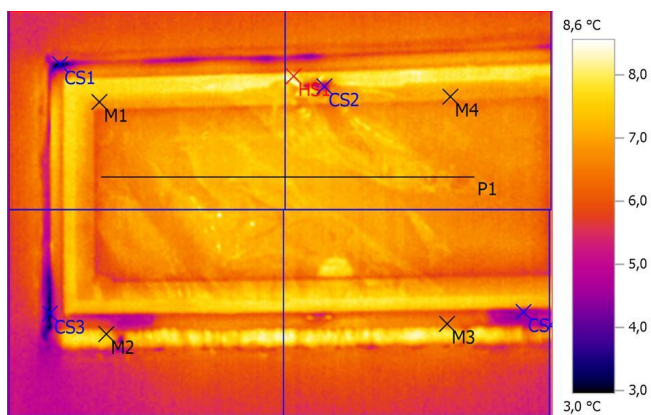
Файл: IV_00935.BMT

Дата: 28.10.2016

Тип объектива: Стандартный 32°

Серийный номер объектива: 20262520

Время: 15:09:19



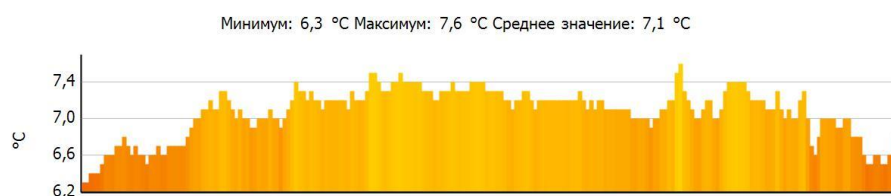
Параметры изображения:

Коэффициент излучения: 0,95
Отраж. темп. [°C]: 20,0

Выделение изображений:

Измеряемые объекты	Темп. [°C]	Излуч.	Отраж. темп. [°C]	Примечания
Точка измерения 1	6,9	0,95	20,0	-
Точка измерения 2	7,2	0,95	20,0	-
Точка измерения 3	6,5	0,95	20,0	-
Точка измерения 4	7,0	0,95	20,0	-
Самая холодная точка 1	3,0	0,95	20,0	-
Самая холодная точка 2	4,1	0,95	20,0	-
Самая холодная точка 3	3,0	0,95	20,0	-
Самая холодная точка 4	4,3	0,95	20,0	-
Самая теплая точка 1	8,6	0,95	20,0	-

Линия профиля:



Тепловизионное обследование коттеджа

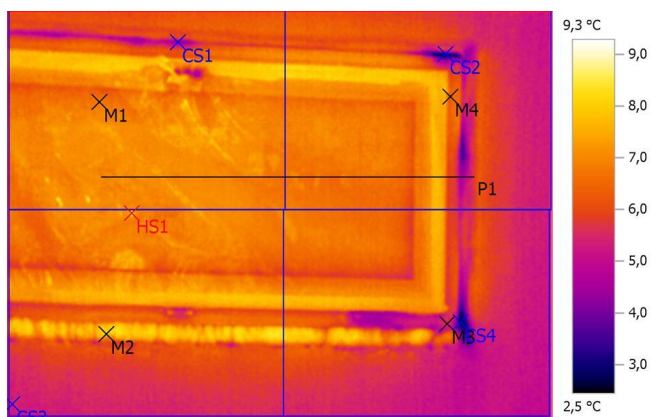
Файл: IV_00936.BMT

Дата: 28.10.2016

Тип объектива: Стандартный 32°

Серийный номер объектива: 20262520

Время: 15:09:24



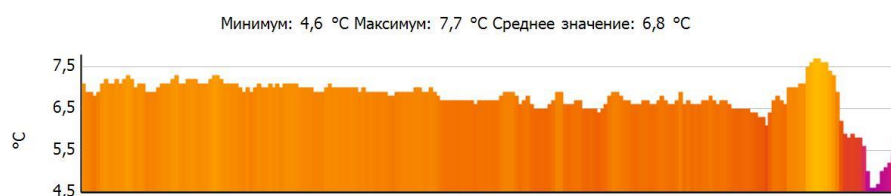
Параметры изображения:

Коэффициент излучения: 0,95
Отраж. темп. [°C]: 20,0

Выделение изображений:

Измеряемые объекты	Темп. [°C]	Излуч.	Отраж. темп. [°C]	Примечания
Точка измерения 1	6,8	0,95	20,0	-
Точка измерения 2	7,9	0,95	20,0	-
Точка измерения 3	5,5	0,95	20,0	-
Точка измерения 4	6,3	0,95	20,0	-
Самая холодная точка 1	4,1	0,95	20,0	-
Самая холодная точка 2	2,7	0,95	20,0	-
Самая холодная точка 3	5,1	0,95	20,0	-
Самая холодная точка 4	2,5	0,95	20,0	-
Самая теплая точка 1	9,3	0,95	20,0	-

Линия профиля:



Тепловизионное обследование коттеджа

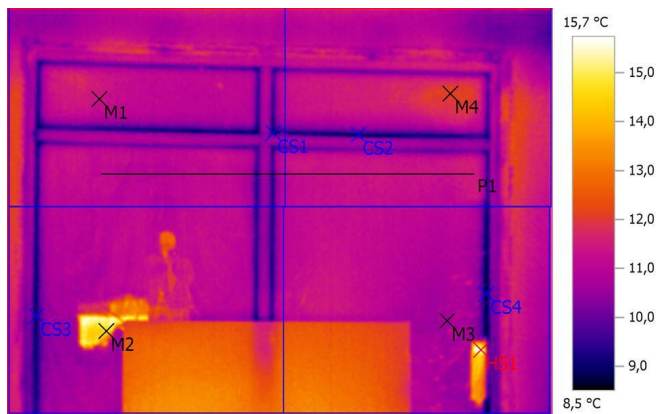
Файл: IV_00937.BMT

Дата: 28.10.2016

Тип объектива: Стандартный 32°

Серийный номер объектива: 20262520

Время: 15:10:14



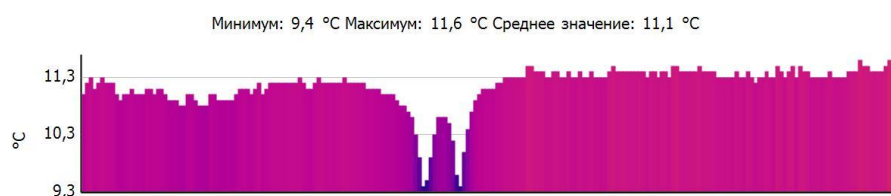
Параметры изображения:

Коэффициент излучения: 0,95
Отраж. темп. [°C]: 20,0

Выделение изображений:

Измеряемые объекты	Темп. [°C]	Излуч.	Отраж. темп. [°C]	Примечания
Точка измерения 1	11,3	0,95	20,0	-
Точка измерения 2	14,6	0,95	20,0	-
Точка измерения 3	10,7	0,95	20,0	-
Точка измерения 4	12,0	0,95	20,0	-
Самая холодная точка 1	8,7	0,95	20,0	-
Самая холодная точка 2	8,7	0,95	20,0	-
Самая холодная точка 3	8,8	0,95	20,0	-
Самая холодная точка 4	8,7	0,95	20,0	-
Самая теплая точка 1	15,7	0,95	20,0	-

Линия профиля:



Тепловизионное обследование коттеджа

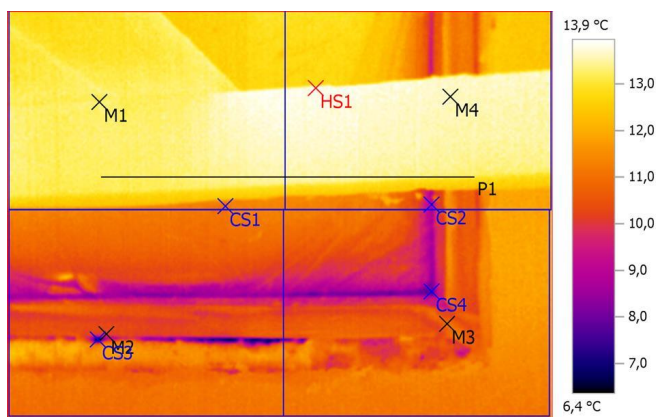
Файл: IV_00938.BMT

Дата: 28.10.2016

Тип объектива: Стандартный 32°

Серийный номер объектива: 20262520

Время: 15:11:55



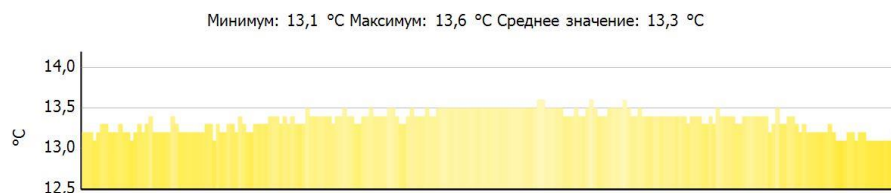
Параметры изображения:

Коэффициент излучения: 0,95
Отраж. темп. [°C]: 20,0

Выделение изображений:

Измеряемые объекты	Темп. [°C]	Излуч.	Отраж. темп. [°C]	Примечания
Точка измерения 1	13,3	0,95	20,0	-
Точка измерения 2	10,1	0,95	20,0	-
Точка измерения 3	10,9	0,95	20,0	-
Точка измерения 4	13,6	0,95	20,0	-
Самая холодная точка 1	11,0	0,95	20,0	-
Самая холодная точка 2	8,7	0,95	20,0	-
Самая холодная точка 3	6,4	0,95	20,0	-
Самая холодная точка 4	7,6	0,95	20,0	-
Самая теплая точка 1	13,9	0,95	20,0	-

Линия профиля:



Тепловизионное обследование коттеджа

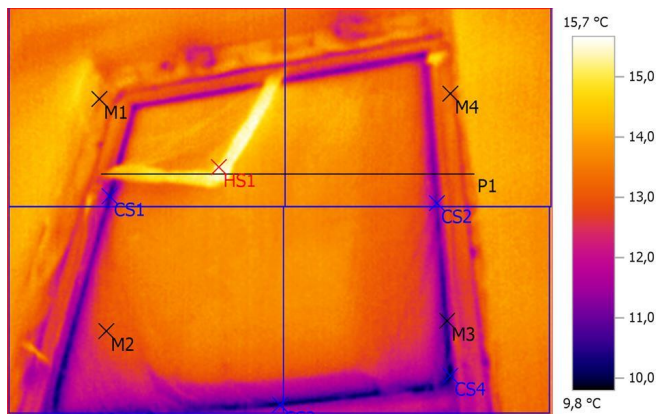
Файл: IV_00939.BMT

Дата: 28.10.2016

Тип объектива: Стандартный 32°

Серийный номер объектива: 20262520

Время: 15:12:00



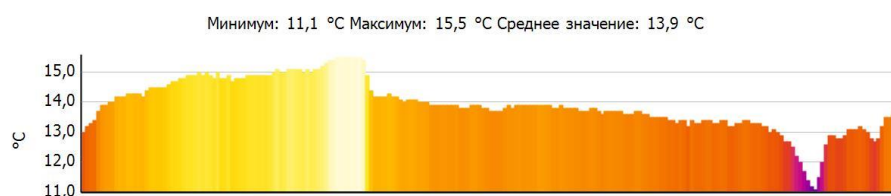
Параметры изображения:

Коэффициент излучения: 0,95
Отраж. темп. [°C]: 20,0

Выделение изображений:

Измеряемые объекты	Темп. [°C]	Излуч.	Отраж. темп. [°C]	Примечания
Точка измерения 1	13,4	0,95	20,0	-
Точка измерения 2	12,9	0,95	20,0	-
Точка измерения 3	10,6	0,95	20,0	-
Точка измерения 4	13,3	0,95	20,0	-
Самая холодная точка 1	10,5	0,95	20,0	-
Самая холодная точка 2	11,0	0,95	20,0	-
Самая холодная точка 3	10,0	0,95	20,0	-
Самая холодная точка 4	9,8	0,95	20,0	-
Самая теплая точка 1	15,7	0,95	20,0	-

Линия профиля:



Тепловизионное обследование коттеджа

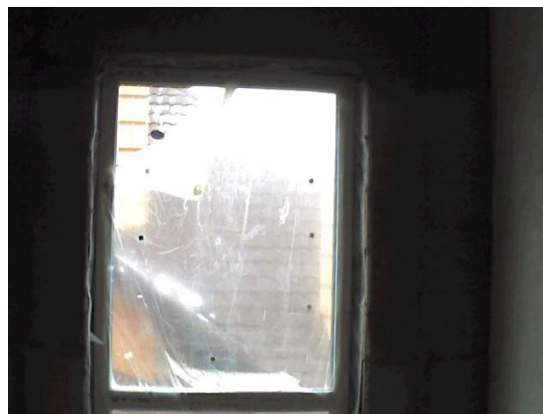
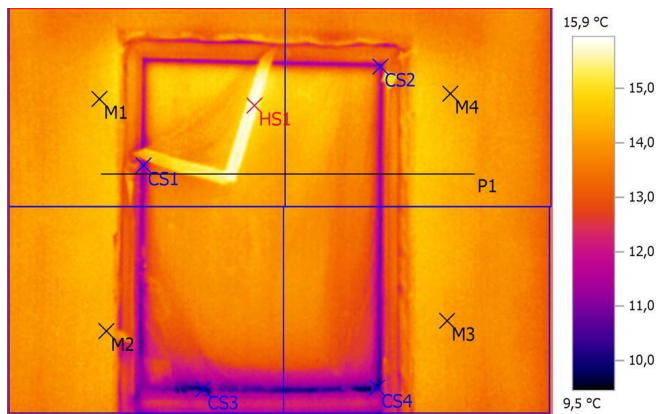
Файл: IV_00940.BMT

Дата: 28.10.2016

Тип объектива: Стандартный 32°

Серийный номер объектива: 20262520

Время: 15:12:29



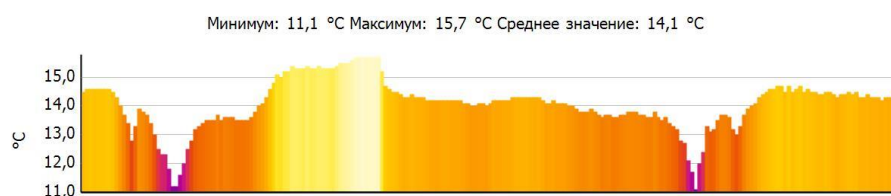
Параметры изображения:

Коэффициент излучения: 0,95
Отраж. темп. [°C]: 20,0

Выделение изображений:

Измеряемые объекты	Темп. [°C]	Излуч.	Отраж. темп. [°C]	Примечания
Точка измерения 1	14,4	0,95	20,0	-
Точка измерения 2	14,3	0,95	20,0	-
Точка измерения 3	14,1	0,95	20,0	-
Точка измерения 4	14,3	0,95	20,0	-
Самая холодная точка 1	11,0	0,95	20,0	-
Самая холодная точка 2	10,7	0,95	20,0	-
Самая холодная точка 3	9,5	0,95	20,0	-
Самая холодная точка 4	9,6	0,95	20,0	-
Самая теплая точка 1	15,9	0,95	20,0	-

Линия профиля:



Тепловизионное обследование коттеджа

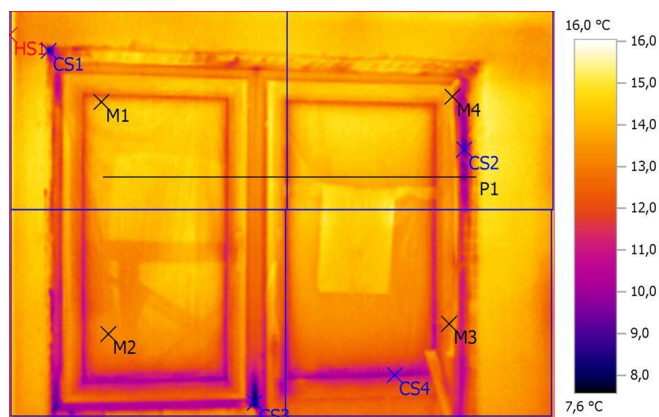
Файл: IV_00941.BMT

Дата: 28.10.2016

Тип объектива: Стандартный 32°

Серийный номер объектива: 20262520

Время: 15:12:54



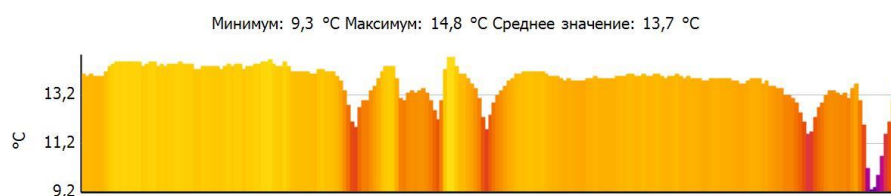
Параметры изображения:

Коэффициент излучения: 0,95
Отраж. темп. [°C]: 20,0

Выделение изображений:

Измеряемые объекты	Темп. [°C]	Излуч.	Отраж. темп. [°C]	Примечания
Точка измерения 1	13,7	0,95	20,0	-
Точка измерения 2	13,2	0,95	20,0	-
Точка измерения 3	12,7	0,95	20,0	-
Точка измерения 4	13,7	0,95	20,0	-
Самая холодная точка 1	7,9	0,95	20,0	-
Самая холодная точка 2	9,0	0,95	20,0	-
Самая холодная точка 3	7,6	0,95	20,0	-
Самая холодная точка 4	9,7	0,95	20,0	-
Самая теплая точка 1	16,0	0,95	20,0	-

Линия профиля:



Тепловизионное обследование коттеджа

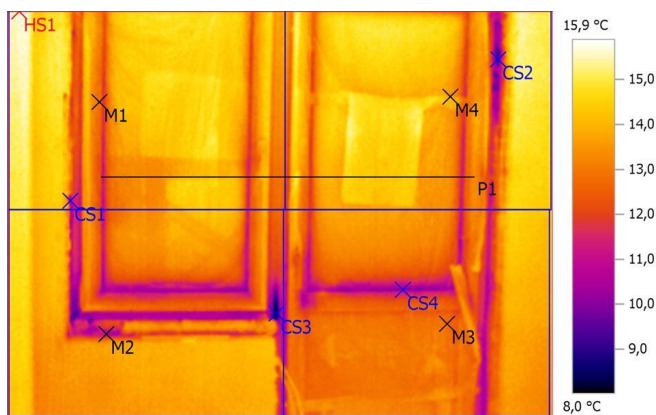
Файл: IV_00942.BMT

Дата: 28.10.2016

Тип объектива: Стандартный 32°

Серийный номер объектива: 20262520

Время: 15:13:08



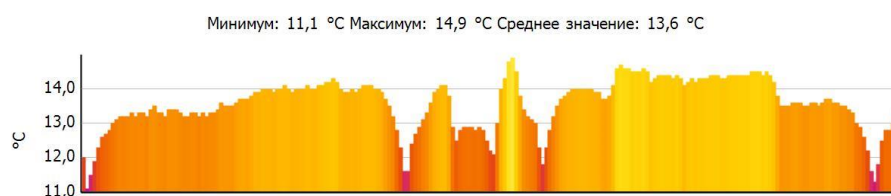
Параметры изображения:

Коэффициент излучения: 0,95
Отраж. темп. [°C]: 20,0

Выделение изображений:

Измеряемые объекты	Темп. [°C]	Излуч.	Отраж. темп. [°C]	Примечания
Точка измерения 1	12,8	0,95	20,0	-
Точка измерения 2	10,9	0,95	20,0	-
Точка измерения 3	12,9	0,95	20,0	-
Точка измерения 4	13,8	0,95	20,0	-
Самая холодная точка 1	9,7	0,95	20,0	-
Самая холодная точка 2	9,2	0,95	20,0	-
Самая холодная точка 3	8,0	0,95	20,0	-
Самая холодная точка 4	9,9	0,95	20,0	-
Самая теплая точка 1	15,9	0,95	20,0	-

Линия профиля:



Тепловизионное обследование коттеджа

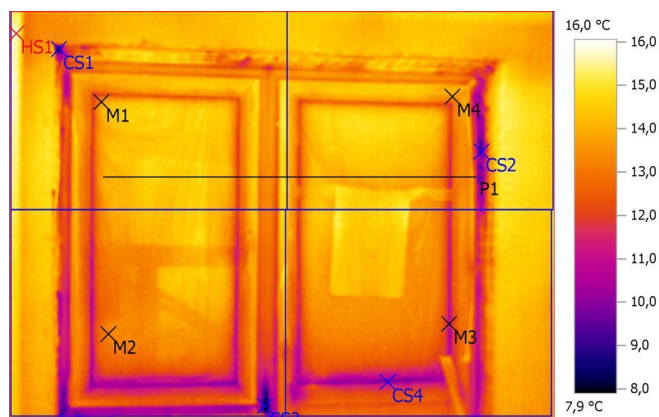
Файл: IV_00943.BMT

Дата: 28.10.2016

Тип объектива: Стандартный 32°

Серийный номер объектива: 20262520

Время: 15:13:14



Параметры изображения:

Коэффициент излучения: 0,95
Отраж. темп. [°C]: 20,0

Выделение изображений:

Измеряемые объекты	Темп. [°C]	Излуч.	Отраж. темп. [°C]	Примечания
Точка измерения 1	13,5	0,95	20,0	-
Точка измерения 2	13,2	0,95	20,0	-
Точка измерения 3	11,0	0,95	20,0	-
Точка измерения 4	13,6	0,95	20,0	-
Самая холодная точка 1	7,9	0,95	20,0	-
Самая холодная точка 2	9,1	0,95	20,0	-
Самая холодная точка 3	8,0	0,95	20,0	-
Самая холодная точка 4	9,7	0,95	20,0	-
Самая теплая точка 1	16,0	0,95	20,0	-

Линия профиля:



Тепловизионное обследование коттеджа

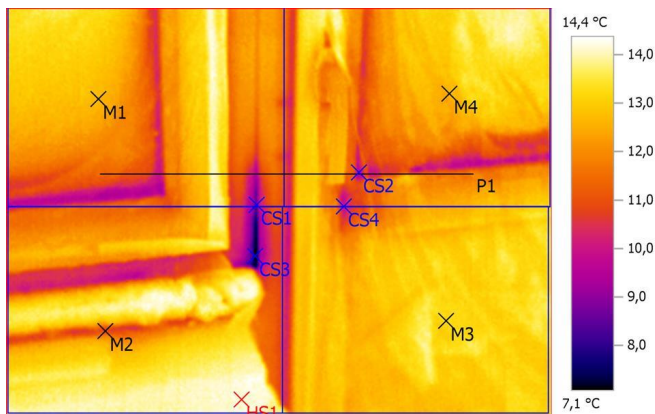
Файл: IV_00944.BMT

Дата: 28.10.2016

Тип объектива: Стандартный 32°

Серийный номер объектива: 20262520

Время: 15:14:07



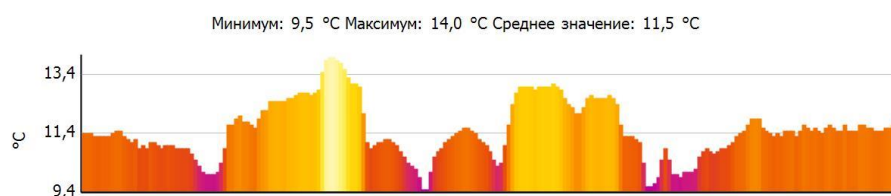
Параметры изображения:

Коэффициент излучения: 0,95
Отраж. темп. [°C]: 20,0

Выделение изображений:

Измеряемые объекты	Темп. [°C]	Излуч.	Отраж. темп. [°C]	Примечания
Точка измерения 1	12,8	0,95	20,0	-
Точка измерения 2	10,8	0,95	20,0	-
Точка измерения 3	13,2	0,95	20,0	-
Точка измерения 4	12,6	0,95	20,0	-
Самая холодная точка 1	8,5	0,95	20,0	-
Самая холодная точка 2	9,5	0,95	20,0	-
Самая холодная точка 3	7,1	0,95	20,0	-
Самая холодная точка 4	9,9	0,95	20,0	-
Самая теплая точка 1	14,4	0,95	20,0	-

Линия профиля:



Тепловизионное обследование коттеджа

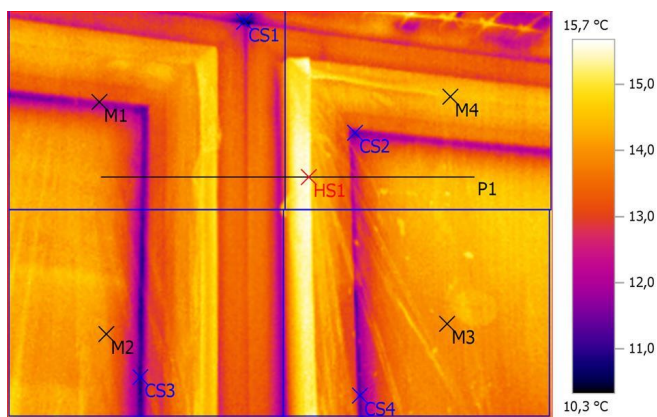
Файл: IV_00945.BMT

Дата: 28.10.2016

Тип объектива: Стандартный 32°

Серийный номер объектива: 20262520

Время: 15:14:37



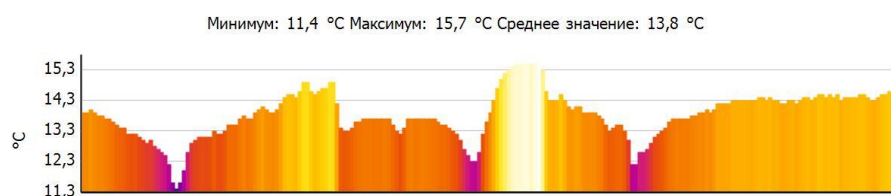
Параметры изображения:

Коэффициент излучения: 0,95
Отраж. темп. [°C]: 20,0

Выделение изображений:

Измеряемые объекты	Темп. [°C]	Излуч.	Отраж. темп. [°C]	Примечания
Точка измерения 1	12,3	0,95	20,0	-
Точка измерения 2	13,9	0,95	20,0	-
Точка измерения 3	13,9	0,95	20,0	-
Точка измерения 4	14,5	0,95	20,0	-
Самая холодная точка 1	10,3	0,95	20,0	-
Самая холодная точка 2	11,3	0,95	20,0	-
Самая холодная точка 3	10,8	0,95	20,0	-
Самая холодная точка 4	11,2	0,95	20,0	-
Самая теплая точка 1	15,7	0,95	20,0	-

Линия профиля:



Тепловизионное обследование коттеджа

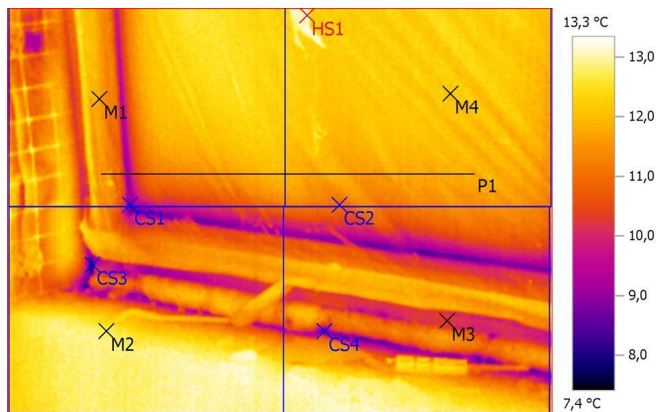
Файл: IV_00946.BMT

Дата: 28.10.2016

Тип объектива: Стандартный 32°

Серийный номер объектива: 20262520

Время: 15:15:03



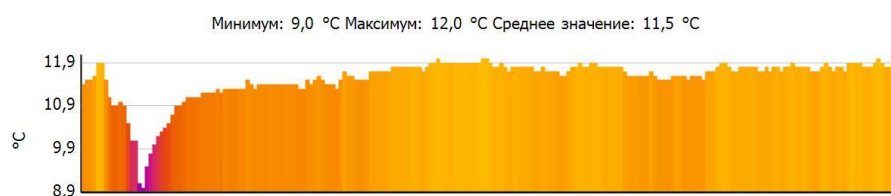
Параметры изображения:

Коэффициент излучения: 0,95
Отраж. темп. [°C]: 20,0

Выделение изображений:

Измеряемые объекты	Темп. [°C]	Излуч.	Отраж. темп. [°C]	Примечания
Точка измерения 1	11,7	0,95	20,0	-
Точка измерения 2	12,8	0,95	20,0	-
Точка измерения 3	10,2	0,95	20,0	-
Точка измерения 4	12,0	0,95	20,0	-
Самая холодная точка 1	8,6	0,95	20,0	-
Самая холодная точка 2	10,9	0,95	20,0	-
Самая холодная точка 3	7,4	0,95	20,0	-
Самая холодная точка 4	8,3	0,95	20,0	-
Самая теплая точка 1	13,3	0,95	20,0	-

Линия профиля:



Тепловизионное обследование коттеджа

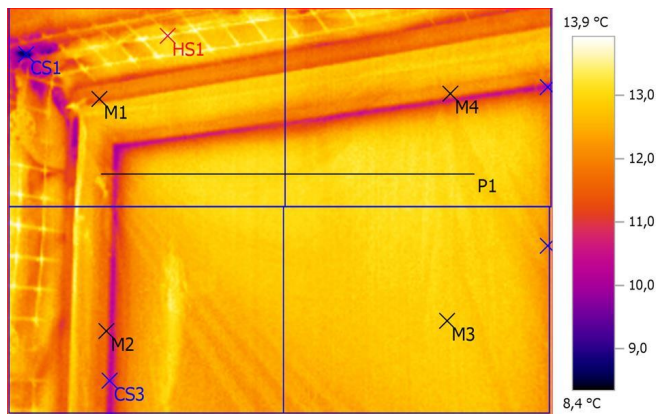
Файл: IV_00947.BMT

Дата: 28.10.2016

Тип объектива: Стандартный 32°

Серийный номер объектива: 20262520

Время: 15:15:08



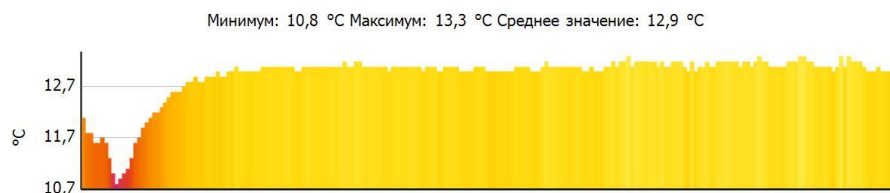
Параметры изображения:

Коэффициент излучения: 0,95
Отраж. темп. [°C]: 20,0

Выделение изображений:

Измеряемые объекты	Темп. [°C]	Излуч.	Отраж. темп. [°C]	Примечания
Точка измерения 1	11,6	0,95	20,0	-
Точка измерения 2	11,5	0,95	20,0	-
Точка измерения 3	12,9	0,95	20,0	-
Точка измерения 4	12,1	0,95	20,0	-
Самая холодная точка 1	8,4	0,95	20,0	-
Самая холодная точка 2	10,3	0,95	20,0	-
Самая холодная точка 3	10,2	0,95	20,0	-
Самая холодная точка 4	11,9	0,95	20,0	-
Самая теплая точка 1	13,9	0,95	20,0	-

Линия профиля:



Тепловизионное обследование коттеджа

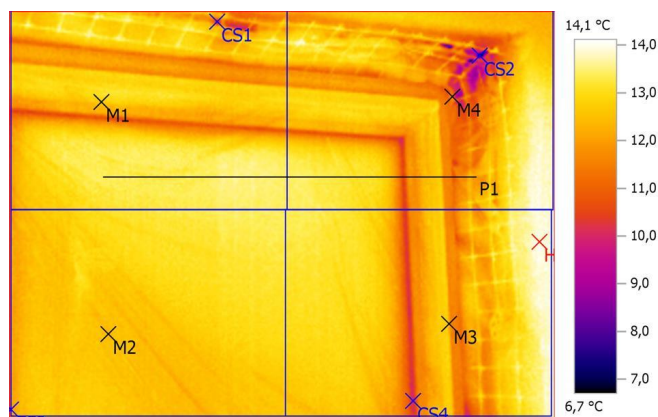
Файл: IV_00948.BMT

Дата: 28.10.2016

Тип объектива: Стандартный 32°

Серийный номер объектива: 20262520

Время: 15:15:17



Параметры изображения:

Коэффициент излучения: 0,95
Отраж. темп. [°C]: 20,0

Выделение изображений:

Измеряемые объекты	Темп. [°C]	Излуч.	Отраж. темп. [°C]	Примечания
Точка измерения 1	12,7	0,95	20,0	-
Точка измерения 2	12,5	0,95	20,0	-
Точка измерения 3	12,2	0,95	20,0	-
Точка измерения 4	11,6	0,95	20,0	-
Самая холодная точка 1	9,7	0,95	20,0	-
Самая холодная точка 2	6,7	0,95	20,0	-
Самая холодная точка 3	11,8	0,95	20,0	-
Самая холодная точка 4	9,9	0,95	20,0	-
Самая теплая точка 1	14,1	0,95	20,0	-

Линия профиля:



Тепловизионное обследование коттеджа

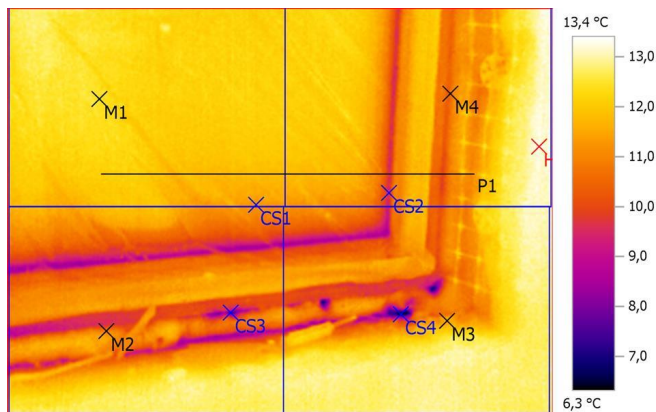
Файл: IV_00949.BMT

Дата: 28.10.2016

Тип объектива: Стандартный 32°

Серийный номер объектива: 20262520

Время: 15:15:22



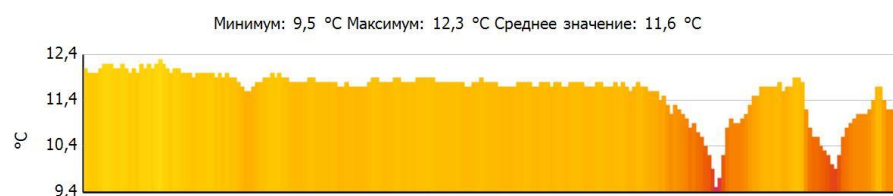
Параметры изображения:

Коэффициент излучения: 0,95
Отраж. темп. [°C]: 20,0

Выделение изображений:

Измеряемые объекты	Темп. [°C]	Излуч.	Отраж. темп. [°C]	Примечания
Точка измерения 1	12,5	0,95	20,0	-
Точка измерения 2	10,8	0,95	20,0	-
Точка измерения 3	11,6	0,95	20,0	-
Точка измерения 4	10,7	0,95	20,0	-
Самая холодная точка 1	11,2	0,95	20,0	-
Самая холодная точка 2	9,3	0,95	20,0	-
Самая холодная точка 3	7,2	0,95	20,0	-
Самая холодная точка 4	6,3	0,95	20,0	-
Самая теплая точка 1	13,4	0,95	20,0	-

Линия профиля:



Тепловизионное обследование коттеджа

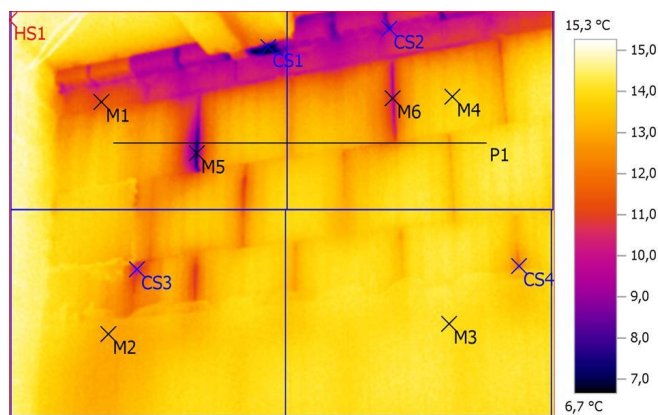
Файл: IV_00950.BMT

Дата: 28.10.2016

Тип объектива: Стандартный 32°

Серийный номер объектива: 20262520

Время: 15:16:00



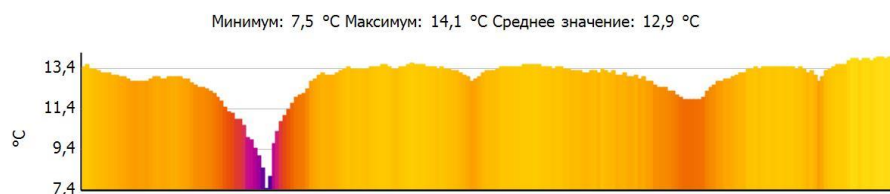
Параметры изображения:

Коэффициент излучения: 0,95
Отраж. темп. [°C]: 20,0

Выделение изображений:

Измеряемые объекты	Темп. [°C]	Излуч.	Отраж. темп. [°C]	Примечания
Точка измерения 1	11,3	0,95	20,0	-
Точка измерения 2	13,0	0,95	20,0	-
Точка измерения 3	14,0	0,95	20,0	-
Точка измерения 4	13,8	0,95	20,0	-
Точка измерения 5	7,0	0,95	20,0	-
Точка измерения 6	9,6	0,95	20,0	-
Самая холодная точка 1	6,7	0,95	20,0	-
Самая холодная точка 2	7,9	0,95	20,0	-
Самая холодная точка 3	10,0	0,95	20,0	-
Самая холодная точка 4	11,9	0,95	20,0	-
Самая теплая точка 1	15,3	0,95	20,0	-

Линия профиля:



Тепловизионное обследование коттеджа

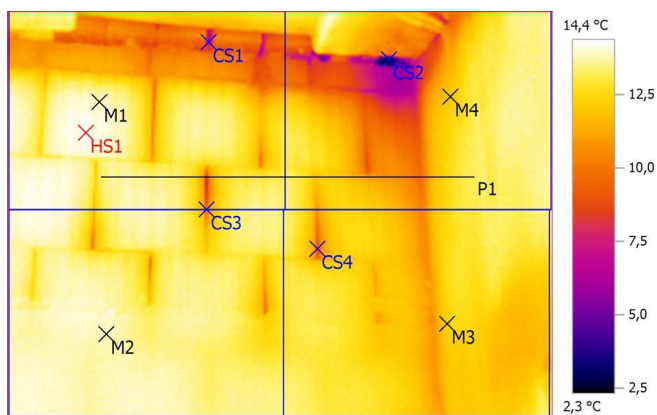
Файл: IV_00951.BMT

Дата: 28.10.2016

Тип объектива: Стандартный 32°

Серийный номер объектива: 20262520

Время: 15:16:06



Параметры изображения:

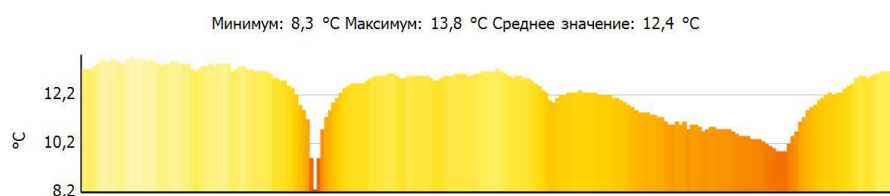
Коэффициент излучения: 0,95

Отраж. темп. [°C]: 20,0

Выделение изображений:

Измеряемые объекты	Темп. [°C]	Излуч.	Отраж. темп. [°C]	Примечания
Точка измерения 1	13,8	0,95	20,0	-
Точка измерения 2	13,8	0,95	20,0	-
Точка измерения 3	12,2	0,95	20,0	-
Точка измерения 4	12,1	0,95	20,0	-
Самая холодная точка 1	6,0	0,95	20,0	-
Самая холодная точка 2	2,3	0,95	20,0	-
Самая холодная точка 3	9,6	0,95	20,0	-
Самая холодная точка 4	9,1	0,95	20,0	-
Самая теплая точка 1	14,4	0,95	20,0	-

Линия профиля:



Тепловизионное обследование коттеджа

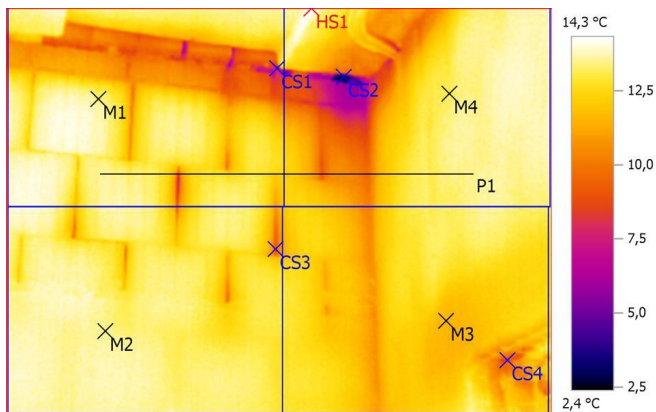
Файл: IV_00952.BMT

Дата: 28.10.2016

Тип объектива: Стандартный 32°

Серийный номер объектива: 20262520

Время: 15:16:36



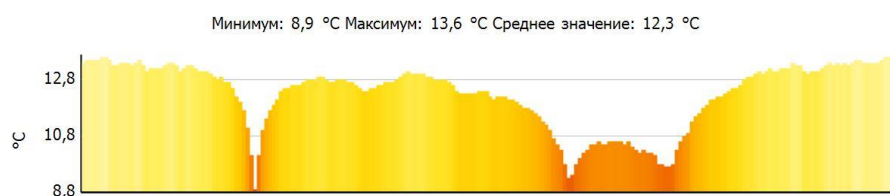
Параметры изображения:

Коэффициент излучения: 0,95
Отраж. темп. [°C]: 20,0

Выделение изображений:

Измеряемые объекты	Темп. [°C]	Излуч.	Отраж. темп. [°C]	Примечания
Точка измерения 1	13,3	0,95	20,0	-
Точка измерения 2	13,5	0,95	20,0	-
Точка измерения 3	11,5	0,95	20,0	-
Точка измерения 4	13,2	0,95	20,0	-
Самая холодная точка 1	5,3	0,95	20,0	-
Самая холодная точка 2	2,4	0,95	20,0	-
Самая холодная точка 3	9,1	0,95	20,0	-
Самая холодная точка 4	8,1	0,95	20,0	-
Самая теплая точка 1	14,3	0,95	20,0	-

Линия профиля:



Тепловизионное обследование коттеджа

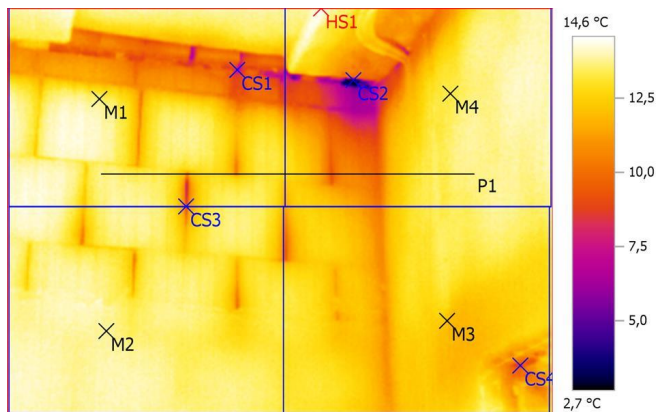
Файл: IV_00953.BMT

Дата: 28.10.2016

Тип объектива: Стандартный 32°

Серийный номер объектива: 20262520

Время: 15:16:42



Параметры изображения:

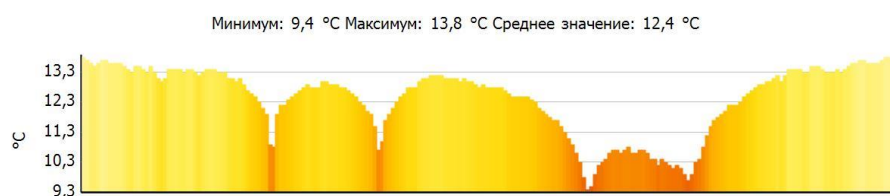
Коэффициент излучения: 0,95

Отраж. темп. [°C]: 20,0

Выделение изображений:

Измеряемые объекты	Темп. [°C]	Излуч.	Отраж. темп. [°C]	Примечания
Точка измерения 1	13,5	0,95	20,0	-
Точка измерения 2	13,8	0,95	20,0	-
Точка измерения 3	12,0	0,95	20,0	-
Точка измерения 4	13,3	0,95	20,0	-
Самая холодная точка 1	6,6	0,95	20,0	-
Самая холодная точка 2	2,7	0,95	20,0	-
Самая холодная точка 3	9,1	0,95	20,0	-
Самая холодная точка 4	8,4	0,95	20,0	-
Самая теплая точка 1	14,6	0,95	20,0	-

Линия профиля:



Тепловизионное обследование коттеджа

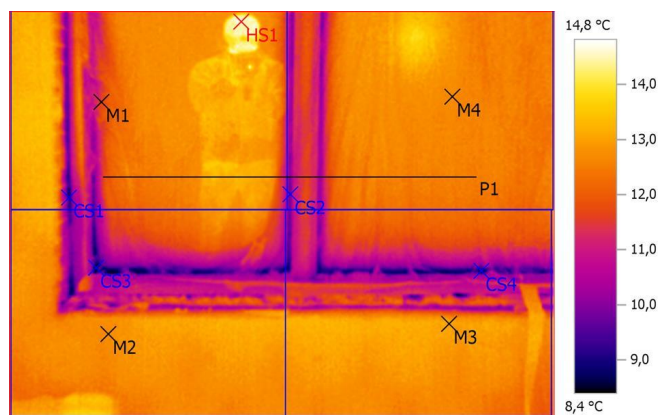
Файл: IV_00954.BMT

Дата: 28.10.2016

Тип объектива: Стандартный 32°

Серийный номер объектива: 20262520

Время: 15:17:14



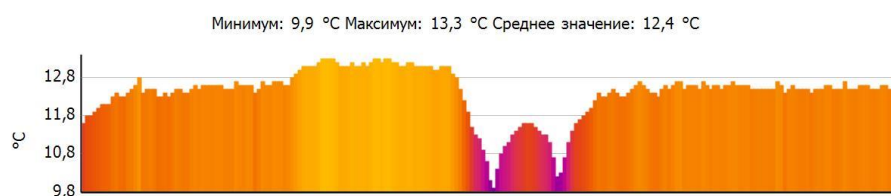
Параметры изображения:

Коэффициент излучения: 0,95
Отраж. темп. [°C]: 20,0

Выделение изображений:

Измеряемые объекты	Темп. [°C]	Излуч.	Отраж. темп. [°C]	Примечания
Точка измерения 1	11,5	0,95	20,0	-
Точка измерения 2	12,7	0,95	20,0	-
Точка измерения 3	12,9	0,95	20,0	-
Точка измерения 4	12,7	0,95	20,0	-
Самая холодная точка 1	8,9	0,95	20,0	-
Самая холодная точка 2	9,8	0,95	20,0	-
Самая холодная точка 3	8,4	0,95	20,0	-
Самая холодная точка 4	8,5	0,95	20,0	-
Самая теплая точка 1	14,8	0,95	20,0	-

Линия профиля:



Тепловизионное обследование коттеджа

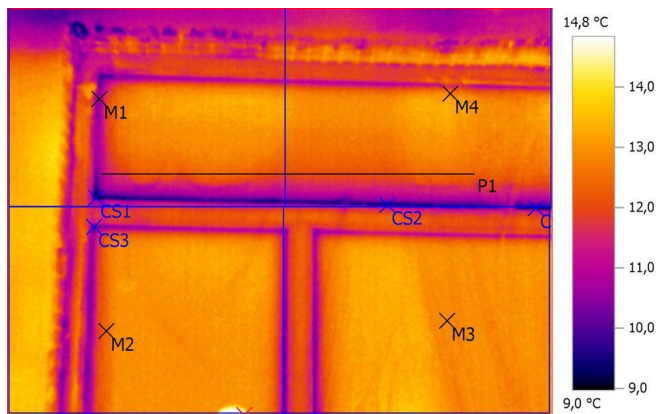
Файл: IV_00955.BMT

Дата: 28.10.2016

Тип объектива: Стандартный 32°

Серийный номер объектива: 20262520

Время: 15:17:19



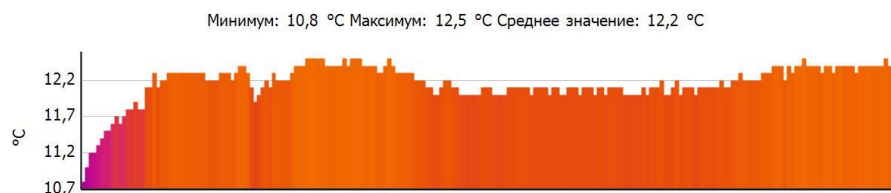
Параметры изображения:

Коэффициент излучения: 0,95
Отраж. темп. [°C]: 20,0

Выделение изображений:

Измеряемые объекты	Темп. [°C]	Излуч.	Отраж. темп. [°C]	Примечания
Точка измерения 1	10,5	0,95	20,0	-
Точка измерения 2	12,5	0,95	20,0	-
Точка измерения 3	12,9	0,95	20,0	-
Точка измерения 4	12,7	0,95	20,0	-
Самая холодная точка 1	9,0	0,95	20,0	-
Самая холодная точка 2	9,3	0,95	20,0	-
Самая холодная точка 3	9,9	0,95	20,0	-
Самая холодная точка 4	9,0	0,95	20,0	-
Самая теплая точка 1	14,8	0,95	20,0	-

Линия профиля:



Тепловизионное обследование коттеджа

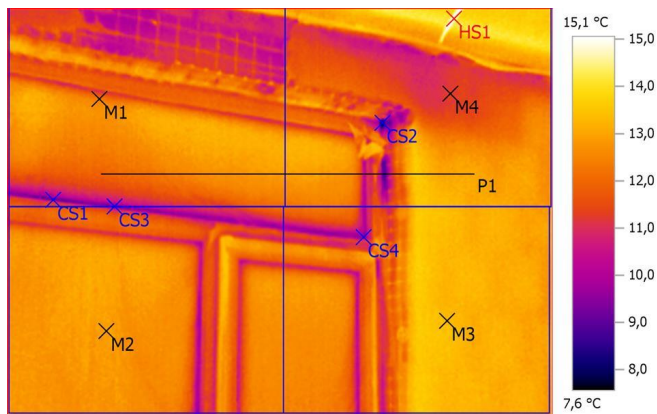
Файл: IV_00956.BMT

Дата: 28.10.2016

Тип объектива: Стандартный 32°

Серийный номер объектива: 20262520

Время: 15:17:24



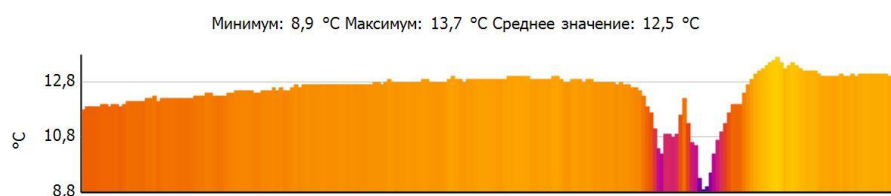
Параметры изображения:

Коэффициент излучения: 0,95
Отраж. темп. [°C]: 20,0

Выделение изображений:

Измеряемые объекты	Темп. [°C]	Излуч.	Отраж. темп. [°C]	Примечания
Точка измерения 1	12,2	0,95	20,0	-
Точка измерения 2	12,9	0,95	20,0	-
Точка измерения 3	13,3	0,95	20,0	-
Точка измерения 4	11,2	0,95	20,0	-
Самая холодная точка 1	8,9	0,95	20,0	-
Самая холодная точка 2	7,6	0,95	20,0	-
Самая холодная точка 3	9,2	0,95	20,0	-
Самая холодная точка 4	9,3	0,95	20,0	-
Самая теплая точка 1	15,1	0,95	20,0	-

Линия профиля:



Тепловизионное обследование коттеджа

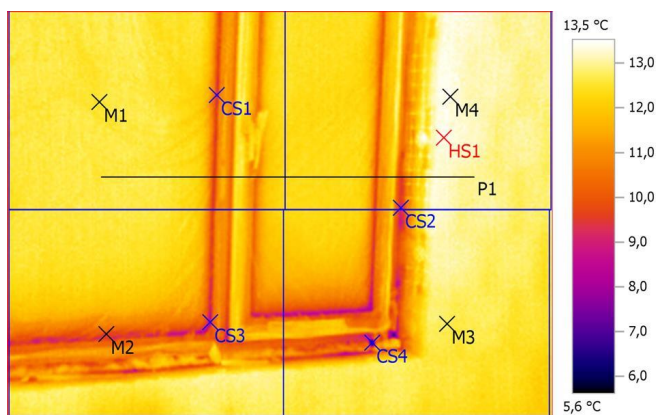
Файл: IV_00957.BMT

Дата: 28.10.2016

Тип объектива: Стандартный 32°

Серийный номер объектива: 20262520

Время: 15:17:29



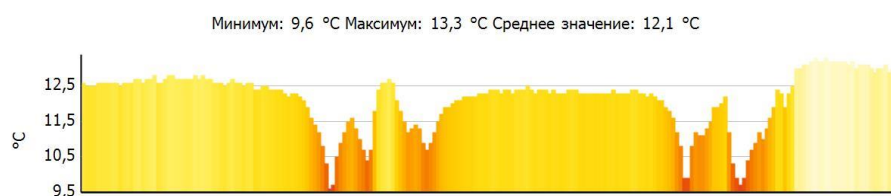
Параметры изображения:

Коэффициент излучения: 0,95
Отраж. темп. [°C]: 20,0

Выделение изображений:

Измеряемые объекты	Темп. [°C]	Излуч.	Отраж. темп. [°C]	Примечания
Точка измерения 1	12,5	0,95	20,0	-
Точка измерения 2	9,5	0,95	20,0	-
Точка измерения 3	12,7	0,95	20,0	-
Точка измерения 4	13,4	0,95	20,0	-
Самая холодная точка 1	9,1	0,95	20,0	-
Самая холодная точка 2	9,0	0,95	20,0	-
Самая холодная точка 3	8,4	0,95	20,0	-
Самая холодная точка 4	5,6	0,95	20,0	-
Самая теплая точка 1	13,5	0,95	20,0	-

Линия профиля:



Тепловизионное обследование коттеджа

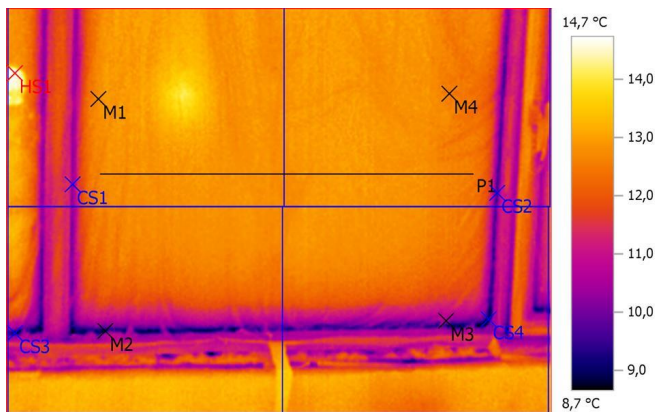
Файл: IV_00958.BMT

Дата: 28.10.2016

Тип объектива: Стандартный 32°

Серийный номер объектива: 20262520

Время: 15:17:35



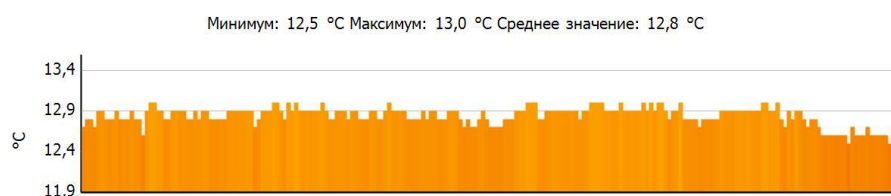
Параметры изображения:

Коэффициент излучения: 0,95
Отраж. темп. [°C]: 20,0

Выделение изображений:

Измеряемые объекты	Темп. [°C]	Излуч.	Отраж. темп. [°C]	Примечания
Точка измерения 1	12,7	0,95	20,0	-
Точка измерения 2	9,0	0,95	20,0	-
Точка измерения 3	10,4	0,95	20,0	-
Точка измерения 4	12,3	0,95	20,0	-
Самая холодная точка 1	10,0	0,95	20,0	-
Самая холодная точка 2	9,5	0,95	20,0	-
Самая холодная точка 3	8,7	0,95	20,0	-
Самая холодная точка 4	8,7	0,95	20,0	-
Самая теплая точка 1	14,7	0,95	20,0	-

Линия профиля:



Тепловизионное обследование коттеджа

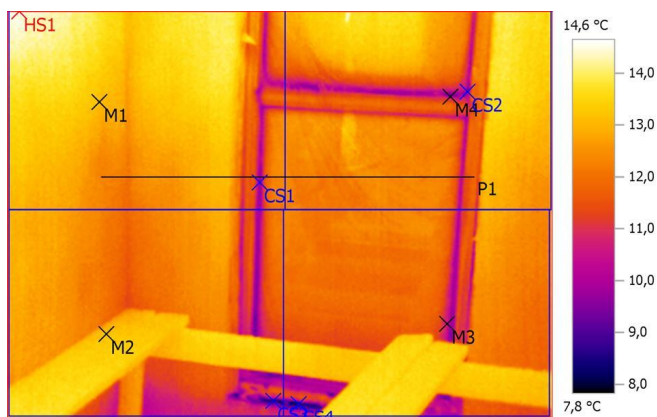
Файл: IV_00959.BMT

Дата: 28.10.2016

Тип объектива: Стандартный 32°

Серийный номер объектива: 20262520

Время: 15:18:39



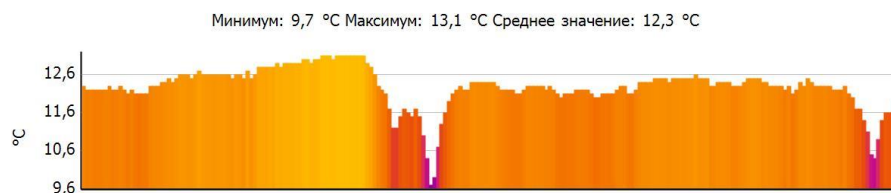
Параметры изображения:

Коэффициент излучения: 0,95
Отраж. темп. [°C]: 20,0

Выделение изображений:

Измеряемые объекты	Темп. [°C]	Излуч.	Отраж. темп. [°C]	Примечания
Точка измерения 1	13,1	0,95	20,0	-
Точка измерения 2	13,1	0,95	20,0	-
Точка измерения 3	10,6	0,95	20,0	-
Точка измерения 4	10,1	0,95	20,0	-
Самая холодная точка 1	9,6	0,95	20,0	-
Самая холодная точка 2	9,3	0,95	20,0	-
Самая холодная точка 3	8,4	0,95	20,0	-
Самая холодная точка 4	7,8	0,95	20,0	-
Самая теплая точка 1	14,6	0,95	20,0	-

Линия профиля:



Тепловизионное обследование коттеджа

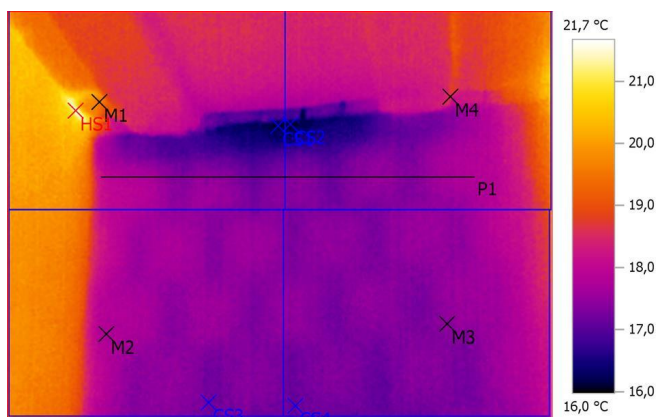
Файл: IV_00960.BMT

Дата: 28.10.2016

Тип объектива: Стандартный 32°

Серийный номер объектива: 20262520

Время: 15:19:04



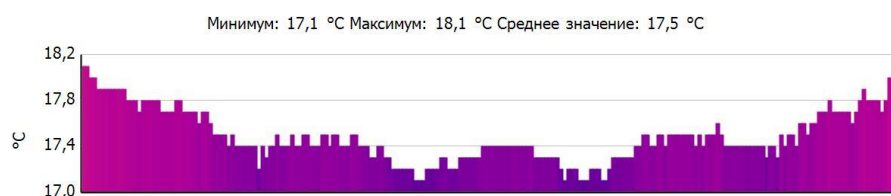
Параметры изображения:

Коэффициент излучения: 0,95
Отраж. темп. [°C]: 20,0

Выделение изображений:

Измеряемые объекты	Темп. [°C]	Излуч.	Отраж. темп. [°C]	Примечания
Точка измерения 1	19,5	0,95	20,0	-
Точка измерения 2	17,8	0,95	20,0	-
Точка измерения 3	17,4	0,95	20,0	-
Точка измерения 4	18,7	0,95	20,0	-
Самая холодная точка 1	16,0	0,95	20,0	-
Самая холодная точка 2	16,0	0,95	20,0	-
Самая холодная точка 3	17,1	0,95	20,0	-
Самая холодная точка 4	17,0	0,95	20,0	-
Самая теплая точка 1	21,7	0,95	20,0	-

Линия профиля:



Тепловизионное обследование коттеджа

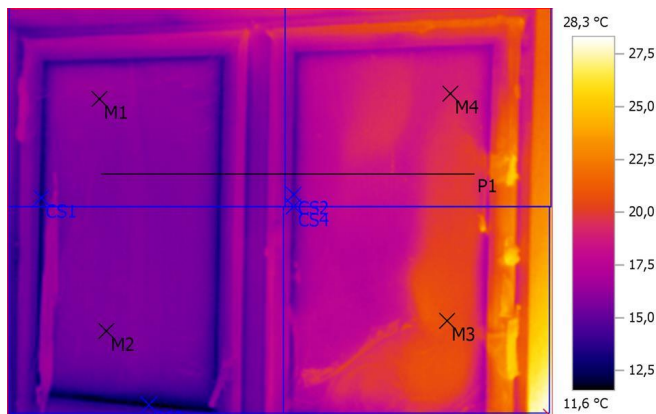
Файл: IV_00961.BMT

Дата: 28.10.2016

Тип объектива: Стандартный 32°

Серийный номер объектива: 20262520

Время: 15:20:56



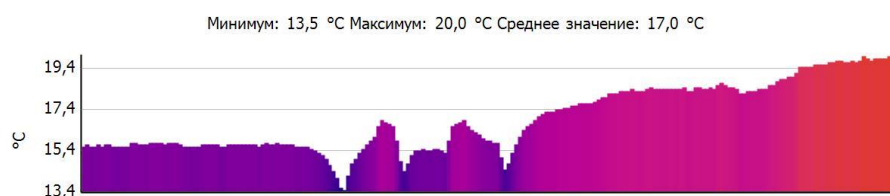
Параметры изображения:

Коэффициент излучения: 0,95
Отраж. темп. [°C]: 20,0

Выделение изображений:

Измеряемые объекты	Темп. [°C]	Излуч.	Отраж. темп. [°C]	Примечания
Точка измерения 1	16,1	0,95	20,0	-
Точка измерения 2	15,6	0,95	20,0	-
Точка измерения 3	20,6	0,95	20,0	-
Точка измерения 4	19,1	0,95	20,0	-
Самая холодная точка 1	12,6	0,95	20,0	-
Самая холодная точка 2	14,4	0,95	20,0	-
Самая холодная точка 3	11,6	0,95	20,0	-
Самая холодная точка 4	14,6	0,95	20,0	-
Самая теплая точка 1	28,3	0,95	20,0	-

Линия профиля:



Тепловизионное обследование коттеджа

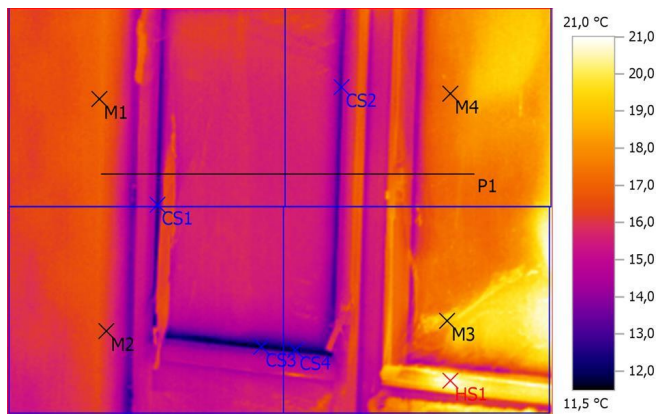
Файл: IV_00962.BMT

Дата: 28.10.2016

Тип объектива: Стандартный 32°

Серийный номер объектива: 20262520

Время: 15:21:08



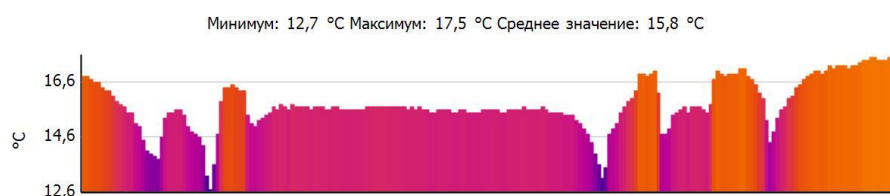
Параметры изображения:

Коэффициент излучения: 0,95
Отраж. темп. [°C]: 20,0

Выделение изображений:

Измеряемые объекты	Темп. [°C]	Излуч.	Отраж. темп. [°C]	Примечания
Точка измерения 1	17,0	0,95	20,0	-
Точка измерения 2	16,1	0,95	20,0	-
Точка измерения 3	18,6	0,95	20,0	-
Точка измерения 4	17,4	0,95	20,0	-
Самая холодная точка 1	12,4	0,95	20,0	-
Самая холодная точка 2	13,0	0,95	20,0	-
Самая холодная точка 3	11,5	0,95	20,0	-
Самая холодная точка 4	11,7	0,95	20,0	-
Самая теплая точка 1	21,0	0,95	20,0	-

Линия профиля:



Тепловизионное обследование коттеджа

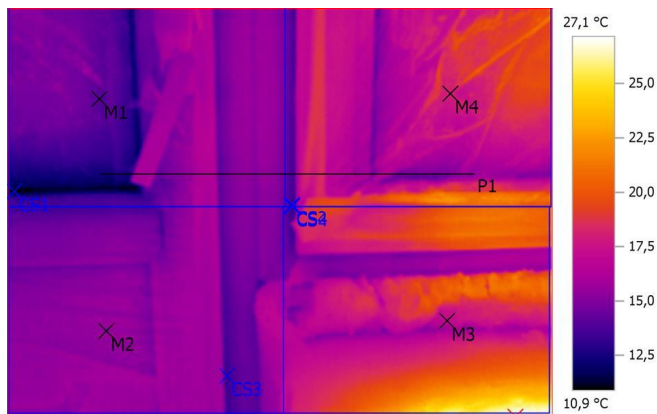
Файл: IV_00963.BMT

Дата: 28.10.2016

Тип объектива: Стандартный 32°

Серийный номер объектива: 20262520

Время: 15:21:24



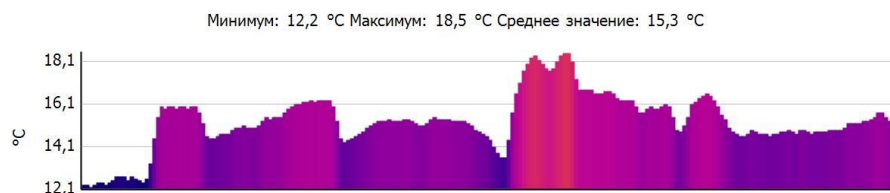
Параметры изображения:

Коэффициент излучения: 0,95
Отраж. темп. [°C]: 20,0

Выделение изображений:

Измеряемые объекты	Темп. [°C]	Излуч.	Отраж. темп. [°C]	Примечания
Точка измерения 1	14,0	0,95	20,0	-
Точка измерения 2	15,5	0,95	20,0	-
Точка измерения 3	17,0	0,95	20,0	-
Точка измерения 4	18,0	0,95	20,0	-
Самая холодная точка 1	10,9	0,95	20,0	-
Самая холодная точка 2	13,3	0,95	20,0	-
Самая холодная точка 3	13,1	0,95	20,0	-
Самая холодная точка 4	13,3	0,95	20,0	-
Самая теплая точка 1	27,1	0,95	20,0	-

Линия профиля:



Тепловизионное обследование коттеджа

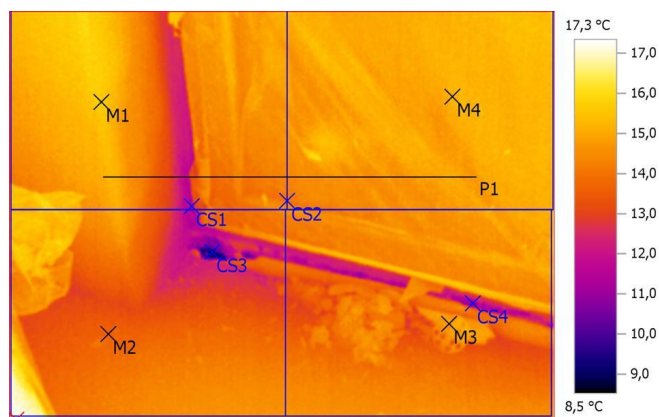
Файл: IV_00964.BMT

Дата: 28.10.2016

Тип объектива: Стандартный 32°

Серийный номер объектива: 20262520

Время: 15:21:31



Параметры изображения:

Коэффициент излучения: 0,95
 Отраж. темп. [°C]: 20,0

Выделение изображений:

Измеряемые объекты	Темп. [°C]	Излуч.	Отраж. темп. [°C]	Примечания
Точка измерения 1	15,7	0,95	20,0	-
Точка измерения 2	13,7	0,95	20,0	-
Точка измерения 3	14,6	0,95	20,0	-
Точка измерения 4	15,2	0,95	20,0	-
Самая холодная точка 1	11,2	0,95	20,0	-
Самая холодная точка 2	13,9	0,95	20,0	-
Самая холодная точка 3	8,5	0,95	20,0	-
Самая холодная точка 4	10,6	0,95	20,0	-
Самая теплая точка 1	17,3	0,95	20,0	-

Линия профиля:



Тепловизионное обследование коттеджа

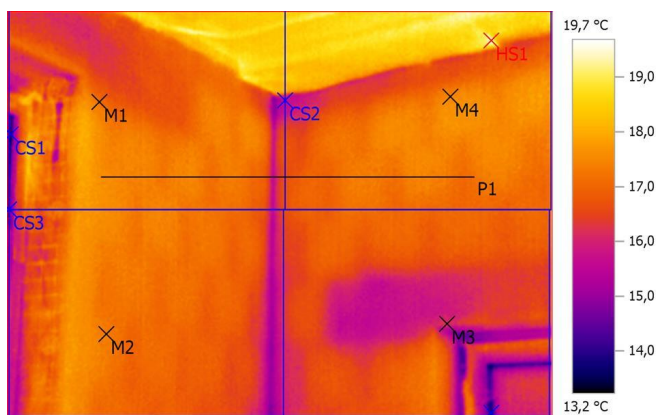
Файл: IV_00965.BMT

Дата: 28.10.2016

Тип объектива: Стандартный 32°

Серийный номер объектива: 20262520

Время: 15:22:12



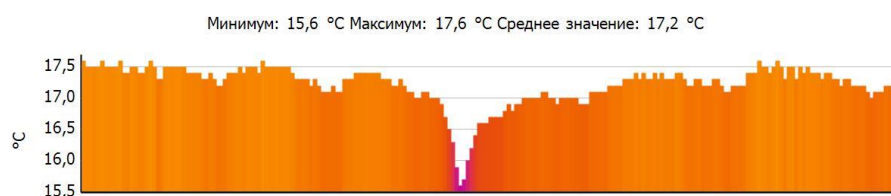
Параметры изображения:

Коэффициент излучения: 0,95
Отраж. темп. [°C]: 20,0

Выделение изображений:

Измеряемые объекты	Темп. [°C]	Излуч.	Отраж. темп. [°C]	Примечания
Точка измерения 1	17,2	0,95	20,0	-
Точка измерения 2	17,3	0,95	20,0	-
Точка измерения 3	16,2	0,95	20,0	-
Точка измерения 4	17,5	0,95	20,0	-
Самая холодная точка 1	13,4	0,95	20,0	-
Самая холодная точка 2	15,5	0,95	20,0	-
Самая холодная точка 3	14,1	0,95	20,0	-
Самая холодная точка 4	13,6	0,95	20,0	-
Самая теплая точка 1	19,7	0,95	20,0	-

Линия профиля:



Тепловизионное обследование коттеджа

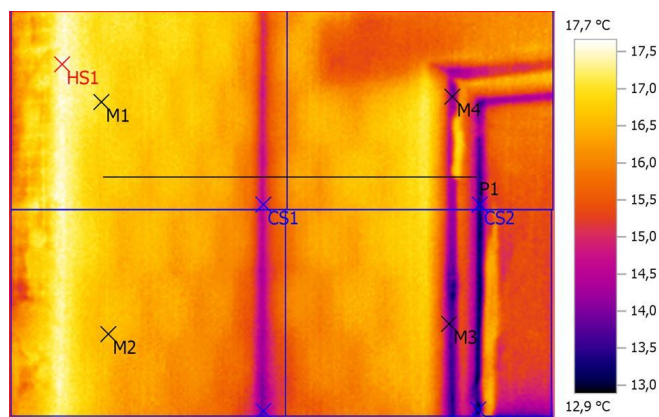
Файл: IV_00966.BMT

Дата: 28.10.2016

Тип объектива: Стандартный 32°

Серийный номер объектива: 20262520

Время: 15:22:17



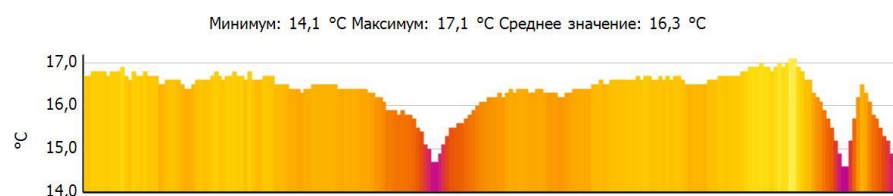
Параметры изображения:

Коэффициент излучения: 0,95
Отраж. темп. [°C]: 20,0

Выделение изображений:

Измеряемые объекты	Темп. [°C]	Излуч.	Отраж. темп. [°C]	Примечания
Точка измерения 1	17,0	0,95	20,0	-
Точка измерения 2	16,6	0,95	20,0	-
Точка измерения 3	13,9	0,95	20,0	-
Точка измерения 4	14,1	0,95	20,0	-
Самая холодная точка 1	14,5	0,95	20,0	-
Самая холодная точка 2	13,1	0,95	20,0	-
Самая холодная точка 3	13,9	0,95	20,0	-
Самая холодная точка 4	12,9	0,95	20,0	-
Самая теплая точка 1	17,7	0,95	20,0	-

Линия профиля:



Тепловизионное обследование коттеджа

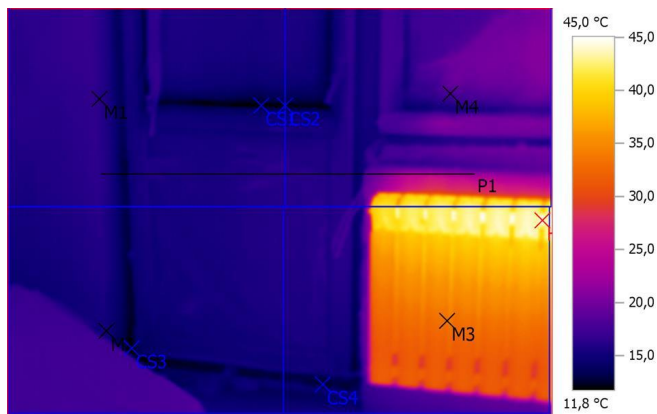
Файл: IV_00967.BMT

Дата: 28.10.2016

Тип объектива: Стандартный 32°

Серийный номер объектива: 20262520

Время: 15:22:22



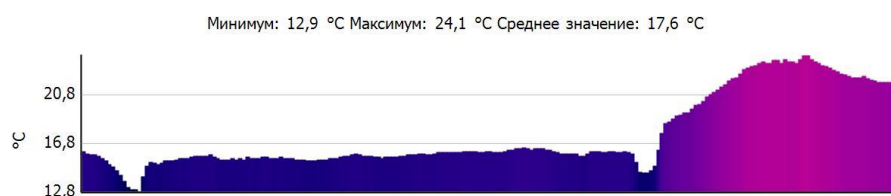
Параметры изображения:

Коэффициент излучения: 0,95
Отраж. темп. [°C]: 20,0

Выделение изображений:

Измеряемые объекты	Темп. [°C]	Излуч.	Отраж. темп. [°C]	Примечания
Точка измерения 1	16,2	0,95	20,0	-
Точка измерения 2	15,1	0,95	20,0	-
Точка измерения 3	33,3	0,95	20,0	-
Точка измерения 4	17,9	0,95	20,0	-
Самая холодная точка 1	11,8	0,95	20,0	-
Самая холодная точка 2	12,0	0,95	20,0	-
Самая холодная точка 3	11,8	0,95	20,0	-
Самая холодная точка 4	12,4	0,95	20,0	-
Самая теплая точка 1	45,0	0,95	20,0	-

Линия профиля:



Тепловизионное обследование коттеджа

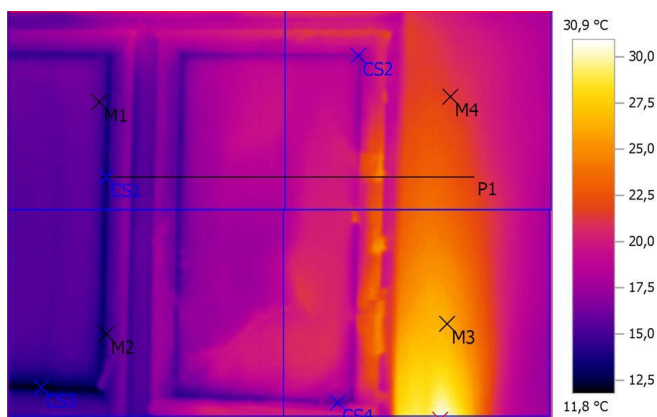
Файл: IV_00968.BMT

Дата: 28.10.2016

Тип объектива: Стандартный 32°

Серийный номер объектива: 20262520

Время: 15:22:27



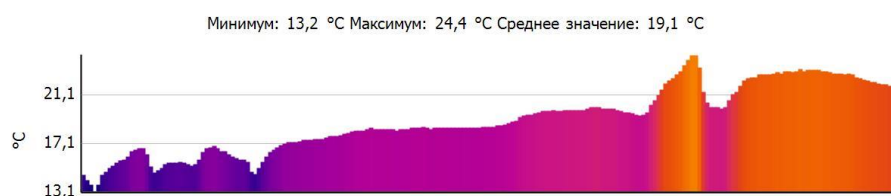
Параметры изображения:

Коэффициент излучения: 0,95
Отраж. темп. [°C]: 20,0

Выделение изображений:

Измеряемые объекты	Темп. [°C]	Излуч.	Отраж. темп. [°C]	Примечания
Точка измерения 1	15,4	0,95	20,0	-
Точка измерения 2	14,1	0,95	20,0	-
Точка измерения 3	26,2	0,95	20,0	-
Точка измерения 4	21,5	0,95	20,0	-
Самая холодная точка 1	13,2	0,95	20,0	-
Самая холодная точка 2	16,5	0,95	20,0	-
Самая холодная точка 3	11,8	0,95	20,0	-
Самая холодная точка 4	15,5	0,95	20,0	-
Самая теплая точка 1	30,9	0,95	20,0	-

Линия профиля:



Тепловизионное обследование коттеджа

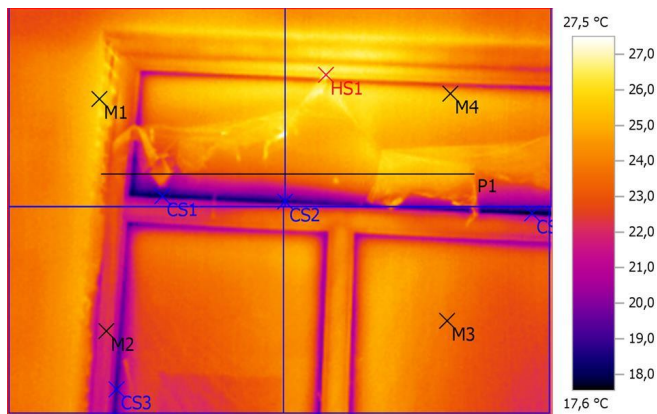
Файл: IV_00969.BMT

Дата: 28.10.2016

Тип объектива: Стандартный 32°

Серийный номер объектива: 20262520

Время: 15:24:07



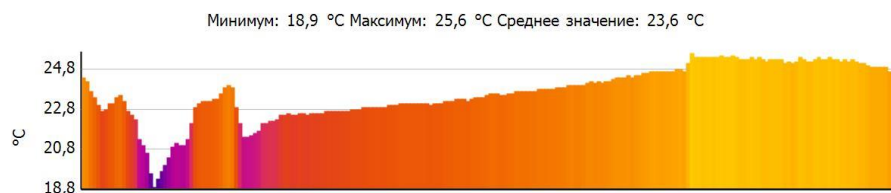
Параметры изображения:

Коэффициент излучения: 0,95
Отраж. темп. [°C]: 20,0

Выделение изображений:

Измеряемые объекты	Темп. [°C]	Излуч.	Отраж. темп. [°C]	Примечания
Точка измерения 1	25,9	0,95	20,0	-
Точка измерения 2	22,2	0,95	20,0	-
Точка измерения 3	23,6	0,95	20,0	-
Точка измерения 4	25,1	0,95	20,0	-
Самая холодная точка 1	17,8	0,95	20,0	-
Самая холодная точка 2	18,5	0,95	20,0	-
Самая холодная точка 3	18,8	0,95	20,0	-
Самая холодная точка 4	17,6	0,95	20,0	-
Самая теплая точка 1	27,5	0,95	20,0	-

Линия профиля:



Тепловизионное обследование коттеджа

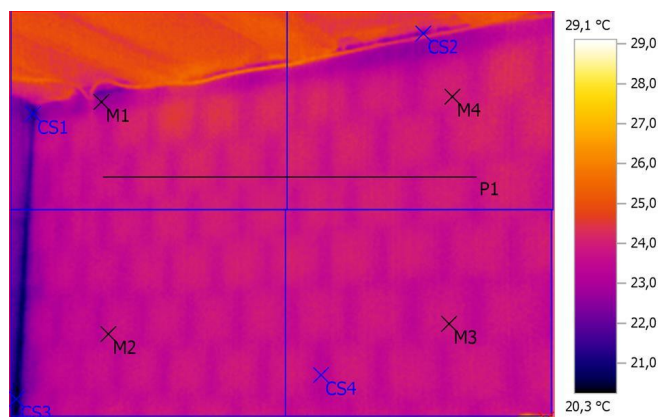
Файл: IV_00970.BMT

Дата: 28.10.2016

Тип объектива: Стандартный 32°

Серийный номер объектива: 20262520

Время: 15:24:58



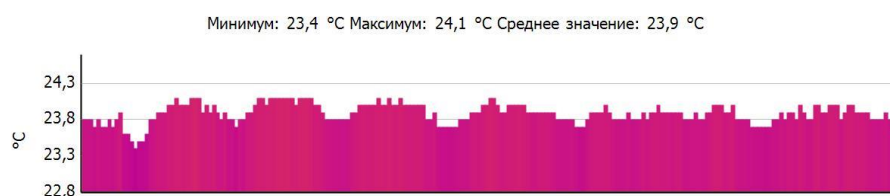
Параметры изображения:

Коэффициент излучения: 0,95
Отраж. темп. [°C]: 20,0

Выделение изображений:

Измеряемые объекты	Темп. [°C]	Излуч.	Отраж. темп. [°C]	Примечания
Точка измерения 1	22,7	0,95	20,0	-
Точка измерения 2	23,7	0,95	20,0	-
Точка измерения 3	23,8	0,95	20,0	-
Точка измерения 4	23,9	0,95	20,0	-
Самая холодная точка 1	21,1	0,95	20,0	-
Самая холодная точка 2	22,1	0,95	20,0	-
Самая холодная точка 3	20,3	0,95	20,0	-
Самая холодная точка 4	23,1	0,95	20,0	-
Самая теплая точка 1	29,1	0,95	20,0	-

Линия профиля:



Тепловизионное обследование коттеджа

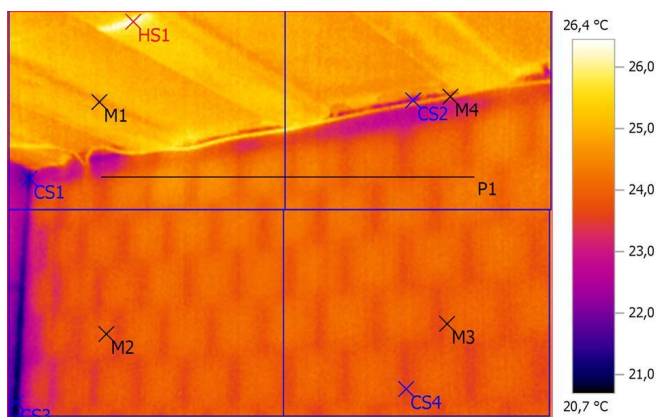
Файл: IV_00971.BMT

Дата: 28.10.2016

Тип объектива: Стандартный 32°

Серийный номер объектива: 20262520

Время: 15:25:03



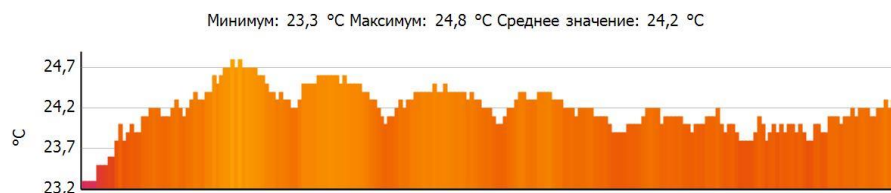
Параметры изображения:

Коэффициент излучения: 0,95
Отраж. темп. [°C]: 20,0

Выделение изображений:

Измеряемые объекты	Темп. [°C]	Излуч.	Отраж. темп. [°C]	Примечания
Точка измерения 1	24,6	0,95	20,0	-
Точка измерения 2	24,0	0,95	20,0	-
Точка измерения 3	23,8	0,95	20,0	-
Точка измерения 4	24,4	0,95	20,0	-
Самая холодная точка 1	21,2	0,95	20,0	-
Самая холодная точка 2	22,4	0,95	20,0	-
Самая холодная точка 3	20,7	0,95	20,0	-
Самая холодная точка 4	23,4	0,95	20,0	-
Самая теплая точка 1	26,4	0,95	20,0	-

Линия профиля:



Тепловизионное обследование коттеджа

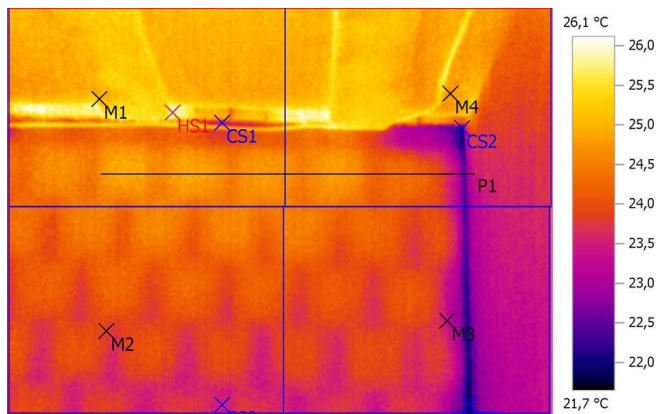
Файл: IV_00972.BMT

Дата: 28.10.2016

Тип объектива: Стандартный 32°

Серийный номер объектива: 20262520

Время: 15:25:12



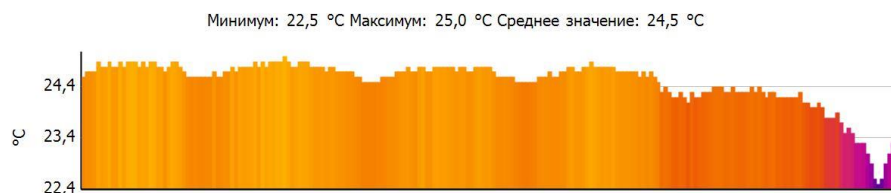
Параметры изображения:

Коэффициент излучения: 0,95
Отраж. темп. [°C]: 20,0

Выделение изображений:

Измеряемые объекты	Темп. [°C]	Излуч.	Отраж. темп. [°C]	Примечания
Точка измерения 1	25,0	0,95	20,0	-
Точка измерения 2	23,9	0,95	20,0	-
Точка измерения 3	23,2	0,95	20,0	-
Точка измерения 4	24,7	0,95	20,0	-
Самая холодная точка 1	23,3	0,95	20,0	-
Самая холодная точка 2	21,7	0,95	20,0	-
Самая холодная точка 3	23,4	0,95	20,0	-
Самая холодная точка 4	21,8	0,95	20,0	-
Самая теплая точка 1	26,1	0,95	20,0	-

Линия профиля:



Тепловизионное обследование коттеджа

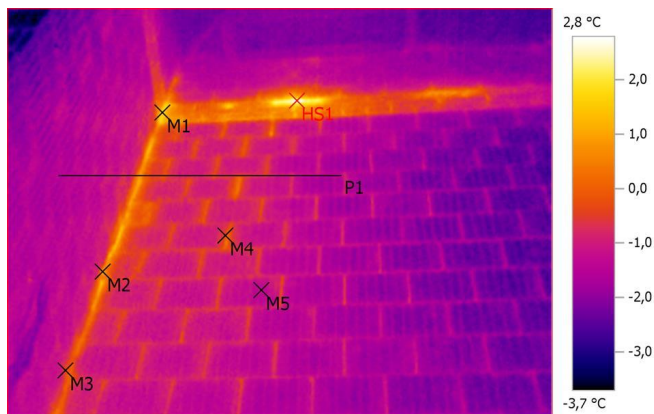
Файл: IV_00973.BMT

Дата: 28.10.2016

Тип объектива: Стандартный 32°

Серийный номер объектива: 20262520

Время: 15:29:02



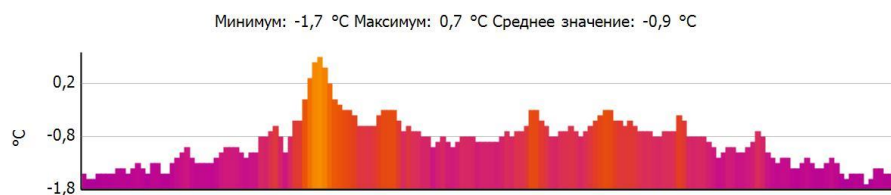
Параметры изображения:

Коэффициент излучения: 0,95
Отраж. темп. [°C]: 20,0

Выделение изображений:

Измеряемые объекты	Темп. [°C]	Излуч.	Отраж. темп. [°C]	Примечания
Точка измерения 1	1,5	0,95	20,0	-
Точка измерения 2	0,9	0,95	20,0	-
Точка измерения 3	-0,4	0,95	20,0	-
Точка измерения 4	-0,2	0,95	20,0	-
Точка измерения 5	-1,3	0,95	20,0	-
Самая теплая точка 1	2,8	0,95	20,0	-

Линия профиля:



Тепловизионное обследование коттеджа

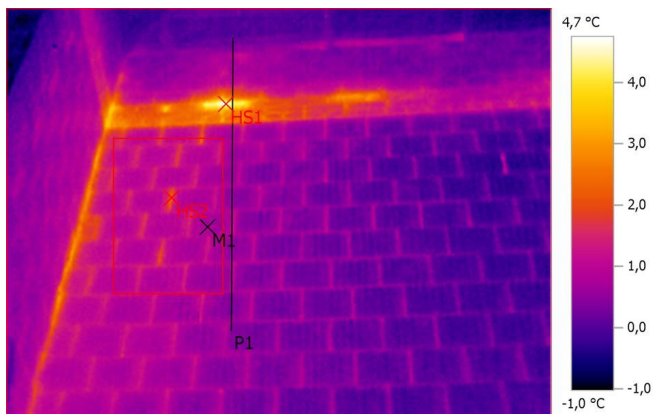
Файл: IV_00974.BMT

Дата: 28.10.2016

Тип объектива: Стандартный 32°

Серийный номер объектива: 20262520

Время: 15:29:24



Параметры изображения:

Коэффициент излучения: 0,95
Отраж. темп. [°C]: 20,0

Выделение изображений:

Измеряемые объекты	Темп. [°C]	Излуч.	Отраж. темп. [°C]	Примечания
Точка измерения 1	0,8	0,95	20,0	-
Самая теплая точка 1	4,7	0,95	20,0	-
Самая теплая точка 2	2,4	0,95	20,0	-

Линия профиля:



Тепловизионное обследование коттеджа

Файл: IV_00975.BMT

Дата: 28.10.2016

Тип объектива: Стандартный 32°

Серийный номер объектива: 20262520

Время: 15:30:07



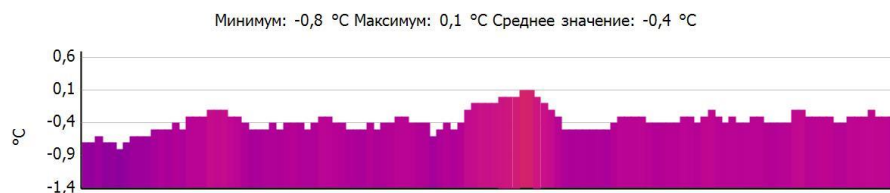
Параметры изображения:

Коэффициент излучения: 0,95
Отраж. темп. [°C]: 20,0

Выделение изображений:

Измеряемые объекты	Темп. [°C]	Излуч.	Отраж. темп. [°C]	Примечания
Самая теплая точка 1	2,9	0,95	20,0	-

Линия профиля:



Тепловизионное обследование коттеджа

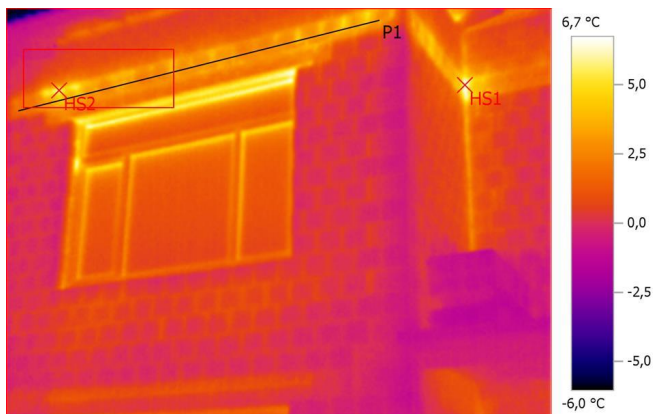
Файл: IV_00976.BMT

Дата: 28.10.2016

Тип объектива: Стандартный 32°

Серийный номер объектива: 20262520

Время: 15:34:34



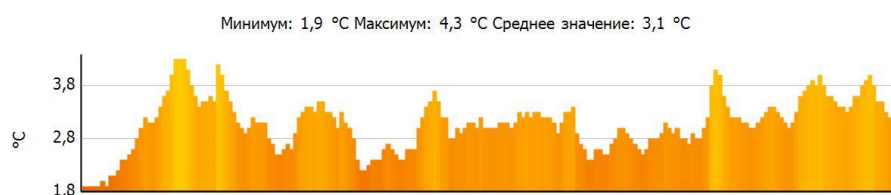
Параметры изображения:

Коэффициент излучения: 0,95
Отраж. темп. [°C]: 20,0

Выделение изображений:

Измеряемые объекты	Темп. [°C]	Излуч.	Отраж. темп. [°C]	Примечания
Самая теплая точка 1	6,7	0,95	20,0	-
Самая теплая точка 2	6,0	0,95	20,0	-

Линия профиля:



Тепловизионное обследование коттеджа

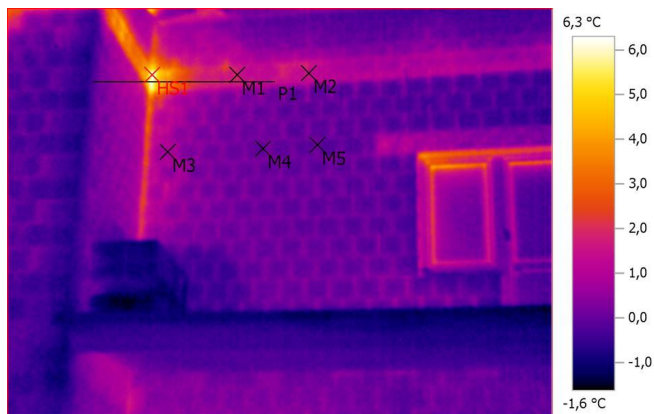
Файл: IV_00977.BMT

Дата: 28.10.2016

Тип объектива: Стандартный 32°

Серийный номер объектива: 20262520

Время: 15:34:40



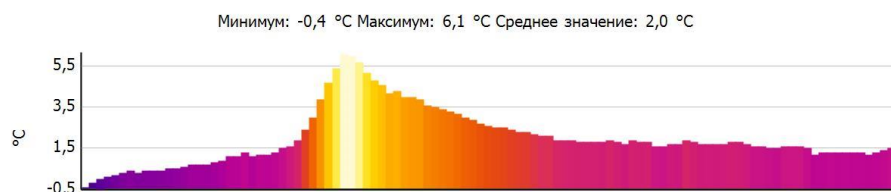
Параметры изображения:

Коэффициент излучения: 0,95
Отраж. темп. [°C]: 20,0

Выделение изображений:

Измеряемые объекты	Темп. [°C]	Излуч.	Отраж. темп. [°C]	Примечания
Точка измерения 1	1,9	0,95	20,0	-
Точка измерения 2	1,4	0,95	20,0	-
Точка измерения 3	0,9	0,95	20,0	-
Точка измерения 4	0,0	0,95	20,0	-
Точка измерения 5	0,1	0,95	20,0	-
Самая теплая точка 1	6,3	0,95	20,0	-

Линия профиля:



Тепловизионное обследование коттеджа

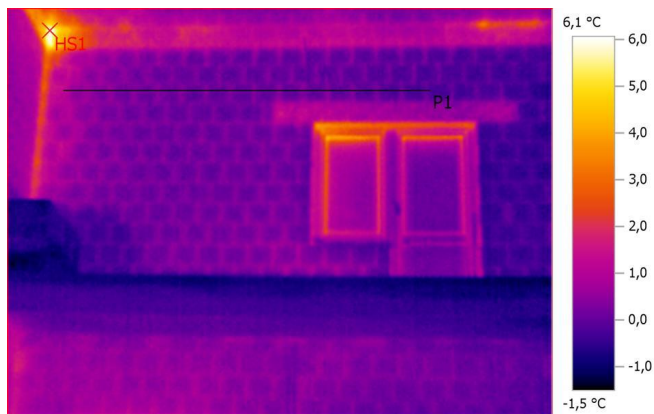
Файл: IV_00978.BMT

Дата: 28.10.2016

Тип объектива: Стандартный 32°

Серийный номер объектива: 20262520

Время: 15:34:47



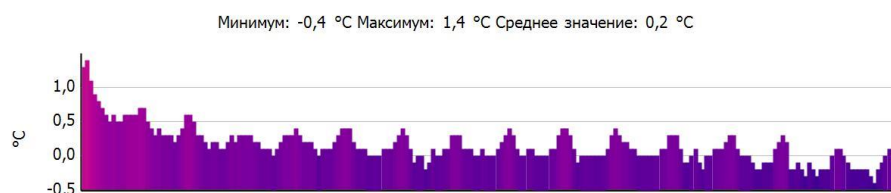
Параметры изображения:

Коэффициент излучения: 0,95
Отраж. темп. [°C]: 20,0

Выделение изображений:

Измеряемые объекты	Темп. [°C]	Излуч.	Отраж. темп. [°C]	Примечания
Самая теплая точка 1	6,1	0,95	20,0	-

Линия профиля:



Тепловизионное обследование коттеджа

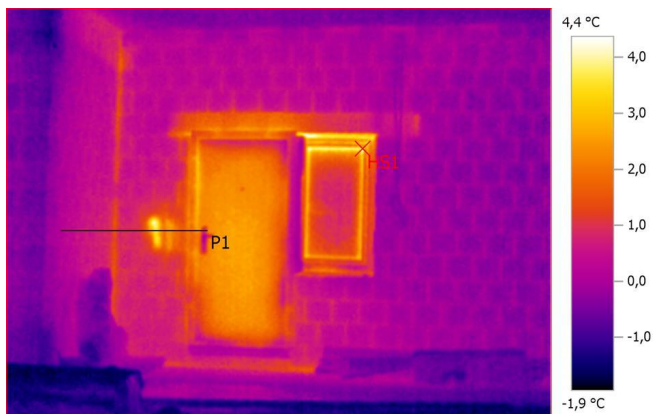
Файл: IV_00979.BMT

Дата: 28.10.2016

Тип объектива: Стандартный 32°

Серийный номер объектива: 20262520

Время: 15:34:56



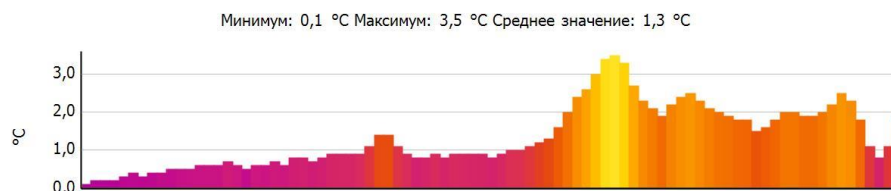
Параметры изображения:

Коэффициент излучения: 0,95
 Отраж. темп. [°C]: 20,0

Выделение изображений:

Измеряемые объекты	Темп. [°C]	Излуч.	Отраж. темп. [°C]	Примечания
Самая теплая точка 1	4,4	0,95	20,0	-

Линия профиля:



Тепловизионное обследование коттеджа

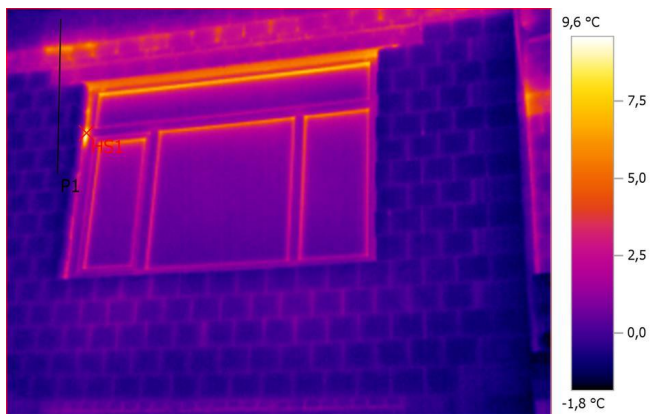
Файл: IV_00980.BMT

Дата: 28.10.2016

Тип объектива: Стандартный 32°

Серийный номер объектива: 20262520

Время: 15:35:17



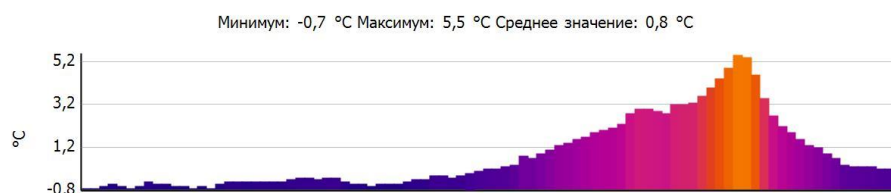
Параметры изображения:

Коэффициент излучения: 0,95
Отраж. темп. [°C]: 20,0

Выделение изображений:

Измеряемые объекты	Темп. [°C]	Излуч.	Отраж. темп. [°C]	Примечания
Самая теплая точка 1	9,6	0,95	20,0	-

Линия профиля:



Тепловизионное обследование коттеджа

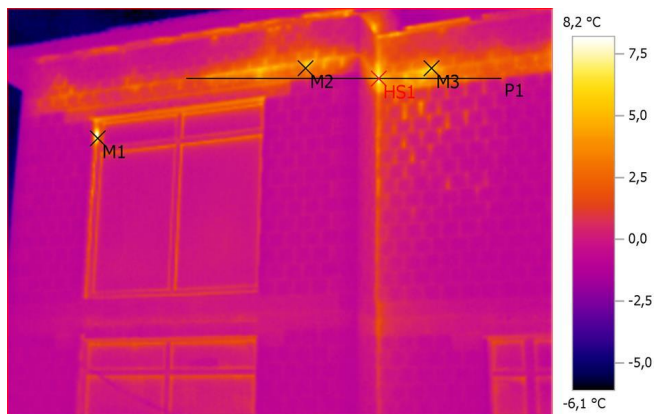
Файл: IV_00981.BMT

Дата: 28.10.2016

Тип объектива: Стандартный 32°

Серийный номер объектива: 20262520

Время: 15:36:15



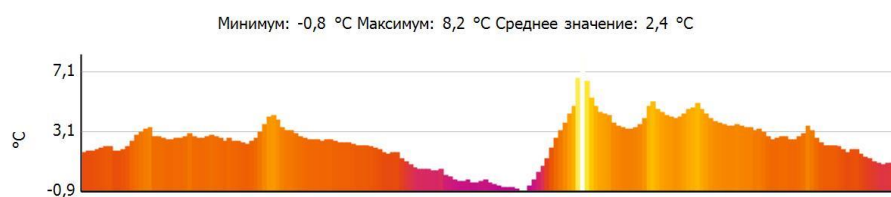
Параметры изображения:

Коэффициент излучения: 0,95
Отраж. темп. [°C]: 20,0

Выделение изображений:

Измеряемые объекты	Темп. [°C]	Излуч.	Отраж. темп. [°C]	Примечания
Точка измерения 1	6,3	0,95	20,0	-
Точка измерения 2	4,3	0,95	20,0	-
Точка измерения 3	5,9	0,95	20,0	-
Самая теплая точка 1	8,2	0,95	20,0	-

Линия профиля:



Тепловизионное обследование коттеджа

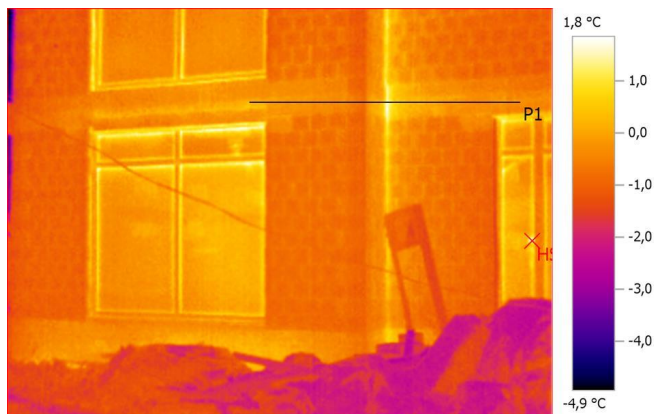
Файл: IV_00982.BMT

Дата: 28.10.2016

Тип объектива: Стандартный 32°

Серийный номер объектива: 20262520

Время: 15:36:20



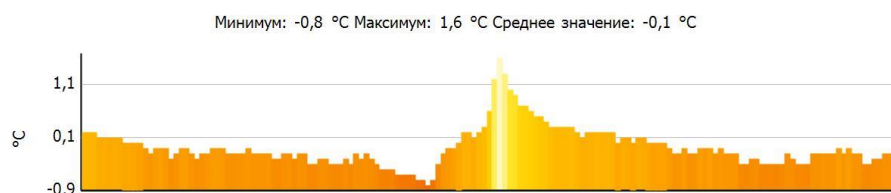
Параметры изображения:

Коэффициент излучения: 0,95
Отраж. темп. [°C]: 20,0

Выделение изображений:

Измеряемые объекты	Темп. [°C]	Излуч.	Отраж. темп. [°C]	Примечания
Самая теплая точка 1	1,8	0,95	20,0	-

Линия профиля:



Тепловизионное обследование коттеджа

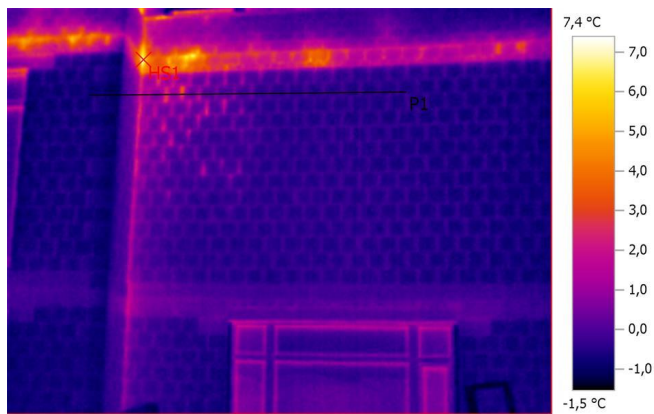
Файл: IV_00983.BMT

Дата: 28.10.2016

Тип объектива: Стандартный 32°

Серийный номер объектива: 20262520

Время: 15:36:26



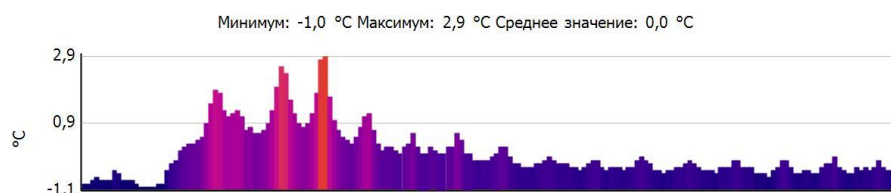
Параметры изображения:

Коэффициент излучения: 0,95
Отраж. темп. [°C]: 20,0

Выделение изображений:

Измеряемые объекты	Темп. [°C]	Излуч.	Отраж. темп. [°C]	Примечания
Самая теплая точка 1	7,4	0,95	20,0	-

Линия профиля:



Тепловизионное обследование коттеджа

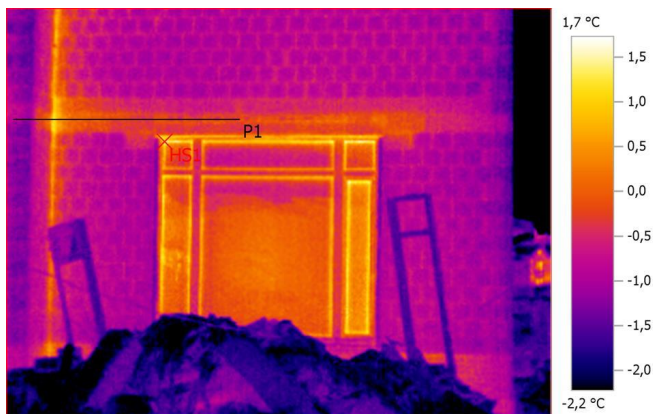
Файл: IV_00984.BMT

Дата: 28.10.2016

Тип объектива: Стандартный 32°

Серийный номер объектива: 20262520

Время: 15:36:33



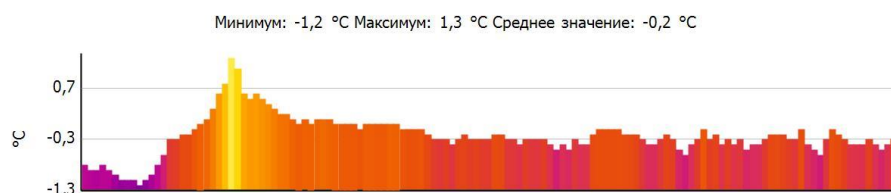
Параметры изображения:

Коэффициент излучения: 0,95
Отраж. темп. [°C]: 20,0

Выделение изображений:

Измеряемые объекты	Темп. [°C]	Излуч.	Отраж. темп. [°C]	Примечания
Самая теплая точка 1	1,7	0,95	20,0	-

Линия профиля:



Тепловизионное обследование коттеджа

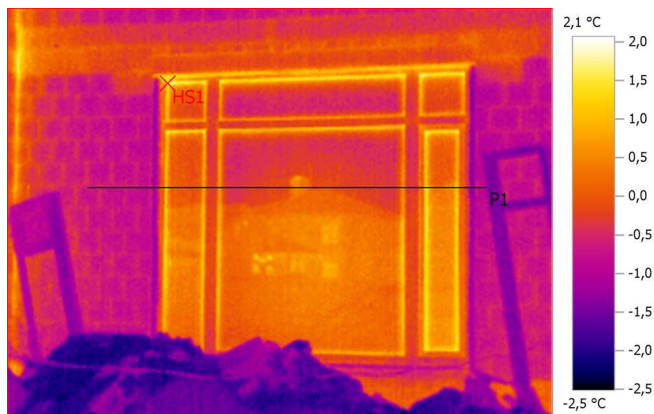
Файл: IV_00985.BMT

Дата: 28.10.2016

Тип объектива: Стандартный 32°

Серийный номер объектива: 20262520

Время: 15:37:31



Параметры изображения:

Коэффициент излучения: 0,95
Отраж. темп. [°C]: 20,0

Выделение изображений:

Измеряемые объекты	Темп. [°C]	Излуч.	Отраж. темп. [°C]	Примечания
Самая теплая точка 1	2,1	0,95	20,0	-

Линия профиля:

