

# Поиск скрытых коммуникаций



---

**Фирма**                   sohranim-teplo.ru

Телефон: +7(967)224-58-19  
Электронн info@sohranim-teplo.ru  
ая почта:

---

**Прибор**                testo 882

Серийный 2006278  
№:

---

**Заказчик**

Место измерения:  
Тверская область, Калязинский  
район, коттеджный поселок Барское

Дата измерений: 22.10.2016

---

## Поиск скрытых коммуникаций

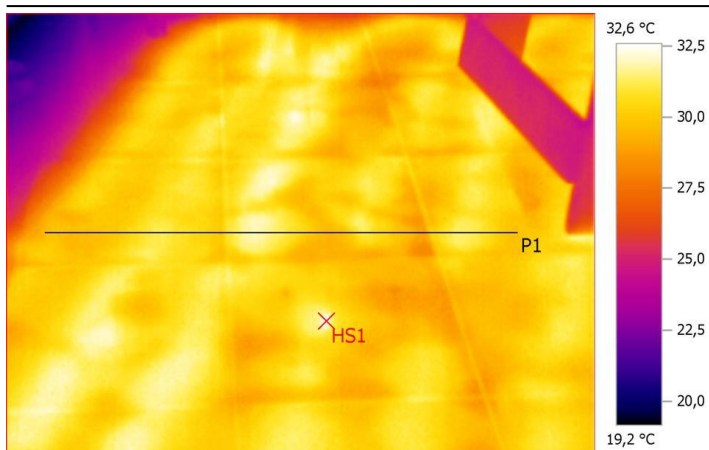
Файл: IV\_00853.BMT

Дата: 23.10.2016

Тип объектива: Стандартный 32°

Серийный номер объектива: 20262520

Время: 8:42:40



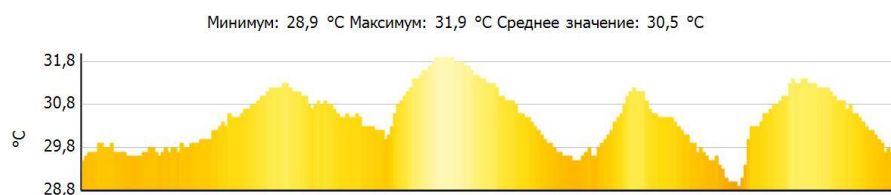
### Параметры изображения:

Коэффициент излучения: 0,95  
Отраж. темп. [°C]: 20,0

### Выделение изображений:

Измеряемые объекты	Темп. [°C]	Излуч.	Отраж. темп. [°C]	Примечания
Самая теплая точка 1	32,6	0,95	20,0	-

### Линия профиля:



# Поиск скрытых коммуникаций

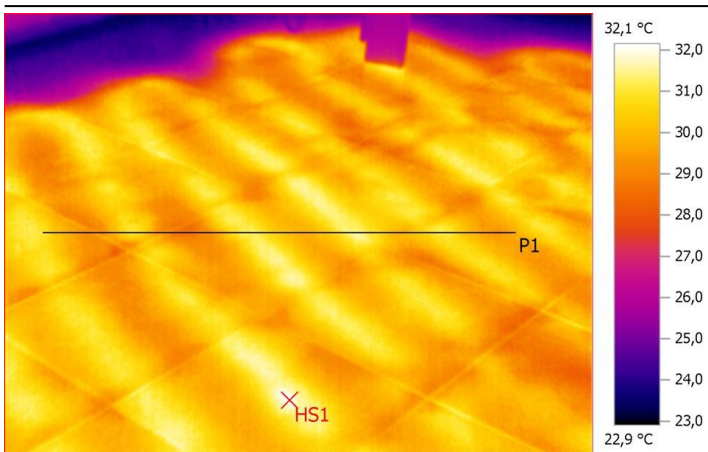
Файл: IV\_00854.BMT

Дата: 23.10.2016

Тип объектива: Стандартный 32°

Серийный номер объектива: 20262520

Время: 8:44:55



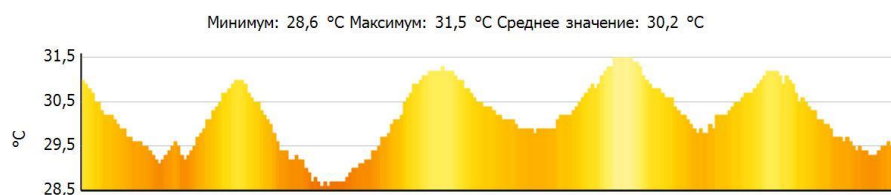
## Параметры изображения:

Коэффициент излучения: 0,95  
 Отраж. темп. [°C]: 20,0

## Выделение изображений:

Измеряемые объекты	Темп. [°C]	Излуч.	Отраж. темп. [°C]	Примечания
Самая теплая точка 1	32,1	0,95	20,0	-

## Линия профиля:



# Поиск скрытых коммуникаций

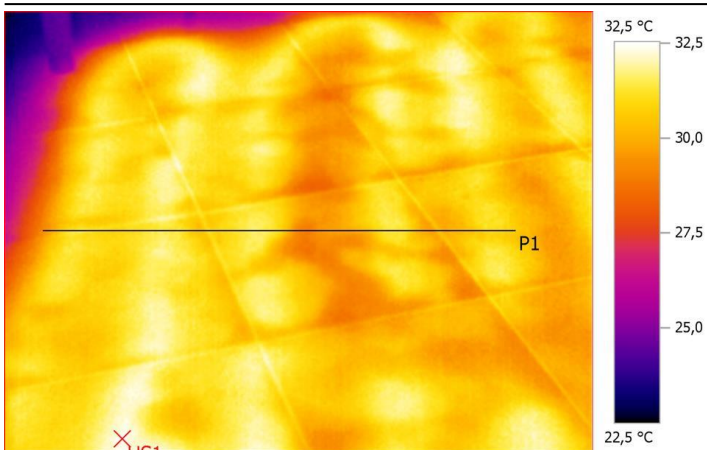
Файл: IV\_00855.BMT

Дата: 23.10.2016

Тип объектива: Стандартный 32°

Серийный номер объектива: 20262520

Время: 8:45:54



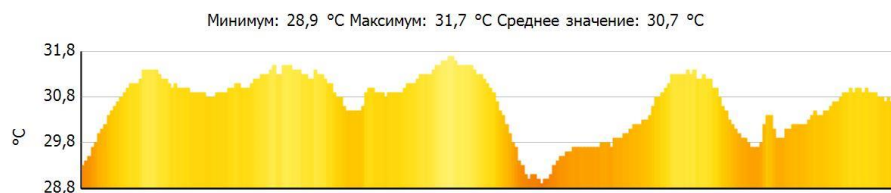
## Параметры изображения:

Коэффициент излучения: 0,95  
Отраж. темп. [°C]: 20,0

## Выделение изображений:

Измеряемые объекты	Темп. [°C]	Излуч.	Отраж. темп. [°C]	Примечания
Самая теплая точка 1	32,5	0,95	20,0	-

## Линия профиля:



# Поиск скрытых коммуникаций

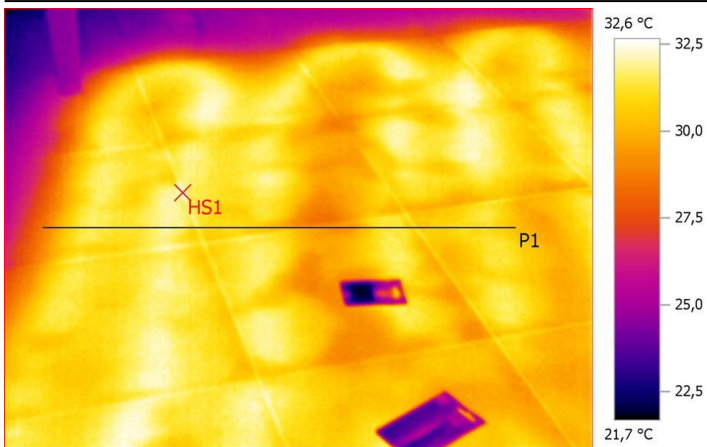
Файл: IV\_00856.BMT

Дата: 23.10.2016

Тип объектива: Стандартный 32°

Серийный номер объектива: 20262520

Время: 8:47:47



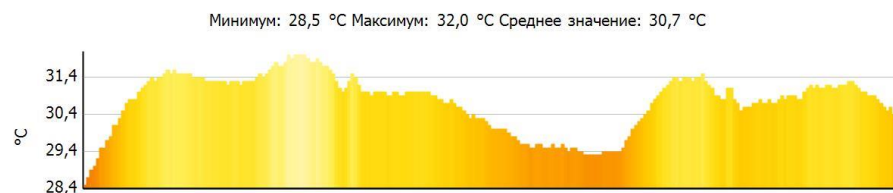
## Параметры изображения:

Коэффициент излучения: 0,95  
 Отраж. темп. [°C]: 20,0

## Выделение изображений:

Измеряемые объекты	Темп. [°C]	Излуч.	Отраж. темп. [°C]	Примечания
Самая теплая точка 1	32,6	0,95	20,0	-

## Линия профиля:



# Поиск скрытых коммуникаций

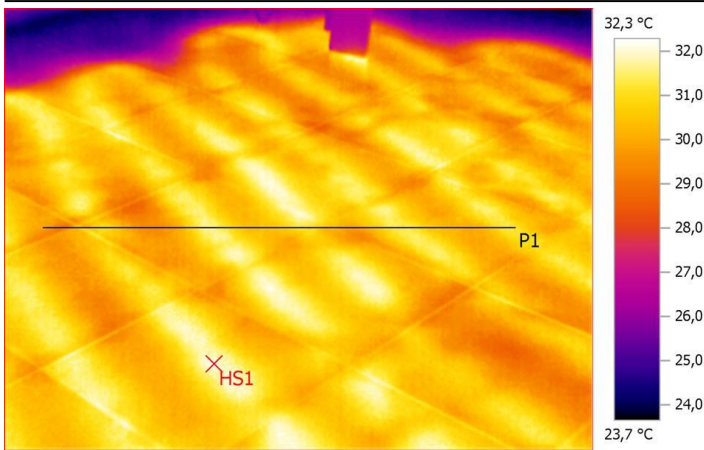
Файл: IV\_00857.BMT

Дата: 23.10.2016

Тип объектива: Стандартный 32°

Серийный номер объектива: 20262520

Время: 8:48:14



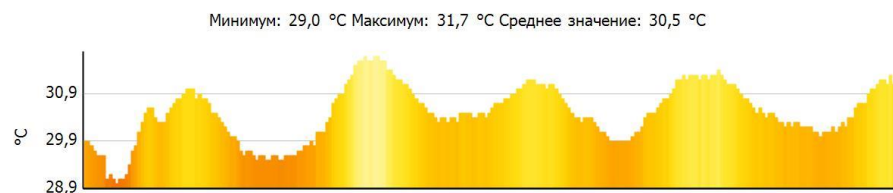
## Параметры изображения:

Коэффициент излучения: 0,95  
Отраж. темп. [°C]: 20,0

## Выделение изображений:

Измеряемые объекты	Темп. [°C]	Излуч.	Отраж. темп. [°C]	Примечания
Самая теплая точка 1	32,3	0,95	20,0	-

## Линия профиля:



# Поиск скрытых коммуникаций

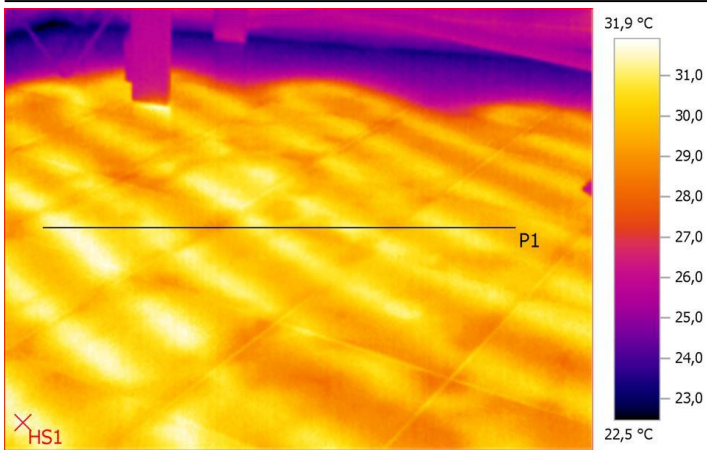
Файл: IV\_00858.BMT

Дата: 23.10.2016

Тип объектива: Стандартный 32°

Серийный номер объектива: 20262520

Время: 8:48:33



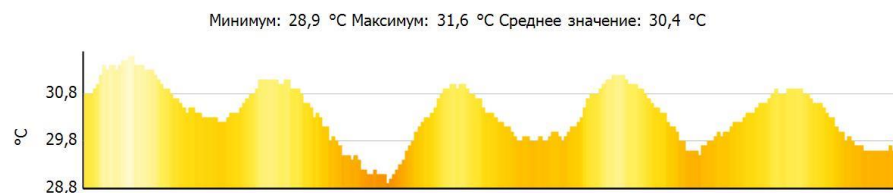
## Параметры изображения:

Коэффициент излучения: 0,95  
Отраж. темп. [°C]: 20,0

## Выделение изображений:

Измеряемые объекты	Темп. [°C]	Излуч.	Отраж. темп. [°C]	Примечания
Самая теплая точка 1	31,9	0,95	20,0	-

## Линия профиля:



# Поиск скрытых коммуникаций

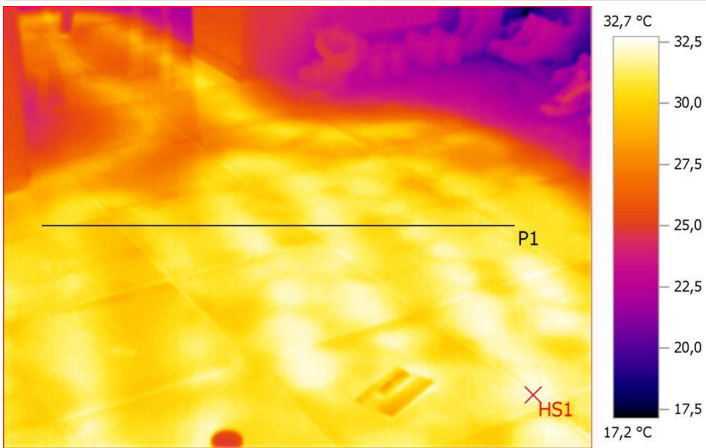
Файл: IV\_00859.BMT

Дата: 23.10.2016

Тип объектива: Стандартный 32°

Серийный номер объектива: 20262520

Время: 8:54:53



## Параметры изображения:

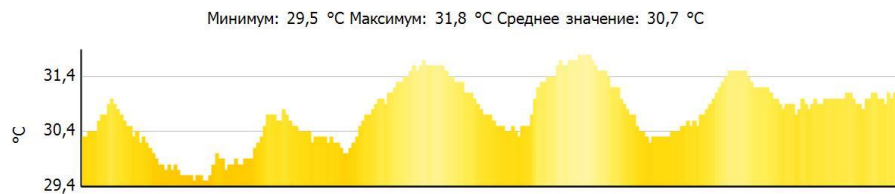
Коэффициент излучения: 0,95

Отраж. темп. [°C]: 20,0

## Выделение изображений:

Измеряемые объекты	Темп. [°C]	Излуч.	Отраж. темп. [°C]	Примечания
Самая теплая точка 1	32,7	0,95	20,0	-

## Линия профиля:





# Поиск скрытых коммуникаций

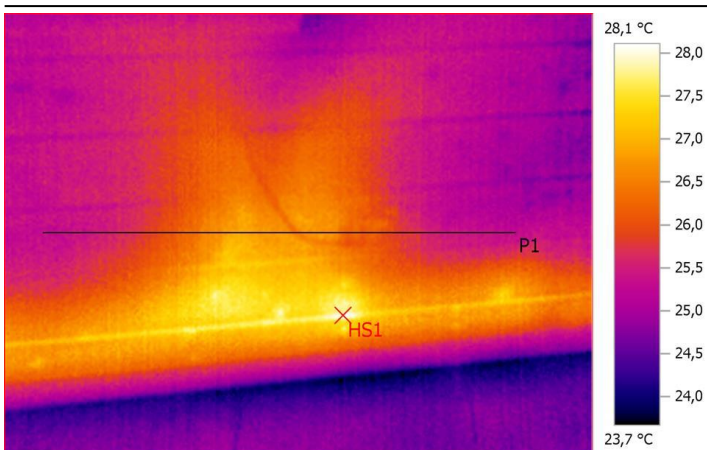
Файл: IV\_00860.BMT

Дата: 23.10.2016

Тип объектива: Стандартный 32°

Серийный номер объектива: 20262520

Время: 9:06:48



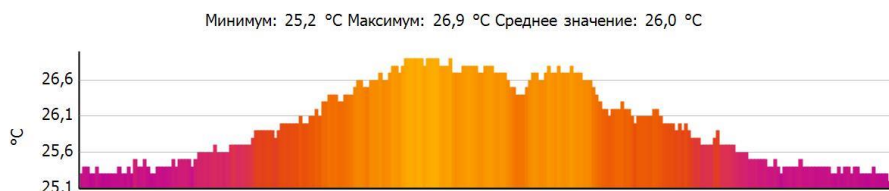
## Параметры изображения:

Коэффициент излучения: 0,95  
Отраж. темп. [°C]: 20,0

## Выделение изображений:

Измеряемые объекты	Темп. [°C]	Излуч.	Отраж. темп. [°C]	Примечания
Самая теплая точка 1	28,1	0,95	20,0	-

## Линия профиля:



# Поиск скрытых коммуникаций

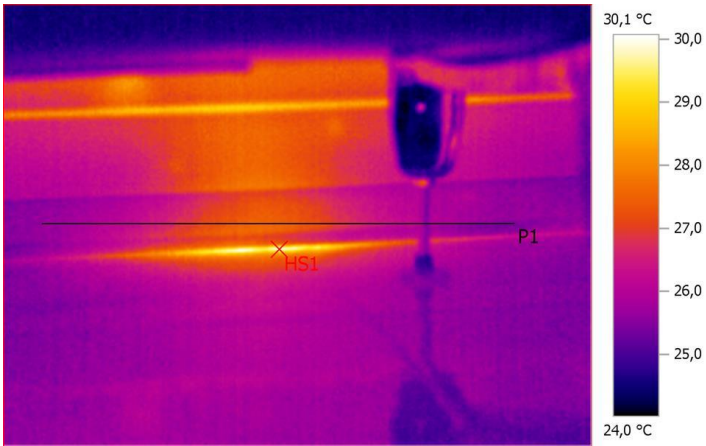
Файл: IV\_00861.BMT

Дата: 23.10.2016

Тип объектива: Стандартный 32°

Серийный номер объектива: 20262520

Время: 9:15:46



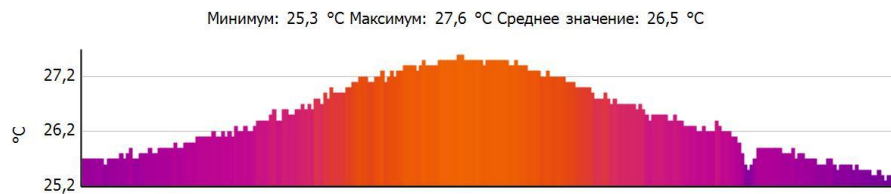
## Параметры изображения:

Коэффициент излучения: 0,95  
 Отраж. темп. [°C]: 20,0

## Выделение изображений:

Измеряемые объекты	Темп. [°C]	Излуч.	Отраж. темп. [°C]	Примечания
Самая теплая точка 1	30,1	0,95	20,0	-

## Линия профиля:



# Поиск скрытых коммуникаций

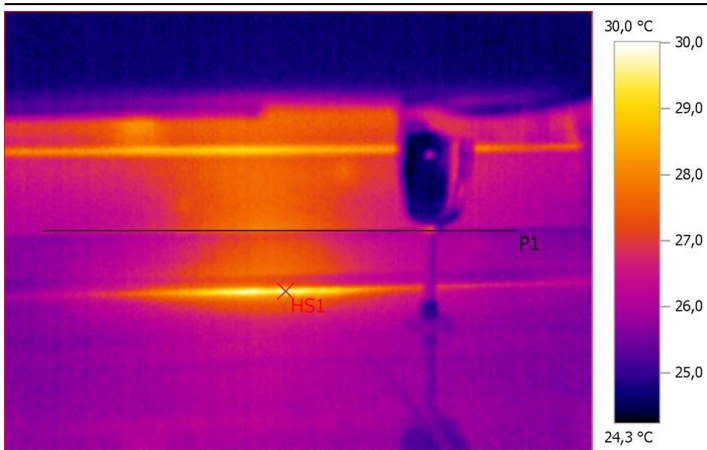
Файл: IV\_00862.BMT

Дата: 23.10.2016

Тип объектива: Стандартный 32°

Серийный номер объектива: 20262520

Время: 9:15:54



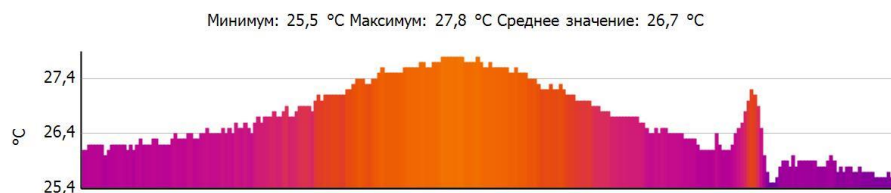
## Параметры изображения:

Коэффициент излучения: 0,95  
 Отраж. темп. [°C]: 20,0

## Выделение изображений:

Измеряемые объекты	Темп. [°C]	Излуч.	Отраж. темп. [°C]	Примечания
Самая теплая точка 1	30,0	0,95	20,0	-

## Линия профиля:



# Поиск скрытых коммуникаций

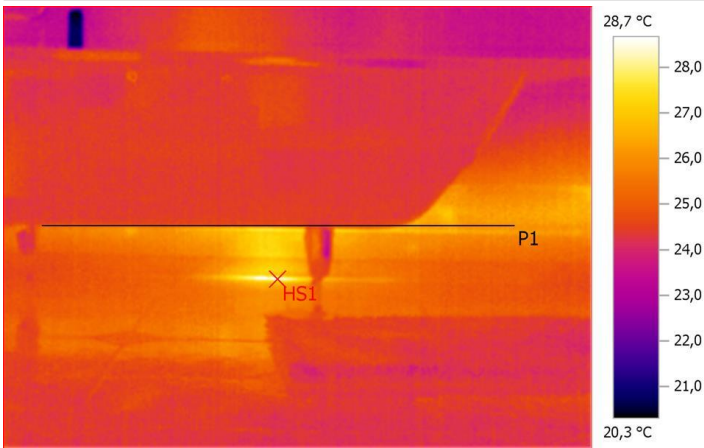
Файл: IV\_00863.BMT

Дата: 23.10.2016

Тип объектива: Стандартный 32°

Серийный номер объектива: 20262520

Время: 9:17:22



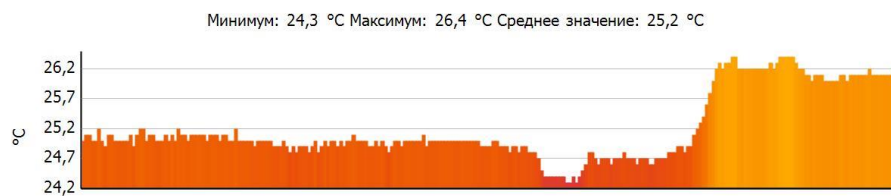
## Параметры изображения:

Коэффициент излучения: 0,95  
Отраж. темп. [°C]: 20,0

## Выделение изображений:

Измеряемые объекты	Темп. [°C]	Излуч.	Отраж. темп. [°C]	Примечания
Самая теплая точка 1	28,7	0,95	20,0	-

## Линия профиля:



# Поиск скрытых коммуникаций

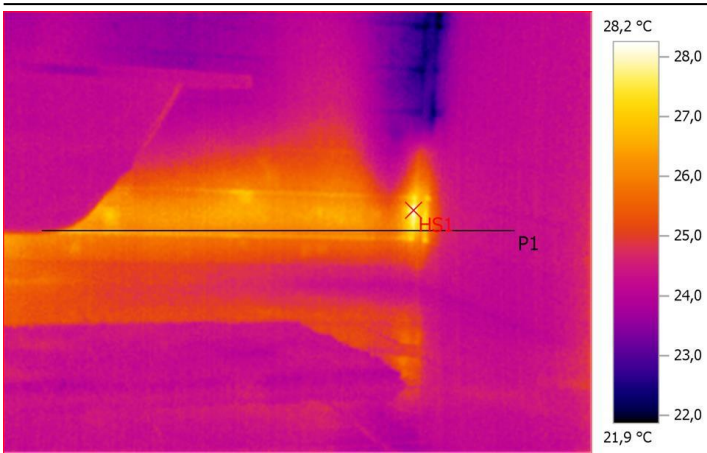
Файл: IV\_00864.BMT

Дата: 23.10.2016

Тип объектива: Стандартный 32°

Серийный номер объектива: 20262520

Время: 9:17:32



## Параметры изображения:

Коэффициент излучения: 0,95  
Отраж. темп. [°C]: 20,0

## Выделение изображений:

Измеряемые объекты	Темп. [°C]	Излуч.	Отраж. темп. [°C]	Примечания
Самая теплая точка 1	28,2	0,95	20,0	-

## Линия профиля:

