

# Поиск скрытых коммуникаций

---



**Фирма**                      Sohranim-teplo.ru

Телефон: +7(967)224-58-19  
Электронн info@sohranim-teplo.ru  
ая почта:

---

**Прибор**                      testo 875-2

Серийный 2396452  
№:

---

**Заказчик**

Место измерения:

г. Королев

---

## Поиск скрытых коммуникаций

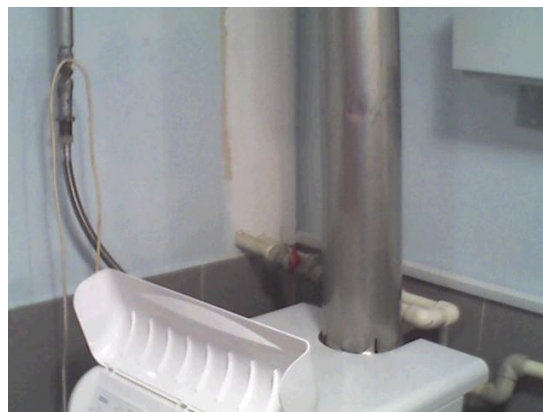
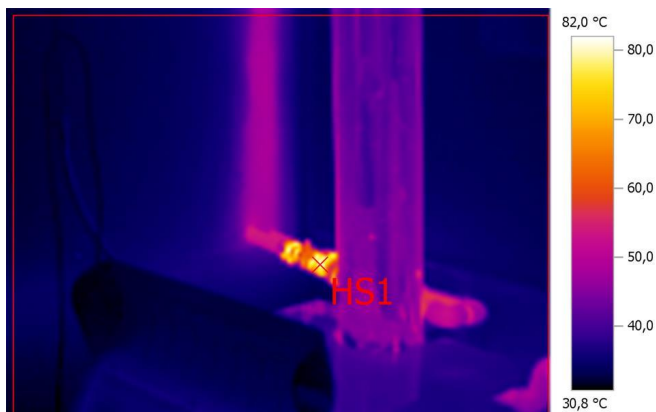
Файл: IV\_00053.BMT

Дата: 29.07.2016

Тип объектива: Стандартный 32°

Серийный номер объектива: 20314357

Время: 19:48:02



### Параметры изображения:

Коэффициент излучения: 0,95  
Отраж. темп. [°C]: 20,0

### Выделение изображений:

Измеряемые объекты	Темп. [°C]	Излуч.	Отраж. темп. [°C]	Примечания
Самая теплая точка 1	82,0	0,95	20,0	-

### Примечания:

Подвал - первый этаж. Контур, идущий против часовой стрелки относительно котла.

# Поиск скрытых коммуникаций

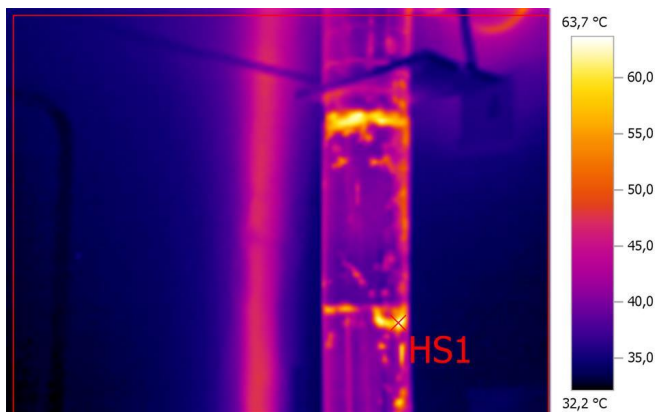
Файл: IV\_00054.BMT

Дата: 29.07.2016

Тип объектива: Стандартный 32°

Серийный номер объектива: 20314357

Время: 19:48:06



## Параметры изображения:

Коэффициент излучения: 0,95  
 Отраж. темп. [°C]: 20,0

## Выделение изображений:

Измеряемые объекты	Темп. [°C]	Излуч.	Отраж. темп. [°C]	Примечания
Самая теплая точка 1	63,7	0,95	20,0	-

## Примечания:

Подвал - первый этаж. Контур, идущий против часовой стрелки относительно котла.

# Поиск скрытых коммуникаций

Файл: IV\_00055.BMT

Дата: 29.07.2016

Тип объектива: Стандартный 32°

Серийный номер объектива: 20314357

Время: 19:48:31



## Параметры изображения:

Коэффициент излучения: 0,95  
 Отраж. темп. [°C]: 20,0

## Выделение изображений:

Измеряемые объекты	Темп. [°C]	Излуч.	Отраж. темп. [°C]	Примечания
Самая теплая точка 1	44,7	0,95	20,0	-

## Примечания:

Подвал - первый этаж. Контур, идущий против часовой стрелки относительно котла.

# Поиск скрытых коммуникаций

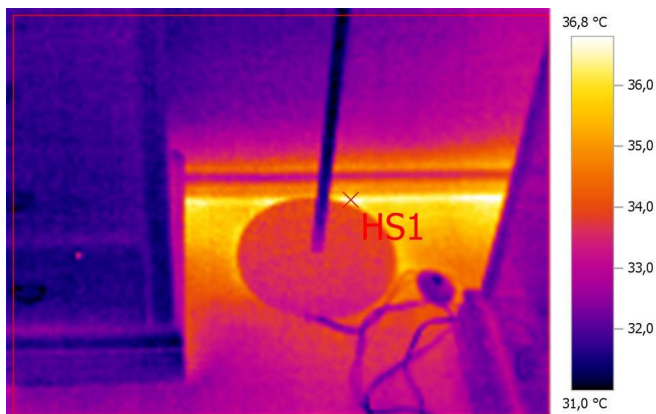
Файл: IV\_00056.BMT

Дата: 29.07.2016

Тип объектива: Стандартный 32°

Серийный номер объектива: 20314357

Время: 19:48:36



## Параметры изображения:

Коэффициент излучения: 0,95  
Отраж. темп. [°C]: 20,0

## Выделение изображений:

Измеряемые объекты	Темп. [°C]	Излуч.	Отраж. темп. [°C]	Примечания
Самая теплая точка 1	36,8	0,95	20,0	-

## Примечания:

Подвал - первый этаж. Контур, идущий против часовой стрелки относительно котла.

## Поиск скрытых коммуникаций

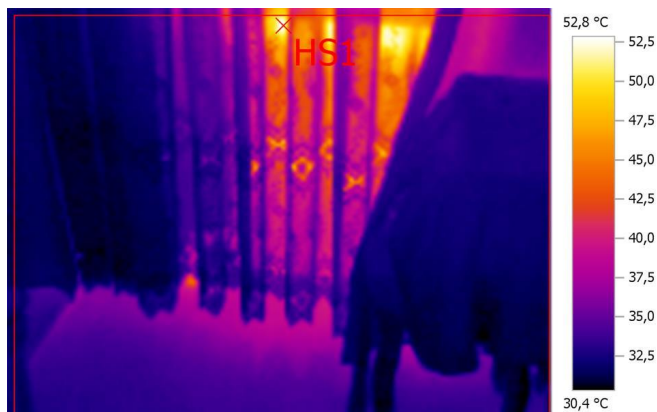
Файл: IV\_00057.BMT

Дата: 29.07.2016

Тип объектива: Стандартный 32°

Серийный номер объектива: 20314357

Время: 19:48:42



### Параметры изображения:

Коэффициент излучения: 0,95  
Отраж. темп. [°C]: 20,0

### Выделение изображений:

Измеряемые объекты	Темп. [°C]	Излуч.	Отраж. темп. [°C]	Примечания
Самая теплая точка 1	52,8	0,95	20,0	-

### Примечания:

Подвал - первый этаж. Контур, идущий против часовой стрелки относительно котла.

## Поиск скрытых коммуникаций

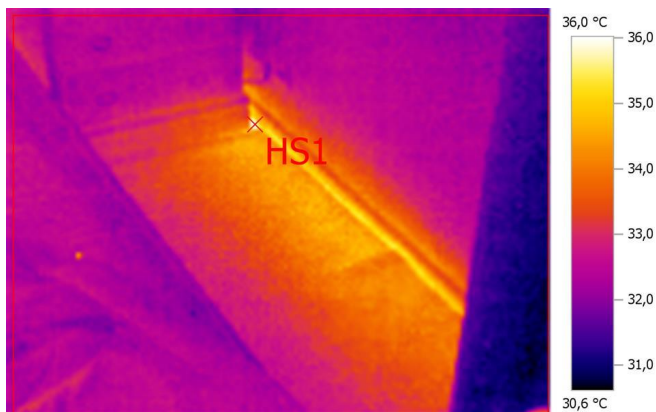
Файл: IV\_00058.BMT

Дата: 29.07.2016

Тип объектива: Стандартный 32°

Серийный номер объектива: 20314357

Время: 19:48:46



### Параметры изображения:

Коэффициент излучения: 0,95  
Отраж. темп. [°C]: 20,0

### Выделение изображений:

Измеряемые объекты	Темп. [°C]	Излуч.	Отраж. темп. [°C]	Примечания
Самая теплая точка 1	36,0	0,95	20,0	-

### Примечания:

Подвал - первый этаж. Контур, идущий против часовой стрелки относительно котла.



## Поиск скрытых коммуникаций

Файл: IV\_00059.BMT

Дата: 29.07.2016

Тип объектива: Стандартный 32°

Серийный номер объектива: 20314357

Время: 19:48:51



### Параметры изображения:

Коэффициент излучения: 0,95

Отраж. темп. [°C]: 20,0

### Выделение изображений:

Измеряемые объекты	Темп. [°C]	Излуч.	Отраж. темп. [°C]	Примечания
Самая теплая точка 1	37,9	0,95	20,0	-

### Примечания:

Подвал - первый этаж. Контур, идущий против часовой стрелки относительно котла.



## Поиск скрытых коммуникаций

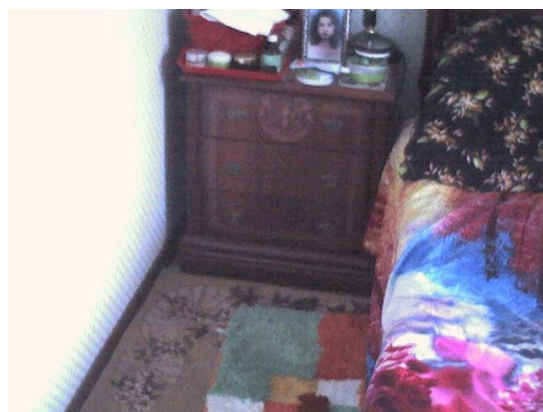
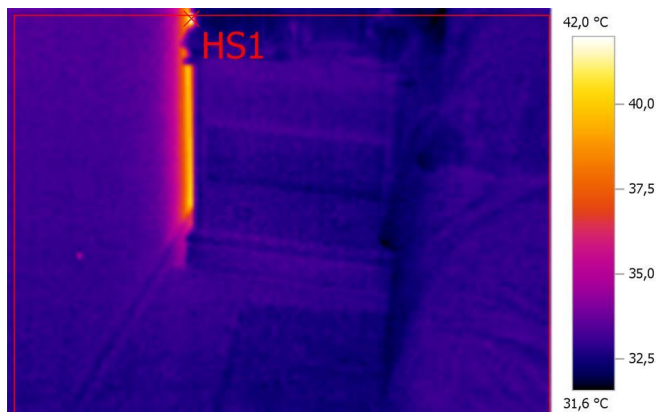
Файл: IV\_00060.BMT

Дата: 29.07.2016

Тип объектива: Стандартный 32°

Серийный номер объектива: 20314357

Время: 19:48:56



### Параметры изображения:

Коэффициент излучения: 0,95

Отраж. темп. [°C]: 20,0

### Выделение изображений:

Измеряемые объекты	Темп. [°C]	Излуч.	Отраж. темп. [°C]	Примечания
Самая теплая точка 1	42,0	0,95	20,0	-

### Примечания:

Подвал - первый этаж. Контур, идущий против часовой стрелки относительно котла.

## Поиск скрытых коммуникаций

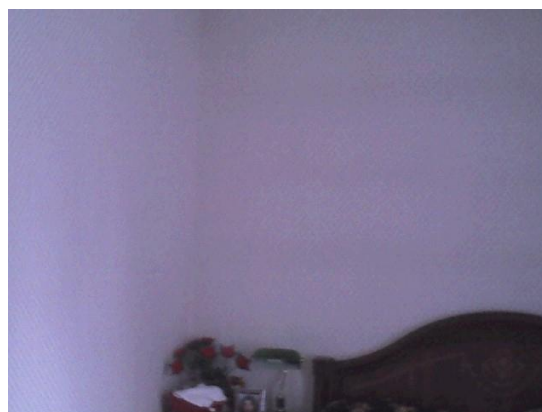
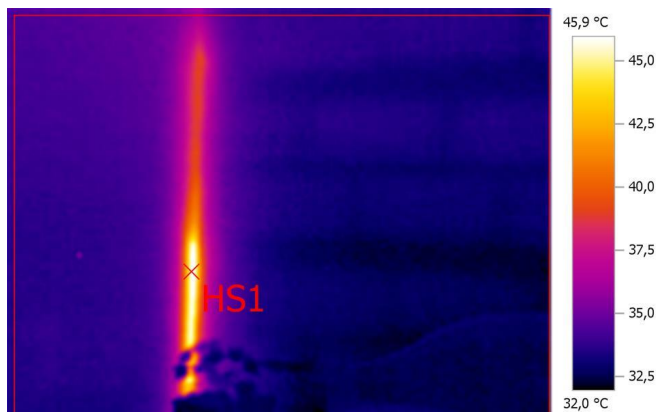
Файл: IV\_00061.BMT

Дата: 29.07.2016

Тип объектива: Стандартный 32°

Серийный номер объектива: 20314357

Время: 19:49:06



### Параметры изображения:

Коэффициент излучения: 0,95  
Отраж. темп. [°C]: 20,0

### Выделение изображений:

Измеряемые объекты	Темп. [°C]	Излуч.	Отраж. темп. [°C]	Примечания
Самая теплая точка 1	45,9	0,95	20,0	-

### Примечания:

Подвал - первый этаж. Контур, идущий против часовой стрелки относительно котла.

## Поиск скрытых коммуникаций

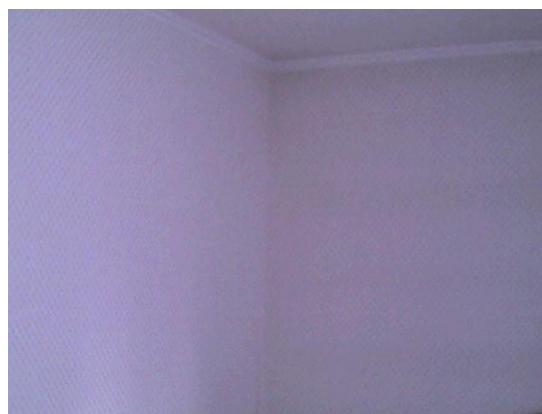
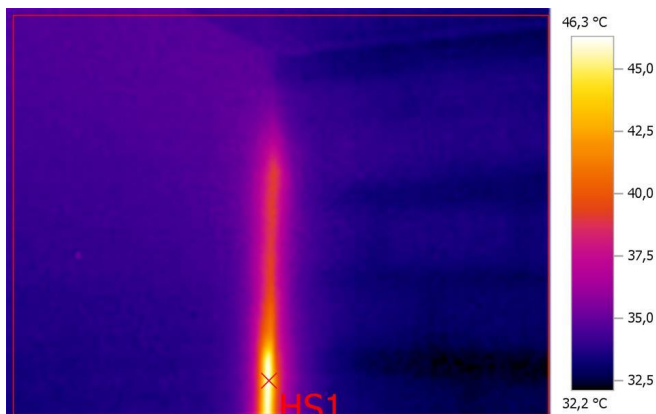
Файл: IV\_00062.BMT

Дата: 29.07.2016

Тип объектива: Стандартный 32°

Серийный номер объектива: 20314357

Время: 19:49:10



### Параметры изображения:

Коэффициент излучения: 0,95

Отраж. темп. [°C]: 20,0

### Выделение изображений:

Измеряемые объекты	Темп. [°C]	Излуч.	Отраж. темп. [°C]	Примечания
Самая теплая точка 1	46,3	0,95	20,0	-

### Примечания:

Подвал - первый этаж. Контур, идущий против часовой стрелки относительно котла.

## Поиск скрытых коммуникаций

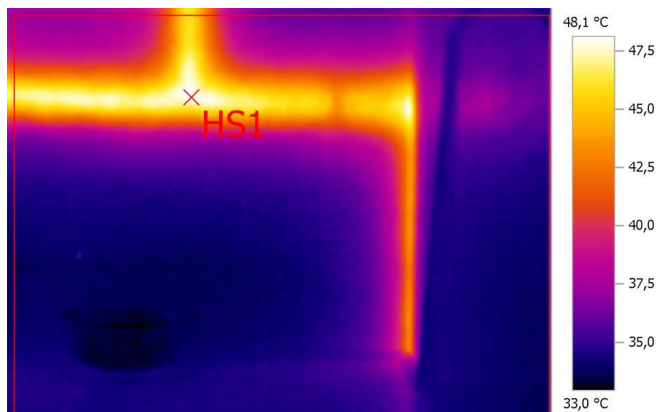
Файл: IV\_00063.BMT

Дата: 29.07.2016

Тип объектива: Стандартный 32°

Серийный номер объектива: 20314357

Время: 19:49:31



### Параметры изображения:

Коэффициент излучения: 0,95

Отраж. темп. [°C]: 20,0

### Выделение изображений:

Измеряемые объекты	Темп. [°C]	Излуч.	Отраж. темп. [°C]	Примечания
Самая теплая точка 1	48,1	0,95	20,0	-

### Примечания:

Подвал - первый этаж. Контур, идущий против часовой стрелки относительно котла.

## Поиск скрытых коммуникаций

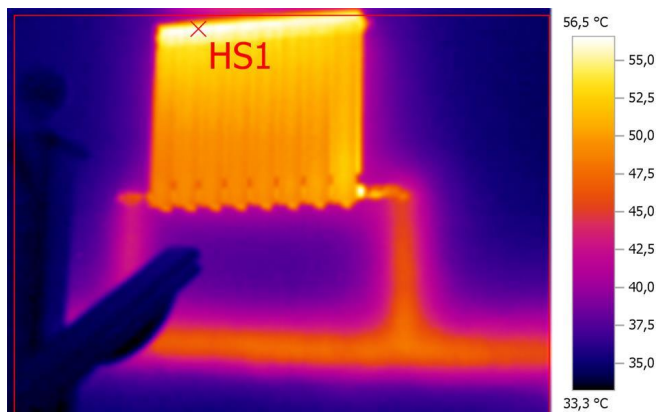
Файл: IV\_00064.BMT

Дата: 29.07.2016

Тип объектива: Стандартный 32°

Серийный номер объектива: 20314357

Время: 19:49:40



### Параметры изображения:

Коэффициент излучения: 0,95  
Отраж. темп. [°C]: 20,0

### Выделение изображений:

Измеряемые объекты	Темп. [°C]	Излуч.	Отраж. темп. [°C]	Примечания
Самая теплая точка 1	56,5	0,95	20,0	-

### Примечания:

Подвал - первый этаж. Контур, идущий против часовой стрелки относительно котла.

## Поиск скрытых коммуникаций

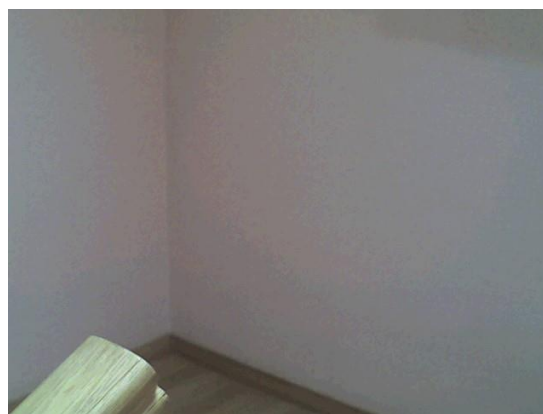
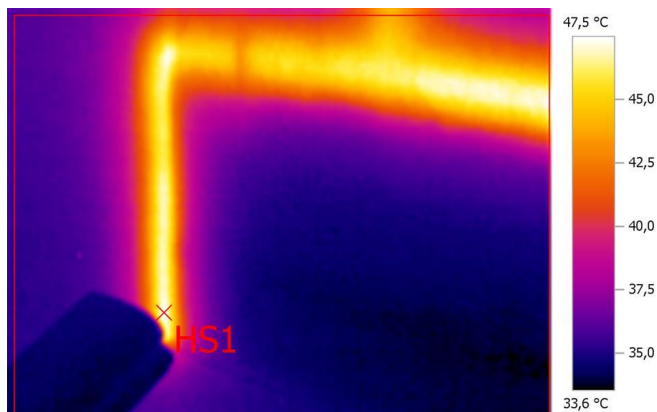
Файл: IV\_00065.BMT

Дата: 29.07.2016

Тип объектива: Стандартный 32°

Серийный номер объектива: 20314357

Время: 19:49:50



### Параметры изображения:

Коэффициент излучения: 0,95  
Отраж. темп. [°C]: 20,0

### Выделение изображений:

Измеряемые объекты	Темп. [°C]	Излуч.	Отраж. темп. [°C]	Примечания
Самая теплая точка 1	47,5	0,95	20,0	-

### Примечания:

Подвал - первый этаж. Контур, идущий против часовой стрелки относительно котла.

## Поиск скрытых коммуникаций

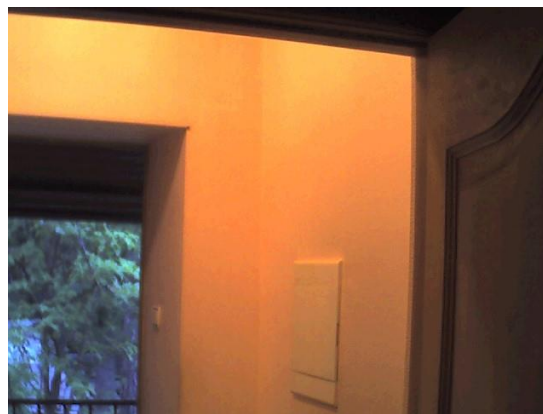
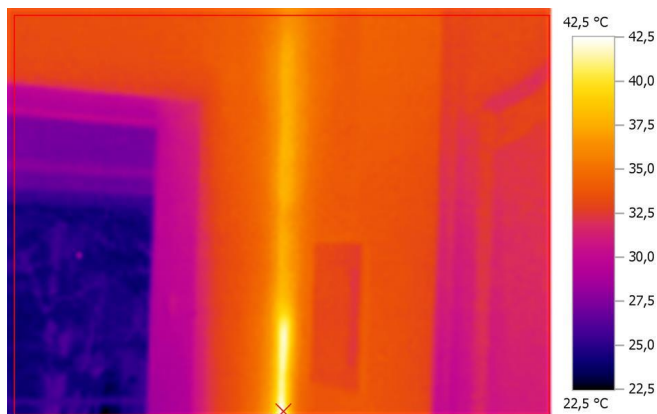
Файл: IV\_00066.BMT

Дата: 29.07.2016

Тип объектива: Стандартный 32°

Серийный номер объектива: 20314357

Время: 19:50:12



### Параметры изображения:

Коэффициент излучения: 0,95  
Отраж. темп. [°C]: 20,0

### Выделение изображений:

Измеряемые объекты	Темп. [°C]	Излуч.	Отраж. темп. [°C]	Примечания
Самая теплая точка 1	42,2	0,95	20,0	-

### Примечания:

Подвал - первый этаж. Контур, идущий против часовой стрелки относительно котла.



## Поиск скрытых коммуникаций

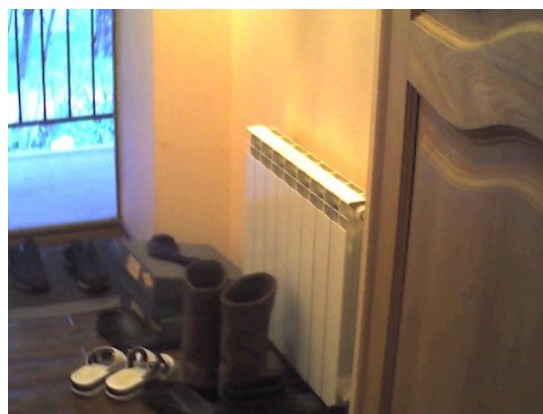
Файл: IV\_00067.BMT

Дата: 29.07.2016

Тип объектива: Стандартный 32°

Серийный номер объектива: 20314357

Время: 19:50:18



### Параметры изображения:

Коэффициент излучения: 0,95  
Отраж. темп. [°C]: 20,0

### Выделение изображений:

Измеряемые объекты	Темп. [°C]	Излуч.	Отраж. темп. [°C]	Примечания
Самая теплая точка 1	52,4	0,95	20,0	-

### Примечания:

Подвал - первый этаж. Контур, идущий против часовой стрелки относительно котла.

## Поиск скрытых коммуникаций

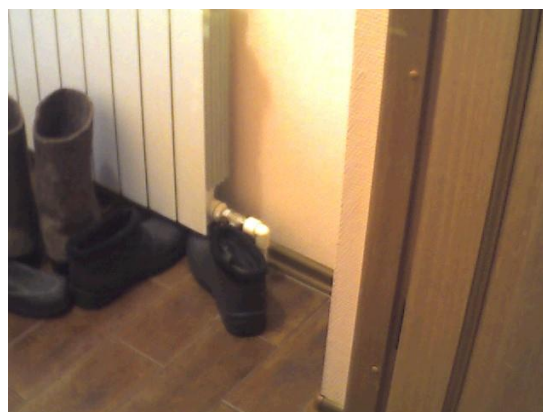
Файл: IV\_00068.BMT

Дата: 29.07.2016

Тип объектива: Стандартный 32°

Серийный номер объектива: 20314357

Время: 19:50:24



### Параметры изображения:

Коэффициент излучения: 0,95

Отраж. темп. [°C]: 20,0

### Выделение изображений:

Измеряемые объекты	Темп. [°C]	Излуч.	Отраж. темп. [°C]	Примечания
Самая теплая точка 1	49,4	0,95	20,0	-

### Примечания:

Подвал - первый этаж. Контур, идущий против часовой стрелки относительно котла.

## Поиск скрытых коммуникаций

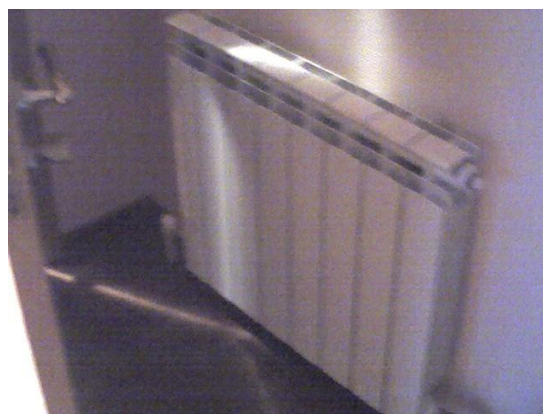
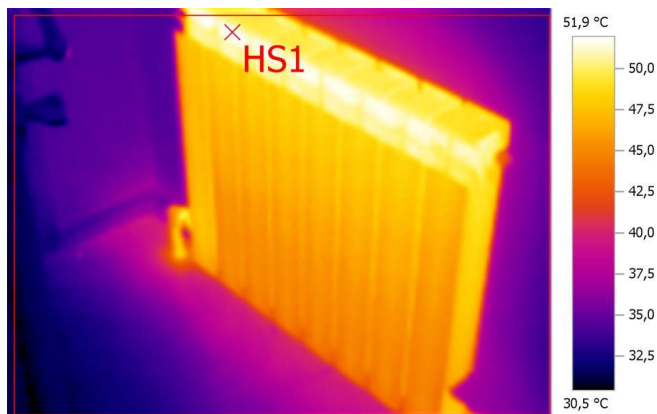
Файл: IV\_00069.BMT

Дата: 29.07.2016

Тип объектива: Стандартный 32°

Серийный номер объектива: 20314357

Время: 19:50:32



### Параметры изображения:

Коэффициент излучения: 0,95  
Отраж. темп. [°C]: 20,0

### Выделение изображений:

Измеряемые объекты	Темп. [°C]	Излуч.	Отраж. темп. [°C]	Примечания
Самая теплая точка 1	51,9	0,95	20,0	-

### Примечания:

Подвал - первый этаж. Контур, идущий против часовой стрелки относительно котла.

## Поиск скрытых коммуникаций

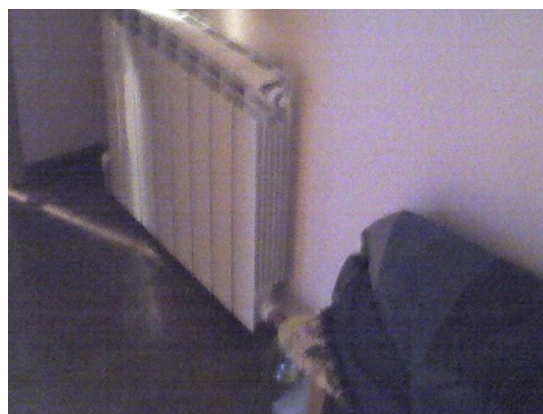
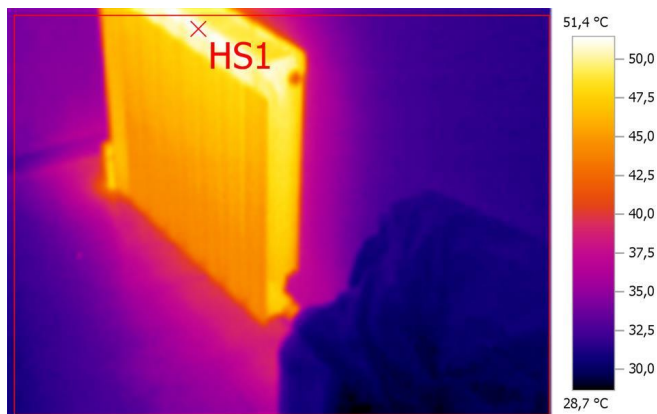
Файл: IV\_00070.BMT

Дата: 29.07.2016

Тип объектива: Стандартный 32°

Серийный номер объектива: 20314357

Время: 19:50:36



### Параметры изображения:

Коэффициент излучения: 0,95  
Отраж. темп. [°C]: 20,0

### Выделение изображений:

Измеряемые объекты	Темп. [°C]	Излуч.	Отраж. темп. [°C]	Примечания
Самая теплая точка 1	51,4	0,95	20,0	-

### Примечания:

Подвал - первый этаж. Контур, идущий против часовой стрелки относительно котла.

## Поиск скрытых коммуникаций

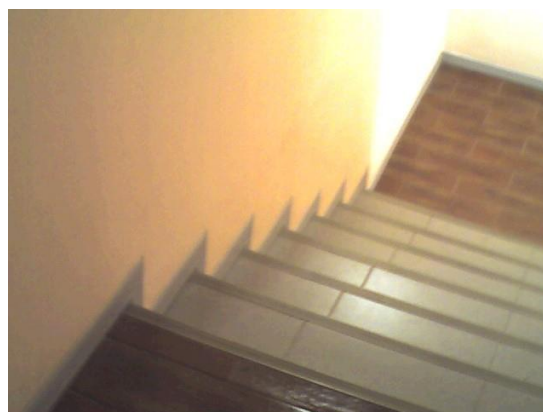
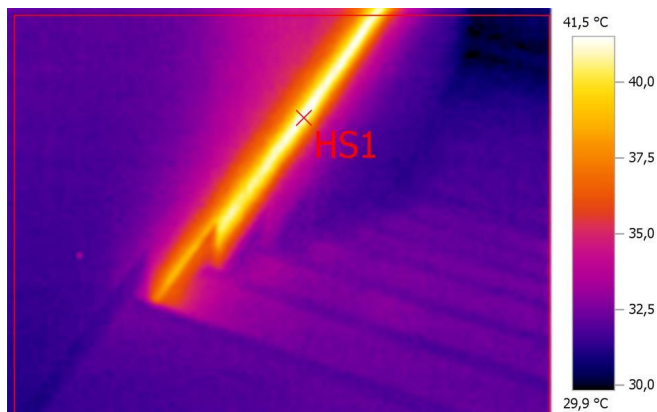
Файл: IV\_00071.BMT

Дата: 29.07.2016

Тип объектива: Стандартный 32°

Серийный номер объектива: 20314357

Время: 19:50:42



### Параметры изображения:

Коэффициент излучения: 0,95  
Отраж. темп. [°C]: 20,0

### Выделение изображений:

Измеряемые объекты	Темп. [°C]	Излуч.	Отраж. темп. [°C]	Примечания
Самая теплая точка 1	41,5	0,95	20,0	-

### Примечания:

Подвал - первый этаж. Контур, идущий против часовой стрелки относительно котла.

## Поиск скрытых коммуникаций

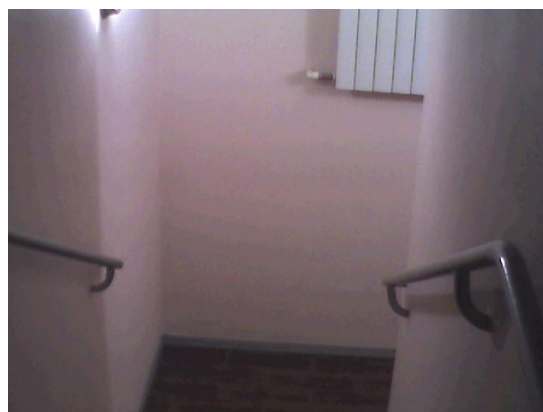
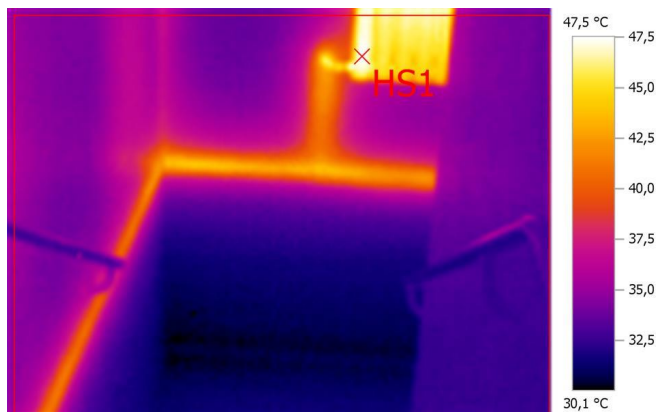
Файл: IV\_00072.BMT

Дата: 29.07.2016

Тип объектива: Стандартный 32°

Серийный номер объектива: 20314357

Время: 19:50:46



### Параметры изображения:

Коэффициент излучения: 0,95  
Отраж. темп. [°C]: 20,0

### Выделение изображений:

Измеряемые объекты	Темп. [°C]	Излуч.	Отраж. темп. [°C]	Примечания
Самая теплая точка 1	47,5	0,95	20,0	-

### Примечания:

Подвал - первый этаж. Контур, идущий против часовой стрелки относительно котла.

## Поиск скрытых коммуникаций

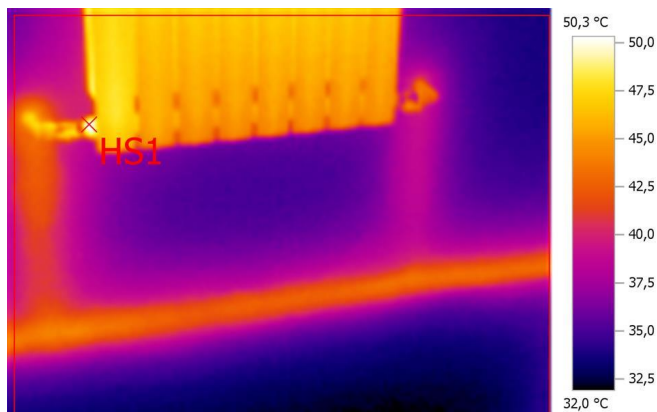
Файл: IV\_00073.BMT

Дата: 29.07.2016

Тип объектива: Стандартный 32°

Серийный номер объектива: 20314357

Время: 19:50:52



### Параметры изображения:

Коэффициент излучения: 0,95  
Отраж. темп. [°C]: 20,0

### Выделение изображений:

Измеряемые объекты	Темп. [°C]	Излуч.	Отраж. темп. [°C]	Примечания
Самая теплая точка 1	50,3	0,95	20,0	-

### Примечания:

Подвал - первый этаж. Контур, идущий против часовой стрелки относительно котла.



## Поиск скрытых коммуникаций

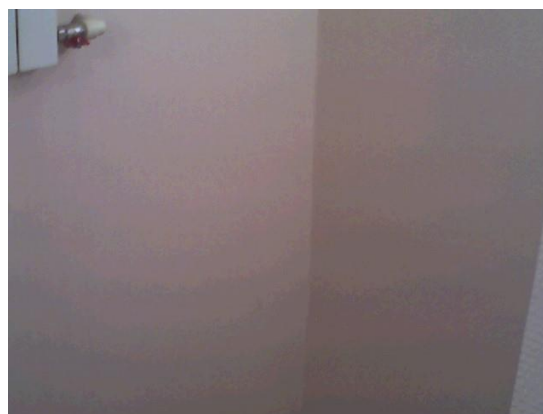
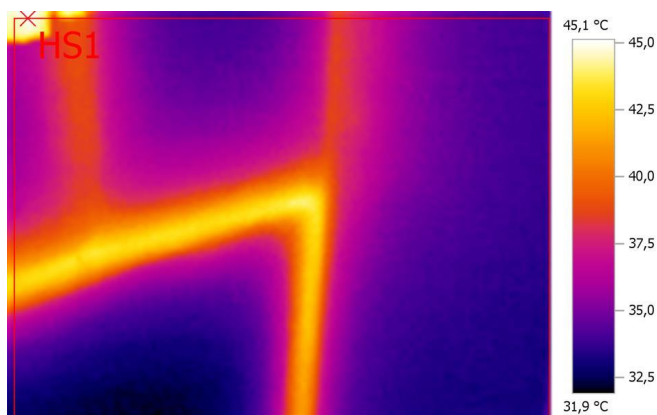
Файл: IV\_00074.BMT

Дата: 29.07.2016

Тип объектива: Стандартный 32°

Серийный номер объектива: 20314357

Время: 19:50:56



### Параметры изображения:

Коэффициент излучения: 0,95  
Отраж. темп. [°C]: 20,0

### Выделение изображений:

Измеряемые объекты	Темп. [°C]	Излуч.	Отраж. темп. [°C]	Примечания
Самая теплая точка 1	45,1	0,95	20,0	-

### Примечания:

Подвал - первый этаж. Контур, идущий против часовой стрелки относительно котла.

## Поиск скрытых коммуникаций

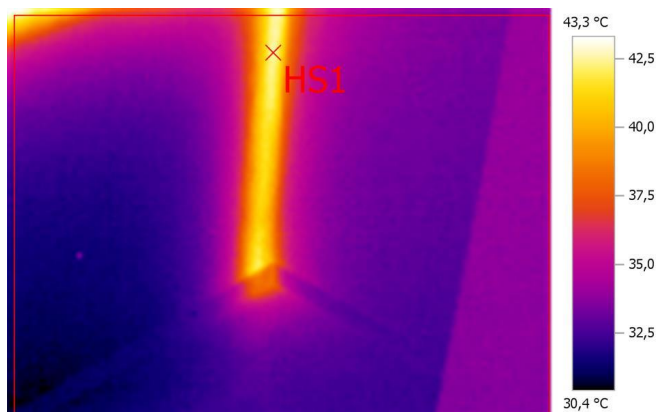
Файл: IV\_00075.BMT

Дата: 29.07.2016

Тип объектива: Стандартный 32°

Серийный номер объектива: 20314357

Время: 19:51:03



### Параметры изображения:

Коэффициент излучения: 0,95  
Отраж. темп. [°C]: 20,0

### Выделение изображений:

Измеряемые объекты	Темп. [°C]	Излуч.	Отраж. темп. [°C]	Примечания
Самая теплая точка 1	42,6	0,95	20,0	-

### Примечания:

Подвал - первый этаж. Контур, идущий против часовой стрелки относительно котла.

## Поиск скрытых коммуникаций

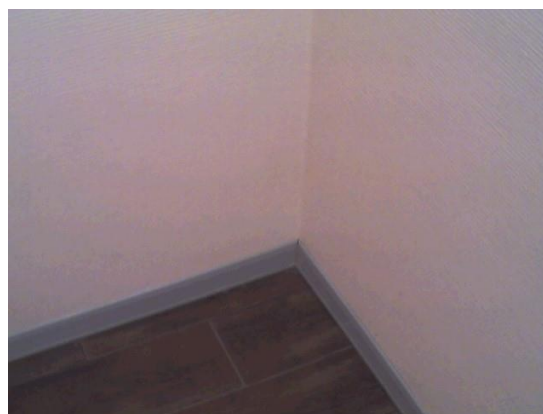
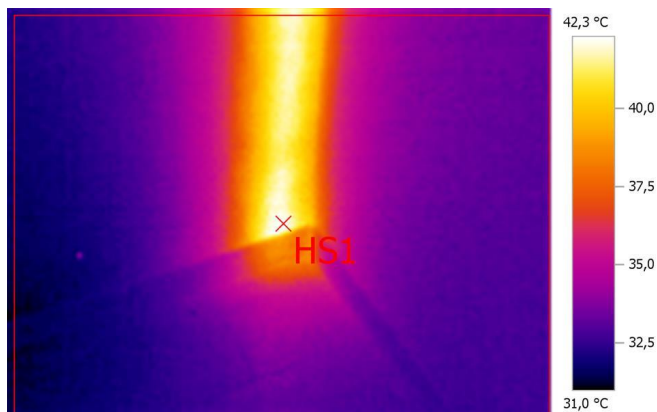
Файл: IV\_00076.BMT

Дата: 29.07.2016

Тип объектива: Стандартный 32°

Серийный номер объектива: 20314357

Время: 19:51:17



### Параметры изображения:

Коэффициент излучения: 0,95  
Отраж. темп. [°C]: 20,0

### Выделение изображений:

Измеряемые объекты	Темп. [°C]	Излуч.	Отраж. темп. [°C]	Примечания
Самая теплая точка 1	42,3	0,95	20,0	-

### Примечания:

Подвал - первый этаж. Контур, идущий против часовой стрелки относительно котла.

## Поиск скрытых коммуникаций

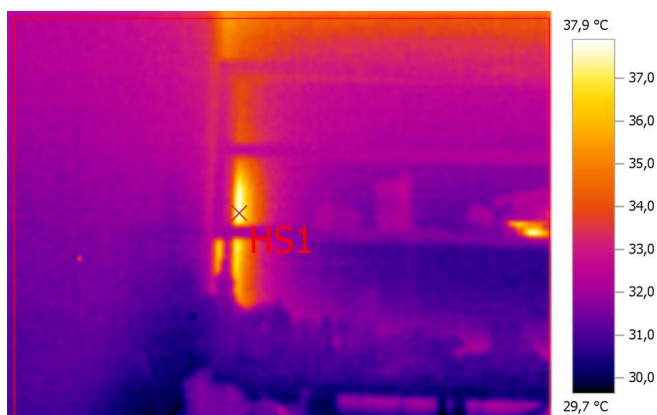
Файл: IV\_00077.BMT

Дата: 29.07.2016

Тип объектива: Стандартный 32°

Серийный номер объектива: 20314357

Время: 19:51:28



### Параметры изображения:

Коэффициент излучения: 0,95  
Отраж. темп. [°C]: 20,0

### Выделение изображений:

Измеряемые объекты	Темп. [°C]	Излуч.	Отраж. темп. [°C]	Примечания
Самая теплая точка 1	37,9	0,95	20,0	-

### Примечания:

Подвал - первый этаж. Контур, идущий против часовой стрелки относительно котла.

# Поиск скрытых коммуникаций

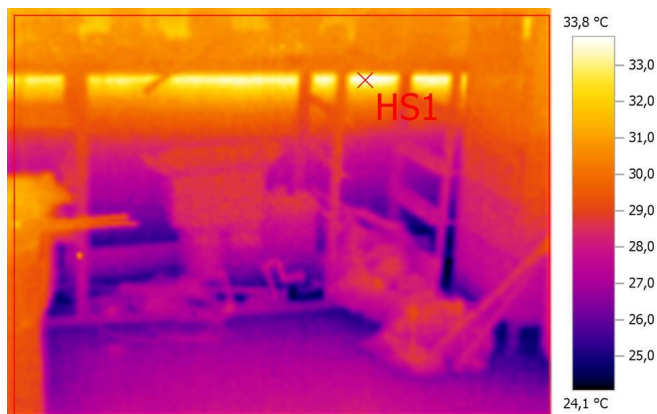
Файл: IV\_00078.BMT

Дата: 29.07.2016

Тип объектива: Стандартный 32°

Серийный номер объектива: 20314357

Время: 19:51:34



## Параметры изображения:

Коэффициент излучения: 0,95  
 Отраж. темп. [°C]: 20,0

## Выделение изображений:

Измеряемые объекты	Темп. [°C]	Излуч.	Отраж. темп. [°C]	Примечания
Самая теплая точка 1	33,8	0,95	20,0	-

## Примечания:

Подвал - первый этаж. Контур, идущий против часовой стрелки относительно котла.

## Поиск скрытых коммуникаций

Файл: IV\_00079.BMT

Дата: 29.07.2016

Тип объектива: Стандартный 32°

Серийный номер объектива: 20314357

Время: 19:51:38



### Параметры изображения:

Коэффициент излучения: 0,95  
Отраж. темп. [°C]: 20,0

### Выделение изображений:

Измеряемые объекты	Темп. [°C]	Излуч.	Отраж. темп. [°C]	Примечания
Самая теплая точка 1	44,7	0,95	20,0	-

### Примечания:

Подвал - первый этаж. Контур, идущий против часовой стрелки относительно котла.

# Поиск скрытых коммуникаций

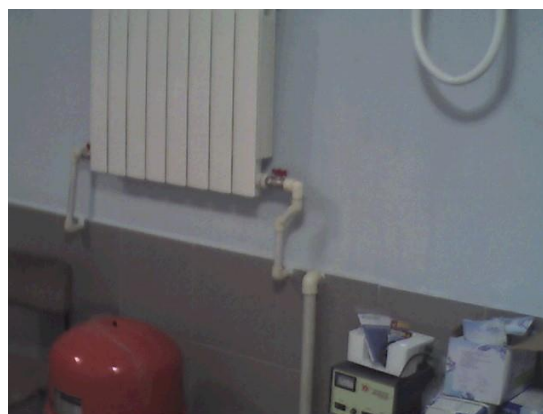
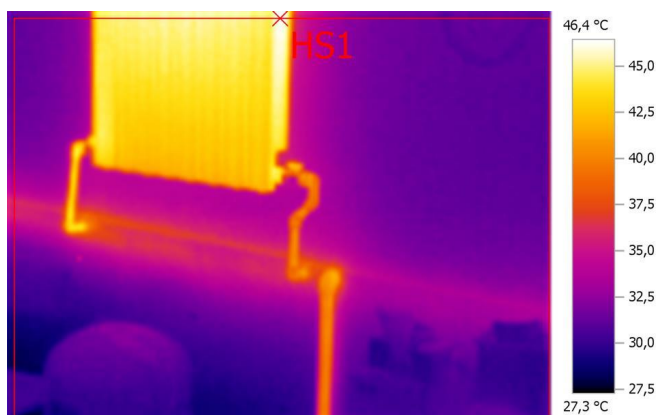
Файл: IV\_00080.BMT

Дата: 29.07.2016

Тип объектива: Стандартный 32°

Серийный номер объектива: 20314357

Время: 19:51:42



## Параметры изображения:

Коэффициент излучения: 0,95  
Отраж. темп. [°C]: 20,0

## Выделение изображений:

Измеряемые объекты	Темп. [°C]	Излуч.	Отраж. темп. [°C]	Примечания
Самая теплая точка 1	46,4	0,95	20,0	-

## Примечания:

Подвал - первый этаж. Контур, идущий против часовой стрелки относительно котла.



## Поиск скрытых коммуникаций

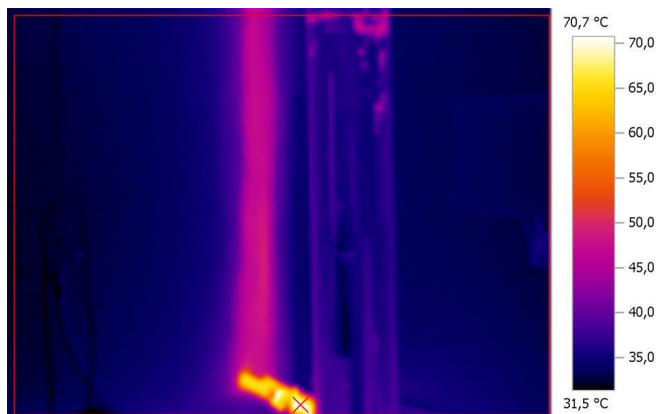
Файл: IV\_00081.BMT

Дата: 29.07.2016

Тип объектива: Стандартный 32°

Серийный номер объектива: 20314357

Время: 19:51:49



### Параметры изображения:

Коэффициент излучения: 0,95  
Отраж. темп. [°C]: 20,0

### Выделение изображений:

Измеряемые объекты	Темп. [°C]	Излуч.	Отраж. темп. [°C]	Примечания
Самая теплая точка 1	70,7	0,95	20,0	-

### Примечания:

Подвал - первый этаж. Контур, идущий по часовой стрелке относительно котла.

## Поиск скрытых коммуникаций

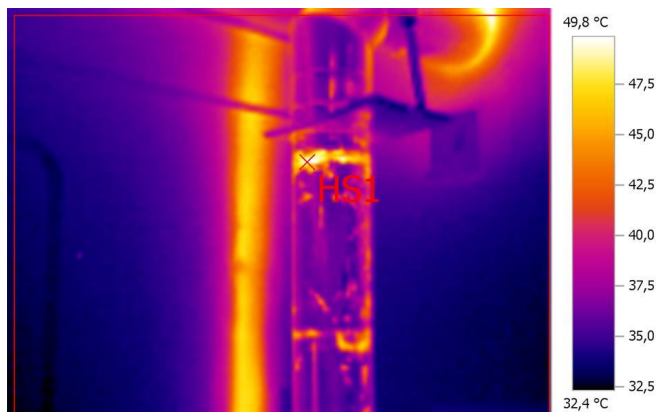
Файл: IV\_00082.BMT

Дата: 29.07.2016

Тип объектива: Стандартный 32°

Серийный номер объектива: 20314357

Время: 19:51:53



### Параметры изображения:

Коэффициент излучения: 0,95  
Отраж. темп. [°C]: 20,0

### Выделение изображений:

Измеряемые объекты	Темп. [°C]	Излуч.	Отраж. темп. [°C]	Примечания
Самая теплая точка 1	49,7	0,95	20,0	-

### Примечания:

Подвал - первый этаж. Контур, идущий по часовой стрелке относительно котла.

# Поиск скрытых коммуникаций

Файл: IV\_00083.BMT

Дата: 29.07.2016

Тип объектива: Стандартный 32°

Серийный номер объектива: 20314357

Время: 19:52:18



## Параметры изображения:

Коэффициент излучения: 0,95  
 Отраж. темп. [°C]: 20,0

## Выделение изображений:

Измеряемые объекты	Темп. [°C]	Излуч.	Отраж. темп. [°C]	Примечания
Самая теплая точка 1	37,6	0,95	20,0	-

## Примечания:

Подвал - первый этаж. Контур, идущий по часовой стрелке относительно котла.

## Поиск скрытых коммуникаций

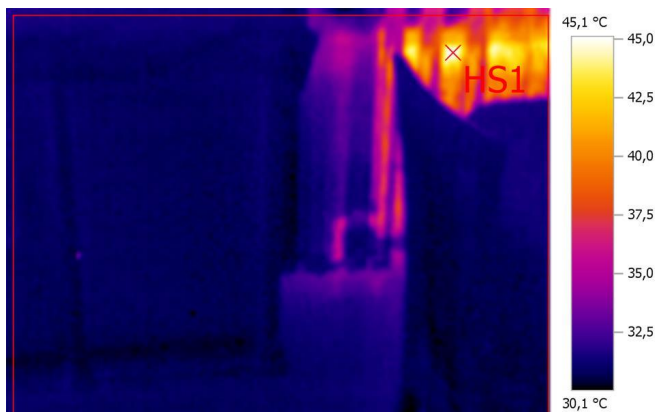
Файл: IV\_00084.BMT

Дата: 29.07.2016

Тип объектива: Стандартный 32°

Серийный номер объектива: 20314357

Время: 19:52:24



### Параметры изображения:

Коэффициент излучения: 0,95  
Отраж. темп. [°C]: 20,0

### Выделение изображений:

Измеряемые объекты	Темп. [°C]	Излуч.	Отраж. темп. [°C]	Примечания
Самая теплая точка 1	45,1	0,95	20,0	-

### Примечания:

Подвал - первый этаж. Контур, идущий по часовой стрелке относительно котла.

## Поиск скрытых коммуникаций

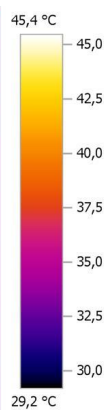
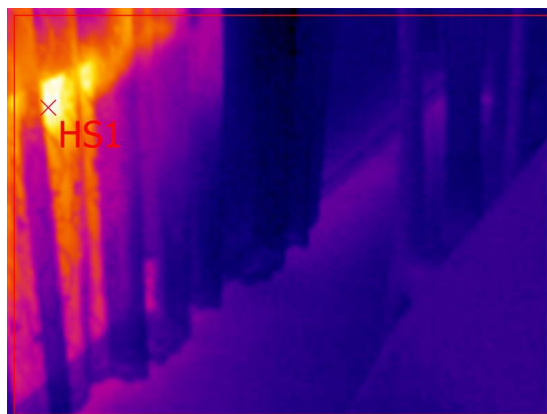
Файл: IV\_00085.BMT

Дата: 29.07.2016

Тип объектива: Стандартный 32°

Серийный номер объектива: 20314357

Время: 19:52:33



### Параметры изображения:

Коэффициент излучения: 0,95

Отраж. темп. [°C]: 20,0

### Выделение изображений:

Измеряемые объекты	Темп. [°C]	Излуч.	Отраж. темп. [°C]	Примечания
Самая теплая точка 1	45,4	0,95	20,0	-

### Примечания:

Подвал - первый этаж. Контур, идущий по часовой стрелке относительно котла.

## Поиск скрытых коммуникаций

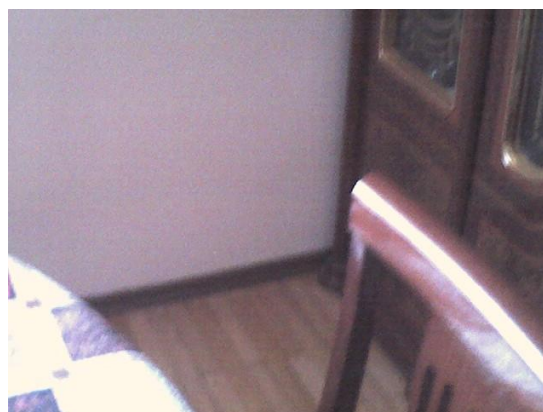
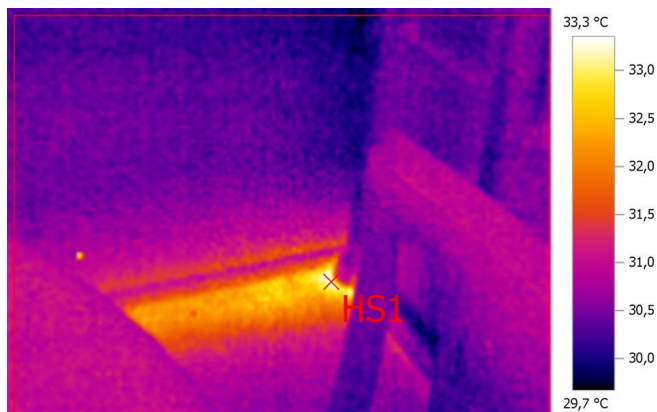
Файл: IV\_00086.BMT

Дата: 29.07.2016

Тип объектива: Стандартный 32°

Серийный номер объектива: 20314357

Время: 19:52:43



### Параметры изображения:

Коэффициент излучения: 0,95  
Отраж. темп. [°C]: 20,0

### Выделение изображений:

Измеряемые объекты	Темп. [°C]	Излуч.	Отраж. темп. [°C]	Примечания
Самая теплая точка 1	33,3	0,95	20,0	-

### Примечания:

Подвал - первый этаж. Контур, идущий по часовой стрелке относительно котла.

## Поиск скрытых коммуникаций

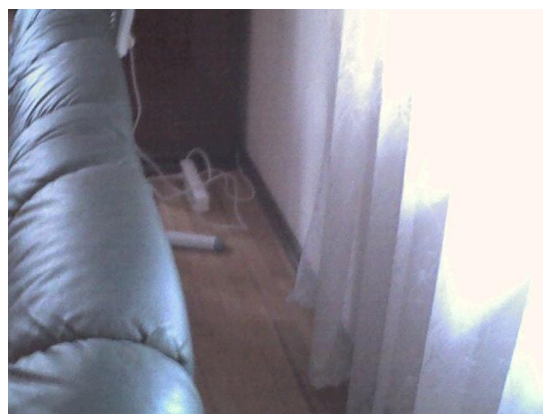
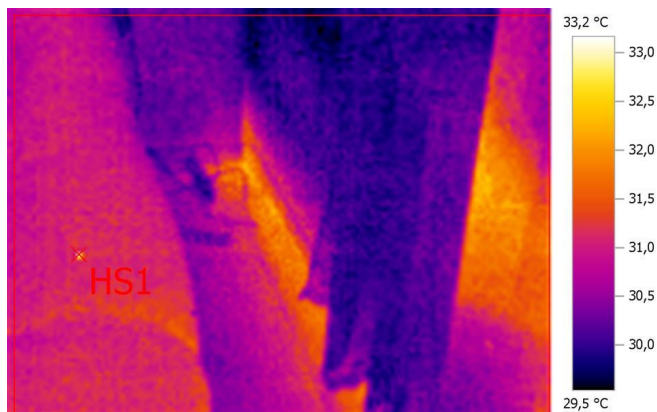
Файл: IV\_00087.BMT

Дата: 29.07.2016

Тип объектива: Стандартный 32°

Серийный номер объектива: 20314357

Время: 19:52:56



### Параметры изображения:

Коэффициент излучения: 0,95  
Отраж. темп. [°C]: 20,0

### Выделение изображений:

Измеряемые объекты	Темп. [°C]	Излуч.	Отраж. темп. [°C]	Примечания
Самая теплая точка 1	33,2	0,95	20,0	-

### Примечания:

Подвал - первый этаж. Контур, идущий по часовой стрелке относительно котла.



## Поиск скрытых коммуникаций

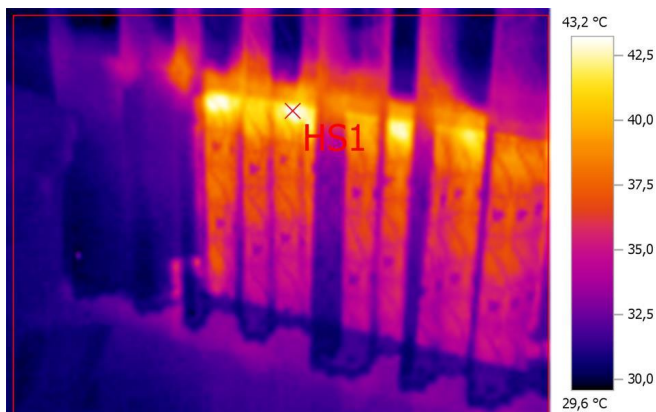
Файл: IV\_00088.BMT

Дата: 29.07.2016

Тип объектива: Стандартный 32°

Серийный номер объектива: 20314357

Время: 19:53:03



### Параметры изображения:

Коэффициент излучения: 0,95

Отраж. темп. [°C]: 20,0

### Выделение изображений:

Измеряемые объекты	Темп. [°C]	Излуч.	Отраж. темп. [°C]	Примечания
Самая теплая точка 1	43,2	0,95	20,0	-

### Примечания:

Подвал - первый этаж. Контур, идущий по часовой стрелке относительно котла.

## Поиск скрытых коммуникаций

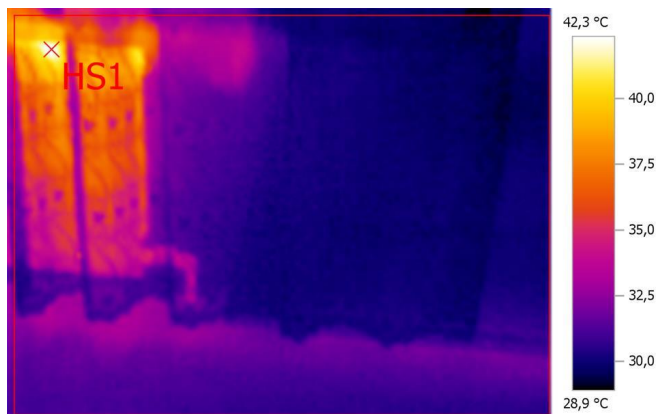
Файл: IV\_00089.BMT

Дата: 29.07.2016

Тип объектива: Стандартный 32°

Серийный номер объектива: 20314357

Время: 19:53:06



### Параметры изображения:

Коэффициент излучения: 0,95  
Отраж. темп. [°C]: 20,0

### Выделение изображений:

Измеряемые объекты	Темп. [°C]	Излуч.	Отраж. темп. [°C]	Примечания
Самая теплая точка 1	42,3	0,95	20,0	-

### Примечания:

Подвал - первый этаж. Контур, идущий по часовой стрелке относительно котла.

## Поиск скрытых коммуникаций

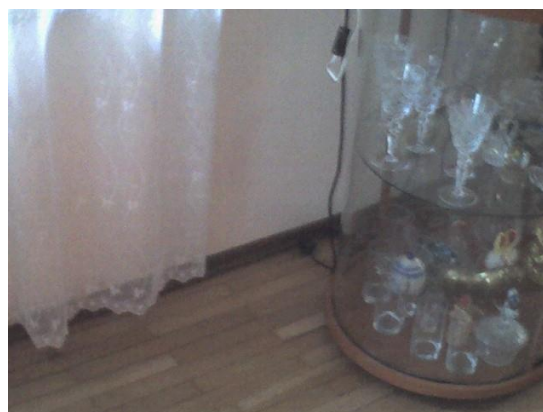
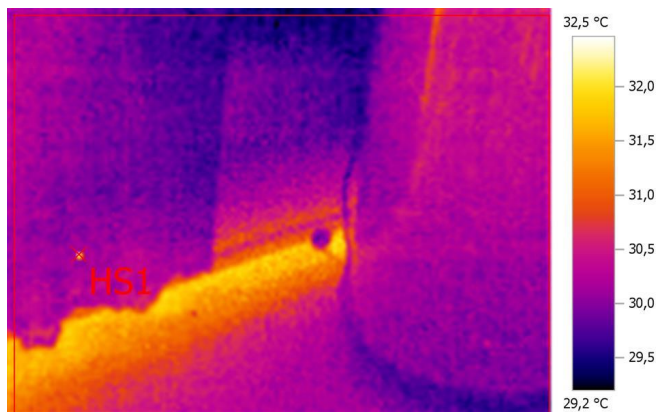
Файл: IV\_00090.BMT

Дата: 29.07.2016

Тип объектива: Стандартный 32°

Серийный номер объектива: 20314357

Время: 19:53:16



### Параметры изображения:

Коэффициент излучения: 0,95  
Отраж. темп. [°C]: 20,0

### Выделение изображений:

Измеряемые объекты	Темп. [°C]	Излуч.	Отраж. темп. [°C]	Примечания
Самая теплая точка 1	32,5	0,95	20,0	-

### Примечания:

Подвал - первый этаж. Контур, идущий по часовой стрелке относительно котла.

## Поиск скрытых коммуникаций

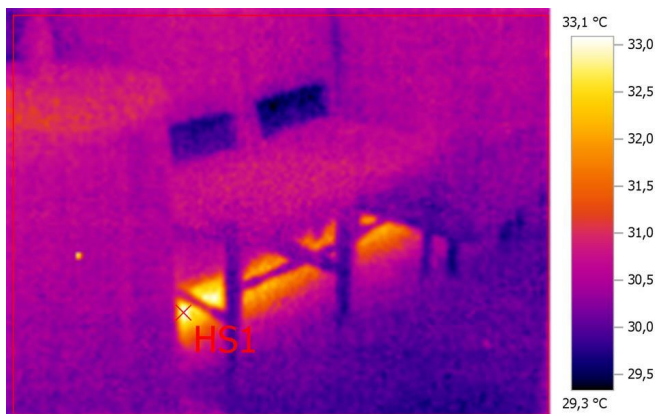
Файл: IV\_00091.BMT

Дата: 29.07.2016

Тип объектива: Стандартный 32°

Серийный номер объектива: 20314357

Время: 19:53:21



### Параметры изображения:

Коэффициент излучения: 0,95

Отраж. темп. [°C]: 20,0

### Выделение изображений:

Измеряемые объекты	Темп. [°C]	Излуч.	Отраж. темп. [°C]	Примечания
Самая теплая точка 1	33,1	0,95	20,0	-

### Примечания:

Подвал - первый этаж. Контур, идущий по часовой стрелке относительно котла.

## Поиск скрытых коммуникаций

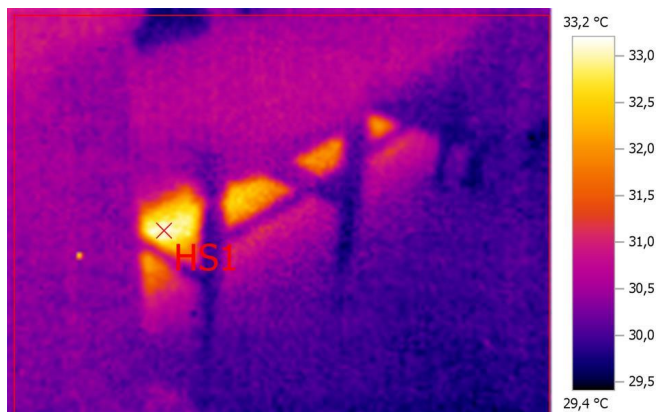
Файл: IV\_00092.BMT

Дата: 29.07.2016

Тип объектива: Стандартный 32°

Серийный номер объектива: 20314357

Время: 19:54:51



### Параметры изображения:

Коэффициент излучения: 0,95  
Отраж. темп. [°C]: 20,0

### Выделение изображений:

Измеряемые объекты	Темп. [°C]	Излуч.	Отраж. темп. [°C]	Примечания
Самая теплая точка 1	33,2	0,95	20,0	-

### Примечания:

Подвал - первый этаж. Контур, идущий по часовой стрелке относительно котла.

# Поиск скрытых коммуникаций

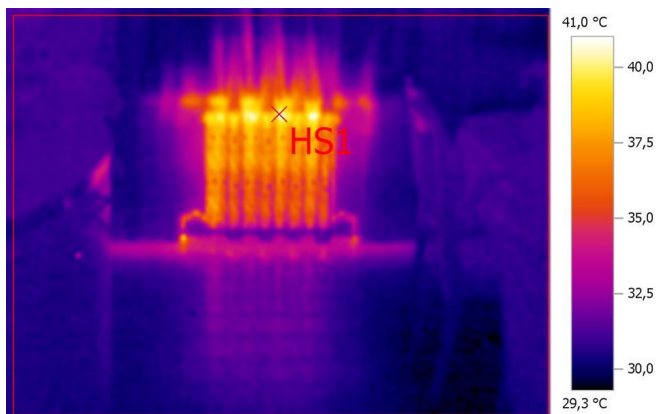
Файл: IV\_00093.BMT

Дата: 29.07.2016

Тип объектива: Стандартный 32°

Серийный номер объектива: 20314357

Время: 19:54:57



## Параметры изображения:

Коэффициент излучения: 0,95  
Отраж. темп. [°C]: 20,0

## Выделение изображений:

Измеряемые объекты	Темп. [°C]	Излуч.	Отраж. темп. [°C]	Примечания
Самая теплая точка 1	41,0	0,95	20,0	-

## Примечания:

Подвал - первый этаж. Контур, идущий по часовой стрелке относительно котла.



# Поиск скрытых коммуникаций

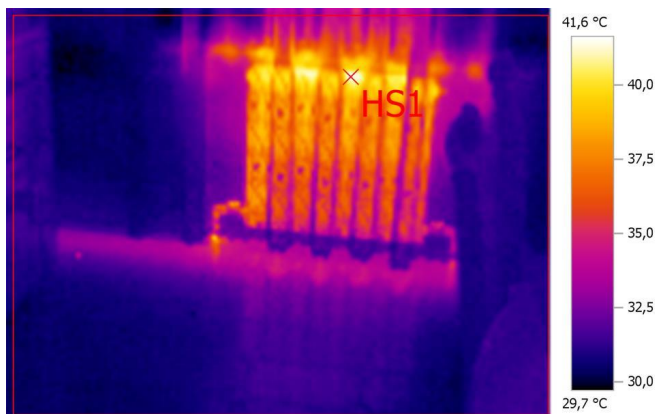
Файл: IV\_00094.BMT

Дата: 29.07.2016

Тип объектива: Стандартный 32°

Серийный номер объектива: 20314357

Время: 19:55:05



## Параметры изображения:

Коэффициент излучения: 0,95  
Отраж. темп. [°C]: 20,0

## Выделение изображений:

Измеряемые объекты	Темп. [°C]	Излуч.	Отраж. темп. [°C]	Примечания
Самая теплая точка 1	41,6	0,95	20,0	-

## Примечания:

Подвал - первый этаж. Контур, идущий по часовой стрелке относительно котла.



## Поиск скрытых коммуникаций

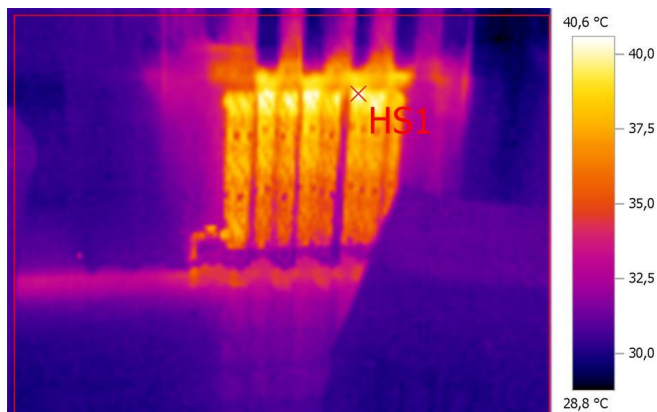
Файл: IV\_00095.BMT

Дата: 29.07.2016

Тип объектива: Стандартный 32°

Серийный номер объектива: 20314357

Время: 19:55:13



### Параметры изображения:

Коэффициент излучения: 0,95  
Отраж. темп. [°C]: 20,0

### Выделение изображений:

Измеряемые объекты	Темп. [°C]	Излуч.	Отраж. темп. [°C]	Примечания
Самая теплая точка 1	40,6	0,95	20,0	-

### Примечания:

Подвал - первый этаж. Контур, идущий по часовой стрелке относительно котла.

## Поиск скрытых коммуникаций

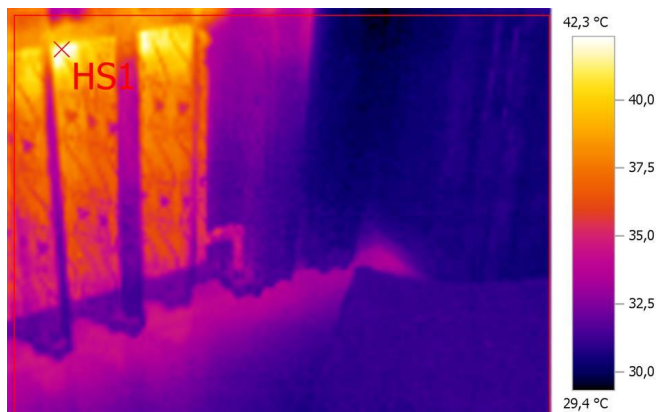
Файл: IV\_00096.BMT

Дата: 29.07.2016

Тип объектива: Стандартный 32°

Серийный номер объектива: 20314357

Время: 19:55:21



### Параметры изображения:

Коэффициент излучения: 0,95  
Отраж. темп. [°C]: 20,0

### Выделение изображений:

Измеряемые объекты	Темп. [°C]	Излуч.	Отраж. темп. [°C]	Примечания
Самая теплая точка 1	42,3	0,95	20,0	-

### Примечания:

Подвал - первый этаж. Контур, идущий по часовой стрелке относительно котла.

## Поиск скрытых коммуникаций

Файл: IV\_00097.BMT

Дата: 29.07.2016

Тип объектива: Стандартный 32°

Серийный номер объектива: 20314357

Время: 19:55:46



### Параметры изображения:

Коэффициент излучения: 0,95  
Отраж. темп. [°C]: 20,0

### Выделение изображений:

Измеряемые объекты	Темп. [°C]	Излуч.	Отраж. темп. [°C]	Примечания
Самая теплая точка 1	42,7	0,95	20,0	-

### Примечания:

Подвал - первый этаж. Контур, идущий по часовой стрелке относительно котла.

## Поиск скрытых коммуникаций

Файл: IV\_00098.BMT

Дата: 29.07.2016

Тип объектива: Стандартный 32°

Серийный номер объектива: 20314357

Время: 19:55:51



### Параметры изображения:

Коэффициент излучения: 0,95  
Отраж. темп. [°C]: 20,0

### Выделение изображений:

Измеряемые объекты	Темп. [°C]	Излуч.	Отраж. темп. [°C]	Примечания
Самая теплая точка 1	42,7	0,95	20,0	-

### Примечания:

Подвал - первый этаж. Контур, идущий по часовой стрелке относительно котла.

## Поиск скрытых коммуникаций

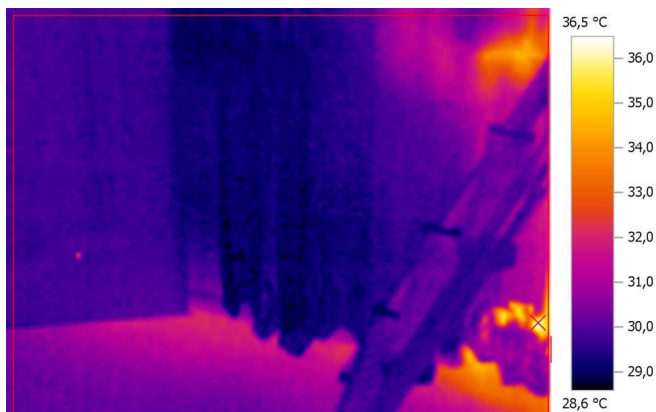
Файл: IV\_00099.BMT

Дата: 29.07.2016

Тип объектива: Стандартный 32°

Серийный номер объектива: 20314357

Время: 19:55:56



### Параметры изображения:

Коэффициент излучения: 0,95  
Отраж. темп. [°C]: 20,0

### Выделение изображений:

Измеряемые объекты	Темп. [°C]	Излуч.	Отраж. темп. [°C]	Примечания
Самая теплая точка 1	36,5	0,95	20,0	-

### Примечания:

Подвал - первый этаж. Контур, идущий по часовой стрелке относительно котла.

## Поиск скрытых коммуникаций

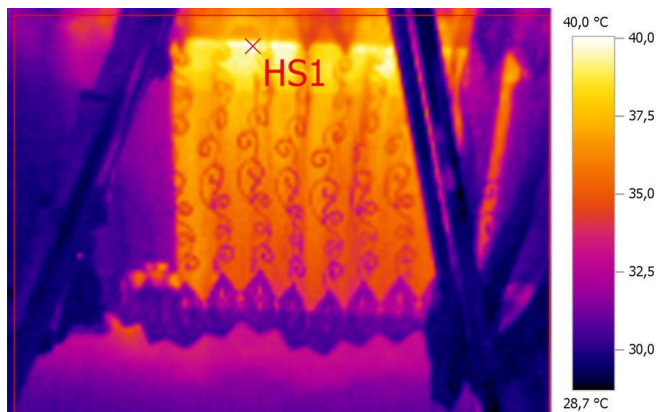
Файл: IV\_00100.BMT

Дата: 29.07.2016

Тип объектива: Стандартный 32°

Серийный номер объектива: 20314357

Время: 19:56:00



### Параметры изображения:

Коэффициент излучения: 0,95  
Отраж. темп. [°C]: 20,0

### Выделение изображений:

Измеряемые объекты	Темп. [°C]	Излуч.	Отраж. темп. [°C]	Примечания
Самая теплая точка 1	40,0	0,95	20,0	-

### Примечания:

Подвал - первый этаж. Контур, идущий по часовой стрелке относительно котла.



# Поиск скрытых коммуникаций

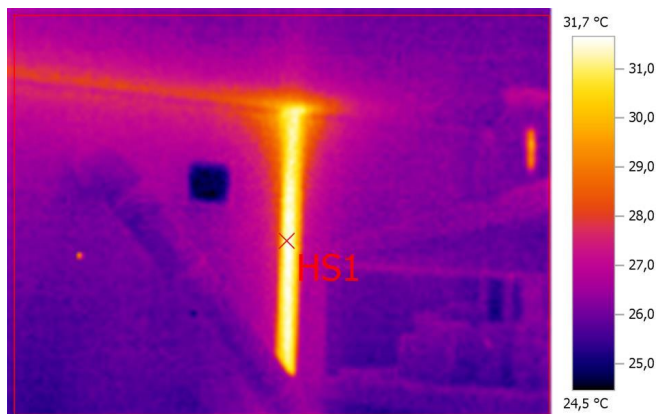
Файл: IV\_00101.BMT

Дата: 29.07.2016

Тип объектива: Стандартный 32°

Серийный номер объектива: 20314357

Время: 19:57:04



## Параметры изображения:

Коэффициент излучения: 0,95  
Отраж. темп. [°C]: 20,0

## Выделение изображений:

Измеряемые объекты	Темп. [°C]	Излуч.	Отраж. темп. [°C]	Примечания
Самая теплая точка 1	31,7	0,95	20,0	-

## Примечания:

Подвал - первый этаж. Контур, идущий по часовой стрелке относительно котла.



# Поиск скрытых коммуникаций

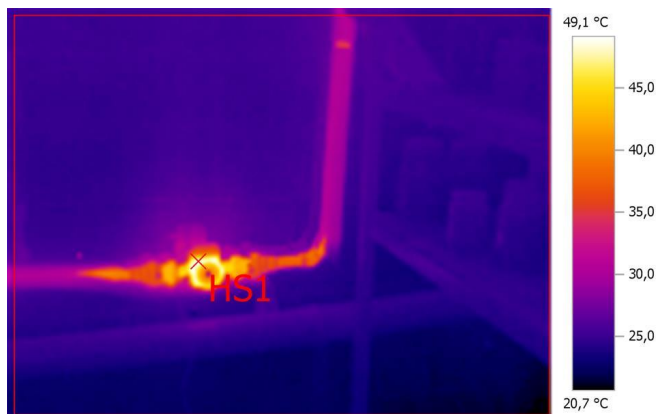
Файл: IV\_00102.BMT

Дата: 29.07.2016

Тип объектива: Стандартный 32°

Серийный номер объектива: 20314357

Время: 19:57:08



## Параметры изображения:

Коэффициент излучения: 0,95  
Отраж. темп. [°C]: 20,0

## Выделение изображений:

Измеряемые объекты	Темп. [°C]	Излуч.	Отраж. темп. [°C]	Примечания
Самая теплая точка 1	49,1	0,95	20,0	-

## Примечания:

Подвал - первый этаж. Контур, идущий по часовой стрелке относительно котла.

## Поиск скрытых коммуникаций

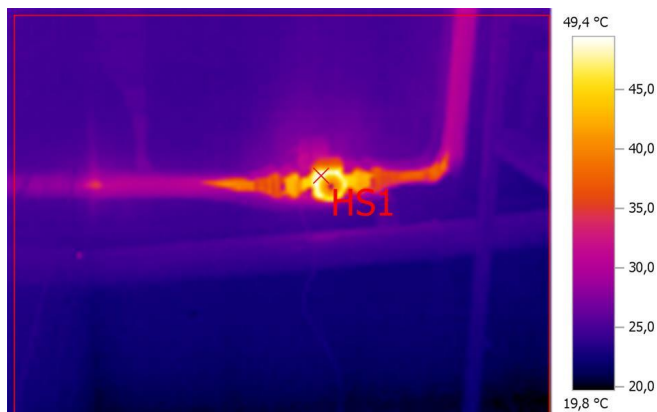
Файл: IV\_00103.BMT

Дата: 29.07.2016

Тип объектива: Стандартный 32°

Серийный номер объектива: 20314357

Время: 19:57:15



### Параметры изображения:

Коэффициент излучения: 0,95  
Отраж. темп. [°C]: 20,0

### Выделение изображений:

Измеряемые объекты	Темп. [°C]	Излуч.	Отраж. темп. [°C]	Примечания
Самая теплая точка 1	49,4	0,95	20,0	-

### Примечания:

Подвал - первый этаж. Контур, идущий по часовой стрелке относительно котла.

## Поиск скрытых коммуникаций

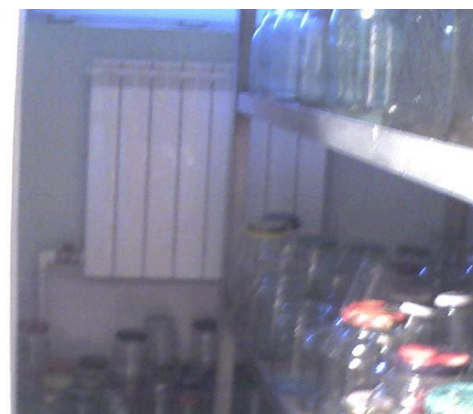
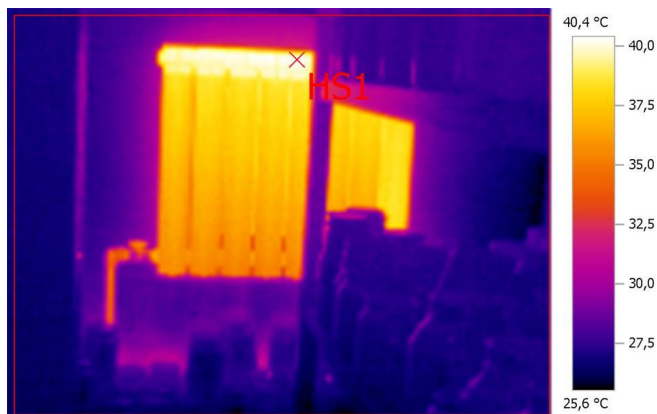
Файл: IV\_00104.BMT

Дата: 29.07.2016

Тип объектива: Стандартный 32°

Серийный номер объектива: 20314357

Время: 19:57:21



### Параметры изображения:

Коэффициент излучения: 0,95  
Отраж. темп. [°C]: 20,0

### Выделение изображений:

Измеряемые объекты	Темп. [°C]	Излуч.	Отраж. темп. [°C]	Примечания
Самая теплая точка 1	40,4	0,95	20,0	-

### Примечания:

Подвал - первый этаж. Контур, идущий по часовой стрелке относительно котла.

## Поиск скрытых коммуникаций

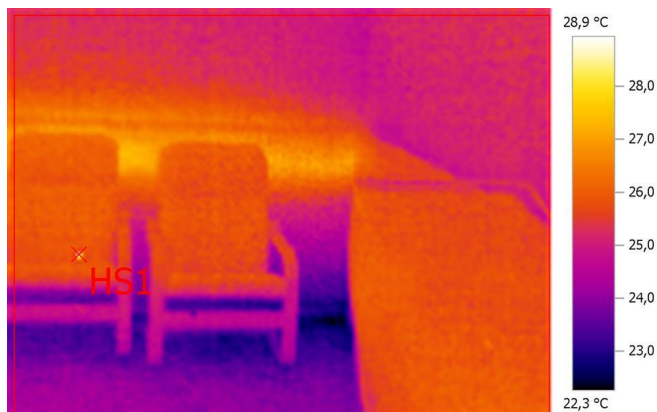
Файл: IV\_00105.BMT

Дата: 29.07.2016

Тип объектива: Стандартный 32°

Серийный номер объектива: 20314357

Время: 19:57:44



### Параметры изображения:

Коэффициент излучения: 0,95  
Отраж. темп. [°C]: 20,0

### Выделение изображений:

Измеряемые объекты	Темп. [°C]	Излуч.	Отраж. темп. [°C]	Примечания
Самая теплая точка 1	28,9	0,95	20,0	-

### Примечания:

Подвал - первый этаж. Контур, идущий по часовой стрелке относительно котла.

## Поиск скрытых коммуникаций

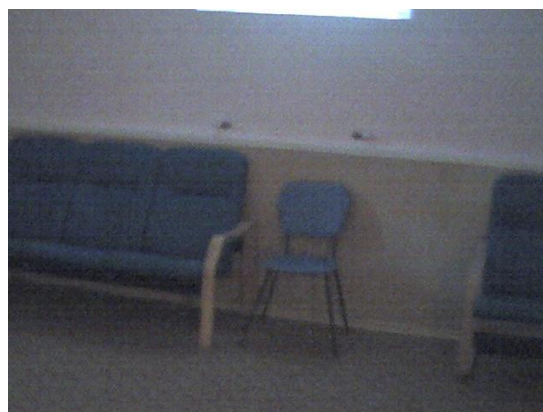
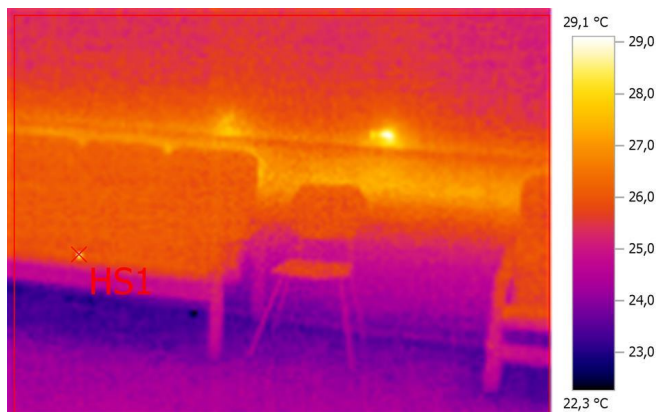
Файл: IV\_00106.BMT

Дата: 29.07.2016

Тип объектива: Стандартный 32°

Серийный номер объектива: 20314357

Время: 19:57:48



### Параметры изображения:

Коэффициент излучения: 0,95  
Отраж. темп. [°C]: 20,0

### Выделение изображений:

Измеряемые объекты	Темп. [°C]	Излуч.	Отраж. темп. [°C]	Примечания
Самая теплая точка 1	29,1	0,95	20,0	-

### Примечания:

Подвал - первый этаж. Контур, идущий по часовой стрелке относительно котла.

## Поиск скрытых коммуникаций

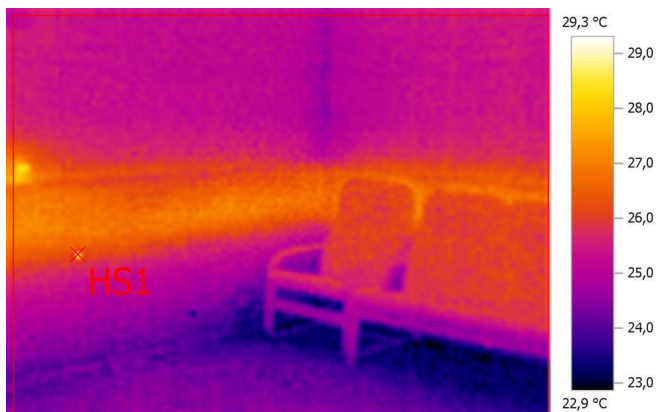
Файл: IV\_00107.BMT

Дата: 29.07.2016

Тип объектива: Стандартный 32°

Серийный номер объектива: 20314357

Время: 19:57:52



### Параметры изображения:

Коэффициент излучения: 0,95  
Отраж. темп. [°C]: 20,0

### Выделение изображений:

Измеряемые объекты	Темп. [°C]	Излуч.	Отраж. темп. [°C]	Примечания
Самая теплая точка 1	29,3	0,95	20,0	-

### Примечания:

Подвал - первый этаж. Контур, идущий по часовой стрелке относительно котла.



## Поиск скрытых коммуникаций

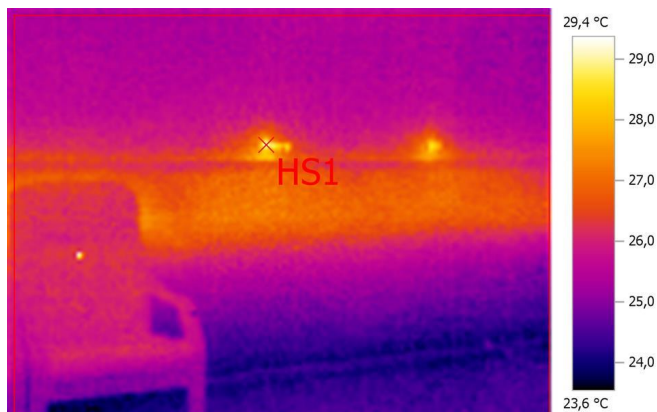
Файл: IV\_00108.BMT

Дата: 29.07.2016

Тип объектива: Стандартный 32°

Серийный номер объектива: 20314357

Время: 19:57:55



### Параметры изображения:

Коэффициент излучения: 0,95  
Отраж. темп. [°C]: 20,0

### Выделение изображений:

Измеряемые объекты	Темп. [°C]	Излуч.	Отраж. темп. [°C]	Примечания
Самая теплая точка 1	29,4	0,95	20,0	-

### Примечания:

Подвал - первый этаж. Контур, идущий по часовой стрелке относительно котла.



## Поиск скрытых коммуникаций

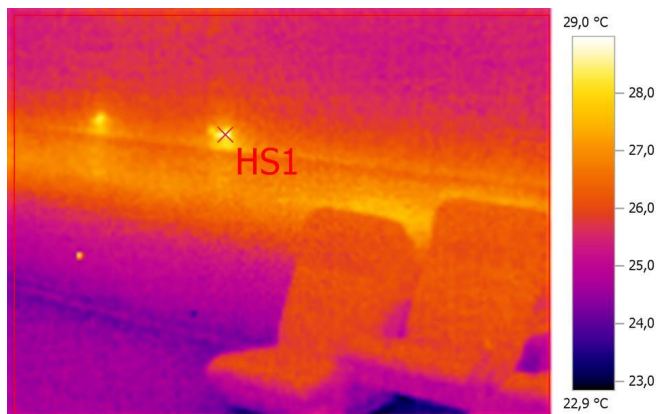
Файл: IV\_00109.BMT

Дата: 29.07.2016

Тип объектива: Стандартный 32°

Серийный номер объектива: 20314357

Время: 19:57:59



### Параметры изображения:

Коэффициент излучения: 0,95  
Отраж. темп. [°C]: 20,0

### Выделение изображений:

Измеряемые объекты	Темп. [°C]	Излуч.	Отраж. темп. [°C]	Примечания
Самая теплая точка 1	29,0	0,95	20,0	-

### Примечания:

Подвал - первый этаж. Контур, идущий по часовой стрелке относительно котла.

## Поиск скрытых коммуникаций

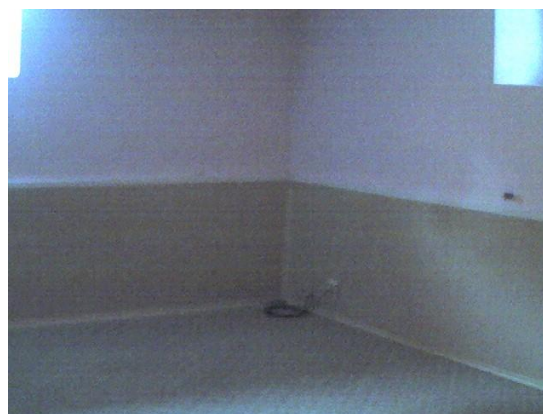
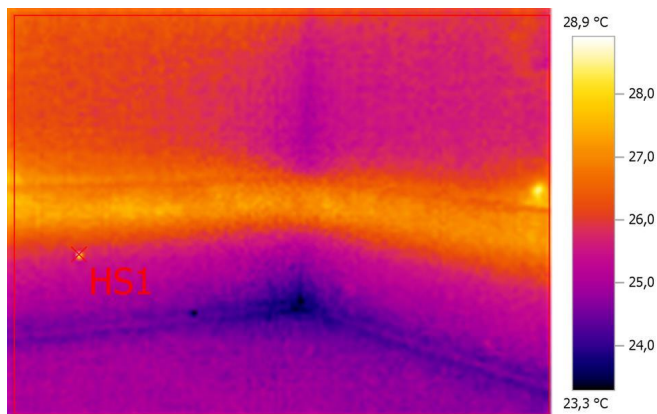
Файл: IV\_00110.BMT

Дата: 29.07.2016

Тип объектива: Стандартный 32°

Серийный номер объектива: 20314357

Время: 19:58:03



### Параметры изображения:

Коэффициент излучения: 0,95  
Отраж. темп. [°C]: 20,0

### Выделение изображений:

Измеряемые объекты	Темп. [°C]	Излуч.	Отраж. темп. [°C]	Примечания
Самая теплая точка 1	28,9	0,95	20,0	-

### Примечания:

Подвал - первый этаж. Контур, идущий по часовой стрелке относительно котла.

# Поиск скрытых коммуникаций

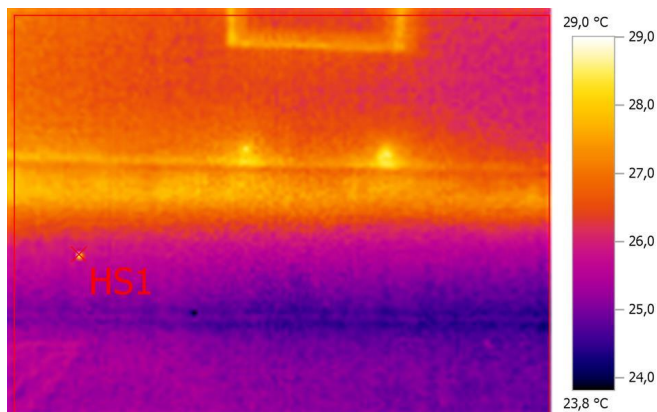
Файл: IV\_00111.BMT

Дата: 29.07.2016

Тип объектива: Стандартный 32°

Серийный номер объектива: 20314357

Время: 19:58:08



## Параметры изображения:

Коэффициент излучения: 0,95  
 Отраж. темп. [°C]: 20,0

## Выделение изображений:

Измеряемые объекты	Темп. [°C]	Излуч.	Отраж. темп. [°C]	Примечания
Самая теплая точка 1	29,0	0,95	20,0	-

## Примечания:

Подвал - первый этаж. Контур, идущий по часовой стрелке относительно котла.

## Поиск скрытых коммуникаций

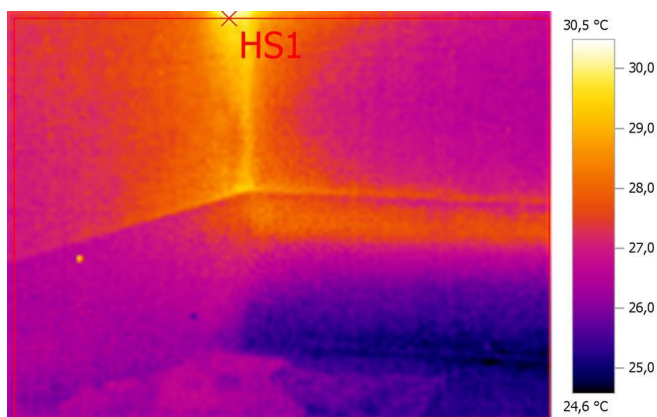
Файл: IV\_00112.BMT

Дата: 29.07.2016

Тип объектива: Стандартный 32°

Серийный номер объектива: 20314357

Время: 19:58:12



### Параметры изображения:

Коэффициент излучения: 0,95  
Отраж. темп. [°C]: 20,0

### Выделение изображений:

Измеряемые объекты	Темп. [°C]	Излуч.	Отраж. темп. [°C]	Примечания
Самая теплая точка 1	30,0	0,95	20,0	-

### Примечания:

Подвал - первый этаж. Контур, идущий по часовой стрелке относительно котла.

## Поиск скрытых коммуникаций

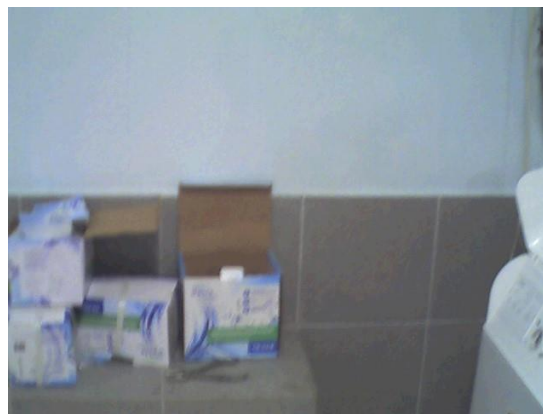
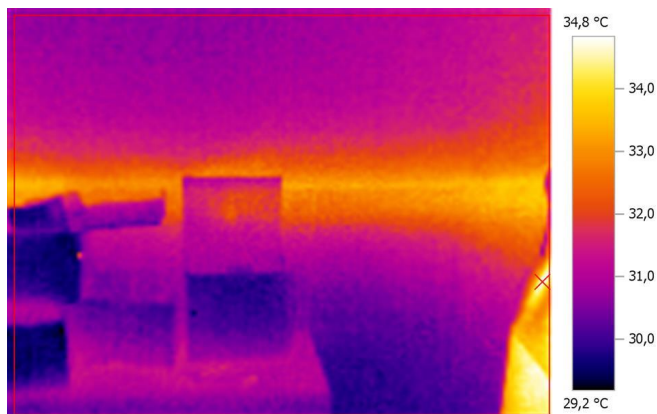
Файл: IV\_00113.BMT

Дата: 29.07.2016

Тип объектива: Стандартный 32°

Серийный номер объектива: 20314357

Время: 19:58:25



### Параметры изображения:

Коэффициент излучения: 0,95  
Отраж. темп. [°C]: 20,0

### Выделение изображений:

Измеряемые объекты	Темп. [°C]	Излуч.	Отраж. темп. [°C]	Примечания
Самая теплая точка 1	34,8	0,95	20,0	-

### Примечания:

Подвал - первый этаж. Контур, идущий по часовой стрелке относительно котла.

## Поиск скрытых коммуникаций

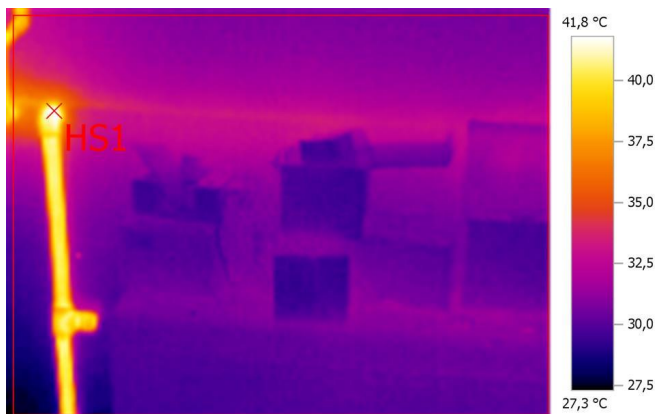
Файл: IV\_00114.BMT

Дата: 29.07.2016

Тип объектива: Стандартный 32°

Серийный номер объектива: 20314357

Время: 19:58:29



### Параметры изображения:

Коэффициент излучения: 0,95  
Отраж. темп. [°C]: 20,0

### Выделение изображений:

Измеряемые объекты	Темп. [°C]	Излуч.	Отраж. темп. [°C]	Примечания
Самая теплая точка 1	41,8	0,95	20,0	-

### Примечания:

Подвал - первый этаж. Контур, идущий по часовой стрелке относительно котла.



## Поиск скрытых коммуникаций

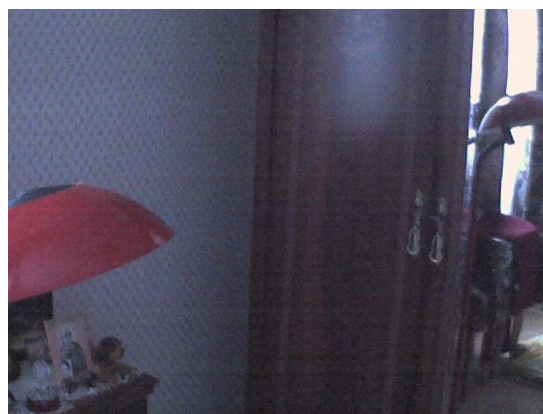
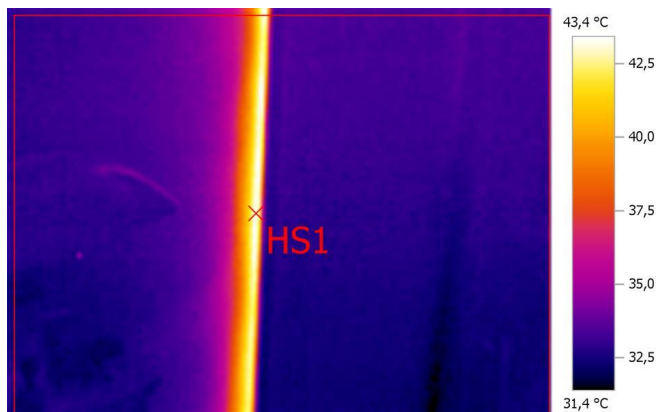
Файл: IV\_00116.BMT

Дата: 29.07.2016

Тип объектива: Стандартный 32°

Серийный номер объектива: 20314357

Время: 20:00:26



### Параметры изображения:

Коэффициент излучения: 0,95  
Отраж. темп. [°C]: 20,0

### Выделение изображений:

Измеряемые объекты	Темп. [°C]	Излуч.	Отраж. темп. [°C]	Примечания
Самая теплая точка 1	43,4	0,95	20,0	-

### Примечания:

Второй этаж.



# Поиск скрытых коммуникаций

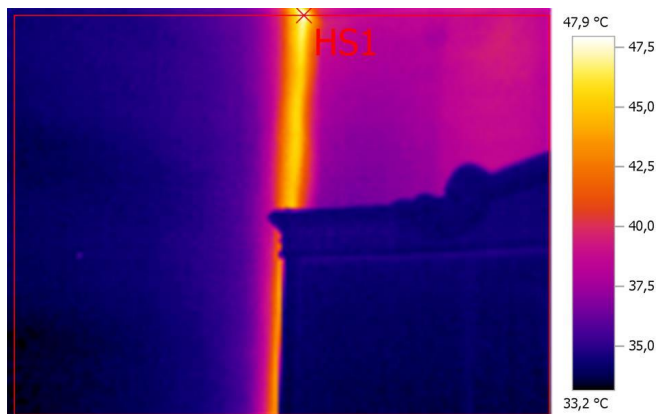
Файл: IV\_00117.BMT

Дата: 29.07.2016

Тип объектива: Стандартный 32°

Серийный номер объектива: 20314357

Время: 20:00:30



## Параметры изображения:

Коэффициент излучения: 0,95  
Отраж. темп. [°C]: 20,0

## Выделение изображений:

Измеряемые объекты	Темп. [°C]	Излуч.	Отраж. темп. [°C]	Примечания
Самая теплая точка 1	47,9	0,95	20,0	-

## Примечания:

Второй этаж.

# Поиск скрытых коммуникаций

Файл: IV\_00118.BMT

Дата: 29.07.2016

Тип объектива: Стандартный 32°

Серийный номер объектива: 20314357

Время: 20:00:33



## Параметры изображения:

Коэффициент излучения: 0,95  
Отраж. темп. [°C]: 20,0

## Выделение изображений:

Измеряемые объекты	Темп. [°C]	Излуч.	Отраж. темп. [°C]	Примечания
Самая теплая точка 1	48,2	0,95	20,0	-

## Примечания:

Второй этаж.

## Поиск скрытых коммуникаций

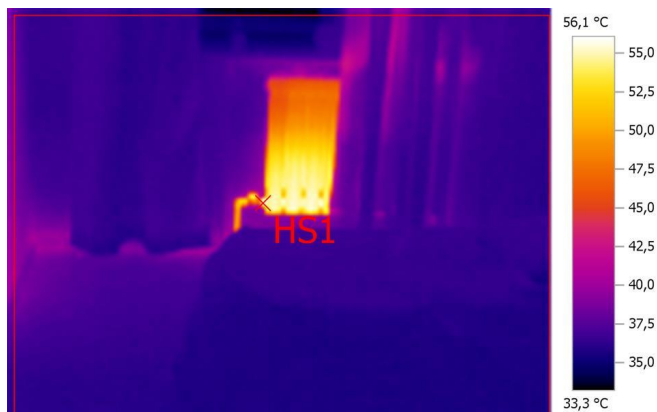
Файл: IV\_00119.BMT

Дата: 29.07.2016

Тип объектива: Стандартный 32°

Серийный номер объектива: 20314357

Время: 20:01:49



### Параметры изображения:

Коэффициент излучения: 0,95  
Отраж. темп. [°C]: 20,0

### Выделение изображений:

Измеряемые объекты	Темп. [°C]	Излуч.	Отраж. темп. [°C]	Примечания
Самая теплая точка 1	56,1	0,95	20,0	-

### Примечания:

Второй этаж.

## Поиск скрытых коммуникаций

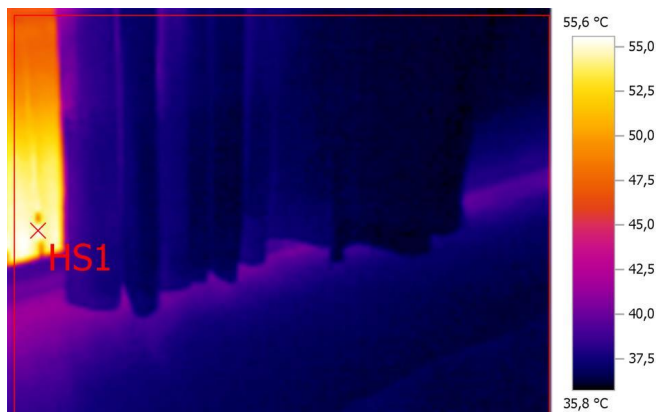
Файл: IV\_00120.BMT

Дата: 29.07.2016

Тип объектива: Стандартный 32°

Серийный номер объектива: 20314357

Время: 20:02:01



### Параметры изображения:

Коэффициент излучения: 0,95  
Отраж. темп. [°C]: 20,0

### Выделение изображений:

Измеряемые объекты	Темп. [°C]	Излуч.	Отраж. темп. [°C]	Примечания
Самая теплая точка 1	55,6	0,95	20,0	-

### Примечания:

Второй этаж.

## Поиск скрытых коммуникаций

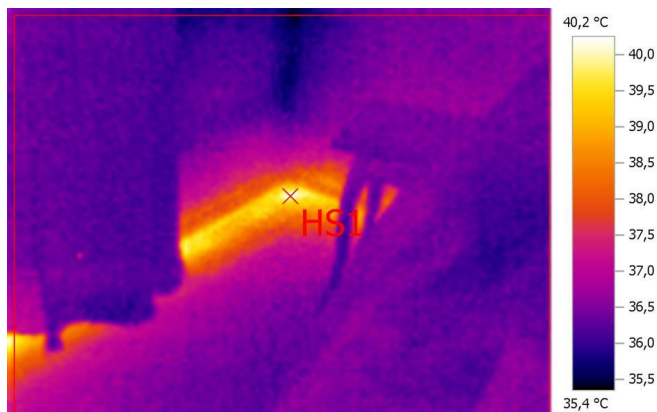
Файл: IV\_00121.BMT

Дата: 29.07.2016

Тип объектива: Стандартный 32°

Серийный номер объектива: 20314357

Время: 20:02:04



### Параметры изображения:

Коэффициент излучения: 0,95

Отраж. темп. [°C]: 20,0

### Выделение изображений:

Измеряемые объекты	Темп. [°C]	Излуч.	Отраж. темп. [°C]	Примечания
Самая теплая точка 1	40,2	0,95	20,0	-

### Примечания:

Второй этаж.

# Поиск скрытых коммуникаций

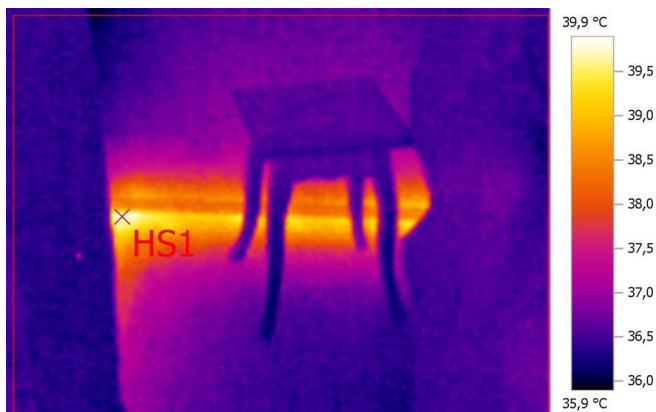
Файл: IV\_00122.BMT

Дата: 29.07.2016

Тип объектива: Стандартный 32°

Серийный номер объектива: 20314357

Время: 20:02:11



## Параметры изображения:

Коэффициент излучения: 0,95  
 Отраж. темп. [°C]: 20,0

## Выделение изображений:

Измеряемые объекты	Темп. [°C]	Излуч.	Отраж. темп. [°C]	Примечания
Самая теплая точка 1	39,9	0,95	20,0	-

## Примечания:

Второй этаж.



# Поиск скрытых коммуникаций

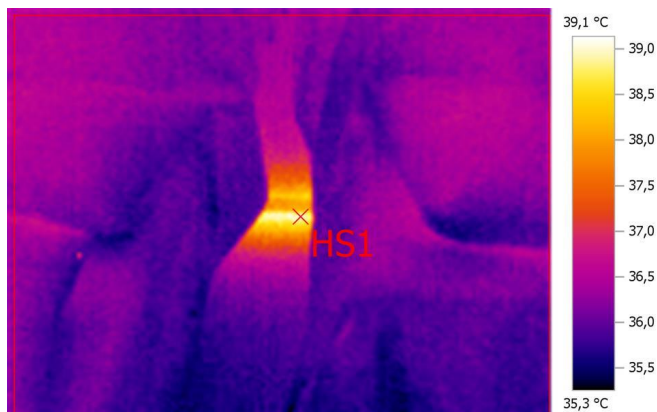
Файл: IV\_00123.BMT

Дата: 29.07.2016

Тип объектива: Стандартный 32°

Серийный номер объектива: 20314357

Время: 20:02:16



## Параметры изображения:

Коэффициент излучения: 0,95  
Отраж. темп. [°C]: 20,0

## Выделение изображений:

Измеряемые объекты	Темп. [°C]	Излуч.	Отраж. темп. [°C]	Примечания
Самая теплая точка 1	39,1	0,95	20,0	-

## Примечания:

Второй этаж.



## Поиск скрытых коммуникаций

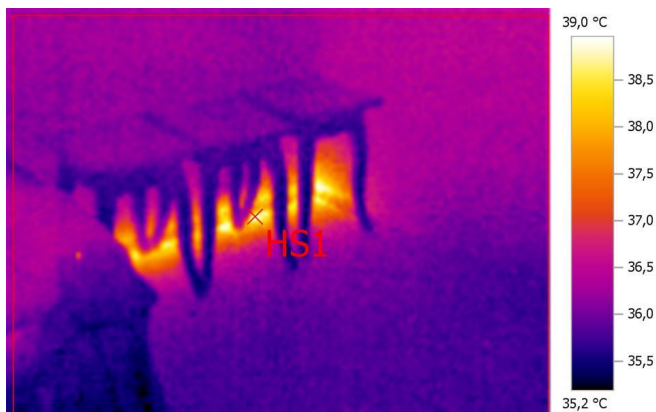
Файл: IV\_00124.BMT

Дата: 29.07.2016

Тип объектива: Стандартный 32°

Серийный номер объектива: 20314357

Время: 20:02:20



### Параметры изображения:

Коэффициент излучения: 0,95  
Отраж. темп. [°C]: 20,0

### Выделение изображений:

Измеряемые объекты	Темп. [°C]	Излуч.	Отраж. темп. [°C]	Примечания
Самая теплая точка 1	39,0	0,95	20,0	-

### Примечания:

Второй этаж.

# Поиск скрытых коммуникаций

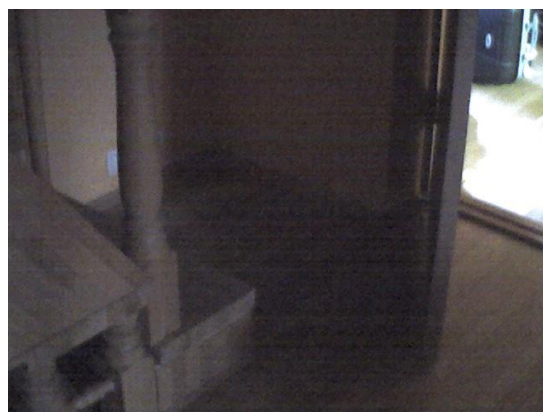
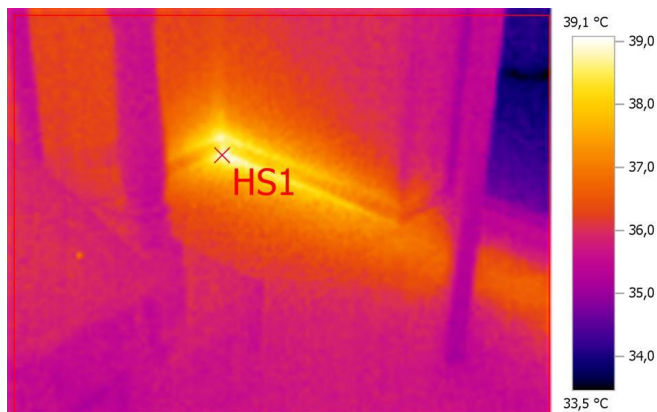
Файл: IV\_00125.BMT

Дата: 29.07.2016

Тип объектива: Стандартный 32°

Серийный номер объектива: 20314357

Время: 20:02:32



## Параметры изображения:

Коэффициент излучения: 0,95  
Отраж. темп. [°C]: 20,0

## Выделение изображений:

Измеряемые объекты	Темп. [°C]	Излуч.	Отраж. темп. [°C]	Примечания
Самая теплая точка 1	39,1	0,95	20,0	-

## Примечания:

Второй этаж.

## Поиск скрытых коммуникаций

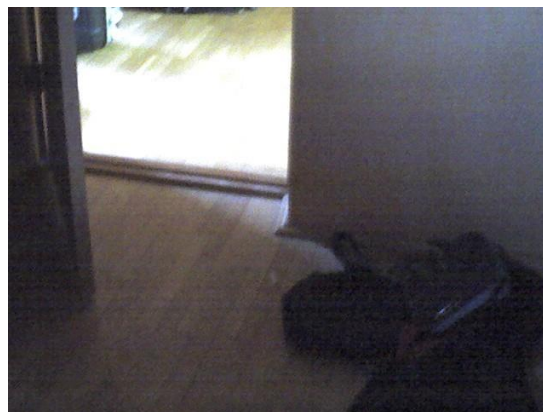
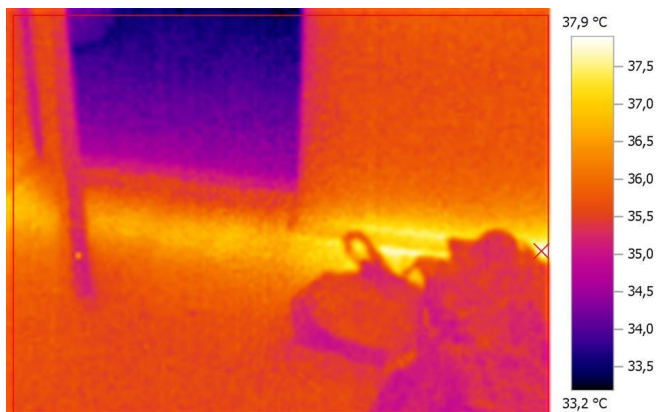
Файл: IV\_00126.BMT

Дата: 29.07.2016

Тип объектива: Стандартный 32°

Серийный номер объектива: 20314357

Время: 20:02:38



### Параметры изображения:

Коэффициент излучения: 0,95  
Отраж. темп. [°C]: 20,0

### Выделение изображений:

Измеряемые объекты	Темп. [°C]	Излуч.	Отраж. темп. [°C]	Примечания
Самая теплая точка 1	37,9	0,95	20,0	-

### Примечания:

Второй этаж.

## Поиск скрытых коммуникаций

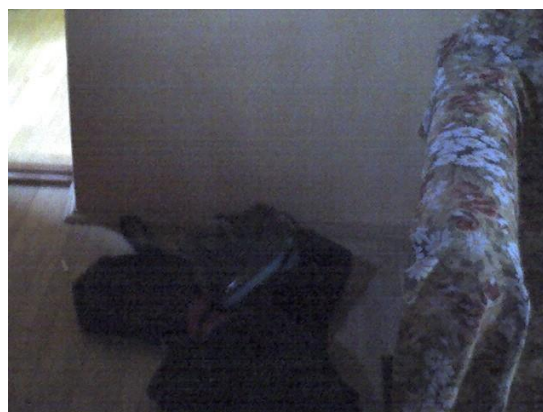
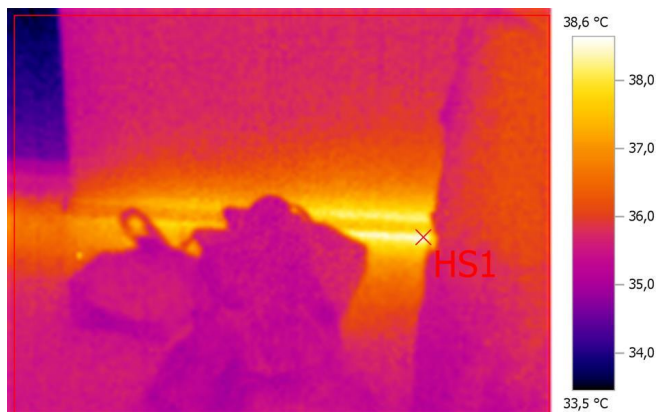
Файл: IV\_00127.BMT

Дата: 29.07.2016

Тип объектива: Стандартный 32°

Серийный номер объектива: 20314357

Время: 20:02:42



### Параметры изображения:

Коэффициент излучения: 0,95  
Отраж. темп. [°C]: 20,0

### Выделение изображений:

Измеряемые объекты	Темп. [°C]	Излуч.	Отраж. темп. [°C]	Примечания
Самая теплая точка 1	38,6	0,95	20,0	-

### Примечания:

Второй этаж.

# Поиск скрытых коммуникаций

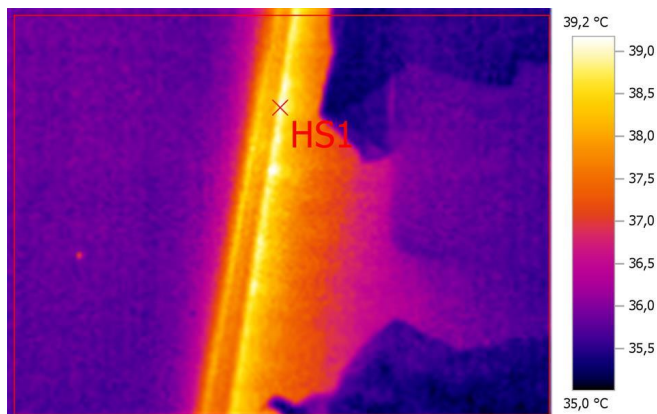
Файл: IV\_00128.BMT

Дата: 29.07.2016

Тип объектива: Стандартный 32°

Серийный номер объектива: 20314357

Время: 20:02:50



## Параметры изображения:

Коэффициент излучения: 0,95  
 Отраж. темп. [°C]: 20,0

## Выделение изображений:

Измеряемые объекты	Темп. [°C]	Излуч.	Отраж. темп. [°C]	Примечания
Самая теплая точка 1	39,2	0,95	20,0	-

## Примечания:

Второй этаж.

# Поиск скрытых коммуникаций

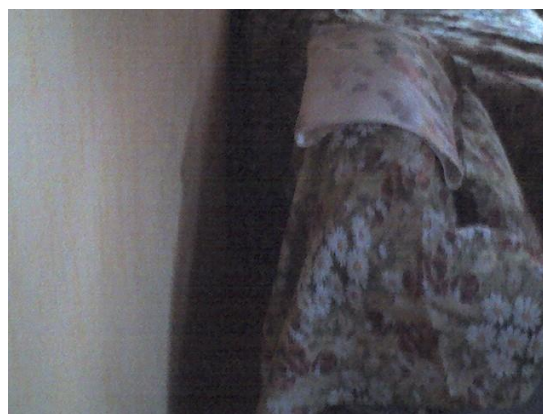
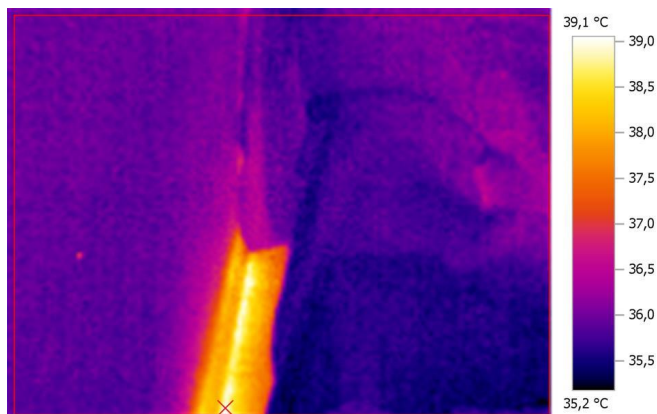
Файл: IV\_00129.BMT

Дата: 29.07.2016

Тип объектива: Стандартный 32°

Серийный номер объектива: 20314357

Время: 20:02:54



**Параметры изображения:**

Коэффициент излучения: 0,95  
 Отраж. темп. [°C]: 20,0

**Выделение изображений:**

Измеряемые объекты	Темп. [°C]	Излуч.	Отраж. темп. [°C]	Примечания
Самая теплая точка 1	39,0	0,95	20,0	-

**Примечания:**

Второй этаж.



## Поиск скрытых коммуникаций

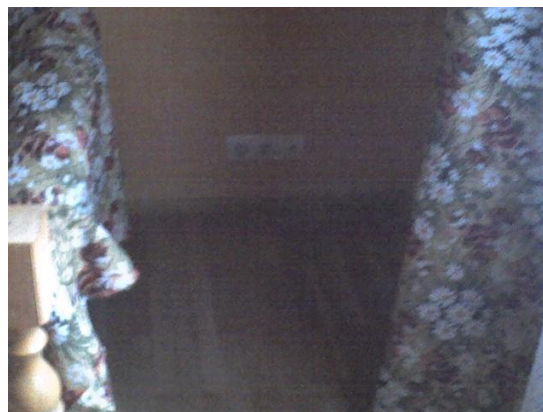
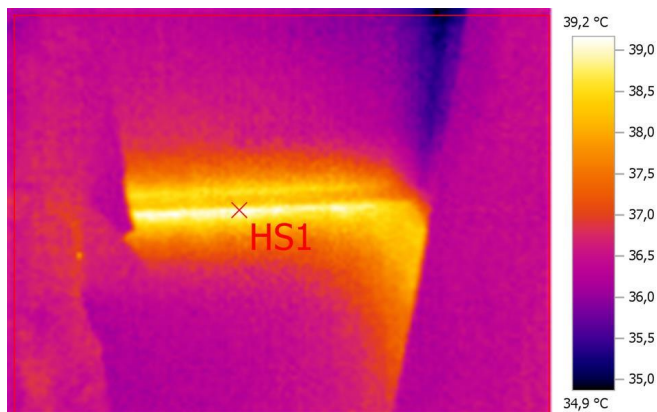
Файл: IV\_00130.BMT

Дата: 29.07.2016

Тип объектива: Стандартный 32°

Серийный номер объектива: 20314357

Время: 20:03:04



### Параметры изображения:

Коэффициент излучения: 0,95  
Отраж. темп. [°C]: 20,0

### Выделение изображений:

Измеряемые объекты	Темп. [°C]	Излуч.	Отраж. темп. [°C]	Примечания
Самая теплая точка 1	39,2	0,95	20,0	-

### Примечания:

Второй этаж.



# Поиск скрытых коммуникаций

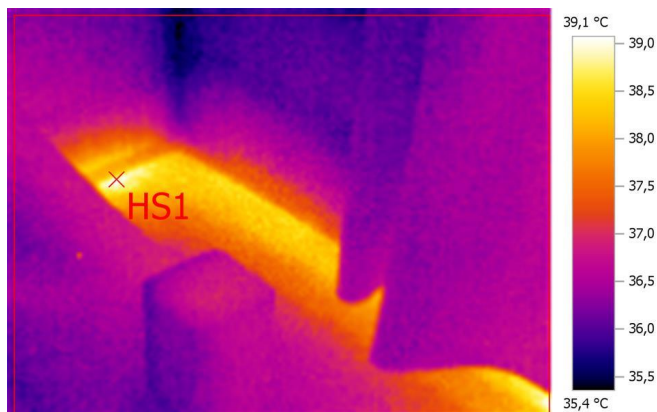
Файл: IV\_00131.BMT

Дата: 29.07.2016

Тип объектива: Стандартный 32°

Серийный номер объектива: 20314357

Время: 20:03:10



## Параметры изображения:

Коэффициент излучения: 0,95  
Отраж. темп. [°C]: 20,0

## Выделение изображений:

Измеряемые объекты	Темп. [°C]	Излуч.	Отраж. темп. [°C]	Примечания
Самая теплая точка 1	39,1	0,95	20,0	-

## Примечания:

Второй этаж.

## Поиск скрытых коммуникаций

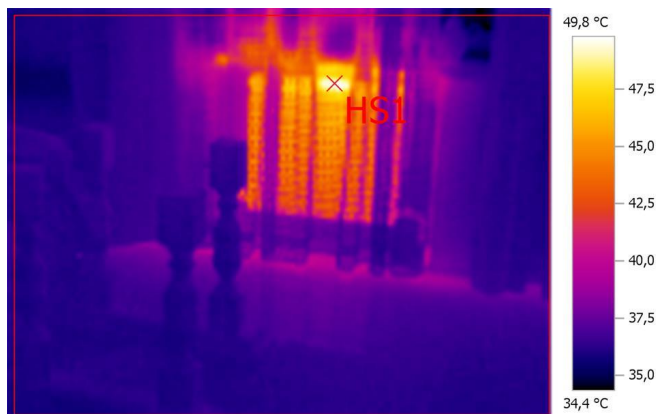
Файл: IV\_00132.BMT

Дата: 29.07.2016

Тип объектива: Стандартный 32°

Серийный номер объектива: 20314357

Время: 20:03:22



### Параметры изображения:

Коэффициент излучения: 0,95  
Отраж. темп. [°C]: 20,0

### Выделение изображений:

Измеряемые объекты	Темп. [°C]	Излуч.	Отраж. темп. [°C]	Примечания
Самая теплая точка 1	49,8	0,95	20,0	-

### Примечания:

Второй этаж.

# Поиск скрытых коммуникаций

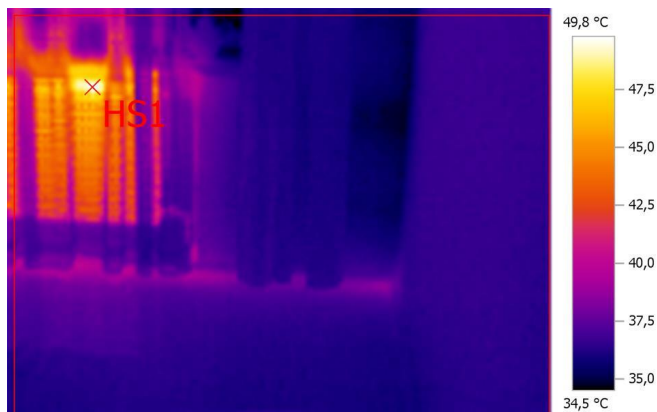
Файл: IV\_00133.BMT

Дата: 29.07.2016

Тип объектива: Стандартный 32°

Серийный номер объектива: 20314357

Время: 20:03:24



## Параметры изображения:

Коэффициент излучения: 0,95  
Отраж. темп. [°C]: 20,0

## Выделение изображений:

Измеряемые объекты	Темп. [°C]	Излуч.	Отраж. темп. [°C]	Примечания
Самая теплая точка 1	49,8	0,95	20,0	-

## Примечания:

Второй этаж.

## Поиск скрытых коммуникаций

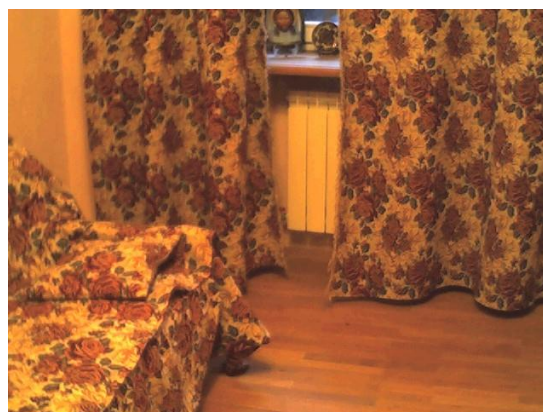
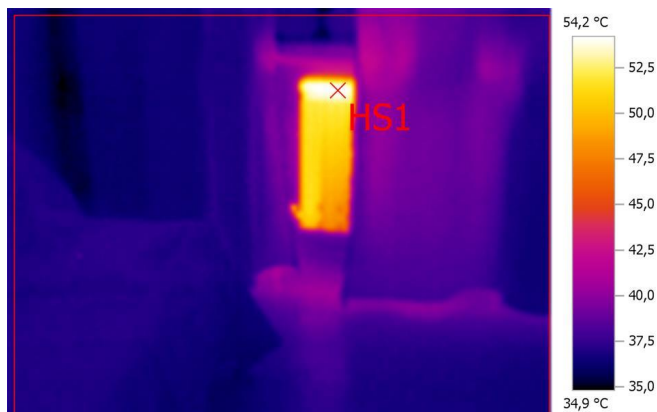
Файл: IV\_00134.BMT

Дата: 29.07.2016

Тип объектива: Стандартный 32°

Серийный номер объектива: 20314357

Время: 20:03:39



### Параметры изображения:

Коэффициент излучения: 0,95  
Отраж. темп. [°C]: 20,0

### Выделение изображений:

Измеряемые объекты	Темп. [°C]	Излуч.	Отраж. темп. [°C]	Примечания
Самая теплая точка 1	54,2	0,95	20,0	-

### Примечания:

Второй этаж.

## Поиск скрытых коммуникаций

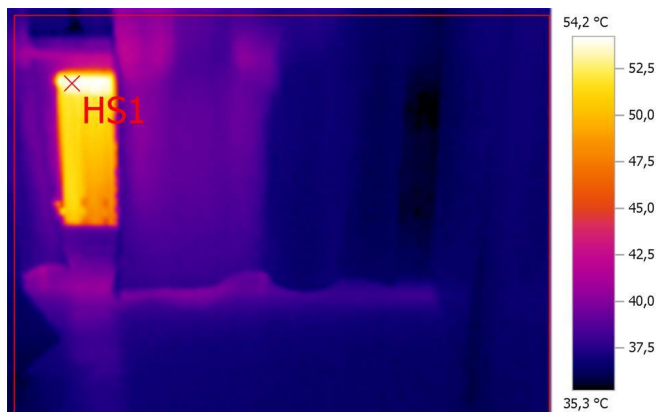
Файл: IV\_00135.BMT

Дата: 29.07.2016

Тип объектива: Стандартный 32°

Серийный номер объектива: 20314357

Время: 20:03:44



### Параметры изображения:

Коэффициент излучения: 0,95  
Отраж. темп. [°C]: 20,0

### Выделение изображений:

Измеряемые объекты	Темп. [°C]	Излуч.	Отраж. темп. [°C]	Примечания
Самая теплая точка 1	54,2	0,95	20,0	-

### Примечания:

Второй этаж.

## Поиск скрытых коммуникаций

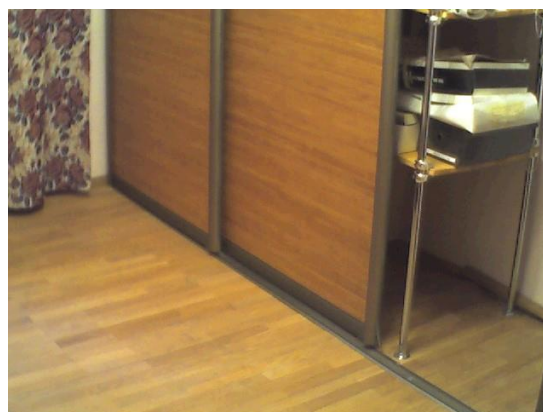
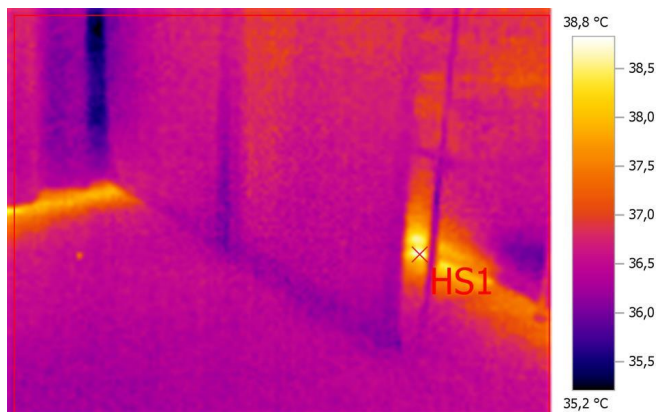
Файл: IV\_00136.BMT

Дата: 29.07.2016

Тип объектива: Стандартный 32°

Серийный номер объектива: 20314357

Время: 20:03:54



### Параметры изображения:

Коэффициент излучения: 0,95  
Отраж. темп. [°C]: 20,0

### Выделение изображений:

Измеряемые объекты	Темп. [°C]	Излуч.	Отраж. темп. [°C]	Примечания
Самая теплая точка 1	38,8	0,95	20,0	-

### Примечания:

Второй этаж.



# Поиск скрытых коммуникаций

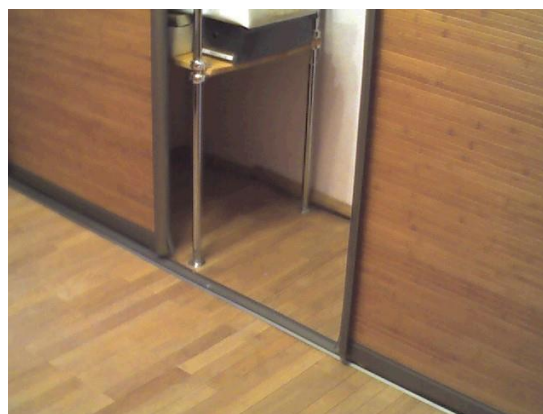
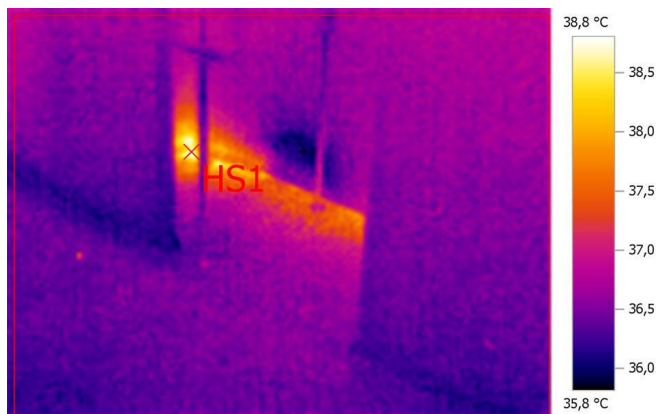
Файл: IV\_00137.BMT

Дата: 29.07.2016

Тип объектива: Стандартный 32°

Серийный номер объектива: 20314357

Время: 20:03:58



## Параметры изображения:

Коэффициент излучения: 0,95  
Отраж. темп. [°C]: 20,0

## Выделение изображений:

Измеряемые объекты	Темп. [°C]	Излуч.	Отраж. темп. [°C]	Примечания
Самая теплая точка 1	38,8	0,95	20,0	-

## Примечания:

Второй этаж.



## Поиск скрытых коммуникаций

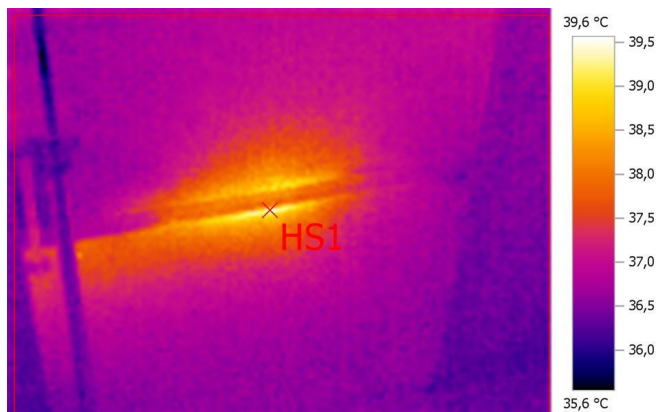
Файл: IV\_00138.BMT

Дата: 29.07.2016

Тип объектива: Стандартный 32°

Серийный номер объектива: 20314357

Время: 20:04:04



### Параметры изображения:

Коэффициент излучения: 0,95  
Отраж. темп. [°C]: 20,0

### Выделение изображений:

Измеряемые объекты	Темп. [°C]	Излуч.	Отраж. темп. [°C]	Примечания
Самая теплая точка 1	39,6	0,95	20,0	-

### Примечания:

Второй этаж.

## Поиск скрытых коммуникаций

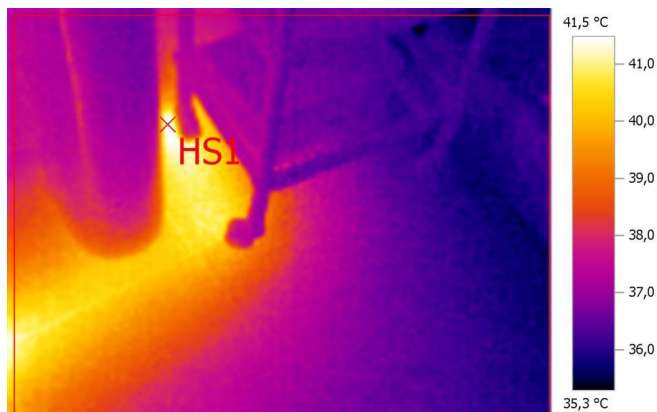
Файл: IV\_00139.BMT

Дата: 29.07.2016

Тип объектива: Стандартный 32°

Серийный номер объектива: 20314357

Время: 20:04:18



### Параметры изображения:

Коэффициент излучения: 0,95  
Отраж. темп. [°C]: 20,0

### Выделение изображений:

Измеряемые объекты	Темп. [°C]	Излуч.	Отраж. темп. [°C]	Примечания
Самая теплая точка 1	41,5	0,95	20,0	-

### Примечания:

Второй этаж.

# Поиск скрытых коммуникаций

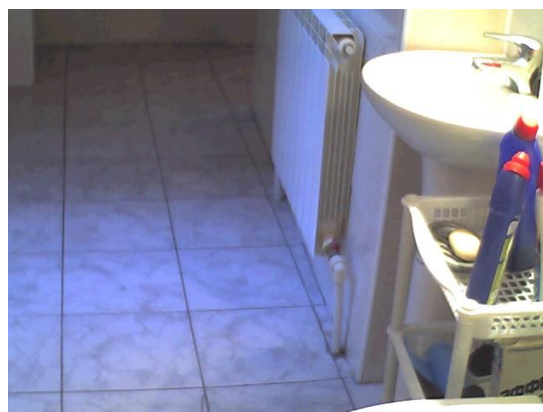
Файл: IV\_00140.BMT

Дата: 29.07.2016

Тип объектива: Стандартный 32°

Серийный номер объектива: 20314357

Время: 20:04:26



## Параметры изображения:

Коэффициент излучения: 0,95  
 Отраж. темп. [°C]: 20,0

## Выделение изображений:

Измеряемые объекты	Темп. [°C]	Излуч.	Отраж. темп. [°C]	Примечания
Самая теплая точка 1	53,8	0,95	20,0	-

## Примечания:

Второй этаж.

# Поиск скрытых коммуникаций

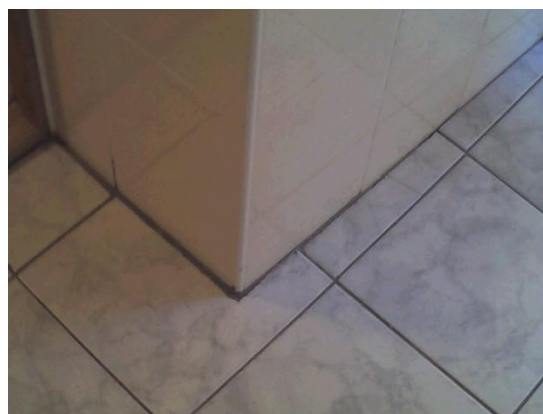
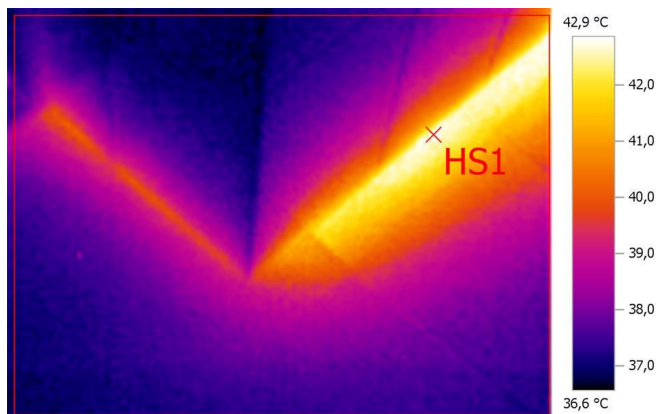
Файл: IV\_00141.BMT

Дата: 29.07.2016

Тип объектива: Стандартный 32°

Серийный номер объектива: 20314357

Время: 20:04:35



## Параметры изображения:

Коэффициент излучения: 0,95  
 Отраж. темп. [°C]: 20,0

## Выделение изображений:

Измеряемые объекты	Темп. [°C]	Излуч.	Отраж. темп. [°C]	Примечания
Самая теплая точка 1	42,9	0,95	20,0	-

## Примечания:

Второй этаж.

## Поиск скрытых коммуникаций

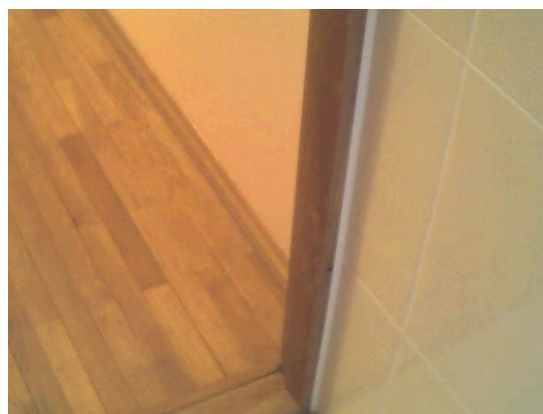
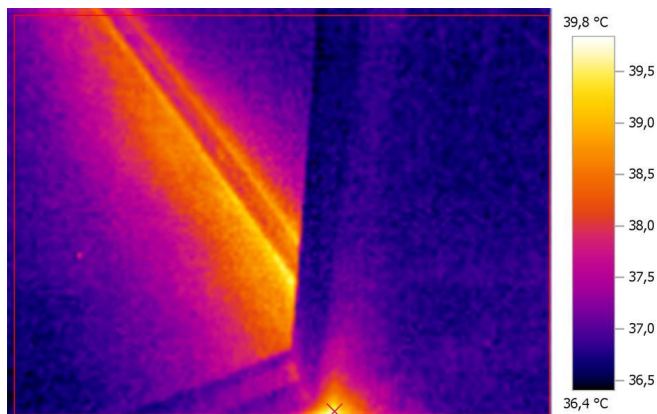
Файл: IV\_00142.BMT

Дата: 29.07.2016

Тип объектива: Стандартный 32°

Серийный номер объектива: 20314357

Время: 20:04:39



### Параметры изображения:

Коэффициент излучения: 0,95  
Отраж. темп. [°C]: 20,0

### Выделение изображений:

Измеряемые объекты	Темп. [°C]	Излуч.	Отраж. темп. [°C]	Примечания
Самая теплая точка 1	39,7	0,95	20,0	-

### Примечания:

Второй этаж.

# Поиск скрытых коммуникаций

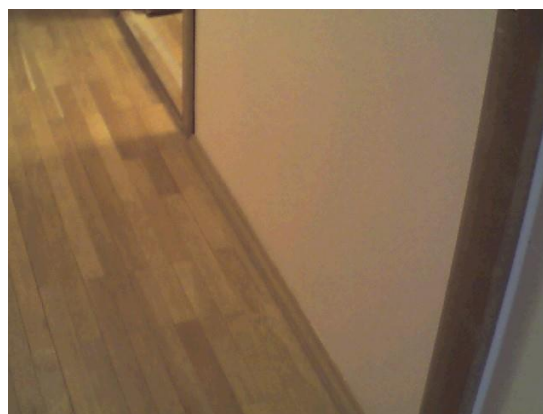
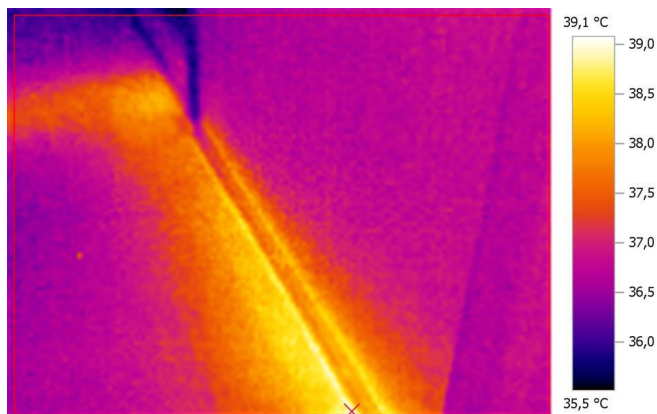
Файл: IV\_00143.BMT

Дата: 29.07.2016

Тип объектива: Стандартный 32°

Серийный номер объектива: 20314357

Время: 20:04:43



## Параметры изображения:

Коэффициент излучения: 0,95  
 Отраж. темп. [°C]: 20,0

## Выделение изображений:

Измеряемые объекты	Темп. [°C]	Излуч.	Отраж. темп. [°C]	Примечания
Самая теплая точка 1	39,1	0,95	20,0	-

## Примечания:

Второй этаж.

# Поиск скрытых коммуникаций

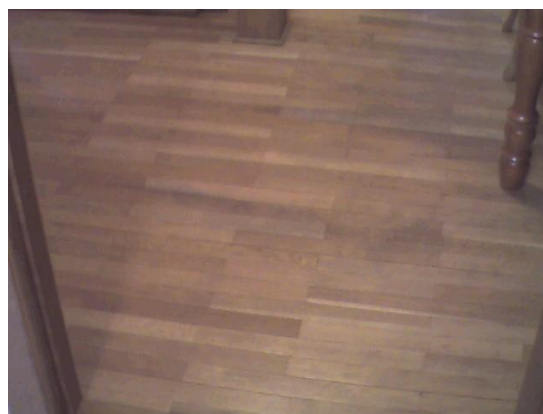
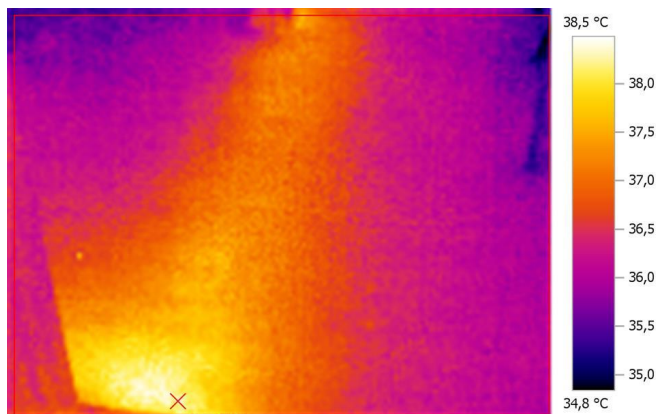
Файл: IV\_00144.BMT

Дата: 29.07.2016

Тип объектива: Стандартный 32°

Серийный номер объектива: 20314357

Время: 20:04:53



## Параметры изображения:

Коэффициент излучения: 0,95  
 Отраж. темп. [°C]: 20,0

## Выделение изображений:

Измеряемые объекты	Темп. [°C]	Излуч.	Отраж. темп. [°C]	Примечания
Самая теплая точка 1	38,5	0,95	20,0	-

## Примечания:

Второй этаж.



## Поиск скрытых коммуникаций

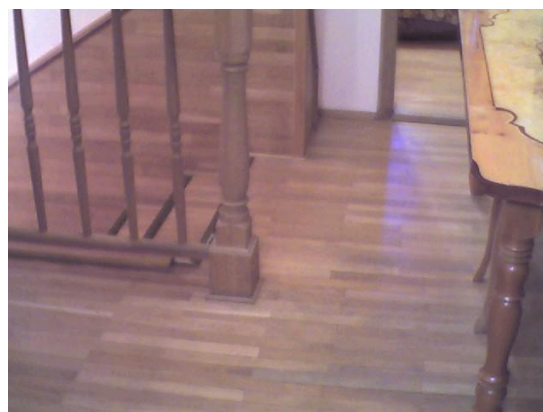
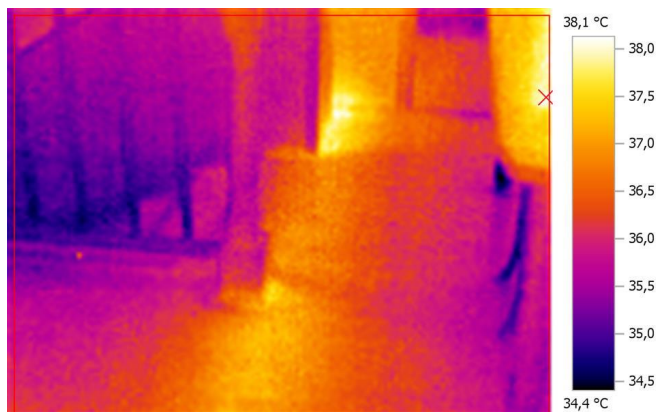
Файл: IV\_00145.BMT

Дата: 29.07.2016

Тип объектива: Стандартный 32°

Серийный номер объектива: 20314357

Время: 20:04:57



### Параметры изображения:

Коэффициент излучения: 0,95  
Отраж. темп. [°C]: 20,0

### Выделение изображений:

Измеряемые объекты	Темп. [°C]	Излуч.	Отраж. темп. [°C]	Примечания
Самая теплая точка 1	38,1	0,95	20,0	-

### Примечания:

Второй этаж.

## Поиск скрытых коммуникаций

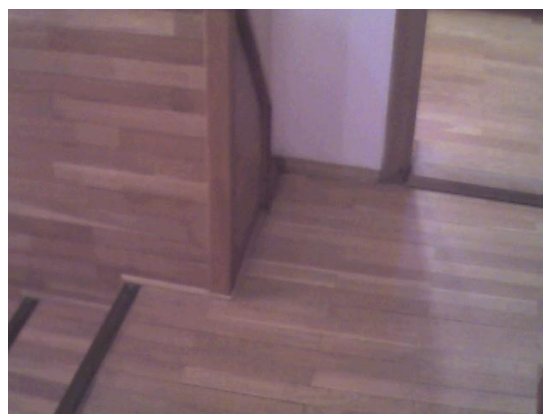
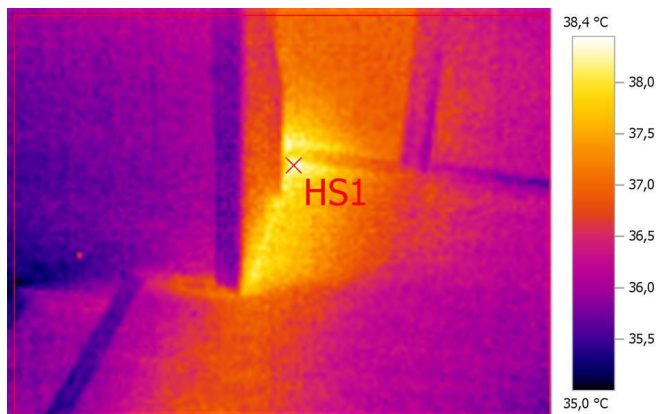
Файл: IV\_00146.BMT

Дата: 29.07.2016

Тип объектива: Стандартный 32°

Серийный номер объектива: 20314357

Время: 20:05:02



### Параметры изображения:

Коэффициент излучения: 0,95  
Отраж. темп. [°C]: 20,0

### Выделение изображений:

Измеряемые объекты	Темп. [°C]	Излуч.	Отраж. темп. [°C]	Примечания
Самая теплая точка 1	38,4	0,95	20,0	-

### Примечания:

Второй этаж.

## Поиск скрытых коммуникаций

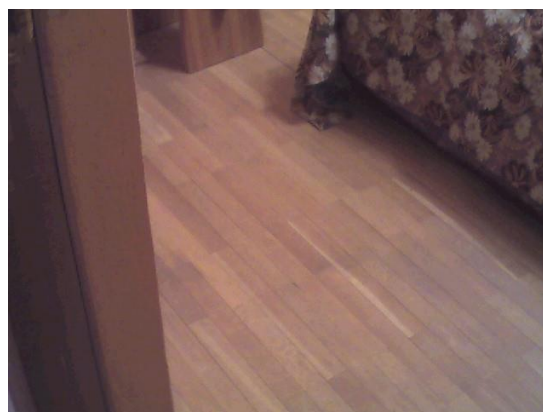
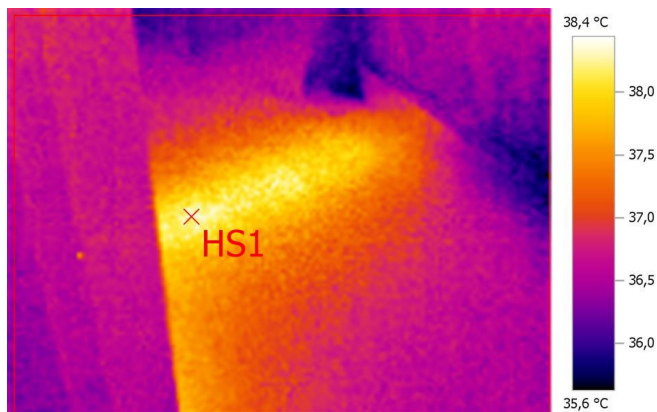
Файл: IV\_00147.BMT

Дата: 29.07.2016

Тип объектива: Стандартный 32°

Серийный номер объектива: 20314357

Время: 20:05:10



### Параметры изображения:

Коэффициент излучения: 0,95  
Отраж. темп. [°C]: 20,0

### Выделение изображений:

Измеряемые объекты	Темп. [°C]	Излуч.	Отраж. темп. [°C]	Примечания
Самая теплая точка 1	38,4	0,95	20,0	-

### Примечания:

Второй этаж.

# Поиск скрытых коммуникаций

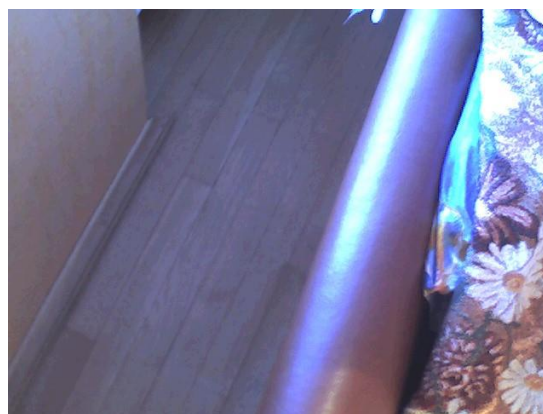
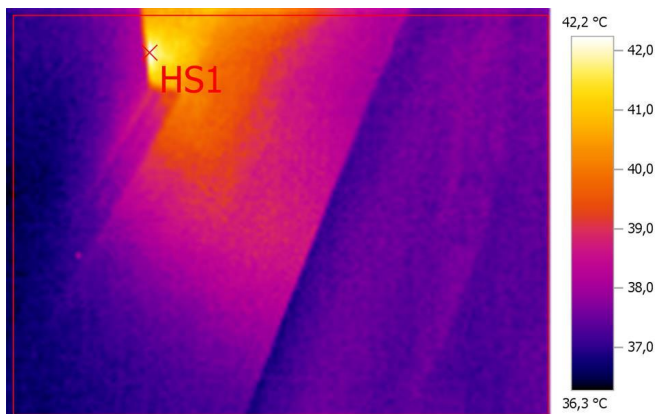
Файл: IV\_00148.BMT

Дата: 29.07.2016

Тип объектива: Стандартный 32°

Серийный номер объектива: 20314357

Время: 20:05:26



## Параметры изображения:

Коэффициент излучения: 0,95  
 Отраж. темп. [°C]: 20,0

## Выделение изображений:

Измеряемые объекты	Темп. [°C]	Излуч.	Отраж. темп. [°C]	Примечания
Самая теплая точка 1	42,2	0,95	20,0	-

## Примечания:

Второй этаж.

# Поиск скрытых коммуникаций

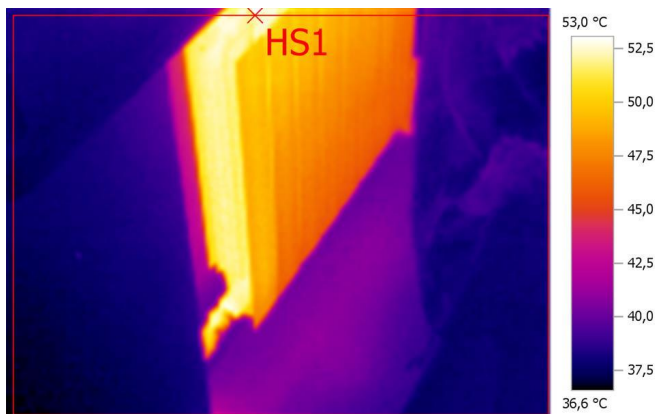
Файл: IV\_00149.BMT

Дата: 29.07.2016

Тип объектива: Стандартный 32°

Серийный номер объектива: 20314357

Время: 20:05:30



## Параметры изображения:

Коэффициент излучения: 0,95  
Отраж. темп. [°C]: 20,0

## Выделение изображений:

Измеряемые объекты	Темп. [°C]	Излуч.	Отраж. темп. [°C]	Примечания
Самая теплая точка 1	52,8	0,95	20,0	-

## Примечания:

Второй этаж.

# Поиск скрытых коммуникаций

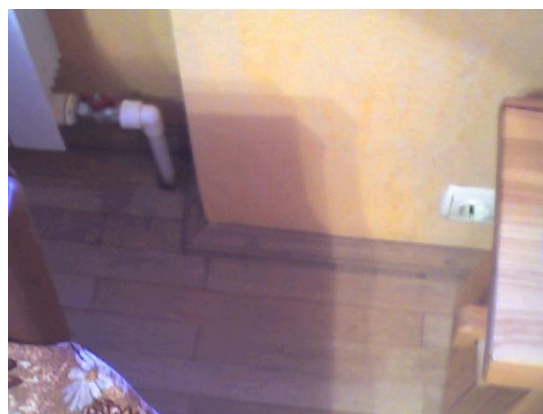
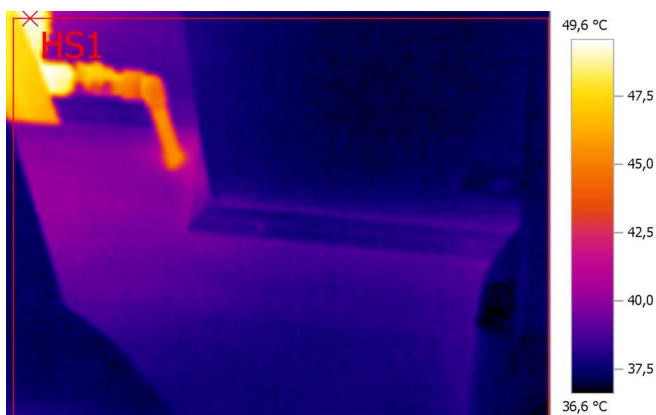
Файл: IV\_00150.BMT

Дата: 29.07.2016

Тип объектива: Стандартный 32°

Серийный номер объектива: 20314357

Время: 20:05:43



## Параметры изображения:

Коэффициент излучения: 0,95  
Отраж. темп. [°C]: 20,0

## Выделение изображений:

Измеряемые объекты	Темп. [°C]	Излуч.	Отраж. темп. [°C]	Примечания
Самая теплая точка 1	49,6	0,95	20,0	-

## Примечания:

Второй этаж.



## Поиск скрытых коммуникаций

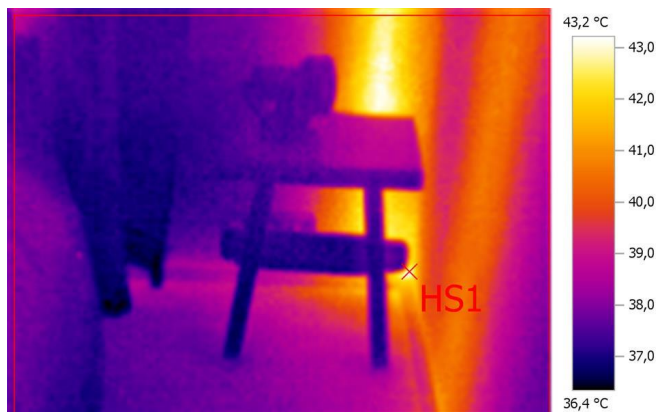
Файл: IV\_00151.BMT

Дата: 29.07.2016

Тип объектива: Стандартный 32°

Серийный номер объектива: 20314357

Время: 20:05:52



### Параметры изображения:

Коэффициент излучения: 0,95  
Отраж. темп. [°C]: 20,0

### Выделение изображений:

Измеряемые объекты	Темп. [°C]	Излуч.	Отраж. темп. [°C]	Примечания
Самая теплая точка 1	43,2	0,95	20,0	-

### Примечания:

Второй этаж.



## Поиск скрытых коммуникаций

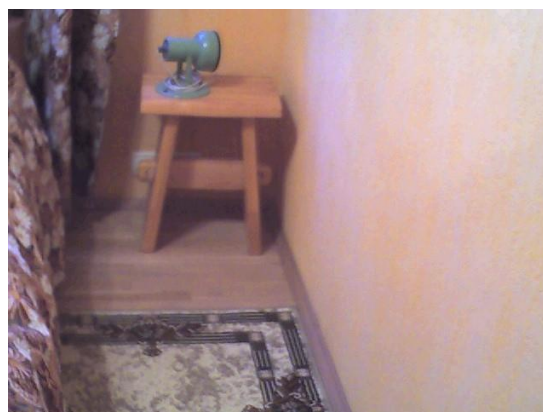
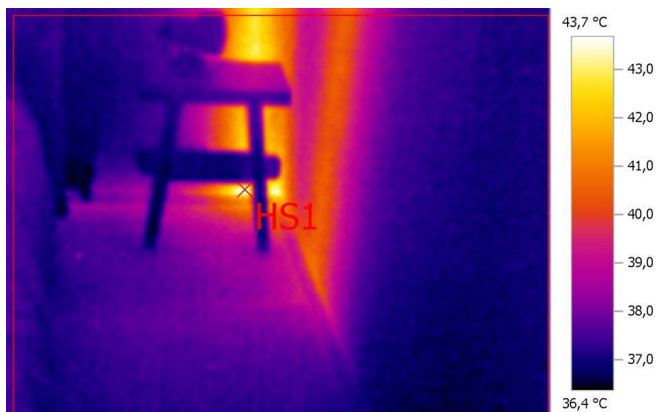
Файл: IV\_00152.BMT

Дата: 29.07.2016

Тип объектива: Стандартный 32°

Серийный номер объектива: 20314357

Время: 20:06:12



### Параметры изображения:

Коэффициент излучения: 0,95  
Отраж. темп. [°C]: 20,0

### Выделение изображений:

Измеряемые объекты	Темп. [°C]	Излуч.	Отраж. темп. [°C]	Примечания
Самая теплая точка 1	43,7	0,95	20,0	-

### Примечания:

Второй этаж.