

Тепловизионное обследование квартиры в жилом доме



Фирма sohranim-teplo.ru

Телефон: +7(967)224-58-19
Электронн info@sohranim-teplo.ru
ая почта:

Прибор testo 882

Серийный 2006278
№:

Заказчик

Место измерения:
Санкт-Петербург, Пушкин,
Магазейная улица, 29

Дата измерений: 11.10.2016

Тепловизионное обследование квартиры в жилом доме



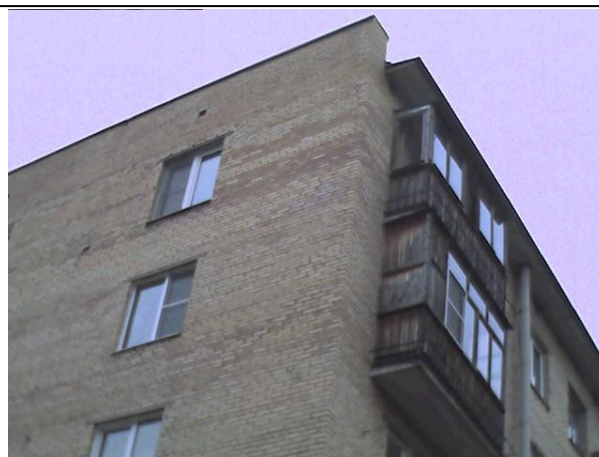
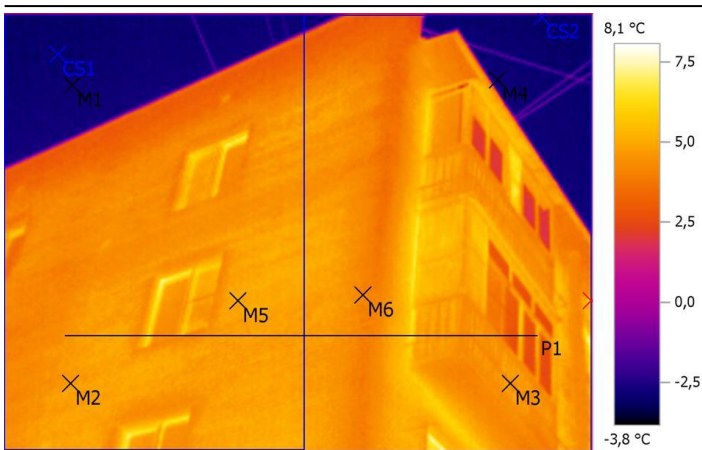
Файл: IV_00705.BMT

Дата: 11.10.2016

Тип объектива: Стандартный 32°

Серийный номер объектива: 20262520

Время: 12:19:51



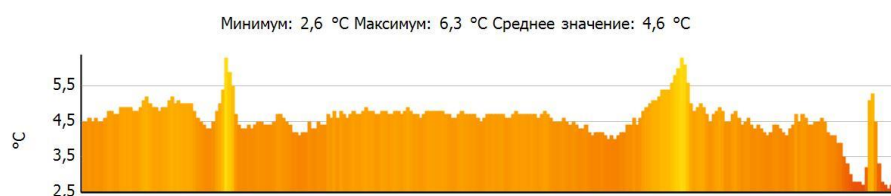
Параметры изображения:

Коэффициент излучения: 0,94
Отраж. темп. [°C]: 20,0

Выделение изображений:

Измеряемые объекты	Темп. [°C]	Излуч.	Отраж. темп. [°C]	Примечания
Точка измерения 1	-2,9	0,94	20,0	-
Точка измерения 2	4,6	0,94	20,0	-
Точка измерения 3	4,4	0,94	20,0	-
Точка измерения 4	-2,7	0,94	20,0	-
Точка измерения 5	5,0	0,94	20,0	-
Точка измерения 6	4,1	0,94	20,0	-
Самая холодная точка 1	-3,8	0,94	20,0	-
Самая холодная точка 2	-3,3	0,94	20,0	-
Самая теплая точка 1	8,1	0,94	20,0	-

Линия профиля:



Тепловизионное обследование квартиры в жилом доме



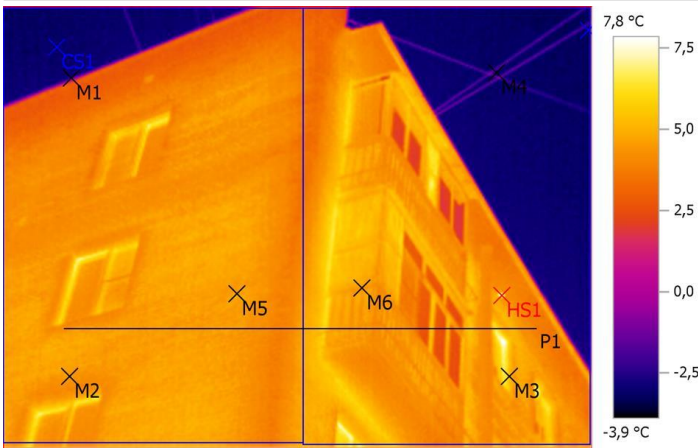
Файл: IV_00706.BMT

Дата: 11.10.2016

Тип объектива: Стандартный 32°

Серийный номер объектива: 20262520

Время: 12:20:02



Параметры изображения:

Коэффициент излучения: 0,94
Отраж. темп. [°C]: 20,0

Выделение изображений:

Измеряемые объекты	Темп. [°C]	Излуч.	Отраж. темп. [°C]	Примечания
Точка измерения 1	-2,1	0,94	20,0	-
Точка измерения 2	4,5	0,94	20,0	-
Точка измерения 3	5,4	0,94	20,0	-
Точка измерения 4	-2,9	0,94	20,0	-
Точка измерения 5	4,7	0,94	20,0	-
Точка измерения 6	4,4	0,94	20,0	-
Самая холодная точка 1	-3,9	0,94	20,0	-
Самая холодная точка 2	-3,5	0,94	20,0	-
Самая теплая точка 1	7,8	0,94	20,0	-

Линия профиля:



Тепловизионное обследование квартиры в жилом доме



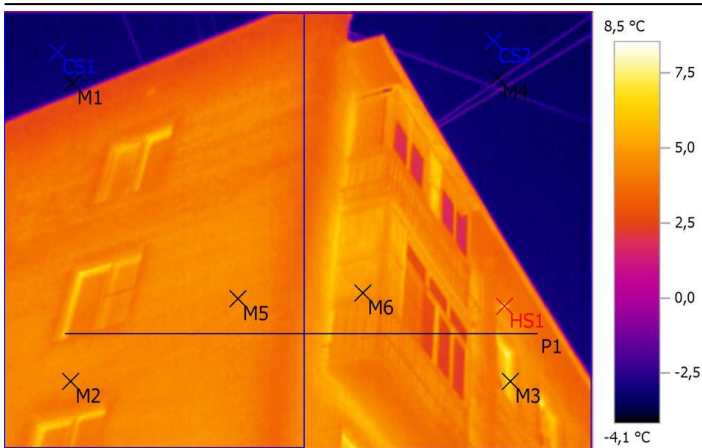
Файл: IV_00707.BMT

Дата: 11.10.2016

Тип объектива: Стандартный 32°

Серийный номер объектива: 20262520

Время: 12:20:16



Параметры изображения:

Коэффициент излучения: 0,94
Отраж. темп. [°C]: 20,0

Выделение изображений:

Измеряемые объекты	Темп. [°C]	Излуч.	Отраж. темп. [°C]	Примечания
Точка измерения 1	-3,2	0,94	20,0	-
Точка измерения 2	4,5	0,94	20,0	-
Точка измерения 3	6,2	0,94	20,0	-
Точка измерения 4	-3,2	0,94	20,0	-
Точка измерения 5	4,3	0,94	20,0	-
Точка измерения 6	4,7	0,94	20,0	-
Самая холодная точка 1	-4,1	0,94	20,0	-
Самая холодная точка 2	-3,8	0,94	20,0	-
Самая теплая точка 1	8,5	0,94	20,0	-

Линия профиля:



Тепловизионное обследование квартиры в жилом доме

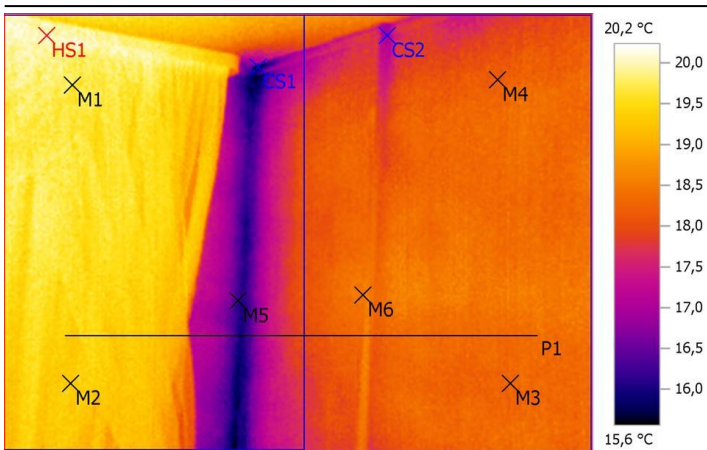
Файл: IV_00708.BMT

Дата: 11.10.2016

Тип объектива: Стандартный 32°

Серийный номер объектива: 20262520

Время: 12:22:02



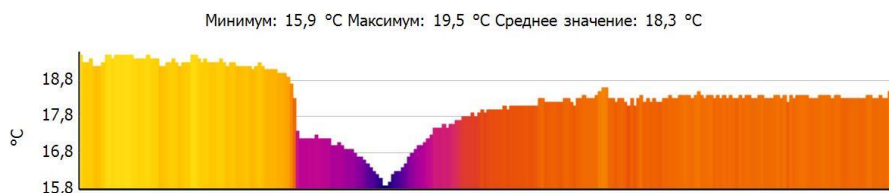
Параметры изображения:

Коэффициент излучения: 0,94
Отраж. темп. [°C]: 20,0

Выделение изображений:

Измеряемые объекты	Темп. [°C]	Излуч.	Отраж. темп. [°C]	Примечания
Точка измерения 1	19,7	0,94	20,0	-
Точка измерения 2	19,3	0,94	20,0	-
Точка измерения 3	18,3	0,94	20,0	-
Точка измерения 4	18,2	0,94	20,0	-
Точка измерения 5	16,2	0,94	20,0	-
Точка измерения 6	18,5	0,94	20,0	-
Самая холодная точка 1	15,6	0,94	20,0	-
Самая холодная точка 2	16,8	0,94	20,0	-
Самая теплая точка 1	20,2	0,94	20,0	-

Линия профиля:



Тепловизионное обследование квартиры в жилом доме

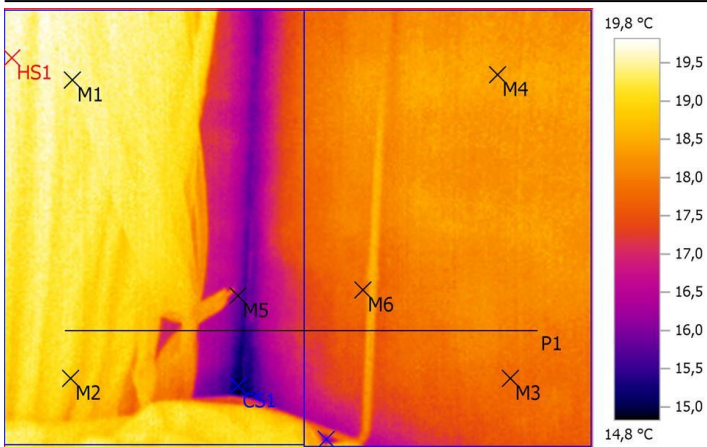
Файл: IV_00709.BMT

Дата: 11.10.2016

Тип объектива: Стандартный 32°

Серийный номер объектива: 20262520

Время: 12:22:08



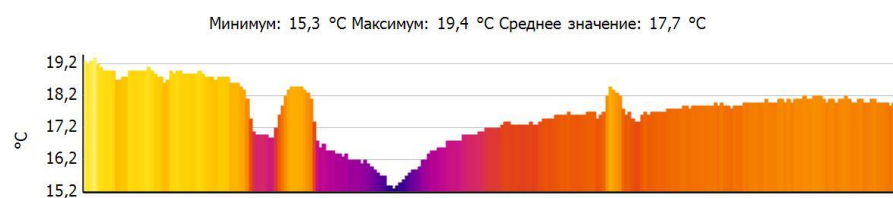
Параметры изображения:

Коэффициент излучения: 0,94
Отраж. темп. [°C]: 20,0

Выделение изображений:

Измеряемые объекты	Темп. [°C]	Излуч.	Отраж. темп. [°C]	Примечания
Точка измерения 1	19,4	0,94	20,0	-
Точка измерения 2	18,8	0,94	20,0	-
Точка измерения 3	17,8	0,94	20,0	-
Точка измерения 4	18,4	0,94	20,0	-
Точка измерения 5	16,1	0,94	20,0	-
Точка измерения 6	17,8	0,94	20,0	-
Самая холодная точка 1	14,8	0,94	20,0	-
Самая холодная точка 2	16,0	0,94	20,0	-
Самая теплая точка 1	19,8	0,94	20,0	-

Линия профиля:



Тепловизионное обследование квартиры в жилом доме



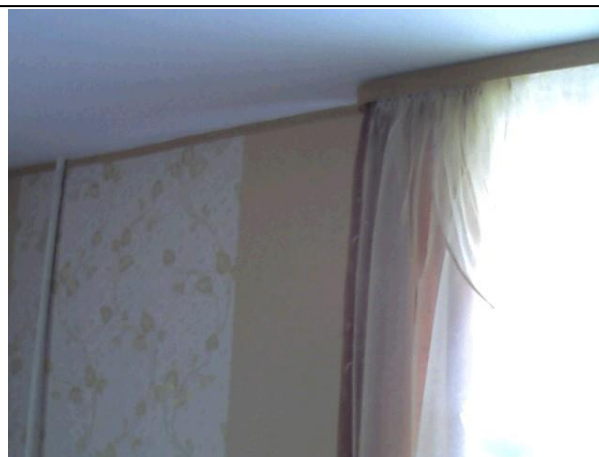
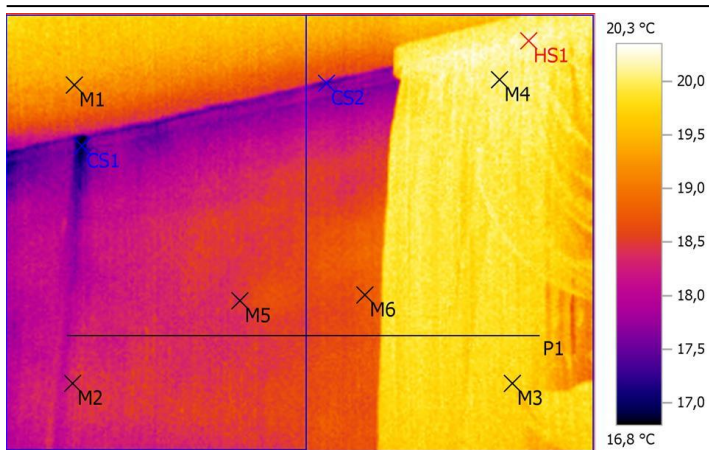
Файл: IV_00710.BMT

Дата: 11.10.2016

Тип объектива: Стандартный 32°

Серийный номер объектива: 20262520

Время: 12:22:21



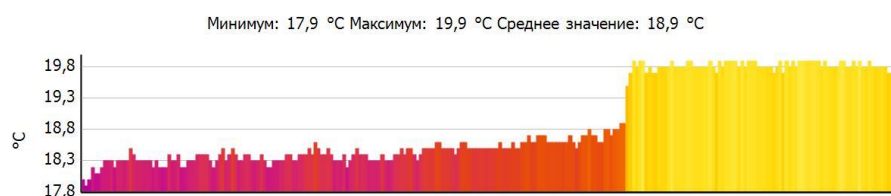
Параметры изображения:

Коэффициент излучения: 0,94
Отраж. темп. [°C]: 20,0

Выделение изображений:

Измеряемые объекты	Темп. [°C]	Излуч.	Отраж. темп. [°C]	Примечания
Точка измерения 1	19,3	0,94	20,0	-
Точка измерения 2	18,3	0,94	20,0	-
Точка измерения 3	19,7	0,94	20,0	-
Точка измерения 4	20,0	0,94	20,0	-
Точка измерения 5	18,5	0,94	20,0	-
Точка измерения 6	18,7	0,94	20,0	-
Самая холодная точка 1	16,8	0,94	20,0	-
Самая холодная точка 2	17,3	0,94	20,0	-
Самая теплая точка 1	20,3	0,94	20,0	-

Линия профиля:



Тепловизионное обследование квартиры в жилом доме



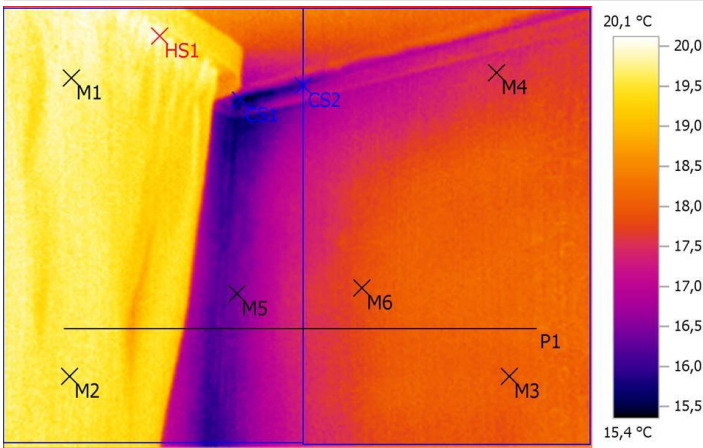
Файл: IV_00711.BMT

Дата: 11.10.2016

Тип объектива: Стандартный 32°

Серийный номер объектива: 20262520

Время: 12:22:50



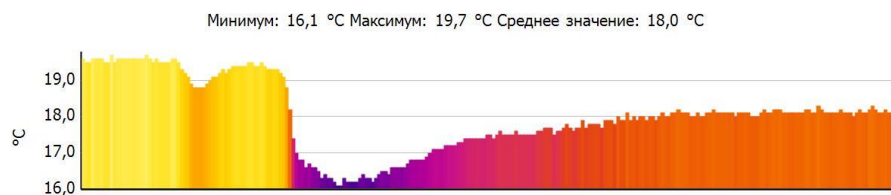
Параметры изображения:

Коэффициент излучения: 0,94
Отраж. темп. [°C]: 20,0

Выделение изображений:

Измеряемые объекты	Темп. [°C]	Излуч.	Отраж. темп. [°C]	Примечания
Точка измерения 1	19,8	0,94	20,0	-
Точка измерения 2	19,5	0,94	20,0	-
Точка измерения 3	18,0	0,94	20,0	-
Точка измерения 4	17,5	0,94	20,0	-
Точка измерения 5	16,5	0,94	20,0	-
Точка измерения 6	17,9	0,94	20,0	-
Самая холодная точка 1	15,4	0,94	20,0	-
Самая холодная точка 2	16,1	0,94	20,0	-
Самая теплая точка 1	20,1	0,94	20,0	-

Линия профиля:



Тепловизионное обследование квартиры в жилом доме



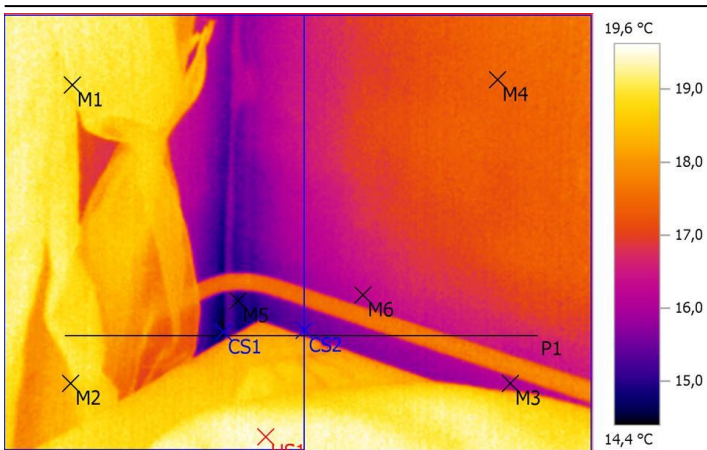
Файл: IV_00712.BMT

Дата: 11.10.2016

Тип объектива: Стандартный 32°

Серийный номер объектива: 20262520

Время: 12:23:05



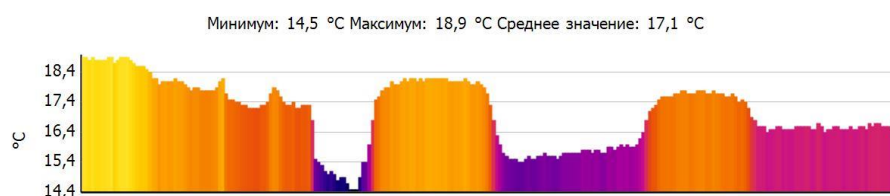
Параметры изображения:

Коэффициент излучения: 0,94
Отраж. темп. [°C]: 20,0

Выделение изображений:

Измеряемые объекты	Темп. [°C]	Излуч.	Отраж. темп. [°C]	Примечания
Точка измерения 1	19,0	0,94	20,0	-
Точка измерения 2	18,5	0,94	20,0	-
Точка измерения 3	16,0	0,94	20,0	-
Точка измерения 4	17,4	0,94	20,0	-
Точка измерения 5	14,9	0,94	20,0	-
Точка измерения 6	16,2	0,94	20,0	-
Самая холодная точка 1	14,4	0,94	20,0	-
Самая холодная точка 2	15,4	0,94	20,0	-
Самая теплая точка 1	19,6	0,94	20,0	-

Линия профиля:



Тепловизионное обследование квартиры в жилом доме



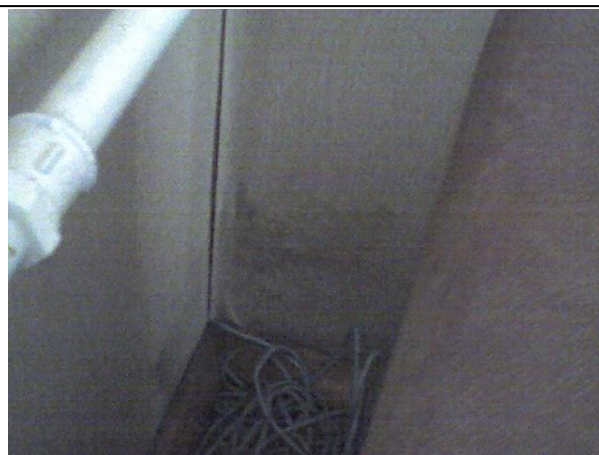
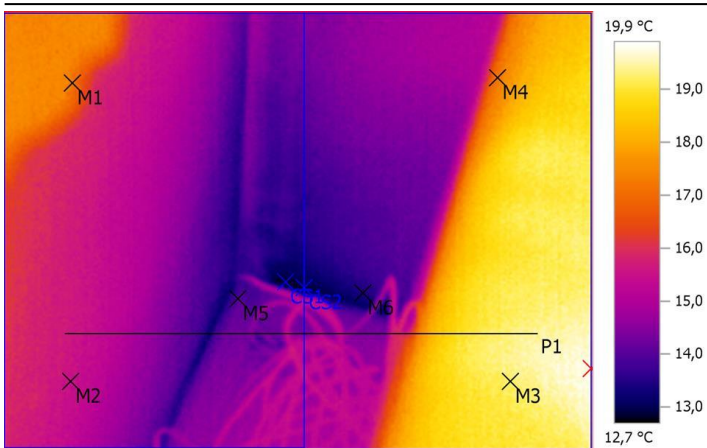
Файл: IV_00713.BMT

Дата: 11.10.2016

Тип объектива: Стандартный 32°

Серийный номер объектива: 20262520

Время: 12:23:31



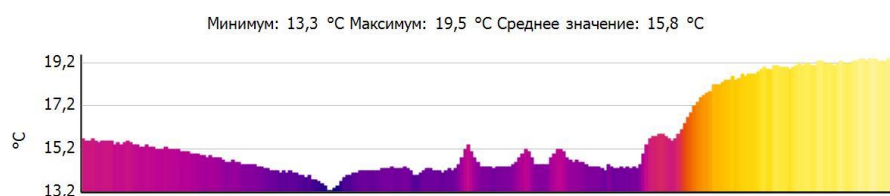
Параметры изображения:

Коэффициент излучения: 0,94
Отраж. темп. [°C]: 20,0

Выделение изображений:

Измеряемые объекты	Темп. [°C]	Излуч.	Отраж. темп. [°C]	Примечания
Точка измерения 1	17,1	0,94	20,0	-
Точка измерения 2	15,5	0,94	20,0	-
Точка измерения 3	19,2	0,94	20,0	-
Точка измерения 4	17,2	0,94	20,0	-
Точка измерения 5	14,0	0,94	20,0	-
Точка измерения 6	13,4	0,94	20,0	-
Самая холодная точка 1	12,7	0,94	20,0	-
Самая холодная точка 2	12,8	0,94	20,0	-
Самая теплая точка 1	19,9	0,94	20,0	-

Линия профиля:



Тепловизионное обследование квартиры в жилом доме



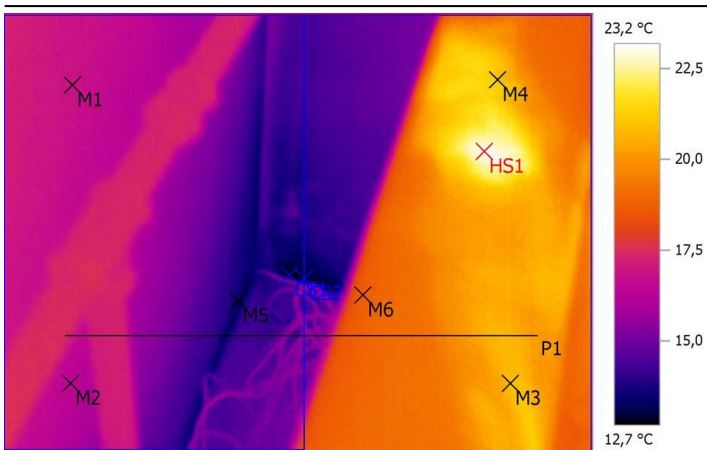
Файл: IV_00714.BMT

Дата: 11.10.2016

Тип объектива: Стандартный 32°

Серийный номер объектива: 20262520

Время: 12:24:00



Параметры изображения:

Коэффициент излучения: 0,94
Отраж. темп. [°C]: 20,0

Выделение изображений:

Измеряемые объекты	Темп. [°C]	Излуч.	Отраж. темп. [°C]	Примечания
Точка измерения 1	16,9	0,94	20,0	-
Точка измерения 2	16,4	0,94	20,0	-
Точка измерения 3	20,9	0,94	20,0	-
Точка измерения 4	21,0	0,94	20,0	-
Точка измерения 5	13,4	0,94	20,0	-
Точка измерения 6	18,6	0,94	20,0	-
Самая холодная точка 1	12,7	0,94	20,0	-
Самая холодная точка 2	12,9	0,94	20,0	-
Самая теплая точка 1	23,2	0,94	20,0	-

Линия профиля:



Тепловизионное обследование квартиры в жилом доме



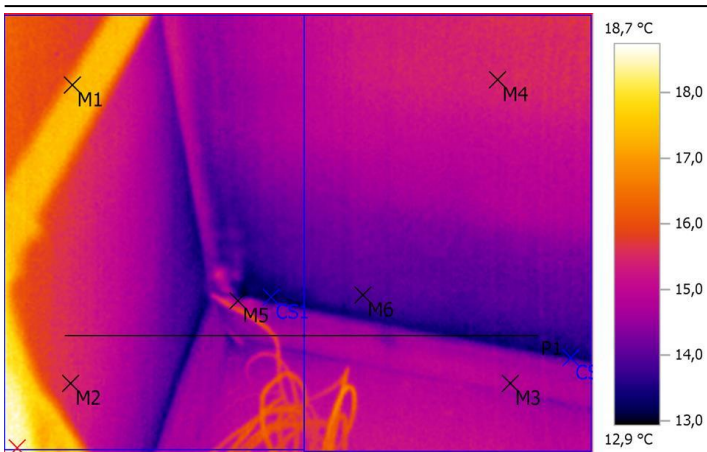
Файл: IV_00715.BMT

Дата: 11.10.2016

Тип объектива: Стандартный 32°

Серийный номер объектива: 20262520

Время: 12:25:48



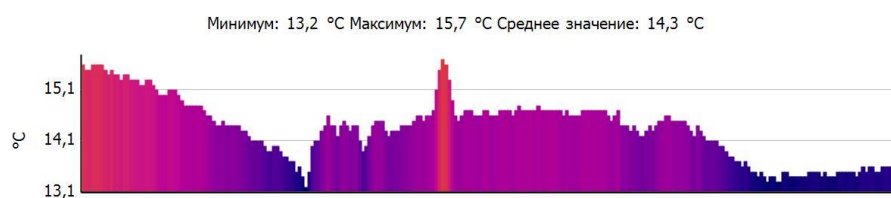
Параметры изображения:

Коэффициент излучения: 0,94
Отраж. темп. [°C]: 20,0

Выделение изображений:

Измеряемые объекты	Темп. [°C]	Излуч.	Отраж. темп. [°C]	Примечания
Точка измерения 1	17,3	0,94	20,0	-
Точка измерения 2	15,5	0,94	20,0	-
Точка измерения 3	14,8	0,94	20,0	-
Точка измерения 4	15,5	0,94	20,0	-
Точка измерения 5	14,4	0,94	20,0	-
Точка измерения 6	14,0	0,94	20,0	-
Самая холодная точка 1	12,9	0,94	20,0	-
Самая холодная точка 2	13,2	0,94	20,0	-
Самая теплая точка 1	18,7	0,94	20,0	-

Линия профиля:



Тепловизионное обследование квартиры в жилом доме



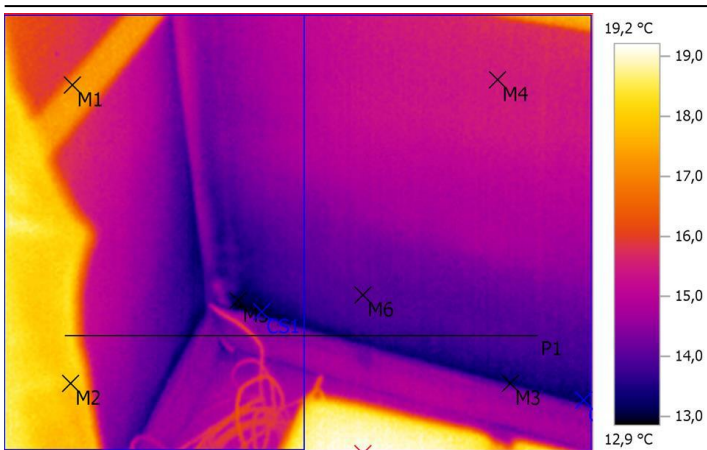
Файл: IV_00716.BMT

Дата: 11.10.2016

Тип объектива: Стандартный 32°

Серийный номер объектива: 20262520

Время: 12:26:01



Параметры изображения:

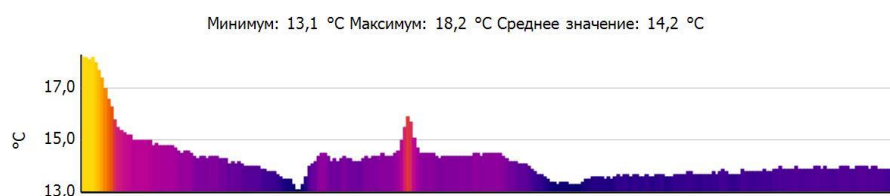
Коэффициент излучения: 0,94

Отраж. темп. [°C]: 20,0

Выделение изображений:

Измеряемые объекты	Темп. [°C]	Излуч.	Отраж. темп. [°C]	Примечания
Точка измерения 1	17,2	0,94	20,0	-
Точка измерения 2	17,9	0,94	20,0	-
Точка измерения 3	13,4	0,94	20,0	-
Точка измерения 4	15,5	0,94	20,0	-
Точка измерения 5	13,0	0,94	20,0	-
Точка измерения 6	14,0	0,94	20,0	-
Самая холодная точка 1	12,9	0,94	20,0	-
Самая холодная точка 2	13,1	0,94	20,0	-
Самая теплая точка 1	19,2	0,94	20,0	-

Линия профиля:



Тепловизионное обследование квартиры в жилом доме

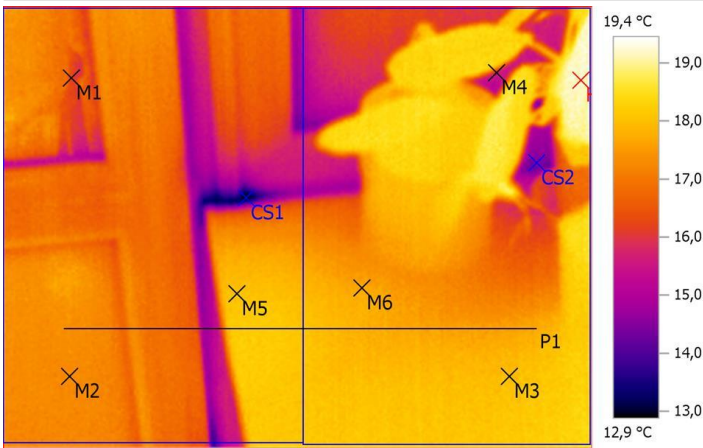
Файл: IV_00717.BMT

Дата: 11.10.2016

Тип объектива: Стандартный 32°

Серийный номер объектива: 20262520

Время: 12:26:26



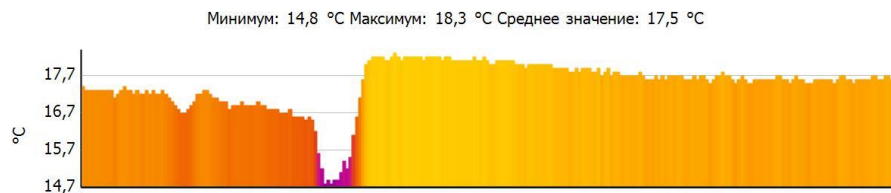
Параметры изображения:

Коэффициент излучения: 0,94
Отраж. темп. [°C]: 20,0

Выделение изображений:

Измеряемые объекты	Темп. [°C]	Излуч.	Отраж. темп. [°C]	Примечания
Точка измерения 1	16,3	0,94	20,0	-
Точка измерения 2	17,2	0,94	20,0	-
Точка измерения 3	18,0	0,94	20,0	-
Точка измерения 4	15,8	0,94	20,0	-
Точка измерения 5	18,0	0,94	20,0	-
Точка измерения 6	17,7	0,94	20,0	-
Самая холодная точка 1	12,9	0,94	20,0	-
Самая холодная точка 2	14,2	0,94	20,0	-
Самая теплая точка 1	19,4	0,94	20,0	-

Линия профиля:



Тепловизионное обследование квартиры в жилом доме



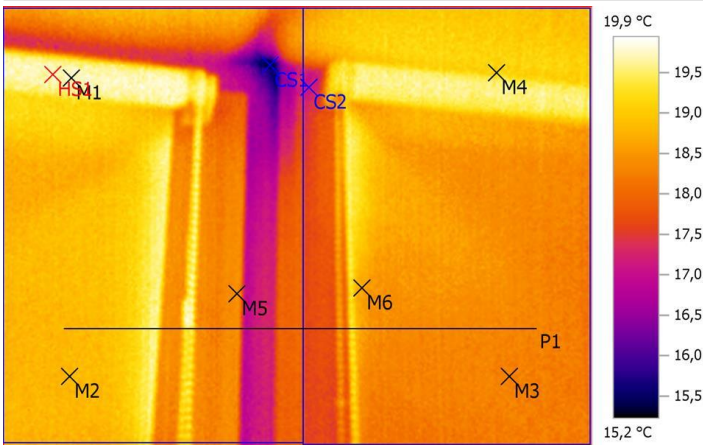
Файл: IV_00718.BMT

Дата: 11.10.2016

Тип объектива: Стандартный 32°

Серийный номер объектива: 20262520

Время: 12:26:45



Параметры изображения:

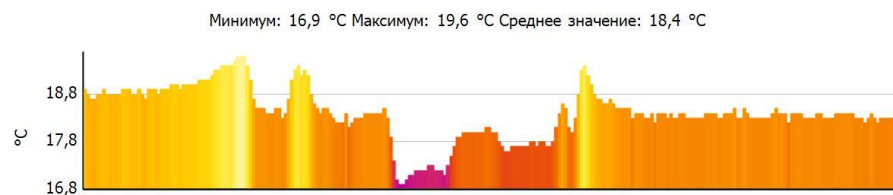
Коэффициент излучения: 0,94

Отраж. темп. [°C]: 20,0

Выделение изображений:

Измеряемые объекты	Темп. [°C]	Излуч.	Отраж. темп. [°C]	Примечания
Точка измерения 1	19,7	0,94	20,0	-
Точка измерения 2	18,8	0,94	20,0	-
Точка измерения 3	18,3	0,94	20,0	-
Точка измерения 4	19,1	0,94	20,0	-
Точка измерения 5	18,4	0,94	20,0	-
Точка измерения 6	18,6	0,94	20,0	-
Самая холодная точка 1	15,2	0,94	20,0	-
Самая холодная точка 2	17,0	0,94	20,0	-
Самая теплая точка 1	19,9	0,94	20,0	-

Линия профиля:



Тепловизионное обследование квартиры в жилом доме



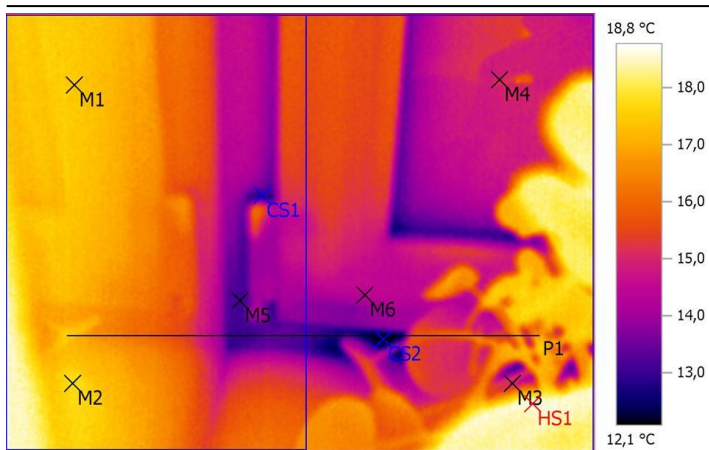
Файл: IV_00719.BMT

Дата: 11.10.2016

Тип объектива: Стандартный 32°

Серийный номер объектива: 20262520

Время: 12:28:04



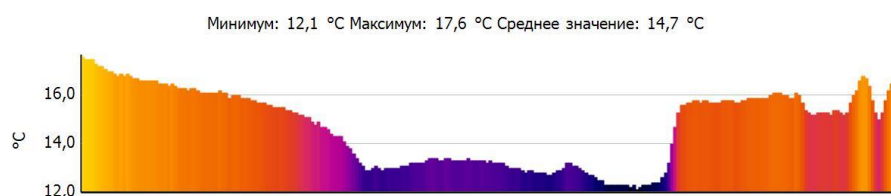
Параметры изображения:

Коэффициент излучения: 0,94
Отраж. темп. [°C]: 20,0

Выделение изображений:

Измеряемые объекты	Темп. [°C]	Излуч.	Отраж. темп. [°C]	Примечания
Точка измерения 1	17,5	0,94	20,0	-
Точка измерения 2	17,7	0,94	20,0	-
Точка измерения 3	15,0	0,94	20,0	-
Точка измерения 4	14,9	0,94	20,0	-
Точка измерения 5	13,1	0,94	20,0	-
Точка измерения 6	14,3	0,94	20,0	-
Самая холодная точка 1	12,8	0,94	20,0	-
Самая холодная точка 2	12,1	0,94	20,0	-
Самая теплая точка 1	18,8	0,94	20,0	-

Линия профиля:



Тепловизионное обследование квартиры в жилом доме



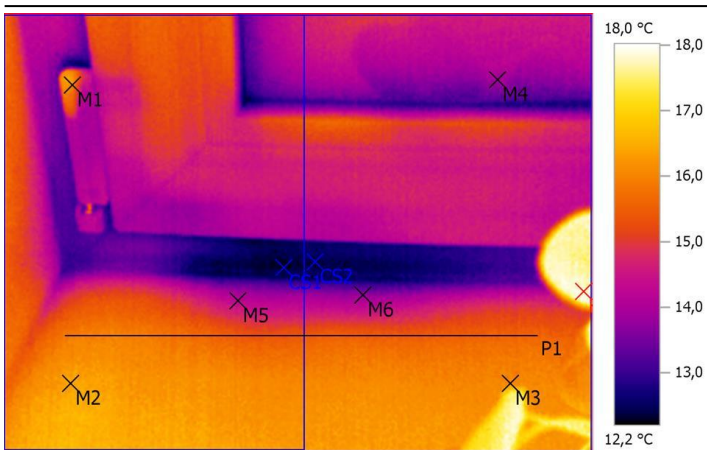
Файл: IV_00720.BMT

Дата: 11.10.2016

Тип объектива: Стандартный 32°

Серийный номер объектива: 20262520

Время: 12:28:36



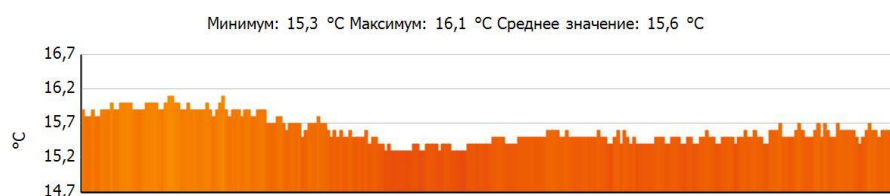
Параметры изображения:

Коэффициент излучения: 0,94
Отраж. темп. [°C]: 20,0

Выделение изображений:

Измеряемые объекты	Темп. [°C]	Излуч.	Отраж. темп. [°C]	Примечания
Точка измерения 1	16,1	0,94	20,0	-
Точка измерения 2	16,3	0,94	20,0	-
Точка измерения 3	16,1	0,94	20,0	-
Точка измерения 4	13,9	0,94	20,0	-
Точка измерения 5	14,2	0,94	20,0	-
Точка измерения 6	13,7	0,94	20,0	-
Самая холодная точка 1	12,2	0,94	20,0	-
Самая холодная точка 2	12,3	0,94	20,0	-
Самая теплая точка 1	18,0	0,94	20,0	-

Линия профиля:



Тепловизионное обследование квартиры в жилом доме



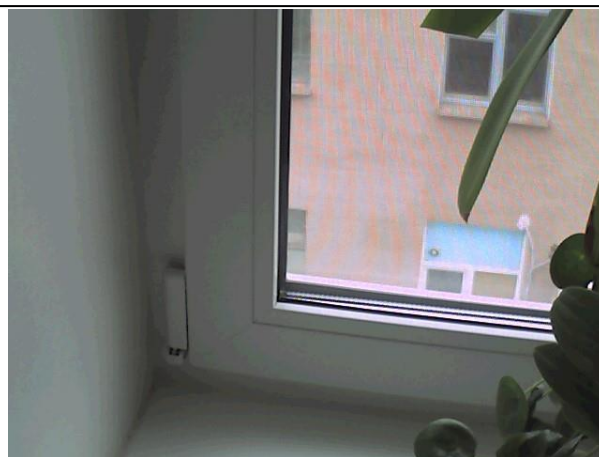
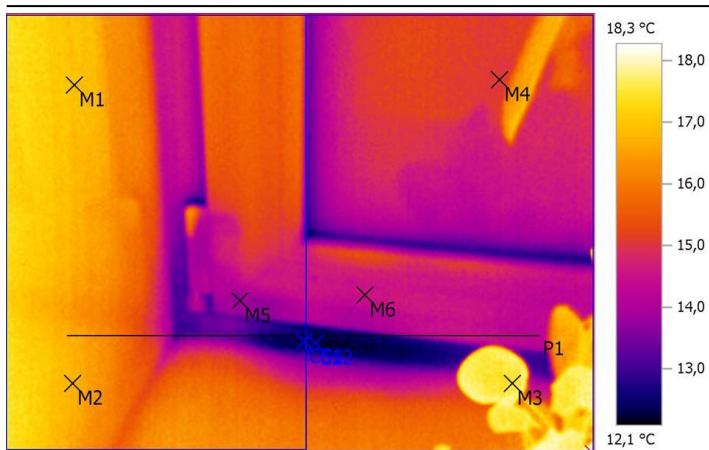
Файл: IV_00721.BMT

Дата: 11.10.2016

Тип объектива: Стандартный 32°

Серийный номер объектива: 20262520

Время: 12:28:43



Параметры изображения:

Коэффициент излучения: 0,94

Отраж. темп. [°C]: 20,0

Выделение изображений:

Измеряемые объекты	Темп. [°C]	Излуч.	Отраж. темп. [°C]	Примечания
Точка измерения 1	16,9	0,94	20,0	-
Точка измерения 2	16,6	0,94	20,0	-
Точка измерения 3	17,4	0,94	20,0	-
Точка измерения 4	15,1	0,94	20,0	-
Точка измерения 5	13,8	0,94	20,0	-
Точка измерения 6	14,5	0,94	20,0	-
Самая холодная точка 1	12,3	0,94	20,0	-
Самая холодная точка 2	12,1	0,94	20,0	-
Самая теплая точка 1	18,3	0,94	20,0	-

Линия профиля:

