



Поиск скрытых коммуникаций

Фирма sohranim-teplo.ru

Телефон: +7(967)224-58-19
Электронн info@sohranim-teplo.ru
ая почта:

Прибор testo 882

Серийный 2006278
№:

Заказчик

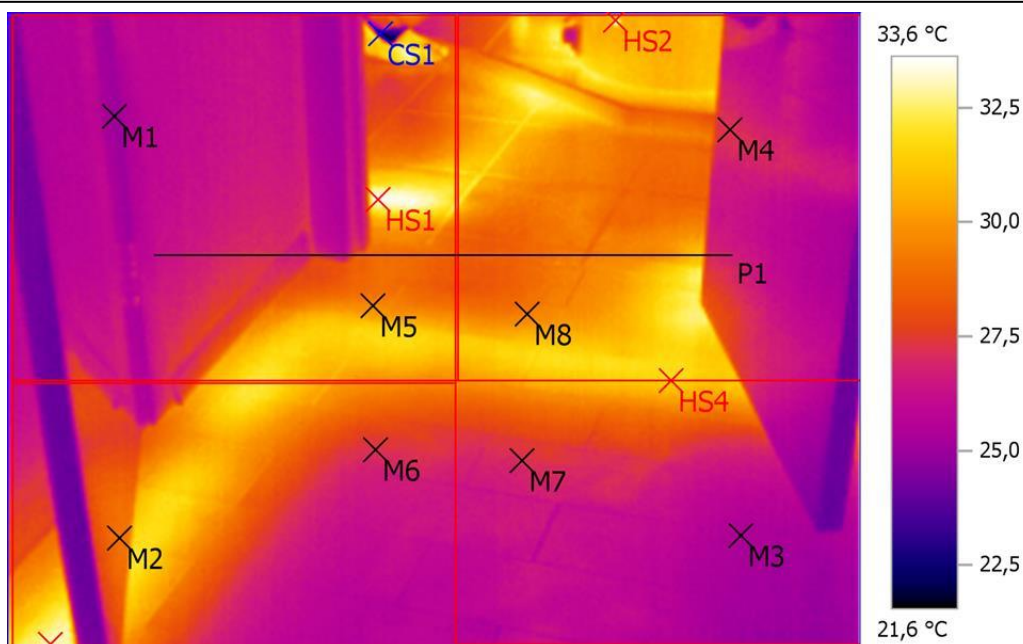
Место измерения:
Москва, дачный поселок Кокошкино

Дата измерений: 15.11.2016



Поиск скрытых коммуникаций

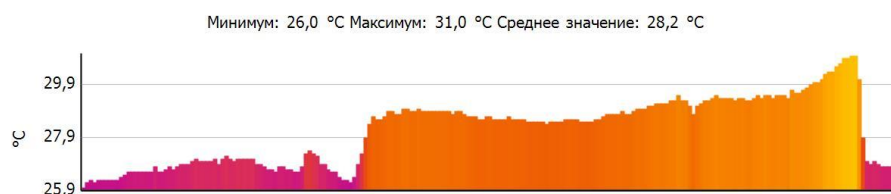
Файл: IV_01575.BMT
Тип объектива: Стандартный 32°
Дата: 15.11.2016
Время: 18:14:51
Параметры изображения:
Коэффициент излучения: 0,95
Отраж. темп. [°C]: 20,0



Выделение изображений:

Измеряемые объекты	Темп. [°C]	Излуч.	Отраж. темп. [°C]	Примечания
Точка измерения 1	25,0	0,95	20,0	-
Точка измерения 2	29,1	0,95	20,0	-
Точка измерения 3	25,5	0,95	20,0	-
Точка измерения 4	27,2	0,95	20,0	-
Точка измерения 5	29,7	0,95	20,0	-
Точка измерения 6	27,2	0,95	20,0	-
Точка измерения 7	27,2	0,95	20,0	-
Точка измерения 8	29,4	0,95	20,0	-
Самая холодная точка 1	21,6	0,95	20,0	-
Самая теплая точка 1	33,5	0,95	20,0	-
Самая теплая точка 2	33,6	0,95	20,0	-
Самая теплая точка 3	33,1	0,95	20,0	-
Самая теплая точка 4	31,7	0,95	20,0	-

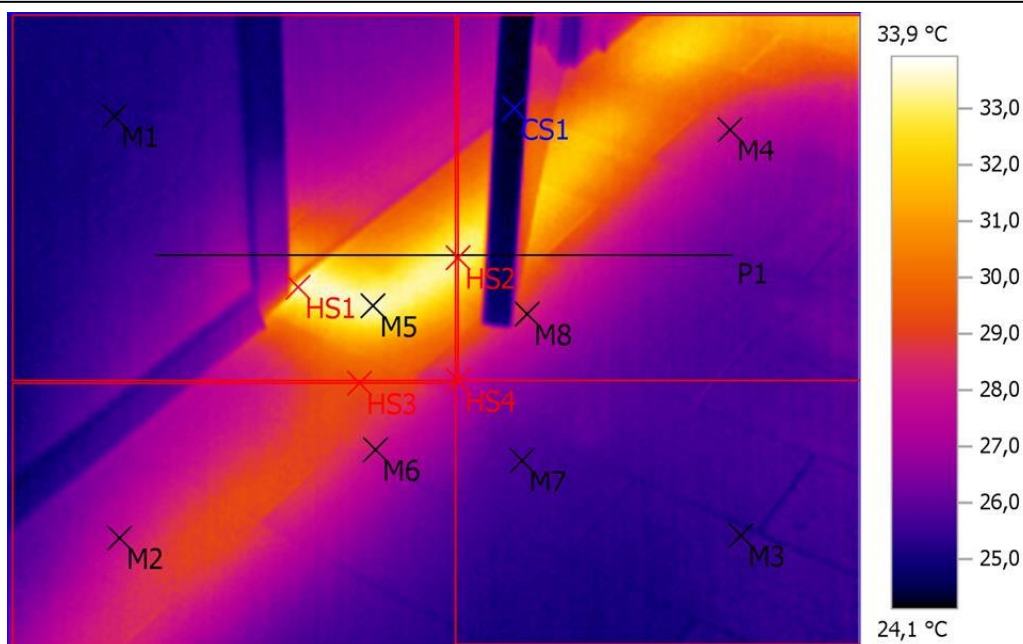
Линия профиля:





Поиск скрытых коммуникаций

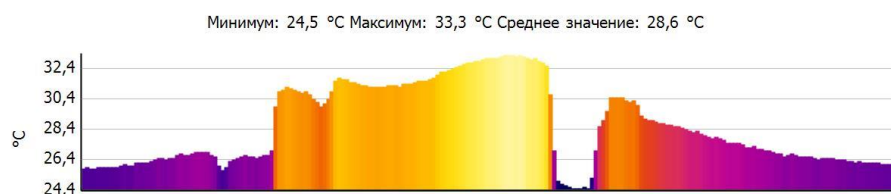
Файл: IV_01576.BMT
Тип объектива: Стандартный 32°
Дата: 15.11.2016
Время: 18:14:59
Параметры изображения:
Коэффициент излучения: 0,95
Отраж. темп. [°C]: 20,0



Выделение изображений:

Измеряемые объекты	Темп. [°C]	Излуч.	Отраж. темп. [°C]	Примечания
Точка измерения 1	25,0	0,95	20,0	-
Точка измерения 2	27,6	0,95	20,0	-
Точка измерения 3	25,4	0,95	20,0	-
Точка измерения 4	27,8	0,95	20,0	-
Точка измерения 5	33,5	0,95	20,0	-
Точка измерения 6	28,0	0,95	20,0	-
Точка измерения 7	25,8	0,95	20,0	-
Точка измерения 8	28,3	0,95	20,0	-
Самая холодная точка 1	24,1	0,95	20,0	-
Самая теплая точка 1	33,9	0,95	20,0	-
Самая теплая точка 2	33,3	0,95	20,0	-
Самая теплая точка 3	29,5	0,95	20,0	-
Самая теплая точка 4	27,8	0,95	20,0	-

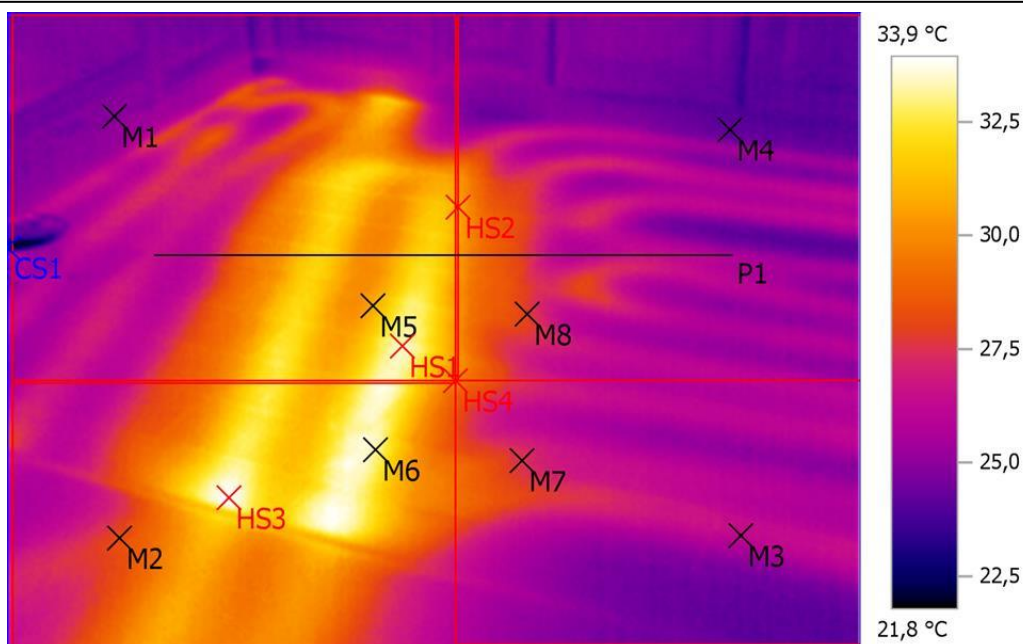
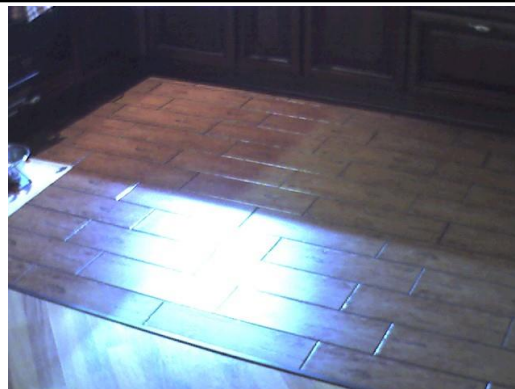
Линия профиля:





Поиск скрытых коммуникаций

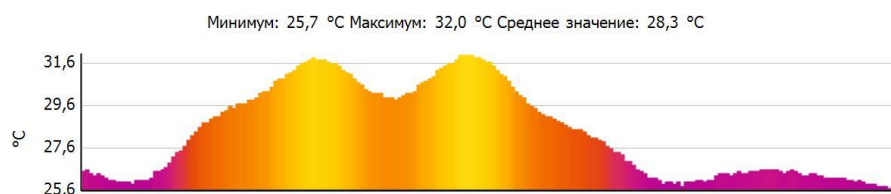
Файл: IV_01577.BMT
Тип объектива: Стандартный 32°
Дата: 15.11.2016
Время: 19:08:23
Параметры изображения:
Коэффициент излучения: 0,95
Отраж. темп. [°C]: 20,0



Выделение изображений:

Измеряемые объекты	Темп. [°C]	Излуч.	Отраж. темп. [°C]	Примечания																																											
Точка измерения 1	24,8	0,95	20,0	-																																											
Точка измерения 2	28,1	0,95	20,0	-																																											
Точка измерения 3	26,4	0,95	20,0	-																																											
Точка измерения 4	24,1	0,95 </tr <tr> <td>Точка измерения 5</td> <td>30,7</td> <td>0,95</td> <td>20,0</td> <td>-</td> </tr> <tr> <td>Точка измерения 6</td> <td>33,2</td> <td>0,95</td> <td>20,0</td> <td>-</td> </tr> <tr> <td>Точка измерения 7</td> <td>27,5</td> <td>0,95</td> <td>20,0</td> <td>-</td> </tr> <tr> <td>Точка измерения 8</td> <td>27,7</td> <td>0,95</td> <td>20,0</td> <td>-</td> </tr> <tr> <td>Самая холодная точка 1</td> <td>21,8</td> <td>0,95</td> <td>20,0</td> <td>-</td> </tr> <tr> <td>Самая теплая точка 1</td> <td>33,5</td> <td>0,95</td> <td>20,0</td> <td>-</td> </tr> <tr> <td>Самая теплая точка 2</td> <td>30,9</td> <td>0,95</td> <td>20,0</td> <td>-</td> </tr> <tr> <td>Самая теплая точка 3</td> <td>33,9</td> <td>0,95</td> <td>20,0</td> <td>-</td> </tr> <tr> <td>Самая теплая точка 4</td> <td>29,6</td> <td>0,95</td> <td>20,0</td> <td>-</td> </tr>	Точка измерения 5	30,7	0,95	20,0	-	Точка измерения 6	33,2	0,95	20,0	-	Точка измерения 7	27,5	0,95	20,0	-	Точка измерения 8	27,7	0,95	20,0	-	Самая холодная точка 1	21,8	0,95	20,0	-	Самая теплая точка 1	33,5	0,95	20,0	-	Самая теплая точка 2	30,9	0,95	20,0	-	Самая теплая точка 3	33,9	0,95	20,0	-	Самая теплая точка 4	29,6	0,95	20,0	-
Точка измерения 5	30,7	0,95	20,0	-																																											
Точка измерения 6	33,2	0,95	20,0	-																																											
Точка измерения 7	27,5	0,95	20,0	-																																											
Точка измерения 8	27,7	0,95	20,0	-																																											
Самая холодная точка 1	21,8	0,95	20,0	-																																											
Самая теплая точка 1	33,5	0,95	20,0	-																																											
Самая теплая точка 2	30,9	0,95	20,0	-																																											
Самая теплая точка 3	33,9	0,95	20,0	-																																											
Самая теплая точка 4	29,6	0,95	20,0	-																																											

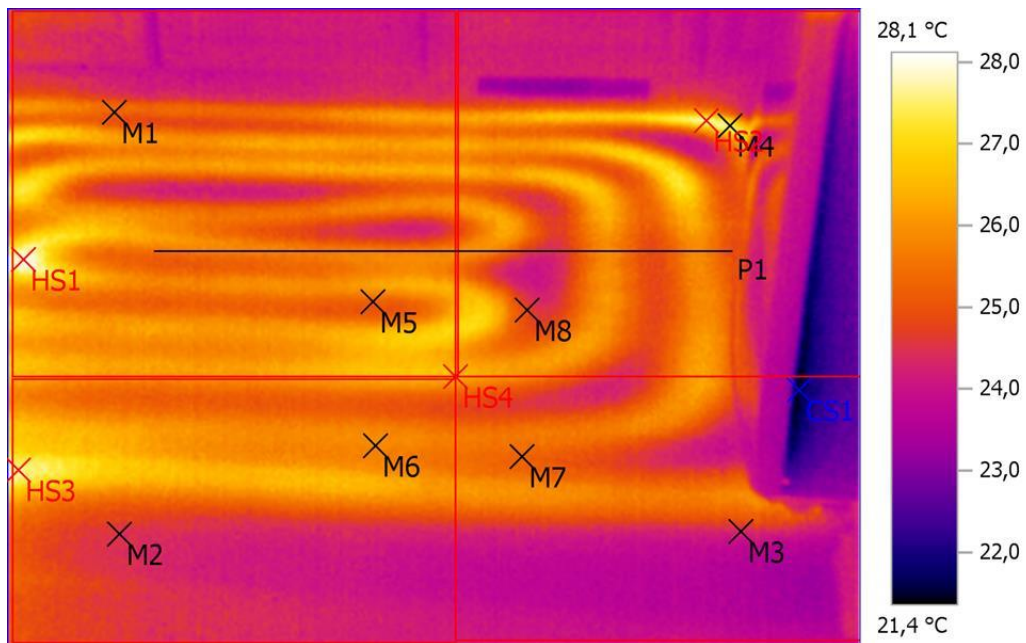
Линия профиля:





Поиск скрытых коммуникаций

Файл: IV_01578.BMT
Тип объектива: Стандартный 32°
Дата: 15.11.2016
Время: 19:08:29
Параметры изображения:
Коэффициент излучения: 0,95
Отраж. темп. [°C]: 20,0



Выделение изображений:

Измеряемые объекты	Темп. [°C]	Излуч.	Отраж. темп. [°C]	Примечания
Точка измерения 1	25,2	0,95	20,0	-
Точка измерения 2	24,4	0,95	20,0	-
Точка измерения 3	24,4	0,95	20,0	-
Точка измерения 4	27,4	0,95	20,0	-
Точка измерения 5	25,2	0,95	20,0	-
Точка измерения 6	25,9	0,95	20,0	-
Точка измерения 7	25,3	0,95	20,0	-
Точка измерения 8	24,7	0,95	20,0	-
Самая холодная точка 1	21,4	0,95	20,0	-
Самая теплая точка 1	28,1	0,95	20,0	-
Самая теплая точка 2	27,7	0,95	20,0	-
Самая теплая точка 3	27,8	0,95	20,0	-
Самая теплая точка 4	26,5	0,95	20,0	-

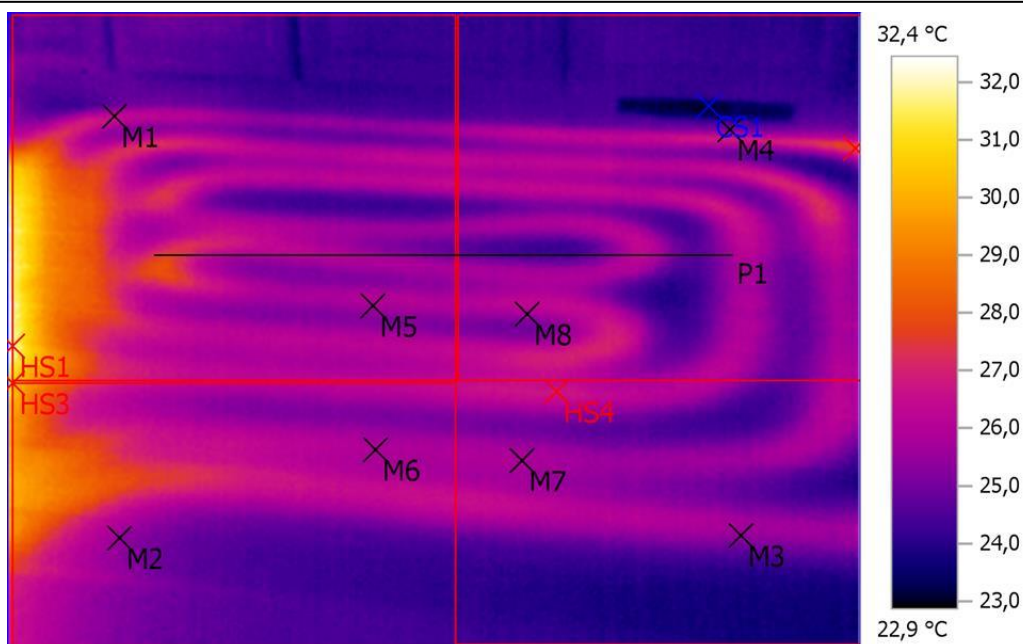
Линия профиля:





Поиск скрытых коммуникаций

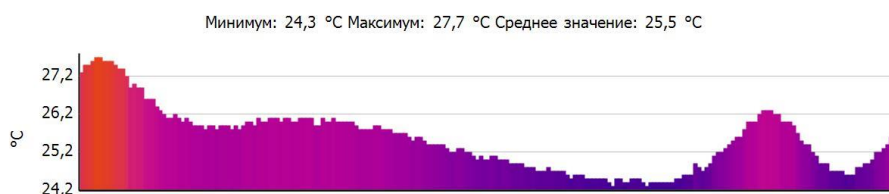
Файл: IV_01579.BMT
Тип объектива: Стандартный 32°
Дата: 15.11.2016
Время: 19:08:33
Параметры изображения:
Коэффициент излучения: 0,95
Отраж. темп. [°C]: 20,0



Выделение изображений:

Измеряемые объекты	Темп. [°C]	Излуч.	Отраж. темп. [°C]	Примечания
Точка измерения 1	26,4	0,95	20,0	-
Точка измерения 2	25,4	0,95	20,0	-
Точка измерения 3	25,5	0,95	20,0	-
Точка измерения 4	25,1	0,95	20,0	-
Точка измерения 5	25,8	0,95	20,0	-
Точка измерения 6	25,9	0,95	20,0	-
Точка измерения 7	26,0	0,95	20,0	-
Точка измерения 8	25,7	0,95	20,0	-
Самая холодная точка 1	22,9	0,95	20,0	-
Самая теплая точка 1	32,2	0,95	20,0	-
Самая теплая точка 2	27,8	0,95	20,0	-
Самая теплая точка 3	30,6	0,95	20,0	-
Самая теплая точка 4	26,8	0,95	20,0	-

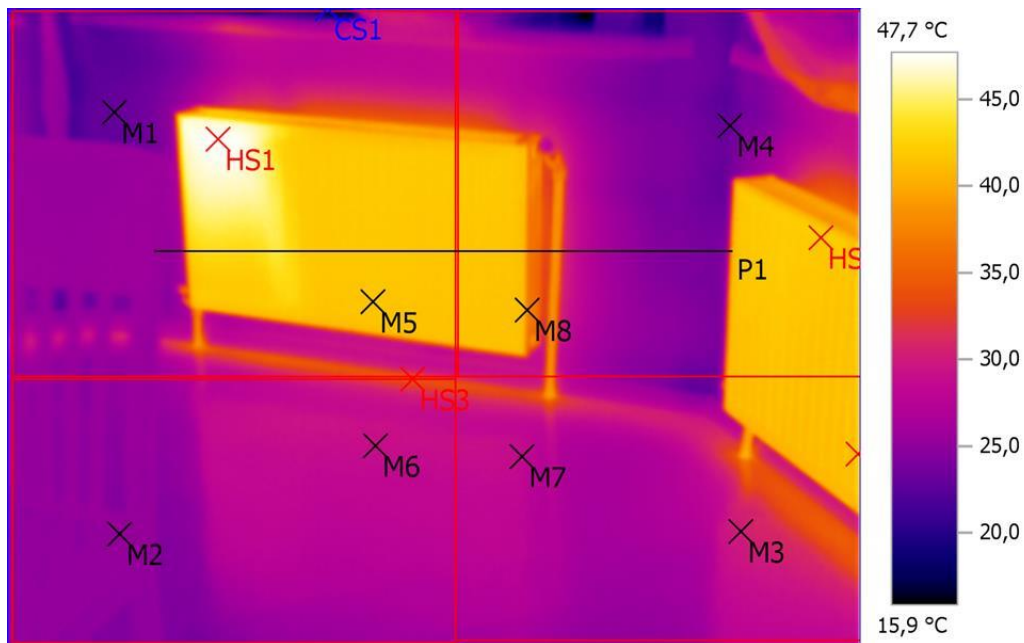
Линия профиля:





Поиск скрытых коммуникаций

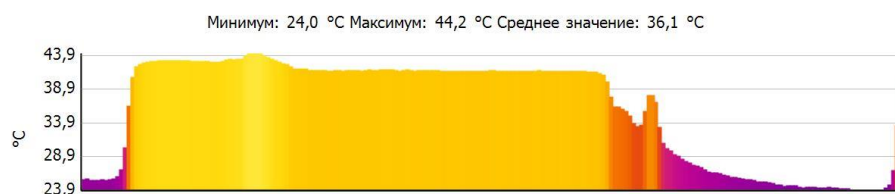
Файл: IV_01580.BMT
Тип объектива: Стандартный 32°
Дата: 15.11.2016
Время: 19:08:41
Параметры изображения:
Коэффициент излучения: 0,95
Отраж. темп. [°C]: 20,0



Выделение изображений:

Измеряемые объекты	Темп. [°C]	Излуч.	Отраж. темп. [°C]	Примечания
Точка измерения 1	23,1	0,95	20,0	-
Точка измерения 2	25,0	0,95	20,0	-
Точка измерения 3	30,2	0,95	20,0	-
Точка измерения 4	23,1	0,95	20,0	-
Точка измерения 5	41,6	0,95	20,0	-
Точка измерения 6	29,1	0,95	20,0	-
Точка измерения 7	28,7	0,95	20,0	-
Точка измерения 8	37,7	0,95	20,0	-
Самая холодная точка 1	15,9	0,95	20,0	-
Самая теплая точка 1	47,7	0,95	20,0	-
Самая теплая точка 2	42,3	0,95	20,0	-
Самая теплая точка 3	33,9	0,95	20,0	-
Самая теплая точка 4	41,7	0,95	20,0	-

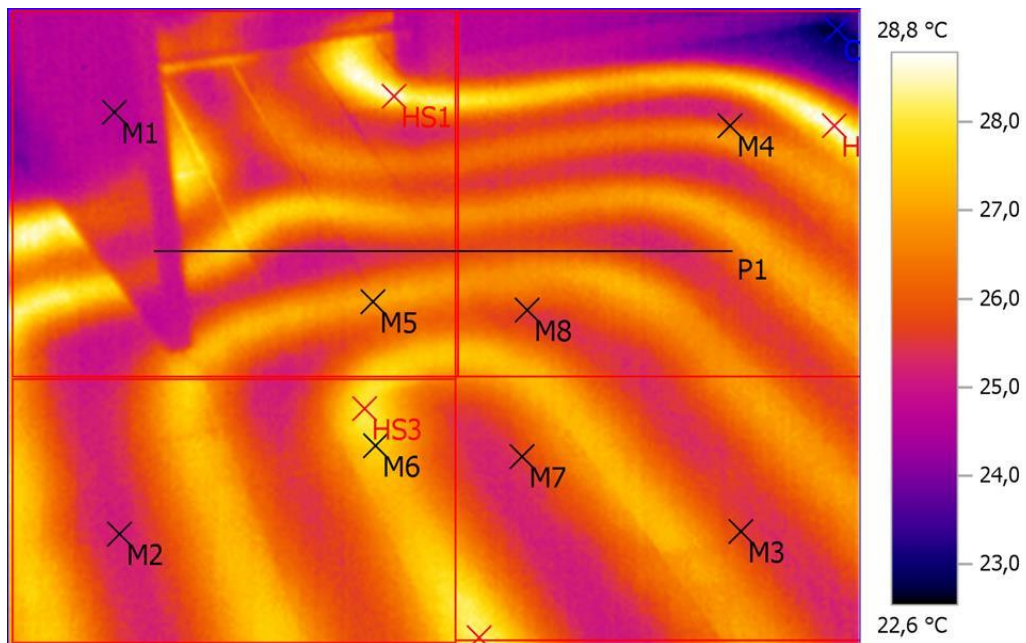
Линия профиля:





Поиск скрытых коммуникаций

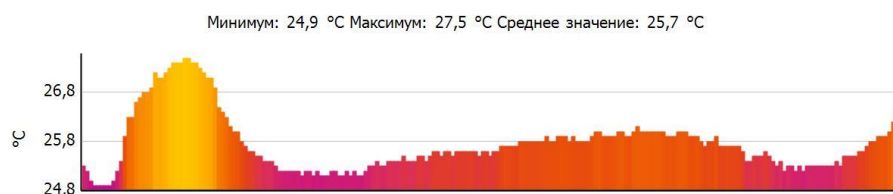
Файл: IV_01581.BMT
Тип объектива: Стандартный 32°
Дата: 15.11.2016
Время: 19:09:04
Параметры изображения:
Коэффициент излучения: 0,95
Отраж. темп. [°C]: 20,0



Выделение изображений:

Измеряемые объекты	Темп. [°C]	Излуч.	Отраж. темп. [°C]	Примечания
Точка измерения 1	24,7	0,95	20,0	-
Точка измерения 2	25,1	0,95	20,0	-
Точка измерения 3	25,7	0,95	20,0	-
Точка измерения 4	26,0	0,95	20,0	-
Точка измерения 5	27,1	0,95	20,0	-
Точка измерения 6	27,7	0,95	20,0	-
Точка измерения 7	25,6	0,95	20,0	-
Точка измерения 8	25,7	0,95	20,0	-
Самая холодная точка 1	22,6	0,95	20,0	-
Самая теплая точка 1	28,8	0,95	20,0	-
Самая теплая точка 2	28,8	0,95	20,0	-
Самая теплая точка 3	28,2	0,95	20,0	-
Самая теплая точка 4	28,4	0,95	20,0	-

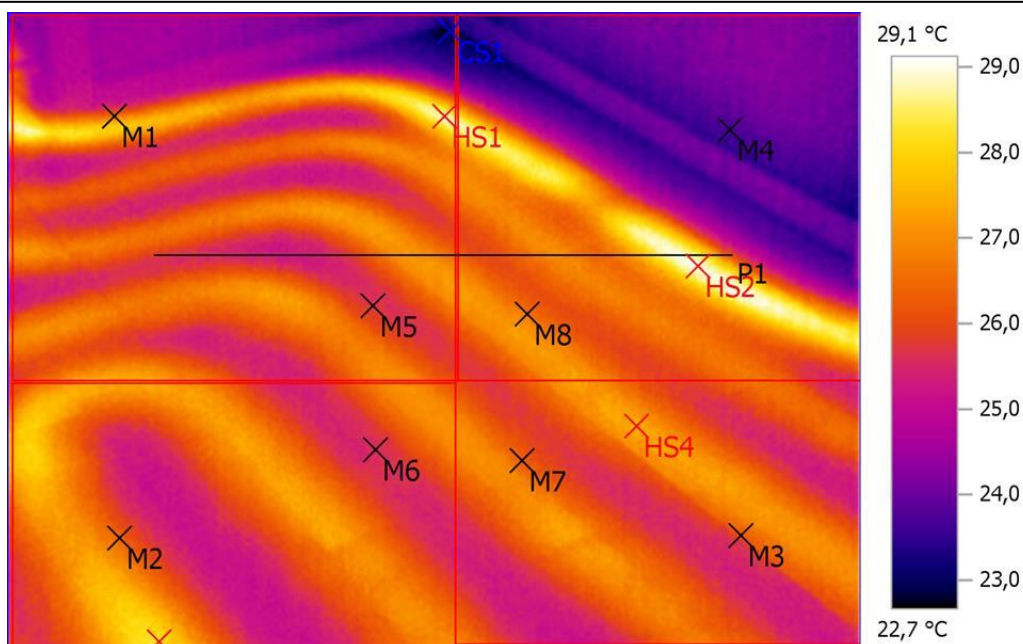
Линия профиля:





Поиск скрытых коммуникаций

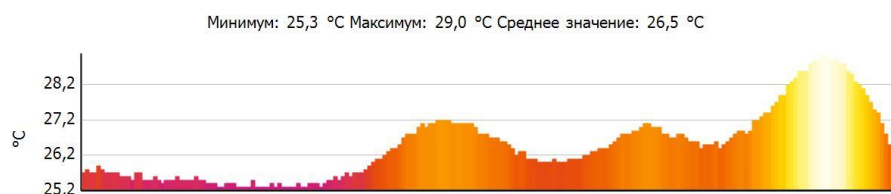
Файл: IV_01582.BMT
Тип объектива: Стандартный 32°
Дата: 15.11.2016
Время: 19:09:09
Параметры изображения:
Коэффициент излучения: 0,95
Отраж. темп. [°C]: 20,0



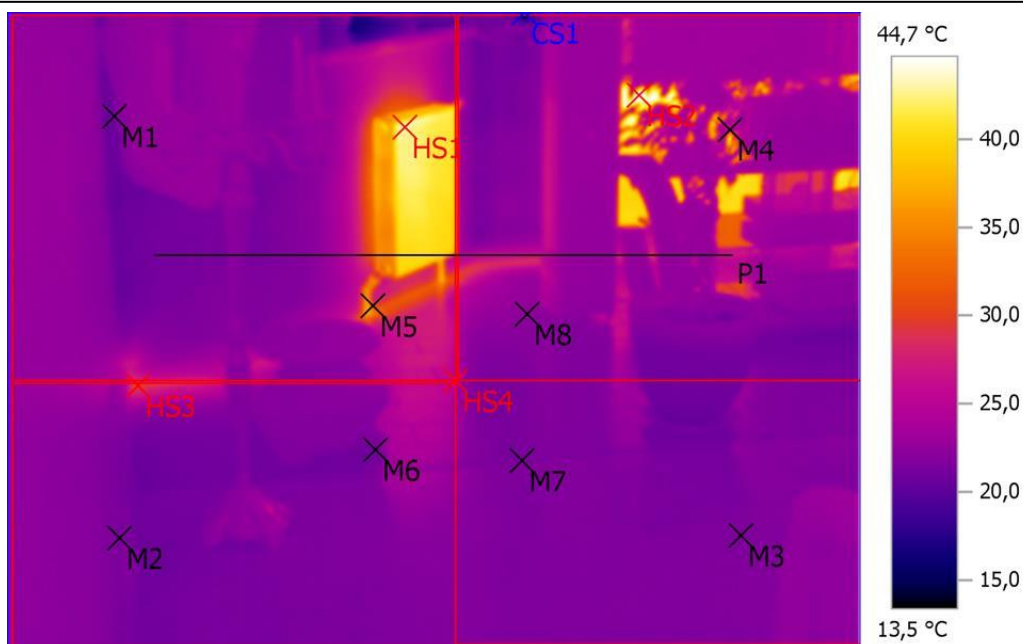
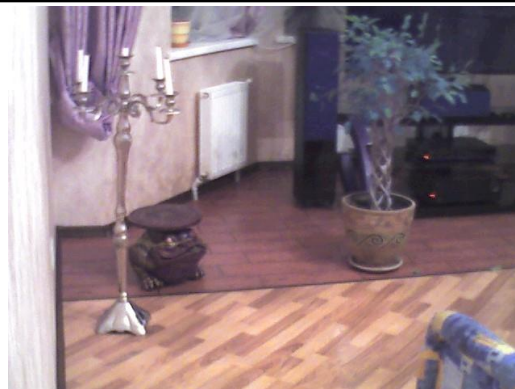
Выделение изображений:

Измеряемые объекты	Темп. [°C]	Излуч.	Отраж. темп. [°C]	Примечания
Точка измерения 1	26,6	0,95	20,0	-
Точка измерения 2	26,2	0,95	20,0	-
Точка измерения 3	26,2	0,95	20,0	-
Точка измерения 4	23,7	0,95	20,0	-
Точка измерения 5	25,8	0,95	20,0	-
Точка измерения 6	25,5	0,95	20,0	-
Точка измерения 7	26,3	0,95	20,0	-
Точка измерения 8	26,6	0,95	20,0	-
Самая холодная точка 1	22,7	0,95	20,0	-
Самая теплая точка 1	28,9	0,95	20,0	-
Самая теплая точка 2	29,1	0,95	20,0	-
Самая теплая точка 3	28,4	0,95	20,0	-
Самая теплая точка 4	27,5	0,95	20,0	-

Линия профиля:



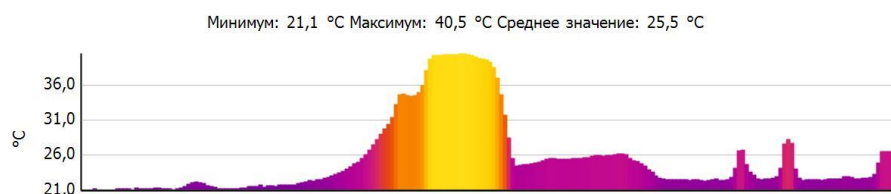
Файл: IV_01583.BMT
Тип объектива: Стандартный 32°
Дата: 15.11.2016
Время: 19:09:21
Параметры изображения:
Коэффициент излучения: 0,95
Отраж. темп. [°C]: 20,0



Выделение изображений:

Измеряемые объекты	Темп. [°C]	Излуч.	Отраж. темп. [°C]	Примечания
Точка измерения 1	21,1	0,95	20,0	-
Точка измерения 2	21,3	0,95	20,0	-
Точка измерения 3	21,6	0,95	20,0	-
Точка измерения 4	24,7	0,95	20,0	-
Точка измерения 5	31,4	0,95	20,0	-
Точка измерения 6	21,1	0,95	20,0	-
Точка измерения 7	21,4	0,95	20,0	-
Точка измерения 8	22,4	0,95	20,0	-
Самая холодная точка 1	13,5	0,95	20,0	-
Самая теплая точка 1	43,3	0,95	20,0	-
Самая теплая точка 2	44,7	0,95	20,0	-
Самая теплая точка 3	29,8	0,95	20,0	-
Самая теплая точка 4	24,2	0,95	20,0	-

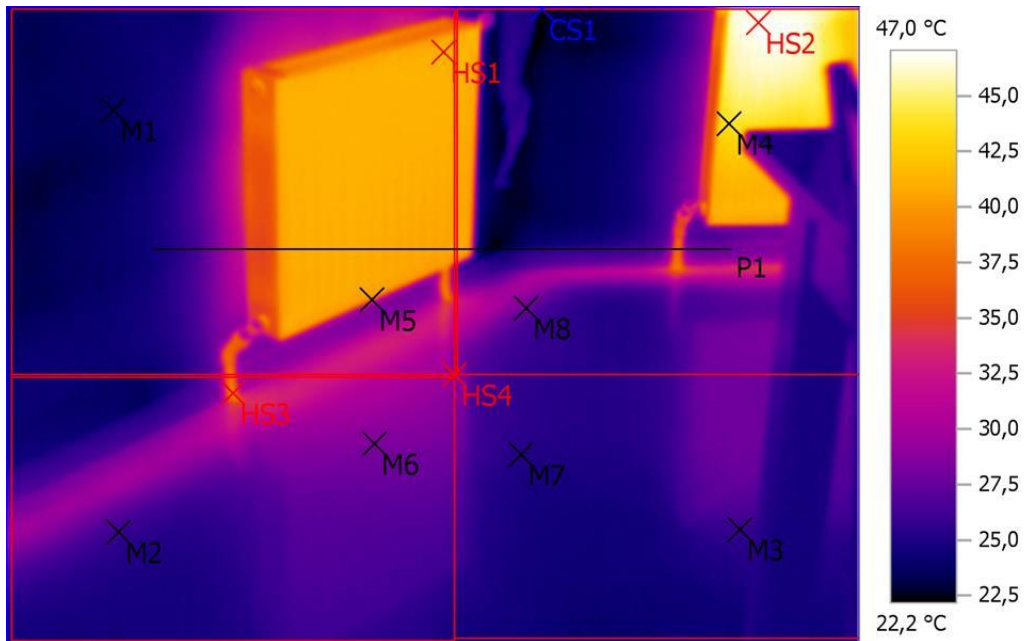
Линия профиля:





Поиск скрытых коммуникаций

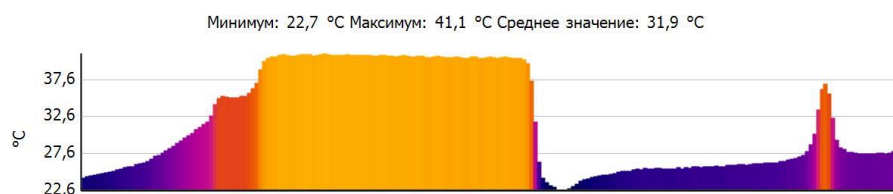
Файл: IV_01584.BMT
Тип объектива: Стандартный 32°
Дата: 15.11.2016
Время: 19:09:39
Параметры изображения:
Коэффициент излучения: 0,95
Отраж. темп. [°C]: 20,0



Выделение изображений:

Измеряемые объекты	Темп. [°C]	Излуч.	Отраж. темп. [°C]	Примечания
Точка измерения 1	23,7	0,95	20,0	-
Точка измерения 2	25,9	0,95	20,0	-
Точка измерения 3	25,8	0,95	20,0	-
Точка измерения 4	43,6	0,95	20,0	-
Точка измерения 5	36,6	0,95	20,0	-
Точка измерения 6	28,4	0,95	20,0	-
Точка измерения 7	25,2	0,95	20,0	-
Точка измерения 8	27,7	0,95	20,0	-
Самая холодная точка 1	22,2	0,95	20,0	-
Самая теплая точка 1	41,5	0,95	20,0	-
Самая теплая точка 2	47,0	0,95	20,0	-
Самая теплая точка 3	38,3	0,95	20,0	-
Самая теплая точка 4	29,2	0,95	20,0	-

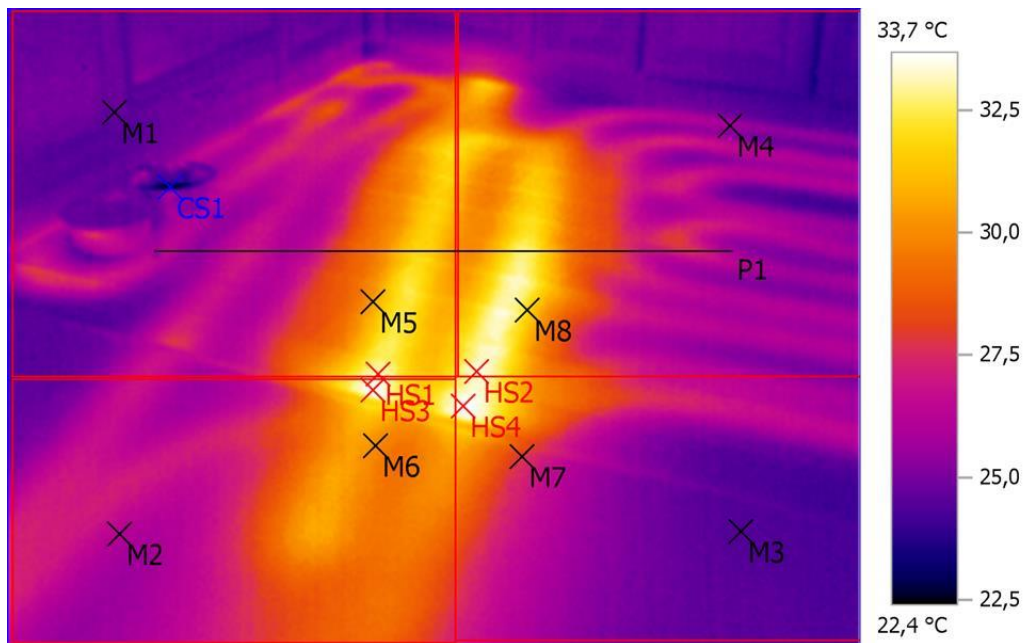
Линия профиля:





Поиск скрытых коммуникаций

Файл: IV_01585.BMT
Тип объектива: Стандартный 32°
Дата: 15.11.2016
Время: 19:09:49
Параметры изображения:
Коэффициент излучения: 0,95
Отраж. темп. [°C]: 20,0



Выделение изображений:

Измеряемые объекты	Темп. [°C]	Излуч.	Отраж. темп. [°C]	Примечания
Точка измерения 1	24,6	0,95	20,0	-
Точка измерения 2	26,2	0,95	20,0	-
Точка измерения 3	24,5	0,95	20,0	-
Точка измерения 4	25,5	0,95	20,0	-
Точка измерения 5	30,5	0,95	20,0	-
Точка измерения 6	30,0	0,95	20,0	-
Точка измерения 7	27,9	0,95	20,0	-
Точка измерения 8	31,8	0,95	20,0	-
Самая холодная точка 1	22,4	0,95	20,0	-
Самая теплая точка 1	33,2	0,95	20,0	-
Самая теплая точка 2	33,5	0,95	20,0	-
Самая теплая точка 3	33,6	0,95	20,0	-
Самая теплая точка 4	33,7	0,95	20,0	-

Линия профиля:

