

Тепловизионное обследование квартиры в жилом доме



Фирма sohranim-teplo.ru

Телефон: +7(967)224-58-19
Электронная почта: info@sohranim-teplo.ru

Прибор testo 882

Серийный №: 2006278

Заказчик

Место измерения:
Московская область, г. Балашиха, ул.
Твардовского, д. 42

Дата измерений: 13.10.2016

Тепловизионное обследование квартиры в жилом доме



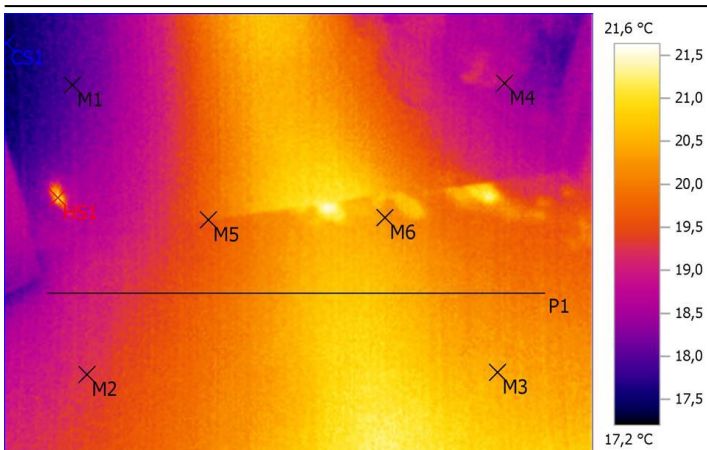
Файл: IV_00762.BMT

Дата: 13.10.2016

Тип объектива: Стандартный 32°

Серийный номер объектива: 20262520

Время: 21:23:04



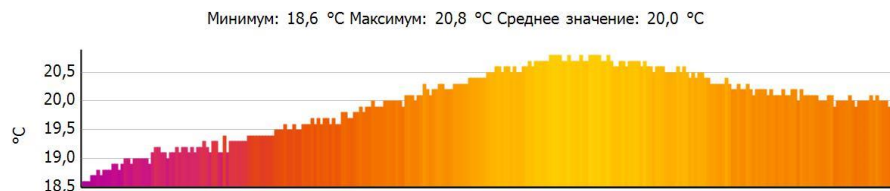
Параметры изображения:

Коэффициент излучения: 0,94
Отраж. темп. [°C]: 20,0

Выделение изображений:

Измеряемые объекты	Темп. [°C]	Излуч.	Отраж. темп. [°C]	Примечания
Точка измерения 1	18,1	0,94	20,0	-
Точка измерения 2	19,3	0,94	20,0	-
Точка измерения 3	20,4	0,94	20,0	-
Точка измерения 4	18,8	0,94	20,0	-
Точка измерения 5	19,7	0,94	20,0	-
Точка измерения 6	20,3	0,94	20,0	-
Самая холодная точка 1	17,2	0,94	20,0	-
Самая теплая точка 1	21,6	0,94	20,0	-

Линия профиля:



Тепловизионное обследование квартиры в жилом доме



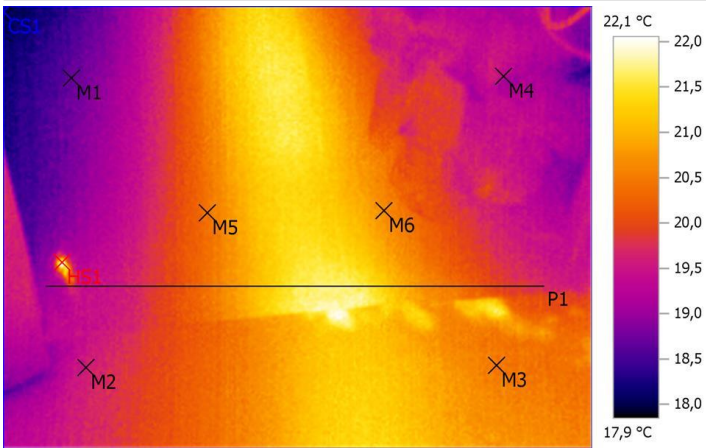
Файл: IV_00763.BMT

Дата: 13.10.2016

Тип объектива: Стандартный 32°

Серийный номер объектива: 20262520

Время: 21:23:11



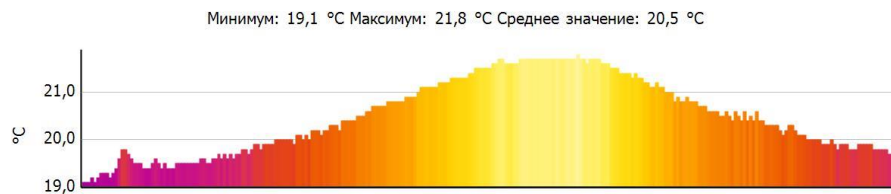
Параметры изображения:

Коэффициент излучения: 0,94
Отраж. темп. [°C]: 20,0

Выделение изображений:

Измеряемые объекты	Темп. [°C]	Излуч.	Отраж. темп. [°C]	Примечания
Точка измерения 1	18,6	0,94	20,0	-
Точка измерения 2	19,5	0,94	20,0	-
Точка измерения 3	20,4	0,94	20,0	-
Точка измерения 4	19,4	0,94	20,0	-
Точка измерения 5	20,4	0,94	20,0	-
Точка измерения 6	20,6	0,94	20,0	-
Самая холодная точка 1	17,9	0,94	20,0	-
Самая теплая точка 1	22,1	0,94	20,0	-

Линия профиля:



Тепловизионное обследование квартиры в жилом доме



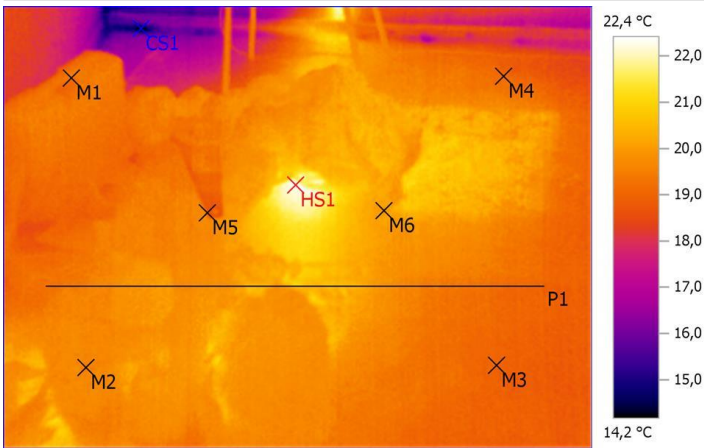
Файл: IV_00764.BMT

Дата: 13.10.2016

Тип объектива: Стандартный 32°

Серийный номер объектива: 20262520

Время: 21:24:05



Параметры изображения:

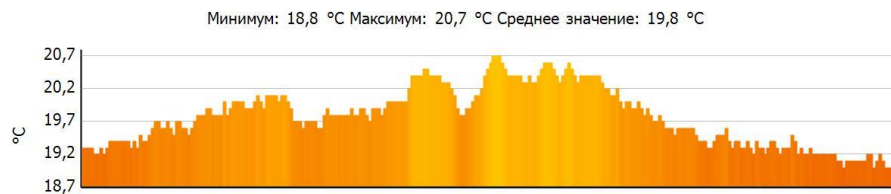
Коэффициент излучения: 0,94

Отраж. темп. [°C]: 20,0

Выделение изображений:

Измеряемые объекты	Темп. [°C]	Излуч.	Отраж. темп. [°C]	Примечания
Точка измерения 1	19,3	0,94	20,0	-
Точка измерения 2	19,6	0,94	20,0	-
Точка измерения 3	18,9	0,94	20,0	-
Точка измерения 4	19,2	0,94	20,0	-
Точка измерения 5	18,9	0,94	20,0	-
Точка измерения 6	20,0	0,94	20,0	-
Самая холодная точка 1	14,2	0,94	20,0	-
Самая теплая точка 1	22,4	0,94	20,0	-

Линия профиля:



Тепловизионное обследование квартиры в жилом доме



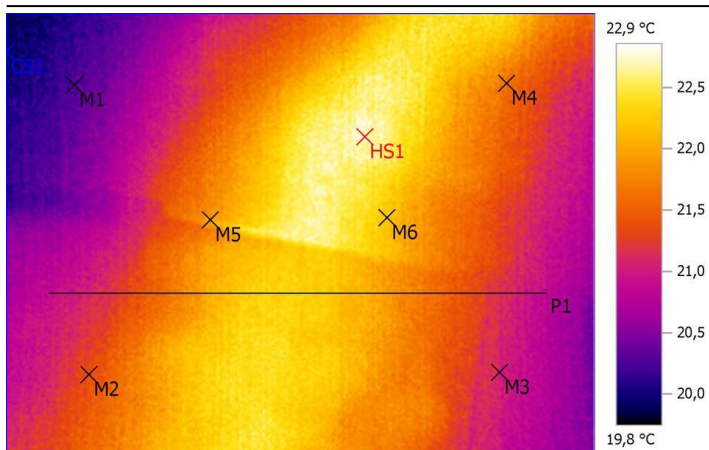
Файл: IV_00765.BMT

Дата: 13.10.2016

Тип объектива: Стандартный 32°

Серийный номер объектива: 20262520

Время: 21:24:18



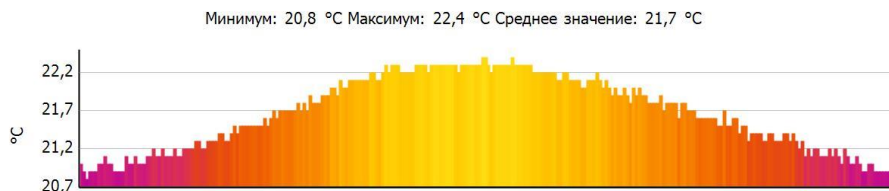
Параметры изображения:

Коэффициент излучения: 0,94
Отраж. темп. [°C]: 20,0

Выделение изображений:

Измеряемые объекты	Темп. [°C]	Излуч.	Отраж. темп. [°C]	Примечания
Точка измерения 1	20,3	0,94	20,0	-
Точка измерения 2	21,3	0,94	20,0	-
Точка измерения 3	21,0	0,94	20,0	-
Точка измерения 4	21,7	0,94	20,0	-
Точка измерения 5	21,9	0,94	20,0	-
Точка измерения 6	22,2	0,94	20,0	-
Самая холодная точка 1	19,8	0,94	20,0	-
Самая теплая точка 1	22,9	0,94	20,0	-

Линия профиля:



Тепловизионное обследование квартиры в жилом доме



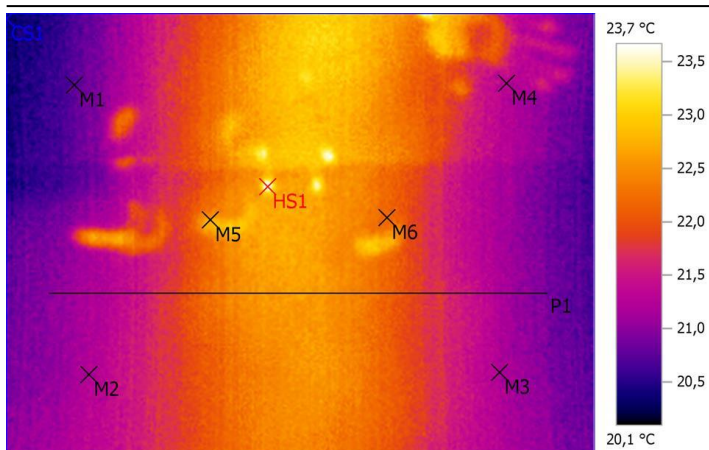
Файл: IV_00766.BMT

Дата: 13.10.2016

Тип объектива: Стандартный 32°

Серийный номер объектива: 20262520

Время: 21:25:16



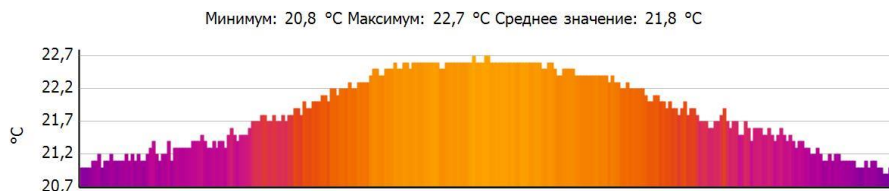
Параметры изображения:

Коэффициент излучения: 0,94
Отраж. темп. [°C]: 20,0

Выделение изображений:

Измеряемые объекты	Темп. [°C]	Излуч.	Отраж. темп. [°C]	Примечания
Точка измерения 1	20,8	0,94	20,0	-
Точка измерения 2	21,2	0,94	20,0	-
Точка измерения 3	21,2	0,94	20,0	-
Точка измерения 4	21,3	0,94	20,0	-
Точка измерения 5	22,6	0,94	20,0	-
Точка измерения 6	22,3	0,94	20,0	-
Самая холодная точка 1	20,1	0,94	20,0	-
Самая теплая точка 1	23,7	0,94	20,0	-

Линия профиля:



Тепловизионное обследование квартиры в жилом доме



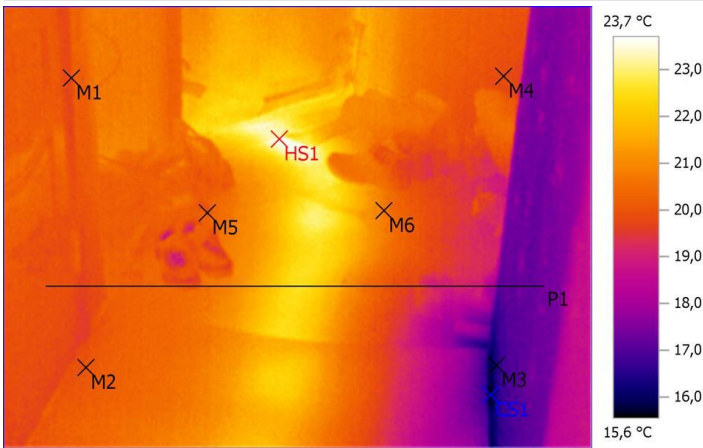
Файл: IV_00767.BMT

Дата: 13.10.2016

Тип объектива: Стандартный 32°

Серийный номер объектива: 20262520

Время: 21:25:43



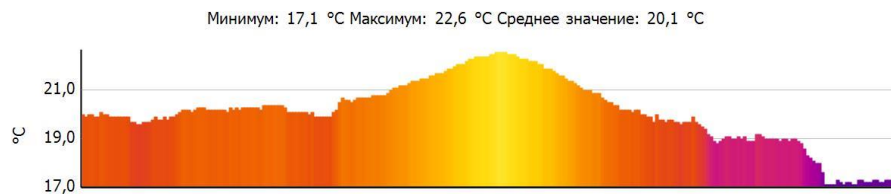
Параметры изображения:

Коэффициент излучения: 0,94
Отраж. темп. [°C]: 20,0

Выделение изображений:

Измеряемые объекты	Темп. [°C]	Излуч.	Отраж. темп. [°C]	Примечания
Точка измерения 1	19,9	0,94	20,0	-
Точка измерения 2	20,0	0,94	20,0	-
Точка измерения 3	16,2	0,94	20,0	-
Точка измерения 4	19,9	0,94	20,0	-
Точка измерения 5	20,0	0,94	20,0	-
Точка измерения 6	20,7	0,94	20,0	-
Самая холодная точка 1	15,6	0,94	20,0	-
Самая теплая точка 1	23,7	0,94	20,0	-

Линия профиля:



Тепловизионное обследование квартиры в жилом доме



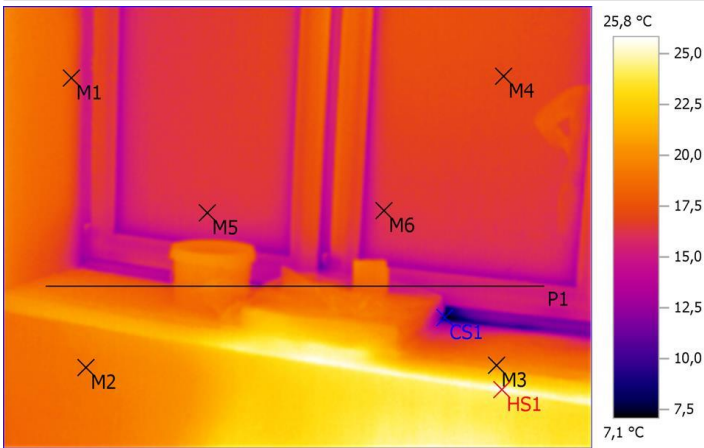
Файл: IV_00768.BMT

Дата: 13.10.2016

Тип объектива: Стандартный 32°

Серийный номер объектива: 20262520

Время: 21:31:13



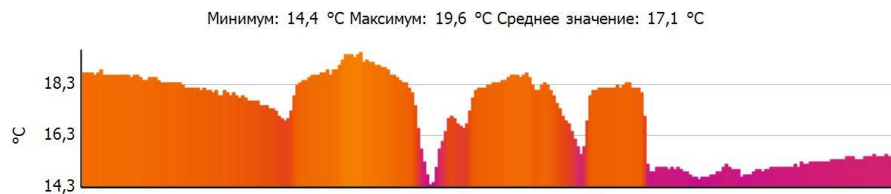
Параметры изображения:

Коэффициент излучения: 0,94
Отраж. темп. [°C]: 20,0

Выделение изображений:

Измеряемые объекты	Темп. [°C]	Излуч.	Отраж. темп. [°C]	Примечания
Точка измерения 1	17,7	0,94	20,0	-
Точка измерения 2	19,0	0,94	20,0	-
Точка измерения 3	19,9	0,94	20,0	-
Точка измерения 4	17,0	0,94	20,0	-
Точка измерения 5	16,1	0,94	20,0	-
Точка измерения 6	16,3	0,94	20,0	-
Самая холодная точка 1	7,1	0,94	20,0	-
Самая теплая точка 1	25,8	0,94	20,0	-

Линия профиля:



Тепловизионное обследование квартиры в жилом доме



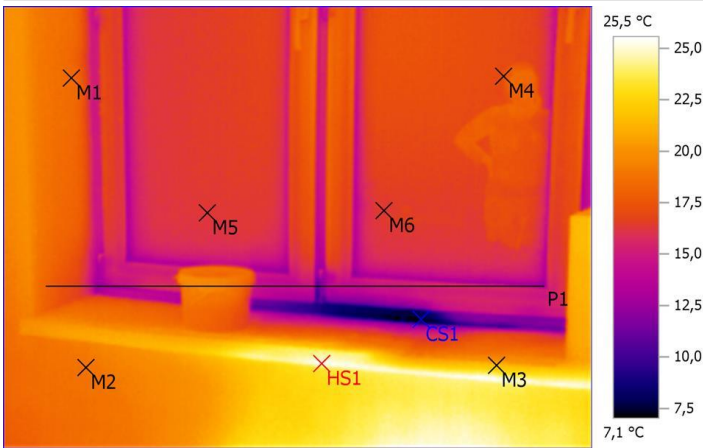
Файл: IV_00769.BMT

Дата: 13.10.2016

Тип объектива: Стандартный 32°

Серийный номер объектива: 20262520

Время: 21:31:40



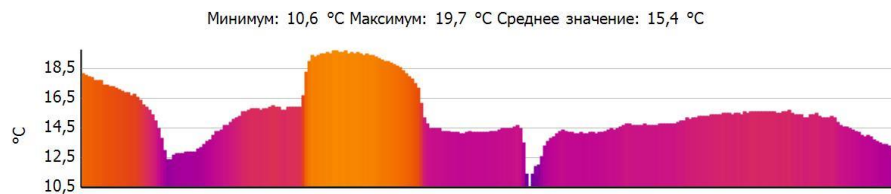
Параметры изображения:

Коэффициент излучения: 0,94
Отраж. темп. [°C]: 20,0

Выделение изображений:

Измеряемые объекты	Темп. [°C]	Излуч.	Отраж. темп. [°C]	Примечания
Точка измерения 1	18,5	0,94	20,0	-
Точка измерения 2	18,8	0,94	20,0	-
Точка измерения 3	21,6	0,94	20,0	-
Точка измерения 4	17,3	0,94	20,0	-
Точка измерения 5	16,3	0,94	20,0	-
Точка измерения 6	16,3	0,94	20,0	-
Самая холодная точка 1	7,1	0,94	20,0	-
Самая теплая точка 1	25,5	0,94	20,0	-

Линия профиля:



Тепловизионное обследование квартиры в жилом доме



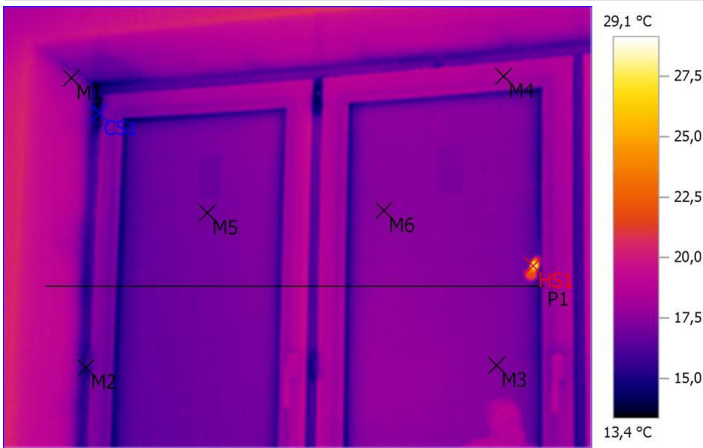
Файл: IV_00770.BMT

Дата: 13.10.2016

Тип объектива: Стандартный 32°

Серийный номер объектива: 20262520

Время: 21:31:47



Параметры изображения:

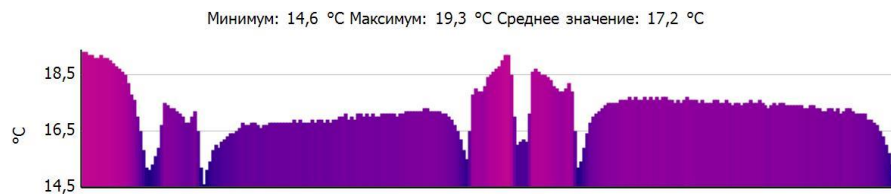
Коэффициент излучения: 0,94

Отраж. темп. [°C]: 20,0

Выделение изображений:

Измеряемые объекты	Темп. [°C]	Излуч.	Отраж. темп. [°C]	Примечания
Точка измерения 1	17,8	0,94	20,0	-
Точка измерения 2	15,2	0,94	20,0	-
Точка измерения 3	17,4	0,94	20,0	-
Точка измерения 4	18,3	0,94	20,0	-
Точка измерения 5	17,0	0,94	20,0	-
Точка измерения 6	17,6	0,94	20,0	-
Самая холодная точка 1	13,4	0,94	20,0	-
Самая теплая точка 1	29,1	0,94	20,0	-

Линия профиля:



Тепловизионное обследование квартиры в жилом доме

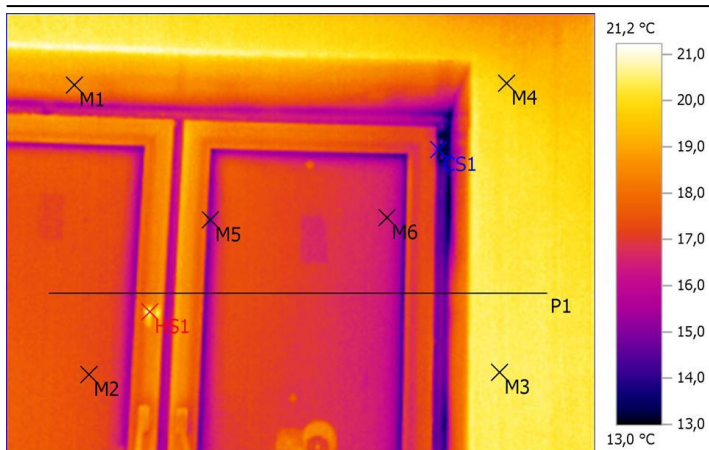
Файл: IV_00771.BMT

Дата: 13.10.2016

Тип объектива: Стандартный 32°

Серийный номер объектива: 20262520

Время: 21:32:02



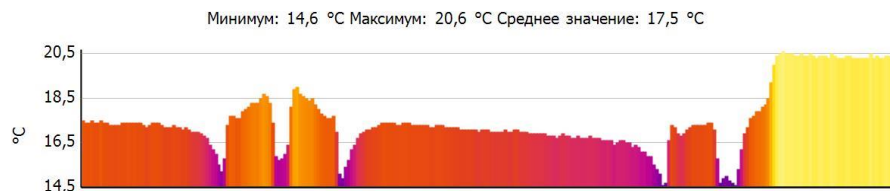
Параметры изображения:

Коэффициент излучения: 0,94
 Отраж. темп. [°C]: 20,0

Выделение изображений:

Измеряемые объекты	Темп. [°C]	Излуч.	Отраж. темп. [°C]	Примечания
Точка измерения 1	18,7	0,94	20,0	-
Точка измерения 2	17,3	0,94	20,0	-
Точка измерения 3	20,5	0,94	20,0	-
Точка измерения 4	19,7	0,94	20,0	-
Точка измерения 5	15,0	0,94	20,0	-
Точка измерения 6	16,4	0,94	20,0	-
Самая холодная точка 1	13,0	0,94	20,0	-
Самая теплая точка 1	21,2	0,94	20,0	-

Линия профиля:



Тепловизионное обследование квартиры в жилом доме



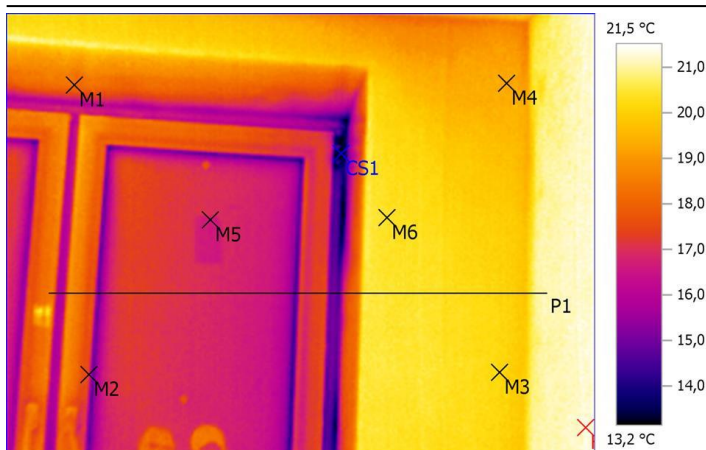
Файл: IV_00772.BMT

Дата: 13.10.2016

Тип объектива: Стандартный 32°

Серийный номер объектива: 20262520

Время: 21:32:16



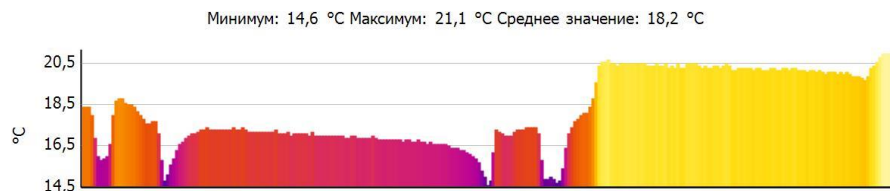
Параметры изображения:

Коэффициент излучения: 0,94
Отраж. темп. [°C]: 20,0

Выделение изображений:

Измеряемые объекты	Темп. [°C]	Излуч.	Отраж. темп. [°C]	Примечания
Точка измерения 1	18,1	0,94	20,0	-
Точка измерения 2	17,0	0,94	20,0	-
Точка измерения 3	20,1	0,94	20,0	-
Точка измерения 4	19,3	0,94	20,0	-
Точка измерения 5	16,6	0,94	20,0	-
Точка измерения 6	20,3	0,94	20,0	-
Самая холодная точка 1	13,2	0,94	20,0	-
Самая теплая точка 1	21,5	0,94	20,0	-

Линия профиля:



Тепловизионное обследование квартиры в жилом доме



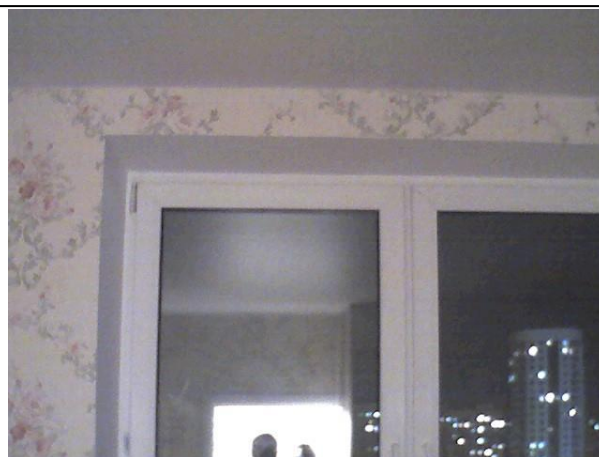
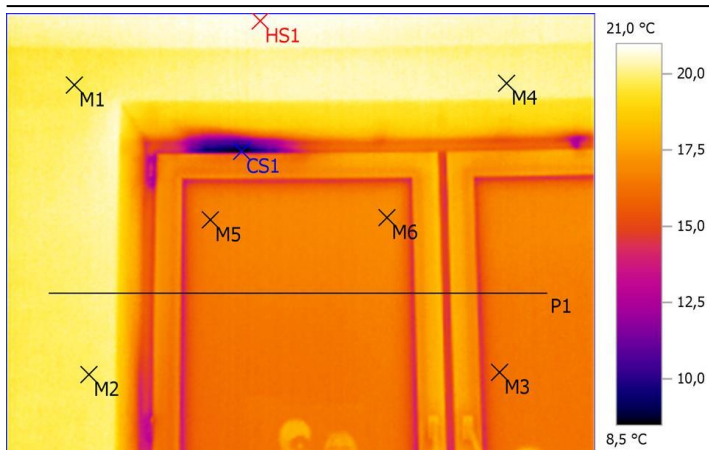
Файл: IV_00773.BMT

Дата: 13.10.2016

Тип объектива: Стандартный 32°

Серийный номер объектива: 20262520

Время: 21:32:51



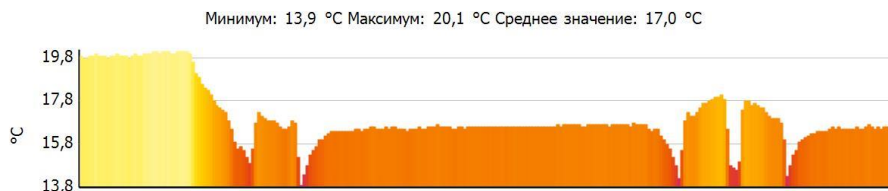
Параметры изображения:

Коэффициент излучения: 0,94
Отраж. темп. [°C]: 20,0

Выделение изображений:

Измеряемые объекты	Темп. [°C]	Излуч.	Отраж. темп. [°C]	Примечания
Точка измерения 1	19,8	0,94	20,0	-
Точка измерения 2	19,8	0,94	20,0	-
Точка измерения 3	16,2	0,94	20,0	-
Точка измерения 4	20,2	0,94	20,0	-
Точка измерения 5	16,6	0,94	20,0	-
Точка измерения 6	17,0	0,94	20,0	-
Самая холодная точка 1	8,5	0,94	20,0	-
Самая теплая точка 1	21,0	0,94	20,0	-

Линия профиля:



Тепловизионное обследование квартиры в жилом доме

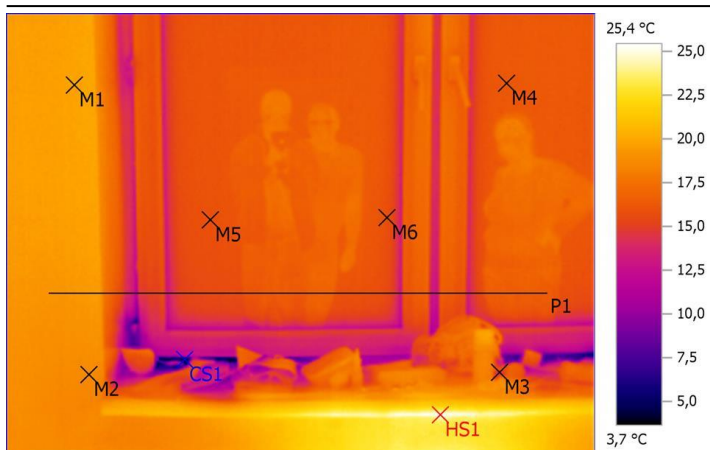
Файл: IV_00774.BMT

Дата: 13.10.2016

Тип объектива: Стандартный 32°

Серийный номер объектива: 20262520

Время: 21:33:04



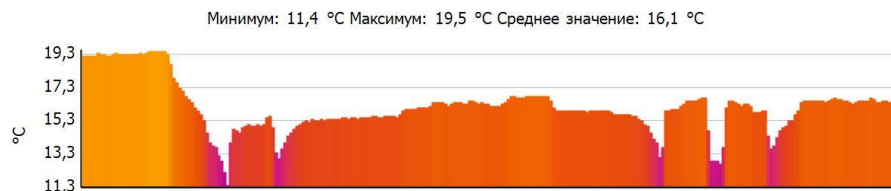
Параметры изображения:

Коэффициент излучения: 0,94
 Отраж. темп. [°C]: 20,0

Выделение изображений:

Измеряемые объекты	Темп. [°C]	Излуч.	Отраж. темп. [°C]	Примечания
Точка измерения 1	19,8	0,94	20,0	-
Точка измерения 2	18,6	0,94	20,0	-
Точка измерения 3	13,9	0,94	20,0	-
Точка измерения 4	16,2	0,94	20,0	-
Точка измерения 5	15,9	0,94	20,0	-
Точка измерения 6	15,8	0,94	20,0	-
Самая холодная точка 1	3,7	0,94	20,0	-
Самая теплая точка 1	25,4	0,94	20,0	-

Линия профиля:



Тепловизионное обследование квартиры в жилом доме



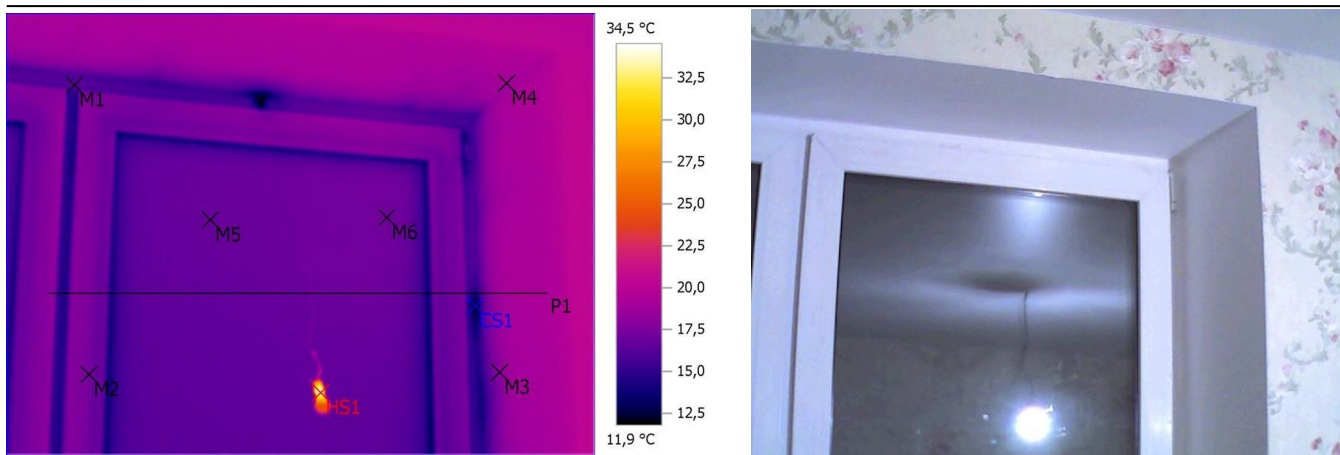
Файл: IV_00775.BMT

Дата: 13.10.2016

Тип объектива: Стандартный 32°

Серийный номер объектива: 20262520

Время: 21:33:38



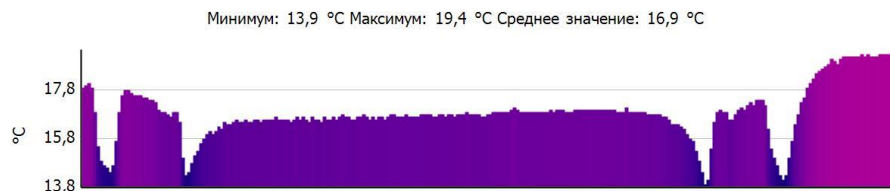
Параметры изображения:

Коэффициент излучения: 0,94
Отраж. темп. [°C]: 20,0

Выделение изображений:

Измеряемые объекты	Темп. [°C]	Излуч.	Отраж. темп. [°C]	Примечания
Точка измерения 1	16,2	0,94	20,0	-
Точка измерения 2	17,2	0,94	20,0	-
Точка измерения 3	17,9	0,94	20,0	-
Точка измерения 4	19,0	0,94	20,0	-
Точка измерения 5	16,9	0,94	20,0	-
Точка измерения 6	17,1	0,94	20,0	-
Самая холодная точка 1	11,9	0,94	20,0	-
Самая теплая точка 1	34,5	0,94	20,0	-

Линия профиля:



Тепловизионное обследование квартиры в жилом доме



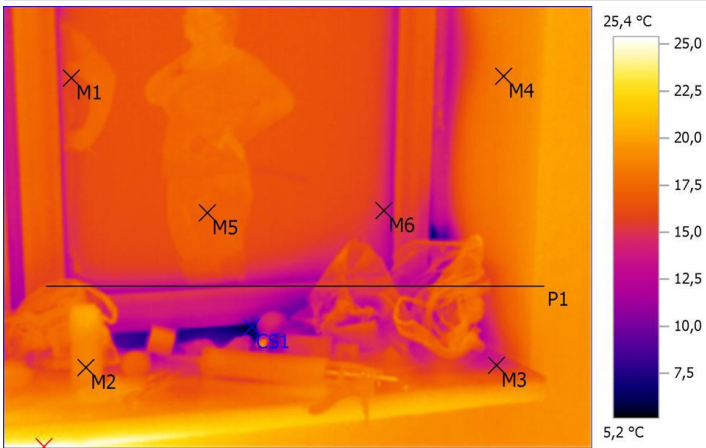
Файл: IV_00776.BMT

Дата: 13.10.2016

Тип объектива: Стандартный 32°

Серийный номер объектива: 20262520

Время: 21:33:43



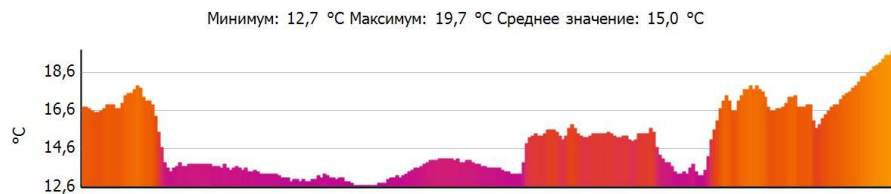
Параметры изображения:

Коэффициент излучения: 0,94
Отраж. темп. [°C]: 20,0

Выделение изображений:

Измеряемые объекты	Темп. [°C]	Излуч.	Отраж. темп. [°C]	Примечания
Точка измерения 1	15,7	0,94	20,0	-
Точка измерения 2	18,7	0,94	20,0	-
Точка измерения 3	14,4	0,94	20,0	-
Точка измерения 4	18,4	0,94	20,0	-
Точка измерения 5	17,1	0,94	20,0	-
Точка измерения 6	14,4	0,94	20,0	-
Самая холодная точка 1	5,2	0,94	20,0	-
Самая теплая точка 1	25,4	0,94	20,0	-

Линия профиля:



Тепловизионное обследование квартиры в жилом доме

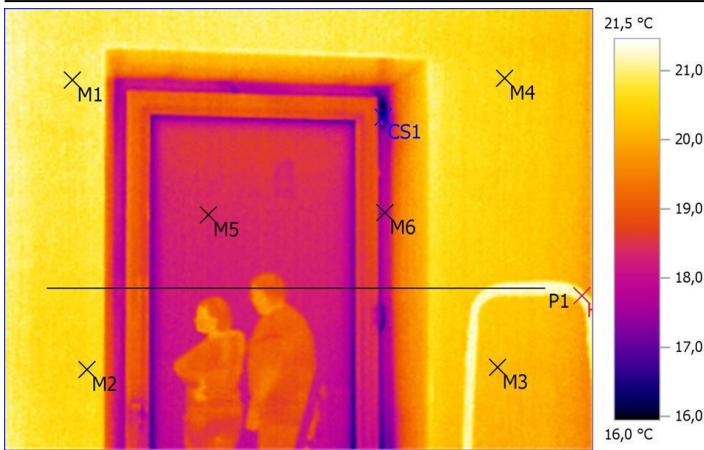
Файл: IV_00777.BMT

Дата: 13.10.2016

Тип объектива: Стандартный 32°

Серийный номер объектива: 20262520

Время: 21:33:49



Параметры изображения:

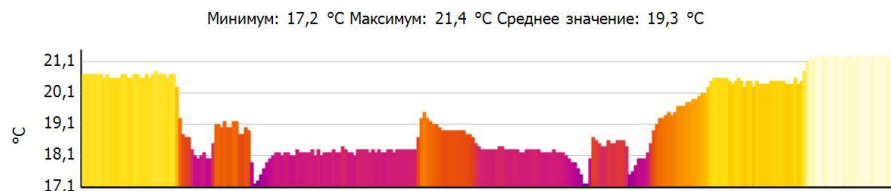
Коэффициент излучения: 0,94

Отраж. темп. [°C]: 20,0

Выделение изображений:

Измеряемые объекты	Темп. [°C]	Излуч.	Отраж. темп. [°C]	Примечания
Точка измерения 1	20,9	0,94	20,0	-
Точка измерения 2	20,6	0,94	20,0	-
Точка измерения 3	20,3	0,94	20,0	-
Точка измерения 4	20,6	0,94	20,0	-
Точка измерения 5	18,4	0,94	20,0	-
Точка измерения 6	17,9	0,94	20,0	-
Самая холодная точка 1	16,0	0,94	20,0	-
Самая теплая точка 1	21,5	0,94	20,0	-

Линия профиля:



Тепловизионное обследование квартиры в жилом доме



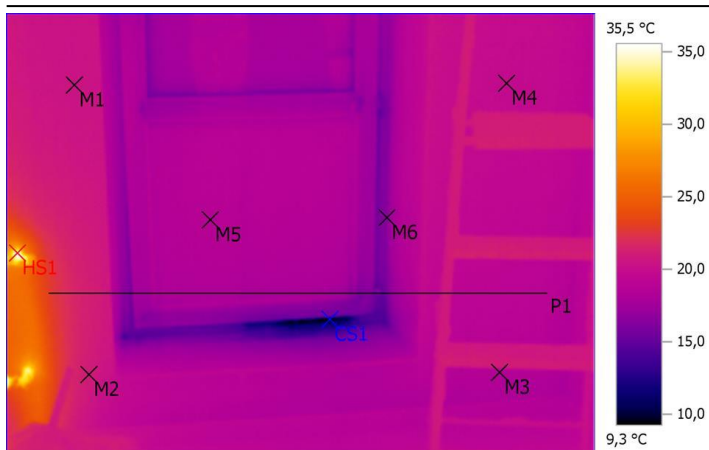
Файл: IV_00778.BMT

Дата: 13.10.2016

Тип объектива: Стандартный 32°

Серийный номер объектива: 20262520

Время: 21:33:55



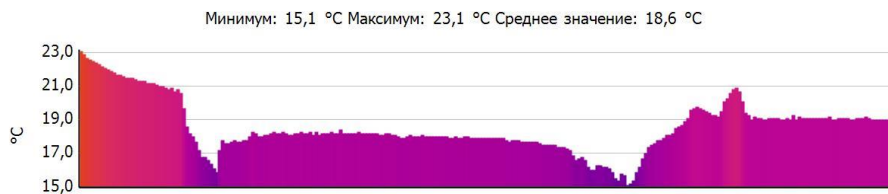
Параметры изображения:

Коэффициент излучения: 0,94
Отраж. темп. [°C]: 20,0

Выделение изображений:

Измеряемые объекты	Темп. [°C]	Излуч.	Отраж. темп. [°C]	Примечания
Точка измерения 1	20,3	0,94	20,0	-
Точка измерения 2	20,9	0,94	20,0	-
Точка измерения 3	18,6	0,94	20,0	-
Точка измерения 4	19,9	0,94	20,0	-
Точка измерения 5	18,7	0,94	20,0	-
Точка измерения 6	16,6	0,94	20,0	-
Самая холодная точка 1	9,3	0,94	20,0	-
Самая теплая точка 1	35,5	0,94	20,0	-

Линия профиля:



Тепловизионное обследование квартиры в жилом доме



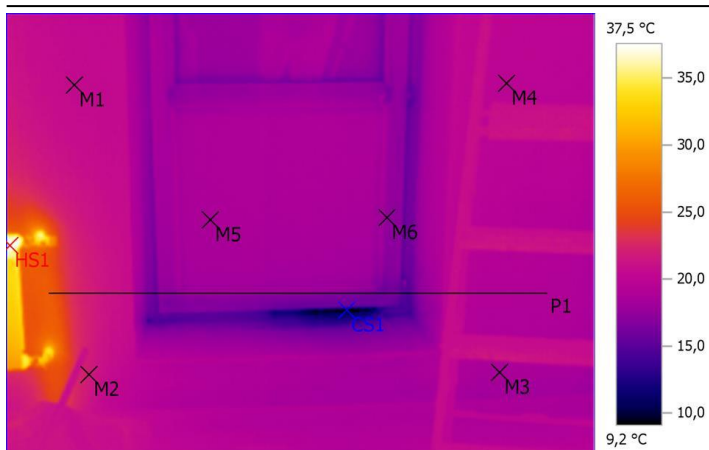
Файл: IV_00779.BMT

Дата: 13.10.2016

Тип объектива: Стандартный 32°

Серийный номер объектива: 20262520

Время: 21:34:05



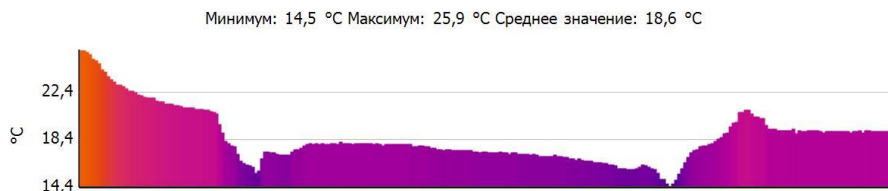
Параметры изображения:

Коэффициент излучения: 0,94
Отраж. темп. [°C]: 20,0

Выделение изображений:

Измеряемые объекты	Темп. [°C]	Излуч.	Отраж. темп. [°C]	Примечания
Точка измерения 1	20,5	0,94	20,0	-
Точка измерения 2	21,8	0,94	20,0	-
Точка измерения 3	18,6	0,94	20,0	-
Точка измерения 4	19,9	0,94	20,0	-
Точка измерения 5	18,6	0,94	20,0	-
Точка измерения 6	17,5	0,94	20,0	-
Самая холодная точка 1	9,2	0,94	20,0	-
Самая теплая точка 1	37,5	0,94	20,0	-

Линия профиля:



Тепловизионное обследование квартиры в жилом доме



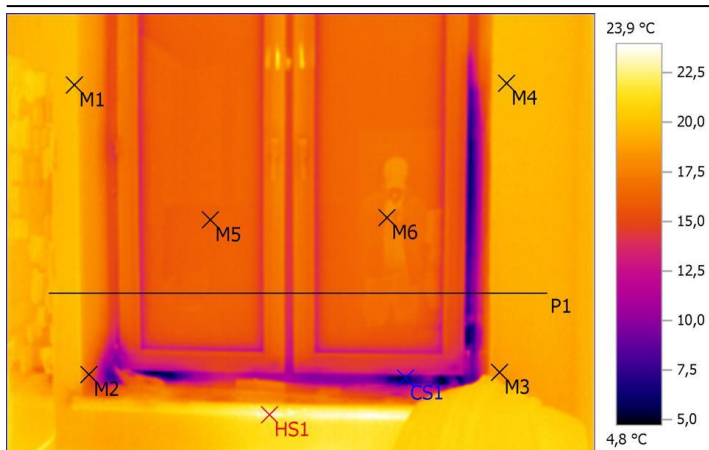
Файл: IV_00780.BMT

Дата: 13.10.2016

Тип объектива: Стандартный 32°

Серийный номер объектива: 20262520

Время: 21:34:32



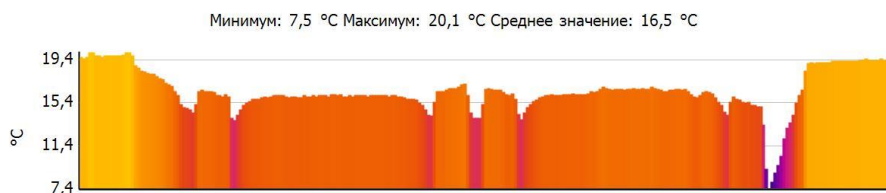
Параметры изображения:

Коэффициент излучения: 0,94
Отраж. темп. [°C]: 20,0

Выделение изображений:

Измеряемые объекты	Темп. [°C]	Излуч.	Отраж. темп. [°C]	Примечания
Точка измерения 1	19,8	0,94	20,0	-
Точка измерения 2	16,1	0,94	20,0	-
Точка измерения 3	18,5	0,94	20,0	-
Точка измерения 4	19,8	0,94	20,0	-
Точка измерения 5	16,1	0,94	20,0	-
Точка измерения 6	17,2	0,94	20,0	-
Самая холодная точка 1	4,8	0,94	20,0	-
Самая теплая точка 1	23,9	0,94	20,0	-

Линия профиля:



Тепловизионное обследование квартиры в жилом доме



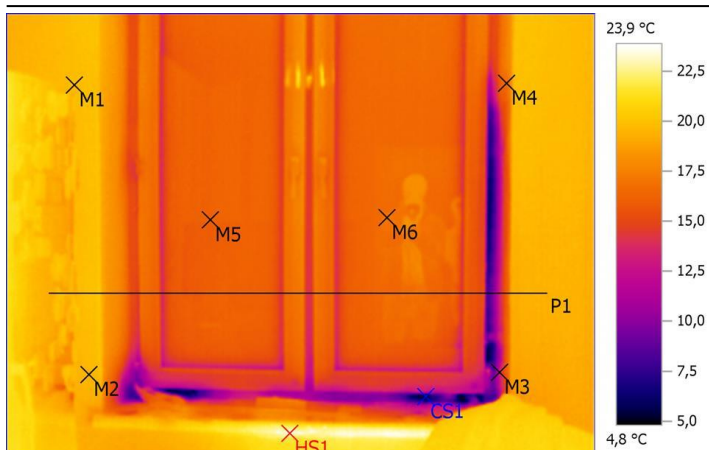
Файл: IV_00781.BMT

Дата: 13.10.2016

Тип объектива: Стандартный 32°

Серийный номер объектива: 20262520

Время: 21:34:40



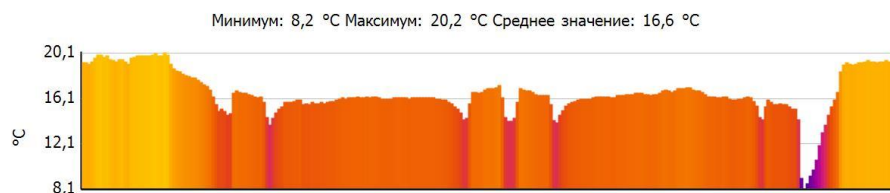
Параметры изображения:

Коэффициент излучения: 0,94
Отраж. темп. [°C]: 20,0

Выделение изображений:

Измеряемые объекты	Темп. [°C]	Излуч.	Отраж. темп. [°C]	Примечания
Точка измерения 1	19,7	0,94	20,0	-
Точка измерения 2	19,5	0,94	20,0	-
Точка измерения 3	12,9	0,94	20,0	-
Точка измерения 4	16,7	0,94	20,0	-
Точка измерения 5	16,2	0,94	20,0	-
Точка измерения 6	17,0	0,94	20,0	-
Самая холодная точка 1	4,8	0,94	20,0	-
Самая теплая точка 1	23,9	0,94	20,0	-

Линия профиля:



Тепловизионное обследование квартиры в жилом доме



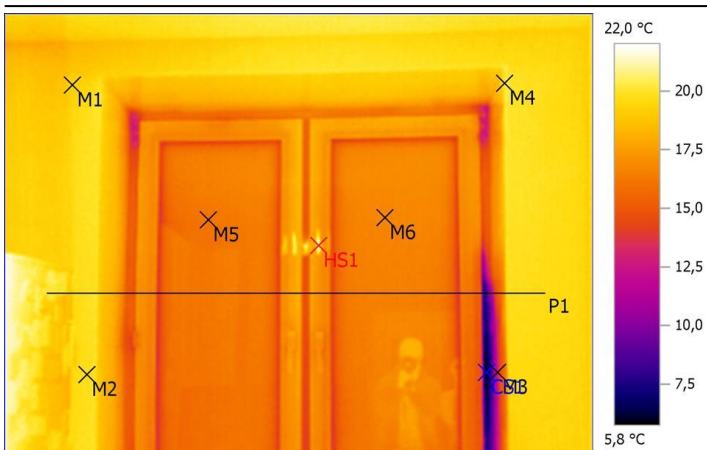
Файл: IV_00782.BMT

Дата: 13.10.2016

Тип объектива: Стандартный 32°

Серийный номер объектива: 20262520

Время: 21:34:46



Параметры изображения:

Коэффициент излучения: 0,94
Отраж. темп. [°C]: 20,0

Выделение изображений:

Измеряемые объекты	Темп. [°C]	Излуч.	Отраж. темп. [°C]	Примечания
Точка измерения 1	19,2	0,94	20,0	-
Точка измерения 2	19,7	0,94	20,0	-
Точка измерения 3	12,4	0,94	20,0	-
Точка измерения 4	20,1	0,94	20,0	-
Точка измерения 5	16,2	0,94	20,0	-
Точка измерения 6	16,7	0,94	20,0	-
Самая холодная точка 1	5,8	0,94	20,0	-
Самая теплая точка 1	22,0	0,94	20,0	-

Линия профиля:

