

Тепловизионное обследование квартиры



Фирма sohranim-teplo.ru

Телефон: +7(967)224-58-19
Электронн info@sohranim-teplo.ru
ая почта:

Прибор testo 882

Серийный 2006278
№:

Заказчик

Место измерения:
г. Москва, ул. Академика Пилюгина,
д. 20к.2

Дата измерений: 17.11.2016

Тепловизионное обследование квартиры

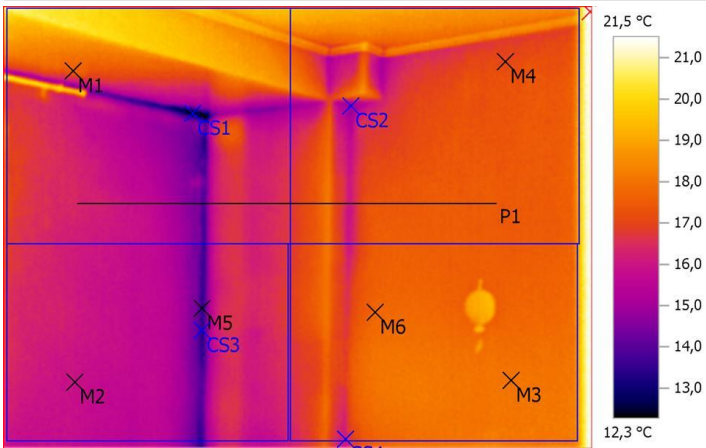
Файл: IV_01622.BMT

Дата: 17.11.2016

Тип объектива: Стандартный 32°

Серийный номер объектива: 20262520

Время: 12:22:56



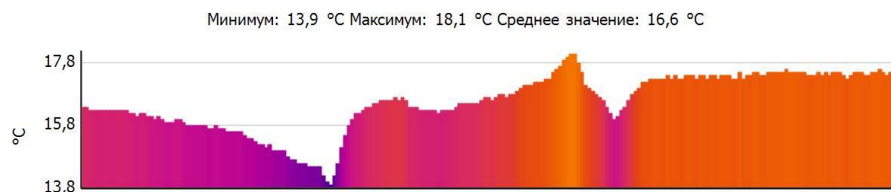
Параметры изображения:

Коэффициент излучения: 0,95
Отраж. темп. [°C]: 20,0

Выделение изображений:

Измеряемые объекты	Темп. [°C]	Излуч.	Отраж. темп. [°C]	Примечания
Точка измерения 1	17,5	0,95	20,0	-
Точка измерения 2	15,9	0,95	20,0	-
Точка измерения 3	18,1	0,95	20,0	-
Точка измерения 4	17,1	0,95	20,0	-
Точка измерения 5	13,5	0,95	20,0	-
Точка измерения 6	17,8	0,95	20,0	-
Самая холодная точка 1	12,3	0,95	20,0	-
Самая холодная точка 2	14,7	0,95	20,0	-
Самая холодная точка 3	13,3	0,95	20,0	-
Самая холодная точка 4	16,1	0,95	20,0	-
Самая теплая точка 1	21,5	0,95	20,0	-

Линия профиля:



Тепловизионное обследование квартиры

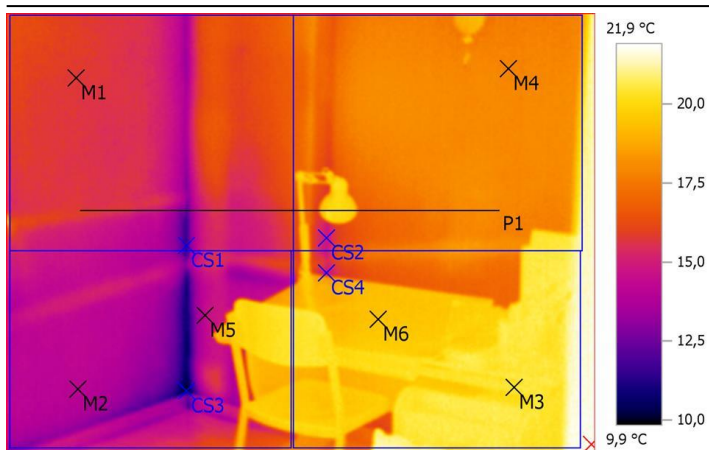
Файл: IV_01623.BMT

Дата: 17.11.2016

Тип объектива: Стандартный 32°

Серийный номер объектива: 20262520

Время: 12:23:02



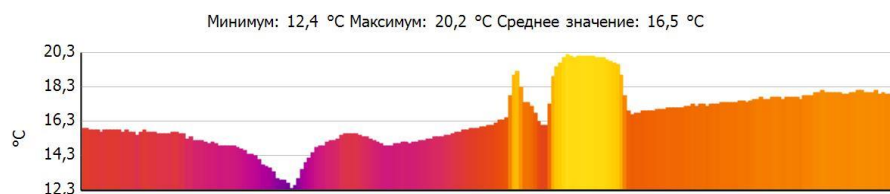
Параметры изображения:

Коэффициент излучения: 0,95
 Отраж. темп. [°C]: 20,0

Выделение изображений:

Измеряемые объекты	Темп. [°C]	Излуч.	Отраж. темп. [°C]	Примечания
Точка измерения 1	15,8	0,95	20,0	-
Точка измерения 2	14,1	0,95	20,0	-
Точка измерения 3	20,5	0,95	20,0	-
Точка измерения 4	17,9	0,95	20,0	-
Точка измерения 5	14,3	0,95	20,0	-
Точка измерения 6	19,3	0,95	20,0	-
Самая холодная точка 1	11,5	0,95	20,0	-
Самая холодная точка 2	14,7	0,95	20,0	-
Самая холодная точка 3	9,9	0,95	20,0	-
Самая холодная точка 4	14,6	0,95	20,0	-
Самая теплая точка 1	21,9	0,95	20,0	-

Линия профиля:



Тепловизионное обследование квартиры

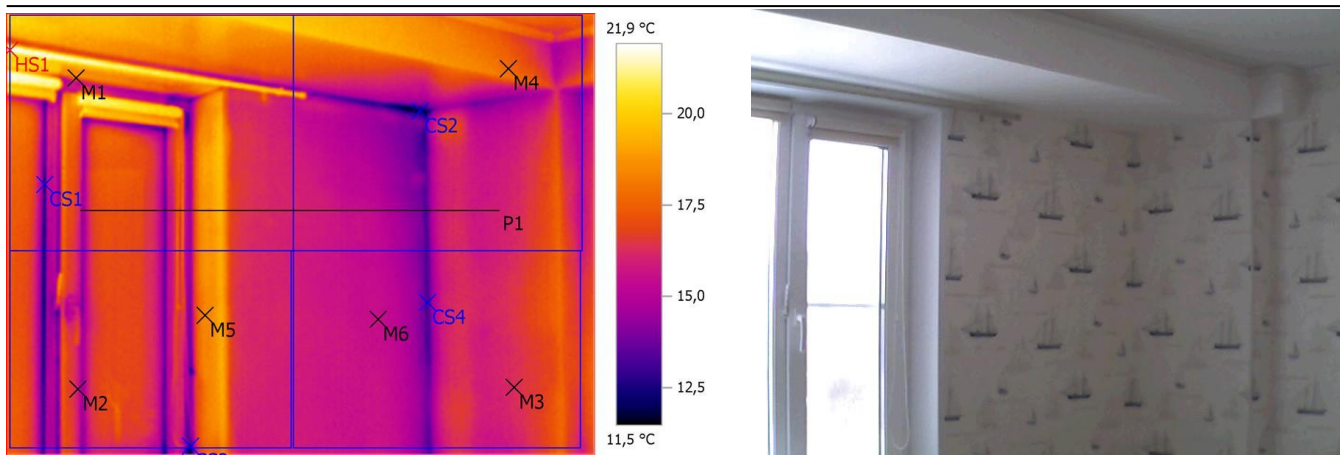
Файл: IV_01625.BMT

Дата: 17.11.2016

Тип объектива: Стандартный 32°

Серийный номер объектива: 20262520

Время: 12:23:18



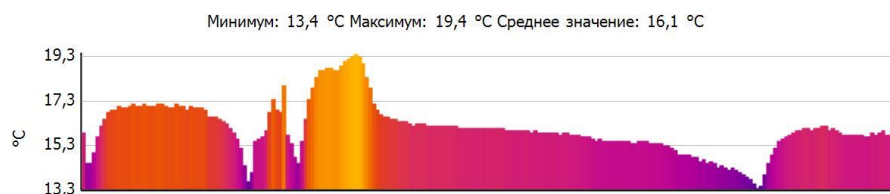
Параметры изображения:

Коэффициент излучения: 0,95
 Отраж. темп. [°C]: 20,0

Выделение изображений:

Измеряемые объекты	Темп. [°C]	Излуч.	Отраж. темп. [°C]	Примечания
Точка измерения 1	17,7	0,95	20,0	-
Точка измерения 2	15,9	0,95	20,0	-
Точка измерения 3	16,3	0,95	20,0	-
Точка измерения 4	17,9	0,95	20,0	-
Точка измерения 5	18,4	0,95	20,0	-
Точка измерения 6	15,5	0,95	20,0	-
Самая холодная точка 1	12,5	0,95	20,0	-
Самая холодная точка 2	11,5	0,95	20,0	-
Самая холодная точка 3	12,3	0,95	20,0	-
Самая холодная точка 4	13,2	0,95	20,0	-
Самая теплая точка 1	21,9	0,95	20,0	-

Линия профиля:



Тепловизионное обследование квартиры

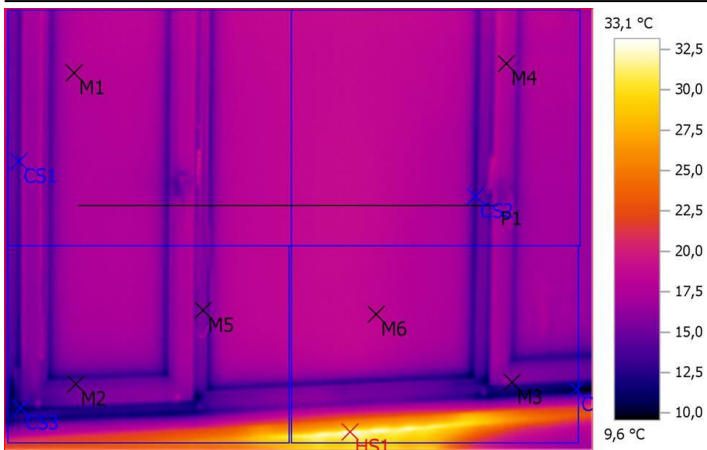
Файл: IV_01627.BMT

Дата: 17.11.2016

Тип объектива: Стандартный 32°

Серийный номер объектива: 20262520

Время: 12:23:40



Параметры изображения:

Коэффициент излучения: 0,95
Отраж. темп. [°C]: 20,0

Выделение изображений:

Измеряемые объекты	Темп. [°C]	Излуч.	Отраж. темп. [°C]	Примечания
Точка измерения 1	17,6	0,95	20,0	-
Точка измерения 2	14,4	0,95	20,0	-
Точка измерения 3	15,0	0,95	20,0	-
Точка измерения 4	17,7	0,95	20,0	-
Точка измерения 5	15,6	0,95	20,0	-
Точка измерения 6	18,4	0,95	20,0	-
Самая холодная точка 1	13,1	0,95	20,0	-
Самая холодная точка 2	12,8	0,95	20,0	-
Самая холодная точка 3	10,1	0,95	20,0	-
Самая холодная точка 4	10,1	0,95	20,0	-
Самая теплая точка 1	33,1	0,95	20,0	-

Линия профиля:



Тепловизионное обследование квартиры

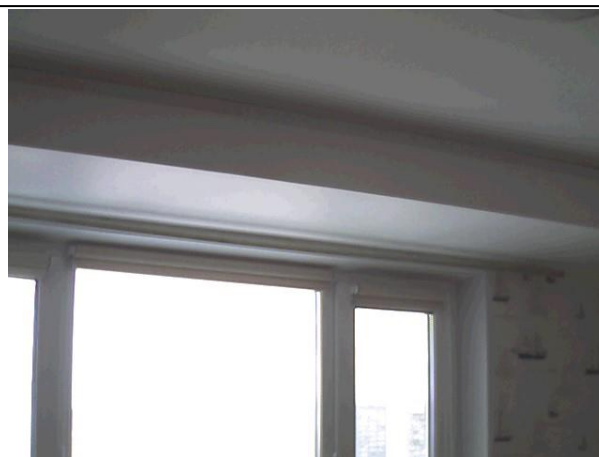
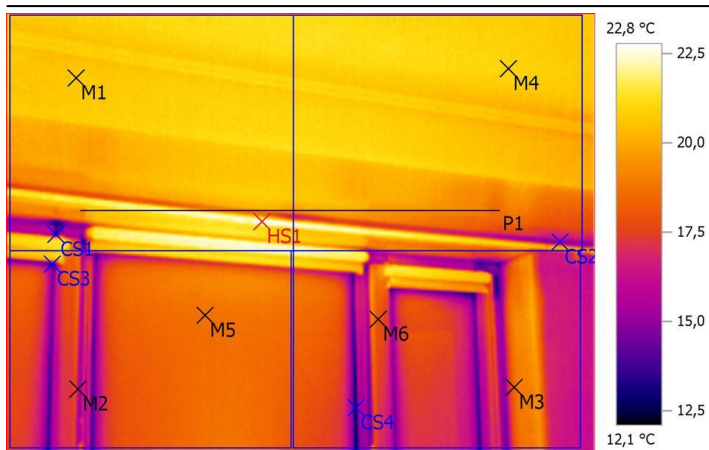
Файл: IV_01628.BMT

Дата: 17.11.2016

Тип объектива: Стандартный 32°

Серийный номер объектива: 20262520

Время: 12:23:47



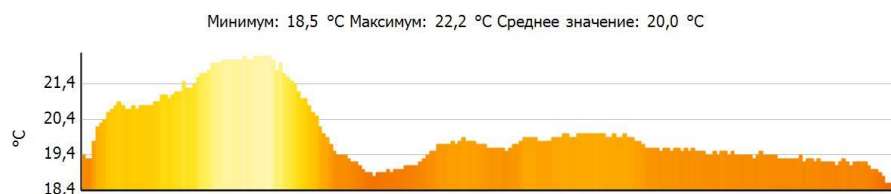
Параметры изображения:

Коэффициент излучения: 0,95
Отраж. темп. [°C]: 20,0

Выделение изображений:

Измеряемые объекты	Темп. [°C]	Излуч.	Отраж. темп. [°C]	Примечания
Точка измерения 1	20,7	0,95	20,0	-
Точка измерения 2	16,1	0,95	20,0	-
Точка измерения 3	18,5	0,95	20,0	-
Точка измерения 4	21,1	0,95	20,0	-
Точка измерения 5	18,8	0,95	20,0	-
Точка измерения 6	17,9	0,95	20,0	-
Самая холодная точка 1	12,1	0,95	20,0	-
Самая холодная точка 2	14,7	0,95	20,0	-
Самая холодная точка 3	13,2	0,95	20,0	-
Самая холодная точка 4	12,5	0,95	20,0	-
Самая теплая точка 1	22,8	0,95	20,0	-

Линия профиля:



Тепловизионное обследование квартиры

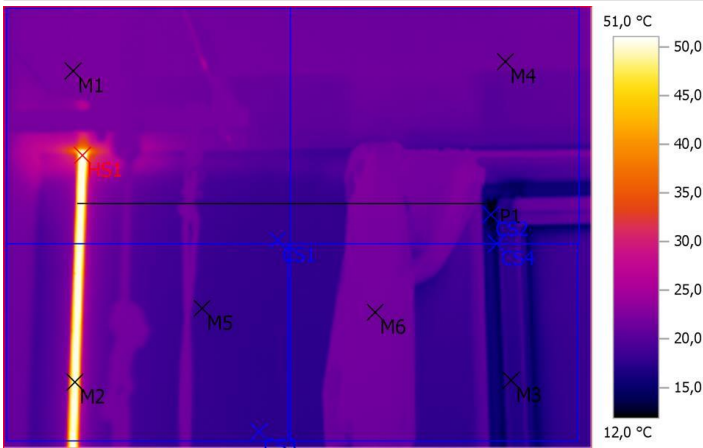
Файл: IV_01629.BMT

Дата: 17.11.2016

Тип объектива: Стандартный 32°

Серийный номер объектива: 20262520

Время: 12:23:56



Параметры изображения:

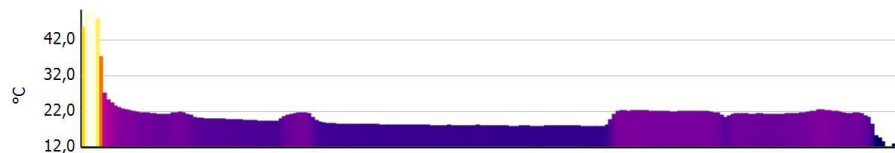
Коэффициент излучения: 0,95
Отраж. темп. [°C]: 20,0

Выделение изображений:

Измеряемые объекты	Темп. [°C]	Излуч.	Отраж. темп. [°C]	Примечания
Точка измерения 1	22,2	0,95	20,0	-
Точка измерения 2	50,4	0,95	20,0	-
Точка измерения 3	17,0	0,95	20,0	-
Точка измерения 4	21,5	0,95	20,0	-
Точка измерения 5	18,2	0,95	20,0	-
Точка измерения 6	21,9	0,95	20,0	-
Самая холодная точка 1	17,8	0,95	20,0	-
Самая холодная точка 2	12,0	0,95	20,0	-
Самая холодная точка 3	17,3	0,95	20,0	-
Самая холодная точка 4	13,6	0,95	20,0	-
Самая теплая точка 1	51,0	0,95	20,0	-

Линия профиля:

Минимум: 12,1 °C Максимум: 50,5 °C Среднее значение: 20,7 °C



Тепловизионное обследование квартиры

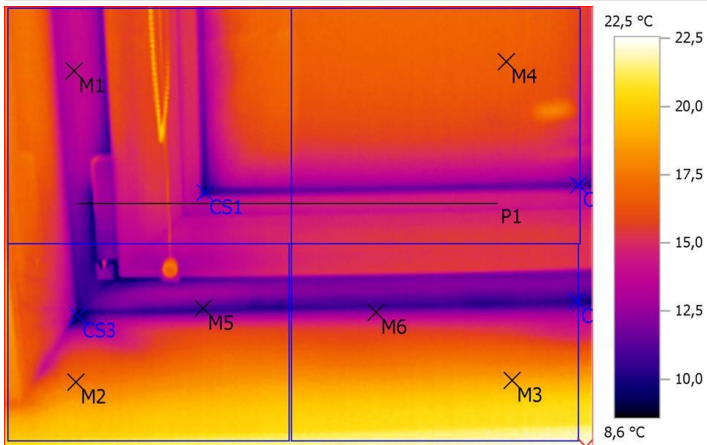
Файл: IV_01630.BMT

Дата: 17.11.2016

Тип объектива: Стандартный 32°

Серийный номер объектива: 20262520

Время: 12:24:20



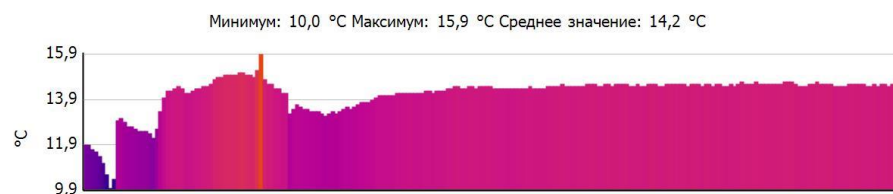
Параметры изображения:

Коэффициент излучения: 0,95
Отраж. темп. [°C]: 20,0

Выделение изображений:

Измеряемые объекты	Темп. [°C]	Излуч.	Отраж. темп. [°C]	Примечания
Точка измерения 1	13,8	0,95	20,0	-
Точка измерения 2	17,4	0,95	20,0	-
Точка измерения 3	18,8	0,95	20,0	-
Точка измерения 4	16,7	0,95	20,0	-
Точка измерения 5	10,7	0,95	20,0	-
Точка измерения 6	12,1	0,95	20,0	-
Самая холодная точка 1	9,7	0,95	20,0	-
Самая холодная точка 2	11,1	0,95	20,0	-
Самая холодная точка 3	8,6	0,95	20,0	-
Самая холодная точка 4	10,1	0,95	20,0	-
Самая теплая точка 1	22,5	0,95	20,0	-

Линия профиля:



Тепловизионное обследование квартиры

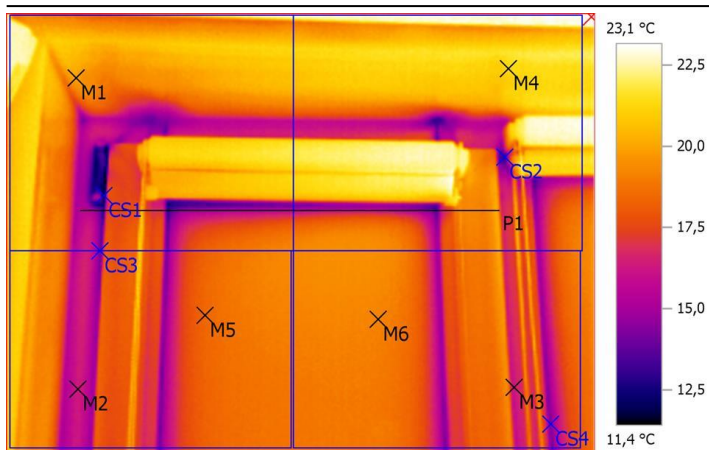
Файл: IV_01631.BMT

Дата: 17.11.2016

Тип объектива: Стандартный 32°

Серийный номер объектива: 20262520

Время: 12:24:30



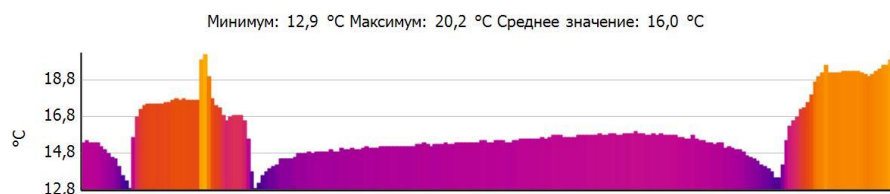
Параметры изображения:

Коэффициент излучения: 0,95
 Отраж. темп. [°C]: 20,0

Выделение изображений:

Измеряемые объекты	Темп. [°C]	Излуч.	Отраж. темп. [°C]	Примечания
Точка измерения 1	19,9	0,95	20,0	-
Точка измерения 2	16,3	0,95	20,0	-
Точка измерения 3	16,2	0,95	20,0	-
Точка измерения 4	21,5	0,95	20,0	-
Точка измерения 5	18,5	0,95	20,0	-
Точка измерения 6	19,2	0,95	20,0	-
Самая холодная точка 1	11,4	0,95	20,0	-
Самая холодная точка 2	13,0	0,95	20,0	-
Самая холодная точка 3	14,0	0,95	20,0	-
Самая холодная точка 4	14,1	0,95	20,0	-
Самая теплая точка 1	23,1	0,95	20,0	-

Линия профиля:



Тепловизионное обследование квартиры

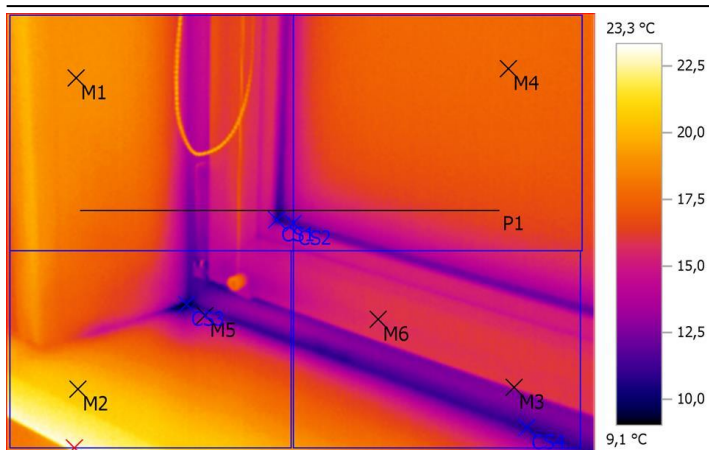
Файл: IV_01633.BMT

Дата: 17.11.2016

Тип объектива: Стандартный 32°

Серийный номер объектива: 20262520

Время: 12:25:27



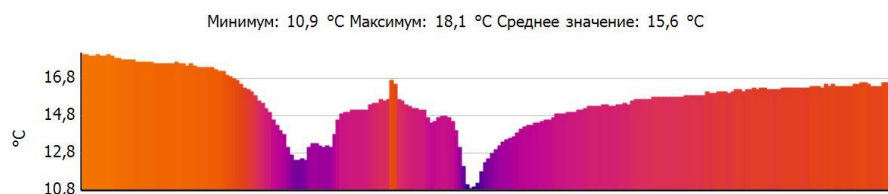
Параметры изображения:

Коэффициент излучения: 0,95
 Отраж. темп. [°C]: 20,0

Выделение изображений:

Измеряемые объекты	Темп. [°C]	Излуч.	Отраж. темп. [°C]	Примечания
Точка измерения 1	18,9	0,95	20,0	-
Точка измерения 2	20,5	0,95	20,0	-
Точка измерения 3	15,5	0,95	20,0	-
Точка измерения 4	17,7	0,95	20,0	-
Точка измерения 5	12,6	0,95	20,0	-
Точка измерения 6	15,7	0,95	20,0	-
Самая холодная точка 1	10,4	0,95	20,0	-
Самая холодная точка 2	11,4	0,95	20,0	-
Самая холодная точка 3	9,1	0,95	20,0	-
Самая холодная точка 4	10,6	0,95	20,0	-
Самая теплая точка 1	23,3	0,95	20,0	-

Линия профиля:



Тепловизионное обследование квартиры

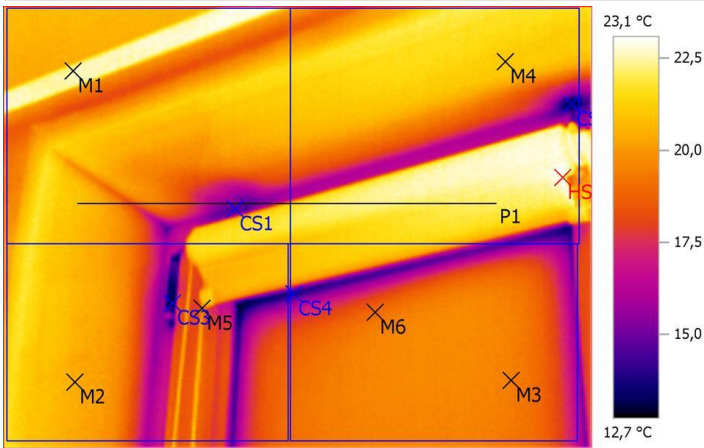
Файл: IV_01634.BMT

Дата: 17.11.2016

Тип объектива: Стандартный 32°

Серийный номер объектива: 20262520

Время: 12:25:37



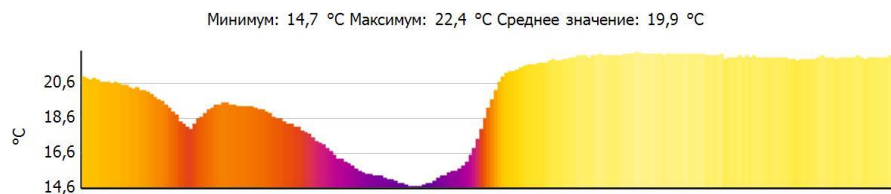
Параметры изображения:

Коэффициент излучения: 0,95
Отраж. темп. [°C]: 20,0

Выделение изображений:

Измеряемые объекты	Темп. [°C]	Излуч.	Отраж. темп. [°C]	Примечания
Точка измерения 1	22,5	0,95	20,0	-
Точка измерения 2	20,5	0,95	20,0	-
Точка измерения 3	19,5	0,95	20,0	-
Точка измерения 4	21,2	0,95	20,0	-
Точка измерения 5	19,5	0,95	20,0	-
Точка измерения 6	18,9	0,95	20,0	-
Самая холодная точка 1	14,6	0,95	20,0	-
Самая холодная точка 2	13,1	0,95	20,0	-
Самая холодная точка 3	12,7	0,95	20,0	-
Самая холодная точка 4	13,8	0,95	20,0	-
Самая теплая точка 1	23,1	0,95	20,0	-

Линия профиля:



Тепловизионное обследование квартиры

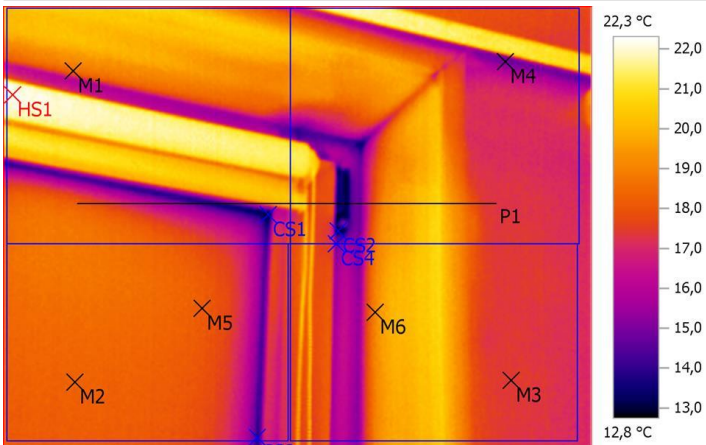
Файл: IV_01636.BMT

Дата: 17.11.2016

Тип объектива: Стандартный 32°

Серийный номер объектива: 20262520

Время: 12:26:01



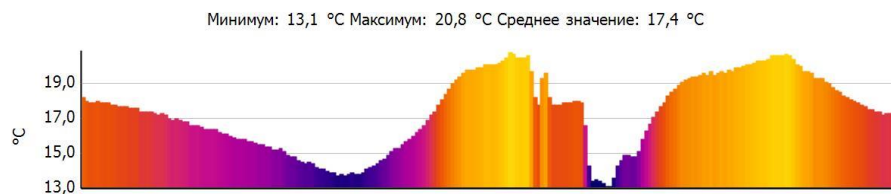
Параметры изображения:

Коэффициент излучения: 0,95
Отраж. темп. [°C]: 20,0

Выделение изображений:

Измеряемые объекты	Темп. [°C]	Излуч.	Отраж. темп. [°C]	Примечания
Точка измерения 1	18,6	0,95	20,0	-
Точка измерения 2	18,4	0,95	20,0	-
Точка измерения 3	17,5	0,95	20,0	-
Точка измерения 4	15,1	0,95	20,0	-
Точка измерения 5	18,2	0,95	20,0	-
Точка измерения 6	19,0	0,95	20,0	-
Самая холодная точка 1	12,8	0,95	20,0	-
Самая холодная точка 2	12,8	0,95	20,0	-
Самая холодная точка 3	13,9	0,95	20,0	-
Самая холодная точка 4	14,8	0,95	20,0	-
Самая теплая точка 1	22,3	0,95	20,0	-

Линия профиля:



Тепловизионное обследование квартиры

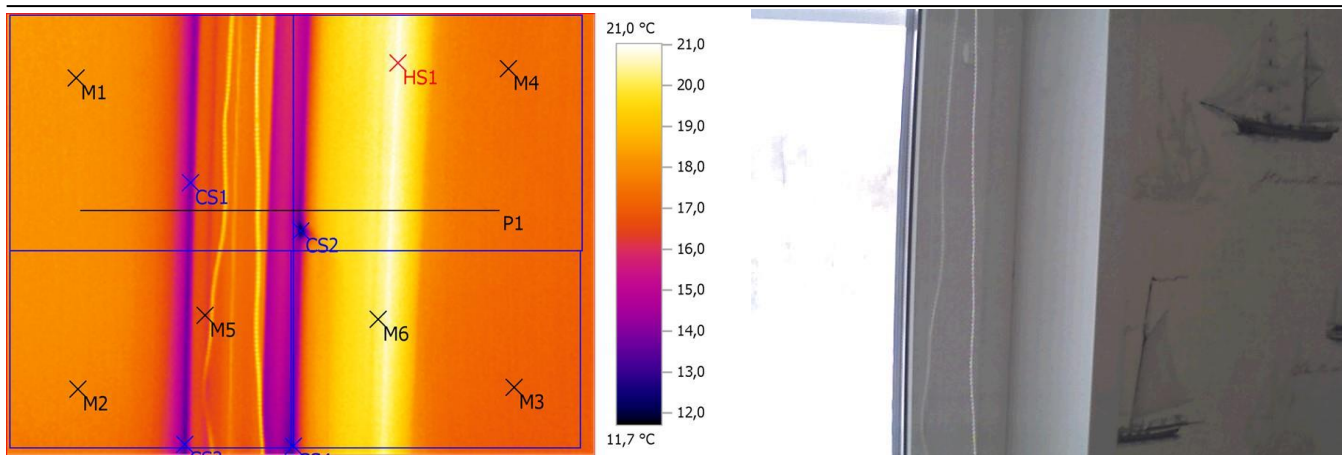
Файл: IV_01637.BMT

Дата: 17.11.2016

Тип объектива: Стандартный 32°

Серийный номер объектива: 20262520

Время: 12:26:15



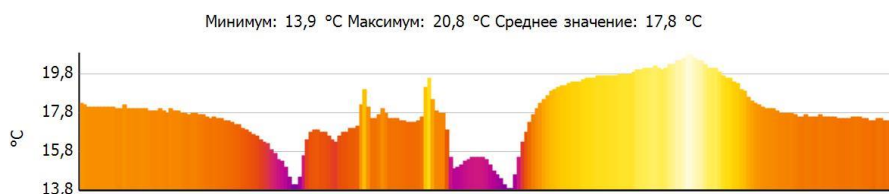
Параметры изображения:

Коэффициент излучения: 0,95
Отраж. темп. [°C]: 20,0

Выделение изображений:

Измеряемые объекты	Темп. [°C]	Излуч.	Отраж. темп. [°C]	Примечания
Точка измерения 1	18,2	0,95	20,0	-
Точка измерения 2	17,9	0,95	20,0	-
Точка измерения 3	17,0	0,95	20,0	-
Точка измерения 4	17,5	0,95	20,0	-
Точка измерения 5	16,5	0,95	20,0	-
Точка измерения 6	20,2	0,95	20,0	-
Самая холодная точка 1	13,9	0,95	20,0	-
Самая холодная точка 2	11,7	0,95	20,0	-
Самая холодная точка 3	13,4	0,95	20,0	-
Самая холодная точка 4	13,5	0,95	20,0	-
Самая теплая точка 1	21,0	0,95	20,0	-

Линия профиля:



Тепловизионное обследование квартиры

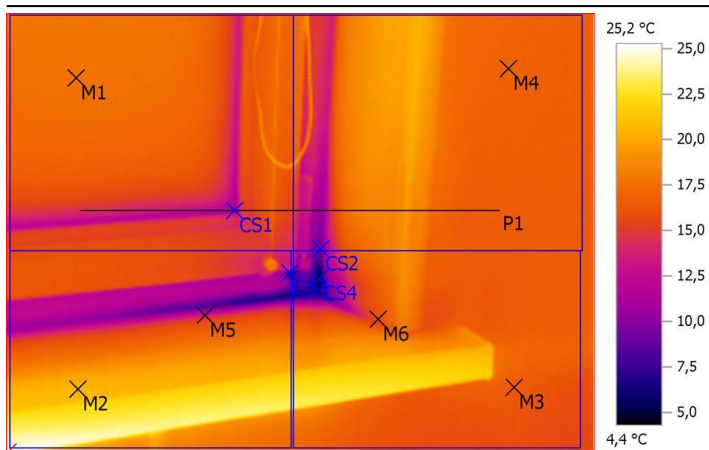
Файл: IV_01638.BMT

Дата: 17.11.2016

Тип объектива: Стандартный 32°

Серийный номер объектива: 20262520

Время: 12:26:38



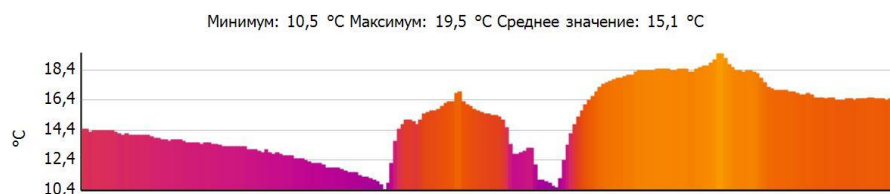
Параметры изображения:

Коэффициент излучения: 0,95
 Отраж. темп. [°C]: 20,0

Выделение изображений:

Измеряемые объекты	Темп. [°C]	Излуч.	Отраж. темп. [°C]	Примечания
Точка измерения 1	17,7	0,95	20,0	-
Точка измерения 2	20,5	0,95	20,0	-
Точка измерения 3	16,6	0,95	20,0	-
Точка измерения 4	17,1	0,95	20,0	-
Точка измерения 5	13,5	0,95	20,0	-
Точка измерения 6	15,8	0,95	20,0	-
Самая холодная точка 1	10,5	0,95	20,0	-
Самая холодная точка 2	9,1	0,95	20,0	-
Самая холодная точка 3	6,5	0,95	20,0	-
Самая холодная точка 4	4,4	0,95	20,0	-
Самая теплая точка 1	25,2	0,95	20,0	-

Линия профиля:



Тепловизионное обследование квартиры

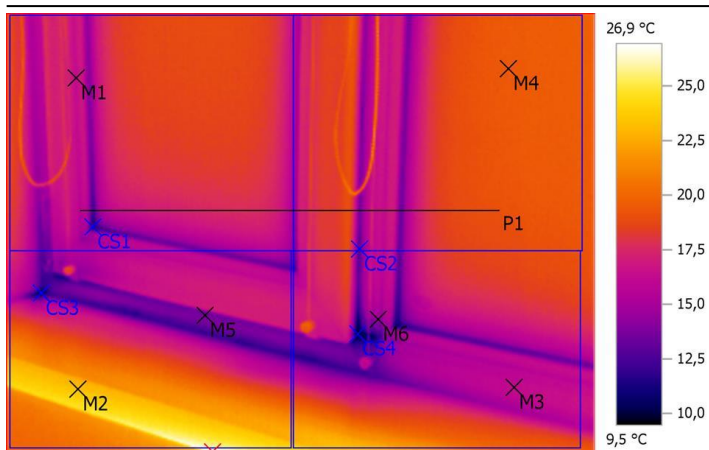
Файл: IV_01640.BMT

Дата: 17.11.2016

Тип объектива: Стандартный 32°

Серийный номер объектива: 20262520

Время: 12:27:18



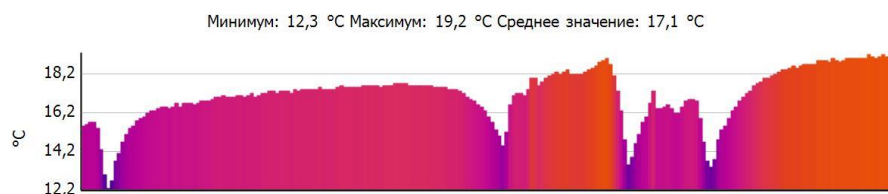
Параметры изображения:

Коэффициент излучения: 0,95
 Отраж. темп. [°C]: 20,0

Выделение изображений:

Измеряемые объекты	Темп. [°C]	Излуч.	Отраж. темп. [°C]	Примечания
Точка измерения 1	16,3	0,95	20,0	-
Точка измерения 2	23,3	0,95	20,0	-
Точка измерения 3	16,2	0,95	20,0	-
Точка измерения 4	19,5	0,95	20,0	-
Точка измерения 5	13,6	0,95	20,0	-
Точка измерения 6	14,5	0,95	20,0	-
Самая холодная точка 1	11,4	0,95	20,0	-
Самая холодная точка 2	12,8	0,95	20,0	-
Самая холодная точка 3	10,8	0,95	20,0	-
Самая холодная точка 4	9,5	0,95	20,0	-
Самая теплая точка 1	26,9	0,95	20,0	-

Линия профиля:



Тепловизионное обследование квартиры

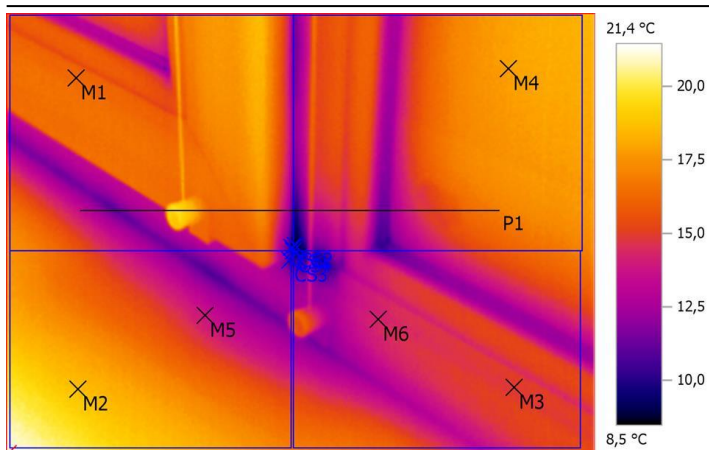
Файл: IV_01641.BMT

Дата: 17.11.2016

Тип объектива: Стандартный 32°

Серийный номер объектива: 20262520

Время: 12:27:27



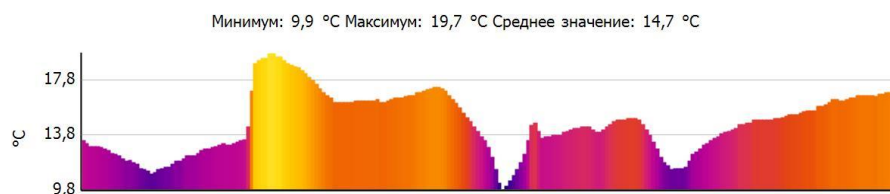
Параметры изображения:

Коэффициент излучения: 0,95
 Отраж. темп. [°C]: 20,0

Выделение изображений:

Измеряемые объекты	Темп. [°C]	Излуч.	Отраж. темп. [°C]	Примечания
Точка измерения 1	16,2	0,95	20,0	-
Точка измерения 2	18,7	0,95	20,0	-
Точка измерения 3	15,0	0,95	20,0	-
Точка измерения 4	17,8	0,95	20,0	-
Точка измерения 5	13,8	0,95	20,0	-
Точка измерения 6	14,1	0,95	20,0	-
Самая холодная точка 1	9,3	0,95	20,0	-
Самая холодная точка 2	8,5	0,95	20,0	-
Самая холодная точка 3	10,3	0,95	20,0	-
Самая холодная точка 4	9,1	0,95	20,0	-
Самая теплая точка 1	21,4	0,95	20,0	-

Линия профиля:



Тепловизионное обследование квартиры

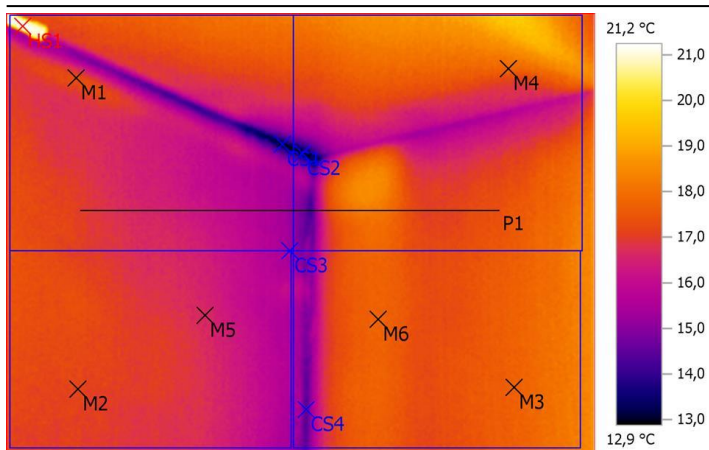
Файл: IV_01642.BMT

Дата: 17.11.2016

Тип объектива: Стандартный 32°

Серийный номер объектива: 20262520

Время: 12:28:15



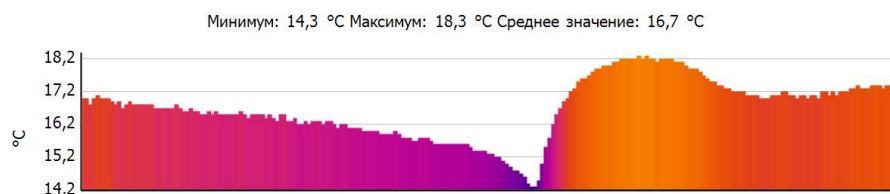
Параметры изображения:

Коэффициент излучения: 0,95
 Отраж. темп. [°C]: 20,0

Выделение изображений:

Измеряемые объекты	Темп. [°C]	Излуч.	Отраж. темп. [°C]	Примечания
Точка измерения 1	17,3	0,95	20,0	-
Точка измерения 2	17,1	0,95	20,0	-
Точка измерения 3	17,7	0,95	20,0	-
Точка измерения 4	17,8	0,95	20,0	-
Точка измерения 5	16,7	0,95	20,0	-
Точка измерения 6	17,9	0,95	20,0	-
Самая холодная точка 1	12,9	0,95	20,0	-
Самая холодная точка 2	12,9	0,95	20,0	-
Самая холодная точка 3	15,3	0,95	20,0	-
Самая холодная точка 4	14,3	0,95	20,0	-
Самая теплая точка 1	21,2	0,95	20,0	-

Линия профиля:



Тепловизионное обследование квартиры

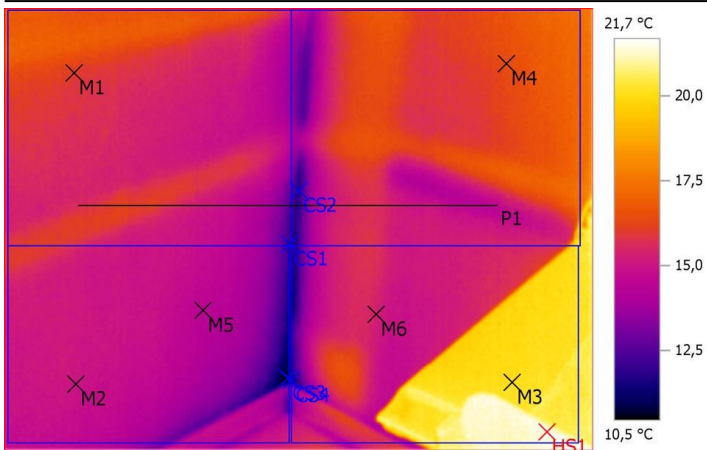
Файл: IV_01643.BMT

Дата: 17.11.2016

Тип объектива: Стандартный 32°

Серийный номер объектива: 20262520

Время: 12:28:23



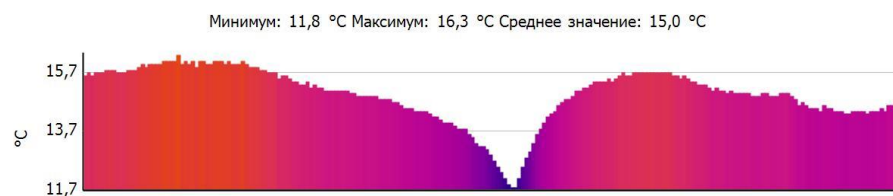
Параметры изображения:

Коэффициент излучения: 0,95
Отраж. темп. [°C]: 20,0

Выделение изображений:

Измеряемые объекты	Темп. [°C]	Излуч.	Отраж. темп. [°C]	Примечания
Точка измерения 1	16,1	0,95	20,0	-
Точка измерения 2	15,0	0,95	20,0	-
Точка измерения 3	20,1	0,95	20,0	-
Точка измерения 4	16,6	0,95	20,0	-
Точка измерения 5	14,5	0,95	20,0	-
Точка измерения 6	15,4	0,95	20,0	-
Самая холодная точка 1	12,0	0,95	20,0	-
Самая холодная точка 2	11,7	0,95	20,0	-
Самая холодная точка 3	10,5	0,95	20,0	-
Самая холодная точка 4	10,9	0,95	20,0	-
Самая теплая точка 1	21,7	0,95	20,0	-

Линия профиля:



Тепловизионное обследование квартиры

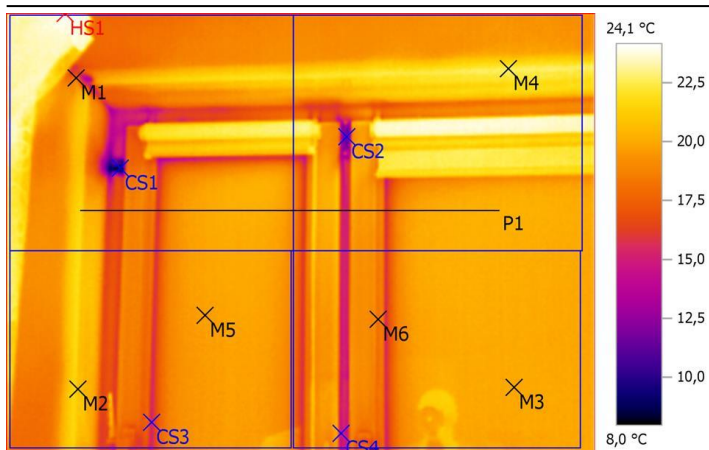
Файл: IV_01645.BMT

Дата: 17.11.2016

Тип объектива: Стандартный 32°

Серийный номер объектива: 20262520

Время: 12:30:42



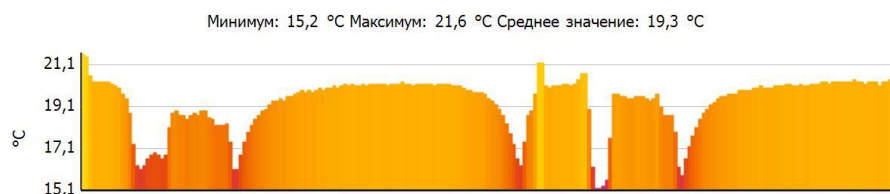
Параметры изображения:

Коэффициент излучения: 0,95
 Отраж. темп. [°C]: 20,0

Выделение изображений:

Измеряемые объекты	Темп. [°C]	Излуч.	Отраж. темп. [°C]	Примечания
Точка измерения 1	17,6	0,95	20,0	-
Точка измерения 2	20,8	0,95	20,0	-
Точка измерения 3	20,0	0,95	20,0	-
Точка измерения 4	22,6	0,95	20,0	-
Точка измерения 5	19,8	0,95	20,0	-
Точка измерения 6	18,2	0,95	20,0	-
Самая холодная точка 1	8,0	0,95	20,0	-
Самая холодная точка 2	11,5	0,95	20,0	-
Самая холодная точка 3	15,1	0,95	20,0	-
Самая холодная точка 4	14,5	0,95	20,0	-
Самая теплая точка 1	24,1	0,95	20,0	-

Линия профиля:



Тепловизионное обследование квартиры

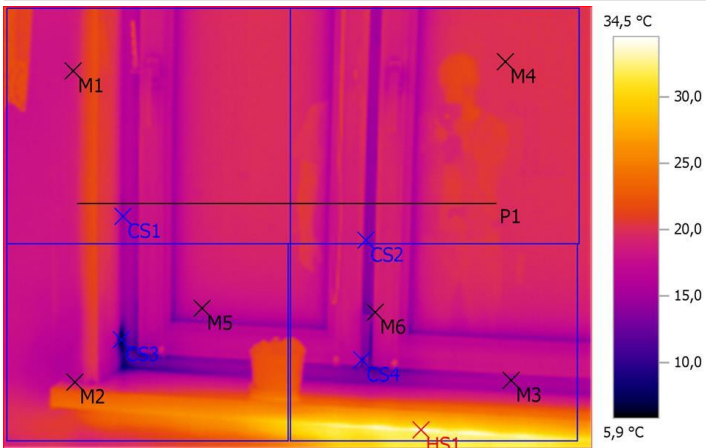
Файл: IV_01646.BMT

Дата: 17.11.2016

Тип объектива: Стандартный 32°

Серийный номер объектива: 20262520

Время: 12:30:53



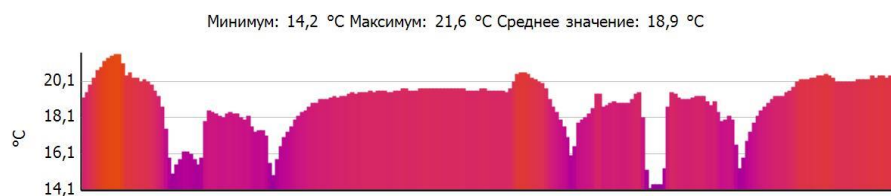
Параметры изображения:

Коэффициент излучения: 0,95
Отраж. темп. [°C]: 20,0

Выделение изображений:

Измеряемые объекты	Темп. [°C]	Излуч.	Отраж. темп. [°C]	Примечания
Точка измерения 1	18,6	0,95	20,0	-
Точка измерения 2	17,3	0,95	20,0	-
Точка измерения 3	15,6	0,95	20,0	-
Точка измерения 4	20,2	0,95	20,0	-
Точка измерения 5	17,0	0,95	20,0	-
Точка измерения 6	17,6	0,95	20,0	-
Самая холодная точка 1	14,3	0,95	20,0	-
Самая холодная точка 2	13,7	0,95	20,0	-
Самая холодная точка 3	5,9	0,95	20,0	-
Самая холодная точка 4	10,4	0,95	20,0	-
Самая теплая точка 1	34,5	0,95	20,0	-

Линия профиля:



Тепловизионное обследование квартиры

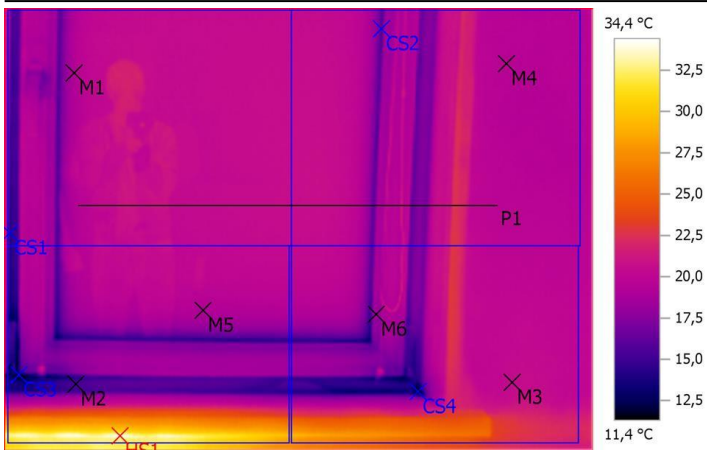
Файл: IV_01648.BMT

Дата: 17.11.2016

Тип объектива: Стандартный 32°

Серийный номер объектива: 20262520

Время: 12:31:14



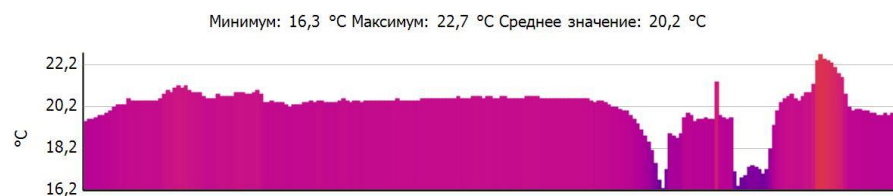
Параметры изображения:

Коэффициент излучения: 0,95
Отраж. темп. [°C]: 20,0

Выделение изображений:

Измеряемые объекты	Темп. [°C]	Излуч.	Отраж. темп. [°C]	Примечания
Точка измерения 1	19,3	0,95	20,0	-
Точка измерения 2	15,4	0,95	20,0	-
Точка измерения 3	20,5	0,95	20,0	-
Точка измерения 4	19,8	0,95	20,0	-
Точка измерения 5	19,3	0,95	20,0	-
Точка измерения 6	18,3	0,95	20,0	-
Самая холодная точка 1	14,1	0,95	20,0	-
Самая холодная точка 2	15,6	0,95	20,0	-
Самая холодная точка 3	11,4	0,95	20,0	-
Самая холодная точка 4	11,5	0,95	20,0	-
Самая теплая точка 1	34,4	0,95	20,0	-

Линия профиля:



Тепловизионное обследование квартиры

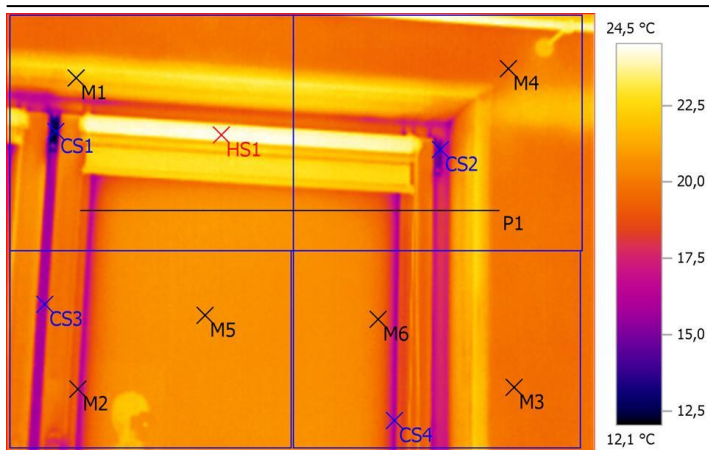
Файл: IV_01649.BMT

Дата: 17.11.2016

Тип объектива: Стандартный 32°

Серийный номер объектива: 20262520

Время: 12:31:22



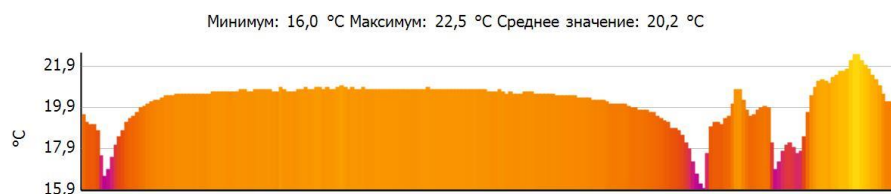
Параметры изображения:

Коэффициент излучения: 0,95
Отраж. темп. [°C]: 20,0

Выделение изображений:

Измеряемые объекты	Темп. [°C]	Излуч.	Отраж. темп. [°C]	Примечания
Точка измерения 1	22,0	0,95	20,0	-
Точка измерения 2	17,8	0,95	20,0	-
Точка измерения 3	19,8	0,95	20,0	-
Точка измерения 4	19,8	0,95	20,0	-
Точка измерения 5	20,7	0,95	20,0	-
Точка измерения 6	19,8	0,95	20,0	-
Самая холодная точка 1	12,1	0,95	20,0	-
Самая холодная точка 2	14,2	0,95	20,0	-
Самая холодная точка 3	15,6	0,95	20,0	-
Самая холодная точка 4	15,8	0,95	20,0	-
Самая теплая точка 1	24,5	0,95	20,0	-

Линия профиля:



Тепловизионное обследование квартиры

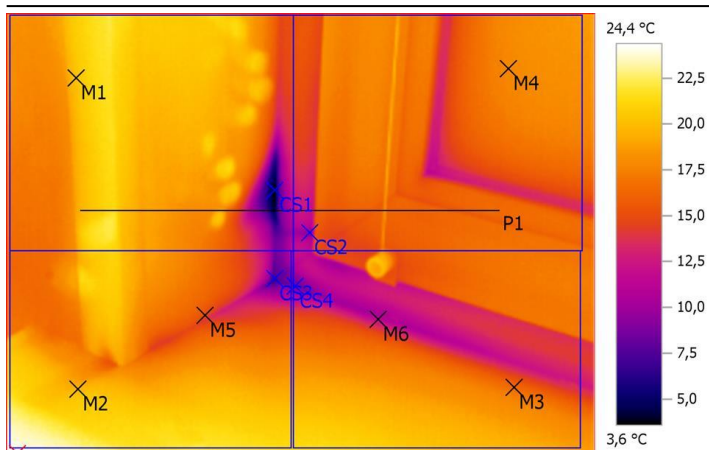
Файл: IV_01650.BMT

Дата: 17.11.2016

Тип объектива: Стандартный 32°

Серийный номер объектива: 20262520

Время: 12:31:46



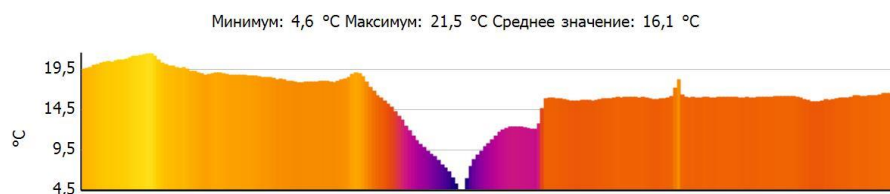
Параметры изображения:

Коэффициент излучения: 0,95
 Отраж. темп. [°C]: 20,0

Выделение изображений:

Измеряемые объекты	Темп. [°C]	Излуч.	Отраж. темп. [°C]	Примечания
Точка измерения 1	20,3	0,95	20,0	-
Точка измерения 2	19,7	0,95	20,0	-
Точка измерения 3	16,5	0,95	20,0	-
Точка измерения 4	17,8	0,95	20,0	-
Точка измерения 5	14,9	0,95	20,0	-
Точка измерения 6	11,4	0,95	20,0	-
Самая холодная точка 1	3,6	0,95	20,0	-
Самая холодная точка 2	9,1	0,95	20,0	-
Самая холодная точка 3	6,7	0,95	20,0	-
Самая холодная точка 4	8,5	0,95	20,0	-
Самая теплая точка 1	24,4	0,95	20,0	-

Линия профиля:



Тепловизионное обследование квартиры

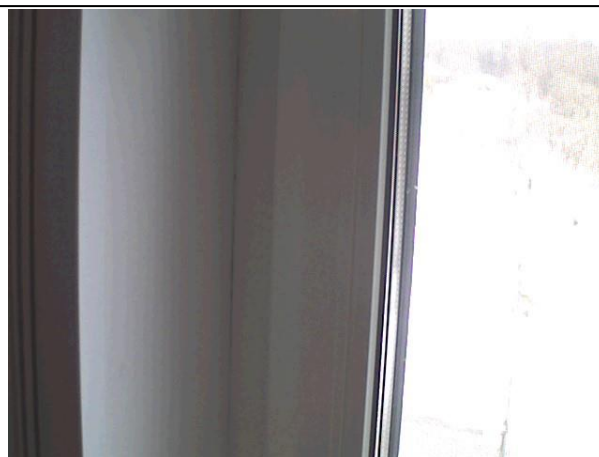
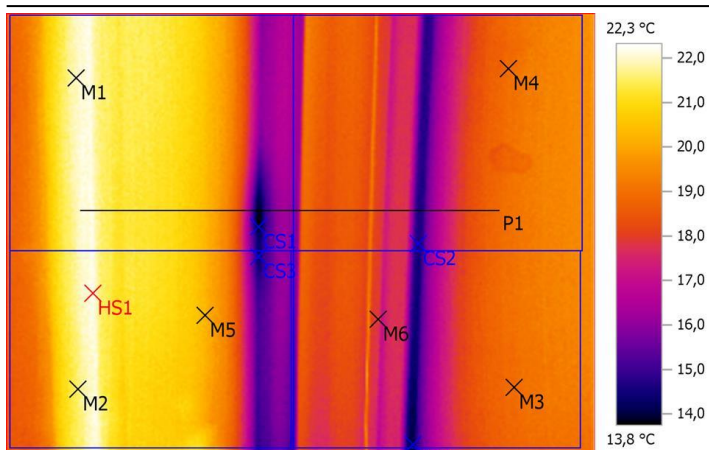
Файл: IV_01651.BMT

Дата: 17.11.2016

Тип объектива: Стандартный 32°

Серийный номер объектива: 20262520

Время: 12:31:54



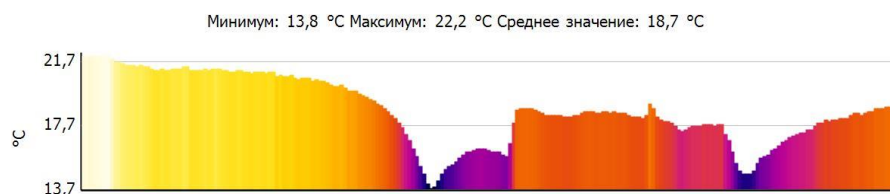
Параметры изображения:

Коэффициент излучения: 0,95
Отраж. темп. [°C]: 20,0

Выделение изображений:

Измеряемые объекты	Темп. [°C]	Излуч.	Отраж. темп. [°C]	Примечания
Точка измерения 1	21,9	0,95	20,0	-
Точка измерения 2	21,6	0,95	20,0	-
Точка измерения 3	19,0	0,95	20,0	-
Точка измерения 4	19,0	0,95	20,0	-
Точка измерения 5	20,2	0,95	20,0	-
Точка измерения 6	17,9	0,95	20,0	-
Самая холодная точка 1	13,8	0,95	20,0	-
Самая холодная точка 2	14,5	0,95	20,0	-
Самая холодная точка 3	14,4	0,95	20,0	-
Самая холодная точка 4	13,9	0,95	20,0	-
Самая теплая точка 1	22,3	0,95	20,0	-

Линия профиля:



Тепловизионное обследование квартиры

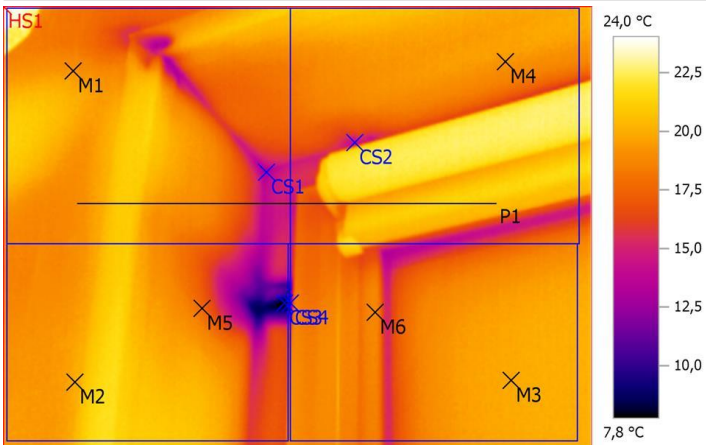
Файл: IV_01652.BMT

Дата: 17.11.2016

Тип объектива: Стандартный 32°

Серийный номер объектива: 20262520

Время: 12:32:02



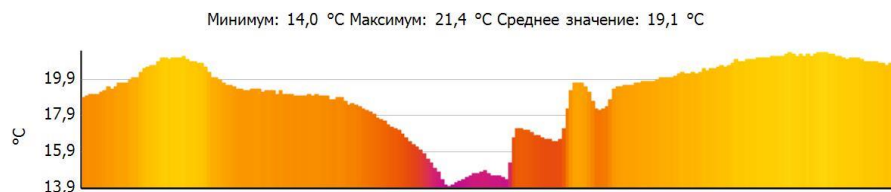
Параметры изображения:

Коэффициент излучения: 0,95
Отраж. темп. [°C]: 20,0

Выделение изображений:

Измеряемые объекты	Темп. [°C]	Излуч.	Отраж. темп. [°C]	Примечания
Точка измерения 1	19,3	0,95	20,0	-
Точка измерения 2	20,0	0,95	20,0	-
Точка измерения 3	19,8	0,95	20,0	-
Точка измерения 4	19,4	0,95	20,0	-
Точка измерения 5	17,7	0,95	20,0	-
Точка измерения 6	18,9	0,95	20,0	-
Самая холодная точка 1	12,4	0,95	20,0	-
Самая холодная точка 2	13,8	0,95	20,0	-
Самая холодная точка 3	7,8	0,95	20,0	-
Самая холодная точка 4	9,3	0,95	20,0	-
Самая теплая точка 1	24,0	0,95	20,0	-

Линия профиля:



Тепловизионное обследование квартиры

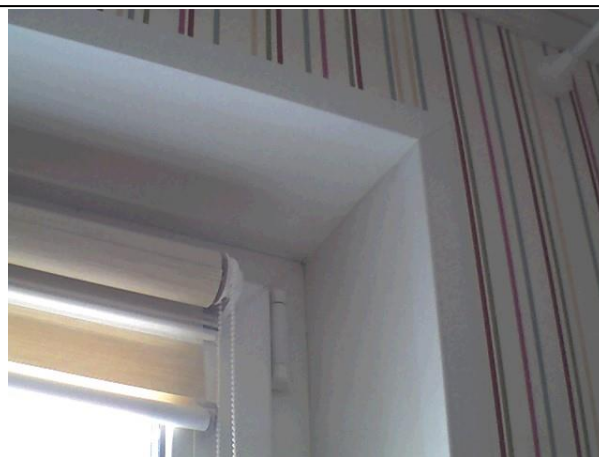
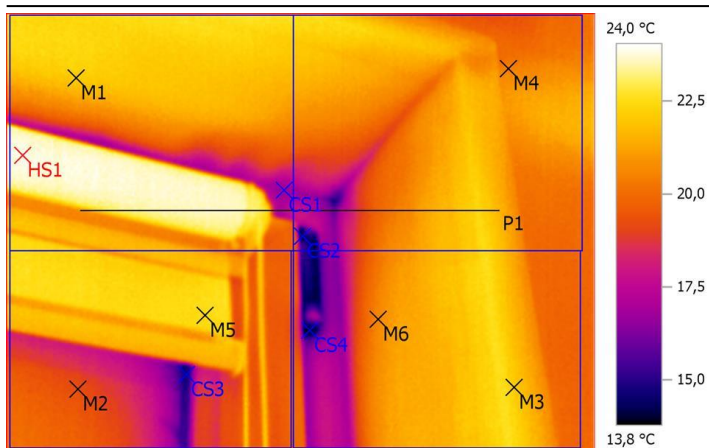
Файл: IV_01653.BMT

Дата: 17.11.2016

Тип объектива: Стандартный 32°

Серийный номер объектива: 20262520

Время: 12:32:24



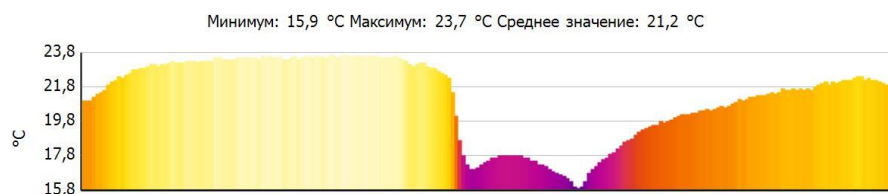
Параметры изображения:

Коэффициент излучения: 0,95
 Отраж. темп. [°C]: 20,0

Выделение изображений:

Измеряемые объекты	Темп. [°C]	Излуч.	Отраж. темп. [°C]	Примечания
Точка измерения 1	22,1	0,95	20,0	-
Точка измерения 2	19,3	0,95	20,0	-
Точка измерения 3	22,2	0,95	20,0	-
Точка измерения 4	20,6	0,95	20,0	-
Точка измерения 5	22,5	0,95	20,0	-
Точка измерения 6	20,6	0,95	20,0	-
Самая холодная точка 1	16,6	0,95	20,0	-
Самая холодная точка 2	14,0	0,95	20,0	-
Самая холодная точка 3	14,6	0,95	20,0	-
Самая холодная точка 4	13,8	0,95	20,0	-
Самая теплая точка 1	24,0	0,95	20,0	-

Линия профиля:



Тепловизионное обследование квартиры

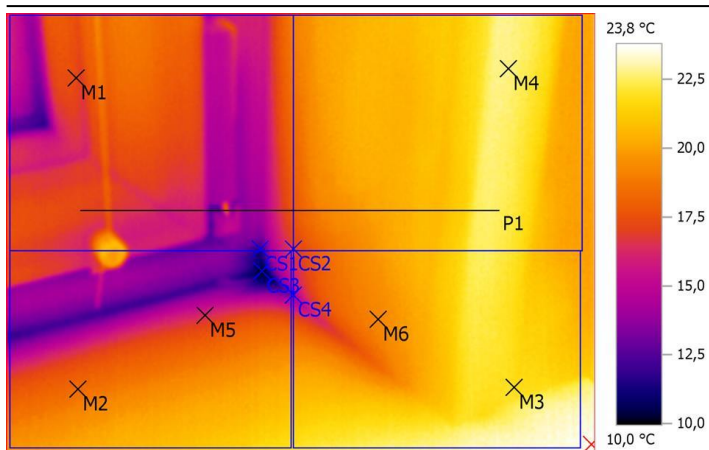
Файл: IV_01654.BMT

Дата: 17.11.2016

Тип объектива: Стандартный 32°

Серийный номер объектива: 20262520

Время: 12:32:33



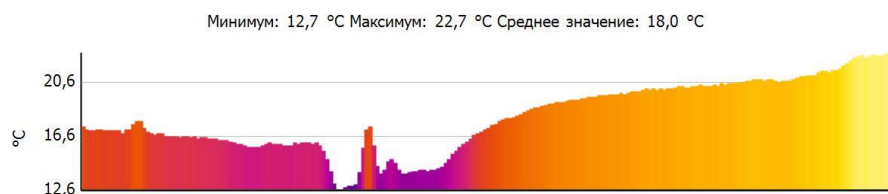
Параметры изображения:

Коэффициент излучения: 0,95
 Отраж. темп. [°C]: 20,0

Выделение изображений:

Измеряемые объекты	Темп. [°C]	Излуч.	Отраж. темп. [°C]	Примечания
Точка измерения 1	17,2	0,95	20,0	-
Точка измерения 2	18,4	0,95	20,0	-
Точка измерения 3	21,9	0,95	20,0	-
Точка измерения 4	22,8	0,95	20,0	-
Точка измерения 5	16,3	0,95	20,0	-
Точка измерения 6	19,3	0,95	20,0	-
Самая холодная точка 1	11,7	0,95	20,0	-
Самая холодная точка 2	16,8	0,95	20,0	-
Самая холодная точка 3	10,0	0,95	20,0	-
Самая холодная точка 4	13,9	0,95	20,0	-
Самая теплая точка 1	23,8	0,95	20,0	-

Линия профиля:



Тепловизионное обследование квартиры

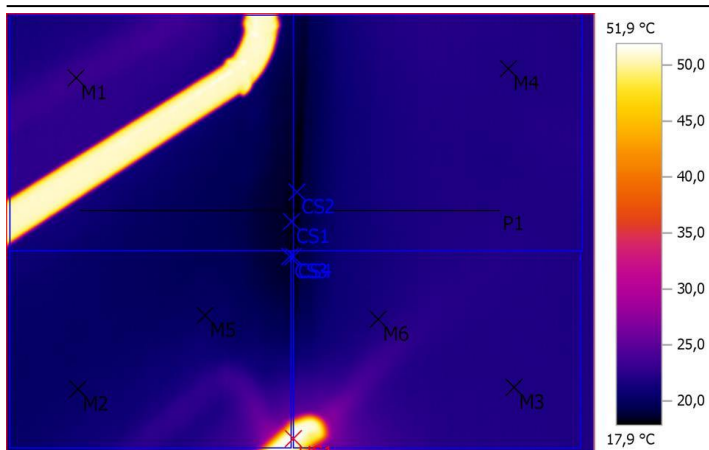
Файл: IV_01655.BMT

Дата: 17.11.2016

Тип объектива: Стандартный 32°

Серийный номер объектива: 20262520

Время: 12:33:27



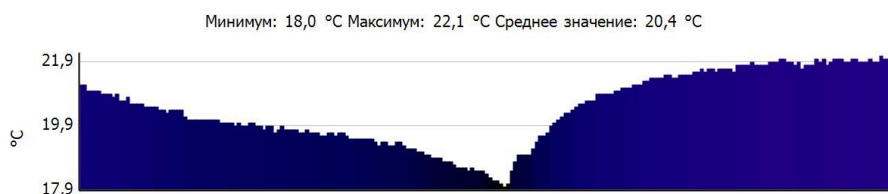
Параметры изображения:

Коэффициент излучения: 0,95
 Отраж. темп. [°C]: 20,0

Выделение изображений:

Измеряемые объекты	Темп. [°C]	Излуч.	Отраж. темп. [°C]	Примечания
Точка измерения 1	23,3	0,95	20,0	-
Точка измерения 2	20,4	0,95	20,0	-
Точка измерения 3	22,0	0,95	20,0	-
Точка измерения 4	22,0	0,95	20,0	-
Точка измерения 5	20,2	0,95	20,0	-
Точка измерения 6	21,7	0,95	20,0	-
Самая холодная точка 1	18,1	0,95	20,0	-
Самая холодная точка 2	17,9	0,95	20,0	-
Самая холодная точка 3	18,3	0,95	20,0	-
Самая холодная точка 4	18,1	0,95	20,0	-
Самая теплая точка 1	51,9	0,95	20,0	-

Линия профиля:



Тепловизионное обследование квартиры

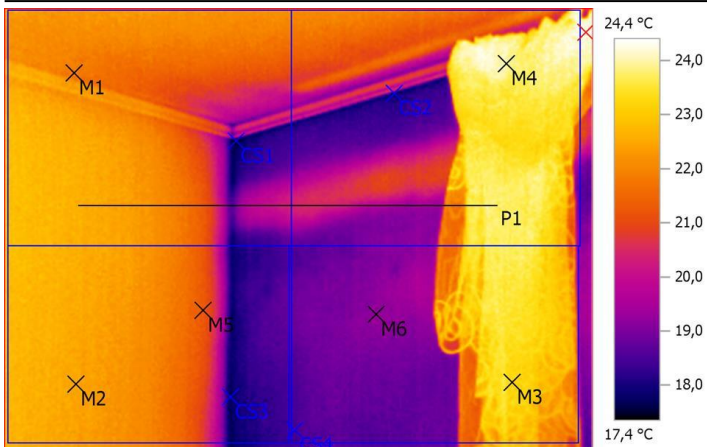
Файл: IV_01656.BMT

Дата: 17.11.2016

Тип объектива: Стандартный 32°

Серийный номер объектива: 20262520

Время: 12:33:40



Параметры изображения:

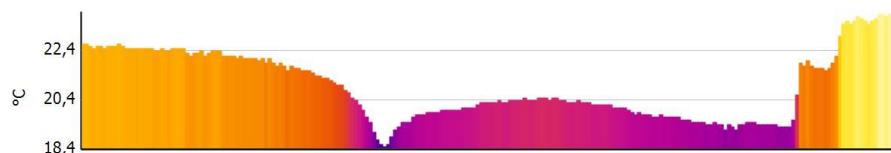
Коэффициент излучения: 0,95
Отраж. темп. [°C]: 20,0

Выделение изображений:

Измеряемые объекты	Темп. [°C]	Излуч.	Отраж. темп. [°C]	Примечания
Точка измерения 1	21,9	0,95	20,0	-
Точка измерения 2	22,5	0,95	20,0	-
Точка измерения 3	23,2	0,95	20,0	-
Точка измерения 4	24,1	0,95	20,0	-
Точка измерения 5	21,3	0,95	20,0	-
Точка измерения 6	19,2	0,95	20,0	-
Самая холодная точка 1	17,4	0,95	20,0	-
Самая холодная точка 2	17,8	0,95	20,0	-
Самая холодная точка 3	17,5	0,95	20,0	-
Самая холодная точка 4	18,3	0,95	20,0	-
Самая теплая точка 1	24,4	0,95	20,0	-

Линия профиля:

Минимум: 18,5 °C Максимум: 23,9 °C Среднее значение: 21,0 °C



Тепловизионное обследование квартиры

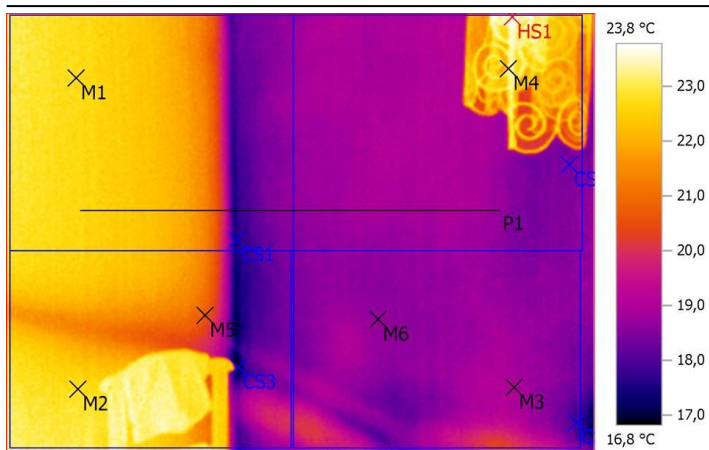
Файл: IV_01657.BMT

Дата: 17.11.2016

Тип объектива: Стандартный 32°

Серийный номер объектива: 20262520

Время: 12:33:47



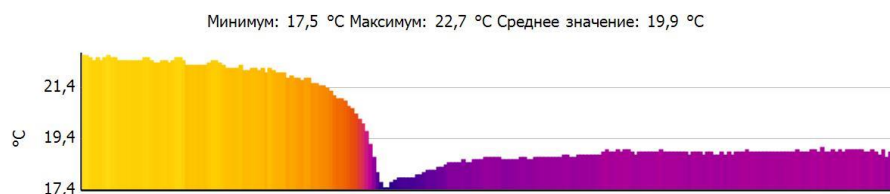
Параметры изображения:

Коэффициент излучения: 0,95
Отраж. темп. [°C]: 20,0

Выделение изображений:

Измеряемые объекты	Темп. [°C]	Излуч.	Отраж. темп. [°C]	Примечания
Точка измерения 1	22,8	0,95	20,0	-
Точка измерения 2	22,7	0,95	20,0	-
Точка измерения 3	19,1	0,95	20,0	-
Точка измерения 4	23,4	0,95	20,0	-
Точка измерения 5	20,7	0,95	20,0	-
Точка измерения 6	18,7	0,95	20,0	-
Самая холодная точка 1	17,4	0,95	20,0	-
Самая холодная точка 2	18,2	0,95	20,0	-
Самая холодная точка 3	16,8	0,95	20,0	-
Самая холодная точка 4	17,7	0,95	20,0	-
Самая теплая точка 1	23,8	0,95	20,0	-

Линия профиля:



Тепловизионное обследование квартиры

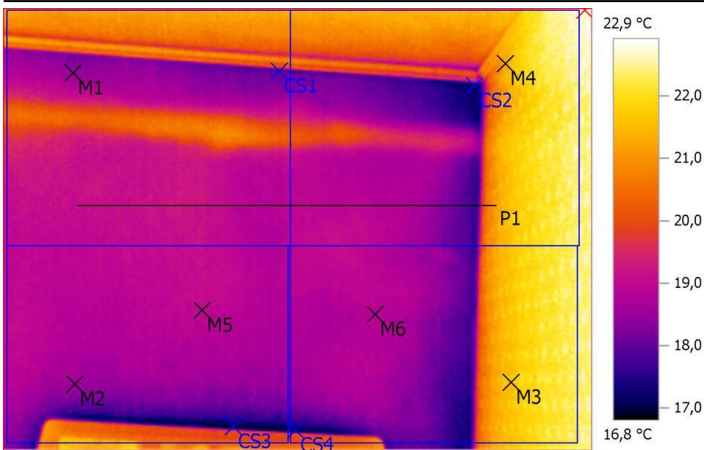
Файл: IV_01659.BMT

Дата: 17.11.2016

Тип объектива: Стандартный 32°

Серийный номер объектива: 20262520

Время: 12:34:27



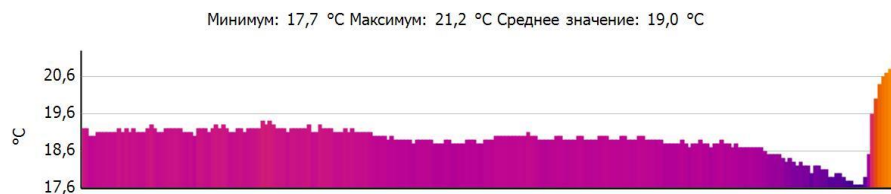
Параметры изображения:

Коэффициент излучения: 0,95
Отраж. темп. [°C]: 20,0

Выделение изображений:

Измеряемые объекты	Темп. [°C]	Излуч.	Отраж. темп. [°C]	Примечания
Точка измерения 1	18,5	0,95	20,0	-
Точка измерения 2	18,5	0,95	20,0	-
Точка измерения 3	21,7	0,95	20,0	-
Точка измерения 4	21,5	0,95	20,0	-
Точка измерения 5	18,9	0,95	20,0	-
Точка измерения 6	19,0	0,95	20,0	-
Самая холодная точка 1	17,7	0,95	20,0	-
Самая холодная точка 2	17,0	0,95	20,0	-
Самая холодная точка 3	16,8	0,95	20,0	-
Самая холодная точка 4	16,9	0,95	20,0	-
Самая теплая точка 1	22,9	0,95	20,0	-

Линия профиля:



Тепловизионное обследование квартиры

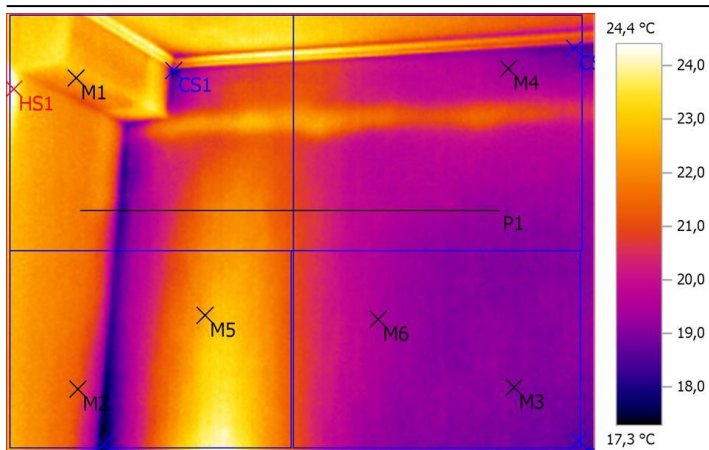
Файл: IV_01660.BMT

Дата: 17.11.2016

Тип объектива: Стандартный 32°

Серийный номер объектива: 20262520

Время: 12:34:37



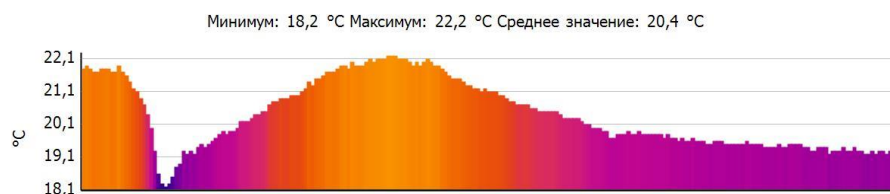
Параметры изображения:

Коэффициент излучения: 0,95
 Отраж. темп. [°C]: 20,0

Выделение изображений:

Измеряемые объекты	Темп. [°C]	Излуч.	Отраж. темп. [°C]	Примечания
Точка измерения 1	22,4	0,95	20,0	-
Точка измерения 2	21,0	0,95	20,0	-
Точка измерения 3	19,0	0,95	20,0	-
Точка измерения 4	19,4	0,95	20,0	-
Точка измерения 5	22,6	0,95	20,0	-
Точка измерения 6	19,6	0,95	20,0	-
Самая холодная точка 1	17,4	0,95	20,0	-
Самая холодная точка 2	18,5	0,95	20,0	-
Самая холодная точка 3	17,3	0,95	20,0	-
Самая холодная точка 4	18,6	0,95	20,0	-
Самая теплая точка 1	24,4	0,95	20,0	-

Линия профиля:



Тепловизионное обследование квартиры

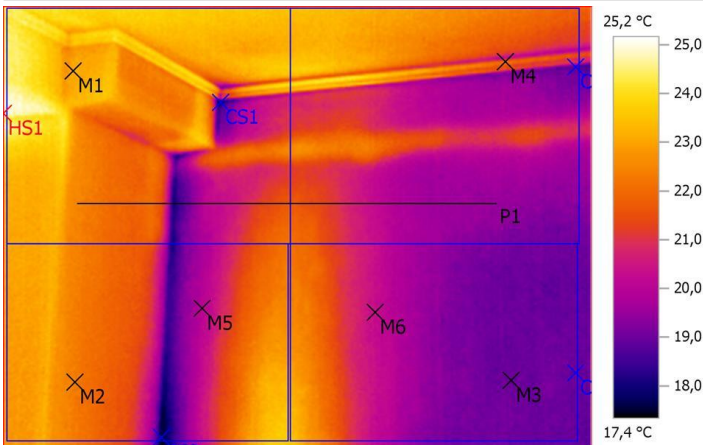
Файл: IV_01661.BMT

Дата: 17.11.2016

Тип объектива: Стандартный 32°

Серийный номер объектива: 20262520

Время: 12:34:50



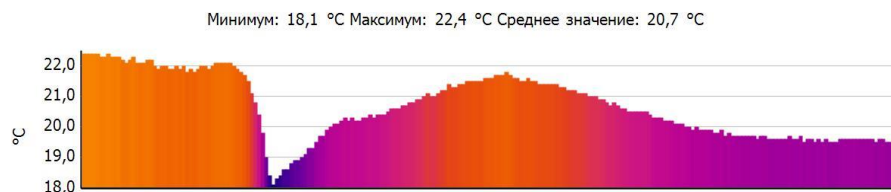
Параметры изображения:

Коэффициент излучения: 0,95
Отраж. темп. [°C]: 20,0

Выделение изображений:

Измеряемые объекты	Темп. [°C]	Излуч.	Отраж. темп. [°C]	Примечания
Точка измерения 1	23,1	0,95	20,0	-
Точка измерения 2	22,3	0,95	20,0	-
Точка измерения 3	19,0	0,95	20,0	-
Точка измерения 4	22,2	0,95	20,0	-
Точка измерения 5	20,0	0,95	20,0	-
Точка измерения 6	20,4	0,95	20,0	-
Самая холодная точка 1	17,4	0,95	20,0	-
Самая холодная точка 2	18,8	0,95	20,0	-
Самая холодная точка 3	17,4	0,95	20,0	-
Самая холодная точка 4	18,7	0,95	20,0	-
Самая теплая точка 1	25,2	0,95	20,0	-

Линия профиля:



Тепловизионное обследование квартиры

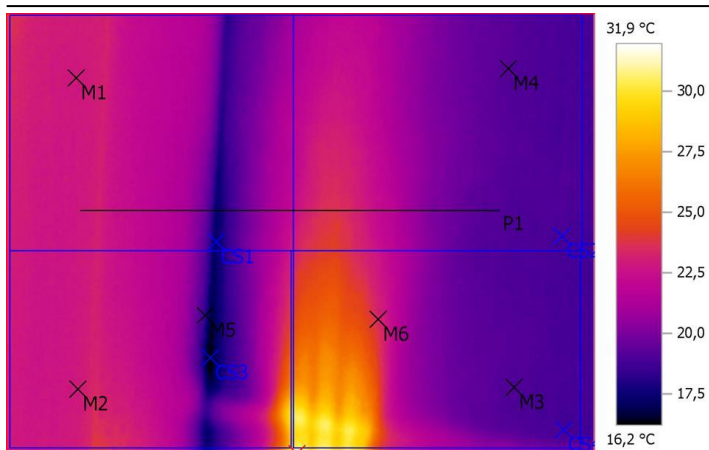
Файл: IV_01662.BMT

Дата: 17.11.2016

Тип объектива: Стандартный 32°

Серийный номер объектива: 20262520

Время: 12:35:03



Параметры изображения:

Коэффициент излучения: 0,95
Отраж. темп. [°C]: 20,0

Выделение изображений:

Измеряемые объекты	Темп. [°C]	Излуч.	Отраж. темп. [°C]	Примечания
Точка измерения 1	22,9	0,95	20,0	-
Точка измерения 2	22,9	0,95	20,0	-
Точка измерения 3	19,1	0,95	20,0	-
Точка измерения 4	19,4	0,95	20,0	-
Точка измерения 5	18,2	0,95	20,0	-
Точка измерения 6	23,5	0,95	20,0	-
Самая холодная точка 1	17,2	0,95	20,0	-
Самая холодная точка 2	18,7	0,95	20,0	-
Самая холодная точка 3	16,2	0,95	20,0	-
Самая холодная точка 4	18,6	0,95	20,0	-
Самая теплая точка 1	31,9	0,95	20,0	-

Линия профиля:



Тепловизионное обследование квартиры

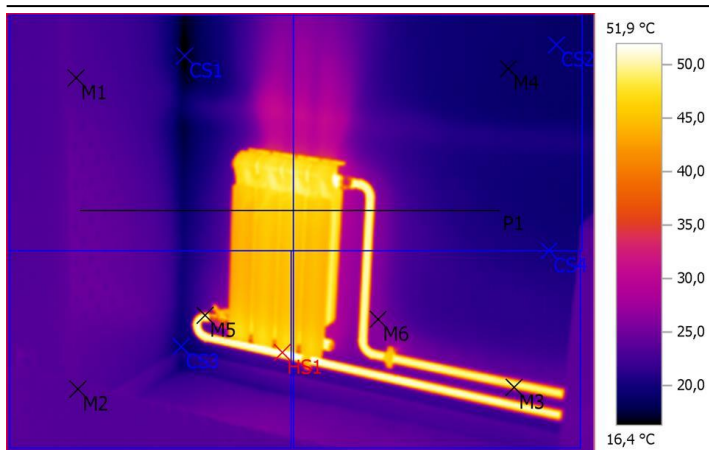
Файл: IV_01663.BMT

Дата: 17.11.2016

Тип объектива: Стандартный 32°

Серийный номер объектива: 20262520

Время: 12:35:08



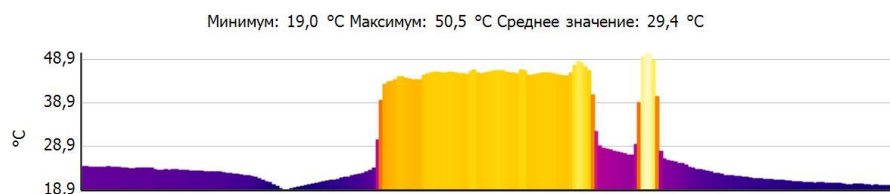
Параметры изображения:

Коэффициент излучения: 0,95
Отраж. темп. [°C]: 20,0

Выделение изображений:

Измеряемые объекты	Темп. [°C]	Излуч.	Отраж. темп. [°C]	Примечания
Точка измерения 1	23,3	0,95	20,0	-
Точка измерения 2	23,5	0,95	20,0	-
Точка измерения 3	46,2	0,95	20,0	-
Точка измерения 4	19,1	0,95	20,0	-
Точка измерения 5	50,4	0,95	20,0	-
Точка измерения 6	26,0	0,95	20,0	-
Самая холодная точка 1	16,4	0,95	20,0	-
Самая холодная точка 2	18,8	0,95	20,0	-
Самая холодная точка 3	18,5	0,95	20,0	-
Самая холодная точка 4	19,9	0,95	20,0	-
Самая теплая точка 1	51,9	0,95	20,0	-

Линия профиля:



Тепловизионное обследование квартиры

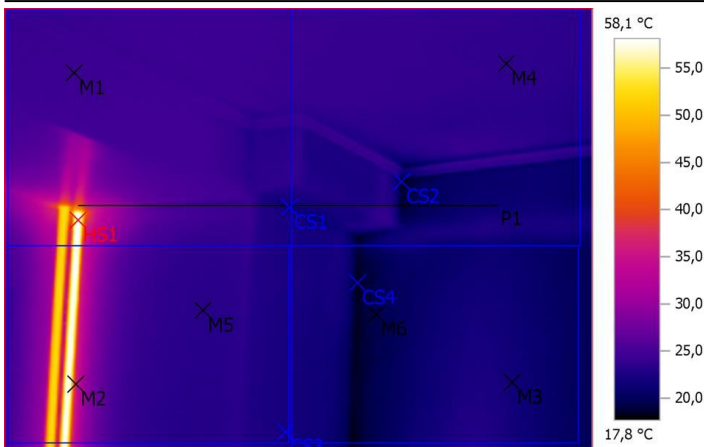
Файл: IV_01664.BMT

Дата: 17.11.2016

Тип объектива: Стандартный 32°

Серийный номер объектива: 20262520

Время: 12:35:18



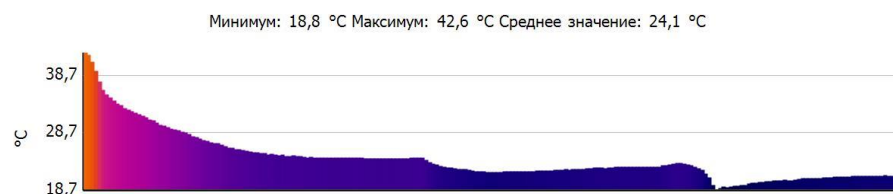
Параметры изображения:

Коэффициент излучения: 0,95
Отраж. темп. [°C]: 20,0

Выделение изображений:

Измеряемые объекты	Темп. [°C]	Излуч.	Отраж. темп. [°C]	Примечания
Точка измерения 1	24,4	0,95	20,0	-
Точка измерения 2	36,3	0,95	20,0	-
Точка измерения 3	21,7	0,95	20,0	-
Точка измерения 4	23,7	0,95	20,0	-
Точка измерения 5	23,2	0,95	20,0	-
Точка измерения 6	19,5	0,95	20,0	-
Самая холодная точка 1	21,7	0,95	20,0	-
Самая холодная точка 2	17,8	0,95	20,0	-
Самая холодная точка 3	22,0	0,95	20,0	-
Самая холодная точка 4	18,1	0,95	20,0	-
Самая теплая точка 1	58,1	0,95	20,0	-

Линия профиля:



Тепловизионное обследование квартиры

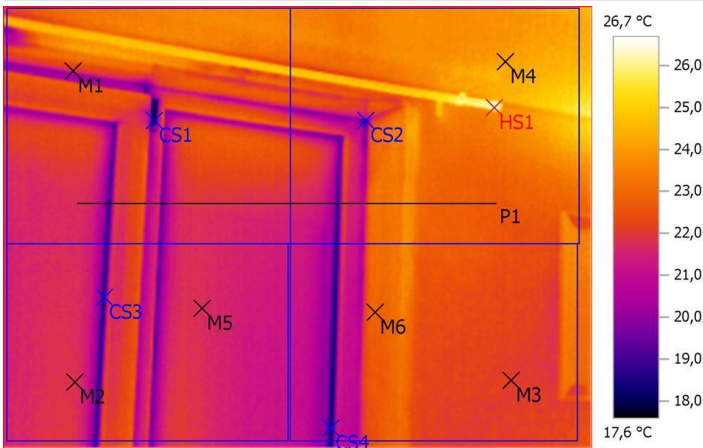
Файл: IV_01665.BMT

Дата: 17.11.2016

Тип объектива: Стандартный 32°

Серийный номер объектива: 20262520

Время: 12:35:32



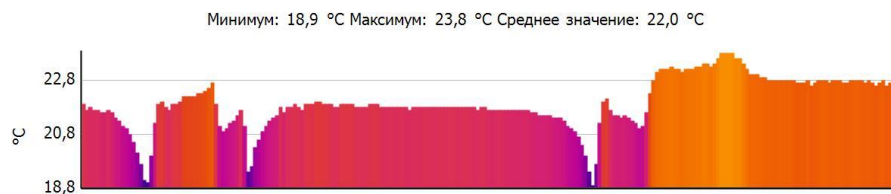
Параметры изображения:

Коэффициент излучения: 0,95
Отраж. темп. [°C]: 20,0

Выделение изображений:

Измеряемые объекты	Темп. [°C]	Излуч.	Отраж. темп. [°C]	Примечания
Точка измерения 1	21,8	0,95	20,0	-
Точка измерения 2	21,8	0,95	20,0	-
Точка измерения 3	22,1	0,95	20,0	-
Точка измерения 4	24,0	0,95	20,0	-
Точка измерения 5	21,8	0,95	20,0	-
Точка измерения 6	22,8	0,95	20,0	-
Самая холодная точка 1	17,6	0,95	20,0	-
Самая холодная точка 2	18,6	0,95	20,0	-
Самая холодная точка 3	18,6	0,95	20,0	-
Самая холодная точка 4	18,1	0,95	20,0	-
Самая теплая точка 1	26,7	0,95	20,0	-

Линия профиля:



Тепловизионное обследование квартиры

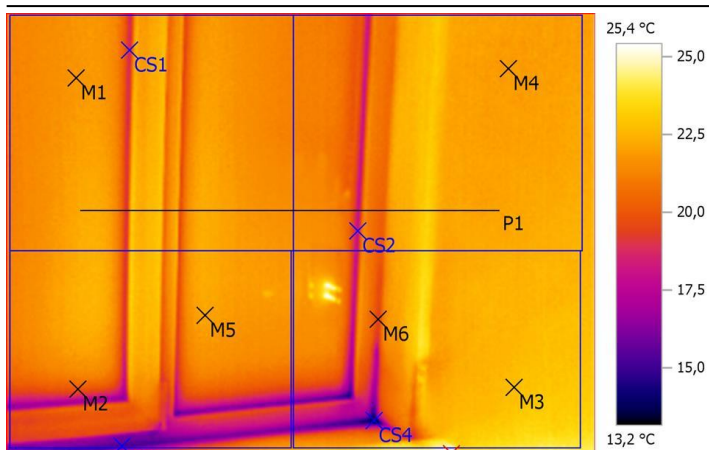
Файл: IV_01666.BMT

Дата: 17.11.2016

Тип объектива: Стандартный 32°

Серийный номер объектива: 20262520

Время: 12:35:39



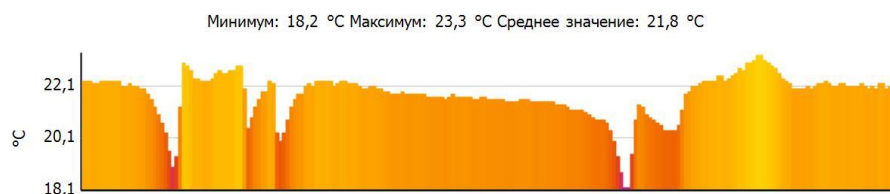
Параметры изображения:

Коэффициент излучения: 0,95
 Отраж. темп. [°C]: 20,0

Выделение изображений:

Измеряемые объекты	Темп. [°C]	Излуч.	Отраж. темп. [°C]	Примечания
Точка измерения 1	21,9	0,95	20,0	-
Точка измерения 2	19,9	0,95	20,0	-
Точка измерения 3	22,8	0,95	20,0	-
Точка измерения 4	21,9	0,95	20,0	-
Точка измерения 5	22,1	0,95	20,0	-
Точка измерения 6	19,4	0,95	20,0	-
Самая холодная точка 1	18,7	0,95	20,0	-
Самая холодная точка 2	18,0	0,95	20,0	-
Самая холодная точка 3	15,2	0,95	20,0	-
Самая холодная точка 4	13,2	0,95	20,0	-
Самая теплая точка 1	25,4	0,95	20,0	-

Линия профиля:



Тепловизионное обследование квартиры

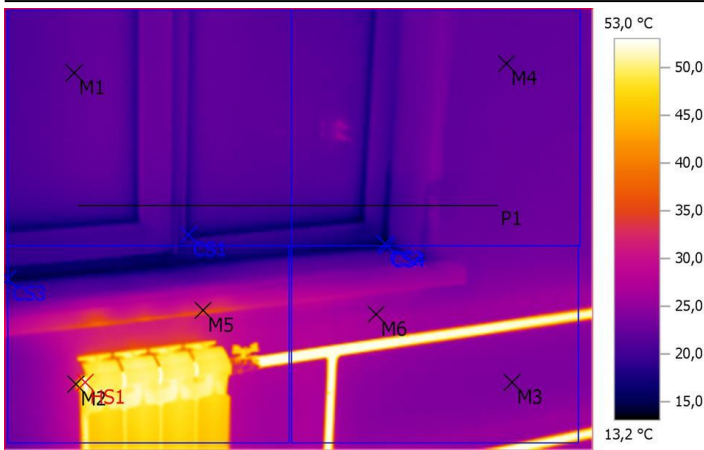
Файл: IV_01667.BMT

Дата: 17.11.2016

Тип объектива: Стандартный 32°

Серийный номер объектива: 20262520

Время: 12:35:44



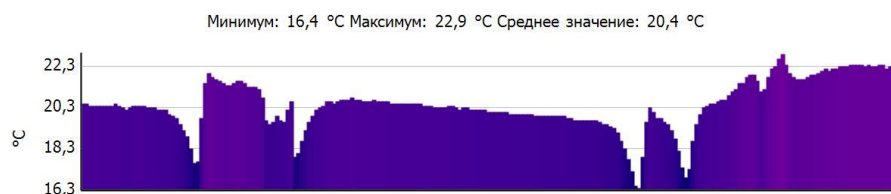
Параметры изображения:

Коэффициент излучения: 0,95
Отраж. темп. [°C]: 20,0

Выделение изображений:

Измеряемые объекты	Темп. [°C]	Излуч.	Отраж. темп. [°C]	Примечания
Точка измерения 1	21,9	0,95	20,0	-
Точка измерения 2	39,2	0,95	20,0	-
Точка измерения 3	23,8	0,95	20,0	-
Точка измерения 4	22,0	0,95	20,0	-
Точка измерения 5	33,7	0,95	20,0	-
Точка измерения 6	26,0	0,95	20,0	-
Самая холодная точка 1	15,4	0,95	20,0	-
Самая холодная точка 2	13,2	0,95	20,0	-
Самая холодная точка 3	14,4	0,95	20,0	-
Самая холодная точка 4	13,6	0,95	20,0	-
Самая теплая точка 1	53,0	0,95	20,0	-

Линия профиля:



Тепловизионное обследование квартиры

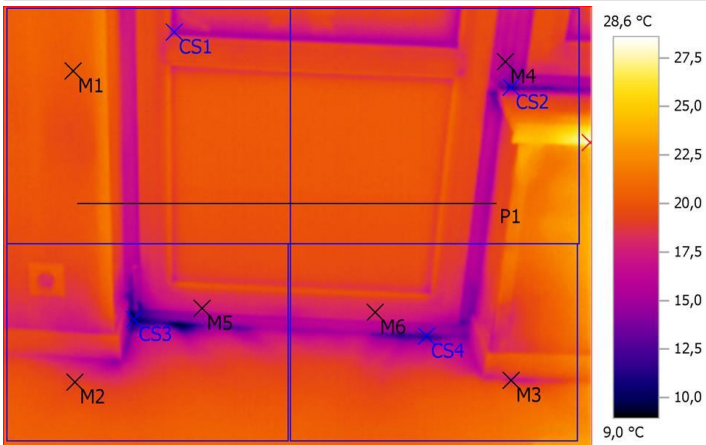
Файл: IV_01668.BMT

Дата: 17.11.2016

Тип объектива: Стандартный 32°

Серийный номер объектива: 20262520

Время: 12:35:56



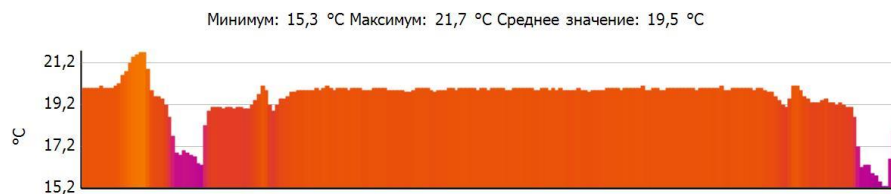
Параметры изображения:

Коэффициент излучения: 0,95
Отраж. темп. [°C]: 20,0

Выделение изображений:

Измеряемые объекты	Темп. [°C]	Излуч.	Отраж. темп. [°C]	Примечания
Точка измерения 1	20,2	0,95	20,0	-
Точка измерения 2	18,9	0,95	20,0	-
Точка измерения 3	17,3	0,95	20,0	-
Точка измерения 4	15,6	0,95	20,0	-
Точка измерения 5	17,4	0,95	20,0	-
Точка измерения 6	17,9	0,95	20,0	-
Самая холодная точка 1	14,8	0,95	20,0	-
Самая холодная точка 2	11,0	0,95	20,0	-
Самая холодная точка 3	9,0	0,95	20,0	-
Самая холодная точка 4	11,3	0,95	20,0	-
Самая теплая точка 1	28,6	0,95	20,0	-

Линия профиля:



Тепловизионное обследование квартиры

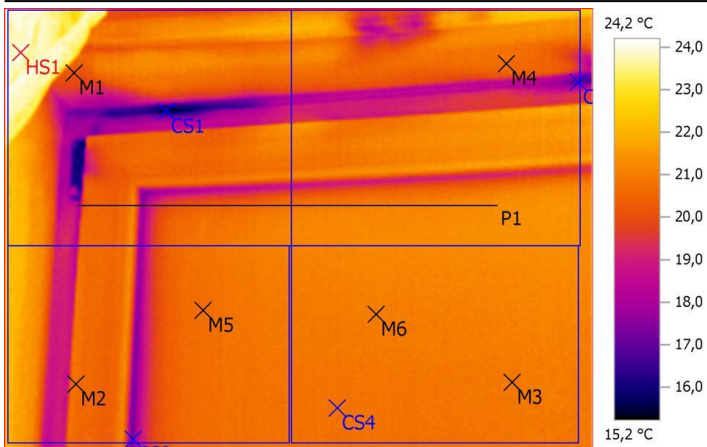
Файл: IV_01671.BMT

Дата: 17.11.2016

Тип объектива: Стандартный 32°

Серийный номер объектива: 20262520

Время: 12:36:29



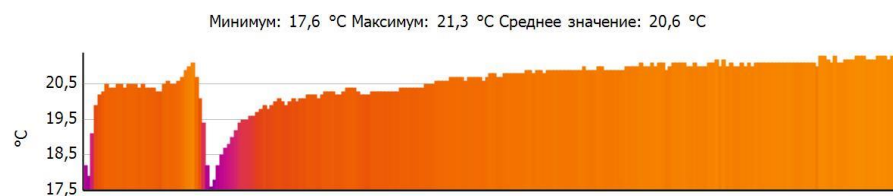
Параметры изображения:

Коэффициент излучения: 0,95
Отраж. темп. [°C]: 20,0

Выделение изображений:

Измеряемые объекты	Темп. [°C]	Излуч.	Отраж. темп. [°C]	Примечания
Точка измерения 1	20,1	0,95	20,0	-
Точка измерения 2	20,7	0,95	20,0	-
Точка измерения 3	20,9	0,95	20,0	-
Точка измерения 4	20,8	0,95	20,0	-
Точка измерения 5	20,7	0,95	20,0	-
Точка измерения 6	21,0	0,95	20,0	-
Самая холодная точка 1	15,2	0,95	20,0	-
Самая холодная точка 2	16,8	0,95	20,0	-
Самая холодная точка 3	17,2	0,95	20,0	-
Самая холодная точка 4	20,6	0,95	20,0	-
Самая теплая точка 1	24,2	0,95	20,0	-

Линия профиля:



Тепловизионное обследование квартиры

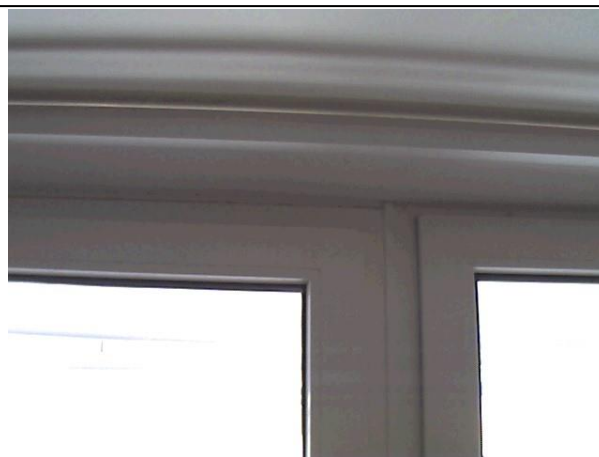
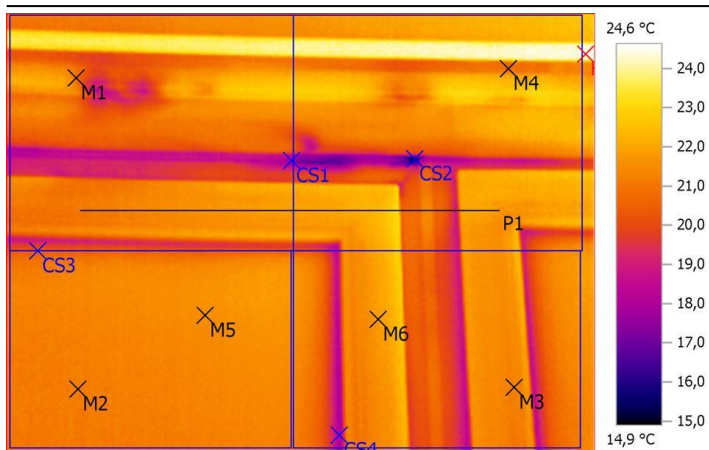
Файл: IV_01672.BMT

Дата: 17.11.2016

Тип объектива: Стандартный 32°

Серийный номер объектива: 20262520

Время: 12:36:34



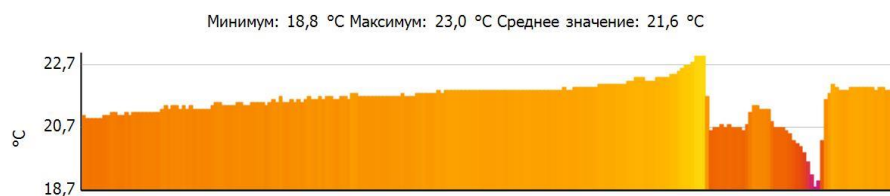
Параметры изображения:

Коэффициент излучения: 0,95
 Отраж. темп. [°C]: 20,0

Выделение изображений:

Измеряемые объекты	Темп. [°C]	Излуч.	Отраж. темп. [°C]	Примечания
Точка измерения 1	20,9	0,95	20,0	-
Точка измерения 2	21,2	0,95	20,0	-
Точка измерения 3	21,3	0,95	20,0	-
Точка измерения 4	21,0	0,95	20,0	-
Точка измерения 5	21,6	0,95	20,0	-
Точка измерения 6	21,8	0,95	20,0	-
Самая холодная точка 1	17,6	0,95	20,0	-
Самая холодная точка 2	14,9	0,95	20,0	-
Самая холодная точка 3	20,2	0,95	20,0	-
Самая холодная точка 4	17,8	0,95	20,0	-
Самая теплая точка 1	24,6	0,95	20,0	-

Линия профиля:



Тепловизионное обследование квартиры

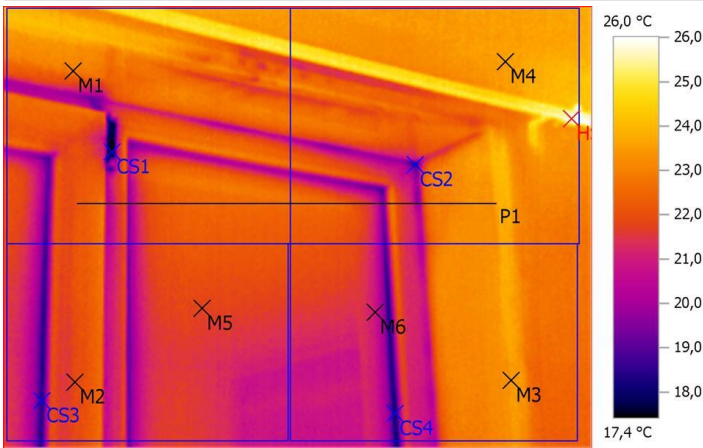
Файл: IV_01673.BMT

Дата: 17.11.2016

Тип объектива: Стандартный 32°

Серийный номер объектива: 20262520

Время: 12:36:39



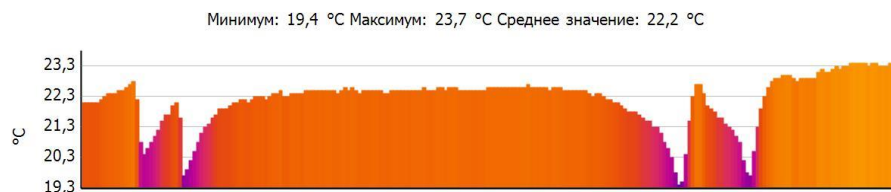
Параметры изображения:

Коэффициент излучения: 0,95
Отраж. темп. [°C]: 20,0

Выделение изображений:

Измеряемые объекты	Темп. [°C]	Излуч.	Отраж. темп. [°C]	Примечания
Точка измерения 1	22,9	0,95	20,0	-
Точка измерения 2	21,8	0,95	20,0	-
Точка измерения 3	23,6	0,95	20,0	-
Точка измерения 4	23,6	0,95	20,0	-
Точка измерения 5	21,8	0,95	20,0	-
Точка измерения 6	20,9	0,95	20,0	-
Самая холодная точка 1	17,4	0,95	20,0	-
Самая холодная точка 2	18,4	0,95	20,0	-
Самая холодная точка 3	18,3	0,95	20,0	-
Самая холодная точка 4	18,0	0,95	20,0	-
Самая теплая точка 1	26,0	0,95	20,0	-

Линия профиля:



Тепловизионное обследование квартиры

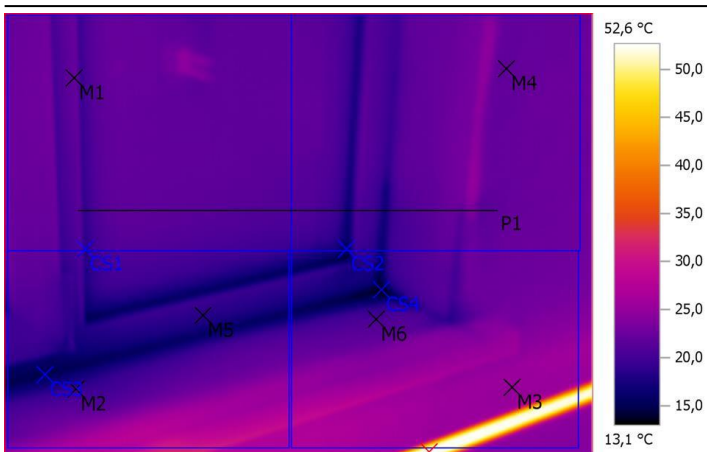
Файл: IV_01674.BMT

Дата: 17.11.2016

Тип объектива: Стандартный 32°

Серийный номер объектива: 20262520

Время: 12:36:46



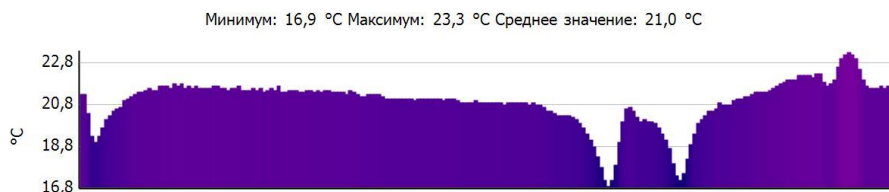
Параметры изображения:

Коэффициент излучения: 0,95
 Отраж. темп. [°C]: 20,0

Выделение изображений:

Измеряемые объекты	Темп. [°C]	Излуч.	Отраж. темп. [°C]	Примечания
Точка измерения 1	22,2	0,95	20,0	-
Точка измерения 2	19,3	0,95	20,0	-
Точка измерения 3	25,4	0,95	20,0	-
Точка измерения 4	22,0	0,95	20,0	-
Точка измерения 5	18,5	0,95	20,0	-
Точка измерения 6	20,5	0,95	20,0	-
Самая холодная точка 1	18,6	0,95	20,0	-
Самая холодная точка 2	15,3	0,95	20,0	-
Самая холодная точка 3	14,8	0,95	20,0	-
Самая холодная точка 4	13,1	0,95	20,0	-
Самая теплая точка 1	52,6	0,95	20,0	-

Линия профиля:



Тепловизионное обследование квартиры

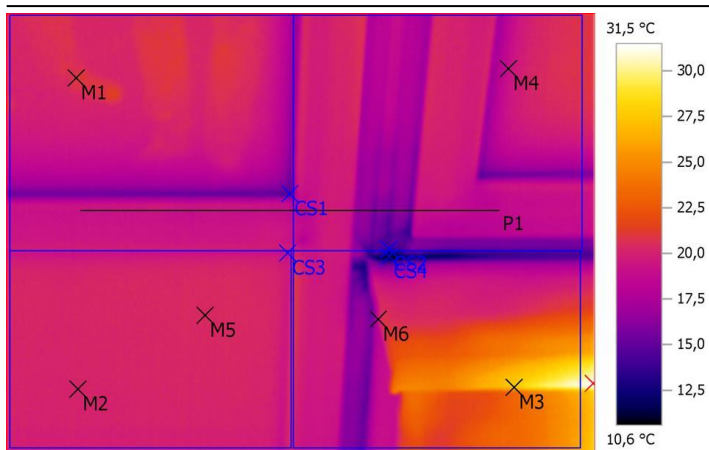
Файл: IV_01675.BMT

Дата: 17.11.2016

Тип объектива: Стандартный 32°

Серийный номер объектива: 20262520

Время: 12:36:53



Параметры изображения:

Коэффициент излучения: 0,95
Отраж. темп. [°C]: 20,0

Выделение изображений:

Измеряемые объекты	Темп. [°C]	Излуч.	Отраж. темп. [°C]	Примечания
Точка измерения 1	20,8	0,95	20,0	-
Точка измерения 2	20,1	0,95	20,0	-
Точка измерения 3	27,2	0,95	20,0	-
Точка измерения 4	19,1	0,95	20,0	-
Точка измерения 5	20,4	0,95	20,0	-
Точка измерения 6	19,0	0,95	20,0	-
Самая холодная точка 1	14,6	0,95	20,0	-
Самая холодная точка 2	13,4	0,95	20,0	-
Самая холодная точка 3	18,7	0,95	20,0	-
Самая холодная точка 4	10,6	0,95	20,0	-
Самая теплая точка 1	31,5	0,95	20,0	-

Линия профиля:



Тепловизионное обследование квартиры

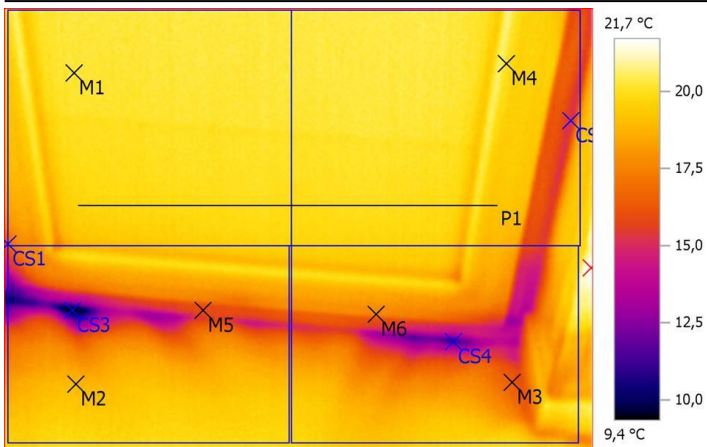
Файл: IV_01677.BMT

Дата: 17.11.2016

Тип объектива: Стандартный 32°

Серийный номер объектива: 20262520

Время: 12:37:03



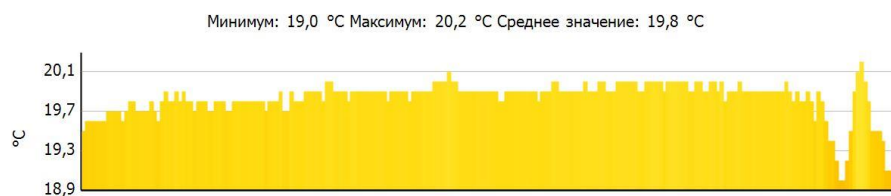
Параметры изображения:

Коэффициент излучения: 0,95
Отраж. темп. [°C]: 20,0

Выделение изображений:

Измеряемые объекты	Темп. [°C]	Излуч.	Отраж. темп. [°C]	Примечания
Точка измерения 1	20,2	0,95	20,0	-
Точка измерения 2	18,9	0,95	20,0	-
Точка измерения 3	16,4	0,95	20,0	-
Точка измерения 4	20,2	0,95	20,0	-
Точка измерения 5	16,0	0,95	20,0	-
Точка измерения 6	17,5	0,95	20,0	-
Самая холодная точка 1	16,5	0,95	20,0	-
Самая холодная точка 2	15,1	0,95	20,0	-
Самая холодная точка 3	9,4	0,95	20,0	-
Самая холодная точка 4	11,1	0,95	20,0	-
Самая теплая точка 1	21,7	0,95	20,0	-

Линия профиля:



Тепловизионное обследование квартиры

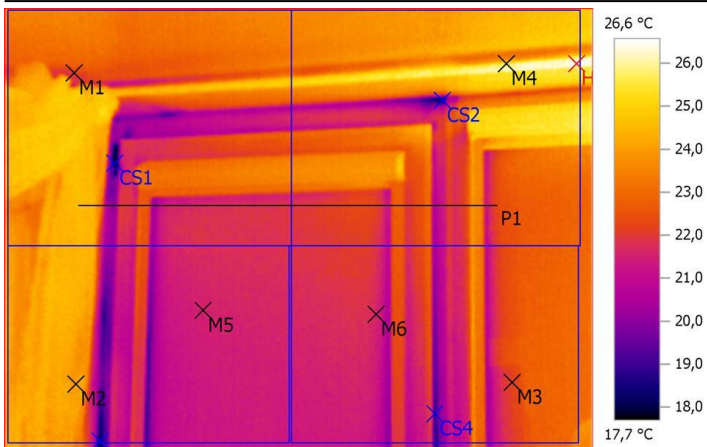
Файл: IV_01680.BMT

Дата: 17.11.2016

Тип объектива: Стандартный 32°

Серийный номер объектива: 20262520

Время: 12:37:50



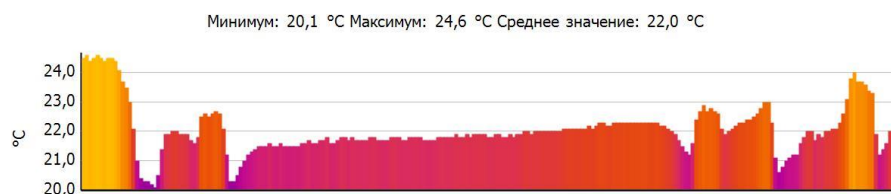
Параметры изображения:

Коэффициент излучения: 0,95
Отраж. темп. [°C]: 20,0

Выделение изображений:

Измеряемые объекты	Темп. [°C]	Излуч.	Отраж. темп. [°C]	Примечания
Точка измерения 1	22,1	0,95	20,0	-
Точка измерения 2	24,1	0,95	20,0	-
Точка измерения 3	22,2	0,95	20,0	-
Точка измерения 4	25,6	0,95	20,0	-
Точка измерения 5	21,5	0,95	20,0	-
Точка измерения 6	21,6	0,95	20,0	-
Самая холодная точка 1	17,7	0,95	20,0	-
Самая холодная точка 2	18,2	0,95	20,0	-
Самая холодная точка 3	18,2	0,95	20,0	-
Самая холодная точка 4	18,7	0,95	20,0	-
Самая теплая точка 1	26,6	0,95	20,0	-

Линия профиля:



Тепловизионное обследование квартиры

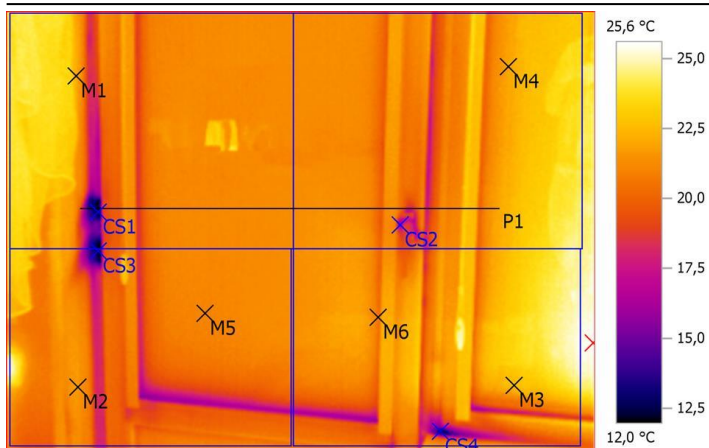
Файл: IV_01681.BMT

Дата: 17.11.2016

Тип объектива: Стандартный 32°

Серийный номер объектива: 20262520

Время: 12:37:54



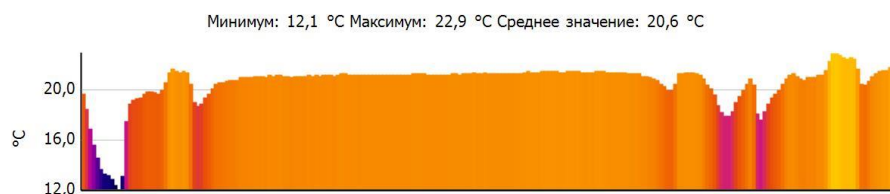
Параметры изображения:

Коэффициент излучения: 0,95
 Отраж. темп. [°C]: 20,0

Выделение изображений:

Измеряемые объекты	Темп. [°C]	Излуч.	Отраж. темп. [°C]	Примечания
Точка измерения 1	22,0	0,95	20,0	-
Точка измерения 2	21,6	0,95	20,0	-
Точка измерения 3	22,7	0,95	20,0	-
Точка измерения 4	22,0	0,95	20,0	-
Точка измерения 5	21,0	0,95	20,0	-
Точка измерения 6	20,7	0,95	20,0	-
Самая холодная точка 1	12,0	0,95	20,0	-
Самая холодная точка 2	15,6	0,95	20,0	-
Самая холодная точка 3	12,1	0,95	20,0	-
Самая холодная точка 4	12,6	0,95	20,0	-
Самая теплая точка 1	25,6	0,95	20,0	-

Линия профиля:



Тепловизионное обследование квартиры

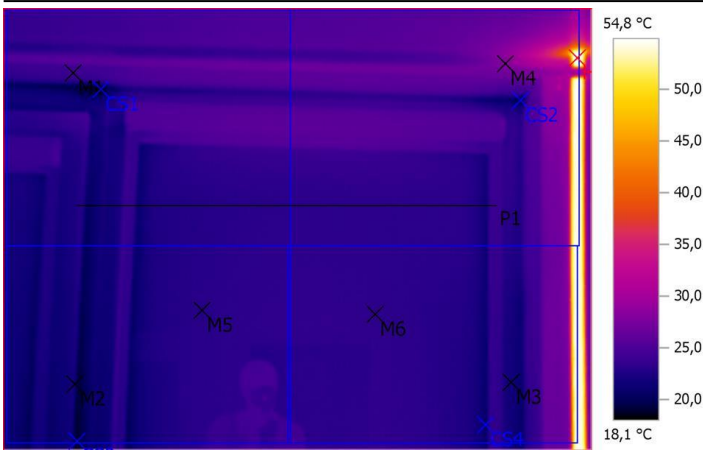
Файл: IV_01682.BMT

Дата: 17.11.2016

Тип объектива: Стандартный 32°

Серийный номер объектива: 20262520

Время: 12:38:02



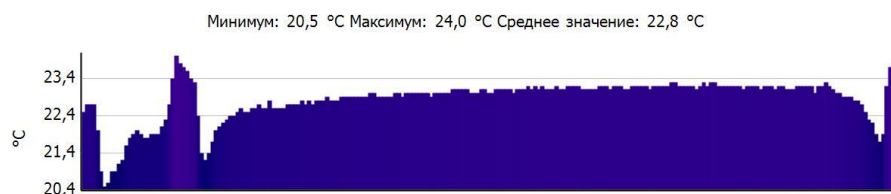
Параметры изображения:

Коэффициент излучения: 0,95
Отраж. темп. [°C]: 20,0

Выделение изображений:

Измеряемые объекты	Темп. [°C]	Излуч.	Отраж. темп. [°C]	Примечания
Точка измерения 1	24,1	0,95	20,0	-
Точка измерения 2	21,1	0,95	20,0	-
Точка измерения 3	22,0	0,95	20,0	-
Точка измерения 4	28,3	0,95	20,0	-
Точка измерения 5	22,9	0,95	20,0	-
Точка измерения 6	23,2	0,95	20,0	-
Самая холодная точка 1	18,1	0,95	20,0	-
Самая холодная точка 2	19,3	0,95	20,0	-
Самая холодная точка 3	18,8	0,95	20,0	-
Самая холодная точка 4	20,7	0,95	20,0	-
Самая теплая точка 1	54,8	0,95	20,0	-

Линия профиля:



Тепловизионное обследование квартиры

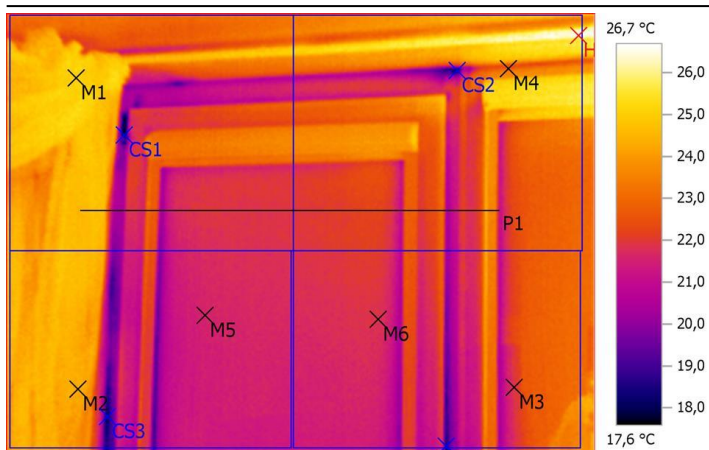
Файл: IV_01683.BMT

Дата: 17.11.2016

Тип объектива: Стандартный 32°

Серийный номер объектива: 20262520

Время: 12:38:06



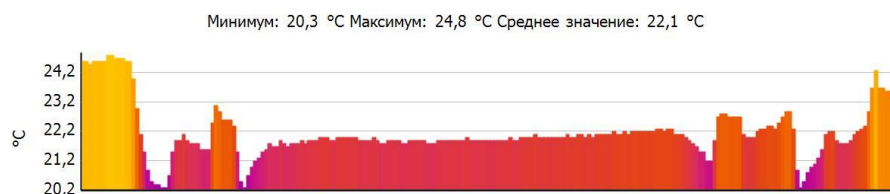
Параметры изображения:

Коэффициент излучения: 0,95
 Отраж. темп. [°C]: 20,0

Выделение изображений:

Измеряемые объекты	Темп. [°C]	Излуч.	Отраж. темп. [°C]	Примечания
Точка измерения 1	25,0	0,95	20,0	-
Точка измерения 2	24,2	0,95	20,0	-
Точка измерения 3	21,9	0,95	20,0	-
Точка измерения 4	22,9	0,95	20,0	-
Точка измерения 5	21,5	0,95	20,0	-
Точка измерения 6	21,7	0,95	20,0	-
Самая холодная точка 1	17,6	0,95	20,0	-
Самая холодная точка 2	18,2	0,95	20,0	-
Самая холодная точка 3	18,2	0,95	20,0	-
Самая холодная точка 4	18,2	0,95	20,0	-
Самая теплая точка 1	26,7	0,95	20,0	-

Линия профиля:



Тепловизионное обследование квартиры

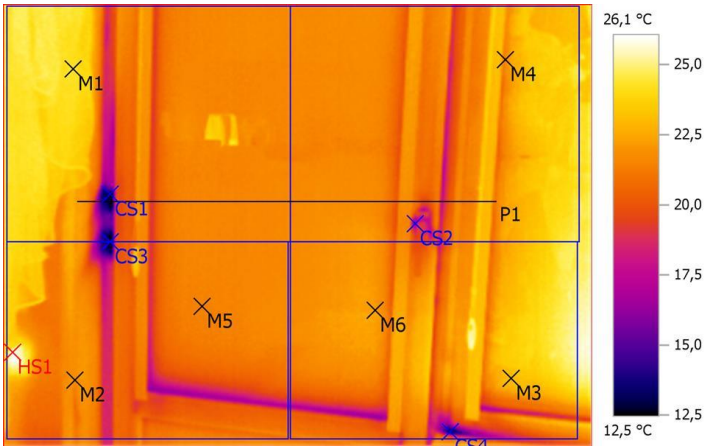
Файл: IV_01684.BMT

Дата: 17.11.2016

Тип объектива: Стандартный 32°

Серийный номер объектива: 20262520

Время: 12:38:24



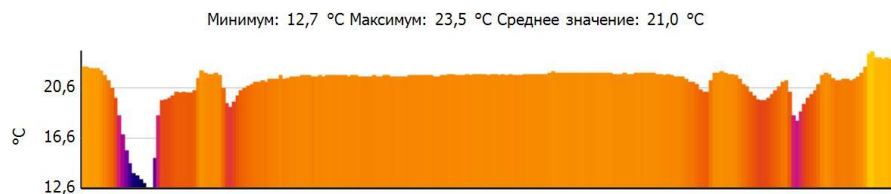
Параметры изображения:

Коэффициент излучения: 0,95
Отраж. темп. [°C]: 20,0

Выделение изображений:

Измеряемые объекты	Темп. [°C]	Излуч.	Отраж. темп. [°C]	Примечания
Точка измерения 1	24,4	0,95	20,0	-
Точка измерения 2	21,6	0,95	20,0	-
Точка измерения 3	23,0	0,95	20,0	-
Точка измерения 4	21,7	0,95	20,0	-
Точка измерения 5	21,5	0,95	20,0	-
Точка измерения 6	22,3	0,95	20,0	-
Самая холодная точка 1	12,5	0,95	20,0	-
Самая холодная точка 2	15,9	0,95	20,0	-
Самая холодная точка 3	12,5	0,95	20,0	-
Самая холодная точка 4	13,2	0,95	20,0	-
Самая теплая точка 1	26,1	0,95	20,0	-

Линия профиля:



Тепловизионное обследование квартиры

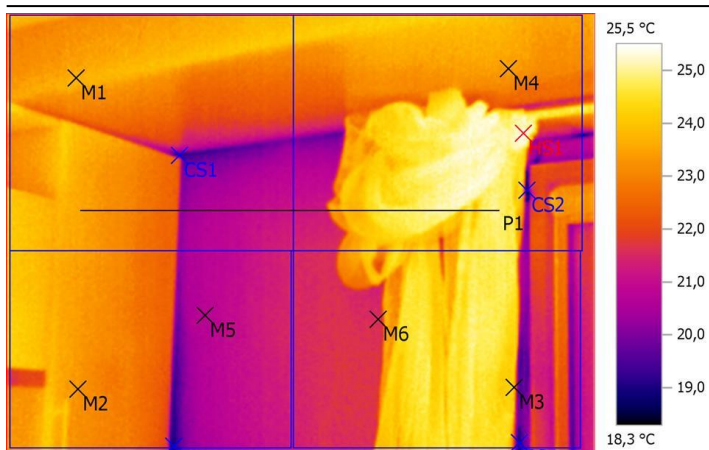
Файл: IV_01686.BMT

Дата: 17.11.2016

Тип объектива: Стандартный 32°

Серийный номер объектива: 20262520

Время: 12:38:38



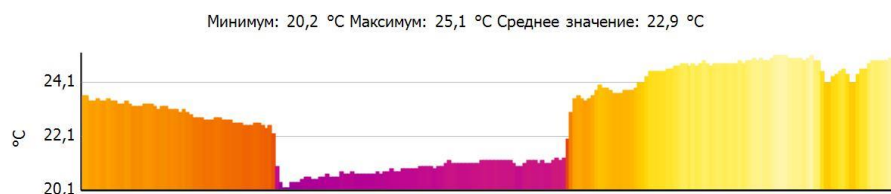
Параметры изображения:

Коэффициент излучения: 0,95
Отраж. темп. [°C]: 20,0

Выделение изображений:

Измеряемые объекты	Темп. [°C]	Излуч.	Отраж. темп. [°C]	Примечания
Точка измерения 1	23,8	0,95	20,0	-
Точка измерения 2	23,3	0,95	20,0	-
Точка измерения 3	24,0	0,95	20,0	-
Точка измерения 4	23,6	0,95	20,0	-
Точка измерения 5	20,9	0,95	20,0	-
Точка измерения 6	21,7	0,95	20,0	-
Самая холодная точка 1	19,1	0,95	20,0	-
Самая холодная точка 2	18,3	0,95	20,0	-
Самая холодная точка 3	19,0	0,95	20,0	-
Самая холодная точка 4	19,1	0,95	20,0	-
Самая теплая точка 1	25,5	0,95	20,0	-

Линия профиля:



Тепловизионное обследование квартиры

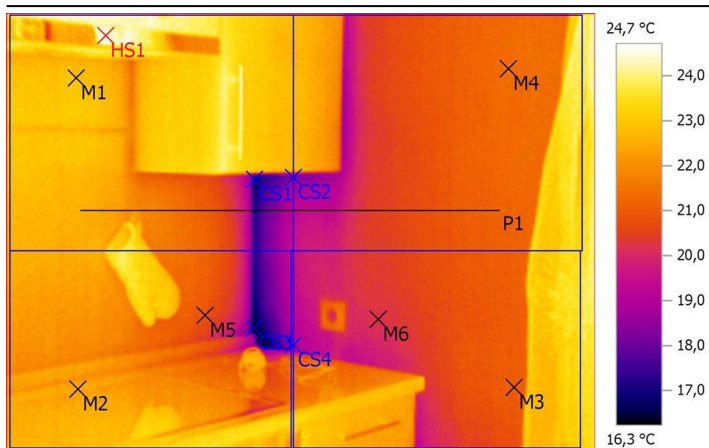
Файл: IV_01687.BMT

Дата: 17.11.2016

Тип объектива: Стандартный 32°

Серийный номер объектива: 20262520

Время: 12:38:44



Параметры изображения:

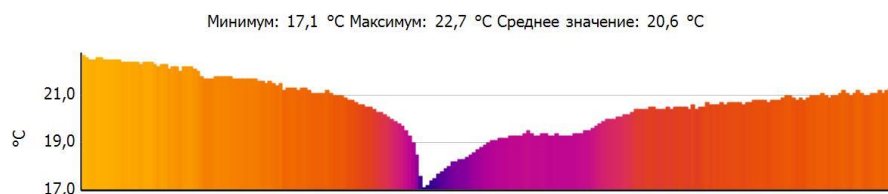
Коэффициент излучения: 0,95

Отраж. темп. [°C]: 20,0

Выделение изображений:

Измеряемые объекты	Темп. [°C]	Излуч.	Отраж. темп. [°C]	Примечания
Точка измерения 1	23,0	0,95	20,0	-
Точка измерения 2	22,5	0,95	20,0	-
Точка измерения 3	21,1	0,95	20,0	-
Точка измерения 4	21,5	0,95	20,0	-
Точка измерения 5	20,9	0,95	20,0	-
Точка измерения 6	20,3	0,95	20,0	-
Самая холодная точка 1	16,8	0,95	20,0	-
Самая холодная точка 2	18,2	0,95	20,0	-
Самая холодная точка 3	16,3	0,95	20,0	-
Самая холодная точка 4	18,6	0,95	20,0	-
Самая теплая точка 1	24,7	0,95	20,0	-

Линия профиля:



Тепловизионное обследование квартиры

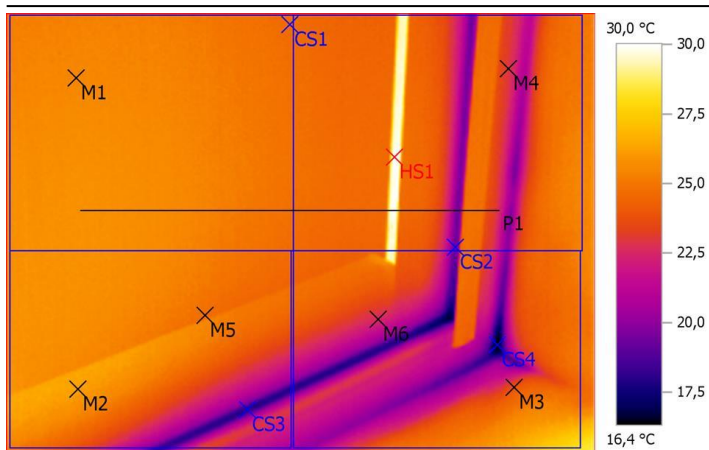
Файл: IV_01689.BMT

Дата: 17.11.2016

Тип объектива: Стандартный 32°

Серийный номер объектива: 20262520

Время: 12:39:23



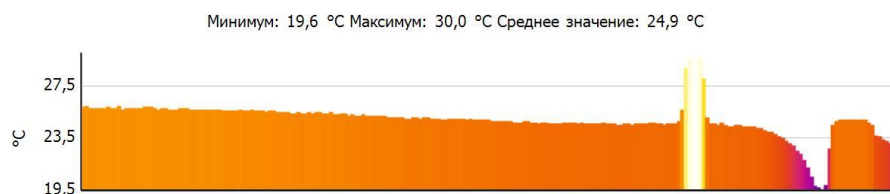
Параметры изображения:

Коэффициент излучения: 0,95
 Отраж. темп. [°C]: 20,0

Выделение изображений:

Измеряемые объекты	Темп. [°C]	Излуч.	Отраж. темп. [°C]	Примечания
Точка измерения 1	25,5	0,95	20,0	-
Точка измерения 2	26,1	0,95	20,0	-
Точка измерения 3	23,9	0,95	20,0	-
Точка измерения 4	23,1	0,95	20,0	-
Точка измерения 5	24,8	0,95	20,0	-
Точка измерения 6	22,5	0,95	20,0	-
Самая холодная точка 1	24,6	0,95	20,0	-
Самая холодная точка 2	19,2	0,95	20,0	-
Самая холодная точка 3	17,8	0,95	20,0	-
Самая холодная точка 4	16,4	0,95	20,0	-
Самая теплая точка 1	30,0	0,95	20,0	-

Линия профиля:



Тепловизионное обследование квартиры

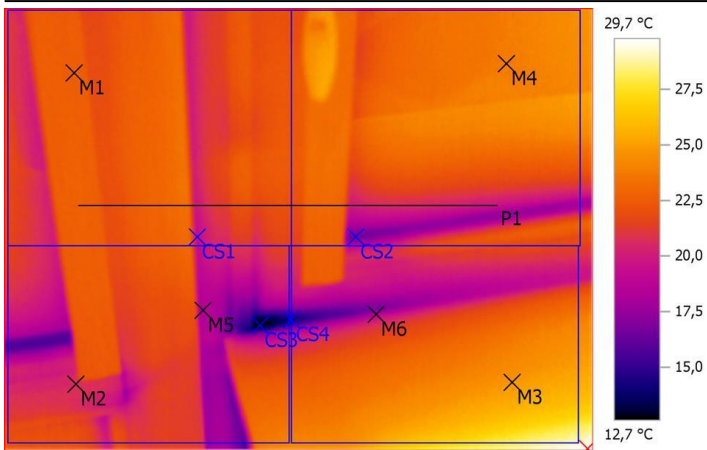
Файл: IV_01690.BMT

Дата: 17.11.2016

Тип объектива: Стандартный 32°

Серийный номер объектива: 20262520

Время: 12:39:29



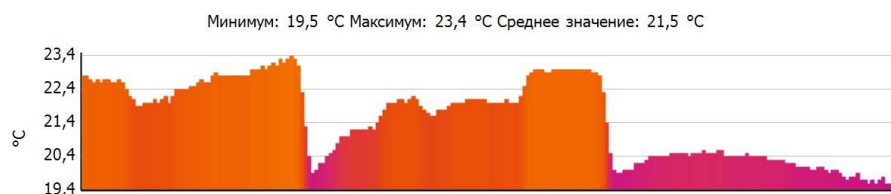
Параметры изображения:

Коэффициент излучения: 0,95
Отраж. темп. [°C]: 20,0

Выделение изображений:

Измеряемые объекты	Темп. [°C]	Излуч.	Отраж. темп. [°C]	Примечания
Точка измерения 1	22,7	0,95	20,0	-
Точка измерения 2	20,6	0,95	20,0	-
Точка измерения 3	24,9	0,95	20,0	-
Точка измерения 4	23,8	0,95	20,0	-
Точка измерения 5	18,3	0,95	20,0	-
Точка измерения 6	18,1	0,95	20,0	-
Самая холодная точка 1	19,3	0,95	20,0	-
Самая холодная точка 2	16,6	0,95	20,0	-
Самая холодная точка 3	12,7	0,95	20,0	-
Самая холодная точка 4	14,1	0,95	20,0	-
Самая теплая точка 1	29,7	0,95	20,0	-

Линия профиля:



Тепловизионное обследование квартиры

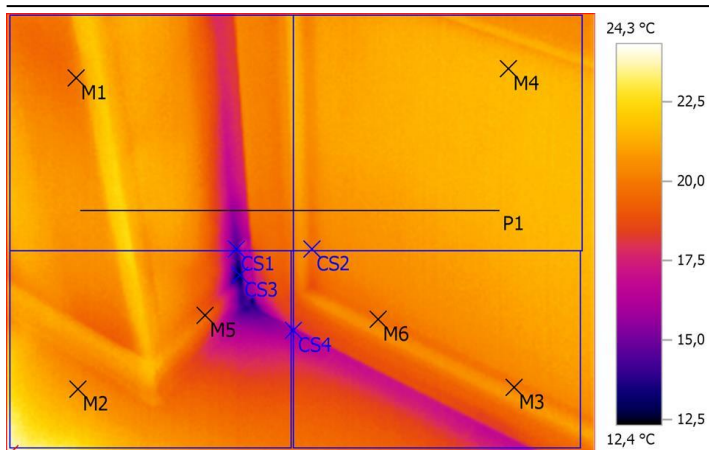
Файл: IV_01691.BMT

Дата: 17.11.2016

Тип объектива: Стандартный 32°

Серийный номер объектива: 20262520

Время: 12:39:34



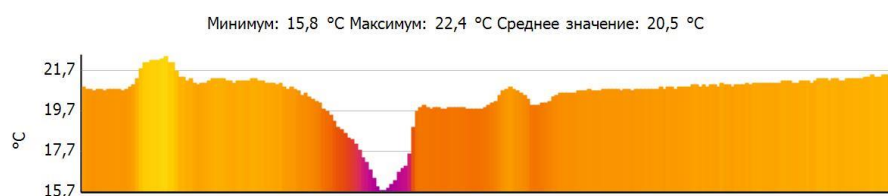
Параметры изображения:

Коэффициент излучения: 0,95
 Отраж. темп. [°C]: 20,0

Выделение изображений:

Измеряемые объекты	Темп. [°C]	Излуч.	Отраж. темп. [°C]	Примечания
Точка измерения 1	20,1	0,95	20,0	-
Точка измерения 2	20,6	0,95	20,0	-
Точка измерения 3	20,1	0,95	20,0	-
Точка измерения 4	21,6	0,95	20,0	-
Точка измерения 5	19,3	0,95	20,0	-
Точка измерения 6	19,7	0,95	20,0	-
Самая холодная точка 1	14,5	0,95	20,0	-
Самая холодная точка 2	19,6	0,95	20,0	-
Самая холодная точка 3	12,4	0,95	20,0	-
Самая холодная точка 4	15,9	0,95	20,0	-
Самая теплая точка 1	24,3	0,95	20,0	-

Линия профиля:



Тепловизионное обследование квартиры

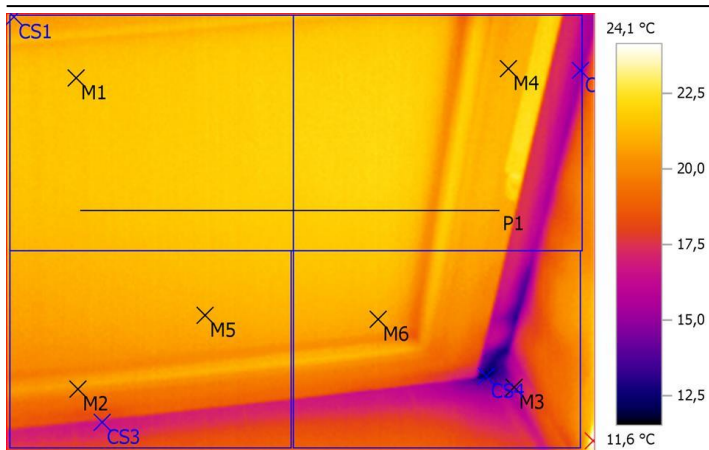
Файл: IV_01693.BMT

Дата: 17.11.2016

Тип объектива: Стандартный 32°

Серийный номер объектива: 20262520

Время: 12:39:48



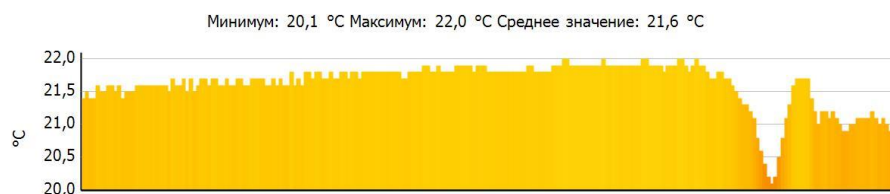
Параметры изображения:

Коэффициент излучения: 0,95
 Отраж. темп. [°C]: 20,0

Выделение изображений:

Измеряемые объекты	Темп. [°C]	Излуч.	Отраж. темп. [°C]	Примечания
Точка измерения 1	21,6	0,95	20,0	-
Точка измерения 2	20,1	0,95	20,0	-
Точка измерения 3	15,7	0,95	20,0	-
Точка измерения 4	21,2	0,95	20,0	-
Точка измерения 5	21,0	0,95	20,0	-
Точка измерения 6	20,9	0,95	20,0	-
Самая холодная точка 1	20,4	0,95	20,0	-
Самая холодная точка 2	15,0	0,95	20,0	-
Самая холодная точка 3	16,6	0,95	20,0	-
Самая холодная точка 4	11,6	0,95	20,0	-
Самая теплая точка 1	24,1	0,95	20,0	-

Линия профиля:



Тепловизионное обследование квартиры

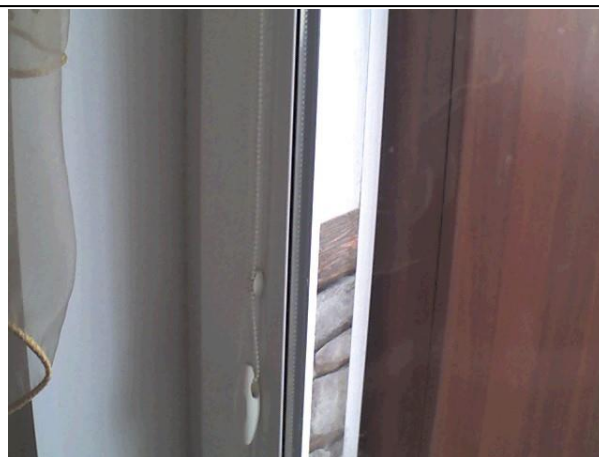
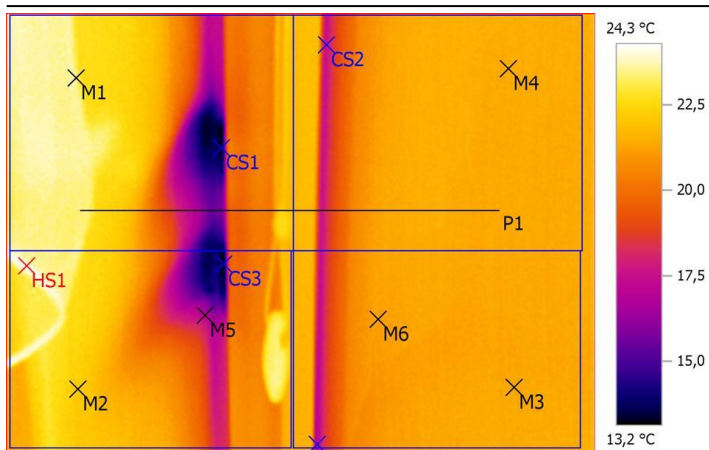
Файл: IV_01694.BMT

Дата: 17.11.2016

Тип объектива: Стандартный 32°

Серийный номер объектива: 20262520

Время: 12:39:55



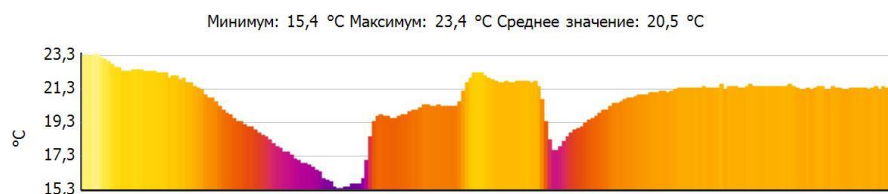
Параметры изображения:

Коэффициент излучения: 0,95
Отраж. темп. [°C]: 20,0

Выделение изображений:

Измеряемые объекты	Темп. [°C]	Излуч.	Отраж. темп. [°C]	Примечания
Точка измерения 1	23,5	0,95	20,0	-
Точка измерения 2	22,2	0,95	20,0	-
Точка измерения 3	21,4	0,95	20,0	-
Точка измерения 4	21,5	0,95	20,0	-
Точка измерения 5	17,0	0,95	20,0	-
Точка измерения 6	21,2	0,95	20,0	-
Самая холодная точка 1	13,2	0,95	20,0	-
Самая холодная точка 2	17,4	0,95	20,0	-
Самая холодная точка 3	13,2	0,95	20,0	-
Самая холодная точка 4	17,0	0,95	20,0	-
Самая теплая точка 1	24,3	0,95	20,0	-

Линия профиля:



Тепловизионное обследование квартиры

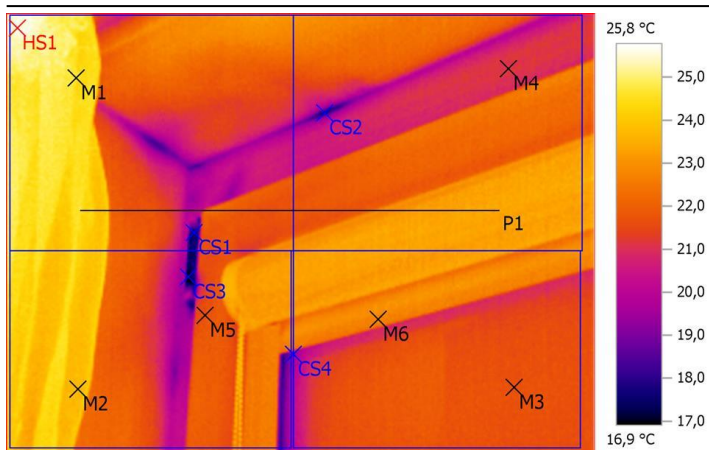
Файл: IV_01696.BMT

Дата: 17.11.2016

Тип объектива: Стандартный 32°

Серийный номер объектива: 20262520

Время: 12:40:06



Параметры изображения:

Коэффициент излучения: 0,95

Отраж. темп. [°C]: 20,0

Выделение изображений:

Измеряемые объекты	Темп. [°C]	Излуч.	Отраж. темп. [°C]	Примечания
Точка измерения 1	24,6	0,95	20,0	-
Точка измерения 2	23,7	0,95	20,0	-
Точка измерения 3	21,7	0,95	20,0	-
Точка измерения 4	21,2	0,95	20,0	-
Точка измерения 5	21,7	0,95	20,0	-
Точка измерения 6	22,8	0,95	20,0	-
Самая холодная точка 1	17,4	0,95	20,0	-
Самая холодная точка 2	17,7	0,95	20,0	-
Самая холодная точка 3	16,9	0,95	20,0	-
Самая холодная точка 4	19,2	0,95	20,0	-
Самая теплая точка 1	25,8	0,95	20,0	-

Линия профиля:

Минимум: 19,7 °C Максимум: 24,7 °C Среднее значение: 22,3 °C

