

Тепловизионное обследование квартиры в жилом доме



Фирма Sohranim-teplo.ru

Телефон: +7(967)224-58-19
Электронная почта: info@sohranim-teplo.ru

Прибор testo 875-2

Серийный №: 2358384

Заказчик

Место измерения:

Московская область, город
Одинцово, ЖК "Одинбург"

Дата измерений: 24.03.2016

Тепловизионное обследование квартиры в жилом доме

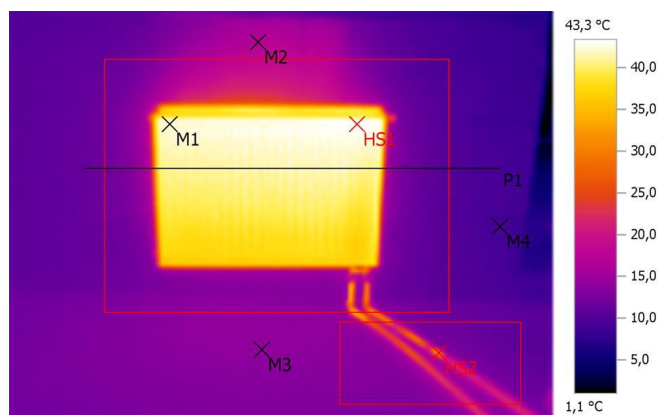
Файл: IV_00682.BMT

Дата: 24.03.2016

Тип объектива: Стандартный 32°

Серийный номер объектива: 20304273

Время: 16:02:25



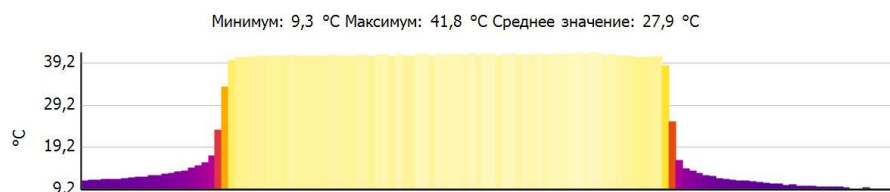
Параметры изображения:

Коэффициент излучения: 0,95
Отраж. темп. [°C]: 20,0

Выделение изображений:

Измеряемые объекты	Темп. [°C]	Излуч.	Отраж. темп. [°C]	Примечания
Точка измерения 1	42,1	0,95	20,0	-
Точка измерения 2	17,0	0,95	20,0	-
Точка измерения 3	14,0	0,95	20,0	-
Точка измерения 4	9,4	0,95	20,0	-
Самая теплая точка 1	43,3	0,95	20,0	-
Самая теплая точка 2	29,5	0,95	20,0	-

Линия профиля:



Тепловизионное обследование квартиры в жилом доме

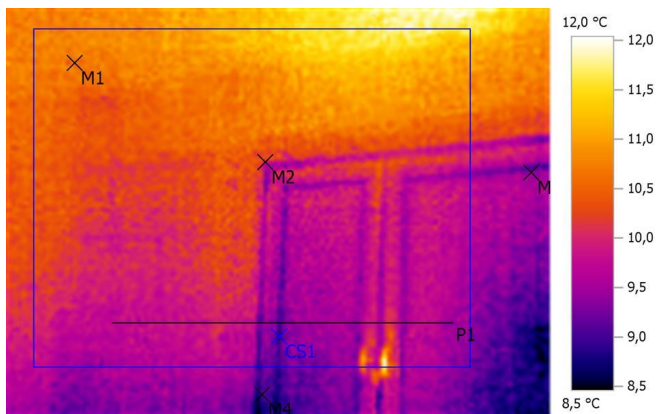
Файл: IV_00683.BMT

Дата: 24.03.2016

Тип объектива: Стандартный 32°

Серийный номер объектива: 20304273

Время: 16:03:06



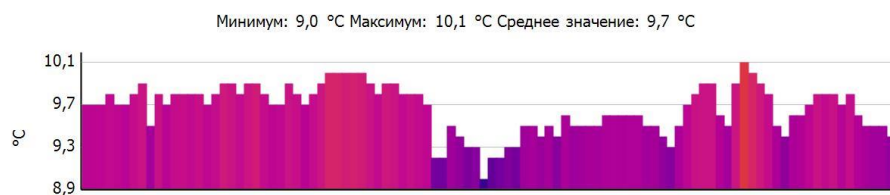
Параметры изображения:

Коэффициент излучения: 0,95
Отраж. темп. [°C]: 20,0

Выделение изображений:

Измеряемые объекты	Темп. [°C]	Излуч.	Отраж. темп. [°C]	Примечания
Точка измерения 1	10,7	0,95	20,0	-
Точка измерения 2	9,8	0,95	20,0	-
Точка измерения 3	9,4	0,95	20,0	-
Точка измерения 4	9,0	0,95	20,0	-
Самая холодная точка 1	8,8	0,95	20,0	-

Линия профиля:



Тепловизионное обследование квартиры в жилом доме

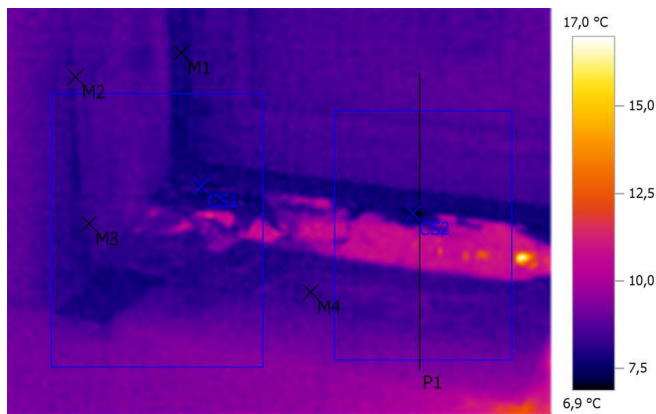
Файл: IV_00684.BMT

Дата: 24.03.2016

Тип объекта: Стандартный 32°

Серийный номер объекта: 20304273

Время: 16:03:46



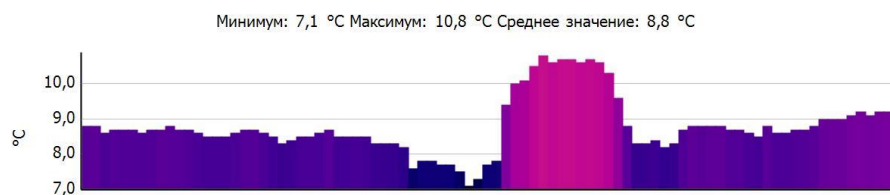
Параметры изображения:

Коэффициент излучения: 0,95
Отраж. темп. [°C]: 20,0

Выделение изображений:

Измеряемые объекты	Темп. [°C]	Излуч.	Отраж. темп. [°C]	Примечания
Точка измерения 1	8,1	0,95	20,0	-
Точка измерения 2	8,4	0,95	20,0	-
Точка измерения 3	8,3	0,95	20,0	-
Точка измерения 4	8,0	0,95	20,0	-
Самая холодная точка 1	7,1	0,95	20,0	-
Самая холодная точка 2	6,9	0,95	20,0	-

Линия профиля:



Тепловизионное обследование квартиры в жилом доме

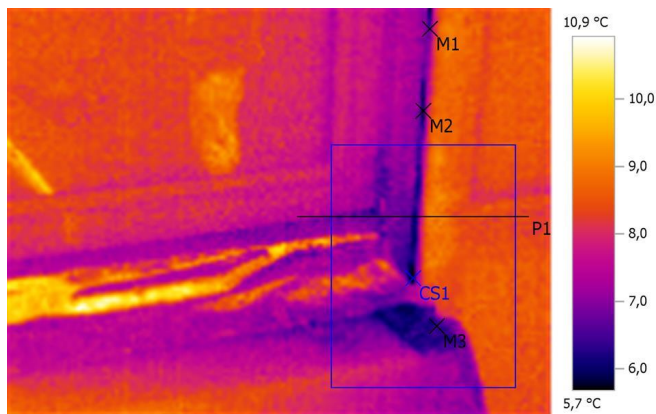
Файл: IV_00685.BMT

Дата: 24.03.2016

Тип объектива: Стандартный 32°

Серийный номер объектива: 20304273

Время: 16:03:51



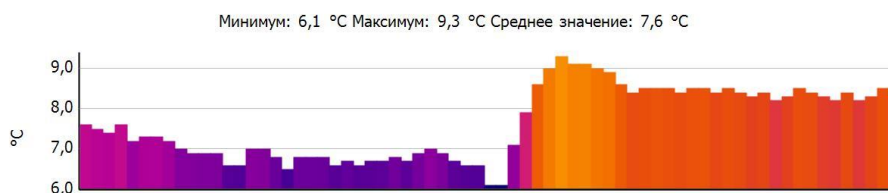
Параметры изображения:

Коэффициент излучения: 0,95
Отраж. темп. [°C]: 20,0

Выделение изображений:

Измеряемые объекты	Темп. [°C]	Излуч.	Отраж. темп. [°C]	Примечания
Точка измерения 1	6,6	0,95	20,0	-
Точка измерения 2	5,9	0,95	20,0	-
Точка измерения 3	6,4	0,95	20,0	-
Самая холодная точка 1	5,7	0,95	20,0	-

Линия профиля:



Тепловизионное обследование квартиры в жилом доме

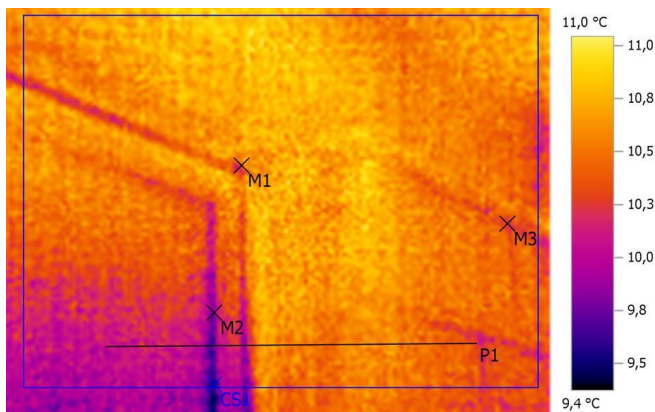
Файл: IV_00686.BMT

Дата: 24.03.2016

Тип объектива: Стандартный 32°

Серийный номер объектива: 20304273

Время: 16:03:57



Параметры изображения:

Коэффициент излучения: 0,95
Отраж. темп. [°C]: 20,0

Выделение изображений:

Измеряемые объекты	Темп. [°C]	Излуч.	Отраж. темп. [°C]	Примечания
Точка измерения 1	10,4	0,95	20,0	-
Точка измерения 2	9,9	0,95	20,0	-
Точка измерения 3	10,3	0,95	20,0	-
Самая холодная точка 1	9,5	0,95	20,0	-

Линия профиля:

