

Тепловизионное обследование



Фирма Sohranim-teplo.ru

Телефон: +7(967)224-58-19
Электронн info@sohranim-teplo.ru
ая почта:

Прибор testo 882

Серийный 2006278
№:

Заказчик

Место измерения:

г. Москва, 1-я улица Измайловского
зверинца, дом 8

Дата измерений: 13.10.2016

Тепловизионное обследование

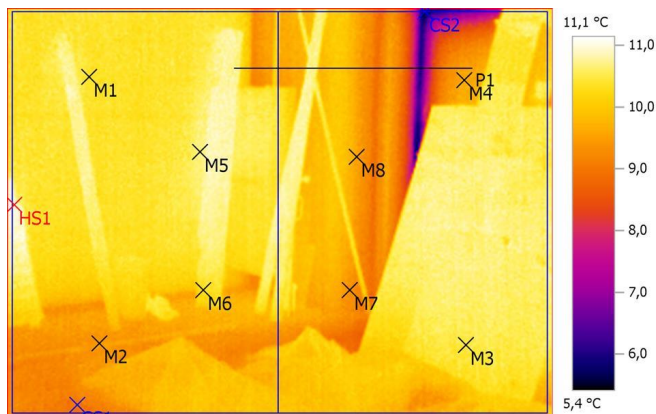
Файл: IV_00731.BMT

Дата: 13.10.2016

Тип объектива: Стандартный 32°

Серийный номер объектива: 20262520

Время: 19:03:51



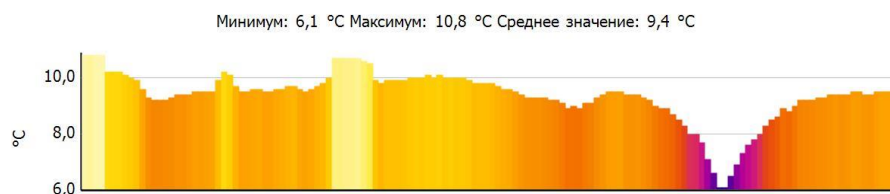
Параметры изображения:

Коэффициент излучения: 0,94
Отраж. темп. [°C]: 20,0

Выделение изображений:

Измеряемые объекты	Темп. [°C]	Излуч.	Отраж. темп. [°C]	Примечания
Точка измерения 1	10,3	0,94	20,0	-
Точка измерения 2	9,5	0,94	20,0	-
Точка измерения 3	10,5	0,94	20,0	-
Точка измерения 4	9,6	0,94	20,0	-
Точка измерения 5	10,7	0,94	20,0	-
Точка измерения 6	10,3	0,94	20,0	-
Точка измерения 7	9,4	0,94	20,0	-
Точка измерения 8	9,6	0,94	20,0	-
Самая холодная точка 1	8,8	0,94	20,0	-
Самая холодная точка 2	5,4	0,94	20,0	-
Самая теплая точка 1	11,1	0,94	20,0	-

Линия профиля:



Тепловизионное обследование

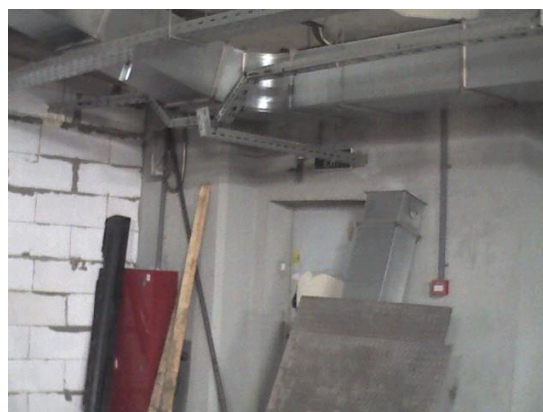
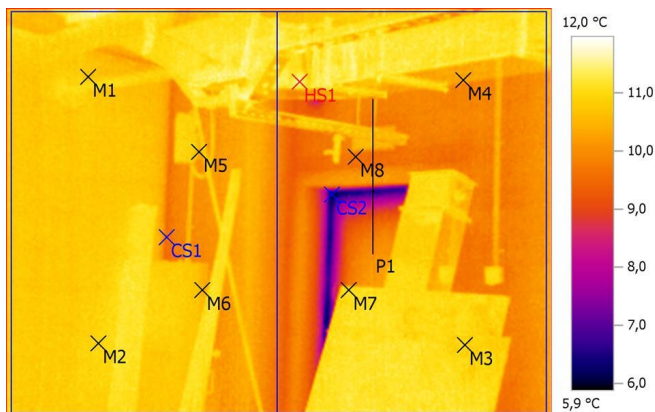
Файл: IV_00732.BMT

Дата: 13.10.2016

Тип объектива: Стандартный 32°

Серийный номер объектива: 20262520

Время: 19:03:56



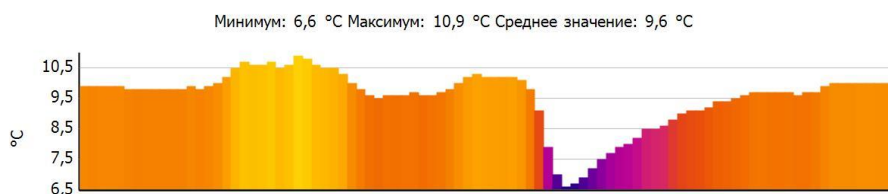
Параметры изображения:

Коэффициент излучения: 0,94
Отраж. темп. [°C]: 20,0

Выделение изображений:

Измеряемые объекты	Темп. [°C]	Излуч.	Отраж. темп. [°C]	Примечания
Точка измерения 1	10,7	0,94	20,0	-
Точка измерения 2	11,0	0,94	20,0	-
Точка измерения 3	11,0	0,94	20,0	-
Точка измерения 4	10,3	0,94	20,0	-
Точка измерения 5	10,5	0,94	20,0	-
Точка измерения 6	10,5	0,94	20,0	-
Точка измерения 7	11,1	0,94	20,0	-
Точка измерения 8	9,7	0,94	20,0	-
Самая холодная точка 1	9,5	0,94	20,0	-
Самая холодная точка 2	5,9	0,94	20,0	-
Самая теплая точка 1	12,0	0,94	20,0	-

Линия профиля:



Тепловизионное обследование

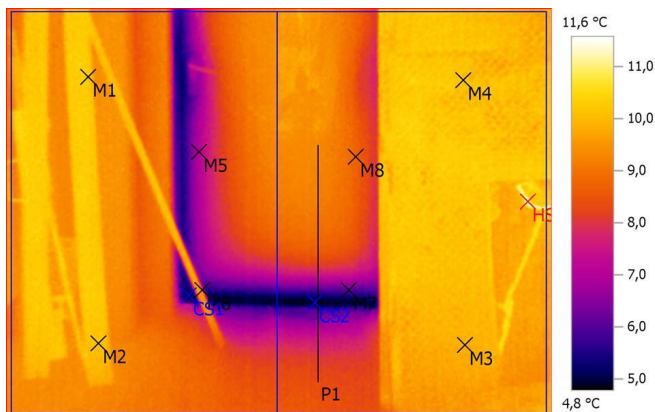
Файл: IV_00733.BMT

Дата: 13.10.2016

Тип объектива: Стандартный 32°

Серийный номер объектива: 20262520

Время: 19:04:11



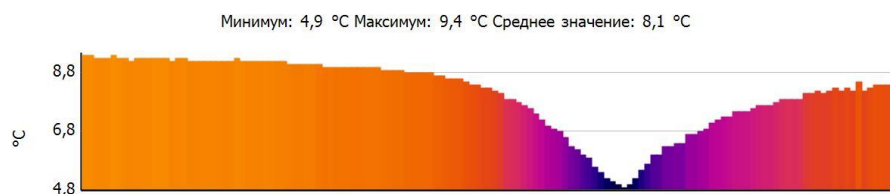
Параметры изображения:

Коэффициент излучения: 0,94
Отраж. темп. [°C]: 20,0

Выделение изображений:

Измеряемые объекты	Темп. [°C]	Излуч.	Отраж. темп. [°C]	Примечания
Точка измерения 1	10,2	0,94	20,0	-
Точка измерения 2	10,2	0,94	20,0	-
Точка измерения 3	9,8	0,94	20,0	-
Точка измерения 4	10,3	0,94	20,0	-
Точка измерения 5	7,0	0,94	20,0	-
Точка измерения 6	8,5	0,94	20,0	-
Точка измерения 7	6,0	0,94	20,0	-
Точка измерения 8	8,7	0,94	20,0	-
Самая холодная точка 1	4,8	0,94	20,0	-
Самая холодная точка 2	4,8	0,94	20,0	-
Самая теплая точка 1	11,6	0,94	20,0	-

Линия профиля:



Тепловизионное обследование

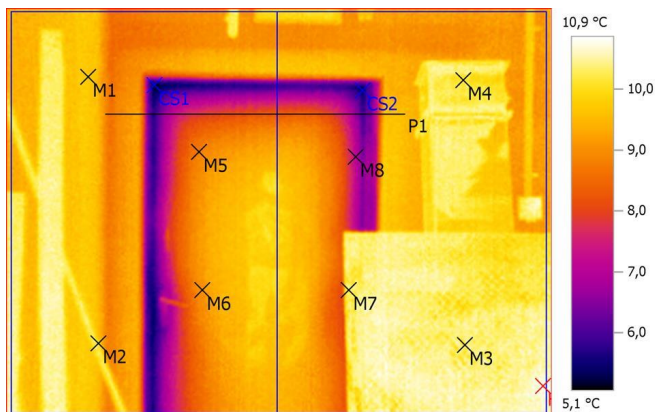
Файл: IV_00734.BMT

Дата: 13.10.2016

Тип объектива: Стандартный 32°

Серийный номер объектива: 20262520

Время: 19:04:19



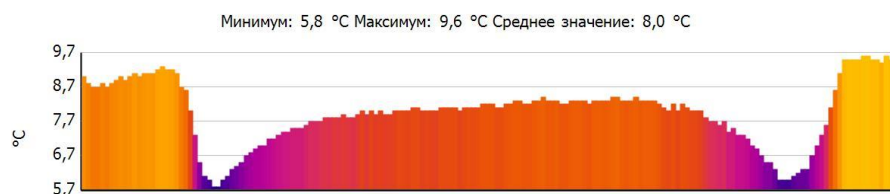
Параметры изображения:

Коэффициент излучения: 0,94
Отраж. темп. [°C]: 20,0

Выделение изображений:

Измеряемые объекты	Темп. [°C]	Излуч.	Отраж. темп. [°C]	Примечания
Точка измерения 1	9,6	0,94	20,0	-
Точка измерения 2	10,0	0,94	20,0	-
Точка измерения 3	10,3	0,94	20,0	-
Точка измерения 4	10,2	0,94	20,0	-
Точка измерения 5	8,7	0,94	20,0	-
Точка измерения 6	9,0	0,94	20,0	-
Точка измерения 7	10,3	0,94	20,0	-
Точка измерения 8	7,1	0,94	20,0	-
Самая холодная точка 1	5,1	0,94	20,0	-
Самая холодная точка 2	5,3	0,94	20,0	-
Самая теплая точка 1	10,9	0,94	20,0	-

Линия профиля:



Тепловизионное обследование

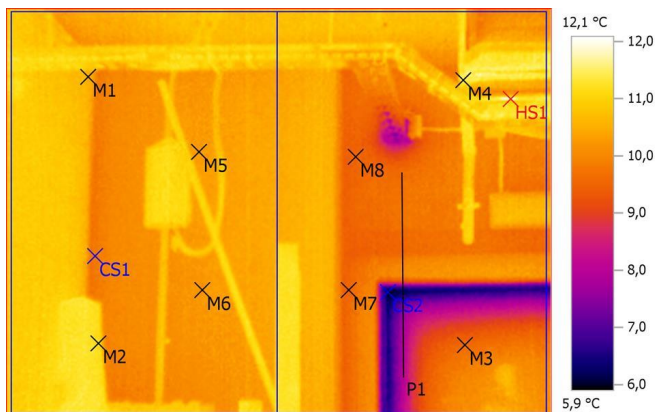
Файл: IV_00735.BMT

Дата: 13.10.2016

Тип объектива: Стандартный 32°

Серийный номер объектива: 20262520

Время: 19:04:31



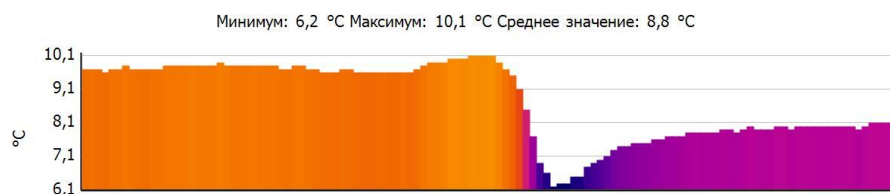
Параметры изображения:

Коэффициент излучения: 0,94
Отраж. темп. [°C]: 20,0

Выделение изображений:

Измеряемые объекты	Темп. [°C]	Излуч.	Отраж. темп. [°C]	Примечания
Точка измерения 1	10,5	0,94	20,0	-
Точка измерения 2	11,1	0,94	20,0	-
Точка измерения 3	9,6	0,94	20,0	-
Точка измерения 4	11,5	0,94	20,0	-
Точка измерения 5	10,3	0,94	20,0	-
Точка измерения 6	10,2	0,94	20,0	-
Точка измерения 7	9,6	0,94	20,0	-
Точка измерения 8	9,5	0,94	20,0	-
Самая холодная точка 1	9,7	0,94	20,0	-
Самая холодная точка 2	5,9	0,94	20,0	-
Самая теплая точка 1	12,1	0,94	20,0	-

Линия профиля:



Тепловизионное обследование

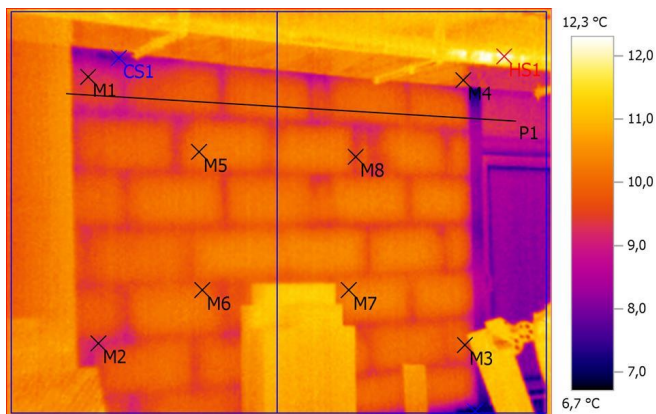
Файл: IV_00736.BMT

Дата: 13.10.2016

Тип объектива: Стандартный 32°

Серийный номер объектива: 20262520

Время: 19:04:44



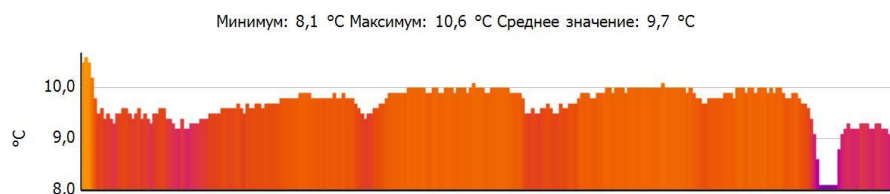
Параметры изображения:

Коэффициент излучения: 0,94
Отраж. темп. [°C]: 20,0

Выделение изображений:

Измеряемые объекты	Темп. [°C]	Излуч.	Отраж. темп. [°C]	Примечания
Точка измерения 1	9,3	0,94	20,0	-
Точка измерения 2	9,2	0,94	20,0	-
Точка измерения 3	9,7	0,94	20,0	-
Точка измерения 4	9,9	0,94	20,0	-
Точка измерения 5	10,1	0,94	20,0	-
Точка измерения 6	10,0	0,94	20,0	-
Точка измерения 7	10,2	0,94	20,0	-
Точка измерения 8	9,5	0,94	20,0	-
Самая холодная точка 1	7,7	0,94	20,0	-
Самая холодная точка 2	6,7	0,94	20,0	-
Самая теплая точка 1	12,3	0,94	20,0	-

Линия профиля:



Тепловизионное обследование

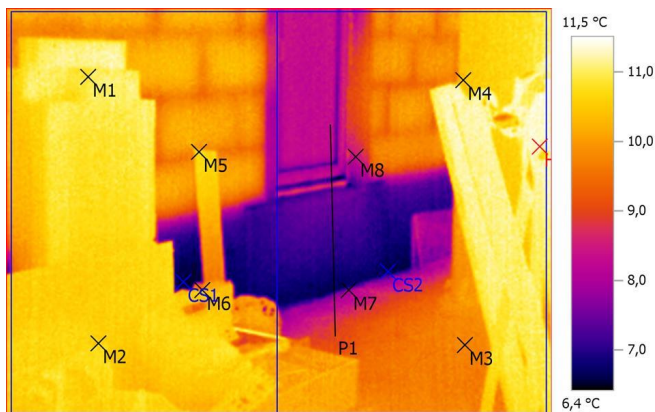
Файл: IV_00737.BMT

Дата: 13.10.2016

Тип объектива: Стандартный 32°

Серийный номер объектива: 20262520

Время: 19:04:52



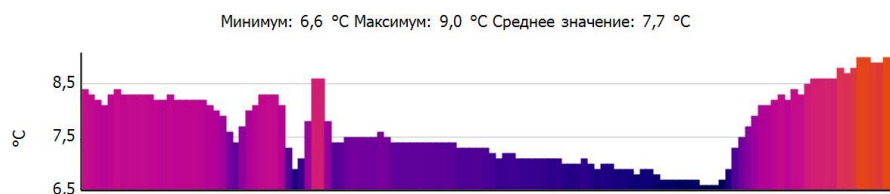
Параметры изображения:

Коэффициент излучения: 0,94
Отраж. темп. [°C]: 20,0

Выделение изображений:

Измеряемые объекты	Темп. [°C]	Излуч.	Отраж. темп. [°C]	Примечания
Точка измерения 1	10,8	0,94	20,0	-
Точка измерения 2	10,6	0,94	20,0	-
Точка измерения 3	9,8	0,94	20,0	-
Точка измерения 4	10,6	0,94	20,0	-
Точка измерения 5	10,7	0,94	20,0	-
Точка измерения 6	9,9	0,94	20,0	-
Точка измерения 7	7,7	0,94	20,0	-
Точка измерения 8	8,4	0,94	20,0	-
Самая холодная точка 1	6,4	0,94	20,0	-
Самая холодная точка 2	6,5	0,94	20,0	-
Самая теплая точка 1	11,5	0,94	20,0	-

Линия профиля:



Тепловизионное обследование

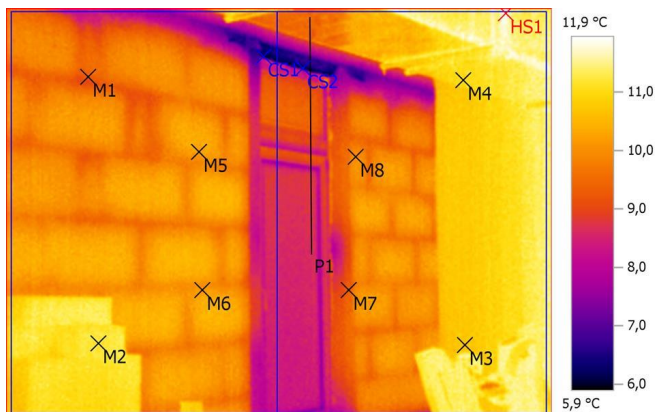
Файл: IV_00738.BMT

Дата: 13.10.2016

Тип объектива: Стандартный 32°

Серийный номер объектива: 20262520

Время: 19:05:00



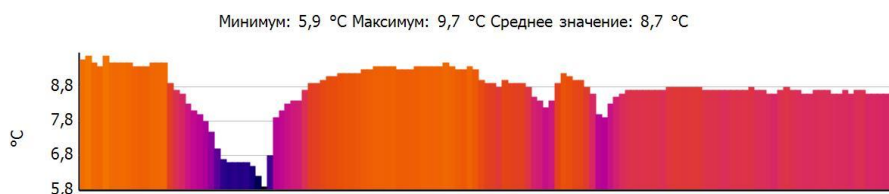
Параметры изображения:

Коэффициент излучения: 0,94
Отраж. темп. [°C]: 20,0

Выделение изображений:

Измеряемые объекты	Темп. [°C]	Излуч.	Отраж. темп. [°C]	Примечания
Точка измерения 1	9,3	0,94	20,0	-
Точка измерения 2	11,1	0,94	20,0	-
Точка измерения 3	10,7	0,94	20,0	-
Точка измерения 4	11,1	0,94	20,0	-
Точка измерения 5	10,3	0,94	20,0	-
Точка измерения 6	10,2	0,94	20,0	-
Точка измерения 7	9,4	0,94	20,0	-
Точка измерения 8	10,0	0,94	20,0	-
Самая холодная точка 1	5,9	0,94	20,0	-
Самая холодная точка 2	5,9	0,94	20,0	-
Самая теплая точка 1	11,9	0,94	20,0	-

Линия профиля:



Тепловизионное обследование

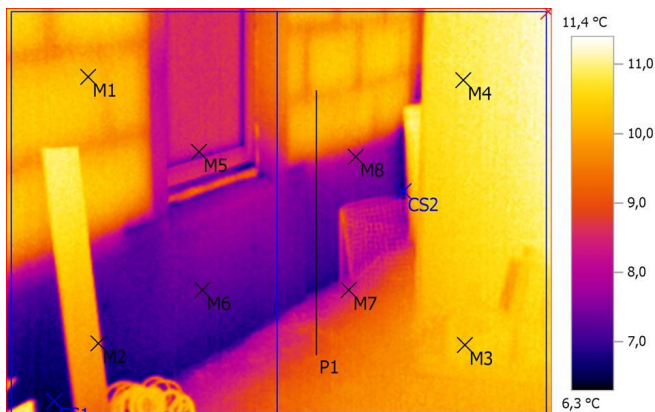
Файл: IV_00739.BMT

Дата: 13.10.2016

Тип объектива: Стандартный 32°

Серийный номер объектива: 20262520

Время: 19:05:13



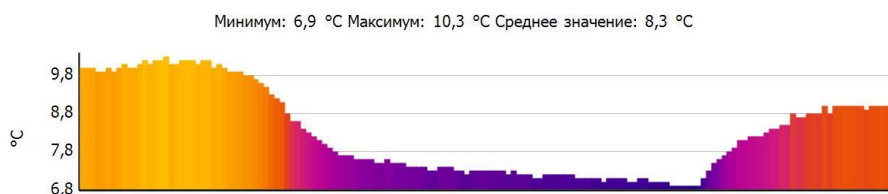
Параметры изображения:

Коэффициент излучения: 0,94
Отраж. темп. [°C]: 20,0

Выделение изображений:

Измеряемые объекты	Темп. [°C]	Излуч.	Отраж. темп. [°C]	Примечания
Точка измерения 1	10,2	0,94	20,0	-
Точка измерения 2	9,8	0,94	20,0	-
Точка измерения 3	10,3	0,94	20,0	-
Точка измерения 4	10,9	0,94	20,0	-
Точка измерения 5	8,2	0,94	20,0	-
Точка измерения 6	7,3	0,94	20,0	-
Точка измерения 7	8,3	0,94	20,0	-
Точка измерения 8	8,0	0,94	20,0	-
Самая холодная точка 1	6,3	0,94	20,0	-
Самая холодная точка 2	6,6	0,94	20,0	-
Самая теплая точка 1	11,4	0,94	20,0	-

Линия профиля:



Тепловизионное обследование

Файл: IV_00740.BMT

Дата: 13.10.2016

Тип объектива: Стандартный 32°

Серийный номер объектива: 20262520

Время: 19:05:25



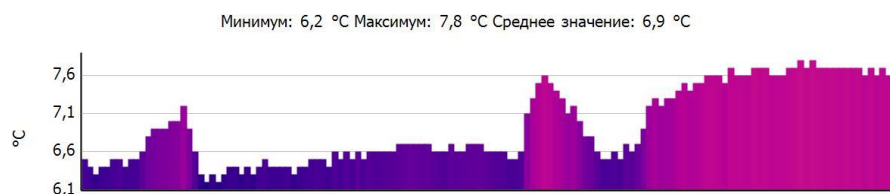
Параметры изображения:

Коэффициент излучения: 0,94
Отраж. темп. [°C]: 20,0

Выделение изображений:

Измеряемые объекты	Темп. [°C]	Излуч.	Отраж. темп. [°C]	Примечания
Точка измерения 1	9,9	0,94	20,0	-
Точка измерения 2	10,3	0,94	20,0	-
Точка измерения 3	8,9	0,94	20,0	-
Точка измерения 4	10,6	0,94	20,0	-
Точка измерения 5	8,6	0,94	20,0	-
Точка измерения 6	8,4	0,94	20,0	-
Точка измерения 7	10,3	0,94	20,0	-
Точка измерения 8	9,7	0,94	20,0	-
Самая холодная точка 1	5,6	0,94	20,0	-
Самая холодная точка 2	5,8	0,94	20,0	-
Самая теплая точка 1	11,4	0,94	20,0	-

Линия профиля:



Тепловизионное обследование

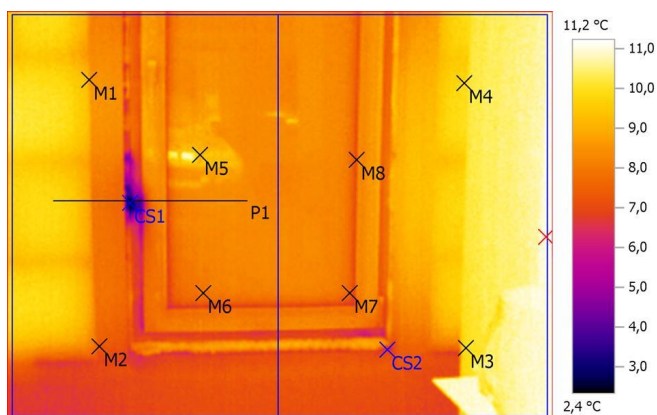
Файл: IV_00741.BMT

Дата: 13.10.2016

Тип объектива: Стандартный 32°

Серийный номер объектива: 20262520

Время: 19:05:38



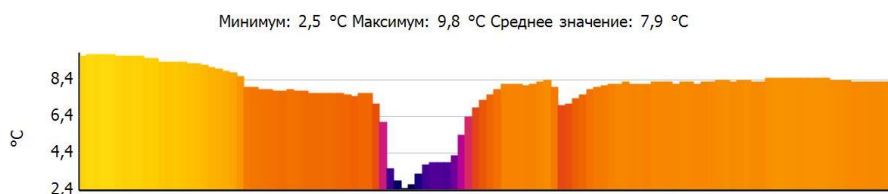
Параметры изображения:

Коэффициент излучения: 0,94
Отраж. темп. [°C]: 20,0

Выделение изображений:

Измеряемые объекты	Темп. [°C]	Излуч.	Отраж. темп. [°C]	Примечания
Точка измерения 1	8,9	0,94	20,0	-
Точка измерения 2	7,3	0,94	20,0	-
Точка измерения 3	9,9	0,94	20,0	-
Точка измерения 4	10,0	0,94	20,0	-
Точка измерения 5	9,1	0,94	20,0	-
Точка измерения 6	7,9	0,94	20,0	-
Точка измерения 7	7,5	0,94	20,0	-
Точка измерения 8	7,3	0,94	20,0	-
Самая холодная точка 1	2,4	0,94	20,0	-
Самая холодная точка 2	6,1	0,94	20,0	-
Самая теплая точка 1	11,2	0,94	20,0	-

Линия профиля:



Тепловизионное обследование

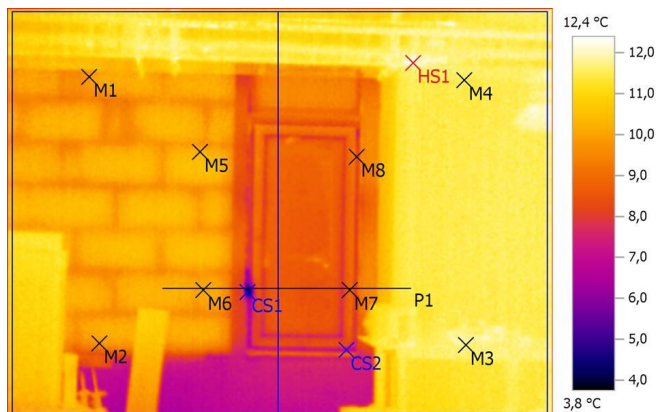
Файл: IV_00742.BMT

Дата: 13.10.2016

Тип объектива: Стандартный 32°

Серийный номер объектива: 20262520

Время: 19:05:55



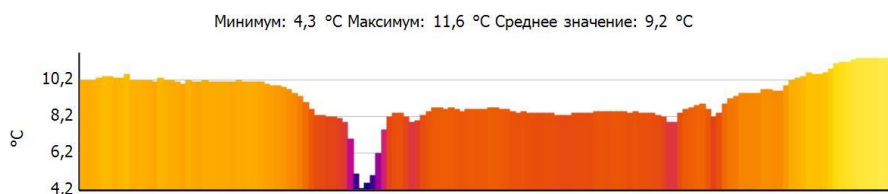
Параметры изображения:

Коэффициент излучения: 0,94
Отраж. темп. [°C]: 20,0

Выделение изображений:

Измеряемые объекты	Темп. [°C]	Излуч.	Отраж. темп. [°C]	Примечания
Точка измерения 1	9,9	0,94	20,0	-
Точка измерения 2	9,7	0,94	20,0	-
Точка измерения 3	11,7	0,94	20,0	-
Точка измерения 4	11,7	0,94	20,0	-
Точка измерения 5	10,2	0,94	20,0	-
Точка измерения 6	10,2	0,94	20,0	-
Точка измерения 7	8,8	0,94	20,0	-
Точка измерения 8	8,4	0,94	20,0	-
Самая холодная точка 1	3,8	0,94	20,0	-
Самая холодная точка 2	6,8	0,94	20,0	-
Самая теплая точка 1	12,4	0,94	20,0	-

Линия профиля:



Тепловизионное обследование

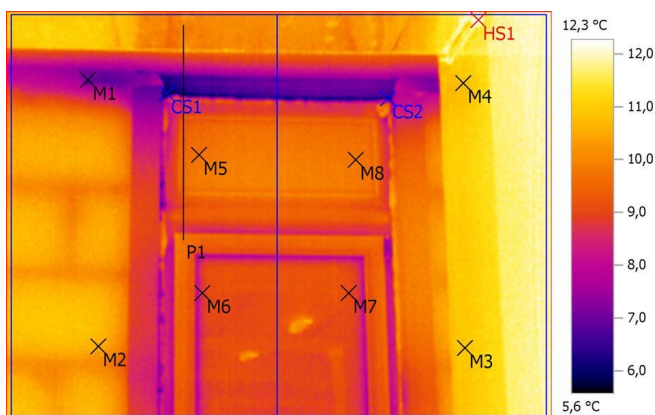
Файл: IV_00743.BMT

Дата: 13.10.2016

Тип объектива: Стандартный 32°

Серийный номер объектива: 20262520

Время: 19:06:06



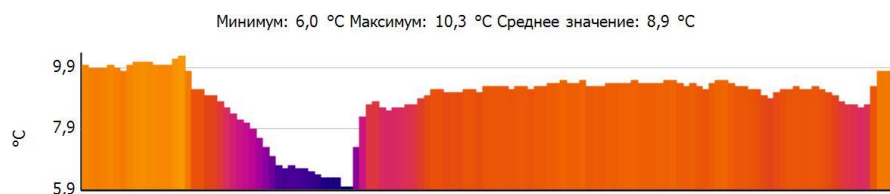
Параметры изображения:

Коэффициент излучения: 0,94
Отраж. темп. [°C]: 20,0

Выделение изображений:

Измеряемые объекты	Темп. [°C]	Излуч.	Отраж. темп. [°C]	Примечания
Точка измерения 1	7,0	0,94	20,0	-
Точка измерения 2	10,5	0,94	20,0	-
Точка измерения 3	11,0	0,94	20,0	-
Точка измерения 4	10,9	0,94	20,0	-
Точка измерения 5	9,7	0,94	20,0	-
Точка измерения 6	8,7	0,94	20,0	-
Точка измерения 7	9,0	0,94	20,0	-
Точка измерения 8	9,9	0,94	20,0	-
Самая холодная точка 1	5,6	0,94	20,0	-
Самая холодная точка 2	6,1	0,94	20,0	-
Самая теплая точка 1	12,3	0,94	20,0	-

Линия профиля:



Тепловизионное обследование

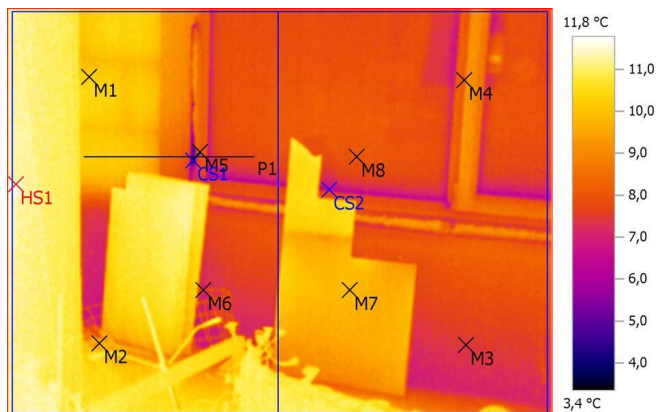
Файл: IV_00744.BMT

Дата: 13.10.2016

Тип объектива: Стандартный 32°

Серийный номер объектива: 20262520

Время: 19:06:19



Параметры изображения:

Коэффициент излучения: 0,94

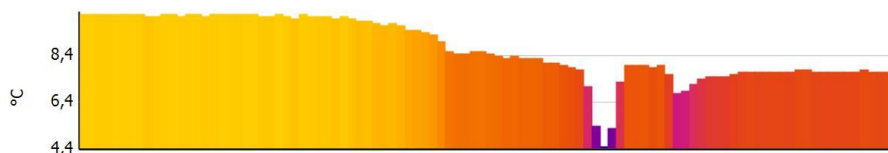
Отраж. темп. [°C]: 20,0

Выделение изображений:

Измеряемые объекты	Темп. [°C]	Излуч.	Отраж. темп. [°C]	Примечания
Точка измерения 1	10,2	0,94	20,0	-
Точка измерения 2	9,9	0,94	20,0	-
Точка измерения 3	7,4	0,94	20,0	-
Точка измерения 4	8,1	0,94	20,0	-
Точка измерения 5	7,9	0,94	20,0	-
Точка измерения 6	7,6	0,94	20,0	-
Точка измерения 7	9,8	0,94	20,0	-
Точка измерения 8	8,1	0,94	20,0	-
Самая холодная точка 1	3,4	0,94	20,0	-
Самая холодная точка 2	6,3	0,94	20,0	-
Самая теплая точка 1	11,8	0,94	20,0	-

Линия профиля:

Минимум: 4,5 °C Максимум: 10,2 °C Среднее значение: 8,7 °C



Тепловизионное обследование

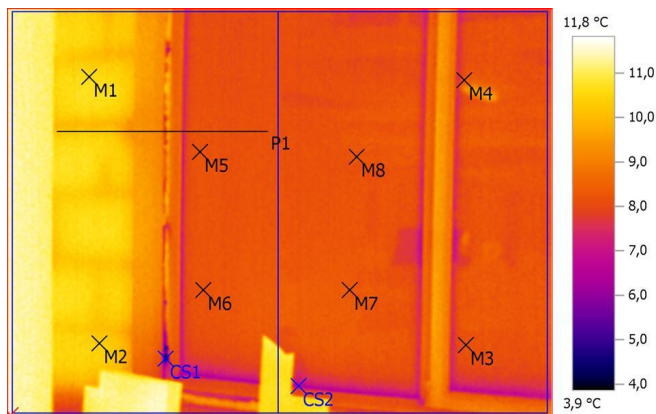
Файл: IV_00745.BMT

Дата: 13.10.2016

Тип объектива: Стандартный 32°

Серийный номер объектива: 20262520

Время: 19:06:24



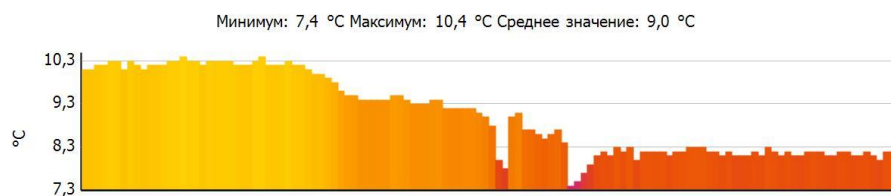
Параметры изображения:

Коэффициент излучения: 0,94
Отраж. темп. [°C]: 20,0

Выделение изображений:

Измеряемые объекты	Темп. [°C]	Излуч.	Отраж. темп. [°C]	Примечания
Точка измерения 1	10,6	0,94	20,0	-
Точка измерения 2	10,3	0,94	20,0	-
Точка измерения 3	8,2	0,94	20,0	-
Точка измерения 4	8,2	0,94	20,0	-
Точка измерения 5	8,1	0,94	20,0	-
Точка измерения 6	8,2	0,94	20,0	-
Точка измерения 7	8,2	0,94	20,0	-
Точка измерения 8	8,2	0,94	20,0	-
Самая холодная точка 1	3,9	0,94	20,0	-
Самая холодная точка 2	6,4	0,94	20,0	-
Самая теплая точка 1	11,8	0,94	20,0	-

Линия профиля:



Тепловизионное обследование

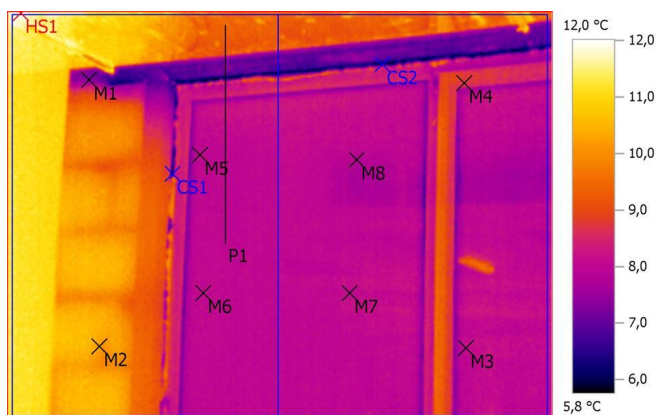
Файл: IV_00746.BMT

Дата: 13.10.2016

Тип объектива: Стандартный 32°

Серийный номер объектива: 20262520

Время: 19:06:28



Параметры изображения:

Коэффициент излучения: 0,94
Отраж. темп. [°C]: 20,0

Выделение изображений:

Измеряемые объекты	Темп. [°C]	Излуч.	Отраж. темп. [°C]	Примечания
Точка измерения 1	7,4	0,94	20,0	-
Точка измерения 2	10,3	0,94	20,0	-
Точка измерения 3	8,1	0,94	20,0	-
Точка измерения 4	8,7	0,94	20,0	-
Точка измерения 5	8,0	0,94	20,0	-
Точка измерения 6	8,1	0,94	20,0	-
Точка измерения 7	8,0	0,94	20,0	-
Точка измерения 8	7,9	0,94	20,0	-
Самая холодная точка 1	5,8	0,94	20,0	-
Самая холодная точка 2	5,9	0,94	20,0	-
Самая теплая точка 1	12,0	0,94	20,0	-

Линия профиля:



Тепловизионное обследование

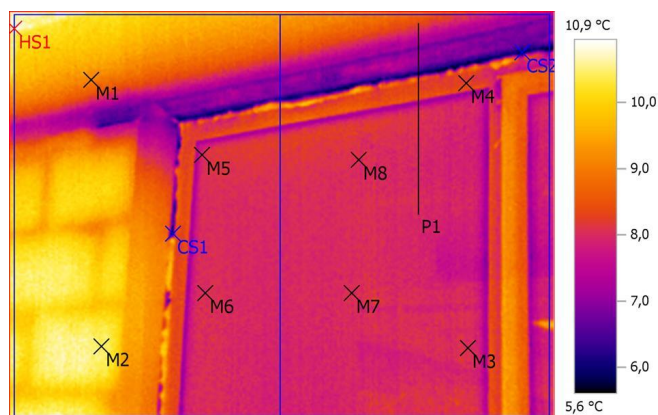
Файл: IV_00747.BMT

Дата: 13.10.2016

Тип объектива: Стандартный 32°

Серийный номер объектива: 20262520

Время: 19:06:37



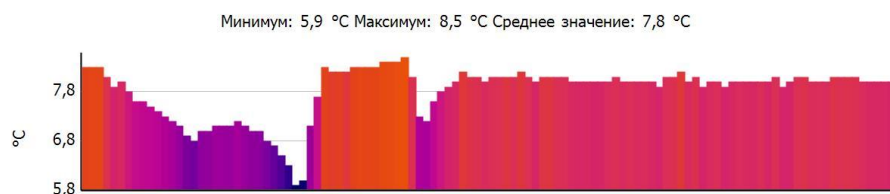
Параметры изображения:

Коэффициент излучения: 0,94
Отраж. темп. [°C]: 20,0

Выделение изображений:

Измеряемые объекты	Темп. [°C]	Излуч.	Отраж. темп. [°C]	Примечания
Точка измерения 1	9,1	0,94	20,0	-
Точка измерения 2	10,4	0,94	20,0	-
Точка измерения 3	8,1	0,94	20,0	-
Точка измерения 4	8,2	0,94	20,0	-
Точка измерения 5	7,9	0,94	20,0	-
Точка измерения 6	8,1	0,94	20,0	-
Точка измерения 7	8,0	0,94	20,0	-
Точка измерения 8	8,1	0,94	20,0	-
Самая холодная точка 1	5,8	0,94	20,0	-
Самая холодная точка 2	5,6	0,94	20,0	-
Самая теплая точка 1	10,9	0,94	20,0	-

Линия профиля:



Тепловизионное обследование

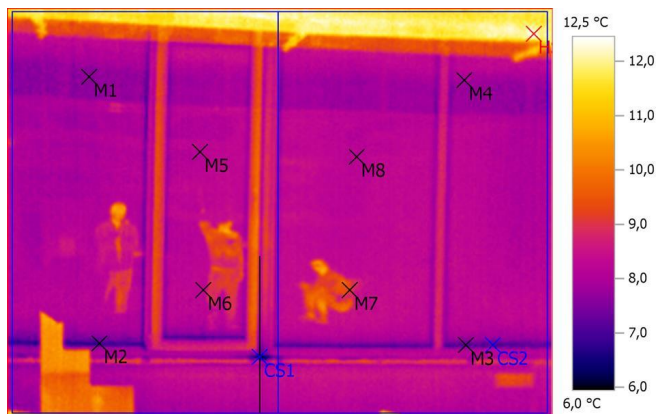
Файл: IV_00748.BMT

Дата: 13.10.2016

Тип объектива: Стандартный 32°

Серийный номер объектива: 20262520

Время: 19:06:53



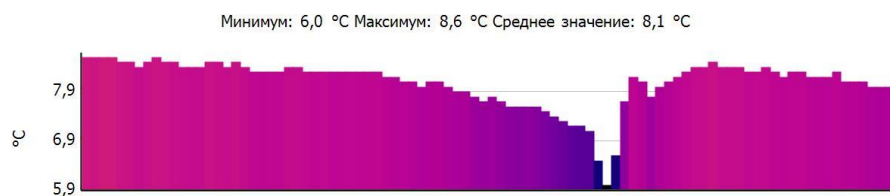
Параметры изображения:

Коэффициент излучения: 0,94
Отраж. темп. [°C]: 20,0

Выделение изображений:

Измеряемые объекты	Темп. [°C]	Излуч.	Отраж. темп. [°C]	Примечания
Точка измерения 1	7,7	0,94	20,0	-
Точка измерения 2	6,9	0,94	20,0	-
Точка измерения 3	7,2	0,94	20,0	-
Точка измерения 4	7,9	0,94	20,0	-
Точка измерения 5	8,0	0,94	20,0	-
Точка измерения 6	8,3	0,94	20,0	-
Точка измерения 7	9,3	0,94	20,0	-
Точка измерения 8	8,3	0,94	20,0	-
Самая холодная точка 1	6,0	0,94	20,0	-
Самая холодная точка 2	7,0	0,94	20,0	-
Самая теплая точка 1	12,5	0,94	20,0	-

Линия профиля:



Тепловизионное обследование

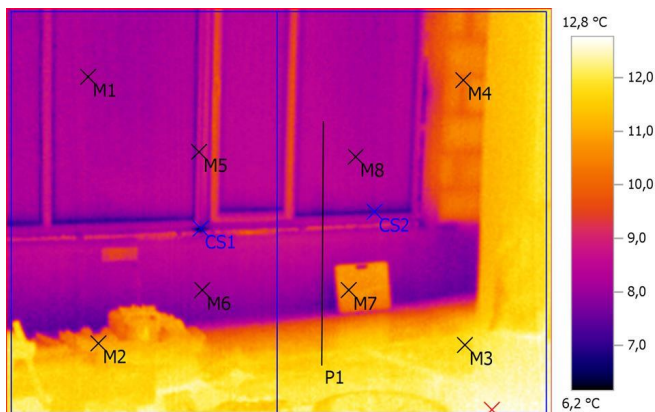
Файл: IV_00749.BMT

Дата: 13.10.2016

Тип объектива: Стандартный 32°

Серийный номер объектива: 20262520

Время: 19:07:02



Параметры изображения:

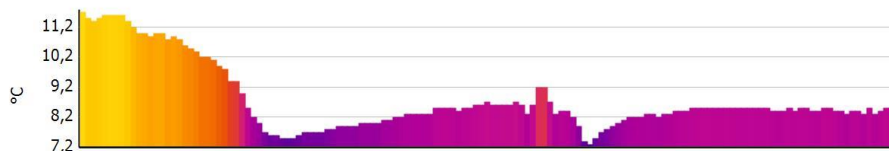
Коэффициент излучения: 0,94
Отраж. темп. [°C]: 20,0

Выделение изображений:

Измеряемые объекты	Темп. [°C]	Излуч.	Отраж. темп. [°C]	Примечания
Точка измерения 1	8,2	0,94	20,0	-
Точка измерения 2	10,9	0,94	20,0	-
Точка измерения 3	11,8	0,94	20,0	-
Точка измерения 4	10,1	0,94	20,0	-
Точка измерения 5	8,7	0,94	20,0	-
Точка измерения 6	8,1	0,94	20,0	-
Точка измерения 7	10,6	0,94	20,0	-
Точка измерения 8	8,3	0,94	20,0	-
Самая холодная точка 1	6,2	0,94	20,0	-
Самая холодная точка 2	7,1	0,94	20,0	-
Самая теплая точка 1	12,8	0,94	20,0	-

Линия профиля:

Минимум: 7,3 °C Максимум: 11,7 °C Среднее значение: 8,8 °C



Тепловизионное обследование

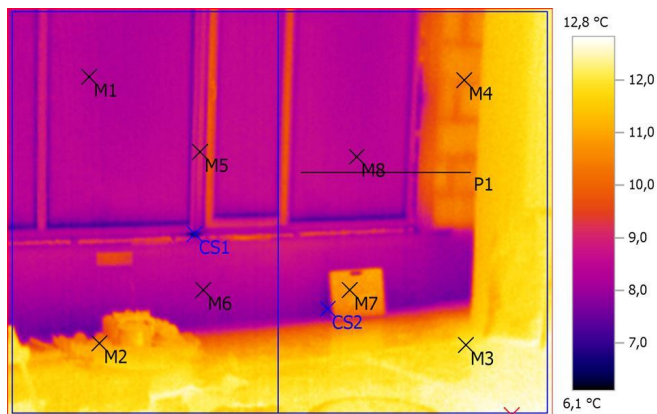
Файл: IV_00750.BMT

Дата: 13.10.2016

Тип объектива: Стандартный 32°

Серийный номер объектива: 20262520

Время: 19:07:08



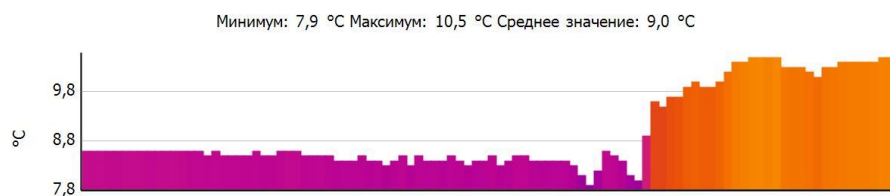
Параметры изображения:

Коэффициент излучения: 0,94
Отраж. темп. [°C]: 20,0

Выделение изображений:

Измеряемые объекты	Темп. [°C]	Излуч.	Отраж. темп. [°C]	Примечания
Точка измерения 1	8,2	0,94	20,0	-
Точка измерения 2	10,6	0,94	20,0	-
Точка измерения 3	12,0	0,94	20,0	-
Точка измерения 4	10,3	0,94	20,0	-
Точка измерения 5	8,9	0,94	20,0	-
Точка измерения 6	8,3	0,94	20,0	-
Точка измерения 7	10,7	0,94	20,0	-
Точка измерения 8	8,5	0,94	20,0	-
Самая холодная точка 1	6,1	0,94	20,0	-
Самая холодная точка 2	7,2	0,94	20,0	-
Самая теплая точка 1	12,8	0,94	20,0	-

Линия профиля:



Тепловизионное обследование

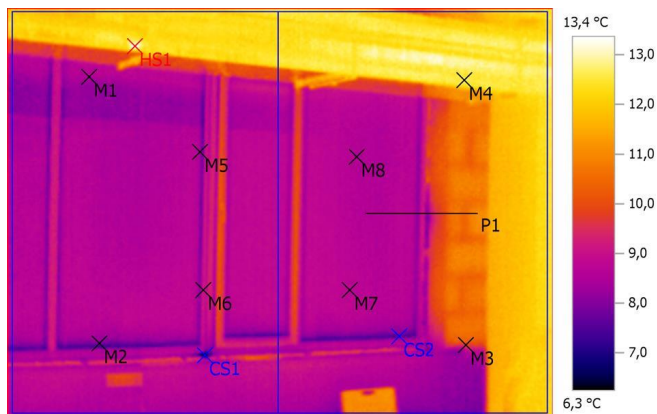
Файл: IV_00751.BMT

Дата: 13.10.2016

Тип объектива: Стандартный 32°

Серийный номер объектива: 20262520

Время: 19:07:13



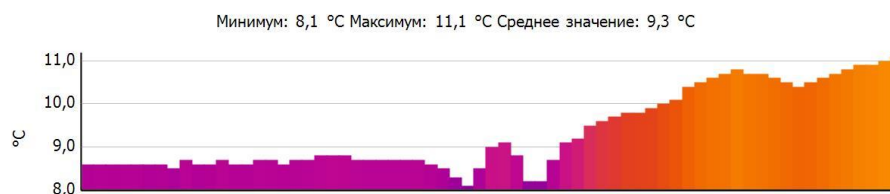
Параметры изображения:

Коэффициент излучения: 0,94
Отраж. темп. [°C]: 20,0

Выделение изображений:

Измеряемые объекты	Темп. [°C]	Излуч.	Отраж. темп. [°C]	Примечания
Точка измерения 1	8,5	0,94	20,0	-
Точка измерения 2	7,9	0,94	20,0	-
Точка измерения 3	9,7	0,94	20,0	-
Точка измерения 4	12,7	0,94	20,0	-
Точка измерения 5	8,3	0,94	20,0	-
Точка измерения 6	9,1	0,94	20,0	-
Точка измерения 7	8,7	0,94	20,0	-
Точка измерения 8	8,6	0,94	20,0	-
Самая холодная точка 1	6,3	0,94	20,0	-
Самая холодная точка 2	7,4	0,94	20,0	-
Самая теплая точка 1	13,4	0,94	20,0	-

Линия профиля:



Тепловизионное обследование

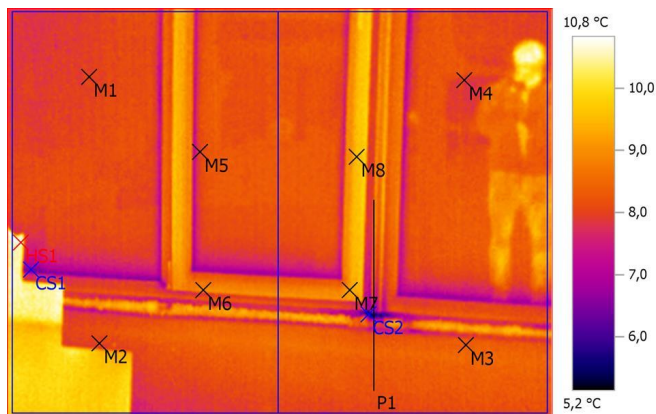
Файл: IV_00752.BMT

Дата: 13.10.2016

Тип объектива: Стандартный 32°

Серийный номер объектива: 20262520

Время: 19:07:25



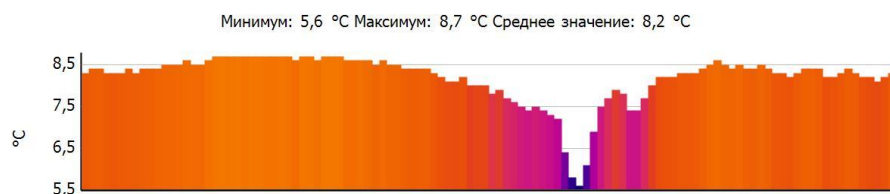
Параметры изображения:

Коэффициент излучения: 0,94
Отраж. темп. [°C]: 20,0

Выделение изображений:

Измеряемые объекты	Темп. [°C]	Излуч.	Отраж. темп. [°C]	Примечания
Точка измерения 1	8,0	0,94	20,0	-
Точка измерения 2	8,0	0,94	20,0	-
Точка измерения 3	8,3	0,94	20,0	-
Точка измерения 4	8,0	0,94	20,0	-
Точка измерения 5	7,9	0,94	20,0	-
Точка измерения 6	8,9	0,94	20,0	-
Точка измерения 7	9,3	0,94	20,0	-
Точка измерения 8	9,6	0,94	20,0	-
Самая холодная точка 1	6,3	0,94	20,0	-
Самая холодная точка 2	5,2	0,94	20,0	-
Самая теплая точка 1	10,8	0,94	20,0	-

Линия профиля:



Тепловизионное обследование

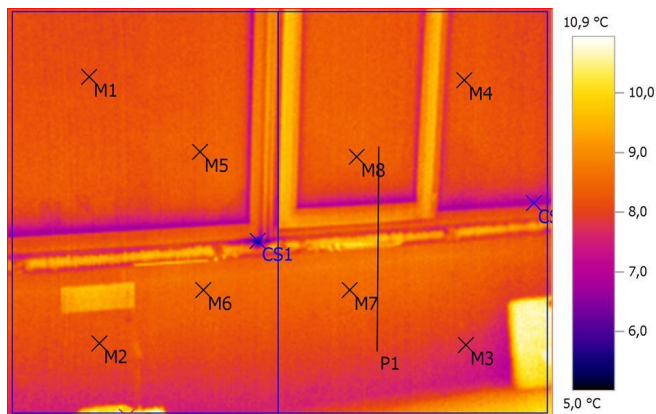
Файл: IV_00753.BMT

Дата: 13.10.2016

Тип объектива: Стандартный 32°

Серийный номер объектива: 20262520

Время: 19:07:33



Параметры изображения:

Коэффициент излучения: 0,94
Отраж. темп. [°C]: 20,0

Выделение изображений:

Измеряемые объекты	Темп. [°C]	Излуч.	Отраж. темп. [°C]	Примечания
Точка измерения 1	8,0	0,94	20,0	-
Точка измерения 2	8,2	0,94	20,0	-
Точка измерения 3	7,7	0,94	20,0	-
Точка измерения 4	8,3	0,94	20,0	-
Точка измерения 5	8,3	0,94	20,0	-
Точка измерения 6	8,5	0,94	20,0	-
Точка измерения 7	8,5	0,94	20,0	-
Точка измерения 8	8,4	0,94	20,0	-
Самая холодная точка 1	5,0	0,94	20,0	-
Самая холодная точка 2	6,6	0,94	20,0	-
Самая теплая точка 1	10,9	0,94	20,0	-

Линия профиля:



Тепловизионное обследование

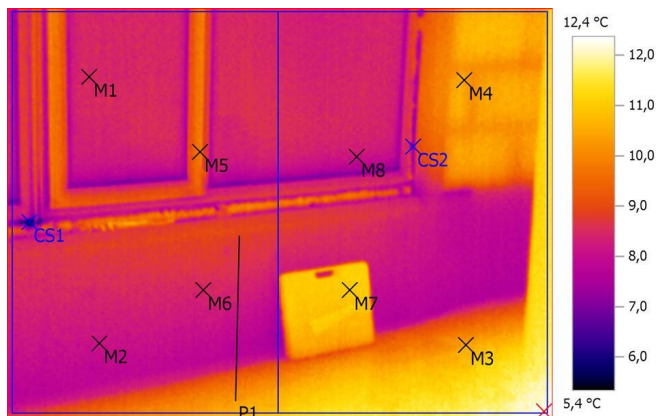
Файл: IV_00754.BMT

Дата: 13.10.2016

Тип объектива: Стандартный 32°

Серийный номер объектива: 20262520

Время: 19:07:38



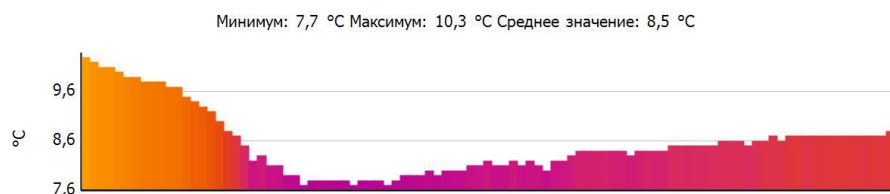
Параметры изображения:

Коэффициент излучения: 0,94
Отраж. темп. [°C]: 20,0

Выделение изображений:

Измеряемые объекты	Темп. [°C]	Излуч.	Отраж. темп. [°C]	Примечания
Точка измерения 1	8,5	0,94	20,0	-
Точка измерения 2	8,1	0,94	20,0	-
Точка измерения 3	10,3	0,94	20,0	-
Точка измерения 4	10,4	0,94	20,0	-
Точка измерения 5	9,7	0,94	20,0	-
Точка измерения 6	8,6	0,94	20,0	-
Точка измерения 7	11,0	0,94	20,0	-
Точка измерения 8	8,1	0,94	20,0	-
Самая холодная точка 1	5,4	0,94	20,0	-
Самая холодная точка 2	6,6	0,94	20,0	-
Самая теплая точка 1	12,4	0,94	20,0	-

Линия профиля:



Тепловизионное обследование

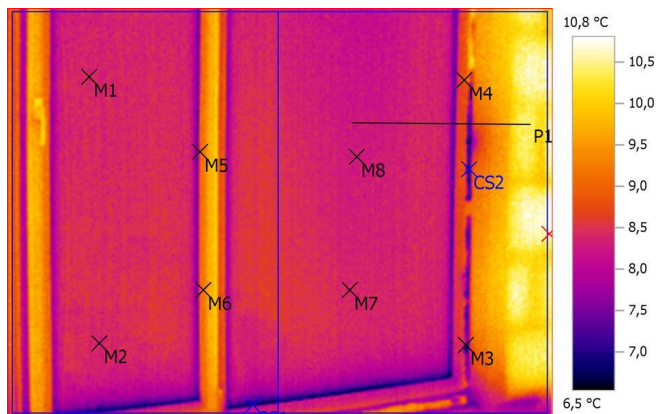
Файл: IV_00755.BMT

Дата: 13.10.2016

Тип объектива: Стандартный 32°

Серийный номер объектива: 20262520

Время: 19:07:46



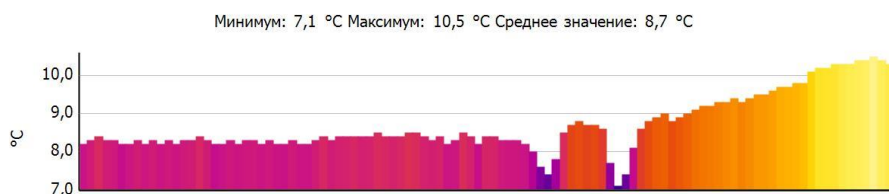
Параметры изображения:

Коэффициент излучения: 0,94
Отраж. темп. [°C]: 20,0

Выделение изображений:

Измеряемые объекты	Темп. [°C]	Излуч.	Отраж. темп. [°C]	Примечания
Точка измерения 1	8,4	0,94	20,0	-
Точка измерения 2	8,3	0,94	20,0	-
Точка измерения 3	7,2	0,94	20,0	-
Точка измерения 4	8,7	0,94	20,0	-
Точка измерения 5	8,7	0,94	20,0	-
Точка измерения 6	9,2	0,94	20,0	-
Точка измерения 7	8,4	0,94	20,0	-
Точка измерения 8	8,3	0,94	20,0	-
Самая холодная точка 1	6,6	0,94	20,0	-
Самая холодная точка 2	6,5	0,94	20,0	-
Самая теплая точка 1	10,8	0,94	20,0	-

Линия профиля:



Тепловизионное обследование

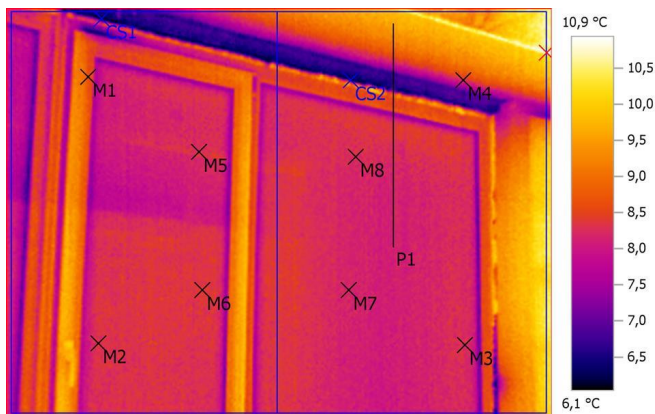
Файл: IV_00756.BMT

Дата: 13.10.2016

Тип объектива: Стандартный 32°

Серийный номер объектива: 20262520

Время: 19:07:51



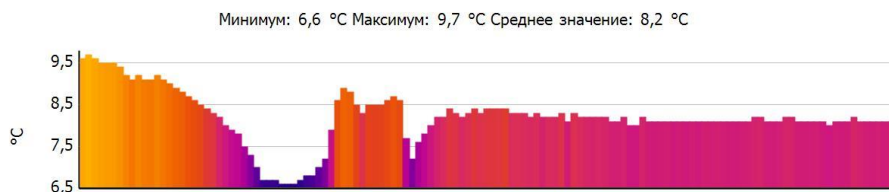
Параметры изображения:

Коэффициент излучения: 0,94
Отраж. темп. [°C]: 20,0

Выделение изображений:

Измеряемые объекты	Темп. [°C]	Излуч.	Отраж. темп. [°C]	Примечания
Точка измерения 1	8,7	0,94	20,0	-
Точка измерения 2	8,2	0,94	20,0	-
Точка измерения 3	8,2	0,94	20,0	-
Точка измерения 4	8,3	0,94	20,0	-
Точка измерения 5	8,3	0,94	20,0	-
Точка измерения 6	8,4	0,94	20,0	-
Точка измерения 7	8,1	0,94	20,0	-
Точка измерения 8	8,2	0,94	20,0	-
Самая холодная точка 1	6,1	0,94	20,0	-
Самая холодная точка 2	6,1	0,94	20,0	-
Самая теплая точка 1	10,9	0,94	20,0	-

Линия профиля:



Тепловизионное обследование

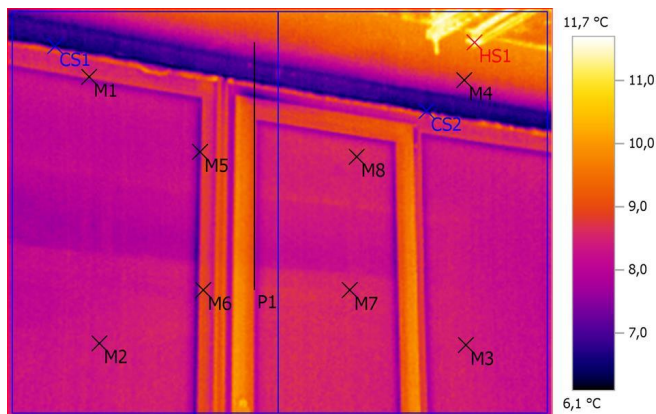
Файл: IV_00757.BMT

Дата: 13.10.2016

Тип объектива: Стандартный 32°

Серийный номер объектива: 20262520

Время: 19:07:55



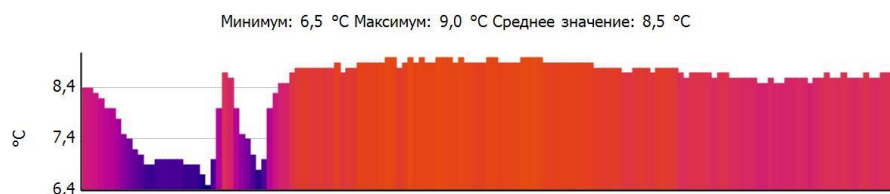
Параметры изображения:

Коэффициент излучения: 0,94
Отраж. темп. [°C]: 20,0

Выделение изображений:

Измеряемые объекты	Темп. [°C]	Излуч.	Отраж. темп. [°C]	Примечания
Точка измерения 1	8,7	0,94	20,0	-
Точка измерения 2	8,3	0,94	20,0	-
Точка измерения 3	8,4	0,94	20,0	-
Точка измерения 4	8,8	0,94	20,0	-
Точка измерения 5	7,3	0,94	20,0	-
Точка измерения 6	9,0	0,94	20,0	-
Точка измерения 7	8,5	0,94	20,0	-
Точка измерения 8	8,5	0,94	20,0	-
Самая холодная точка 1	6,1	0,94	20,0	-
Самая холодная точка 2	6,2	0,94	20,0	-
Самая теплая точка 1	11,7	0,94	20,0	-

Линия профиля:



Тепловизионное обследование

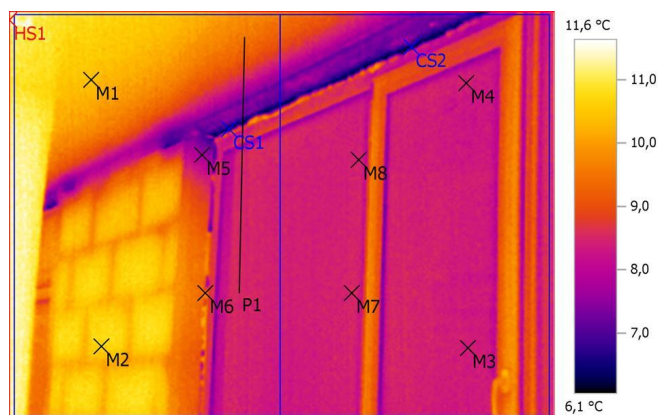
Файл: IV_00758.BMT

Дата: 13.10.2016

Тип объектива: Стандартный 32°

Серийный номер объектива: 20262520

Время: 19:08:37



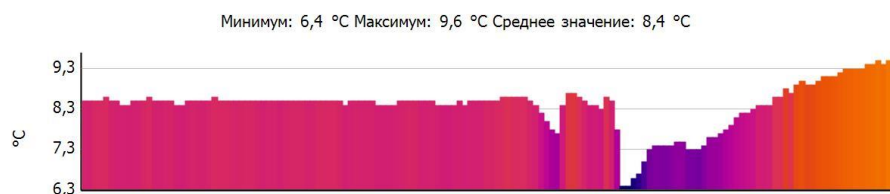
Параметры изображения:

Коэффициент излучения: 0,94
Отраж. темп. [°C]: 20,0

Выделение изображений:

Измеряемые объекты	Темп. [°C]	Излуч.	Отраж. темп. [°C]	Примечания
Точка измерения 1	10,4	0,94	20,0	-
Точка измерения 2	10,6	0,94	20,0	-
Точка измерения 3	8,3	0,94	20,0	-
Точка измерения 4	8,3	0,94	20,0	-
Точка измерения 5	7,7	0,94	20,0	-
Точка измерения 6	9,6	0,94	20,0	-
Точка измерения 7	8,5	0,94	20,0	-
Точка измерения 8	8,4	0,94	20,0	-
Самая холодная точка 1	6,2	0,94	20,0	-
Самая холодная точка 2	6,1	0,94	20,0	-
Самая теплая точка 1	11,6	0,94	20,0	-

Линия профиля:



Тепловизионное обследование

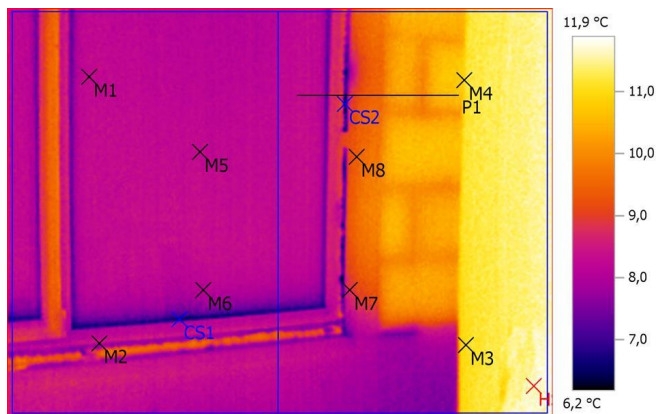
Файл: IV_00759.BMT

Дата: 13.10.2016

Тип объектива: Стандартный 32°

Серийный номер объектива: 20262520

Время: 19:08:54



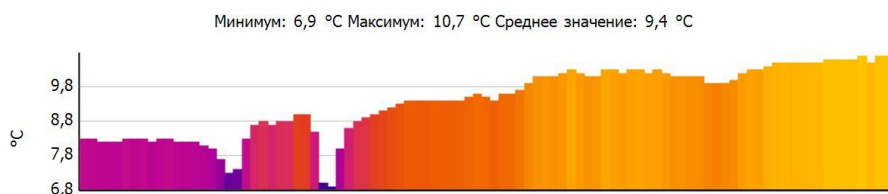
Параметры изображения:

Коэффициент излучения: 0,94
Отраж. темп. [°C]: 20,0

Выделение изображений:

Измеряемые объекты	Темп. [°C]	Излуч.	Отраж. темп. [°C]	Примечания
Точка измерения 1	8,2	0,94	20,0	-
Точка измерения 2	8,2	0,94	20,0	-
Точка измерения 3	10,9	0,94	20,0	-
Точка измерения 4	11,0	0,94	20,0	-
Точка измерения 5	8,3	0,94	20,0	-
Точка измерения 6	8,1	0,94	20,0	-
Точка измерения 7	8,8	0,94	20,0	-
Точка измерения 8	9,4	0,94	20,0	-
Самая холодная точка 1	6,5	0,94	20,0	-
Самая холодная точка 2	6,2	0,94	20,0	-
Самая теплая точка 1	11,9	0,94	20,0	-

Линия профиля:



Тепловизионное обследование

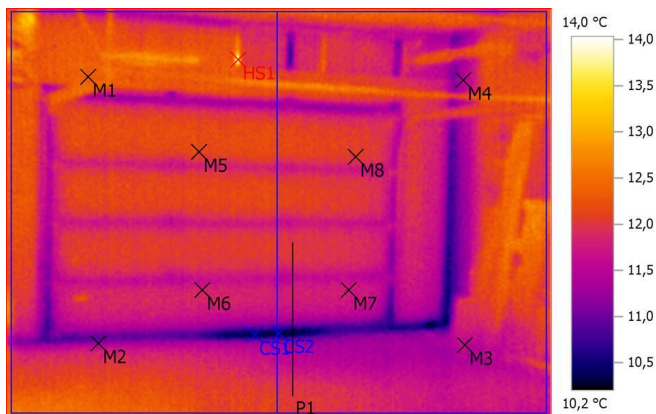
Файл: IV_00760.BMT

Дата: 13.10.2016

Тип объектива: Стандартный 32°

Серийный номер объектива: 20262520

Время: 19:10:21



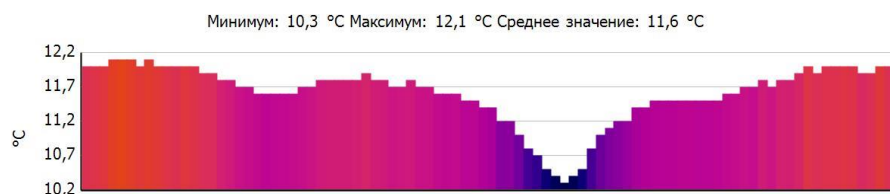
Параметры изображения:

Коэффициент излучения: 0,94
Отраж. темп. [°C]: 20,0

Выделение изображений:

Измеряемые объекты	Темп. [°C]	Излуч.	Отраж. темп. [°C]	Примечания
Точка измерения 1	12,3	0,94	20,0	-
Точка измерения 2	11,2	0,94	20,0	-
Точка измерения 3	11,6	0,94	20,0	-
Точка измерения 4	11,5	0,94	20,0	-
Точка измерения 5	12,1	0,94	20,0	-
Точка измерения 6	11,8	0,94	20,0	-
Точка измерения 7	11,8	0,94	20,0	-
Точка измерения 8	12,0	0,94	20,0	-
Самая холодная точка 1	10,3	0,94	20,0	-
Самая холодная точка 2	10,2	0,94	20,0	-
Самая теплая точка 1	14,0	0,94	20,0	-

Линия профиля:



Тепловизионное обследование

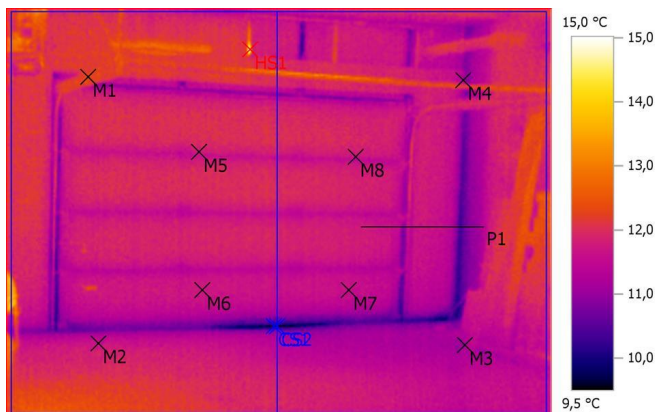
Файл: IV_00761.BMT

Дата: 13.10.2016

Тип объектива: Стандартный 32°

Серийный номер объектива: 20262520

Время: 19:10:28



Параметры изображения:

Коэффициент излучения: 0,94
Отраж. темп. [°C]: 20,0

Выделение изображений:

Измеряемые объекты	Темп. [°C]	Излуч.	Отраж. темп. [°C]	Примечания
Точка измерения 1	12,3	0,94	20,0	-
Точка измерения 2	11,7	0,94	20,0	-
Точка измерения 3	11,1	0,94	20,0	-
Точка измерения 4	11,2	0,94	20,0	-
Точка измерения 5	11,7	0,94	20,0	-
Точка измерения 6	11,7	0,94	20,0	-
Точка измерения 7	11,6	0,94	20,0	-
Точка измерения 8	11,7	0,94	20,0	-
Самая холодная точка 1	9,5	0,94	20,0	-
Самая холодная точка 2	9,5	0,94	20,0	-
Самая теплая точка 1	15,0	0,94	20,0	-

Линия профиля:

