

# Поиск утечки в отопительной системе

---



**Фирма**                      Sohranim-teplo.ru

Телефон: +7(967)224-58-19  
Электронн info@sohranim-teplo.ru  
ая почта:

---

**Прибор**                      testo 875-2

Серийный 2396452  
№:

---

**Заказчик**

Место измерения:  
Ресторан "Татев"  
г. Москва, 71 км МКАД, стр. 17

Дата измерений: 28.09.2016

---

# Поиск утечки в отопительной системе

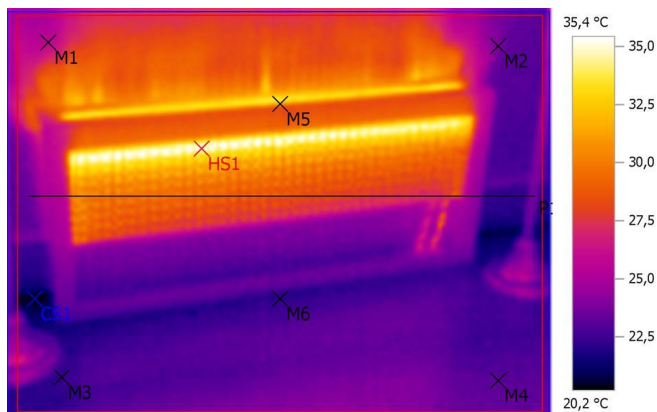
Файл: IV\_00795.BMT

Дата: 28.09.2016

Тип объектива: Стандартный 32°

Серийный номер объектива: 20314357

Время: 11:40:19



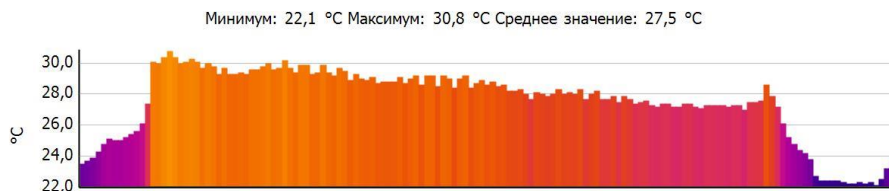
## Параметры изображения:

Коэффициент излучения: 0,95  
Отраж. темп. [°C]: 20,0

## Выделение изображений:

Измеряемые объекты	Темп. [°C]	Излуч.	Отраж. темп. [°C]	Примечания
Точка измерения 1	25,9	0,95	20,0	-
Точка измерения 2	23,7	0,95	20,0	-
Точка измерения 3	22,3	0,95	20,0	-
Точка измерения 4	23,1	0,95	20,0	-
Точка измерения 5	31,0	0,95	20,0	-
Точка измерения 6	22,2	0,95	20,0	-
Самая холодная точка 1	20,2	0,95	20,0	-
Самая теплая точка 1	35,4	0,95	20,0	-

## Линия профиля:



# Поиск утечки в отопительной системе

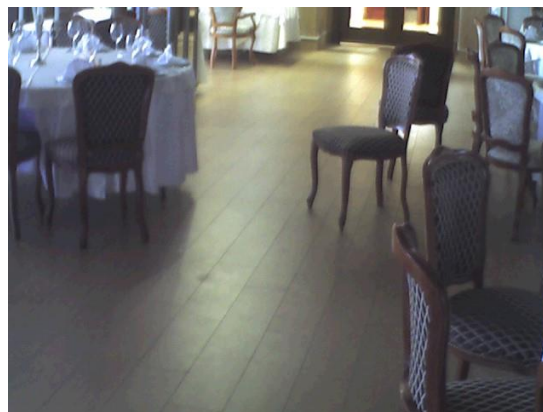
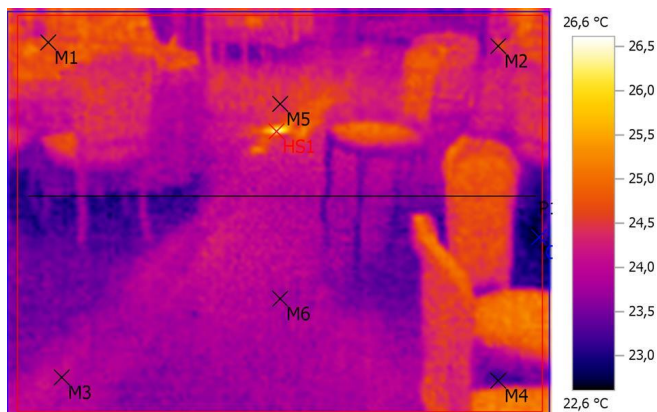
Файл: IV\_00796.BMT

Дата: 28.09.2016

Тип объектива: Стандартный 32°

Серийный номер объектива: 20314357

Время: 11:40:28



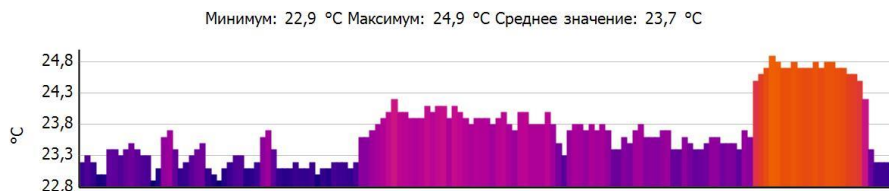
## Параметры изображения:

Коэффициент излучения: 0,95  
Отраж. темп. [°C]: 20,0

## Выделение изображений:

Измеряемые объекты	Темп. [°C]	Излуч.	Отраж. темп. [°C]	Примечания
Точка измерения 1	24,7	0,95	20,0	-
Точка измерения 2	24,5	0,95	20,0	-
Точка измерения 3	24,0	0,95	20,0	-
Точка измерения 4	23,2	0,95	20,0	-
Точка измерения 5	24,5	0,95	20,0	-
Точка измерения 6	23,9	0,95	20,0	-
Самая холодная точка 1	22,6	0,95	20,0	-
Самая теплая точка 1	26,6	0,95	20,0	-

## Линия профиля:



# Поиск утечки в отопительной системе

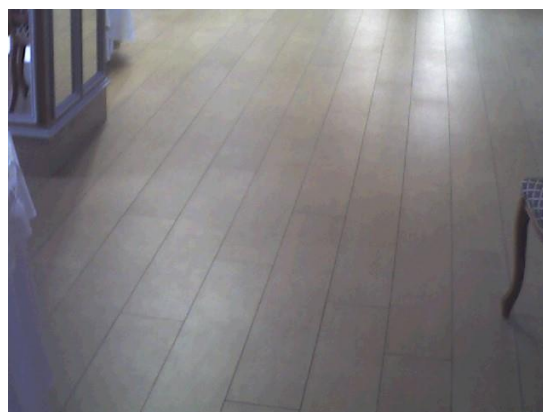
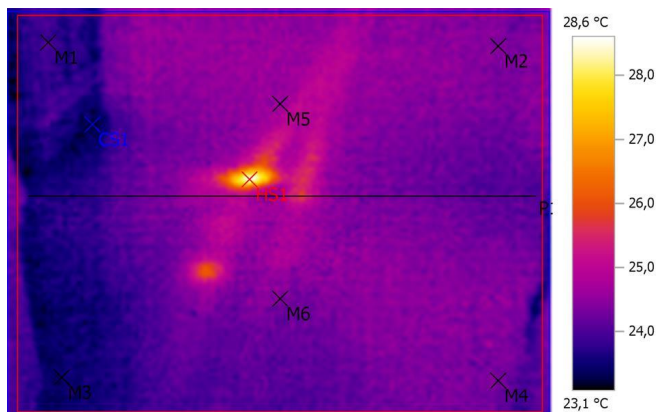
Файл: IV\_00797.BMT

Дата: 28.09.2016

Тип объектива: Стандартный 32°

Серийный номер объектива: 20314357

Время: 11:40:36



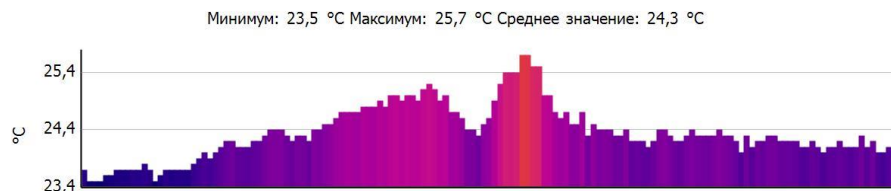
## Параметры изображения:

Коэффициент излучения: 0,95  
Отраж. темп. [°C]: 20,0

## Выделение изображений:

Измеряемые объекты	Темп. [°C]	Излуч.	Отраж. темп. [°C]	Примечания
Точка измерения 1	24,0	0,95	20,0	-
Точка измерения 2	24,3	0,95	20,0	-
Точка измерения 3	23,5	0,95	20,0	-
Точка измерения 4	24,3	0,95	20,0	-
Точка измерения 5	24,5	0,95	20,0	-
Точка измерения 6	24,4	0,95	20,0	-
Самая холодная точка 1	23,1	0,95	20,0	-
Самая теплая точка 1	28,6	0,95	20,0	-

## Линия профиля:



# Поиск утечки в отопительной системе

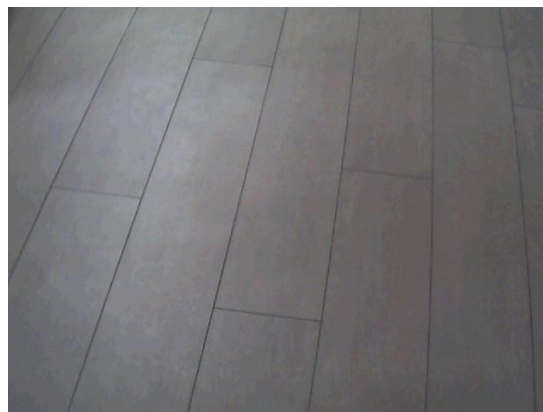
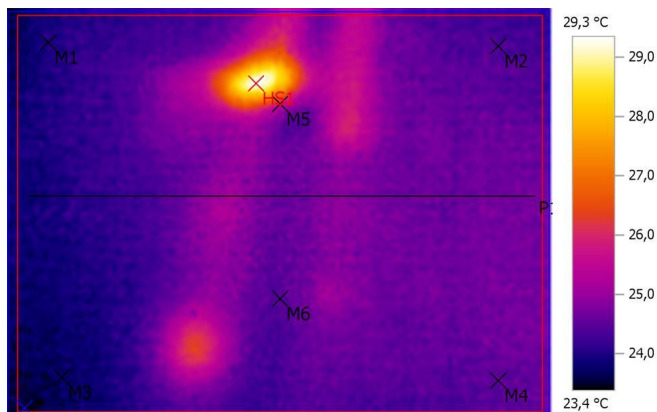
Файл: IV\_00798.BMT

Дата: 28.09.2016

Тип объектива: Стандартный 32°

Серийный номер объектива: 20314357

Время: 11:40:50



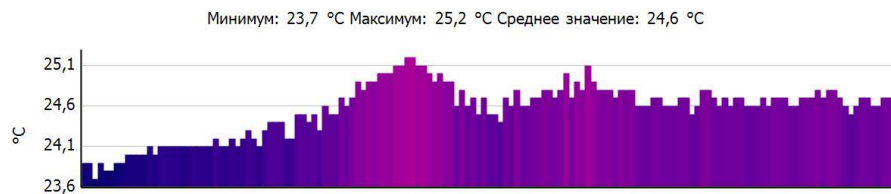
## Параметры изображения:

Коэффициент излучения: 0,95  
Отраж. темп. [°C]: 20,0

## Выделение изображений:

Измеряемые объекты	Темп. [°C]	Излуч.	Отраж. темп. [°C]	Примечания
Точка измерения 1	23,9	0,95	20,0	-
Точка измерения 2	24,4	0,95	20,0	-
Точка измерения 3	23,8	0,95	20,0	-
Точка измерения 4	24,6	0,95	20,0	-
Точка измерения 5	25,8	0,95	20,0	-
Точка измерения 6	24,4	0,95	20,0	-
Самая холодная точка 1	23,4	0,95	20,0	-
Самая теплая точка 1	29,3	0,95	20,0	-

## Линия профиля:



# Поиск утечки в отопительной системе

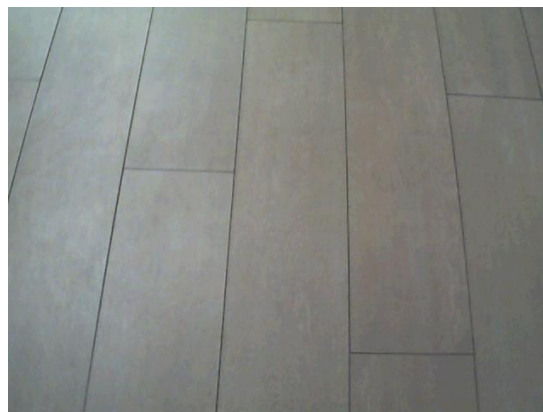
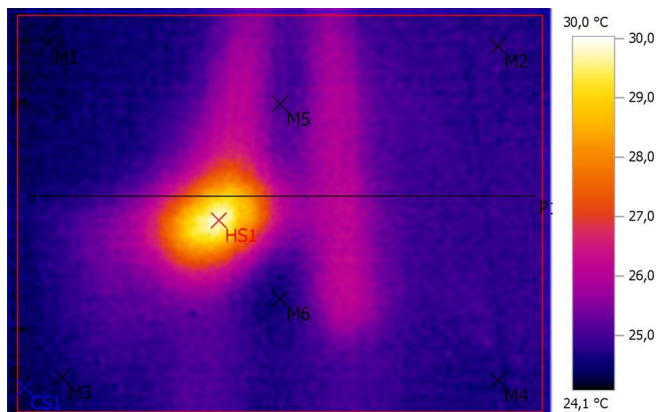
Файл: IV\_00799.BMT

Дата: 28.09.2016

Тип объектива: Стандартный 32°

Серийный номер объектива: 20314357

Время: 11:41:03



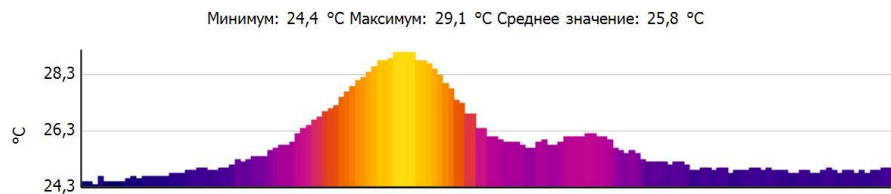
## Параметры изображения:

Коэффициент излучения: 0,95  
Отраж. темп. [°C]: 20,0

## Выделение изображений:

Измеряемые объекты	Темп. [°C]	Излуч.	Отраж. темп. [°C]	Примечания
Точка измерения 1	24,4	0,95	20,0	-
Точка измерения 2	24,8	0,95	20,0	-
Точка измерения 3	24,4	0,95	20,0	-
Точка измерения 4	24,7	0,95	20,0	-
Точка измерения 5	25,0	0,95	20,0	-
Точка измерения 6	24,7	0,95	20,0	-
Самая холодная точка 1	24,1	0,95	20,0	-
Самая теплая точка 1	30,0	0,95	20,0	-

## Линия профиля:





# Поиск утечки в отопительной системе

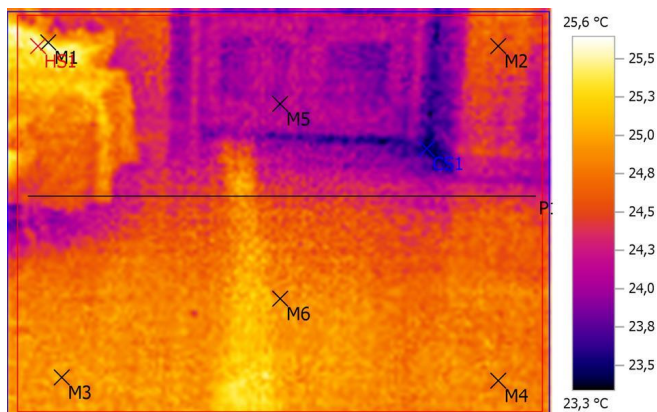
Файл: IV\_00800.BMT

Дата: 28.09.2016

Тип объектива: Стандартный 32°

Серийный номер объектива: 20314357

Время: 11:41:08



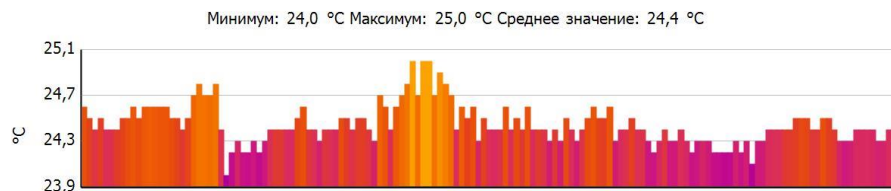
## Параметры изображения:

Коэффициент излучения: 0,95  
Отраж. темп. [°C]: 20,0

## Выделение изображений:

Измеряемые объекты	Темп. [°C]	Излуч.	Отраж. темп. [°C]	Примечания
Точка измерения 1	25,4	0,95	20,0	-
Точка измерения 2	24,6	0,95	20,0	-
Точка измерения 3	24,9	0,95	20,0	-
Точка измерения 4	24,9	0,95	20,0	-
Точка измерения 5	23,9	0,95	20,0	-
Точка измерения 6	25,0	0,95	20,0	-
Самая холодная точка 1	23,3	0,95	20,0	-
Самая теплая точка 1	25,6	0,95	20,0	-

## Линия профиля:



# Поиск утечки в отопительной системе

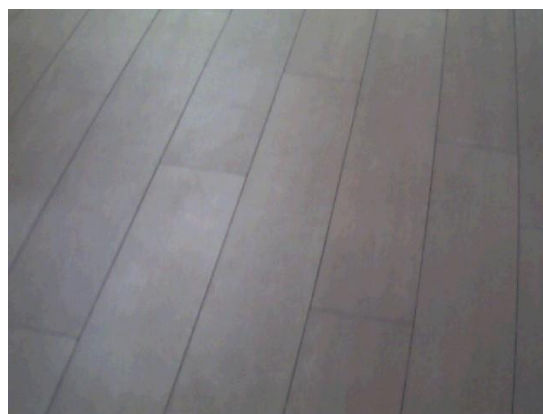
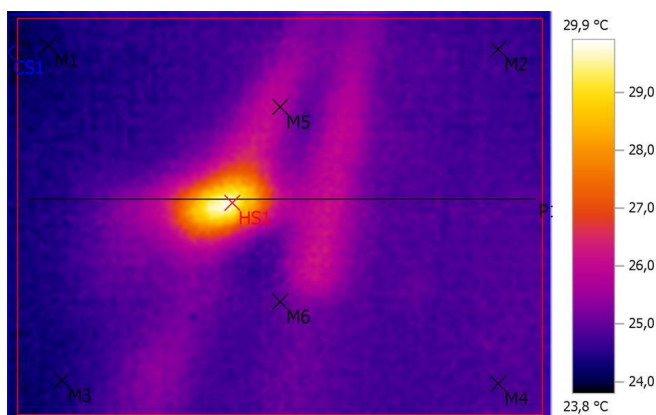
Файл: IV\_00801.BMT

Дата: 28.09.2016

Тип объектива: Стандартный 32°

Серийный номер объектива: 20314357

Время: 11:41:12



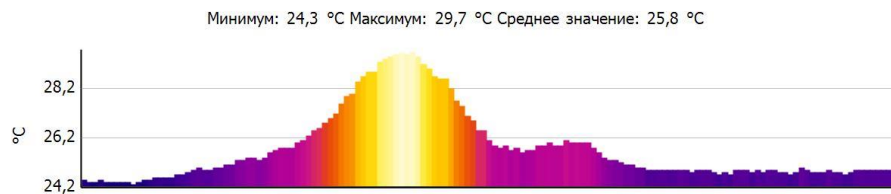
## Параметры изображения:

Коэффициент излучения: 0,95  
Отраж. темп. [°C]: 20,0

## Выделение изображений:

Измеряемые объекты	Темп. [°C]	Излуч.	Отраж. темп. [°C]	Примечания
Точка измерения 1	24,2	0,95	20,0	-
Точка измерения 2	24,6	0,95	20,0	-
Точка измерения 3	24,3	0,95	20,0	-
Точка измерения 4	24,8	0,95	20,0	-
Точка измерения 5	25,8	0,95	20,0	-
Точка измерения 6	25,0	0,95	20,0	-
Самая холодная точка 1	23,8	0,95	20,0	-
Самая теплая точка 1	29,9	0,95	20,0	-

## Линия профиля:





# Поиск утечки в отопительной системе

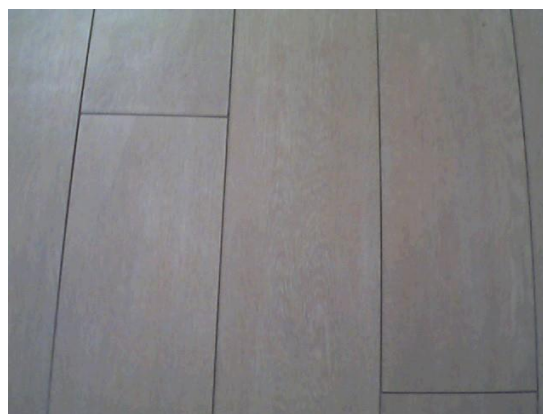
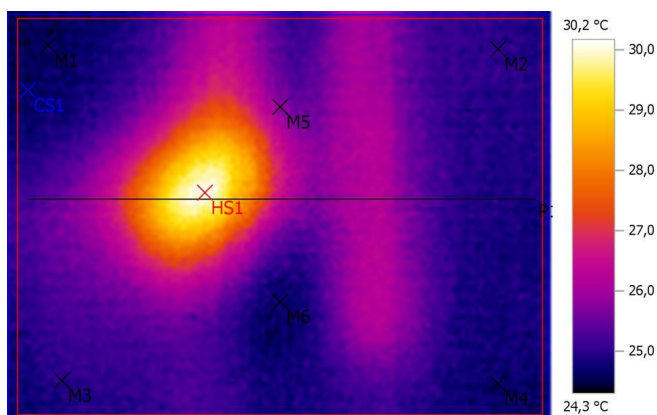
Файл: IV\_00802.BMT

Дата: 28.09.2016

Тип объектива: Стандартный 32°

Серийный номер объектива: 20314357

Время: 11:41:20



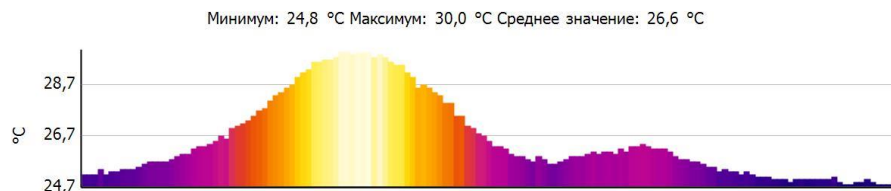
## Параметры изображения:

Коэффициент излучения: 0,95  
Отраж. темп. [°C]: 20,0

## Выделение изображений:

Измеряемые объекты	Темп. [°C]	Излуч.	Отраж. темп. [°C]	Примечания
Точка измерения 1	24,8	0,95	20,0	-
Точка измерения 2	25,0	0,95	20,0	-
Точка измерения 3	25,0	0,95	20,0	-
Точка измерения 4	24,7	0,95	20,0	-
Точка измерения 5	25,8	0,95	20,0	-
Точка измерения 6	24,8	0,95	20,0	-
Самая холодная точка 1	24,3	0,95	20,0	-
Самая теплая точка 1	30,2	0,95	20,0	-

## Линия профиля:



# Поиск утечки в отопительной системе

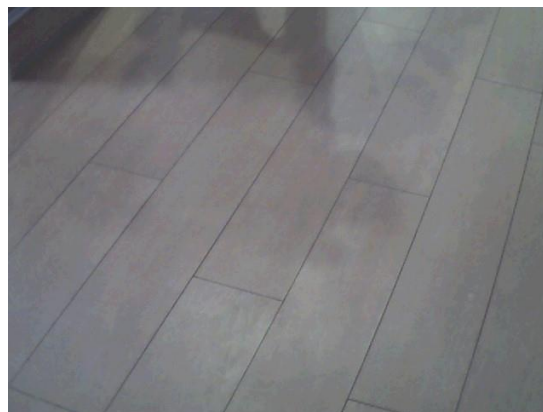
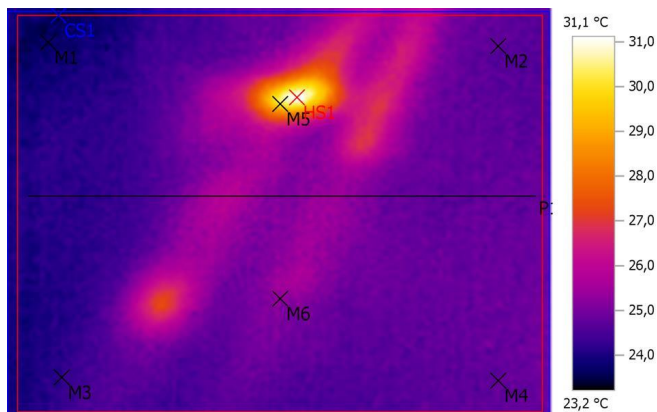
Файл: IV\_00803.BMT

Дата: 28.09.2016

Тип объектива: Стандартный 32°

Серийный номер объектива: 20314357

Время: 11:49:33



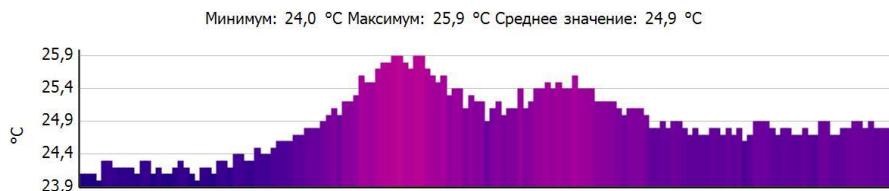
## Параметры изображения:

Коэффициент излучения: 0,95  
Отраж. темп. [°C]: 20,0

## Выделение изображений:

Измеряемые объекты	Темп. [°C]	Излуч.	Отраж. темп. [°C]	Примечания
Точка измерения 1	23,6	0,95	20,0	-
Точка измерения 2	24,7	0,95	20,0	-
Точка измерения 3	24,2	0,95	20,0	-
Точка измерения 4	24,8	0,95	20,0	-
Точка измерения 5	30,0	0,95	20,0	-
Точка измерения 6	25,3	0,95	20,0	-
Самая холодная точка 1	23,2	0,95	20,0	-
Самая теплая точка 1	31,1	0,95	20,0	-

## Линия профиля:



# Поиск утечки в отопительной системе

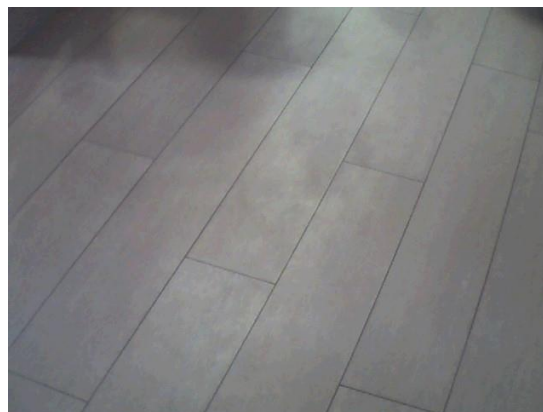
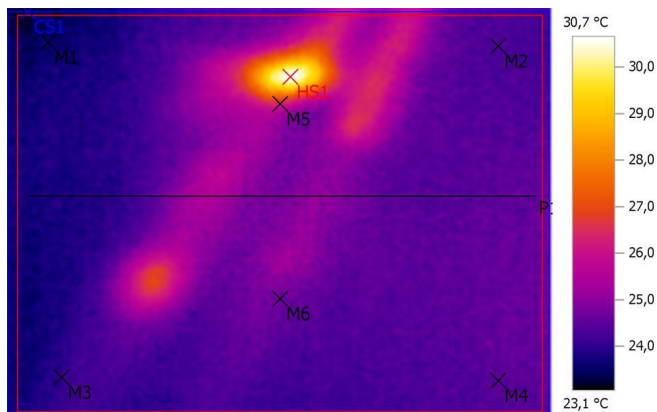
Файл: IV\_00804.BMT

Дата: 28.09.2016

Тип объектива: Стандартный 32°

Серийный номер объектива: 20314357

Время: 11:49:46



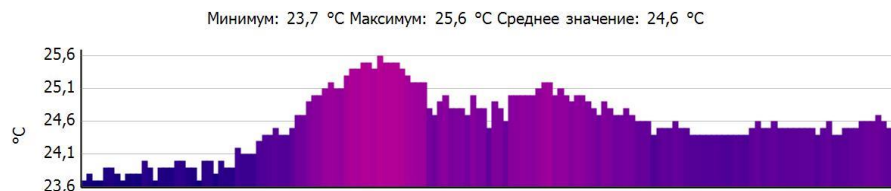
## Параметры изображения:

Коэффициент излучения: 0,95  
Отраж. темп. [°C]: 20,0

## Выделение изображений:

Измеряемые объекты	Темп. [°C]	Излуч.	Отраж. темп. [°C]	Примечания
Точка измерения 1	23,6	0,95	20,0	-
Точка измерения 2	24,4	0,95	20,0	-
Точка измерения 3	24,1	0,95	20,0	-
Точка измерения 4	24,4	0,95	20,0	-
Точка измерения 5	26,4	0,95	20,0	-
Точка измерения 6	24,5	0,95	20,0	-
Самая холодная точка 1	23,1	0,95	20,0	-
Самая теплая точка 1	30,7	0,95	20,0	-

## Линия профиля:



# Поиск утечки в отопительной системе

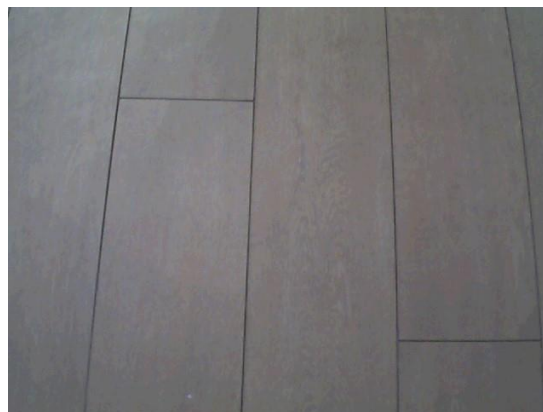
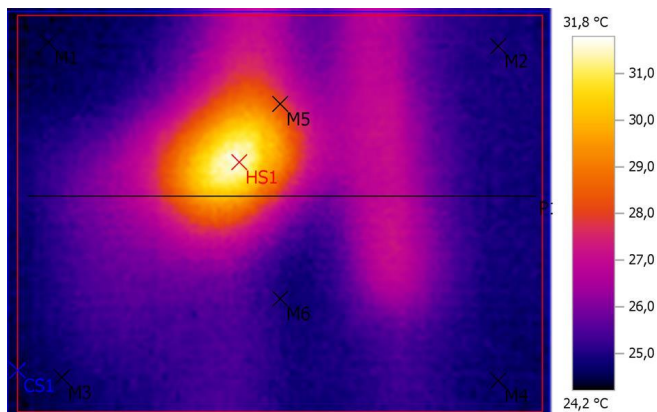
Файл: IV\_00805.BMT

Дата: 28.09.2016

Тип объектива: Стандартный 32°

Серийный номер объектива: 20314357

Время: 11:50:16



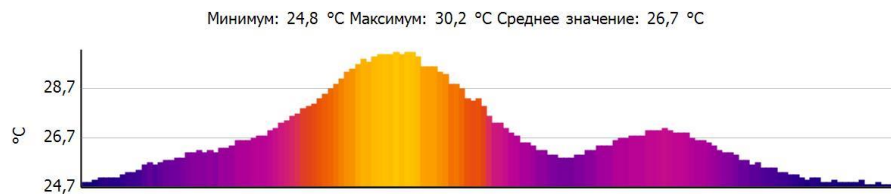
## Параметры изображения:

Коэффициент излучения: 0,95  
Отраж. темп. [°C]: 20,0

## Выделение изображений:

Измеряемые объекты	Темп. [°C]	Излуч.	Отраж. темп. [°C]	Примечания
Точка измерения 1	24,5	0,95	20,0	-
Точка измерения 2	25,0	0,95	20,0	-
Точка измерения 3	24,7	0,95	20,0	-
Точка измерения 4	24,8	0,95	20,0	-
Точка измерения 5	28,2	0,95	20,0	-
Точка измерения 6	25,0	0,95	20,0	-
Самая холодная точка 1	24,2	0,95	20,0	-
Самая теплая точка 1	31,8	0,95	20,0	-

## Линия профиля:



# Поиск утечки в отопительной системе

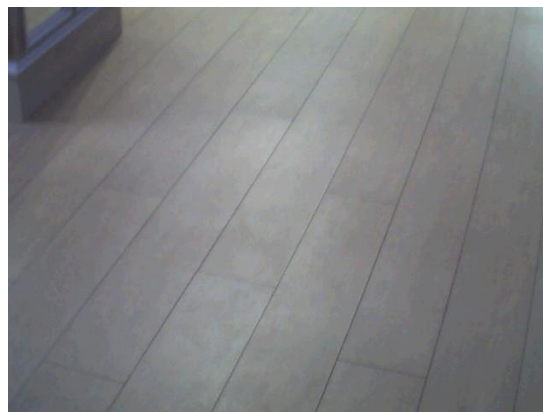
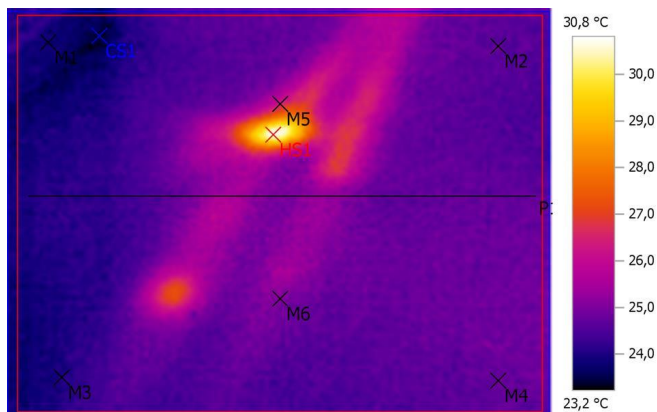
Файл: IV\_00806.BMT

Дата: 28.09.2016

Тип объектива: Стандартный 32°

Серийный номер объектива: 20314357

Время: 11:50:26



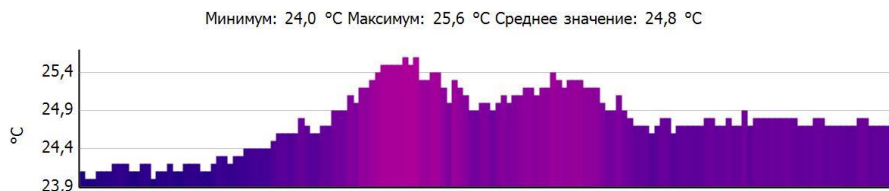
## Параметры изображения:

Коэффициент излучения: 0,95  
Отраж. темп. [°C]: 20,0

## Выделение изображений:

Измеряемые объекты	Темп. [°C]	Излуч.	Отраж. темп. [°C]	Примечания
Точка измерения 1	23,8	0,95	20,0	-
Точка измерения 2	24,8	0,95	20,0	-
Точка измерения 3	24,0	0,95	20,0	-
Точка измерения 4	24,8	0,95	20,0	-
Точка измерения 5	26,4	0,95	20,0	-
Точка измерения 6	25,1	0,95	20,0	-
Самая холодная точка 1	23,2	0,95	20,0	-
Самая теплая точка 1	30,8	0,95	20,0	-

## Линия профиля:





# Поиск утечки в отопительной системе

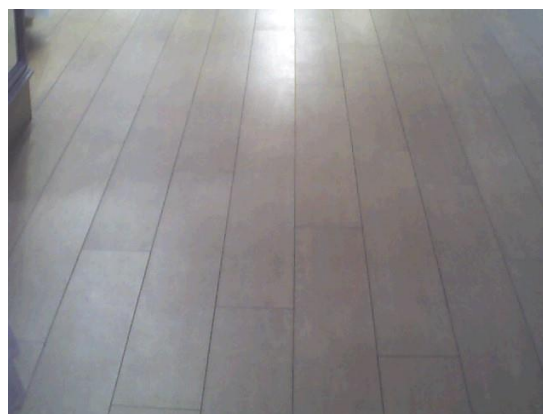
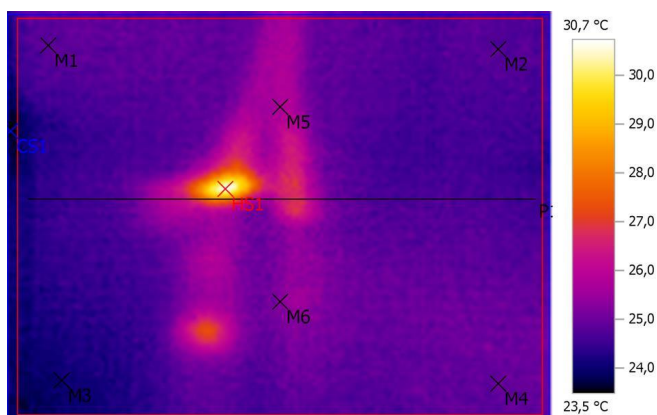
Файл: IV\_00807.BMT

Дата: 28.09.2016

Тип объектива: Стандартный 32°

Серийный номер объектива: 20314357

Время: 11:50:32



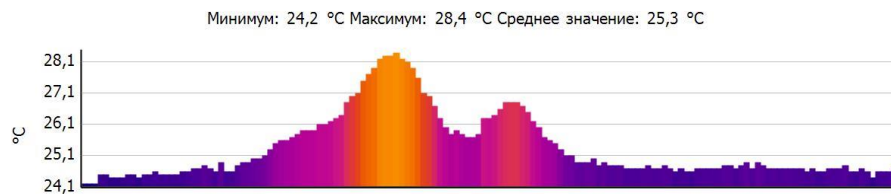
## Параметры изображения:

Коэффициент излучения: 0,95  
Отраж. темп. [°C]: 20,0

## Выделение изображений:

Измеряемые объекты	Темп. [°C]	Излуч.	Отраж. темп. [°C]	Примечания
Точка измерения 1	24,8	0,95	20,0	-
Точка измерения 2	24,8	0,95	20,0	-
Точка измерения 3	24,0	0,95	20,0	-
Точка измерения 4	25,0	0,95	20,0	-
Точка измерения 5	25,9	0,95	20,0	-
Точка измерения 6	25,4	0,95	20,0	-
Самая холодная точка 1	23,5	0,95	20,0	-
Самая теплая точка 1	30,7	0,95	20,0	-

## Линия профиля:





# Поиск утечки в отопительной системе

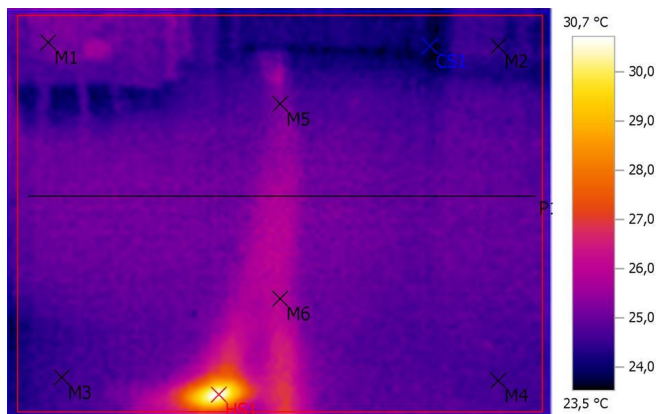
Файл: IV\_00808.BMT

Дата: 28.09.2016

Тип объектива: Стандартный 32°

Серийный номер объектива: 20314357

Время: 11:50:37



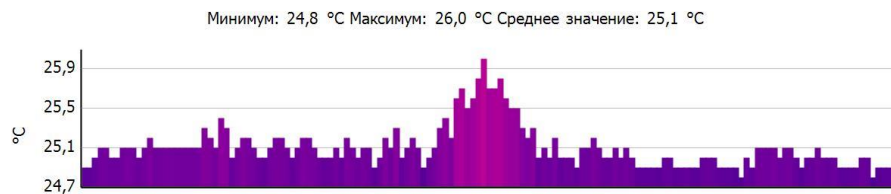
## Параметры изображения:

Коэффициент излучения: 0,95  
Отраж. темп. [°C]: 20,0

## Выделение изображений:

Измеряемые объекты	Темп. [°C]	Излуч.	Отраж. темп. [°C]	Примечания
Точка измерения 1	25,1	0,95	20,0	-
Точка измерения 2	24,4	0,95	20,0	-
Точка измерения 3	24,6	0,95	20,0	-
Точка измерения 4	24,6	0,95	20,0	-
Точка измерения 5	25,2	0,95	20,0	-
Точка измерения 6	26,0	0,95	20,0	-
Самая холодная точка 1	23,5	0,95	20,0	-
Самая теплая точка 1	30,7	0,95	20,0	-

## Линия профиля:



# Поиск утечки в отопительной системе

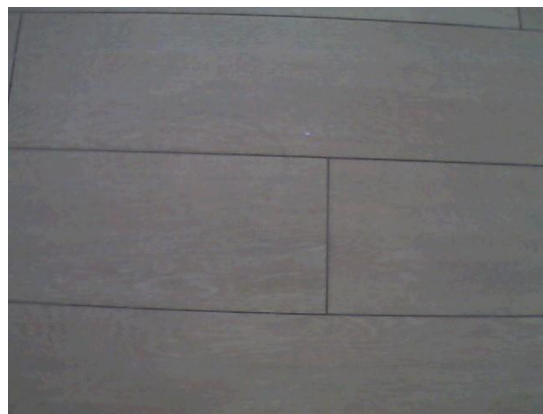
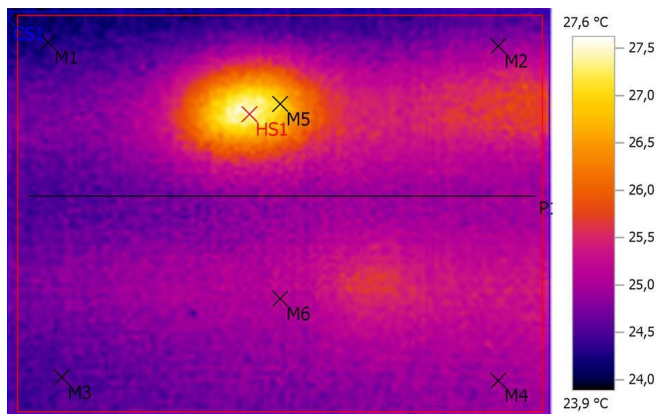
Файл: IV\_00809.BMT

Дата: 28.09.2016

Тип объектива: Стандартный 32°

Серийный номер объектива: 20314357

Время: 11:50:50



## Параметры изображения:

Коэффициент излучения: 0,95  
Отраж. темп. [°C]: 20,0

## Выделение изображений:

Измеряемые объекты	Темп. [°C]	Излуч.	Отраж. темп. [°C]	Примечания
Точка измерения 1	24,3	0,95	20,0	-
Точка измерения 2	24,9	0,95	20,0	-
Точка измерения 3	24,6	0,95	20,0	-
Точка измерения 4	24,9	0,95	20,0	-
Точка измерения 5	27,1	0,95	20,0	-
Точка измерения 6	25,3	0,95	20,0	-
Самая холодная точка 1	23,9	0,95	20,0	-
Самая теплая точка 1	27,6	0,95	20,0	-

## Линия профиля:

Минимум: 24,4 °C Максимум: 25,1 °C Среднее значение: 24,8 °C



# Поиск утечки в отопительной системе

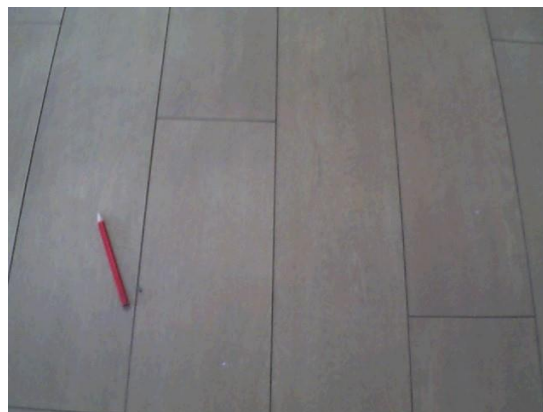
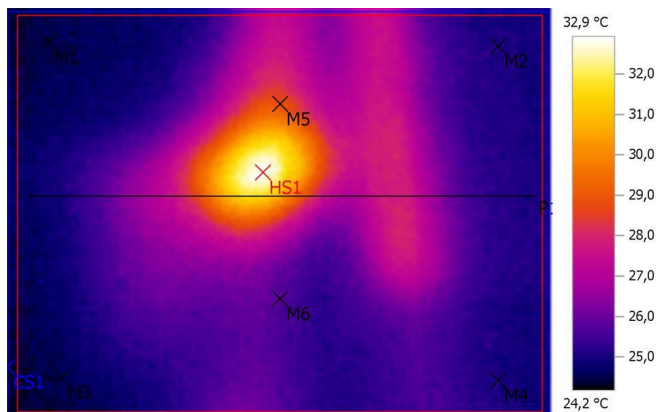
Файл: IV\_00810.BMT

Дата: 28.09.2016

Тип объектива: Стандартный 32°

Серийный номер объектива: 20314357

Время: 11:57:51



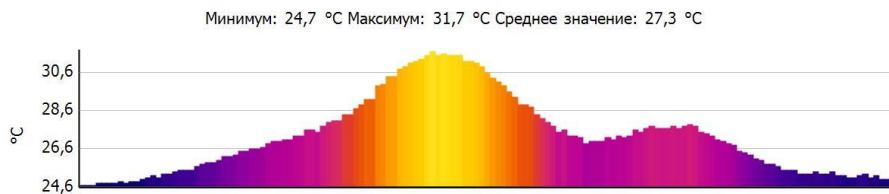
## Параметры изображения:

Коэффициент излучения: 0,95  
Отраж. темп. [°C]: 20,0

## Выделение изображений:

Измеряемые объекты	Темп. [°C]	Излуч.	Отраж. темп. [°C]	Примечания
Точка измерения 1	24,5	0,95	20,0	-
Точка измерения 2	25,1	0,95	20,0	-
Точка измерения 3	24,5	0,95	20,0	-
Точка измерения 4	25,1	0,95	20,0	-
Точка измерения 5	28,8	0,95	20,0	-
Точка измерения 6	25,6	0,95	20,0	-
Самая холодная точка 1	24,2	0,95	20,0	-
Самая теплая точка 1	32,9	0,95	20,0	-

## Линия профиля:



# Поиск утечки в отопительной системе

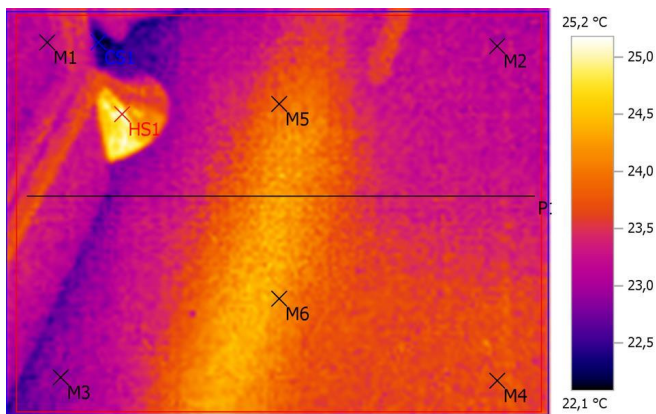
Файл: IV\_00811.BMT

Дата: 28.09.2016

Тип объектива: Стандартный 32°

Серийный номер объектива: 20314357

Время: 12:14:37



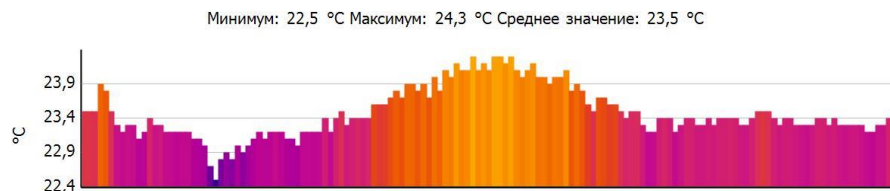
## Параметры изображения:

Коэффициент излучения: 0,95  
Отраж. темп. [°C]: 20,0

## Выделение изображений:

Измеряемые объекты	Темп. [°C]	Излуч.	Отраж. темп. [°C]	Примечания
Точка измерения 1	23,1	0,95	20,0	-
Точка измерения 2	23,2	0,95	20,0	-
Точка измерения 3	22,9	0,95	20,0	-
Точка измерения 4	23,7	0,95	20,0	-
Точка измерения 5	23,7	0,95	20,0	-
Точка измерения 6	24,2	0,95	20,0	-
Самая холодная точка 1	22,1	0,95	20,0	-
Самая теплая точка 1	25,2	0,95	20,0	-

## Линия профиля:



# Поиск утечки в отопительной системе

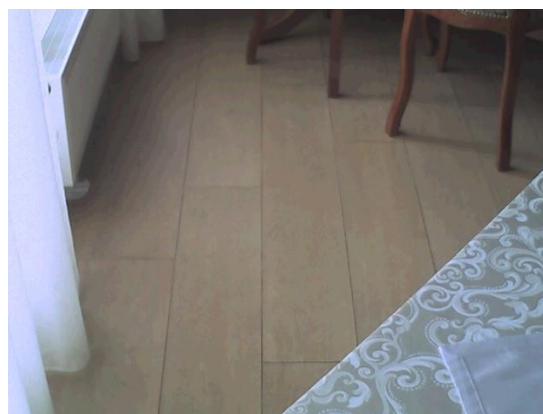
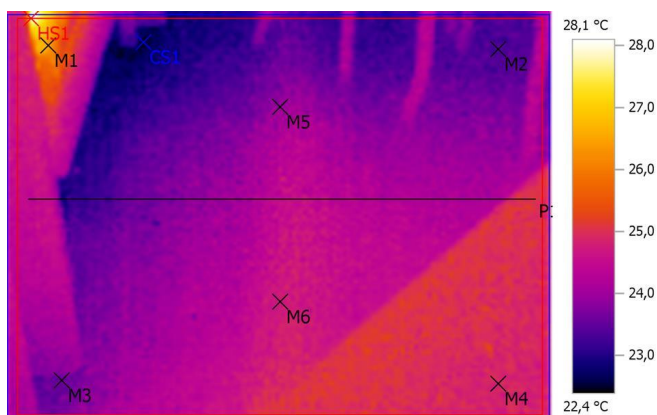
Файл: IV\_00812.BMT

Дата: 28.09.2016

Тип объектива: Стандартный 32°

Серийный номер объектива: 20314357

Время: 12:14:43



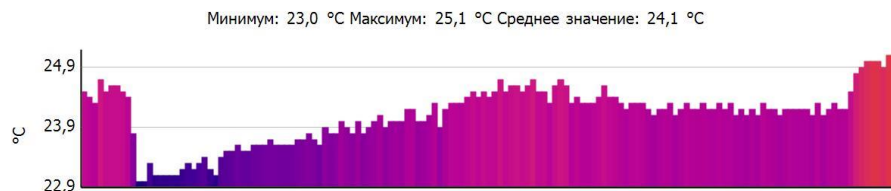
## Параметры изображения:

Коэффициент излучения: 0,95  
Отраж. темп. [°C]: 20,0

## Выделение изображений:

Измеряемые объекты	Темп. [°C]	Излуч.	Отраж. темп. [°C]	Примечания
Точка измерения 1	26,6	0,95	20,0	-
Точка измерения 2	23,4	0,95	20,0	-
Точка измерения 3	23,6	0,95	20,0	-
Точка измерения 4	24,8	0,95	20,0	-
Точка измерения 5	24,0	0,95	20,0	-
Точка измерения 6	24,8	0,95	20,0	-
Самая холодная точка 1	22,4	0,95	20,0	-
Самая теплая точка 1	27,9	0,95	20,0	-

## Линия профиля:





# Поиск утечки в отопительной системе

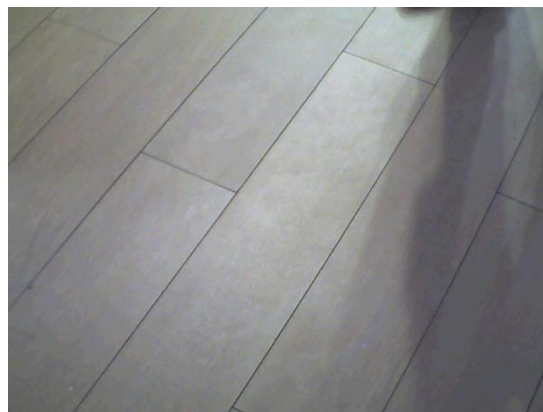
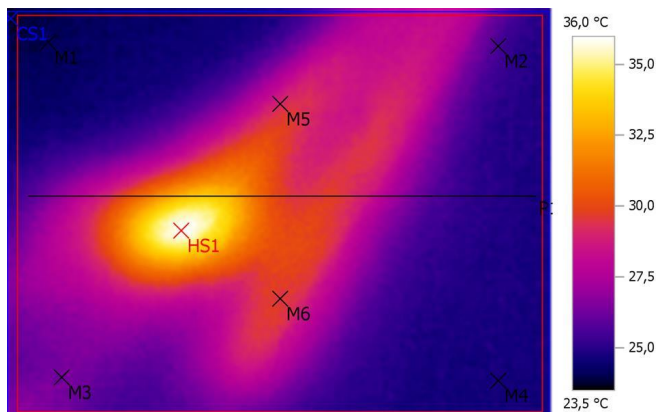
Файл: IV\_00813.BMT

Дата: 28.09.2016

Тип объектива: Стандартный 32°

Серийный номер объектива: 20314357

Время: 12:22:56



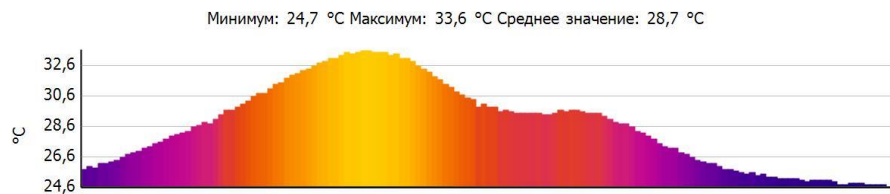
## Параметры изображения:

Коэффициент излучения: 0,95  
Отраж. темп. [°C]: 20,0

## Выделение изображений:

Измеряемые объекты	Темп. [°C]	Излуч.	Отраж. темп. [°C]	Примечания
Точка измерения 1	24,1	0,95	20,0	-
Точка измерения 2	25,6	0,95	20,0	-
Точка измерения 3	26,3	0,95	20,0	-
Точка измерения 4	24,7	0,95	20,0	-
Точка измерения 5	29,1	0,95	20,0	-
Точка измерения 6	29,5	0,95	20,0	-
Самая холодная точка 1	23,5	0,95	20,0	-
Самая теплая точка 1	36,0	0,95	20,0	-

## Линия профиля:





# Поиск утечки в отопительной системе

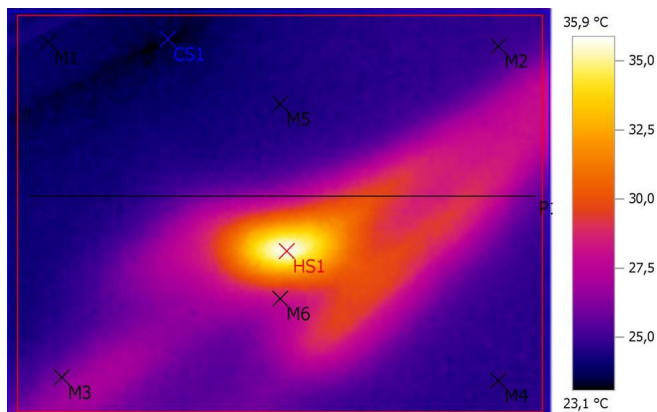
Файл: IV\_00814.BMT

Дата: 28.09.2016

Тип объектива: Стандартный 32°

Серийный номер объектива: 20314357

Время: 12:24:07



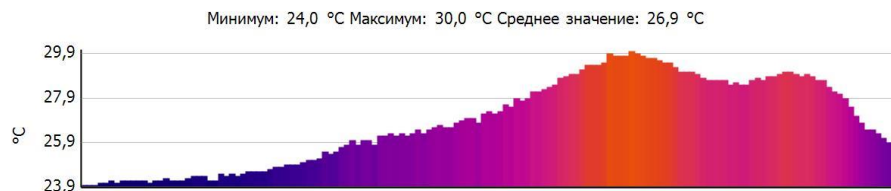
## Параметры изображения:

Коэффициент излучения: 0,95  
Отраж. темп. [°C]: 20,0

## Выделение изображений:

Изменяемые объекты	Темп. [°C]	Излуч.	Отраж. темп. [°C]	Примечания
Точка измерения 1	24,0	0,95	20,0	-
Точка измерения 2	24,9	0,95	20,0	-
Точка измерения 3	26,2	0,95	20,0	-
Точка измерения 4	24,6	0,95	20,0	-
Точка измерения 5	24,4	0,95	20,0	-
Точка измерения 6	27,9	0,95	20,0	-
Самая холодная точка 1	23,1	0,95	20,0	-
Самая теплая точка 1	35,9	0,95	20,0	-

## Линия профиля:



# Поиск утечки в отопительной системе

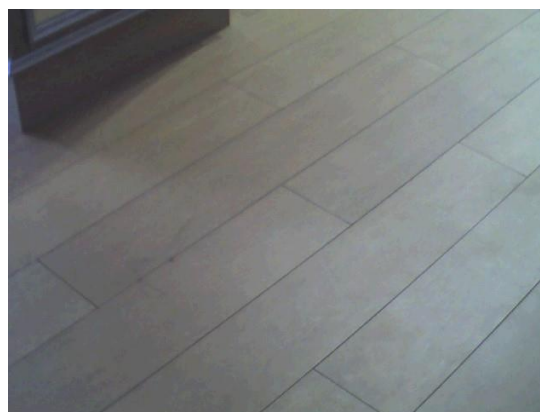
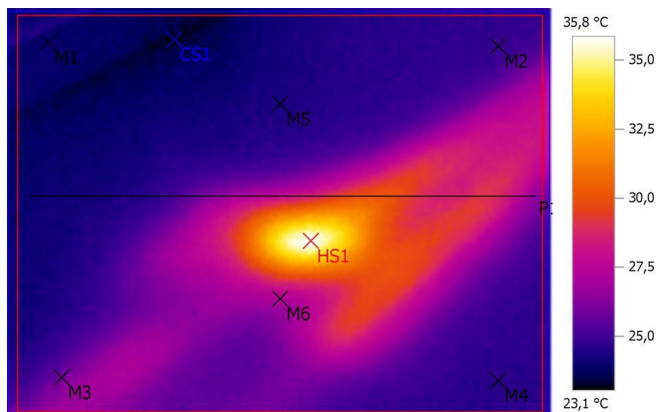
Файл: IV\_00815.BMT

Дата: 28.09.2016

Тип объектива: Стандартный 32°

Серийный номер объектива: 20314357

Время: 12:24:12



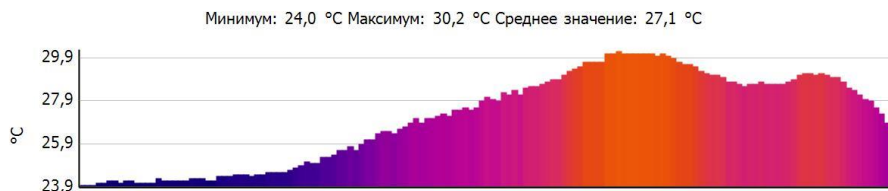
## Параметры изображения:

Коэффициент излучения: 0,95  
Отраж. темп. [°C]: 20,0

## Выделение изображений:

Измеряемые объекты	Темп. [°C]	Излуч.	Отраж. темп. [°C]	Примечания
Точка измерения 1	24,1	0,95	20,0	-
Точка измерения 2	24,8	0,95	20,0	-
Точка измерения 3	25,9	0,95	20,0	-
Точка измерения 4	24,6	0,95	20,0	-
Точка измерения 5	24,1	0,95	20,0	-
Точка измерения 6	27,1	0,95	20,0	-
Самая холодная точка 1	23,1	0,95	20,0	-
Самая теплая точка 1	35,8	0,95	20,0	-

## Линия профиля:



# Поиск утечки в отопительной системе

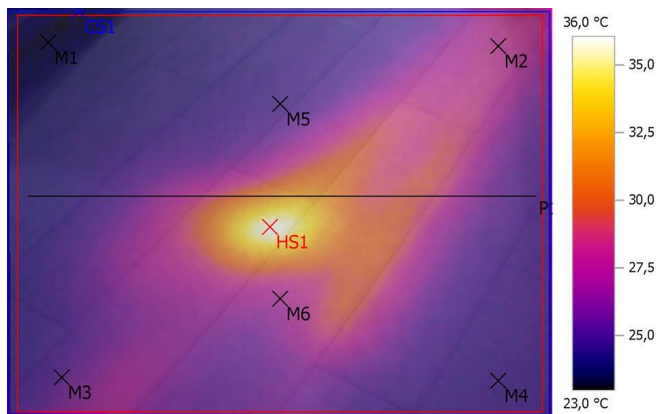
Файл: IV\_00816.BMT

Дата: 28.09.2016

Тип объектива: Стандартный 32°

Серийный номер объектива: 20314357

Время: 12:24:30



## Параметры изображения:

Коэффициент излучения: 0,95  
Отраж. темп. [°C]: 20,0

## Выделение изображений:

Измеряемые объекты	Темп. [°C]	Излуч.	Отраж. темп. [°C]	Примечания
Точка измерения 1	23,5	0,95	20,0	-
Точка измерения 2	28,1	0,95	20,0	-
Точка измерения 3	25,4	0,95	20,0	-
Точка измерения 4	24,7	0,95	20,0	-
Точка измерения 5	24,8	0,95	20,0	-
Точка измерения 6	27,3	0,95	20,0	-
Самая холодная точка 1	23,0	0,95	20,0	-
Самая теплая точка 1	36,0	0,95	20,0	-

## Линия профиля:

