

КАМЕНЬСХВАТ

ООО «Полимерные материалы» (495) 665-00-63 www.kamenshvat.ru



«КАМЕНЬСХВАТ» — уникальный материал, специально разработанный для применения в строительстве объектов стратегического назначения. Великолепно подходит для индивидуального использования в ландшафтном дизайне и приусадебном хозяйстве.

О Компании

Московская производственно-технологическая компания «ПОЛИМЕРНЫЕ МАТЕРИАЛЫ» основана в 2003 году как инновационное предприятие по разработке и внедрению современных строительных материалов и технологий.

В настоящий момент компания является одним из лидеров в сфере разработок и производства материалов на полиуретановой основе. ООО «ПОЛИМЕРНЫЕ МАТЕРИАЛЫ» это высокотехнологичная компания, с опытным коллективом, квалификация которого соответствует мировому уровню. Головной офис и производственный комплекс расположены в г. Зеленограде. Основные принципы компании — комплексный подход к решению задач, творчество и созидание, высокое качество работ.

В 2008 году специалисты нашей фирмы создали уникальный, не имеющий аналогов на Российском рынке, продукт — полиуретановое связующее (клей) для камня «КАМЕНЬСХВАТ». Базовыми для разработки послужили зарубежные технологии по созданию береговых укреплений и гидротехнических сооружений на побережье Балтийского и Северного морей.

Западная технология была творчески переработана для нужд отечественного строительного рынка. Клей «КАМЕНЬСХВАТ», разработанный как средство для прочного и надёжного скрепления любых видов натурального и искусственного камня, успешно конкурирует с более распространёнными и привычными аналогами при решении строительных, дорожных, оформительских и других прикладных технических задач.

Продукция и технологические решения компании обладают повышенной прочностью, морозостойкостью, высокой гидроизоляцией, устойчивостью к истиранию, способностью выдерживать агрессивные среды и эффективно противостоять эрозии.

При этом разработчики материала постарались сделать клей «КАМЕНЬСХВАТ» максимально простым в использовании и тем самым доступным для массового применения.



ООО

**«Полимерные материалы»
эксклюзивный производитель
клея «КАМЕНЬСХВАТ»**

Преимущества «Каменьсхват»

ЭКОЛОГИЧНОСТЬ

экологически чистый материал на основе растительных масел, не меняет состав воды

УДАРОПРОЧНОСТЬ

повышенная прочность, стойкость к истиранию, трещиностойкость, гарантия на материал 20 лет

УНИВЕРСАЛЬНОСТЬ

наполнителем может служить природный камень, мраморная и гранитная крошка, речная галька, цветное стекло, декоративный песок, металл, пластик, стеклоткань и т.д.

ВОДОПРОНИЦАЕМОСТЬ

композитные изделия получают воздухо- и водопроницаемыми, на поверхности дорожных покрытий не образуется луж

ГИДРОИЗОЛЯЦИОННОСТЬ

материал образует прочную полимерную пленку, надежно защищающую камень от влаги и плесени, а защитный слой в 1 мм придает поверхности водоотталкивающие свойства

ВОДОСТОЙКОСТЬ

возможность укладки прямо в воду

МОРОЗОСТОЙКОСТЬ

клеевой шов устойчив к морозу до -50°C , выдерживает многократные циклы замораживания-размораживания без проявления признаков старения

ЭСТЕТИЧНОСТЬ

подчеркивает и сохраняет текстуру природного камня, придает камню «мокрый» эффект, камень, покрытый связующим, в любое время года будет выглядеть блестящим, ярким, свежим

ЭКОНОМИЧНОСТЬ

расход материала относительно количества наполнителя составляет 3% от веса наполнителя

Полимерное связующее «Каменьсхват» – принципиально новое, уникальное средство для работы с камнем. Новый материал изначально создавался как имеющий высокую прочность в сочетании с эластичностью и при этом экологически безопасный. Поэтому полимербетонные композиты на основе уретановых связей – прочнее, надежнее и долговечнее "классических" строительных материалов. Материал незаменим при устройстве садовых дорожек, парковок, площадок для мойки автомобилей. «Каменьсхват» с успехом применяют для создания ступеней, бордюров, декоративных оград, плиток, малых архитектурных форм, "альпийских горок", "каскадов". Прочная полимерная пленка, которую образует «Каменьсхват» на поверхности, надежно защищает камень от повреждений, сырости, образования плесени, замшелости и сохраняет его натуральную красоту.

«Каменьсхват» наделён повышенной схватываемостью и очень высокой устойчивостью к внешнему воздействию. Это позволяет наносить материал непосредственно на бетон без предварительной грунтовки в слой миллиметровой толщины, что, безусловно, ускоряет, и существенно удешевляет такие работы. При этом даёт о себе знать и повышенная экологичность материала – никаких «химических» ароматов ощущать не придётся, так как на 50% он состоит из возобновляемого сырья, полученного из растительных масел.

Водоотталкивающие свойства «Каменьсхвата» помогают при устройстве бассейнов, прудов, искусственных рифов, укрытий для рыбок. Материал идеален для заделки бетонных стяжек, укладки керамической плитки, заделки швов в бетоне, ремонте и защите бетонных полов.

Замечательные качества материала помогут превратить скучную территорию своего частного двора в сказочный сад, в котором легко могут найти воплощение различные ландшафтные идеи, будь то элегантные выступы с цветами на камнях, самобытный фонтан, мини-горы с журчащим ручьем или любое другое пожелание.

Материал не требует профессиональных навыков и специальной подготовки. Из предварительных работ необходима только подготовка опалубки и создание любой, придуманной Вами формы, которая из идеи превратится в уникальное изделие, даже в самых обычных условиях. Универсальные качества материала позволяют использовать практически любой наполнитель – не только природный камень, мраморную и гранитную крошку, речную гальку, но и цветное стекло, декоративный песок, металл, пластик, стеклоткань. При этом прочность конструкции гарантируется на 20 лет как минимум.

«Каменьсхват» – это сбывшаяся мечта любого ландшафтного дизайнера, это находка для тех, кто любит свой дом и ищет возможность реализоваться. Для всех, кто хочет строить красиво, прочно и надолго.



**«КАМЕНЬСХВАТ» –
уникальный высокотехнологичный
полиуретановый клей на основе
растительных масел, способный
склеивать практически всё, что
используется при строительстве
и ремонтных работах: песок, гравий,
щебень, различные породы
природного камня.**

«Каменьсхват ДПС-2/01»

Назначение

Двухкомпонентное полиуретановое связующее «Каменьсхват ДПС-2/01» предназначено для прочного и эластичного скрепления натурального и искусственного камня.

Применение

- устройство автодорог, садовых дорожек, личных парковок и площадок для мойки автомобилей;
- создание элементов ландшафтного дизайна: “альпийских” горок, водопадов, каскадов, склонов, стен бассейнов, прудов, укрытий для рыбок, искусственных рифов, зимних садов, оранжерей, теплиц;
- создание малых архитектурных форм, ступеней, бордюров, плиток, сооружение декоративных оград, отмостков и фасадов зданий;
- создание промышленных полов для общественных, складских и производственных помещений;
- ремонт и защита бетонных полов;
- берегоукрепление, строительство гидротехнических сооружений, защита почв от эрозии и вымывания, дренаж.

Области применения

Строительство

Дорожно-ремонтные работы

Ландшафтный дизайн

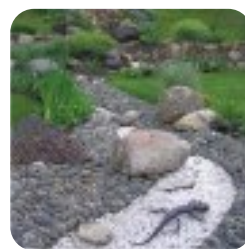
Садово-дачное хозяйство

Благоустройство

Декоративное оформление

Технические характеристики

Прочность на разрыв	336 кгс/см ²
Предел прочности при растяжении	224 кгс/см ²
Относительное удлинение	50%
Время переработки	15–30 мин.
Рекомендуемая температура переработки	10–30°С



«Каменьсхват К-136/82»

Назначение

«Каменьсхват К-136/82» – полимерный материал на основе полиуретана. Представляет собой эластичное вяжущее средство, стойкое к вибрациям и колебаниям. Применяется для скрепления щебня, горной породы, каменной крошки и др. сыпучих материалов при строительстве автомобильных дорог, создании садовых дорожек, склонов, для укрепления щебеночного балласта.

Применение

- устройство автомобильных дорог, садовых дорожек, личных парковок и площадок для мойки автомобилей;
- сооружение «альпийских» горок, склонов, отмоستков фасадов зданий, зимних садов, оранжерей, теплиц, декоративных оград, бордюров.

Важное преимущество материала — простота и удобство в использовании.

Области применения

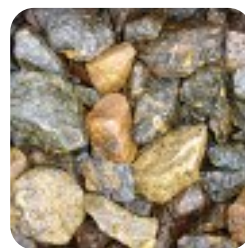
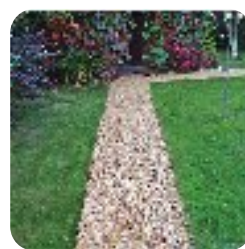
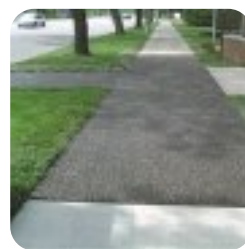
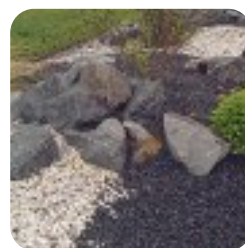
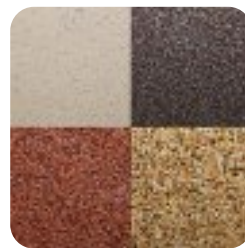
Строительство дорог
 Дорожно-ремонтные работы
 Приусадебное хозяйство
 Ландшафтный дизайн

Технические характеристики

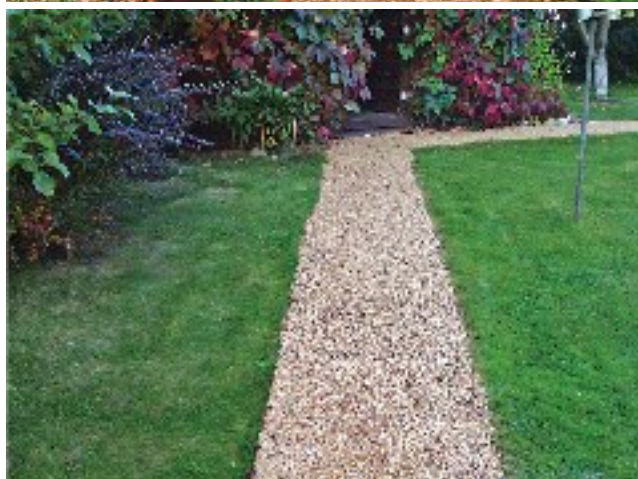
Прочность на разрыв	14 кгс/см ²
Вязкость (при T= 23°C)	2300 мПа*с
Температура работы	не менее +5°C

Расход материала для создания защитного слоя при глубине заливки 6-8 см – не менее 1,0 кг/м²

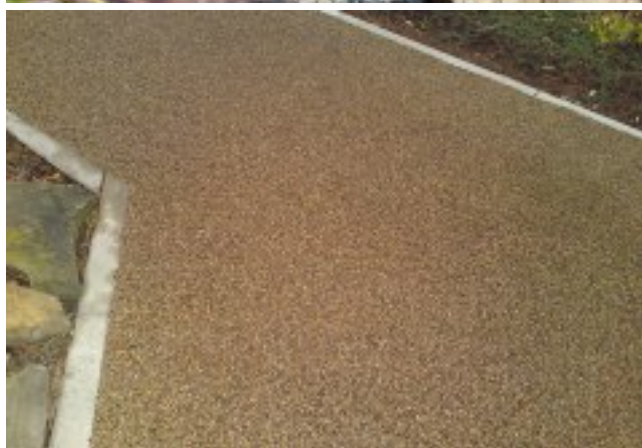
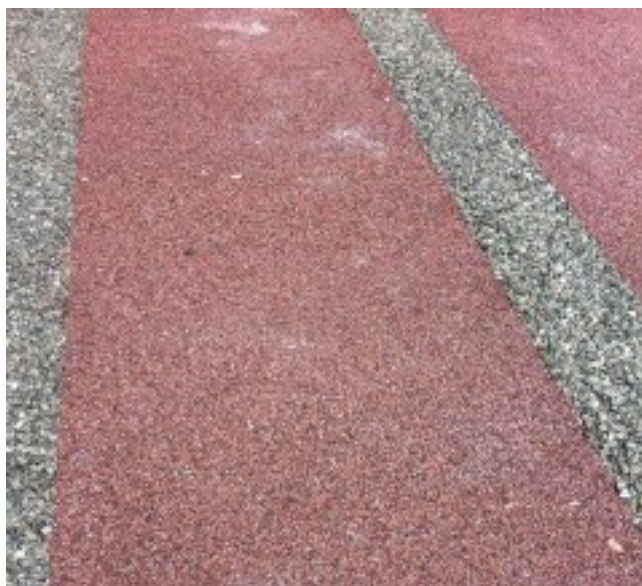
Время схватывания (зависит от влажности и температуры окружающей среды) составляет от 5 до 20 ч при 20°C.



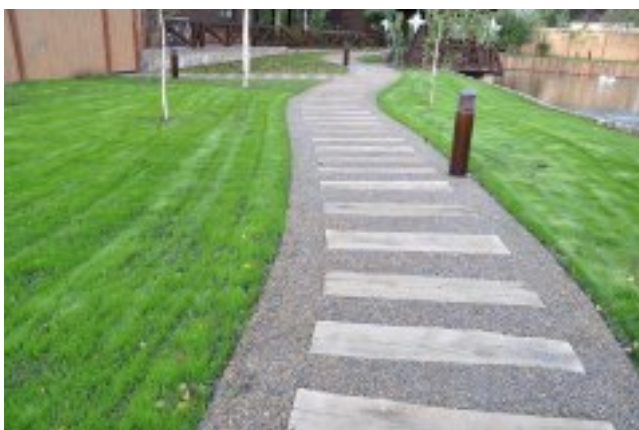
**Применение полимербетонной
композиции на основе “Каменьсхват”
в ландшафтном дизайне и приусадебном хозяйстве**



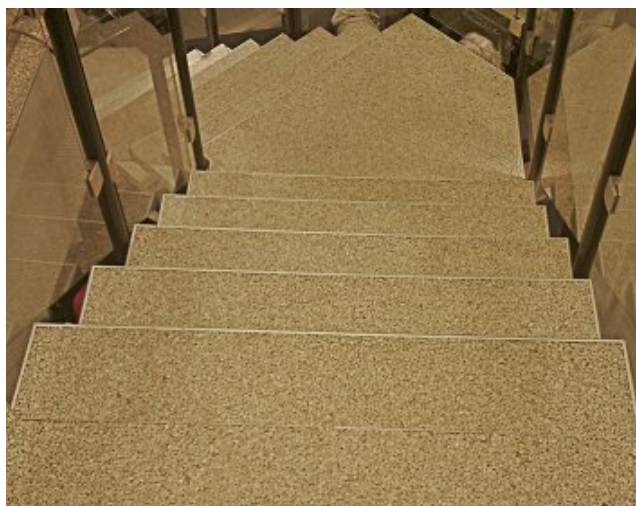
**Применение полимербетонной
композиции на основе “Каменьсхват”
в ландшафтном дизайне и приусадебном хозяйстве**



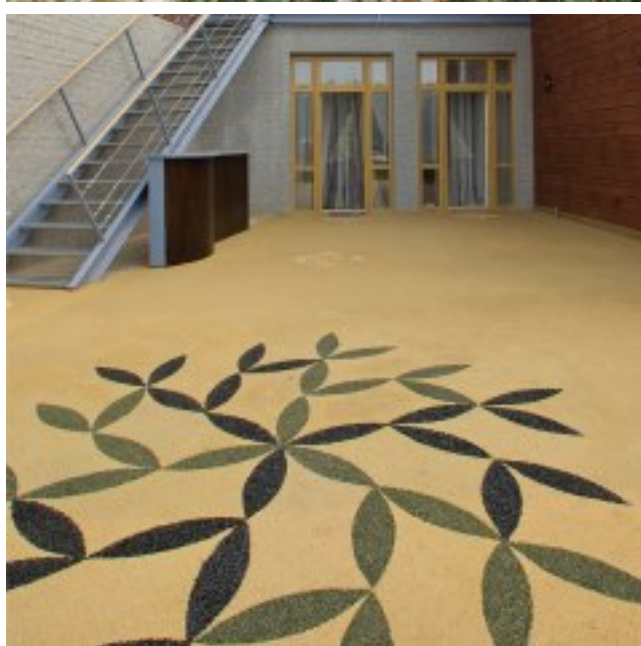
**Применение полимербетонной
композиции на основе “Каменьсхват”
в ландшафтном дизайне и приусадебном хозяйстве**



**Применение полимербетонной
композиции на основе “Каменьсхват”
в ландшафтном дизайне и приусадебном хозяйстве**



Применение полимербетонной композиции на основе “Каменьсхват” в ландшафтном дизайне и приусадебном хозяйстве



**Применение полимербетонной
композиции на основе “Каменьсхват”
в ландшафтном дизайне и приусадебном хозяйстве**



Применение полимербетонной композиции на основе «Каменьсхват» в дорожных покрытиях



Устройство дренируемого дорожного покрытия в городском ландшафте

Техническое описание продукта

КАМЕНЬСХВАТ® ДПС-2/01

Двухкомпонентное полимерное связующее для прочного скрепления камня

ОПИСАНИЕ ПРОДУКТА

«Каменьсхват ДПС-2/01» — эластичный двухкомпонентный жидкий полимерный материал на основе полиуретана.

Область применения

«Каменьсхват ДПС-2/01» – двухкомпонентное полимерное связующее для камня – специально разработан для укрепления и защиты строительных и инженерных сооружений от агрессивного воздействия окружающей среды.

ХАРАКТЕРИСТИКА ПРОДУКТА

- экологически чистый, не меняет состав воды;
- ударопрочный, гарантия на материал 20 лет;
- универсальный (наполнителем может служить природный камень, мраморная и гранитная крошка, речная галька, цветное стекло, декоративный песок, металл, пластик, стеклоткань и т.д.);
- водостойкий, возможность укладки прямо в воду;
- не образует луж на поверхности композитного изделия;
- морозостойкий, не трескается при отрицательных температурах.

Цвет

Полимер – янтарный
Отвердитель – вишневый

Упаковка

Поставляется в двухкомпонентных ведрах

Полимер+Отвердитель	4,0 л	7,5 л
----------------------------	--------------	--------------

Состав:

Полимер	2,6 л	5,0 л
Отвердитель	1,4 л	2,5 л

Возможна поставка в бочках и еврокубах.

Условия хранения / срок хранения

18 месяцев с даты изготовления на заводе в сухом проветриваемом помещении при температуре не ниже 0°C.
Компоненты чувствительны к влаге и должны всегда храниться в плотно закрытых емкостях.

Химическая основа

Полимер – полиэфирные смолы на основе жирных кислот
Отвердитель – изоцианатный компонент на основе высокомолекулярного полимера

Плотность при 25°C

Полимер	1,05 г/см ³
Отвердитель	1,23 г/см ³
Полимер+Отвердитель	1,10 г/см ³

Вязкость при 25°C

Полимер	1800 мПа*с
Отвердитель	200 мПа*с

Твердость по Шору Д

70

Относительное удлинение

20%

Прочность на разрыв

336 кгс/см²

Прочность при растяжении

224 кгс/см²

Время долговечности в готовом изделии

10 лет
Независимо от этого срок службы изделия зависит и от других факторов, как, например, сильной механической нагрузки или климатических условий (сильного мороза) и т.п.

ИНФОРМАЦИЯ ПО ПЕРЕРАБОТКЕ

Соотношение при использовании

Полимер : Отвердитель
Весовое соотношение 100 : 65
Объемное соотношение 100 : 55

Время переработки при t=23°C

15-30 мин. с момента перемешивания компонентов

Рекомендуемая температура переработки

10-30°C

Расход материала	0,25 л/м ² для создания защитного слоя 2–2,5 мм (на цементе марки не менее 300) 0,5 л/м ² для создания покрытия толщиной 2 см (при использовании в качестве инерта гранитной крошки фракции 20-30 мм)
Расход материала относительно количества наполнителя	3% от веса наполнителя
Особенности переработки	<ul style="list-style-type: none">- Прежде чем смешивать между собой компоненты, следует провести расчет необходимого объема “Каменьсхват”.Смешанные между собой компоненты применяются по назначению одновременно.- Компонент Полимер перед переработкой обязательно перемешать в течение 3-5 минут- Компоненты тщательно перемешивать в течение 3-5 минут до приобретения смесью однородного кремового цвета- Наполнитель после перемешивания с материалом в бетономешалке должен быть "смочен" полностью, без сухих пятен.- Материал имеет сильную адгезию к дереву, металлам, стеклу! Во избежание приклеивания смеси к стенкам формы смазать стенки любой консистентной смазкой (например-ЛИТОЛ-24). В качестве дополнительной меры, рекомендуем использовать полиэтиленовую пленку (150-200 мкм) как подкладку, либо изготовить опалубку из ламинированной (бакелитовой) фанеры или листового полиэтилена низкого давления.- Во избежание острых углов камней полученную поверхность утрамбовать (лопата, почвенный выравнитель, шпатель).
ИНФОРМАЦИЯ О БЕЗОПАСНОСТИ	Возможная опасность: отвердитель имеет легкое раздражающее действие на кожу. Работы проводить в сухую погоду, в спецодежде, резиновых перчатках. При попадании материала на открытые участки кожи следует смыть загрязнения растворителем 646 и промыть теплой водой.

Техническое описание продукта

КАМЕНЬСХВАТ® К-136/82

Полимерное связующее для прочного скрепления камня

ОПИСАНИЕ ПРОДУКТА

Полимерный материал на основе полиуретана. Представляет собой эластичное вяжущее средство, стойкое к вибрациям и колебаниям.

Область применения

Скрепление щебня, горной породы, каменной крошки и других сыпучих материалов. Применяется в строительстве тоннелей, мостов, пешеходных дорожек, а также для укрепления щебеночного балласта на скоростных участках автомобильных дорог для обеспечения фиксации, недопущения осыпания и нежелательного выбивания щебня, а также обеспечения шумопоглощения.

ХАРАКТЕРИСТИКА ПРОДУКТА

Внешний вид

Жидкость, по консистенции похож на масло

Запах

Землистый

Цвет

Бесцветный или желтовато-коричневатый.

Упаковка

Пластиковые канистры 1 л, 5 л, 10 л, 20 л, еврокубы.

Условия хранения / срок хранения

12 месяцев с даты изготовления на заводе в сухом проветриваемом помещении при температуре не ниже 0°C.
Хранить в плотно закрытой емкости – материал чувствителен к влажности воздуха. Идеальная температура хранения от 15 до 20°C.

Химическая основа	Изоционатный материал на основе высокомолекулярного полимера
--------------------------	--

Плотность при 20°C	1,09 г/см ³
---------------------------	------------------------

Точка вспышки	> 230°C
----------------------	---------

Температура воспламенения	> 530°C
----------------------------------	---------

Прочность на разрыв	14 кгс/см ²
----------------------------	------------------------

Стабильность и реакционная способность:	Газообразование: > 230°C Избегать контакта с кислотами, спиртами, аминами, водой, щелочами
--	---

Вязкость	2300 мПа*с при температуре 25°C, которая является оптимальной для использования. С повышением температуры до 30°C вязкость материала уменьшается до 1725 мПа*с. При снижении температуры до 20°C вязкость повышается до 2875 мПа*с (данные приблизительные).
-----------------	--

Время долговечности в готовом изделии	10 лет Независимо от этого срок службы изделия зависит и от других факторов, как, например, сильной механической нагрузки или климатических условий (сильного мороза) и т.п.
--	---

**ИНФОРМАЦИЯ
ПО ПЕРЕРАБОТКЕ**

Условия проведения работ

Заливку необходимо проводить при температуре воздуха выше +5°C в сухую погоду (влажность не превышает 80%), так же желательно предусмотреть стабильное состояние сухой погоды в течение 1-х суток после мероприятия по заливке.

Рекомендуемая температура обработки

не ниже +5°C

Расход материала

1-4 кг/м² при глубине заливки 5-30 см (для щебня)

Расход материала зависит от фракции камня и глубины, на которую должно произойти склеивание камня (ориентировочно: от 2 кг/м² для глубины 20 см и от 4 кг/м² для глубины 40 см).

Способ применения

Подготовленная для укрепления поверхность проливается ручным или автоматизированным способом. Чем выше температура, тем меньше вязкость материала и тем лучше он распределяется между камнями и проникает в глубину. С этой целью материал можно слегка подогреть (т.е. заранее поставить в теплое место). Плотнo закрывать крышку канистры для хранения остатков материала.

**ИНФОРМАЦИЯ
О БЕЗОПАСНОСТИ**

При попадании на кожные покровы, в глаза и органы дыхания обладает раздражающим действием. При угрозе воздушно-капельного попадания материала в органы дыхания применять легкие защитные респираторы типа «Лепесток».

Полиуретановый композит ДПС-2/01

«Полиуретановый композит ДПС-2/01» используется для изготовления адсорбентных элементов дренажных систем с применением естественного гравийно-галечного наполнителя, который позволяет создавать геометрические конфигурации элементов дренажей в удобной заказчику форме, адаптируемых к геологическим и климатическим особенностям местности, где необходимо выполнить проведение мелиоративно-дренажных мероприятий.

Технологичность применения, отсутствие необходимости использования сложной специализированной техники и привлечения специалистов высокой квалификации, позволяет:

- оперативно решать проблемы гидромелиоративных мероприятий, возникающих в труднодоступных местах,
- ускорять проведение таких работ в стандартных условиях,
- заявлять, что «Полиуретановый композит ДПС-2/01» является наиболее подходящим материалом для решения возникающих узко специфических проблем гидротехнического строительства, требующих оперативного вмешательства, для решения которых обычным путем было бы затрачено значительное количество сил и средств для привлечения высококвалифицированной рабочей силы.

«Полиуретановый композит ДПС-2/01» используется также для изготовления антиэрозионных протекторных покрытий и покрытий с задачей предотвращения несанкционированного осыпания, оползания или закрепления уже имеющегося гравийно-галечного осыпания на таких участках строительных работ, как дорожные и мостовые насыпи, откосные горные осыпи в местах вскрытия при работах галечно-щебеночных грунтов естественного происхождения, в качестве легко возводимой структуры, защищающей от размыва и оползания временные и постоянные дамбы, насыпи, стенки водоотводных каналов при проведении строительных или гидротехнических мероприятий, связанных с временными изменениями русел рек или береговых линий водоемов, с целью обеспечения соблюдения технологических стандартов и качества проведения строительных работ, а также при возникновении необходимости закрепления и защиты берегов временных и постоянных водоемов как пресных, так и солоноводных.

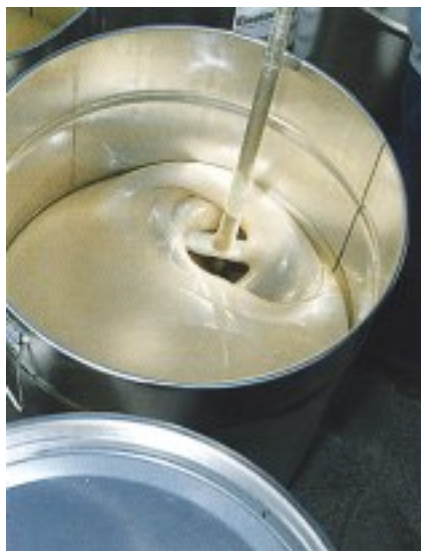
«Полиуретановый композит ДПС-2/01» разработан в соответствии с современными международными экологическими стандартами по обеспечению экологической безопасности эвтрофных, репродуктивных и рекреационных водоемов с учетом жестких особенностей климата России.



«Полиуретановый композит ДПС-2/01» – это не только новый строительный материал, но и абсолютно новая концепция строительства дорог и защиты инженерных и гидротехнических сооружений.

Технология создания полиуретанового композита **ДПС-2/01**

Технология применения материала очень практична, легка в применении и позволяет выполнять все работы на месте. Щебень любой фракции перемешивается в обыкновенной бетономешалке с двухкомпонентным полиуретановым связующим «Каменьсхват ДПС-2/01», составляющим приблизительно 3% от массы щебня. Этот процесс занимает около 5 минут. Полученный композит уложить по месту дальнейшего использования. Через сутки полимербетон отвердевает и приобретает конечные прочностные характеристики. Используемый при строительстве щебень должен быть чистым и сухим.



Полиуретановый композит ДПС-2/01

Инструкция по применению «Каменьсхват ДПС-2/01»

Для проведения работы необходимы:

1. Сухой наполнитель (щебень, галька, каменная крошка, кварцевый песок, каменная пыль)
2. Приспособление для перемешивания раствора (строительный миксер или электрическая дрель с насадкой-мешалкой).
3. Бетономешалка.

Расчет необходимого количества смеси: 2-3 литра "КАМЕНЬСХВАТ ДПС-2/01" на 100 кг наполнителя.

Пример: на 1 куб. метр гранитного щебня фракции 5-20 мм используется 27-30 литров "Каменьсхват ДПС-2/01".

Соотношение компонентов при смешивании и использовании:

1 часть Отвердителя (меньшая ёмкость – бидон) на 2 части Полимера (большая ёмкость – ведро).

Подготовка "КАМЕНЬСХВАТ ДПС-2/01" к работе.

1. Перемешать Полимер в течение 3-5 минут.
2. Влить в тару с Полимером весь Отвердитель.
3. Тщательно перемешать компоненты в течение 3-5 минут до приобретения смесью однородного кремового цвета.
4. Влить смесь в загруженную наполнителем (каменная фракция, крошка, песок) бетономешалку и перемешивать в течение 3-7 минут. Наполнитель должен быть "смочен" полностью, без сухих пятен.
5. В течение 20-30 минут уложить полученный композит по месту дальнейшего использования.
6. После окончания или при приостановке работ необходимо удалить с инструмента остатки смеси.
7. Очистите бетономешалку, насыпав в нее чистый гравий и прокрутив несколько раз.

Практические рекомендации по работе.

1. Работы проводить в сухую погоду, в спецодежде, прорезиненных перчатках. При попадании материала на открытые участки кожи следует незамедлительно смыть загрязнения теплой водой.
2. Прежде чем смешивать между собой компоненты, следует провести расчет необходимого объема «КАМЕНЬСХВАТ». Смешанные между собой компоненты применяются по назначению одновременно в течение примерно 30 минут. Далее смесь затвердеет.

3. Бетономешалка должна быть сухой.

4. МАТЕРИАЛ ИМЕЕТ СИЛЬНУЮ АДГЕЗИЮ К ДЕРЕВУ, МЕТАЛЛАМ, СТЕКЛУ!

Во избежание приклеивания смеси к стенкам формы (например - опалубке), смазать стенки опалубки любой консистентной смазкой (например-ЛИТОЛ-24). В качестве дополнительной меры, рекомендуем использовать полиэтиленовую пленку (150-200 мкм) как подкладку, либо изготовить опалубку из ламинированной (бакелитовой) фанеры или листового полиэтилена низкого давления.

5. Если необходимо закончить или прервать процесс, очистите бетономешалку, насыпав в нее чистый гравий (или любой другой наполнитель) и прокрутив несколько раз/минут.

6. Во избежание острых углов камней полученную поверхность утрамбовать (лопата, почвенный выравнитель, шпатель).

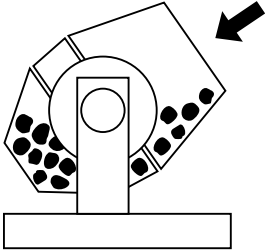
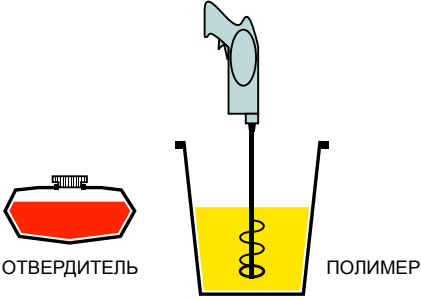

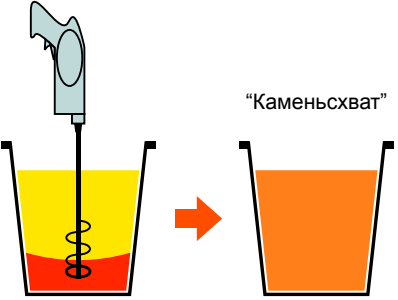
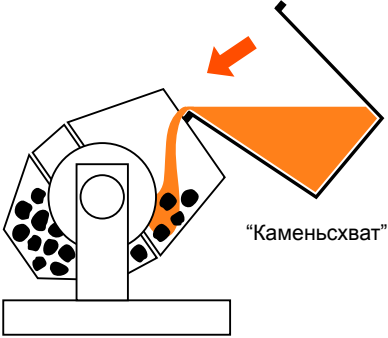
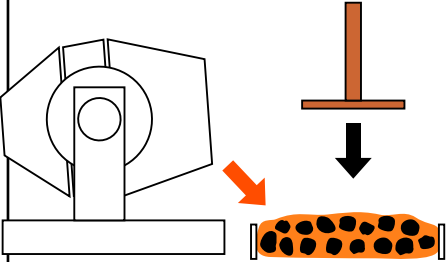
Условия хранения.

Хранить в сухом проветриваемом помещении при температуре не ниже 0°C.

Расход материала для создания защитного слоя:

0,25 л/кв.м для слоя 2–2,5 мм

Порядок приготовления полимерной смеси с использованием «Каменьсхват ДПС-2/01»

<p>1</p>  <p>Загрузить в бетономешалку предварительно подготовленный наполнитель (гравий, щебень, песок).</p>	<p>2</p>  <p>ОТВЕРДИТЕЛЬ ПОЛИМЕР</p> <p>Открыть банку, вынуть малую ёмкость с отвердителем, тщательно перемешать содержимое большой ёмкости с полимером.</p>	<p>3</p>  <p>Вылить отвердитель из малой ёмкости в большую ёмкость с полимером.</p>
<p>4</p>  <p>“Каменьсхват”</p> <p>Тщательно перемешать, пока смесь не приобретет равномерный кремовый цвет. Не допускать вспенивания смеси.</p>	<p>5</p>  <p>“Каменьсхват”</p> <p>Залить полученную смесь в предварительно загруженную камнем бетономешалку и перемешивать в течение 4–8 минут обязательно до приобретения всем камнем “смоченного” вида. Не допускать сухих пятен на камне.</p>	<p>6</p>  <p>Уложить полученный композит из бетономешалки в подготовленную опалубку или форму. Притрамбовать поверхность участка (лопата, почвенный выравнитель, шпатель) и оставить для высыхания. При необходимости накрыть от попадания влаги.</p>

Инструкция по применению «Каменьсхват К-136/82»

Принцип действия.

Вязущее средство равномерно наносится на поверхность. Оно обволакивает камни, не заполняет пространство между ними и затекает под них. В местах контакта камней образуются точки сопряжения, которые затвердевают в течение 6–24 часов. Клеящий состав распределяется по поверхности фракций и в месте контакта образует долговременную эластичную связь. Связывающее действие достигается вследствие вязкости. Образуется более плотное соединение, которое может поглощать дополнительную нагрузку. Возникающее соединение прочно, эластично и химически стабильно (пластик). Никаких опасений по поводу экологической безопасности или сложности с переработкой материала не существует (санитарно-эпидемиологическое заключение № 50.ра.02.585.п.001296 12.09 от 14.12.2009 г.).

Условия проведения работ.

Заливку необходимо проводить при температуре воздуха выше +5°C в сухую погоду (влажность не превышает 80%), так же необходимо предусмотреть стабильное состояние сухой погоды в течение 1-х суток после мероприятия по заливке.

Способ применения.

Подготовленная для укрепления поверхность проливается ручным способом. Возможно предварительное перемешивание материала (в декоративных целях, например с каменной крошкой). После нанесения на поверхность полимеризуется на воздухе в результате химического взаимодействия. Связывает поверхностный слой, создает прочное покрытие, при этом сохраняя рельеф и пористую структуру.

Для проведения работ необходима садовая лейка с насадкой, перчатки.

Расход материала.

Рабочий расход материала при глубине заливки 6-8 см - 1кг/кв.метр.

Работать при температуре не ниже +5°C

Порядок проведения работ с «Каменьсхват К-136/82».

1. Для работы перелить материал в лейку. Чтобы обеспечить равномерность заливки, конфигурация лейки при работе должна допускать расположение плоскости рассеивателя параллельно земле. Диаметр отверстий рассеивателя увеличить до 4-5 мм.
2. Равномерно пролить содержимое канистры на сухую подготовленную поверхность.
3. Плотнo закрыть крышку канистры для хранения остатков материала.
4. Подпрессовать пролитую поверхность (лопата, почвенный выравнитель, шпатель).

Практические рекомендации по работе с «Каменьсхват К-136/82».

Расход материала зависит от глубины, на которую должно произойти склеивание камня (ориентировочно: от 2 кг/кв.метр для глубины 20 см и от 4 кг/кв.метр для глубины 40 см).

Камень на всю глубину проливки желателен быть сухим во избежание вспенивания материала.

Очень важна температура вязущего средства. Лучший диапазон температур переработки 20–30°C. Чем выше температура, тем меньше вязкость материала и тем лучше он распределяется между камнями и проникает в глубину. Для этого материал можно слегка прогреть (т.е. заранее поставить в теплое место).

Щебень на рабочей площадке должен иметь минимальную температуру +5°C. Допустимо небольшое понижение температуры ночью (но не до замораживания).

Вязущее средство не оставлять в открытом виде, иначе материал прореагирует с влагой воздуха с образованием твердой пленки на поверхности (пленка не годится для дальнейшей переработки, ее надо удалять).

На следующий день после переработки можно уже ходить по камням, но полной готовности к принятию нагрузок поверхность достигнет через 3 дня.

Условия хранения.

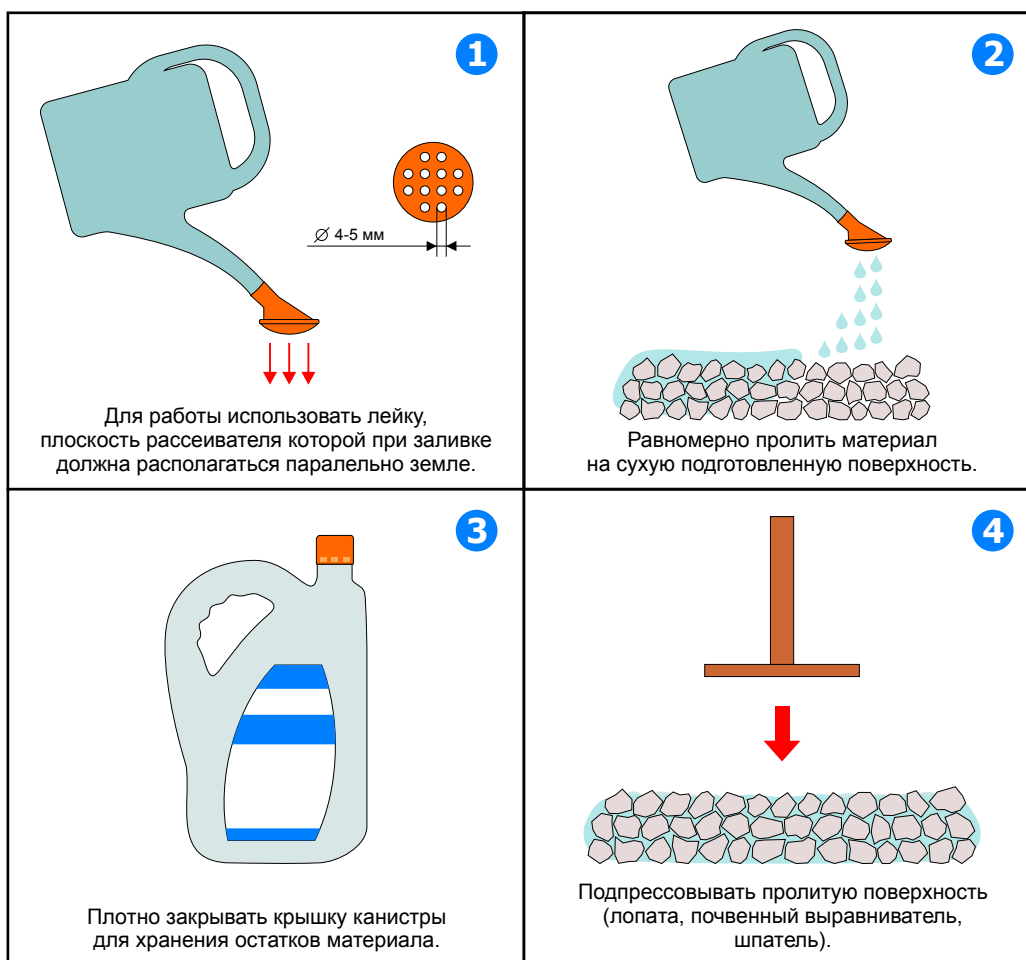
Хранить в сухом проветриваемом помещении при температуре не ниже 0°C.

Выполнение работ «Каменьсхват К-136/82»

Пролить подготовленный для скрепления участок (дорожное полотно, парковочное место, площадку для автомобиля, откос дороги). Или перемешать с наполнителем в бетономешалке и выложить в готовую форму. Оставить для высыхания в течение 24 часов. Полное высыхание – до трех суток, в зависимости от погодных и климатических условий.

Заливку необходимо проводить в сухую погоду при температуре воздуха выше +5°С.

Порядок проведения работ с «Каменьсхват К-136/82»





Контактная информация



ООО «Полимерные материалы»

124460, Москва, г. Зеленоград,
3-й Западный проезд, д. 5, стр. 1

Тел. +7 (495) 665-00-63

Тел./факс +7 (495) 229-96-41

www.kamenshvat.ru

Директор по развитию:

Босюк Владимир Андреевич

E-mail: bosuk_va@kamenshvat.ru

Менеджер по продажам:

Мелькумов Константин Вячеславович

E-mail: melkumov@kamenshvat.ru