

ИНСТРУКЦИЯ ПО МОНТАЖУ АКУСТИЧЕСКИХ ПАНЕЛЕЙ **AKUSTILINE URBAN**

комплектующие:

- Профиль Akustiline L42 - (2700x42) 12x42,5x25 мм
- Профиль Akustiline TL42 - (2700x42) 30x42x15x30x15 мм
- Профиль Akustiline U42 - (2700x42) 12x42x12x42x12 мм

размер панели:

1,2 м x 0,3 м x 40 мм

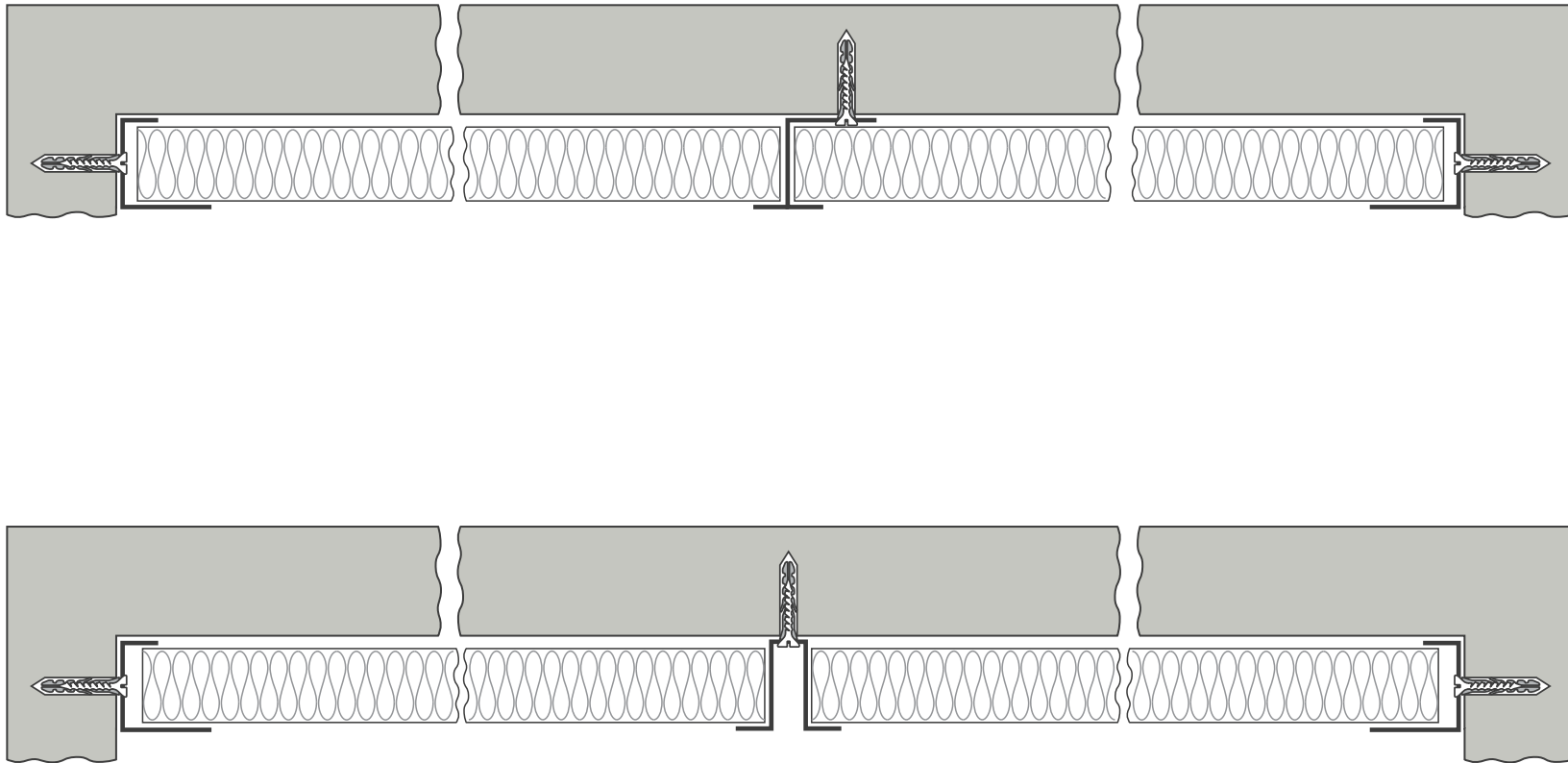
При монтаже на потолок необходимо заказать панель с дополнительными пластинами, для предотвращения провисания панели по длине.

Также возможна подрезка панелей в необходимый размер непосредственно на объекте при монтаже с помощью диска по металлу и УШМ.

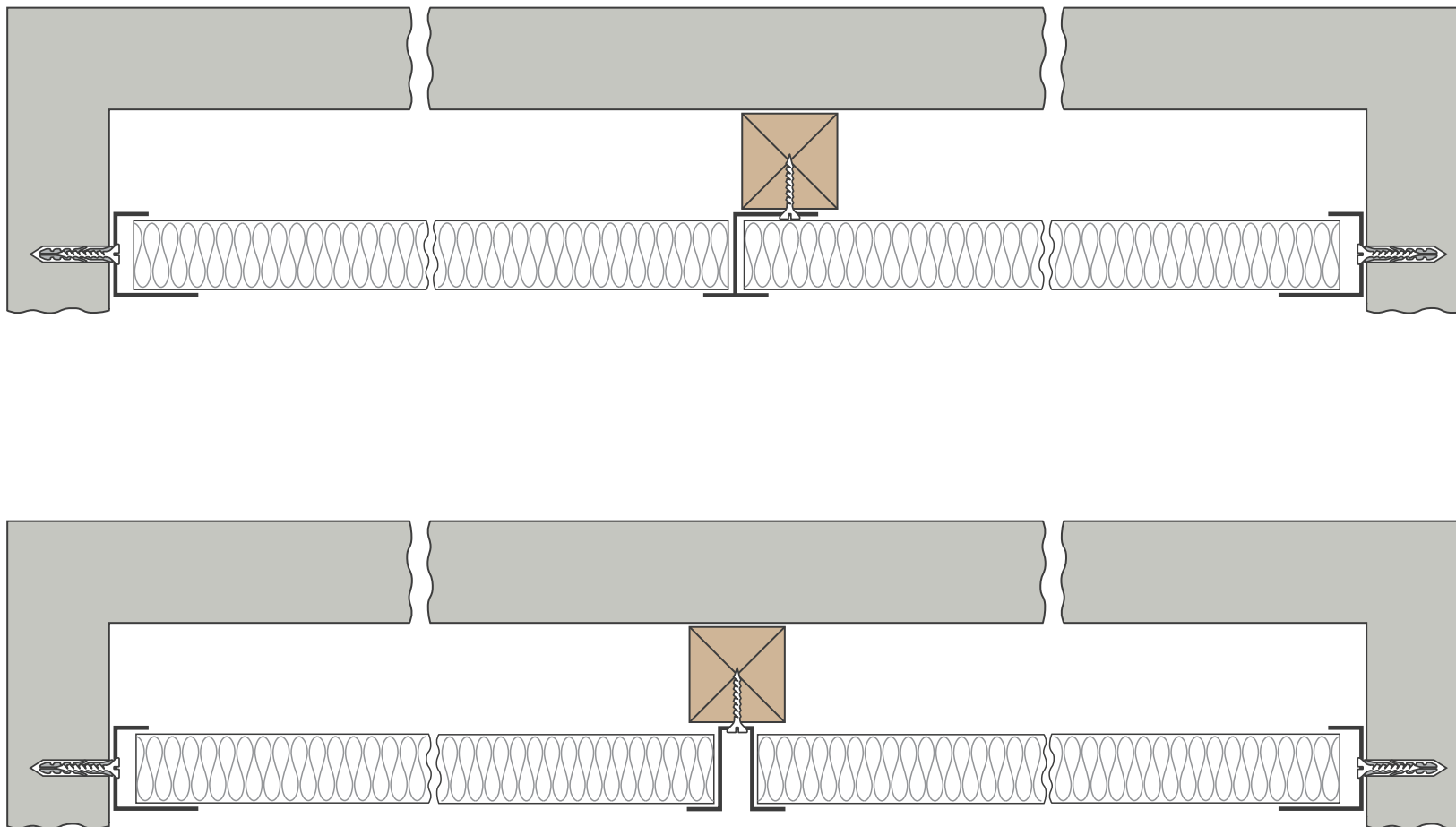
Монтаж без доп. пластин на потолок в подсистему на профилях LTL или LU рекомендуется выполнять панелями размером не более 1,2 м x 0,3 м x 40 мм.



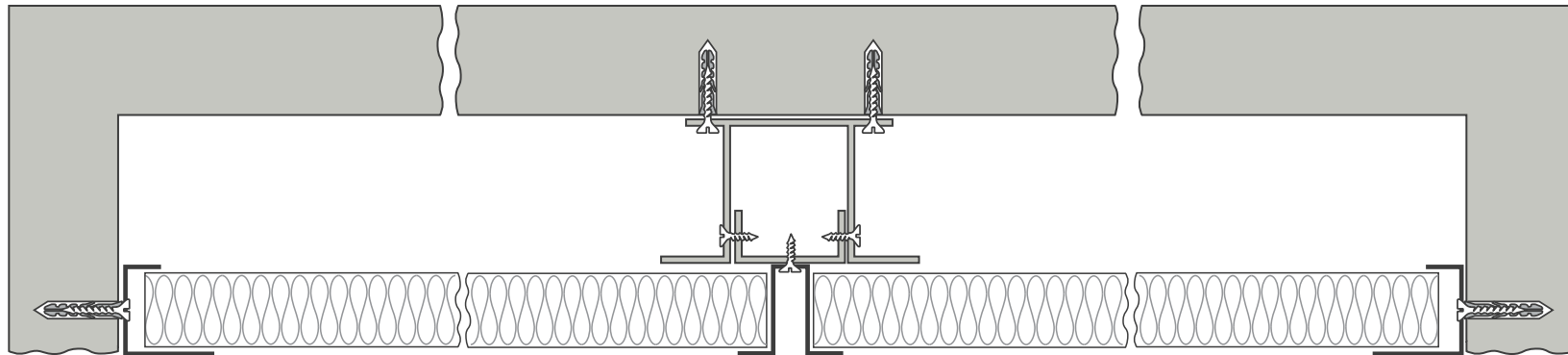
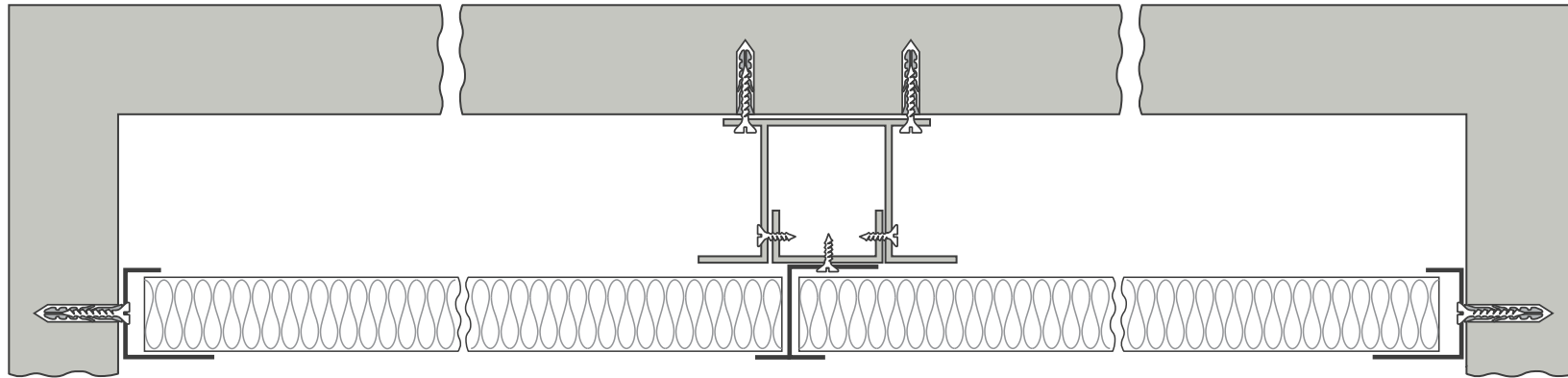
1 Схема монтажа на стены и потолок без откоса.



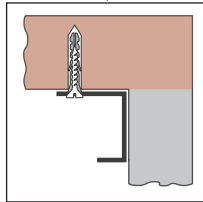
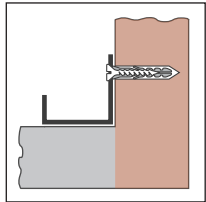
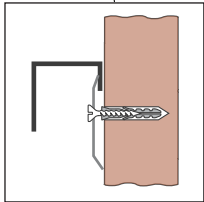
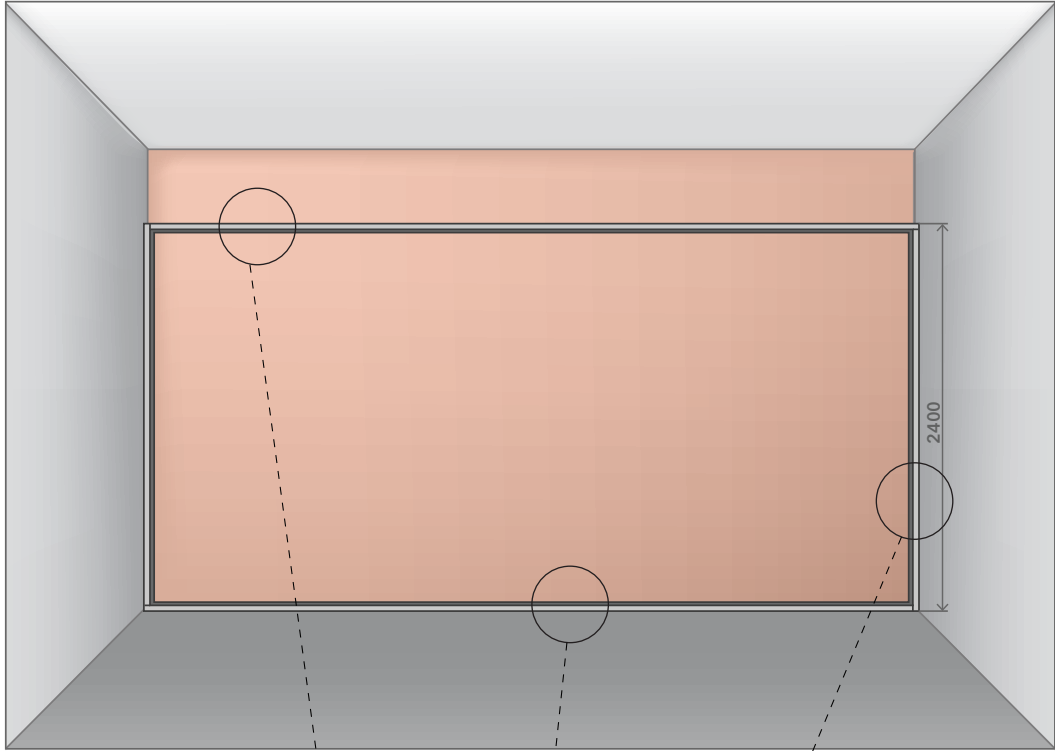
2 Схема монтажа на стены и потолок на деревянном каркасе.



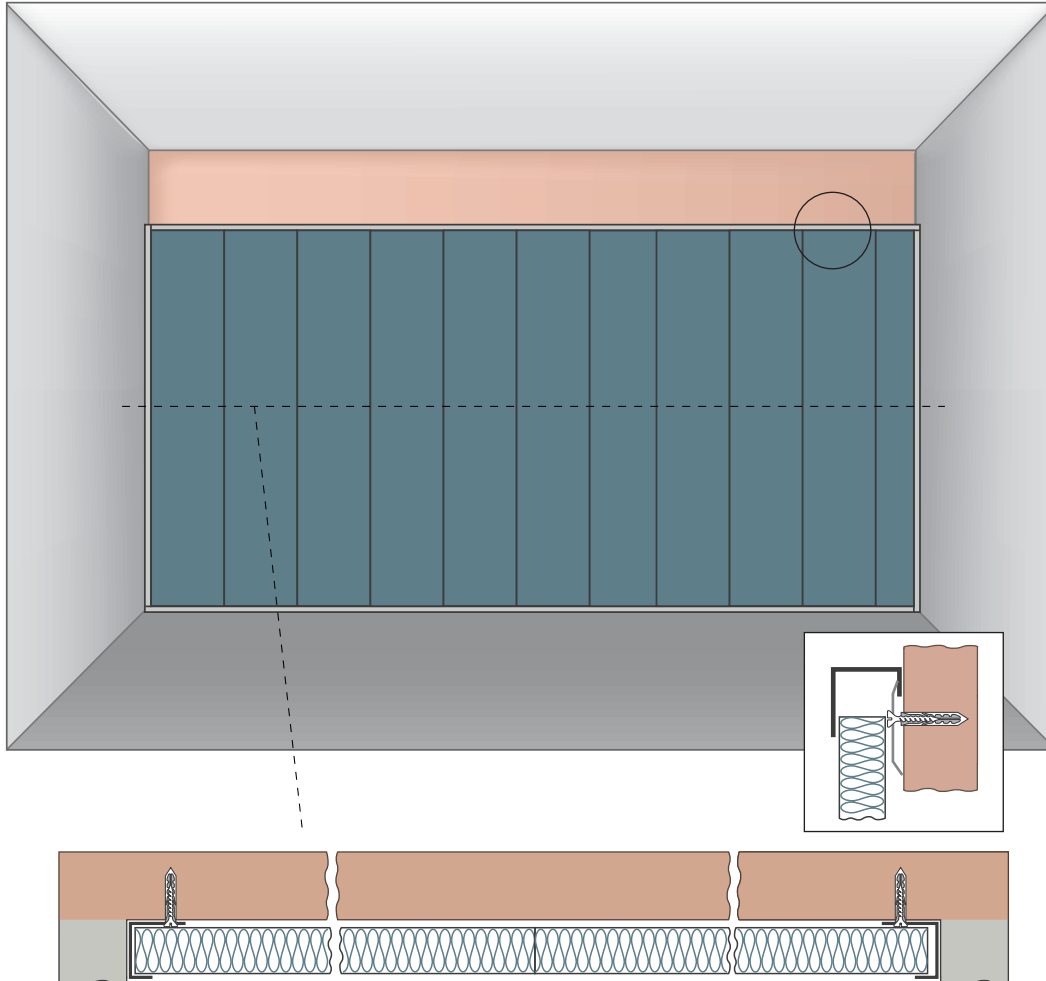
3 Схема монтажа на стены и потолок на металлическом профиле.



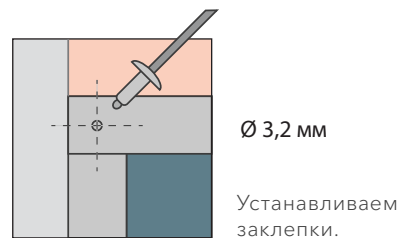
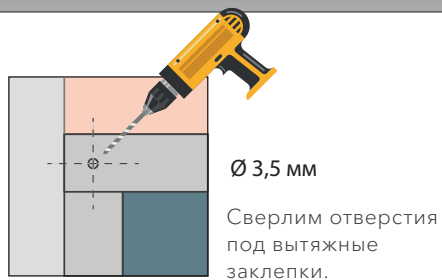
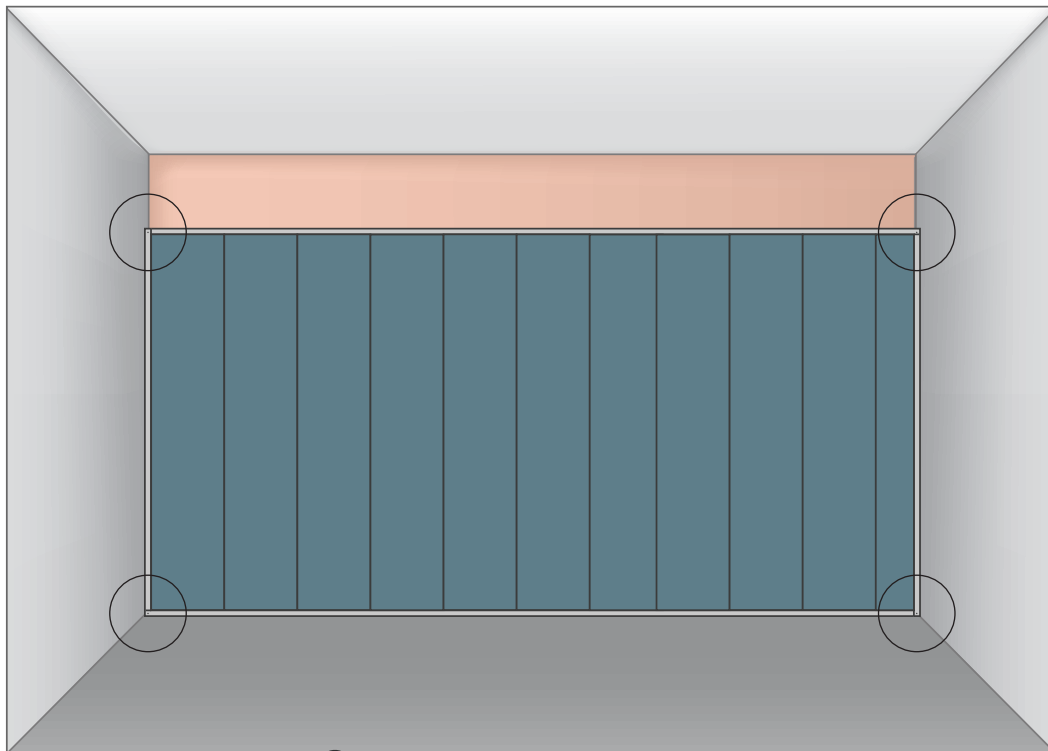
1 Крепим направляющий профиль L.



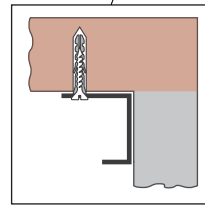
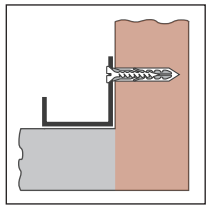
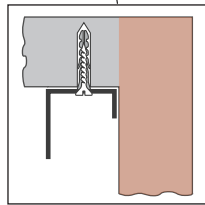
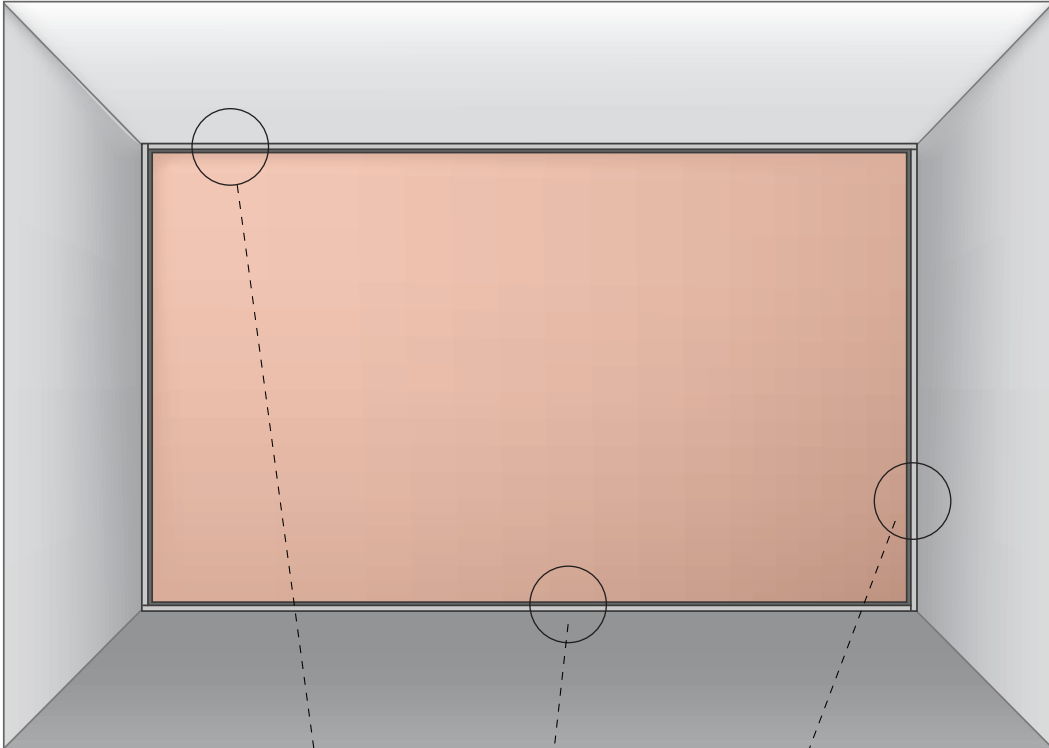
- 2 Устанавливаем панели.
Сначала заводим панель под верхний профиль, затем опускаем в нижний.



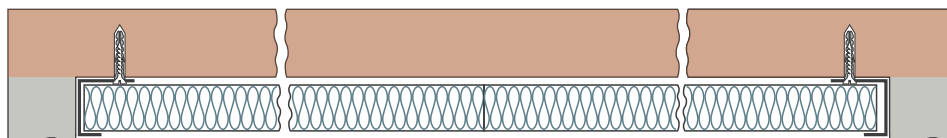
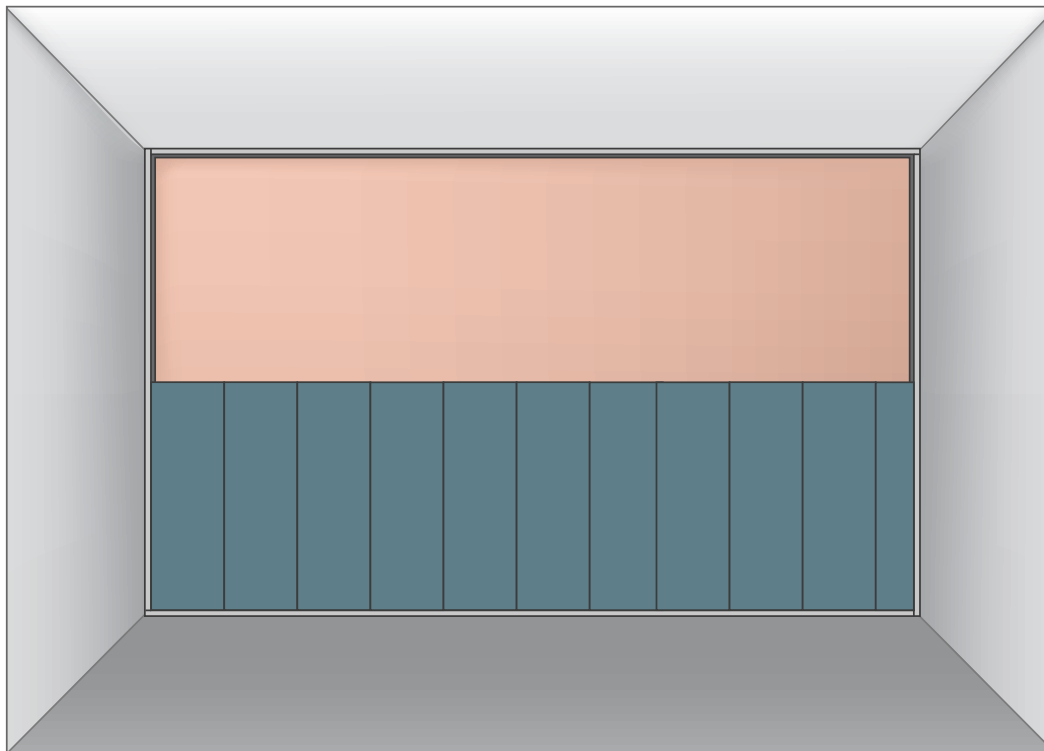
3 Фиксируем направляющий профиль L в углах на вытяжные заклепки.



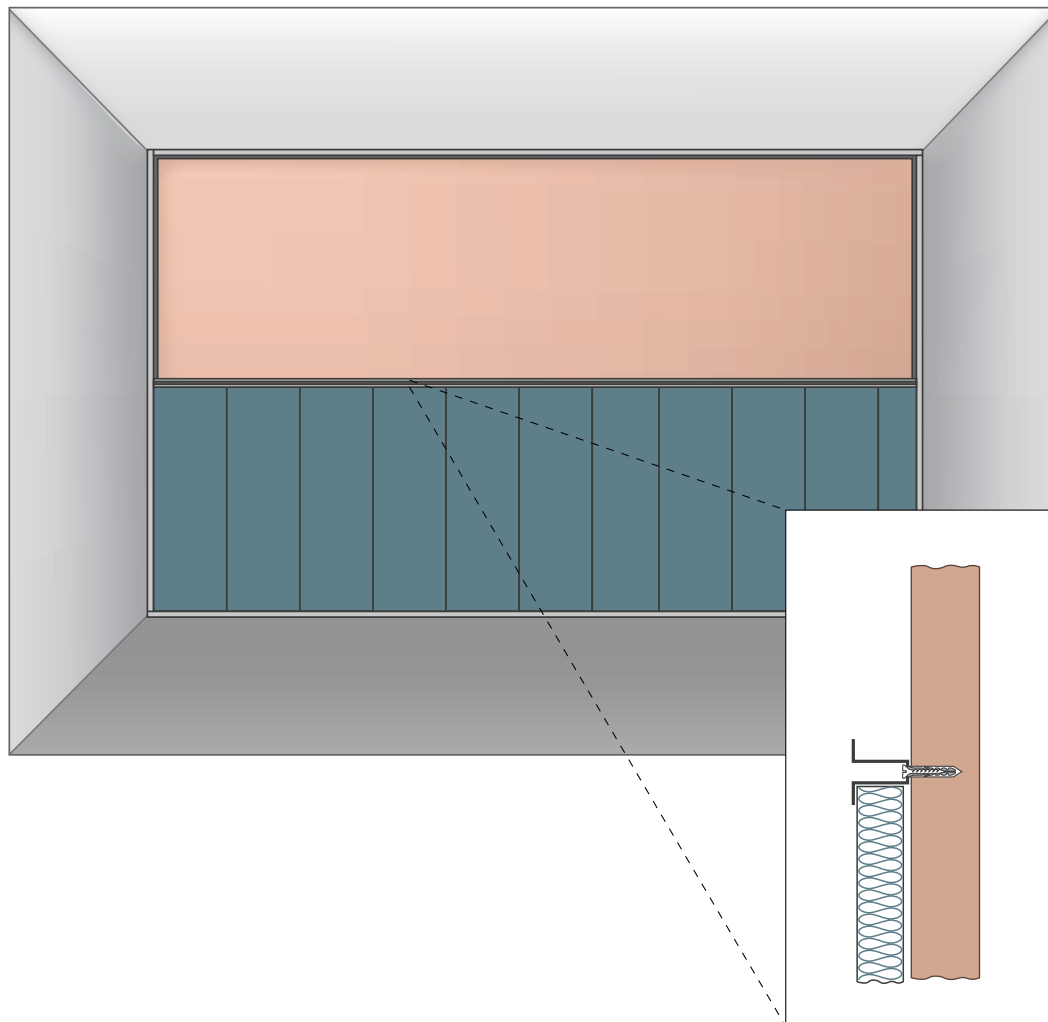
1 Крепим направляющий профиль L.



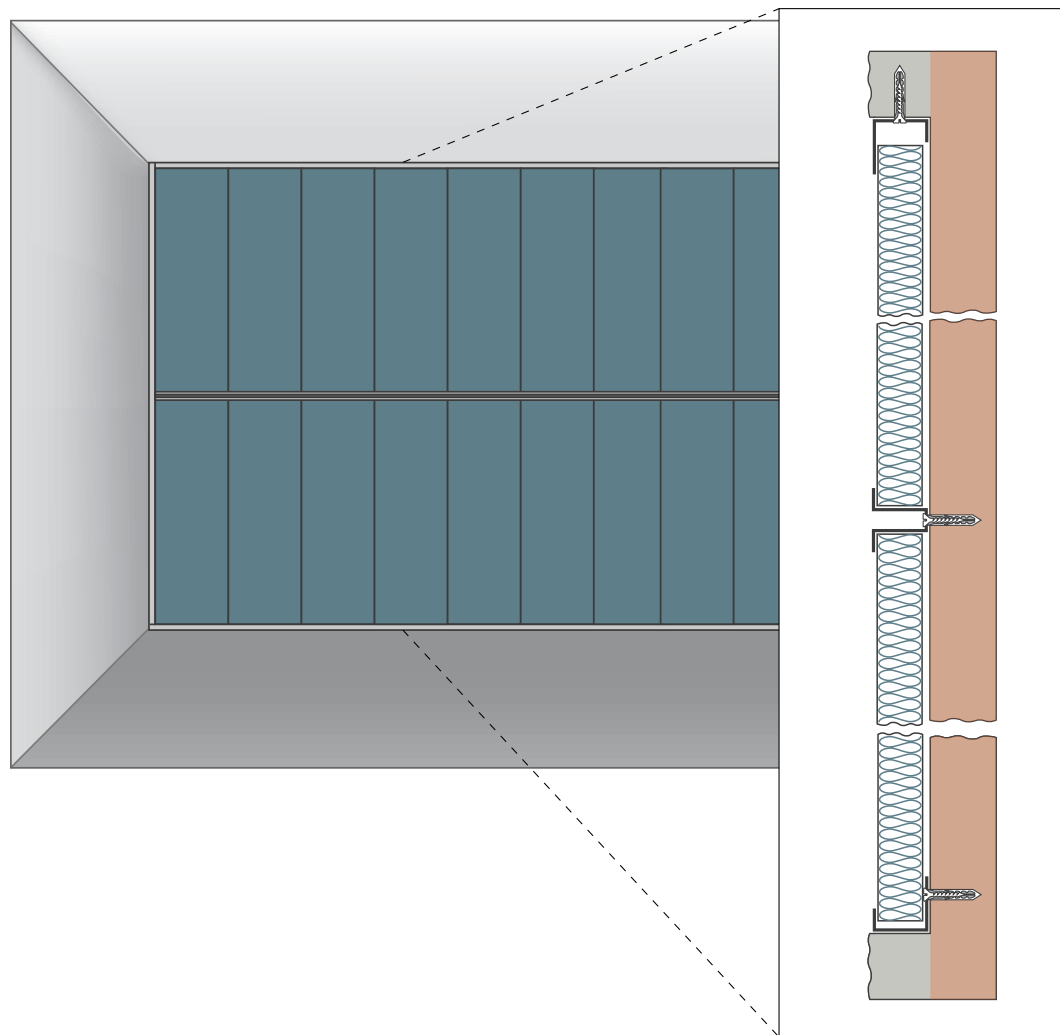
- 2 Устанавливаем панели.
Подрезаем панели в зависимости от ширины помещения.



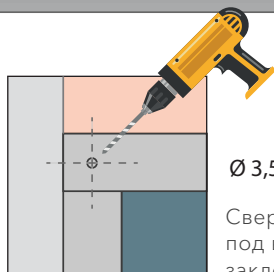
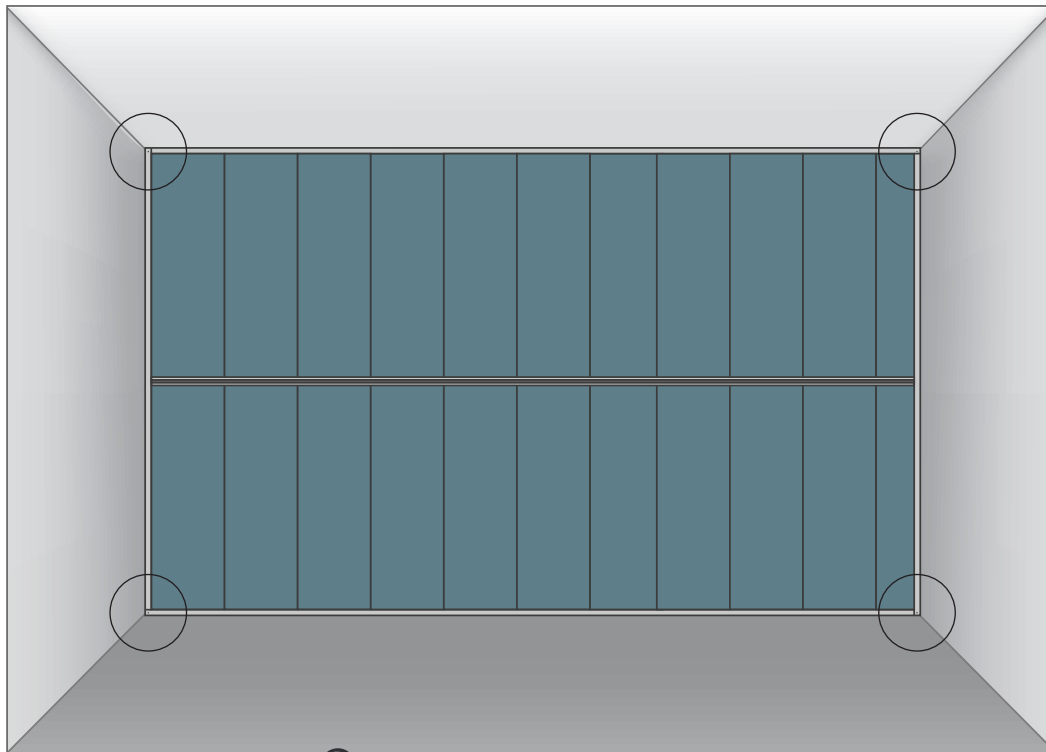
3 Устанавливаем U-профиль.



4 Устанавливаем второй ряд панелей, заводим верхний край панели под L-профиль и опускаем ее в U-профиль.

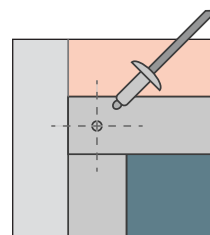


5 Фиксируем направляющий профиль L в углах на вытяжные заклепки.



Ø 3,5 мм

Сверлим отверстия
под вытяжные
заклепки.

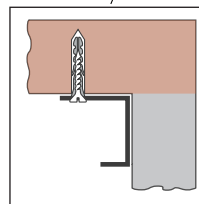
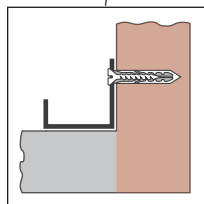
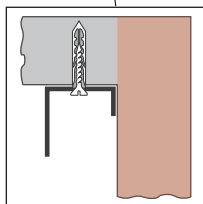
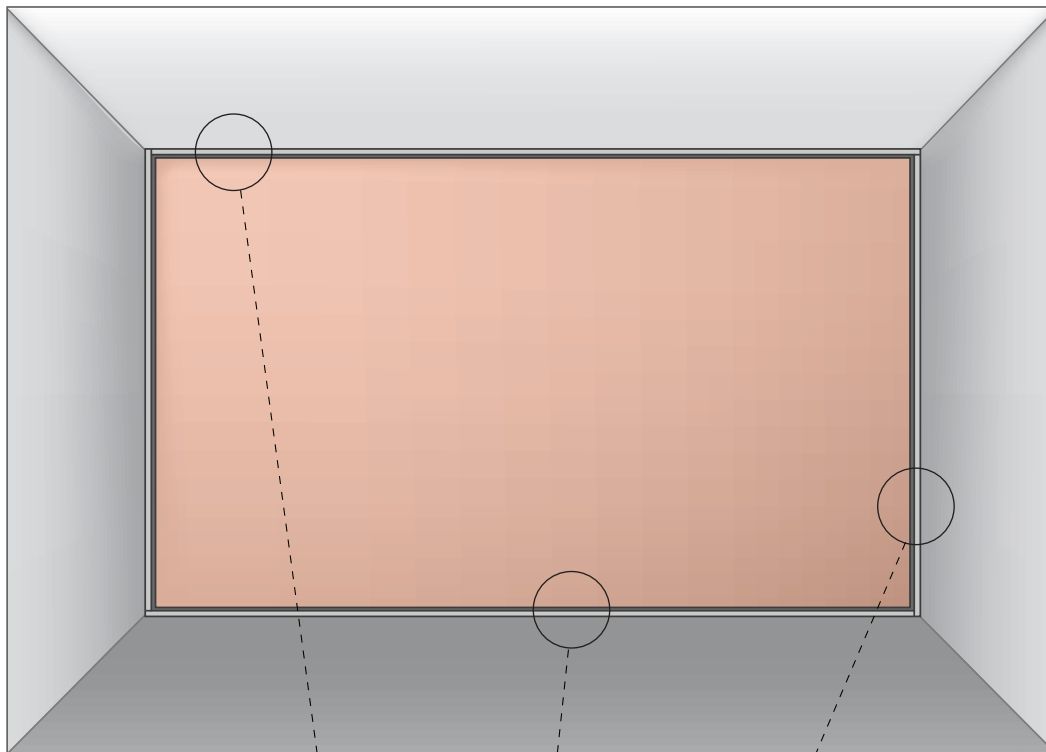


Ø 3,2 мм

Устанавливаем
заклепки.

1 Крепим направляющий профиль L.

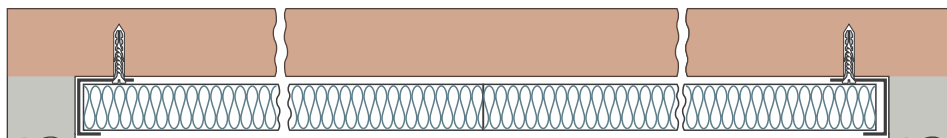
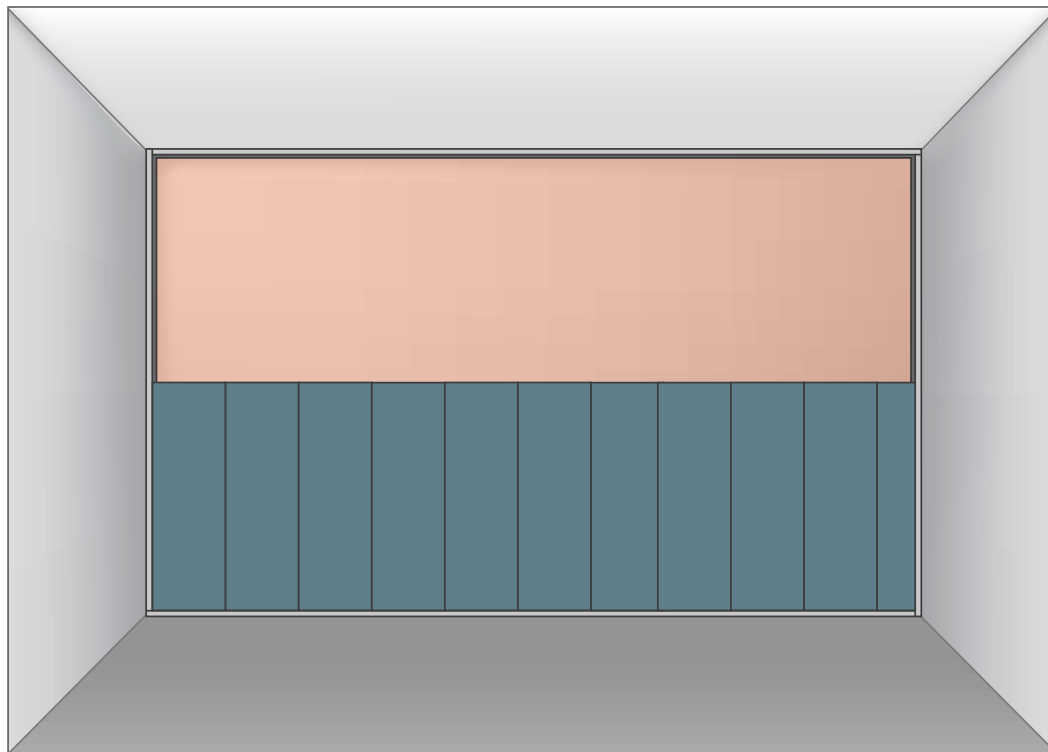
СТЕНА
ВАРИАНТ 3



2

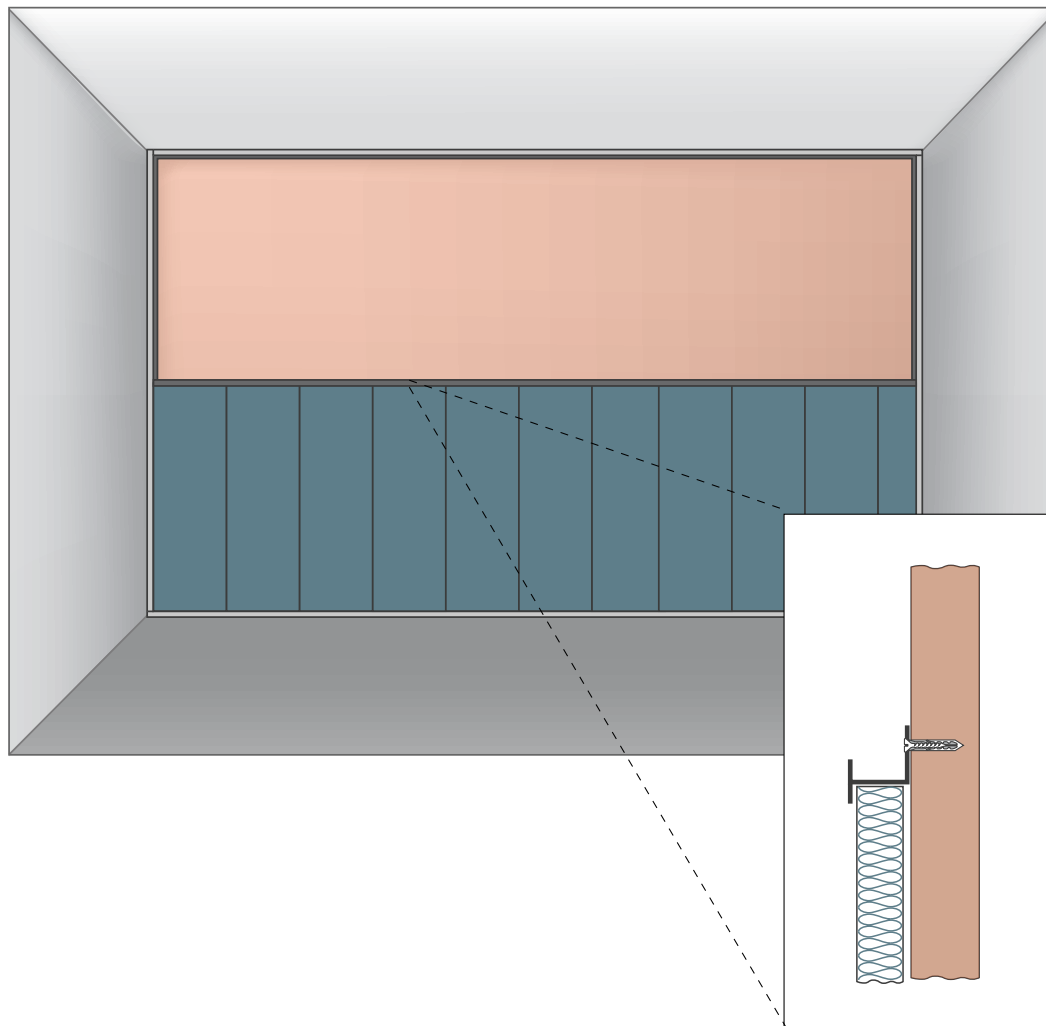
Устанавливаем панели.
Подрезаем панели в зависимости от ширины помещения.

СТЕНА
ВАРИАНТ 3

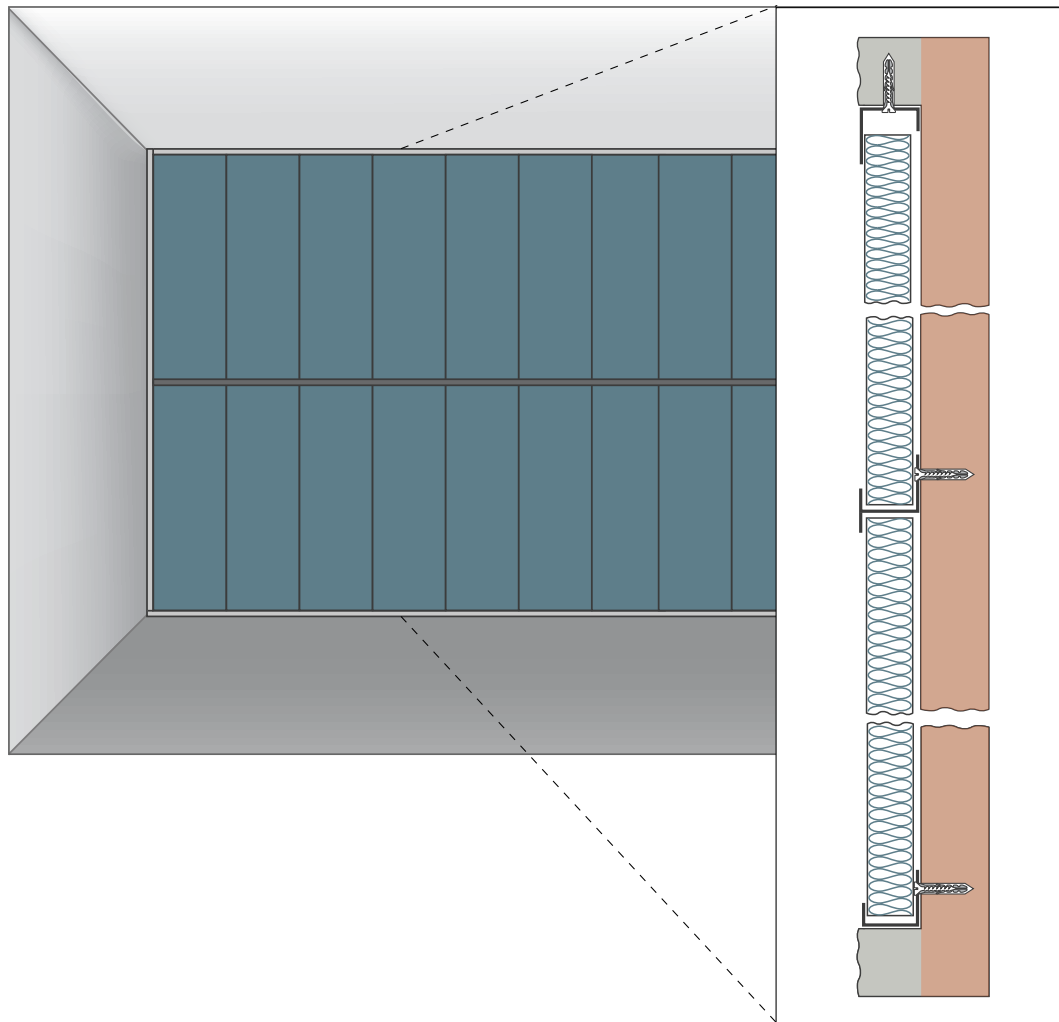


3 Устанавливаем TL-профиль с фиксацией к стене.

СТЕНА
ВАРИАНТ 3

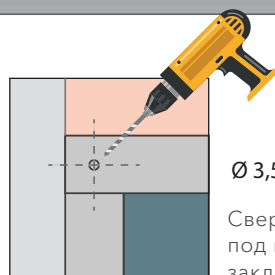
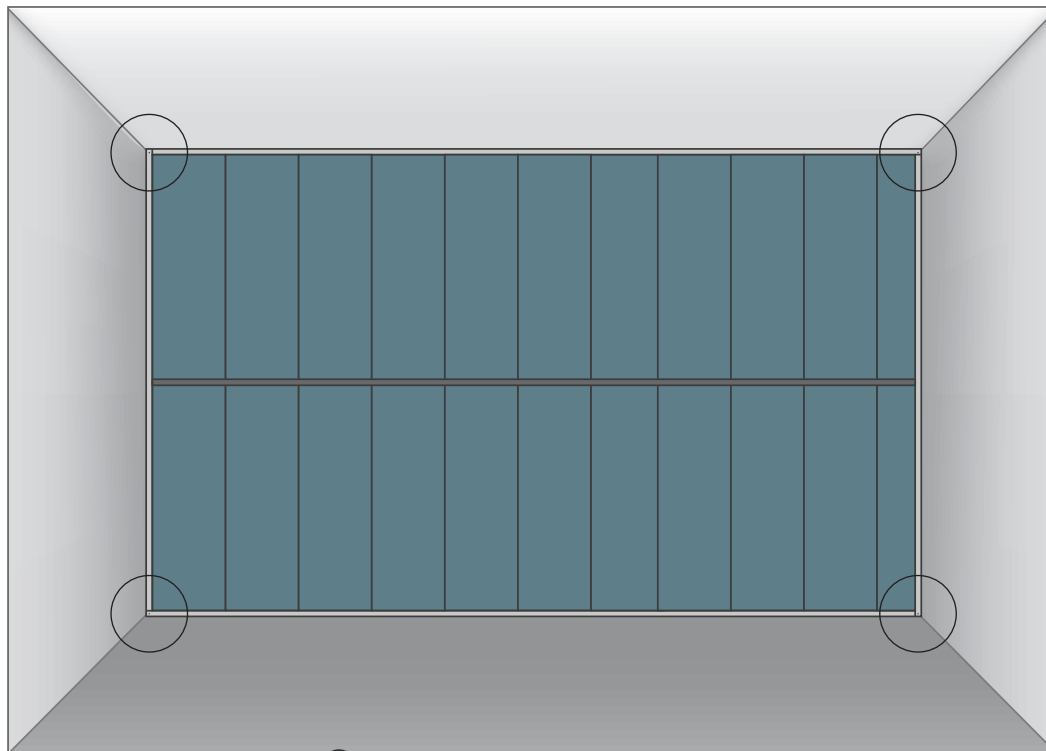


- 4 Устанавливаем второй ряд панелей.
Сначала заводим панель под верхний профиль, затем опускаем в нижний.



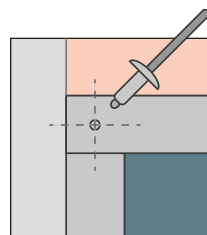
5 Фиксируем направляющий профиль L в углах на вытяжные заклепки.

СТЕНА
ВАРИАНТ 3



Ø 3,5 мм

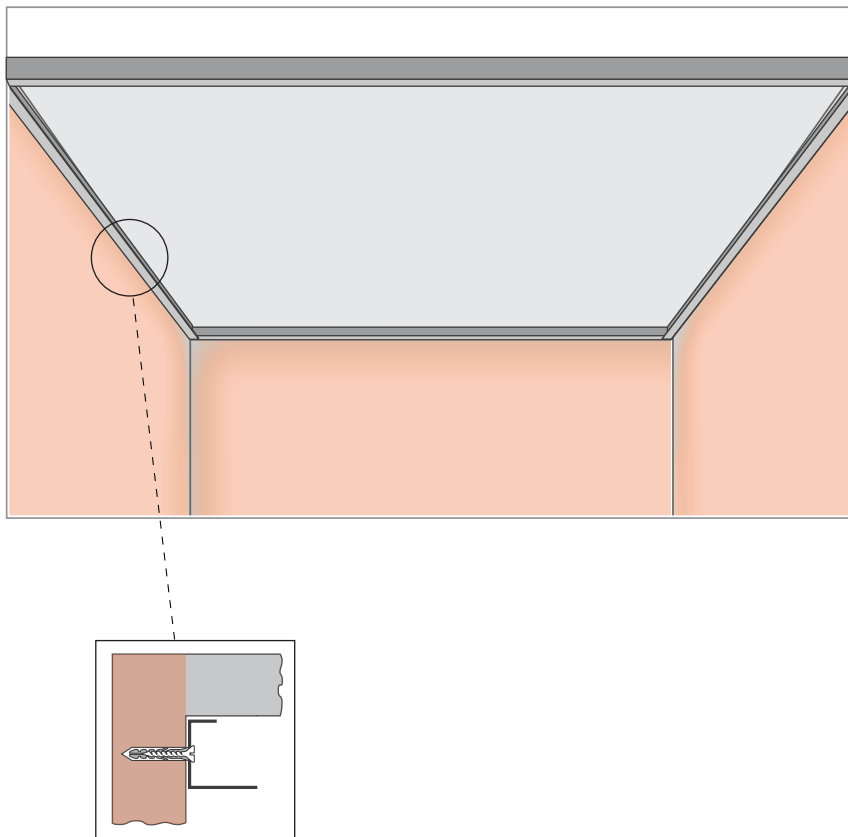
Сверлим отверстия
под вытяжные
заклепки.



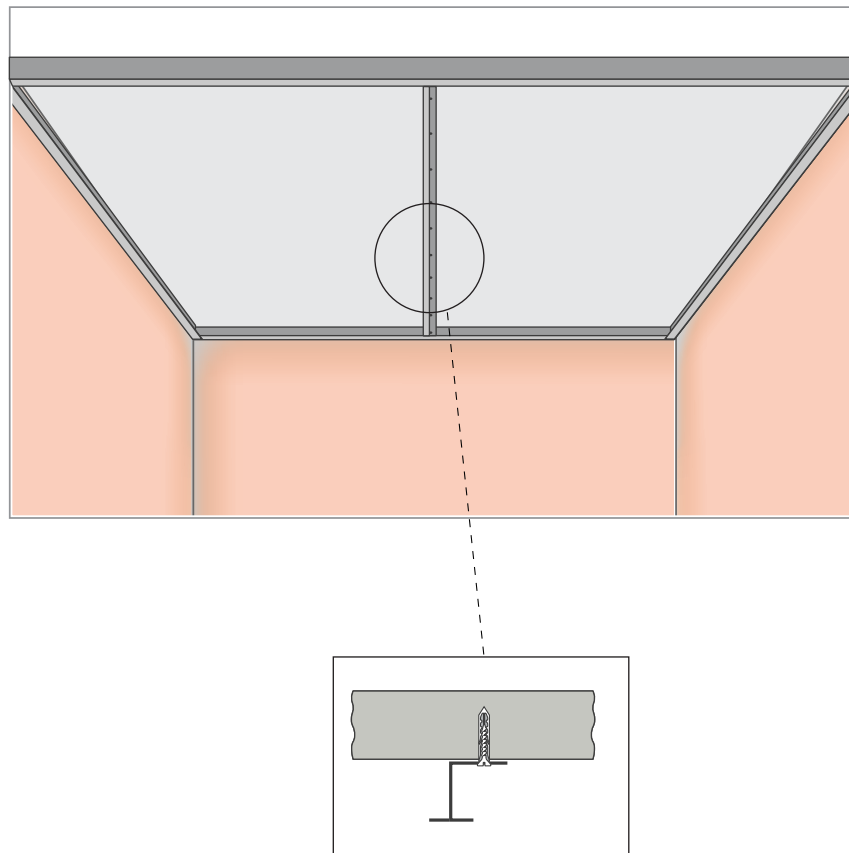
Ø 3,2 мм

Устанавливаем
заклепки.

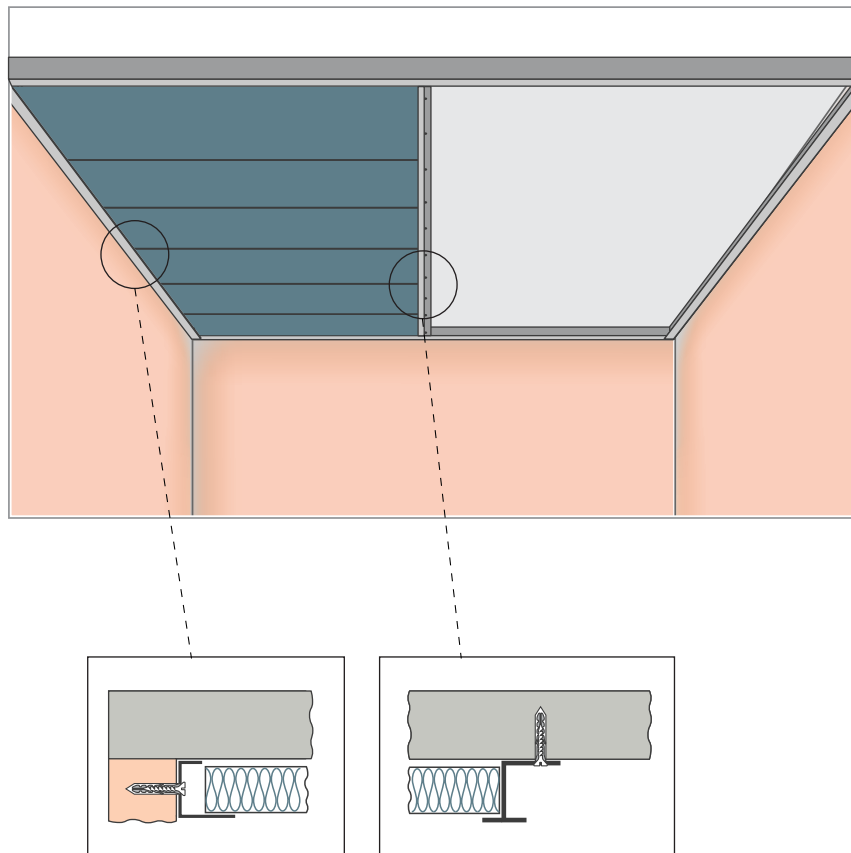
1 Крепим направляющий профиль L.



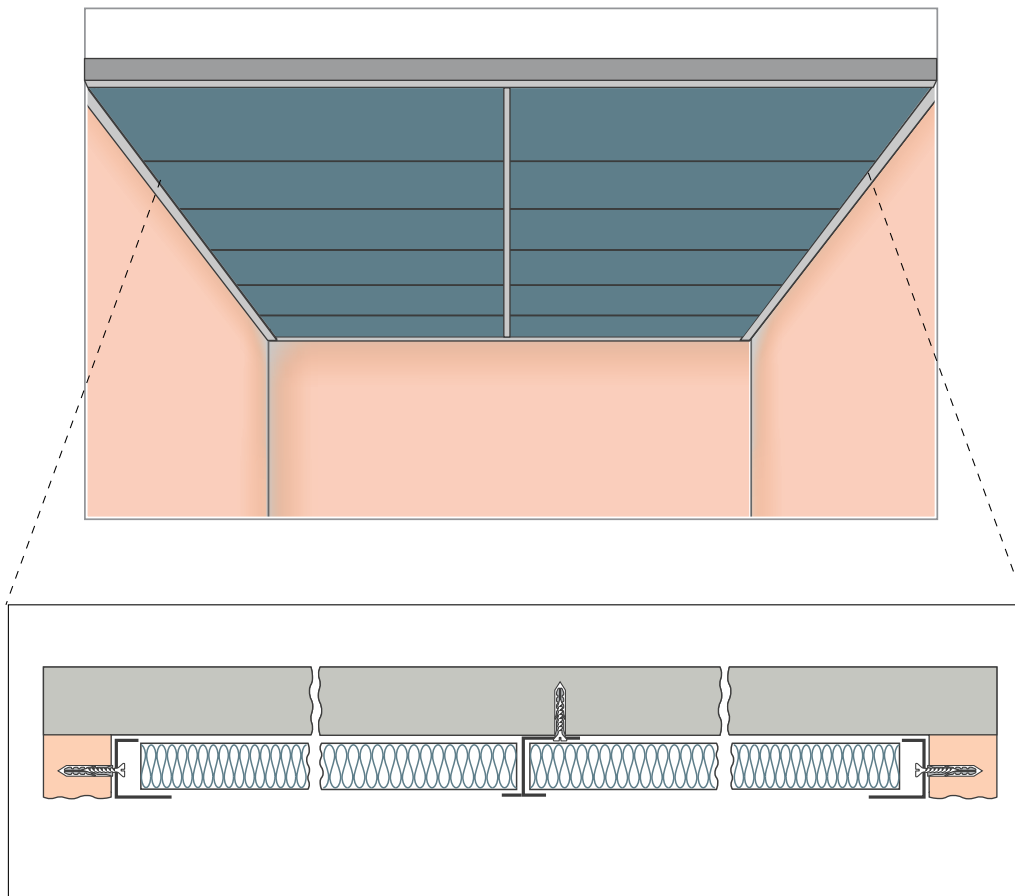
2 Крепим TL-профиль к потолку.



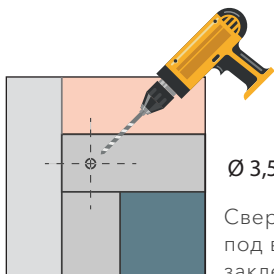
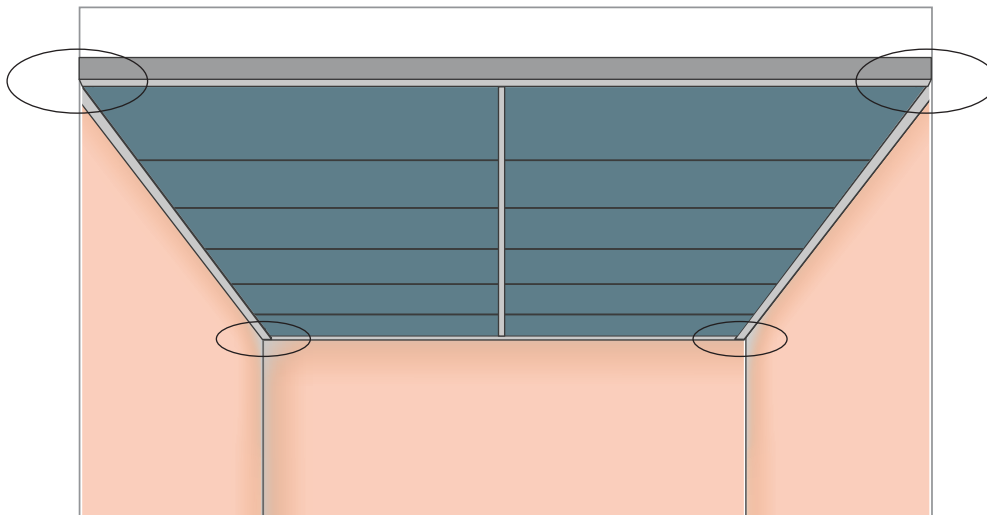
- 3 Устанавливаем панели, вставляя их сначала в L-профиль и потом задвигаем в TL-профиль.



4 Устанавливаем второй ряд панелей аналогично первому.

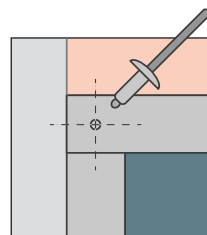


5 Фиксируем направляющий профиль



Ø 3,5 мм

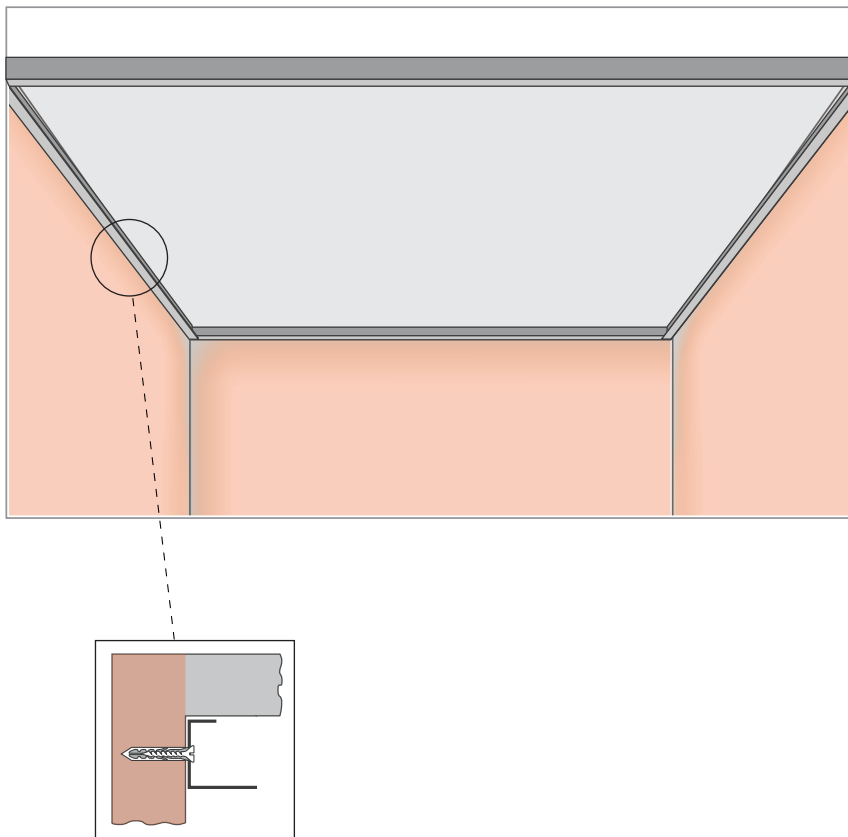
Сверлим отверстия
под вытяжные
заклепки.



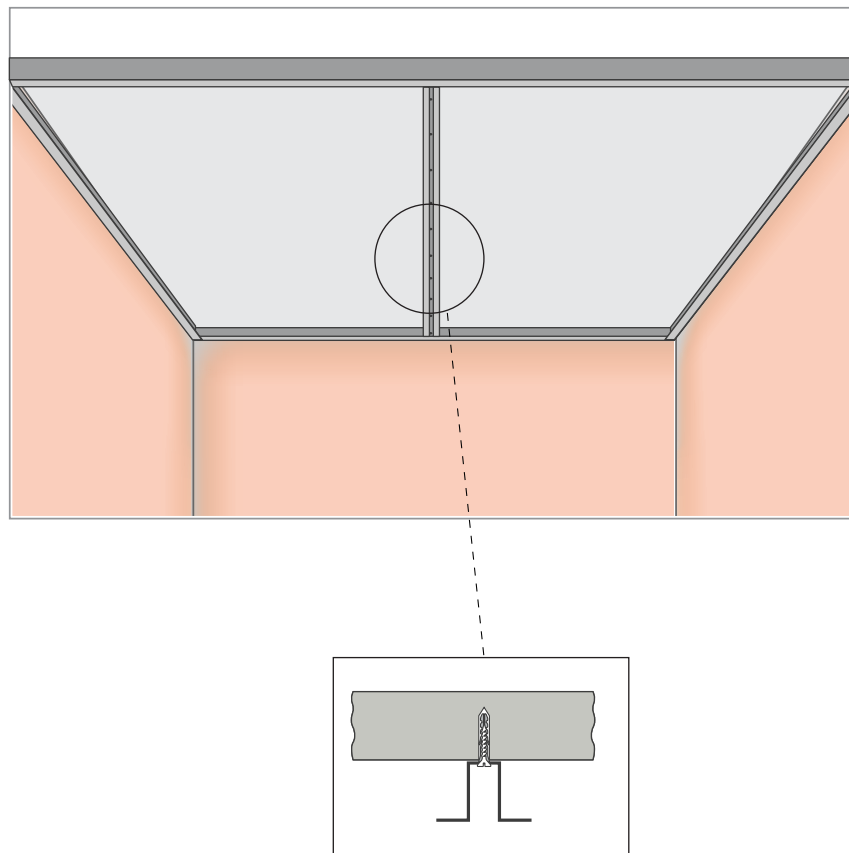
Ø 3,2 мм

Устанавливаем
заклепки.

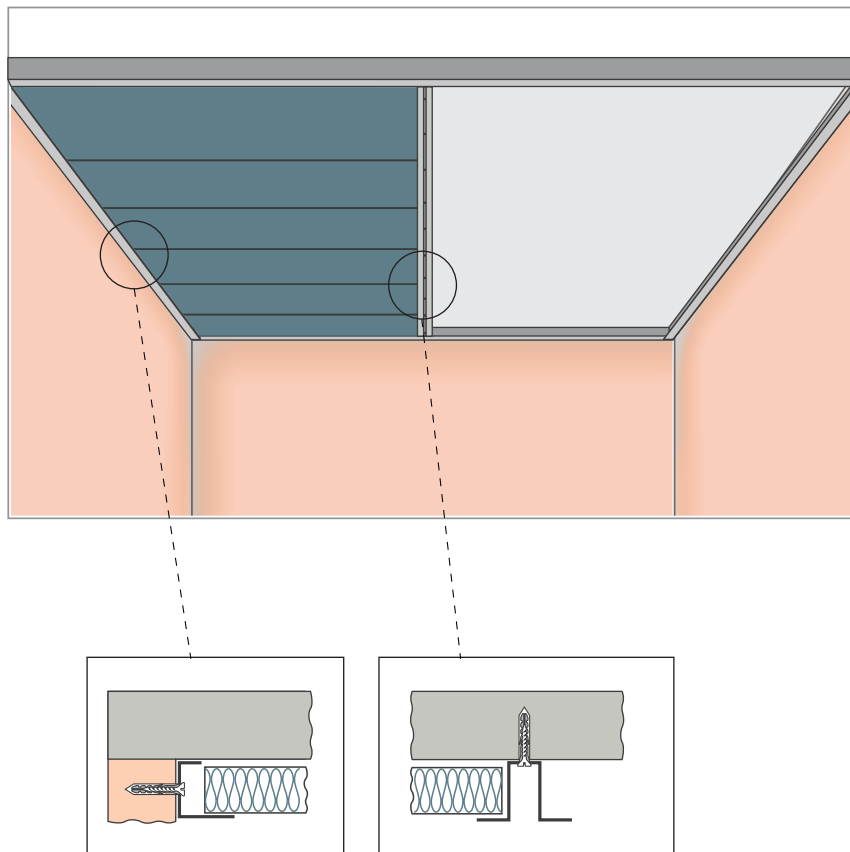
1 Крепим направляющий профиль L.



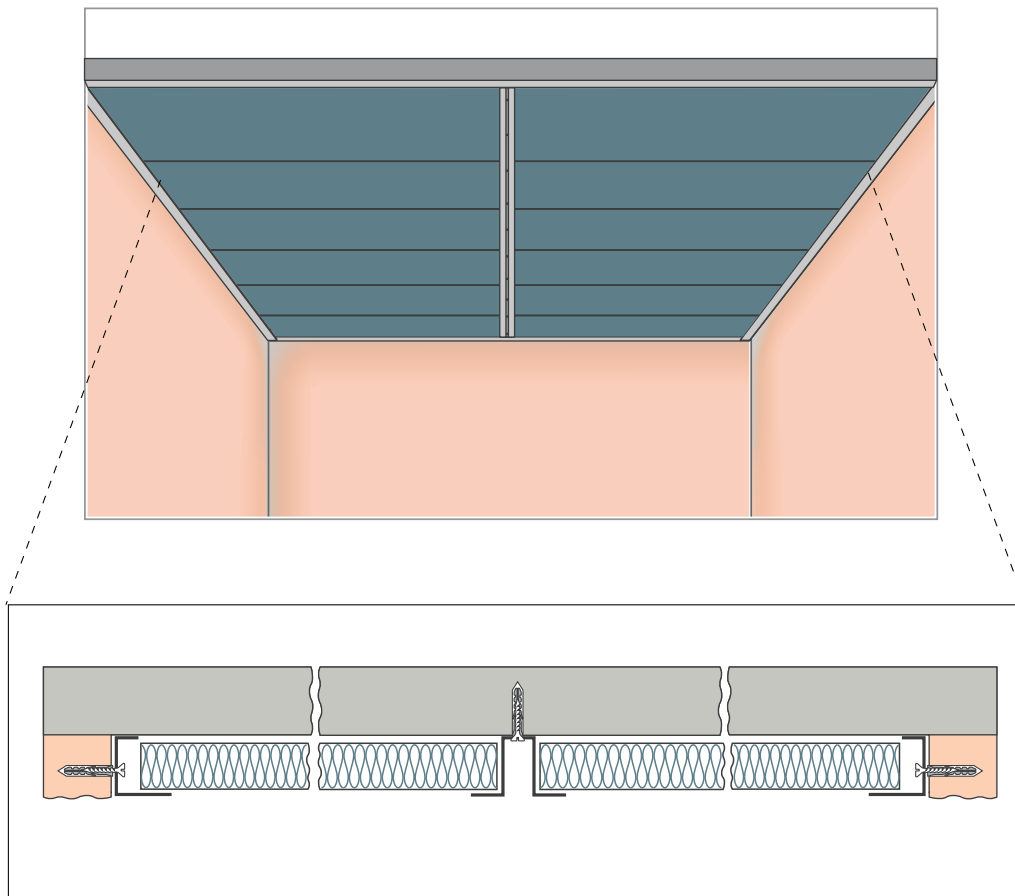
2 Крепим U-профиль к потолку.



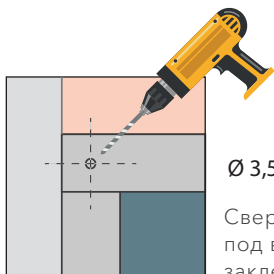
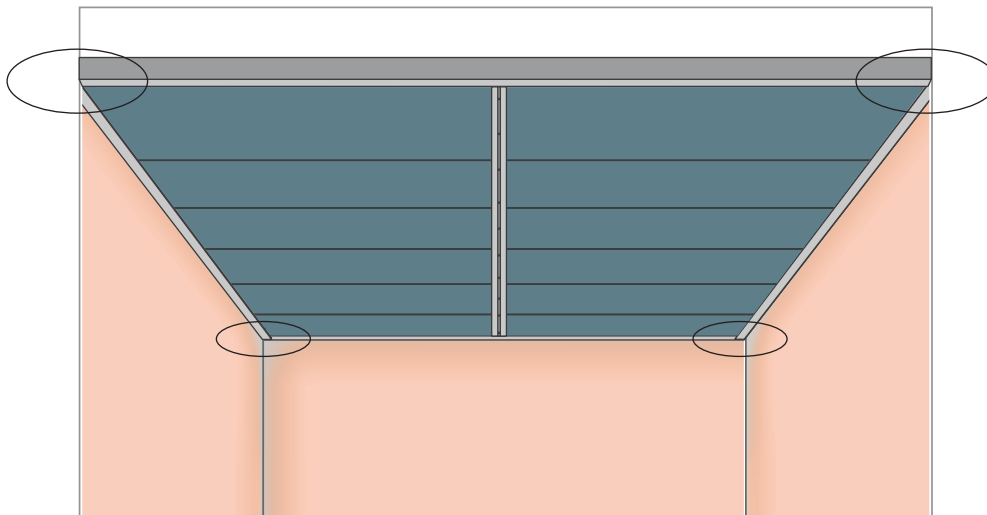
- 3 Устанавливаем панели, вставляя их сначала в L-профиль и потом задвигаем в U-профиль.



4 Устанавливаем второй ряд панелей аналогично первому.

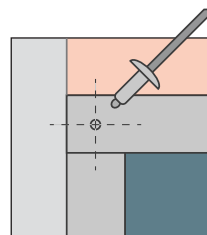


5 Фиксируем направляющий профиль L в углах на вытяжные заклепки.



Ø 3,5 мм

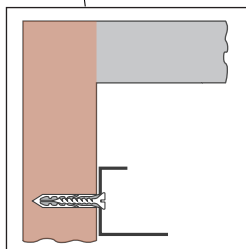
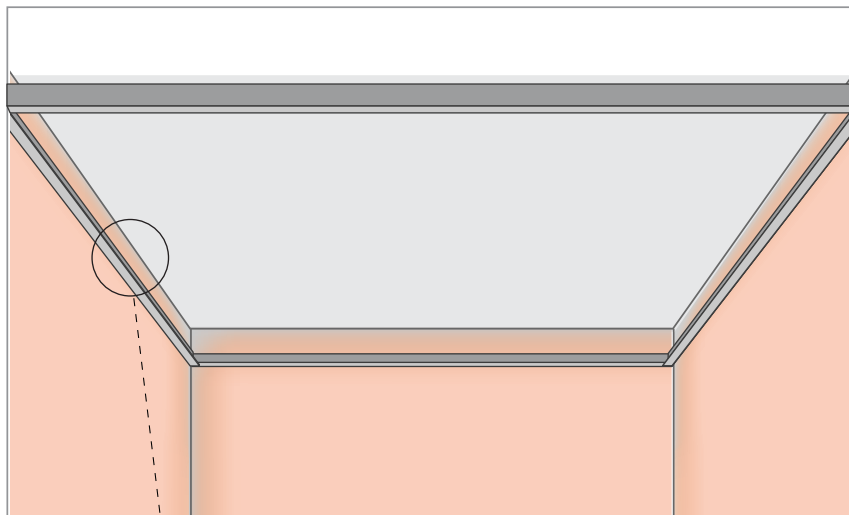
Сверлим отверстия
под вытяжные
заклепки.



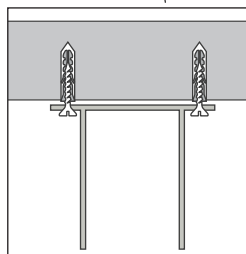
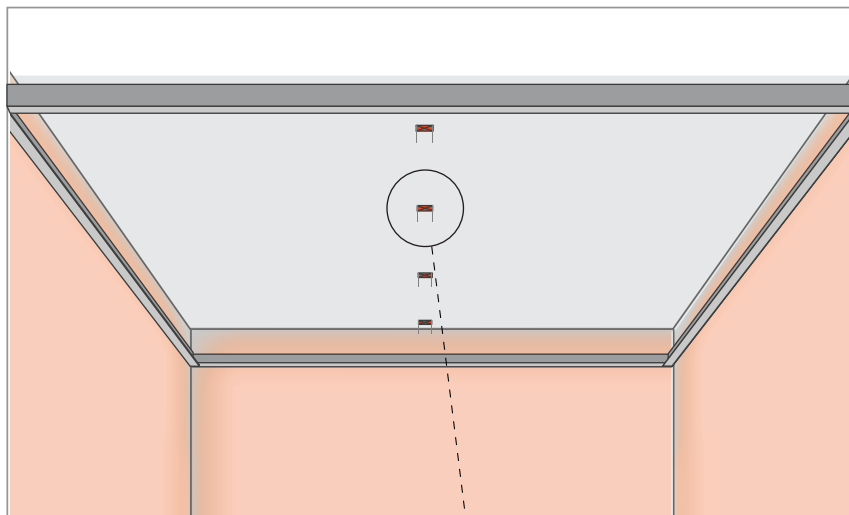
Ø 3,2 мм

Устанавливаем
заклепки.

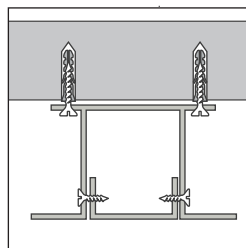
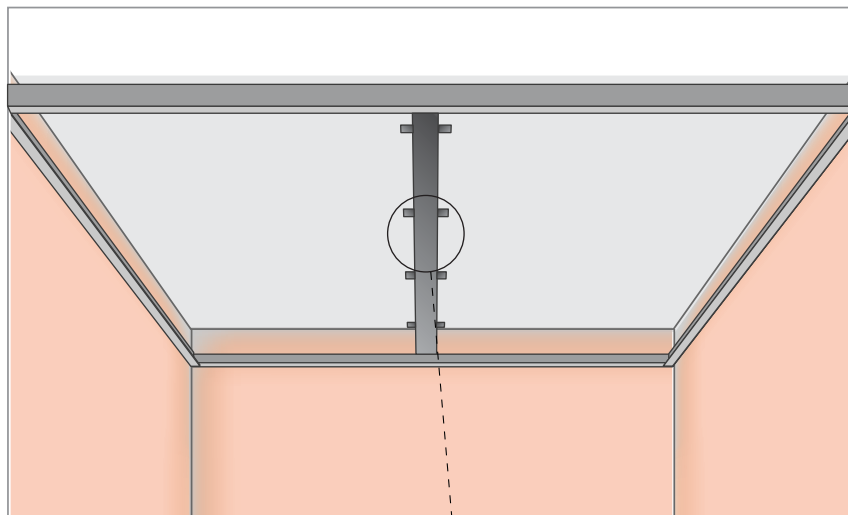
1 Крепим направляющий профиль L.



2 Крепим подвесы к потолку.

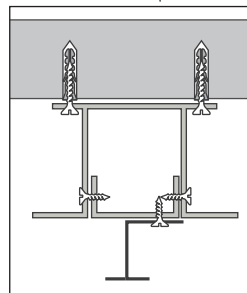
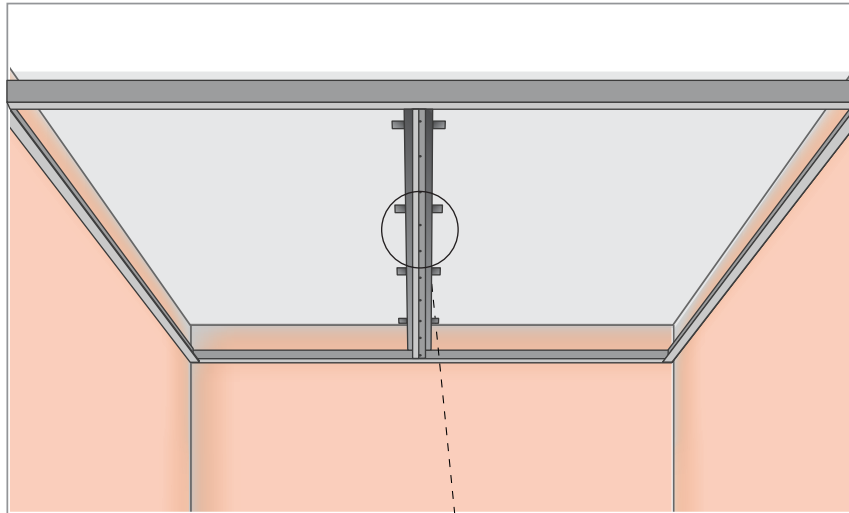


3 Крепим ПП-профиль* к подвесам.



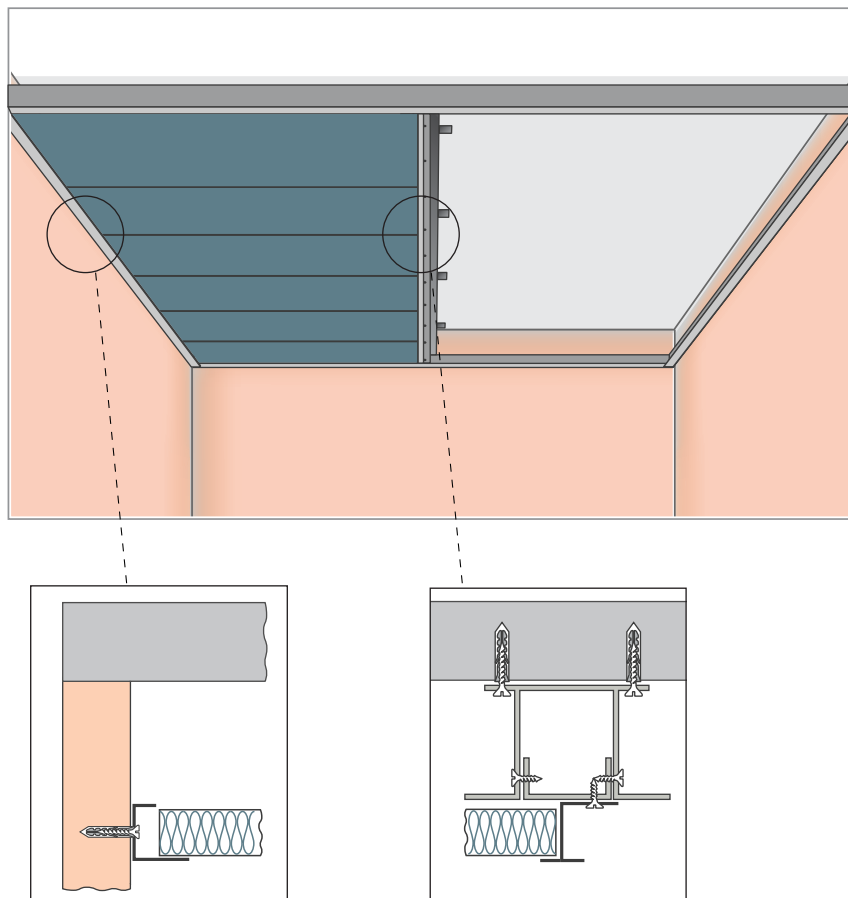
* Профиль потолочный 60X27 мм

4 Крепим TL-профиль к ПП-профилю*.

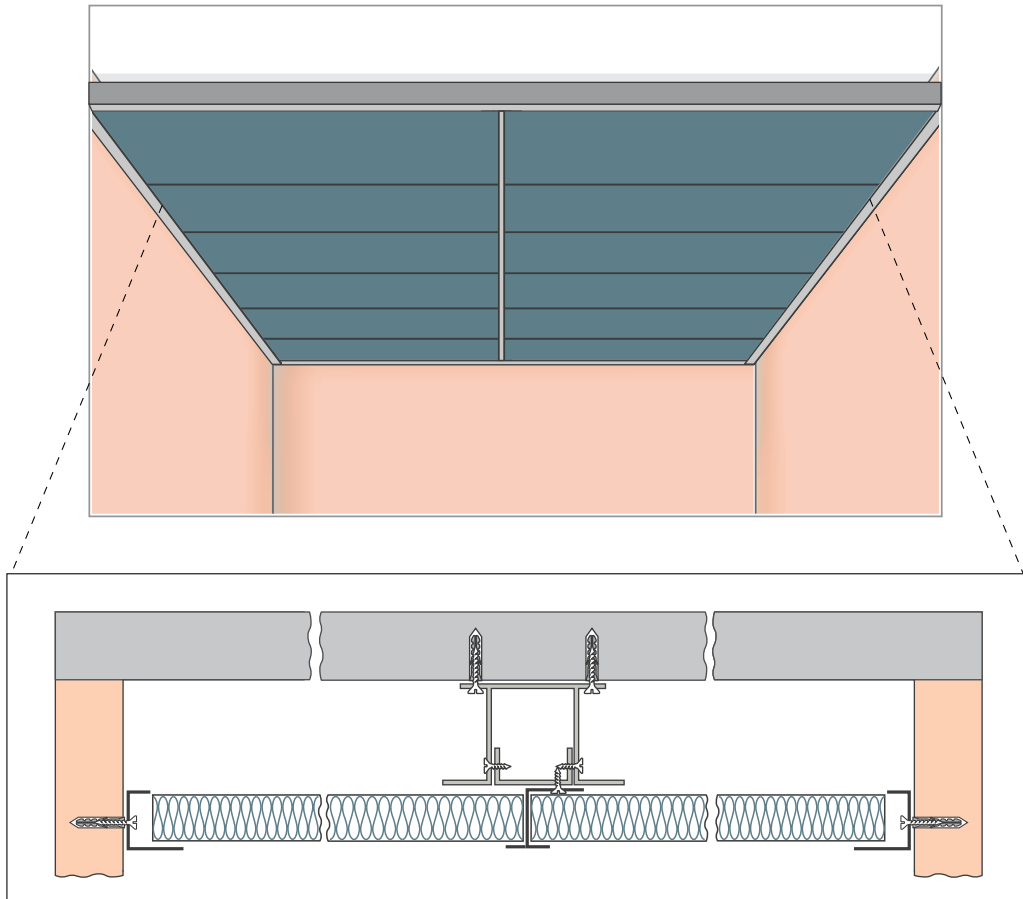


* Профиль потолочный 60X27 мм

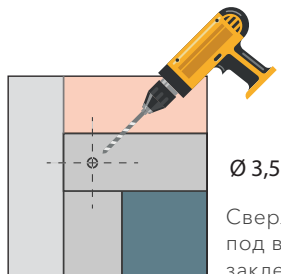
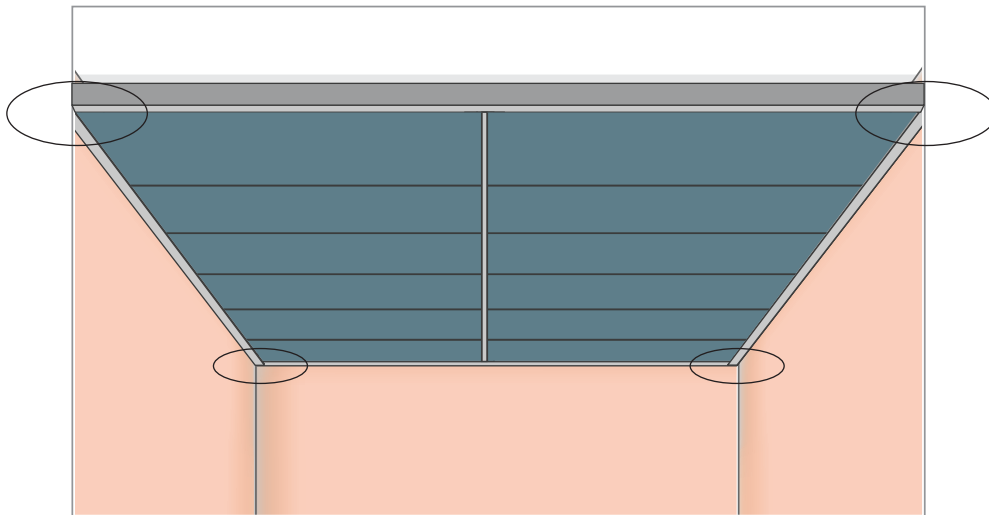
- 5 Устанавливаем панели, вставляя их сначала в L-профиль и потом задвигаем в TL-профиль.



6 Устанавливаем второй ряд панелей аналогично первому.

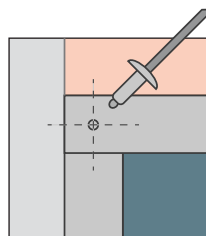


7 Фиксируем направляющий профиль L в углах на вытяжные заклепки.



Ø 3,5 мм

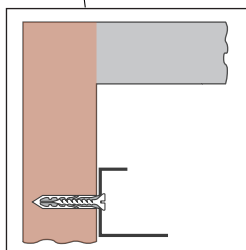
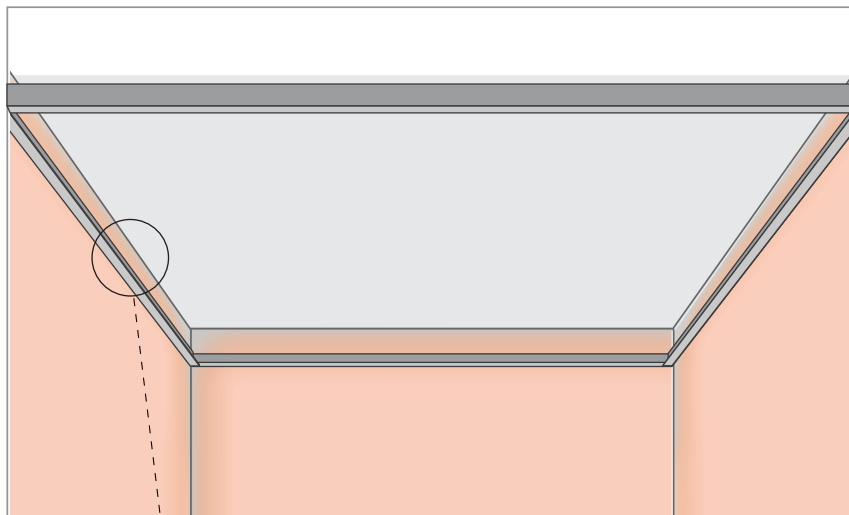
Сверлим отверстия
под вытяжные
заклепки.



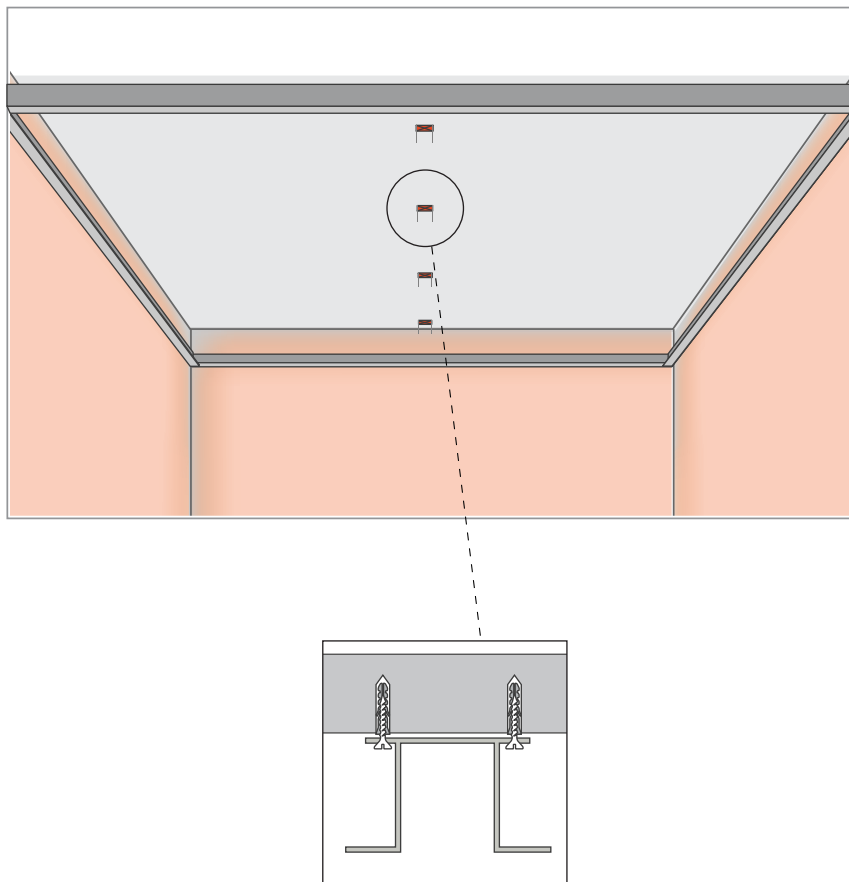
Ø 3,2 мм

Устанавливаем
заклепки.

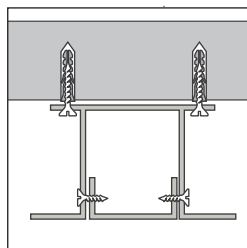
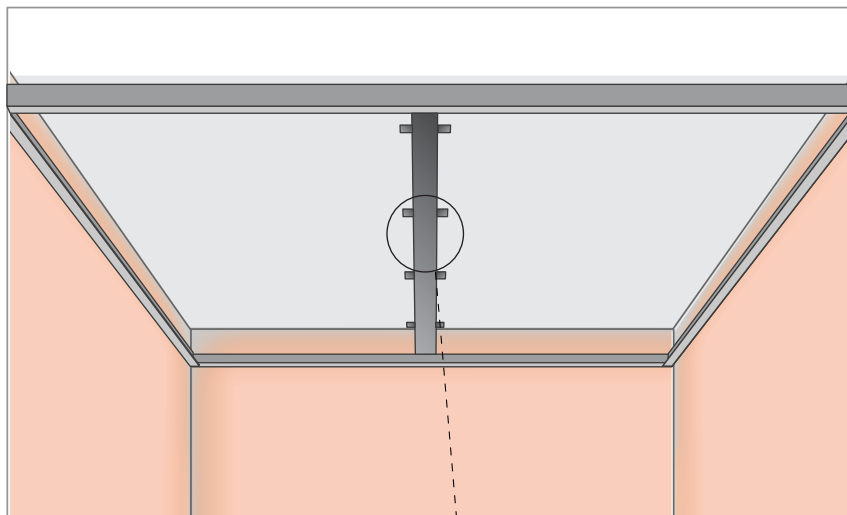
1 Крепим направляющий профиль L.



2 Крепим подвесы к потолку.

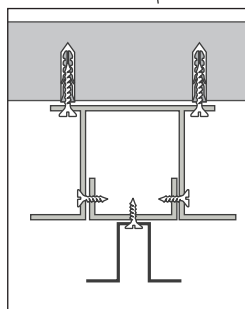
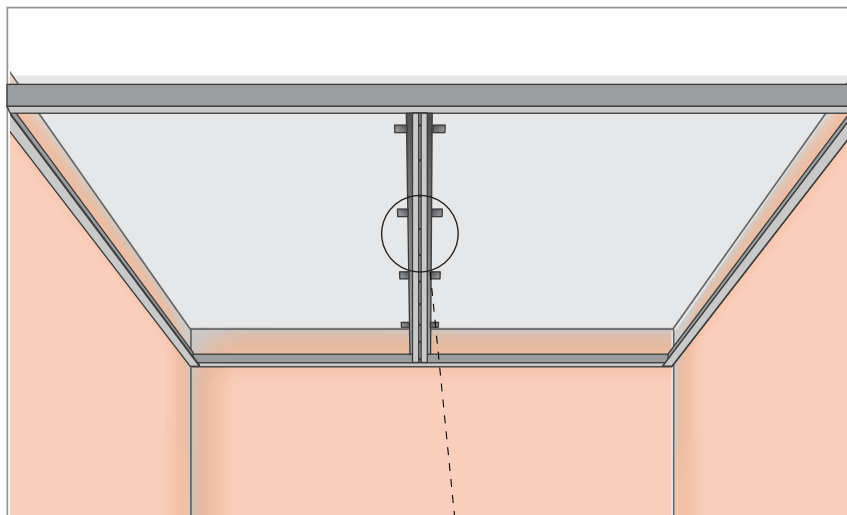


3 Крепим ПП-профиль* к подвесам.



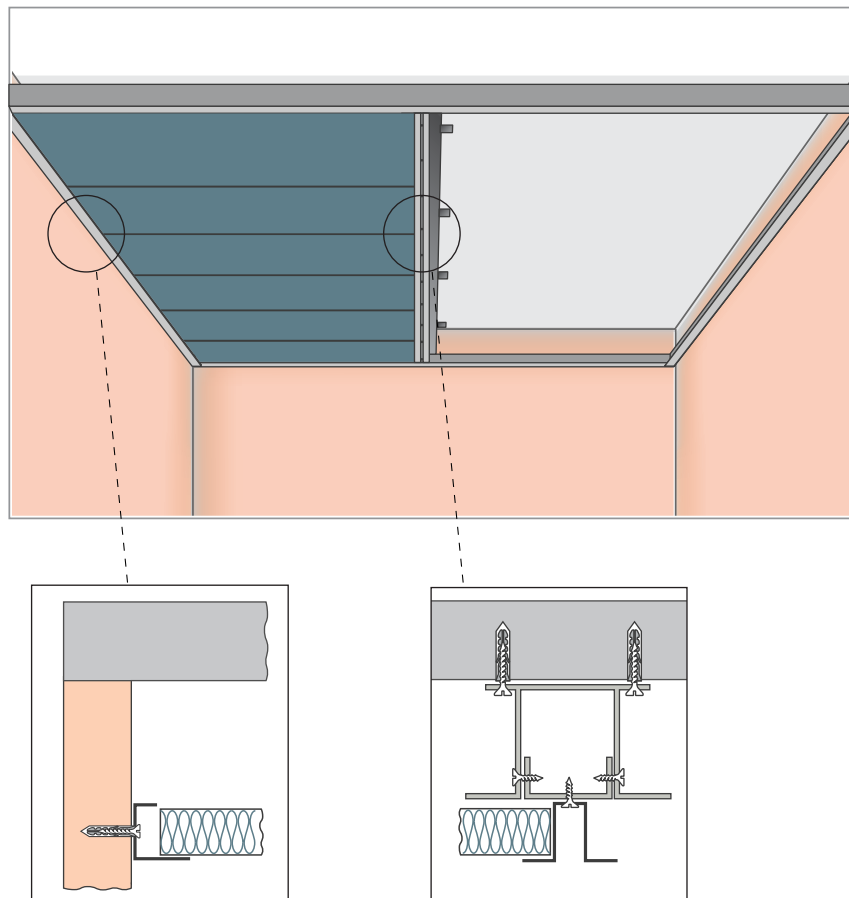
* Профиль потолочный 60X27 мм

4 Крепим TL-профиль к ПП-профилю*.

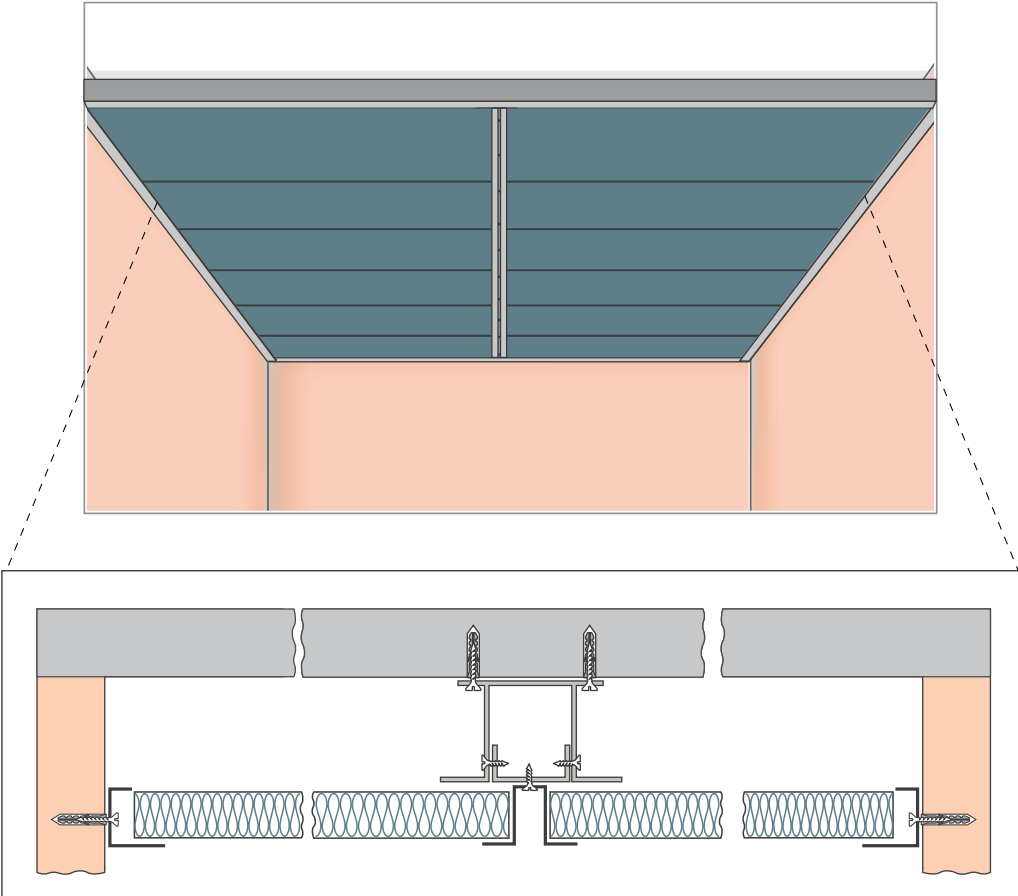


* Профиль потолочный 60X27 мм

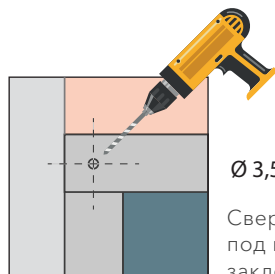
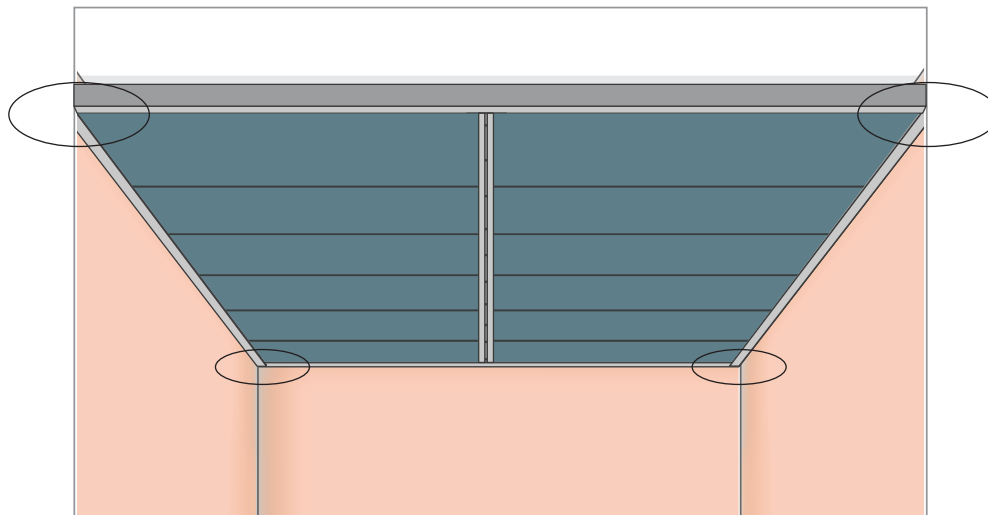
- 5 Устанавливаем панели, вставляя их сначала в L-профиль и потом задвигаем в TL-профиль.



6 Устанавливаем второй ряд панелей аналогично первому.

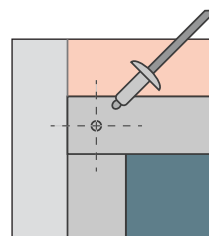


7 Фиксируем направляющий профиль L в углах на вытяжные заклепки.



Ø 3,5 мм

Сверлим отверстия
под вытяжные
заклепки.



Ø 3,2 мм

Устанавливаем
заклепки.