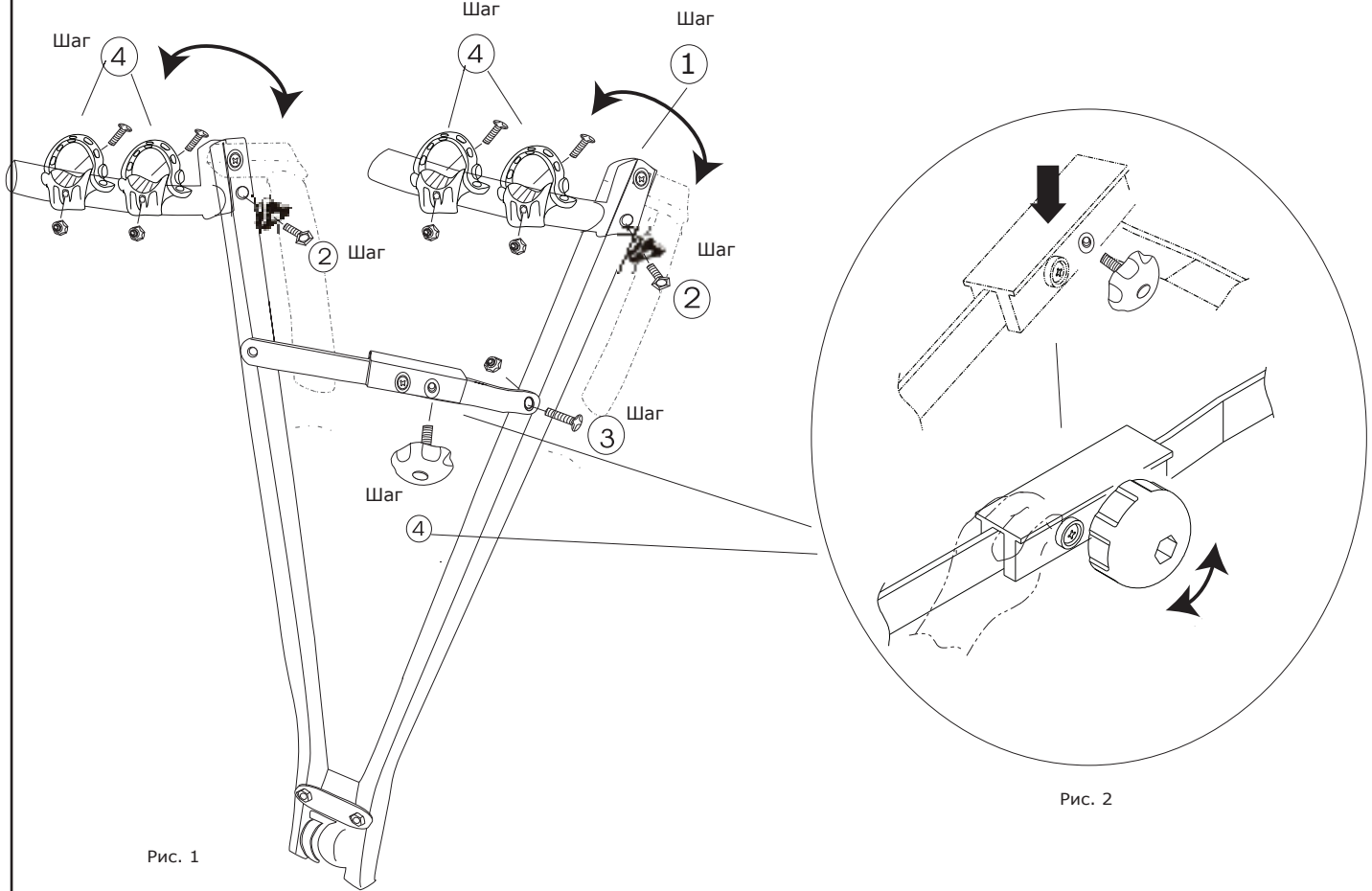


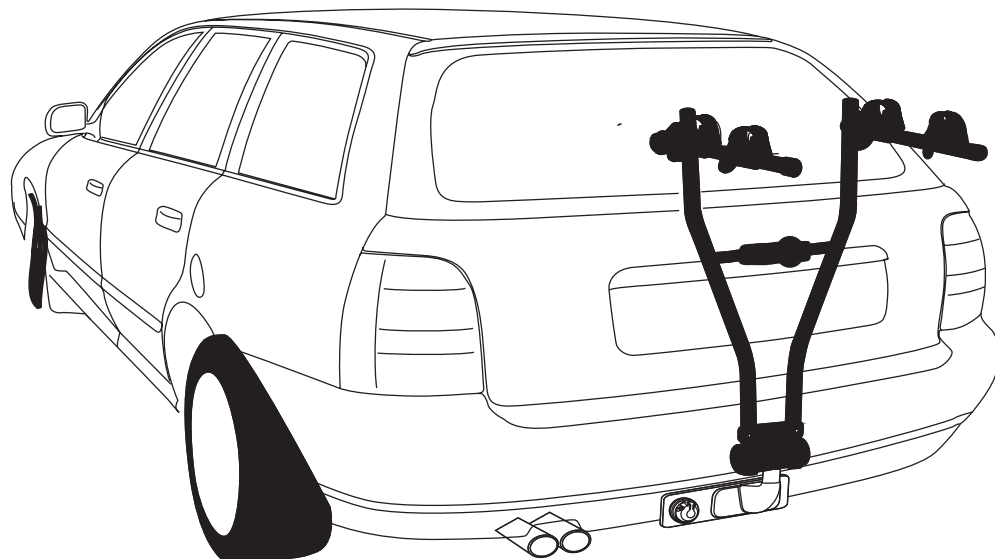
Велокрепление на фаркоп

Инструкция по эксплуатации

Закрутите винты, как показано на рисунке 1. Затем разместите велокрепление на фаркопе и нажмите на рычаг. Придерживая рычаг, закрутите барашек (рисунок 2)



Собранное крепление готово к работе



Разместите велосипеды на креплениях согласно схеме. Более тяжёлый велосипед расположите ближе к машине.

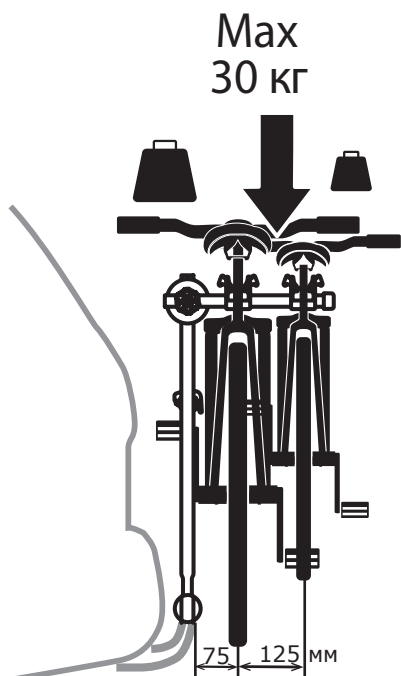


Рис. 5

Для размещения велосипеда на креплении используйте пластиковые адаптеры. Переместите их в зависимости от конфигурации велосипедной рамы.

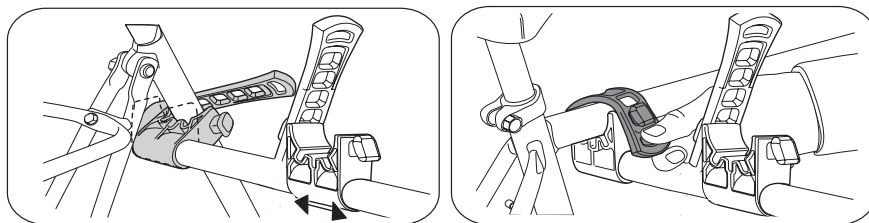


Рис. 7

После размещения зафиксируйте велосипеды стяжным ремнём. (в комплект не входят)

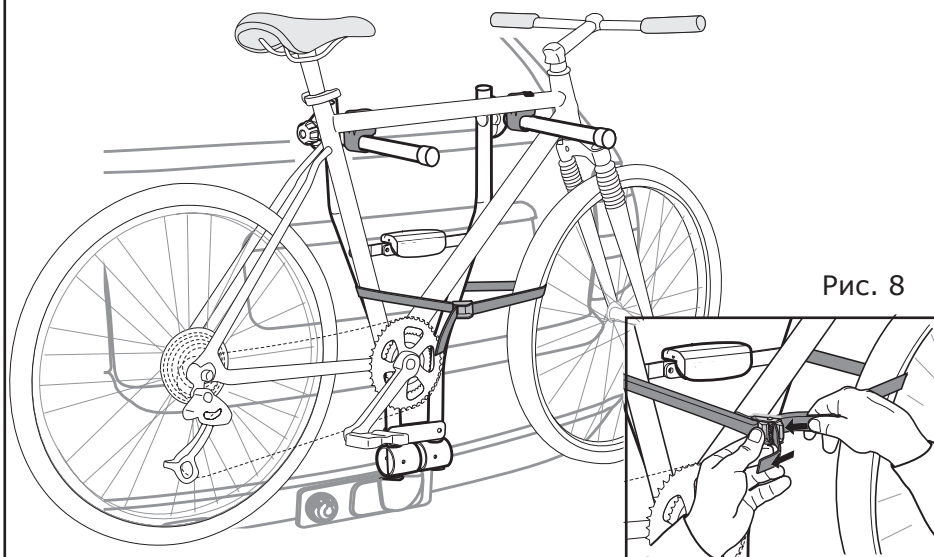


Рис. 8

Следите чтобы детали велосипеда не задевали кузов автомобиля.

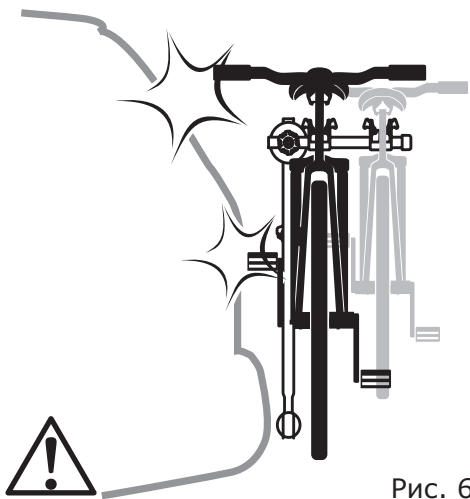
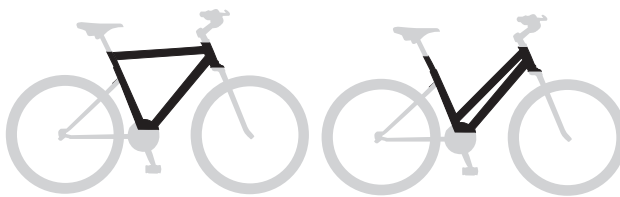


Рис. 6

Ограничения:

Велокрепление предназначено для велосипедов с рамами:



Ø 50 мм



190020, г. Санкт-Петербург,
наб. Обводного канала,
д.148, к.2.

Тел./факс: 8(812) 495-92-10
тел.: 495-92-06 (09)

www.atlant-systems.ru

