

# Творческая работа педагогов в децентрализованном сетевом режиме. Способы организации сетевых структур.

Сетевые структуры - децентрализованные структуры с преобладанием кооперации между элементами над конкуренцией между ними.

**Мухина А.И.,  
методист МАУ ЗАТО Северск «РЦО»**

Сетевые структуры -  
децентрализованные структуры с  
преобладанием кооперации между  
элементами над конкуренцией  
между ними.

# Клеточная («микробная») парадигма сетевой организации

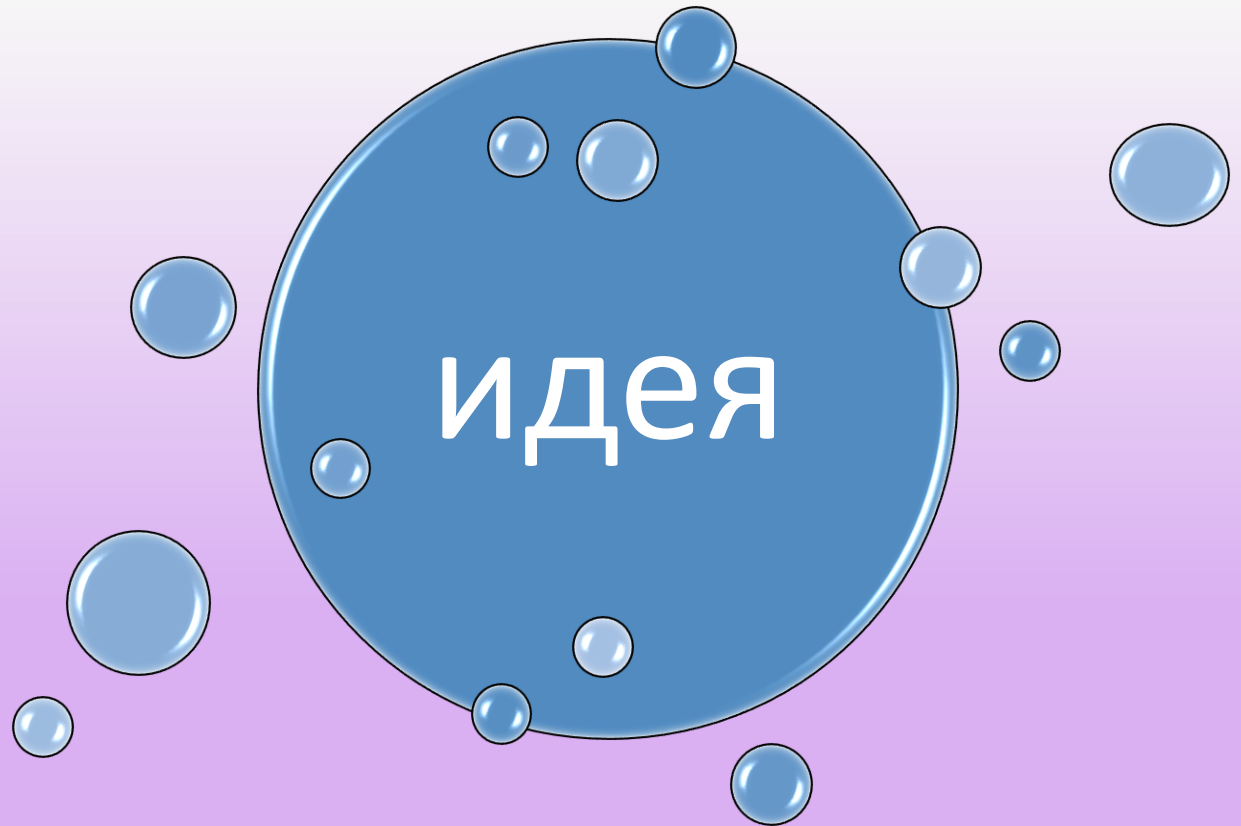
Структура из человеческих индивидов, спаянная едиными идеями, ценностями, нормами поведения.

В подобном идейно-ценностном «матриксе» (или матрице) тонут индивидуальные различия членов сети.

У каждого члена идентификация со всей сетью явно преобладает над индивидуальной самоидентификацией.

Ядро сети – группа идеологов.

Примерами могут служить тоталитарные секты типа Аум Синрикё.

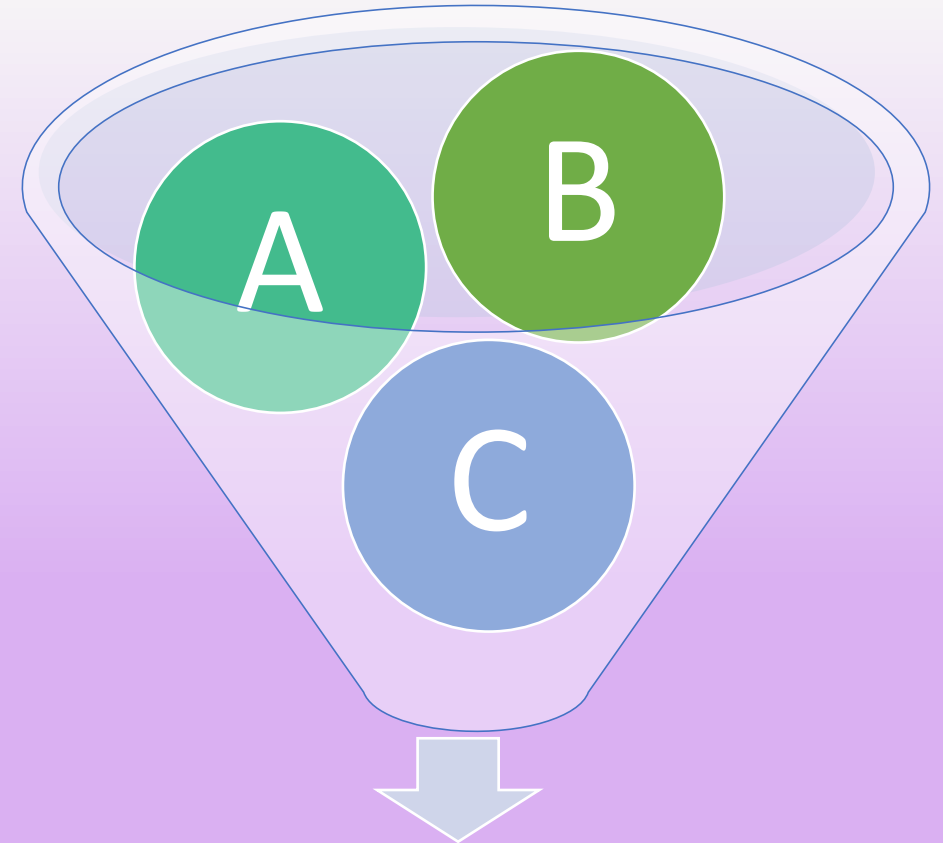


Как временный вариант- «Мозговой шторм»

# Модульная («Кишечнополостная») парадигма сетевой организации

При всякого рода творческой работе в децентрализованном сетевом режиме (включая сценарий мозгового штурма)

**модульная парадигма означает создание** самопротиворечивой, способствующей креативному стрессу, **ситуации**, когда узлы сети (участники) **конкурируют** между собой и в то же время **совместно двигаются** к решению общесетевой задачи и все **отстаивают общесетевые ценности.**



Общая задача, идея, ценности

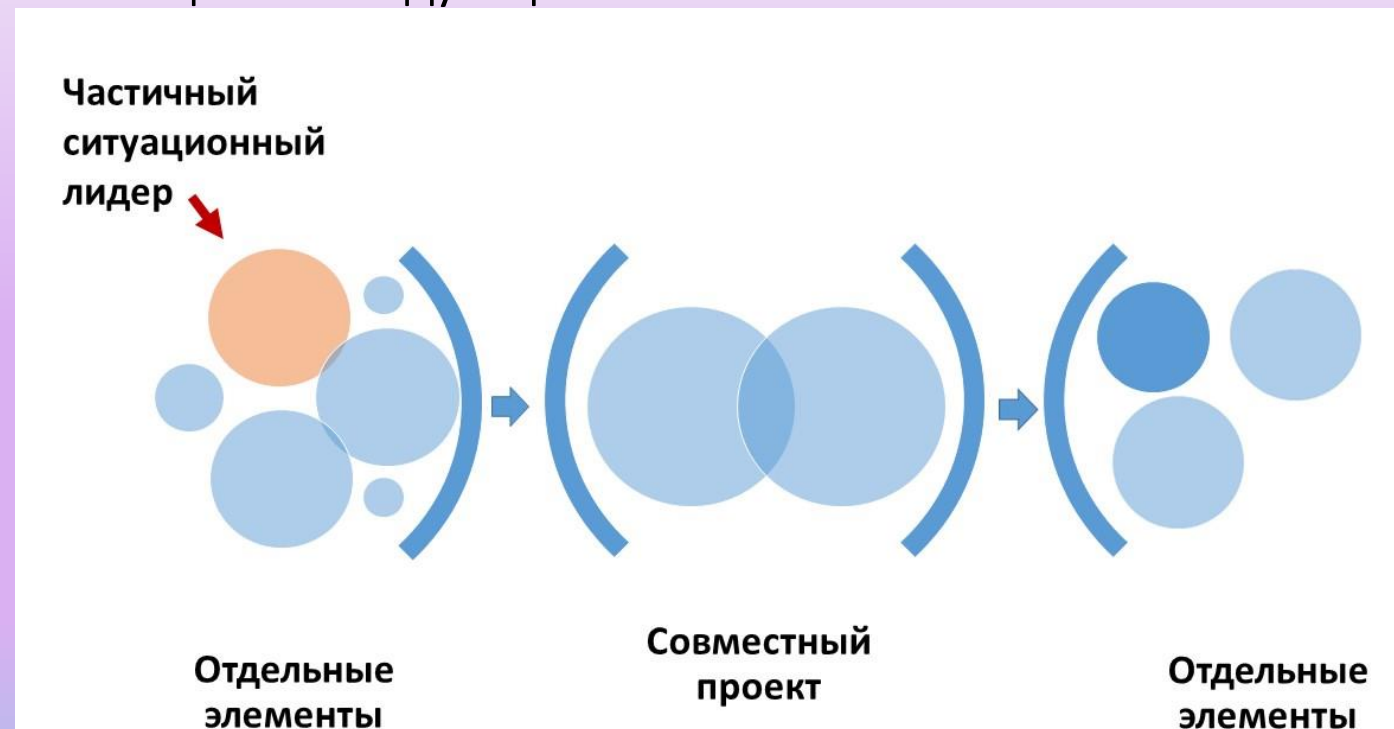
# Ризомная («грибная») парадигма сетевой организации

**Временные союзы организаций, готовых объединиться для выполнения определенного проекта.**

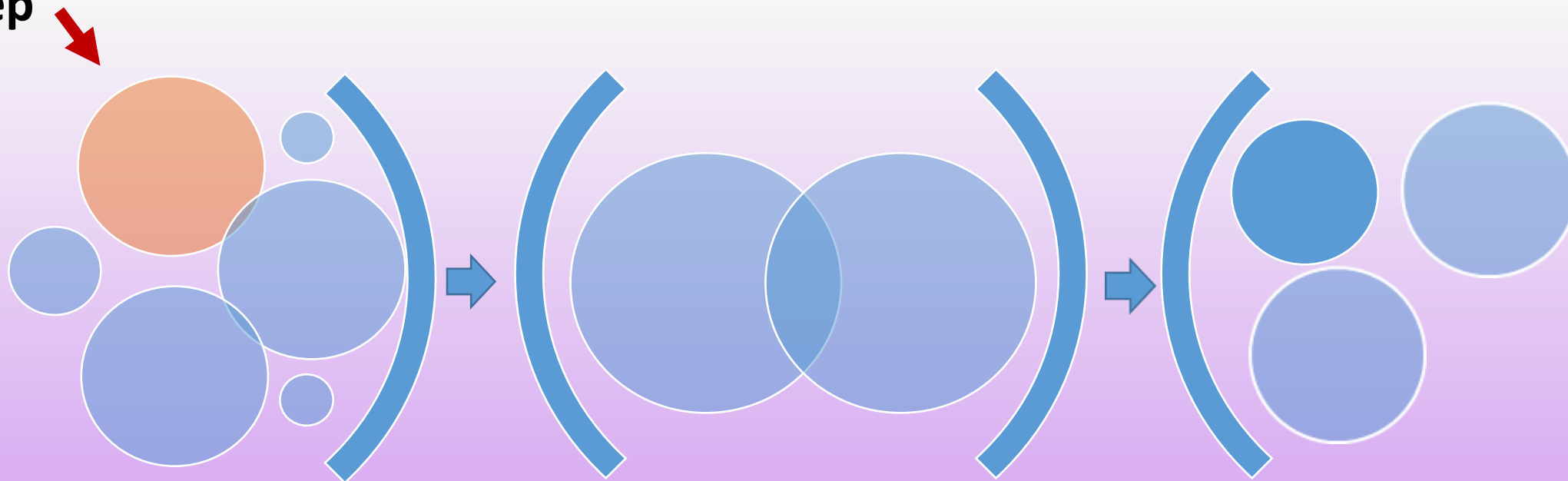
**По завершении проекта организации прекращают свое сетевое сотрудничество, чтобы сформировать иные временные объединения.**

Творческая работа команды над многоэтапной задачей при чередовании двух режимов:

1) независимого решения этапов задачи каждым участником команды (или каждой подгруппой) с соревнованием полученных решений и 2) функционирования спаянной сети, охватывающей команду в целом.



**Частичный  
ситуационный  
лидер**



**Отдельные  
элементы**

**Совместный  
проект**

**Отдельные  
элементы**

# Эквипотенциальная («рыбная») парадигма сетевой организации

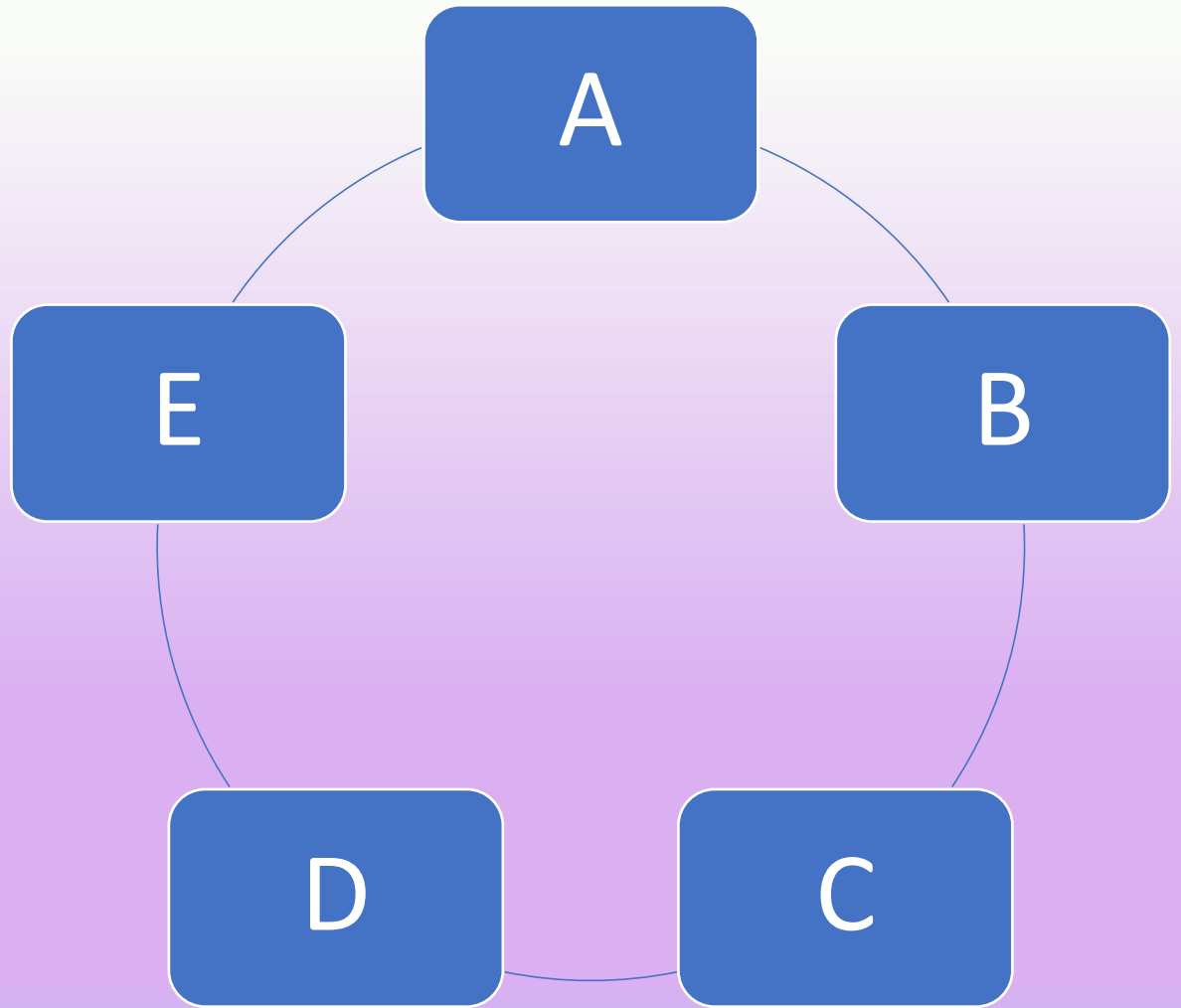
В сетевых творческих командах в этом случае нет специализированных частичных лидеров.

Нет членения всей задачи сети на субпроблемы.

Все члены сети параллельно работают над одними и теми же этапами решения одной и той же проблемы. Ротация лидера.

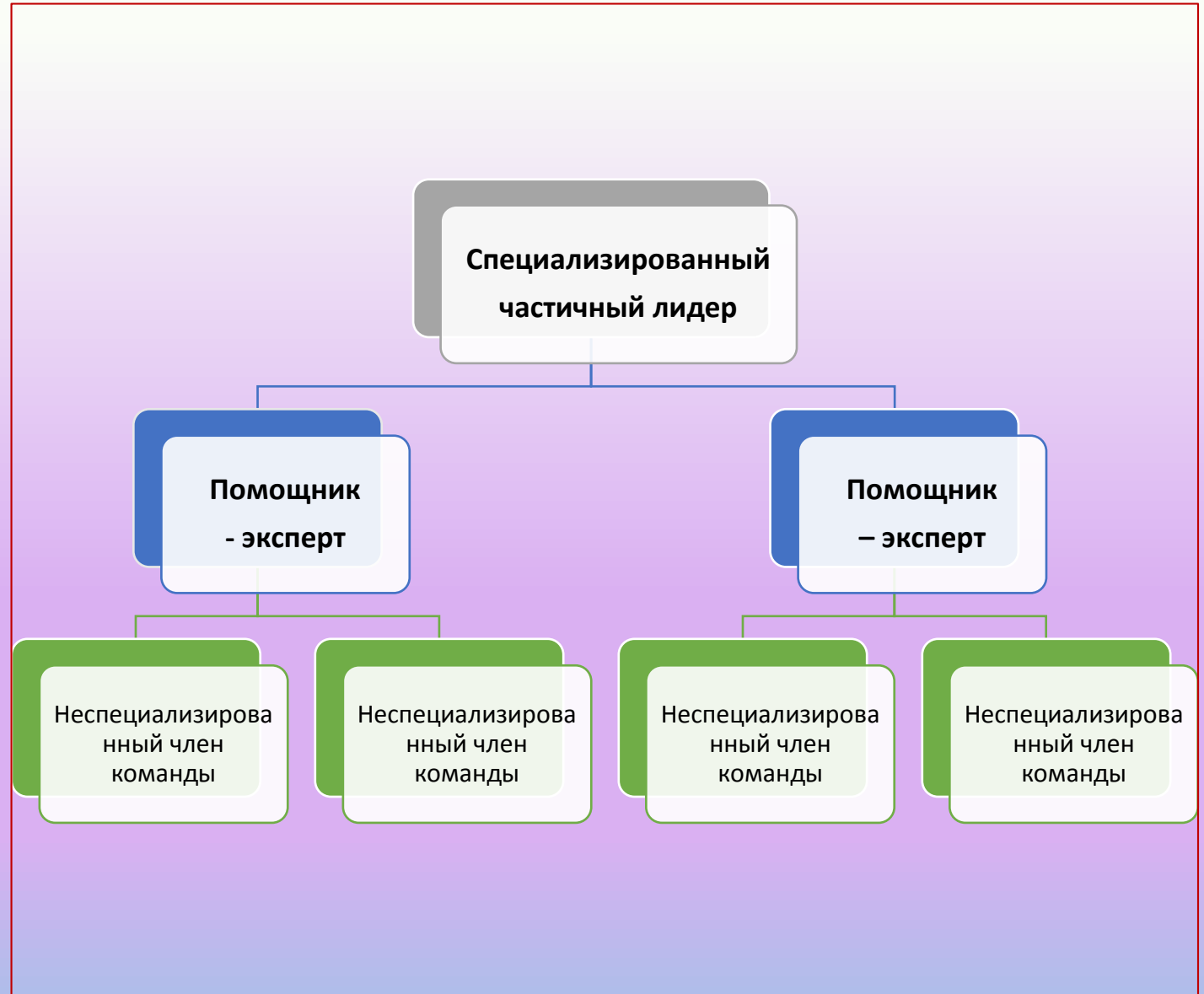
## Преимущества:

1. Дублирование одних и тех же операций на многих элементах многократно повышает надежность и помехоустойчивость всей работы.
2. По мере повышения числа параллельно работающих элементов (участников сети или их малых подгрупп в ее составе) синергетически возрастает мощность всего коллективного процессора информации.



# Эусоциальная («муравьиная») парадигма сетевой организации

**Специализированные  
частичные лидеры и  
подчиненные им в рамках  
малых временных  
иерархических субкоманд  
помощники-эксперты  
взаимодействуют с  
неспециализированными  
членами сети.**



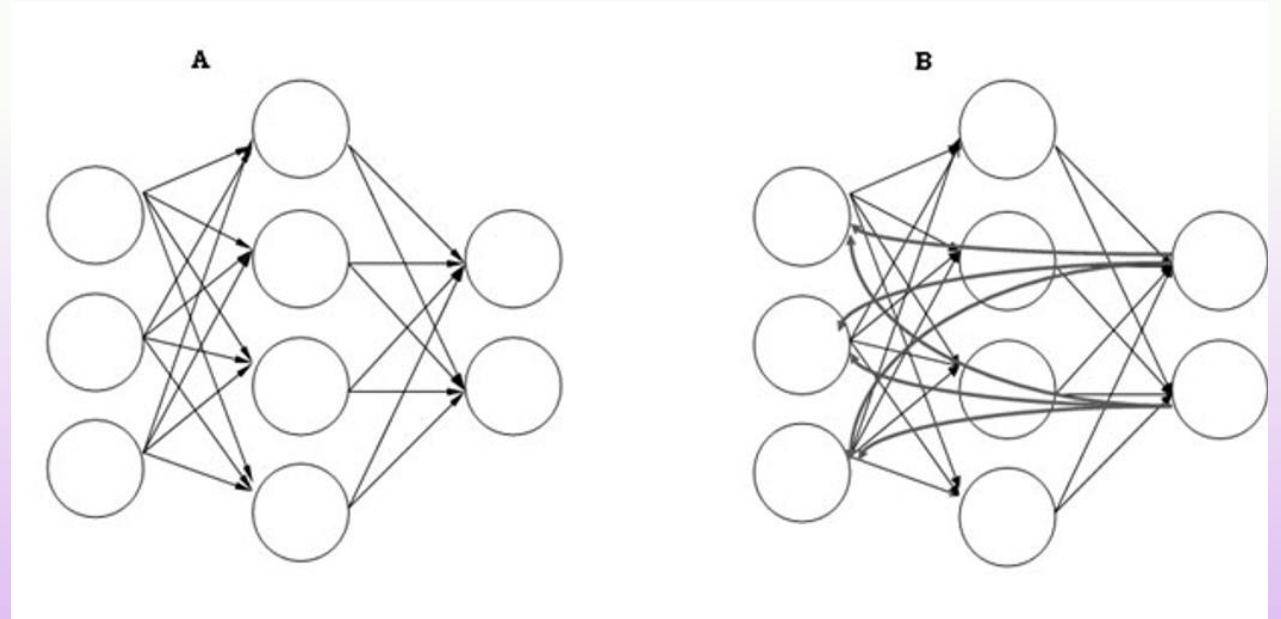


# Нейронная парадигма сетевой организации

**Входной слой:** сбор информации о существующих вариантах, их достоинствах и недостатках

**Скрытый слой:** обобщает полученную информацию и готовит новые варианты.

**Выходной слой:** сравнительно мало участников, которые принимают окончательное решение на базе докладов представителей скрытого слоя.

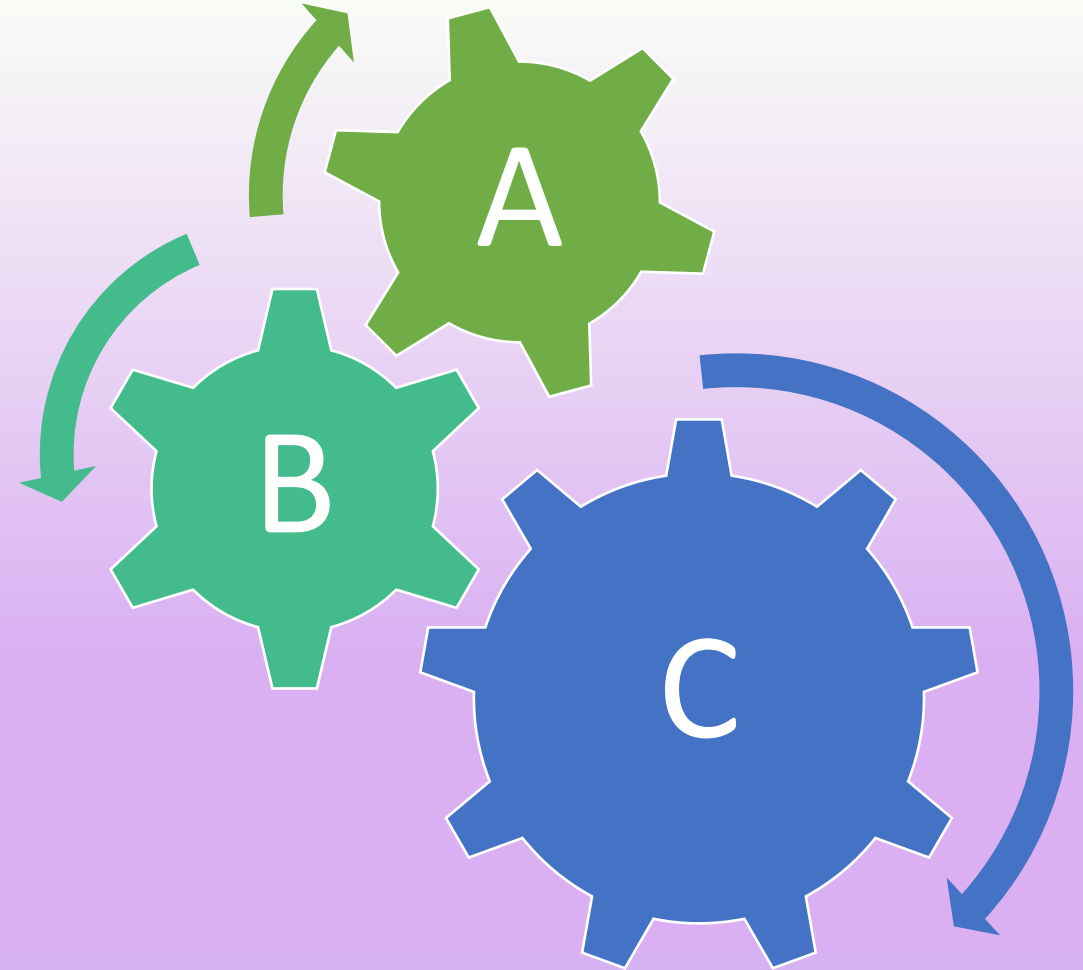


Параллельная обработка информации творческими подгруппами в рамках сети, составленной из педагогов. Сеть в целом в этом случае ассоциативно строит образ целого решения поставленной задачи на базе фрагментов за счет усилий «слоев» коллективной «нейронной сети». Доминантой в ходе самостоятельных работ педагогов по «нейронному» сетевому сценарию должно быть самообучение как каждого индивида, так и на групповом уровне – уровне сети как коллективного «мозга».

# Эгалитарная («шимпанзинная») парадигма сетевой организации

Основана на следующих принципах:

- Уважение свобод индивидов (особенно свободы выбора);
- Частичная иерархичность структуры и уважение к высокоранговым членам сети; однако, никто не может добиться перманентного контроля над всей структурой;
- Рыхлые связи между членами сети (соединяющиеся-распадающиеся группы).

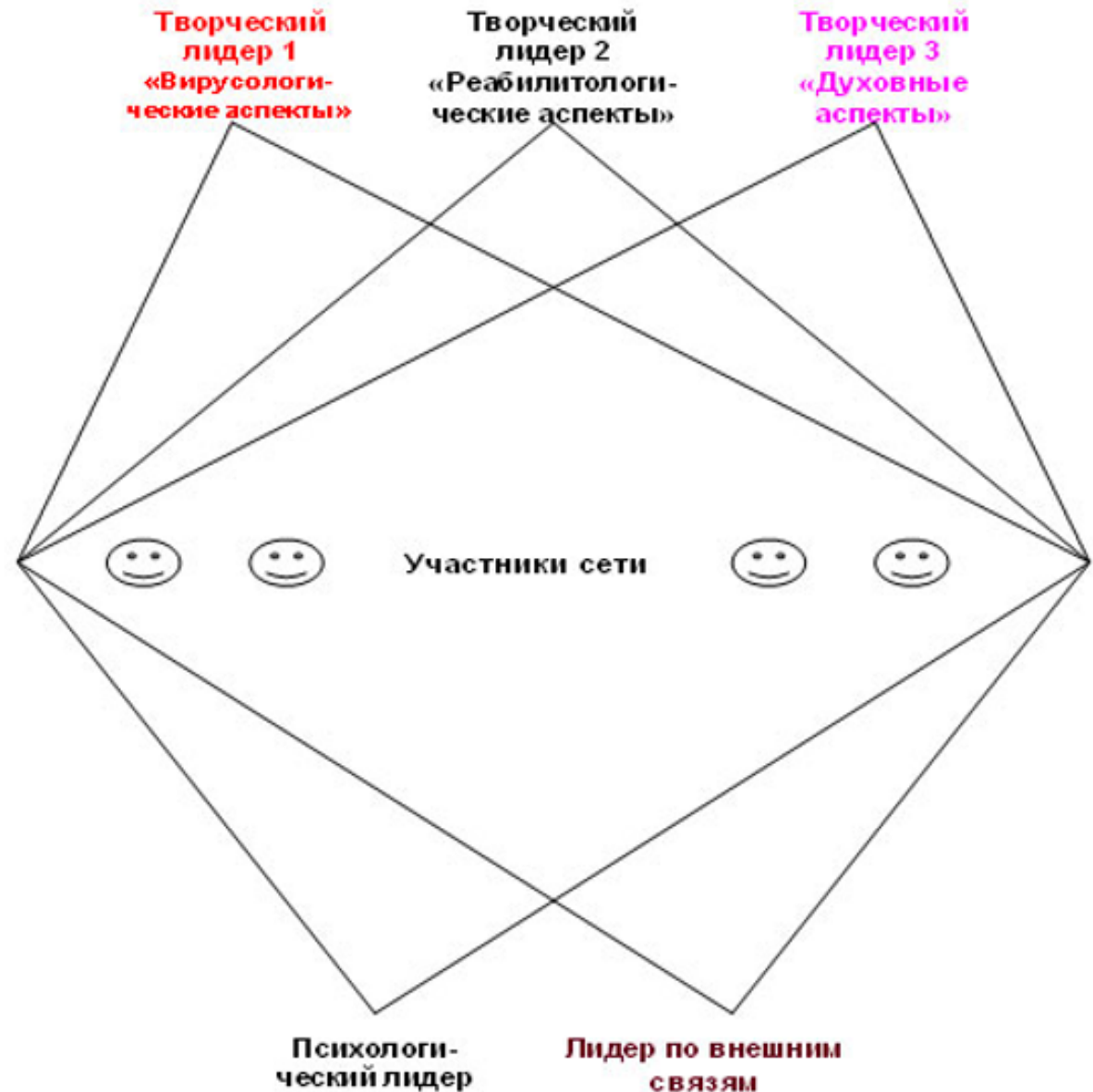


# Хирама. (hirama) означает High-Intensity Research and Management Association

Креативная команда, создаваемая для решения некоторой сложной, нечеткой, междисциплинарной задачи,

В хираме, кроме частичных творческих лидеров, имеются также неспециализированные лидеры:

- 1) психологический лидер (модератор)
- 2) лидер по внешним связям (составляет единое коммюнике по результатам, протоколируемым всеми тремя творческими лидерами)



Источник:

**«ПАРАДИГМЫ СЕТЕВОЙ  
ОРГАНИЗАЦИИ И ИХ ПРИМЕНЕНИЕ  
ПРИ ПРАКТИЧЕСКОМ СОЗДАНИИ  
СЕТЕВЫХ СТРУКТУР»**

**А.В. ОЛЕСКИН**

Сайт С.П.Курдюмова <http://spkurdyumov.ru/>