



ПРОИЗВОДСТВО ЖИВОЙ КРЕВЕТКИ «VANNAMEI»

г. Санкт-Петербург, 2018

Существующий рынок креветки в России

Объем потребляемой креветки в России – 55 000 тонн в год

варёно-мороженая



свежемороженая



охлаждённая



Варёно-мороженая креветка продаётся практически во всех магазинах и является самым худшим вариантом креветки, который можно употреблять в пищу.

Свежемороженая креветка продаётся только в крупных городах, стоит дороже варёно-мороженной, но, если она выращена в Китае, то в 99% случаев применялись гормоны роста.

Охлаждённая креветка в Россию поставляется из-за рубежа в небольших объёмах и стоит очень дорого. Производство живой креветки в России составляет 2 тонны в год

Сравнение стоимости охлажденной зарубежной креветки и замороженной

варёно-мороженая



700 р. /кг.
(глазурь 10-30%)

свежемороженая



1 100 р. /кг.
(глазурь 10-30%)

охлаждённая



2 500 р. /кг.
(чистый вес)

Если разморозить глазурь мороженой креветки и слить воду, то её вес изменится на 10-30%. Но остаются вопросы где именно она была выращена и применялись ли гормоны при её выращивании. Стоимость свежемороженой креветки, выращенной в Аргентине достигает 2400 рублей за кг.

Также вкус и качество замороженных и размороженных морепродуктов всегда отличаются в худшую сторону относительно охлаждённых или живых морепродуктов.

Стоимость креветки произведённой на ферме в Санкт-Петербурге



Живая креветка

**1 600 р. /кг.
(чистый вес)**

Производственный модуль аквафермы позволяет выращивать креветку непрерывно и поставлять её потребителю каждый месяц, независимо от того, что креветка растёт 5 месяцев. При сезонном снижении спроса, креветка набирает дополнительный вес и в сезон продаётся с дополнительной прибылью

Выращивание креветки происходит в установках замкнутого водоснабжения с использованием натуральных кормов, без применения гормонов роста, красителей и антибиотиков. Креветка естественным образом набирает необходимый товарный вес.

Оценка потенциального объема рынка ЖИВОЙ креветки в России

город	жители	%	2% жителей	кг/год	тонн
Москва	12 506 458	2%	250 129	2	500
Санкт-Петербург	5 351 000	2%	107 020	2	214
Новосибирск	1 602 815	2%	32 056	2	64
Екатеринбург	1 455 904	2%	29 118	2	58
Нижний Новгород	1 264 075	2%	25 282	2	50
Казань	1 231 878	2%	24 638	2	49
Челябинск	1 198 858	2%	23 977	2	47
Самара	1 169 719	2%	23 394	2	46
Ростов-на-Дону	1 125 299	2%	22 506	2	45
Уфа	1 270 300	2%	25 406	2	50
Волгоград	1 015 000	2%	20 300	2	40

Итого: 1 167 тонн

В любом крупном городе есть 10% людей, которые внимательно относятся к тому, что они употребляют в пищу. Но возьмём для расчёта 2%. Если 2% людей купят всего по 2 килограмма в год свежей креветки, то это составит минимальный потенциальный объём живой креветки в городе. Необходимо обратить внимание, что данные по численности населения – официальные из Росстата. В Реальности в этих городах количество жителей намного больше.

Потенциальные потребители ЖИВОЙ креветки



Рестораны



Пивные бары



Японская кухня



Пиццерии



Сетевой ритейл

Проведены предварительные переговоры с сетями ресторанов, сетями пивных баров и сетевыми ритейлерами премиум класса. Все они признают, что у них есть острая, незакрытая потребность в закупках живой (охлаждённой) креветки. Сегодня они вынуждены заменять закрытие этой потребности замороженной креветкой сомнительного качества.

Ферма по выращиванию креветки состоит из 3 помещений по 1 500 м. кв.



Ферма по выращиванию креветки располагается в 3 помещениях площадью 1 500 м. кв. каждое

Помещения расположены в Ленинградской области, в посёлке Тельмана (3 км от трассы Москва – СПб.)

В каждом помещении поддерживается температура воздуха 29 градусов, а температура воды в бассейнах – 28 градусов

Объём производства фермы – 200 тонн креветки в год



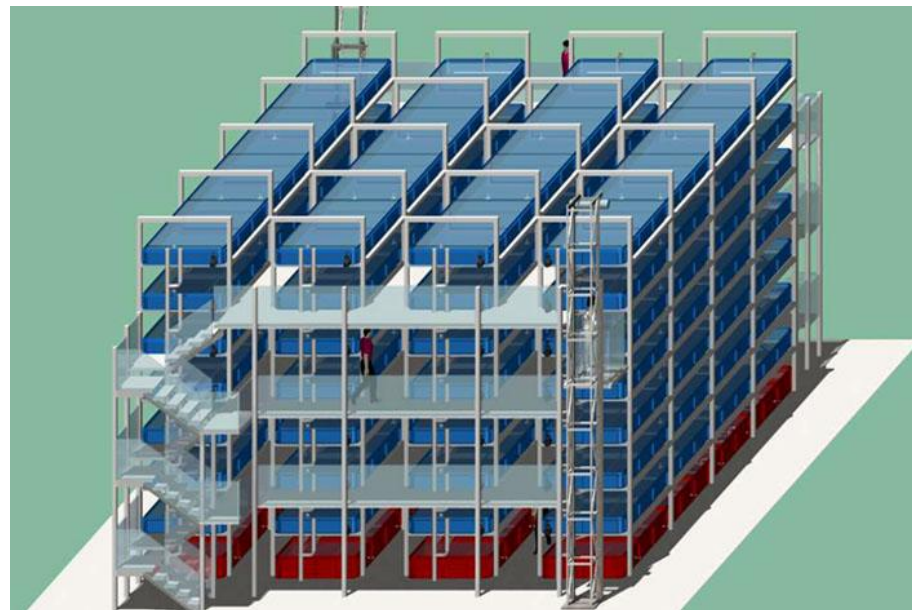
В каждом помещении расположены несколько карантинных и производственных модулей

Карантинный модуль



В карантинном модуле в течении месяца живёт и акклиматизируется привезённая из-за рубежа постличинка креветки

Производственный модуль



В производственном модуле (вертикально-интегрированные бассейны) креветка растёт ещё 4 месяца до товарной массы

**На выходе креветка массой 20 грамм
200 тонн в год со всей фермы**



На ферме в дальнейшем

Гигантская пресноводная креветка (Розенберга)



Австралийский рак



Морская спаржа



На ферме будут созданы экскурсионные аквариумы, фастфуд и магазин



Наши партнёры по развитию креветочной аквафермы и сети фастфуда



АДМИНИСТРАЦИЯ ЛЕНИНГРАДСКОЙ ОБЛАСТИ

Комитет по агропромышленному и рыбохозяйственному комплексу

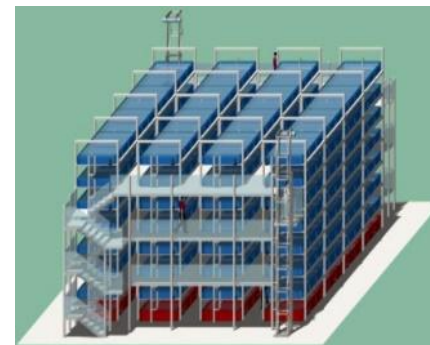
Отдел развития рыбохозяйственного комплекса



Государственная поддержка аквакультуры в Ленинградской области

- Компенсация **30%** УЗВ

После строительства УЗВ (установка замкнутого водоснабжения – карантинный и производственный модуль) государство компенсирует 30% его стоимости



- Компенсация корма – **25** р/кг.

Постоянная компенсация на приобретение корма для производства креветки - 25 рублей с килограмма корма (стоимость корма 100 рублей/кг)



- Льготное кредитование – **1,5 - 5%**

Компании, участвующие в государственной программе «Развитие рыбохозяйственного комплекса» получают льготные кредиты от Россельхозбанка под 1,5-5% годовых



«Северная Креветка» включена в государственную программу



АДМИНИСТРАЦИЯ
ЛЕНИНГРАДСКОЙ ОБЛАСТИ
КОМИТЕТ
ПО АГРОПРОМЫШЛЕННОМУ
И РЫБОХОЗЯЙСТВЕННОМУ КОМПЛЕКСУ
ЛЕНИНГРАДСКОЙ ОБЛАСТИ

191311, Санкт-Петербург, ул. Смольного, 3
Для телеграмм: Санкт-Петербург, 191015
E-mail: kom.agro@lenreg.ru
Тел.: (812) 611-51-41; (812) 611-51-42
Телефакс: (812) 611-51-40



Генеральному директору
ООО «СЕВЕРНАЯ КРЕВЕТКА»
Белькову Сергею Юрьевичу

195027, Санкт-Петербург, пр.
Энергетиков, д. 10А, офис 404

Копия: Администрация
муниципального образования
«Тосненский район»

УВЕДОМЛЕНИЕ

о внесении изменений в перечень организаций, крестьянских (фермерских) хозяйств и индивидуальных предпринимателей - сельскохозяйственных товаропроизводителей, курируемых комитетом по агропромышленному и рыбохозяйственному комплексу Ленинградской области

Комитет по агропромышленному и рыбохозяйственному комплексу Ленинградской области сообщает, что распоряжением Комитета № 120 от 02.08.2018 года принято решение **включить** в раздел «*Организации рыбохозяйственного комплекса*» перечня организаций, крестьянских (фермерских) хозяйств и индивидуальных предпринимателей - сельскохозяйственных товаропроизводителей, курируемых комитетом по агропромышленному и рыбохозяйственному комплексу Ленинградской области (далее - Перечень):

ООО «СЕВЕРНАЯ КРЕВЕТКА»

Юридический адрес: 188640, Ленинградская область, Всеволожский район, г. Всеволожск, Всеволожский пр., дом 113, литер А2, пом. 77-Н

Место нахождения хозяйства: Ленинградская область, Тосненский район, массив "Тельмана", уч. "Тельмана-центр", № 78-83 (1)

ОГРН 1184704003450

Первый заместитель председателя комитета
по агропромышленному и рыбохозяйственному
комплексу Ленинградской области

Е.И. Пшенникова

ПРОЕКТ ПО СОЗДАНИЮ АКВАФЕРМЫ «СЕВЕРНАЯ КРЕВЕТКА» В 2018 ГОДУ СТАЛ РЕЗИДЕНТОМ БИЗНЕС-ИНКУБАТОРА «ИНГРИЯ»

Бизнес-инкубатор «Ингрия» входит в 10 лучших бизнес-инкубаторов Европы

The image shows a screenshot of the website for the Ingria business incubator. At the top, there is a navigation menu with links for 'Ингрия', 'Программы', 'Мероприятия', 'Резиденты', 'Партнеры', and 'Новости'. Below the navigation, there is a contact information bar with the phone number '8 (812) 670-10-85', the email 'startup@ingria-park.ru', and social media icons for Telegram, VK, YouTube, Facebook, and Instagram. A prominent button says 'СТАТЬ РЕЗИДЕНТОМ >>'. The main content area is a grid of project listings, with a popup window overlaid on top. The popup window has a close button (X) in the top right corner and contains the following information:

- Logo:** A colorful, stylized logo consisting of several curved lines in shades of blue, green, and orange.
- Title:** СЕВЕРНАЯ КРЕВЕТКА
- Описание:** Северная креветка - создание аквафермы для выращивания креветки в Установках Замкнутого Водоснабжения (УЗВ) с использованием энергосберегающих инновационных технологий.
- Организация:** ООО «Дженерал Девелопмент Групп»
- Руководитель проекта:** Кириллов Кирилл

The background of the website shows a list of other projects, including 'Arvity', 'CABANON VR', 'Cardone.org', 'Conomy', 'DBeaver', 'Droice Labs', 'Educa', 'EmailFactory', 'Galactikka', 'Gamexy', 'Getlooky', 'Автоматическая система тестирования', 'Автомонтаж: разработка и внедрение системы автоматического', 'Когнитивный трейдинг', 'Контроль Диджитал', 'Муфты', 'Роботизированный пожарный комплекс на базе самодвижущихся роботов DAAF', 'Роботизированный чехол для смартфона Gilley', 'СЕВЕРНАЯ КРЕВЕТКА', 'Сервис доставки продуктов iGoods', 'Сиода', 'Система управления доставкой заказов', 'Система управления и обеспечения безопасности бизнес-процессов на основе цепочки блоков транзакций', 'Системы контроля', and 'Системы контроля'.

Площадка для создания аквафермы с тремя помещениями 1 500 м.кв. каждое в Тосненском районе



Получение тепла от сжигания покрышек (резерв – магистральный газ)



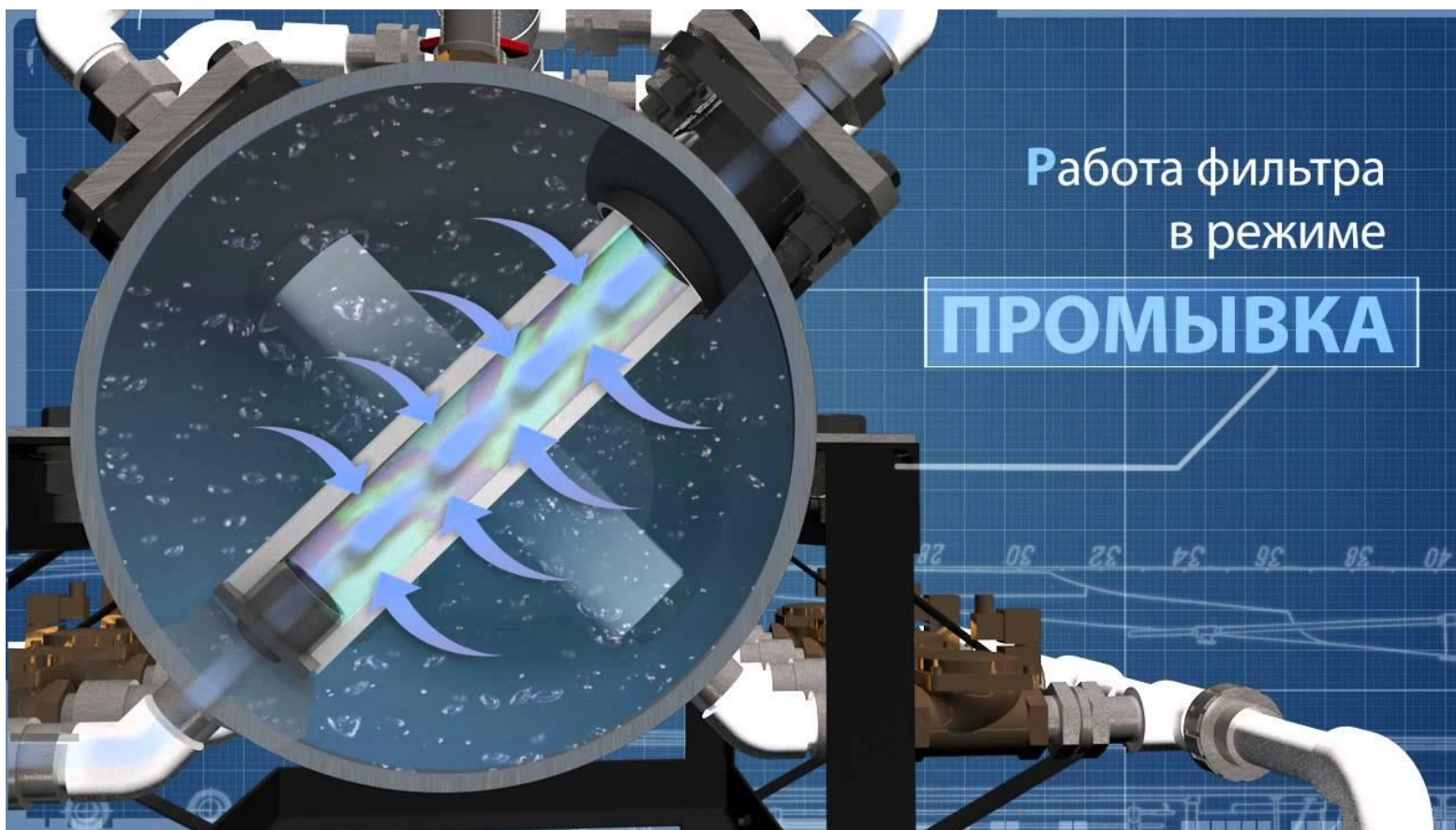
Энергосберегающая система подсветки с имитацией лунного света



Центр энергосберегающего
светодиодного освещения



Инновационная система водоподготовки и очистки сточных вод



Производство собственных кормов (отходы мясокомбината)



Агентство экономического развития Лен. обл.



ФРОНТ-ОФИС

АДМИНИСТРАЦИИ ЛЕНИНГРАДСКОЙ
ОБЛАСТИ ПО ВЗАИМОДЕЙСТВИЮ С ИНВЕТОРАМИ

ОБ АГЕНТСТВЕ

ДЕЯТЕЛЬНОСТЬ

ИНВЕТОРАМ

МЕРОПРИЯТИЯ

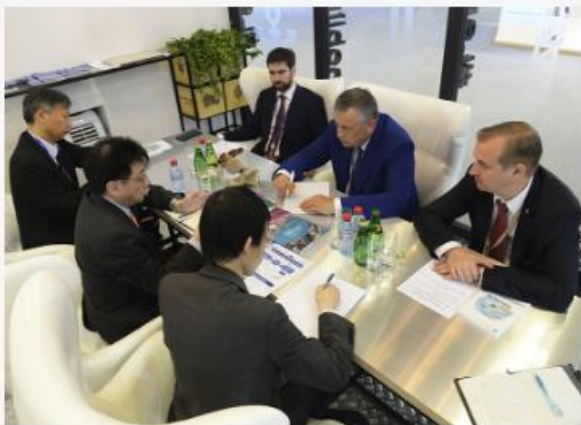
ИНВЕТОПОРТАЛ

КОНТАКТЫ

EN

НАПРАВЛЕНИЯ ДЕЯТЕЛЬНОСТИ АГЕНТСТВА

«Агентство экономического развития Ленинградской области» в соответствии с Уставом осуществляет деятельность по трем основным направлениям



СОПРОВОЖДЕНИЕ ИНВЕТОПРОЕКТОВ

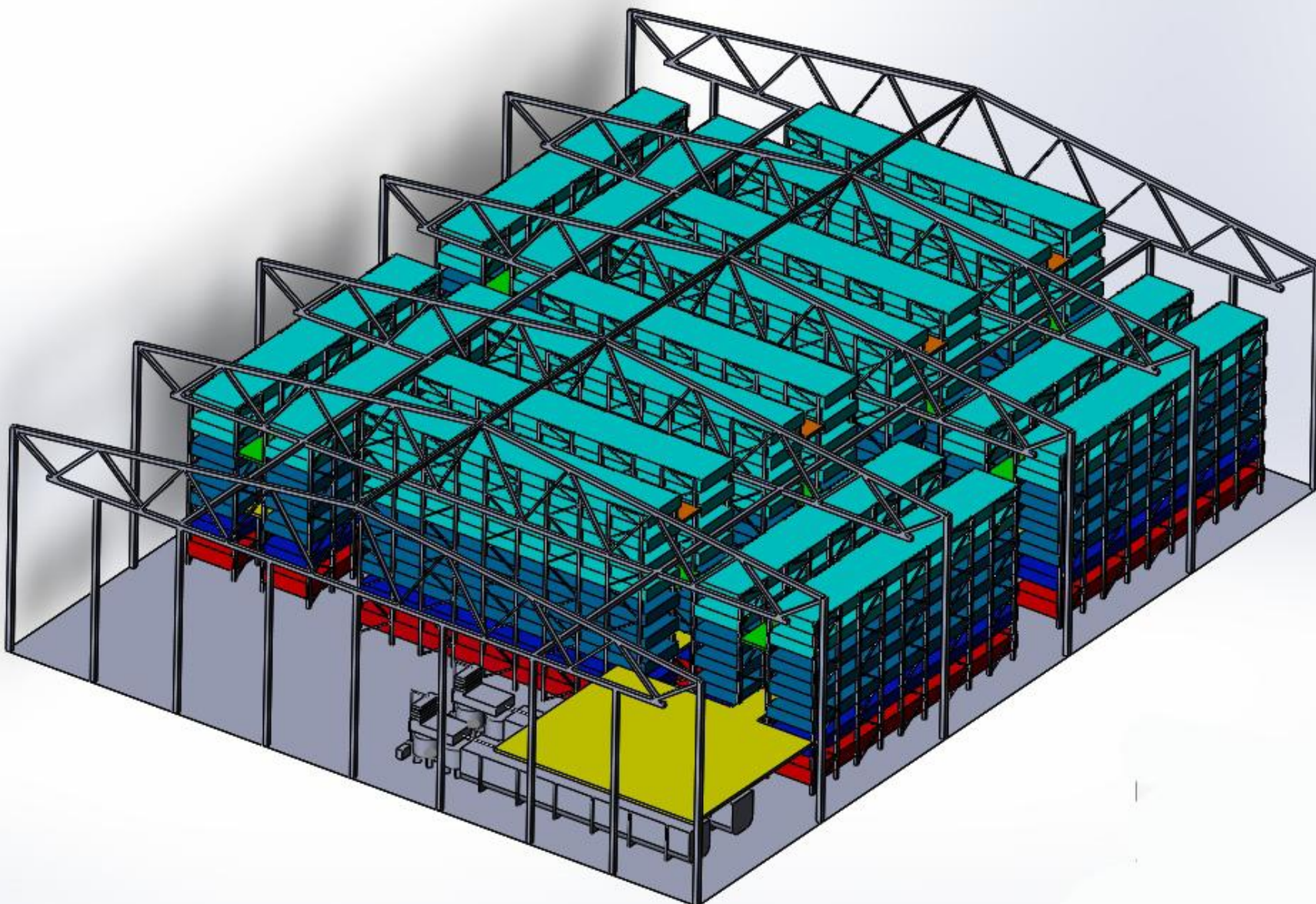


УЧАСТИЕ В МЕРОПРИЯТИЯХ



ИНВЕТОЦИОННЫЙ ПОРТАЛ

Проектирование



Утепление ангара



Бурение скважины



Бассейн для карантина



Изготовление и испытание бассейнов



Монтаж бассейнов





Контакты



Генеральный директор
Бельков Сергей Юрьевич
+79817874929
sergey.belkov71@gmail.com
севернаякреветка.рф



Финансовый директор
Кириллов Кирилл Валерьевич
+79216567977
kirillov@geniuslife.ru
севернаякреветка.рф