

ИННОВАЦИОННЫЙ НАУЧНО-ТЕХНОЛОГИЧЕСКИЙ ЦЕНТР «НЕВСКАЯ ДЕЛЬТА»

Санкт-Петербург 2025

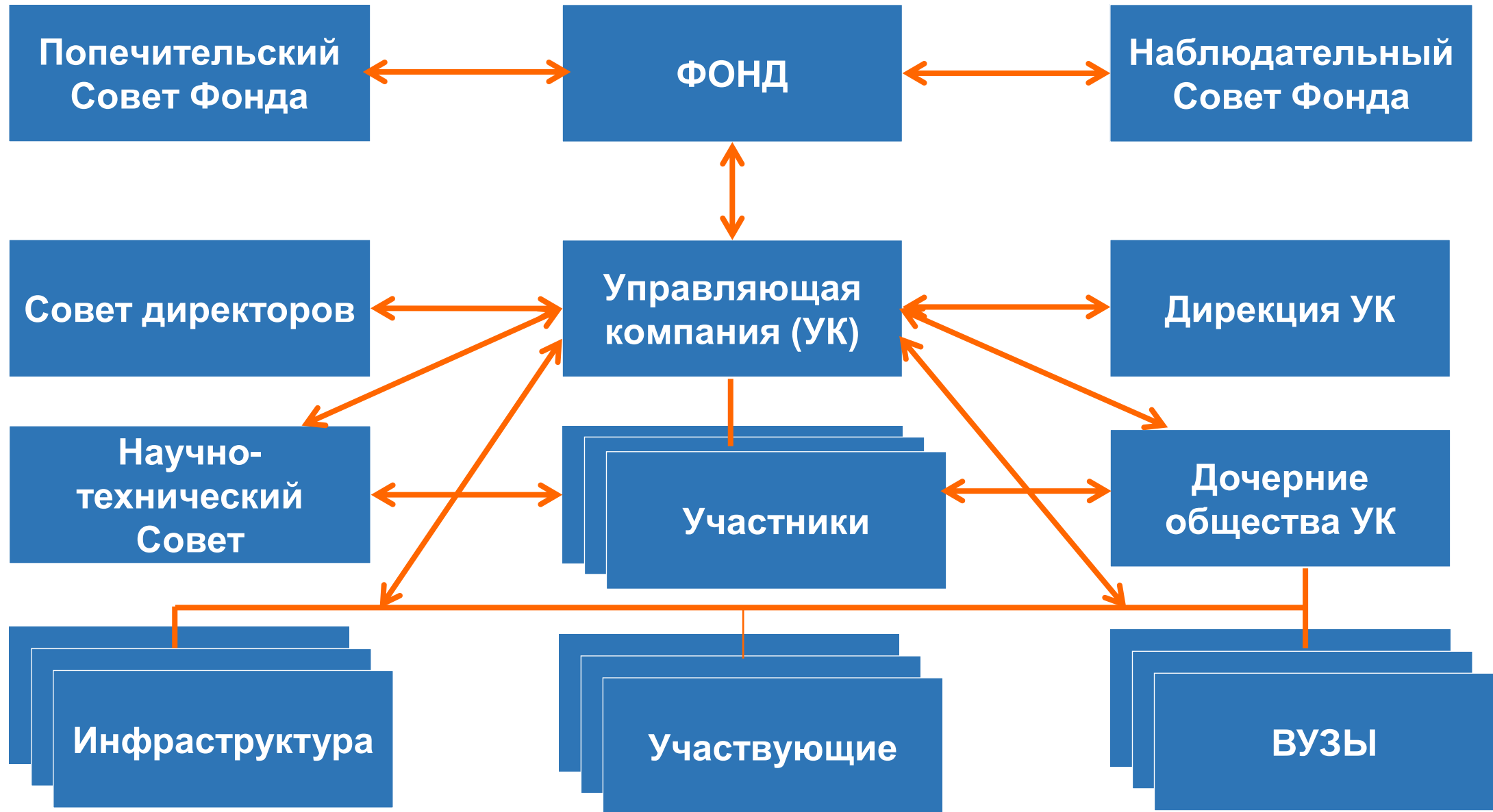
ИНТЦ – Технологическая долина Санкт-Петербурга

- **Инновационный научно-технологический центр (ИНТЦ) «Невская дельта» создан Постановлением Правительства РФ от 29 августа 2024 г № 1185 согласно ФЗ -216 от 29.07.2017**
- **Инициатор создания ИНТЦ «Невская дельта» —Санкт-Петербургский государственный университет (СПбГУ)**
- **ИНТЦ СПбГУ «Невская дельта» — не просто территория, а проектная идеология по внедрению в практику научных достижений и коммерциализации науки**

Цели:

- 1.Организация и содействие** осуществлению научно-технологической деятельности в соответствии с определенными Постановлением Правительства РФ направлениями научно-технологической деятельности ИНТЦ.
- 2.Формирование** на территории Санкт-Петербурга, Ленинградской области и СЗФО современной инфраструктуры и инновационной экосистемы для быстрого и эффективного решения задач научно-технического развития государства и бизнеса.
- 3.Своевременное реагирование** на глобальные научно-технологические вызовы.
- 4.Создание благоприятных условий** для развития коммерчески эффективного научного, технологического, инновационного предпринимательства.
- 5.Содействие научно-производственной кооперации** в части прорывных направлений развития науки и технологий

Основные элементы управления ИНТЦ





Экология, безопасность жизнедеятельности человека, зеленые технологии и агrobiотехнологии



Энергетическая безопасность; автономные источники питания и возобновляемая энергетика



Приборы, датчики, изделия и системы на новых конструкционных и технологических принципах



Цифровые платформы для анализа, моделирования, проектирования, производства, эксплуатации и мониторинга сложных систем и процессов



Биосовместимые материалы, фармацевтические препараты, генетические технологии в диагностике и лечении



Цифровизация, автоматизация и инжиниринг высокотехнологичных интеллектуальных производств новых материалов и изделий



Новые материалы, изделия и технологии, в том числе для применения в условиях Арктики



Передовые нефтегазовые технологии

Виды научно-технологической деятельности ИНТЦ

Научно-технологическая деятельность (НТД) - научная (научно-исследовательская), научно-техническая и инновационная деятельность, выполнение исследований и разработок, реализация научных и (или) научно-технических проектов, использование полученных научных и (или) научно-технических результатов, результатов интеллектуальной деятельности, в том числе их коммерциализация, по направлениям, определенным в решении о создании ИНТЦ в соответствии с приоритетами научно-технологического развития РФ



проведение НИОКР (заказных и для собственных нужд) по направлениям научно-технологической деятельности ИНТЦ



реализация совместных научно-исследовательских проектов, в том числе НИР/НИОКР в рамках единой среды



предоставление услуг R&D лабораторий и опытных производств коллективного использования другим участникам проекта



проведение испытаний и сертификации

- испытание и сертификация материалов
- испытание и сертификация изделий
- доклинические исследования биоматериалов и фармпрепаратов
- испытание технологий
- тестирование ПО, приложений



Организация опытно-промышленного производства до 1 млрд. руб. в год



инжиниринговая деятельность



внедрение и коммерциализация инновационных проектов



научно-технологический консалтинг по направлениям научно-технологической деятельности



научные исследования в сфере образования по направлениям научно-технологической деятельности ИНТЦ

Основные преимущества ИНТЦ «Невская дельта»



Эффективность реализации проектов

- ❖ Команда УК содействует достижению результатов проектов
- ❖ Наличие широкого круга компетенций СПбГУ
- ❖ Внедряемая система защиты инвестиций
- ❖ Поддержка по предоставлению помещений, оборудования и преференций
- ❖ Доступное финансирование через фонд или институты развития, венчур и пр.
- ❖ Снижение затрат за счет преференций и готовой инфраструктуры
- ❖ Управление рисками (система управления рисками)
- ❖ Отбор перспективных и реализуемых проектов
- ❖ Расширение территории ИНТЦ за счет регионов СЗФО



Эффективные R&D проекты

- ❖ Использование ресурсных центров, лабораторий СПбГУ и партнеров
- ❖ Современные высокотехнологическое оборудование и высококвалифицированный персонал



Опытное производство

- ❖ Возможно опытно-промышленное производство до 1 млрд. руб. в год
- ❖ Быстрая реализация опытных образцов (быстрая апробация методик)



Научно-технологическая кооперация

- ❖ Устойчивые международные и отечественные связи, доверительная среда
- ❖ Сотрудничество с внешними организациями, другими ИНТЦ, иностранными учеными



Доступ к квалифицированным кадрам

- ❖ Высокая компетентность (наличие ученых, специалистов или знание где их найти)
- ❖ Опережающая подготовка кадров и кадрового резерва
- ❖ Наличие доступных квалифицированных кадров, погруженных в тематику



Быстрое внедрение инноваций

- ❖ Внедрение инноваций на ранних стадиях
- ❖ Бизнес инкубирование, финансирование и поддержка
- ❖ Концентрация инфраструктуры для реализации проектов полного цикла



Эффективность управляющей компанией

- ❖ Высокопрофессиональная команда управляющей компании, специально подготовленная для сопровождения проектов
- ❖ Эффективная организация процесса, содействие в реализации проекта, контроль деятельности
- ❖ Оперативный контроль финансов
- ❖ Защита интеллектуальной собственности
- ❖ Юридическое сопровождение проектов
- ❖ Обширный PR и предметный GR

Конкурентные преимущества

1. Эффективная организация процесса управления реализацией проектов полного инвестиционного и инновационного цикла.
2. Формирование высокопрофессиональной команды фонда и управляющей компании для организации эффективной научно-технологической деятельности на территории ИНТЦ.
3. Размещение ИНТЦ на территории Санкт-Петербурга - передового научно-технического центра Российской Федерации.
4. Высокий научный потенциал СПбГУ и научно-исследовательских организаций Санкт-Петербурга
5. Локализация - часть территории развития СПбГУ в Пушкинском районе Санкт-Петербурга.
6. Развитая транспортная инфраструктура в непосредственной близости от городских транспортных хабов, что гарантирует обеспечение кадрами.
7. Ориентированная на выполнение прикладных задач инженерная и научная инфраструктура, планируемое современное оборудование.
8. Возможность организации опытно-промышленного производства до 1 млрд. руб. в год
9. Значительное снижение затрат за счет льгот, преференций и готовой инфраструктуры.
10. Одна из самых больших территорий в РФ, отведенных под ИНТЦ, — 100 га, с возможностью расширения до 300 га.
11. Возможное расширение территории и потенциала ИНТЦ за счет взаимодействия с другими университетами, организациями-партнерами и регионами СЗФО.

Факторы успеха



Льготы для участников ИНТЦ



Проектный подход к системе содействия достижению результатов

АДМИНИСТРАТИВНЫЙ АППАРАТ И ВСПОМОГАТЕЛЬНЫЕ СЛУЖБЫ

Руководство ИНТЦ

Юридическая служба

Финансовая служба

Кадровая служба

Служба ИТ

Регулирование
капитального
строительства и
реализация
градостроительной
политики

Режим и безопасность

АХО и вспомогательные
службы

- ❖ Концепция ИНТЦ «Невская дельта» предусматривает формирование современной инновационной инфраструктуры и благоприятной экосистемы для быстрого и эффективного решения задач научно-технического развития государства и бизнеса, реагирования на масштабные научно-технологические вызовы, создания благоприятных условий для дальнейшего развития коммерчески эффективного научного, технологического, инновационного предпринимательства, содействия научно-производственной кооперации в части прорывных направлений развития науки и технологий.
- ❖ К каждому проекту, участнику ИНТЦ предусматривается индивидуальный подход, содействие по всему спектру решаемых задач.
- ❖ Научно-техническая инфраструктура позволяет оперативно и эффективно проводить научные исследования и осуществлять опытно-внедренческую деятельности по соответствующим направлениям научно-технологического развития.
- ❖ Совместное участие в инновационных программах, научно-техническая кооперация, использование современных коммуникаций открывает широкие возможности для творчества и решения масштабных государственных и международных задач.

ФУНКЦИОНАЛЬНЫЕ ПОДРАЗДЕЛЕНИЯ УПРАВЛЯЮЩЕЙ КОМПАНИИ ИНТЦ

Подразделения
развития научно-
технологической
деятельности

Научно-технический
совет ИНТЦ

Научный центр

Технопарк

Центр работы с
корпоративными
клиентами

Технологический
инкубатор

Инжиниринговый центр

Закупочно-
логистический центр

Центр технологий
двойного назначения

Центр стандартизации

Центр развития
системы подготовки
кадров

Центр международной
деятельности

Информационно-
телекоммуникационный
центр

Центр экологической
экспертизы и
экологической
безопасности

Полный инновационный инвестиционный цикл и сопровождение проекта

Поиск и отбор проектов

- Государственный и инвестиционный заказ;
- Заказ партнера ИНТЦ;
- Бизнес идея (научная идея) потенциального участника ИНТЦ;
- Разработки фундаментальной науки (НИИ, ВУЗы);
- Отбор проектов потенциальных участников по заданным критериям;
- Наличие и предоставление необходимых документов;
- Экспресс оценка экономической эффективности проекта;
- Отбор проекта для представления в НТС и правление УК;

Принятие решения о запуске проекта

- Предварительный отбор проектов на НТС и правлении УК;
- Проведение дью дилидженс проекта;
- Решение УК о выборе проектов;
- Рассмотрение УК мер поддержки проектов;
- Назначение представителей УК в органы управления проекта;
- Определение форм управления и контроля, персональной ответственности и вознаграждения участников проекта.

Управление проектом

- Согласование условий договора по вхождению и ведению проекта;
- Вхождение представителей УК и инвесторов в органы управления проектом (исполнительную дирекцию или совет директоров);
- Разработка и утверждение Плана деятельности по проекту;
- Получение УК оперативной управленческой и финансовой информации;
- Определение объема и порядка выделения ресурсов, соответствующего контролю;
- Мониторинг и содействие оперативной деятельности;
- Разработка мероприятий для экзита проекта.
- Определение потенциальных потребителей

Завершение проекта/ выход из проекта

- Реальная оценка проекта с подтвержденными результатами;
- Распространение информации о проекте и продукции
- Формирование предложений для прямых потребителей;
- Определение сроков выхода из проекта;
- Организация опытного и малосерийного производства;
- Отработка сбыта и сервиса;
- Регистрация РИД;
- Проработка трансфера технологий и технологий утилизации;
- Проработка выхода на фондовые рынки (в т.ч международные), с продаж акций

Получение и распределение доходов

- ❖ Старейшее учебное заведение в России, основанное императором Петром I в 1724 году
- ❖ Крупнейший научно-образовательный центр Европы и мира
- ❖ Университет имеет особый статус «уникального научно-образовательного комплекса, старейшего ВУЗа России, имеющего огромное значение для развития российского общества»
- ❖ Финансирование по отдельной категории бюджета РФ
- ❖ Объем финансирования научных исследований – более 3 млрд руб



7

НОБЕЛЕВСКИХ ЛАУРЕАТОВ

Павлов Иван Петрович

Мечников Илья Ильич

Семёнов Николай Николаевич

Ландау Лев Давидович

Прохоров Александр Михайлович

Леонтьев Василий Васильевич

24

ресурсных центра

15+

крупных лабораторий

Научный парк СПбГУ не имеет аналогов в России, а по ряду направлений — и в мире.

2

Среди выпускников:

ПРЕЗИДЕНТА РФ:

Путин Владимир Владимирович

Медведев Дмитрий Анатольевич

6

Председателей правительства РФ

11 000+ сотрудников

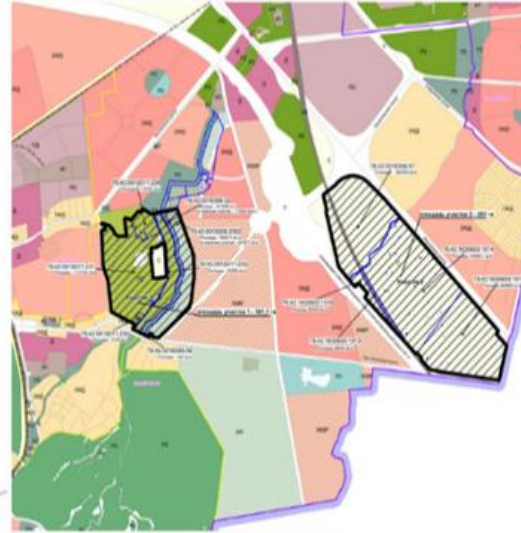
1 300+ докторов наук

2 900+ кандидатов наук

23 академика РАН и РАО

30 член-корреспондентов РАН и РАО

Территория ИНТЦ «Невская дельта»



- **Размещение** на территории Санкт-Петербурга – одном из крупнейших промышленных и научных центров РФ:
- более 25 тыс. промышленных предприятий;
- более 10 % научного потенциала страны;
- более 350 научных организаций;
- более 60 организаций Российской академии наук и других государственных академий
- **Локализация:** ИНТЦ как часть Территории развития СПбГУ в Пушкинском районе Санкт-Петербурга
- **Площадь:** 100 га с возможностью расширения до 300 га
- **Развитая транспортная инфраструктура:**
 - **В непосредственной близости:**
 - Московское, Колпинское и Ям-Ижорское шоссе;
 - скоростная автомобильная дорога Москва—Санкт-Петербург М-11 «Нева»;
 - железнодорожная станция Царское Село;
 - международный аэропорт Пулково.
 - **Предполагается строительство:**
 - станции метрополитена «Технологическая долина»;
 - линии скоростного трамвая (Купчино — Шушары — Славянка);
 - транспортно-пересадочного узла высокоскоростной железнодорожной магистрали (*время в пути до Москвы составит 2 ч.*).

Зонирование территории ИНТЦ «Невская дельта»

по видам деятельности



- 1 Зона исследовательских лабораторий и объектов опытно-производственного назначения
- 2 Зона проведения испытаний и сертификации
- 3 Зона агrobiотехнологий сельскохозяйственного назначения
- 4 Зона экспериментального центра переработки и утилизации отходов
- 5 Зона размещения информационно-вычислительных ресурсов
- 6 Зона таможенно-логистического центра
- 7 Общие объекты вспомогательных и обеспечивающих хозяйств, подсобная зона
- 8 Зона офисно-административных объектов и общественного центра
- 9 Внутренние транспортные пути
- 10 Санитарно-защитная (рекреационная) зона
- 11 Зона резервирования земельных участков для перспективного развития без определения назначения
- 12 Проходные и прилегающая территория

по направлениям научно-технологической деятельности



- 1 Новые материалы, изделия и технологии, в том числе для применения в условиях Арктики
- 2 Экология, безопасность жизнедеятельности человека, зеленые технологии и агrobiотехнологии
- 3 Биосовместимые материалы и фармацевтические препараты в диагностике и лечении
- 4 Энергетическая безопасность; автономные источники питания и возобновляемая энергетика
- 5 Приборы, датчики, изделия и системы на новых конструктивных и технологических принципах
- 6 Передовые нефтегазовые технологии
- 7 Цифровизация, автоматизация и инжиниринг высокотехнологичных интеллектуальных производств новых материалов и изделий
- 8 Цифровые платформы для анализа, моделирования, проектирования, производства, эксплуатации и мониторинга сложных систем и процессов

Планируемая площадь земельного участка ИНТЦ СПбГУ - 100 га (первый этап)

На участке планируется:

- зона инвестиционной застройки участниками проекта;
- зона объектов для передачи в аренду участникам проекта;
- зона центров коллективного пользования, полностью оборудованных для выполнения научно-технологических работ.

Основные преимущества участникам проекта

- 1. Содействие команды Управляющей компании ИНТЦ в сопровождении проекта с доведением до результата**
- 2. Содействие в дополнительном финансировании**
- 3. Налоговые льготы и освобождение от уплаты НДС, госпошлин по 216-ФЗ**
- 4. Согласно п.36 Правил проекта ПП №1185 от 29.08.2024 участник проекта пользуется всеми льготами и преференциями за пределами территории ИНТЦ до 3-х лет до момента ввода в эксплуатацию соответствующего объекта инфраструктуры**
- 5. Льготные условия субаренды земельного участка, наличие коммуникаций для подключения**
- 6. Девелоперские услуги УК, включая строительство и обеспечение оборудованием объекта «под ключ»**
- 7. Льготные условия аренды здания (помещения)**
- 8. Возможность организации на территории ИНТЦ опытно-промышленного производства до 1 млрд. руб. в год**
- 9. Содействие экспорту и возмещение затрат на уплату таможенных пошлин**
- 10. Обеспечение высококвалифицированными кадрами**
- 11. Современное научно-исследовательское оборудование в центрах коллективного пользования**
- 12. Современная экосистема содействия научно-производственной кооперации**
- 13. Проведение испытаний и сертификаций на территории ИНТЦ**
- 14. Юридическая защита (защита ИС, юридическое сопровождение и т.д.)**
- 15. Обеспечение физической и информационной безопасности**

Инвесторам строительства и индустриальным партнерам ИНТЦ (возможно комплексное совмещение)

Инвестор строительства

Основные преимущества:

1. стабильное и надежное получение ренты
2. льготные условия субаренды земельного участка
3. подготовленная к застройке территория
4. наличие коммуникаций для подключения
5. девелоперские услуги управляющей компании, включая строительство и оборудование объекта «под ключ»
6. При крупных вложениях вхождение представителя в Наблюдательный\Попечительский совет Фонда или Совета Директоров УК ИНТЦ
7. Внедрение системы управления рисками

Индустриальный партнер

Основные преимущества:

1. Комплексные услуги команды Управляющей компании ИНТЦ в сопровождении проекта с доведением до результата, проведению НИОКР, маркетинга и т.п.
2. Высокое качество выполнения научных исследований и опытных работ на территории ИНТЦ
3. Обеспечение высококвалифицированными кадрами
4. Снижение затрат согласно преференциям по льготным условиям по предоставлению площадей для партнера
5. Возможность организации на территории ИНТЦ опытно-промышленного производства
6. Проведение испытаний и сертификаций на территории ИНТЦ
7. Вхождение в Наблюдательный\Попечительский совет Фонда или Совета Директоров УК
8. Системный контроль за текущей деятельностью и расходованием финансовых средств
9. Внедрение системы управления рисками

Критерии и требования вхождения в ИНТЦ

1. Наличие статуса лица участвующего в реализации проекта, согласно ФЗ-216;
2. Заключение договора с Управляющей компанией
3. Деятельность лиц, участвующих в реализации проекта, должна соответствовать целям создания инновационного научно-технологического центра.
4. Лицо, участвующее в реализации проекта, при заключении сделок для целей реализации проекта обязано обеспечить соблюдение правил проекта.
5. На территории ИНТЦ предоставляются услуги по ценам не выше базовых тарифов, установленных управляющей компанией.
6. Организации, претендующие стать участниками ИНТЦ, не должны иметь налоговых задолженностей.

Порядок вхождения в ИНТЦ

1. Подача заявки на получение статуса лица участвующего в реализации проекта ИНТЦ в Управляющую компанию (УК), с приложением следующих документов:
 - заявление о намерении стать лицом участвующим в реализации проекта, подписанное руководителем постоянно действующего исполнительного органа соискателя;
 - выписку из Единого государственного реестра юридических лиц, полученную не ранее 3 месяцев до даты подачи заявки;
 - копии учредительных документов соискателя;
 - анкету по форме, утвержденной Управляющей компанией;
 - план развития собственной деятельности на территории ИНТЦ;
 - перечень организаций-партнеров, которых планируется привлекать для осуществления деятельности (при наличии);
 - и другие материалы, согласно требованиям УК.
2. Подписывается соглашение о конфиденциальности между Управляющей компанией и соискателем.
3. После согласования заявки подписывается договор о деятельности на территории ИНТЦ.

Контакты:

г. Санкт-Петербург, В.О.,
8-я линия, д. 77, лит. Д, пом.1-Н
АО «УК ИНТЦ «Невская дельта»

E-mail: ceo@vzazimko.ru
v.zazimko@spbu.ru

Телефон: +78129271790