

ОПИСАНИЕ

Приточный стеновой клапан NovaPROF предназначен для осуществления притока «свежего» воздуха с улицы в помещения разного назначения. Объём воздуха, поступающего в помещение, регулируется при помощи ручки расположенной на корпусе устройства.

Воздух, через наружную вентиляционную решётку, поступает в вентиляционный канал из ПВХ трубы. Для теплозвукоизоляции вентиляционного клапана используется материал, устойчивый к микроорганизмам, плесени и грибам. Далее воздух проходит через плавно-регулируемые заслонки во внутренний корпус клапана и через фильтр класса G3 (задерживает до 90% частиц, размером до 10мкм) поступает в помещение. Тем самым, осуществляется приток «свежего» воздуха в помещение. «Отработанный» воздух выходит через вытяжную вентиляцию из помещения.

ИНСТРУКЦИЯ ПО УСТАНОВКЕ

Установка приточного клапана осуществляется на «наружную» стену помещения.

Монтаж приточного клапана должен осуществлять квалифицированный специалист.

Место установки, для лучшей конвекции воздуха, правильнее располагать на высоте не ниже 1,9 м от пола.

Не рекомендуется располагать прибор ближе, чем 20 см от оконного проёма, это может привести к переохлаждению оконного откоса.

ПОСЛЕДОВАТЕЛЬНОСТЬ МОНТАЖА

1. Для осуществления разметки, корпус клапана без крышки прикладывается к стене, отмечается центр отверстия воздушного канала (Рис. 1).
2. В размеченном месте сверлится отверстие, на всю толщину стены, диаметром 132 мм, с углом наклона в сторону улицы 2-3 градуса (для отвода конденсата) (Рис. 2).
3. Перед установкой, трубу воздуховода обрезать по толщине стены. Установить трубу с тепло-шумоизоляцией в отверстие. Предварительно, на наружную поверхность трубы равномерно нанести силиконовый герметик (Рис. 3).
4. Тепло-шумоизоляция внутри воздуховода должна быть смещена в сторону помещения вплотную к клапану.
5. Для крепления вентиляционной решетки, наносим жидкие гвозди на посадочное место решетки и устанавливаем в вентиляционный канал, так чтобы водозащитные жалюзи были расположены горизонтально (Рис. 4).
6. Основание клапана, без крышки, посадочным местом устанавливаем в воздушный канал вплотную к тепло-шумоизоляции. Корректируем положение основания таким образом, чтобы регулировочная ручка была направлена вниз. Осуществляем крепление основания к стене с помощью саморезов (Рис. 5).
7. С небольшим усилием защелкиваем крышку на основание клапана (Рис. 6).

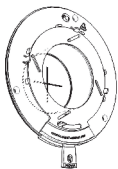


Рис. 1

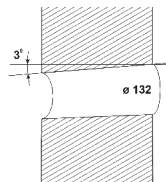


Рис. 2

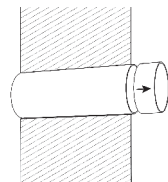


Рис. 3

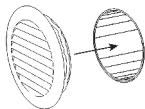


Рис. 4

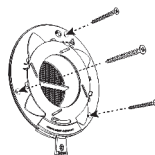


Рис. 5

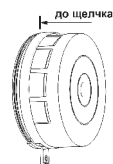


Рис. 6

ОБСЛУЖИВАНИЕ

По мере загрязнения клапана, но не реже чем один раз в 6 месяцев, следует проводить очистку клапана и промывку фильтрующих элементов.

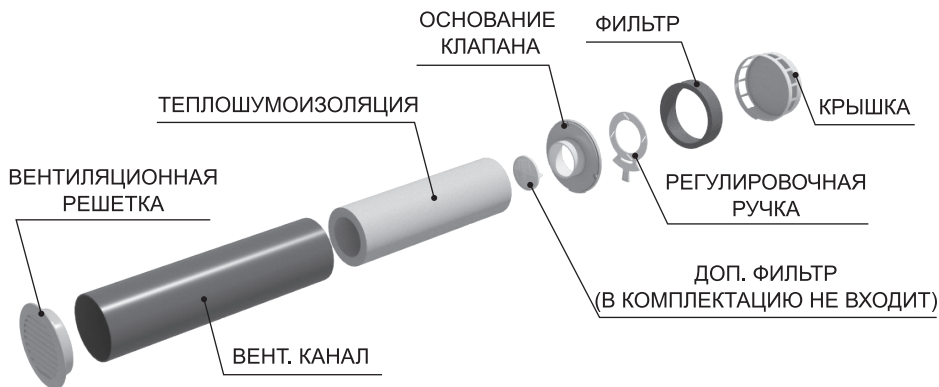
С небольшим усилием равномерно потяните за крышку клапана для снятия с основания.

Далее фильтр необходимо извлечь из крышки корпуса и промыть проточной водой или если в этом есть необходимость, заменить на новый.

Очистку крышки клапана осуществить при помощи безворсовой ткани или губки, мыльным раствором, не используя агрессивные чистящие средства, содержащие абразивные компоненты.

В основании клапана в зависимости от комплектации может быть установлен дополнительный фильтр грубой очистки. Для извлечения фильтра, нужно установить регулировочную ручку клапана в положение полностью открыто и извлечь фильтр из воздушного канала за ручку.

Затем, хорошо просушив все элементы клапана, соберите клапан в обратной последовательности. Установите крышку клапана на место.



КОНСТРУКЦИЯ КЛАПАНА ТЕХНИЧЕСКИЕ ХАРАКТЕРИСТИКИ

Артикул: КИВ 125-01

Материал клапана: АБС

Материал вент. канала: ПВХ

Материал наруж. вентиляционной решетки: АСА

Тепло-шумоизоляция вентиляционного канала: ПВВ

Класс фильтра: G3

Размеры клапана (ШхВхГ): 175х175х62 мм

Расход воздуха при 10Па: до 60 м³/ч

Производитель оставляет за собой право без предварительного уведомления покупателя вносить изменения в конструкцию, комплектацию или технологию изготовления изделия.

КОМПЛЕКТАЦИЯ

1. Инструкция – 1 шт
2. Корпус клапана с утеплителем и фильтром класса G3 в сборе – 1 шт
3. Вентиляционная труба с утеплителем в зависимости от комплектации длиной 0,4 м; 0,5 м; 0,6 м; 0,8 м – 1 шт
4. Наружная вентиляционная решётка – 1 шт
5. Комплект креплений – 1 упак.

Изготовитель: ООО «Нова-Строй»

659300, Алтайский край, г. Бийск,

ул. Мерлина 67/2

www.vent-nova.ru



Видео инструкция монтажа клапана