

«СОГЛАСОВАНО»

№ Начальник Управления
образования администрации
Озерского городского округа
Д.В. Горбунова

« 15 » 08 2021 г.



«УТВЕРЖДАЮ»

И.о. заведующего
МБДОУ ДС «Родничок»
М.Я. Сметанина

2021 г.



«СОГЛАСОВАНО»

Начальник
ОГИБДД Управления
МВД России по ЗАТО город Озерск
Челябинской области
майор полиции

А.В. Поцелуйко

« 16 » 08 2021 г.



ПАСПОРТ дорожной безопасности

МУНИЦИПАЛЬНОЕ БЮДЖЕТНОЕ ДОШКОЛЬНОЕ
ОБРАЗОВАТЕЛЬНОЕ УЧРЕЖДЕНИЕ
«ДЕТСКИЙ САД КОМБИНИРОВАННОГО ВИДА «РОДНИЧОК»

Общие сведения

Наименование ДОУ:

Муниципальное бюджетное дошкольное образовательное учреждение
«Детский сад комбинированного вида «Родничок»

Тип ОУ:

Дошкольное образовательное учреждение

Юридический адрес ДОУ:

456796, Челябинская область, город Озерск, поселок Новогорный,
улица Гагарина, дом 5

Фактический адрес ДОУ:

456796, Челябинская область, город Озерск, поселок Новогорный,
улица Гагарина, дом 5;

456796, Челябинская область, город Озерск, поселок Новогорный,
улица Южно-Уральская, дом 6;

456796, Челябинская область, город Озерск, поселок Новогорный,
улица Советская, дом 2а.

Руководители ДОУ:

И.о. заведующего ДОУ	Сметанина Марина Яковлевна	9-21-63
----------------------	----------------------------	---------

Ответственные работники муниципального органа	Старший инспектор отдела общего и дополнительного образования Управления образования Хаматханова Гузэлия Рамзисовна	5-67-30
--	--	---------

Ответственные от Госавтоинспекции	1. Инспектор по пропаганде БДД Архипова Наталья Алексеевна	4-55-21
	2. Инспекторы дорожного надзора: Байганов Руслан Харрасович Лапченко Алексей Игоревич	4-56-73 4-56-73

Ответственные работники за мероприятия по профилактике детского травматизма	Старший воспитатель Иванова Надежда Ивановна приказ от 23.07.2021 № 110	9-23-54
--	---	---------

Руководитель или ответственный
работник дорожно- эксплуатационной
организации, осуществляющей
содержание УДС*

_____ (фамилия, имя, отчество)

_____ (телефон)

Руководитель или ответственный
работник дорожно- эксплуатационной
организации, осуществляющей
содержание ТСОДД*

_____ (фамилия, имя, отчество)

_____ (телефон)

Количество воспитанников - 334чел.

Наличие уголка по БДД:

1. Детский сад по ул.Гагарина, д.5:

- «Уголок по правилам дорожного движения» в 5-ти группах дошкольного
возраста;

- 1 информационный стенд «Уроки светофора» на лестничной площадке

ДОУ.

2. Детский сад по ул.Южно-Уральская, д.6:

- «Уголок по правилам дорожного движения» в 7-и группах дошкольного
возраста;

- 1 информационный стенд «Наш друг светофор» в коридоре 1-го этажа

ДОУ.

3. Детский сад по ул. Советская, д.2а:

- «Уголок по правилам дорожного движения» в 4-х группах дошкольного
возраста;

-1 информационный стенд «Школа дорожных наук» на лестничной
площадке ДОУ;

-1 информационный стенд «Азбука безопасности» на лестничной
площадке ДОУ;

-1 информационный стенд «Букварь маленького пешехода» в
методическом кабинете.

Наличие площадки по БДД:

1. Детский сад по ул.Гагарина, д.5:

- дорожная разметка «Учебный перекресток» во дворе детского сада;

2. Детский сад по ул.Южно-Уральская, д.6:

- дорожная разметка «Круговое движение», «Железнодорожный переезд» во
дворе детского сада.

3. Детский сад по ул.Советская, д.2а

- дорожная разметка «Учебный перекресток» во дворе детского сада;

Наличие автобуса в ДООУ: отсутствует

Владелец автобуса: отсутствует

Время занятий в ДООУ: в соответствии с режимом учреждения с 07:00- 18:30

Телефоны оперативных служб:

<u>Пожарная охрана</u>	01
<u>Поисково- спасательная служба</u>	2-07-07
<u>Дежурная часть УМВД</u>	02; 2-83-68
<u>Пункт полиции №3</u>	9-20-22; 9-22-27
<u>Скорая помощь</u>	03; 9-20-33; 9-22-90
<u>Диспетчерская ММУП ЖКХ</u>	9-29-82; 9-24-22

Содержание

I. План-схемы МБДОУ ДС «Родничок».

1) Схемы безопасного подхода к МБДОУ ДС «Родничок»:

- детский сад по ул.Гагарина, д.5;
- детский сад по ул.Южно-Уральская, д.6;
- детский сад по ул.Советская, д.2а.

2) Пути движения транспортных средств к местам разгрузки-погрузки и рекомендуемые пути передвижения по территории МБДОУ ДС «Родничок»:

- детский сад по ул.Гагарина, д.5;
- детский сад по ул.Южно-Уральская, д.6;
- детский сад по ул.Советская, д.2а.

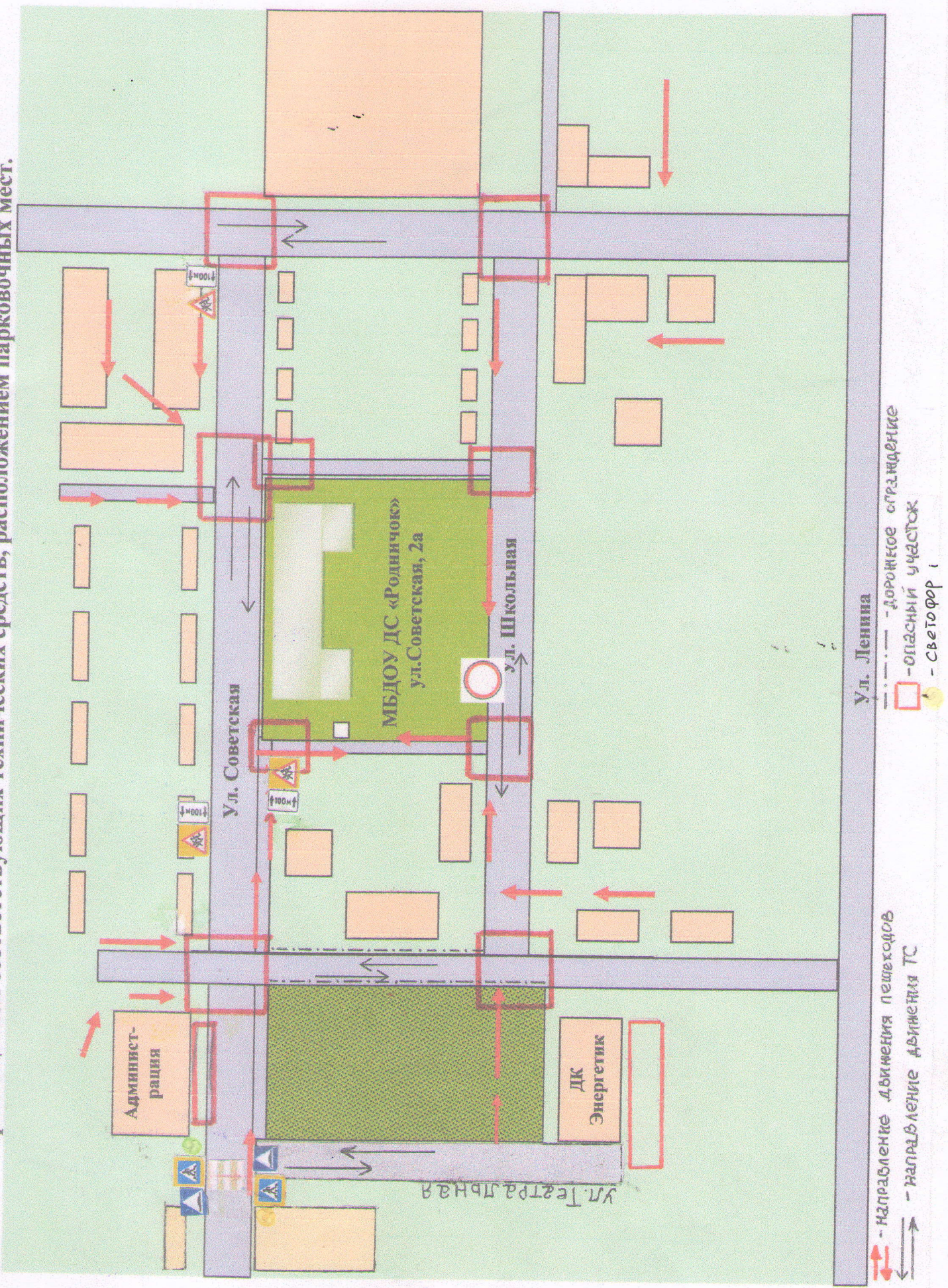
Пояснительная записка
к схемам безопасного подхода к МБДОУ ДС «Родничок»

1. Данные схемы необходимы для общего представления о районах расположения ДОУ ДС «Родничок». Для изучения безопасности движения воспитанников на схеме обозначены наиболее частые пути движения воспитанников от дома к ДОУ и обратно

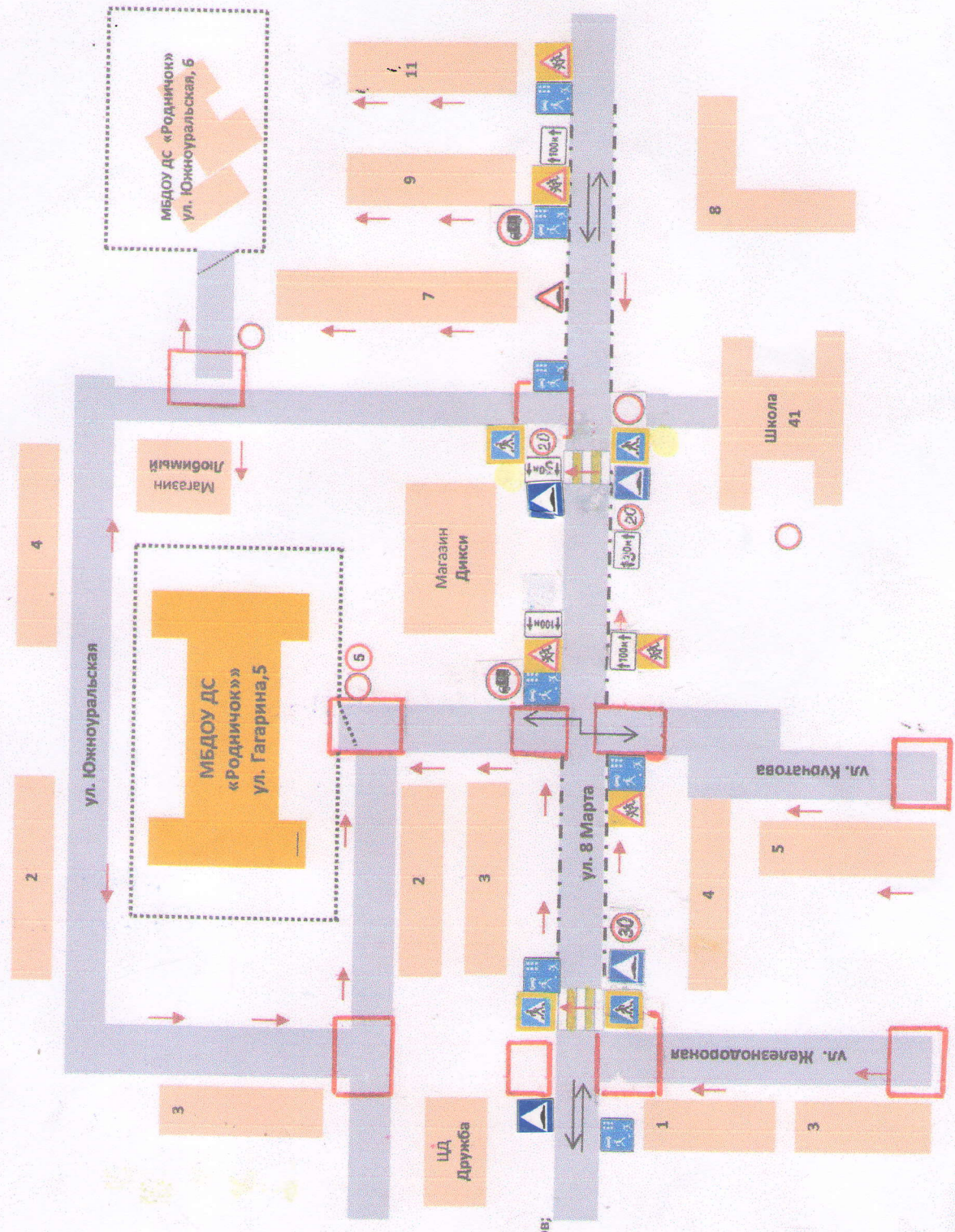
2. Территории, указанные в схемах, включает в себя

- дошкольное образовательное учреждение МБДОУ ДС «Родничок»:
- детский сад по ул. Гагарина, д.5;
- детский сад по ул. Южноуральская, д.6;
- детский сад по ул. Советская, д.2а.
- жилые дома, в которых проживает большая часть детей МБДОУ ДС «Родничок»;
- автомобильные дороги;
- пути движения детей в/из дошкольного учреждения;
- название улиц и нумерация домов.

план-схема расположения МБДОУ ДС «Родничок» (ул. Советская 2а), пути движения ТС и детей с родителями, с размещением соответствующих технических средств, расположением парковочных мест.



**План-схема расположения МБДОУ ДС «Родничок» по ул. Гагарина, 5; Южноуральская, 6
пути движения ТС и детей с родителями соответствующих технических средств и расположением парковочных мест**



Условные обозначения:

- направление движения пешеходов;
- направление движения ТС;
- дорожное ограждение;
- ограждение Д/С;
- опасная участка
- светофор

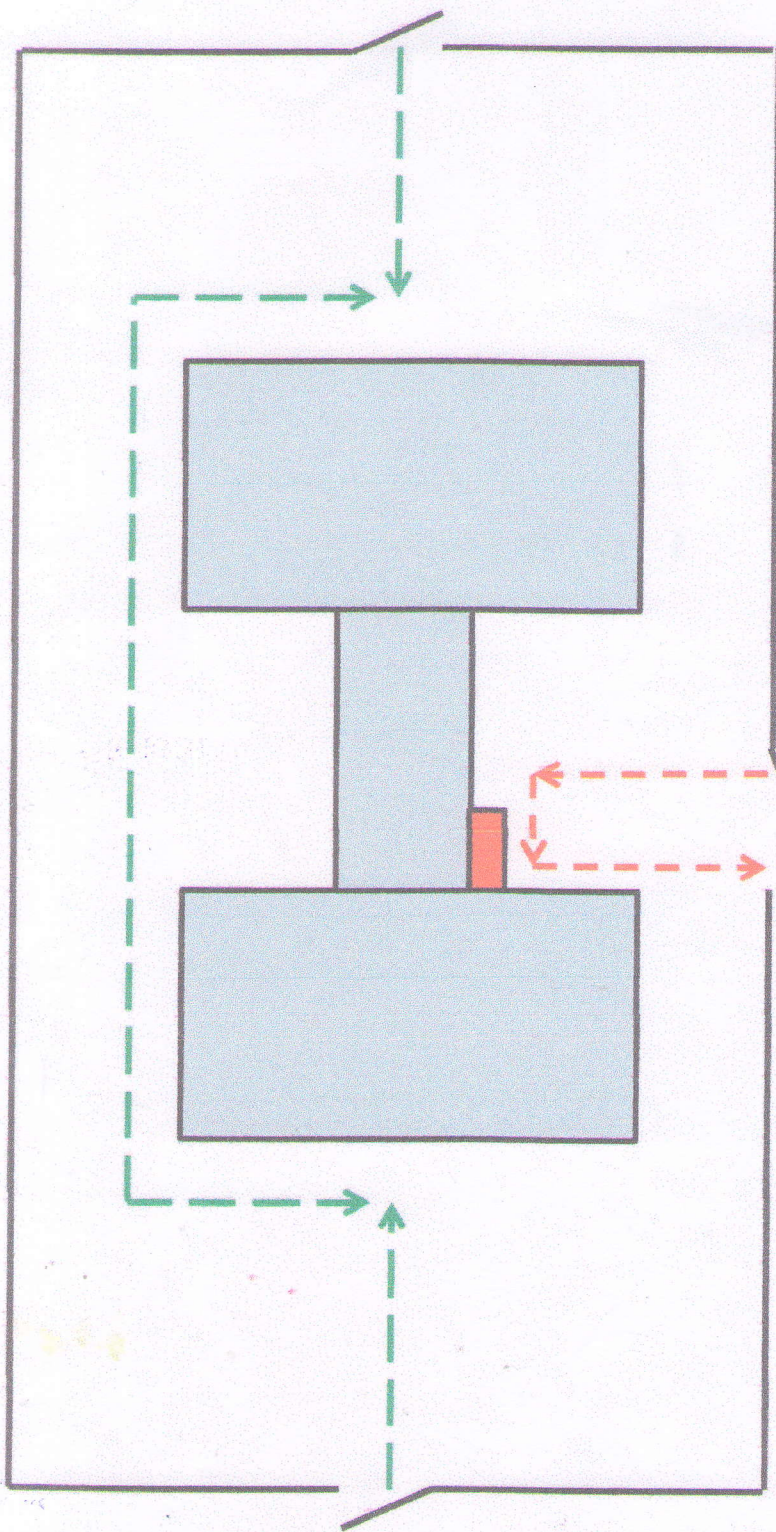
Пояснительная записка

к схемам «Пути движения транспортных средств к местам разгрузки/погрузки и рекомендуемые пути передвижения детей по территории МБДОУ ДС «Родничок»

1. На схеме указана примерная траектория движения транспортного средства на территории дошкольного учреждения, в том числе место погрузки - разгрузки, а также безопасные маршруты движения детей во время погрузочно-разгрузочных работ.

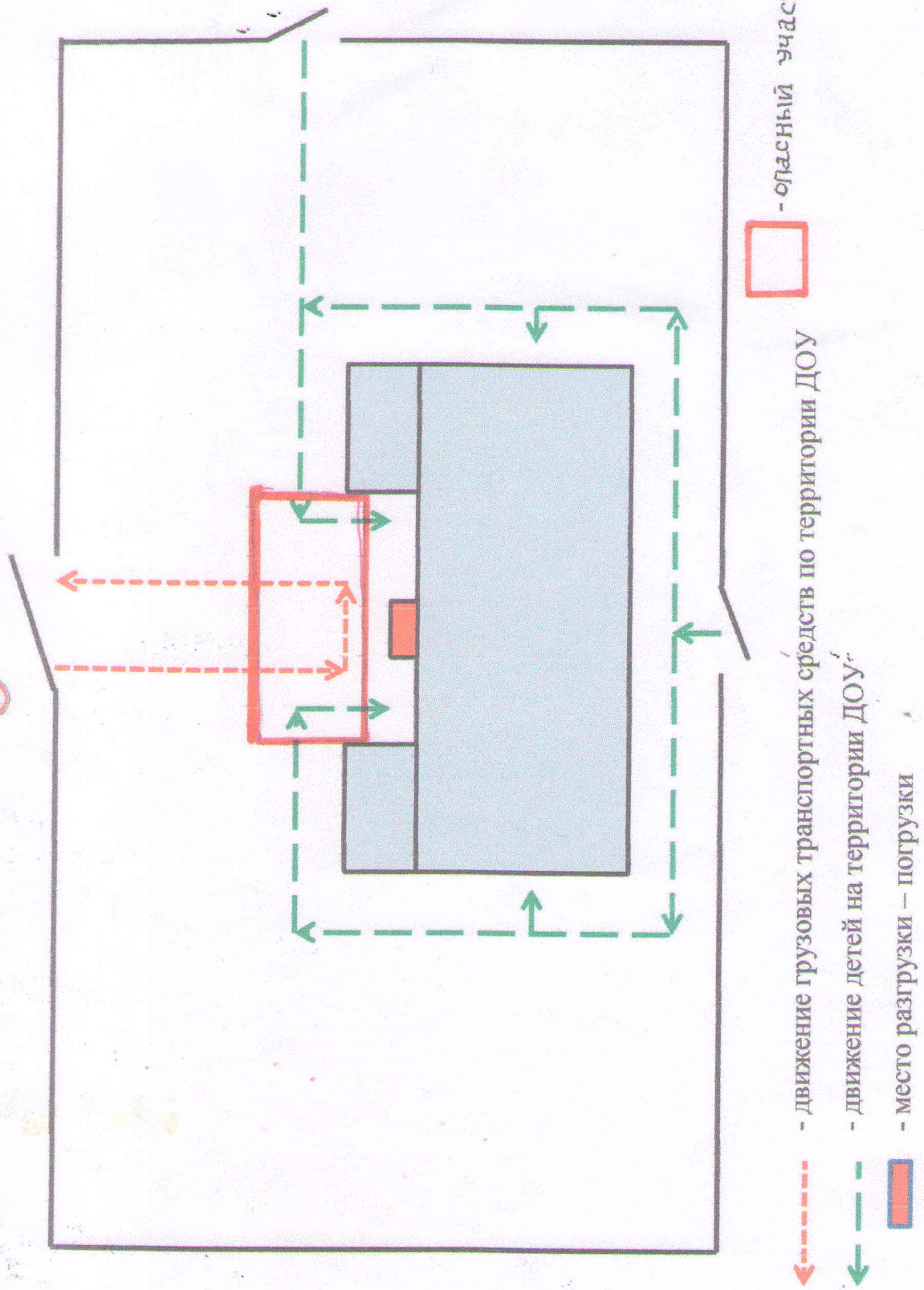
2. В целях обеспечения безопасного движения детей по территории дошкольного учреждения исключены пути пересечения пути движения детей и пути движения транспортных средств.

Пути движения транспортных средств к местам разгрузки – погрузки
и рекомендуемые пути передвижения по территории МБДОУ ДС «Родничок»
(детский сад по ул. Гагарина,5)



- движение грузовых транспортных средств по территории ДОУ
- движение детей на территории ДОУ
- место разгрузки – погрузки

Пути движения транспортных средств к местам разгрузки – погрузки
и рекомендуемые пути передвижения по территории МБДОУ ДС «Родничок»
(детский сад по ул. Советская, 2а)



Дорожная разметка во дворе ДОУ
(ул. Советская, 2а)



Информационный стенд «Букварь маленького пешехода»
(ул. Советская, 2а)



Информационный стенд
(ул. Южно-Уральская, 6)



Площадка по БДД
(ул.Гагарина,5)



Информационный стенд «Уроки светофора»
(ул.Гагарина,5)

