

# Ritter

**Каталог готовых решений**

трековое освещение



Уникальное световое решение  
для любого интерьера!

[rev-ritter.com](http://rev-ritter.com)



**Придайте особую атмосферу помещению,  
при помощи зонирования пространства**

Трековое освещение способствует регулированию освещенности в разных участках помещения и создания тонкого светового контраста между ними.

Правильно спланированное освещение поможет сделать интерьер более ярким и функциональным, а также создаст комфортную атмосферу.





## Для данного проекта вам потребуется:

### 1. Выберите шинопровод



**59784 5**  
Шинопровод трековый  
накладной, 2000 мм

**x3**



**59785 2**  
Шинопровод трековый  
накладной, 1000 мм

**x2**

**59786 9**  
Шинопровод трековый  
накладной, 2000 мм

**x3**

### 2. Выберите питание и соединители



**59745 6**  
Коннектор  
L-образный  
для шинпровода

**x1**



**59743 2**  
Коннектор прямой  
для шинпровода

**x1**



**59755 5**  
Коннектор питания  
для шинпровода

**x1**



**23110 7**  
Заглушка  
для шинпровода

**x1**



**53095 8**  
Планка  
для шинпровода

**x6**



**59746 3**  
Коннектор  
L-образный  
для шинпровода

**x1**



**59744 9**  
Коннектор прямой  
для шинпровода

**x2**



**59756 2**  
Коннектор питания  
для шинпровода

**x3**



**23120 6**  
Заглушка  
для шинпровода

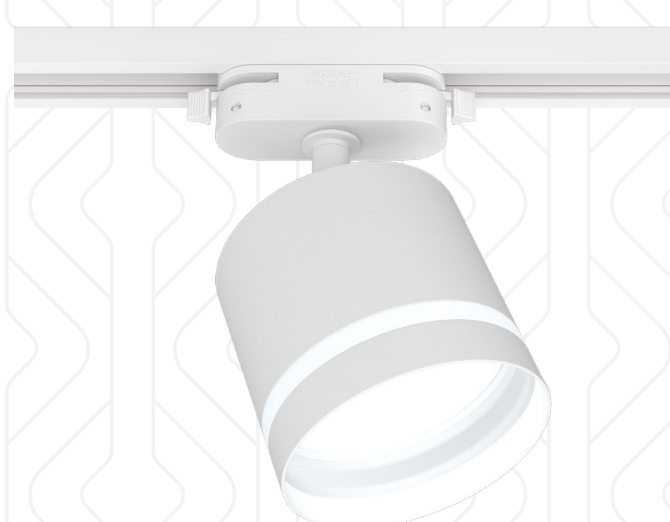
**x3**



**53096 5**  
Планка  
для шинпровода

**x8**

### 3. Выберите светильники



**59865 1**  
Светильник трековый  
цоколь GX53

**x2**



**59706 7**  
Светильник  
трековый подвесной  
светодиодный, 12 Вт

**x2**



**59866 8**  
Светильник трековый  
цоколь GX53

**x8**



**59870 5**  
Светильник трековый  
цоколь GU10

**x3**



## **Трековую систему можно сделать подвесной.**

Когда пары подвесных спотов недостаточно для освещения обеденной зоны, можно сделать подвесную трековую систему с помощью специальных подвесов. Это интересное решение дополнит ваш интерьер.

В отличие от подвесной люстры подвесной трек можно не только регулировать по высоте, но еще менять споты, которые к нему крепятся, тем самым, каждый раз создавать новые световые композиции.





## Для данного проекта вам потребуется:

### 1. Выберите шинопровод



**59784 5**  
Шинопровод трековый  
накладной, 2000 мм

**x4**



**59785 2**  
Шинопровод трековый  
накладной, 1000 мм

**x1**

**59786 9**  
Шинопровод трековый  
накладной, 2000 мм

**x5**

### 2. Выберите питание и соединители



**59745 6**  
Коннектор  
L-образный  
для шинопровода

**x3**



**59755 5**  
Коннектор питания  
для шинопровода

**x1**



**23110 7**  
Заглушка  
для шинопровода

**x1**



**53095 8**  
Планка  
для шинопровода

**x8**



**23126 8**  
Подвес тросовый  
для шинопровода

**x8**



**59746 3**  
Коннектор  
L-образный  
для шинопровода

**x3**



**59756 2**  
Коннектор питания  
для шинопровода

**x3**



**23120 6**  
Заглушка  
для шинопровода

**x3**



**53096 5**  
Планка  
для шинопровода

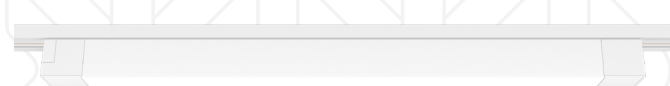
**x11**



**23130 5**  
Подвес тросовый  
для шинопровода

**x8**

### 3. Выберите светильники



**59715 9**  
Светильник трековый  
светодиодный, 35 Вт

**x8**



**59718 0**  
Светильник трековый  
светодиодный, 35 Вт

**x8**



**59711 1**  
Светильник  
трековый  
подвесной  
светодиодный, 12 Вт

**x2**



**59870 5**  
Светильник трековый  
цоколь GU10

**x3**



## **Разные кухонные зоны - разное освещение.**

Чёрные треки и трековые светильники, с их строгим видом, могут добавить интересный контраст и создать интересное сочетание колорита, придать особенный шарм дизайну интерьера.

С их помощью можно сделать яркое общее или акцентное освещение рабочей кухонной зоны, или включить мягкий уютный свет над обеденным столом или барной стойкой.





## Для данного проекта вам потребуется:

### 1. Выберите шинопровод



**59786 9**  
Шинопровод трековый  
накладной, 2000 мм

**x4**

### 2. Выберите питание и соединители



**59746 3**  
Коннектор L-образный  
для шинопровода

**x2**



**59744 9**  
Коннектор прямой  
для шинопровода

**x2**



**59756 2**  
Коннектор питания  
для шинопровода

**x2**



**23120 6**  
Заглушка  
для шинопровода

**x2**



**53096 5**  
Планка  
для шинопровода

**x8**

### 3. Выберите светильники



**59707 4**  
Светильник  
трековый подвесной  
светодиодный, 12 Вт

**x6**



**59870 5**  
Светильник трековый  
цоколь GU10

**x6**



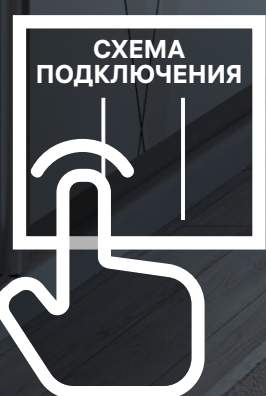
## **Сочетание спотов разного типа и формы в одном проекте.**

Используйте подвесные светильники вместо прикроватных бра или настольных ламп, чтобы сделать пространство уютным и функциональным. Белый цвет светильников добавит простор и яркость в интерьер.

Трековое освещение невероятно универсально, оно позволит вам переставлять и настраивать светильники в соответствии с меняющимися потребностями.







## Для данного проекта вам потребуется:

### 1. Выберите шинопровод



**59784 5**  
Шинопровод трековый  
накладной, 2000 мм

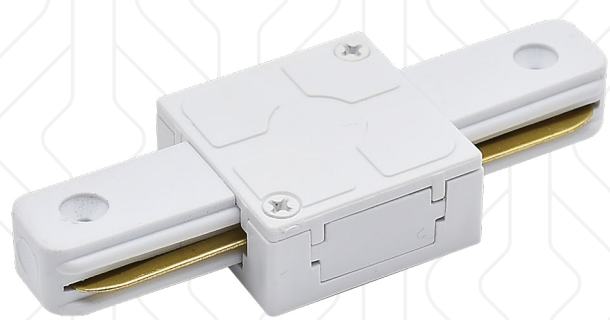
**x4**



**59783 8**  
Шинопровод трековый  
накладной, 1000 мм

**x2**

### 2. Выберите питание и соединители



**59743 2**  
Коннектор прямой  
для шинопровода

**x2**



**59755 5**  
Коннектор питания  
для шинопровода

**x4**



**23110 7**  
Заглушка  
для шинопровода

**x4**



**53095 8**  
Планка  
для шинопровода

**x10**

### 3. Выберите светильники



**59706 7**  
Светильник  
трековый подвесной  
светодиодный, 12 Вт

**x2**



**59931 3**  
Светильник трековый  
светодиодный, 10 Вт

**x4**

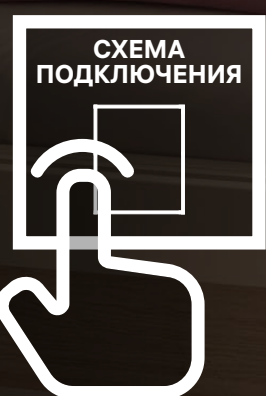


**Используйте трековое освещение для разделения пространства в детской.**

Яркое освещение в зоне игр, спокойный свет над кроватью, направленный свет над столом – все это позволяет сделать трековая система.

Ребёнок растёт, меняются его увлечения и привычки, а вместе с ребёнком меняется и освещение. Чтобы удовлетворить растущие потребности достаточно заменить или добавить новые споты, не меняя при этом всю трековую систему.





## Для данного проекта вам потребуется:

### 1. Выберите шинопровод



**59784 5**  
Шинопровод трековый  
накладной, 2000 мм

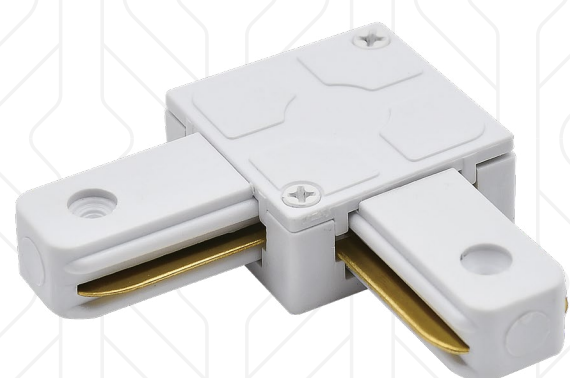
**x5**



**59783 8**  
Шинопровод трековый  
накладной, 1000 мм

**x1**

### 2. Выберите питание и соединители



**59745 6**  
Коннектор L-образный  
для шинпровода

**x3**



**59743 2**  
Коннектор прямой  
для шинпровода

**x4**



**59755 5**  
Коннектор питания  
для шинпровода

**x1**



**23110 7**  
Заглушка  
для шинпровода

**x1**



**53095 8**  
Планка  
для шинпровода

**x11**

### 3. Выберите светильники



**59869 9**  
Светильник трековый  
цоколь GU10

**x12**



## **Красота изогнутых линий и сочетаний.**

Эркер это красиво, но владельцы квартир и домов с эркерами знают как в нем сложно сделать красивое освещение из-за отсутствия прямых линий и углов.

Этот вопрос легко закрывает трековая система с использованием гибких соединителей, с помощью которых можно выставить любой угол.

И даже после перестановки или ремонта достаточно только заменить трековые споты на другие и вот у вас новое дизайнерское освещение, которое идеально вписывается в интерьер.





## Для данного проекта вам потребуется:

### 1. Выберите шинопровод



**59784 5**  
Шинопровод трековый  
накладной, 2000 мм

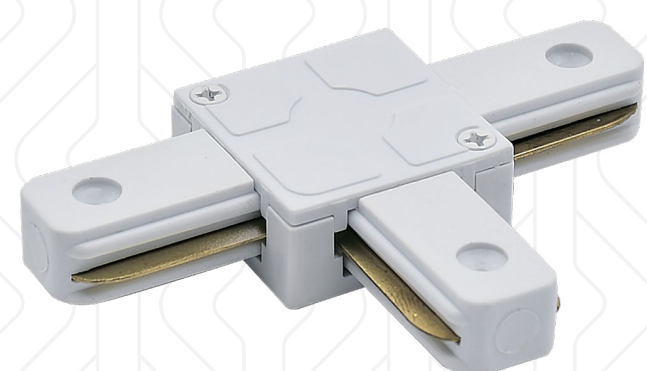
**x5**



**59783 8**  
Шинопровод трековый  
накладной, 1000 мм

**x3**

### 2. Выберите питание и соединители



**59747 0**  
Коннектор Т-образный  
для шинпровода

**x1**



**59743 2**  
Коннектор прямой  
для шинпровода

**x2**



**59755 5**  
Коннектор питания  
для шинпровода

**x2**



**23110 7**  
Заглушка  
для шинпровода

**x3**



**53095 8**  
Планка  
для шинпровода

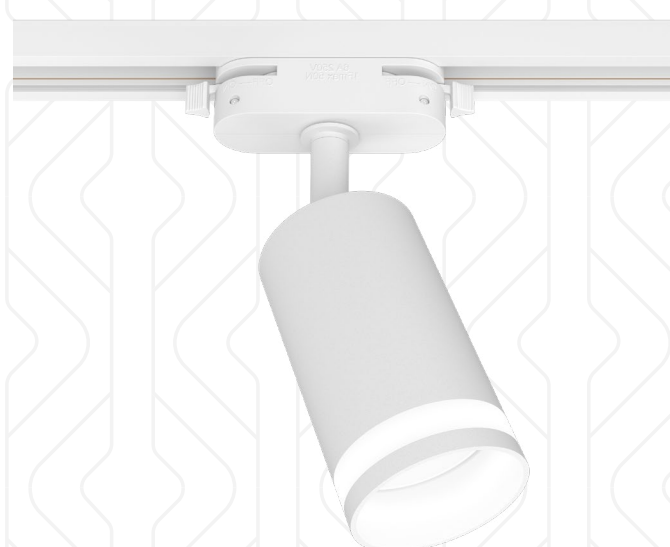
**x13**



**59751 7**  
Коннектор гибкий  
для шинпровода

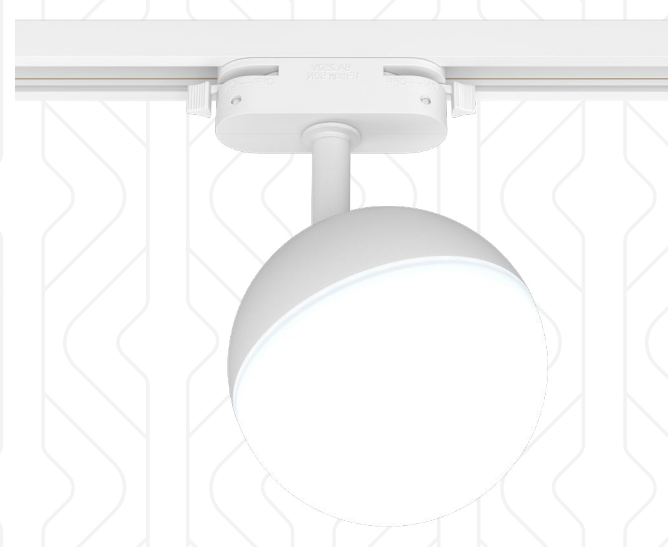
**x2**

### 3. Выберите светильники



**59879 8**  
Светильник трековый  
цоколь GU10

**x7**



**59925 2**  
Светильник трековый  
цоколь GX53

**x4**

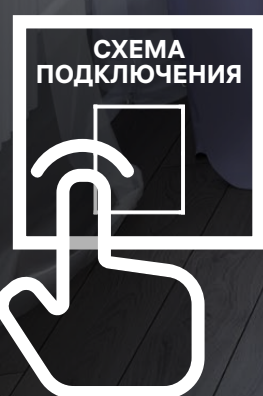


## **Уютное освещение больших комнат.**

Гостиная – это комната, в которой мы встречаем гостей, общаемся, играем и отдыхаем. Для каждого действия нужно свое освещение: поярче или потемнее, все светильники или 2-3 направленных акцента.

Все это возможно реализовать с помощью трековой системы и включать такое освещение, которое соответствует моменту и вашему желанию.





## Для данного проекта вам потребуется:

### 1. Выберите шинопровод



**59786 9**  
Шинопровод трековый  
накладной, 2000 мм

**x5**

### 2. Выберите питание и соединители



**59744 9**  
Коннектор прямой  
для шинопровода

**x4**



**59756 2**  
Коннектор питания  
для шинопровода

**x4**



**23120 6**  
Заглушка  
для шинопровода

**x4**



**53096 5**  
Планка  
для шинопровода

**x12**

### 3. Выберите светильники



**59880 4**  
Светильник трековый  
цоколь GU10

**x6**



**59926 9**  
Светильник трековый  
цоколь GX53

**x4**



## **Освещение помещений со сложными конфигурациями.**

Прямые, L-образные, Т-образные, Х-образные и гибкие коннекторы для трековой системы помогут вам добиться максимальной эффективности и декоративности световых решений и создать неповторимое индивидуальное освещение в пространствах любых форм и конфигураций.

А использование спотов различного типа и формы добавит дополнительных акцентов в интерьере.







## Для данного проекта вам потребуется:

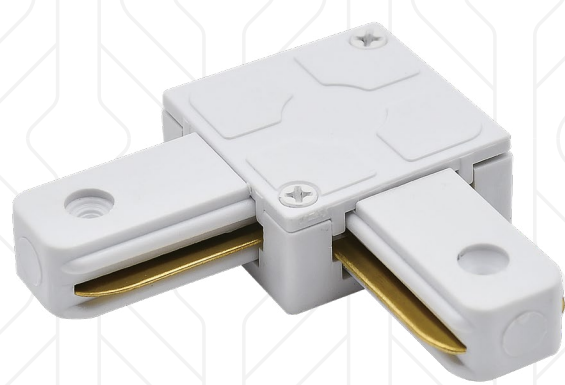
### 1. Выберите шинопровод



**59784 5**  
Шинопровод трековый  
накладной, 2000 мм

**x5**

### 2. Выберите питание и соединители



**59745 6**  
Коннектор L-образный  
для шинопровода

**x1**



**59743 2**  
Коннектор прямой  
для шинопровода

**x2**



**59755 5**  
Коннектор питания  
для шинопровода

**x2**



**23110 7**  
Заглушка  
для шинопровода

**x2**



**53095 8**  
Планка  
для шинопровода

**x10**

### 3. Выберите светильники



**59865 1**  
Светильник трековый  
цоколь GX53

**x8**



**59869 9**  
Светильник трековый  
цоколь GU10

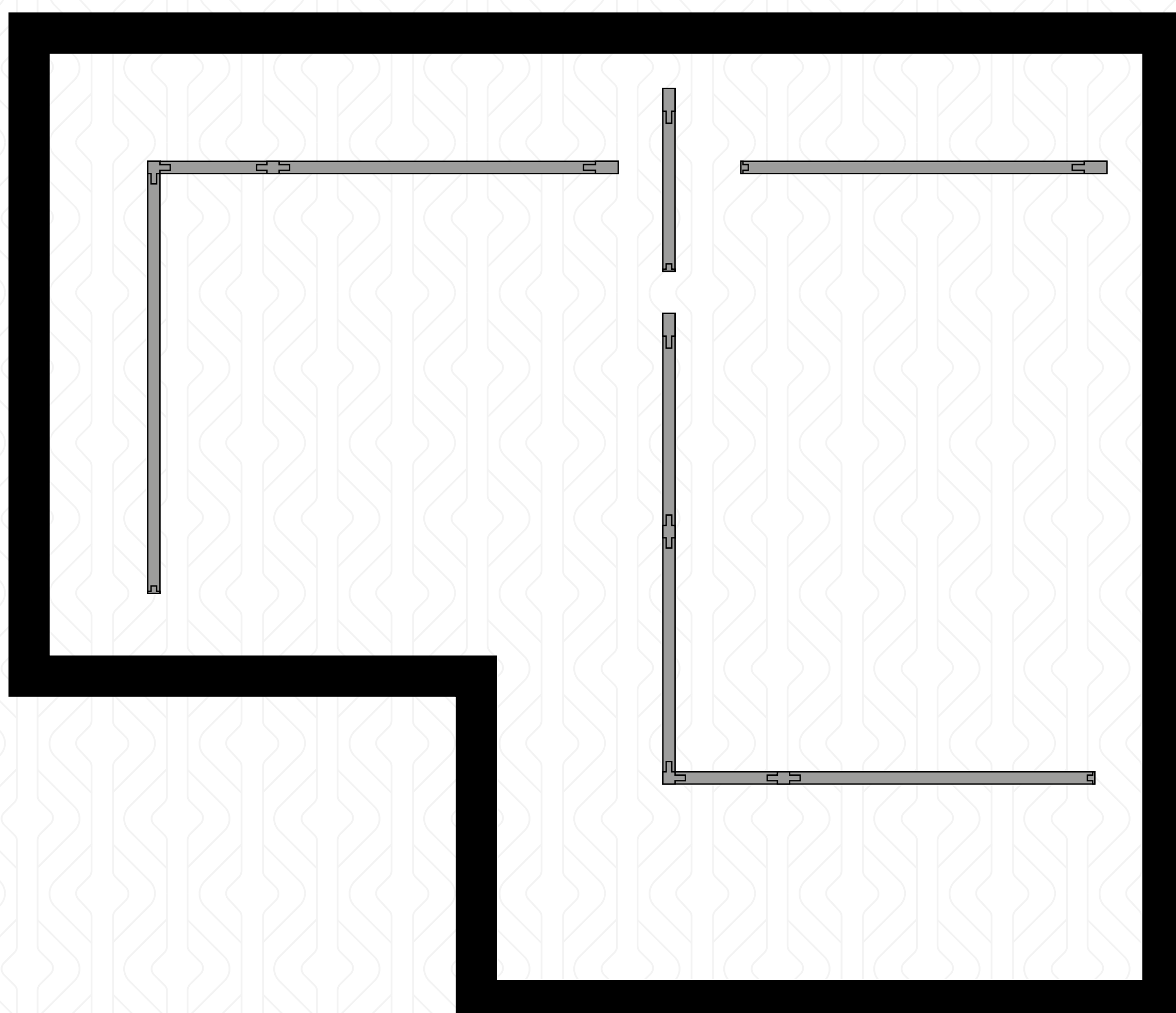
**x4**







# Ritter

[rev-ritter.com](http://rev-ritter.com)

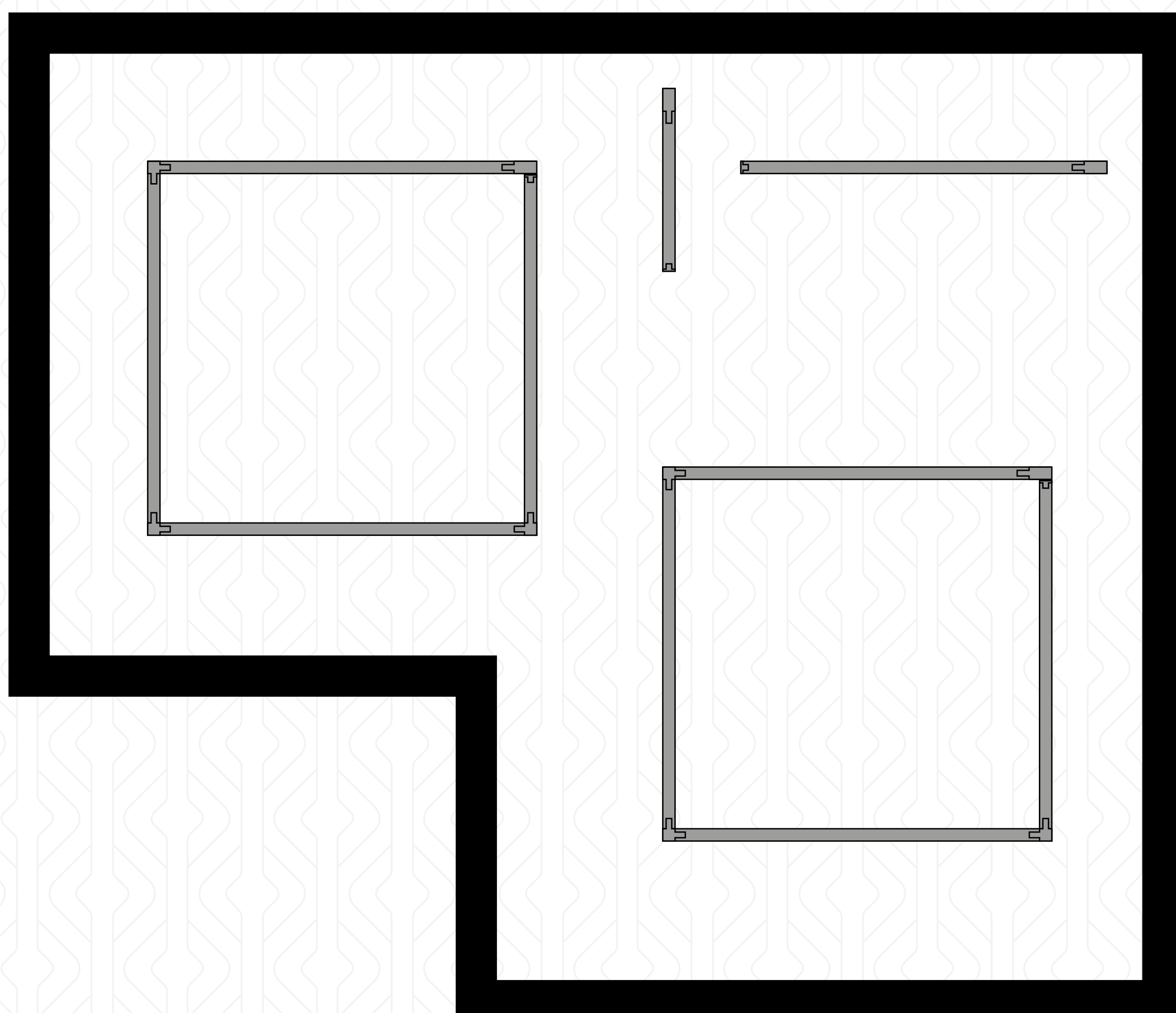
# СХЕМЫ ПОДКЛЮЧЕНИЯ И СОЕДИНЕНИЙ


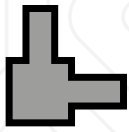



	Заглушка для шинпровода
	Коннектор L-образный
	Коннектор прямой
	Коннектор питания

[вернуться в каталог](#)

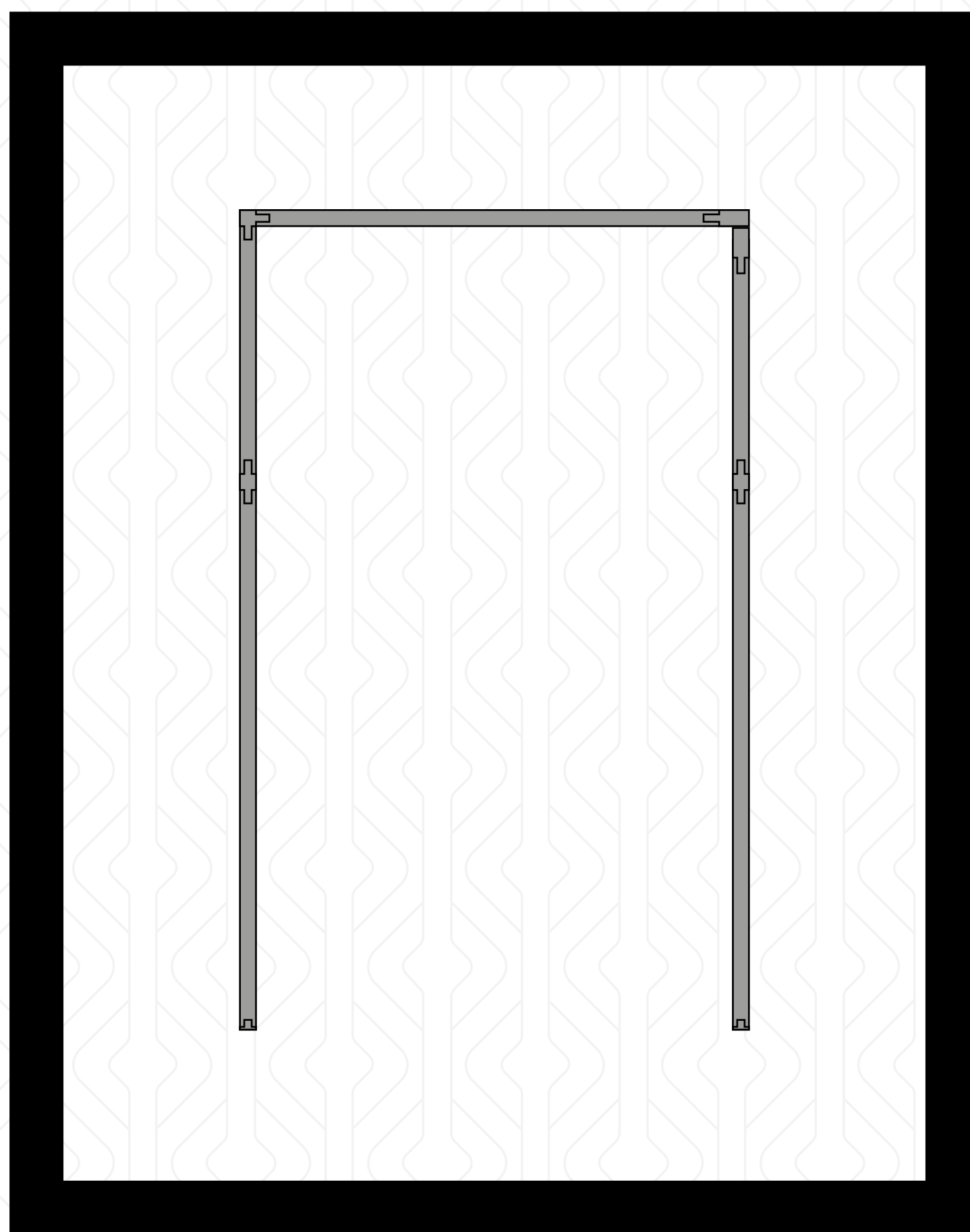
# СХЕМЫ ПОДКЛЮЧЕНИЯ И СОЕДИНЕНИЙ







	Заглушка для шинпровода
	Коннектор L-образный
	Коннектор питания

[вернуться в каталог](#)

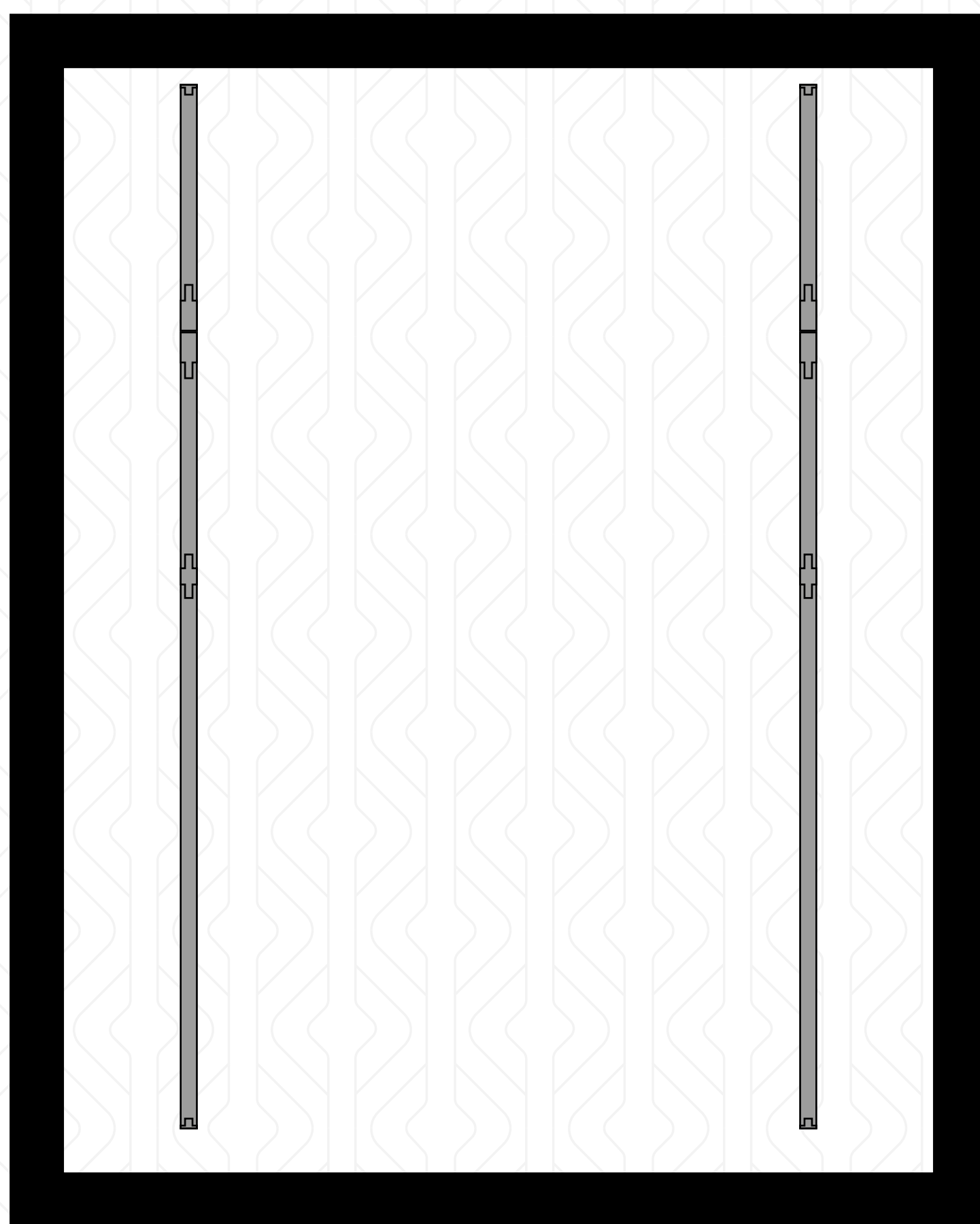
# СХЕМЫ ПОДКЛЮЧЕНИЯ И СОЕДИНЕНИЙ


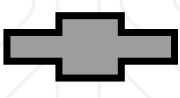


	Заглушка для шинпровода
	Коннектор L-образный
	Коннектор прямой
	Коннектор питания

[вернуться в каталог](#)

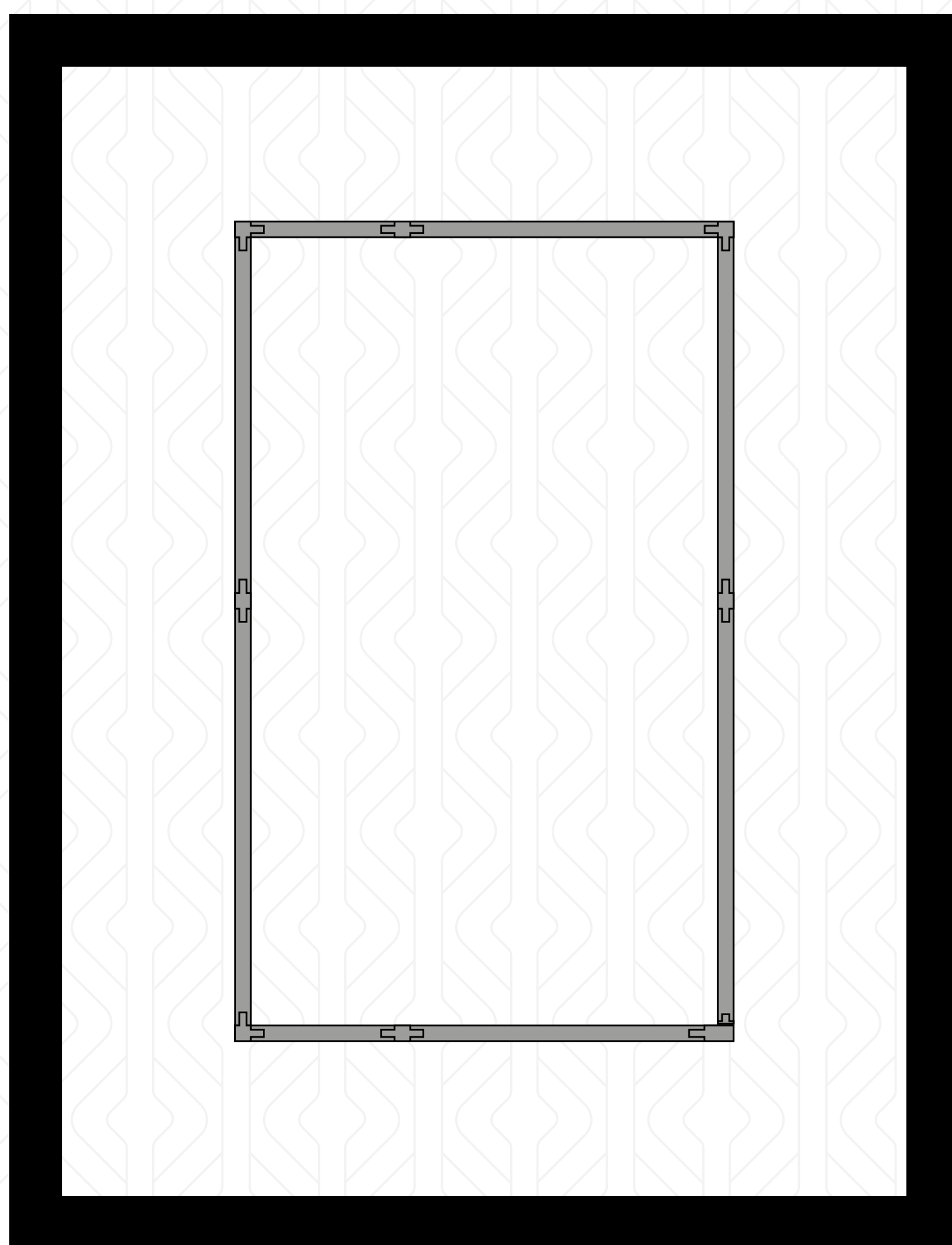
# СХЕМЫ ПОДКЛЮЧЕНИЯ И СОЕДИНЕНИЙ







	Заглушка для шинпровода
	Коннектор прямой
	Коннектор питания

[вернуться в каталог](#)

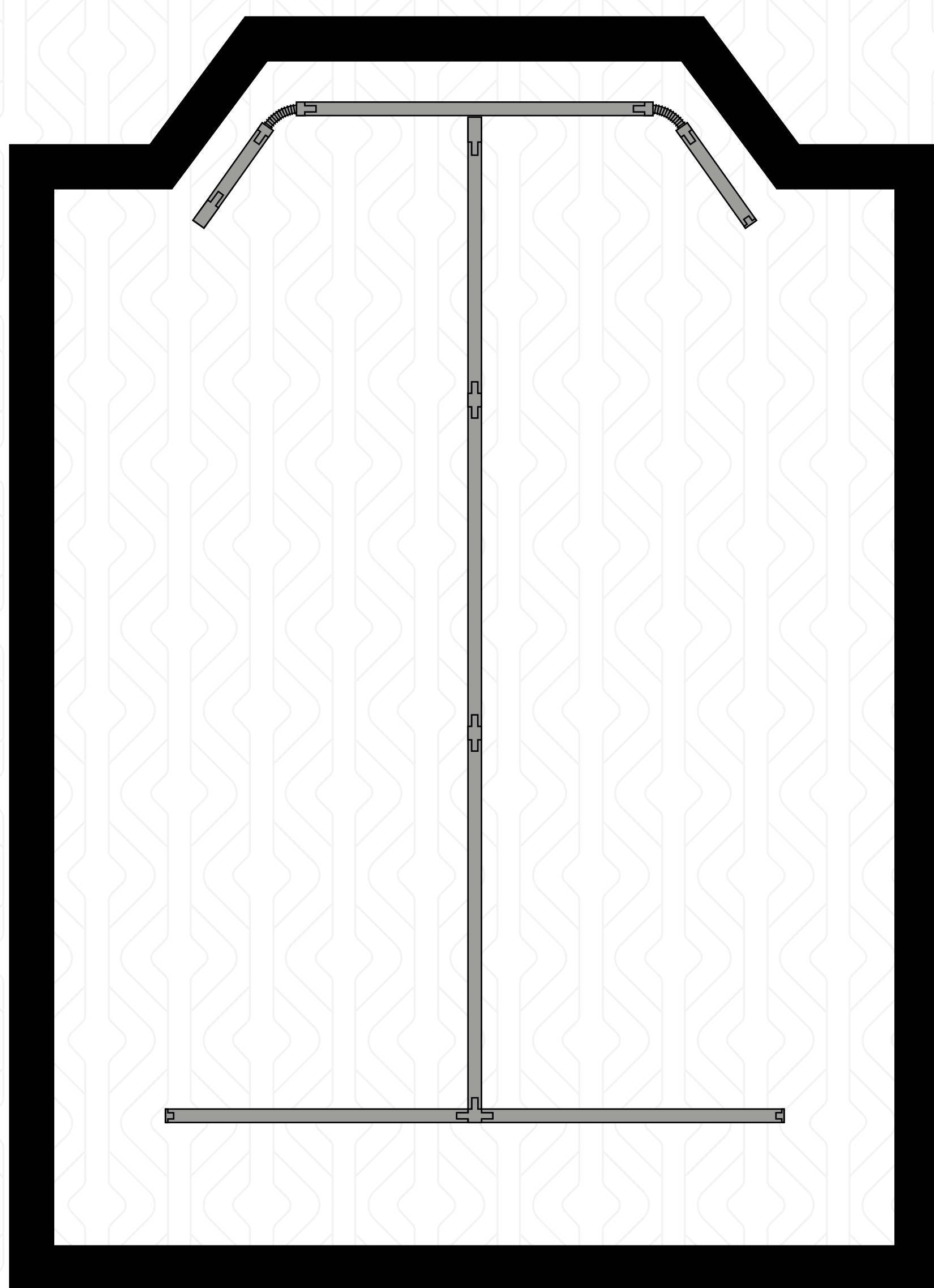
# СХЕМЫ ПОДКЛЮЧЕНИЯ И СОЕДИНЕНИЙ



	Заглушка для шинпровода
	Коннектор L-образный
	Коннектор прямой
	Коннектор питания

[вернуться в каталог](#)

# СХЕМЫ ПОДКЛЮЧЕНИЯ И СОЕДИНЕНИЙ

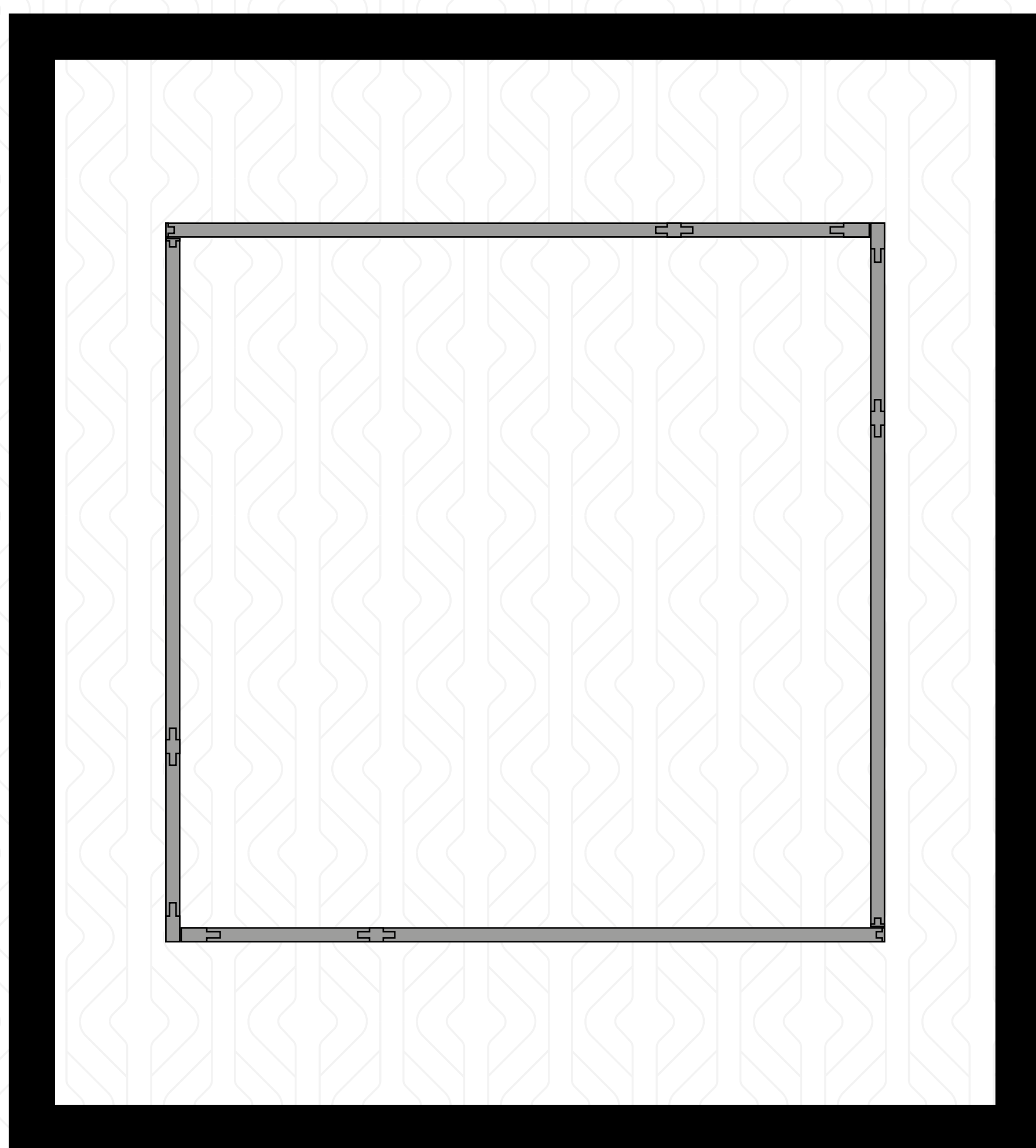



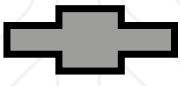

	Заглушка для шинопровода
	Коннектор L-образный
	Коннектор прямой
	Коннектор питания
	Коннектор гибкий

[вернуться в каталог](#)



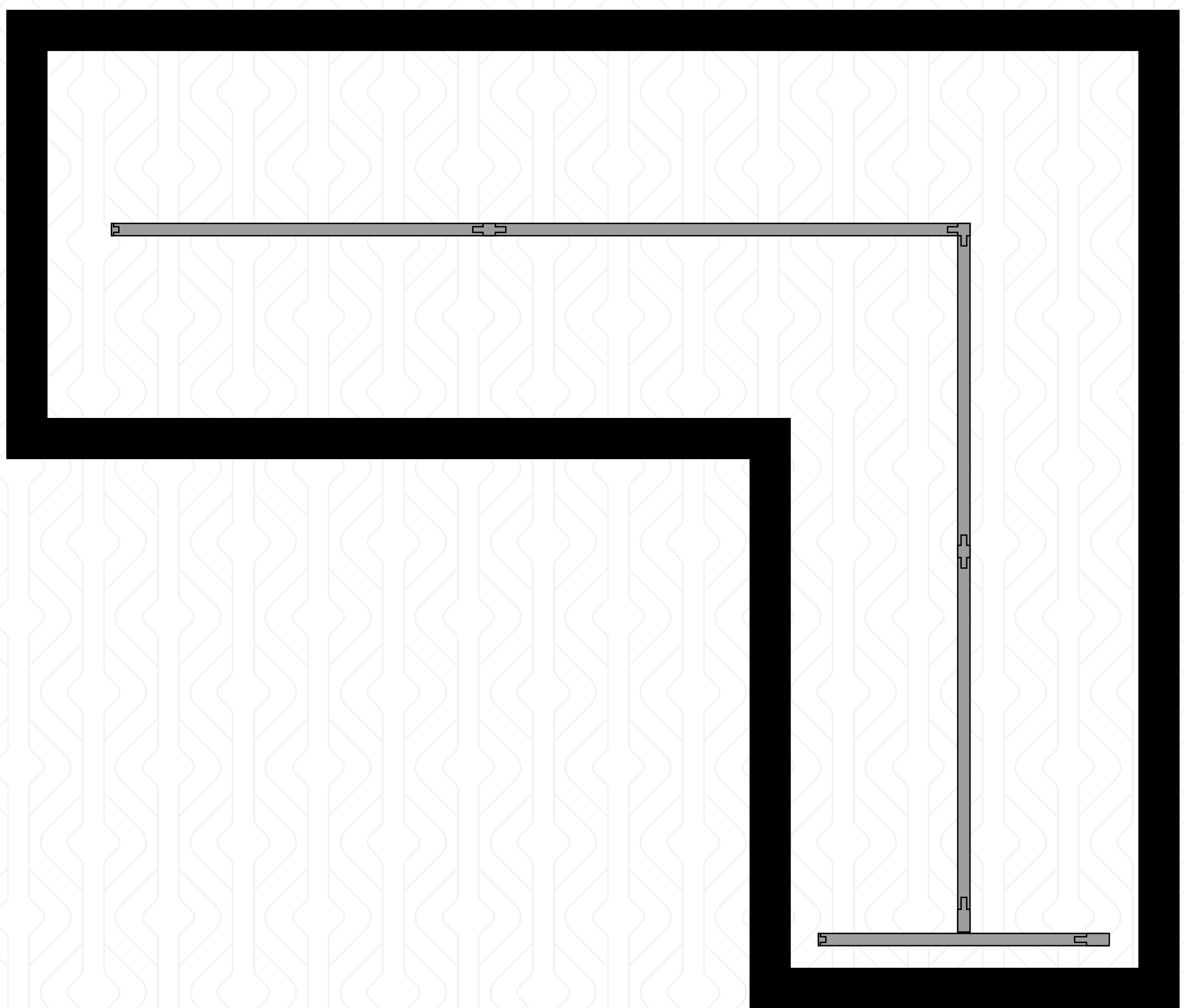
# СХЕМЫ ПОДКЛЮЧЕНИЯ И СОЕДИНЕНИЙ





	Заглушка для шинпровода
	Коннектор прямой
	Коннектор питания

[вернуться в каталог](#)

# СХЕМЫ ПОДКЛЮЧЕНИЯ И СОЕДИНЕНИЙ



	Заглушка для шинопровода
	Коннектор L-образный
	Коннектор прямой
	Коннектор питания

[вернуться в каталог](#)