

**ПАСПОРТ ДОСТУПНОСТИ №92-2021.12/005**  
объекта социальной инфраструктуры (ОСИ)  
***ГКУ «Севастопольский центр социальной и  
постинтернатной адаптации»***

Организация, расположенная на объекте:

***ГКУ «Севастопольский центр социальной и  
постинтернатной адаптации»»***

Адрес объекта: ***299040, г. Севастополь, ул. Генерала  
Коломийца, д.3***

Руководитель: ***Директор ГКУ «СЦСПА» Коробцова  
Ю.С.***

УТВЕРЖДАЮ

Директор ГКУ «СЦСПА»

Коробцова Ю.С.

«10» декабря 2021 г.



**ПАСПОРТ ДОСТУПНОСТИ**  
**объекта социальной инфраструктуры (ОСИ)**  
№ 91-2021.12/005

**1. Общие сведения об объекте**

- 1.1. Наименование (вид) объекта: **Государственное казенное учреждение «Севастопольский центр социальной и постинтернатной адаптации»;**
- 1.2. Адрес объекта: **299040, г. Севастополь, ул. Генерала Коломийца, д.3**
- 1.3. Сведения о размещении объекта:
- отдельно стоящее здание \_\_\_\_\_ этажа, \_\_\_\_\_ кв. м
  - часть здания **5** этажей (на **цокольном этаже**);
  - наличие прилегающего земельного участка (да, нет);
- 1.4. Год постройки здания **1978** г., последнего капитального ремонта **2020** г.
- 1.5. Дата предстоящих плановых ремонтных работ: текущего \_\_\_\_\_ г., капитального – \_\_\_\_\_ г.

**Сведения об организации, расположенной на объекте:**

- 1.6. Название организации (учреждения), (полное юридическое наименование – согласно Уставу, краткое наименование): **Государственное казенное учреждение «Севастопольский центр социальной и постинтернатной адаптации», ГКУ «СЦСПА»;**
- 1.7. Юридический адрес организации (учреждения): **299040, г. Севастополь, ул. Ген. Коломийца, д.3;**
- 1.8. Основание для пользования объектом: **оперативное управление;**
- 1.9. Форма собственности: **государственная;**
- 1.10. Территориальная принадлежность (федеральная, региональная, муниципальная):
- 1.11. Вышестоящая организация (наименование): **Департамент труда и социальной защиты города Севастополя;**
- 1.12. Адрес вышестоящей организации, другие координаты: **г. Севастополь, ул. Руднева, 40.**

**2. Характеристика деятельности организации на объекте**

- 2.1 Сфера деятельности: **социальная защита;**
- 2.2 Виды оказываемых услуг: **социальные услуги с проживанием;**
- 2.3 Форма оказания услуг: **(на объекте, с длительным пребыванием, в т.ч. проживанием, на дому, дистанционно);**
- 2.4 Категории обслуживаемого населения по возрасту: **(взрослые, трудоспособного возраста, лица из числа детей-сирот и детей, оставшихся без попечения родителей);**
- 2.5 Категории обслуживаемых инвалидов: **инвалиды, передвигающиеся на коляске, инвалиды с нарушениями опорно-двигательного аппарата; нарушениями зрения, нарушениями слуха, нарушениями умственного развития**
- 2.6 Плановая мощность: посещаемость (количество обслуживаемых в день), вместимость, пропускная способность: **сотрудников 15 чел, получающих услуги – 23 чел., всего – 37 чел.;**
- 2.7 Участие в исполнении ИПР инвалида, ребенка-инвалида (**да**, нет)

**3. Состояние доступности объекта для инвалидов и других маломобильных групп населения (МГН)**

**3.1 Путь следования к объекту пассажирским транспортом**

(описать маршрут движения с использованием пассажирского транспорта): Автобус № 12 (остановка «улица Флагманская»)

наличие адаптированного пассажирского транспорта к объекту (есть, нет)

### 3.2 Путь к объекту от ближайшей остановки пассажирского транспорта:

3.2.1 расстояние до объекта от остановки транспорта 220 м

3.2.2 время движения (пешком) 2 мин.

3.2.3 наличие выделенного от проезжей части пешеходного пути (да, нет)

3.2.4 Перекрестки: нерегулируемые; регулируемые, со звуковой сигнализацией, таймером; нет

3.2.5 Информация на пути следования к объекту: акустическая, тактильная, визуальная; нет

3.2.6 Перепады высоты на пути: есть, нет

Их обустройство для инвалидов на коляске: да, нет (оборудованы съезды с тротуаров на проезжую часть)

### 3.3 Вариант организации доступности ОСИ (формы обслуживания)

№№ п/п	Категория инвалидов (вид нарушения)	Вариант организации доступности объекта
1.	<b>Все категории инвалидов и МГН</b>	
	<i>в том числе инвалиды:</i>	
2	передвигающиеся на креслах-колясках	ДУ
3	с нарушениями опорно-двигательного аппарата	ДУ
4	с нарушениями зрения	ДУ
5	с нарушениями слуха	А
6	с нарушениями умственного развития	А

\* - указывается один из вариантов: «А», «Б», «ДУ», «ВНД»

### 3.4 Состояние доступности основных структурно-функциональных зон

№№ п/п	Основные структурно-функциональные зоны	Состояние доступности, в том числе для основных категорий инвалидов**	Приложение	
			№ на плане	№ фото
1	Территория, прилегающая к зданию (участок)	ДЧ-И (Г,У) ДЧ-И (К,О,С)	-	1-2
2	Вход (входы) в здание	ДП-И (Г,У,О) ДУ (К,С)	-	3-12
3	Путь (пути) движения внутри здания (в т.ч. пути эвакуации)	ДП-И (Г,У,С,О) ДЧ-И (К)	-	13-18
4	Зоны целевого назначения здания (целевого посещения объекта)	ДП-И (Г,У,О) ДЧ-И (С) ДУ (К)	2,21,27,35	19-31
5	Санитарно-гигиенические помещения	ДП-И (Г,У,О) ДЧ-И (С) ДУ (К)	42	32-36
6	Система информации и связи (на всех зонах)	ДП-И (К,О,Г,У) ДЧ-И (С)	-	37-51
7	Пути движения к объекту (от остановки транспорта)	ДП-И (Г,У,О,К) ДЧ-И (С)	-	52-59

\*\* Указывается: ДП-В - доступно полностью всем; ДП-И (К, О, С, Г, У) – доступно полностью избирательно (указать категории инвалидов); ДЧ-В - доступно частично всем; ДЧ-И (К, О, С, Г, У) – доступно частично избирательно (указать категории инвалидов); ДУ - доступно условно, ВНД - недоступно

### 3.5. Итоговое заключение о состоянии доступности ОСИ: ДП-И (Г,У), ДЧ-И (О), ДУ (К,С).



ОСИ доступен полностью для инвалидов с нарушением слуха, для инвалидов с нарушением умственного развития, доступен частично для инвалидов с нарушением опорно-двигательного аппарата, доступен условно для инвалидов, передвигающихся на креслах – колясках, для инвалидов с нарушением зрения.

Пешеходные пути движения по территории, прилегающей к зданию, не отделены от проезжей части. Асфальтовое покрытие путей движения по территории частично разрушено. Рядом с входом в здание отсутствует парковочное место для инвалидов.

Поручни пандуса не имеют завершающих горизонтальных окончаний в нижней части. Поверхность пандуса не выделена цветом или текстурой, контрастной относительно прилегающей горизонтальной поверхности входной площадки. Ручка входной двери не контрастна относительно дверного полотна. Ручка входной двери расположена на высоте более 1,1 м (1,26 м). Напольные тактильно-контрастные указатели, расположенные перед входной дверью, обустроены с нарушением действующих нормативов. Ручка двери в тамбуре не контрастна относительно дверного полотна.

Ширина коридора менее 1,8 м в свету (1,33 м).

Ширина проема в кабинет специалистов в свету менее 0,9 м (0,86 м). Ручка двери в кухню не контрастна относительно дверного полотна. Ширина дверного проема в комнату отдыха в свету менее 0,9 м (0,7 м).

Ручка двери в туалетную комнату не контрастна относительно дверного полотна. Ручка душа расположена на высоте более 1,1 м.

Рядом с входом в здание отсутствует тактильный знак доступности. Рядом с входами помещения, предполагающиеся для доступа инвалидов, отсутствуют информирующие тактильные таблички для идентификации помещений с использованием рельефно-линейного шрифта, а также рельефно-точечного шрифта Брайля.

Перед выходами с тротуаров на наземный пешеходный переход отсутствуют локальные предупреждающие тактильные наземные указатели.

#### 4. Управленческое решение (проект)

##### 4.1. Рекомендации по адаптации основных структурных элементов объекта:

№ № п/п	Основные структурно-функциональные зоны объекта	Рекомендации по адаптации объекта (вид работы)*
1	Территория, прилегающая к зданию (участок)	Текущий ремонт
2	Вход (входы) в здание	Текущий ремонт
3	Путь (пути) движения внутри здания (в т.ч. пути эвакуации)	Не нуждается
4	Зоны целевого назначения здания (целевого посещения объекта)	Текущий и капитальный ремонт, индивидуальное решение с ТСР
5	Санитарно-гигиенические помещения	Текущий ремонт
6	Система информации на объекте (на всех зонах)	Текущий ремонт
7	Пути движения к объекту (от остановки транспорта)	Текущий ремонт
8.	<b>Все зоны и участки</b>	Текущий и капитальный ремонт, индивидуальное решение с ТСР

\* - указывается один из вариантов (видов работ): не нуждается; ремонт (текущий, капитальный); индивидуальное решение с ТСР; технические решения невозможны – организация альтернативной формы обслуживания

##### 4.2. Период проведения работ 2021 г. – 2025 г.

4.3. Ожидаемый результат (по состоянию доступности) после выполнения работ по адаптации: обеспечение доступности услуг для инвалидов и других маломобильных групп населения

Оценка результата исполнения программы, плана (по состоянию доступности) ДП-В

4.4. Для принятия решения требуется, не требуется (нужное подчеркнуть):

4.4.1. согласование на Комиссии не требуется

(наименование Комиссии по координации деятельности в сфере обеспечения доступной среды жизнедеятельности для инвалидов и других МГН)

4.4.2. согласование работ с надзорными органами (в сфере проектирования и строительства, архитектуры, охраны памятников, другое - указать) не требуется;

4.4.3. техническая экспертиза; разработка проектно-сметной документации не требуется;

4.4.4. согласование с вышестоящей организацией (собственником объекта) не требуется;

4.4.5. согласование с общественными организациями инвалидов требуется;

4.4.6. другое \_\_\_\_\_

Имеется заключение уполномоченной организации о состоянии доступности объекта (наименование документа и выдавшей его организации, дата) не имеется

4.5. Информация может быть размещена (обновлена) на Карте доступности субъекта Российской Федерации на портале <http://zhit-vmeste.ru/> (наименование сайта, портала)

### 5. Особые отметки

Паспорт сформирован на основании:

1. Анкеты (информации об объекте) от «30» ноября 2021 г.

2. Акта обследования объекта: № 1 от «06» декабря 2021 г.

3. Решения комиссии \_\_\_\_\_



УТВЕРЖДАЮ  
Директор ГКУ «СЦСПА»  
Коробонова Ю.С.  
«30» ноября 2021 г.

**АНКЕТА**  
**(информация об объекте социальной инфраструктуры)**  
**К ПАСПОРТУ ДОСТУПНОСТИ ОСИ**  
№ 92-2021.12/005

**1. Общие сведения об объекте**

- 1.1. Наименование (вид) объекта: Государственное казенное учреждение «Севастопольский центр социальной и постинтернатной адаптации»;  
1.2. Адрес объекта: 299040, г. Севастополь, ул. Генерала Коломийца, д.3  
1.3. Сведения о размещении объекта:  
- отдельно стоящее здание \_\_\_\_\_ этажа, \_\_\_\_\_ кв. м  
- часть здания 5 этажей (на цокольном этаже);  
- наличие прилегающего земельного участка (да, нет);  
1.4. Год постройки здания 1978 г., последнего капитального ремонта 2020 г.  
1.5. Дата предстоящих плановых ремонтных работ: текущего \_\_\_\_\_ г., капитального – \_\_\_\_\_ г.

**Сведения об организации, расположенной на объекте:**

- 1.6. Название организации (учреждения), (полное юридическое наименование – согласно Уставу, краткое наименование): Государственное казенное учреждение «Севастопольский центр социальной и постинтернатной адаптации», ГКУ «СЦСПА»;  
1.7. Юридический адрес организации (учреждения): 299040, г. Севастополь, ул. Ген. Коломийца, д.3;  
1.8. Основание для пользования объектом: оперативное управление;  
1.9. Форма собственности: государственная;  
1.10. Территориальная принадлежность (федеральная, региональная, муниципальная);  
1.11. Вышестоящая организация (наименование): Департамент труда и социальной защиты города Севастополя;  
1.12. Адрес вышестоящей организации, другие координаты: г. Севастополь, ул. Руднева, 40.

**2. Характеристика деятельности организации на объекте**

- 2.1 Сфера деятельности: социальная защита;  
2.2 Виды оказываемых услуг: социальные услуги с проживанием;  
2.3 Форма оказания услуг: (на объекте, с длительным пребыванием, в т.ч. проживанием, на дому, дистанционно);  
2.4 Категории обслуживаемого населения по возрасту: (взрослые, трудоспособного возраста, лица из числа детей-сирот и детей, оставшихся без попечения родителей);  
2.5 Категории обслуживаемых инвалидов: инвалиды, передвигающиеся на коляске, инвалиды с нарушениями опорно-двигательного аппарата; нарушениями зрения, нарушениями слуха, нарушениями умственного развития  
2.6 Плановая мощность: посещаемость (количество обслуживаемых в день), вместимость, пропускная способность: сотрудников 15 чел, получающих услуги – 23 чел., всего – 37 чел.;  
2.7 Участие в исполнении ИПР инвалида, ребенка-инвалида (да, нет)

**3. Состояние доступности объекта для инвалидов и других маломобильных групп населения (МГН)**



### 3.1 Путь следования к объекту пассажирским транспортом

(описать маршрут движения с использованием пассажирского транспорта): Автобус № 12 (остановка «улица Флагманская»)

наличие адаптированного пассажирского транспорта к объекту (есть, нет)

### 3.2 Путь к объекту от ближайшей остановки пассажирского транспорта:

3.2.1 расстояние до объекта от остановки транспорта 220 м

3.2.2 время движения (пешком) 2 мин.

3.2.3 наличие выделенного от проезжей части пешеходного пути (да, нет)

3.2.4 Перекрестки: нерегулируемые; регулируемые, со звуковой сигнализацией, таймером; нет

3.2.5 Информация на пути следования к объекту: акустическая, тактильная, визуальная; нет

3.2.6 Перепады высоты на пути: есть, нет

Их обустройство для инвалидов на коляске: да, нет (оборудованы съезды с тротуаров на проезжую часть)

### 3.3 Вариант организации доступности ОСИ (формы обслуживания)

№№ п/п	Категория инвалидов (вид нарушения)	Вариант организации доступности объекта
1.	<b>Все категории инвалидов и МГН</b>	
	<i>в том числе инвалиды:</i>	
2	передвигающиеся на креслах-колясках	ДУ
3	с нарушениями опорно-двигательного аппарата	ДУ
4	с нарушениями зрения	ДУ
5	с нарушениями слуха	А
6	с нарушениями умственного развития	А

\* - указывается один из вариантов: «А», «Б», «ДУ», «ВНД»

### 4. Управленческое решение (предложения по адаптации основных структурных элементов объекта)

№ п/п	Основные структурно-функциональные зоны объекта	Рекомендации по адаптации объекта (вид работы)*
1	Территория, прилегающая к зданию (участок)	Текущий ремонт
2	Вход (входы) в здание	Текущий ремонт
3	Путь (пути) движения внутри здания (в т.ч. пути эвакуации)	Не нуждается
4	Зона целевого назначения здания (жилые помещения)	Текущий и капитальный ремонт, индивидуальное решение с ТСР
5	Санитарно-гигиенические помещения	Текущий ремонт
6	Система информации на объекте (на всех зонах)	Текущий ремонт
7	Пути движения к объекту (от остановки транспорта)	Текущий ремонт
8.	<b>Все зоны и участки</b>	Текущий и капитальный ремонт, индивидуальное решение с ТСР

\* - указывается один из вариантов (видов работ): не нуждается; ремонт (текущий, капитальный); индивидуальное решение с ТСР; технические решения невозможны – организация альтернативной формы обслуживания

Размещение информации на Карте доступности субъекта РФ согласовано

Директор ГКУ «СЦСПА»

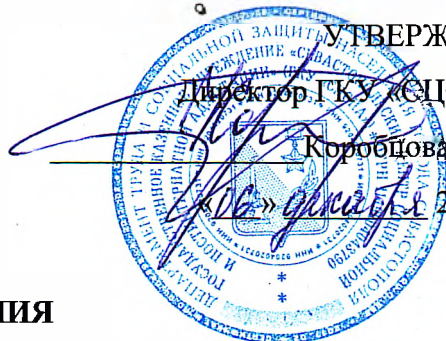
Коробцова Ю.С.

УТВЕРЖДАЮ

Директор ГКУ «СЦСПА»

Коробцова Ю.С.

2021 г.



**АКТ ОБСЛЕДОВАНИЯ  
объекта социальной инфраструктуры  
К ПАСПОРТУ ДОСТУПНОСТИ ОСИ**

№ 1

**г. Севастополь**

Наименование территориального  
образования субъекта РФ

«06» декабря 2021 г.

**1. Общие сведения об объекте**

- 1.1. Наименование (вид) объекта: Государственное казенное учреждение «Севастопольский центр социальной и постинтернатной адаптации»;
- 1.2. Адрес объекта: 299040, г. Севастополь, ул. Генерала Коломыйца, д.3
- 1.3. Сведения о размещении объекта:
- отдельно стоящее здание \_\_\_\_\_ этажа, \_\_\_\_\_ кв. м
  - часть здания **5** этажей (на цокольном этаже);
  - наличие прилегающего земельного участка (да, нет);
- 1.4. Год постройки здания 1978 г., последнего капитального ремонта 2020 г.
- 1.5. Дата предстоящих плановых ремонтных работ: текущего \_\_\_\_\_ г., капитального – \_\_\_\_\_ г.
- 1.6. Название организации (учреждения), (полное юридическое наименование – согласно Уставу, краткое наименование): Государственное казенное учреждение «Севастопольский центр социальной и постинтернатной адаптации», ГКУ «СЦСПА»;
- 1.7. Юридический адрес организации (учреждения): 299040, г. Севастополь, ул. Генерала Коломыйца, д.3.

**2. Характеристика деятельности организации на объекте**

Дополнительная информация \_\_\_\_\_

**3. Состояние доступности объекта для инвалидов  
и других маломобильных групп населения (МГН)**

**3.1 Путь следования к объекту пассажирским транспортом**

(описать маршрут движения с использованием пассажирского транспорта): Автобус № 12 (остановка «улица Флагманская»)

наличие адаптированного пассажирского транспорта к объекту (есть, нет)

**3.2 Путь к объекту от ближайшей остановки пассажирского транспорта:**

3.2.1 расстояние до объекта от остановки транспорта 220 м

3.2.2 время движения (пешком) 2 мин.

3.2.3 наличие выделенного от проезжей части пешеходного пути (да, нет)

3.2.4 Перекрестки: нерегулируемые; регулируемые, со звуковой сигнализацией, таймером; нет

3.2.5 Информация на пути следования к объекту: акустическая, тактильная, визуальная; нет

3.2.6 Перепады высоты на пути: есть, нет

Их обустройство для инвалидов на коляске: да, нет (оборудованы съезды с тротуаров на проезжую часть)

**3.3 Вариант организации доступности ОСИ (формы обслуживания)**



№№ п/п	Категория инвалидов (вид нарушения)	Вариант организации доступности объекта
1.	<b>Все категории инвалидов и МГН</b>	
	<i>в том числе инвалиды:</i>	
2	передвигающиеся на креслах-колясках	ДУ
3	с нарушениями опорно-двигательного аппарата	ДУ
4	с нарушениями зрения	ДУ
5	с нарушениями слуха	А
6	с нарушениями умственного развития	А

\* - указывается один из вариантов: «А», «Б», «ДУ», «ВНД»

### 3.4 Состояние доступности основных структурно-функциональных зон

№№ п/п	Основные структурно-функциональные зоны	Состояние доступности, в том числе для основных категорий инвалидов**	Приложение	
			№ на плане	№ фото
1	Территория, прилегающая к зданию (участок)	ДЧ-И (Г,У) ДЧ-И (К,О,С)	-	1-2
2	Вход (входы) в здание	ДП-И (Г,У,О) ДУ (К,С)	-	3-12
3	Путь (пути) движения внутри здания (в т.ч. пути эвакуации)	ДП-И (Г,У,С,О) ДЧ-И (К)	-	13-18
4	Зоны целевого назначения здания (целевого посещения объекта)	ДП-И (Г,У,О) ДЧ-И (С) ДУ (К)	2,21,27,35	19-31
5	Санитарно-гигиенические помещения	ДП-И (Г,У,О) ДЧ-И (С) ДУ (К)	42	32-36
6	Система информации и связи (на всех зонах)	ДП-И (К,О,Г,У) ДЧ-И (С)	-	37-51
7	Пути движения к объекту (от остановки транспорта)	ДП-И (Г,У,О,К) ДЧ-И (С)	-	52-59

\*\* Указывается: ДП-В - доступно полностью всем; ДП-И (К, О, С, Г, У) – доступно полностью избирательно (указать категории инвалидов); ДЧ-В - доступно частично всем; ДЧ-И (К, О, С, Г, У) – доступно частично избирательно (указать категории инвалидов); ДУ - доступно условно, ВНД - недоступно

### 3.5. Итоговое заключение о состоянии доступности ОСИ: ДП-И (Г,У), ДЧ-И (О), ДУ (К,С).

*ОСИ доступен полностью для инвалидов с нарушением слуха, для инвалидов с нарушением умственного развития, доступен частично для инвалидов с нарушением опорно-двигательного аппарата, доступен условно для инвалидов, передвигающихся на креслах – колясках, для инвалидов с нарушением зрения.*

Пешеходные пути движения по территории, прилегающей к зданию, не отделены от проезжей части. Асфальтовое покрытие путей движения по территории частично разрушено. Рядом с входом в здание отсутствует парковочное место для инвалидов.

Поручни пандуса не имеют завершающих горизонтальных окончаний в нижней части. Поверхность пандуса не выделена цветом или текстурой, контрастной относительно прилегающей горизонтальной поверхности входной площадки. Ручка входной двери не контрастна относительно дверного полотна. Ручка входной двери расположена на высоте более 1,1 м (1,26 м). Напольные тактильно-контрастные указатели, расположенные перед входной дверью, обустроены с нарушением действующих нормативов. Ручка двери в тамбуре не контрастна относительно дверного полотна.

Ширина коридора менее 1,8 м в свсту (1,33 м).

Ширина проема в кабинет специалистов в свету менее 0,9 м (0,86 м). Ручка двери в кухню не контрастна относительно дверного полотна. Ширина дверного проема в комнату отдыха в свету менее 0,9 м (0,7 м).

Ручка двери в туалетную комнату не контрастна относительно дверного полотна. Ручка душа расположена на высоте более 1,1 м.

Рядом с входом в здание отсутствует тактильный знак доступности. Рядом с входами помещения, предполагающиеся для доступа инвалидов, отсутствуют информирующие тактильные таблички для идентификации помещений с использованием рельефно-линейного шрифта, а также рельефно-точечного шрифта Брайля.

Перед выходами с тротуаров на наземный пешеходный переход отсутствуют локальные предупреждающие тактильные наземные указатели.

#### 4. Управленческое решение (проект)

##### 4.1. Рекомендации по адаптации основных структурных элементов объекта:

№ № п/п	Основные структурно-функциональные зоны объекта	Рекомендации по адаптации объекта (вид работы)*
1	Территория, прилегающая к зданию (участок)	Текущий ремонт
2	Вход (входы) в здание	Текущий ремонт
3	Путь (пути) движения внутри здания (в т.ч. пути эвакуации)	Не нуждается
4	Зоны целевого назначения здания (целевого посещения объекта)	Текущий и капитальный ремонт, индивидуальное решение с ТСР
5	Санитарно-гигиенические помещения	Текущий ремонт
6	Система информации на объекте (на всех зонах)	Текущий ремонт
7	Пути движения к объекту (от остановки транспорта)	Текущий ремонт
8.	<b>Все зоны и участки</b>	Текущий и капитальный ремонт, индивидуальное решение с ТСР

\*- указывается один из вариантов (видов работ): не нуждается; ремонт (текущий, капитальный); индивидуальное решение с ТСР; технические решения невозможны – организация альтернативной формы обслуживания

##### 4.2. Период проведения работ 2021 г. – 2025 г.

##### 4.3. Ожидаемый результат (по состоянию доступности) после выполнения работ по адаптации:

обеспечение доступности услуг для инвалидов и других маломобильных групп населения

Оценка результата исполнения программы, плана (по состоянию доступности) ДП-В

##### 4.4. Для принятия решения требуется, не требуется (нужное подчеркнуть):

###### 4.4.1. согласование на Комиссии не требуется

(наименование Комиссии по координации деятельности в сфере обеспечения доступной среды жизнедеятельности для инвалидов и других МГН)

###### 4.4.2. согласование работ с надзорными органами (в сфере проектирования и строительства, архитектуры, охраны памятников, другое - указать) не требуется;

###### 4.4.3. техническая экспертиза; разработка проектно-сметной документации не требуется;

###### 4.4.4. согласование с вышестоящей организацией (собственником объекта) не требуется;

###### 4.4.5. согласование с общественными организациями инвалидов требуется;

###### 4.4.6. другое \_\_\_\_\_

Имеется заключение уполномоченной организации о состоянии доступности объекта

(наименование документа и выдавшей его организации, дата) не имеется

##### 4.5. Информация может быть размещена (обновлена) на Карте доступности субъекта Российской Федерации на портале <http://zhit-vmeste.ru/> (наименование сайта, портала)

## 5. Особые отметки

### ПРИЛОЖЕНИЯ:

Результаты обследования:

- |  |                     |
|--|---------------------|
| 1. Территории, прилегающей к объекту       | на _____ 2 _____ л. |
| 2. Входа (входов) в здание                 | на _____ 2 _____ л. |
| 3. Путей движения в здании                 | на _____ 2 _____ л. |
| 4. Зоны целевого назначения объекта        | на _____ 4 _____ л. |
| 5. Санитарно-гигиенических помещений       | на _____ 2 _____ л. |
| 6. Системы информации (и связи) на объекте | на _____ 2 _____ л. |

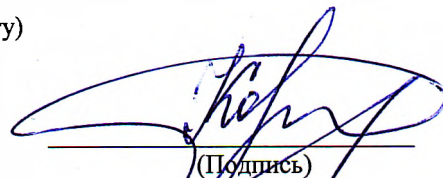
Результаты фотофиксации на объекте на 22 л.

Поэтажные планы, паспорт БТИ объекта на 4 л.

Другое (в том числе дополнительная информация о путях движения к объекту)

Руководитель рабочей группы

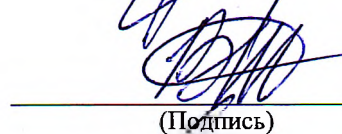
Директор ГКУ «СЦСПА» Коробцова Ю.С.  
(Должность, Ф.И.О.)



(Подпись)

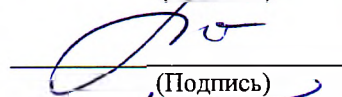
Члены рабочей группы:

Психолог в социальной сфере ГКУ «СЦСПА» Шиян В.А.  
(Должность, Ф.И.О.)



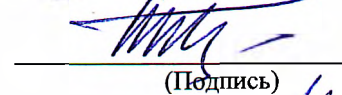
(Подпись)

Специалист по социальной работе ГКУ «СЦСПА» Родий К.В.  
(Должность, Ф.И.О.)



(Подпись)

Заведующий хозяйством ГКУ «СЦСПА» Лаушкина Т.А.  
(Должность, Ф.И.О.)



(Подпись)

Юрисконсульт ГКУ «СЦСПА» Белевич О.В.  
(Должность, Ф.И.О.)



(Подпись)

В том числе: представители общественных организаций инвалидов

Председатель Севастопольской местной организации Всероссийского общества слепых г. Севастополь

(Должность, Ф.И.О.)

Н.А. Челюскина





**I Результаты обследования:**  
**1. Территории, прилегающей к зданию (участка)**

ГКУ «Севастопольский центр социальной и постинтернатной адаптации», 299040,  
г. Севастополь, ул. Генерала Коломийца, д.3  
Наименование объекта, адрес

№ п/п	Наименование функционально-планировочного элемента	Наличие элемента			Выявленные нарушения и замечания		Работы по адаптации объектов	
		есть/нет	№ на плане	№ фото	Содержание	Значимо для инвалида (категория)	Содержание	Виды работ
1.1	Вход (входы) на территорию	нет		1,2				
1.2	Путь (пути) движения на территории	есть		1,2	Пешеходные пути движения по территории, прилегающей к зданию, не отделены от проезжей части (п.5.1.4 СП 59.13330.2020).	К,О,С	Обратиться к собственнику территории по вопросу отделения пешеходных путей движения по территории, прилегающей к зданию, от проезжей части дорожной разметкой.	Текущий ремонт
					Асфальтовое покрытие путей движения по территории частично разрушено (п.5.1.11 СП 59.13330.2020).	К,О,С	Обратиться к собственнику территории по вопросу ремонта асфальтового покрытия на путях движения по территории.	Текущий ремонт
1.3	Лестница (наружная)	нет			-	-	-	-
1.4	Пандус (наружный)	нет			-	-	-	-
1.5	Автостоянка и парковка	есть		1,2	Рядом с входом в здание отсутствует парковочное место для инвалидов (п.5.2.1 СП 59.13330.2020).	К,О,С	Обратиться к собственнику территории по вопросу обустройства не далее 50 м от входа в здание парковочного места для инвалидов, обозначенного	Текущий ремонт

							специальной дорожной разметкой с учетом требований, указанных в п. 1.24.3 Приложения А и п. Б.16 Приложения Б ГОСТ Р 51256-2018, а также специальным дорожным знаком 6.4 «Парковка» с табличкой 8.1.7 «Инвалиды».
	ОБЩИЕ требования к зоне	Беспрепятственное и удобное передвижение МГН по участку (территории предприятия) к зданию. Информационная поддержка на всех путях движения МГН. Возможность совмещения транспортных проездов и пешеходных дорог на пути к объектам (при соблюдении требований к параметрам путей движения)					

### II Заключение по зоне:

Наименование структурно-функциональной зоны	Состояние доступности* (к пункту 3.4 Акта обследования ОСИ)	Приложение		Рекомендации по адаптации (вид работы)** к пункту 4.1 Акта обследования ОСИ
		№ на плане	№ фото	
Территория, прилегающая к зданию	ДЧ-И (Г,У) ДЧ-И (К,О,С)	-	1-2	Текущий ремонт

\* указывается: ДП-В - доступно полностью всем; ДП-И (К, О, С, Г, У) – доступно полностью избирательно (указать категории инвалидов); ДЧ-В - доступно частично всем; ДЧ-И (К, О, С, Г, У) – доступно частично избирательно (указать категории инвалидов); ДУ - доступно условно, ВНД - недоступно

\*\*указывается один из вариантов: не нуждается; ремонт (текущий, капитальный); индивидуальное решение с ТСР; технические решения невозможны – организация альтернативной формы обслуживания

### Комментарий к заключению:

Обратиться к собственнику территории по вопросу отделения пешеходных путей движения по территории, прилегающей к зданию, от проезжей части дорожной разметкой. Обратиться к собственнику территории по вопросу ремонта асфальтового покрытия на путях движения по территории. Обратиться к собственнику территории по вопросу обустройства не далее 50 м от входа в здание парковочного места для инвалидов, обозначенного специальной дорожной разметкой с учетом требований, указанных в п. 1.24.3 Приложения А и п. Б.16 Приложения Б ГОСТ Р 51256-2018, а также специальным дорожным знаком 6.4 «Парковка» с табличкой 8.1.7 «Инвалиды».

**I Результаты обследования:**

**2. Входа (входов) в здание**

ГКУ «Севастопольский центр социальной и постинтернатной адаптации», 299040,  
г.Севастополь, ул. Генерала Коломийца, д.3

Наименование объекта, адрес

№ п/п	Наименование функционально-планировочного элемента	Наличие элемента			Выявленные нарушения и замечания		Работы по адаптации объектов	
		есть/нет	№ на плане	№ фото	Содержание	Значимость для инвалида (категория)	Содержание	Виды работ
2.1	Лестница (наружная)	нет						
2.2	Пандус (наружный)	есть		3,4,5	<p>Поручни пандуса не имеют завершающих горизонтальных окончаний в нижней части (п.5.1.16 СП 59.13330.2020).</p> <p>Поверхность пандуса не выделена цветом или текстурой, контрастной относительно прилегающей горизонтальной поверхности входной площадки (п.5.1.17 СП 59.13330.2020).</p>	К  К	<p>По согласованию с общественной организацией инвалидов допускается оставить в варианте исполнения.</p> <p>Обозначить начало наклонной поверхности пандуса или всю поверхность пандуса яркой контрастной относительно прилегающей горизонтальной поверхности входной площадки маркировкой.</p>	-  Текущий ремонт
2.3	Входная площадка (перед дверью)	есть		3,5,6,7	Замечания отсутствуют.	-	-	-
2.4	Дверь (входная)	есть		8,9,10	<p>Ручка входной двери не контрастна относительно дверного полотна (п.6.4.1 СП 59.13330.2020).</p> <p>Ручка входной двери расположена на высоте более 1,1 м (1,26 м) (п.6.4.2 СП 59.13330.2020).</p> <p>Напольные тактильно-контрастные указатели, расположенные перед входной дверью,</p>	С  К  С	<p>Обозначить ручку входной двери яркой контрастной относительно дверного полотна маркировкой.</p> <p>Обустроить ручку входной двери на высоте не более 1,1 м.</p> <p>Обустроить перед входной дверью предупреждающие напольные</p>	Текущий ремонт  Текущий ремонт  Текущий ремонт



					обустроены с нарушением действующих нормативов (п.4.3.2 ГОСТ Р 52875-2018).		тактильно-контрастные указатели с рифлением типа «Конусы, расположенные в линейном порядке» глубиной 0,5-0,6 м на расстоянии, равном ширине полотна двери.	
2.5	Тамбур	есть	10,11, 12		Ручка двери в тамбуре не контрастна относительно дверного полотна (п.6.4.1 СП 59.13330.2020).	С	Обозначить ручку двери в тамбуре яркой контрастной относительно дверного полотна маркировкой.	Текущий ремонт
ОБЩИЕ требования к зоне		Как минимум один вход, приспособленный для МГН, с поверхности земли и из каждого доступного подземного или надземного перехода к зданию; выключатели и розетки - на высоте 0,8 м от уровня пола						

### II Заключение по зоне:

Наименование структурно-функциональной зоны	Состояние доступности* (к пункту 3.4 Акта обследования ОСИ)	Приложение		Рекомендации по адаптации (вид работы)** к пункту 4.1 Акта обследования ОСИ
		№ на плане	№ фото	
Вход в здание	ДП-И (Г,У,О) ДУ (К,С)		3-12	Текущий ремонт

\* указывается: ДП-В - доступно полностью всем; ДП-И (К, О, С, Г, У) – доступно полностью избирательно (указать категории инвалидов); ДЧ-В - доступно частично всем; ДЧ-И (К, О, С, Г, У) – доступно частично избирательно (указать категории инвалидов); ДУ - доступно условно, ВНД - недоступно

\*\*указывается один из вариантов: не нуждается; ремонт (текущий, капитальный); индивидуальное решение с ТСР; технические решения невозможны – организация альтернативной формы обслуживания

### Комментарий к заключению:

Обозначить начало наклонной поверхности пандуса или всю поверхность пандуса яркой контрастной относительно прилегающей горизонтальной поверхности входной площадки маркировкой. Обозначить ручку входной двери яркой контрастной относительно дверного полотна маркировкой. Обустроить ручку входной двери на высоте не более 1,1 м. Обустроить перед входной дверью предупреждающие напольные тактильно-контрастные указатели с рифлением типа «Конусы, расположенные в линейном порядке» глубиной 0,5-0,6 м на расстоянии, равном ширине полотна двери. Обозначить ручку двери в тамбуре яркой контрастной относительно дверного полотна маркировкой.

**I Результаты обследования:**

**3. Пути (путей) движения внутри здания (в т.ч. путей эвакуации)**

ГКУ «Севастопольский центр социальной и постинтернатной адаптации», 299040,  
г. Севастополь, ул. Генерала Коломийца, д.3

Наименование объекта, адрес

№ п/п	Наименование функционально-планировочного элемента	Наличие элемента		Выявленные нарушения и замечания		Работы по адаптации объектов		
		есть/нет	№ на плане	№ фото	Значимость для инвалида (категория)	Содержание	Виды работ	
3.1	Коридор (вестибюль, зона ожидания, галерея, балкон)	есть		13,14, 15,16	Ширина коридора менее 1,8 м в свету (1,33 м).	К	Технические решения нецелесообразны. По согласованию с общественной организацией инвалидов допускается оставить в варианте исполнения.	-
3.2	Лестница (внутри здания)	нет						
3.3	Пандус (внутри здания)	нет			-	-	-	-
3.4	Лифт пассажирский (или подъемник)	нет						
3.5	Дверь	нет						
3.6	Пути эвакуации (в т.ч. зоны безопасности)	есть		17,18	Замечания отсутствуют.	-	-	-
	<b>ОБЩИЕ требования к зоне</b>	Выделен наиболее рациональный (короткий и удобный) путь к зоне целевого назначения, выключатели и розетки - на высоте 0,8 м от уровня пола, наличие зоны отдыха на каждом доступном МГН этаже (в том числе и для инвалидов на креслах-колясках) на 2 - 3 места, наличие визуальной и тактильной предупредительной информации о препятствии перед дверными проемами и входами на лестницы, наличие информации о схеме движения инвалидов по зданию, наличие обозначающих маршрут движения знаков.						

**II Заключение по зоне:**

		Приложение	Рекомендации
--	--	------------	--------------

Наименование структурно-функциональной зоны	Состояние доступности* (к пункту 3.4 Акта обследования ОСИ)	№ на плане	№ фото	по адаптации (вид работы)** к пункту 4.1 Акта обследования ОСИ
Пути движения внутри здания	ДП-И (Г,У,О,С) ДЧ-И (К)		13-18	Не нуждается

\* указывается: ДП-В - доступно полностью всем; ДП-И (К, О, С, Г, У) – доступно полностью избирательно (указать категории инвалидов); ДЧ-В - доступно частично всем; ДЧ-И (К, О, С, Г, У) – доступно частично избирательно (указать категории инвалидов); ДУ - доступно условно, ВНД - недоступно

\*\*указывается один из вариантов: не нуждается; ремонт (текущий, капитальный); индивидуальное решение с ТСР; технические решения невозможны – организация альтернативной формы обслуживания

**Комментарий к заключению: не требуется.**



**I Результаты обследования:**

**4. Зоны целевого назначения здания (целевого посещения объекта)**

**Вариант I – зона обслуживания инвалидов**

ГКУ «Севастопольский центр социальной и постинтернатной адаптации», 299040,  
г. Севастополь, ул. Генерала Коломийца, д.3

Наименование объекта, адрес

№ п/п	Наименование функционально-планировочного элемента	Наличие элемента			Выявленные нарушения и замечания		Работы по адаптации объектов	
		есть/нет	№ на плане	№ фото	Содержание	Значимо для инвалида (категория)	Содержание	Виды работ
4.1	Кабинетная форма обслуживания	есть	4, 8	20,21, 22	Ширина проема в кабинет специалистов в свету менее 0,9 м (0,86 м) (п.6.2.4 СП 59.13330.2020).	К	По согласованию с общественной организацией инвалидов допускается оставить в варианте исполнения.	-
4.2	Зальная форма обслуживания	есть	5, 6	23,24, 25,26, 27,28, 29	<p>Ручка двери в кухню не контрастна относительно дверного полотна (п.6.4.1 СП 59.13330.2020).</p> <p>Ширина дверного проема в комнату отдыха в свету менее 0,9 м (0,7 м) (п.6.2.4 СП 59.13330.2020).</p>	С  К	<p>Обозначить ручку двери в кухню яркой контрастной относительно дверного полотна маркировкой.</p> <p>Увеличить ширину проема двери в комнату отдыха до не менее 0,9 м в свету. До проведения этих работ применять кресло-коляску для узких дверных проемов.</p>	Текущий ремонт  Капитальный ремонт, индивидуальное решение с ТСР
4.3	Прилавочная форма обслуживания	есть		19	Замечания отсутствуют.	-	-	-
4.4	Форма обслуживания с перемещением по маршруту	нет			-	-	-	-

4.5	Кабина индивидуального обслуживания	нет			-	-	-	-
	ОБЩИЕ требования к зоне	Места целевого назначения могут быть универсальными либо специально выделенными для инвалидов и других МГН (в том числе вблизи входов) Информационные обозначения помещений: - рядом с дверью, со стороны дверной ручки; - на высоте от 1,4 до 1,75 м; - дублирование рельефными знаками. Наличие мест для инвалидов в доступной для них зоне зала, обеспечивающей полноценное восприятие информации и оптимальных условий для отдыха.						

### II Заключение по зоне:

Наименование структурно-функциональной зоны	Состояние доступности* (к пункту 3.4 Акта обследования ОСИ)	Приложение		Рекомендации по адаптации (вид работы)** к пункту 4.1 Акта обследования ОСИ
		№ на плане	№ фото	
Зоны целевого назначения	ДП-И (Г,У,О) ДЧ-И (С) ДУ (К)	2,21,27	19-31	Текущий и капитальный ремонт, индивидуальное решение с ТСП

\* указывается: **ДП-В** - доступно полностью всем; **ДП-И** (К, О, С, Г, У) – доступно полностью избирательно (указать категории инвалидов); **ДЧ-В** - доступно частично всем; **ДЧ-И** (К, О, С, Г, У) – доступно частично избирательно (указать категории инвалидов); **ДУ** - доступно условно, **ВНД** - недоступно

\*\*указывается один из вариантов: не нуждается; ремонт (текущий, капитальный); индивидуальное решение с ТСП; технические решения невозможны – организация альтернативной формы обслуживания

#### Комментарий к заключению:

Обозначить ручку двери в кухню яркой контрастной относительно дверного полотна маркировкой. Увеличить ширину проема двери в комнату отдыха до не менее 0,9 м в свету. До проведения этих работ применять кресло-коляску для узких дверных проемов.

**I Результаты обследования:**

**4. Зоны целевого назначения здания (целевого посещения объекта)**

**Вариант II – места приложения труда**

ГКУ «Севастопольский центр социальной и постинтернатной адаптации», 299040,  
г.Севастополь, ул. Генерала Коломийца, д.3

Наименование функционально-планировочного элемента	Наличие элемента			Выявленные нарушения и замечания		Работы по адаптации объектов	
	есть/нет	№ на плане	№ фото	Содержание	Значимо для инвалида (категория)	Содержание	Виды работ
Место приложения труда	нет			-	-	-	-

**II Заключение по зоне:**

Наименование структурно-функциональной зоны	Состояние доступности* (к пункту 3.4 Акта обследования ОСИ)	Приложение		Рекомендации по адаптации (вид работы)** к пункту 4.1 Акта обследования ОСИ
		№ на плане	№ фото	
Место приложения труда	-	-	-	-

\* указывается: **ДП-В** - доступно полностью всем; **ДП-И** (К, О, С, Г, У) – доступно полностью избирательно (указать категории инвалидов); **ДЧ-В** - доступно частично всем; **ДЧ-И** (К, О, С, Г, У) – доступно частично избирательно (указать категории инвалидов); **ДУ** - доступно условно, **ВНД** - недоступно

\*\*указывается один из вариантов: не нуждается; ремонт (текущий, капитальный); индивидуальное решение с ТСР; технические решения невозможны – организация альтернативной формы обслуживания

Комментарий к заключению: не требуется

### I Результаты обследования:

#### 4. Зоны целевого назначения здания (целевого посещения объекта) Вариант III – жилые помещения

ГКУ «Севастопольский центр социальной и постинтернатной адаптации», 299040,  
г. Севастополь, ул. Генерала Коломийца, д.3

Наименование функционально-планировочного элемента	Наличие элемента			Выявленные нарушения и замечания		Работы по адаптации объектов	
	есть/нет	№ на плане	№ фото	Содержание	Значимо для инвалида (категория)	Содержание	Виды работ
Жилые помещения	есть		30,31	Ручка двери в жилую комнату не контрастна относительно дверного полотна (п.6.4.1 СП 59.13330.2020).	С	Обозначить ручку двери в жилую комнату яркой контрастной относительно дверного полотна маркировкой.	Текущий ремонт
Санузел	нет		-	-	-	-	-

### II Заключение по зоне:

Наименование структурно-функциональной зоны	Состояние доступности* (к пункту 3.4 Акта обследования ОСИ)	Приложение		Рекомендации по адаптации (вид работы)** к пункту 4.1 Акта обследования ОСИ
		№ на плане	№ фото	
Жилые помещения	ДП-И (Г,У,К,О) ДЧ-И (С)	35	30,31	Текущий ремонт

\* указывается: ДП-В - доступно полностью всем; ДП-И (К, О, С, Г, У) – доступно полностью избирательно (указать категории инвалидов); ДЧ-В - доступно частично всем; ДЧ-И (К, О, С, Г, У) – доступно частично избирательно (указать категории инвалидов); ДУ - доступно условно, ВНД - недоступно

\*\*указывается один из вариантов: не нуждается; ремонт (текущий, капитальный); индивидуальное решение с ТСП; технические решения невозможны – организация альтернативной формы обслуживания

#### Комментарий к заключению:

Обозначить ручку двери в жилую комнату яркой контрастной относительно дверного полотна маркировкой.



**I Результаты обследования:  
5. Санитарно-гигиенических помещений**

ГКУ «Севастопольский центр социальной и постинтернатной адаптации», 299040,  
г.Севастополь, ул. Генерала Коломийца, д.3

Наименование объекта, адрес

№ п/п	Наименование функционально-планировочного элемента	Наличие элемента		Выявленные нарушения и замечания		Работы по адаптации объектов		
		есть/нет	№ на плане	№ фото	Содержание	Значимо для инвалида (категория)	Содержание	Виды работ
5.1	Туалетную комнату	есть	10	32, 33, 34, 35, 36	Ручка двери в туалетную комнату не контрастна относительно дверного полотна (п.6.4.1 СП 59.13330.2020).	С	Обозначить ручку двери в туалетную комнату яркой контрастной относительно дверного полотна маркировкой.	Текущий ремонт
5.2	Душевая/ванная комната	есть	10	32, 33, 34, 35, 36	Ручка душа расположена на высоте более 1,1 м (п.6.4.2 СП 59.13330.2020).	К	Обустроить ручку душа на высоте от 0,85 до 1,1 м.	Текущий ремонт
5.3	Бытовая комната (гардеробная)	нет			-	-	-	-
	ОБЩИЕ требования к зоне	Не менее одной универсальной кабины, доступной для всех категорий граждан: - в общественных уборных, - в общественных зданиях, - производственных зданиях, - в любых общественных зданиях (при численности посетителей 50 человек и более или при продолжительности нахождения посетителя в здании 60 мин и более) Установка поручней, штанг, поворотных или откидных сидений: - в универсальной кабине, - в других санитарно-гигиенических помещениях для всех категорий граждан, в том числе инвалидов						

**II Заключение по зоне:**

Наименование структурно-функциональной зоны	Состояние доступности* (к пункту 3.4 Акта обследования ОСИ)	Приложение		Рекомендации по адаптации (вид работы)** к пункту 4.1 Акта обследования ОСИ
		№ на плане	№ фото	
Санитарно-гигиенические помещения	ДП-И (Г, У, О) ДЧ-И (С) ДУ (К)	42	32-36	Текущий ремонт

\* указывается: ДП-В - доступно полностью всем; ДП-И (К, О, С, Г, У) – доступно полностью избирательно (указать категории инвалидов); ДЧ-В - доступно частично всем; ДЧ-И (К, О, С, Г, У) – доступно частично избирательно (указать категории инвалидов); ДУ - доступно условно, ВНД - недоступно  
 \*\*указывается один из вариантов: не нуждается; ремонт (текущий, капитальный); индивидуальное решение с ТСР; технические решения невозможны – организация альтернативной формы обслуживания

**Комментарий к заключению:**

Обозначить ручку двери в туалетную комнату яркой контрастной относительно дверного полотна маркировкой. Обустроить ручку душа на высоте от 0,85 до 1,1 м.

**I Результаты обследования:  
6. Системы информации на объекте**

ГКУ «Севастопольский центр социальной и постинтернатной адаптации», 299040,  
г.Севастополь, ул. Генерала Коломийца, д.3

Наименование объекта, адрес

№ п/п	Наименование функционально-планировочного элемента	Наличие элемента			Выявленные нарушения и замечания		Работы по адаптации объектов	
		есть/нет	№ на плане	№ фото	Содержание	Значимо для инвалида (категория)	Содержание	Виды работ
6.1	Визуальные средства	есть		37-51	Замечания отсутствуют.	-	-	-
6.2	Акустические средства	есть			Замечания отсутствуют.	-	-	-
6.3	Тактильные средства	есть		38, 39, 40, 42, 45, 46, 47, 48, 49	<p>Рядом с входом в здание отсутствует тактильный знак доступности (п.6.5.1 СП 59.13330.2020).</p> <p>Рядом с входами помещения, предполагающиеся для доступа инвалидов, отсутствуют информирующие тактильные таблички для идентификации помещений с использованием рельефно-линейного шрифта, а также рельефно-точечного шрифта Брайля (п.6.5.9 СП 59.13330.2020).</p>	С	Обустроить рядом с входом в здание на высоте 1,2-1,6 м тактильный знак доступности.	Текущий ремонт
						С	Обустроить рядом с входами в помещения, предполагающиеся для доступа инвалидов, со стороны дверных ручек на высоте от 1,2 до 1,6 м от уровня пола и на расстоянии 0,1 м от края таблички до края дверного проема информирующие тактильные таблички для идентификации помещений с использованием рельефно-линейного шрифта, а также рельефно-точечного шрифта Брайля.	Текущий ремонт
	<b>ОБЩИЕ требования к зоне</b>	Система средств информации зон и помещений должна предусматривать возможность получения информации о размещении и назначении функциональных элементов, расположении путей эвакуации, предупреждать об опасности в экстремальных ситуациях и т.п. Системы средств информации должны быть						

комплексными для всех категорий инвалидов (визуальными, звуковыми и тактильными). Знаки и символы должны быть идентичными в пределах здания. Система оповещения о пожаре - световая, синхронно со звуковой сигнализацией.

## II Заключение по зоне:

Наименование структурно-функциональной зоны	Состояние доступности* (к пункту 3.4 Акта обследования ОСИ)	Приложение		Рекомендации по адаптации (вид работы)** к пункту 4.1 Акта обследования ОСИ
		№ на плане	№ фото	
Системы информации на объекте	ДП-И (К,О,Г,У) ДУ (С)		37-51	Текущий ремонт

\* указывается: **ДП-В** - доступно полностью всем; **ДП-И** (К, О, С, Г, У) – доступно полностью избирательно (указать категории инвалидов); **ДЧ-В** - доступно частично всем; **ДЧ-И** (К, О, С, Г, У) – доступно частично избирательно (указать категории инвалидов); **ДУ** - доступно условно, **ВНД** - недоступно  
\*\*указывается один из вариантов: не нуждается; ремонт (текущий, капитальный); индивидуальное решение с ТСР; технические решения невозможны – организация альтернативной формы обслуживания

### Комментарий к заключению:

Обустроить рядом с входом в здание на высоте 1,2-1,6 м тактильный знак доступности. Обустроить рядом с входами в помещения, предполагающиеся для доступа инвалидов, со стороны дверных ручек на высоте от 1,2 до 1,6 м от уровня пола и на расстоянии 0,1 м от края таблички до края дверного проема информирующие тактильные таблички для идентификации помещений с использованием рельефно-линейного шрифта, а также рельефно-точечного шрифта Брайля.



**I Результаты обследования:**  
**7. Пути движения к объекту (от остановки транспорта)**

ГКУ «Севастопольский центр социальной и постинтернатной адаптации», 299040,  
г.Севастополь, ул. Генерала Коломийца, д.3

Наименование объекта, адрес

№ п/п	Наименование функционально-планировочного элемента	Наличие элемента		Выявленные нарушения и замечания		Работы по адаптации объектов		
		есть/нет	№ на плане	№ фото	Содержание	Значимо для инвалида (категория)	Содержание	Виды работ
7.1	Остановка транспорта	есть		52	Замечания отсутствуют.	-	-	-
7.2	Путь (пути) движения к объекту	есть		53-59	Замечания отсутствуют.	-	-	-
7.3	Лестница (наружная)	нет			-	-	-	-
7.4	Пандус (наружный)	нет			-	-	-	-
7.5.	Светофор	нет			-	-	-	-
7.6	Автостоянка и парковка	нет			-	-	-	-
7.7	Информативность (визуальные указатели направления движения и ориентирования, знаки, предупреждающие о движении инвалидов)	есть		56,57	Перед выходами с тротуаров на наземный пешеходный переход отсутствуют локальные предупреждающие тактильные наземные указатели (п.5.1.10 СП 59.13330.2020).	С	Обратиться в муниципалитет по вопросу обустройства перед выходами с тротуаров на наземный пешеходный переход локальных предупреждающих тактильных наземных указателей с прямолинейными параллельными рифами, направление которых задает направление движения на	Текущий ремонт

							противоположную сторону перехода.
	ОБЩИЕ требования к зоне	Остановка общественного транспорта должна обеспечивать возможность посадки и высадки пассажиров-инвалидов, пользующихся креслами-колясками, инвалидов по зрению: поверхность площадки ожидания должна иметь твердую, шероховатую поверхность, информация должна быть хорошо читаемой и выполненной в контрастном цвете. Пути следования должны быть оборудованы доступными элементами информации об объекте, должны быть предусмотрены условия беспрепятственного, безопасного и удобного передвижения по участку к доступному входу в здание.					

## II Заключение по зоне:

Наименование структурно-функциональной зоны	Состояние доступности* (к пункту 3.4 Акта обследования ОСИ)	Приложение		Рекомендации по адаптации (вид работы)** к пункту 4.1 Акта обследования ОСИ
		№ на плане	№ фото	
Пути движения к объекту (от остановки транспорта)	ДП-И (Г,У,О,К) ДЧ-И (С)		52-59	Текущий ремонт

\* указывается: **ДП-В** - доступно полностью всем; **ДП-И** (К, О, С, Г, У) – доступно полностью избирательно (указать категории инвалидов); **ДЧ-В** - доступно частично всем; **ДЧ-И** (К, О, С, Г, У) – доступно частично избирательно (указать категории инвалидов); **ДУ** - доступно условно, **ВНД** - недоступно  
 \*\*указывается один из вариантов: не нуждается; ремонт (текущий, капитальный); индивидуальное решение с ТСР; технические решения невозможны – организация альтернативной формы обслуживания

### Комментарий к заключению:

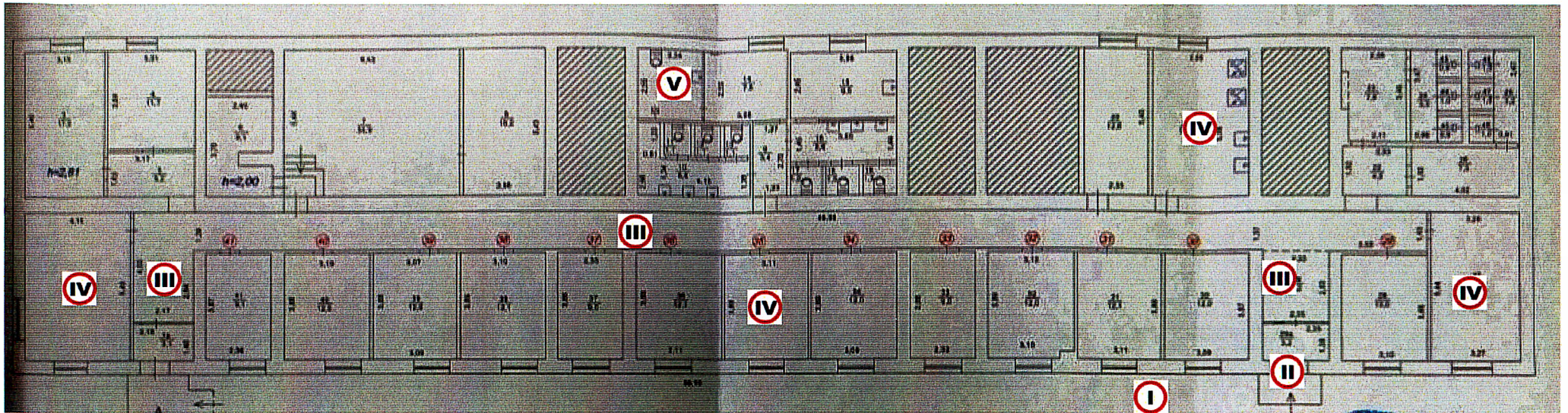
Обратиться в муниципалитет по вопросу обустройства перед выходами с тротуаров на наземный пешеходный переход локальных предупреждающих тактильных наземных указателей с прямолинейными параллельными рифами, направление которых задает направление движения на противоположную сторону перехода.

**План движения от остановочных комплексов до ОСИ**





**План этажа с обозначением структурно-функциональных зон**

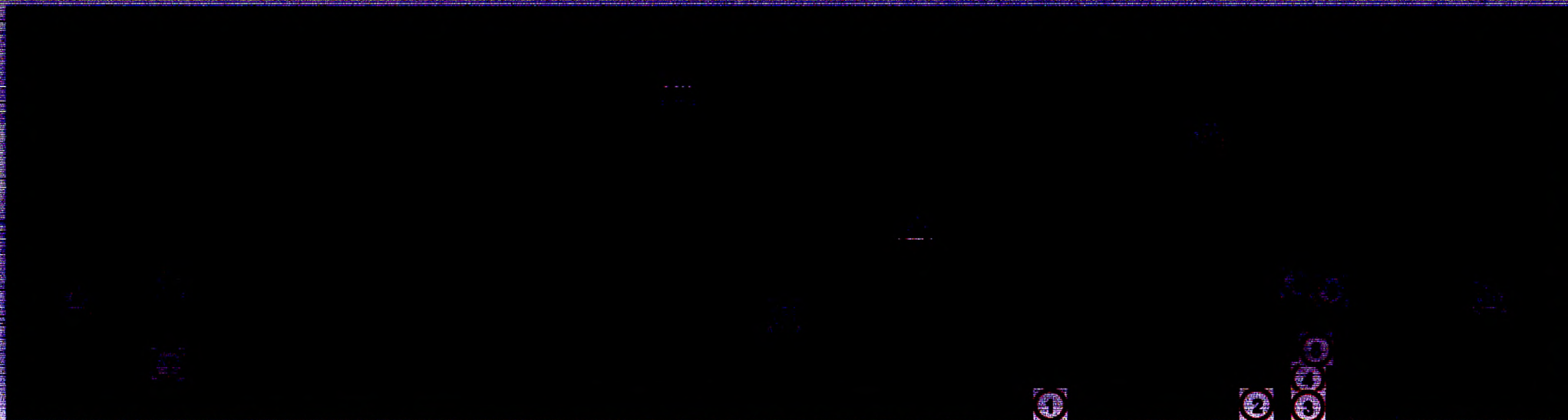


**Условные обозначения**

**I - V** - номера структурно-функциональных зон



План План этажа с обозначением функционально-планировочных элементов



**Условные обозначения**

**1 - 12** номера функционально-планировочных элементов





Результаты фотофиксации

**Обозначение структурно-функциональных зон на плане.**

- Ⓘ - Территория, прилегающая к зданию (участок)
- Ⓡ - Вход (входы) в здание
- Ⓢ - Путь (пути) движения внутри здания (в т.ч. пути эвакуации)
- Ⓣ - Зона целевого назначения здания (целевого посещения объекта)
- Ⓥ - Санитарно-гигиенические помещения

**Обозначение функционально-планировочного элементов.**

- ① - Путь (пути) движения на территории
- ② - Пандус ( пандусы)
- ③ - Входная группа (пандусы)
- ④ - Дверь (двери)
- ⑤ - Тамбур
- ⑥ - Коридор (холл, Саль, зона ожидания, галерея, балкон)
- ⑦ - Эвакуационный выход
- ⑧ - Приёмная форма обслуживания
- ⑨ - Кабинетная форма обслуживания
- ⑩ - Зальная форма обслуживания
- ⑪ - Жилые помещения
- ⑫ - Туалетная комната и душевая



Фиксации на ОСИ

Входная дорожка к зданию (участок)



0016.2