

Электронная документация

## АЛЮМИНИЕВЫЙ ПРОФИЛЬ

### KLUS-POWER-W50H25-F-HIDE-2000

### ОПИСАНИЕ

- Монтаж на клей или строительную смесь.
- Дополнительные аксессуары, заглушки.
- Стандартная длина — 2 м. По заказу — 1 м.

### ПРИМЕНЕНИЕ

- Мощный встраиваемый профиль с фланцами для создания широких световых полос.
- Для многорядных светодиодных лент или нескольких лент общей шириной до 40 мм.



42 мм




Встраиваемый

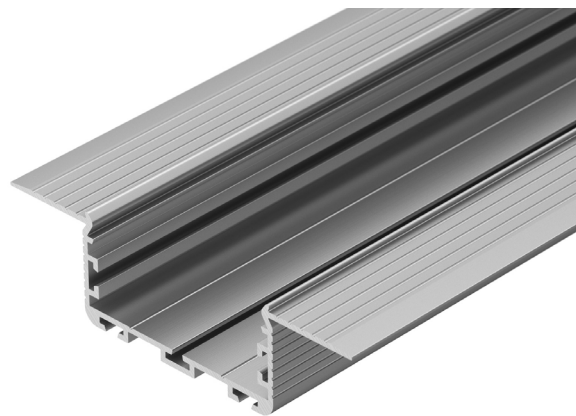
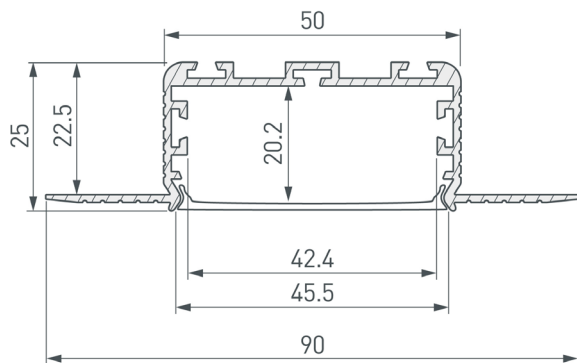


Серебристый

### ПАРАМЕТРЫ

Артикул	<b>028918</b>
Модель	<b>KLUS-POWER-W50H25-F-HIDE-2000</b>
Цвет	 <b>серебристый</b>
Покрытие	<b>неанодированное</b>
Форма (сечение)	<b>прямоугольный</b>
Назначение	<b>встраиваемый скрытый</b>
Размеры профиля	<b>2000×90×25 мм</b>
Ширина площадки для лент	<b>42 мм</b>

# ЧЕРТЕЖ

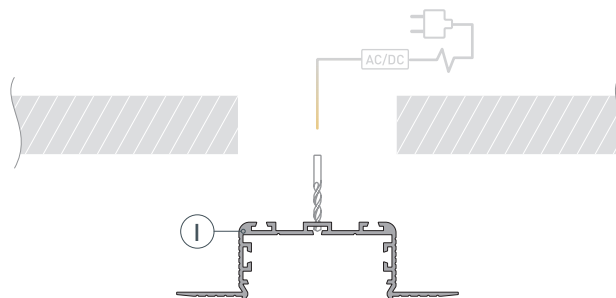


# РУКОВОДСТВО ПО МОНТАЖУ ПРОФИЛЯ

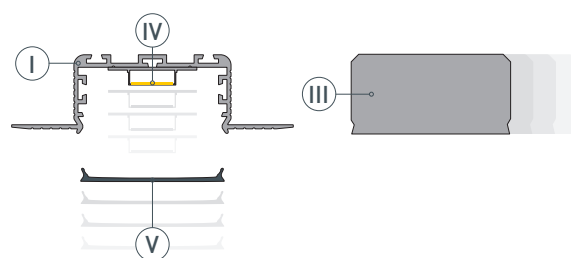
Необходимые компоненты



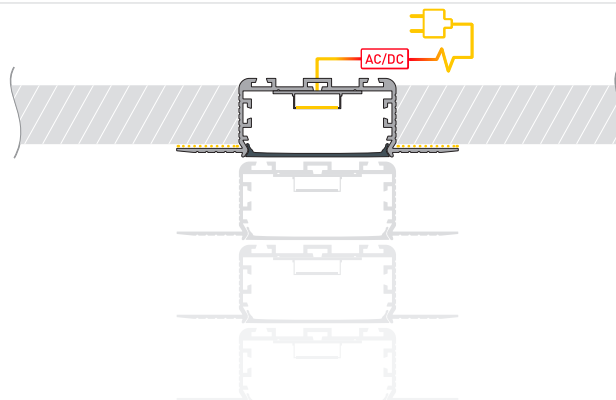
- 1** / Выведите кабель от блока питания светодиодной ленты. Просверлите в профиле отверстия для светодиодной ленты.



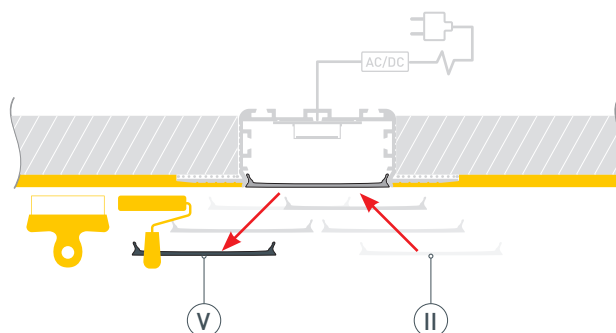
- 2** / Установите светодиодную ленту (IV) в профиль (I), затем установите монтажный экран (V) и заглушки (III).



- 3** / Соедините кабели питания светодиодной ленты. Нанесите слой клея и установите профиль на поверхность.



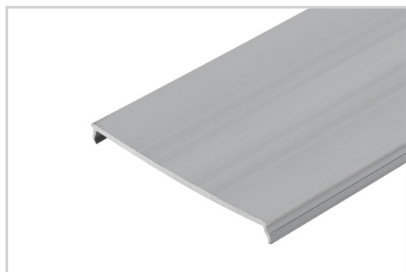
- 4** / Зашпаклюйте поверхность гипсокартона вместе с фланцами профиля. На фланцы профиля и прилегающие части гипсокартона приклейте малярную сетку. После выравнивания поверхности и высыхания шпаклевки покрасьте поверхность. Удалите монтажный экран (V) и замените его на основной экран (II).



## СОПУТСТВУЮЩИЕ ТОВАРЫ И АКСЕССУАРЫ

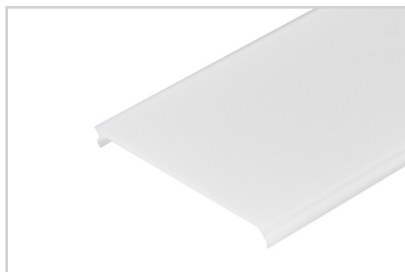
Приобретаются отдельно

Монтажный экран



**028937**  
KLUS-POWER-W50H

Экран



**028933**  
KLUS-POWER-W50-F

Заглушка



**028935**  
KLUS-POWER-W50H25-F-HIDE

Соединитель профиля



**026132**  
PLS-ZM-NA-PION-135

Соединитель профиля



**026127**  
PLS-ZM-NA-180

Соединитель профиля



**026131**  
PLS-ZM-NA-PION-90

Соединитель профиля



**026130**  
PLS-ZM-NA-135

Соединитель профиля



**026128**  
PLS-ZM-NA-90