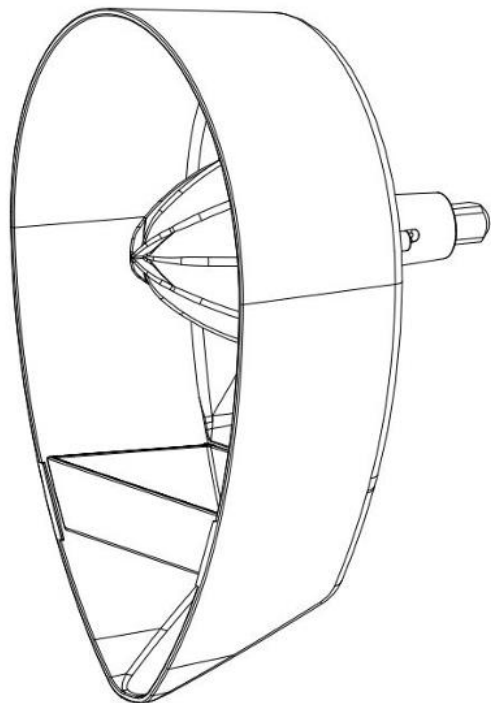


НАСАДКА ДЛЯ СТАЦИОНАРНОГО МИКСЕРА СОКОВЫЖИМАЛКА ДЛЯ ЦИТРУСОВЫХ

РУКОВОДСТВО ПОЛЬЗОВАТЕЛЯ




Перед началом эксплуатации данного устройства, пожалуйста, полностью прочтите данную инструкцию и храните её в доступном месте.

Данное изделие предназначено только для использования в домашних условиях.

Ваша безопасность и здоровье окружающих очень важны для нас.

В данном руководстве и на вашем приборе приведено множество важных указаний по технике безопасности. Всегда читайте и соблюдайте все меры предосторожности.

 Данный символ предупреждает вас о потенциальных опасностях, которые могут привести к гибели или ранению пользователя. Все сообщения о технике безопасности, сопровождаемые восклицательным знаком и словами «ОПАСНО!» или «ВНИМАНИЕ!», означают, что вы можете погибнуть или получить серьезные травмы, если немедленно не выполните все рекомендации, указанные в инструкции. Инструкции по технике безопасности содержат информацию о потенциальной опасности, о том, как снизить вероятность получения травм, и о том, что может произойти при несоблюдении правил эксплуатации прибора.

ВАЖНЫЕ МЕРЫ ПРЕДОСТОРОЖНОСТИ

При использовании электроприборов и данной насадки необходимо всегда соблюдать основные меры предосторожности, в том числе следующие:

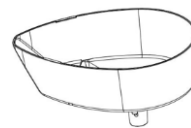
1. Прочитайте все инструкции производителя.
2. Данное устройство не предназначено для использования лицами (включая детей) с ограниченными физическими или умственными способностями, а также лицами, не имеющими достаточного опыта и знаний, за исключением случаев, когда они находятся под наблюдением опекуна или проинструктированы относительно использования устройства лицом, ответственным за их безопасность.
3. Во избежание поражения электрическим током не используйте данную насадку вблизи воды. Не погружайте стационарный миксер в воду или другую жидкость.
4. Выключайте прибор и всегда вынимайте вилку из розетки после каждого использования прибора и овощерезки/шинковки-шредера, перед сборкой насадки для соковыжималки, чистой или в случае неисправности.
5. Не оставляйте работающий стационарный миксер и насадку-соковыжималку без присмотра. Всегда выключайте прибор и вынимайте вилку из розетки, когда выходите из помещения. Внимательно следите за процессом работы миксера и насадки в присутствии детей.
6. Храните насадку в недоступном для детей месте.
7. Пожалуйста, поставьте прибор на устойчивый и плоский стол. Установка миксера на неровной поверхности может привести к травмам.
8. **Избегайте контакта с движущимися частями изделия.**
9. Не используйте прибор в случае повреждений и неисправностей.
10. Следите за тем, чтобы шнур питания не свисал с края стола, поскольку обмотанный вокруг предмета или корпуса шнур питания может привести к падению изделия и его повреждению.
11. Используйте миксер только по назначению. Не кладите в него твёрдые продукты, такие как кости, орехи, жёсткие волокна и т.д.
12. Не используйте миксер на открытом воздухе.
13. Данное изделие предназначено только для использования в домашних условиях.
14. Не пытайтесь отремонтировать устройство самостоятельно, так как вы подвергнетесь воздействию компонентов, находящихся под напряжением, или другим опасностям. Ремонт следует выполнять только в специальном сервисном центре.
15. Производитель не несёт ответственности за ущерб, причиненный неправильным использованием или несоблюдением инструкций по эксплуатации и указаний по технике безопасности.

Внимательно изучите данное руководство пользователя

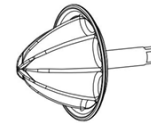
ОПИСАНИЕ ИЗДЕЛИЯ

Наслаждайтесь свежавыжатым соком лимона, лайма, апельсина, грейпфрута и других фруктов. Просто подключите насадку-соковыжималку к вашему стационарному миксеру.

КОМПЛЕКТУЮЩИЕ И ОТЛИЧИТЕЛЬНЫЕ ОСОБЕННОСТИ



Корпус насадки



Конусная соковыжималка для цитрусовых



Сетчатый фильтр

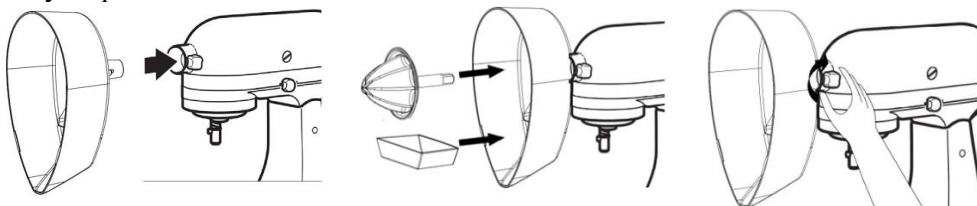
ФУНКЦИИ НАСАДКИ

Насадка	Продукты	Скорость
Соковыжималка для цитрусовых	Лимоны, апельсины, лаймы, помело, грейпфруты	6

ПОДГОТОВКА К ПЕРВОМУ ИСПОЛЬЗОВАНИЮ

1. Сборка

⚠ ВНИМАНИЕ! Перед сборкой отключите стационарный миксер и выньте вилку из розетки.

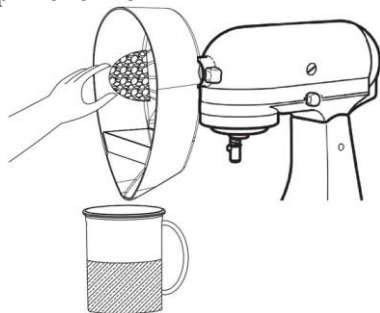


1. Вставьте корпус крепежного вала в крепежную втулку, убедившись, что приводной вал входит в квадратное гнездо ступицы.

2. При необходимости поверните насадку вперёд и назад. Когда насадка будет установлена в правильное положение, штифт на насадке войдет в выемку на ободке ступицы.

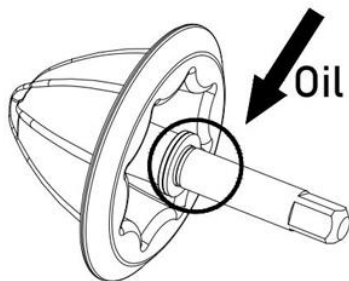
3. Затягивайте ручку насадки до тех пор, пока деталь не будет полностью закреплена на миксере.

2. Применение



Установите 6 скорость. Крепко зажав фрукты в руке, поднесите их к вращающемуся конусному расширителю. Перемещайте фрукты во всех направлениях, надавливая внутрь, чтобы извлечь сок. Очищайте сито по мере необходимости. Поставьте стакан или кувшин под соковыжималку, чтобы наполнить ёмкость соком.

3. Важно!



Чтобы конусная соковыжималка работала плавно и бесшумно, пожалуйста, перед использованием смажьте её небольшим количеством масла, как показано на рисунке. Это помогает уменьшить степень износа и снижает уровень шума. Промывайте насадку после каждого использования.

ОЧИСТКА И ТЕХНИЧЕСКОЕ ОБСЛУЖИВАНИЕ

⚠ ОПАСНО!

- Перед чисткой, пожалуйста, убедитесь, что ручка выключателя находится в положении ВЫКЛ, а вилка была вынута из розетки, в противном случае это может привести к поражению электрическим током или травмам пользователя.
- Не используйте абразивные чистящие средства или острые предметы.

⚠ ОПАСНО!

Никогда не чистите насадку-соковыжималку, когда она установлена в стационарный миксер. Это может привести к серьёзным травмам оператора.

⚠ ВНИМАНИЕ!

Для очистки насадки-соковыжималки:

- Сначала полностью разберите насадку-соковыжималку.
- Все детали насадки можно промывать только вручную.
- Рекомендуется тщательно промыть и высушить комплектующие, чтобы они оставались в идеальном состоянии.

Примечание: Алюминиевую насадку с расширителем нельзя мыть в посудомоечной машине! Её следует мыть только вручную, используя чистую тёплую воду или мыльный раствор.

Данная насадка-соковыжималка предназначена для стационарных миксеров Kitchen Aid, но не является торговой маркой данного бренда. Kitchen Aid являются зарегистрированной торговой маркой соответствующих владельцев и не поддерживают, не спонсируют и никак не связаны с нами.

Благодарим вас за выбор нашей компании.

Желаем вам хорошего настроения и крепкого здоровья.

Искренне надеемся, что сможем постоянно предоставлять вам качественные продукты и услуги.

СДЕЛАНО В КИТАЕ