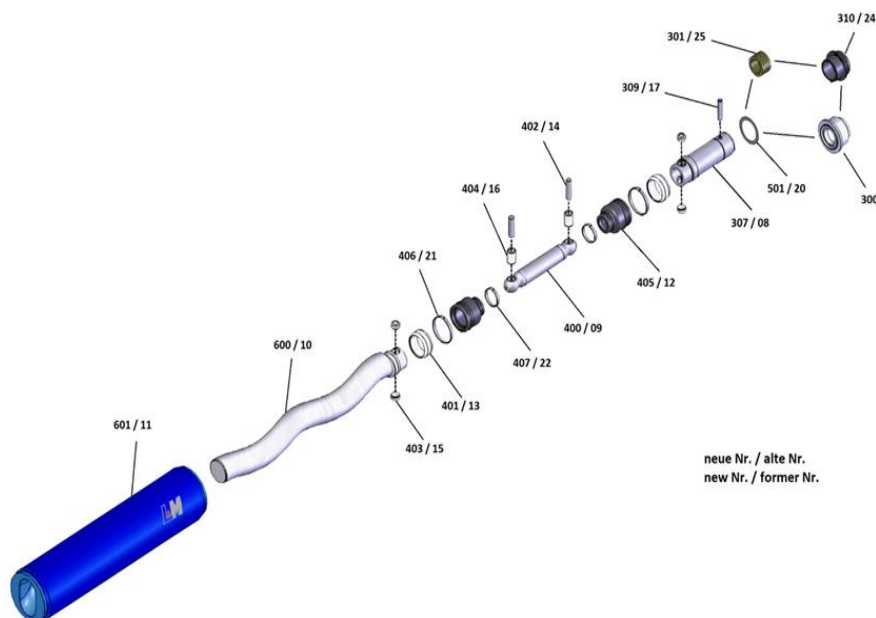


Позиции на эскизах (Новые / Старые)	описание
301 / 25	Packungsring / packing ring / уплотнительное кольцо
300 / -	Gleitringdichtung / mechanical seal / механическое уплотнение
307 / 08	Steckwelle / plug in shaft / Вставной вал
309 / 17	Steckwellenbolzen / plug in shaft pin / палец - штифт
310 / 24	Spritzring / splash ring / Разбрызгивающее кольцо
400 / 09	Kuppelstange / coupling rod / Соединительная тяга
401 / 13	Gelenkhülse / retaining sleeve / втулка
402 / 14	Kuppelstangenbolzen / coupling rod pin



ООО «ЛМ Пампс»

196626, Россия, Санкт-Петербург, п. Шушары, 2-ой Бадаевский проезд, д.3, корпус 1, литера А.

LM Pumps Ltd

196628, Russia, Saint-Petersburg, Shushary, 2 Badaevskiy passage, 3-1A.

Phone/ Fax: +7 (812) 643 42 30

E-mail: lm@lm-pumps.net

Сайты: <http://www.lm-pumps.net/>

Pumps / Armature / Seals • Насосы / Арматура / Уплотнения СЕМОРАС®

	/ соединительный штифт (палец) штока
403 / 15	Führungsbuchse / guide bushing / направляющая втулка
404 / 16	Kuppelstangenbuchse / coupling rod bushing / втулка соединительной штанги
405 / 12	Manschette / joint sleeve / соединительная втулка
406 / 21	Halteband - Klein / holding band - small / О-кольцо
407 / 22	Halteband - Groß / holding band - large / о-кольцо
501 / 20	Sauggehäusedichtung / casing gasket / уплотнение корпуса
600 / 10	Rotor / Ротор
601 / 11	Stator / Статор

ООО «ЛМ Пампс»

196626, Россия, Санкт-Петербург, п. Шушары, 2-ой Бадаевский проезд, д.3, корпус 1, литера А.

LM Pumps Ltd

196628, Russia, Saint-Petersburg, Shushary, 2 Badaevskiy passage, 3-1A.

Phone/ Fax: +7 (812) 643 42 30

E-mail: lm@lm-pumps.net

Сайты: <http://www.lm-pumps.net/>