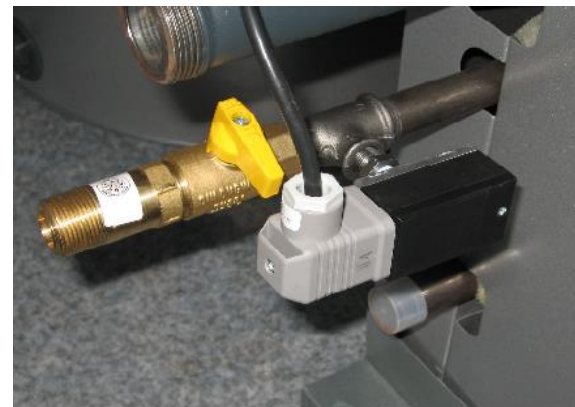


Реле минимального давления газа

Давление подключения газа			
		29-60 кВт	72-140 кВт
Номинальное давление газа	Природный	20 мбар	20 мбар
	Сжиженный	30 мбар	мбар
Максимальное давление газа	Природный	25 мбар	25 мбар
	Сжиженный	57,5 мбар	57,5 мбар
Минимальное давление газа	Природный	8 мбар	8 мбар
	Сжиженный	22 мбар	22 мбар

- При превышении максимальных значений давления газа, необходимо установить дополнительный внешний регулятор давления газа.
- Понижение давления ниже настроенного значения на реле отключает котел мгновенно и не дает индикацию неисправности на контроллере.



Реле минимального давления газа



Реле минимального давления газа

1. Реле мин давления газа на входе в газоманитный блок со шкалой.
2. Кабель подключения к топочному автомату.
3. Указатель давления
4. Эл. разъем.