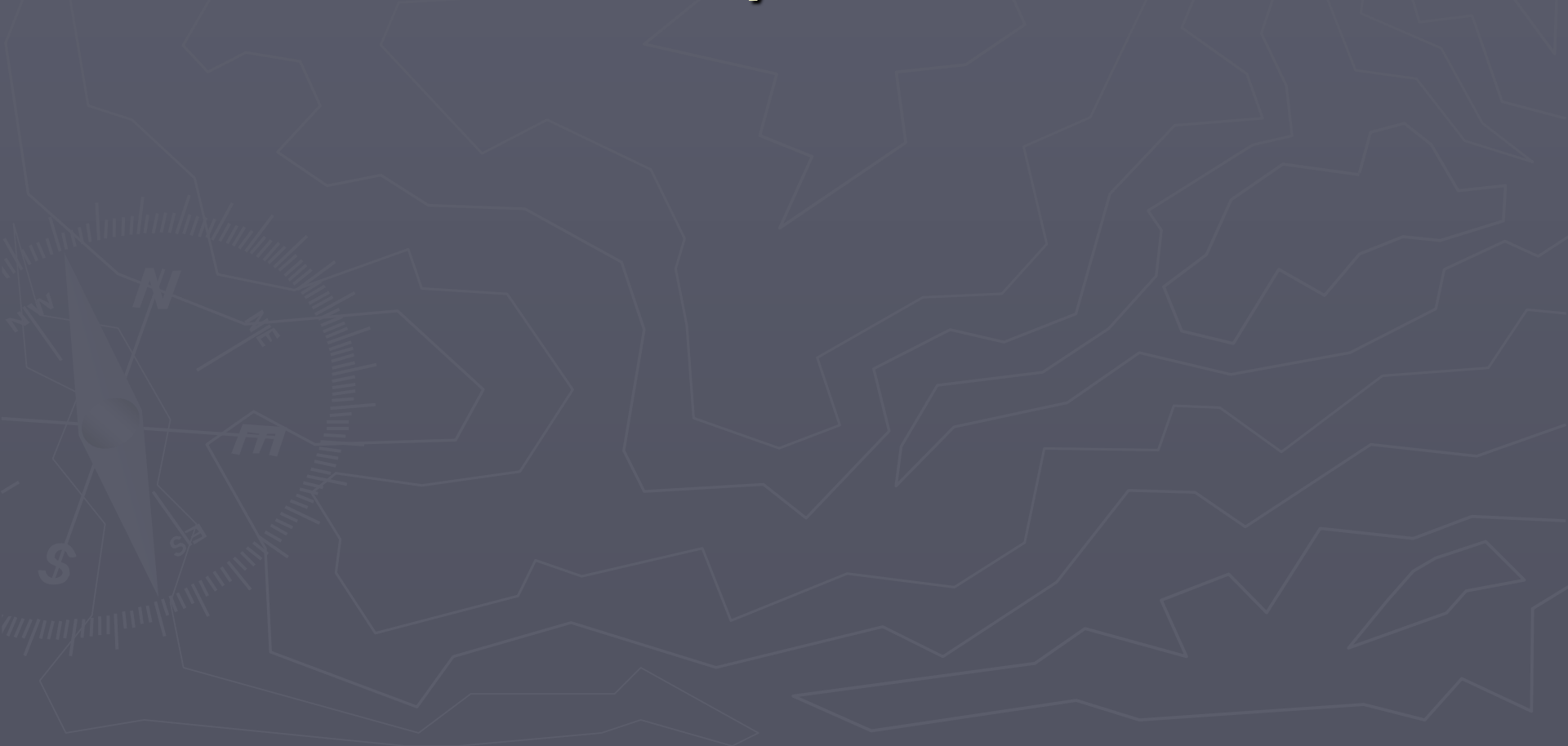


**Урок окружающего мира  
3 класс**

# **Полезные ископаемые**

**Зачиняева Наталья Фёдоровна,  
учитель начальных классов  
МБОУ СОШ №9 муниципального  
образования Мостовский район**

Полезные ископаемые- это горные породы и минералы, которые человек использует в хозяйстве.



# Железная руда

1. Твёрдое, плотное, непрозрачное полезное ископаемое.

2. Цвет темно-серый, ярко-желтый, пурпурный, ржавый красный.

3. Железную руду используют для изготовления чугуна, который является одним из основных сырьевых ресурсов для изготовления стали.

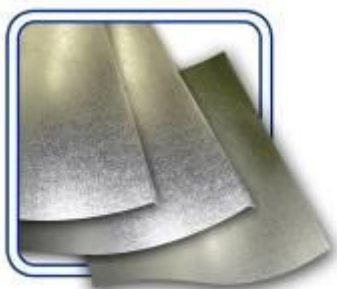


- ▶ Эта гора железной руды будет использована в производстве стали.



# Изделия из стали

## ► Буровая сталь



## ► Листовая сталь.



# Доменная печь используется для получения железа



# Изделия из металла



# Нефть

Нефть (греч. ναφθα — вспыхивать, воспламеняться) — горючая маслянистая жидкость, красно-коричневого, иногда почти чёрного цвета, хотя иногда встречается и слабо окрашенная в жёлто-зелёный цвет и даже бесцветная нефть, имеет специфический запах, распространена в осадочной оболочке Земли; одно из важнейших для человечества полезных ископаемых





# Нефтепровод



# Загрузка нефти в танкер



# Гранит

- ▶ Гранит (итал. *granito*, зерно)  
Состоит из кварца, калиевого полевого шпата и слюд. Граниты очень широко распространены в континентальной земной коре.







# Каменный уголь

▶ Уголь был первым из используемых человеком видов ископаемого топлива

▶ Каменный уголь — осадочная порода, представляющая собой продукт глубокого разложения остатков растений (папоротников, хвощей и плаунов).

▶ Большинство залежей каменного угля было образовано примерно 300-350 миллионов лет тому назад.



# Шахта



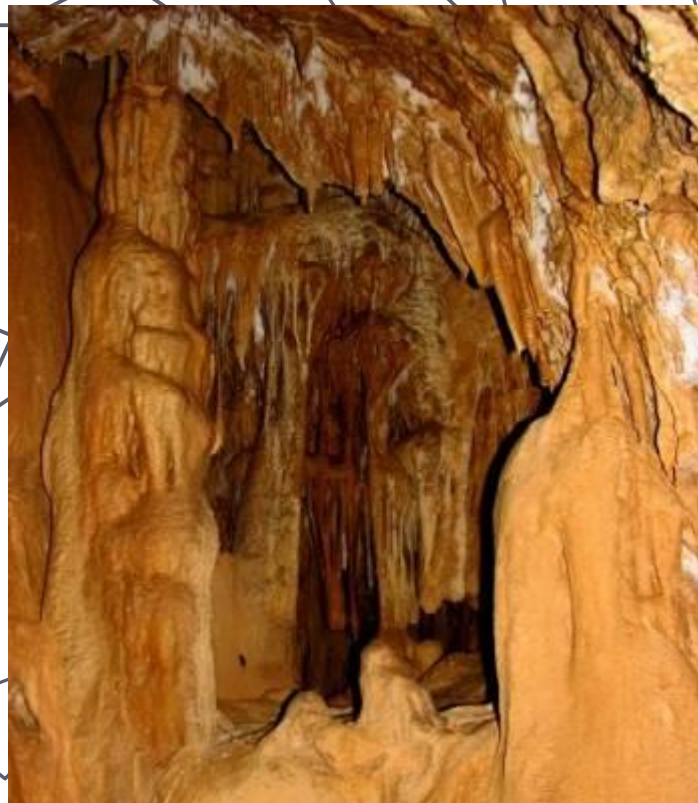
# Известняк

- ▶ Известняк — осадочная горная порода органического происхождения. В малых количествах растворяется в воде. Разлагаясь способствует образованию карстовых пещер, а также на больших глубинах под действием глубинного тепла земли, даёт источник газа для минеральных вод.





# Карстовые пещеры





# Глина

- ▶ Глина — это вторичный продукт земной коры, осадочная горная порода, образовавшаяся в результате разрушения скальных пород в процессе выветривания.



# Применение

- ▶ Глина является основой гончарного, кирпичного производства.

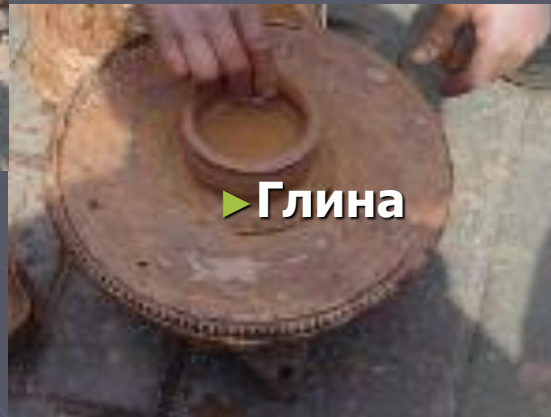




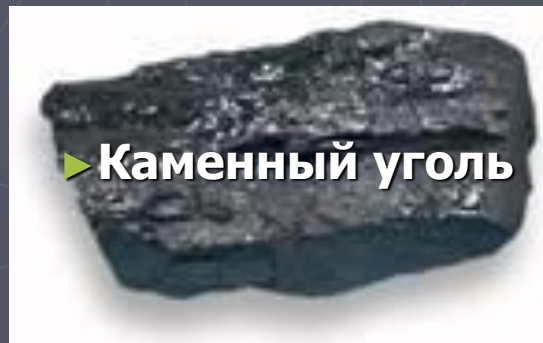
[www.dentstudio.ru](http://www.dentstudio.ru)



# Проверь себя



► Глина



► Каменный уголь

