

# GASTRORAG



# 2019

**ПРОФЕССИОНАЛЬНОЕ ОБОРУДОВАНИЕ  
И ИНВЕНТАРЬ**

# **GASTRORAG**

**ОБОРУДОВАНИЕ И ИНВЕНТАРЬ  
ДЛЯ ПРОФЕССИОНАЛЬНОЙ КУХНИ**

**КАТАЛОГ 2019**

## СОДЕРЖАНИЕ

### ХОЛОДИЛЬНОЕ И МОРОЗИЛЬНОЕ ОБОРУДОВАНИЕ

ХОЛОДИЛЬНЫЕ И МОРОЗИЛЬНЫЕ ШКАФЫ	4-5
ШКАФЫ БЫСТРОГО ОХЛАЖДЕНИЯ/УДАРНОЙ ЗАМОРОЗКИ	6
МОРОЗИЛЬНЫЕ ЛАРИ	7
ХОЛОДИЛЬНЫЕ И МОРОЗИЛЬНЫЕ СТОЛЫ	8-11
ХОЛОДИЛЬНЫЕ СТОЛЫ ДЛЯ САЛАТОВ И ПИЦЦЫ	12-13
ХОЛОДИЛЬНЫЕ ВИТРИНЫ	14-15
ВИТРИНЫ ДЛЯ КОНДИТЕРСКИХ ИЗДЕЛИЙ	16
ХОЛОДИЛЬНЫЕ ШКАФЫ ВИТРИННОГО ТИПА И ВИТРИНЫ	17-19
ХОЛОДИЛЬНЫЕ ШКАФЫ ДЛЯ МИНИБАРА И МОРОЗИЛЬНЫЕ ШКАФЫ	20-21
ХОЛОДИЛЬНЫЕ ШКАФЫ ДЛЯ ВИНА	22-24
ОХЛАДИТЕЛИ БУТЫЛОК	25
ЛЬДОГЕНЕРАТОРЫ	26-28
СОКОРАЗДАТОЧНЫЕ АППАРАТЫ (СОКООХЛАДИТЕЛИ), ГРАНИТОРЫ	29
ФРИЗЕРЫ ДЛЯ МОРОЖЕНОГО	30-31

### ПОСУДОМОЕЧНОЕ ОБОРУДОВАНИЕ

ПОСУДОМОЕЧНЫЕ И СТАКАНОМОЕЧНЫЕ МАШИНЫ	32
ПОСУДОМОЕЧНЫЕ КАССЕТЫ	33

### ТЕПЛОВОЕ ОБОРУДОВАНИЕ

КОНВЕКЦИОННЫЕ ПЕЧИ, СУШИЛКА ДЛЯ ОВОЩЕЙ И ФРУКТОВ	34
МИКРОВОЛНОВЫЕ ПЕЧИ	35
ПЕЧИ ДЛЯ ПИЦЦЫ	36-37
ПЛИТЫ ИНДУКЦИОННЫЕ	38-40

### ОБОРУДОВАНИЕ ДЛЯ FAST FOOD

МАРМИТЫ	41-46
АППАРАТ ДЛЯ ВАРКИ КУКУРУЗЫ, РИСОВАРКИ, МАРМИТ ДЛЯ РИСА	47
МАРМИТЫ, СКОВОРОДЫ	48
СКОВОРОДЫ	49
МАРМИТЫ ДЛЯ ХОТ-ДОГОВ, СОСИСЕК И БУЛОЧЕК	50
ГРИЛИ РОЛИКОВЫЕ	51
ГРИЛИ-САЛАМАНДРЫ	52
ГРИЛИ	53
РОТОРНЫЕ И ПРЕСС ГРИЛИ	54
ПРЕСС-ГРИЛИ	55
ТОСТЕРЫ	56-57
БЛИННИЦЫ	58
ВАФЕЛЬНИЦЫ	59-61
ФРИТЮРНЫЕ ШКАФЫ, ЧЕБУРЕЧНИЦЫ	62-64
АППАРАТЫ ДЛЯ ПОПКОРНА	65-66
АППАРАТЫ ДЛЯ САХАРНОЙ ВАТЫ	67-68
ВИТРИНЫ ТЕПЛОВЫЕ	69-70
ФОНТАНЫ ДЛЯ ВИНА, ШОКОЛАДА	71-72
УПАКОВОЧНЫЕ МАШИНЫ	73

# СОДЕРЖАНИЕ

## БАРНОЕ ОБОРУДОВАНИЕ

КИПЯТИЛЬНИКИ	74-79
КИПЯТИЛЬНИКИ-КОФЕВАРОЧНЫЕ МАШИНЫ (ПЕРКОЛЯТОРЫ)	80
ВОДОНОГРЕВАТЕЛИ (КИПЯТИЛЬНИКИ)	81-83
КОФЕВАРОЧНЫЕ МАШИНЫ, КОФЕМОЛКА, ВСПЕНИВАТЕЛЬ	84
КОФЕВАРОЧНЫЕ МАШИНЫ	85
МИКСЕРЫ ДЛЯ КОКТЕЙЛЕЙ	86-87
БЛЕНДЕРЫ	88
МЕЛЬНИЦЫ ДЛЯ ЛЬДА	89
СОКОВЫЖИМАЛКИ	90-91

## ЭЛЕКТРОМЕХАНИЧЕСКОЕ ОБОРУДОВАНИЕ

ПЛАНЕТАРНЫЕ ТЕСТОМЕСИЛЬНЫЕ МАШИНЫ	92-94
СПИРАЛЬНЫЕ ТЕСТОМЕСИЛЬНЫЕ МАШИНЫ	95-96
ГАСТРОНОМИЧЕСКИЕ МАШИНЫ (СЛАЙСЕРЫ)	97-98
МЯСОРУБКИ	99-100
ОВОЩЕРЕЗАТЕЛЬНЫЕ И ОВОЩЕОЧИСТИТЕЛЬНЫЕ МАШИНЫ	101-102
ПИЛЫ ДЛЯ МЯСА	103
КУТТЕР-МИКСЕРЫ, РЫХЛИТЕЛИ МЯСА	104
ШПРИЦЫ-НАПОЛНИТЕЛИ	105-106
ГОМОГЕНИЗАТОРЫ, БЛЕНДЕРЫ ПОГРУЖНЫЕ	107
ПРОТИРОЧНАЯ, ТЕСТОРАСКАТЫВАЮЩАЯ, ХЛЕБОРЕЗАТЕЛЬНАЯ МАШИНЫ	108

## ВСПОМОГАТЕЛЬНОЕ ОБОРУДОВАНИЕ

ТЕЛЕЖКИ-ШПИЛЬКИ, МОЕЧНЫЕ ВАННЫ, СТЕЛЛАЖИ	109
ТЕЛЕЖКИ	110
МУСОРНЫЕ БАКИ	111
УНИЧТОЖИТЕЛИ НАСЕКОМЫХ	112

## ГОСТИНИЧНОЕ ОБОРУДОВАНИЕ

МАШИНЫ ДЛЯ ЧИСТКИ ОБУВИ	113
-------------------------	-----

## КУХОННЫЙ ИНВЕНТАРЬ И ПРЕДМЕТЫ СЕРВИРОВКИ

ДИСПЕНСЕРЫ ДЛЯ НАПИТКОВ, МАРМИТЫ	114-115
ТЕРМОКОНТЕЙНЕРЫ	116
ПОДДОНЫ (ГАСТРОЕМКОСТИ)	117-119
КУХОННЫЙ ИНВЕНТАРЬ И ПРЕДМЕТЫ СЕРВИРОВКИ	120-139

## МЕБЕЛЬ

РОТАНГ	140
--------	-----



**Холодильный шкаф  
GASTRORAG / GN650 TN**

-2...+8°C, 700 л, 1 дверца с замком,  
3 полки-решетки GN 2/1 с направляющими,  
нерж. сталь 304  
Габариты (дл.х ш.х в.): 740x830x2010 мм  
Мощность: 0,15 кВт  
Напряжение: 220/50/1

**Морозильный шкаф  
GASTRORAG / GN650 BT**

-18...-22°C, 700 л, 1 дверца с замком,  
3 полки-решетки GN 2/1 с направляющими,  
нерж. сталь 304  
Габариты (дл.х ш.х в.): 740x830x2010 мм  
Мощность: 0,4 кВт  
Напряжение: 220/50/1



**Холодильный шкаф  
GASTRORAG / GN1410 TN**

-2...+8°C, 1400 л, 2 дверцы с замками,  
6 полок-решеток GN 2/1 с направляющими,  
нерж. сталь 304  
Габариты (дл.х ш.х в.): 1480x830x2010 мм  
Мощность: 0,23 кВт  
Напряжение: 220/50/1

**Морозильный шкаф  
GASTRORAG / GN1410 BT**

-18...-22°C, 1400 л, 2 дверцы с замками,  
6 полок-решеток GN 2/1 с направляющими, нерж. сталь 304  
Габариты (дл.х ш.х в.): 1480x830x2010 мм  
Мощность: 0,45 кВт  
Напряжение: 220/50/1



**Холодильный шкаф  
GASTRORAG/ SNACK HR200VS/S**

+2...+6°C, 129 л, компрессорный,  
1 распашная дверца,  
3 полки-решетки,  
вентилируемый, нерж.сталь  
Габариты: 600x595x839 мм  
Мощность: 0,12 кВт  
Напряжение: 220/50/1

**Морозильный шкаф  
GASTRORAG/ SNACK HF200VS/S**

-18°C, 129 л, компрессорный,  
1 распашная дверца,  
3 полки-решетки, вентиляруемый,  
автоматическое оттаивание, нерж.сталь  
Габариты: 600x595x839 мм  
Мощность: 0,15 кВт  
Напряжение: 220/50/1



**Холодильный шкаф  
GASTRORAG / GN600TNB**

1 дверца с замком, 3 полки-решетки с направляющими,  
материал корпуса: снаружи - окрашенная сталь,  
внутри - алюминий -2...+8°C, 537 л  
Габариты (дл.х ш.х в.): 680x810x2000 мм  
Мощность: 0,30 кВт  
Напряжение: 220/50/1

**Морозильный шкаф  
GASTRORAG / GN600BTB**

1 дверца с замком, 3 полки-решетки с направляющими,  
материал корпуса: снаружи - окрашенная сталь,  
внутри - алюминий -10...-20°C, 537 л  
Габариты (дл.х ш.х в.): 680x810x2000 мм  
Мощность: 0,60 кВт  
Напряжение: 220/50/1



**Холодильный шкаф  
GASTRORAG / GN1200TNB**

2 дверцы с замками, 6 полок-решеток с направляющими,  
материал корпуса: снаружи - окрашенная сталь,  
внутри - алюминий -2...+8°C, 1173 л  
Габариты (дл.х ш.х в.): 1340x810x2000 мм  
Мощность: 0,60 кВт  
Напряжение: 220/50/1

**Морозильный шкаф  
GASTRORAG / GN1200BTB**

2 дверцы с замками, 6 полок-решеток с направляющими,  
материал корпуса: снаружи - окрашенная сталь,  
внутри - алюминий -10...-20°C, 1173 л  
Габариты (дл.х ш.х в.): 1340x810x2000 мм  
Мощность: 0,70 кВт  
Напряжение: 220/50/1



**Шкаф быстрого охлаждения/  
ударной заморозки  
GASTRORAG/ D3**

139 л, вместимость 3 GN 1/1, цикл 90 мин,  
быстрое охлаждение от +90 до +3 °С,  
быстрое замораживание от +90 до -18 °С  
Габариты (дл.х ш.х в.): 800x815x945 мм  
Мощность: 0.77 кВт  
Напряжение: 220/50/1

**Шкаф быстрого охлаждения/  
ударной заморозки  
GASTRORAG/ D5**

169 л, вместимость 5 GN 1/1, цикл 90 мин,  
быстрое охлаждение от +90 до +3 °С,  
быстрое замораживание от +90 до -18 °С  
Габариты (дл.х ш.х в.): 800x815x1015 мм  
Мощность: 0.80 кВт  
Напряжение: 220/50/1



**Шкаф быстрого охлаждения/  
ударной заморозки  
GASTRORAG/ D10**

241 л, вместимость 10 GN 1/1, цикл 90 мин,  
быстрое охлаждение от +90 до +3 °С,  
быстрое замораживание от +90 до -18 °С  
Габариты (дл.х ш.х в.): 800x815x1645 мм  
Мощность: 1,30 кВт  
Напряжение: 220/50/1



**Шкаф быстрого охлаждения/  
ударной заморозки  
GASTRORAG/ D14**

319 л, вместимость 15 GN 1/1, цикл 90 мин,  
быстрое охлаждение от +90 до +3 °С,  
быстрое замораживание от +90 до -18 °С  
Габариты (дл.х ш.х в.): 800x815x2170 мм  
Мощность: 2,50 кВт  
Напряжение: 220/50/1



**Ларь морозильный  
GASTRORAG / F100**

-18...-25°C, 95 л, глухая крышка, вместимость 2 корзины размером 450x220x226 мм, 1 корзина в комплекте  
Габариты (дл.х ш.х в.): 553x553x811 мм  
Мощность: 0,11 кВт  
Напряжение: 220/50/1



**Ларь морозильный  
GASTRORAG / F200**

-18...-25°C, 201 л, глухая крышка, вместимость 4 корзины 450x220x226 мм, 2 корзины в комплекте  
Габариты (дл.х ш.х в.): 953x553x811 мм  
Мощность: 0,12 кВт  
Напряжение: 220/50/1

**Ларь морозильный  
GASTRORAG / F300**

-18...-25°C, 304 л, глухая крышка, эмалированная сталь/пластмасса, вместимость 3 корзины 549x330x320 мм, 2 корзины в комплекте  
Габариты (дл.х ш.х в.): 953x553x811 мм  
Мощность: 0,12 кВт  
Напряжение: 220/50/1





**Холодильник-рабочий стол «мини»  
GASTRORAG / S901 SEC**

+2...+8°C, 260 л, 2 дверцы, 2 полки-решетки GN 1/1 с направляющими, снаружи - нерж.сталь 304/430, внутри - алюминий

Габариты (дл.х ш.х в.): 900x700x850 мм

Мощность: 0,23 кВт

Напряжение: 220/50/1

**Морозильник-рабочий стол «мини»  
GASTRORAG / SNACK SS45BT ECX**

-10...-20°C, 260 л, 2 дверцы, 2 полки-решетки с направляющими, столешница без борта, снаружи - нерж.сталь 430, внутри - алюминий

Габариты (дл.х ш.х в.): 943x700x850 мм

Мощность: 0,26 кВт

Напряжение: 220/50/1



**Холодильник-рабочий стол «мини»  
GASTRORAG / S901 SEC 4D**

+2...+8°C, 260 л, 2 секции ящиков 2 x 1/2, материал корпуса снаружи - нерж.сталь 304/430, внутри - алюминий

Габариты (дл.х ш.х в.): 900x700x850 мм

Мощность: 0,23 кВт

Напряжение: 220/50/1



**Холодильник-рабочий стол  
GASTRORAG / GN 2100 TN ECX**

-2...+8°C, 300 л, 2 дверцы, 2 полки-решетки GN 1/1 с направляющими, столешница без борта, снаружи - нерж.сталь 304/430, внутри - алюминий  
Габариты (дл.х ш.х в.): 1360x700x850 мм  
Мощность: 0,28 кВт  
Напряжение: 220/50/1

**Морозильник-рабочий стол  
GASTRORAG / GN 2100 BT ECX**

-10...-20°C, 300 л, 2 дверцы, 2 полки-решетки GN 1/1 с направляющими, столешница без борта, снаружи - нерж.сталь 304/430, внутри - алюминий  
Габариты (дл.х ш.х в.): 1360x700x850 мм  
Мощность: 1,1 кВт  
Напряжение: 220/50/1

**Холодильник-рабочий стол  
GASTRORAG / SNACK 2100 TN ECX**

-2...+8°C, 250 л, 2 дверцы, 2 полки-решетки с направляющими, столешница без борта, снаружи - нерж.сталь 304/430, внутри - алюминий  
Габариты (дл.х ш.х в.): 1360x600x850 мм  
Мощность: 0,28 кВт  
Напряжение: 220/50/1

**Морозильник-рабочий стол  
GASTRORAG / SNACK 2100 BT ECX**

-10...-20°C, 250 л, 2 дверцы, 2 полки-решетки с направляющими, столешница без борта, снаружи - нерж.сталь 304/430, внутри - алюминий  
Габариты (дл.х ш.х в.): 1360x600x850 мм  
Мощность: 1,1 кВт  
Напряжение: 220/50/1



**Холодильник-рабочий стол  
GASTRORAG / GN 2200 TN ECX**

-2...+8°C, 300 л, 2 дверцы, 2 полки-решетки GN 1/1 с направляющими, столешница с бортом, снаружи - нерж.сталь 304/430, внутри - алюминий  
Габариты (дл.х ш.х в.): 1360x700x950 мм  
Мощность: 0,28 кВт  
Напряжение: 220/50/1

**Морозильник-рабочий стол  
GASTRORAG / GN 2200 BT ECX**

-10...-20°C, 300 л, 2 дверцы, 2 полки-решетки GN 1/1 с направляющими, столешница с бортом, снаружи - нерж.сталь 304/430, внутри - алюминий  
Габариты (дл.х ш.х в.): 1360x700x950 мм  
Мощность: 1,1 кВт  
Напряжение: 220/50/1

**Холодильник-рабочий стол  
GASTRORAG / SNACK 2200 TN ECX**

-2...+8°C, 250 л, 2 дверцы, 2 полки-решетки с направляющими, столешница с бортом, снаружи - нерж.сталь 304/430, внутри - алюминий  
Габариты (дл.х ш.х в.): 1360x600x950 мм  
Мощность: 0,28 кВт  
Напряжение: 220/50/1

**Морозильник-рабочий стол  
GASTRORAG / SNACK 2200 BT ECX**

-10...-20°C, 250 л, 2 дверцы, 2 полки-решетки GN 1/1 с направляющими, столешница с бортом, снаружи - нерж.сталь 304/430, внутри - алюминий  
Габариты (дл.х ш.х в.): 1360x600x950 мм  
Мощность: 1,1 кВт  
Напряжение: 220/50/1



**Холодильник-рабочий стол  
GASTRORAG / GN 3100 TN ECX**

-2...+8°C, 450 л, 3 дверцы, 3 полки-решетки GN 1/1 с направляющими, столешница без борта, снаружи - нерж.сталь 304/430, внутри - алюминий  
Габариты (дл.х ш.х в.): 1795x700x850 мм  
Мощность: 0,29 кВт  
Напряжение: 220/50/1

**Морозильник-рабочий стол  
GASTRORAG / GN 3100 BT ECX**

-10...-20°C, 450 л, 3 дверцы, 3 полки-решетки GN 1/1 с направляющими, столешница без борта, снаружи - нерж.сталь 304/430, внутри - алюминий  
Габариты (дл.х ш.х в.): 1795x700x850 мм  
Мощность: 0,75 кВт  
Напряжение: 220/50/1



**Холодильник-рабочий стол  
GASTRORAG / GN 3200 TN ECX**

-2...+8°C, 450 л, 3 дверцы, 3 полки-решетки GN 1/1 с направляющими, столешница с бортом, снаружи - нерж.сталь 304/430, внутри - алюминий  
Габариты (дл.х ш.х в.): 1795x700x950 мм  
Мощность: 0,29 кВт  
Напряжение: 220/50/1

**Морозильник-рабочий стол  
GASTRORAG / GN 3200 BT ECX**

-10...-20°C, 450 л, 3 дверцы, 3 полки-решетки GN 1/1 с направляющими, столешница с бортом, снаружи - нерж.сталь 304/430, внутри - алюминий  
Габариты (дл.х ш.х в.): 1795x700x950 мм  
Мощность: 0,75 кВт  
Напряжение: 220/50/1



**Холодильник-рабочий стол  
GASTRORAG / GN 4100 TN ECX**

-2...+8°C, 600 л, 4 дверцы, 4 полки-решетки GN 1/1 с направляющими, столешница без борта, снаружи - нерж.сталь 304/430, внутри - алюминий  
Габариты (дл.х ш.х в.): 2230x700x850 мм  
Мощность: 0,48 кВт  
Параметры сети: 220 В

**Морозильник-рабочий стол  
GASTRORAG / GN 4100 BT ECX**

-10...-20°C, 600 л, 4 дверцы, 4 полки-решетки GN 1/1 с направляющими, столешница без борта, снаружи - нерж.сталь 304/430, внутри - алюминий  
Габариты (дл.х ш.х в.): 2230x700x850 мм  
Мощность: 2,2 кВт  
Напряжение: 220/50/1



**Холодильник-рабочий стол  
GASTRORAG / GN 4200 TN ECX**

-2...+8°C, 600 л, 4 дверцы, 4 полки-решетки GN 1/1 с направляющими, столешница с бортом, снаружи - нерж.сталь 304/430, внутри - алюминий  
Габариты (дл.х ш.х в.): 2230x700x950 мм  
Мощность: 0,48 кВт  
Напряжение: 220/50/1

**Морозильник-рабочий стол  
GASTRORAG / GN 4200 BT ECX**

-10...-20°C, 600 л, 4 дверцы, 4 полки-решетки GN 1/1 с направляющими, столешница с бортом, снаружи - нерж.сталь 304/430, внутри - алюминий  
Габариты (дл.х ш.х в.): 2230x700x950 мм  
Мощность: 2,2 кВт  
Напряжение: 220/50/1



**Комплект выдвигаемых ящиков  
GASTRORAG/ SET 2 DRAWER**

2 x 1/2 (вместо 1 дверцы), нерж.сталь



**Комплект выдвигаемых ящиков  
GASTRORAG/ SET 3 DRAWER**

3 x 1/3 (вместо 1 дверцы), нерж. сталь



**Холодильник-рабочий стол  
для салатов «мини»**

**GASTRORAG / S900 SEC**

+2...+8°C, 260 л, 2 дверцы, 2 полки GN 1/1,  
охлаждаемое гнездо с крышкой,  
разделочная доска из пластика,  
снаружи – нерж.сталь 304/430,  
внутри – алюминий  
Габариты (дл.х ш.х в.): 900x700x850 мм  
Мощность: 0,23 кВт  
Напряжение: 220/50/1

Варианты комплектации поддонами холодильника-рабочего стола для салатов GASTRORAG / S900 SEC

1/6	1/6	1/6	1/6	1/6	1/6	1/6	1/6	1/6	1/6	1/6	1/6	1/6	1/6	1/6	
2/3		1/3		2/3		1/3		1/3		1/6		1/6		1/6	



**Холодильник-рабочий стол для пиццы  
GASTRORAG / PS200 SEC**

+2...+10°C, 260 л, 2 дверцы, охлаждаемое гнездо  
с крышкой вместимостью 5 GN 1/6,  
снаружи - нерж.сталь 304/430,  
внутри - алюминий  
Габариты (дл.х ш.х в.): 900x700x1050 мм  
Мощность: 0,27 кВт  
Напряжение: 220/50/1



**Холодильник-рабочий стол для пиццы  
GASTRORAG / SH2000 SER.700**

+2...+10°C, 300 л, 2 дверцы, 2 полки-решетки GN 1/1  
с направляющими, охлаждаемое гнездо  
с крышкой вместимостью 7 GN 1/4, нерж.сталь 304  
Габариты (дл.х ш.х в.): 1360x700x1050 мм  
Мощность: 0,44 кВт  
Напряжение: 220/50/1



**Холодильник-рабочий стол  
для пиццы "мини"**

**GASTRORAG / PS900SEC**

+2...+8°C, 285 л, 2 дверцы, гнездо  
вместимостью 5 GN 1/6, столешница из  
гранита, снаружи - нерж. сталь 304/430,  
внутри - алюминий  
Габариты (дл.х ш.х в.): 903x700x1090 мм  
Мощность: 0,27 кВт  
Напряжение: 220/50/1



**Холодильник-рабочий  
стол для пиццы "мини"**

**GASTRORAG / PS903 SEC**

+2...+8°C, 400 л, 3 дверцы,  
3 полки-решетки, гнездо вместимостью  
9 GN 1/6, столешница из гранита, снаружи -  
нерж.сталь 304/430, внутри - алюминий  
Габариты (дл.х ш.х в.): 1365x700x1090 мм  
Мощность: 0,23 кВт  
Напряжение: 220/50/1



**Холодильник-рабочий стол для пиццы**

**GASTRORAG / PZ 2600 TN/VRX 1500/380**

+2...+10°C, 390 л, 2 дверцы,  
2 пары направляющих под противни 400x600 мм,  
столешница из гранита,  
охлаждаемая витрина под 5GN 1/3+1GN 1/2  
с прямым стеклом, нерж. сталь 304  
Габариты (дл.х ш.х в.): 1510x800x1415 мм  
Мощность: 0,57 кВт  
Напряжение: 220/50/1



**Витрина охлаждаемая  
GASTRORAG / VRX 1200/330**

настольная, +2...+8°C, размеры гнезда  
845x245x155 мм, вместимость 5 GN 1/4,  
прямое стекло, нерж.сталь  
Габариты (дл.х ш.х в.): 1200x335x435 мм  
Мощность: 0,28 кВт  
Напряжение: 220/50/1



**Витрина охлаждаемая  
GASTRORAG / VRX 1500/380**

настольная, +2...+8°C,  
размеры гнезда 1145x305x155 мм,  
вместимость 5GN 1/3+1GN 1/2  
с прямым стеклом, нерж. сталь 304  
Габариты (дл.х ш.х в.): 1500x395x225 мм  
Мощность: 0,28 кВт  
Напряжение: 220/50/1



**Витрина охлаждаемая  
GASTRORAG / VRX 1800/380**

настольная, +2...+8°C,  
размеры гнезда 1445x305x155 мм,  
вместимость 8 GN 1/3, прямое стекло,  
нерж.сталь 304  
Габариты (дл.х ш.х в.): 1800x 395x 435 мм  
Мощность: 0,28 кВт  
Напряжение: 220/50/1



**Витрина охлаждаемая  
GASTRORAG / VRX 1600/330 s/s**

настольная, +2...+8°C, с крышкой из нерж.  
стали, размеры гнезда 1245x245x155 мм, нерж.  
сталь, вместимость 8GN 1/4  
Габариты (дл.х ш.х в.): 1600x335x225 мм  
Мощность: 0,22 кВт  
Напряжение: 220/50/1



**Витрина, настольная, охлаждаемая  
GASTRORAG / RTS-132W**

0...+12°C, 78 л, вместимость 8 GN 1/3-40 мм,  
выпуклое переднее стекло, цвет белый  
Габариты (дл.х ш.х в.): 1800x420x265 мм  
Мощность: 0,16 кВт  
Напряжение: 220/50/1



**Витрина, настольная для суши  
GASTRORAG / VRX-SSS1200**

статическое охлаждение, 0...+6°C, испаритель  
сверху и снизу, выпуклое переднее стекло  
с подогревом, подсветка, в комплекте с 4  
поддонами GN 1/3 - 25 мм, цвет черный  
Габариты (дл.х ш.х в.): 1 200x390x290 мм  
Мощность: 0,25 кВт  
Напряжение: 220/50/1



**Витрина, настольная для суши  
GASTRORAG / VRX-SSS1500**

статическое охлаждение, 0...+6°C, испаритель  
сверху и снизу, выпуклое переднее стекло  
с подогревом, подсветка, в комплекте с 5  
поддонами GN 1/3 - 25 мм, цвет черный  
Габариты (дл.х ш.х в.): 1 500x390x290 мм  
Мощность: 0,25 кВт  
Напряжение: 220/50/1



**Витрина, настольная для тапас  
GASTRORAG / VRX-TS1200**

статическое охлаждение, +4...+8°C, испаритель  
сверху и снизу, выпуклое переднее стекло  
с подогревом, подсветка, в комплекте с 4  
поддонами GN 1/3 - 25 мм, цвет черный  
Габариты (дл.х ш.х в.): 1 200x390x290 мм  
Мощность: 0,25 кВт  
Напряжение: 220/50/1



**Витрина, настольная для тапас  
GASTRORAG / VRX-TS1500**

статическое охлаждение, +4 ...+8°C, испаритель  
сверху и снизу, выпуклое переднее стекло  
с подогревом, подсветка, в комплекте с 5  
поддонами GN 1/3 - 25 мм, цвет черный  
Габариты (дл.х ш.х в.): 1 500x390x290 мм  
Мощность: 0,25 кВт  
Напряжение: 220/50/1





**Витрина**  
**GASTRORAG / HTR-CV-90**

охлаждаемая, для кондитерских изделий,  
+2...+8°C, 335 л, выпуклое переднее стекло, 3  
навесных полки + полка в основании, подсветка  
Габариты (дл.х ш.х в.): 900x800x1370 мм  
Мощность: 0,90 кВт  
Напряжение: 220/50/1

**Витрина**  
**GASTRORAG / HTR-CV-120**

охлаждаемая, для кондитерских изделий,  
+2...+8°C, 463 л, выпуклое переднее стекло, 3  
навесных полки + полка в основании, подсветка  
Габариты (дл.х ш.х в.): 1200x800x1370 мм  
Мощность: 0,90 кВт  
Напряжение: 220/50/1



**Витрина**  
**GASTRORAG / HTR-CVF-90**

охлаждаемая, для кондитерских изделий,  
+2...+8°C, 328 л, 2 раздвижных передних стекла,  
3 навесных полки + полка в основании, подсветка  
Габариты (дл.х ш.х в.): 900x835x1370 мм  
Мощность: 0,90 кВт  
Напряжение: 220/50/1

**Витрина**  
**GASTRORAG / HTR-CVF-120**

охлаждаемая, для кондитерских изделий,  
+2...+8°C, 452 л, 2 раздвижных передних стекла,  
3 навесных полки + полка в основании, подсветка  
Габариты (дл.х ш.х в.): 1200x835x1370 мм  
Мощность: 0,95 кВт  
Напряжение: 220/50/1



**Витрина**  
**GASTRORAG / RTS-72L**

охлаждаемая, настольная, вентилируемая,  
0...+10°C, 72 л, 1 откатная дверца,  
подсветка, 4 хромированные полки-решетки  
Габариты (дл.х ш.х в.): 450x450x983 мм  
Мощность: 0,19 кВт  
Напряжение: 220/50/1



### Витрина охлаждаемая GASTRORAG / HTR100

настольная, 0...+12°C, 100 л,  
выпуклое переднее стекло, раздвижные дверцы,  
2 хромированные полки-решетки, подсветка  
Габариты (дл.х ш.х в.): 682x450x675 мм  
Мощность: 0,12 кВт  
Напряжение: 220/50/1

### Витрина охлаждаемая GASTRORAG / HTR120

настольная, 0...+12°C, 120 л,  
выпуклое переднее стекло, раздвижные дверцы,  
2 хромированные полки-решетки, подсветка  
Габариты (дл.х ш.х в.): 678x568x670 мм  
Мощность: 0,14 кВт  
Напряжение: 220/50/1

### Витрина охлаждаемая GASTRORAG / HTR160

настольная, 0...+12°C, 160 л,  
выпуклое переднее стекло, раздвижные дверцы,  
2 хромированные полки-решетки, подсветка  
Габариты (дл.х ш.х в.): 856x568x670 мм  
Мощность: 0,16 кВт  
Напряжение: 220/50/1



### Холодильный шкаф витринного типа GASTRORAG / BC-88

электро-механический термостат, +1...+10 °С, 88 л,  
1 распашная перенавешиваемая стеклянная дверца  
с рамой из нержавеющей стали, подсветка, 3 полки-  
решетки, материал корпуса - окрашенная сталь, цвет  
снаружи черный, внутри белый  
Габариты (дл.х ш.х в.): 430x480x825 мм  
Мощность: 0,085 кВт  
Напряжение: 220/50/1



### Холодильный шкаф витринного типа GASTRORAG / BC-62

электро-механический термостат, +1...+10°C, 62  
л, 1 распашная перенавешиваемая стеклянная  
дверца с рамой из нержавеющей стали, подсветка,  
3 полки-решетки, материал корпуса - окрашенная  
сталь, цвет снаружи черный, внутри белый  
Габариты (дл.х ш.х в.): 430x480x640 мм  
Мощность: 0,085 кВт  
Напряжение: 220/50/1



### Холодильный шкаф витринного типа GASTRORAG/ RT-58W

витринного типа, панорамный,  
1 стеклянная распашная дверца, 2 полки-решетки,  
подсветка, объем 58 л, 0...+12°C, цвет белый  
Габариты (дл.х ш.х в.): 428x386x810 мм  
Мощность: 0,18 кВт  
Напряжение: 220/50/1



### Холодильный шкаф витринного типа GASTRORAG/ RT-78W

витринного типа, панорамный,  
1 стеклянная распашная дверца, 3 полки-решетки,  
подсветка, объем 78 л, 0...+12°C, цвет белый  
Габариты (дл.х ш.х в.): 428x386x960 мм  
Мощность: 0,18 кВт  
Напряжение: 220/50/1



### Холодильный шкаф витринного типа GASTRORAG/ RT-78B

витринного типа, панорамный, 1 стеклянная  
распашная дверца, 3 полки-решетки, подсветка,  
объем 78 л, 0...+12°C, цвет черный  
Габариты (дл.х ш.х в.): 428x386x960 мм  
Мощность: 0,18 кВт



### Холодильный шкаф витринного типа GASTRORAG/ RT-98W

витринного типа, панорамный,  
1 стеклянная распашная дверца, 4 полки-решетки,  
подсветка, объем 96 л, 0...+12°C, цвет белый  
Габариты (дл.х ш.х в.): 428x386x1110 мм  
Мощность: 0,18 кВт  
Напряжение: 220/50/1

### Холодильный шкаф витринного типа GASTRORAG/ RT235W

витринного типа, панорамный,  
1 стеклянная распашная дверца, 3 полки-решетки,  
подсветка, объем 235 л, 0...+12°C, цвет белый  
Габариты (дл.х ш.х в.): 515x485x1690 мм  
Мощность: 0,25 кВт  
Напряжение: 220/50/1





**Холодильный шкаф витринного типа  
GASTRORAG / SC250 G.A**

+2...+8°C, 254 л, 2 распашные стеклянные дверцы с замками, подсветка, 2 полки-решетки, цвет черный  
Габариты (дл.х ш.х в.): 920x514x920 мм  
Мощность: 0,25 кВт  
Напряжение: 220/50/1

**Холодильный шкаф витринного типа  
GASTRORAG / SC248 G.A**

+2...+8°C, 202 л, 2 распашные стеклянные дверцы с замками, подсветка, 2 полки-решетки, цвет черный  
Габариты (дл.х ш.х в.): 900x514x870 мм  
Мощность: кВт 0,25  
Напряжение: 220/50/1



**Холодильный шкаф витринного типа  
GASTRORAG / SC315 G.A**

+2...+8°C, 382 л, 3 распашные стеклянные дверцы с замками, подсветка, 3 полки-решетки, цвет черный  
Габариты (дл.х ш.х в.): 1350x514x920 мм  
Мощность: 0,25 кВт  
Напряжение: 220/50/1

**Холодильный шкаф витринного типа  
GASTRORAG / SC316 G.A**

+2...+8°C, 320 л, 3 распашные стеклянные дверцы с замками, подсветка, 3 полки-решетки, цвет черный  
Габариты (дл.х ш.х в.): 1350x514x870 мм  
Мощность: кВт 0,25  
Напряжение: 220/50/1



**Холодильный шкаф витринного типа  
GASTRORAG/ BC68-MS**

0...+10°C, 68 л, 1 распашная стеклянная дверца, подсветка, 2 полки-решетки, цвет черный  
Габариты (дл.х ш.х в.): 435x500x686 мм  
Мощность: 0,08 кВт  
Напряжение: 220/50/1

**Холодильный шкаф витринного типа  
GASTRORAG/ BC98-MS**

0...+10°C, 98 л, 1 распашная стеклянная дверца, подсветка, 2 полки-решетки, цвет черный  
Габариты (дл.х ш.х в.): 480x475x850 мм  
Мощность: 0,092 кВт  
Напряжение: 220/50/1





**Холодильный шкаф витринного типа  
GASTRORAG / CBCW-35B**

компрессорный, хладагент R600a, no frost  
+3...+10°C, 35 л, 1 стеклянная дверца,  
2 полки-решетки, подсветка, цвет черный  
Габариты (дл.х ш.х в.): 402x438x552 мм  
Мощность: 0,06 кВт  
Напряжение: 220/50/1



**Холодильный шкаф витринного типа  
GASTRORAG / BCW-40B**

термоэлектрический (без компрессора),  
вентилируемый, no frost +3...+10°C, 40 л,  
1 стеклянная дверца, 2 полки-решетки,  
подсветка, цвет черный  
Габариты (дл.х ш.х в.): 402x445x546 мм  
Мощность: 0,07 кВт  
Напряжение: 220/50/1



**Холодильный шкаф  
GASTRORAG / CBCN-35B**

компрессорный, хладагент R600a,  
no frost, 0...+10°C, 35 л,  
1 глухая дверца, 2 полки-решетки,  
подсветка, цвет черный  
Габариты: 402x438x552 мм  
Мощность: 0,06 кВт  
Напряжение: 220/50/1



**Холодильный шкаф  
GASTRORAG / BCN-40B**

термоэлектрический (без компрессора),  
вентилируемый, no frost, 0...+8°C, 40 л,  
1 глухая дверца, 2 полки-решетки,  
подсветка, цвет черный  
Габариты: 402x445x546 мм  
Мощность: 0,07 кВт  
Напряжение: 220/50/1

**Холодильный шкаф  
GASTRORAG / BCN-40BL (с замком)**



### Холодильный шкаф для минибара **GASTRORAG / BC-42B**

термоэлектрический (без компрессора),  
вентилируемый, no frost, +5...+15°C, 42 л, 1 дверца,  
2 полки-решетки, подсветка, цвет белый  
Габариты (дл.х ш.х в.): 420x420x500 мм  
Мощность: 0,05 кВт  
Напряжение: 220/50/1



### Холодильный шкаф витринного типа **GASTRORAG/ BC1-15**

компрессорный холодильный шкаф, 115 л  
+3...+10°C, 1 распашная стеклянная дверца,  
подсветка, 2 полки-решетки, цвет белый  
Габариты (дл.х ш.х в.): 500x 560x840 мм  
Мощность: 0,11 кВт  
Напряжение: 220/50/1



### Морозильный шкаф **GASTRORAG / JC1-10**

компрессорный морозильный шкаф,  
80 л, -10...-18°C, 1 глухая распашная дверца  
Габариты (дл.х ш.х в.): 500x560x840 мм  
Мощность: 0,09 кВт  
Напряжение: 220/50/1



**Холодильный шкаф для вина  
GASTRORAG / JC-16C**

термоэлектрический (без компрессора),  
+8... +18°C, 16 л, 1 стеклянная дверца, подсветка,  
сенсорное управление, вместимость  
6 бутылок 0,75 л, цвет черный  
Габариты (дл.х ш.х в.): 252x378x510 мм  
Мощность: 0,05кВт  
Напряжение: 220/50/1



**Холодильный шкаф для вина  
GASTRORAG / JC-33C**

термоэлектрический (без компрессора),  
+12...+18°C, 33 л, 1 стеклянная дверца,  
подсветка, вместимость 12 бутылок 0,75 л,  
цвет черный  
Габариты (дл.х ш.х в.): 252x545x593 мм  
Мощность: 0,05 кВт  
Напряжение: 220/50/1



**Холодильный шкаф для вина  
GASTRORAG / JC-48**

термоэлектрический (без компрессора), +12...+18°C,  
48 л, 1 стеклянная дверца, подсветка,  
вместимость 18 бутылок 0,75 л, цвет черный  
Габариты (дл.х ш.х в.): 355x645x500 мм  
Мощность: 0,06 кВт  
Напряжение: 220/50/1



### Холодильный шкаф для вина GASTRORAG / JC-48DFW

термоэлектрический (без компрессора), 2 температурные зоны (+12...+18°C/+8...+18°C), 48 л, 1 дверца с окном, подсветка, вместимость 18 бутылок 0,75 л, цвет черный  
Габариты (дл.х ш.х в.): 355x511x645 мм  
Мощность: 0,05 кВт  
Напряжение: 220/50/1

### Холодильный шкаф для вина GASTRORAG / JC-68DFW

термоэлектрический (без компрессора), верх +12...+18°C, низ +8...+18°C, 68 л, 1 дверца с окном, подсветка, вместимость 24 бутылки 0,75 л, цвет черный  
Габариты (дл.х ш.х в.): 355x511x850 мм  
Мощность: 0,10 кВт  
Напряжение: 220/50/1



### Холодильный шкаф для вина GASTRORAG / BCWH-68

термоэлектрический (без компрессора), винная секция: 8-18°C, 2 полки, вместимость 8 бутылок 0,75 л; секция для напитков: 3-4°C, объем 44 л, 2 полки; цвет черный  
Габариты (дл.х ш.х в.): 430x520x740 мм  
Мощность: 0,083 кВт  
Напряжение: 220/50/1





**Холодильный шкаф для вина  
GASTRORAG / JC-128**

+5...+18°C, 128 л, 1 стеклянная дверца,  
подсветка, 7 выдвижных деревянных полок,  
вместимость 45 бутылок 0,75 л,  
металлический корпус, хладагент R134a  
Габариты (дл.х ш.х в.): 495×565×848 мм  
Мощность: 0,0572 кВт  
Напряжение: 220/50/1



**Холодильный шкаф для вина  
GASTRORAG / JC-180A**

термоэлектрический (без компрессора), +12...+18°C,  
180 л, 1 стеклянная дверца, подсветка,  
вместимость 72 бутылки 0,75 л, цвет черный  
Габариты (дл.х ш.х в.): 570×512×1195 мм  
Мощность: 0,2 кВт  
Напряжение: 220/50/1



**Стеллаж, для вина  
GASTRORAG / 1448-55W**

сборный, 4 профилированные полки-решетки  
из проволоки, 4 стойки, хромир.сталь  
Габариты: 1219×356×1397мм



### Охладитель бутылок GASTRORAG / JC7910

термоэлектрический (без компрессора),  
+5...+18°C, электронное управление, смотровое окно  
с подсветкой, вместимость 1 бутылка диаметром до 90 мм,  
цвет черный, в комплекте с сетевым адаптером DC 12V 5A  
Габариты (дл.х ш.х в.): 180 x 130 x 240 мм  
Мощность: 0,06 кВт  
Напряжение: 220/50/1



### Охладитель бутылок GASTRORAG / JC8781

термоэлектрический (без компрессора),  
+5...+18°C, электронное управление, вместимость  
2 бутылки диаметром до 90 мм, цвет черный,  
в комплекте с сетевым адаптером DC 12V 6A  
Габариты (дл.х ш.х в.): 269 x 251 x 268 мм  
Мощность: 0,072 кВт  
Напряжение: 220/50/1



### Охладитель бутылок GASTRORAG / JC8611

термоэлектрический (без компрессора),  
+5...+18°C, 3 рабочих температуры  
(шампанское, белое вино, красное вино),  
вместимость 1 бутылка диаметром до 100 мм,  
цвет черный, в комплекте с сетевым адаптером DC 12V 5A  
Габариты (дл.х ш.х в.): 180x 215 x 240 мм  
Мощность: 0,06 кВт  
Напряжение: 220/50/1



**Льдогенератор  
GASTRORAG / DB-01**

кускового льда (пальчики), настольный,  
автономный, производительность 10 кг/сутки,  
бункер для хранения льда вместимостью 0,6 кг,  
пластмасса, цвет серебристый  
Габариты (дл.х ш.х в.): 340x415x345 мм  
Мощность: 0,15 кВт  
Напряжение: 220/50/1



**Льдогенератор  
GASTRORAG / DB-07**

кускового льда (пальчики), настольный,  
автономный, производительность 15-18 кг/сутки,  
бункер для хранения льда вместимостью 1,5 кг,  
пластмасса, цвет серебристый  
Габариты (дл.х ш.х в.): 410x355x430 мм  
Мощность: 0,15 кВт  
Напряжение: 220/50/1



**Льдогенератор  
GASTRORAG / DB-08**

кускового льда (пальчики), настольный,  
автономный, сенсорное управление,  
производительность 10 кг/сутки,  
бункер для хранения льда вместимостью 0,6 кг,  
нерж.сталь/пластмасса  
Габариты (дл.х ш.х в.): 300x345x300 мм  
Мощность: 0,15 кВт  
Напряжение: 220/50/1



**Льдогенератор  
GASTRORAG / DB-09**

кускового льда (пальчики), настольный,  
автономный, производительность 10 кг/сутки,  
бункер для хранения льда вместимостью 0,6 кг,  
пластмасса, цвет серебристый  
Габариты (дл.х ш.х в.): 300x345x300 мм  
Мощность: 0,15 кВт  
Напряжение: 220/50/1



**Льдогенератор  
GASTRORAG / DB-02**

кускового льда, настольный,  
автономный, производительность 10-15 кг/сутки,  
бункер для хранения льда вместимостью 1,0 кг,  
нерж.сталь  
Габариты (дл.х ш.х в.): 305x350x360 мм  
Мощность: 0,2 кВт  
Напряжение: 220/50/1



**Льдогенератор кускового льда (пальчики)  
GASTRORAG / IM-20**

производительность 20 кг/сутки, встроенный бункер для льда  
емкостью 5 кг  
Габариты (дл.х ш.х в.): 330x470x565 мм  
Напряжение: 220/50/1



**Льдогенератор кускового льда (пальчики)  
GASTRORAG / IM-25**

производительность 25 кг/сутки, встроенный бункер для льда  
емкостью 7 кг  
Габариты (дл.х ш.х в.): 398x542x682 мм  
Напряжение: 220/50/1



**Льдогенератор кускового льда (пальчики)  
GASTRORAG / IM-25A**

производительность 25 кг/сутки, встроенный бункер для льда  
емкостью 7 кг  
Габариты (дл.х ш.х в.): 398x512x786 мм  
Напряжение: 220/50/1



**Льдогенератор кускового льда (пальчики)  
GASTRORAG / IM-50**

производительность 50 кг/сутки, встроенный бункер для льда  
емкостью 13 кг  
Габариты (дл.х ш.х в.): 548x610x823 мм  
Напряжение: 220/50/1



**Льдогенератор кускового льда (пальчики)  
GASTRORAG / IM-50B**

производительность 50 кг/сутки, встроенный бункер для льда  
емкостью 7 кг  
Габариты (дл.х ш.х в.): 395x542x682 мм  
Напряжение: 220/50/1



**Льдогенератор кускового льда  
GASTRORAG / IM-25AS**

воздушное охлаждение, производительность 25 кг/сутки, встроенный бункер для льда вместимостью 12 кг, размеры кубика 22x22x22 мм, материал корпуса - нерж.сталь  
Габариты (дл.х ш.х в.): 398x512x786 мм  
Напряжение: 220/50/1

**Льдогенератор кускового льда  
GASTRORAG / IM-30AS**

воздушное охлаждение, производительность 30 кг/сутки, встроенный бункер для льда вместимостью 12 кг, размеры кубика 22x22x22 мм, материал корпуса - нерж.сталь  
Габариты (дл.х ш.х в.): 398x512x786 мм  
Напряжение: 220/50/1



**Льдогенератор чешуйчатого льда  
GASTRORAG / IMS-25**

производительность 25 кг/сутки, встроенный бункер для льда вместимостью 10 кг  
Габариты (дл.х ш.х в.): 330x503x607 мм  
Напряжение: 220/50/1



**Льдогенератор чешуйчатого льда  
GASTRORAG / IMS-50**

производительность 50 кг/сутки, встроенный бункер для льда вместимостью 10 кг  
Габариты (дл.х ш.х в.): 398x542x732 мм  
Напряжение: 220/50/1



**Соко­разда­то­чный а­ппа­рат  
GASTRORAG / LSJ-10Lx2**

2 ре­зер­вуа­ра из про­зрач­ной пла­ст­мас­сы ем­ко­стью 10 л, си­сте­ма ох­ла­ж­де­ния и пе­ре­ме­ши­ва­ния, ра­бочая тем­пе­ра­ту­ра +7...+12оС  
Га­бариты (дл.х ш.х в.): 335х420х660 мм  
Мо­щ­ность: 0,31 кВт  
На­пря­же­ние: 220/50/1



**Соко­разда­то­чный а­ппа­рат  
GASTRORAG / LSJ-10Lx3**

3 ре­зер­вуа­ра из про­зрач­ной пла­ст­мас­сы ем­ко­стью 10 л, си­сте­ма ох­ла­ж­де­ния и пе­ре­ме­ши­ва­ния, ра­бочая тем­пе­ра­ту­ра +7...+12оС  
Га­бариты (дл.х ш.х в.): 420х450х660 мм  
Мо­щ­ность: 0,385 кВт  
На­пря­же­ние: 220/50/1



**Гра­ни­тор  
GASTRORAG / XRJ12Lx2**

2 ре­зер­вуа­ра из про­зрач­ной пла­ст­мас­сы ем­ко­стью 12 л, си­сте­ма ох­ла­ж­де­ния и пе­ре­ме­ши­ва­ния,  
ма­те­ри­ал ко­р­пу­са: не­рж. сталь/ пла­ст­мас­са  
Га­бариты (дл.х ш.х в.): 370х570х730 мм  
Мо­щ­ность: 0,6 кВт  
На­пря­же­ние: 220/50/1



**Фризер для мороженого  
GASTRORAG/ ICM-1518**

настольный, производительность 1,5 литра в час,  
с антипригарным покрытием, темп. ряд -18°C ...-35°C,  
LCD дисплей, таймер на 10/20/30/40/50/60 минут,  
объем бункера 1,5 литра,  
материал корпуса: нерж. сталь  
Габариты (дл.х ш.х в.): 320х385х330 мм  
Мощность: 0,15 кВт  
Напряжение: 220/50/1



**Фризер для мороженого  
GASTRORAG/ ICM-2031**

настольный, съемный резервуар емкостью 2,0 л,  
рабочая температура -18...-35°C, электронный таймер  
1-60 мин, дисплей температуры, времени и режима  
работы, материал корпуса - нерж.сталь  
Габариты (дл.х ш.х в.): 283х425х262 мм  
Мощность: 0,18 кВт  
Напряжение: 220/50/1



**Фризер мягкого мороженого  
GASTRORAG/ SCM1116ARB**

настольный, 1 резервуар емкостью 7 л  
с системой ночного охлаждения pre-cool,  
1 морозильный цилиндр, производительность 12 л/ч,  
1 вид мороженого, нерж.сталь  
Габариты: 330 х 540 х 640 мм  
Мощность: 1,05 кВт  
Напряжение: 220/50/1

**Фризер мягкого мороженого  
GASTRORAG/ SCM1119RB**

настольный, 1 резервуар емкостью 10 л  
с системой ночного охлаждения,  
1 морозильный цилиндр, производительность 19-22 л/ч,  
1 вид мороженого, нерж.сталь  
Габариты: 415 х 640 х 750 мм  
Мощность: 1, кВт  
Напряжение: 220/50/1



**Фризер мягкого мороженого  
GASTRORAG/ SCM1119ARB**

настольный, 2 резервуара емкостью 6,5 л  
с системой ночного охлаждения, 2 цилиндра,  
производительность 20-24 л/ч,  
2 вида мороженого + "косичка", нерж.сталь  
Габариты: 415 х 640 х 770 мм  
Мощность: 1,6 кВт  
Напряжение: 220/50/1



**Фризер для жареного мороженого  
GASTRORAG / FIM-A12**

мобильный, размеры чаши (диаметр x глубина)  
380x50 мм, нерж.сталь  
Габариты (дл.х ш.х в.): 540x520x680 мм  
Напряжение: 220/50/1



**Фризер для жареного мороженого  
GASTRORAG / FIM-A22**

мобильный, 2 чаши, размер чаши (диаметр x  
глубина) 380x50 мм, нерж.сталь  
Габариты (дл.х ш.х в.): 940x520x680 мм  
Напряжение: 220/50/1





**Стakanомоечная машина  
GASTRORAG / HDW-35**

подстольная, до 25 кассет/ч,  
размеры кассеты 330х330 мм,  
высота посуды до 250 мм  
Габариты (дл.х ш.х в.): 420х500х655 мм  
Мощность: 3,15 кВт  
Напряжение: 220/50/1

**Посудомоечная машина  
GASTRORAG / HDW-40**

подстольная, до 30 кассет/ч,  
размеры кассеты 410х380 мм,  
высота посуды до 320 мм  
Габариты (дл.х ш.х в.): 460х550х720 мм  
Мощность: 3,17 кВт/ 5,37 кВт  
Напряжение: 220/50/1  
380/50/3

**Посудомоечная машина  
GASTRORAG / HDW-50**

подстольная, до 50 кассет/ч,  
размеры кассеты 500х500 мм,  
высота посуды до 320 мм  
Габариты (дл.х ш.х в.): 600х610х850 мм  
Мощность: 7,05 кВт  
Напряжение: 380/50/3



**Посудомоечная машина  
GASTRORAG / HDW-80**

колпаковая, до 50 кассет/ч, размеры  
кассеты 500х500 мм, высота посуды  
до 420 мм, в комплекте 2 кассеты  
и корзина для столовых приборов  
Габариты (дл. х ш. х в.): 730х675х1330 мм  
Мощность; 14,75 кВт  
Напряжение: 380/50/3)

**Посудомоечная кассета  
GASTRORAG / JW-64B**

для 18 тарелок,  
пластмасса  
Габариты (дл.х ш.х в.):  
500x500x100 мм



**Посудомоечная кассета  
GASTRORAG / JW-64C**

для столовых приборов  
(универсальная), пластмасса  
Габариты (дл.х ш.х в.):  
500x500x100 мм



**Посудомоечная кассета  
GASTRORAG / JW-64P**

для подносов, пластмасса  
Габариты (дл.х ш.х в.):  
500x500x100 мм



**Посудомоечная кассета  
GASTRORAG / JW-9**

с 9 отделениями,  
пластмасса  
Габариты (дл.х ш.х в.):  
500x500x100 мм



**Надставка  
GASTRORAG / JW-92**

с 9 отделениями для  
посудомоечной кассеты,  
пластмасса  
Габариты (дл. х ш. х в.):  
500x500x45 мм



**Посудомоечная кассета  
GASTRORAG / JW-16**

с 16 отделениями,  
пластмасса  
Габариты (дл.х ш.х в.):  
500x500x100 мм



**Надставка  
GASTRORAG / JW-162**

с 16 отделениями для  
посудомоечной кассеты,  
пластмасса  
Габариты (дл. х ш. х в.):  
500x500x45 мм



**Посудомоечная кассета  
GASTRORAG / JW-25**

с 25 отделениями,  
пластмасса  
Габариты (дл.х ш.х в.):  
500x500x100 мм



**Надставка  
GASTRORAG / JW-252**

с 25 отделениями для  
посудомоечной кассеты,  
пластмасса  
Габариты(дл. х ш. х в.):  
500x500x45



**Посудомоечная кассета  
GASTRORAG / JW-36**

с 36 отделениями,  
пластмасса  
Габариты (дл.х ш.х в.):  
500x500x100 мм



**Надставка  
GASTRORAG / JW-362**

с 36 отделениями для  
посудомоечной кассеты,  
пластмасса  
Габариты (дл. х ш. х в.):  
500x500x45



**Посудомоечная кассета  
GASTRORAG / JW-49**

с 49 отделениями,  
пластмасса  
Габариты (дл.х ш.х в.):  
500x500x100 мм



**Надставка  
GASTRORAG / JW-492**

с 49 отделениями для  
посудомоечной кассеты,  
пластмасса  
Габариты(дл. х ш. х в.):  
500x500x45





### Конвекционная печь GASTRORAG / YXD7571A

электрическая, вместимость 4 противня 440x335 мм, подсветка, электромеханическое управление, корпус из нержавеющей стали, 4 алюминиевых противня в комплекте  
Габариты (дл.х ш.х в.): 675x580x500 мм  
Мощность: 2,80 кВт  
Напряжение: 220/50/1



### Противень GASTRORAG /FKP-46A

размер EN 1/1 600x400 мм,  
алюминий



### Сушилка для овощей и фруктов GASTRORAG / FD-1000

электрическая, рабочая температура 30-70°C, таймер на 12 ч, 10 решеток, площадь сушки 1,4 кв.м, материал корпуса - нерж.сталь  
Габариты (дл.х ш.х в.): 406x433x511 мм  
Мощность: 1,00 кВт  
Напряжение: 220/50/1



**Микроволновая печь  
GASTRORAG / WD700N20**

настольная, мощность СВЧ 700 Вт, емкость камеры 20 л, э/м управление, материал корпуса - окраш.сталь, цвет серебристый, передняя панель - нерж.сталь  
Габариты (дл.х ш.х в.): 262x452x335 мм  
Мощность: 1,20 кВт  
Напряжение: 220/50/1



**Микроволновая печь  
GASTRORAG / WD90023SLB7**

настольная, с грилем, мощность СВЧ 900 Вт, мощность гриля 1000 Вт, емкость камеры 23 л, нерж.сталь  
Габариты (дл.х ш.х в.): 483x398x281 мм  
Мощность: 1,40 кВт  
Напряжение: 220/50/1



**Микроволновая печь  
GASTRORAG / WD90N30ATL-J9**

настольная, с грилем, электронное сенсорное управление, мощность СВЧ 900 Вт, мощность гриля 1000 Вт, емкость камеры 30 л, материал корпуса - окраш.сталь, материал передней панели - нерж.сталь  
Габариты (дл.х ш.х в.): 539x445x300 мм  
Мощность: 1,40 кВт  
Напряжение: 220/50/1



### Печь для пиццы GASTRORAG / EP-1ST

электрическая, 1 модуль, размеры камеры 400x400x120 мм, дверца со смотровым окном, керамический под, независимый верхний и нижний нагрев, макс.температура выпечки 350°С, таймер 0-30 мин  
Габариты (дл.х ш.х в.): 560x570x280 мм  
Мощность: 2,00 кВт  
Напряжение: 220/50/1



### Печь для пиццы GASTRORAG / EP-2ST

электрическая, 2 модуля, размеры камеры 415x400x120 мм, дверцы со смотровыми окнами, керамический под, независимый верхний и нижний нагрев, макс.температура выпечки 350°С, таймер 0-30 мин  
Габариты (дл.х ш.х в.): 560x570x440 мм  
Мощность: 3,00 кВт  
Напряжение: 220/50/1



### Печь для пиццы GASTRORAG / EPZ-1M

электрическая, 1 модуль, размеры камеры 350x350x200 мм, дверца со смотровым окном, керамический под, независимый верхний и нижний нагрев, макс.температура выпечки 350°С, таймер 0-30 мин  
Габариты (дл.х ш.х в.): 496x490x350 мм  
Мощность: 2,00 кВт  
Напряжение: 220/50/1



### Печь для пиццы GASTRORAG / EPZ-02

электрическая, 1 модуль с выдвижной решеткой и поддоном для крошек, вместимость 1 пицца диаметром 30 см, верхний и нижний нагрев, температура 60-260°C, таймер 0-30 мин, нерж.сталь  
Габариты (дл.х ш.х в.): 480x400x188 мм  
Мощность: 1,45 кВт  
Напряжение: 220/50/1



### Печь для пиццы GASTRORAG / EPZ-03

электрическая, 2 модуля с выдвижными решетками размером 360x335 мм и поддонами для крошек, независимый верхний и нижний нагрев, температура 60-300°C, таймер 0-15 мин, нерж.сталь  
Габариты (дл.х ш.х в.): 485x380x331 мм  
Мощность: 2,26 кВт  
Напряжение: 220/50/1



### Печь для пиццы GASTRORAG / EPZ-04

электрическая, 1 модуль с выдвижной решеткой размером 360x335 мм и поддоном для крошек, независимый верхний и нижний нагрев, температура 60-300°C, таймер 0-15 мин, нерж.сталь  
Габариты (дл.х ш.х в.): 485x380x188 мм  
Мощность: 1,13кВт  
Напряжение: 220/50/1



### Плита индукционная GASTRORAG / TZ BT-350A

электрическая, настольная, 1 зона нагрева, кнопочное управление, 10 уровней мощности (500-3500 Вт), рабочая температура 60-240°C, электронный таймер 0-180 мин, нерж. сталь  
Габариты (дл.х ш.х в.): 340x440x117 мм  
Мощность: 3,50 кВт  
Напряжение: 220/50/1



### Плита индукционная GASTRORAG / TZ BT-350B

электрическая, настольная, 1 зона нагрева, кнопочное управление, ручка регулировки мощности (15 уровней 500-3500 Вт), рабочая температура 60-240°C, электронный таймер 0-120 мин, нерж. сталь  
Габариты (дл.х ш.х в.): 340x440x117 мм  
Мощность: 3,50 кВт  
Напряжение: 220/50/1



### Плита индукционная GASTRORAG / TZ BT-350B-WOK

электрическая, настольная, 1 зона нагрева (вок), кнопочное управление, 10 уровней мощности (500-3500 Вт), рабочая температура 60-240°C, электронный таймер 0-180 мин, нерж.сталь  
Габариты (дл.х ш.х в.): 340x440x117 мм  
Мощность: 3,50 кВт  
Напряжение: 220/50/1



### Плита индукционная GASTRORAG / TZ-JDL-C30A1

электрическая, настольная, индукционная,  
1 зона нагрева, кнопочное управление,  
8 уровней мощности (500-3500 Вт),  
рабочая температура 60-240°C,  
электронный таймер 0-180 мин, нерж.сталь  
Габариты (дл.х ш.х в.): 330x390x80 мм  
Мощность: 3,5 кВт  
Напряжение: 220/50/1



### Плита индукционная GASTRORAG / TZ-BT-700A3

электрическая, настольная, индукционная,  
2 зоны нагрева, 2 ручки регулировки мощности  
Габариты: 408x700x135 мм  
Мощность: 7 кВт  
Напряжение: 380/50/3



### Плита индукционная GASTRORAG / TZ BT-180K

электрическая, настольная, 1 зона нагрева,  
сенсорное управление  
10 уровней мощности (500-1800 Вт),  
рабочая температура 60-240°C,  
электронный таймер 0-180 мин,  
материал корпуса – пластик  
Габариты (дл.х ш.х в.): 344x320x70 мм  
Мощность: 1,80 кВт  
Напряжение: 220/50/1



### Плита индукционная GASTRORAG / TZ BT-350D2

электрическая, настольная,  
кнопочное управление,  
левая зона: 0-180 мин, 60-240°C, max. 2000 Вт,  
правая зона: 0-180 мин, 60-240°C, max. 1500 Вт,  
материал корпуса – пластик  
Габариты (дл.х ш.х в.): 605x360x60 мм  
Мощность: 3,5 кВт  
Напряжение: 220/50/1





### Плита электрическая GASTRORAG / TZ BT-350T

индукционная, встраиваемая, 1 зона нагрева, сенсорное управление, ручка регулировки мощности (10 уровней 500-3500 Вт), рабочая температура 60-240°C, электронный таймер 0-180 мин, материал корпуса - нерж.сталь  
Габариты (дл.х ш.х в.): 360 x 380 x 125 мм  
Мощность: 3,50 кВт  
Напряжение: 220/50/1



### Плита электрическая GASTRORAG / TZ BT-500C

настольная, индукционная, 1 зона нагрева, кнопочное управление, 10 уровней мощности (500-5000 Вт), материал корпуса - нерж.сталь  
Габариты (дл.х ш.х в.): 495 x 400 x 170 мм  
Мощность: 5,00 кВт  
Напряжение: 220/50/1



### Плита электрическая GASTRORAG / TZ BT-500C2

настольная, индукционная, 1 зона нагрева (вок), кнопочное управление, 10 уровней мощности (500-5000 Вт), материал корпуса - нерж.сталь  
Габариты (дл.х ш.х в.): 360 x 380 x 125 мм  
Мощность: 5,00 кВт  
Напряжение: 220/50/1



**Мармит**  
**GASTRORAG / ZCK165B**

электрический, настольный,  
гнездо для влажного подогрева  
емкостью 1 GN 1/1, нерж. сталь  
Габариты (дл.х ш.х в.): 330x530x240 мм  
Мощность: 1,2 кВт  
Напряжение: 220/50/1



**Мармит**  
**GASTRORAG / ZCK165BT**

электрический, настольный,  
гнездо для влажного подогрева емкостью  
1 GN 1/1 со сливом, нерж. сталь  
Габариты (дл.х ш.х в.): 330x565x240 мм  
Мощность: 1,2 кВт  
Напряжение: 220/50/1



**Мармит**  
**GASTRORAG / SB-6000**

электрический, настольный, для супов,  
круглая вставка емкостью 10 л с крышкой,  
эмалир. сталь/нерж.сталь  
Габариты (дл.х ш.х в.): 345x345x360 мм  
Мощность: 0,4 кВт  
Напряжение: 220/50/1



**Мармит**  
**GASTRORAG / SB-6000S**

электрический, настольный, для супов, круглая  
вставка емкостью 10 л с крышкой, нерж. сталь  
Габариты (дл.х ш.х в.): 345x345x360 мм  
Мощность: 0,4 кВт  
Напряжение: 220/50/1



**Мармит**  
**GASTRORAG / SB-5000**

электрический, настольный, для супов, круглая вставка емкостью 10 л с крышкой,  
Габариты (дл.х ш.х в.): 340х340х380 мм  
Мощность: 0,4 кВт  
Напряжение: 220/50/1



**Мармит**  
**GASTRORAG / SB-5000S**

электрический, настольный, для супов, круглая вставка емкостью 10 л с крышкой, нерж. сталь  
Габариты (дл.х ш.х в.): 340х340х380 мм  
Мощность: 0,4 кВт  
Напряжение: 220/50/1



**Мармит**  
**GASTRORAG / 83010SP**

электрический, настольный, для супов, вставка емкостью 10 л из нерж.стали с откидной крышкой, диапазон регулировки температуры 30-90°C, материал корпуса - окрашенная сталь  
Габариты (дл.х ш.х в.): 400х400х430 мм  
Мощность: 0,56 кВт  
Напряжение: 220/50/1



**Мармит**  
**GASTRORAG / 81010SP**

электрический, настольный, для супов, вставка емкостью 10 л из нерж.стали с откидной крышкой, диапазон регулировки температуры 30-90°C, материал корпуса - нерж. сталь  
Габариты (дл.х ш.х в.): 345х345х360 мм  
Мощность: 0,57 кВт  
Напряжение: 220/50/1



**Мармит**  
**GASTRORAG / SB-5700**

электрический, настольный, для супов,  
круглая вставка емкостью 5,7 л с крышкой,  
материал корпуса - окраш.сталь  
Габариты (дл.х ш.х в.): 280x240x350 мм  
Мощность: 0,30 кВт  
Напряжение: 220/50/1



**Мармит**  
**GASTRORAG / SB-5700S**

электрический, настольный, для супов,  
круглая вставка емкостью 5,7 л с крышкой,  
нерж. сталь  
Габариты (дл.х ш.х в.): 280x240x350 мм  
Мощность: 0,30 кВт  
Напряжение: 220/50/1



**Мармит**  
**GASTRORAG / SB-5700-AG**

электрический, настольный, для супов,  
круглая вставка емкостью 5,7 л с крышкой  
Габариты (дл.х ш.х в.): 270x270x370 мм  
Мощность: 0,30 кВт  
Напряжение: 220/50/1



**Мармит**  
**GASTRORAG / FM-WL550**

электрический, буфетный,  
верхний подогрев 2 инфракрасными лампами,  
материал корпуса - алюминий  
Габариты (дл.х ш.х в.): 490x355x610 мм  
Мощность: 0,5 кВт  
Напряжение: 220/50/1



**Мармит**  
**GASTRORAG / D01-2**

электрический, буфетный,  
верхний подогрев 2 инфракрасными лампами,  
материал корпуса - нерж. сталь  
Габариты (дл.х ш.х в.): 750x530x720 мм  
Мощность: 0,5 кВт  
Напряжение: 220/50/1



**Мармит**  
**GASTRORAG / D01-3**

электрический, буфетный,  
верхний подогрев 3 инфракрасными лампами,  
материал корпуса - нерж. сталь  
Габариты (дл.х ш.х в.): 1030x530x720 мм  
Мощность: 0,75 кВт  
Напряжение: 220/50/1



**Мармит**  
**GASTRORAG / FM-WL800**

электрический, настольный, верхний подогрев (ТЭН), подсветка, вместимость 1 GN 1/1-65 мм, поддон и перфорированная вставка в комплекте, нерж.сталь  
Габариты (дл.х ш.х в.): 560х330х470 мм  
Мощность: 0,75 кВт  
Напряжение: 220/50/1



**Мармит**  
**GASTRORAG / FM-IL5BR**

инфракрасный, подвесной, регулир.шнур (600-1800 мм), плафон из алюминия, цвет бронза  
Мощность: 0,25 кВт  
Напряжение: 220/50/1



**Мармит**  
**GASTRORAG / FM-IL5S**

инфракрасный, подвесной, регулир.шнур (600-1800 мм), плафон из алюминия, цвет серебро  
Мощность: 0,25 кВт  
Напряжение: 220/50/1



**Мармит-дисплей  
GASTRORAG / FM-DH-13**

электрический, панорамный, с увлажнением,  
4-ярусная структура  
под круглые противни для пиццы  
Габариты (дл.х ш.х в.): 500x450x770 мм  
Мощность: 0.85 кВт  
Напряжение: 220/50/1



**Мармит-дисплей  
GASTRORAG / HW-815**

электрический, панорамный, с увлажнением, 4-ярусная  
структура под круглые противни для пиццы  
Габариты (дл.х ш.х в.): 490x480x810 мм  
Мощность: 0,65 кВт  
Напряжение: 220/50/1



**Мармит для тарелок  
GASTRORAG / FM-EPW-1**

темп ряд 35-80°C, вместимость 75 тарелок  
Габариты (дл.х ш.х в.): 450x450x850 мм  
Мощность: 0,75 кВт  
Напряжение: 220/50/1



**Мармит для чашек  
GASTRORAG / FM-CW-1**

настольный, 2 полки-решетки  
с независимой регулировкой температуры,  
вместимость 50шт., нерж.сталь  
Габариты (дл.х ш.х в.): 320x320x545 мм  
Мощность: 0,14 кВт  
Напряжение: 220/50/1



**Аппарат для варки кукурузы  
GASTRORAG / DK-EC-40**

электрический, с терморегулятором (30-110°C) и функцией подогрева, с перфорированной вставкой, емкость 40 л, вместимость 8 кг зерна/40 початков, материал корпуса - нерж.сталь  
Габариты (дл.х ш.х в.): 400x470x510 мм  
Мощность: 2,50 кВт  
Напряжение: 220/50/1



**Рисоварка  
GASTRORAG / DKR-160**

электрическая, вставка емкостью 4,2 л из алюминия с антипригарным покрытием, режимы работы: варка (100°C)/подогрев (60-80°C), нерж.сталь  
Габариты (дл.х ш.х в.): 405x405x290 мм  
Мощность: 1,6 кВт  
Напряжение: 220/50/1



**Рисоварка  
GASTRORAG / DKR-180B**

электрическая, вставка емкостью 18 л с антипригарным покрытием, режимы работы: варка (100°C)/подогрев (60-80°C), нерж.сталь  
Габариты (дл.х ш.х в.): 445x445x420 мм  
Мощность: 1,95 кВт  
Напряжение: 220/50/1



**Мармит для риса  
GASTRORAG / FM-230**

электрический, вставка емкостью 23 л с антипригарным покрытием, нерж.сталь  
Габариты (дл.х ш.х в.): 445x445x440 мм  
Мощность: 0,11 кВт  
Напряжение: 220/50/1





**Мармит**

**GASTRORAG / ZCK-806BM-P-100**

электрический, настольный, съёмная крышка, вместимость 1 GN 1/1-100 мм, материал корпуса - нерж.сталь/пластмасса  
Габариты (дл.х ш.х в.): 650х380х260 мм  
Мощность: 0,90 кВт  
Напряжение: 220/50/1



**Мармит**

**GASTRORAG / ZCK100S**

чафиндиш, электрический, настольный, съёмная крышка, вместимость 1GN 1/1-100мм, нерж. сталь  
Габариты (дл.х ш.х в.): 622х360х235 мм  
Мощность: 1,6 кВт  
Напряжение: 220/50/1



**Мармит**

**GASTRORAG / FM-CTS-1**

(чафиндиш), с функцией охлаждения, -5...+70оС, корпус из нерж.стали, крышка из пластмассы, в комплекте с поддоном GN 1/1-65 мм  
Габариты (дл.х ш.х в.): 620х360х360 мм  
Мощность: 0,09 кВт  
Напряжение: 220/50/1



**Сковорода электрическая**

**GASTRORAG / CPP-40**

настольная, с крышкой, алюминий с антипригарным покрытием, диаметр 400 мм, глубина 30 мм  
Габариты (дл.х ш.х в.): 400х400х50 мм  
Мощность: 1,5 кВт  
Напряжение: 220/50/1



**Сковорода электрическая**

**GASTRORAG /CPP-46A**

настольная, с крышкой, алюминий с антипригарным покрытием, диаметром 460 мм, высота 55 мм  
Габариты (дл.х ш.х в.): 490х490х130 мм  
Мощность: 1,6 кВт  
Напряжение: 220/50/1

**Сковорода электрическая**

**GASTRORAG / CPP-55A**

настольная, с крышкой, алюминий с антипригарным покрытием, диаметром 550 мм, высота 55 мм  
Габариты (дл.х ш.х в.): 560х560х140 мм  
Мощность: 1,6 кВт  
Напряжение: 220/50/1



### Сковорода электрическая GASTRORAG / GH-EG-818E

настольная, гладкая рабочая поверхность из стали толщиной 8 мм с 1 зоной нагрева, бортиком и жироборником, материал корпуса - нерж.сталь  
Габариты (дл.х ш.х в.): 550х430х240 мм  
Мощность: 3 кВт  
Напряжение: 220/50/1



### Сковорода электрическая GASTRORAG / GH-EG-821E

настольная, рифленая рабочая поверхность из стали толщиной 8 мм с 1 зоной нагрева, бортиком и жироборником, материал корпуса - нерж.сталь  
Габариты (дл.х ш.х в.): 550х430х240 мм  
Мощность: 3 кВт  
Напряжение: 220/50/1



### Сковорода электрическая GASTRORAG / GH-EG-820E

настольная, гладкая рабочая поверхность из стали толщиной 8 мм с 2 зонами нагрева, бортиком и жироборником, материал корпуса - нерж.сталь  
Габариты (дл.х ш.х в.): 730х470х240 мм  
Мощность: 4,40 кВт  
Напряжение: 220/50/1



### Сковорода электрическая GASTRORAG / GH-EG-822E

настольная, комбинированная рабочая поверхность из стали толщиной 8 мм (2/3 гладкая, 1/3 рифленая) с 2 зонами нагрева, бортиком и жироборником, материал корпуса - нерж.сталь  
Габариты (дл.х ш.х в.): 730х470х240 мм  
Мощность: 4,40 кВт  
Напряжение: 220/50/1



**Мармит**  
**GASTRORAG / LY200509 M**

для сосисок, электрический, контейнер из закаленного стекла диаметром 200 мм, высотой 240 мм с корзиной для сосисок и крышкой, нерж.сталь  
Габариты (дл.х ш.х в.): 260x260x380 мм  
Мощность: 0,85 кВт  
Напряжение: 220/50/1



**Мармит**  
**GASTRORAG / LY200602 M**

для сосисок и булочек, электрический, контейнер из закаленного стекла 200x240 мм с корзиной и крышкой, 4 штыря для булочек, нерж.сталь  
Габариты (дл.х ш.х в.): 500x285x390 мм  
Мощность: 1,01 кВт  
Напряжение: 220/50/1



**Мармит**  
**GASTRORAG / HDW-03**

для сосисок и булочек, электрический, контейнер из закаленного стекла 200x240 мм с корзиной и крышкой, 3 штыря для булочек диаметром 15 мм, высотой 194 мм, нерж.сталь  
Габариты (дл.х ш.х в.): 460x360x360 мм  
Мощность: 0,70 кВт  
Напряжение: 220/50/1



**Мармит**  
**GASTRORAG / HDW-04**

для сосисок и булочек, электрический, контейнер из закаленного стекла 200x240 мм с корзиной и крышкой, 4 штыря для булочек диаметром 15 мм, высотой 194 мм, нерж.сталь  
Габариты (дл.х ш.х в.): 460x360x360 мм  
Мощность: 0,80 кВт  
Напряжение: 220/50/1



### Гриль роликовый GASTRORAG / HND-05

электрический, настольный, 5 роликов, 2 зоны нагрева (2 передних ролика, 3 задних), нерж.сталь  
Габариты (дл.х ш.х в.): 580x250x215 мм  
Мощность: 1,00 кВт  
Напряжение: 220/50/1



### Гриль роликовый GASTRORAG / HND-07

электрический, настольный, 7 роликов, 2 зоны нагрева (3 передних ролика, 4 задних), нерж.сталь  
Габариты (дл.х ш.х в.): 580x330x215 мм  
Мощность: 1,40 кВт  
Напряжение: 220/50/1



### Гриль роликовый GASTRORAG / HND-09

электрический, настольный, 9 роликов, 2 зоны нагрева (4 передних ролика, 5 задних), нерж.сталь  
Габариты (дл.х ш.х в.): 580x410x215 мм  
Мощность: 1,80 кВт  
Напряжение: 220/50/1



**Гриль-саламандра  
GASTRORAG / AT-936E**

электрический, настольный, закрытый с 3 сторон,  
1 полка-решетка с 3 положениями по высоте,  
сливной поддон, материал корпуса - нерж.сталь  
Габариты (дл.х ш.х в.): 610х310х280 мм  
Мощность: 2,00 кВт  
Напряжение: 220/50/1



**Гриль-саламандра  
GASTRORAG / AT-937E**

электрический, настольный, закрытый с 3 сторон,  
1 полка-решетка с 4 положениями по высоте,  
сливной поддон, материал корпуса - нерж.сталь  
Габариты (дл.х ш.х в.): 790х450х490 мм  
Мощность: 4,00 кВт  
Напряжение: 220/50/1



**Гриль-саламандра  
GASTRORAG / AT-938E**

электрический, настольный, закрытый с 3 сторон,  
1 полка-решетка с 4 положениями по высоте,  
сливной поддон, материал корпуса - нерж.сталь  
Габариты (дл.х ш.х в.): 580х390х380 мм  
Мощность: 2,20 кВт  
Напряжение: 220/50/1



**Гриль-саламандра  
GASTRORAG / EB-EMH-450E**

электрический, с подъемным колпаком, 1 зона нагрева,  
материал корпуса - нерж.сталь  
Габариты (дл.х ш.х в.): 450х520х520 мм  
Мощность: 2,80 кВт  
Напряжение: 220/50/1



**Гриль-саламандра  
GASTRORAG / EMH-600E**

электрический, с подъемным колпаком, 2 зоны нагрева,  
материал корпуса - нерж.сталь  
Габариты (дл.х ш.х в.): 600х520х520 мм  
Мощность: 4,00 кВт  
Напряжение: 220/50/1



### Гриль для шаурмы GASTRORAG / HES-E2

электрический, настольный, 3 зоны нагрева,  
автоматическое вращение вертела, жироборник, материал  
корпуса - нерж.сталь  
Габариты (дл.х ш.х в.): 534x607x960 мм  
Мощность: 5,50 кВт  
Напряжение: 220/50/1



### Нож для шаурмы GASTRORAG / KS100E

электрический, диаметр 100 мм, толщина нарезки  
0-8 мм, производительность 60 кг/ч, в комплекте  
с дополнительным лезвием  
Габариты (дл.х ш.х в.): 230x185x280 мм  
Мощность: 0,08 кВт  
Напряжение: 220/50/1



### Гриль лавовый GASTRORAG / HEL-928

электрический, 1 зона нагрева, материал корпуса - нерж.  
сталь, лавовый камень в комплекте  
Габариты (дл.х ш.х в.): 460x600x400 мм  
Мощность: 5,00 кВт  
Напряжение: 220/50/1



### Гриль GASTRORAG / EL-280

электрический, настольный,  
решетка из нерж.стали с 1 зоной нагрева  
Габариты (дл.х ш.х в.): 340x605x110 мм  
Мощность: 1,80 кВт  
Напряжение: 220/50/1



**Роторный гриль  
GASTRORAG / YXD-EVR-266**

электрический, настольный,  
4 корзины, вместимость 12 кур,  
нерж. сталь  
Габариты (дл.х ш.х в.): 610х600х600 мм  
Мощность: 4,7 кВт  
Напряжение: 220/50/1



**Роторный гриль  
GASTRORAG / YXD-EVR-268**

электрический, 4 корзины,  
вместимость 16 кур, нерж. сталь  
Габариты (дл.х ш.х в.): 1010х600х800 мм  
Мощность: 6,2 кВт  
Напряжение: 220/50/1



**Пресс-гриль  
GASTRORAG/ NPL-EC-1**

электрическая, настольная, одинарная,  
гладкие рабочие поверхности  
размером 250х250 мм из стеклокерамики,  
материал корпуса – нерж.сталь  
Габариты (дл.х ш.х в.): 340х480х170 мм  
Мощность: 1,6 кВт  
Напряжение: 220/50/1



**Пресс-гриль  
GASTRORAG/ NPL-EC-2**

электрическая, настольная, двойной,  
гладкие рабочие поверхности  
размером 250х250 мм из стеклокерамики,  
материал корпуса – нерж.сталь  
Габариты (дл.х ш.х в.): 700х480х170 мм  
Мощность: 3,2 кВт  
Напряжение: 220/50/1



**Пресс-гриль  
GASTRORAG / NPL-EGD10E**

электрический, настольный, одинарный, малый, рифленые рабочие поверхности из чугуна с антипригарным покрытием, рабочая температура 50-300°C, материал корпуса - нерж.сталь  
Габариты (дл.х ш.х в.): 310x362x210 мм  
Мощность: 1,80 кВт  
Напряжение: 220/50/1



**Пресс-гриль  
GASTRORAG / NPL-EGD14E**

электрический, настольный, одинарный, средний, рифленые рабочие поверхности из чугуна с антипригарным покрытием, рабочая температура 50-300°C, материал корпуса - нерж.сталь  
Габариты (дл.х ш.х в.): 430x362x210 мм  
Мощность: 2,20 кВт  
Напряжение: 220/50/1



**Пресс-гриль  
GASTRORAG / NPL-EGD20E**

электрический, настольный, двойной, средний, рифленые рабочие поверхности из чугуна с антипригарным покрытием, рабочая температура 50-300°C, материал корпуса - нерж.сталь  
Габариты (дл.х ш.х в.): 570x362x210 мм  
Мощность: 3,60 кВт  
Напряжение: 220/50/1



**Пресс-гриль  
GASTRORAG / NPL-EGD24E**

электрический, настольный, двойной, большой, рифленые рабочие поверхности из чугуна с антипригарным покрытием, рабочая температура 50-300°C, материал корпуса - нерж.сталь  
Габариты (дл.х ш.х в.): 850x362x210 мм  
Мощность: 4,40 кВт  
Напряжение: 220/50/1





**Тостер**  
**GASTRORAG / TT-370B**

электрический, настольный,  
1 уровень  
Габариты (дл.х ш.х в.): 440x245x285 мм  
Мощность: 1,70 кВт  
Напряжение: 220/50/1



**Тостер**  
**GASTRORAG / TT-360B**

электрический, настольный,  
2 уровня  
Габариты (дл.х ш.х в.): 440x245x400 мм  
Мощность: 3 кВт  
Напряжение: 220/50/1



**Тостер**  
**GASTRORAG / TT-370A**

электрический, настольный,  
1 уровень  
Габариты (дл.х ш.х в.): 470x280x250 мм  
Мощность: 1,70 кВт  
Напряжение: 220/50/1



**Тостер**  
**GASTRORAG / TT-360A**

электрический, настольный,  
2 уровня  
Габариты (дл.х ш.х в.):  
470x280x360 мм  
Мощность: 3 кВт  
Напряжение: 220/50/1



### Тостер **GASTRORAG / TT-ETS-4**

настольный, размер гнезда 146x28мм,  
разовая загрузка 4 куски хлеба, нерж сталь  
Габариты (дл.х ш.х в.): 294x214x195 мм  
Мощность: 1,8 кВт  
Напряжение: 220/50/1



### Тостер **GASTRORAG / TT-ETS-6**

настольный, размер гнезда  
146x28 мм, разовая загрузка  
6 кусков хлеба  
Габариты (дл.х ш.х в.):  
400x250x215 мм  
Мощность: 2,5 кВт  
Напряжение: 220/50/1



### Тостер **GASTRORAG / TT-EST-A-1**

электрический, конвейерный,  
размер хлеба 185 мм,  
производительность 120 шт в час  
Габариты (дл.х ш.х в.): 300x420x305 мм  
Мощность: 1,34 кВт  
Напряжение: 220/50/1

### Тостер **GASTRORAG / TT-EST-A-2**

электрический, конвейерный,  
размер хлеба 285 мм,  
производительность 240 шт в час  
Габариты (дл.х ш.х в.): 400x420x305 мм  
Мощность: 1,94 кВт  
Напряжение: 220/50/1

### Тостер **GASTRORAG / TT-EST-A-3**

электрический, конвейерный,  
размер хлеба 365 мм,  
производительность 360 шт в час  
Габариты (дл.х ш.х в.): 475x420x305 мм  
Мощность: 2,64 кВт  
Напряжение: 220/50/1



**Блинница электрическая  
GASTRORAG / JB-36**

настольная, пластиковое основание,  
1 съемная пластина с антипригарным  
покрытием диаметром 360 мм  
Габариты (дл.х ш.х в.): 410×405×120 мм  
Мощность: 1,40 кВт  
Напряжение: 220/50/1



**Блинница  
GASTRORAG / HCM-1**

электрическая, настольная, 1 стальная пластина  
диаметром 400 мм с антипригарным покрытием,  
материал корпуса - нерж.сталь  
Габариты (дл.х ш.х в.): 450×450×210 мм  
Мощность: 3 кВт  
Напряжение: 220/50/1



**Блинница  
GASTRORAG / HCM-2**

электрическая, настольная, 2 стальные пластины  
диаметром 400 мм с антипригарным покрытием, материал  
корпуса - нерж.сталь  
Габариты (дл.х ш.х в.): 860×450×210 мм  
Мощность: 6 кВт  
Напряжение: 220/50/1



**Вафельница  
GASTRORAG / HWB-1**

1-секционная, для круглых венских и бельгийских вафель, антипригарное покрытие, термостат, таймер, материал корпуса - нерж.сталь  
Габариты (дл.х ш.х в.): 250x430x250 мм  
Мощность: 1,20 кВт  
Напряжение: 220/50/1



**Вафельница  
GASTRORAG / HWB-2**

2-секционная, для круглых венских и бельгийских вафель, антипригарное покрытие, термостат, таймер, материал корпуса - нерж.сталь  
Габариты (дл.х ш.х в.): 500x430x250 мм  
Мощность: 2,40 кВт  
Напряжение: 220/50/1



**Вафельница  
GASTRORAG / ZU-XGP-1E**

электрическая, 1-секционная, для тонких вафель, диаметр пластины 210 мм, в комплекте с деревянным конусом для изготовления вафельных рожков  
Габариты (дл.х ш.х в.): 250x360x230 мм  
Мощность: 1,00 кВт  
Напряжение: 220/50/1



**Вафельница  
GASTRORAG / ZU-XGP-2E**

электрическая, 2-секционная, для тонких вафель, диаметр пластин 210 мм, в комплекте с 2 деревянными конусами для изготовления вафельных рожков  
Габариты (дл.х ш.х в.): 500x360x230 мм  
Мощность: 2,00 кВт  
Напряжение: 220/50/1



### Вафельница GASTRORAG / ZU-HF-1E

1-секционная, для прямоугольных венских и бельгийских вафель (4 шт.), антипригарное покрытие, термостат, таймер, материал корпуса - нерж.сталь  
Габариты (дл.х ш.х в.): 250х430х290 мм  
Мощность: 1,20 кВт  
Напряжение: 220/50/1



### Вафельница GASTRORAG / ZU-HF-2E

2-секционная, для прямоугольных венских и бельгийских вафель (4 шт.), антипригарное покрытие, термостат, таймер, материал корпуса - нерж.сталь  
Габариты (дл.х ш.х в.): 510х430х290 мм  
Мощность: 2,40 кВт  
Напряжение: 220/50/1



### Вафельница GASTRORAG / ZU-EG-5BE

корн-дог, настольная, чугунные пресс-формы с 5 ячейками для сосисок в тесте, рабочая температура 50-300°C, материал корпуса - нерж.сталь  
Габариты (дл.х ш.х в.): 335х270х225 мм  
Мощность: 1,50 кВт  
Напряжение: 220/50/1



### Аппарат для пончиков GASTRORAG / HDM-6

настольный, чугунные пресс-формы с 6 ячейками для пончиков, рабочая температура 50-300°C, материал корпуса - нерж.сталь  
Габариты (дл.х ш.х в.): 385х410х320 мм  
Мощность: 1,50 кВт  
Напряжение: 220/50/1



**Вафельница для гонконгских вафель  
GASTRORAG / FY-6**

1-секционная, чугунные пресс-формы диаметром 210 мм с антипригарным покрытием, термостат 50-300оС, таймер 0-5 мин, толщина вафли 3 см, материал корпуса - нерж.сталь  
Габариты (дл.х ш.х в.): 225x420x290 мм  
Мощность: 1,40 кВт  
Напряжение: 220/50/1



**Вафельница-тайяки  
GASTRORAG / FC-6**

1-секционная, для японского печенья в форме рыбок с начинкой (6 шт.), пресс-формы из алюминия с антипригарным покрытием, термостат 50-300оС, таймер 0-5 мин, материал корпуса - нерж.сталь  
Габариты (дл.х ш.х в.): 390x340x234 мм  
Мощность: 1,50 кВт  
Напряжение: 220/50/1



**Вафельница-тайяки  
GASTRORAG / FCC-3**

1-секционная, для полых внутри вафель в форме рыбок с открытым ртом (3 шт. размером 170x90x40 мм), пресс-формы из алюминия с антипригарным покрытием, термостат 50-300оС, материал корпуса - нерж.сталь  
Габариты (дл.х ш.х в.): 435x370x280 мм  
Мощность: 2,00 кВт  
Напряжение: 220/50/1



**Фритюрный шкаф  
GASTRORAG / CZG40X**

электрический, настольный, 1 котел емкостью 4 л с крышкой, 1 фритюрная корзина  
Габариты (дл.х ш.х в.): 230x405x279 мм  
Мощность: 2 кВт  
Напряжение: 220/50/1



**Фритюрный шкаф  
GASTRORAG / CZG-40**

электрический, настольный, 1 котел емкостью 4 л с крышкой, 1 фритюрная корзина, нерж.сталь  
Габариты (дл.х ш.х в.): 255x455x305 мм  
Мощность: 2 кВт  
Напряжение: 220/50/1



**Фритюрный шкаф  
GASTRORAG / CZG-40-2**

электрический, настольный, 2 котла емкостью 4 л с крышками, 2 фритюрные корзины, нерж.сталь  
Габариты (дл.х ш.х в.): 435x455x305 мм  
Мощность: 2,00 + 2,00 кВт  
Напряжение: 220/50/1

**Фритюрный шкаф  
GASTRORAG / CZG-80-2**

электрический, настольный, 2 котла емкостью 8 л с крышками, 2 фритюрные корзины, нерж.сталь  
Габариты (дл.х ш.х в.): 615x455x305 мм  
Мощность: 3,25 + 3,25 кВт  
Напряжение: 220/50/1



**Корзина фритюрная  
GASTRORAG / B-40**

с пластиковой ручкой, для фритюра на 4 л  
Габариты (дл.х ш.х в.): 140x240x100 мм

**Корзина фритюрная  
GASTRORAG / B-80**

с пластиковой ручкой, для фритюра на 8л  
Габариты (дл.х ш.х в.): 230x240x100 мм



**Фритюрный шкаф  
GASTRORAG / CZG-HDF4**

электрический, настольный,  
1 котел емкостью 4 л с крышкой,  
1 фритюрная корзина  
Габариты (дл.х ш.х в.): 285x445x360 мм  
Мощность: 2,5 кВт, Напряжение: 220/50/1



**Фритюрный шкаф  
GASTRORAG / CZG-HDF4+4**

электрический, настольный,  
2 котла емкостью 4 л с крышками,  
2 фритюрные корзины  
Габариты (дл.х ш.х в.): 495x445x360 мм  
Мощность: 5 кВт, Напряжение: 220/50/1



**Фритюрный шкаф  
GASTRORAG / CZG-HDF8**

со сливом масла, электрический,  
1 котел емкостью 8 л, с крышкой,  
1 фритюрная корзина.  
Габариты (дл.х ш.х в.): 328x545x448 мм  
Мощность: 3,25 кВт, Напряжение: 220/50/2



**Фритюрный шкаф  
GASTRORAG / CZG-HDF8+8**

со сливом масла, электрический,  
2 котла емкостью по 8 л, с крышками,  
2 фритюрные корзины.  
Габариты (дл.х ш.х в.): 615x545x448 мм  
Мощность: 3,25 + 3,25 кВт, Напряжение: 220/50/1





**Фритюрный шкаф  
GASTRORAG / HEF-81A**

электрический, настольный, 1 котел емкостью 6 л с крышкой, 1 фритюрная корзина, материал корпуса - нерж.сталь  
Габариты (дл.х ш.х в.): 290x440x300 мм  
Мощность: 2,30 кВт  
Напряжение: 220/50/1



**Фритюрный шкаф  
GASTRORAG / HEF-82A**

электрический, настольный, 2 котла емкостью 6 л с крышками, 2 фритюрные корзины, материал корпуса - нерж.сталь  
Габариты (дл.х ш.х в.): 570x440x300 мм  
Мощность: 4,60 кВт  
Напряжение: 220/50/1



**Чебуречница  
GASTRORAG/ CZG-EF-201V**

электрическая, настольная,  
1 котел емкостью 20 л с крышкой  
и сливом, материал корпуса - нерж.сталь  
Габариты: 350x700x380 мм  
Мощность: 3 кВт  
Напряжение: 220/50/1



**Чебуречница  
GASTRORAG/ CZG-EF-331V**

электрическая, настольная,  
1 котел емкостью 33 л с крышкой  
и сливом, материал корпуса - нерж.сталь  
Габариты: 400x880x380 мм  
Мощность: 6 кВт  
Напряжение: 220/50/1



**Аппарат для попкорна  
GASTRORAG / VBG-POP6A-R**

настольный, люкс (котел из нерж. стали), разовая загрузка 230 г, длительность рабочего цикла 2 мин, производительность до 3,8 кг/ч (135 порций по 28 г в час), материал корпуса - окрашенная сталь  
Габариты (дл.х ш.х в.): 560x417x770 мм  
Мощность: 1,35 кВт  
Напряжение: 220/50/1



**Аппарат для попкорна  
GASTRORAG / VBG-POP6A-B**

настольный, люкс (котел из нерж. стали), разовая загрузка 230 г, длительность рабочего цикла 2 мин, производительность до 3,8 кг/ч (135 порций по 28 г в час), материал корпуса - окрашенная сталь  
Габариты (дл.х ш.х в.): 560x417x770 мм  
Мощность: 1,35 кВт  
Напряжение: 220/50/1



**Аппарат для попкорна  
GASTRORAG / VBG-POPВ-R**

настольный, люкс (котел из нерж. стали), разовая загрузка 230 г, длительность рабочего цикла 2 мин, производительность до 3,8 кг/ч (135 порций по 28 г в час), материал корпуса - окрашенная сталь  
Габариты (дл.х ш.х в.): 500x360x690 мм  
Мощность: 1,35 кВт  
Напряжение: 220/50/1



### Аппарат для попкорна GASTRORAG / VBG-POPВ-B

настольный, люкс (котел из нерж. стали), разовая загрузка 230 г, длительность рабочего цикла 2 мин, производительность до 3,8 кг/ч (135 порций по 28 г в час), материал корпуса - окрашенная сталь  
Габариты (дл.х ш.х в.): 500x360x690 мм  
Мощность: 1,35 кВт  
Напряжение: 220/50/1



### Аппарат для попкорна GASTRORAG / HP-6A

настольный, без канале, разовая загрузка 230 г, производительность 1 котел/2 мин, материал корпуса - окрашенная сталь, цвет красный  
Габариты (дл.х ш.х в.): 500x360x680 мм  
Мощность: 1,40 кВт  
Напряжение: 220/50/1



### Аппарат для попкорна GASTRORAG / HP-6B

настольный, с канале, разовая загрузка 230 г, производительность 1 котел/2 мин, материал корпуса - окрашенная сталь, цвет красный  
Габариты (дл.х ш.х в.): 500x360x680 мм  
Мощность: 1,40 кВт  
Напряжение: 220/50/1



**Аппарат для сахарной ваты  
GASTRORAG / WY-MF01**

электрический, настольный,  
диаметр чаши 520 мм  
Габариты (дл.х ш.х в.): 520x520x500 мм  
Мощность: 1,03 кВт  
Напряжение: 220/50/1



**Аппарат для сахарной ваты  
GASTRORAG / WY-MF03**

электрический, настольный,  
диаметр чаши 520 мм  
Габариты (дл.х ш.х в.): 520x520x415 мм  
Мощность: 1,03 кВт  
Напряжение: 220/50/1



**Палочки для сахарной ваты  
GASTRORAG / CC-280**

бамбуковые, 280x3,5 мм,  
100 шт. в упаковке



**Колпак (крышка)**

защитная к аппарату  
для сахарной ваты,  
диаметр 520 мм, оргстекло



**Аппарат для сахарной ваты  
GASTRORAG / HEC-01**

электрический, производительность до 3 кг/ч, ловитель из нерж.стали диаметром 460 мм, рабочая головка с ТЭНом, терморегулятор, вольтметр, ящик для сахара и ароматизаторов, мерная ложка в комплекте  
Габариты (дл.х ш.х в.): 460x460x500 мм  
Мощность: 0,90 кВт  
Напряжение: 220/50/1



**Аппарат для сахарной ваты  
GASTRORAG / HEC-02**

электрический, производительность до 3 кг/ч, ловитель из нерж.стали диаметром 730 мм, рабочая головка с ТЭНом, терморегулятор, вольтметр, ящик для сахара и ароматизаторов, мерная ложка в комплекте  
Габариты (дл.х ш.х в.): 730x730x500 мм  
Мощность: 0,90 кВт  
Напряжение: 220/50/1



**Аппарат для сахарной ваты  
GASTRORAG / WY-MF05**

электрический, с тележкой, производительность до 3 кг/ч, ловитель из нерж. стали диаметром 520 мм, рабочая головка с ТЭНом, терморегулятор, вольтметр, ящик для сахара и ароматизаторов  
Габариты (дл.х ш.х в.): 520x750x910 мм  
Мощность: 1,03 кВт  
Напряжение: 220/50/1



**Витрина тепловая  
GASTRORAG / BV-861E**

с увлажнением, 3 полки-решетки, нерж.сталь  
Габариты (дл.х ш.х в.): 380x490x600 мм  
Мощность: 1,84 кВт  
Напряжение: 220/50/1



**Витрина тепловая  
GASTRORAG / BV-862E**

с увлажнением, 3 полки-решетки, нерж.сталь  
Габариты (дл.х ш.х в.): 650x490x580 мм  
Мощность: 1,84 кВт  
Напряжение: 220/50/1



**Витрина тепловая  
GASTRORAG / BV-863E**

с увлажнением, 3 полки-решетки, нерж.сталь  
Габариты (дл.х ш.х в.): 900x490x580 мм  
Мощность: 2,20 Вт  
Напряжение: 220/50/1



**Витрина тепловая  
GASTRORAG / HW-1P**

настольная, 3 полки-решетки, нерж.сталь  
Габариты (дл.х ш.х в.): 350x425x500 мм  
Мощность: 0,85 Вт  
Напряжение: 220/50/1



**Витрина тепловая  
GASTRORAG / HW-2P**

настольная, с увлажнением, 2 полки-решетки, нерж.сталь  
Габариты (дл.х ш.х в.): 660x500x620 мм  
Мощность: 1,20 Вт  
Напряжение: 220/50/1



**Витрина тепловая  
GASTRORAG / RTR-76L**

настольная, тепловая, +30...+90°C, 72 л  
с увлажнением (испарение из ванны),  
3 полки-решетки, раздвижные дверцы  
спереди и сзади, подсветка, цвет черный  
Габариты (дл.х ш.х в.): 345x484x663 мм  
Мощность: 1,08 кВт  
Напряжение: 220/50/1



**Витрина тепловая  
GASTRORAG / НТН100**

настольная, +30...+90°C, 100 л,  
выпуклое переднее стекло, раздвижные дверцы,  
1 хромированная полка-решетка, подсветка  
Габариты (дл.х ш.х в.): 682x450x675 мм  
Мощность: 1,20 кВт  
Напряжение: 220/50/1

**Витрина тепловая  
GASTRORAG / НТН120**

настольная, +30...+90°C, 120 л,  
выпуклое переднее стекло, раздвижные дверцы,  
2 хромированные полки-решетки, подсветка  
Габариты (дл.х ш.х в.): 678x568x670 мм  
Мощность: 1,20 кВт  
Напряжение: 220/50/1

**Витрина тепловая  
GASTRORAG / НТН160**

настольная, +30...+90°C, 160 л,  
выпуклое переднее стекло, раздвижные дверцы  
2 хромированные полки-решетки, подсветка  
Габариты (дл.х ш.х в.): 856x568x670 мм  
Мощность: 1,60 кВт  
Напряжение: 220/50/1



**Мармит для шоколада и кофе  
GASTRORAG / HC02**

Емкость резервуара 5 л, непрямой нагрев до 85°C, кран для розлива с защитой от засорения  
Габариты (дл.х ш.х в.): 375x375x510 мм  
Мощность: 1,20 кВт  
Напряжение: 220/50/1



**Мармит для шоколада и кофе  
GASTRORAG / HC03**

Емкость резервуара 10 л, непрямой нагрев до 85°C, кран для розлива с защитой от засорения  
Габариты (дл.х ш.х в.): 375x375x630 мм  
Мощность: 1,20 кВт  
Напряжение: 220/50/1



**Фонтан для шоколада  
GASTRORAG / CF16A**

3-ярусный, нерж.сталь/пластмасса  
Габариты (дл.х ш.х в.): 215x215x400 мм  
Мощность: 0,17 кВт  
Напряжение: 220/50/1



**Фонтан для вина  
GASTRORAG / WF03**

3-ярусный, акрил  
Габариты (дл.х ш.х в.): 280x280x520 мм  
Мощность: 0,024 кВт  
Напряжение: 220/50/1





**Фонтан для шоколада  
GASTRORAG / CF26A**

4-ярусный, с подогревом, вместимость до 4 кг шоколада,  
материал корпуса - нерж.сталь  
Габариты (дл.х ш.х в.): 330х330х680 мм  
Мощность: 0,34 кВт  
Напряжение: 220/50/1



**Фонтан для шоколада  
GASTRORAG / CF30A**

5-ярусный, с подогревом, вместимость до 5 кг шоколада,  
материал корпуса - нерж.сталь  
Габариты (дл.х ш.х в.): 330х330х750 мм  
Мощность: 0,36 кВт  
Напряжение: 220/50/1



**Фонтан для шоколада  
GASTRORAG / CF41A**

7-ярусный, с подогревом, вместимость до 8 кг шоколада,  
материал корпуса - нерж.сталь  
Габариты (дл.х ш.х в.): 430х430х1 030 мм  
Мощность: 0,35 кВт  
Напряжение: 220/50/1



**Фонтан для шоколада  
GASTRORAG / CF24A**

Фонтан для шоколада, 4-ярусный, с подогревом,  
вместимость до 5 кг шоколада, материал  
корпуса - нерж.сталь  
Габариты (дл.х ш.х в.): 330х330х600 мм  
Мощность: 0,26 кВт  
Напряжение: 220/50/1



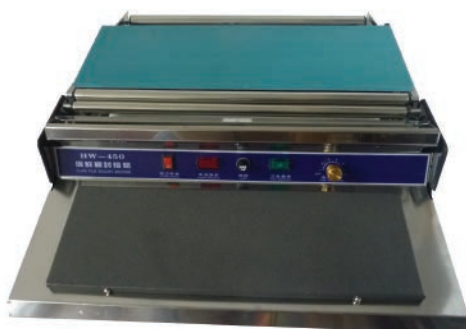
**Фонтан для шоколада  
GASTRORAG / CF32A**

5-ярусный, с подогревом, вместимость до 8 кг шоколада,  
материал корпуса - нерж.сталь  
Габариты (дл.х ш.х в.): 370х370х800 мм  
Мощность: 0,30 кВт  
Напряжение: 220/50/1



### Вакуумная упаковочная машина GASTRORAG / TVS-DZ-260

настольная, ширина шва 260 мм,  
размеры камеры 390x260x50 мм,  
ширина шва 260 мм, скорость откачки 10 куб.м/ч  
Габариты (дл.х ш.х в.): 500x350x370 мм  
Мощность: 0,37 кВт  
Напряжение: 220/50/1



### Упаковочная машина GASTRORAG / TVS-HW-450

“горячий стол”, рабочая температура 50-140°С  
ширина пленки 450 мм  
Габариты (дл.х ш.х в.): 490x600x1400 мм  
Мощность: 0,28 кВт  
Напряжение: 220/50/1



### Пакет вакуумный GASTRORAG / 28x40

28x40 см, полиэтилен, 50 шт. в упак.



**Кипятильник  
GASTRORAG / PCF-38HM**

настольный, автономный, емкость 3,4 л,  
3 способа разлива (ручной насос, электронасос,  
нажатие чашкой на рычаг), функция подогрева  
и повторного кипячения, нерж.сталь  
Габариты (дл.х ш.х в.): 245x245x385 мм  
Мощность: 0,82 кВт  
Напряжение: 220/50/1



**Кипятильник  
GASTRORAG / PCF-50HM**

настольный, автономный,  
емкость 4,2 л, 3 способа разлива (ручной насос,  
электронасос, нажатие чашкой на рычаг),  
функция подогрева и повторного кипячения,  
нерж. сталь  
Габариты (дл.х ш.х в.): 275 x 275 x 385 мм  
Мощность: 0,82 кВт  
Напряжение: 220/50/1



**Кипятильник  
GASTRORAG / DFQ-80**

настольный, автономный,  
с терморегулятором, емкость 8 л,  
нерж.сталь/ пластмасса  
Габариты (дл.х ш.х в.): 200x286x448 мм  
Мощность: 1,80 кВт  
Напряжение: 220/50/1



**Кипятильник  
GASTRORAG / DK-W-100**

настольный, автономный (наливной),  
емкость резервуара 20 л, закрытый ТЭН,  
терморегулятор, мерное стекло, сливной  
кран, каплесборник, материал корпуса -  
нерж.сталь/пластмасса  
Габариты (дл.х ш.х в.): 348x327x515 мм  
Мощность: 2,00 кВт  
Напряжение: 220/50/1



**Кипятильник  
GASTRORAG / DK-PU-100**

настольный, автономный,  
с терморегулятором (30-110°C),  
емкость 10 л, нерж. сталь  
Габариты (дл.х ш.х в.): 285x285x470 мм  
Мощность: 2,4 кВт  
Напряжение: 220/50/1

**Кипятильник  
GASTRORAG / DK-PU-200**

настольный, автономный,  
с терморегулятором (30-110°C),  
емкость 19 л, нерж. сталь  
Габариты (дл.х ш.х в.): 320x320x580 мм  
Мощность: 2,4 кВт  
Напряжение: 220/50/1



**Кипятильник  
GASTRORAG / DK-PU-300**

настольный, автономный,  
с терморегулятором (30-110°C),  
емкость 30 л, нерж. сталь  
Габариты (дл.х ш.х в.): 435x435x490 мм  
Мощность: 2,4 кВт  
Напряжение: 220/50/1



**Кипятильник  
GASTRORAG / DK-PU-400**

настольный, автономный,  
с терморегулятором (30-110°C),  
емкость 40 л, нерж. сталь  
Габариты (дл.х ш.х в.): 460x472x582 мм  
Мощность: 2,4 кВт  
Напряжение: 220/50/1



**Кипятильник  
GASTRORAG / DK-WB-10**

настольный, автономный,  
с терморегулятором  
емкость 10 л, нерж. сталь  
Габариты (дл.х ш.х в.): 335х335х415 мм  
Мощность: 2 кВт  
Напряжение: 220/50/1



**Кипятильник  
GASTRORAG / DK-WB-20**

настольный, автономный,  
с терморегулятором  
емкость 20 л, нерж. сталь  
Габариты (дл.х ш.х в.): 375х370х545 мм  
Мощность: 2.5 кВт  
Напряжение: 220/50/1



**Кипятильник  
GASTRORAG / DK-WB-30**

настольный, автономный,  
с терморегулятором  
емкость 30 л, нерж. сталь  
Габариты (дл.х ш.х в.): 465х460х440 мм  
Мощность: 3 кВт  
Напряжение: 220/50/1



**Кипятильник  
GASTRORAG / DK-WB-40**

настольный, автономный,  
с терморегулятором  
емкость 40 л, нерж. сталь  
Габариты (дл.х ш.х в.): 470х455х550 мм  
Мощность: 3 кВт  
Напряжение: 220/50/1



### Кипятильник GASTRORAG / DK-60-Y

Кипятильник, настольный, автономный, с терморегулятором (30-100°C), емкость 6 л, нерж.сталь  
Габариты (дл.х ш.х в.): 275x275x435 мм  
Мощность: 1,60 кВт  
Напряжение: 220/50/1

### Кипятильник GASTRORAG / DK-100-Y

Кипятильник, настольный, автономный, с терморегулятором (30-100°C), емкость 10 л, нерж.сталь  
Габариты (дл.х ш.х в.): 275x275x530 мм  
Мощность: 1,60 кВт  
Напряжение: 220/50/1

### Кипятильник GASTRORAG / DK-LX-100

Кипятильник, настольный, автономный (наливной), одинарные стенки, емкость резервуара 10 л, закрытый ТЭН, терморегулятор (30-110°C), мерное стекло, разливной кран, материал корпуса - нерж.сталь  
Габариты (дл.х ш.х в.): 280x280x487 мм  
Мощность: 1,50 кВт  
Напряжение: 220/50/1



### Кипятильник GASTRORAG / DK-LX-200

Кипятильник, настольный, автономный (наливной), одинарные стенки, емкость резервуара 20 л, закрытый ТЭН, терморегулятор (30-110°C), мерное стекло, разливной кран, материал корпуса - нерж.сталь  
Габариты (дл.х ш.х в.): 340x340x496 мм  
Мощность: 2,50 кВт  
Напряжение: 220/50/1

### Кипятильник GASTRORAG / DK-LX-300

Кипятильник, настольный, автономный (наливной), одинарные стенки, емкость резервуара 30 л, закрытый ТЭН, терморегулятор (30-110°C), мерное стекло, разливной кран, материал корпуса - нерж.сталь  
Габариты (дл.х ш.х в.): 340x340x563 мм  
Мощность: 2,50 кВт  
Напряжение: 220/50/1



**Кипятильник  
GASTRORAG / DK-WB1510**

настольный, автономный (наливной), двойные стенки, емкость резервуара 10 л, закрытый ТЭН, терморегулятор (30-110°C), мерное стекло, сливной кран, материал корпуса - нерж.сталь 201/304  
Габариты (дл.х ш.х в.): 145х145х440 мм  
Мощность: 1,50 кВт  
Напряжение: 220/50/1

**Кипятильник  
GASTRORAG / DK-WB2025**

настольный, автономный (наливной), двойные стенки, емкость резервуара 25 л, закрытый ТЭН, терморегулятор (30-110°C), мерное стекло, сливной кран, материал корпуса - нерж.сталь 201/304  
Габариты (дл.х ш.х в.): 315х315х490 мм  
Мощность: 2,00 кВт  
Напряжение: 220/50/1

**Кипятильник  
GASTRORAG / DK-WB2035**

настольный, автономный (наливной), двойные стенки, емкость резервуара 35 л, закрытый ТЭН, терморегулятор (30-110°C), мерное стекло, сливной кран, материал корпуса - нерж.сталь 201/304  
Габариты (дл.х ш.х в.): 315х315х620 мм  
Мощность: 2,00 кВт  
Напряжение: 220/50/1

**Кипятильник  
GASTRORAG / DK-WB2015**

настольный, автономный (наливной), двойные стенки, емкость резервуара 15 л, закрытый ТЭН, терморегулятор (30-110°C), мерное стекло, сливной кран, материал корпуса - нерж.сталь 201/304  
Габариты (дл.х ш.х в.): 145х145х495 мм  
Мощность: 2,00 кВт  
Напряжение: 220/50/1

**Кипятильник  
GASTRORAG / DK-WB2030**

настольный, автономный (наливной), двойные стенки, емкость резервуара 30 л, закрытый ТЭН, терморегулятор (30-110°C), мерное стекло, сливной кран, материал корпуса - нерж.сталь 201/304  
Габариты (дл.х ш.х в.): 315х315х540 мм  
Мощность: 2,00 кВт  
Напряжение: 220/50/1

**Кипятильник  
GASTRORAG / DK-WB2540**

настольный, автономный (наливной), двойные стенки, емкость резервуара 40 л, закрытый ТЭН, терморегулятор (30-110°C), мерное стекло, сливной кран, материал корпуса - нерж.сталь 201/304  
Габариты (дл.х ш.х в.): 315х315х670 мм  
Мощность: 2,50 кВт  
Напряжение: 220/50/1



**Кипятильник  
GASTRORAG / DK-WB2010F**

настольный, автономный (наливной), двойные стенки с термоизоляцией, емкость резервуара 10 л, закрытый ТЭН, терморегулятор (30-110°C), мерное стекло, сливной кран, материал корпуса - нерж.сталь 201/304  
Габариты (дл.х ш.х в.): 240х240х450 мм  
Мощность: 2,00 кВт  
Напряжение: 220/50/1

**Кипятильник  
GASTRORAG / DK-WB2020F**

настольный, автономный (наливной), двойные стенки с термоизоляцией, емкость резервуара 20 л, закрытый ТЭН, терморегулятор (30-110°C), мерное стекло, сливной кран, материал корпуса - нерж.сталь 201/304  
Габариты (дл.х ш.х в.): 290х290х460 мм  
Мощность: 2,00 кВт  
Напряжение: 220/50/1

**Кипятильник  
GASTRORAG / DK-WB2025F**

настольный, автономный (наливной), двойные стенки с термоизоляцией, емкость резервуара 25 л, закрытый ТЭН, терморегулятор (30-110°C), мерное стекло, сливной кран, материал корпуса - нерж.сталь 201/304  
Габариты (дл.х ш.х в.): 240х240х570 мм  
Мощность: 2,00 кВт  
Напряжение: 220/50/1

**Кипятильник  
GASTRORAG / DK-WB2540F**

настольный, автономный (наливной), двойные стенки с термоизоляцией, емкость резервуара 40 л, закрытый ТЭН, терморегулятор (30-110°C), мерное стекло, сливной кран, материал корпуса - нерж.сталь 201/304  
Габариты (дл.х ш.х в.): 385х385х485 мм  
Мощность: 2,50 кВт  
Напряжение: 220/50/1





**Кипятильник-кофеварочная машина  
GASTRORAG / DK-40**

настольный, автономный,  
емкость резервуара 6,8 л (40 чашек),  
нерж. сталь/ пластмасса  
Габариты (дл.х ш.х в.): 300x286x408 мм  
Мощность: 1,1 кВт  
Напряжение: 220/50/1

**Кипятильник-кофеварочная машина  
GASTRORAG / DK-100**

настольный, автономный,  
емкость резервуара 15 л (100 чашек),  
нерж. сталь/ пластмасса  
Габариты (дл.х ш.х в.): 348x327x515 мм  
Мощность: 1,5 кВт  
Напряжение: 220/50/1



**Кипятильник-кофеварочная машина  
GASTRORAG / DK-CP-06A**

настольный, автономный,  
емкость резервуара 6 л., нерж. сталь  
Габариты (дл.х ш.х в.): 300x300x480 мм  
Мощность: 1,25 кВт  
Напряжение: 220/50/1



**Кипятильник-кофеварочная машина  
GASTRORAG / DK-CP-10A**

настольный, автономный,  
емкость резервуара 10 л., нерж. сталь  
Габариты (дл.х ш.х в.): 340x340x490 мм  
Мощность: 1,25 кВт  
Напряжение: 220/50/1

**Кипятильник-кофеварочная машина  
GASTRORAG / DK-CP-15A**

настольный, автономный,  
емкость резервуара 15 л., нерж. сталь  
Габариты (дл.х ш.х в.): 340x340x600 мм  
Мощность: 1,25 кВт  
Напряжение: 220/50/1



**Кипятильник-кофеварочная машина  
GASTRORAG / DK-PC-290**

настольный, автономный,  
емкость резервуара 15 л (100 чашек), нерж.сталь  
Габариты (дл.х ш.х в.): 320x320x580 мм  
Мощность: 1,5 кВт  
Напряжение: 220/50/1

**Кипятильник****GASTRORAG/ DK- WB-J20A**

настольный, с подключением к воде,  
емкость 20 л, нерж. сталь  
Габариты (дл.х ш.х в.): 560х395х630 мм  
Мощность: 4 кВт  
Напряжение: 220/50/1

**Кипятильник****GASTRORAG/ DK- WB-J30A**

настольный, с подключением к воде,  
емкость 30 л, нерж. сталь  
Габариты (дл.х ш.х в.): 560х395х730 мм  
Мощность: 6 кВт  
Напряжение: 220/50/1

**Кипятильник****GASTRORAG/ DK-WB-J24**

настольный, с подключением к воде,  
емкость 24 л, нерж. сталь  
Габариты (дл.х ш.х в.): 380х540х605 мм  
Мощность: 3 кВт  
Напряжение: 220/50/1

**Кипятильник****GASTRORAG/ DK-WB-J37**

настольный, с подключением к воде,  
емкость 37 л, нерж. сталь  
Габариты (дл.х ш.х в.): 380х540х755 мм  
Мощность: 6 кВт  
Напряжение: 220/50/1

**Кипятильник****GASTRORAG/ DK-WB-J91**

настольный, с подключением к воде,  
емкость 91 л, нерж. сталь  
Габариты (дл.х ш.х в.): 480х690х905 мм  
Мощность: 9 кВт  
Напряжение: 220/50/1

**Каплесборник  
GASTRORAG / DT**

Габариты (дл.х ш.х в.):  
350х340х25 мм



**Кипятильник  
GASTRORAG/ DK-WB-24**

настольный, с подключением к воде,  
емкость 24 л, нерж. сталь  
Габариты (дл.х ш.х в.): 380x540x605 мм  
Мощность: 3 кВт  
Напряжение: 220/50/1

**Кипятильник  
GASTRORAG/ DK-WB-37**

настольный, с подключением к воде,  
емкость 37 л, нерж. сталь  
Габариты (дл.х ш.х в.): 380x540x755 мм  
Мощность: 6 кВт  
Напряжение: 380/50/3



**Кипятильник  
GASTRORAG/ DK-WB-91**

настольный, с подключением к воде,  
емкость 91 л, нерж. сталь  
Габариты (дл.х ш.х в.): 480x690x905 мм  
Мощность: 9 кВт  
Напряжение: 220/50/1

**Кипятильник  
GASTRORAG/ DK-WB-115**

настольный, с подключением к воде,  
емкость 115 л, нерж. сталь  
Габариты (дл.х ш.х в.): 480x690x1055мм  
Мощность: 12 кВт  
Напряжение: 220/50/1



**Кипятильник  
GASTRORAG/ DK-GM-B1-10-2JS**

настольный, с подключением к воде,  
емкость 10 л, нерж. сталь  
Габариты (дл. х ш. х в.): 178x400x520 мм  
Мощность: 2,20 кВт  
Напряжение: 220/50/1

**Кипятильник  
GASTRORAG/ DK-GM-B1-15-3JS**

настольный, с подключением к воде,  
емкость 15 л, нерж. сталь  
Габариты (дл. х ш. х в.): 178x400x620 мм  
Мощность: 3,20 кВт  
Напряжение: 220/50/1

**Кипятильник  
GASTRORAG/ DK-GM-B1-20-3JS**

настольный, с подключением к воде,  
емкость 20 л, нерж. сталь  
Габариты (дл. х ш. х в.): 178x400x745 мм  
Мощность: 3,20 кВт



**Кипятильник  
GASTRORAG / DK-WB-10MC**

проточный, непрерывного действия, электронное управление, объем резервуара 10 л, 1 разливной кран, производительность 35 л/ч, материал корпуса - нерж.сталь  
Габариты (дл.х ш.х в.): 190x240x630 мм  
Мощность: 2,50 кВт  
Напряжение: 220/50/1

**Кипятильник  
GASTRORAG / DK-WB-20MC**

проточный, непрерывного действия, электронное управление, объем резервуара 20 л, 1 разливной кран, производительность 35 л/ч, материал корпуса - нерж.сталь  
Габариты (дл.х ш.х в.): 190x280x690 мм  
Мощность: 3,00 кВт  
Напряжение: 220/50/1



**Кипятильник  
GASTRORAG / DK-240**

настольный, с подключением к воде, емкость 40 л, 2 разливных крана, материал корпуса - нерж.сталь  
Габариты: 420x330x630 мм  
Мощность: 3 кВт  
Напряжение: 220/50/1

**Кипятильник  
GASTRORAG / DK-280**

настольный, с подключением к воде, емкость 80 л, 2 разливных крана, материал корпуса - нерж. сталь  
Габариты: 510x330x820 мм  
Мощность: 9 кВт  
Напряжение: 380/50/3

**Кипятильник  
GASTRORAG / DK-260**

настольный, с подключением к воде, емкость 60 л, 2 разливных крана, материал корпуса - нерж.сталь  
Габариты: 420x330x760 мм  
Мощность: 6 кВт  
Напряжение: 380/50/3

**Кипятильник  
GASTRORAG / DK-2100**

настольный, с подключением к воде, емкость 100 л, 2 разливных крана, материал корпуса - нерж. сталь  
Габариты: 510x330x970 мм  
Мощность: 12 кВт  
Напряжение: 380/50/3



### Кофеварочная машина GASTRORAG / GCM-311

автоматическая, 1 группа, 1 паровой кран,  
1 кран отвода кипятка, платформа для чашек  
с пассивным подогревом от бойлера,  
производительность 120 чашек/ч  
Габариты (дл.х ш.х в.): 440x480x480 мм  
Мощность: 2,0 кВт  
Напряжение: 220/50/1



### Кофеварочная машина GASTRORAG / GCM-322

автоматическая, 2 группы, 1 паровой кран,  
1 кран отвода кипятка, платформа для чашек  
с пассивным подогревом от бойлера,  
производительность 240 чашек/ч  
Габариты (дл. х ш. х в.): 710x500x520 мм  
Мощность: 4,0 кВт  
Напряжение: 220/50/1



### Кофемолка GASTRORAG / CG-600AB

Кофемолка, полуавтоматическая,  
емкость бункера 1,2 кг,  
регулировка порции от 5 до 10 г,  
производительность 6-9 кг/ч, цвет черный  
Габариты (дл. х ш. х в.): 210x300x560 мм  
Мощность: 0,35 кВт  
Напряжение: 220/50/1



### Подогреватель и вспениватель для молока GASTRORAG / DK-003

настольный, двойные стенки, антипригарное  
покрытие, крышка из прозрачной пластмассы,  
нагрев молока 75-240 мл, нагрев и вспенивание  
молока 75-115 мл, рабочая температура 65оС  
Габариты (дл.х ш.х в.): 103x103x183 мм  
Мощность: 0,50 кВт  
Напряжение: 220/50/1



### Кофеварочная машина GASTRORAG / CM-712

автоматическая, автономная, резервуар емкостью 2 л, встроенная кофемолка с бункером на 300 г, 1 группа, капучинатор, отвод кипятка, платформа для чашек с подогревом, ящик для отходов, цвет черный  
Габариты (дл.х ш.х в.): 438x280x368 мм  
Мощность: 1,25 кВт  
Напряжение: 220/50/1



### Кофеварочная машина GASTRORAG / CM-715

автоматическая, кнопочное управление, резервуар 2 л, кофемолка на 300 г кофе, 1 группа, высота чашки 70-100 мм, капучинатор, отвод кипятка, платф. для чашек с подогревом, ящик для отходов на 15 циклов, цвет черный  
Габариты (дл.х ш.х в.): 438x280x368 мм  
Мощность: 1,25 кВт  
Напряжение: 220/50/1



### Кофеварочная машина GASTRORAG / CM-717

автоматическая, сенсорное управление, резервуар 2 л, кофемолка на 300 г кофе, 1 группа, высота чашки 80-140 мм, капучинатор, отвод кипятка, платф. для чашек с подогревом, ящик для отходов на 15 циклов, цвет черный  
Габариты (дл.х ш.х в.): 422x280x380 мм  
Мощность: 1,25 кВт  
Напряжение: 220/50/1



**Миксер для коктейлей  
GASTRORAG / W-MS-10**

1 шпиндель, 1 скорость,  
1 стакан из нерж. стали емкостью 1 л,  
материал корпуса - алюминий  
Габариты (дл. х ш. х в.): 232x220x497 мм  
Мощность: 0,4 кВт  
Напряжение: 220/50/1



**Миксер для коктейлей  
GASTRORAG / W-MS-20**

2 скорости, 2 шпинделя,  
2 стакана емкостью 1 л из нерж.стали,  
материал корпуса - алюминий  
Габариты (дл. х ш. х в.): 332x187x483 мм  
Мощность: 0,8 кВт  
Напряжение: 220/50/1



**Миксер для коктейлей  
GASTRORAG / W-DM-A**

1 шпиндель, 2 скорости,  
1 стакан из нерж.стали емкостью 0,95 л  
Габариты (дл.х ш.х в.): 208x158x500 мм  
Мощность: 0,40 кВт  
Напряжение: 220/50/1



**Миксер для коктейлей  
GASTRORAG / HBL-015**

2 скорости (max.18000 об/мин), 1 шпиндель,  
1 стакан из нерж.стали емкостью 700 мл,  
материал корпуса - нерж.сталь  
Габариты (дл.х ш.х в.): 230x250x570 мм  
Мощность: 0,30 кВт  
Напряжение: 220/50/1



**Миксер для коктейлей  
GASTRORAG / HBL-018**

2 скорости (max.18000 об/мин), 2 шпинделя,  
2 стакана из нерж.стали емкостью 700 мл,  
материал корпуса - нерж.сталь  
Габариты (дл.х ш.х в.): 340x270x510 мм  
Мощность: 0,60 кВт  
Напряжение: 220/50/1



**Миксер для коктейлей  
GASTRORAG / HB2-11**

плавная регулировка скорости (max. 15000 об/мин), 1 шпиндель, материал корпуса - алюминий, в комплекте 1 стакан из нерж.стали емкостью 0,9 л  
Габариты (дл.х ш.х в.): 170x170x520 мм  
Мощность: 0,15 кВт  
Напряжение: 220/50/1



**Миксер для коктейлей  
GASTRORAG / HB2-22**

плавная регулировка скорости (max. 15000 об/мин), 2 шпинделя, материал корпуса - алюминий, в комплекте 2 стакана из нерж.стали емкостью 0,9 л  
Габариты (дл.х ш.х в.): 360x170x520 мм  
Мощность: 0,30 кВт  
Напряжение: 220/50/1



**Миксер для коктейлей  
GASTRORAG / W-MS-11V**

2 скорости (max.14000 об/мин), 1 шпиндель, материал корпуса - нерж.сталь, в комплекте 1 стакан из нерж.стали емкостью 0,75 л, 1 стакан из поликарбоната  
Габариты (дл.х ш.х в.): 165x182x560 мм  
Мощность: 0,18 кВт  
Напряжение: 220/50/1



**Миксер для коктейлей  
GASTRORAG / W-MS-22V**

2 скорости (max.14000 об/мин), 2 шпинделя, материал корпуса - нерж.сталь, в комплекте 2 стакана из нерж.стали емкостью 0,75 л, 2 стакана из поликарбоната  
Габариты (дл.х ш.х в.): 350x190x560 мм  
Мощность: 0,36 кВт  
Напряжение: 220/50/1





**Блендер  
GASTRORAG / B-012 A**

плавная регулировка скорости  
(до 35000 об/мин)+режим пульсации,  
пластмассовый стакан емкостью 2 л с крышкой,  
материал корпуса - пластмасса  
Габариты (дл.х ш.х в.): 295х310х430 мм  
Мощность: 1,39 кВт  
Напряжение: 220/50/1



**Блендер  
GASTRORAG / B-010**

плавная регулировка скорости  
(до 35000 об/мин)+режим пульсации,  
пластмассовый стакан емкостью 2 л с крышкой,  
материал корпуса - пластмасса  
Габариты (дл.х ш.х в.): 230х200х490 мм  
Мощность: 1,5 кВт  
Напряжение: 220/50/1



**Блендер  
GASTRORAG / B-020B**

плавная регулировка скорости  
(до 35000 об/мин)+режим пульсации,  
стакан емкостью 2 л из пластмассы,  
материал корпуса - пластмасса  
Габариты (дл.х ш.х в.): 210х230х520 мм  
Мощность: 1,5 кВт  
Напряжение: 220/50/1



**Блендер  
GASTRORAG / B-020**

электронная система контроля скорости  
(38000 об/мин)+ 2 режима пульсации,  
2 л пластмассовый стакан с крышкой,  
материал корпуса - пластмасса,  
тепловая защита, термическая защита двигателя  
Габариты (дл.х ш.х в.): 210х230х520 мм  
Мощность: 1,5 кВт  
Напряжение: 220/50/1



**Блендер  
GASTRORAG / B-179**

плавная регулировка скорости, 3 доп.режима  
(колка льда, пульсация на макс.скорости, смешивание  
на повышающейся скорости), стакан из поликарбоната  
емкостью 2 л с крышкой и мерным колпачком, нерж.сталь  
Габариты (дл.х ш.х в.): 210х200х440 мм  
Мощность: 2,00 кВт  
Напряжение: 220/50/1



### Мельница для льда GASTRORAG / HCC-06

электрическая, с прижимным рычагом,  
в комплекте с контейнером для льда,  
материал корпуса - пластмасса  
Габариты (дл.х ш.х в.): 425x200x305 мм  
Мощность: 0,30 кВт  
Напряжение: 220/50/1



### Мельница для льда GASTRORAG / IC-777

электрическая, с прижимным рычагом,  
в комплекте с контейнером для льда,  
материал корпуса - пластмасса  
Габариты (дл.х ш.х в.): 400x180x310 мм  
Мощность: 0,25 кВт  
Напряжение: 220/50/1



### Мельница для льда GASTRORAG / IC-CE180

электрическая, производительность до 13,5  
кг/ч, материал корпуса - нерж.сталь, приемный  
контейнер емкостью 3 л из пластмассы  
Габариты (дл.х ш.х в.): 280x200x415 мм  
Мощность: 0,08 кВт  
Напряжение: 220/50/1



**Соковыжималка  
GASTRORAG / HA-007**

для фруктов и овощей, 2 скорости,  
автоматическое отделение отходов,  
контейнер для отходов, контейнер для сока,  
материал корпуса: нерж. сталь/ пластмасса  
Габариты (дл.х ш.х в.): 320x230x460 мм  
Мощность: 1,2 кВт  
Напряжение: 220/50/1



**Соковыжималка  
GASTRORAG / SJ-CJ4**

для citrusовых, 1800 об/мин,  
3 съемных конуса различного диаметра  
и чаша из поликарбоната,  
материал корпуса - окрашенный алюминий  
Габариты (дл.х ш.х в.): 308x218x354 мм  
Мощность: 0,18 кВт  
Напряжение: 220/50/1



**Соковыжималка  
GASTRORAG / SJ-CJ5**

для citrusовых, 1800 об/мин,  
конус и чаша из поликарбоната, 3 сменных  
конуса, материал корпуса - алюминий  
Габариты (дл.х ш.х в.): 340x240x420 мм  
Мощность: 0,30 кВт  
Напряжение: 220/50/1



**Соковыжималка  
GASTRORAG / HA-720**

для цитрусовых, электрическая, с прижимным рычагом, скорость вращения двигателя 116 об/мин, нерж. сталь/ пластмасса  
Габариты (дл.х ш.х в.): 330x215x330 мм  
Мощность: 0,12 кВт  
Напряжение: 220/50/1



**Соковыжималка  
GASTRORAG / SJ-CJ6**

для цитрусовых, с прижимным рычагом, конус и чаша из нерж.стали, материал корпуса - алюминий  
Габариты (дл.х ш.х в.): 287x212x396 мм  
Мощность: 0,23 кВт  
Напряжение: 220/50/1



**Соковыжималка  
GASTRORAG / SJ-CJ5A**

для цитрусовых, с прижимным рычагом, 1800 об/мин, конус и чаша из поликарбоната, материал корпуса - алюминий  
Габариты (дл.х ш.х в.): 340x240x420 мм  
Мощность: 0,23 кВт  
Напряжение: 220/50/1



**Планетарная тестомесильная машина  
GASTRORAG / QF-3470**

настольная, откидная рабочая головка,  
съёмная дежа из нерж.стали емкостью 4,5 л,  
крюк для теста, плоский битер, венчик  
Габариты (дл.х ш.х в.): 445x295x422 мм  
Мощность: 0,65 кВт  
Напряжение: 220/50/1



**Планетарная тестомесильная машина  
GASTRORAG / QF-2018AL**

4 режима работы (замес, взбивание, блендер, мясорубка)  
+ плавная регулировка скорости, съёмная дежа  
из нерж.стали емкостью 5,5 л, 3 мешалки, насадка-  
мясорубка, насадка-блендер со стекл.стаканом 1,5 л  
Габариты (дл.х ш.х в.): 364x193x412 мм  
Мощность: 1,20 кВт  
Напряжение: 220/50/1



**Планетарная тестомесильная машина  
GASTRORAG / QF-5W**

настольная, откидная рабочая головка,  
плавная регулировка скорости, съёмная  
дежа емкостью 5 л из нерж.стали, 3 мешалки,  
цвет белый  
Габариты (дл.х ш.х в.): 380x235x375 мм  
Мощность: 0,50 кВт  
Напряжение: 220/50/1



**Планетарная тестомесильная машина  
GASTRORAG / QF-7B**

настольная, откидная рабочая головка,  
плавная регулировка скорости, съёмная  
дежа емкостью 7 л из нерж.стали, 3 мешалки,  
цвет черный  
Габариты (дл.х ш.х в.): 380x235x405 мм  
Мощность: 0,50 кВт  
Напряжение: 220/50/1



**Планетарная тестомесильная машина  
GASTRORAG / QF-10S**

настольная, откидная рабочая головка, плавная  
регулировка скорости, съёмная дежа емкостью 10 л  
из нерж.стали, 3 мешалки, материал корпуса - нерж.сталь  
Габариты (дл.х ш.х в.): 380x240x445 мм  
Мощность: 0,50 кВт  
Напряжение: 220/50/1



**Планетарная тестомесильная машина  
GASTRORAG / B10K-HD**

3 скорости (110/178/355 об/мин), съемная 10 л дежа из нерж.стали, крюк, плоский битер, проволочный венчик  
Габариты (дл.х ш.х в.): 452х432х606 мм  
Мощность: 0,45 кВт  
Напряжение: 220/50/1

**Планетарная тестомесильная машина  
GASTRORAG / B20K-HD**

3 скорости (104/187/365 об/мин), съемная 20 л дежа из нерж.стали, крюк, плоский битер, проволочный венчик  
Габариты (дл.х ш.х в.): 530х496х780 мм  
Мощность: 1,10кВт  
Напряжение: 220/50/1

**Планетарная тестомесильная машина  
GASTRORAG / B40K-HD**

3 скорости (104/206/399), съемная 40 л дежа из нерж.стали, крюк, плоский битер, проволочный венчик  
Габариты (дл.х ш.х в.): 640х530х1 000 мм  
Мощность: 2,20кВт  
Напряжение: 220/50/1



**Планетарная тестомесильная машина  
GASTRORAG / B10-HG**

напольная, 3 скорости (130/233/415 об/мин) съемная дежа на 10 л из нерж.стали, крюк, плоский битер, проволочный венчик  
Габариты (дл.х ш.х в.): 426х316х665 мм  
Мощность: 0,37 кВт  
Напряжение: 220/50/1

**Планетарная тестомесильная машина  
GASTRORAG / B20-HG**

напольная, 3 скорости (94/165/386 об/мин) съемная дежа на 20 л из нерж.стали, крюк, плоский битер, проволочный венчик  
Габариты (дл.х ш.х в.): 540х415х763 мм  
Мощность: 0,75 кВт  
Напряжение: 220/50/1

**Планетарная тестомесильная машина  
GASTRORAG / B30-HG**

напольная, 3 скорости (94/165/386 об/мин) съемная дежа на 30 л из нерж.стали, крюк, плоский битер, проволочный венчик  
Габариты (дл.х ш.х в.): 590х435х830 мм  
Мощность: 1,10 кВт  
Напряжение: 220/50/1



**Планетарная тестомесильная машина  
GASTRORAG / B40-HG**

Планетарная тестомесильная машина, 3 скорости (65/110/300 об/мин), съемная 40 л дежа из нерж.стали, крюк, плоский битер, проволочный венчик  
Габариты (дл.х ш.х в.): 670х660х1 220 мм  
Мощность: 1,50 кВт  
Напряжение: 380/50/3



**Планетарная тестомесильная машина  
GASTRORAG / B10A-HD**

Напольная, 3 скорости, съемная дежа из нерж. стали на 10 л, крюк, плоский битер, проволочный венчик  
Габариты (дл.х ш.х в.): 446x431x606 мм  
Мощность: 0,45 кВт  
Напряжение: 220/50/1

**Планетарная тестомесильная машина  
GASTRORAG / B10A-HD**

Напольная, 3 скорости, съемная дежа из нерж. стали на 20 л, крюк, плоский битер, проволочный венчик  
Габариты (дл.х ш.х в.): 520x420x760 мм  
Мощность: 0,75 кВт  
Напряжение: 220/50/1



**Планетарная тестомесильная машина  
GASTRORAG / B30A-HD**

Напольная, 3 скорости, съемная дежа из нерж. стали на 30 л, крюк, плоский битер, проволочный венчик  
Габариты (дл.х ш.х в.): 545x440x895 мм  
Мощность: 1,10 кВт  
Напряжение: 220/50/1

**Планетарная тестомесильная машина  
GASTRORAG / B40A-HD**

Напольная, 3 скорости, съемная дежа из нерж. стали на 40 л, крюк, плоский битер, проволочный венчик  
Габариты (дл.х ш.х в.): 620x630x1011 мм  
Мощность: 1,50 кВт  
Напряжение: 220/50/1



**Планетарная тестомесильная машина  
GASTRORAG / B7-F**

настольная, откидная рабочая головка, плавная регулировка скорости (85-530 об/мин), съемная дежа емкостью 7 л из нерж.стали, 3 мешалки (крюк, плоский битер, венчик), цвет белый  
Габариты (дл.х ш.х в.): 240x450x480 мм  
Мощность: 0,28 кВт  
Напряжение: 220/50/1

**Планетарная тестомесильная машина  
GASTRORAG / B20-F**

3 скорости (110/163/460 об/мин), съемная 20 л дежа из нерж.стали, 3 мешалки (крюк, плоский битер, венчик), материал корпуса - окрашенная сталь, цвет белый  
Габариты (дл.х ш.х в.): 500x500x900 мм  
Мощность: 0,90 кВт  
Напряжение: 220/50/1

**Планетарная тестомесильная машина  
GASTRORAG / B30-F**

3 скорости (110/163/460 об/мин), съемная 30 л дежа из нерж.стали, 3 мешалки (крюк, плоский битер, венчик), материал корпуса - окрашенная сталь, цвет белый  
Габариты (дл.х ш.х в.): 500x500x900 мм  
Мощность: 1,50 кВт  
Напряжение: 220/50/1



**Спиральная тестомесильная машина  
GASTRORAG / HS20F**

1-скоростной двигатель (200 об/мин), фиксированная дежа из нерж.стали емкостью 20 л, крюк для теста, разовый замес до 8 кг  
Габариты (дл.х ш.х в.): 650х380х845 мм  
Мощность: 0,75 кВт  
Напряжение: 380/50/3



**Спиральная тестомесильная машина  
GASTRORAG / HS30F**

1-скоростной двигатель (200 об/мин), фиксированная дежа из нерж.стали емкостью 30 л, крюк для теста, разовый замес до 12 кг  
Габариты (дл.х ш.х в.): 760х410х880мм  
Мощность: 1,10 кВт  
Напряжение: 380/50/3



**Спиральная тестомесильная машина  
GASTRORAG / HS20-HG**

напольная, 1 скоростной двигатель, фиксированная дежа 20 л, крюк для теста, разовый замес теста до 8 кг  
Габариты (дл.х ш.х в.): 370х680х730 мм  
Мощность: 0,75 кВт  
Напряжение: 220/50/1



**Спиральная тестомесильная машина  
GASTRORAG / HS30-HG**

напольная, 1 скоростной двигатель, фиксированная дежа 30 л, крюк для теста, разовый замес теста до 12 кг  
Габариты (дл.х ш.х в.): 430х750х900 мм  
Мощность: 1,10 кВт  
Напряжение: 220/50/1

**Спиральная тестомесильная машина  
GASTRORAG / HS40-HG**

напольная, 2 скоростной двигатель, фиксированная дежа 40 л, крюк для теста, разовый замес теста до 16 кг  
Габариты (дл.х ш.х в.): 510х920х1050 мм  
Мощность: 2,20 кВт  
Напряжение: 380/50/3





**Спиральная тестомесильная машина  
GASTRORAG / HS20S-HD**

напольная, 1 скоростной двигатель, фиксированная дежа 20 л,  
крюк для теста, разовый замес теста до 8 кг  
Габариты (дл.х ш.х в.): 400x675x825 мм  
Мощность: 1,10 кВт  
Напряжение: 220/50/1

**Спиральная тестомесильная машина  
GASTRORAG / HS30S-HD**

напольная, 1 скоростной двигатель, фиксированная дежа 30 л,  
крюк для теста, разовый замес теста до 12 кг  
Габариты (дл.х ш.х в.): 445x730x860 мм  
Мощность: 1,50 кВт  
Напряжение: 220/50/1

**Спиральная тестомесильная машина  
GASTRORAG / HS40S-HD**

напольная, 1 скоростной двигатель, фиксированная дежа 40 л,  
крюк для теста, разовый замес теста до 16 кг  
Габариты (дл.х ш.х в.): 515x835x1060 мм  
Мощность: 2,20 кВт  
Напряжение: 220/50/1



**Спиральная тестомесильная машина  
GASTRORAG / HS20B-HD**

напольная, 2 скоростной двигатель,  
фиксированная дежа из нерж.стали объемом 20 л,  
крюк для теста, разовый замес до 8 кг.  
Габариты (дл.х ш.х в.): 400X675X825 мм  
Мощность: 1,10 кВт  
Напряжение: 220/50/1



**Спиральная тестомесильная машина  
GASTRORAG / HS20D-HG**

2-скоростной двигатель, фиксированная дежа из нерж.стали  
емкостью 20 л, крюк для теста, разовый замес до 8 кг  
Габариты (дл.х ш.х в.): 370x680x730 мм  
Мощность: 0,75 кВт  
Напряжение: 220/50/1

**Спиральная тестомесильная машина  
GASTRORAG / HS30D-HG**

2-скоростной двигатель, фиксированная дежа из нерж.стали  
емкостью 30 л, крюк для теста, разовый замес до 12 кг  
Габариты (дл.х ш.х в.): 430x750x900 мм  
Мощность: 1,10 кВт  
Напряжение: 380/50/3



**Гастрономическая машина  
GASTRORAG / HBS250N**

полуавтоматическая,  
нож диаметром 250 мм из нерж.стали,  
регулировка толщины среза 0-12 мм  
Габариты (дл.х ш.х в.): 520x460x380 мм  
Мощность: 0,12 кВт  
Напряжение: 220/50/1



**Гастрономическая машина  
GASTRORAG / HBS-220**

полуавтоматическая,  
диаметр ножа 220 мм, толщина среза 0,2-15 мм,  
встроенное затачивающее устройство, алюминий  
Габариты (дл.х ш.х в.): 465x390x365 мм  
Мощность: 0,11 кВт  
Напряжение: 220/50/1

**Гастрономическая машина  
GASTRORAG / HBS-250**

полуавтоматическая,  
диаметр ножа 250 мм, толщина среза 0,2-15 мм,  
встроенное затачивающее устройство, алюминий  
Габариты (дл.х ш.х в.): 498x385x360 мм  
Мощность: 0,15 кВт  
Напряжение: 220/50/1

**Гастрономическая машина  
GASTRORAG / HBS-300**

полуавтоматическая,  
диаметр ножа 300 мм, толщина среза 0,2 - 15 мм,  
встроенное затачивающее устройство, алюминий  
Габариты (дл.х ш.х в.): 570x445x445 мм  
Мощность: 0,25 кВт  
Напряжение: 220/50/1



**Гастрономическая машина  
GASTRORAG / HBS-B200B-2**

полуавтоматическая, диаметр ножа 220 мм, толщина среза 0 - 13 мм, размер продукта до 150 мм, встроенное затачивающее устройство, алюминий  
Габариты (дл. х ш. х в.): 410x400x350 мм  
Мощность: 0,21 кВт  
Напряжение: 220/50/1



**Гастрономическая машина  
GASTRORAG / HBS-B250B-1**

полуавтоматическая, диаметр ножа 250 мм, толщина среза 0 - 17 мм, размер продукта до 165 мм, встроенное затачивающее устройство, алюминий  
Габариты (дл. х ш. х в.): 535x475x420 мм  
Мощность: 0,24 кВт  
Напряжение: 220/50/1



**Гастрономическая машина  
GASTRORAG / HBS-B250B-4**

полуавтоматическая, диаметр ножа 250 мм, толщина среза 0 - 13 мм, размер продукта до 185 мм, встроенное затачивающее устройство, алюминий  
Габариты (дл. х ш. х в.): 470x420x390 мм  
Мощность: 0,24 кВт  
Напряжение: 220/50/1



**Гастрономическая машина  
GASTRORAG / HBS-B300B-1**

полуавтоматическая, диаметр ножа 300 мм, толщина среза 0 - 18 мм, размер продукта до 235 мм, встроенное затачивающее устройство, алюминий  
Габариты (дл. х ш. х в.): 470x420x390 мм  
Мощность: 0,27 кВт  
Напряжение: 220/50/1



### Мясорубка GASTRORAG / TC12

стандартная мясорубочная система  
(1 нож, 1 решетка), 120 кг/ч, нерж. сталь  
Габариты (дл.х ш.х в.): 421x210x423 мм  
Мощность: 0,55 кВт  
Напряжение: 220/50/1



### Мясорубка GASTRORAG / HM-12NS

электрическая, с реверсом и защитой от перегрузки,  
140 кг/ч, стандартная мясорубочная система  
(1 нож, 1 решетка) из нерж.стали, 2 решетки  
в комплекте (диаметр отверстий 5 и 8 мм)  
Габариты (дл.х ш.х в.): 444x270x506 мм  
Мощность: 0,8 кВт  
Напряжение: 220/50/1



**Мясорубка  
GASTRORAG / HM-12**

стандартная мясорубочная система,  
производительность 120 кг/ч,  
в комплекте 1 нож, 2 решетки  
(диаметр отверстий 6 и 8 мм)  
Габариты (дл.х ш.х в.): 602x454x262 мм  
Мощность: 0,85 кВт  
Напряжение: 220/50/1

**Мясорубка  
GASTRORAG / HM-22**

стандартная мясорубочная система  
(1 нож, 1 решетка), производительность 300 кг/ч  
Габариты (дл.х ш.х в.): 602x454x262 мм  
Мощность: 1,10 кВт  
Напряжение: 220/50/1



**Мясорубка  
GASTRORAG / HM-22A**

мясорубочная система TOTAL UNGER,  
в комплекте подрезной нож,  
2 двойных ножа, 2 решетки,  
производительность 300 кг/ч  
Габариты (дл.х ш.х в.): 602x454x262 мм  
Мощность: 1,10 кВт  
Напряжение: 220/50/1

**Мясорубка  
GASTRORAG / HM-22B**

мясорубочная система UNGER,  
в комплекте подрезной нож,  
1 двойной нож, 1 решетка,  
производительность 300 кг/ч  
Габариты (дл.х ш.х в.): 602x454x262 мм  
Мощность: 1,10 кВт  
Напряжение: 220/50/1



**Мясорубка  
GASTRORAG / TC12LUX**

стандартная мясорубочная система  
(1 нож, 1 решетка), 220 кг/ч (1 проход,  
диаметр отверстий решетки 6 мм), нерж.сталь  
Габариты (дл.х ш.х в.): 680x380x550 мм  
Мощность: 0,74 кВт  
Напряжение: 220/50/1

**Мясорубка  
GASTRORAG / TC22LUX**

стандартная мясорубочная система  
(1 нож, 1 решетка), 300 кг/ч (1 проход,  
диаметр отверстий решетки 6 мм), нерж.сталь  
Габариты (дл.х ш.х в.): 680x380x550 мм  
Мощность: 0,90 кВт  
Напряжение: 220/50/1



### Овощерезательная машина **GASTRORAG / HLC-300**

настольная, ручная загрузка,  
производительность 100 - 300 кг/ч,  
с комплектом дисков: ломтики 2 и 4 мм,  
терка 3, 4 и 7 мм  
Габариты (дл.х ш.х в.): 570x230x510 мм  
Мощность: 0,55 кВт  
Напряжение: 220/50/1



### Овощерезательная машина **GASTRORAG / HLC650**

настольная, ручная загрузка,  
производительность 100 - 300 кг/ч,  
с комплектом дисков: ломтики 2 и 4 мм  
терка 3,5 и 7 мм  
Габариты (дл.х ш.х в.): 655x325x535 мм  
Мощность: 0,75 кВт  
Напряжение: 220/50/1



### Овощерезательная машина **GASTRORAG / HLC600**

настольная, ручная загрузка,  
производительность до 300 кг/ч,  
с комплектом дисков: ломтики 2 и 4 мм, терка 3, 5 и 7 мм  
Габариты (дл.х ш.х в.): 655x315x545 мм  
Мощность: 0,55 кВт  
Напряжение: 220/50/1



**Овощерезательная машина  
GASTRORAG / GASTRORAG HLC-205**

настольная, ручная загрузка, с комплектом 5 дисков  
(ломтики 4.5 мм, ломтики 2 мм, тёрка 3 мм, тёрка 4 мм,  
тёрка 7 мм), нерж.сталь/алюминий  
Габариты (дл.х ш.х в.): 535x270x525 мм  
Мощность: 0,35 кВт  
Напряжение: 220/50/1



**Овощерезательная машина  
GASTRORAG / GASTRORAG HLC-205A**

настольная, ручная загрузка, с комплектом 5  
дисков, алюминий  
Габариты (дл.х ш.х в.): 590x265x540 мм  
Мощность: 0,75 кВт  
Напряжение: 220/50/1



**Овощеочистительная машина  
GASTRORAG / PP-HLP-15**

напольная, производительность 165 кг/ч  
котел нерж. сталь на 15 кг, таймер  
Габариты (дл.х ш.х в.): 640x520x1220 мм  
Мощность: 0,75 кВт  
Напряжение: 220/50/1



**Пила для мяса  
GASTRORAG / MS-1650A**

настольная, длина полотна 1650 мм, рабочий стол размером 437х465 мм, алюминий  
Габариты: 511х606х803 мм  
Мощность: 0,75 кВт  
Напряжение: 220/50/1



**Пила для мяса  
GASTRORAG / MS-1650**

настольная, длина полотна 1650 мм, рабочий стол размером 437х465 мм, нержавеющей сталь  
Габариты: 511х606х803 мм  
Мощность: 0,75 кВт  
Напряжение: 220/50/1



**Пила для мяса  
GASTRORAG / MS-2020**

настольная, длина полотна 2020 мм, рабочий стол размером 480х600 мм, алюминий  
Габариты: 560х600х1525 мм  
Мощность: 1,50 кВт  
Напряжение: 380/50/3





**Куттер-миксер  
GASTRORAG / HR-6**

настольный, чаша из нерж.стали  
емкостью 6 л с крышкой, плавная  
регулировка скорости 1100-2800 об/мин  
Габариты (дл.х ш.х в.): 495х320х400 мм  
Мощность: 0,75 кВт  
Напряжение: 220/50/1



**Куттер-миксер  
GASTRORAG / HR-9**

настольный, чаша из нерж. стали емкостью 9 л  
с крышкой, S-образный нож,  
плавная регулировка скорости 1100-2800 об/мин.  
Габариты (дл.х ш.х в.): 535х315х450 мм  
Мощность: 0,95 кВт  
Напряжение: 220/50/1



**Рыхлитель мяса  
GASTRORAG / MT-8MH**

механический, с насадкой TDA, нерж.сталь  
Габариты (дл.х ш.х в.): 360х210х480 мм



**Рыхлитель мяса  
GASTRORAG / MT-8SH**

электрический, с насадкой TDA, нерж.сталь  
Габариты (дл.х ш.х в.): 480х250х480 мм  
Мощность: 0.35 кВт  
Напряжение: 220/50/1



### Шприц-наполнитель SS-3H

механический, горизонтальный, ручной,  
емкость 3 л, нерж. сталь, в комплекте 4 насадки  
(диаметр 10, 20, 30, 35 мм)  
Габариты (дл.х ш.х в.): 600х260х240 мм



### Шприц-наполнитель SS-3V

механический, вертикальный, ручной,  
емкость 3 л, нерж. сталь, в комплекте 4 насадки  
(диаметр 10, 20, 30, 35 мм)  
Габариты (дл.х ш.х в.): 350х310х610 мм



### Шприц-наполнитель SS-5H

горизонтальный, ручной,  
емкость 5 л, нерж. сталь, в комплекте 4 насадки  
(диаметр 10, 20, 30, 35 мм)  
Габариты (дл.х ш.х в.): 630х240х220 мм



### Шприц-наполнитель SS-5V

вертикальный, ручной,  
емкость 5 л, нерж. сталь, в комплекте 4 насадки  
(диаметр 10, 20, 30, 35 мм)  
Габариты (дл.х ш.х в.): 350х310х730 мм



### Шприц-наполнитель SS-7H

горизонтальный, ручной,  
емкость 7 л, нерж. сталь, в комплекте 4 насадки  
(диаметр 10, 20, 30, 35 мм)  
Габариты (дл.х ш.х в.): 640х280х260 мм



### Шприц-наполнитель SS-7V

вертикальный, ручной,  
емкость 7 л, нерж. сталь, в комплекте 4 насадки  
(диаметр 10, 20, 30, 35 мм)  
Габариты (дл.х ш.х в.): 380х350х740 мм



**Шприц-наполнитель  
SL-10H**

горизонтальный, ручной, усиленной конструкции, емкость 10 л, нерж.сталь, в комплекте 4 насадки (диаметр 10, 20, 30, 35 мм)  
Габариты (дл.х ш.х в.): 750x230x260 мм  
Мощность: 2,50 кВт  
Напряжение: 220/50/1



**Шприц-наполнитель  
SL-10V**

вертикальный, ручной, усиленной конструкции, емкость 10 л, нерж.сталь, в комплекте 4 насадки (диаметр 10, 20, 30, 35 мм)  
Габариты (дл.х ш.х в.): 360x270x810 мм  
Мощность: 2,50 кВт  
Напряжение: 220/50/1



**Шприц-наполнитель  
SL-12H**

горизонтальный, ручной, усиленной конструкции, емкость 12 л, нерж.сталь, в комплекте 4 насадки (диаметр 10, 20, 30, 35 мм)  
Габариты (дл.х ш.х в.): 750x310x290 мм  
Мощность: 2,50 кВт  
Напряжение: 220/50/1



**Шприц-наполнитель  
SL-12V**

вертикальный, ручной, усиленной конструкции, емкость 12 л, нерж.сталь, в комплекте 4 насадки (диаметр 10, 20, 30, 35 мм)  
Габариты (дл.х ш.х в.): 430x310x810 мм  
Мощность: 2,50 кВт  
Напряжение: 220/50/1



**Шприц-наполнитель  
SL-16H**

горизонтальный, ручной, усиленной конструкции, емкость 16 л, нерж.сталь, в комплекте 4 насадки (диаметр 10, 20, 30, 35 мм)  
Габариты (дл.х ш.х в.): 850x310x290 мм  
Мощность: 2,50 кВт  
Напряжение: 220/50/1



**Шприц-наполнитель  
SL-16V**

вертикальный, ручной, усиленной конструкции, емкость 16 л, нерж.сталь, в комплекте 4 насадки (диаметр 10, 20, 30, 35 мм)  
Габариты (дл.х ш.х в.): 430x310x930 мм  
Мощность: 2,50 кВт  
Напряжение: 220/50/1



**Гомогенизатор  
GASTRORAG / SB-260**

регулируемая скорость (11600 - 16500 об/мин),  
в комплекте: насадка с ножом из нерж. стали,  
насадка с 2 венчиками из нерж. стали,  
материал корпуса - пластмасса  
Габариты (дл.х ш.х в.): 122x102x539 мм  
Мощность: 0,28 кВт  
Напряжение: 220/50/1



**Гомогенизатор  
GASTRORAG / SB-400**

ручной, рабочий объем до 100 л, 9000 об/мин  
Габариты (дл.х ш.х в.): 157x157x786 мм  
Мощность: 0,5 кВт  
Напряжение: 220/50/1



**Блендер погружной  
GASTRORAG / SB-177**

регулируемая скорость (3000-13000 об/мин нож, 400-1700 об/мин  
венчик), в комплекте: насадка длиной 177 мм с ножом из нерж.  
стали, насадка с 2 венчиками из нерж.стали, материал корпуса -  
пластмасса  
Габариты (дл.х ш.х в.): 122x102x539 мм  
Мощность: 0,28 кВт  
Напряжение: 220/50/1



**Блендер погружной  
GASTRORAG / SB-305**

регулируемая скорость (3000-13000 об/мин нож, 400-1700 об/мин  
венчик), в комплекте: насадка длиной 305 мм с ножом из нерж.  
стали, насадка с 2 венчиками из нерж.стали, материал корпуса -  
пластмасса  
Габариты (дл.х ш.х в.): 122x102x539 мм  
Мощность: 0,28 кВт  
Напряжение: 220/50/1



### Протирочная машина для сухарей и сыра GASTRORAG / CG55SH

производительность 40 кг/ч, валок из нерж. стали,  
размеры загрузочного отверстия 15 x 9,5 см,  
материал корпуса - алюминий  
Габариты (дл.х ш.х в.): 490x325x485 мм  
Мощность: 0,55 кВт  
Напряжение: 220/50/1



### Хлеборезательная машина GASTRORAG / TR-12

настольная, полуавтоматическая, максимальное  
количество кусков - 31, толщина нарезки 12 мм  
Габариты (дл.х ш.х в.): 650x740x780 мм  
Мощность: 0,25 кВт  
Напряжение: 220/50/1



### Тестораскатывающая машина

механическая, ширина раскатки 150 мм или 180  
мм, съемная насадка-лапшерезка (тальолини 2  
мм/феттучине 6,25 мм),  
хромир. сталь  
Габариты (дл.х ш.х в.): 250x204x160 мм  
Мощность: 3,50кВ



### Двигатель GASTRORAG / QM-H

2 скорости, для механической тестораскатывающей машины,  
материал корпуса - пластмасса, цвет - серебристый  
Габариты (дл.х ш.х в.): 240x130x135 мм  
Мощность: 0,09 кВт  
Напряжение: 220/50/1



**Тележка-шпилька**  
**GASTRORAG / XMPR-15B**

вместимость 15 противней 600x400 мм, нерж.сталь  
Габариты (дл.х ш.х в.): 452x605x1 735 мм

**Тележка-шпилька**  
**GASTRORAG / XMPR-2216HN**

вместимость 6 GN 1/1, нерж.сталь  
Габариты (дл.х ш.х в.): 380x550x1000 мм

**Тележка-шпилька**  
**GASTRORAG / XMPR-2216FN**

вместимость 15 GN 1/1, нерж.сталь  
Габариты (дл.х ш.х в.): 380x550x1735 мм



**Моечная ванна**  
**GASTRORAG / 8400-250**

Встраиваемая, гнездо размером 400x400x250 мм,  
нерж.сталь 201 толщиной 1 мм



**Стеллаж**  
**GASTRORAG / 1836-72**

сборный, 4 полки-решетки,  
4 стойки, хромир.сталь  
Габариты (дл.х ш.х в.): 915x455x1830 мм



**Тележка вспомогательная  
GASTRORAG / XBUS2-2133N**

открытая, 2 полки, нерж.сталь  
Габариты (дл.х ш.х в.): 450x850x900 мм

**Тележка вспомогательная  
GASTRORAG / XBUS3-2133N**

открытая, 3 полки, нерж.сталь  
Габариты (дл.х ш.х в.): 450x850x900 мм



**Тележка платформенная  
GASTRORAG / FT-A**

размеры платформы 900x550 мм,  
грузоподъемность до 300 кг, нерж.сталь  
Габариты (дл.х ш.х в.): 900x550x870 мм



**Тележка платформенная  
GASTRORAG / YK-ST046**

размеры платформы 1000x600 мм,  
грузоподъемность до 300 кг, материал  
платформы - полипропилен, материал  
каркаса - окрашенная сталь  
Габариты (дл.х ш.х в.): 1 000x600x980 мм



**Мусорный бак  
GASTRORAG / JW-CR38E**

емкость 38 л, полиэтилен,  
без крышки, цвет серый  
Габариты (дл.х ш.х в.): 398х398х434 мм

**Крышка к баку на 38 л  
GASTRORAG / JW-CRC1P**

d- 408 мм, h- 28 мм, цвет серый

**Мусорный бак  
GASTRORAG / JW-CR76E**

емкость 75,7 л, полиэтилен,  
без крышки, цвет серый  
Габариты (дл.х ш.х в.): 492х492х584 мм

**Крышка к баку на 75,7 л  
GASTRORAG / JW-CRC2P**

d- 503 мм, h- 40 мм, цвет серый

**Мусорный бак  
GASTRORAG / JW-CR120E**

емкость 121 л, полиэтилен,  
без крышки, цвет серый  
Габариты (дл.х ш.х в.): 557х557х693 мм

**Крышка к баку на 121 л  
GASTRORAG / JW-CRC3P**

d- 618 мм, h- 38 мм, цвет серый



**Платформа на колесиках  
GASTRORAG / JW-RCD**

для мусорных баков JW-CR  
d- 460 мм, h- 144 мм



**Контейнер для мусора**

ножная педаль для открытия крышки,  
емкость 30,3 л, полиэтилен, цвет бежевый  
Габариты: 400х380х440 мм

**Контейнер для мусора**

ножная педаль для открытия крышки,  
емкость 45,4 л, полиэтилен, цвет бежевый  
Габариты: 400х380х600 мм

**Контейнер для мусора**

ножная педаль для открытия крышки,  
емкость 68,1 л, полиэтилен, цвет бежевый  
Габариты: 500х400х670 мм

**Контейнер для мусора**

ножная педаль для открытия крышки,  
емкость 87,1 л, полиэтилен, цвет бежевый  
Габариты: 500х400х830 мм







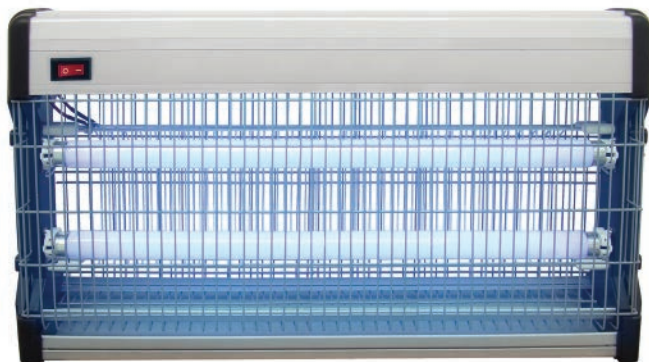
**Уничтожитель насекомых  
GASTRORAG / EGO-02-12W**

инсектицидная лампа, УФ, настенная,  
площадь действия 30 кв.м,  
материал корпуса – алюминий  
Габариты (дл.х ш.х в.): 276x102x276 мм  
Мощность: 0,012 кВт



**Уничтожитель насекомых  
GASTRORAG / EGO-02-20W**

инсектицидная лампа, УФ, настенная,  
площадь действия 80 кв.м,  
материал корпуса – алюминий  
Габариты (дл.х ш.х в.): 410x102x320 мм  
Мощность: 0,02 кВт



**Уничтожитель насекомых  
GASTRORAG / EGO-02-40W**

Инсектицидная лампа, УФ, настенная,  
площадь действия 150 кв.м,  
материал корпуса – алюминий  
Габариты (дл.х ш.х в.): 668x102x320 мм  
Мощность: 0,04 кВт



**Машина для чистки обуви  
GASTRORAG / JCX-9**

электрическая, ножное управление,  
контейнер для крема, 2 щетки для полировки  
Габариты (дл.х ш.х в.): 295x255x235 мм  
Мощность: 0,09 кВт  
Напряжение: 220/50/1



**Машина для чистки обуви  
GASTRORAG / JCX-12**

электрическая, ножное управление,  
1 щетка для чистки,  
2 щетки для полировки  
Габариты (дл.х ш.х в.): 258x400x240 мм  
Мощность: 0,12 кВт  
Напряжение: 220/50/1



**Крем для обуви для JCX-12  
(дозатор сбоку)**

**GASTRORAG / SPW-01**

200 мл

**Крем для обуви для JCX-9  
(дозатор посередине)**

**GASTRORAG / SPW-02**

200 мл



**Напольный знак "Внимание, скользкий пол"  
GASTRORAG / GX-030Y**

пластмасса, цвет желтый  
размер: 300x210x630 мм



**Мармит (чафиндиш)  
GASTRORAG / 834**

настольный, съёмная крышка,  
поддон для пицци GN 1/2,  
поддон для воды,  
1 держатель для топлива  
Габариты (дл.х ш.х в.): 440х310х260 мм



**Мармит (чафиндиш)  
GASTRORAG / 833**

настольный, съёмная крышка,  
поддон для пицци GN 1/1,  
поддон для воды,  
2 держателя для топлива  
Габариты (дл.х ш.х в.): 650х360х250 мм



**Мармит (чафиндиш)  
GASTRORAG / 633**

мармит, (чафиндиш), настольный,  
роликовая крышка, поддон для пицци GN 1/1,  
поддон для воды, 2 держателя для топлива  
Габариты (дл.х ш.х в.): 650х370х450 мм



**Топливо для мармитов  
GASTRORAG /BQ-202**

диэтиленгликоль, 160 г,  
время горения 3 ч, 6 шт. в упаковке.

**Топливо для мармитов  
GASTRORAG /BQ-204**

диэтиленгликоль, 240 г,  
время горения 6 ч, 6 шт. в упаковке.



**Держатель для топлива  
GASTRORAG 800F**

нерж. сталь



**Диспенсер для напитков  
GASTRORAG / ZCF301**

емкость 7 л, емкость трубки  
для измельченного льда 0,9 л,  
нерж.сталь  
Габариты (дл.х ш.х в.):  
260x350x590 мм



**Диспенсер для напитков  
GASTRORAG / ZCF-501**

резервуар емкостью 7 л из  
прозрачного поликарбоната, трубка  
для измельченного льда емкостью 0,9  
л из нерж.стали, подставка из нерж.  
стали с каплесборником  
Габариты (дл. х ш. х в.): 260x350x590



**Диспенсер для напитков  
GASTRORAG / ZCF-502**

2 резервуара емкостью 7 л из прозрачного поликарбоната,  
трубка для измельченного льда емкостью 0,9 л из нерж.  
стали, подставка из нерж.стали с каплесборником  
Габариты (дл. х ш. х в.): 500x350x590



**Диспенсер для напитков  
GASTRORAG / ZCG401**

емкость 10,5 л, с подогревом,  
нерж.сталь  
Габариты (дл.х ш.х в.):  
220x220x560 мм



**Диспенсер для напитков  
GASTRORAG / ZCG403**

емкость 10,5 л, нерж.сталь  
Габариты (дл.х ш.х в.):  
220x220x560 мм



**Термоконтейнер для напитков  
GASTRORAG / JW-DRS9.5L**

для напитков, 9,4 л, с разливным краном,  
полиэтилен, цвет коричневый,  
вес 7,5 кг (для горячих и холодных напитков,  
глинтвейн, пунш, ice- tea...)  
Габариты (дл.х ш.х в.): 420x230x470 мм



**Термоконтейнер  
GASTRORAG / JW-INP150H**

средний, полиэтилен, цвет серый,  
вместимость 2 емкости размером 265x325  
h-150 мм (GN 1/2-150 -2 шт.),  
объем 18,4 л, широкие нейлоновые защелки,  
вес 10,15 кг (для вторых блюд, салаты...  
Горячая и холодная еда сохраняет свою  
температуру в течение 4 часов  
Габариты (дл.х ш.х в.): 630x440x260 мм



**Термоконтейнер  
GASTRORAG / JW-SIF**

фронтальный, емкость 89 л,  
вместимость 6 GN 1/1-65 мм, полиэтилен,  
цвет серый. Горячая еда от 80 до 62°C  
сохраняет свою температуру в течении 4 часов,  
холодная еда от 1,8 до 2,8 C (4 часа)  
Габариты (дл.х ш.х в.): 680x477x620 мм



Размер	ШхД, мм	Глубина	Объем (литров)	Модель
2/1 GN	650x530	20	6,50	TG21020
	650x530	40	12	TG21040
	650x530	65	19,50	21065
	650x530	100	28,50	21100
	650x530	150	42,50	21150
	650x530	200	58,50	21200
1/1 GN	530x325	20	2,50	TG11020
	530x325	40	5,50	TG11040
	530x325	65	9,0	11065
	530x325	100	14	11100
	530x325	150	20	11150
	530x325	200	27,80	11200
2/3 GN	354x325	20	1,80	TG23020
	354x325	40	3	TG23040
	354x325	65	5,5	23065
	354x325	100	9	23100
	354x325	150	13	23150
	354x325	200	18	23200
2/4 GN	530x162	40	2,5	TG24040
	530x162	65	4	24065
	530x162	100	6,2	24100
	530x162	150	9	24150
1/2 GN	325x265	20	1,20	TG12020
	325x265	40	2	TG12040
	325x265	65	4	12065
	325x265	100	6	12100
	325x265	150	9,20	12150
	325x265	200	12	12200
1/3 GN	325x176	20	0,70	TG13020
	325x176	40	1,50	TG13040
	325x176	65	2,40	13065
	325x176	100	3,50	13100
	325x176	150	5,40	13150
	325x176	200	7,20	13200
1/4 GN	265x162	20	0,50	TG14020
	265x162	40	1,0	TG14040
	265x162	65	1,7	14065
	265x162	100	2,5	14100
	265x162	150	3,8	14150
	265x162	200	4,8	14200
1/6 GN	176x162	65	1	16065
	176x162	100	1,5	16100
	176x162	150	2,3	16150
	176x162	200	3,2	16200
1/9 GN	176x108	65	0,6	19065
	176x108	100	1	19100



Размер	ШхД, мм	Глубина	Модель
1/1 GN	530x325	20	FF11020
	530x325	40	FF11040
	530x325	65	FF11065
	530x325	100	FT11100
	530x325	150	FT11150
	530x325	200	FT11200
2/3 GN	354x325	20	FF23020
	354x325	40	FF23040
	354x325	65	FF23065
	354x325	100	FT23100
	354x325	150	FT23150
	354x325	200	FT23200
1/2 GN	325x265	20	FF12020
	325x265	40	FF12040
	325x265	65	FF12065
	325x265	100	FT12100
	325x265	150	FT12150
	325x265	200	FT12200

### Крышки

нержавеющая сталь



Размер	ШхД, мм	Модель
1/1 GN	530x325	C11
1/2 GN	325x265	C12
1/3 GN	325x176	C13
1/4 GN	265x162	C14
1/6 GN	176x162	C16
1/9 GN	176x108	C19
2/1 GN	650x530	C21
2/3 GN	354x325	C23
2/4 GN	530x162	C24



#### ADP-12

Адаптер 325 мм

#### ADP-21

Адаптер 530 мм



### Полка-решетка

**GASTRORAG / SHELF GN 1/1**

530\*325 мм, нерж. сталь



**Крышки**  
поликарбонат

Размер	ШхД, мм	Модель
1/1 GN	530 x 325	PC11
2/3 GN	354 x 325	PC23
1/2 GN	325 x 265	PC12
1/3 GN	325 x 176	PC13
1/4 GN	265 x 162	PC14
1/6 GN	176 x 162	PC16
1/9 GN	176 x 108	PC19

Размер	ШхД, мм	Глубина	Объем (литров)	Модель
1/1 GN	530x325	65	8,8	P11065
	530x325	100	13,7	P11100
	530x325	150	20	P11150
	530x325	200	27,8	P11200
1/2 GN	325x265	65	4	P12065
	325x265	100	6	P12100
	325x265	150	9,2	P12150
	325x265	200	27,8	P12200
1/3 GN	325x176	65	2,4	P13065
	325x176	100	3,5	P13100
	325x176	150	5,4	P13150
	325x176	200	7,2	P13200
1/4 GN	265x162	65	1,7	P14065
	265x162	100	2,5	P14100
	265x162	150	3,8	P14150
	265x162	200	4,8	P14200
1/6 GN	176x162	65	1	P16065
	176x162	100	1,5	P16100
	176x162	150	2,3	P16150
	176x162	200	3,2	P16200
1/9 GN	176x108	65	0,6	P19065
	176x108	100	1	P19100



**Фальш-дно**  
(вставка, перфорированная,  
поликарбонат)

Размер	ш. x дл., мм	Модель
1/1 GN	530 x 325	PFFF11
1/2 GN	325 x 265	PFFF12
1/3 GN	325 x 176	PFFF13
1/4 GN	265 x 162	PFFF14
1/6 GN	176 x 162	PFFF16
1/9 GN	176 x 108	PFFF19





### Ножи GASTRORAG из дамасской стали

- 0709D-015 Нож для овощей, 12.5 см, дамасская сталь
- 0709D-020 Нож для чистки овощей, 9 см, дамасская сталь
- 0709D-003 Нож для овощей Santoku, 18 см, дамасская сталь
- 0709D-002 Нож поварской, 20 см, дамасская сталь
- 0709D-007 Нож для нарезки, 20 см, дамасская сталь

### Разделочные доски GASTRORAG



- GASTRORAG / CB2015WT Разделочная доска, с ручкой, полиэтилен, 20x15x0.8 см, цвет белый
- GASTRORAG / CB2028WT Разделочная доска, полиэтилен, 20x28x1 см, цвет белый
- GASTRORAG / CB3525WT Разделочная доска, с ручкой, полиэтилен, 35x25x0.8 см, цвет белый
- GASTRORAG / CB4030WT Разделочная доска, полиэтилен, 40x30x2.5 см, цвет белый
- GASTRORAG / CB45301BG Разделочная доска, полиэтилен, 45x30x1.2 см, цвет коричневый
- GASTRORAG / CB45301BL Разделочная доска, полиэтилен, 45x30x1.2 см, цвет голубой
- GASTRORAG / CB45301GR Разделочная доска, полиэтилен, 45x30x1.2 см, цвет зеленый
- GASTRORAG / CB45301RD Разделочная доска, полиэтилен, 45x30x1.2 см, цвет красный
- GASTRORAG / CB45301WT Разделочная доска, полиэтилен, 45x30x1.2 см, цвет белый
- GASTRORAG / CB45301YL Разделочная доска, полиэтилен, 45x30x1.2 см, цвет желтый
- GASTRORAG / CB50351WT Разделочная доска, полиэтилен, 50x35x1.5 см, цвет белый
- GASTRORAG / CB6040WT Разделочная доска, полиэтилен, 60x40x2 см, цвет белый
- WP-11 R Подставка для разделочных досок, нерж. сталь



### Магнитный держатель ножей, 45 см GASTRORAG / AMR45



**Сотейник**  
**GASTRORAG / P20-1.0-14**

диаметр 14 см, высота 7,5 см, объем 1,0 л, поверхность матовая снаружи и внутри, дно сэндвич, округлая ручка, полностью нерж.сталь 18/10 (без крышки)



**Сотейник**  
**GASTRORAG / P20-1.5-16**

диаметр 16 см, высота 8 см, объем 1,5 л, поверхность матовая снаружи и внутри, дно сэндвич, округлая ручка, полностью нерж.сталь 18/10 (без крышки)



**Сотейник**  
**GASTRORAG / P20-2.2-18**

диаметр 18 см, высота 9 см, объем 2,2 л, поверхность матовая снаружи и внутри, дно сэндвич, округлая ручка, полностью нерж.сталь 18/10 (без крышки)



**Сковорода**  
**GASTRORAG / P10-1.4-20**

диаметр 20 см, поверхность матовая снаружи и внутри, дно сэндвич, округлая ручка, полностью нерж.сталь 18/10 (без крышки)



**Сковорода**  
**GASTRORAG / P10-2.0-24**

диаметр 24 см, поверхность матовая снаружи и внутри, дно сэндвич, округлая ручка, полностью нерж.сталь 18/10 (без крышки)



**Сковорода**  
**GASTRORAG / P10-2.7-28**

диаметр 28 см, поверхность матовая снаружи и внутри, дно сэндвич, округлая ручка, полностью нерж.сталь 18/10 (без крышки)



**Сковорода**  
**GASTRORAG / P11-1.4-20**

диаметр 20 см, с антипригарным покрытием, толщина стенок 0,8 мм, полностью нерж.сталь 18/10 (без крышки)



**Сковорода**  
**GASTRORAG / P11-2.0-24**

Сковорода, диаметр 24 см, с антипригарным покрытием, толщина стенок 0,8 мм, полностью нерж.сталь 18/10 (без крышки)

**Сковорода**  
**GASTRORAG / P11-2.7-28**

диаметр 28 см, с антипригарным покрытием, толщина стенок 0,8 мм, полностью нерж.сталь 18/10 (без крышки)

**Сковорода**  
**GASTRORAG / P11-3.7-30**

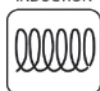
диаметр 30 см, с антипригарным покрытием, толщина стенок 0,8 мм, полностью нерж.сталь 18/10 (без крышки)



**Сковорода ВОК**  
**GASTRORAG ВН-36**

Диаметр 36 см, с ручкой и крышкой, нерж.сталь

INDUCTION



GAZ



ELECTRICITE

RESISTANCE  
SPIRALERADIANT ET  
HALOGENELAVE  
VAISSELLE



**Кастрюля низкая**  
**GASTRORAG / P32-4.0-24**

диаметр 24 см, высота 9,5 см, объем 4 л, поверхность матовая снаружи и внутри, дно сэндвич, 2 ручки, полностью нерж.сталь 18/10 (без крышки)



**Кастрюля низкая**  
**GASTRORAG / P32-6.5-28**

диаметр 28 см, высота 11 см, объем 6,5 л, поверхность матовая снаружи и внутри, дно сэндвич, 2 ручки, полностью нерж.сталь 18/10 (без крышки)



**Кастрюля низкая**  
**GASTRORAG / P32-9.5-32**

диаметр 32 см, высота 12,5 см, объем 9,5 л, поверхность матовая снаружи и внутри, дно сэндвич, 2 ручки, полностью нерж.сталь 18/10 (без крышки)



**Кастрюля средняя**  
**GASTRORAG / P33-10.3-28**

диаметр 28 см, высота 17,5 см, объем 10,3 л, поверхность матовая снаружи и внутри, дно сэндвич, 2 ручки, полностью нерж.сталь 18/10 (без крышки)



**Кастрюля высокая**  
**GASTRORAG / P34-17.0-28**

диаметр 28 см, высота 27,5 см, объем 17 л, поверхность матовая снаружи и внутри, дно сэндвич, 2 ручки, полностью нерж.сталь 18/10 (без крышки)

**Кастрюля высокая**  
**GASTRORAG / P34-24.0-32**

диаметр 32 см, высота 30,8 см, объем 24 л, поверхность матовая снаружи и внутри, дно сэндвич, 2 ручки, полностью нерж.сталь 18/10 (без крышки)

**Кастрюля высокая**  
**GASTRORAG / P34-36.0-36**

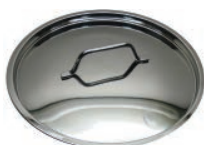
диаметр 36 см, высота 36 см, объем 36 л, поверхность матовая снаружи и внутри, дно сэндвич, 2 ручки, полностью нерж.сталь 18/10 (без крышки)



**Крышка**  
**GASTRORAG / P40-00-24**  
24 см, с ручкой, нерж.сталь 18/10



**Крышка**  
**GASTRORAG / P40-00-28**  
28 см, с ручкой, нерж.сталь 18/10



**Крышка**  
**GASTRORAG / P40-00-32**  
32 см, с ручкой, нерж.сталь 18/10



**Крышка**  
**GASTRORAG / P40-00-36**  
36 см, с ручкой, нерж.сталь 18/10



**Щипцы  
для мяса RT-ECO**  
21 см, нерж.сталь



**Щипцы  
для спагетти ST-E**  
20 см, нерж.сталь



**Щипцы  
для льда ST-E**  
16 см, нерж.сталь



**Щипцы  
для сахара ST-SE**  
11 см, нерж.сталь



**Щипцы  
для тортов CS-T ECO**  
20 см, нерж.сталь



**Щипцы  
P-007**  
плоские, 23 см,  
поликарбонат



**Щипцы  
P-010**  
зубчатые, 23 см,  
поликарбонат



**Щипцы  
CP-I A 12 R 0.7**  
30 см, нерж.сталь,  
ручки из пластмассы



**Половник**  
**GASTRORAG / TH-L 6CM**

длина 28 см, диаметр 6 см,  
емкость 50 мл, нерж.сталь



**Половник**  
**GASTRORAG / TH-L 10CM**

длина 28 см, диаметр 10 см,  
емкость 250 мл, нерж.сталь



**Половник с боковым носиком**  
**GASTRORAG / TH-GL**

длина 28 см, размер 10,5 см,  
емкость 50 мл, нерж.сталь



**Ложка сервировочная**  
**GASTRORAG / TH-SP**

размер 10 см, нерж.сталь



**Шумовка**  
**GASTRORAG / TH-SK**

диаметр 10 см, нерж.сталь



**Шумовка**  
**GASTRORAG / TH-WMS 17.5CM**

проволочная, длина 38 см,  
диаметр 17,5 см, нерж.сталь



**Лопатка перфорированная**  
**GASTRORAG / TH-TP**

размер 10 см, нерж.сталь



**Миска МХВ-1.5**

емкость 1,4 л, d-18 см, нерж.сталь

**Миска МХВ-3**

емкость 2,8 л, d-23 см, нерж.сталь

**Миска МХВ-4**

емкость 3,8 л, d-25 см, нерж.сталь

**Миска МХВ-5**

емкость 4,7 л, d-27 см, нерж. сталь



**Миска KW-II L 25**

коническая, с бортиком,  
объем 2,6 л, 25 см,  
нерж. сталь

**Миска KW-II L 30**

коническая, с бортиком,  
объем 4,5 л, 30 см,  
нерж. сталь



**Миска европейская 902-21**

3 л, d-21 см, h-10 см, нерж. сталь

**Миска европейская 902-25**

4,50 л, d-25 см, h-14,50 см, нерж. сталь

**Миска европейская 902-29**

7,60 л, d-30 см, h-14 см, нерж. сталь

**Миска европейская 902-35**

10 л, d-35 см, h-16 см, нерж. сталь



**Кольцо кондитерское**

**PW-I C 12**

диаметр 12 см, высота 4,5 см, нерж. сталь

**Кольцо кондитерское**

**PW-I C 16**

диаметр 16 см, высота 4,5 см, нерж. сталь

**Кольцо кондитерское**

**PW-I C 18**

диаметр 18 см, высота 4,5 см, нерж. сталь

**Кольцо кондитерское**

**PW-I C 20**

диаметр 20 см, высота 4,5 см, нерж. сталь

**Кольцо кондитерское**

**PW-I C 24**

диаметр 24 см, высота 4,5 см, нерж. сталь

**Комплект кондитерских колец**

**PW-I C 7**

диаметр 7,5 см, высота 4 см, нерж. сталь, 6 шт.

**Кольцо кондитерское**

**PW-I F 9**

диаметр 9 см, высота 6 см, нерж.сталь



**Коландер KW-II-A1**

2,8 л, нерж. сталь

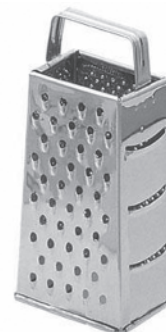
**Коландер KW-II-A2**

4,7 л, нерж. сталь



**Коландер KW-II F 5 26**

25 см,  
нерж. сталь



**Терка KW-III-H**

4-сторонняя,  
нерж.сталь



**Диспенсер для муки  
и сахара KW-I-U**

с крупными отверстиями,  
300 мл, без ручки, нерж. сталь



**Диспенсер для муки  
и сахара KW-I-E**

с мелкими отверстиями,  
300 мл, с ручкой, нерж.сталь



**Емкость для соуса 1741**

700 мл, желтая

**Емкость для соуса 1741**

700 мл, красная

**Емкость для соуса 1741**

700 мл, прозрачная

**Емкость для соуса 1742**

250 мл, желтая

**Емкость для соуса 1742**

250 мл, красная

**Емкость для соуса 1742**

250 мл, прозрачная



**Лопатка для пирога  
KT-V F**

лопатка для пирога, 15x5 см,  
нерж.сталь, с пластмассовой  
ручкой



**Лопатка гибкая PW-I J4 8**

20 см, с закругленным краем,  
нерж.сталь

**Лопатка гибкая PW-I J4 10**

25 см, с закругленным краем,  
нерж.сталь



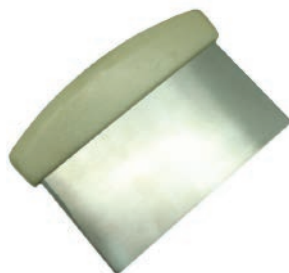
**Скребок для гриля  
PW-I K1 4**

10 см, нерж.сталь,  
с пластмассовой ручкой



**Скребок для теста  
KW-V I BLK**

с черной ручкой нерж.сталь



**Скребок для теста  
KT-V J**

нерж. сталь



**Диспенсер JW-BSD12  
RED для кетчупа,**

350 мл, полипропилен, цвет  
красный

**Диспенсер JW-BSD12  
WHT для майонеза**

350 мл, полипропилен, цвет  
белый

**Диспенсер JW-BSD12  
YEL для горчицы**

350 мл, полипропилен,  
цвет желтый



**Нож для пиццы  
AL-II F 4**  
круглый, диаметр 10 см,  
с пластмассовой ручкой



**Лопата для пиццы  
AL-II H 26**  
30x36 см, алюминий,  
с деревянной ручкой 30 см

**Лопата для пиццы  
AL-II H 36**  
30x36 см, алюминий,  
с деревянной ручкой 57 см



**Противень для пиццы  
AL-I F A 11**  
28 см, алюминий

**Противень для пиццы  
AL-I F A 13**  
33 см, алюминий

**Противень для пиццы  
AL-I F A 16**  
40 см, алюминий



**Сетка для пиццы  
AL-I D 11**  
28 см, алюминий

**Сетка для пиццы  
AL-I D 13**  
33 см, алюминий

**Сетка для пиццы  
AL-I D 16**  
40 см, алюминий



**Разделочная доска для пиццы  
GASTRORAG / PB-330**  
диаметр 330 мм, толщина 12 мм, дерево

**Разделочная доска для пиццы  
GASTRORAG / PB-400**  
диаметр 400 мм, толщина 15 мм, дерево



**Сумка для пиццы  
GASTRORAG / PBG 3035**  
средняя, вместимость 4 пиццы диаметром 30 см  
или 3 пиццы диаметром 35 см, нейлон, цвет красный  
457x438x196 мм

**Сумка для пиццы  
GASTRORAG / PBG 4045**  
большая, вместимость 4 пиццы диаметром 40 см  
или 3 пиццы диаметром 45 см, нейлон, цвет красный  
546x501x196 мм



**Нож столовый FW-I GK**

SCHORZO, нерж.сталь

**Ложка столовая FW-I GDS**

SCHORZO, нерж.сталь

**Вилка столовая FW-I GDF**

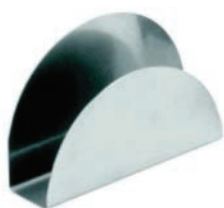
SCHORZO, нерж.сталь

**Ложка чайная FW-I GTS**

SCHORZO, нерж.сталь

**Ложка кофейная FW-I GC**

SCHORZO, нерж.сталь



**Подставка  
для салфеток  
OA-I-B**

нерж. сталь



**Подставка для салфеток  
GASTRORAG / 118**

оцинкованная сталь

Габариты (дл.х ш.х в.): 136x26x85 мм



**Подставка  
для салфеток  
1136**

нерж. сталь



**Пепельница  
TW-III Z6 10 0.75**

диаметр 10 см, нерж. сталь



**Подставка для зубочисток  
TW-III-J**

6 шт. в упаковке, нерж.сталь



**Соусник GB-5**

150 мл, нерж.сталь

**Соусник GB-8**

240 мл, нерж.сталь



**Кувшин для молока  
BGS-III-F 14**

370 мл, нерж.сталь



**Кувшин для молока  
BGS-III-F 24**

630 мл, нерж.сталь



**Молочник BGS-II-G**

150 мл, нерж.сталь



**Набор для специй  
GASTRORAG / 406**

соль, перец емкостью 35 мл,  
масло, уксус емкостью 160 мл, на  
подставке, нерж.сталь/стекло  
Габариты: 110x105x230 мм



**Набор для специй  
GASTRORAG / 408**

соль и перец, емкость 35 мл, на  
подставке, нерж.сталь/стекло



**Набор для специй  
GASTRORAG / 416**

соль и перец, емкость 35 мл, на  
подставке, нерж.сталь/стекло



**Набор для специй  
GASTRORAG / 416A**

соль и перец, емкость  
35 мл, на подставке  
с держателем для  
салфеток, нерж.сталь/  
стекло



**Набор для специй  
GASTRORAG / 418**

соль, перец емкостью 35  
мл, масло, уксус емкостью  
160 мл, зубочистки, на  
подставке, нерж.сталь/  
стекло  
Габариты: 110x105x230 мм



**Набор для специй  
GASTRORAG / 419**

соль, перец емкостью  
35 мл, зубочистки, на  
подставке, нерж.сталь/  
стекло  
Габариты: 85x91x118 мм



**Набор для специй  
GASTRORAG / 419A**

соль, перец емкостью  
35 мл, зубочистки, на  
подставке с держателем  
для салфеток, нерж.  
сталь/стекло  
Габариты: 85x103x118 мм



**Мельница для соли и перца  
GASTRORAG / JMB1811A**

диаметр 5,1 см, высота 11,5 см,  
керамические жернова, каучуковое  
дерево, цвет темно-коричневый



**Мельница для соли и перца  
GASTRORAG / JMW1811A**

диаметр 5,1 см, высота 11,5 см,  
керамические жернова, каучуковое  
дерево, цвет натуральный



**Мельница для соли и перца  
GASTRORAG / JMB1811E**

диаметр 5,6 см, высота 19 см,  
керамические жернова, каучуковое  
дерево, цвет темно-коричневый



**Мельница для соли и перца  
GASTRORAG / JMW1811E**

диаметр 5,6 см, высота 19 см,  
керамические жернова, каучуковое  
дерево, цвет натуральный



**Воронка KW-III-K**  
с ручкой, диаметр 14 см,  
нерж.сталь



**Совок KW-III-M12**  
340 г, алюминий



**Совок кухонный P-039**  
946 мл, поликарбонат,  
280x120x116 мм  
**Совок барный P-040**  
177 мл, поликарбонат,  
250x80x55 мм



**Ведро для шам-  
панского BS-III-D**  
3,8 л, нерж.сталь



**Ведро для шам-  
панского BS-IV-D**  
4,5 л, нерж.сталь



**Ведро для шам-  
панского JW-1003**  
диаметр 125 мм, высота  
130 мм, поликарбонат



**Креманка DS-I-F**  
150 мл, высокая, нерж.сталь



**Креманка DS-I-J**  
европейская, нерж.сталь



**Венчик PW-12**  
30 см нерж. сталь  
**Венчик PW-14**  
36 см, нерж. сталь



**Ложка для мороженого  
ICD-25**  
емкость 25 мл, диаметр 4,5 см,  
нерж.сталь  
**Ложка для мороженого  
ICD-55**  
емкость 55 мл, диаметр 5 см,  
нерж.сталь



**Взбиватель для сливок  
GASTRORAG / 4003**

профессиональный, емкость 0,5 л,  
полированная нерж.сталь



**Баллончики для взбивателя сливок  
GASTRORAG / 2310**

8 г N<sub>2</sub>O, 10 шт. в упаковке



**Сифон профессиональный  
GASTRORAG / 3421**

емкость 1 л, матовая нерж.сталь



**Баллончики для сифона  
GASTRORAG / 2301**

8 г CO<sub>2</sub>, 10 шт. в упаковке



**Дозатор для  
коктейлей J-1x2**  
джиггер, нерж.сталь,  
30 мл/60 мл



**Стакан BS-V-H**  
0,9 л, нерж.сталь



**Нарзанник  
GHIDINI/25**  
4-х функциональный



**Шейкер BS-I-I**  
0,5 л, нерж.сталь  
**Шейкер BS-I-H**  
0,7 л, нерж.сталь



**Комплект гейзеров  
BS-II-G**  
к разливным устройством,  
хромированные, 2 шт.



**Комплект пробок  
PR-BR**  
черная - 2 шт.  
голубая - 2 шт.  
прозрачная - 2 шт.  
зеленая - 2 шт.  
красная - 2 шт.  
желтая - 2 шт.



**Риммер RM-3**  
Тройной, пластмасса  
200x160x70 мм



**Коврик барный SBM**  
широкий, 450x310x10 мм,  
цвет черный



**Контейнер для бара СН-6**  
6 лотков, с крышкой, пластмасса,  
490x160x97 мм



**Ложка мерная  
KW-I X**  
4 шт., нерж.сталь



**Поднос 1730-106**  
45x35,5 см, бежевый

**Поднос 1730-107**  
45x35,5 см, серый

**Поднос 1730-110**  
45x35,5 см, черный

**Поднос 1730-123**  
45x35,5 см, голубой

**Поднос 1730-163**  
45x35,5 см, красный

**Поднос 1730-166**  
45x35,5 см, оранжевый

**Поднос 1730-167**  
45x35,5 см, темно-коричневый

**Поднос 1730-401**  
45x35,5 см, темно-синий

**Поднос 1730-414**  
45x35,5 см, темно-зеленый

**Поднос 1730-416**  
45x35,5 см, темно-красный



**Поднос 1732-106**  
42x30 см, бежевый

**Поднос 1732-110**  
42x30 см, черный

**Поднос 1732-119**  
42x30 см, зеленый

**Поднос 1732-123**  
42x30 см, голубой

**Поднос 1732-163**  
42x30 см, красный

**Поднос 1732-166**  
42x30 см, оранжевый

**Поднос 1732-167**  
42x30 см, темно-коричневый

**Поднос 1732-505**  
42x30 см, вишневый



**Поднос 1737-106**  
53x33 см, бежевый

**Поднос 1737-107**  
53x33 см, серый

**Поднос 1737-148**  
53x33 см, белый

**Поднос 1737-163**  
53x33 см, красный

**Поднос 1737-166**  
53x33 см, оранжевый

**Поднос 1737-167**  
53x33 см, темно-коричневый

**Поднос 1737-401**  
53x33 см, темно-синий

**Поднос 1737-416**  
53x33 см, темно-красный



**Поднос 9702A**

круглый, с пробковым покрытием,  
диаметр 32 см

**Поднос 9702B**

круглый, с пробковым покрытием,  
диаметр 36 см

**Поднос 9702C**

круглый, с пробковым покрытием,  
диаметр 40 см



**Поднос 1400 PT**

круглый, с нескользящим покрытием,  
диаметр 35,50 см,  
цвет темно-коричневый

**Поднос 1600 PT**

круглый, с нескользящим покрытием,  
диаметр 40,5 см  
цвет темно-коричневый



**Поднос 1418FF**

FAST FOOD, 36x46 см, цвет бежевый



**Поднос 1217FF**

FAST FOOD, 30x43 см, с ручками,  
цвет темно-коричневый



**Поднос PST-II-G30**

круглый, диаметр 30 см,  
нерж.сталь

**Поднос PST-II-G35**

круглый, диаметр 35 см,  
нерж.сталь

**Поднос PST-II-G40**

поднос, круглый,  
диаметр 40 см,  
нерж.сталь



**Поднос PST-II-A30**

овальный, 30x24 см,  
нерж.сталь

**Поднос PST-II-A35**

овальный, 35x29 см,  
нерж.сталь

**Поднос PST-II-A40**

овальный, 40x33 см,  
нерж.сталь



**Блюдо PST-III C 0.7 55**

овальное, 55 см, нерж.сталь



**Поднос**  
**GASTRORAG / FT-1**  
овальный, 45,5х34 см,  
толщина 0,35 мм, хромир.сталь



**Поднос**  
**GASTRORAG / FT-2**  
круглый, диаметр 35,3 см,  
толщина 0,35 мм, хромир.сталь



**Поднос**  
**GASTRORAG / FT-3**  
прямоугольный, 41,1х31 см,  
толщина 0,35 мм, хромир.сталь





**Стакан  
GASTRORAG / DG03**  
с двойными стенками,  
емкость 450 мл, стекло



**Кружка  
GASTRORAG / DG05**  
с двойными стенками,  
емкость 350 мл, стекло



**Мерный стакан  
GASTRORAG / JW-607C**  
0,5 л, поликарбонат

**Мерный стакан  
GASTRORAG / JW-606C**  
1 л, поликарбонат



**Коврик для суши  
GASTRORAG / SM011**  
24x24 см, бамбук



**Поднос для суши  
GASTRORAG / SS070-S**  
21x12x3 см, бамбук

**Поднос для суши  
GASTRORAG / SS070-M**  
24x15x3 см, бамбук

**Поднос для суши  
GASTRORAG / SS070-L**  
27x18x3 см, бамбук



**Соломинка для коктейлей  
CS-1 «пальма»**

0,5х24 см, упаковка 50 шт.



**Пика «Фрукты»  
FS-10**

декоративная, 10 см,  
упаковка 100 шт.



**Пика «Цветок» SS-7**

декоративная, 7 см,  
упаковка 100 шт.



**Пика «Зонтик» US-10**

декоративная, 10 см,  
упаковка 144 шт.



**Пика «Зонтик» US-15**

декоративная, 15 см,  
упаковка 100 шт



**Пика для канапе  
«Гольф» BFS-9**

бамбуковая, 9 см,  
упаковка 200 шт.

**Пика для канапе  
«Гольф» BFS-20**

бамбуковая, 20 см,  
упаковка 200 шт.



**Пика для канапе «Узелок»  
BKS-10**

бамбуковая, 10 см, упаковка 100 шт.

**Пика для канапе «Узелок»  
BKS-12**

бамбуковая, 12 см, упаковка 100 шт.

**Пика для канапе «Узелок»  
BKS-15**

бамбуковая, 15 см, упаковка 100 шт.



**Вилочки  
для десерта BFP-9**

бамбуковые, 9 см,  
упаковка 100 шт.



**Щипчики для  
морепродуктов BT-9**

бамбуковые, 9 см, упаковка 100 шт.



**Шампуры BS-25/1000**

бамбуковые, 250\*3,  
упаковка 1000 шт.

**Шампуры BS-30/1000**

бамбуковые, 300\*3, упаковка 1000 шт.



**Палочки для еды BC-21/100**

бамбуковые, 21 см,  
1 пара в индивидуальной  
бумажной упаковке,  
упаковка 100 пар



**Палочки для сахарной ваты  
GASTRORAG / CC-280**

бамбуковые, 280x3,5 мм,  
100 шт. в упаковке



**Зубочистки  
деревянные WT-1**

65x2.2 мм, в индивидуальной  
упаковке, упаковка 1000 шт.



**Зубочистки  
ментоловые WT-3**

65x2.2 мм, в индивидуальной  
упаковке, упаковка 1000 шт.



**Зубочистки  
деревянные WT-2**

65x2.2 мм, 150 шт. в подставке,  
упаковка 12 подставок

**Хлебница 3002**

плетеная, круглая,  
диаметр 22 см,  
высота 6 см,  
полипропилен

**Хлебница 3001**

плетеная, овальная,  
23x15x6 см,  
полипропилен

**Хлебница 3004**

плетеная,  
прямоугольная,  
23x15x6,5 см,  
полипропилен

**Хлебница 2053**

плетеная, прямоугольная,  
GN 1/2, размеры 325x265x90 мм,  
полипропилен, усиленный  
проволокой из нерж.стали

**Хлебница 1064В**

плетеная, прямоугольная,  
с ручками, размеры  
300x200x150 мм,  
полипропилен

**Хлебница 1064С**

плетеная, прямоугольная,  
с ручками, размеры  
360x250x160 мм,  
полипропилен



### SAVANA

Ротанг, комплектность: стул 2 шт.  
диванчик 1 шт., подушка 3 шт., кофейный стол 1 шт.  
стул 700x780x800 мм, диванчик 1260x780x800 мм  
стол 780x520x500 мм, вес 36,5 кг



### PAPASAN

Ротанг, стул с подушкой  
Габариты (дл.х ш.х в.): 1100x1100x70

## Служба технической поддержки GASTRORAG

**Астрахань** ООО «Хайтек-Сервисный центр», 414024 Астрахань, ул. Ташкентская 13Б,  
факс: 8-(8512)-238-310, 238-311.krasnov@ar.ru, zakaz@arss.ru

**Брянск** ИП Ермилов Евгений Юрьевич «Мастер-Климат» 241035, г. Брянск, ул. Ульянова, д. 27,  
8 (4832) 30-32-55, holodteh@yandex.ru

**Волгоград** ООО «ЛМ-Сервис-Юг», г. Волгоград, ул. Мира, д.8, тел. 8 8442-52-00-53

**Воронеж** АСЦ «Инженер-Сервис», 394043, г. Воронеж, ул. Ленина, д. 73, тел. 8 (473) 21-000-12  
8 (473) 21-000-12 доб. 150, моб. 8-920-432-38-75 asc@erpost.ru

**Екатеринбург** Мега Технологии, ул. Восточная, д.23, 79120455049, +7(343)3725049  
620130, г. Екатеринбург, ул. Трактористов, 19, 8-(343)-361-51-49, remlinger2004@gmail.com

**Иваново** ИП Кузнецова И.В., 153020 г. Иваново р-н Меланжевый комб., ул. Каравайковой 141, Тел. 8-908-564-57-51  
orang37@yandex.ru

**Казань** ООО КАССОВЫЙ ЦЕНТР «ПРОФИ», 420034, г.Казань, ул. Декабристов, д. 81,8 (843) 562-47-24,моб. 8917-865-45-99  
anisimovkzn@mail.ru

**Кемерово** ООО «КВЭЛ», 650066, Пр.Октябрьский, д. 20/1, Тел (3842) 35-04-80, Тел./факс 8(3842) 35-03-97  
kvel@kuzbass.net

**Краснодар** ООО НПФ «Викинг», 350015 Краснодар, ул. Янковского, 156, тел/факс (861) 259-03-03, 2-555-999, 210-01-12  
viking@hotmail.ru

**Киров** ИП Кнутов В.А. «Рембыттехника», 610001 Киров, ул. Красина, д. 7, Тел. 8(8332) 46-92-50, Факс 8(8332) 54-30-31,  
vyatka-service@yandex.ru

**Калуга** «Белый Сервис» ООО «ТЕМА», 248001, РФ, г. Калуга, ул. Воронина, д. 3, офис 103, Тел. +7(960) 519-93-83;+7(962)  
095-71-161bskaluga@mail.ru

**Курск** ООО «Первая Сервисная Компания», 305004 Курск, ул. Садовая, д. 5, тел. 7 (4712) 51-45-75  
firstservice@sovtest.ru

**Липецк** ИП Соболев Г.Ю., 398001 Липецк, ул. Мичурина, д. 46, Тел./факс 8(4742) 40-10-72  
soboleva48li@mail.ru

**Новокузнецк** ООО «МВ-Сервис», 654007 Кемеровская область, Новокузнецк, ул. Кузнецстроевский переулок, д. 44,  
офис 40, Тел./факс 8(3843) 46-94-00, 45-44-47, 53-83-05, Моб. 8905-961-08-50msvkmb@mail.ru

**Новосибирск** ООО «Сервисный центр РАШ», 630133, г. Новосибирск, ул. Лазурная, д.4/1, Тел./факс 8(383) 201-05-31ser-  
vice\_rash@ngs.ru

**Набережные Челны** ИП Кузнецов С.Ю., 423825 Набережные Челны, ул. Беляева, д. 9,  
Тел./факс 8(8552) 58-52-72; 57-99-10

**Оренбург** Компания Klimat (ИП Ломакина Ю.Н.), 460056, ул.Салмышская д. 6, тел.8 (9619) 29-69-59, тел./факс 8 (3532)  
437-437"servis-klimat56@mail.ru, oknaexprof@mail.ru

**Пенза** ООО «Орбита – Сервис», 440011, Пенза, ул. Карпинского, д.2, Тел./факс 8(8412) 42-27-26, 39-20-44  
orbitasc@mail.ru

**Пермь** ООО «Сатурн-Сервис», 614068, г.Пермь, проезд Якуба Колоса, д. 11, тел. 8 (342) 259-66-59, 8 (964) 199-50-32 259-  
66-59@satur-service.ru

**Ростов-на-Дону** СЦ «Мастерская №8» (ИП Тальников М.В.), 344005 г. Ростов-на-Дону, пр.Ворошиловский 75/124,  
Тел./факс +7(863)221-0433m.talnikov@master-8.ru,asc@master-8.ru

**Рязань** ООО «ЭКСПЕРТ» («Бар-Сервис»), 390010 Рязань, ул. Проезд Шабулина, д. 8, кор. А, офис 54  
Тел. 8(4912) 38-46-16, 37-67-80; факс 30-64-34, Моб. 8910-902-11-99

**Самара** ООО "Спец-Мастер", 443020, г. Самара, ул. Ленинская 56/Ленинградская 100, тел.(846) 990-37-51, 240-98-17, specmaster.samara@mail.ru, sms@spec-master-samara.ru

**Санкт-Петербург** ООО «Герон-Мастер», 198152 Санкт-Петербург, ул. Краснопутиловская, д. 67 zakazmaster365@yandex.ru, тел. 8 (812) 997-16-11

**Ставрополь** 42 ЗАО «Бытсервис», 355040 Ставрополь, ул. 50 лет ВЛКСМ, 8/1, Тел./факс 8(8652) 74-01-91; 77-36-00, 77-91-46, bytservis@mail.stv.ru

**Саратов** ООО «Пищевое оборудование», 410012, г.Саратов, ул. Степана Разина, 58, 2 эт. оф.12, Тел.факс (8452) 589-123, 8-917-202-08-03, Моб. 8917-202-08-03, alice76@inbox.ru

**Тула** ЕвроМастер ИП Веснов И.А., г.Тула 300002, Заварная 65а 2этаж офис 201, тел.8-920-751-88-18, 8-920-789-20-43, 79-30-52, emtula@mail.ru

**Тюмень** ООО «Элит-сервис», 625026, г.Тюмень, ул. Минская 89а, Тел/факс (3452) 20-10-59;Тел. 95-07-17 elitservice2007@gmail.com

**Тольятти** ООО «ИПРОСервис», 445030 Самарская обл., г. Тольятти, ул. 40 лет Победы, д.30 Тел./факс 8(8482) 53-76-44, 53-76-43; факс 53-76-45, ipros-service@yandex.ru

**Уфа** ООО «Башторгтехника-ремонт», 450081 Республика Башкортостан,,г. Уфа, ул. Ш. Руставели, д. 49 Тел./факс 8 (3472) 333-100, Моб. 8(917) 756-16-92

**Ульяновск** ООО "Мастер-Сервис", 432012 г. Ульяновск, ул. Инзенская, д. 41 , тел(8422) 36-43-35, (8422) 32-07-33 mservice@mv.ru, mservice.ul@gmail.com

**Челябинск** ООО РСЦ "Подебус", 454021, ул. Ворошилова, д. 57В, оф.3 (цоколь), тел. (351) 225-13-13, 236-12-40 podebus.servis@mail.ru

**Ярославль** АСЦ "ЯрСервис" ИП Экер Н.Ю, (4852) 900-242, 283-300, 284-400 (доб.203), г. Ярославль, Ленинградский пр-т, 52, vshafullina-oi@yar-servise.ru, remont@yar-servise.ru

**Калининград** ООО "ЭлитБытСервис", 236006, г. Калининград, ул. Яналова 5А, (4012) 916-892 elitbitservis@yandex.ru

**Чебоксары** ООО "Импорт-Сервис", 428000, Чувашская республика, г. Чебоксары 1. пр. Тракторостроителей, д.11 (8352) 54-49-29, 2. пр. Максима Горького, д. 19 (8352) 29-07-97 902-327-08-11 ,(8352)67-08-11, import-serv@inbox.ru

**Пятигорск** АСЦ «Полисервис» (ИП Чернявский Е.В.), 357551, г. Пятигорск ул.1-я Набережная д.32 корп. 4, Тел.: (8793) 33-17-29, Факс: (8793) 33-17-29 доб.203, pservice@pservice.com.ru, sologub@pservice.com.ru

**Барнаул** ООО "Альфасервис", Юридический и фактический адрес: 656044, г.Барнаул, ул.Попова, д. 557 (3852) 48-50-67, 7 (3852) 60-13-49, bservice@alt.ru

**Томск** ООО "Элит-Сервис", юр адр: 634511, г. Томск, с. Тимирязевское, ул. Чапаева, д.11, кв.15 (3822) 25-32-12 21-04-80, elit70@mail.ru

**Омск** ООО "Санс-Сервис", юр.ад.: 644112, г. Омск, ул. Перелета, д.7, корп. 3, (3812) 70-38-71, sans-service@bk.ru

**Ижевск** ИП Коробейников Николай Александрович, 426008, г. Ижевск, ул. Пушкинская, 242, оф. 10, (3412) 644-244nikolay@udm.ru

**Смоленск** ООО"ПП "Глайс", 214031, г. Смоленск, ул. 25 Сентября , д. 50 (4812) 62-29-79 8915-645-56-33 glais@yandex.ru, glais-service@yandex.ru

**Магнитогорск** СЦ Ремтехсервис, 455047, ул.Труда, д.57, тел. 8(3519) 43-80-15, general@remtehsevis-mgn.ru

**Нижний Новгород** ООО "Бытовая автоматика-сервис", 603152, г. Нижний Новгород, ул. Ларина, 18А 8-909-283-21-78 (831)429-08-48, dulepova@scba.ru

**Красноярск** ИП Марченко Сергей Иванович, 660093 г. Красноярск, пр. Красноярский рабочий, д. 185 908-212-02-85, (391) 292-02-85, marchab1@mail.ru

**Вологда** ИП Остромский Григорий Витальевич «Ремонт бытовой техники», 160019, г. Вологда, ул.Чернышевского,д.65, Тел.: 8(8172)54-21-54, ogy16081981@rambler.ru

**Иркутск** Новая рембыттехника, СЦ, 664081 Иркутск г., Донская ул., д. 7, 8 (3952) 23-57-66, 89501308517, rem12@inbox.ru

**Севастополь** ООО «Диадема», 299008, г.Севастополь, ул. Пожарова, 26 Б,(0692) 555-643,067-692-11-81  
maxon@babylon.sebastopol.ua, service@babylon.sebastopol.ua

**Симферополь** ООО «НК-ЦЕНТР», адрес: 295000, г. Симферополь, ул. Некрасова, д. 17/1, 38(0652)522-771; +79787315452,  
gsl@nkcenter.com.ua, kazmina\_vika@nk-center.ru

**Новороссийск** ООО Аргон – Сервис, 353915, ул. Серова, д. 14, тел. (8617) 63-11-15, (8617) 63-03-95, argon@nross.ru

**Волжский** Сервис-Ник, ИП Найденов Н.И.,адрес: 404106, г. Волжский, пр. Ленина д.207, Тел. (8443) 395660, моб. 8-960-875-30-60, ndv.nic@mail.ru

**г. Стерлитамак** ООО «Сервис-Технос», 453118, г. Стерлитамак, ул. Худайбердина, д. 158, (3473) 20-12-13, 20-27-70,  
director@servis-technos.ru

**Владимир** Сервисная служба «Дик», 600026, г. Владимир, ул. Тракторная, д. 42 (второй этаж)  
8 (4922) 37-34-07, 8 (915) 764-58-12, service@dik33.ru

**Орел** ООО «Ремонт бытовой техники «Арктика», 302030, г. Орел, ул. Московская д.63 Д, пом.41,  
тел. 8-953-416-56-56, (4862) 78-27-76 и 8-910-304-79-70, rbt-arktika@mail.ru

**Сургут**, ООО «Эл-Ком», 628405 Тюменская область, г. Сургут пр. Пролетарский 35, Тел. 8-904-477-36-33; 8(3462)99-44-04,  
wasia83@mail.ru, elcom\_s@mail.ru

**Казахстан г. Астана** ТОО «Moneytor», 010000, Республика Казахстан, г. Астана , Ул. Республики  
Тел.: +7(701)3400957; +7(707)8586529, karkavinpetr@mail.ru

**Казахстан г. Алматы** ,ТОО «ЭлектрониксКорпорейшн Сервис-Центр», 050016, Казахстан , г.Алматы, пр.Райымбека , 101,  
Тел./факс. : (727)271-26-69serj\_tsaplin@yandex.ru,service-ecsc@mail.kz

**Казахстан г. Усть-Каменогорск** ТОО «Фирма КИП», 070003, Республика Казахстан, г. Усть-Каменогорск, ул. Потанина,  
31/1, тел.: +7 7232 766-244 внутр 159, service\_bt@cip.kz

**Казахстан г. Шымкент** ТОО «Аскон-7»,160013 г. Шымкент, Бульвар Кунаева, 37, тел./факс: 8(7252) 21-20-96,  
gainullinao@mail.ru

**г. Архангельск** ООО «Двина-Сервис Центр»,163000, г.Архангельск, ул.Садовая,21, Тел. (8182) 20-03-10, (8182) 20-40-30 ,  
Тел./Факс (8182) 20-23-30, service@dvina-service.ru; m.alekseeva@dvina-service.ru ;a.yaruchik@dvina-service.ru

**Казахстан г. Актобе** ТОО «Авис – Медиа – Сервис»,030000 Республика Казахстан, г. Актобе, пр. Алии Молдагуловой, 5,  
тел.: 8-705-605-43-44; 8-701-643-24-00, vic991@mail.ru, servis\_atmc@mail.ru

**г. Белгород**, ИП Емелин Дмитрий Анатольевич (Южный Мост), 308034, Россия, Белгородская обл., г. Белгород, ул.  
Костюкова 37, тел.: 8-951-151-61-60; +7 (4722) 41-14-00, 79511516160@ya.ru



[www.gastrorag.ru](http://www.gastrorag.ru)