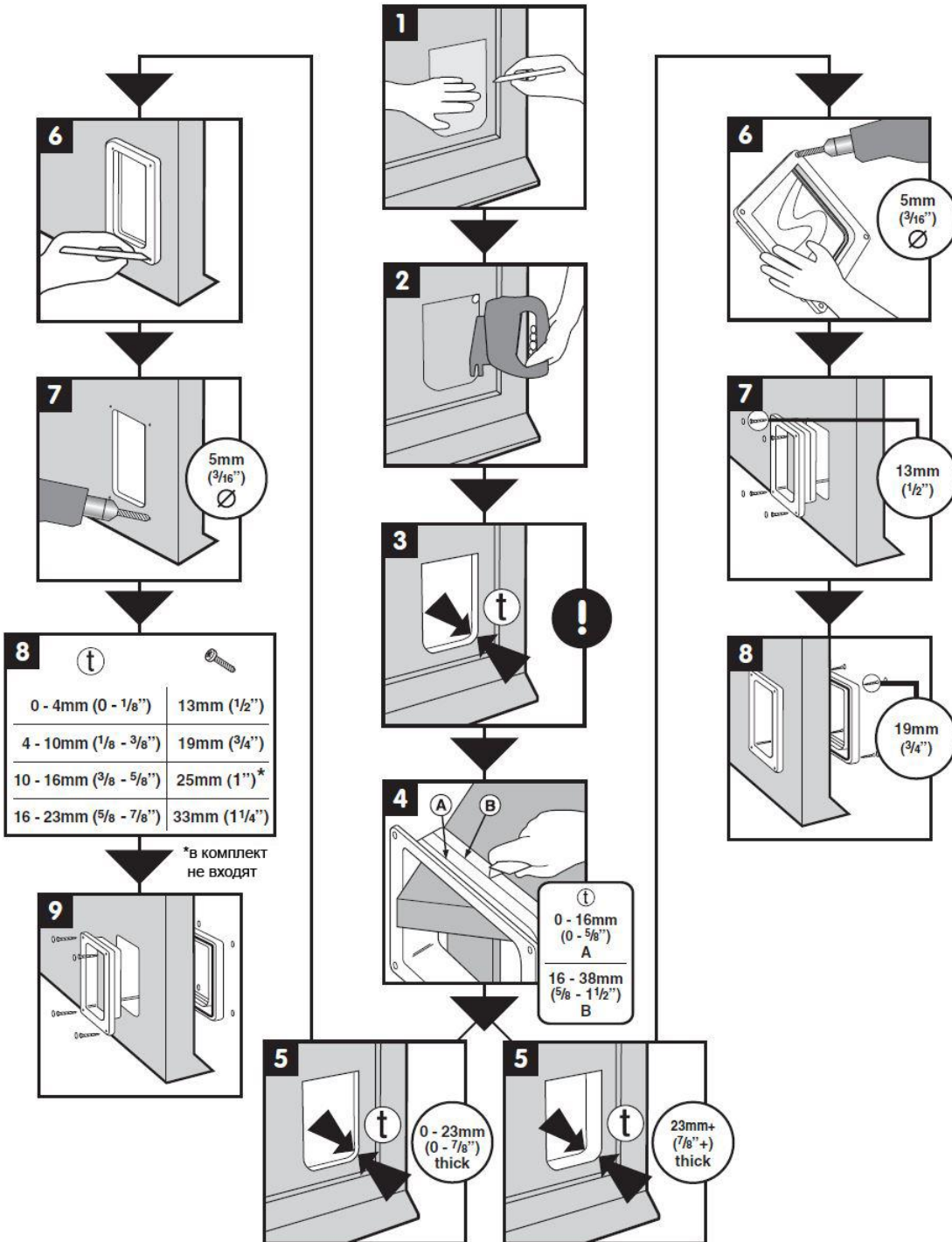


# CAT MATE

## Lockable Cat Flap with Door Liner (CM234)

## 4-Way Locking Cat Flap with Door Liner (CM235)

### ИНСТРУКЦИЯ ПО МОНТАЖУ



**!** УСТАНОВКА С ИСПОЛЬЗОВАНИЕМ СТЕНОВОЙ ПРОСТАВКИ CAT MATE WALL LINER (в комплект не входит)

Если вам требуется установить стеновую проставку Cat Mate Wall Liner, смотрите таблицы ниже для расчета их количества

51 - 99mm (2 - 4")	x 1
100 - 149mm (4 - 6")	x 2
150 - 199mm (6 - 8")	x 3
200 - 249mm (8 - 10")	x 4
250 - 299mm (10 - 12")	x 5

Используйте одну доп. вставку на каждые 50 мм

#### Использование шаблона (для установки в дверь)

1. Установите шаблон в желаемом месте на двери, и обведите контур вокруг него. (Мы рекомендуем, чтобы нижняя часть будущей створки была приблизительно на одном уровне с животом вашего домашнего животного).
2. Используйте специальную пилу, чтобы вырезать отверстие по внутренней части сделанной линии. Постарайтесь действовать аккуратно, особенно в случае с массивными дверьми. Убедитесь, что дверка свободно входит в отверстие.

**3.** Определите точную толщину проема (t).

**4.** В случае необходимости, подрежьте пластиковую рамку (её внутреннюю часть), чтобы немного скорректировать ширину острым ножом. Берегите руки от острого лезвия, и используйте подходящую подставку, например, угол деревянного стола.

**5а. Для дверей толщиной от 0 до 23 мм**

**6а.** Приложите внутреннюю декоративную рамку на внутреннюю часть двери и отметьте четыре отверстия.

**7а.** Удалите рамку и просверлите 4 отверстия диаметром приблизительно 5 мм.

**8а.** Используйте соответствующий крепеж.

**9а.** Установите внешнюю рамку на заднюю часть двери. Соедините обе части, используя соответствующие крепеж для тонких дверей (см. рис. 8а), а затем, установите заглушки.

**5а. Для дверей толщиной свыше 23 мм**

**6б.** Просверлите четыре отверстия для винтов в наружной рамке (рекомендуется сверло диаметром 5мм).

**7б.** Установите внутреннюю рамку с внутренней стороны двери, используя шурупы 13 мм.

**8б.** Установите внешнюю рамку на заднюю часть двери, используя шурупы 19 мм, а затем, установите заглушки.

**Установка в стену с использованием стеновой вставки CAT MATE Wall Liner (в комплект не входит)**

Если вам требуется установить стеновую вставку CAT MATE WALL LINER, обратитесь таблице выше для расчета необходимого количества. Используйте одну дополнительную вставку на каждые 50 мм толщины проема.

**Полезный совет ...**

Чтобы обучить вашего питомца использовать створку, держите ее открытой некоторое время и используйте пищу в качестве поощрения.

**ГАРАНТИЯ**

Компания Pet Mate дает гарантию на продукт сроком до 3-х лет с момента покупки. Любой дефектный продукт будет отремонтирован или заменен бесплатно на усмотрение производителя, при условии, что дефект не был вызван небрежностью, неправильным использованием или нормальным износом.