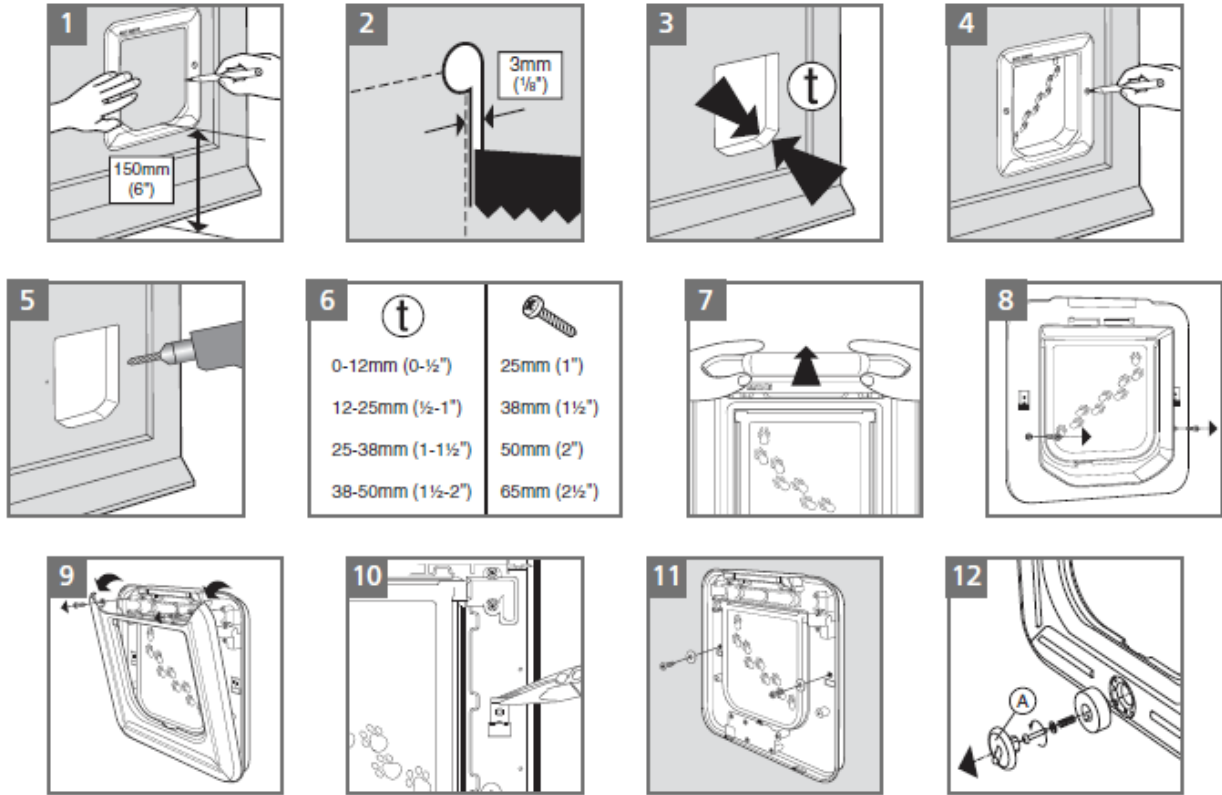


CAT MATE

Elite 4 Way Locking Cat Flap (CM307)

ИНСТРУКЦИЯ ПО МОНТАЖУ



1. Для дверных панелей из дерева/пластика толщиной от 0 до 50 мм

- 1.1. Приложите внешнюю рамку в нужное место на двери, и обведите ее внутренний контур. Рекомендуемый уровень установки примерно в 150 мм от земли (см. рис. 1).
- 1.2. Используйте специальную пилу, чтобы вырезать отверстие по **внутренней** части сделанной линии с запасом в 3 мм. Постарайтесь действовать аккуратно, особенно в случае с массивными дверьми. Убедитесь, что дверка свободно входит в отверстие.
- 1.3. Определите точную толщину проема (**t**) как показано на рис. 3.
- 1.4. Удерживая вместе внутреннюю и внешнюю рамки, отметьте 2 отверстия (см. рис. 4).
- 1.5. Снимите обе рамки и просверлите 4 отверстия диаметром приблизительно 6 мм (см. рис. 5).
- 1.6. Приложите внутреннюю рамку к двери и прикрутите ее к внешней рамке, используя соответствующий толщине проема крепеж, как показано на рис. 6. При необходимости вырезать поставляется винты длины. Затем, установите 2 декоративные заглушки на шурупы.

2. Для установки в дверях с панелями из UPVC (наполненного ПВХ)/металла толщиной от 0 до 50 мм

Металлические части в двери могут снизить чувствительность брелоков «I.D. Disk». Чтобы уменьшить негативный эффект, отверстие должно быть больше, чем для обычной двери.

- 2.1. Приложите внешнюю рамку в нужное место на двери, и обведите ее **внешний** контур. Рекомендуемый уровень установки примерно в 150 мм от земли.
- 2.2. Используйте специальную пилу, чтобы вырезать отверстие по **внешней** части сделанной линии с запасом в 6 мм **внутрь**.
- 2.3. Уплотнитель в наружной рамке не подходит для установки на металлические двери и должен быть удалены. Желательно, чтобы внешняя рамка была герметизирована с помощью силиконового герметика.
- 2.4. Приложите внутреннюю рамку к двери и прикрутите ее к внешней рамке, используя соответствующий толщине проема крепеж, как показано на рис. 6. При необходимости вырезать поставляется винты длины. Затем, установите 2 декоративные заглушки на шурупы.

3. Для установки в дверях с панелями из стекла толщиной от 0 до 50 мм

- 3.1. Рекомендуется обратиться к специалисту по резке стекла для вырезания отверстия диаметром 229 мм в выбранном месте, а затем установить дверку, как описано ниже. Кроме того, вы можете заменить стеклянную панель прозрачной из пластика, и установить дверку согласно инструкции в п. 1.1 до 1.6 выше.

Примечание: Невозможно вырезать отверстие в двойном стеклопакете или в закаленном стекле. В этом случае, вам понадобится новая панель с уже сделанным отверстием.

- 3.2. Определите точную толщину проема (**t**) как показано на рис. 3.
- 3.3. Уплотнитель не подходит для установки на стекло и должен быть удален из обеих рамок. Желательно, чтобы внешняя рамка была герметизирована с помощью силиконового герметика.

3.4. Приложите внутреннюю рамку к двери и прикрутите ее к внешней рамке, используя соответствующий толщине проема крепеж, как показано на рис. 6. При необходимости вырезается винты длиной. Затем, установите 2 декоративные заглушки на шурупы.

4. Установка в стену

Если вы хотите установить данную дверку в стене, вы должны приобрести стеновые вставки **Cat Mate Elite Wall Liner**. Вам понадобится 1 вставка для каждые 50 мм толщины стены сверх 50 мм.

4.1. Прорежьте прямоугольное отверстие в стене размером 205 x 180 мм (В x Ш).

4.2. Снимите верхнюю часть батарейного отсека, нажав на нее вверх, как показано на рис. 7. Снимите 4-позиционную ручку, как показано на рис. 12 с помощью тонкой отвертки аккуратно поддев крышку (А), как показано на рисунке.

4.3. Снимите крышку на внутренней рамке, открутив 2 винта, как показано на рис. 8. Далее, удалите 2 винта под крышкой батарейного отсека и снимите внутреннюю рамку, опуская ее вниз, как показано на рис. 9.

4.4. Осторожно снимите 2 клипсы плоскогубцами, как показано на рис. 10.

4.5. Установите внутреннюю рамку с необходимым числом стеновых вставок **Cat Mate Elite Wall Liner** на внутреннюю стену, прикрутив ее двумя соответствующими винтами, как показано на рис. 11. (Примечание: используйте соответствующие шайбы (в комплект не входят) под винты). Если необходимо (в случае очень толстой стены), стеновые вставки **Cat Mate Elite Wall Liner** могут быть склеены вместе, хотя прижатие при установке обычно вполне достаточно.

4.6. Установите крышку внутренней рамки, закрутите обратно 2 винта под крышкой батарейного отсека, аккуратно установите 4-позиционную ручку, чтобы не защемить электрические провода. Закройте крышку батарейного отсека.

4.7. Установите внешнюю рамку и прикрутите ее, используя 2 шурупа 25 мм. Затем, установите 2 декоративные заглушки на шурупы.

ГАРАНТИЯ

Компания Pet Mate дает гарантию на продукт сроком до 3-х лет с момента покупки. Любой дефектный продукт будет отремонтирован или заменен бесплатно на усмотрение производителя, при условии, что дефект не был вызван небрежностью, неправильным использованием или нормальным износом.